

The logo for Föli, consisting of the word 'Föli' in a bold, white, sans-serif font with a dot over the 'o'.

Föli

TURUN SEUDUN
JOUKKOLIIKENNE

The background of the entire page is a photograph of a blue sea with white-capped waves. In the sky above, several birds are seen in flight, scattered across the upper half of the image.

Vesibussin henkilökunnan työvaateohjeistus

Hyväksytty Turun kaupunkiseudun joukkoliikennelautakunnassa xx.xx.2021.

Pukeutuminen on viesti

Huom! Ohjeen kuvat ovat tyyllisesti suuntaantavia, mutta värien osalta pakollisia.

Asiakaspalvelussa pukeutuminen on viesti. Siisti ja huoliteltu pukeutuminen kertoo asiakkaalle, että hänet koetaan tärkeäksi ja hänestä halutaan huolehtia.

Turun kaupunkiseudun joukkoliikenteelle asiakas on tärkein. Toimimme kaikessa niin, että asiakas saa hyvää palvelua, on tyytyväinen valittuaan Fölin liikkumisvälineeseen ja haluaa käyttää palvelujamme uudestaan. Tämän ohjeen mukaiseen vaatekokonaisuuteen pukeutunut henkilökunta antaa jo olemuksellaan saman viestin asiakkaalle: Tervetuloa kyytiin, kuljetamme sinut mukavasti ja turvallisesti perille!

Yhtenäinen vaatetus myös erottaa henkilökunnan positiivisella tavalla matkustajista, helpottaa asiakaspalvelua ja vahvistaa auktoriteettia.

Turun kaupunkiseudun joukkoliikenteen vesibussiliikenteen henkilökunnalta edellytetään tämän ohjeistuksen mukaista yhtenäistä ja laadukasta pukeutumista. Ohjeistus on jaettu kahteen kategoriaan: pakolliset vaatteet ja täydentävät vaatteet.

Pakolliset vaatteet

Pakollisilla vaatteilla tarkoitetaan minimitasoa, jota henkilökunnan on käytettävä työvuorossa ollessaan. Liikennöitsijöiden velvollisuutena on huolehtia näiden vaatteiden hankkimisesta henkilökunnalle. Velvollisuuden laiminlyönti on sanktioitu liikennöintisopimuksissa. Pakollisten vaatteiden on oltava tässä ohjeistuksessa määritetyn värisiä, mainitulla tavalla brodeerattuja, puhtaita ja siistejä.

Pakollisia vaatteita ovat:

- huppari, takki tai sadetakki
- t-paita tai pikeepaita
- housut, hame tai shortsit

Täydentävät vaatteet

Täydentävillä vaatteilla tarkoitetaan vaatteita, joita henkilökunta voi halutessaan käyttää pakollisten vaatteiden lisäksi tai vaihtoehtona pakollisille vaatteille. Jos täydentäviä vaatteita käytetään, on niiden oltava tämän ohjeen mukaisia. Muut kuin ohjeessa mainitut värit ovat kiellettyjä. Liikennöitsijälle ei ole asetettu velvollisuutta hankkia henkilökunnalle täydentäviä vaatteita. Liikennöitsijän velvollisuutena on kuitenkin huolehtia siitä, että henkilökunnan käyttämät täydentävät vaatteet ovat tämän ohjeen mukaisia.

Täydentäviä vaatteita ovat:

- liivi
- lippalakki
- kengät/sandaalit, sukat

Pakolliset vaatteet

Vaatteiden värit ovat tummansininen, musta ja tummanharmaa. Vaatteissa ovat esillä brodeerattuina Föli-logo, alapuolella vesibussi-teksti (jossa e-kirjain laineina).



Huppari



Takki



Sadetakki



Pakolliset vaatteet

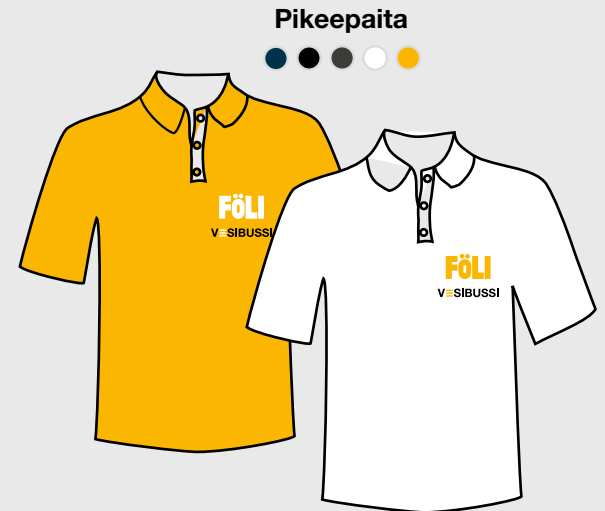
Vaatteiden värit ovat tummansininen, musta ja tummanharmaa, t-paidassa ja pikepaidassa myös valkoinen ja keltainen.

T-paidassa ankkurin kuva, alapuolella vesibussi-teksti. Valkoisessa ja keltaisessa t-paidassa ankkuri mustalla, muissa väreissä valkoisella.

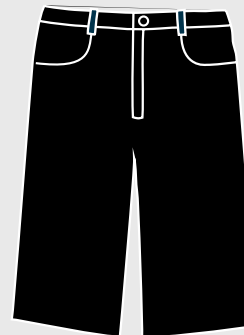
Pikepaidassa brodeerattuina Föli-logo, alapuolella vesibussi-teksti (jossa e-kirjain laineina).



T-paita



Pikepaita



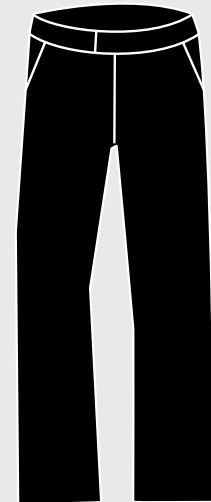
Shortsit



Hame



Housut



Täydentävät vaatteet

Vaatteiden värit ovat tummansininen, musta ja tummanharmaa. Vaatteissa ovat esillä brodeerattuina Föli-logo, alapuolella vesibussi-teksti (jossa e-kirjain laineina).

Sukkien ja kenkien tulee olla siistit ja muuhun asuun sopivat.



Lippalakki

Brodeerattu logo, korkeus 30 mm.
Logo sijoitetaan lakin etuosaan.



Liivi



Sukat

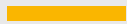


**Kengät/
sandaalit**

Värit ja toteutus

Föli-logo ja vesibussi teksti toteutetaan vaatteisiin brodeerauksella.

Keltaisen brodeerauslangan väri on C012 ja valkoisen 1001.



Ohjeet ja logon voi pyytää osoitteesta joukkoliikenne@turku.fi



Föli-logon minimikorkeus 25 mm.
Keltainen väri PMS 124 C



Ankkurin kuvaa käytetään t-paidoissa

- mustana (valkoinen tai keltainen paita tai
- valkoisena (sininen, musta tai tumman harmaa paita).



Sinisessä, mustassa ja tumman harmaassa vaatteessa Vesibussi-teksti on valkoisella, e-kirjaimen laineet keltaisella.



Valkoisessa vaatteessa Vesibussi-teksti on mustalla, e-kirjaimen laineet keltaisella.



Keltaisessa vaatteessa Vesibussi-teksti on mustalla, e-kirjaimen laineet valkoisella.