

14.2.2018

FÖLI

TURUN SEUDUN
JOUKKOLIIKENNE

LINJA-AUTONKULJETTAJIEN TYÖVAATEOHJEISTUS

TURKU · KAARINA · RAISIO · NAANTALI · LIETO · RUSKO

PUKEUTUMINEN ON VIESTI

Asiakaspalvelussa pukeutuminen on viesti. Siisti ja huoliteltu pukeutuminen kertoo asiakkaalle, että hänet koetaan tärkeäksi ja hänestä halutaan huolehtia. Turun kaupunkiseudun joukkoliikenteelle asiakas on tärkein. Toimimme kaikessa niin, että asiakas saa hyvää palvelua, on tyytyväinen valittuaan Föli-bussin liikkumisvälineeseen ja haluaa käyttää palvelujamme uudestaan. Tämän ohjeen mukaiseen vaatekokonaisuuteen pukeutunut kuljettaja antaa jo olemuksellaan saman viestin asiakkaalle: Tervetuloa kyytiin, kuljetan sinut mukavasti ja turvallisesti perille!

Yhtenäinen vaatetus on myös kuljettajan kannalta tärkeä asia. Se erottaa kuljettajan positiivisella tavalla matkustajista, helpottaa asiakaspalvelua ja vahvistaa auktoriteettia, jota linja-autossa myös tarvitaan.

Turun kaupunkiseudun joukkoliikenteen kuljettajilta edellytetään tämän ohjeistuksen mukaista yhtenäistä ja laadukasta pukeutumista. Ohjeistus on jaettu kahteen kategoriaan: pakolliset vaatteet ja täydentävät vaatteet.

PAKOLLISET VAATTEET

Pakollisilla vaatteilla tarkoitetaan minimitasoa, joka jokaisen kuljettajan on käytettävä työvuorossa ollessaan. Liikennöitsijöiden velvollisuutena on huolehtia näiden vaatteiden hankkimisesta kuljettajille. Velvollisuuden laiminlyönti on sanktioitu liikennöintisopimuksissa. Pakollisten vaatteiden on oltava tässä ohjeistuksessa määritetyn värisiä, mainitulla tavalla brodeerattuja, puhtaita ja siistejä.

PAKOLLISIA VAATTEITA OVAT:

- ajotakki, pikkutakki tai bleiseri
- pitkä- tai lyhythihainen kauluspaita
- housut tai hame
- vuodenaikaan sopiva päällystakki

TÄYDENTÄVÄT VAATTEET

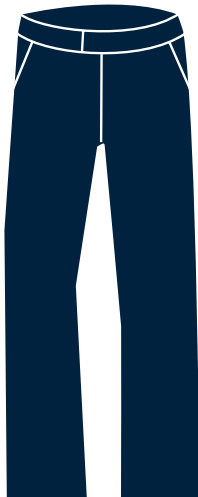
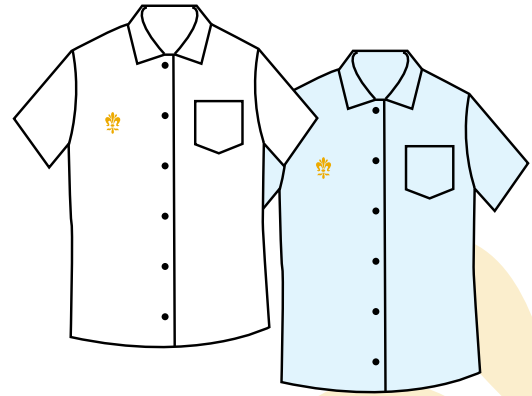
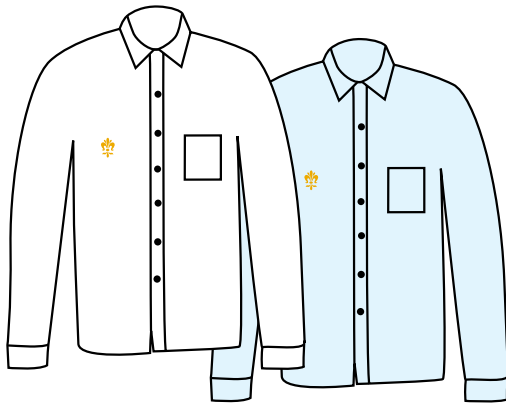
Täydentävillä vaatteilla tarkoitetaan vaatteita, joita kuljettajat voivat halutessaan käyttää pakollisten vaatteiden lisäksi tai vaihtoehtona pakollisille vaatteille. Jos täydentäviä vaatteita käytetään, on niiden oltava tämän ohjeen mukaisia. Muut kuin ohjeessa mainitut värit ovat kiellettyjä. Liikennöitsijälle ei ole asetettu velvollisuutta hankkia kuljettajille täydentäviä vaatteita. Liikennöitsijän velvollisuutena on kuitenkin huolehtia siitä, että kuljettajien käyttämät täydentävät vaatteet ovat tämän ohjeen mukaisia.

TÄYDENTÄVIÄ VAATTEITA OVAT:

- liivi
- neuleliivi, neuletakki, neulepaita
- pikeepaita
- kengät/sandaalit, sukat
- shortsit
- kravatti
- huivi, lakki, pipo

Huom! Ohjeen kuvat ovat tyylillisesti suuntaa-antavia, mutta värien osalta pakollisia.

PAKOLLISET VAATTEET



PAKOLLISET VAATTEET

Takin ja bleiserin väri on tummansininen. Vaatteissa ovat esillä brodeerattuina Turun seudun joukkoliikenteen keltainen tekstilogo ja lilja-aihe sekä liikennöitsijän nimi.

Lilja sijoitetaan takeissa oikeaan hihansuuhun, ja sen korkeus on 30 mm.

Tekstilogo sijoitetaan vasempaan rintaan, ja sen korkeus on 15 mm.

Liikennöitsijän nimi sijoitetaan aina oikeaan rintaan samalle korkeudelle kuin Turun seudun joukkoliikenteen tekstilogo. Sen korkeus on 10 mm.



Lyhyt ajotakki,
tummansininen



Naisten bleiseri,
tummansininen



Miesten pikkutakki,
tummansininen

Päällystakki voi olla tummansininen tai musta. Takissa voi olla myös huppu, kunhan se on takin kanssa saman värinen ja tyylinen.

Turun seudun joukkoliikenteen logo sijoitetaan vasempaan rintaan irrotettavalla "tarralla". Muussa kuin Föli-liikenteen ajossa Turun seudun joukkoliikenteen logo on irrotettava takista. Logon voi myös brodeerata takin rinnukseen, tällöin samaa takkia ei kuitenkaan voi käyttää muussa liikenteessä.

Päällystakin selkämykseen voidaan liittää liikennöitsijän logo, vastaava tunnus tai yhtiön nimi.



Päällystakki,
tummansininen

TAI



Päällystakki,
musta

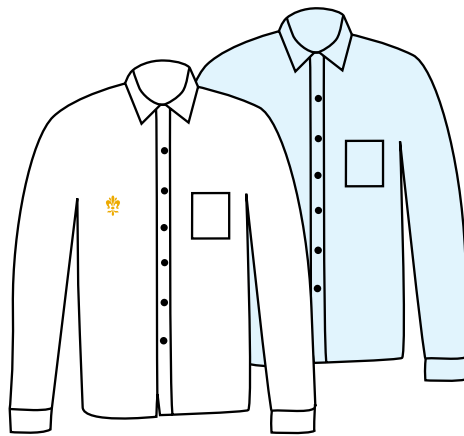
PAKOLLISET VAATTEET

Paidoissa käytetään brodeerattua lilja-aihetta ja se sijoitetaan aina paidan oikeaan rintaan. Kauluspaitojen ensisijainen väri on valkoinen, toinen vaihtoehto on vaaleansininen.

Paidoissa käytetään aina keltaista liljaa. Liljan korkeus on kaikissa paidoissa 30 mm.



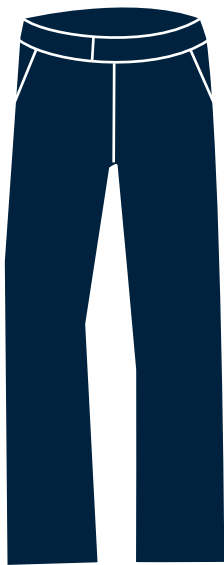
Naisten pitkähihainen kauluspaita,
valkoinen tai vaaleansininen



Miesten pitkähihainen kauluspaita,
valkoinen tai vaaleansininen



Lyhythihainen kauluspaita,
valkoinen tai vaaleansininen

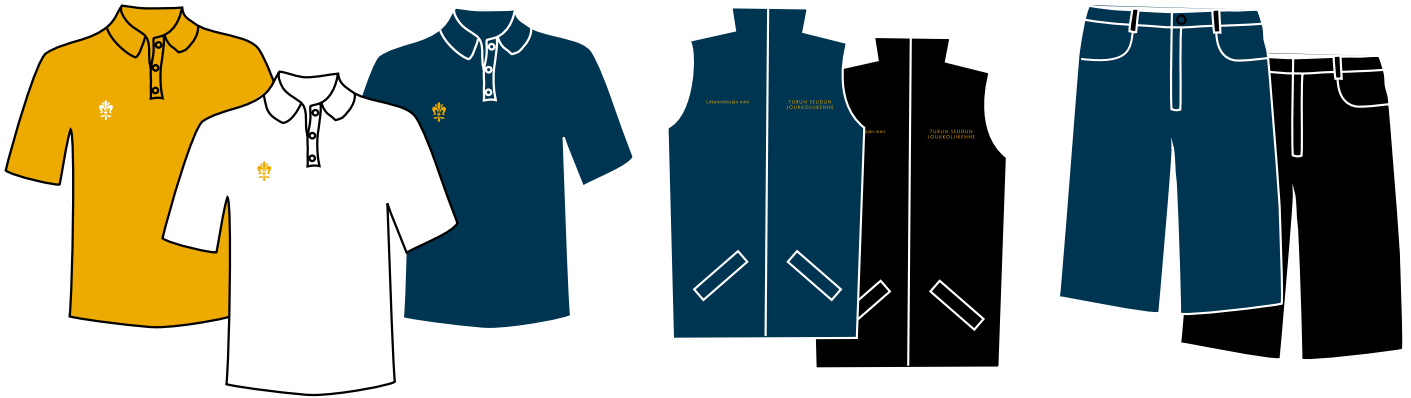


Housut,
tummansininen



Hame,
tummansininen

TÄYDENTÄVÄT VAATTEET



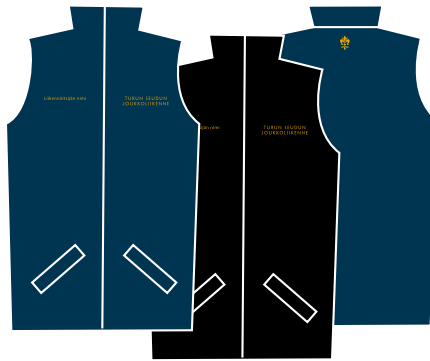
TÄYDENTÄVÄT VAATTEET

Kuljettajien muiden vaatteiden tulee olla siistejä, yksivärisiä ja pakollisten vaatteiden tyyliin sopivia. Hameiden ja shortsien tulee olla polvimittaisia. Vaatteiden suositellut värit ovat musta ja tummansininen. Pikeepaidoissa väri vaihtoehdot ovat valkoinen, keltainen ja tummansininen. Keltaisessa paidassa liljalogo brodeerataan valkoisella ja tummansinisessä sekä valkoisessa paidassa keltaisella.

Liivi on tarkoitettu erityisesti tuuraajille. Kenkien tulee olla tummia ja muuhun asuun sopivia. Tummiin kenkiin kanssa käytetään tummia sukkia. Sandaaleja käytettäessä huolehditaan siististä yleisvaikutelmasta.



Pikeepaita,
valkoinen, keltainen ja tummansininen



Liivi,
tummansininen ja musta



Shortsit,
tummansininen ja musta



Sukat,
musta



Miesten ja naisten kengät/sandaalit,
musta



TÄYDENTÄVÄT VAATTEET

Vapaa-ajan vaatteet ja asusteet eivät kuulu linja-
autonkuljettajan virka-asuun. Omia päähineitä ei tule

käyttää. Pähineenä käytetään tarvittaessa lilja-
aiheella varustettua pipoa tai lippalakia.



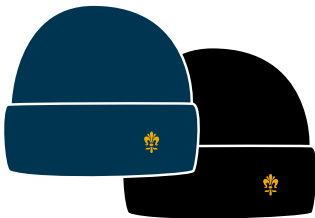
Neuleliivi,
tummansininen ja musta



Neulepusero,
tummansininen ja musta

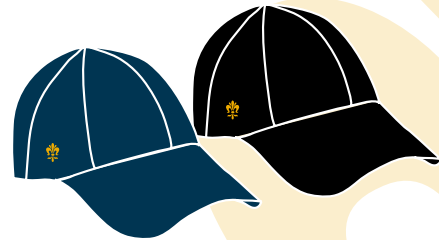


Neuletakki,
tummansininen ja musta



Pipo

Tummansininen tai musta, keltainen
brodeerattu lilja, korkeus 30 mm.



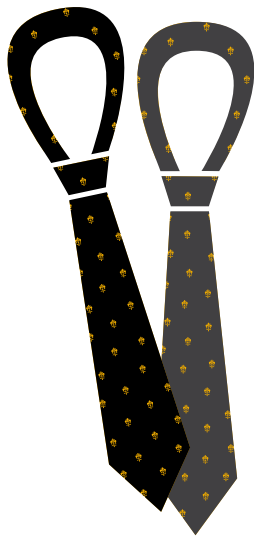
Lippalakki

Tummansininen tai musta, keltainen
brodeerattu lilja, korkeus 30 mm.

Lilja sijoitetaan lakin oikealle puolelle
sivupalan keskelle.

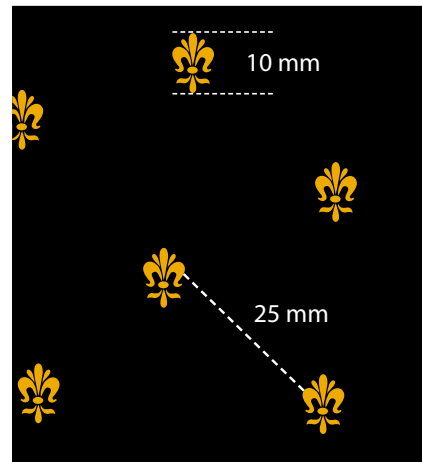
TÄYDENTÄVÄT ASUSTEET

Asusteissa käytetään lilja-aihetta. Pinssiä käytetään tunnisteena silloin, kun asussa ei ole muita Turun seudun joukkoliikenteen ilmeen mukaisia elementtejä.



Kravatti

Musta tai tumman harmaa pohjaväri, keltainen liljakuvio.



Detaljikuva Kuviosta

Liljan korkeus 10 mm, liljojen etäisyys toisistaan 25 mm.



Pinssi

Muotoon stanssattu pinssi, keltainen emaloitu pinta. Liljan korkeus 30 mm.



Huivi

Koko 490 x 490 mm, valkoinen pohjaväri. Joko keltaisella liljakuviota toistuvasti tai keskelle aseteltuna yksi lilja, korkeus 400 mm. Oikeassa alalaidassa keltainen tekstilogo, tekstin korkeus 15 mm.

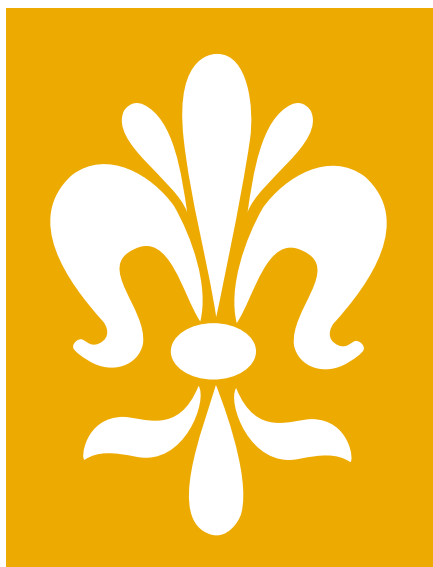
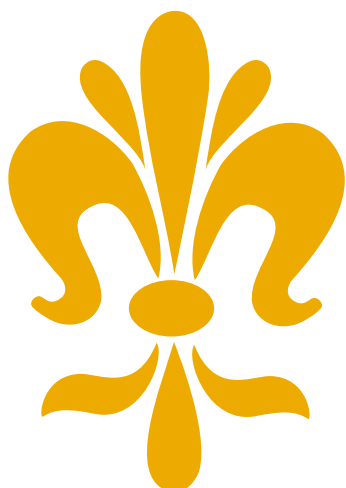
Värit ja toteutus

Lilja ja tekstilogo toteutetaan vaatteisiin brodeerauksella. Ajo- ja pikkutakkeihin ja liiveihin brodeerataan myös liikennöitsijän nimi. Päällystakkeihin logo toteutetaan irrotettavalla tarralla.

Nimi kirjoitetaan tekstityyppi DIN OT regular-leikkauksella.

Keltaisen brodeerauslangan väri on C012 ja valkoisen 1001. Huiviin (ks. s. 9) painetaan lilja-aihe.

Ohjeet ja logon saa ladattua osoitteesta <http://extranet.adturku.fi/tyotilat/liikenneitsijat>



Liljan minimikorkeus 30 mm.
Keltainen väri PMS 124 C

DIN OT Regular

ABCDEFGHIJKLMNOPQRSTUVWXYZÅÖ
abcdefghijklmnopqrstuvwxyzääö
1234567890+--=%&€@

TURUN SEUDUN
JOUKKOLIIKENNE

TURUN SEUDUN
JOUKKOLIIKENNE

Liikennöitsijän nimi