



Kuukausiseuranta

Maaliskuu

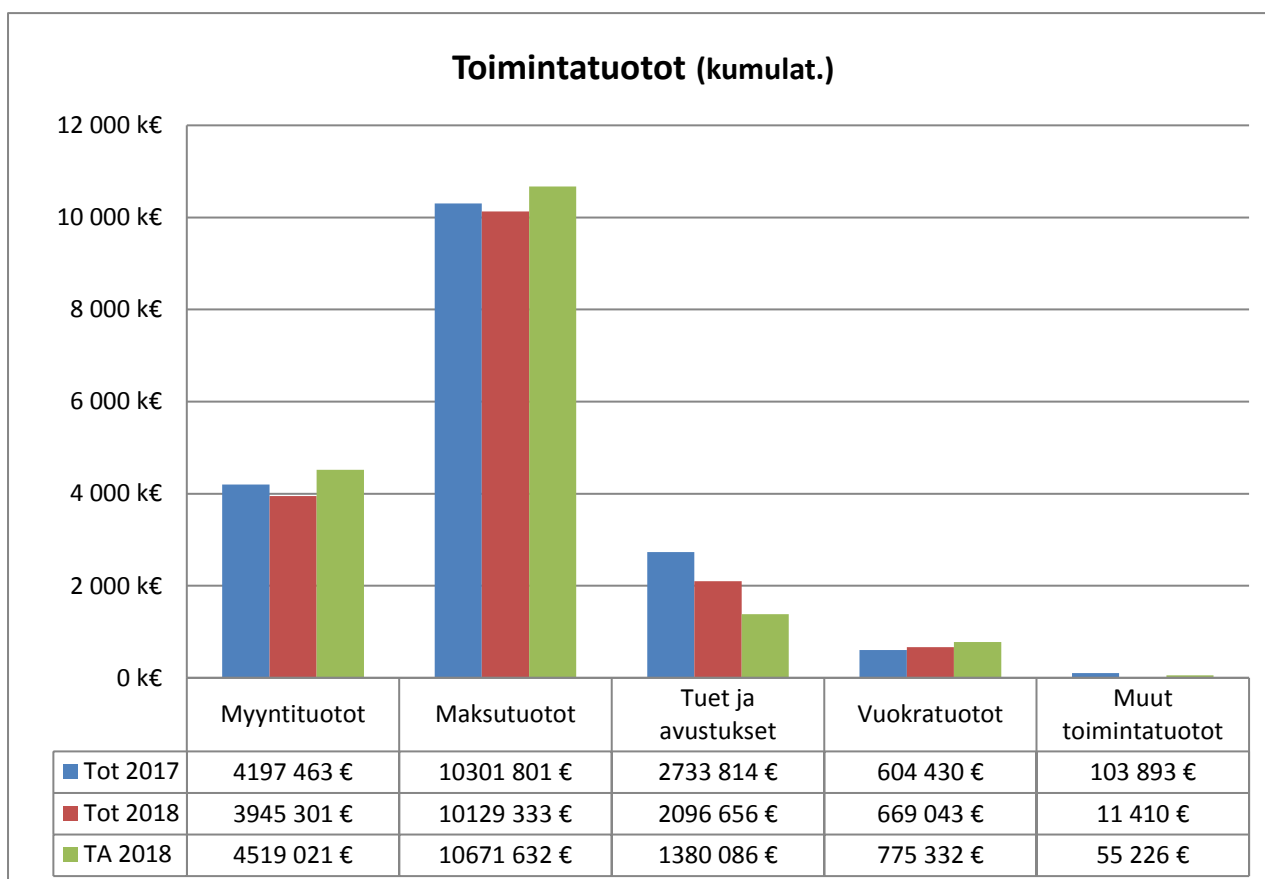
19.4.2018

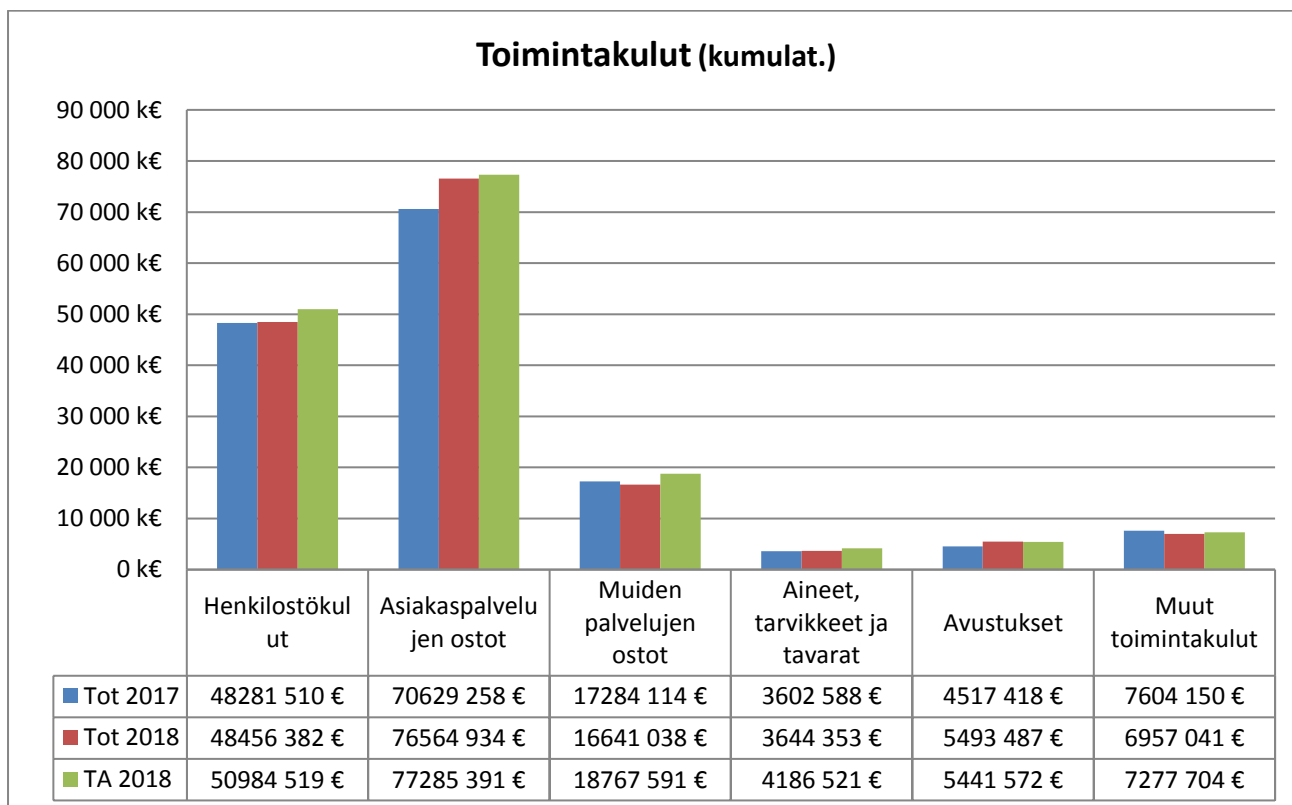
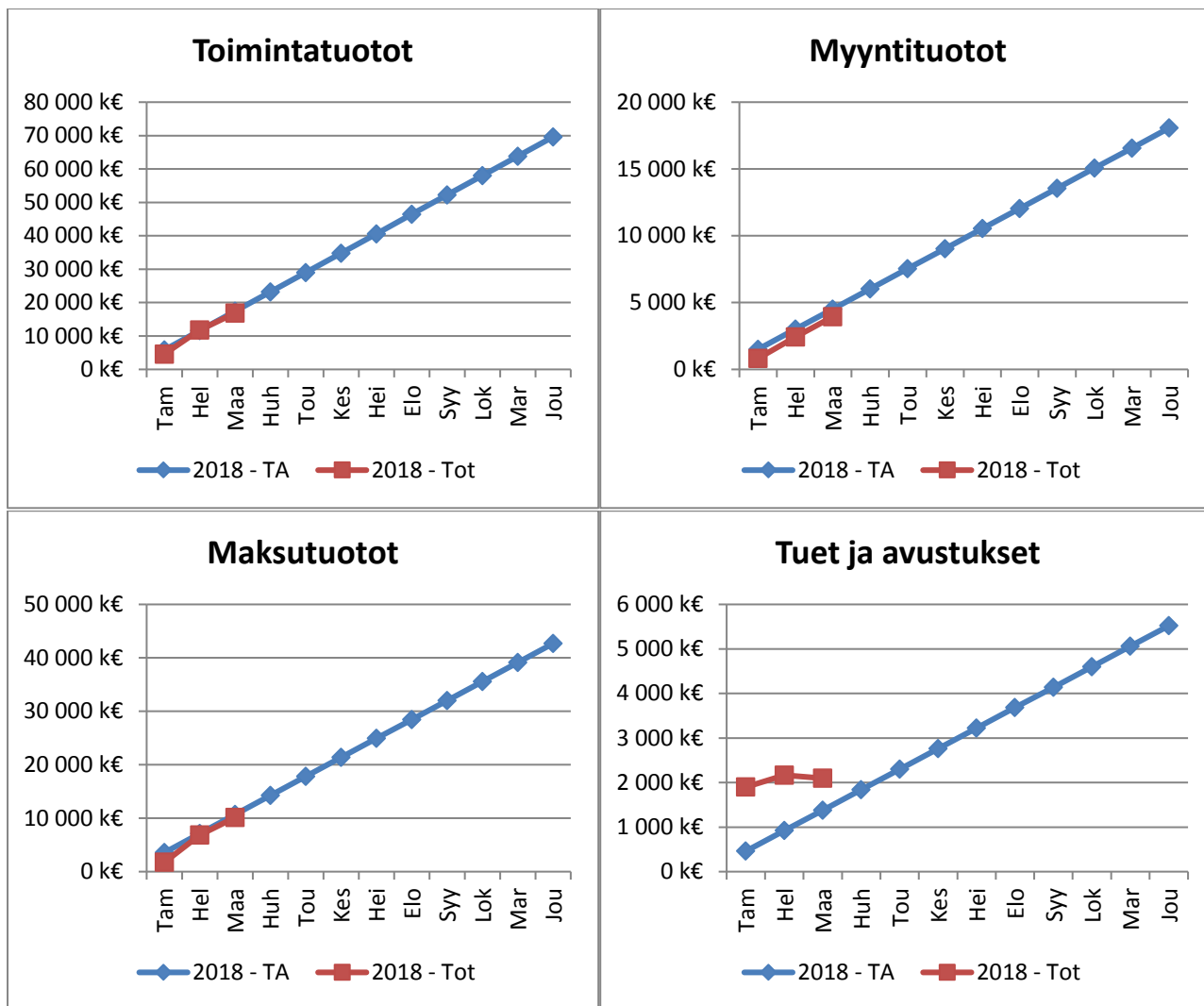
HYVINVOINTITOIMIALA

	Tilinpäätös 2017	TA 2018	Tot 2017/1-3	TA 2018/1-3	Tot 2018/1-3	Tot-% ^c Tot 2018 1-3/ TA2018	Poikkeama Tot 2018 1-3/ TA2018 1-3
TA-TULOT	-70 471 051 €	-69 605 190 €	-17 683 747 €	-17 401 297 €	-16 828 924 €	24,2 %	-572 374 €
TOIMINTATUOTOT	-70 471 051 €	-69 605 190 €	-17 683 747 €	-17 401 297 €	-16 828 924 €	24,2 %	-572 374 €
Myyntituotot	-23 176 897 €	-18 076 083 €	-4 110 845 €	-4 519 021 €	-3 945 301 €	21,8 %	-573 720 €
Maksutuotot	-38 469 944 €	-42 686 527 €	-10 133 676 €	-10 671 632 €	-10 129 333 €	23,7 %	-542 298 €
Tuet ja avustukset	-5 245 907 €	-5 520 345 €	-2 730 904 €	-1 380 086 €	-2 096 656 €	38,0 %	716 570 €
Vuokratuotot	-3 037 343 €	-3 101 329 €	-604 430 €	-775 332 €	-669 043 €	21,6 %	-106 289 €
Muut toimintatuotot	-540 961 €	-220 905 €	-103 893 €	-55 226 €	11 410 €	-5,2 %	-66 636 €
TA-MENOT	650 809 940 €	655 923 196 €	151 919 037 €	163 980 799 €	157 757 236 €	24,1 %	6 223 563 €
TOIMINTAKULUT	650 809 940 €	655 923 196 €	151 919 037 €	163 980 799 €	157 757 236 €	24,1 %	6 223 563 €
Henkilöstökulut	197 612 394 €	204 076 275 €	48 281 510 €	51 019 069 €	48 456 382 €	23,7 %	2 562 687 €
Palvelujen ostot	385 524 611 €	384 223 029 €	87 913 372 €	96 055 757 €	19 462 534 €	24,3 %	2 849 785 €
Asiakaspalvelujen ostot	310 035 358 €	309 141 565 €	70 629 258 €	77 285 391 €	76 564 934 €	24,8 %	720 457 €
Muiden palvelujen ostot	75 489 253 €	75 081 464 €	17 284 114 €	18 770 366 €	16 641 038 €	22,2 %	2 129 328 €
Aineet, tarvikkeet ja tavarat	16 935 313 €	16 746 785 €	687 297 €	4 186 696 €	3 644 353 €	21,8 %	542 343 €
Avustukset	21 795 934 €	21 766 290 €	4 517 418 €	5 441 572 €	5 493 487 €	25,2 %	-51 914 €
Avustukset yksityisille	19 496 667 €	19 376 807 €	3 896 605 €	4 844 202 €	4 551 986 €	23,5 %	292 216 €
Avustukset yhteisöille	2 253 963 €	2 389 483 €	603 202 €	597 371 €	938 923 €	39,3 %	-341 552 €
Avustukset taseyksiköille	45 304 €	0 €	17 610 €	0 €	2 578 €		-2 578 €
Muut toimintakulut	28 941 687 €	29 110 817 €	7 604 150 €	7 277 704 €	6 957 041 €	23,9 %	320 663 €
Vuokrat	28 051 555 €	27 441 657 €	7 443 696 €	6 860 414 €	6 758 640 €	24,6 %	101 774 €
Muut toimintakulut	890 132 €	1 669 160 €	160 454 €	417 290 €	198 400 €	11,9 %	218 890 €
NETTO	580 338 888 €	586 318 006 €	134 235 290 €	146 579 502 €	140 928 312 €	24,0 %	5 651 190 €

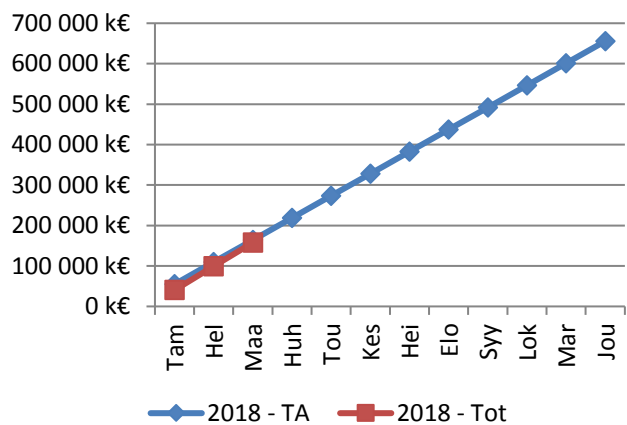
*) Tasaisen käytön toteuma-% 3/12 kk = 25,0 %

*Psykiatrian tulosityksikkö siirretty VSSHP:iin 1.5.2017. Sen osuus on poistettu v. 2017 tilinpäätöksestä ja vuosivertailusta vertailukelpoisuuden parantamiseksi.

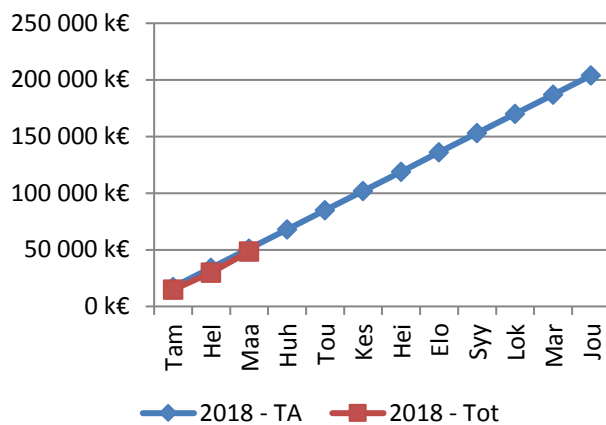




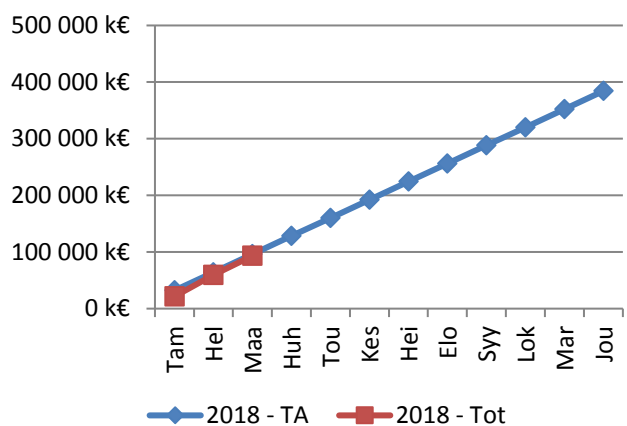
Toimintakulut



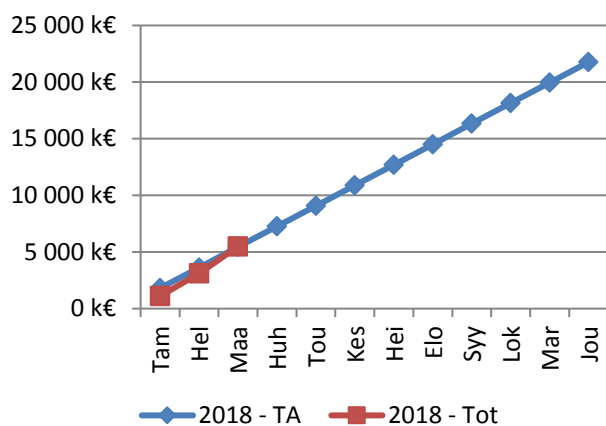
Henkilöstökulut



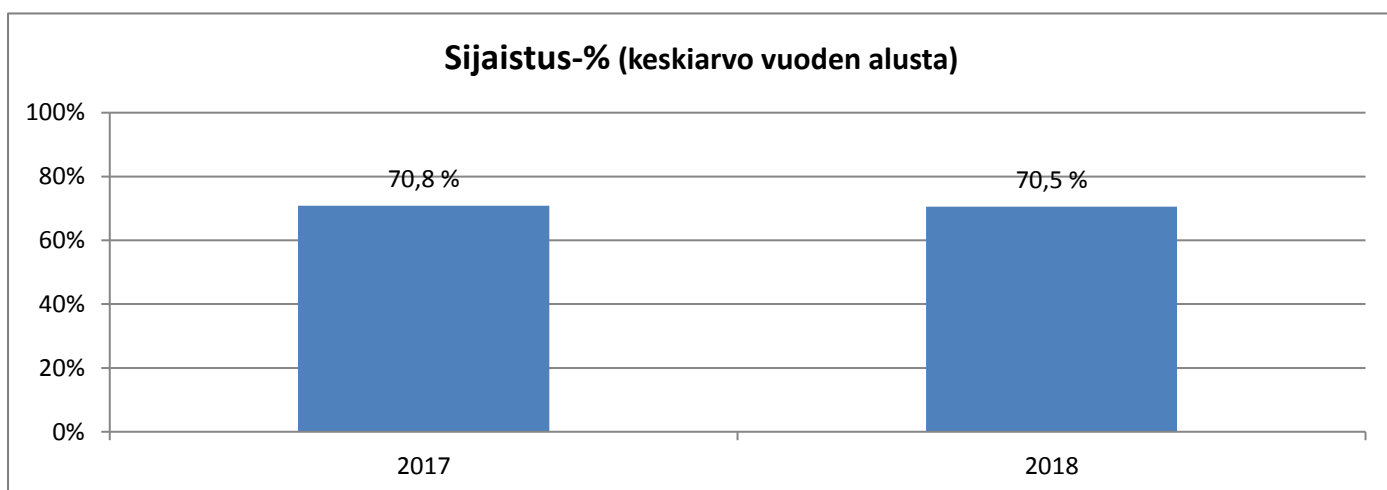
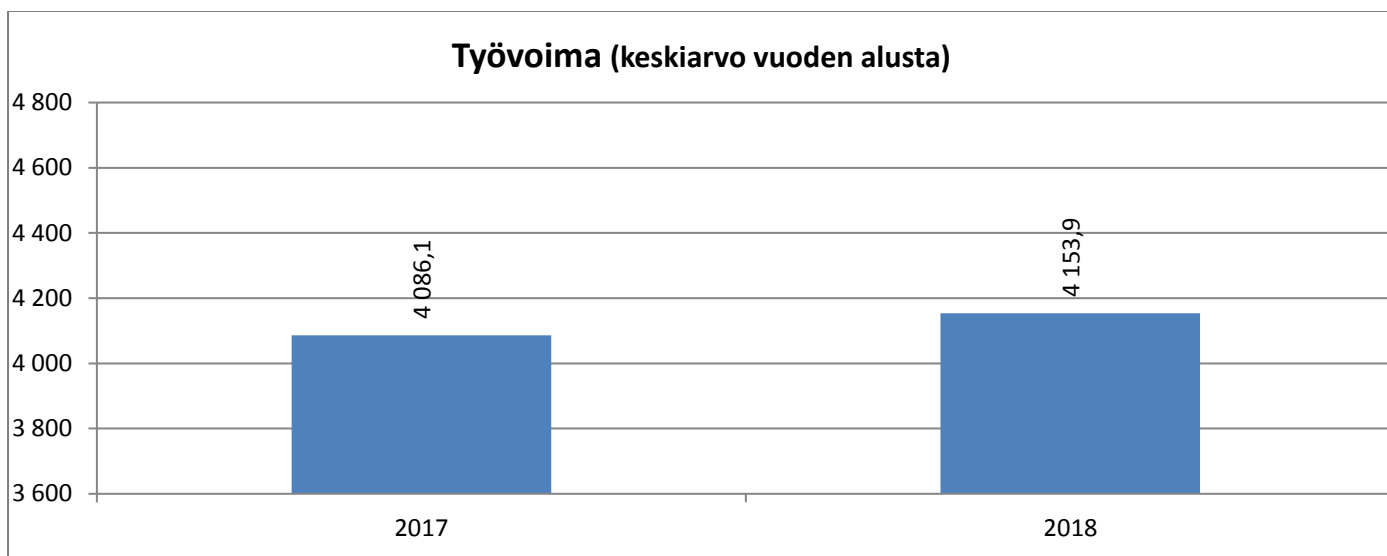
Palvelujen ostot



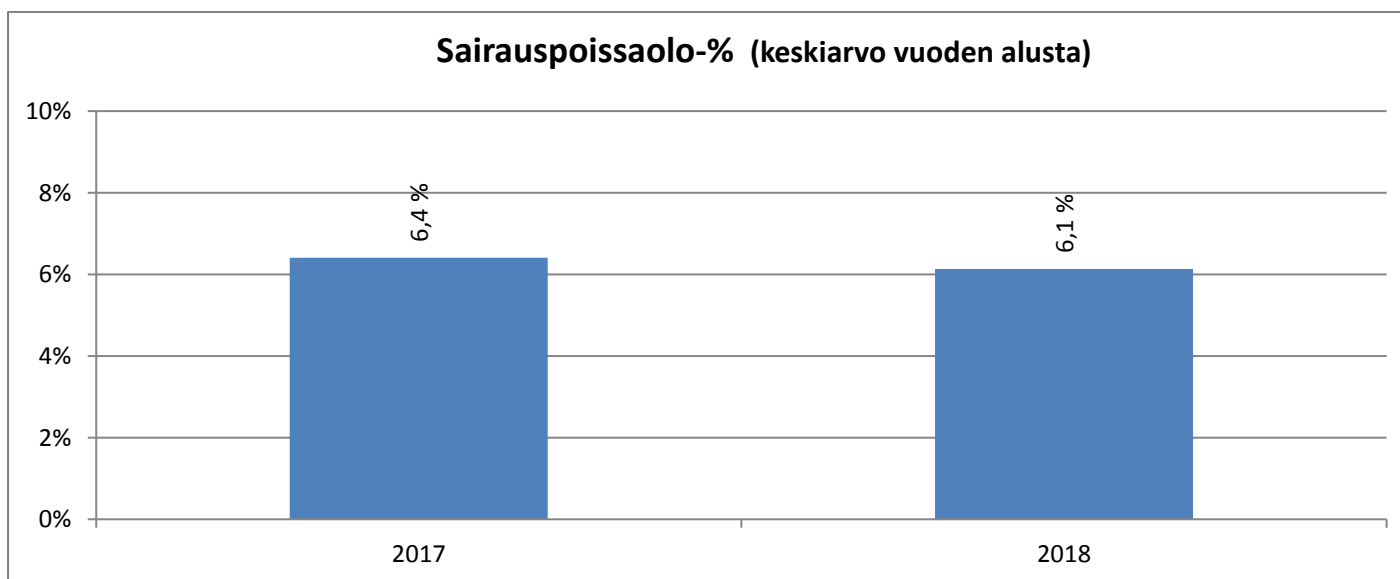
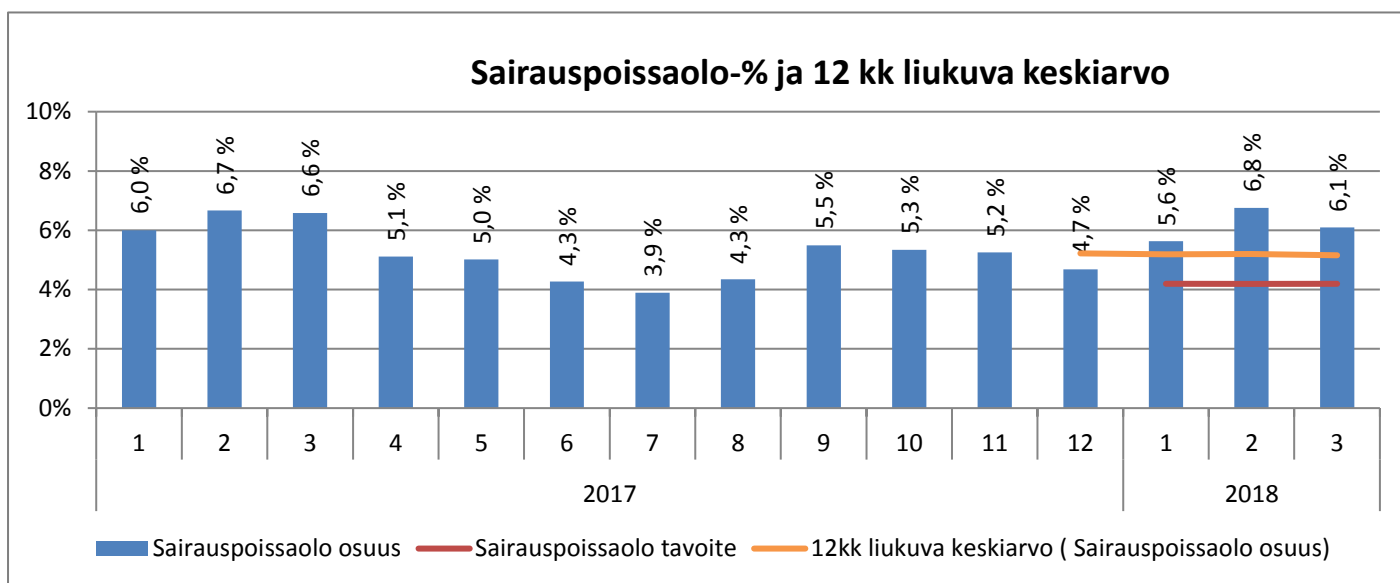
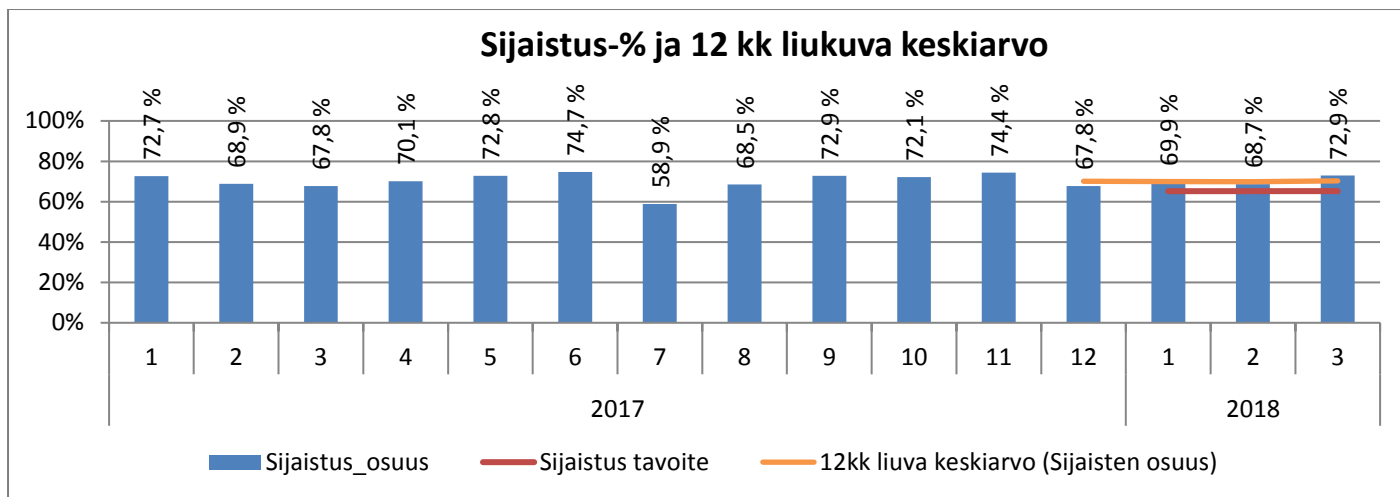
Avustukset



HYVINVOINTITOIMIALA



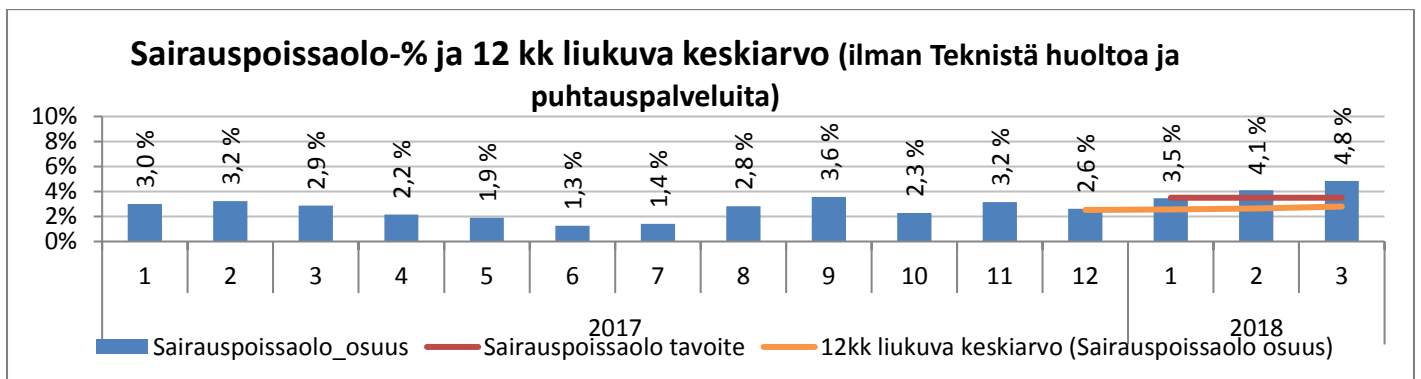
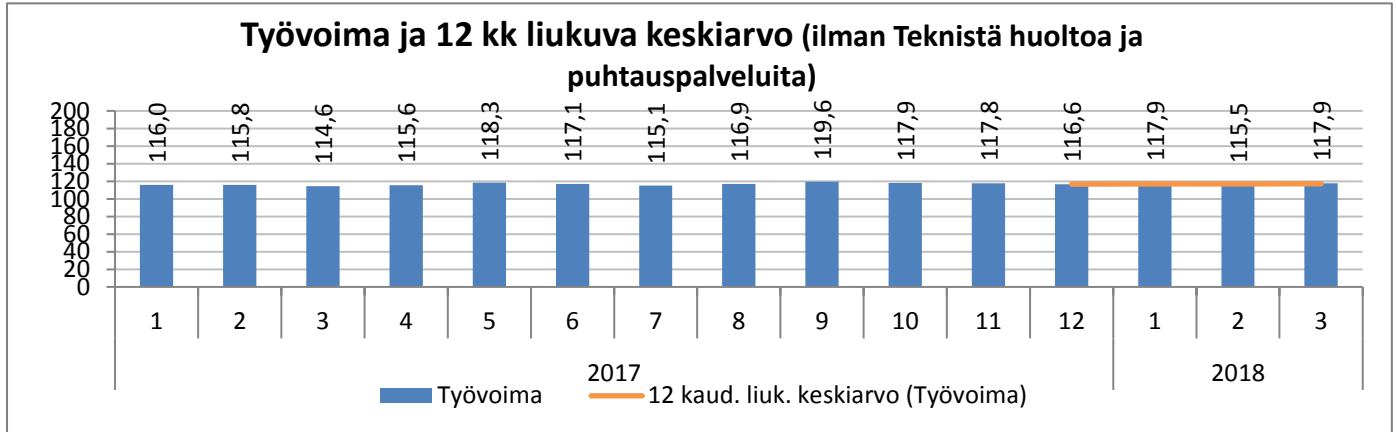
Terveyspalvelujen mielenterveys- ja päihdepalveluista siirretty 1.5.2017 yhteensä 46 pysyvää ja 3 tilapäistä vakanssia perhe- ja sosiaalipalveluihin. 1.5.2017 terveyspalveluista siirtyi 353 psykiatrian vakanssia VSSHP:lle, nämä poistettu vertailukelpoisuuden vuoksi tarkastelu-
vuosista. 1.8.2017 siirtyi 11 vakanssin työpanos Vanhus- ja vammaispalvelujen kehitysvammaisten koululaisten iltapäivätoiminnasta Hytosta Sitoon.



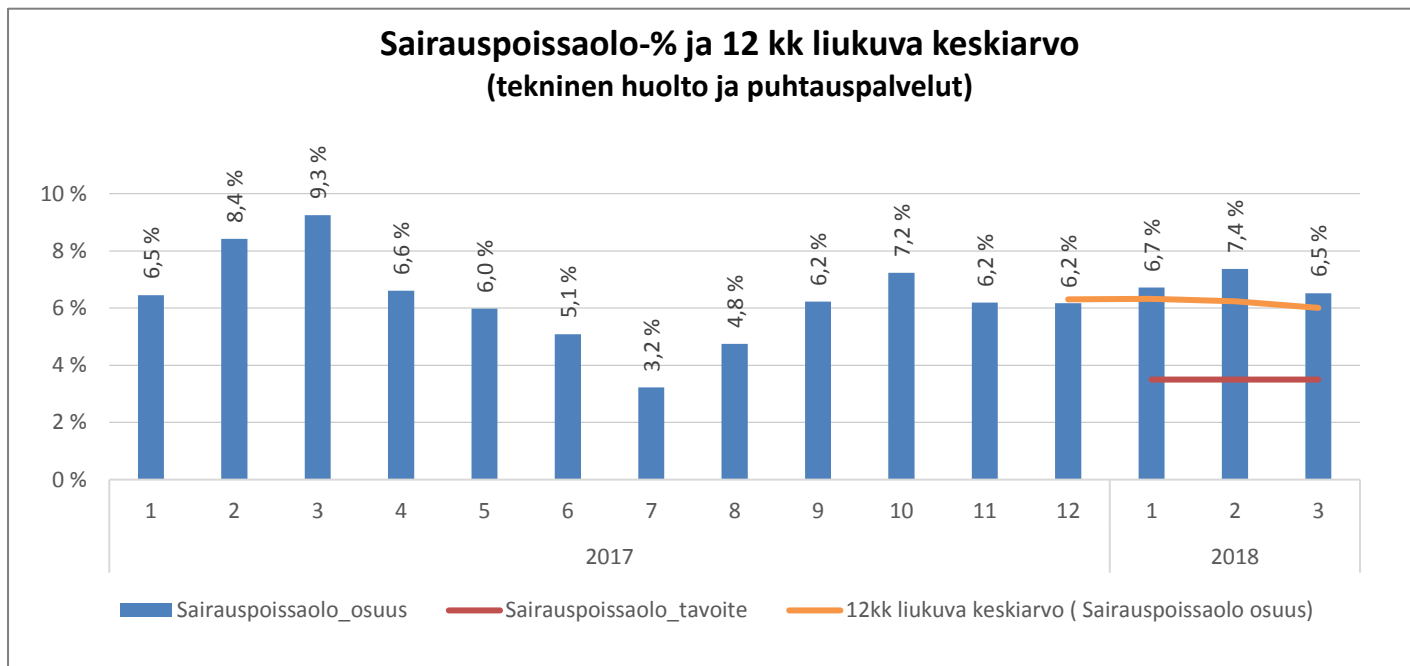
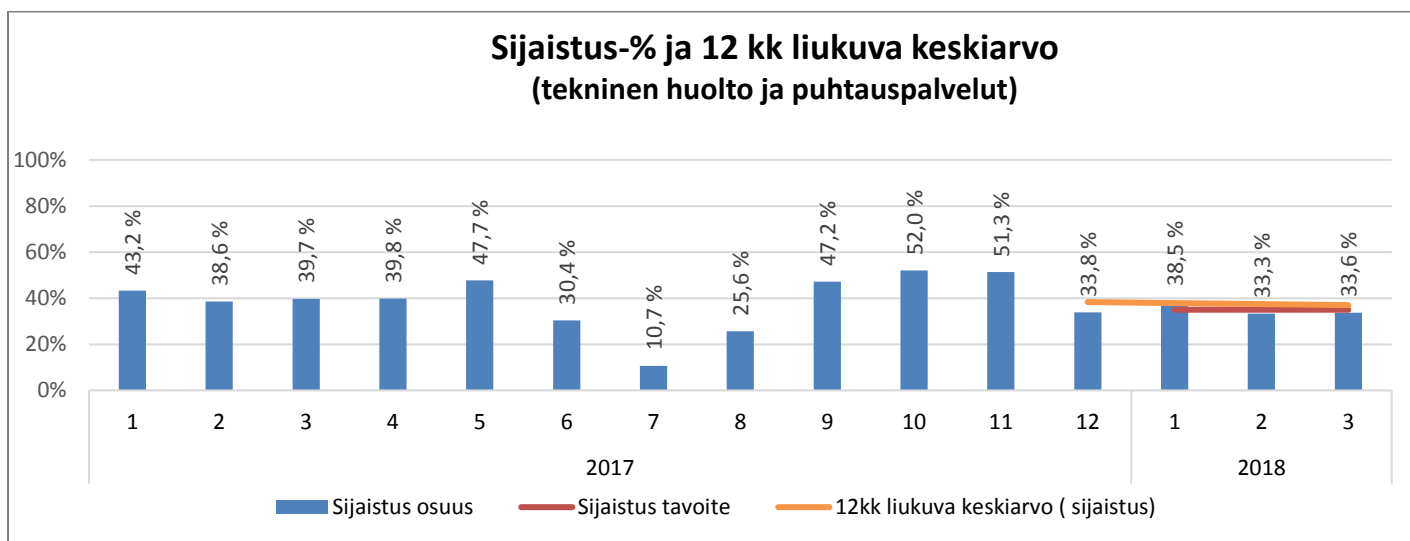
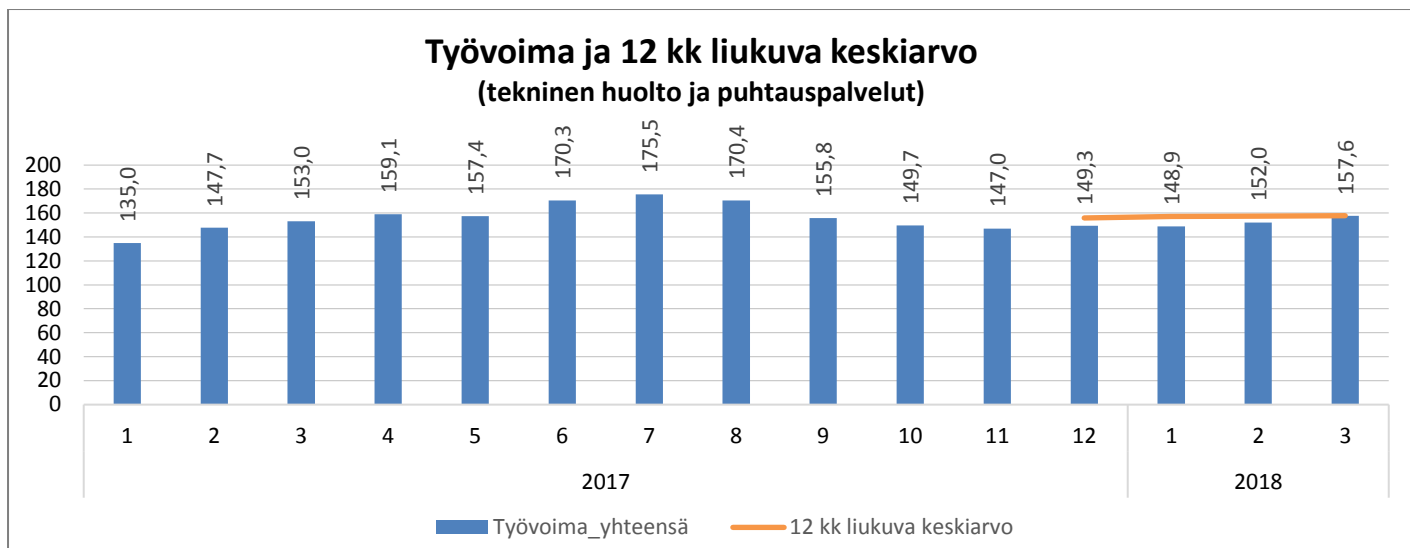
Terveyspalvelujen mielenterveys- ja päihdepalveluista siirretty 1.5.2017 yhteensä 46 pysyvää ja 3 tilapäistä vakanssia perhe- ja sosiaalipalveluihin. 1.5.2017 terveyspalveluista siirtyi 353 psykiatrian vakanssia VSSHPille, nämä poistettu vertailukelpoisuuden vuoksi tarkastelu-
vuosista. 1.8.2017 siirtyi 11 vakanssin työpanos Vanhus- ja vammaispalvelujen kehitysvammaisten koululaisten iltapäivätoiminnasta Hytosta Sitoon.

HALLINTO

	TA 2018	TA 2018/1-3	Tot 2018/1-3	Tot-% Tot 2018 1-3/ TA2018	Poikkeama Tot 2018 1-3/ TA2018 1-3
TA-TULOT	-3 402 825 €	-850 706 €	-914 975 €	26,9 %	64 269 €
TA-MENOT	32 609 929 €	8 152 482 €	6 647 092 €	20,4 %	1 505 390 €
Netto	29 207 104 €	7 301 776 €	5 732 117 €	19,6 %	1 569 659 €



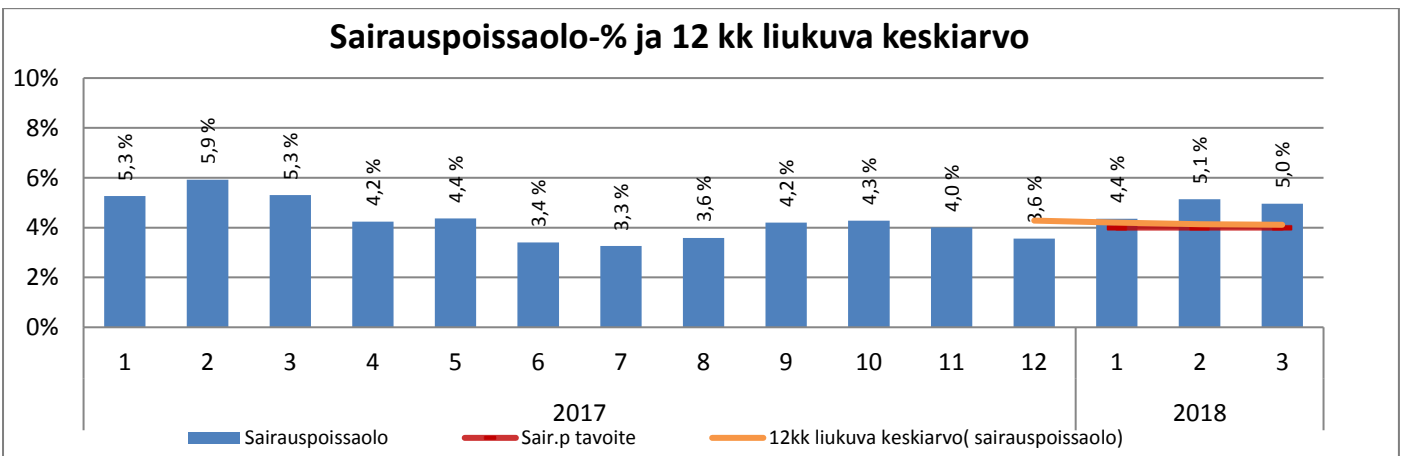
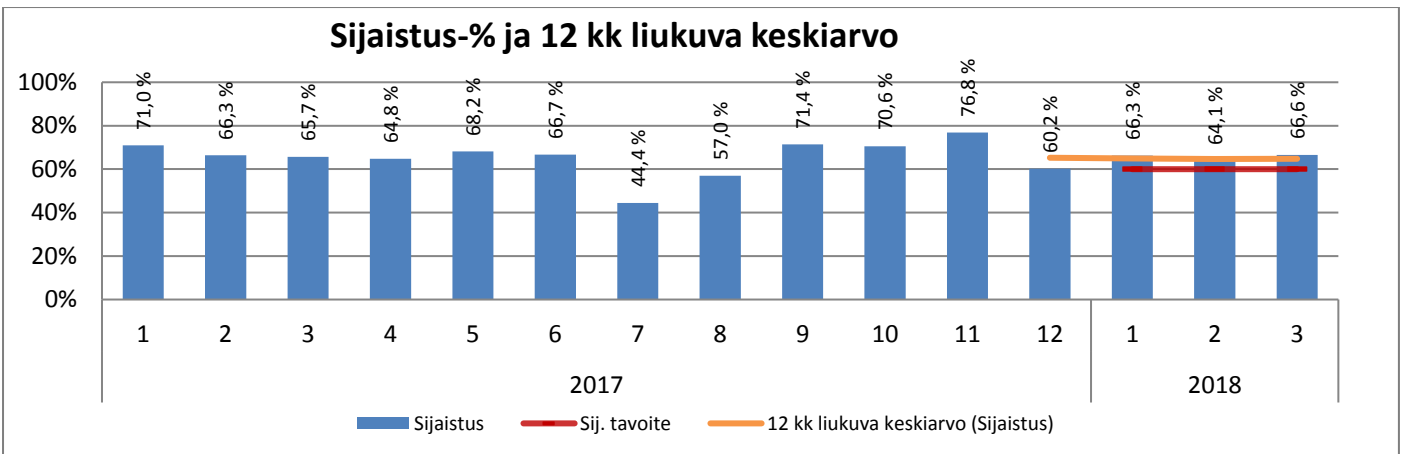
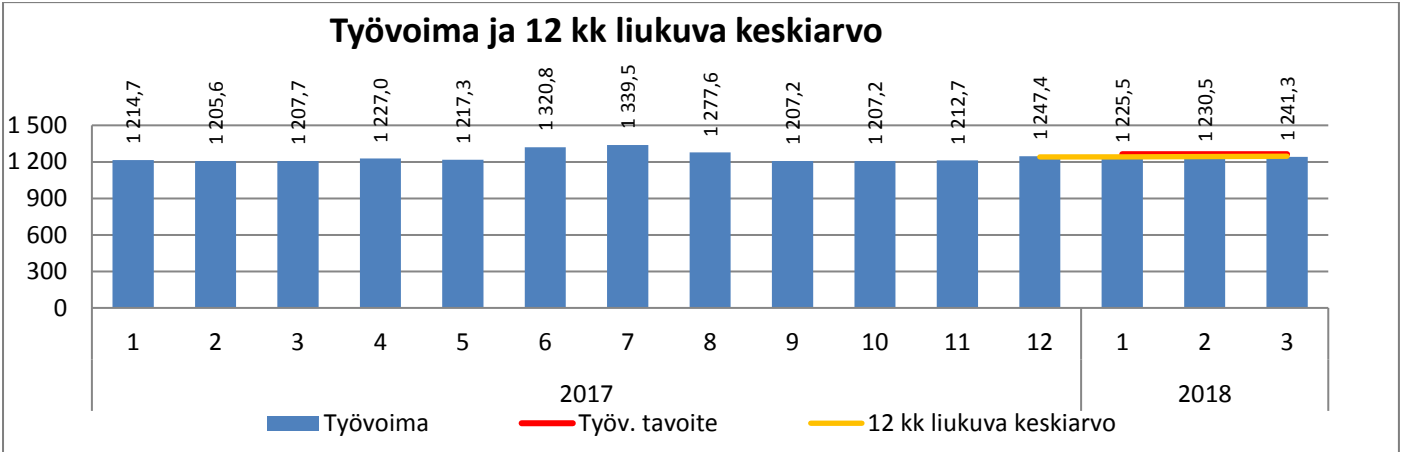
Terveyspalvelujen mielenterveys- ja päihdepalveluista siirretty 1.5.2017 yhteensä 46 pysyvää ja 3 tilapäistä vakanssia perhe- ja sosiaalipalveluihin. 1.5.2017 terveyspalveluista siirtyi 353 psykiatrian vakanssia VSSHP:lle, nämä poistettu vertailukelpoisuuden vuoksi tarkastelu- vuosista. 1.8.2017 siirtyi 11 vakanssin työpanos Vanhus- ja vammaispalvelujen kehitysvammaisten koululaisten iltapäivätoiminnasta Hytosta Sitoon.



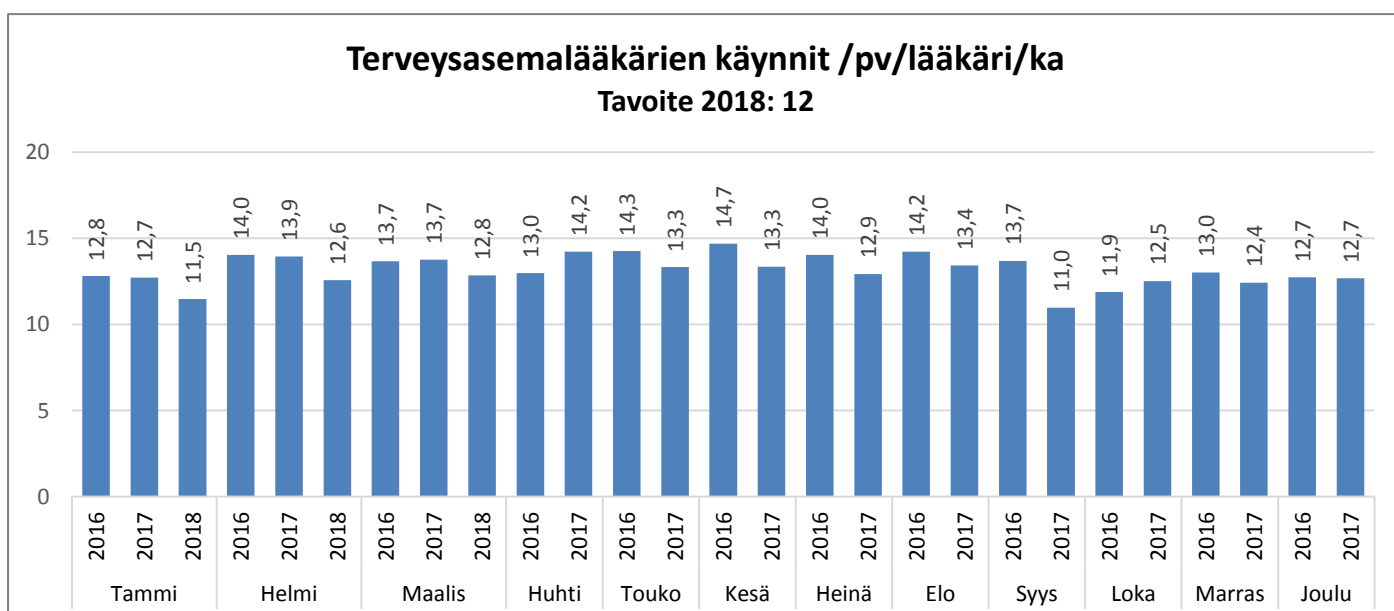
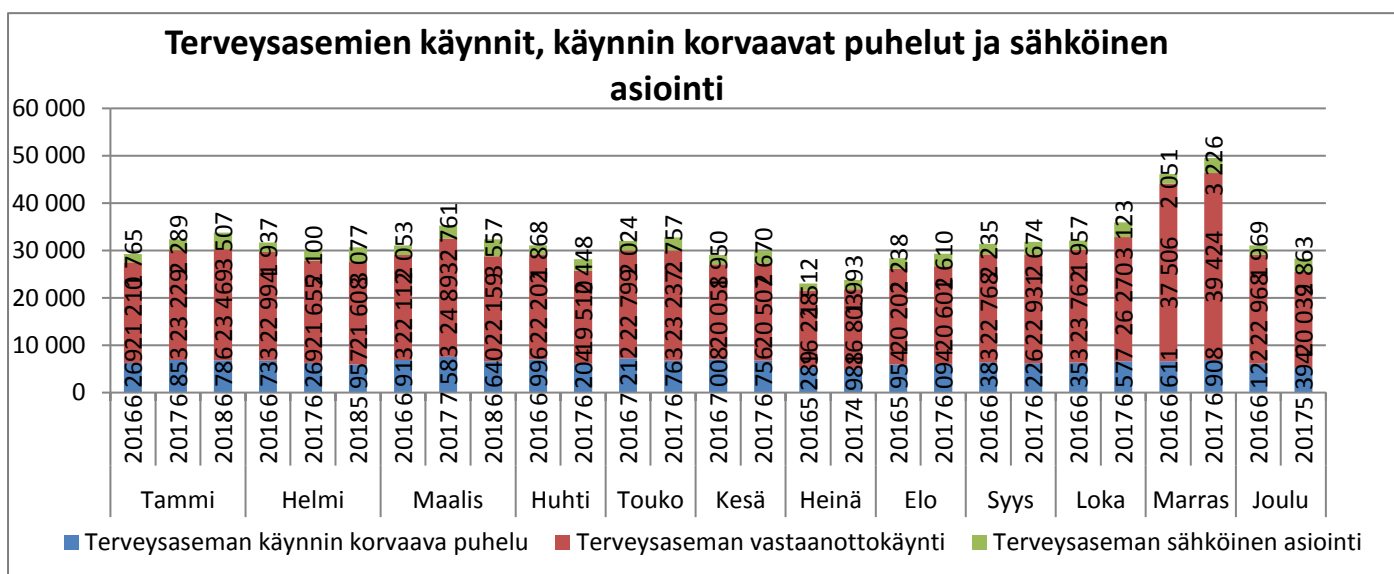
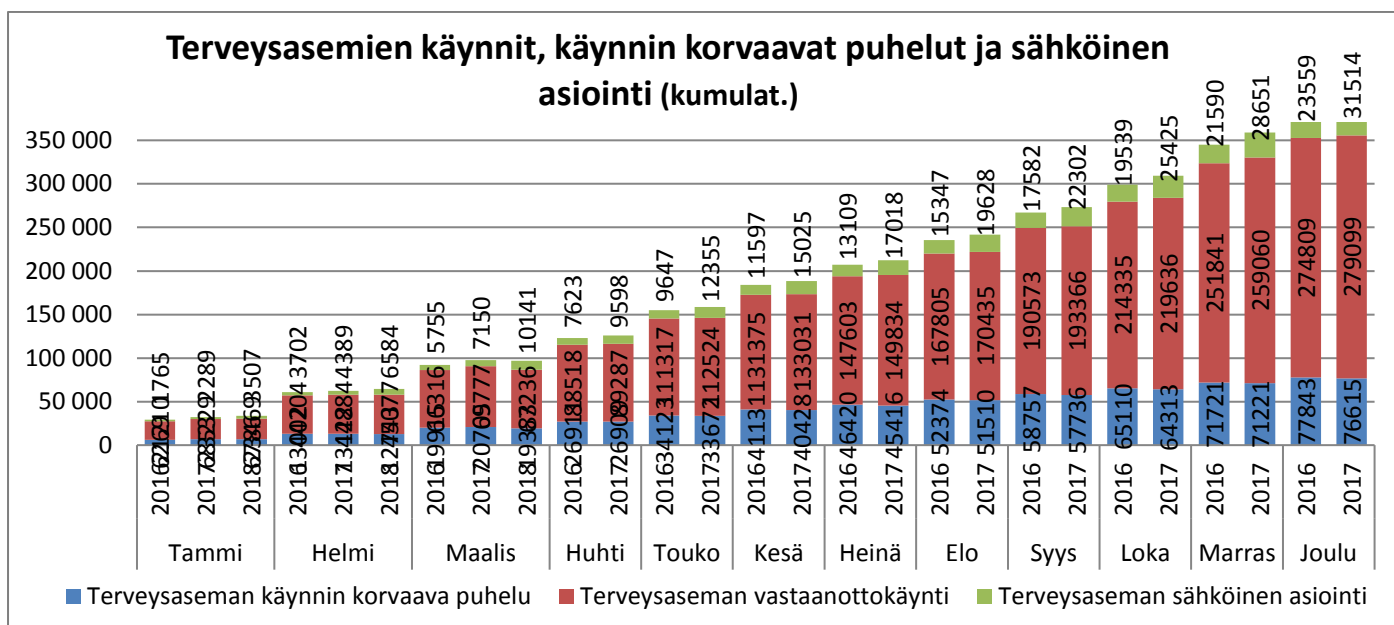
Terveyspalvelujen mielenterveys- ja päihdepalveluista siirretty 1.5.2017 yhteensä 46 pysyvää ja 3 tilapäistä vakanssia perhe- ja sosiaalipalveluihin. 1.5.2017 terveystalvasta siirtyi 353 psykiatrian vakanssia VSSHPIle, nämä poistettu vertailukelpoisuuden vuoksi tarkastelu- vuosisista. 1.8.2017 siirtyi 11 vakanssin työpanos Vanhus- ja vammaispalvelujen kehitysvammaisten koululaisten iltapäivätoiminnasta Hytosta Sitoon.

TERVEYSPALVELUT

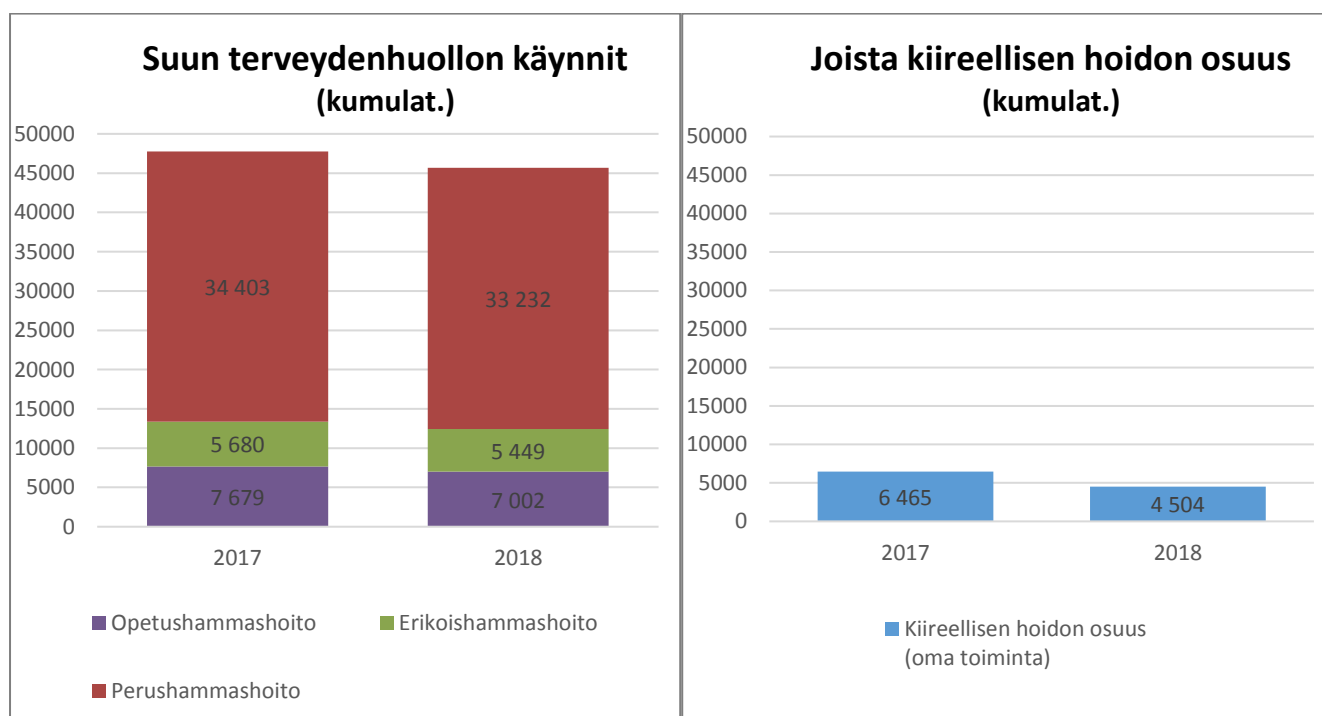
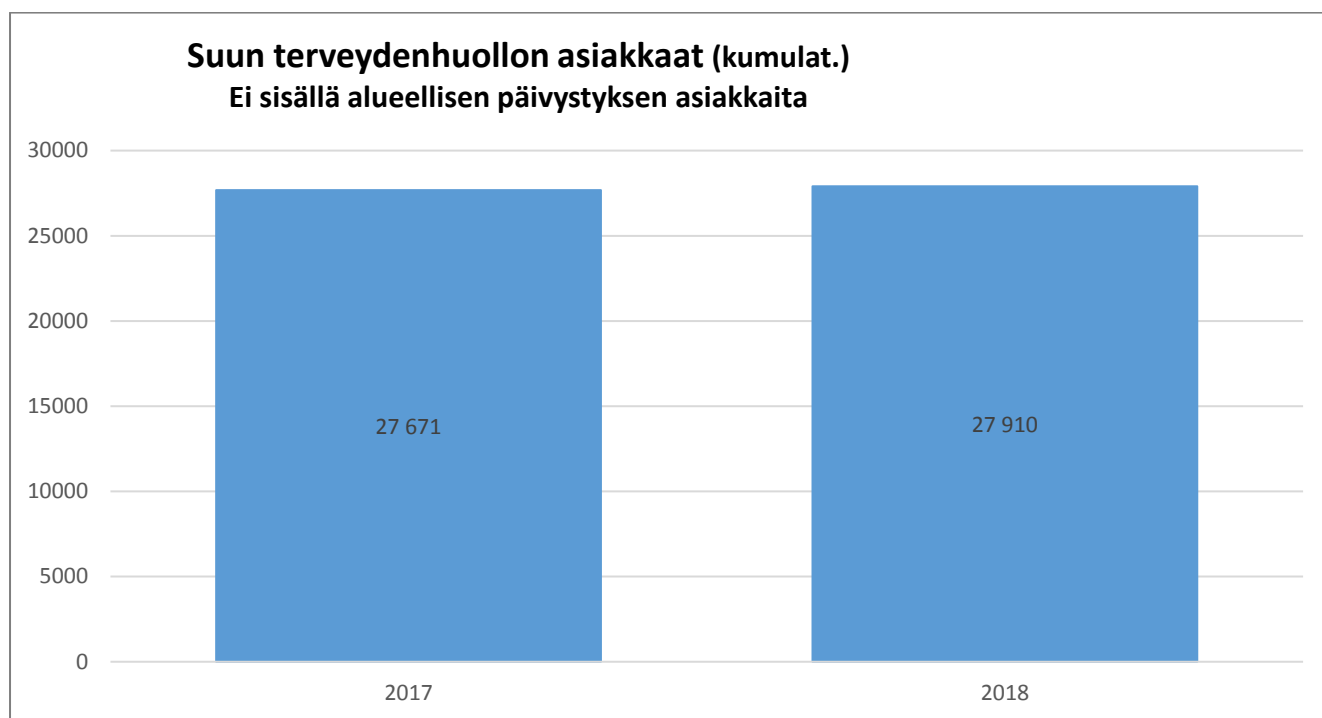
	TA 2018	TA 2018/1-3	Tot 2018/1-3	Tot-% Tot 2018 1-3/ TA2018	Poikkeama Tot 2018 1-3/ TA2018 1-3
TA-TULOT	-22 099 999 €	-5 525 000 €	-4 873 628 €	22,1 %	-651 372 €
TA-MENOT	113 577 761 €	28 394 440 €	28 099 380 €	24,7 %	295 060 €
Netto	91 477 761 €	22 869 440 €	23 225 753 €	25,4 %	-356 312 €

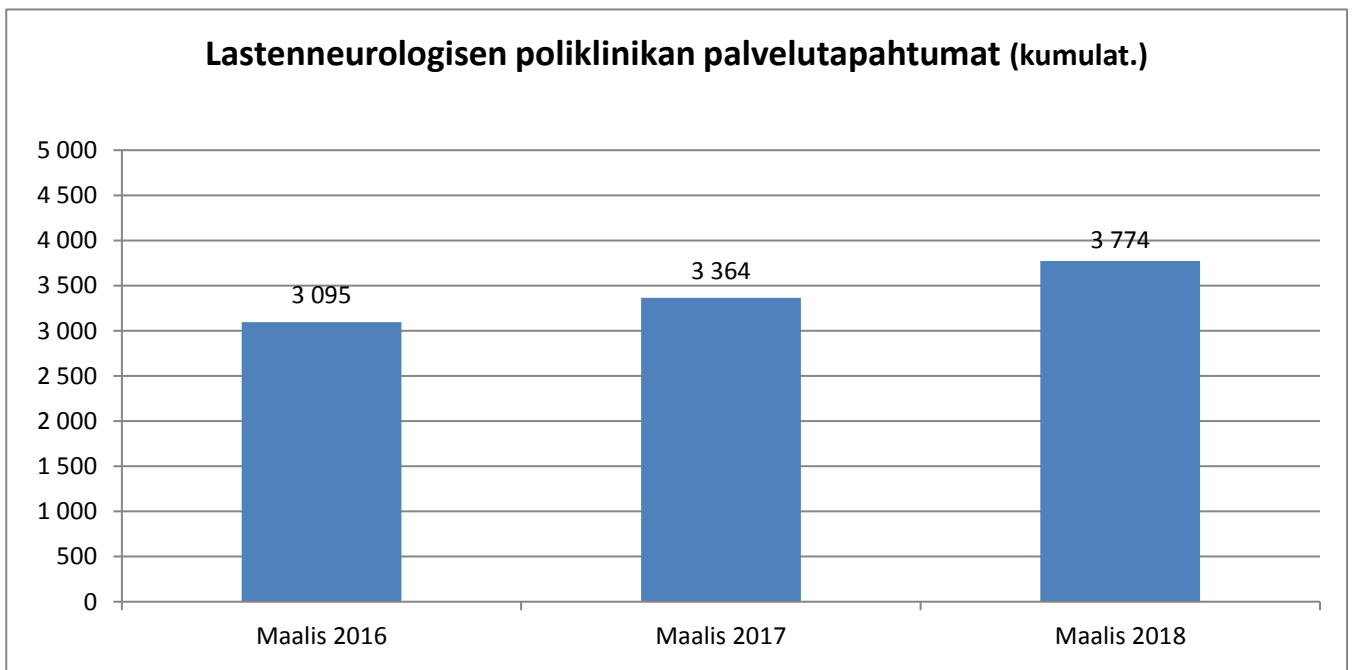
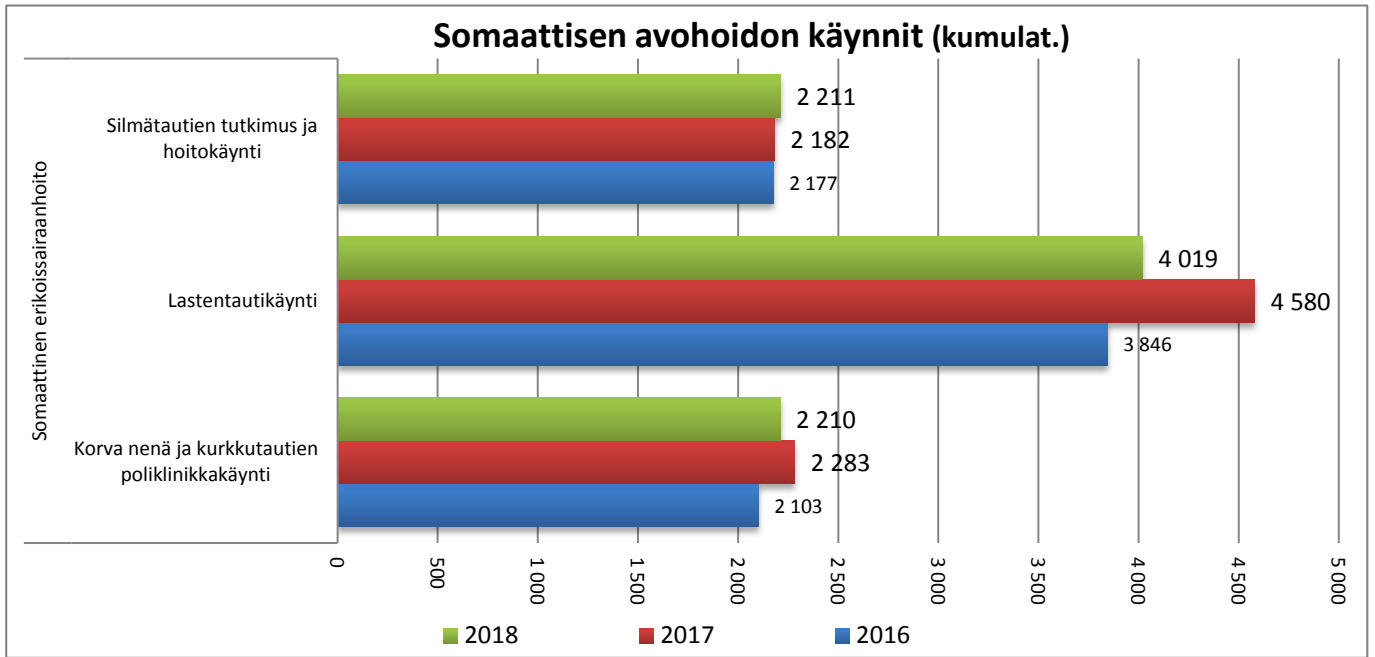


Terveysasemat

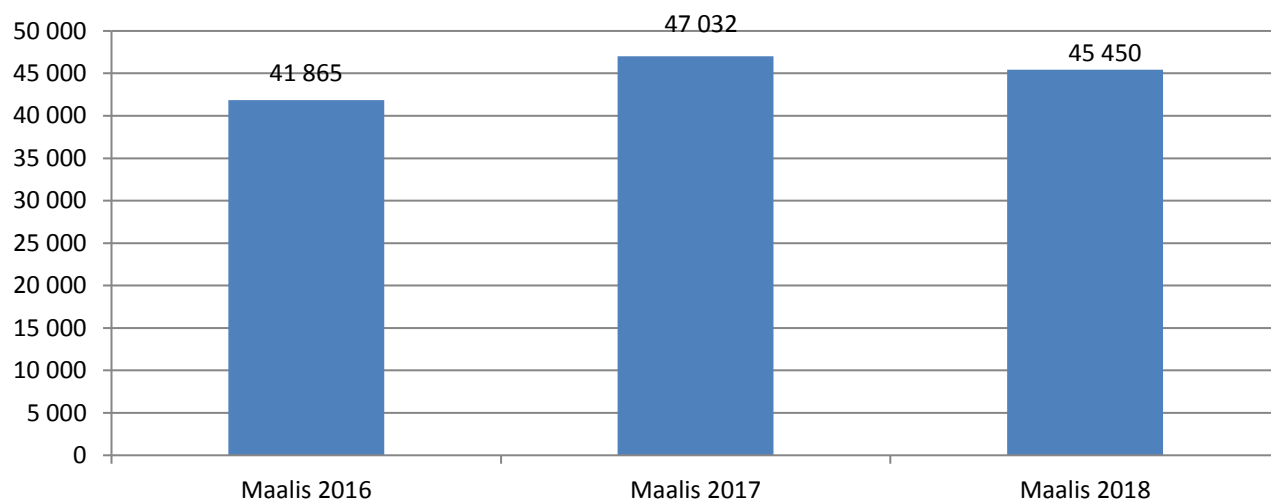


Suun terveydenhuolto

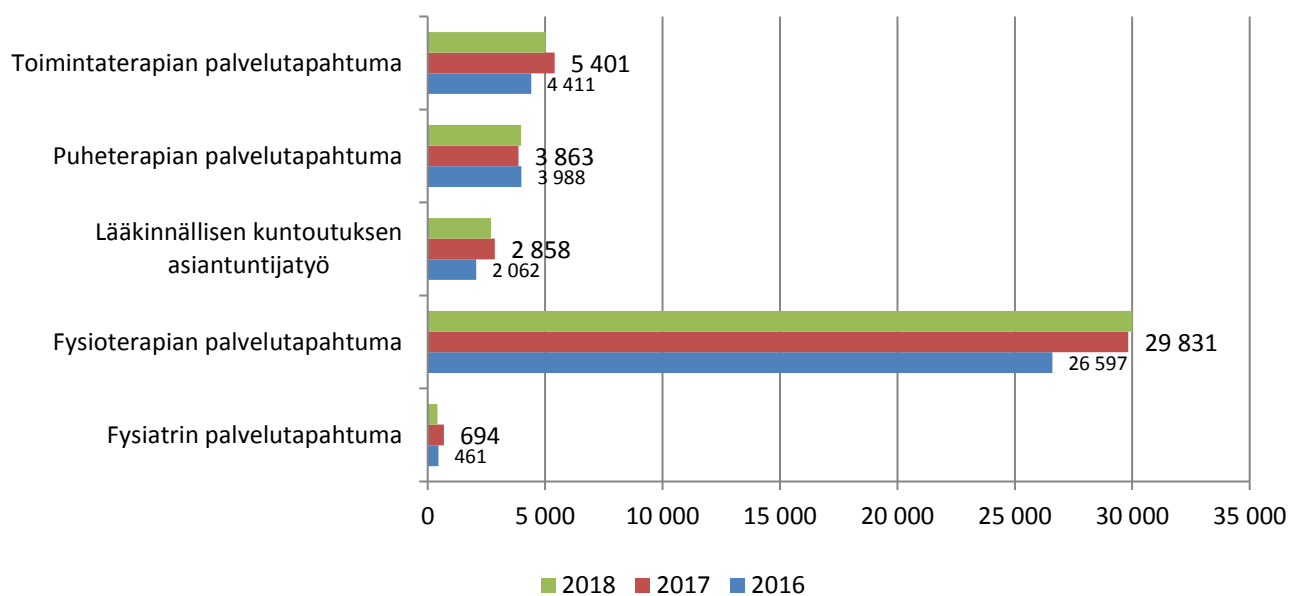


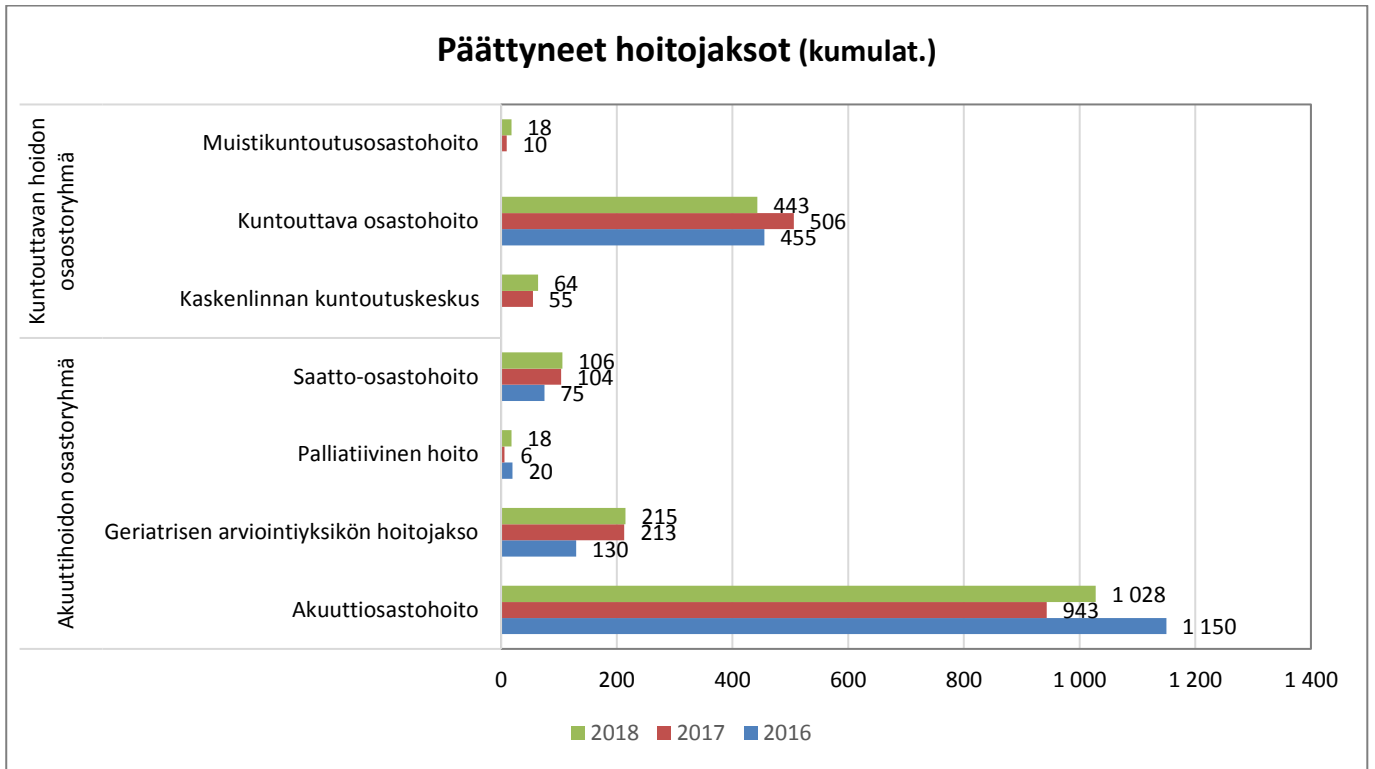


Lääkinnällisen kuntoutuksen palvelutapahtumat (kumulat.)

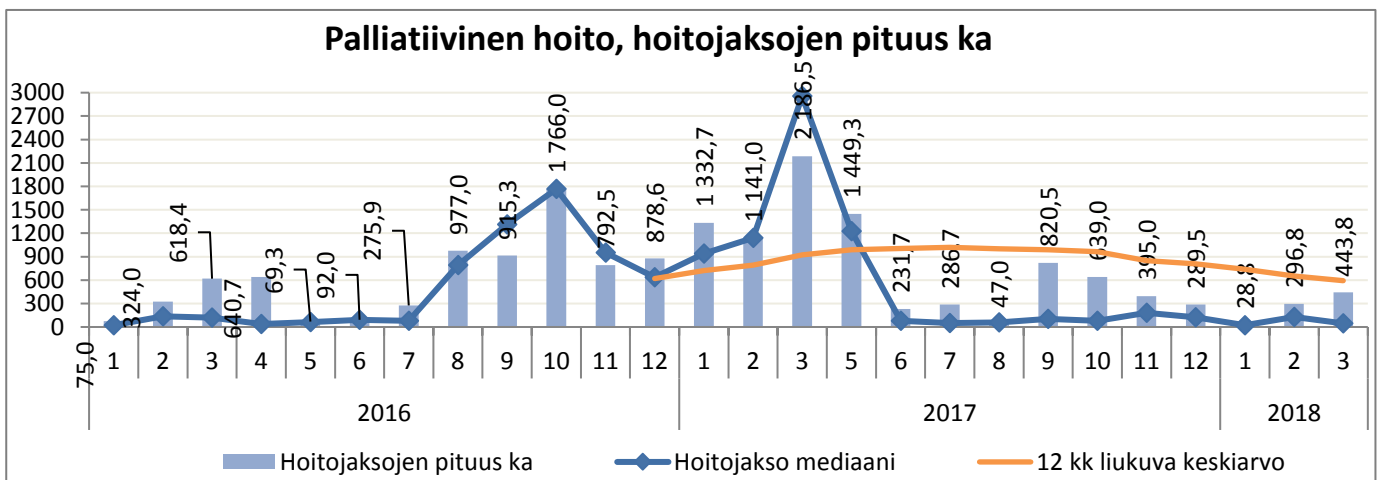
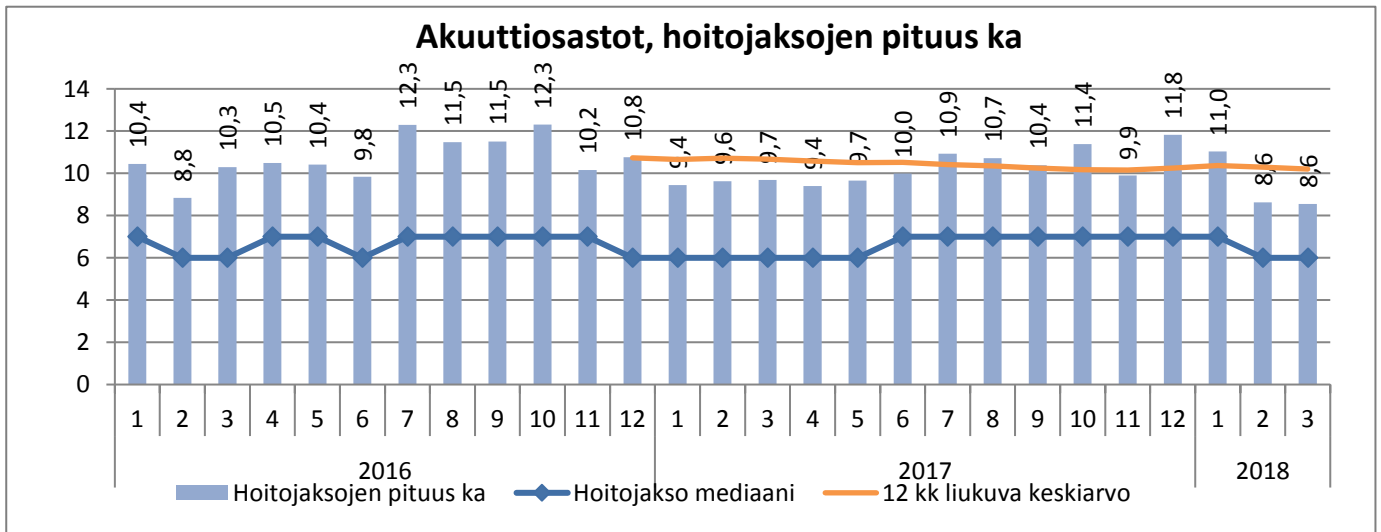


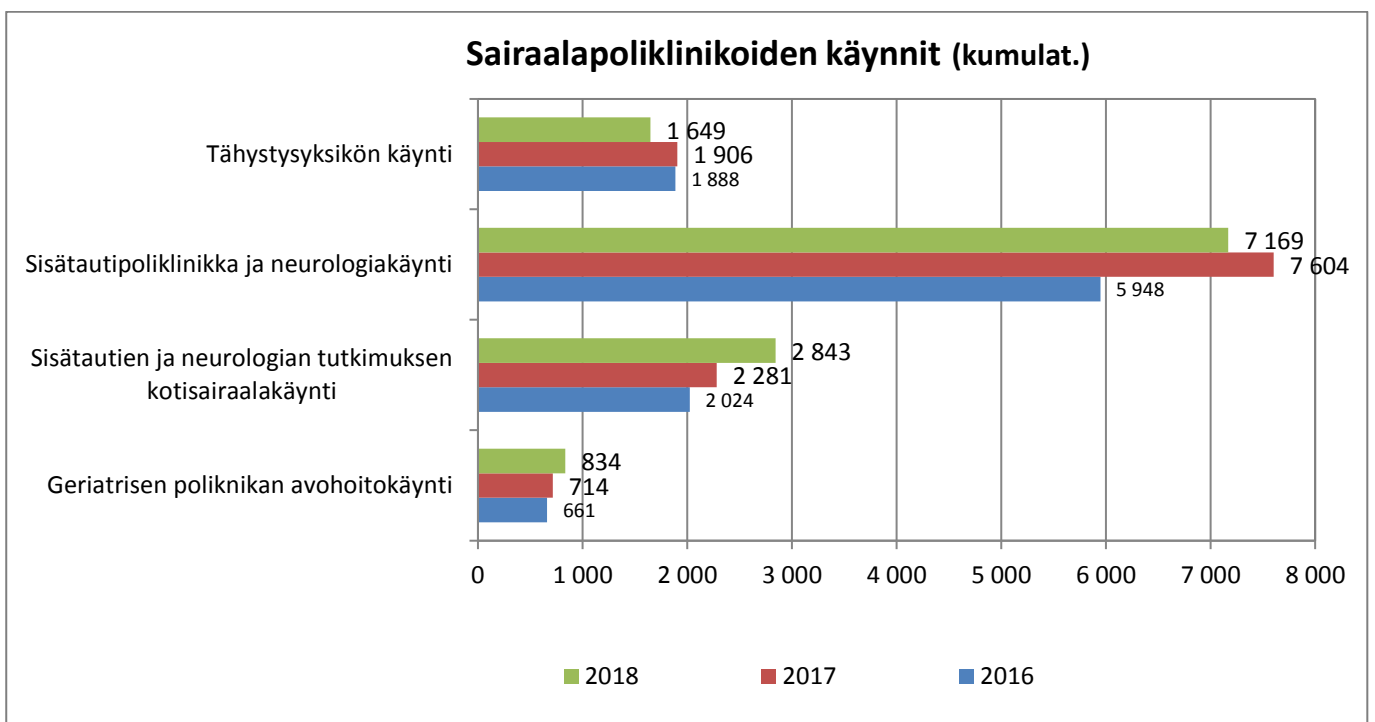
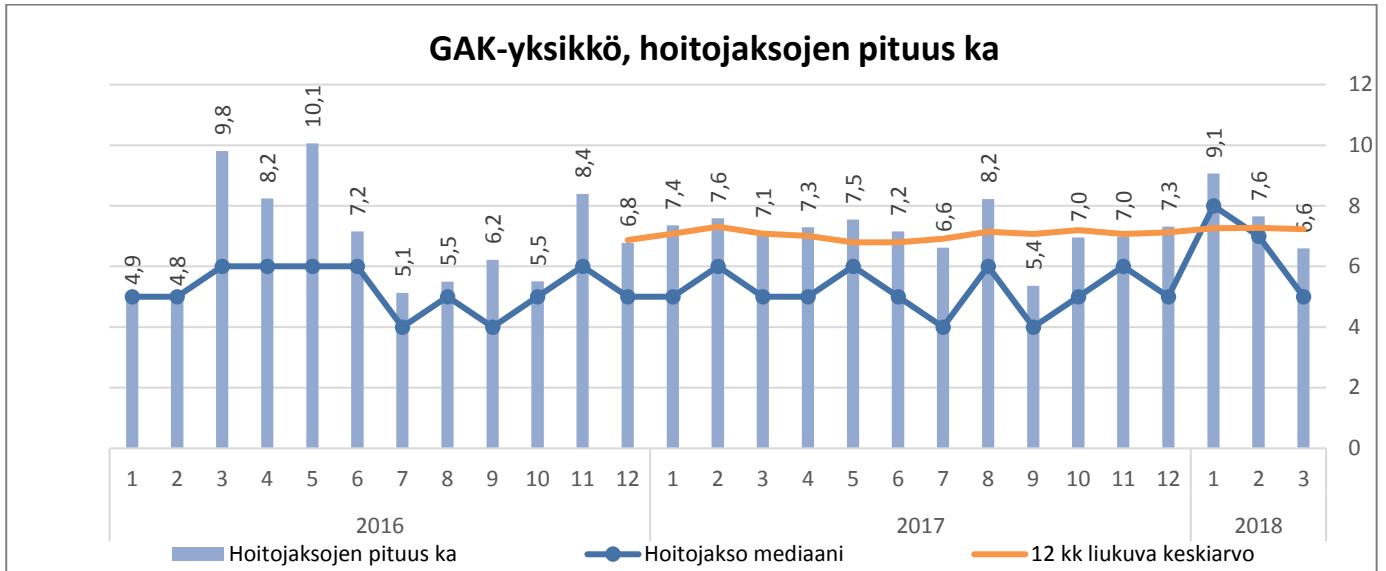
Lääkinnällisen kuntoutuksen terapiakohtaiset palvelutapahtumat (kumulat.)



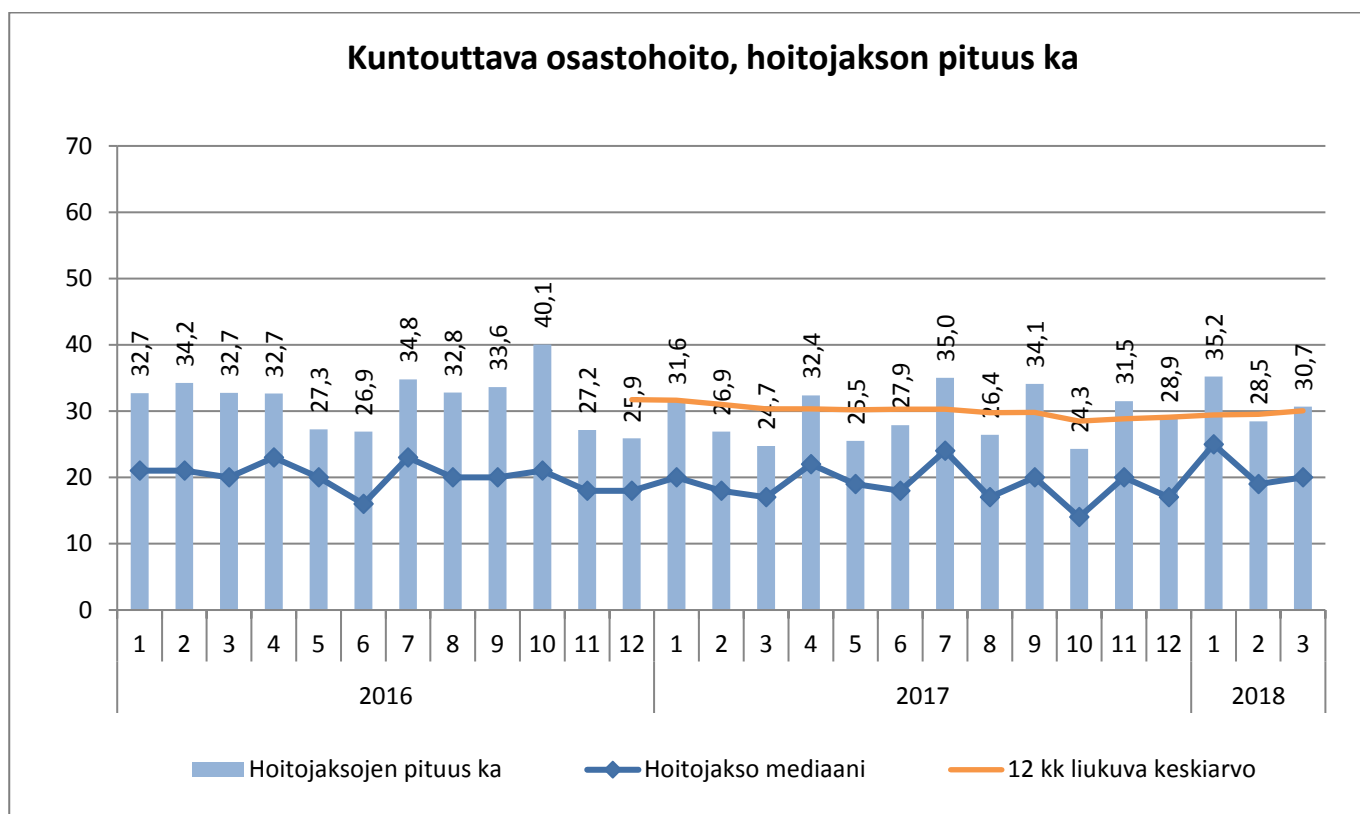


Akuutin hoidon osaostoryhmä



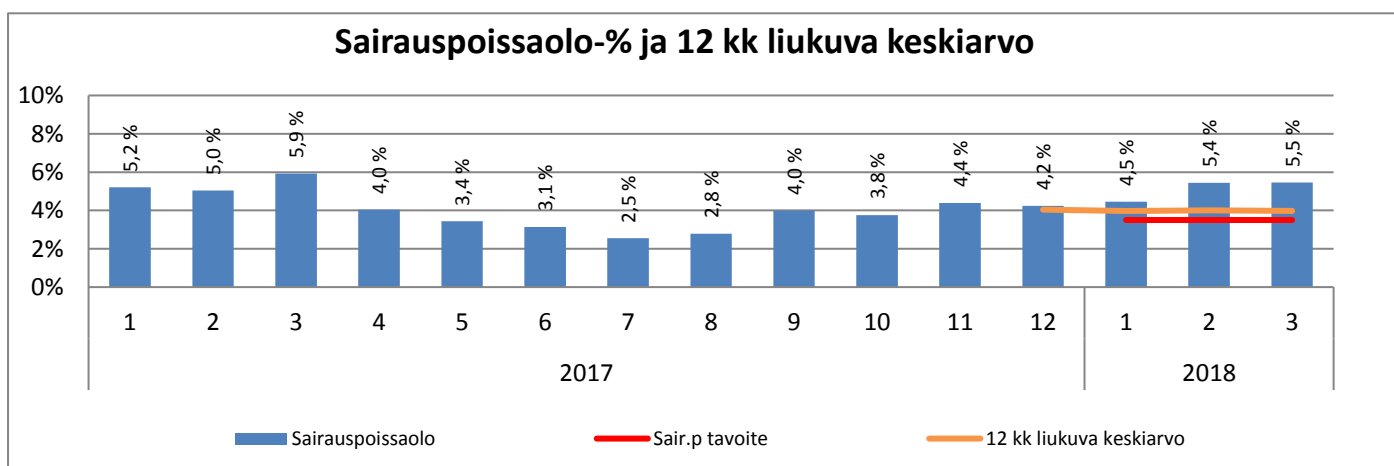
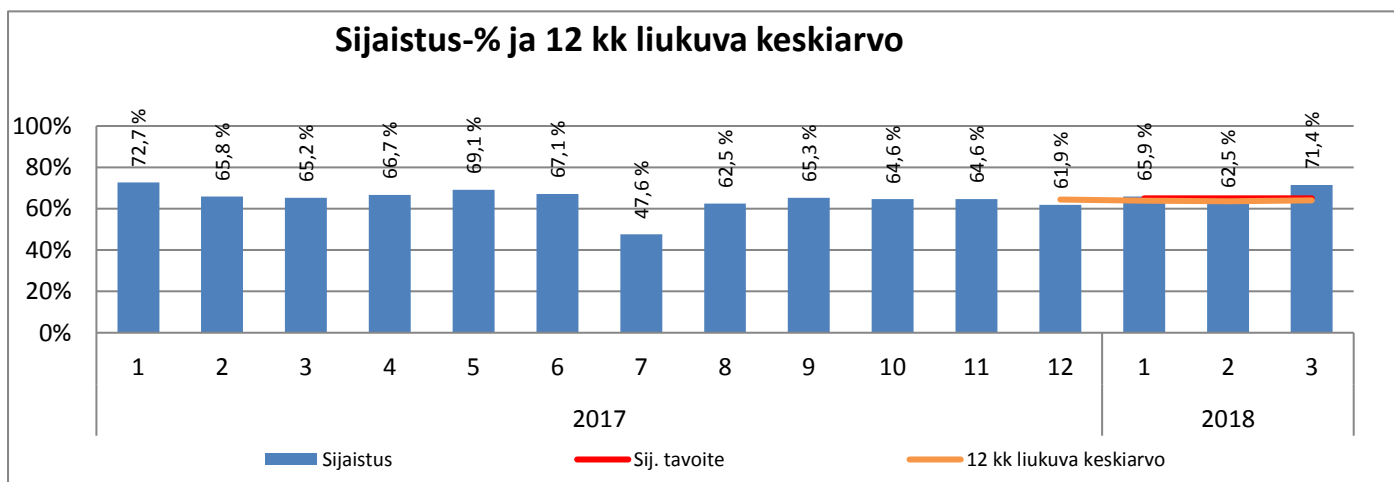
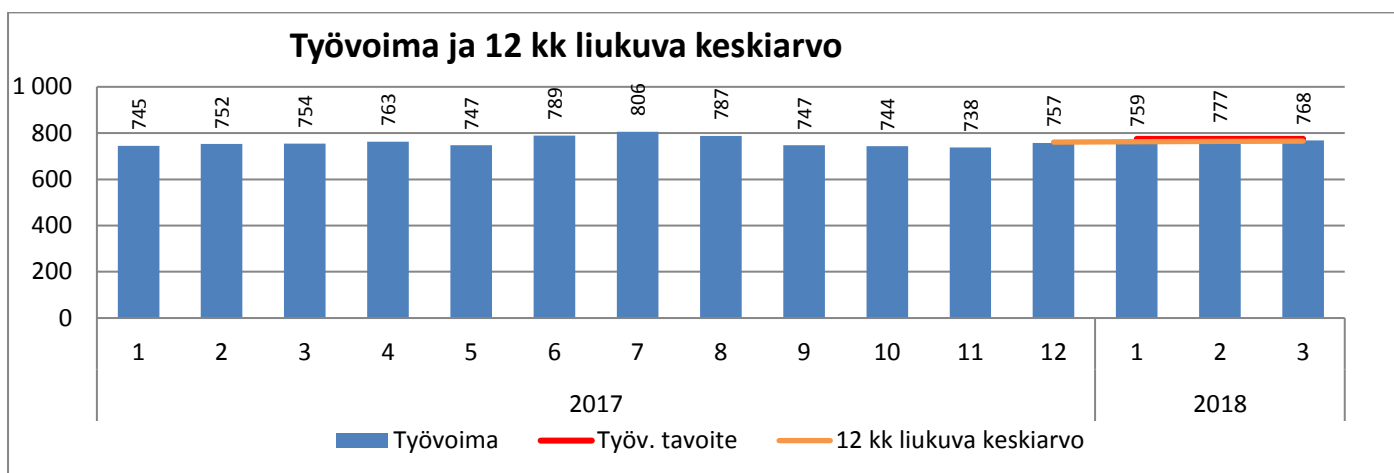


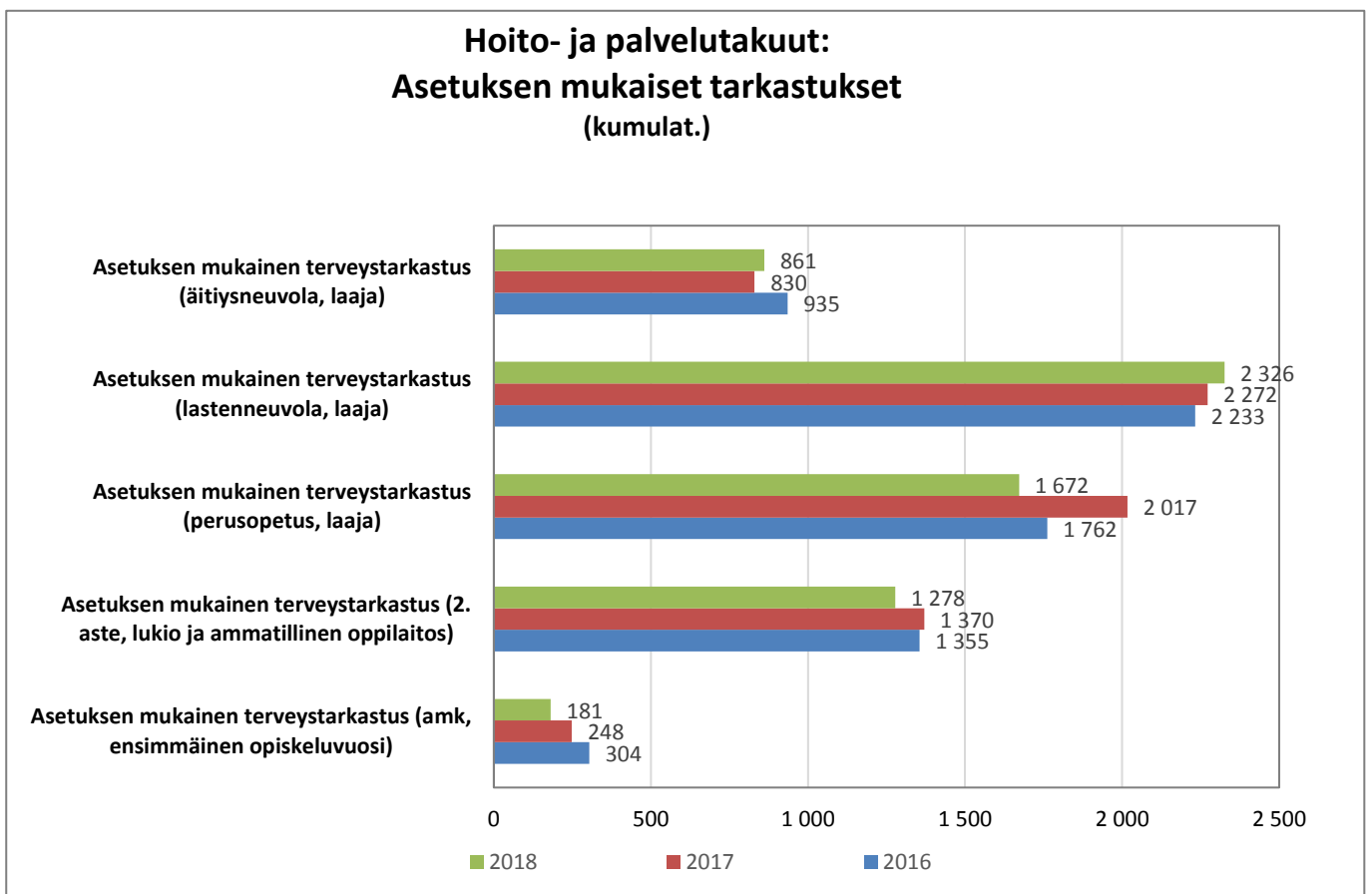
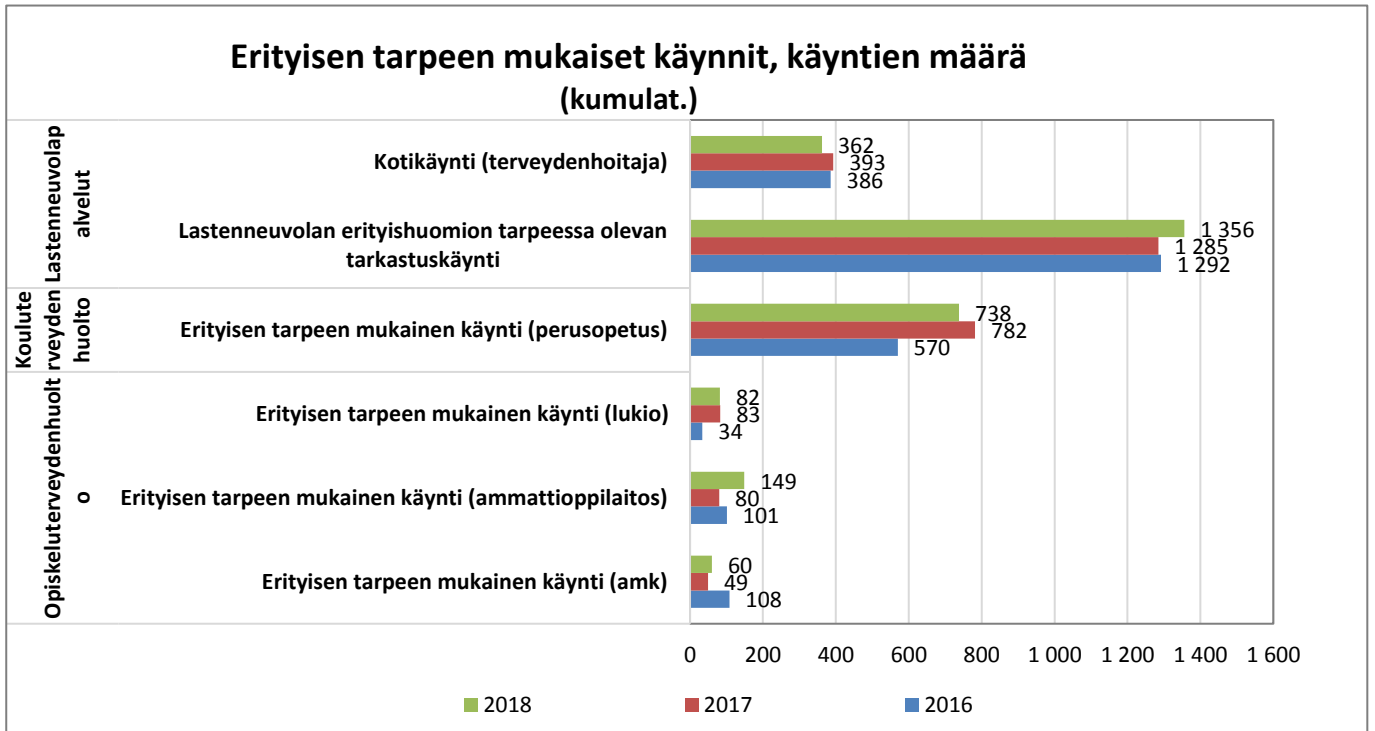
Kuntouttavan osastohoidon ryhmä



PERHE- JA SOSIAALIPALVELUT

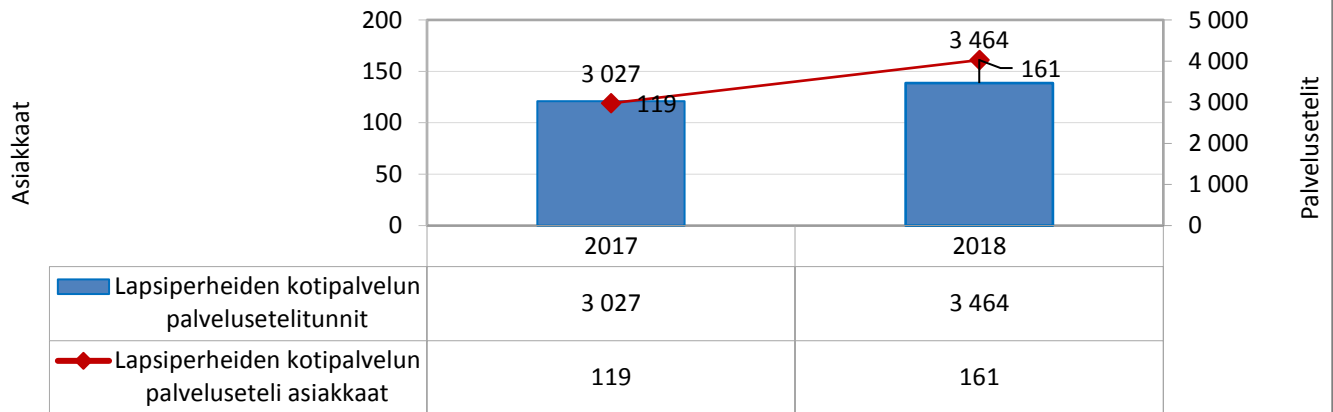
	TA 2018	TA 2018/1-3	Tot 2018/1-3	Tot-% Tot 2018 1-3/ TA2018	Poikkeama Tot 2018 1-3/ TA2018 1-3
TA-TULOT	-9 451 937 €	-2 362 984 €	-2 077 503 €	22,0 %	-285 481 €
TA-MENOT	99 255 691 €	24 813 923 €	22 490 454 €	22,7 %	2 323 469 €
Netto	89 803 755 €	22 450 939 €	20 412 951 €	22,7 %	2 037 988 €





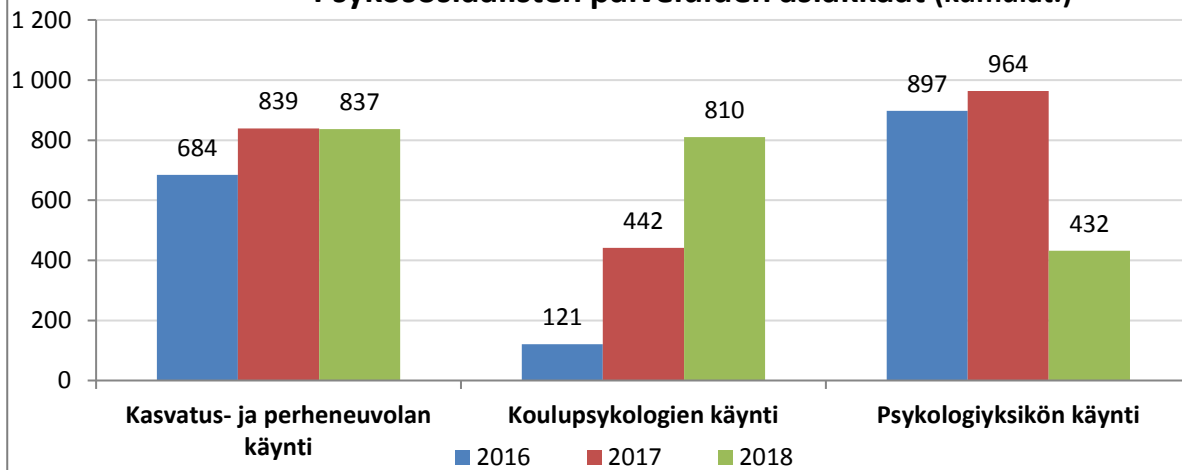
Lapsiperheiden kotipalvelun palveluseteli asiakkaat ja palvelusetelitunnit (kumulat.)

Tavoite 2018: 400 ja 16000



Psykososiaaliset palvelut

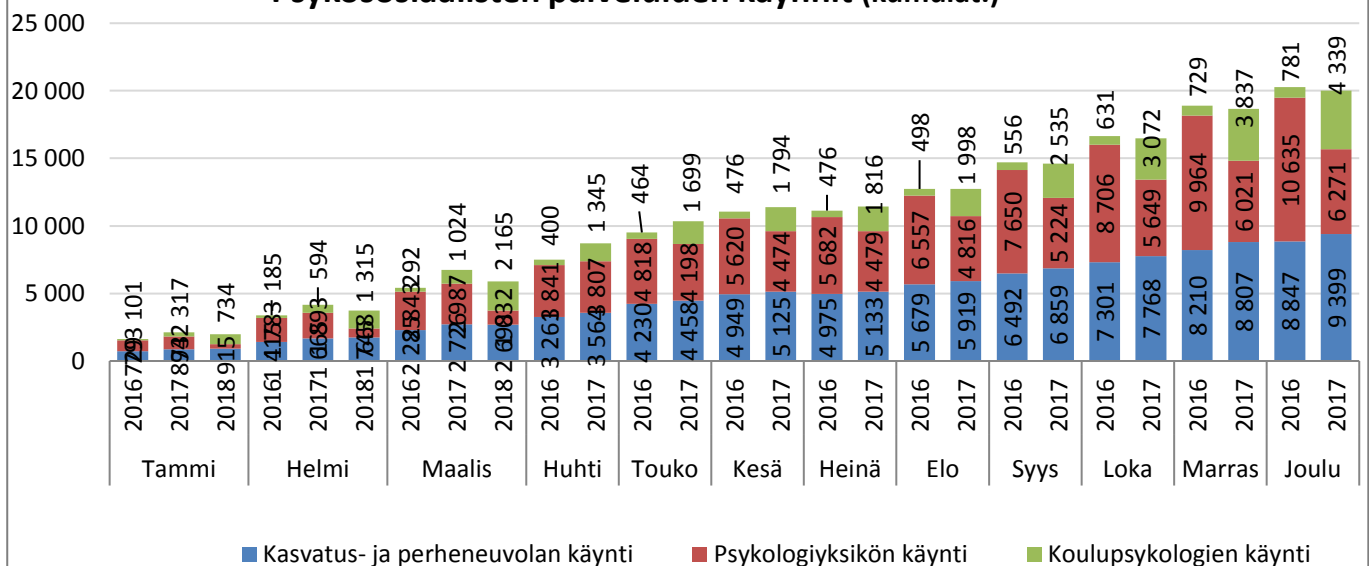
Psykososiaalisten palveluiden asiakkaat (kumulat.)



*Koulupsykologien tiedot on siirtynyt samaan järjestelmään vuoden 2017 aikana

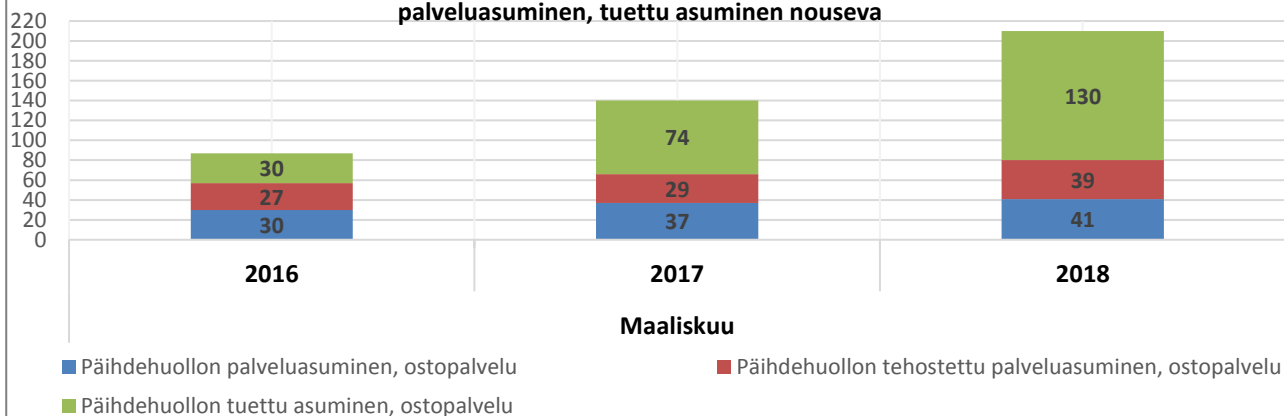
** Psykologiyksikön psykologeista siirtyi 47 % VSSHP:lle toukokuussa 2017

Psykososiaalisten palveluiden käynnit (kumulat.)



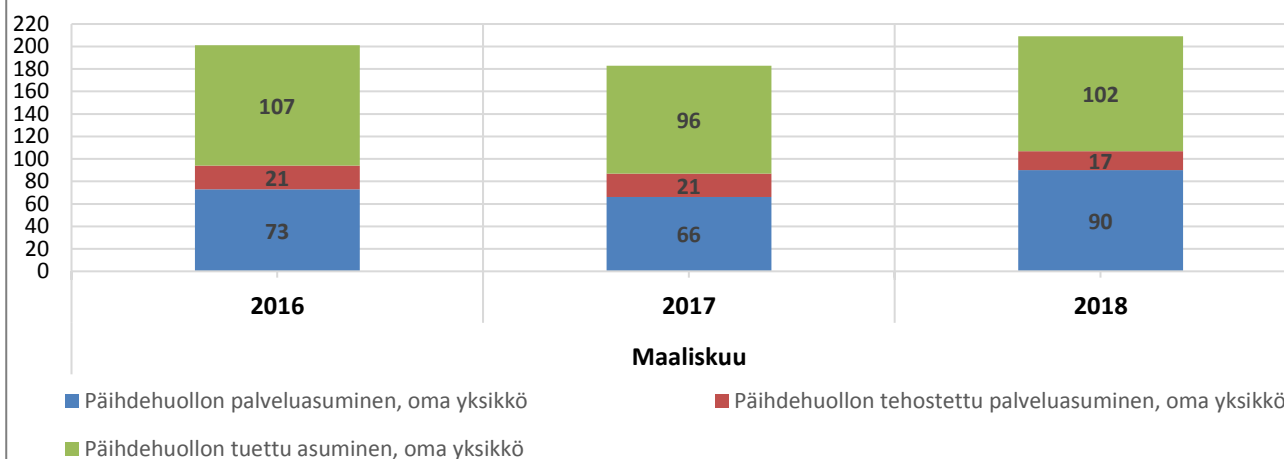
Päihdehuollon asumispalveluiden piirissä olevien asiakkaiden määrä (ostopalvelu, poikkil.)

Tavoite 2018: tehostettu palveluasuminen pysyy ennallaan, palveluasuminen, tuettu asuminen nouseva



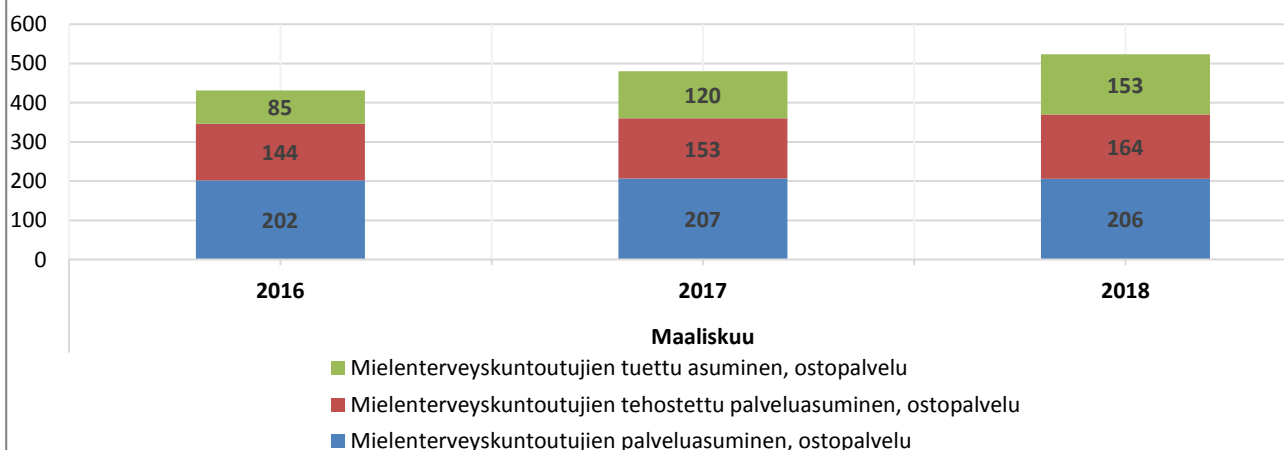
Päihdehuollon asumispalveluiden piirissä olevien asiakkaiden määrä (omat yksiköt, poikkil.)

Tavoite 2018: tehostettu palveluasuminen/laitosasuminen, palveluasuminen, tuettu asuminen pysyy ennallaan

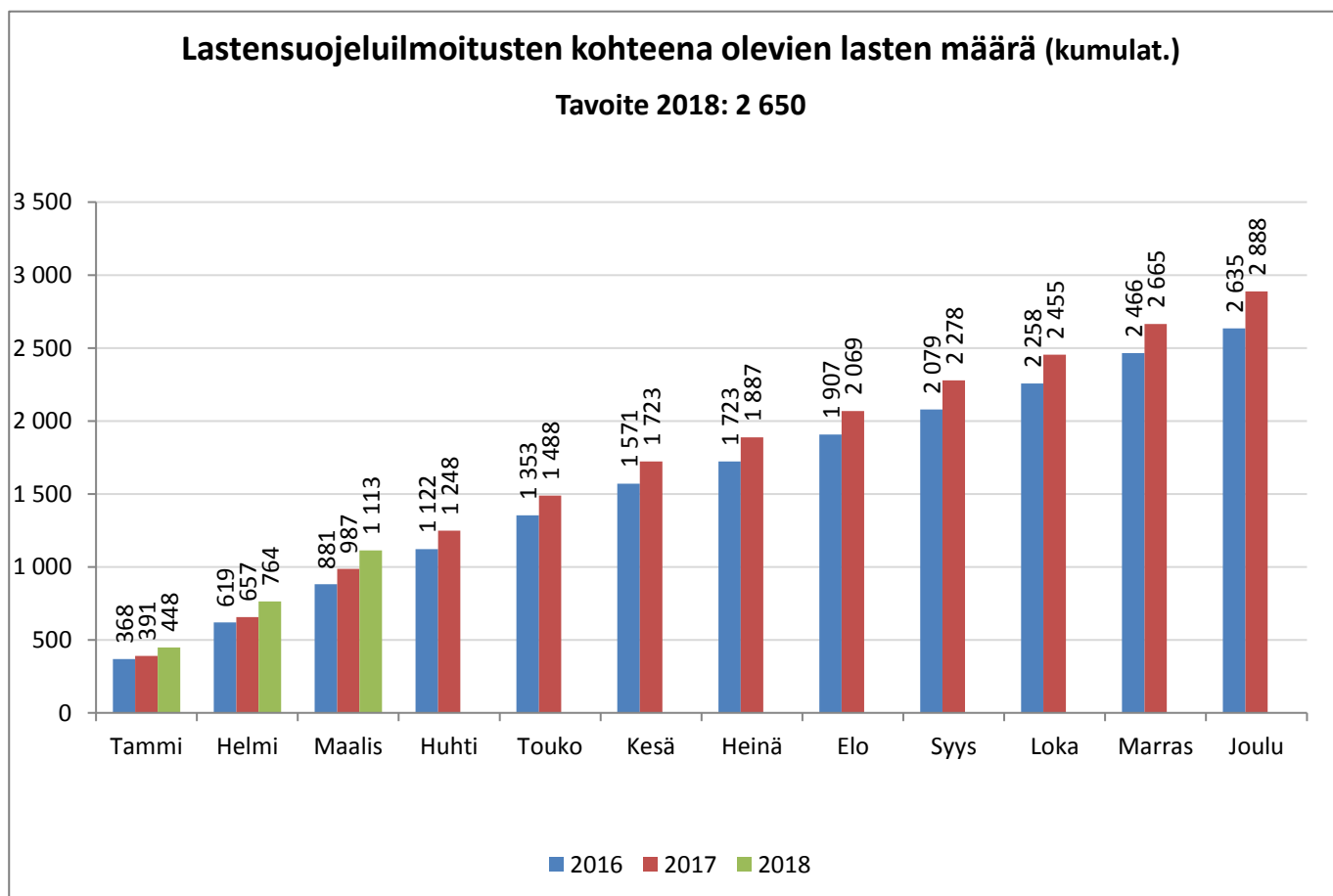
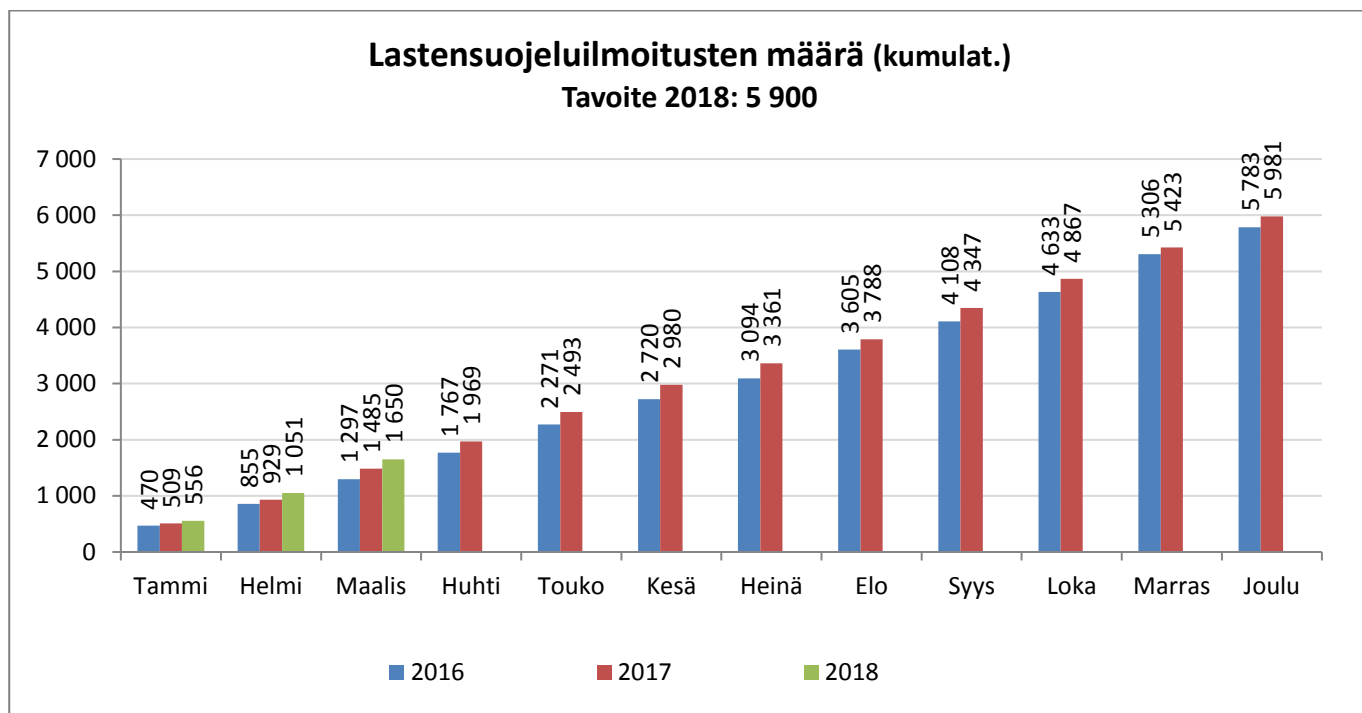


Mielenterveyskuntoutujien asumispalveluiden piirissä olevien asiakkaiden määrä (ostopalvelu, poikkil.)

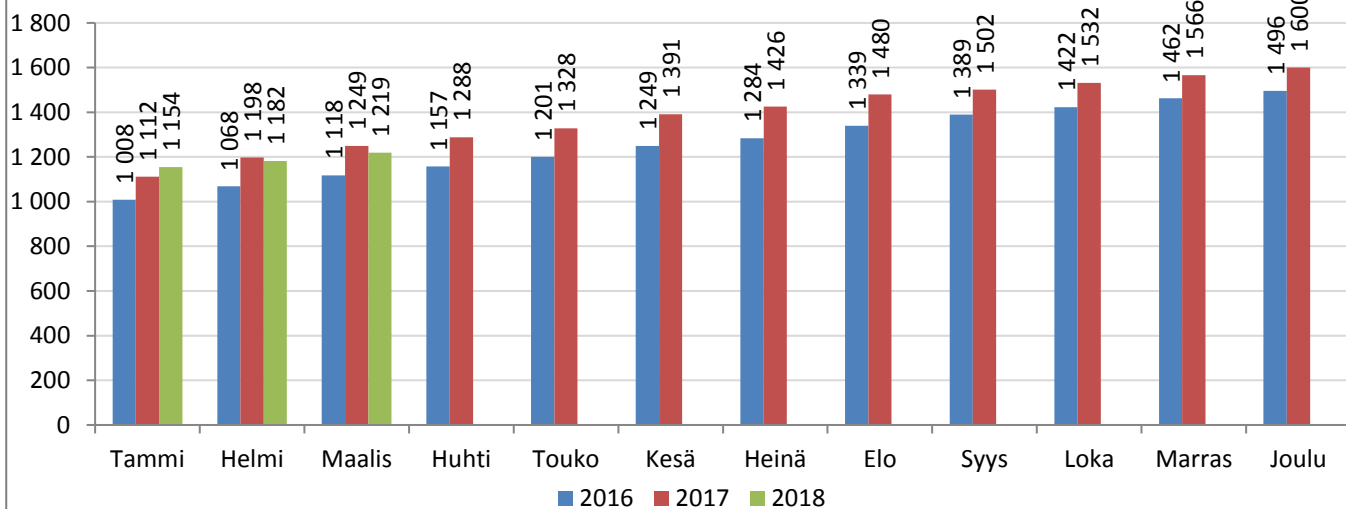
Tavoite 2018: tehostettu palveluasuminen pysyy ennallaan, palveluasuminen, tuettu asuminen nouseva



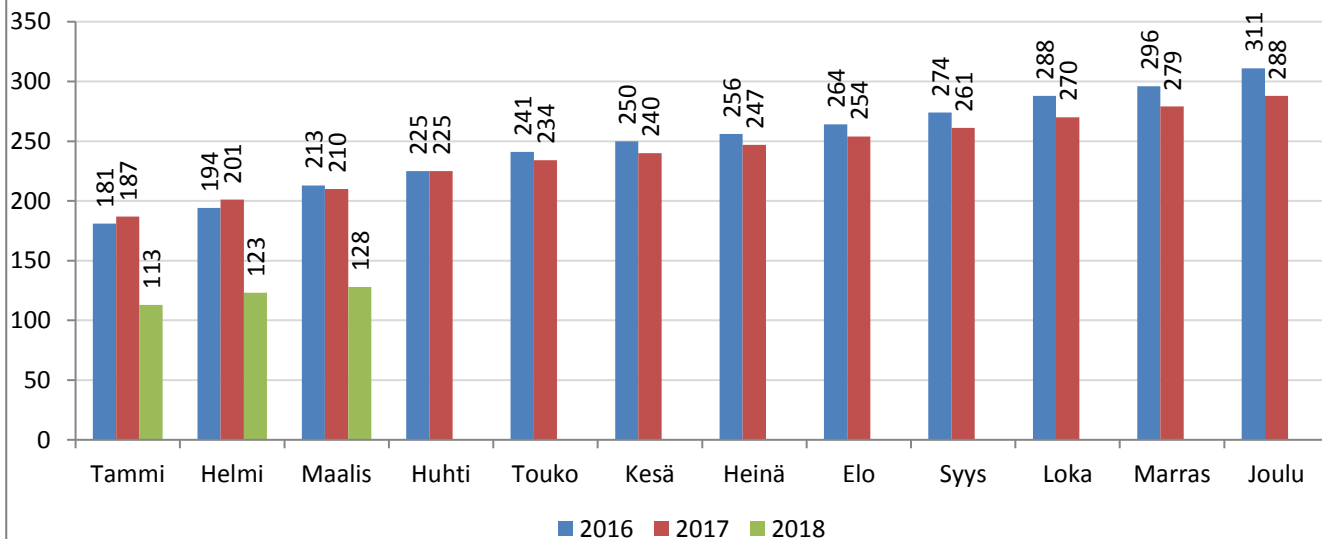
Avohuollon sosiaalityö



**Lastensuojelun avohuollon lastensuojelun piirissä olevat
0-17 vuotiaat lapset (kumulat.)
Tavoite 2018 : 1 400**

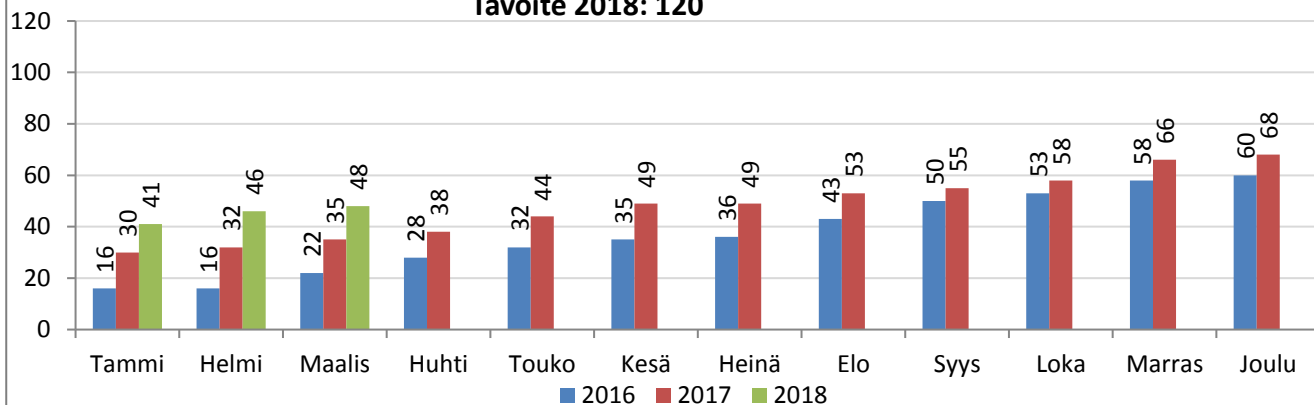


**Lastensuojelun perhetyön piirissä olevien lastensuojeluperheiden
määrä (kumulat.)
Tavoite 2018: 300**



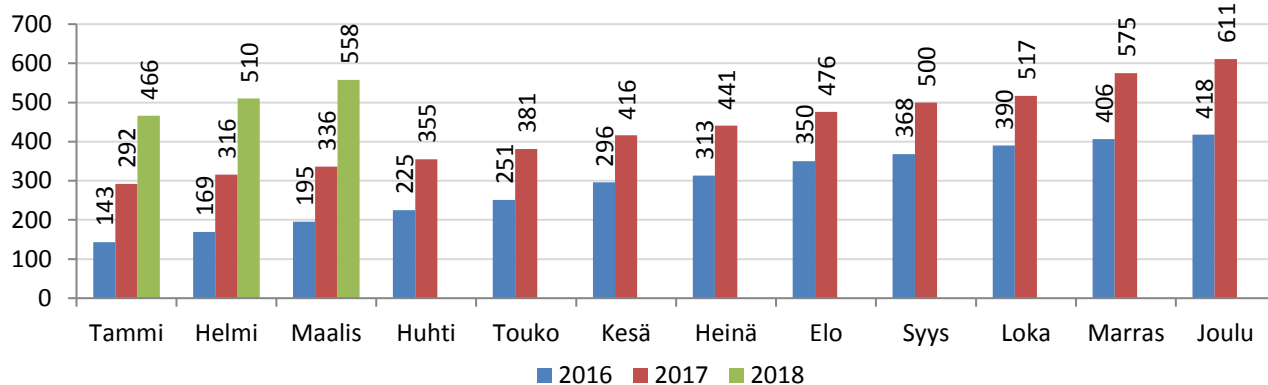
Lastensuojelun perhetyö, erityistä tukea saavien lasten perheiden määrä (kumulat.)

Tavoite 2018: 120



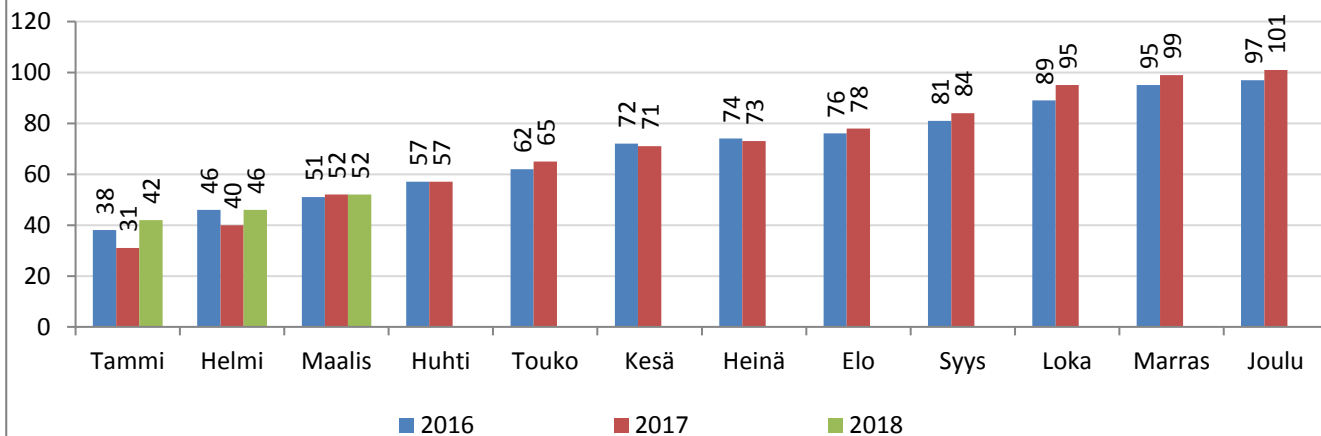
SHLn erityistä tukea tarvitsevien lasten määrä (kumulat.)

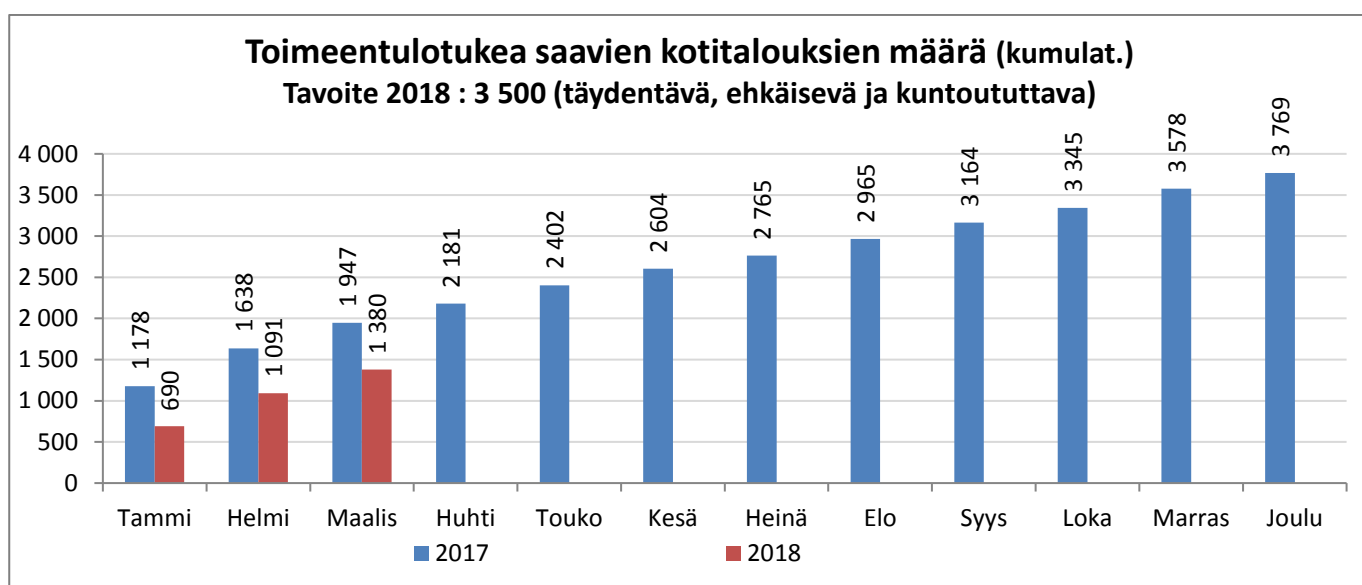
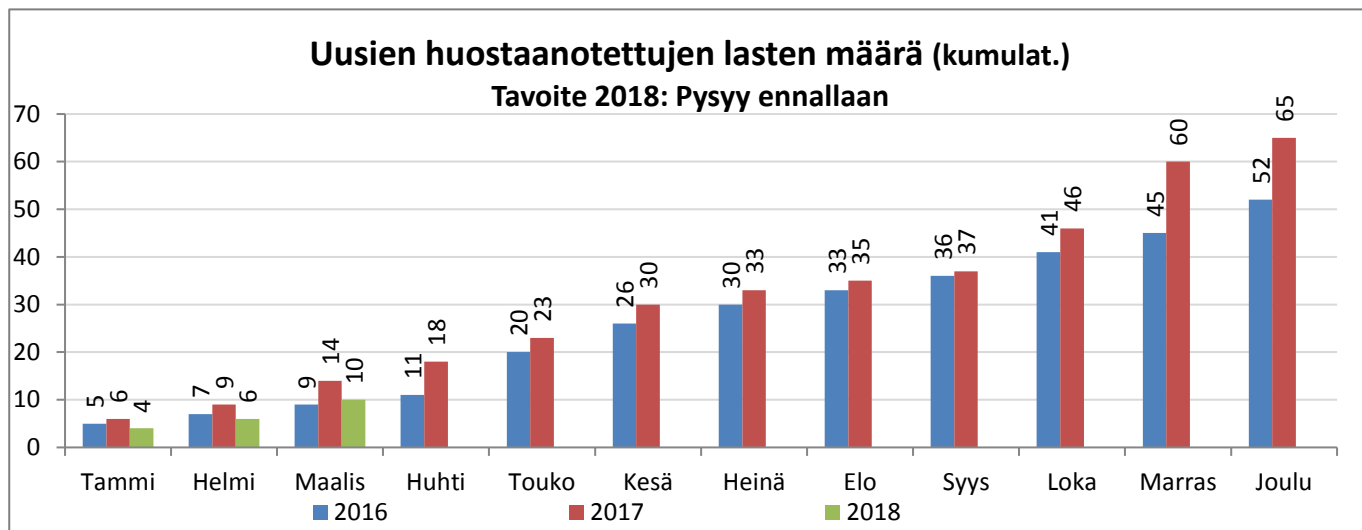
Tavoite 2018: 480



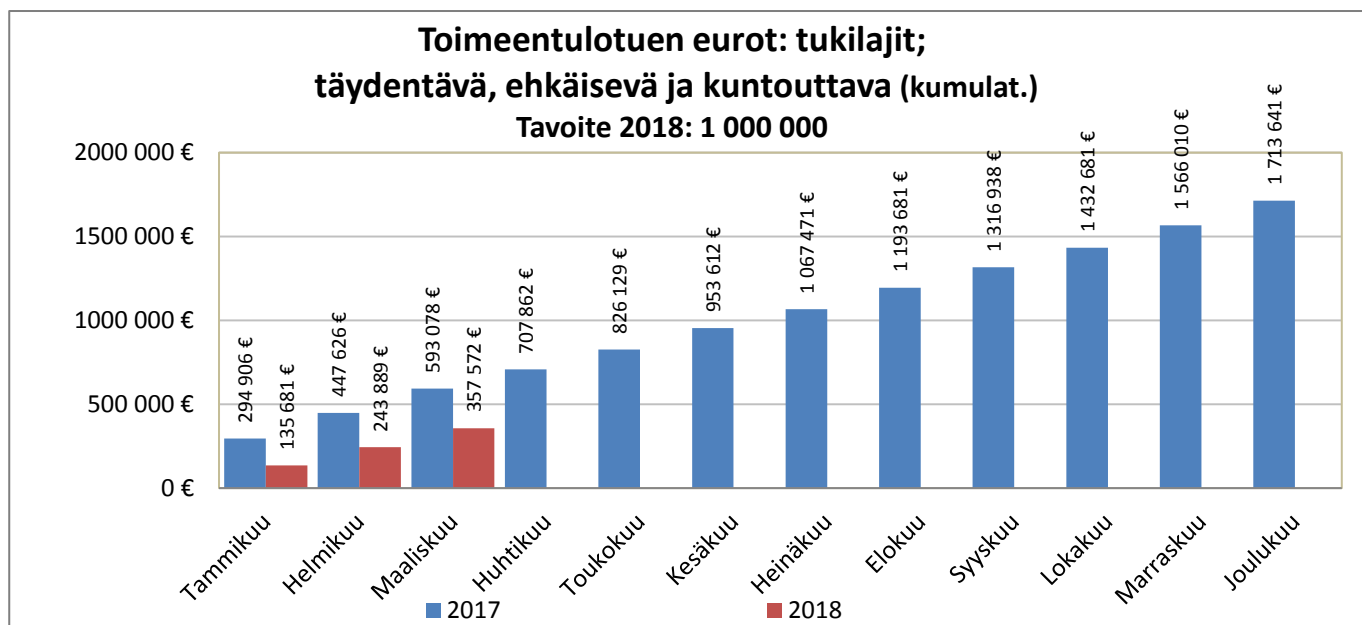
Lastensuojelun intensiivistä perhetukea saavien perheiden määrä (kumulat.)

Tavoite 2018 : 100





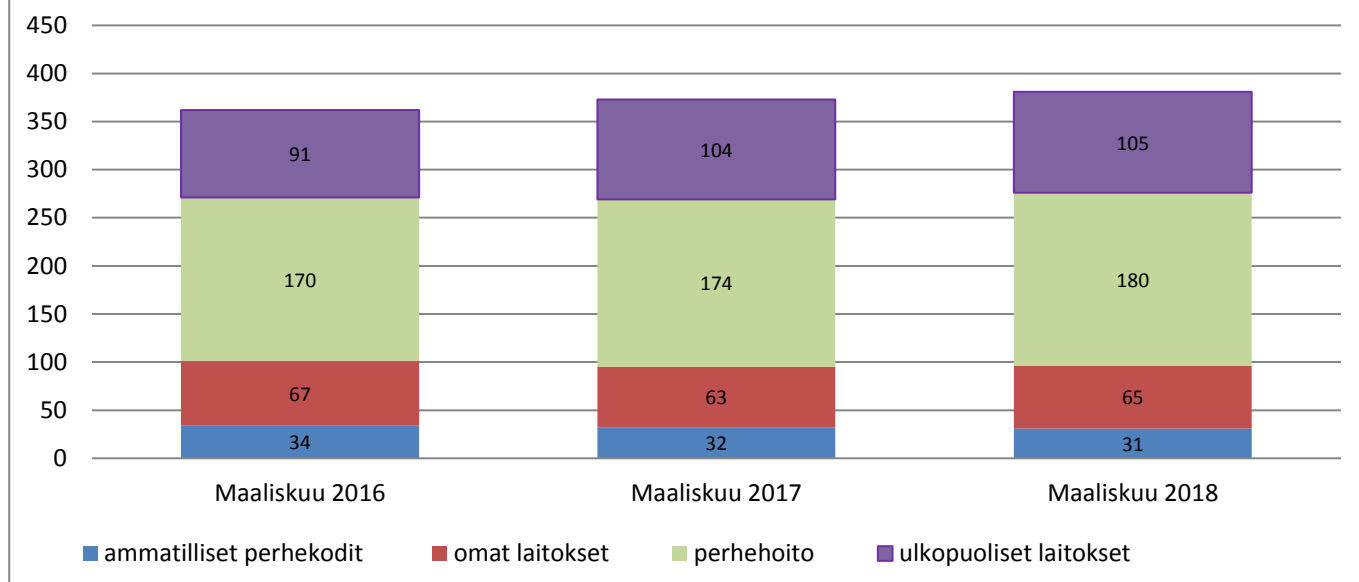
*Perustoimeentulotuki siirtyi Kelaan vuoden 2017 alusta. Kaupungin myöntämä perustoimeentulotuki sis. vuoden 2017 tietoihin



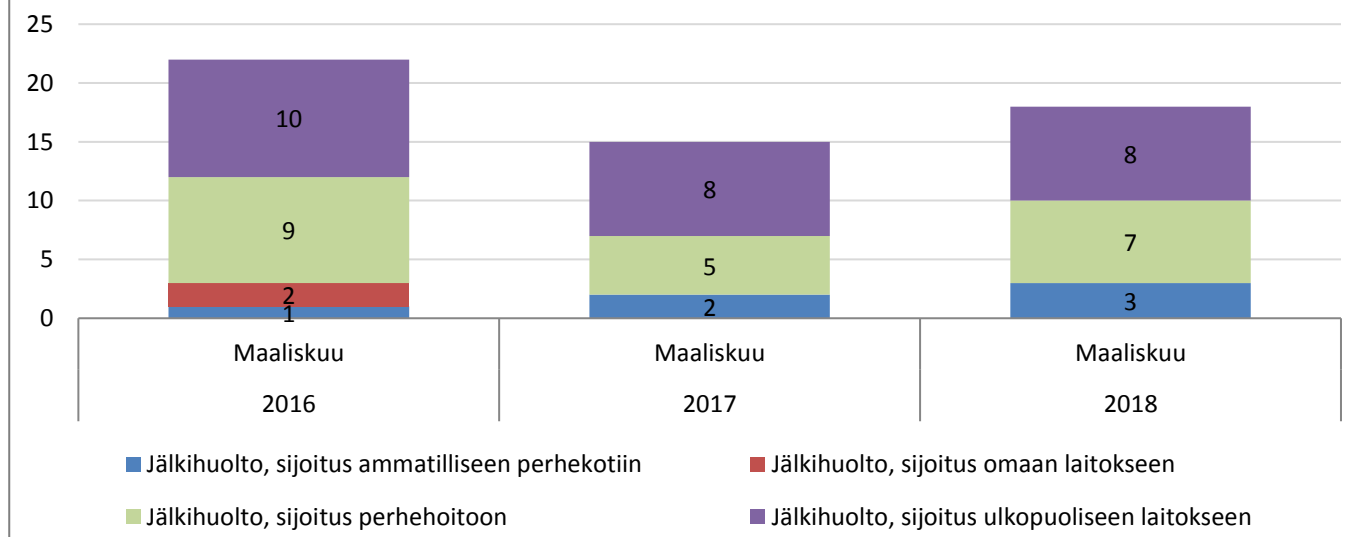
*Perustoimeentulotuki siirtyi Kelaan vuoden 2017 alusta. Kaupungin myöntämä perustoimeentulotuki sis. vuoden 2017 tietoihin

Sijaishuollon sosiaalityö

Sijoitettujen huostaanotettujen lasten määrä (poikkil. 28. pvä)
Tavoite 2018: omat laitokset tasainen, ulkopuoliset laitokset laskeva, ammatilliset perhekodit tasainen, perhehoito nouseva

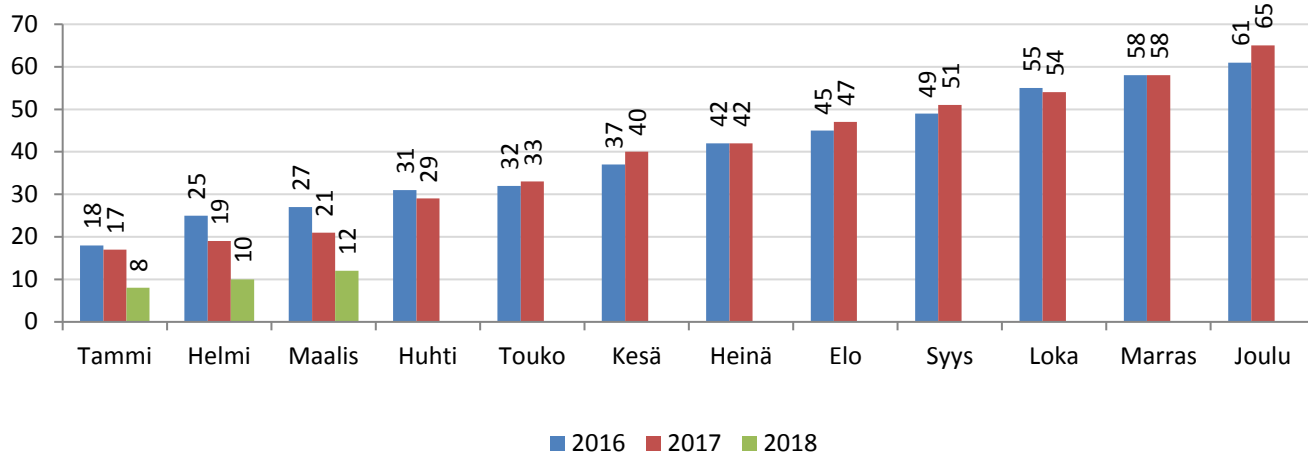


Sijoitettujen jälkihuollettavien lasten määrä (poikkil. 28. pvä)
Tavoite 2018: omat laitokset tasainen, ulkopuoliset laitokset laskeva, ammatilliset perhekodit tasainen, perhehoito tasainen



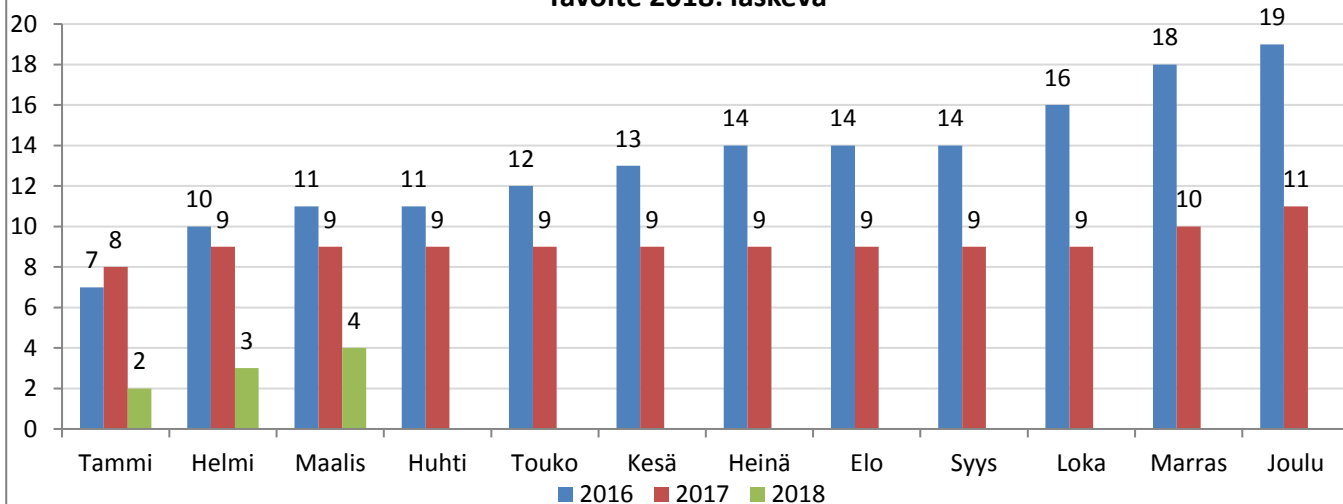
Avohuollon sijoitukset omiin vastaanottokoteihin (kumulat.)

Tavoite 2018: nouseva



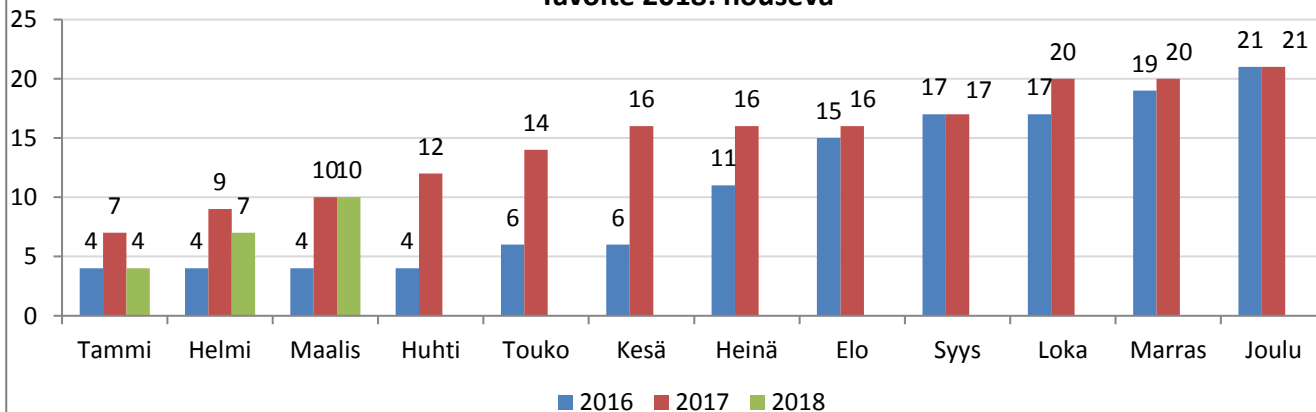
Avohuollon sijoitukset omiin pitkäaikaislaitoksiin (kumulat.)

Tavoite 2018: laskeva



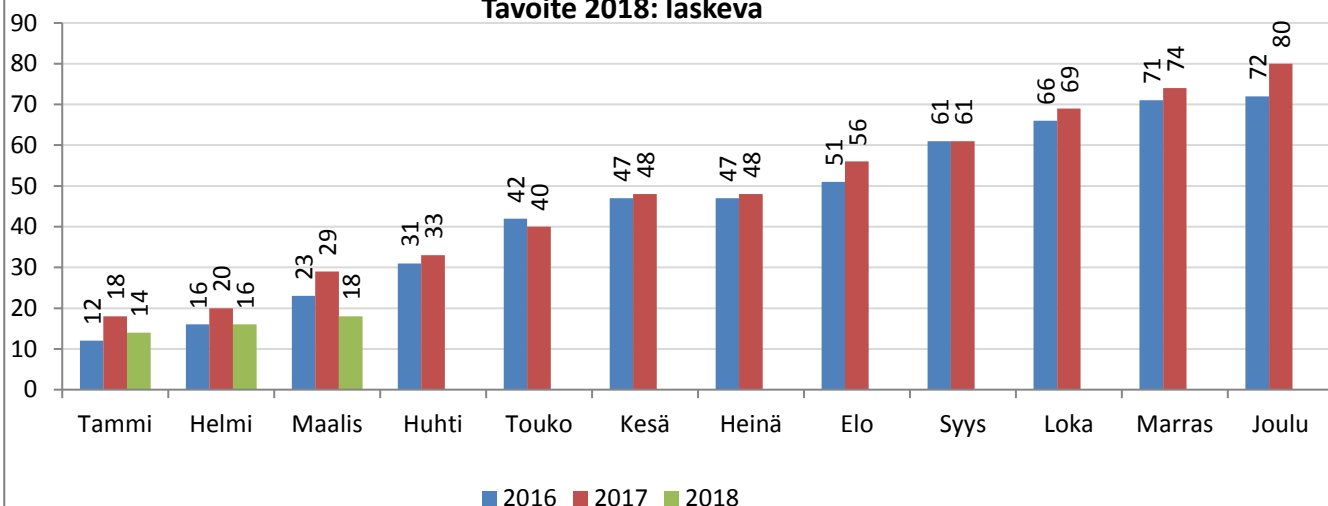
Avohuollon sijoitukset päivystysperheisiin (kumulat.)

Tavoite 2018: nouseva



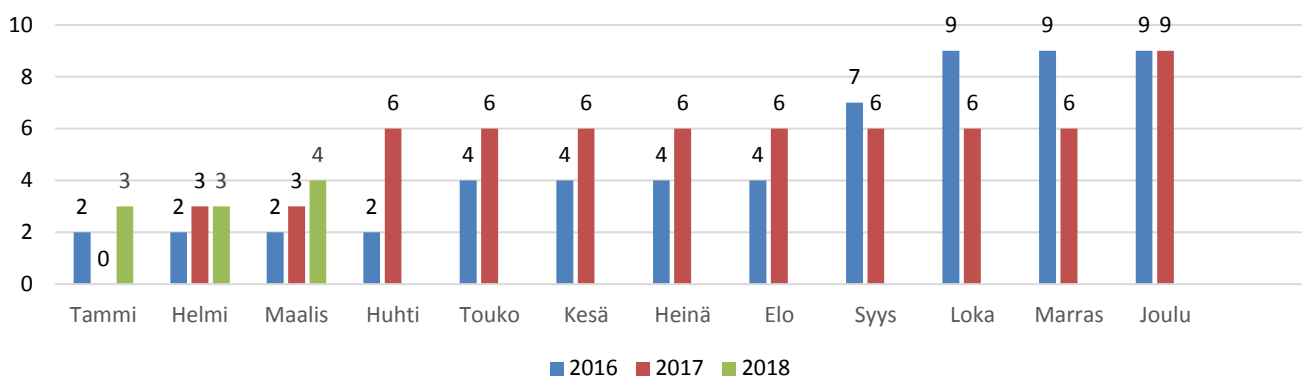
Kiireellinen sijoitus omiin vastaanottokoteihin (kumulat.)

Tavoite 2018: laskeva



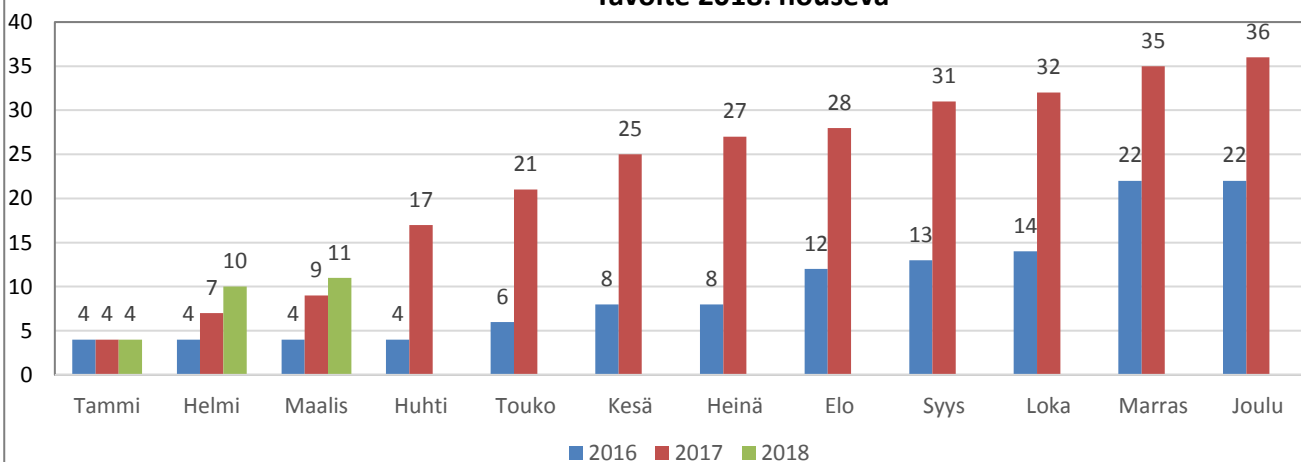
Kiireellinen sijoitus omiin pitkäaikaislaitoksiin (kumulat.)

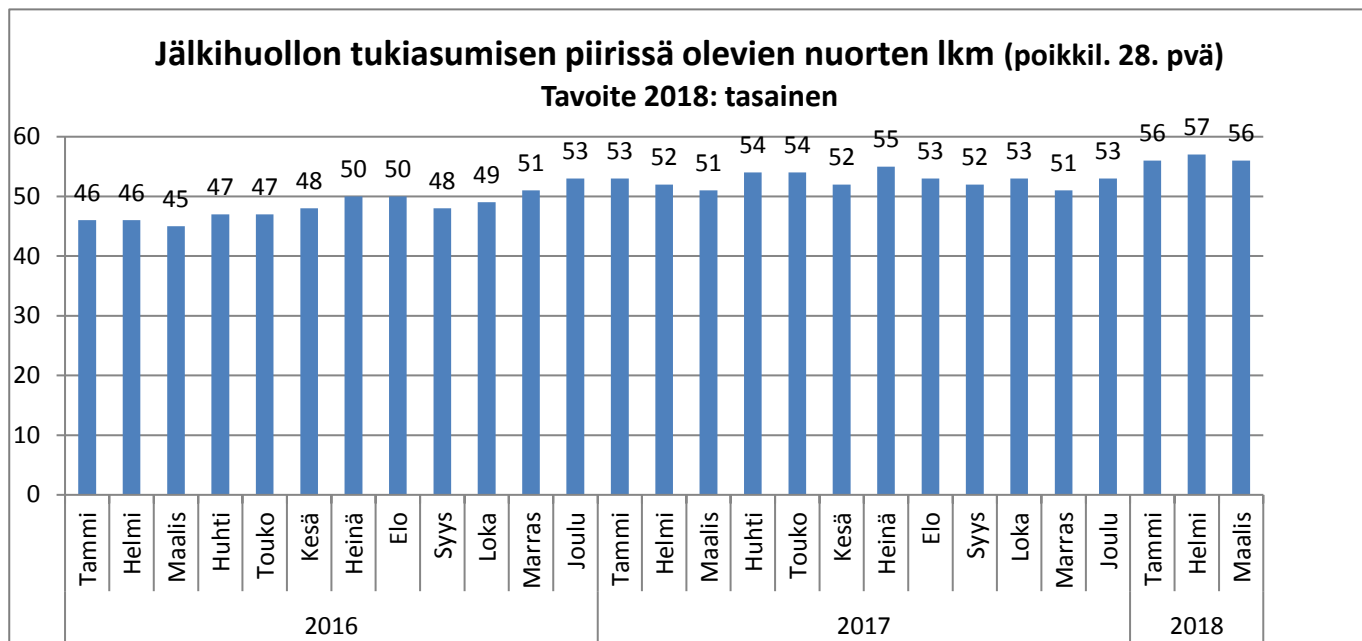
Tavoite 2018: laskeva



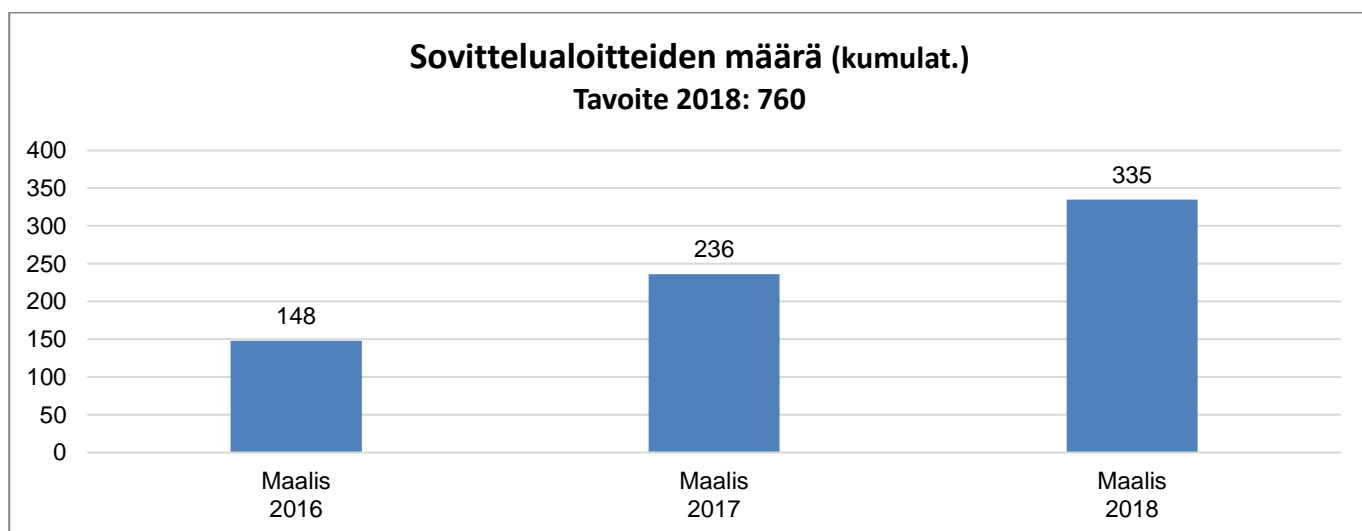
Kiireellinen sijoitus päivystys/läheisperheeseen (kumulat.)

Tavoite 2018: nouseva

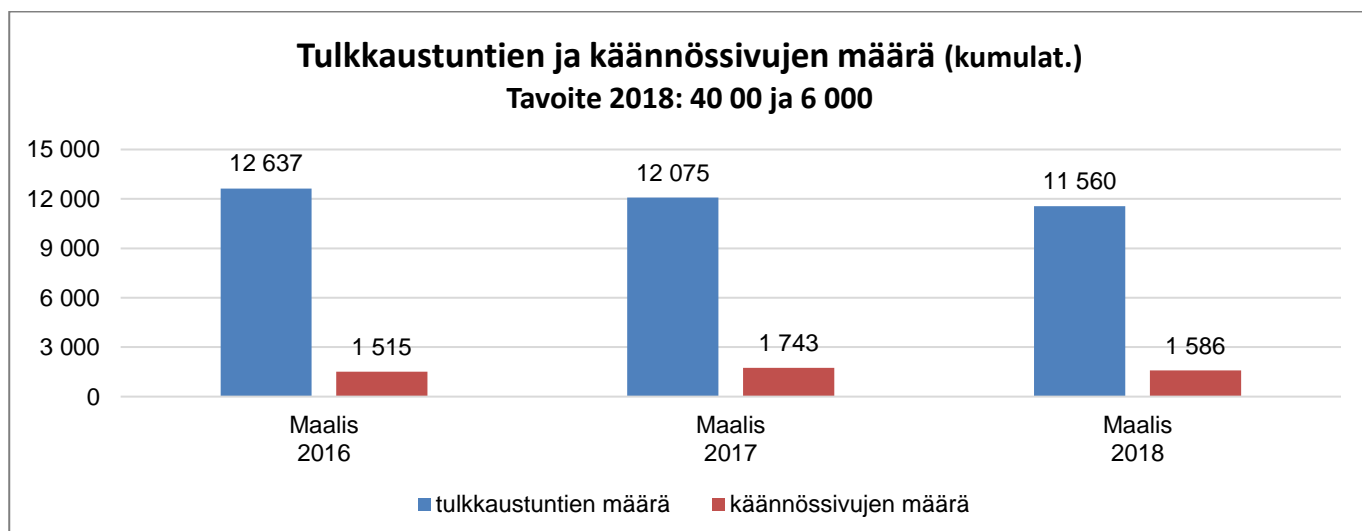




Varsinais-Suomen sovittelutoimisto

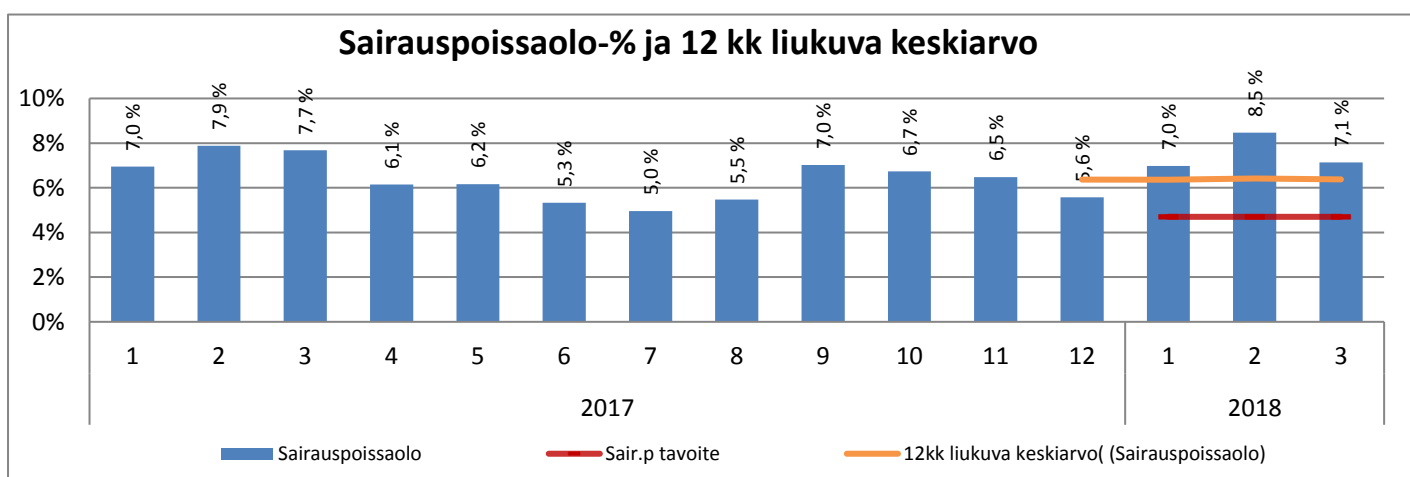
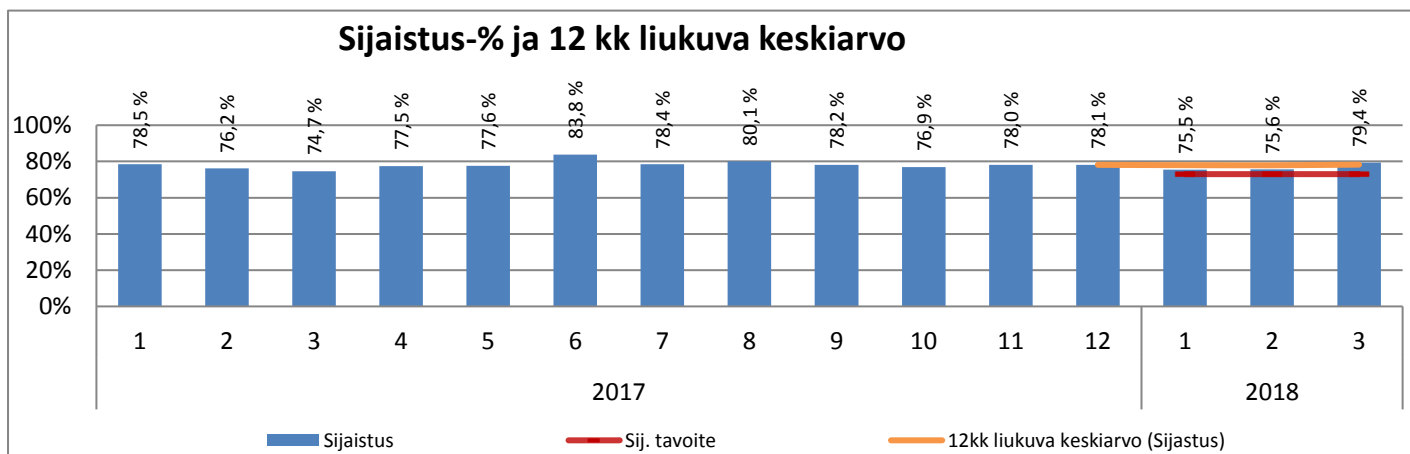
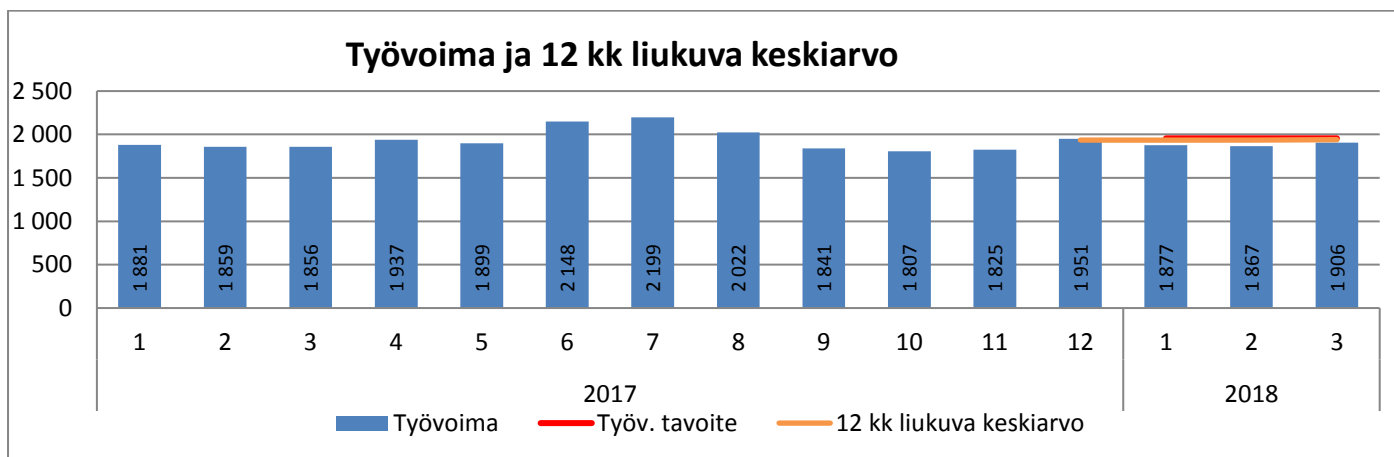


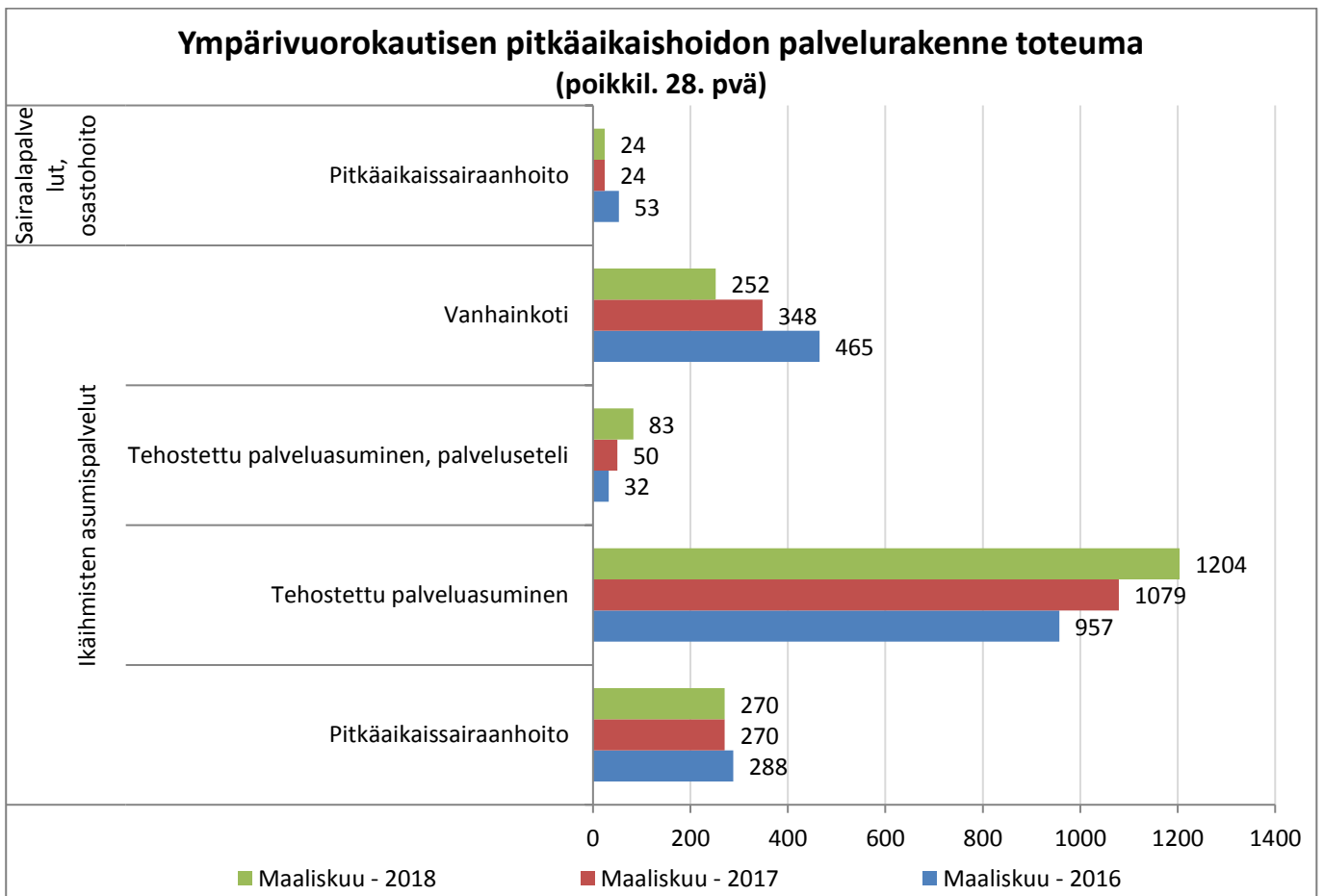
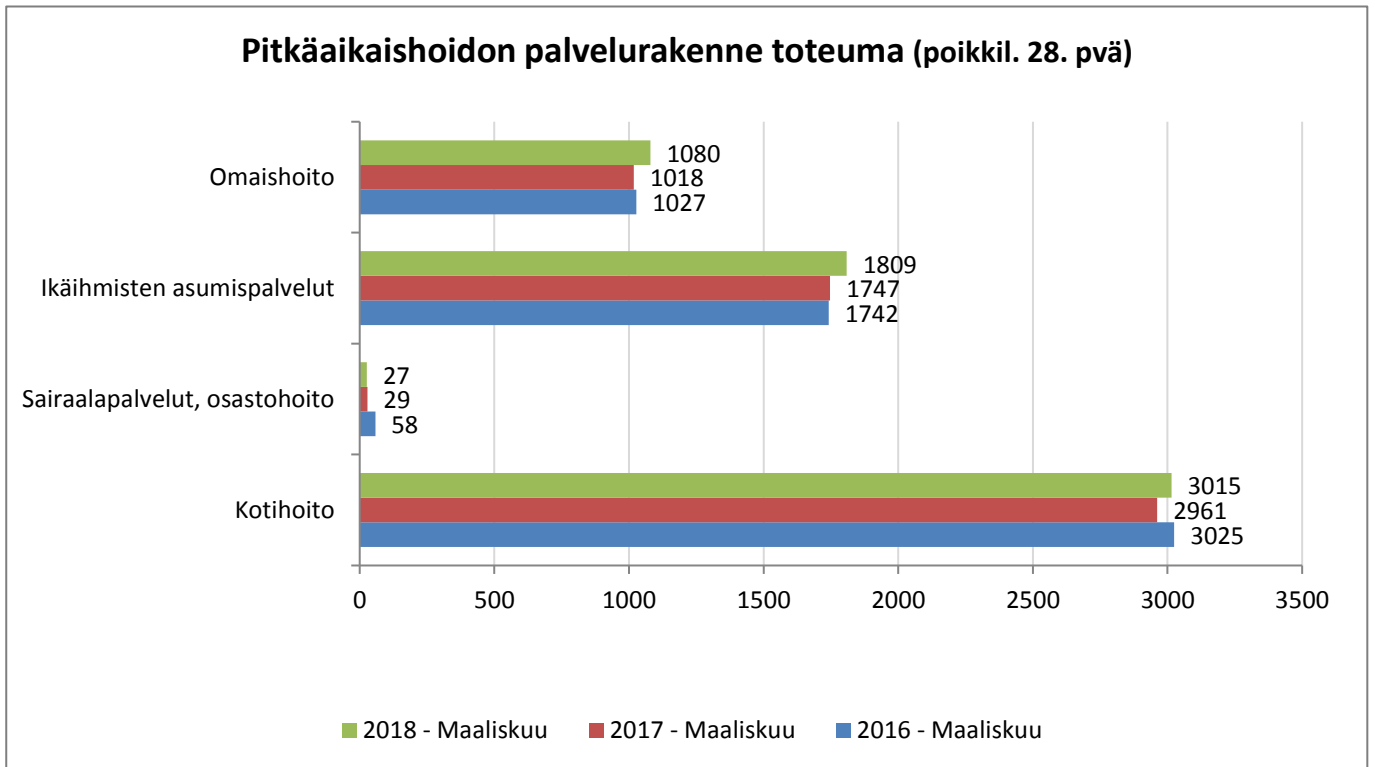
Turun seudun tulkikeskus



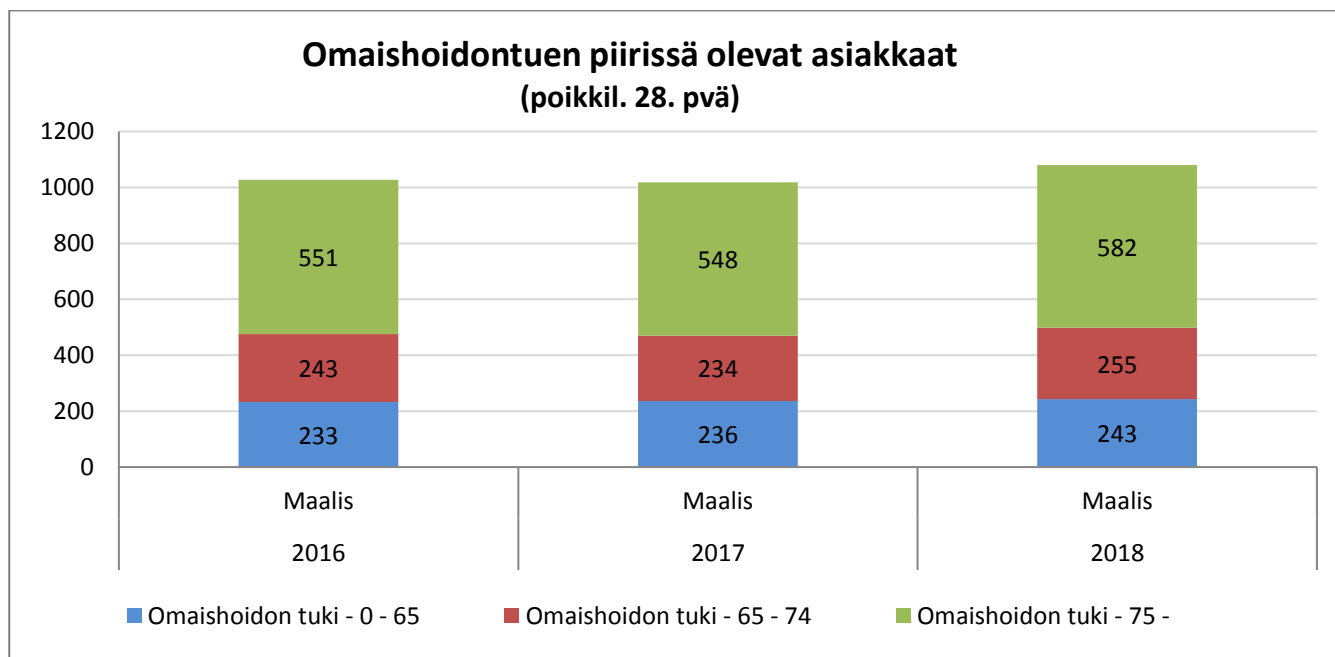
Vanhus- ja Vammaispalvelut

	TA 2018	TA 2018/1-3	Tot 2018/1-3	Tot-% Tot 2018 1-3/ TA2018	Poikkeama Tot 2018 1-3/ TA2018 1-3
TA-TULOT	-34 650 428 €	-8 662 607 €	-8 962 818 €	25,9 %	300 211 €
TA-MENOT	193 114 087 €	48 278 522 €	44 240 567 €	22,9 %	4 037 955 €
Netto	158 463 659 €	39 615 915 €	35 277 749 €	22,3 %	4 338 166 €

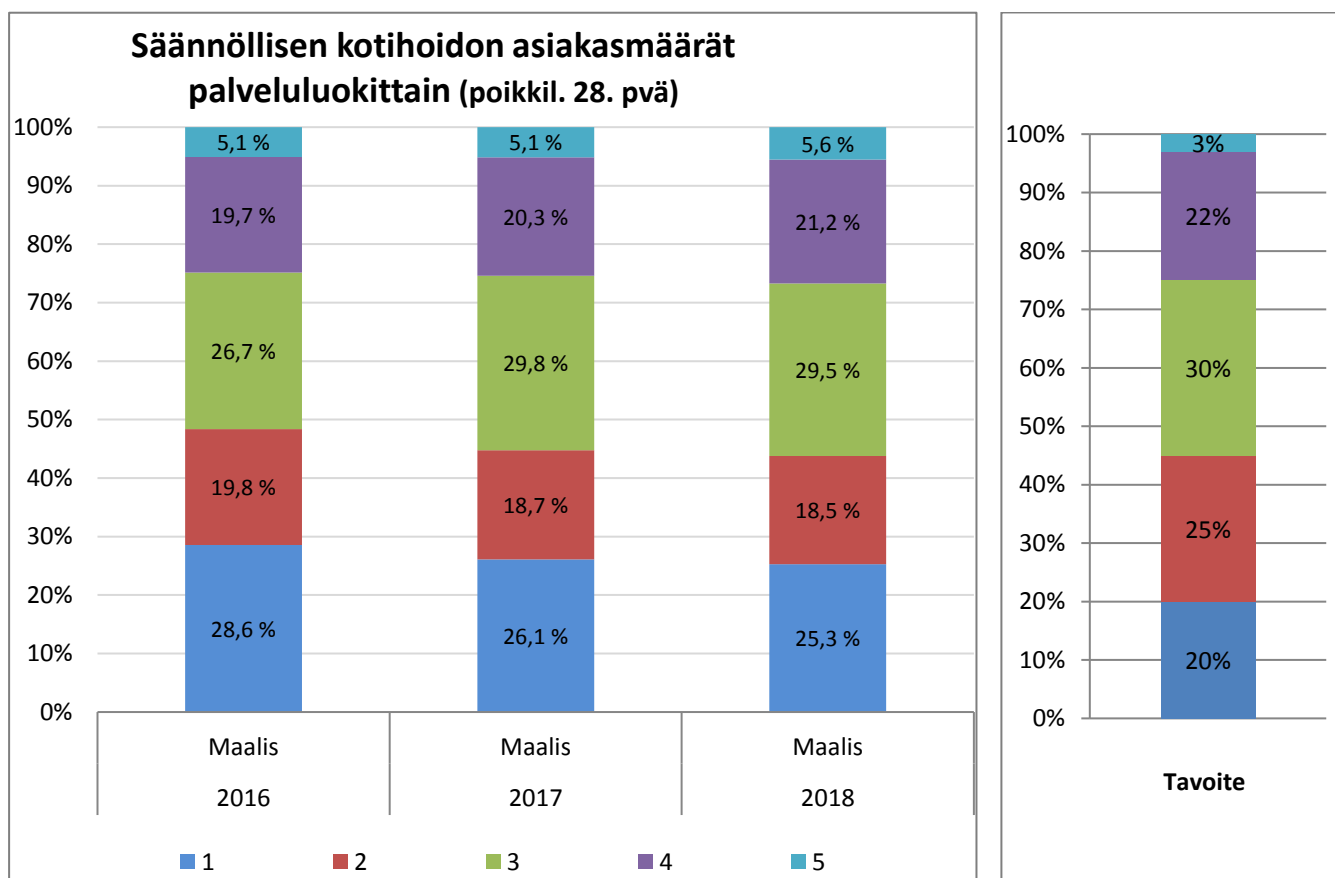




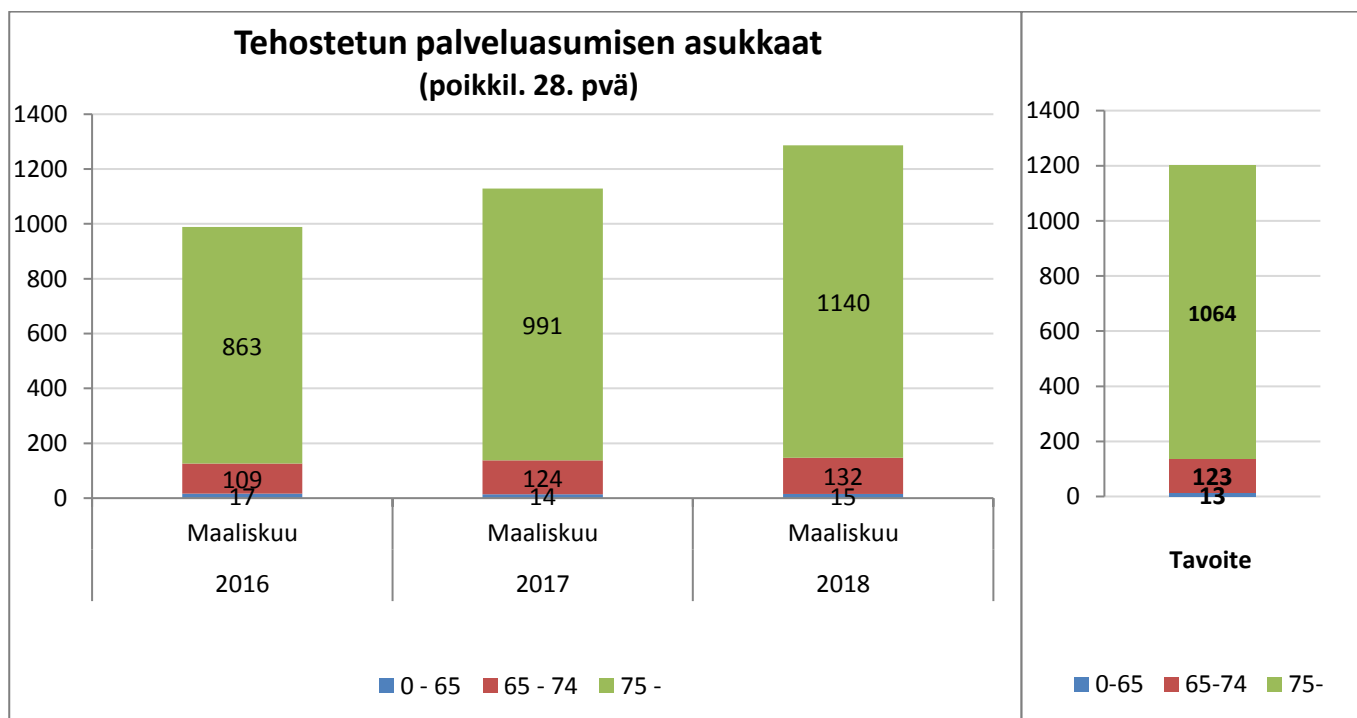
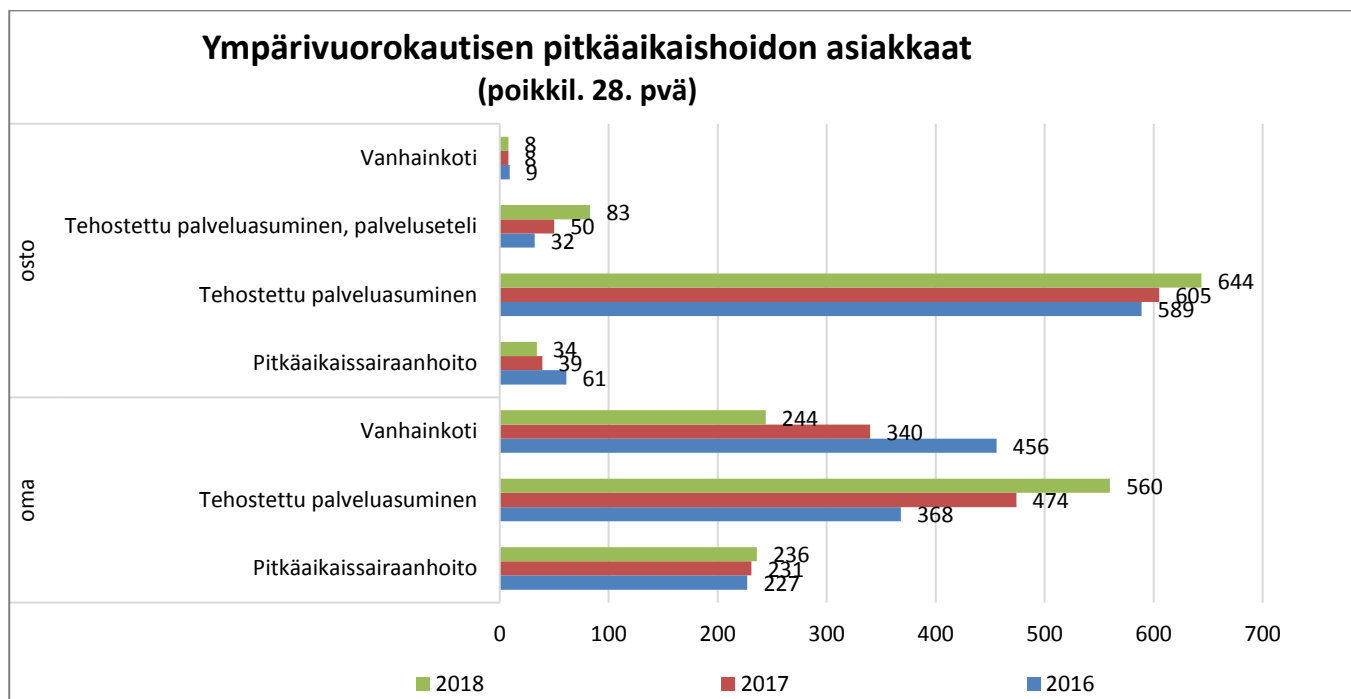
Omaishoito

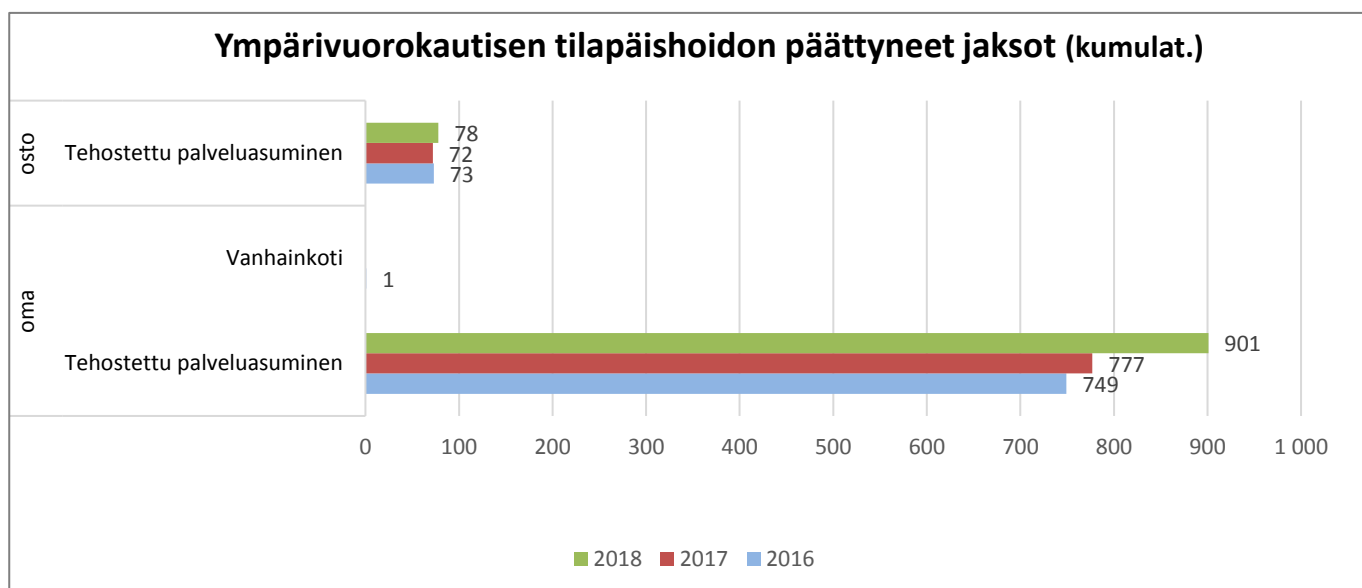
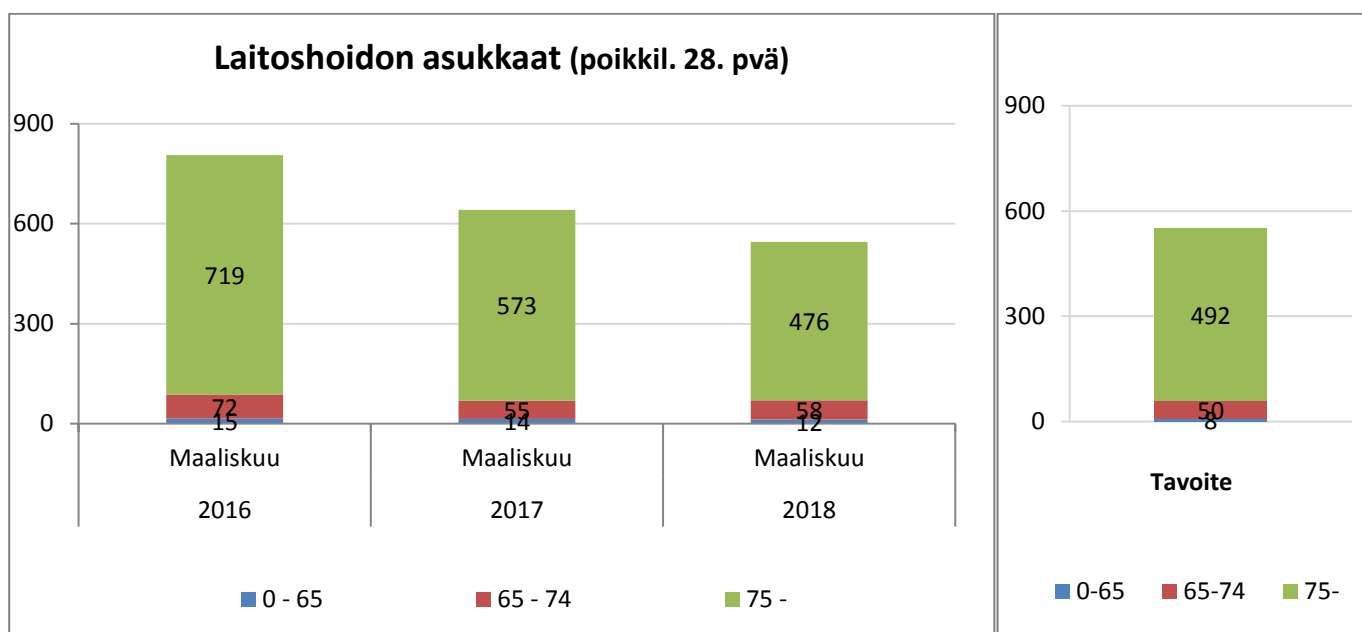
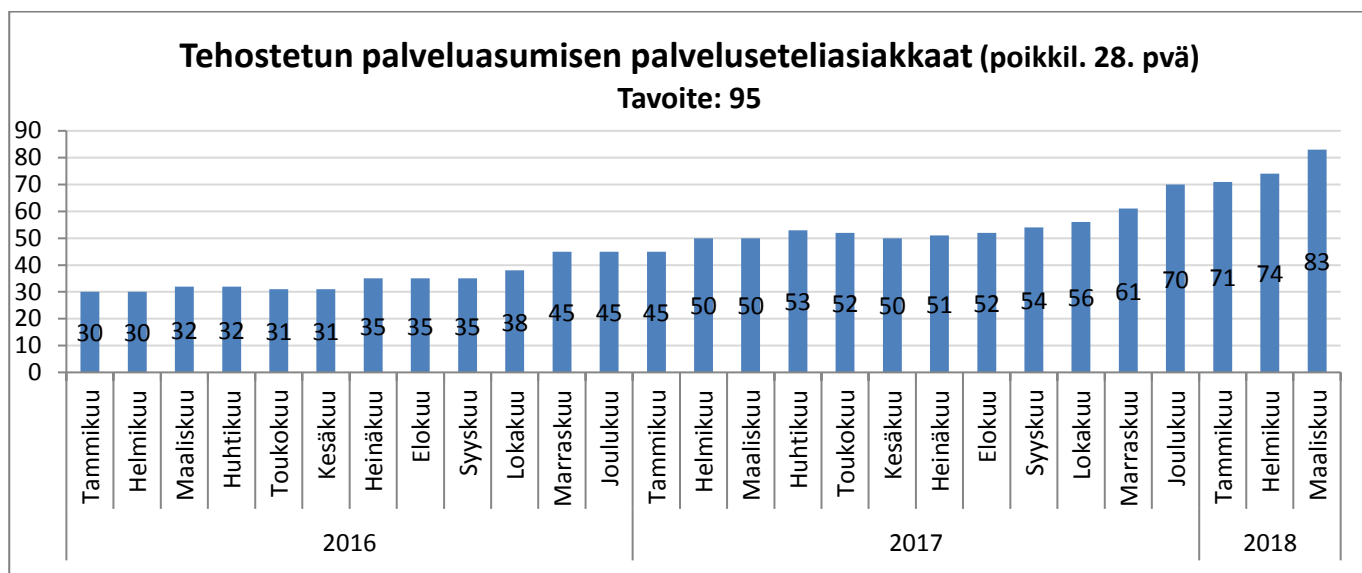


Kotihoito



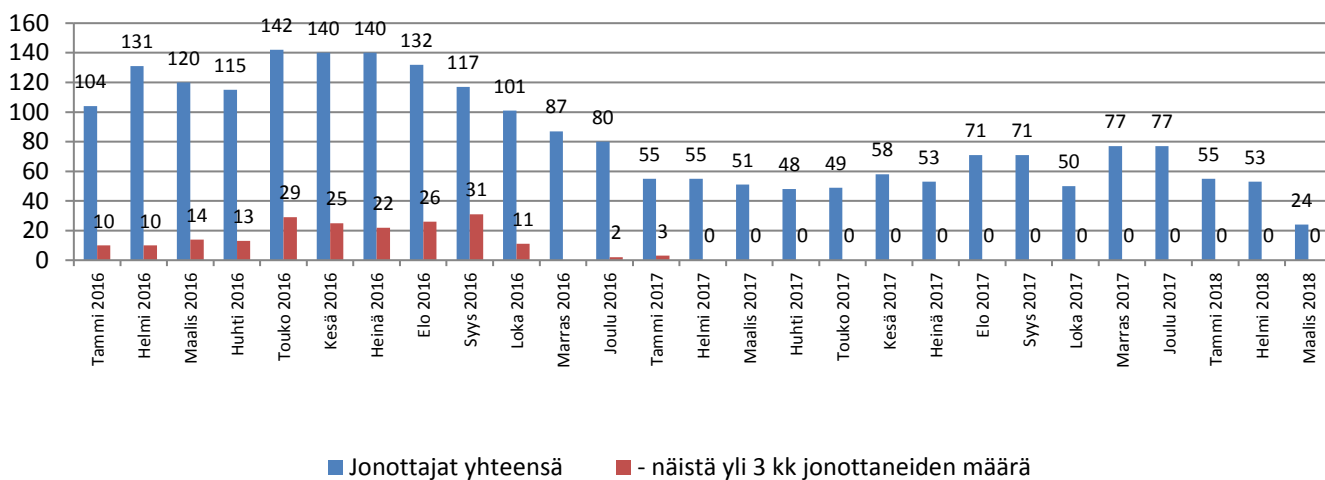
Vanhusten asumispalvelut



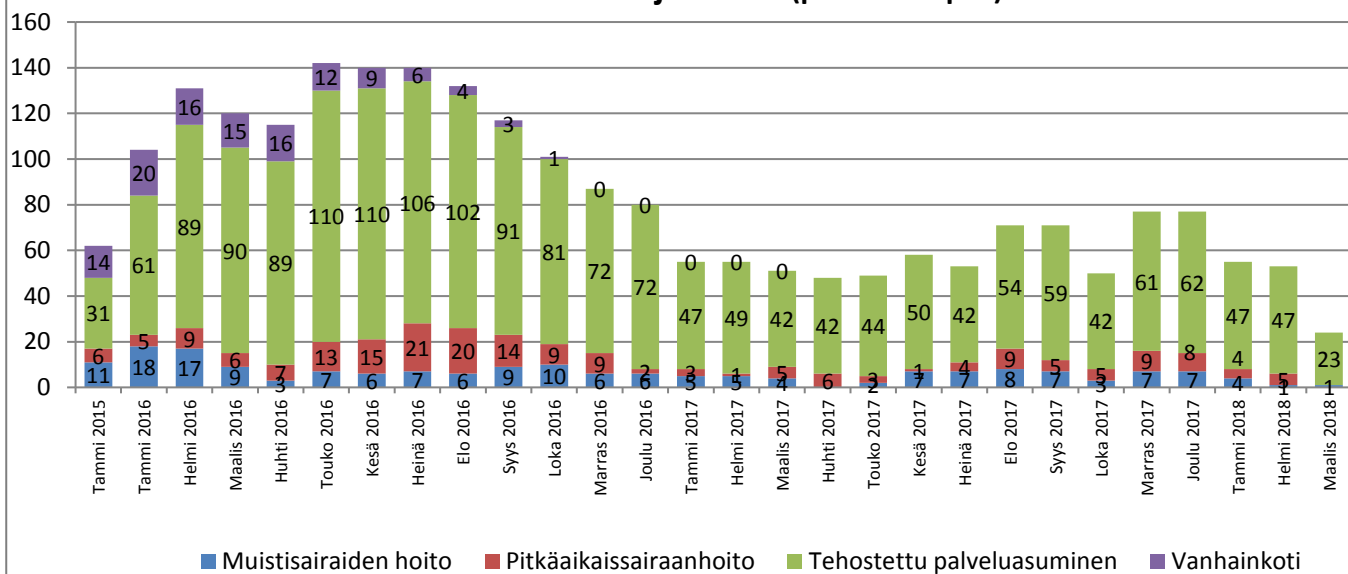


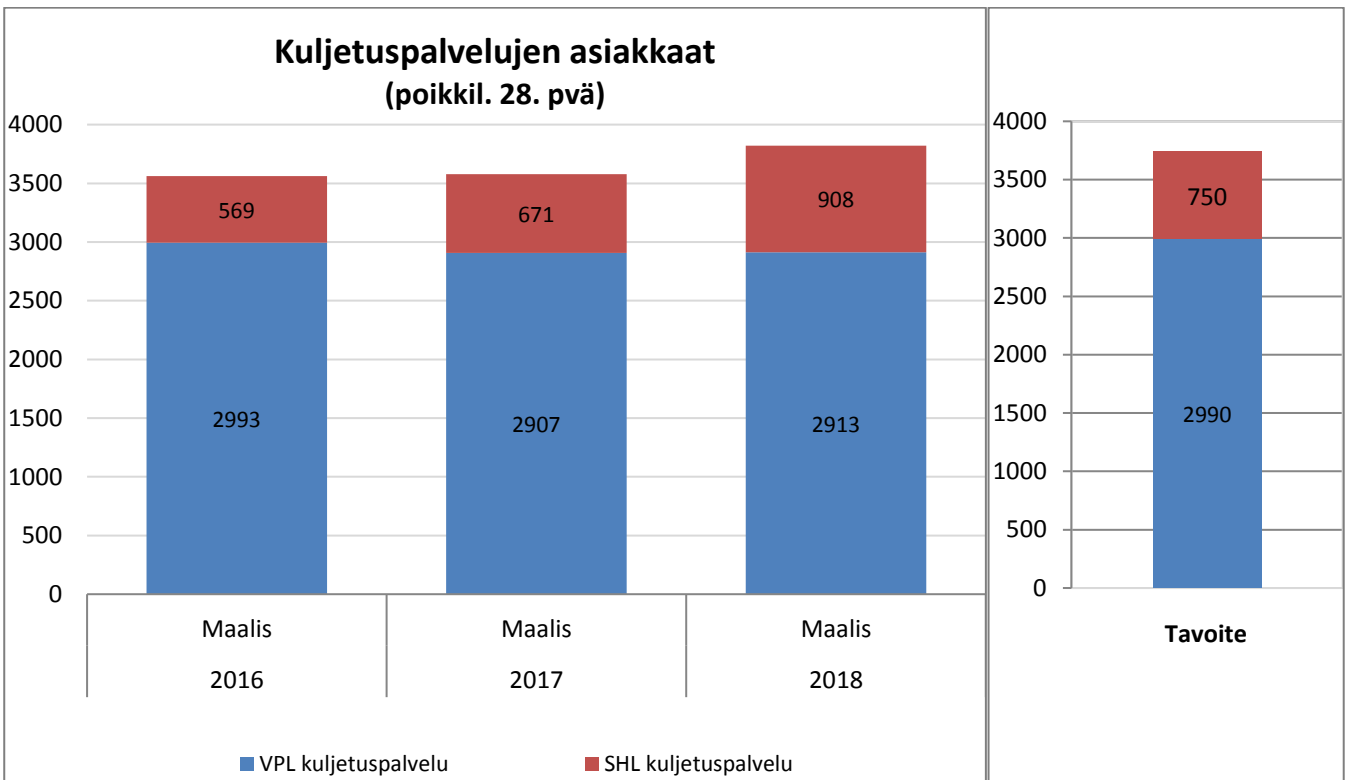
Vanhusten asumispalveluihin jonottajat (poikkil.28. pvä)

Tavoite 2018: < 70



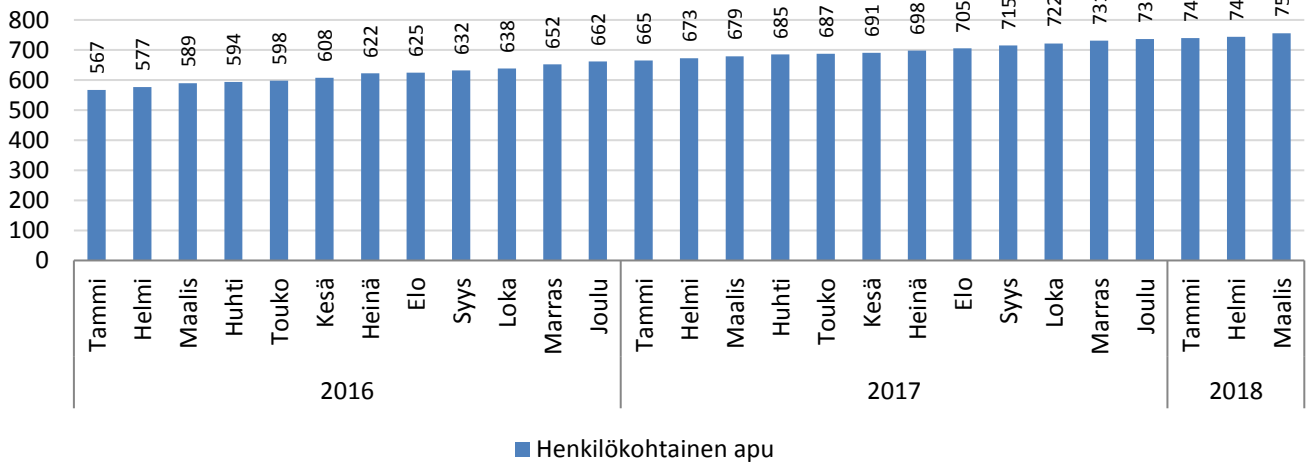
Asiakasmäärät eri jonoissa (poikkil.28. pvä)



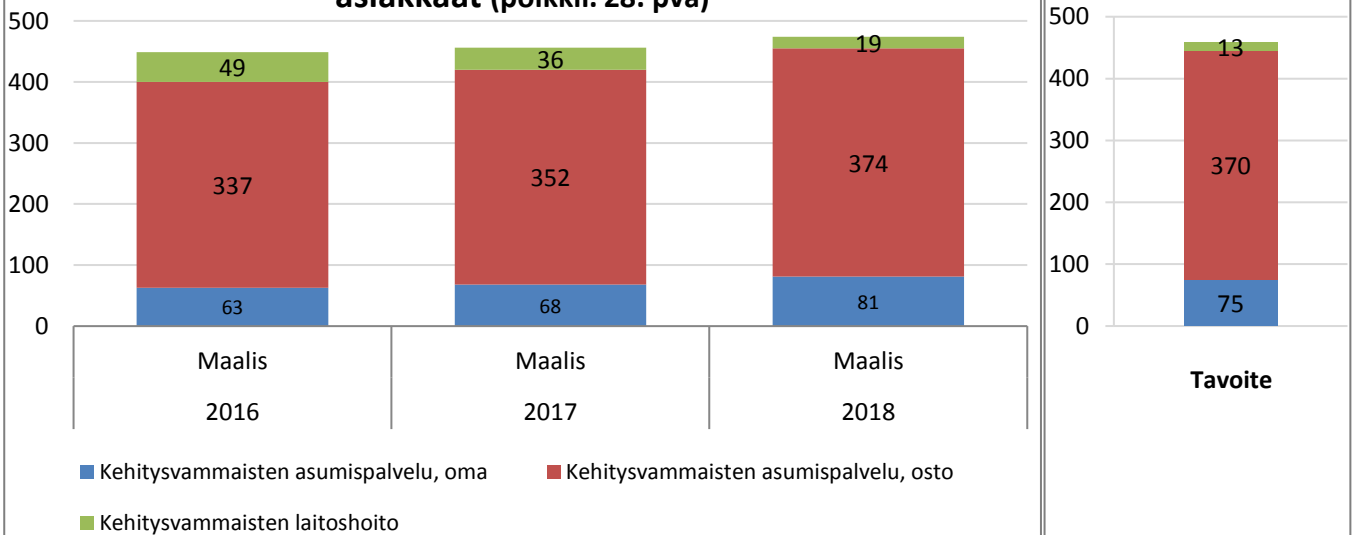


Vaikeavammaisten henkilökohtaisen avun asiakkaat (poikkil. 28. pvä)

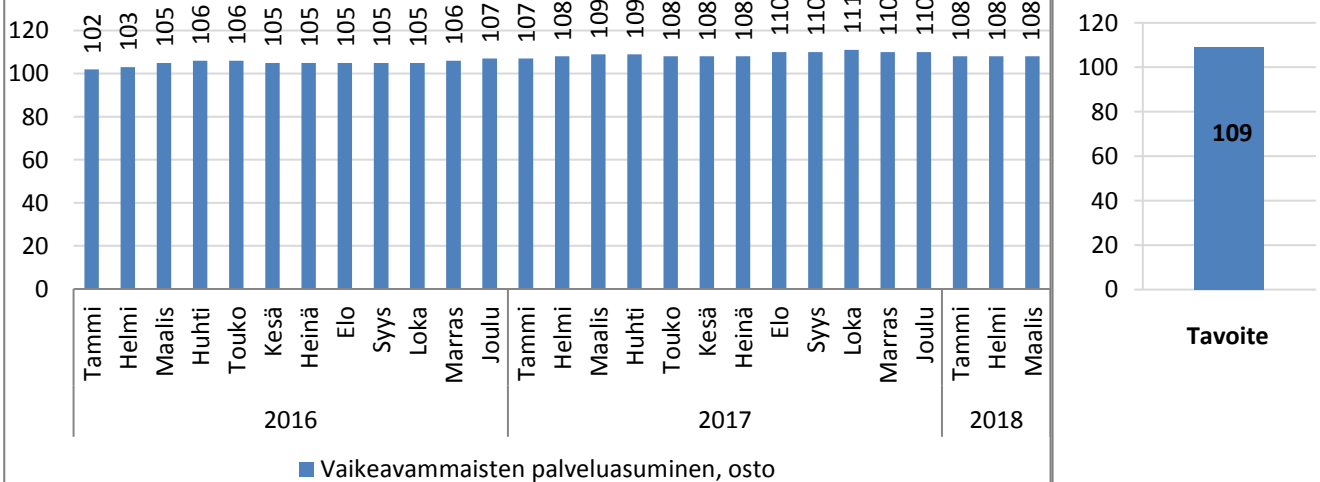
Tavoite 2018 : 700



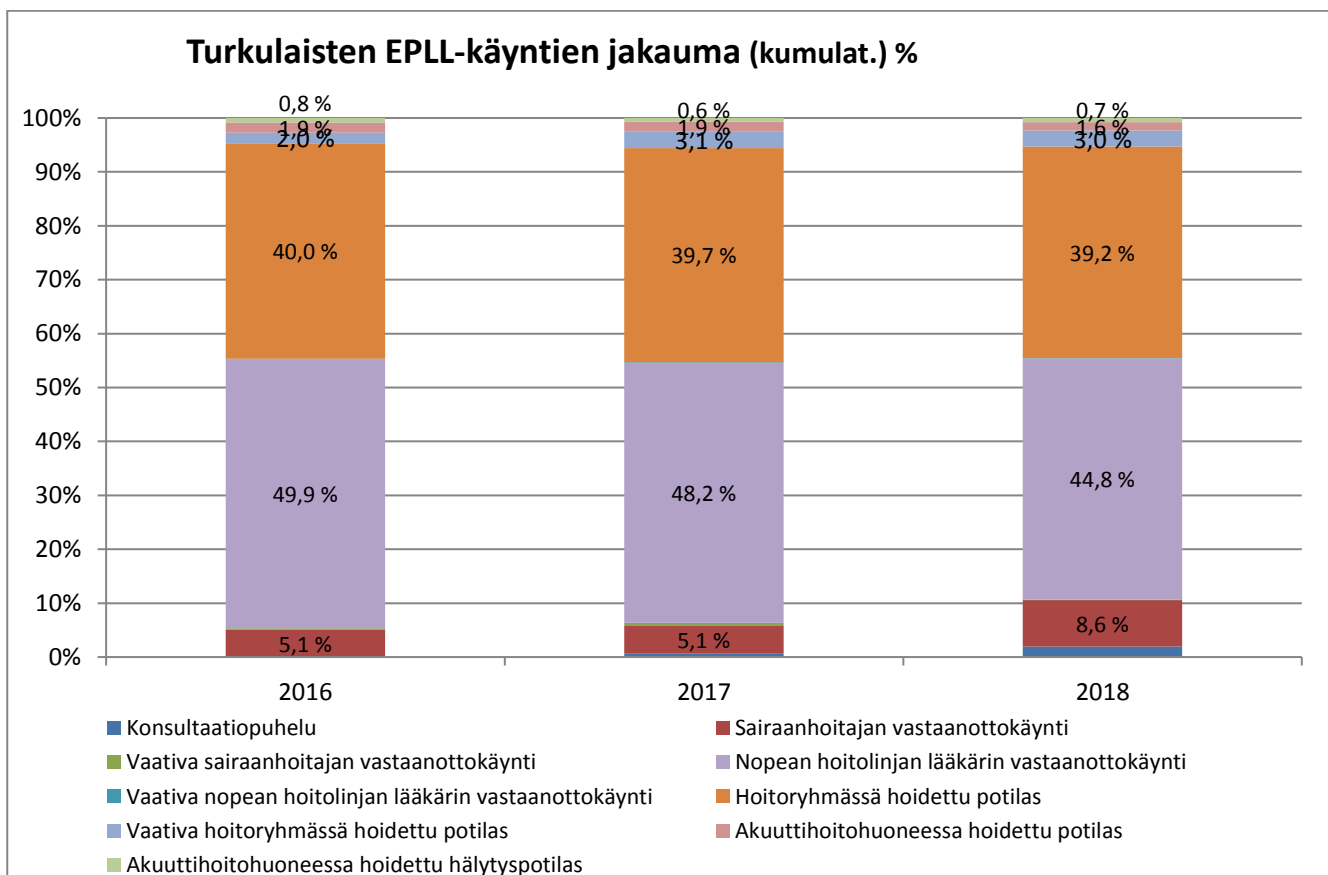
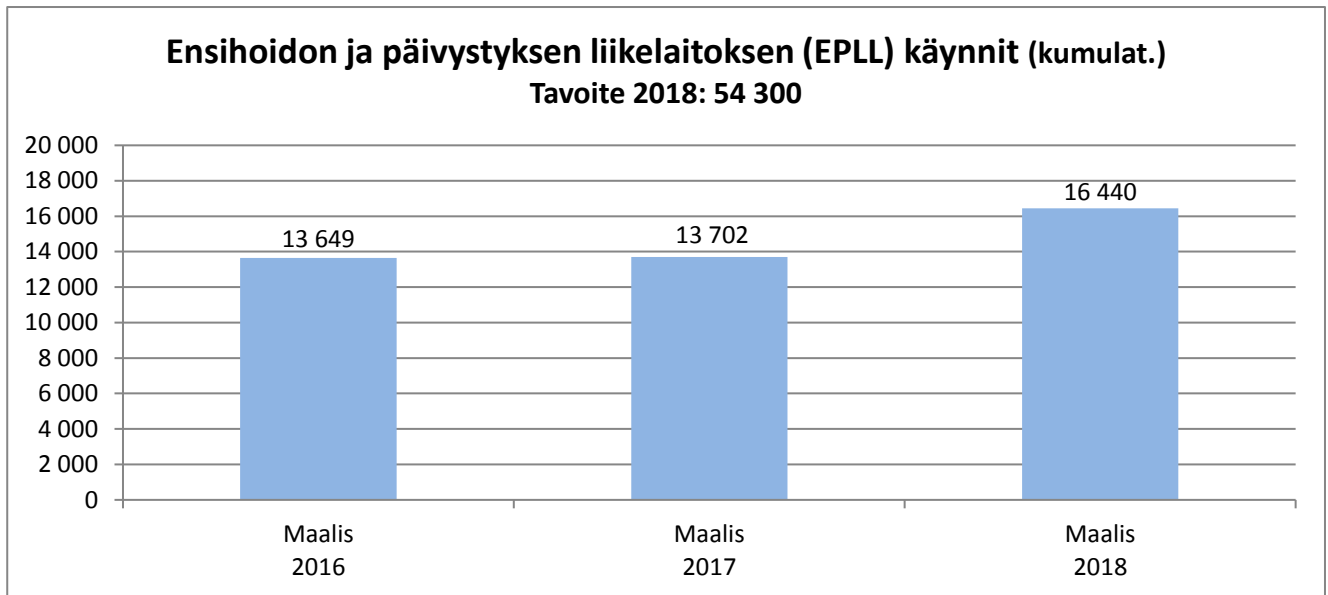
Kehitysvammaisten laitos- ja asumispalvelujen asiakkaat (poikkil. 28. pvä)



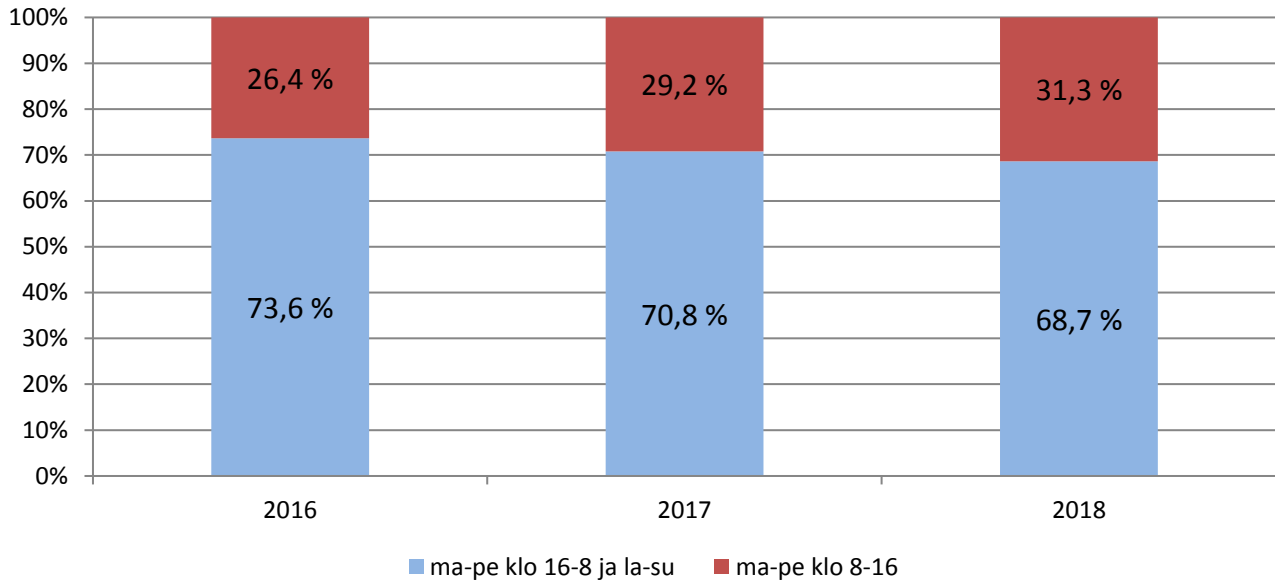
Vaikeavammaisten palveluasuminen asiakkaat (poikkil. 28. pvä)



	TA 2018	TA 2018/1-3	Tot 2018/1-3	Tot-% Tot 2018 1-3/ TA2018	Poikkeama Tot 2018 1-3/ TA2018 1-3
TA-TULOT					0 €
TA-MENOT	217 365 728 €	54 341 432 €	56 279 742 €	25,9 %	-1 938 310 €
Netto	217 365 728 €	54 341 432 €	56 279 742 €	25,9 %	-1 938 310 €

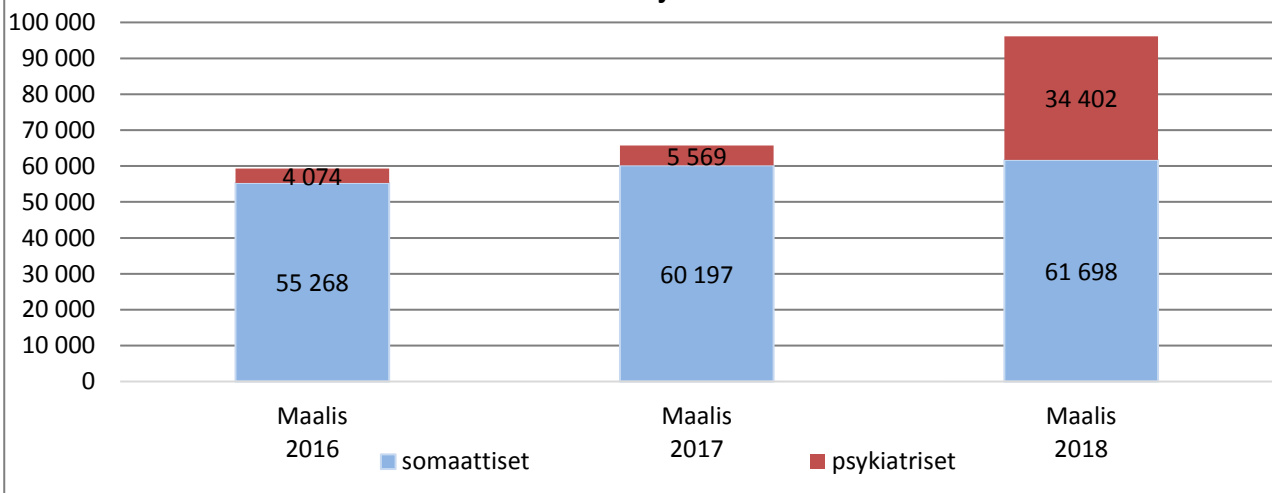


Nopeanlinjan turkulaisten päivystyspotilaiden jakauma ajankohdan mukaan (kumulat.)

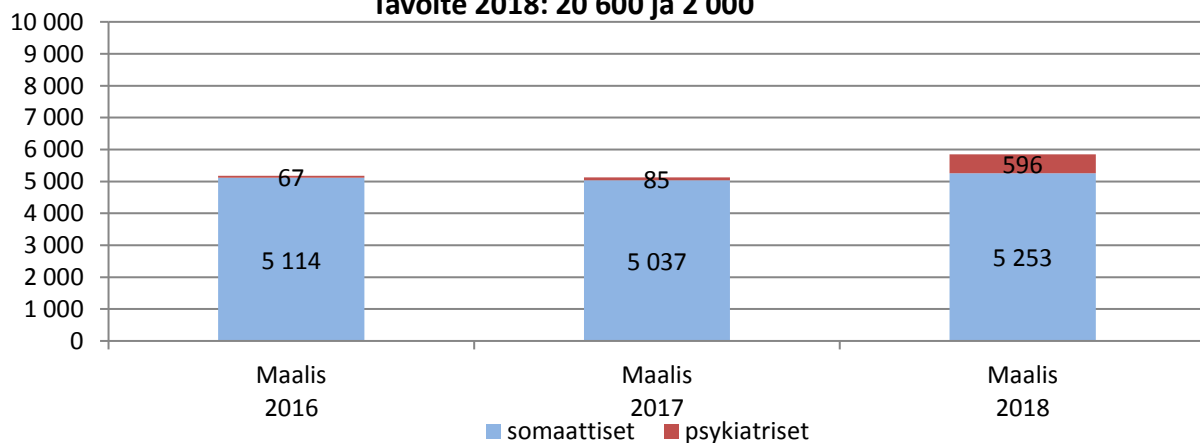


Seurataan: 1. Konsultaatiopuhelu 2. Sairaanhoitajan vastaanottokäynti 3. Vaativa sairaanhoitajan vastaanottokäynti 4. Nopean hoitolinjan lääkärin vastaanottokäynti

Avohoitokäynnit (kumulat.) Tavoite 2018: 240 000 ja 140 000

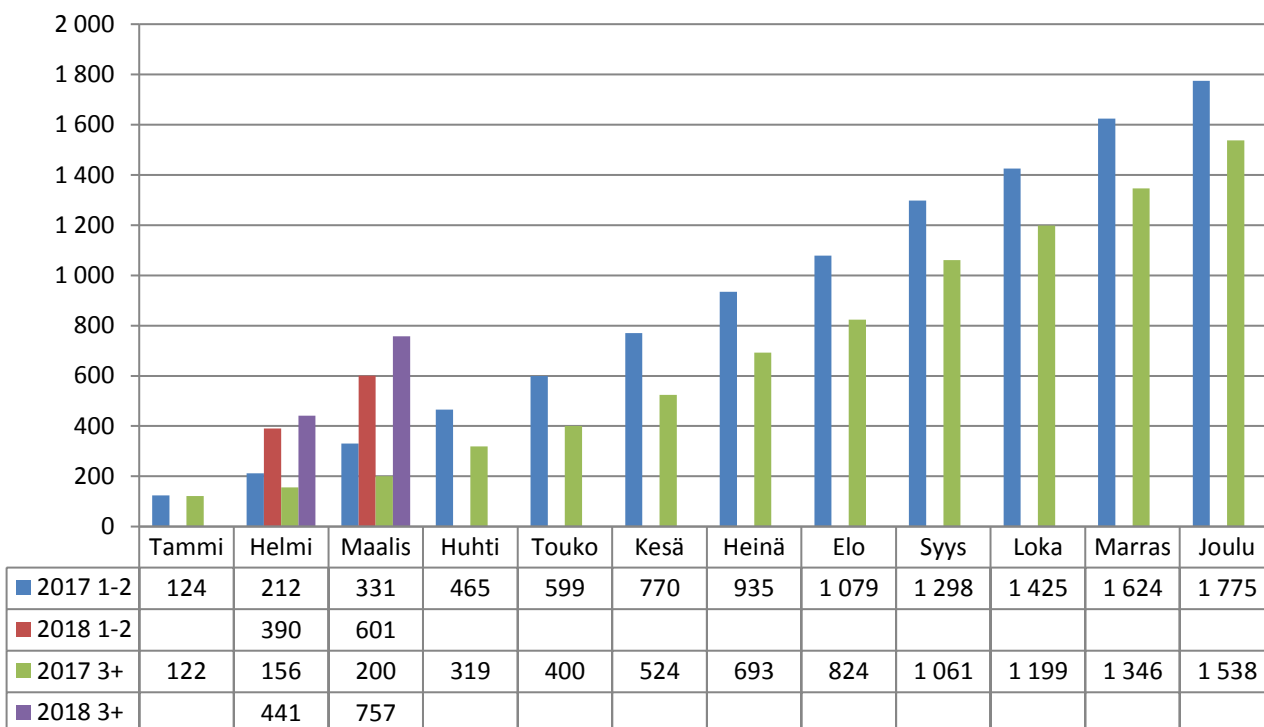


Hoitojaksot (kumulat.) Tavoite 2018: 20 600 ja 2 000



Vuoden 2018 luvut eivät ole tammi-huhtikuun osalta vertailukelpoisia vuoteen 2017 ja 2016 psykiatrian liikkeenluovutuksen vuoksi, joka tapahtui 1.5.2017 lukien.

Siirtoviivepäivien kertymät vuoden alusta tarkastelukuukauden loppuun 2018 vs. 2017



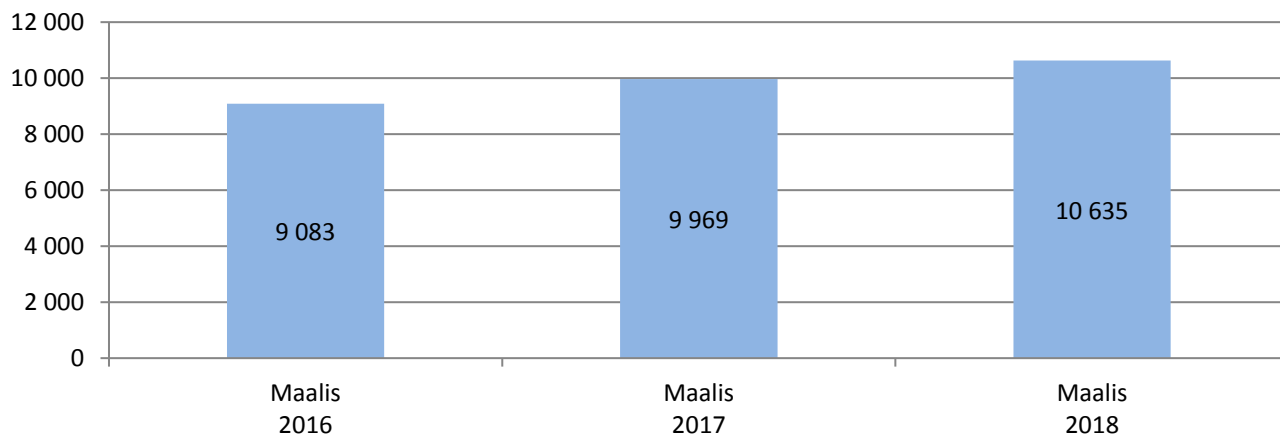
Selitteet:

1-2 = normaalihintaiset siirtoviivepäivät kertymä vuoden alusta tarkastelukuukauden loppuun.

3+ = yli 3 vrk jatkohoitoa odottaneiden korotettuhintaisten siirtoviivepäivien kertymä vuoden alusta tarkastelukuukauden loppuun.

Turkulaisten lähetteet (kumulat.)

Tavoite 2018: 39 000



Vuoden 2017 ja 2018 luvuissa on mukana ent. Turun psykiatrian lähetteet