

Kuukausiseuranta

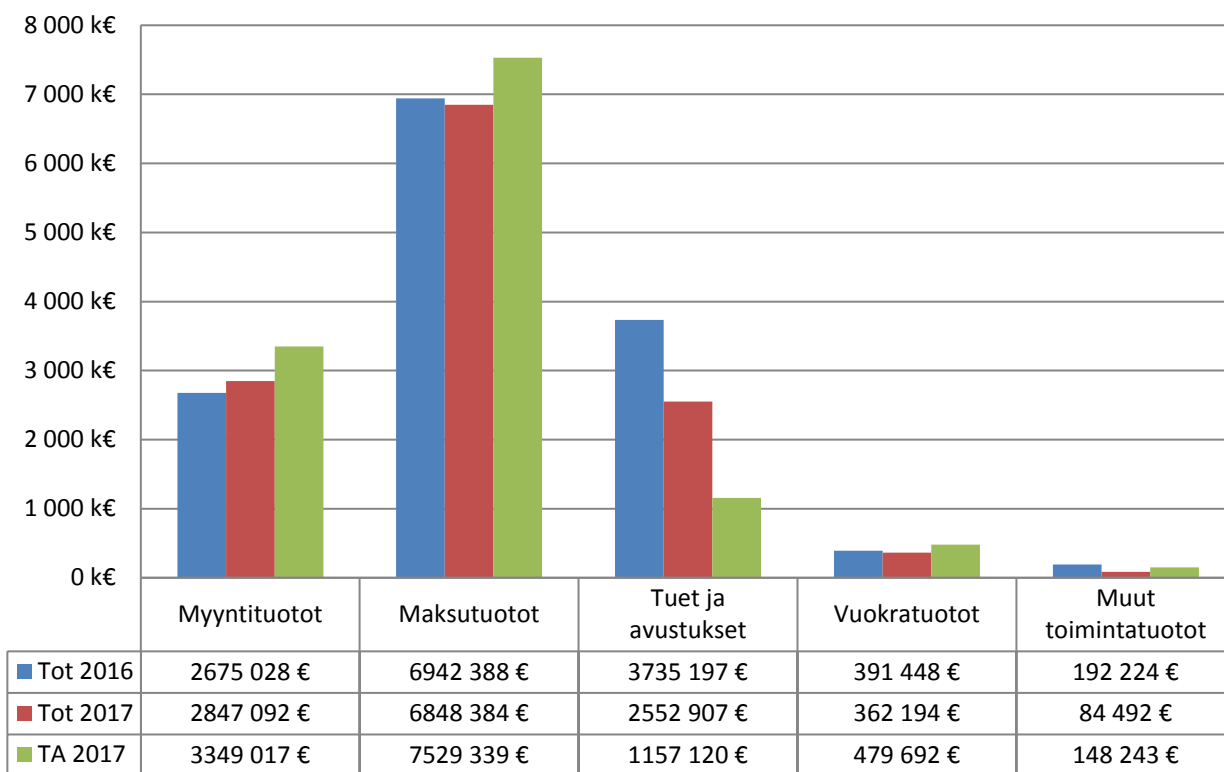
Helmikuu

16.3.2017

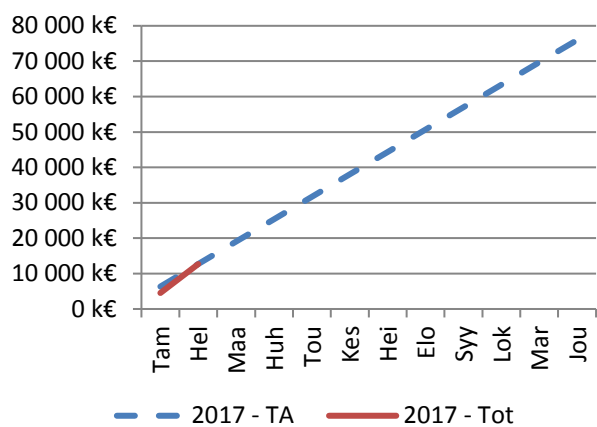
HYVINVOINTITOIMIALA

	Tilinpäätös 2016	TA 2017	Tot 2016/1-2	TA 2017/1-2	Tot 2017/1-2	Tot-% ^t Tot 2017 1-2/ TA2017	Poikkeama Tot 2017 1-2/ TA2017 1-2
TA-TULOT	-80 184 240 €	-75 980 464 €	-13 936 285 €	-12 663 411 €	-12 695 069 €	16,7 %	31 658 €
TOIMINTATUOTOT	-80 184 240 €	-75 980 464 €	-13 936 285 €	-12 663 411 €	-12 695 069 €	16,7 %	31 658 €
Myyntituotot	-21 911 023 €	-20 094 100 €	-2 675 028 €	-3 349 017 €	-2 847 092 €	14,2 %	-501 924 €
Maksutuotot	-40 224 462 €	-45 176 036 €	-6 942 388 €	-7 529 339 €	-6 848 384 €	15,2 %	-680 955 €
Tuet ja avustukset	-13 599 192 €	-6 942 719 €	-3 735 197 €	-1 157 120 €	-2 552 907 €	36,8 %	1 395 787 €
Vuokratuotot	-2 733 664 €	-2 878 155 €	-391 448 €	-479 692 €	-362 194 €	12,6 %	-117 499 €
Muut toimintatuotot	-1 715 898 €	-889 455 €	-192 224 €	-148 243 €	-84 492 €	9,5 %	-63 751 €
TA-MENOT	669 818 342 €	657 945 474 €	106 762 795 €	109 657 579 €	101 128 766 €	15,4 %	8 528 813 €
VALMISTUS OMAAN KÄYTTÖÖN	-64 377 €	0 €	0 €	0 €	0 €		
TOIMINTAKULUT	669 882 719 €	657 945 474 €	106 762 795 €	109 657 579 €	101 128 766 €	15,4 %	8 528 813 €
Henkilöstökulut	219 133 573 €	220 888 203 €	35 043 525 €	36 814 700 €	32 153 032 €	14,6 %	4 661 669 €
Palvelujen ostot	364 188 000 €	365 365 402 €	58 790 171 €	60 894 234 €	19 462 534 €	16,2 %	1 671 748 €
Asiakaspalvelujen ostot	284 787 560 €	286 283 099 €	46 086 197 €	47 713 850 €	47 126 569 €	16,5 %	587 281 €
Muiden palvelujen ostot	79 400 441 €	79 082 303 €	12 703 974 €	13 180 384 €	12 095 917 €	15,3 %	1 084 467 €
Aineet, tarvikkeet ja tavarat	16 160 957 €	15 204 066 €	687 297 €	2 534 011 €	2 055 407 €	13,5 %	478 604 €
Avustukset	40 160 767 €	24 325 234 €	5 842 892 €	4 054 206 €	2 654 335 €	10,9 %	1 399 870 €
Avustukset yksityisille	37 963 995 €	21 938 551 €	5 681 985 €	3 656 425 €	2 479 624 €	11,3 %	1 176 802 €
Avustukset yhteisöille	2 146 393 €	2 386 683 €	158 194 €	397 781 €	160 034 €	6,7 %	237 746 €
Avustukset taseyksiköille	50 378 €	0 €	2 713 €	0 €	14 677 €		-14 677 €
Muut toimintakulut	30 239 422 €	32 162 569 €	5 112 431 €	5 360 428 €	5 043 505 €	15,7 %	316 923 €
Vuokrat	29 478 466 €	30 301 519 €	4 892 379 €	5 050 253 €	4 933 209 €	16,3 %	117 045 €
Muut toimintakulut	760 957 €	1 861 051 €	220 051 €	310 175 €	110 297 €	5,9 %	199 878 €
NETTO	589 634 102 €	581 965 010 €	92 826 510 €	96 994 168 €	88 433 696 €	15,2 %	8 560 472 €

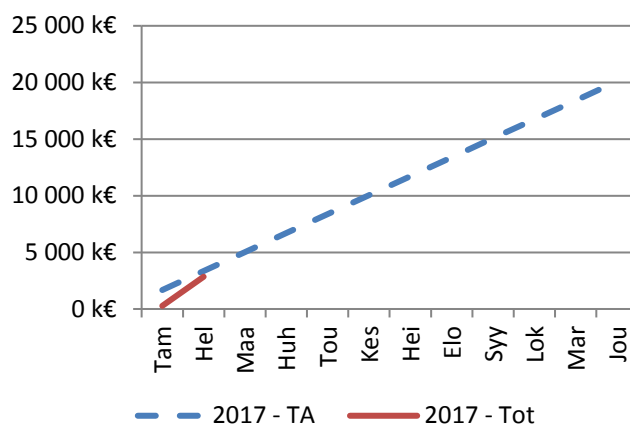
Toimintatuotot (kumulat.)



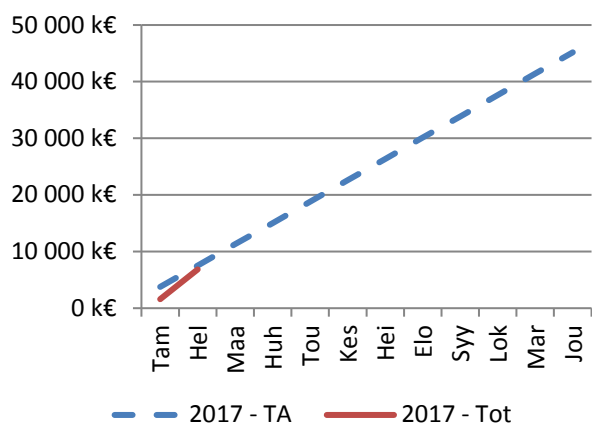
Toimintatuotot



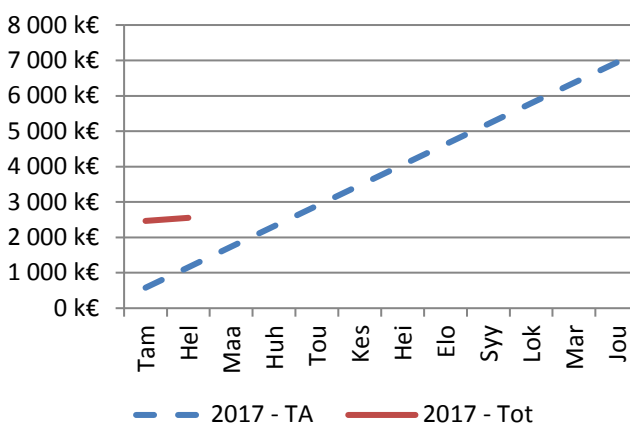
Myyntituotot



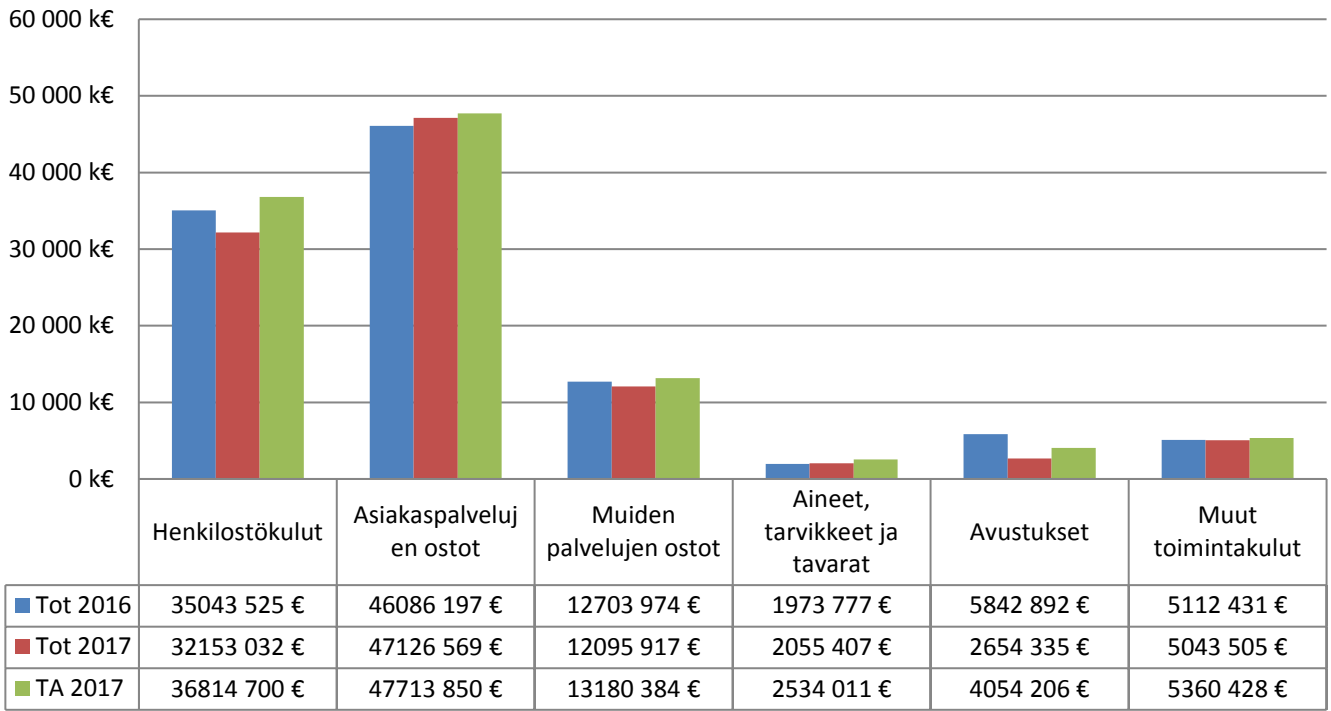
Maksutuotot



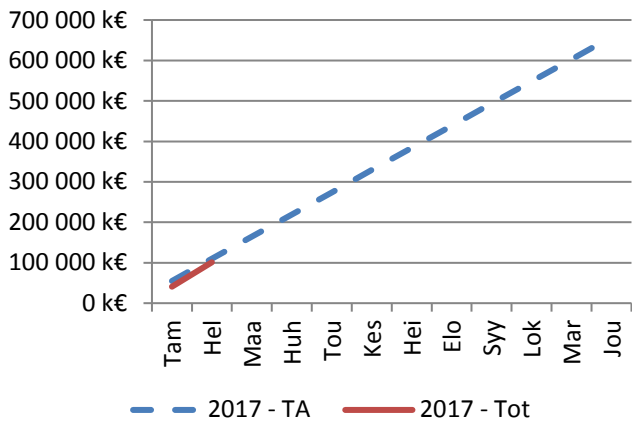
Tuet ja avustukset



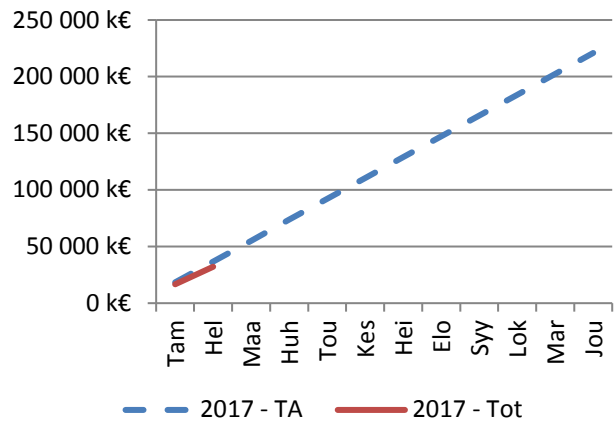
Toimintakulut (kumulat.)



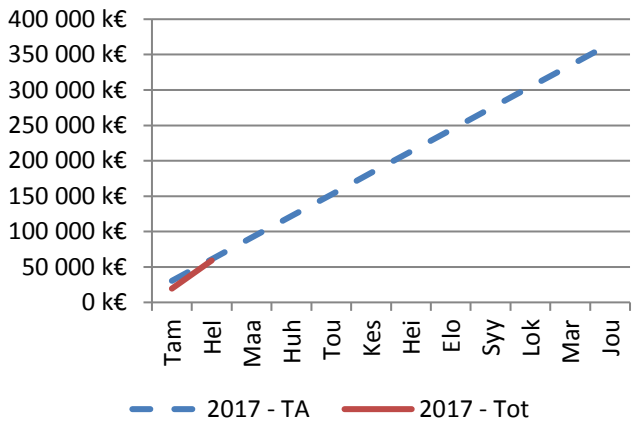
Toimintakulut



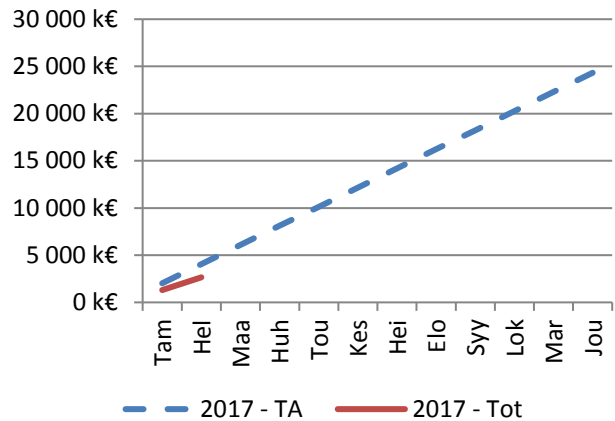
Henkilöstökulut



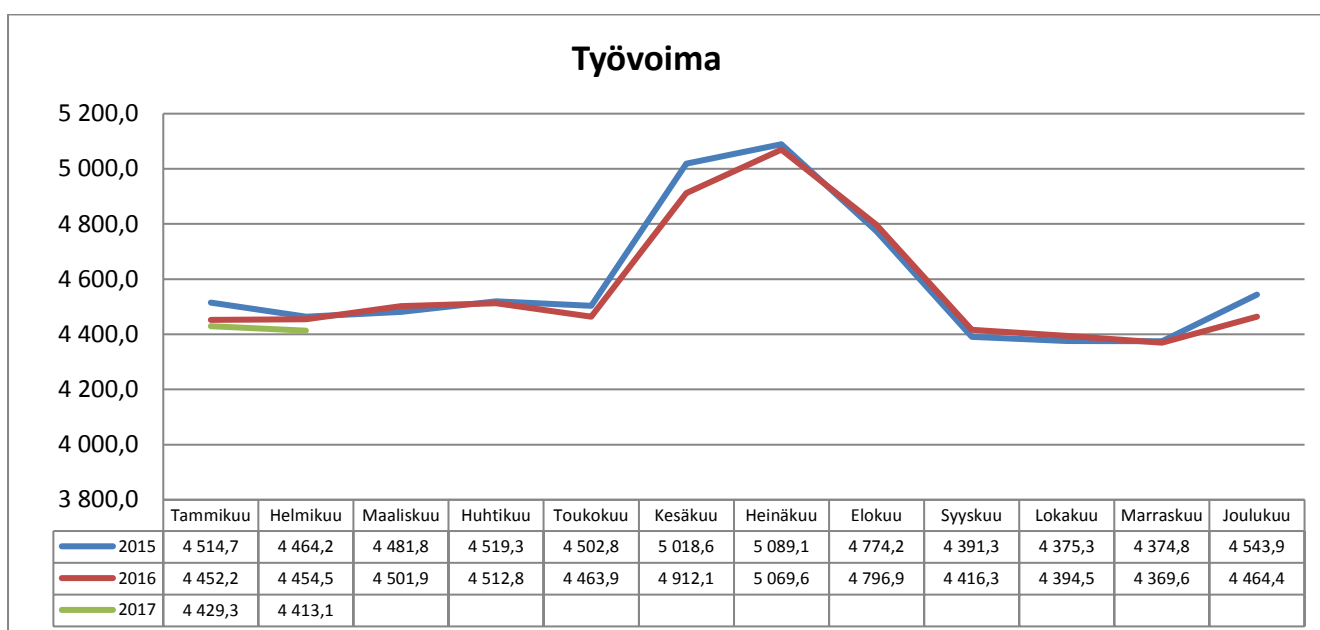
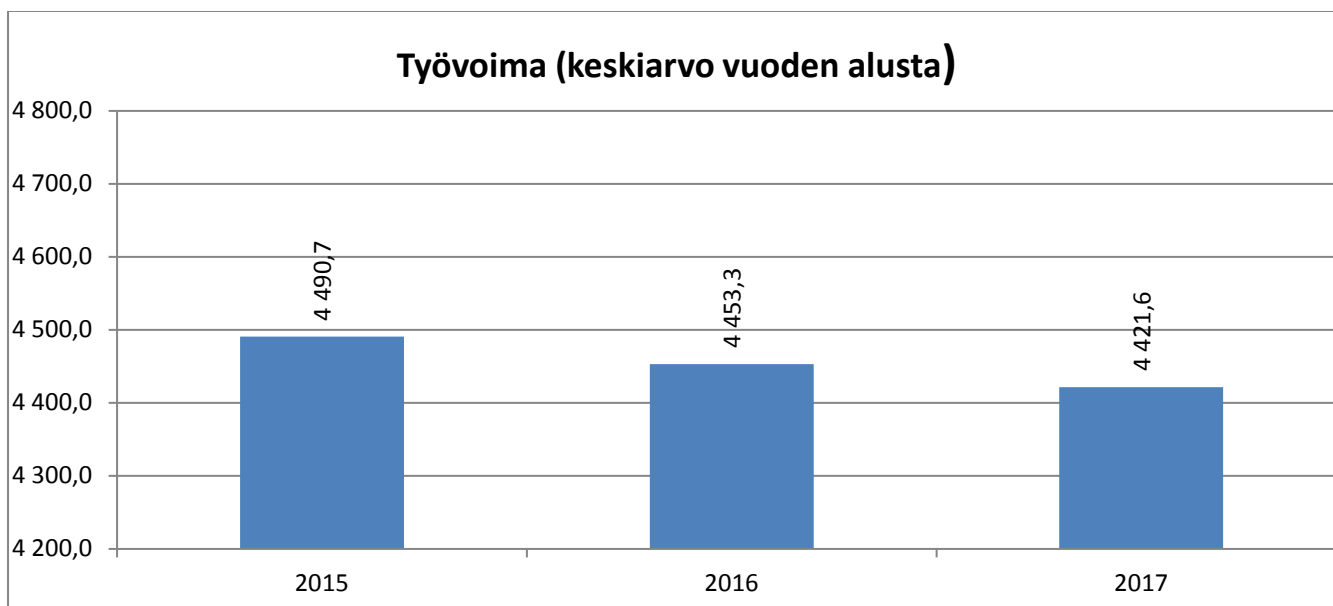
Palvelujen ostot



Avustukset

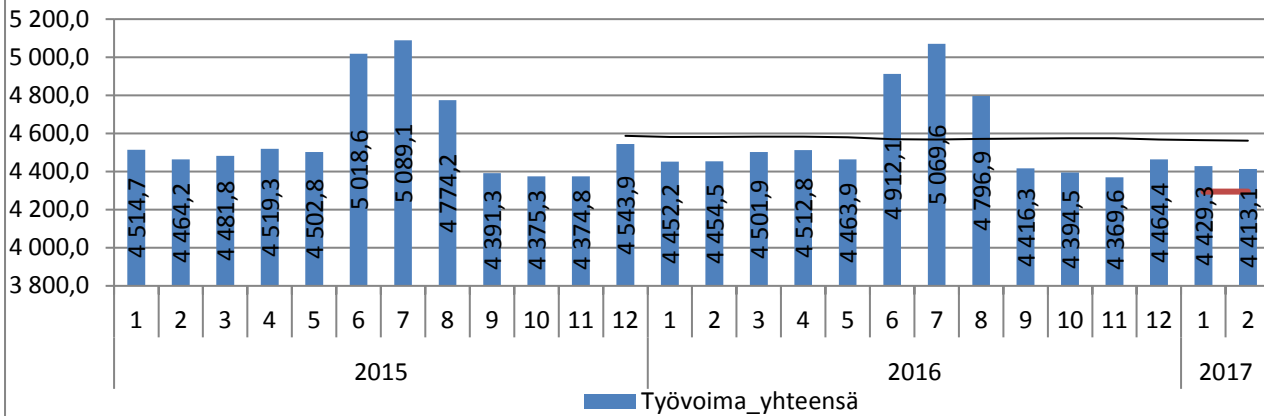


HYVINVOINTITOIMIALA

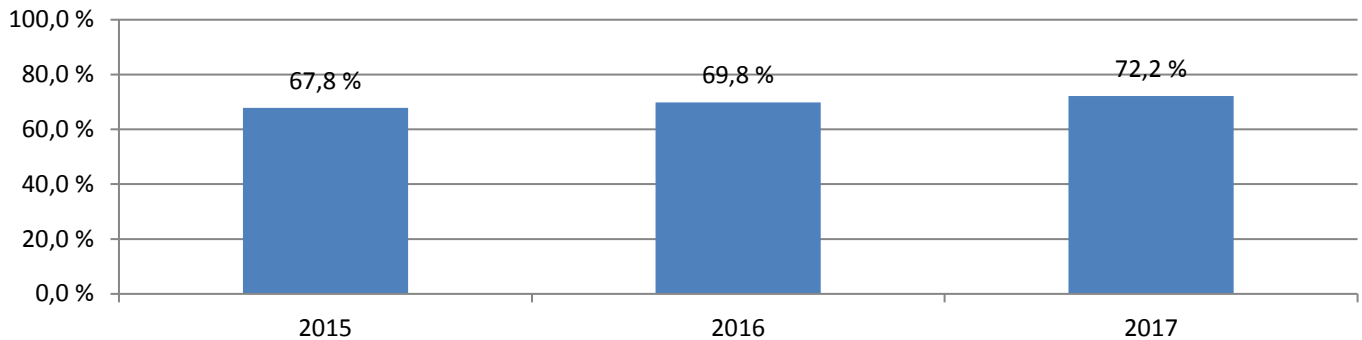


v. 2015 alusta konsernihallintoon siirtyneet Työllisyyspalvelut ja Kuntoutumispalveluiden hallinto on poistettu kaikkien vuosien toteumasta vertailukelpoisuuden saavuttamiseksi. v. 2015 alusta Hytoon siirtyi Sivistystoimialalta 19 koulupsykologin vakanssia ja kaksi määräaikaista tilapäistä 5.6.2015 asti. Perusjärjestelmien pääkäyttäjät 13 vakanssia on siirretty v. 2015 alusta tulosalueilta hallintoon. Vanhat perusyksiköt on vertailussa siirretty kokonaisina uusille palvelualueille. v. 2017 alusta siirtynyt 115 Puhtauspalvelut vakanssia n. 50 yksiköstä Hallintoon Teknisen huollon alle.

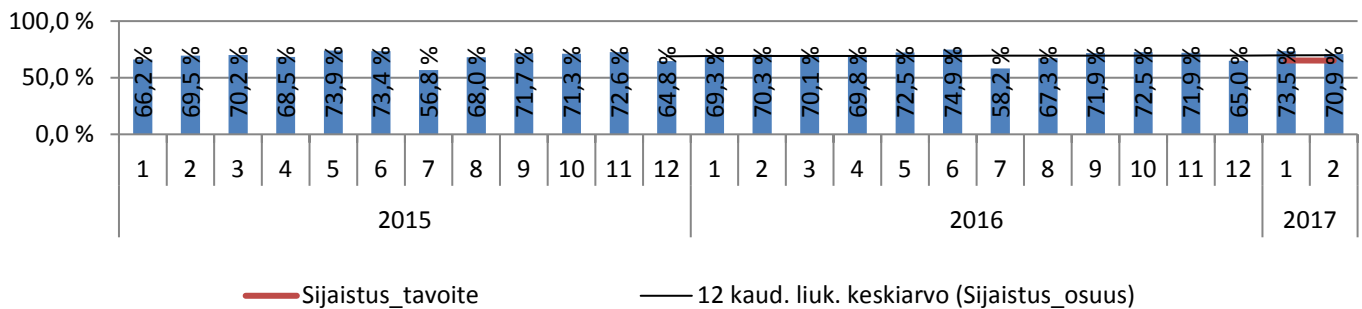
Työvoima



sijaistus-% keskiarvo vuoden alusta

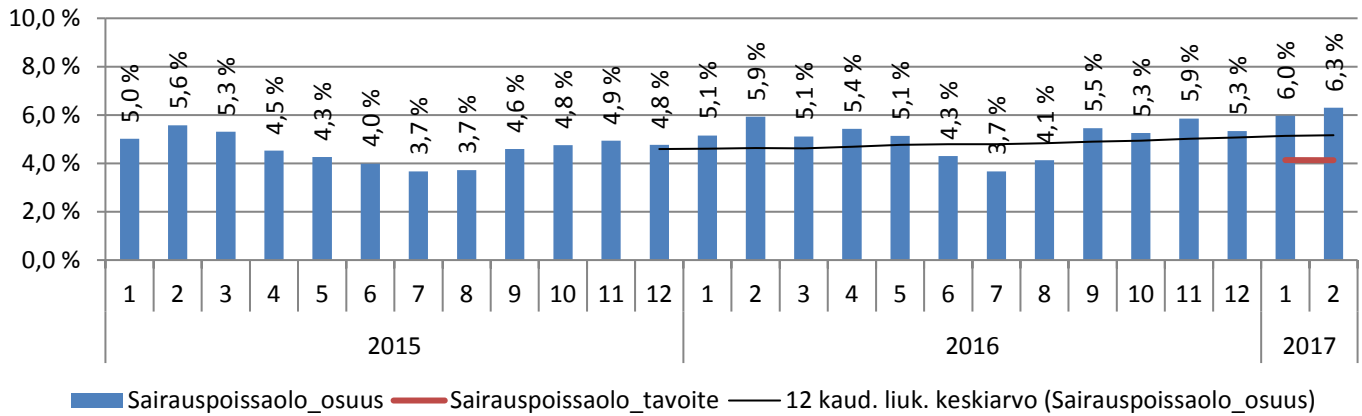


Sijaistus- % kuukausittain

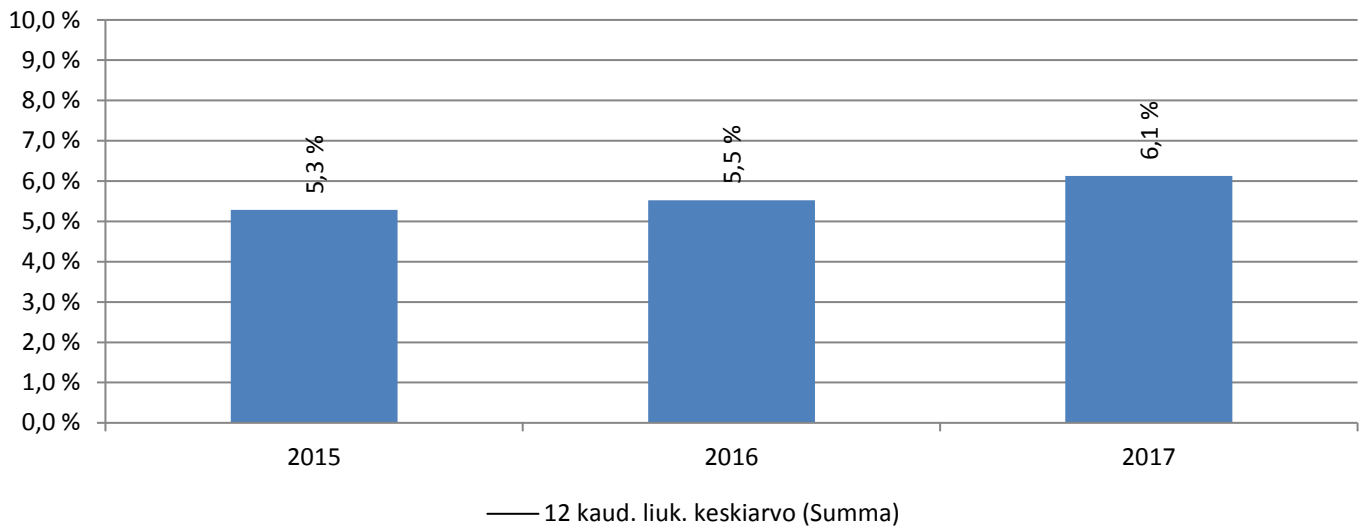


v. 2015 alusta konsernihallintoon siirtyneet Työllisyyspalvelut ja Kuntoutumispalveluiden hallinto on poistettu kaikkien vuosien toteamasta vertailukelpoisuuden saavuttamiseksi. v. 2015 alusta Hytoon siirtyi Sivistystoimialalta 19 koulupsykologin vakanssia ja kaksi määräaikaista tilapäistä 5.6.2015 asti. Perusjärjestelmien pääkäyttäjät 13 vakanssia on siirretty v. 2015 alusta tulosalueilta hallintoon. Vanhat perusyksiköt on vertailussa siirretty kokonaisina uusille palvelualueille. v. 2017 alusta siirtynyt 115 Puhtauspalvelut vakanssia n. 50 yksiköstä Hallintoon Teknisen huollon alle.

Sairauspoissaolo %



Sairauspoissaolo % keskiarvo vuoden alusta

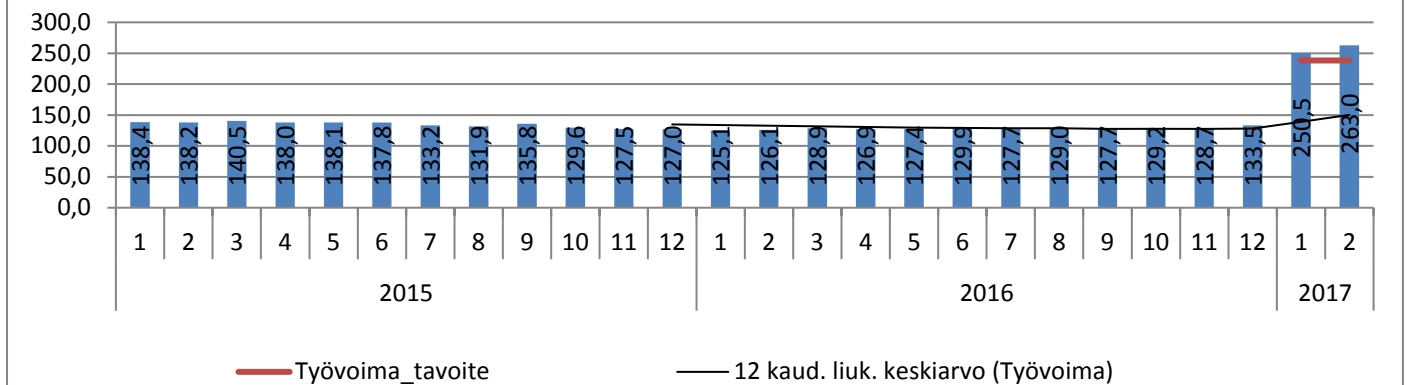


v. 2015 alusta konsernihallintoon siirtyneet Työllisyyspalvelut ja Kuntoutumispalveluiden hallinto on poistettu kaikkien vuosien to-
teumasta vertailukelpoisuuden saavuttamiseksi. v. 2015 alusta Hytoon siirtyi Sivistystoimialalta 19 koulupsykologin vakanssia ja
kaksi määräaikaista tilapäistä 5.6.2015 asti. Perusjärjestelmien pääkäyttäjät 13 vakanssia on siirretty v. 2015 alusta tulosalueita
hallintoon. Vanhat perusyksiköt on vertailussa siirretty kokonaisina uusille palvelualueille. v. 2017 alusta siirtynyt 115 Puhtauspalve-
lut vakanssia n. 50 yksiköstä Hallintoon Teknisen huollon alle.

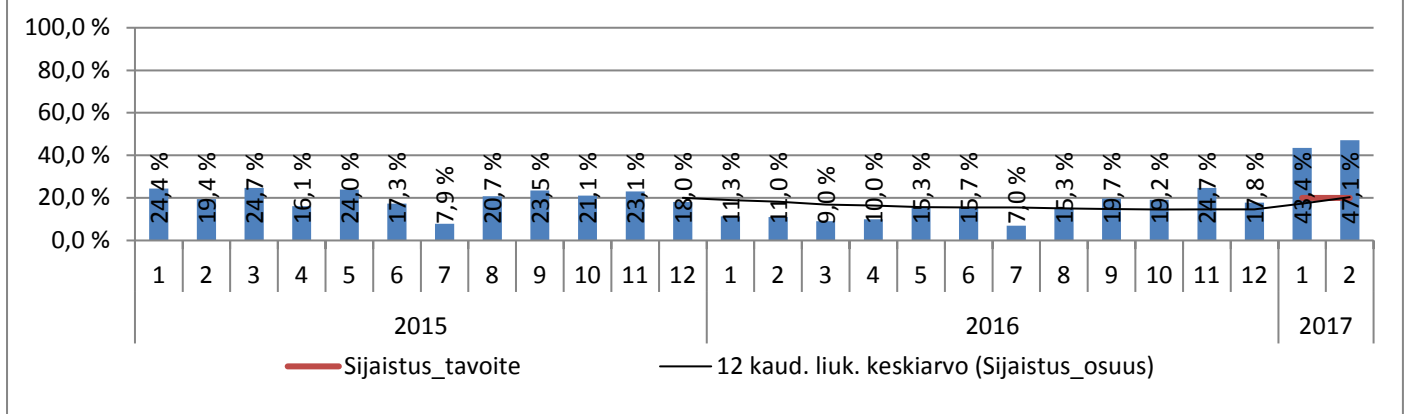
HALLINTO

	Tilinpäätös	TA	Tot		Tot-%		Poikkeama
	2016	2017	2016/1-2	2017/1-2	2017/1-2	Tot 2017 1-2/ TA2017	Tot 2017 1-2/ TA2017 1-2
TA-TULOT	-2 884 344 €	-3 786 000 €	-1 025 899 €	-631 000 €	-688 654 €	18,2 %	57 654 €
TA-MENOT	65 008 151 €	73 756 989 €	12 130 882 €	12 292 832 €	9 995 688 €	13,6 %	2 297 143 €
Netto	62 123 807 €	69 970 989 €	11 104 984 €	11 661 832 €	9 307 035 €	13,3 %	2 354 797 €

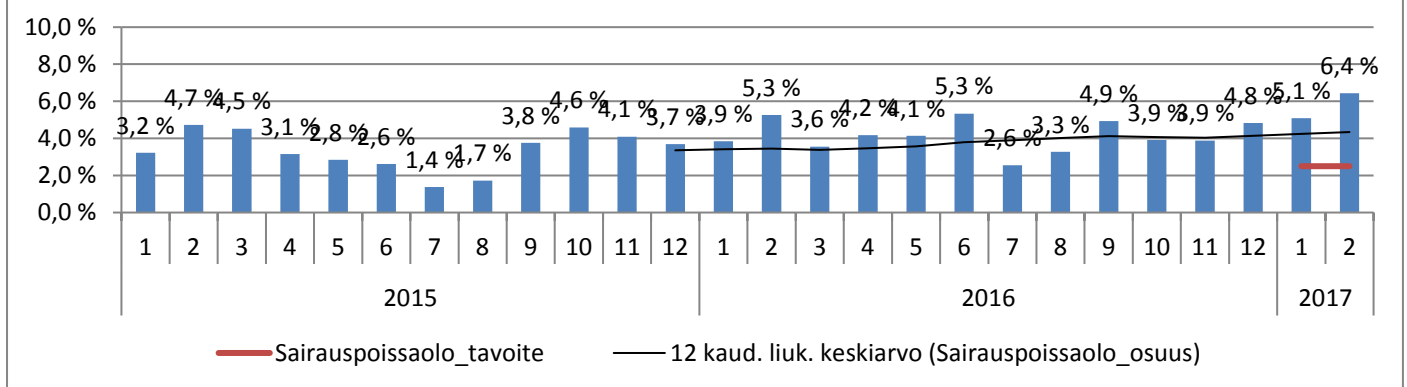
Työvoima ja 12kk liukuva keskiarvo



Sijaistus, ja 12kk liukuva keskiarvo



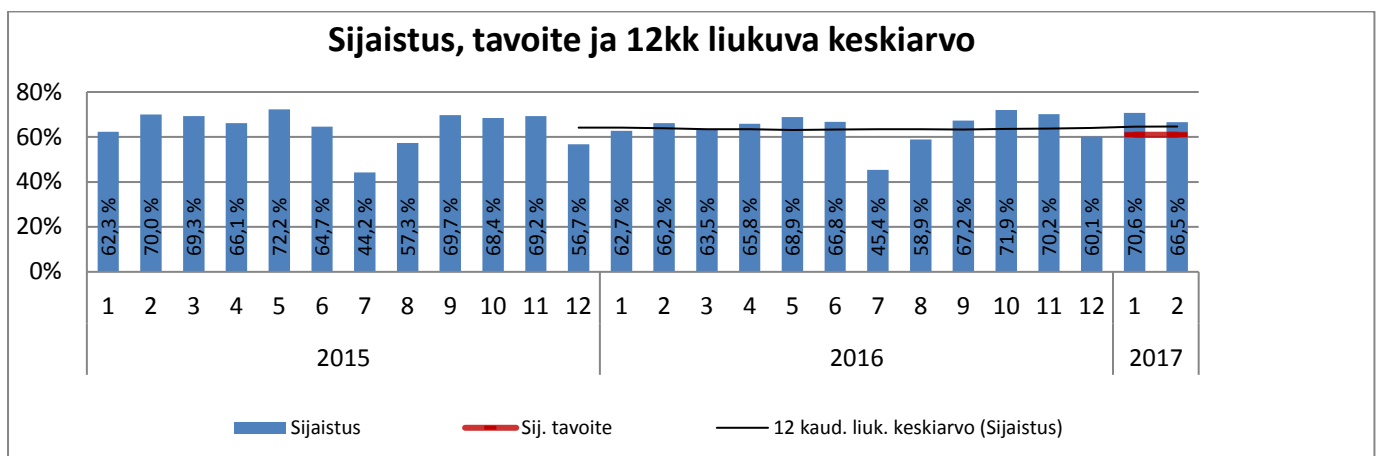
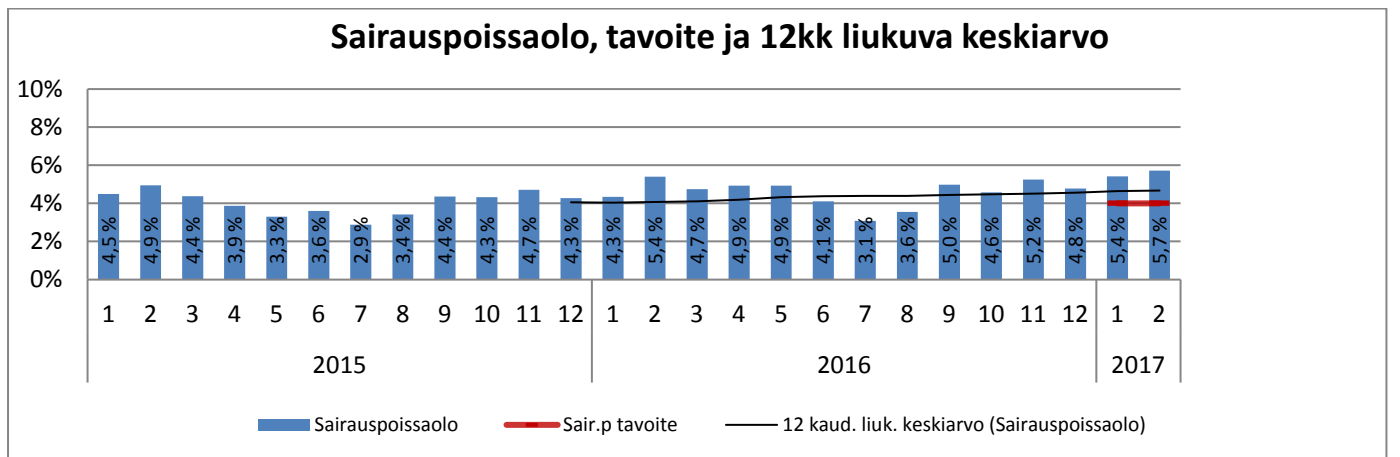
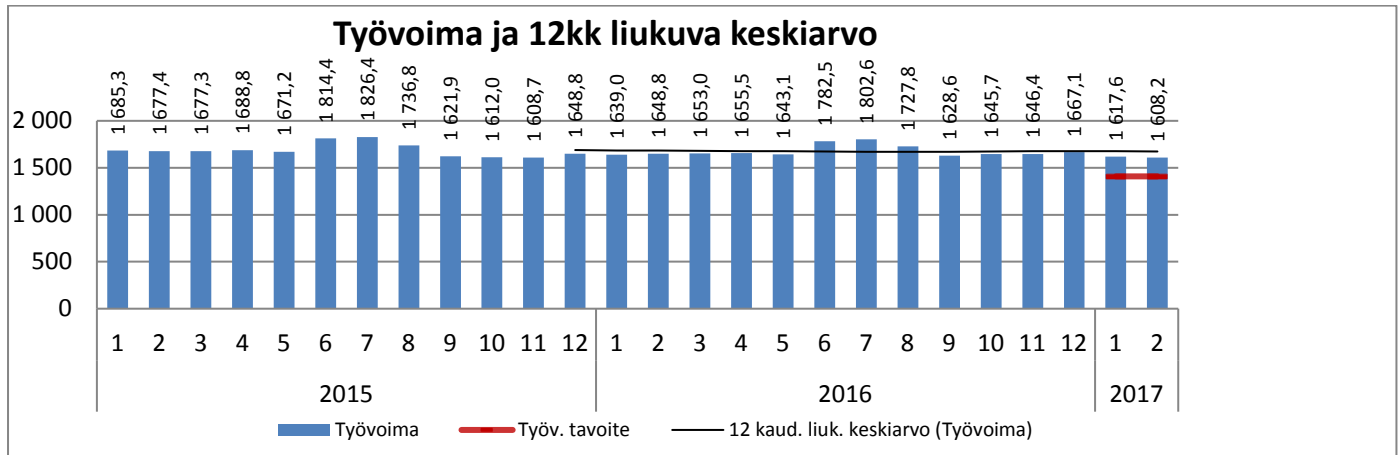
Sairauspoissaolo ja 12kk liukuvakeskiarvo



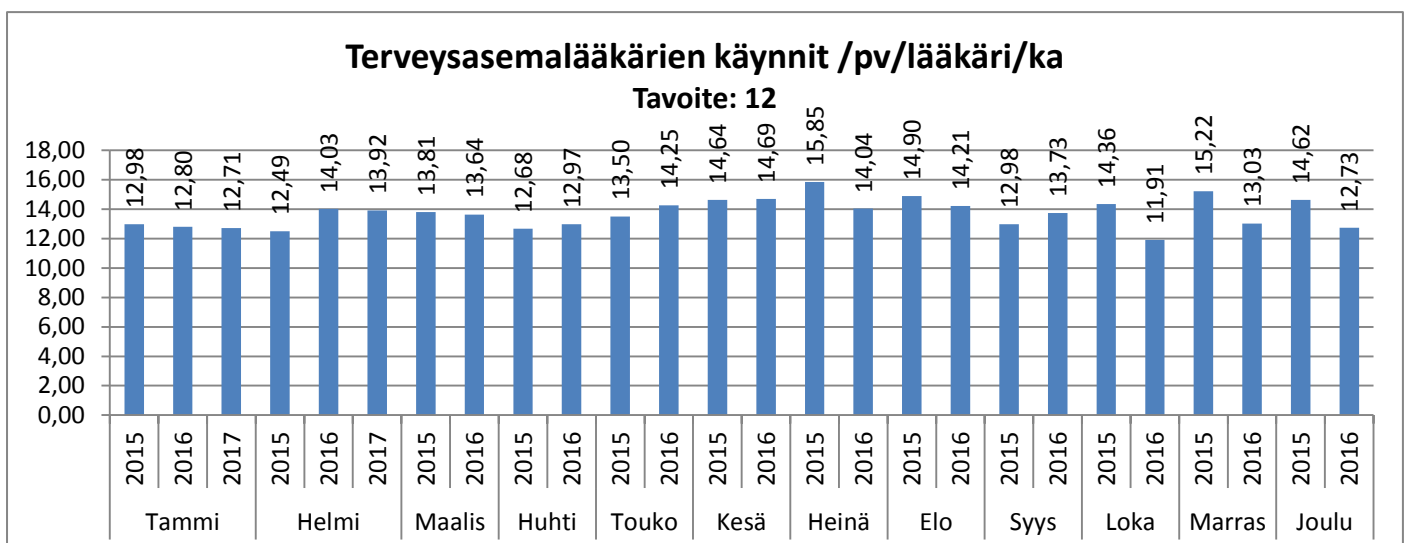
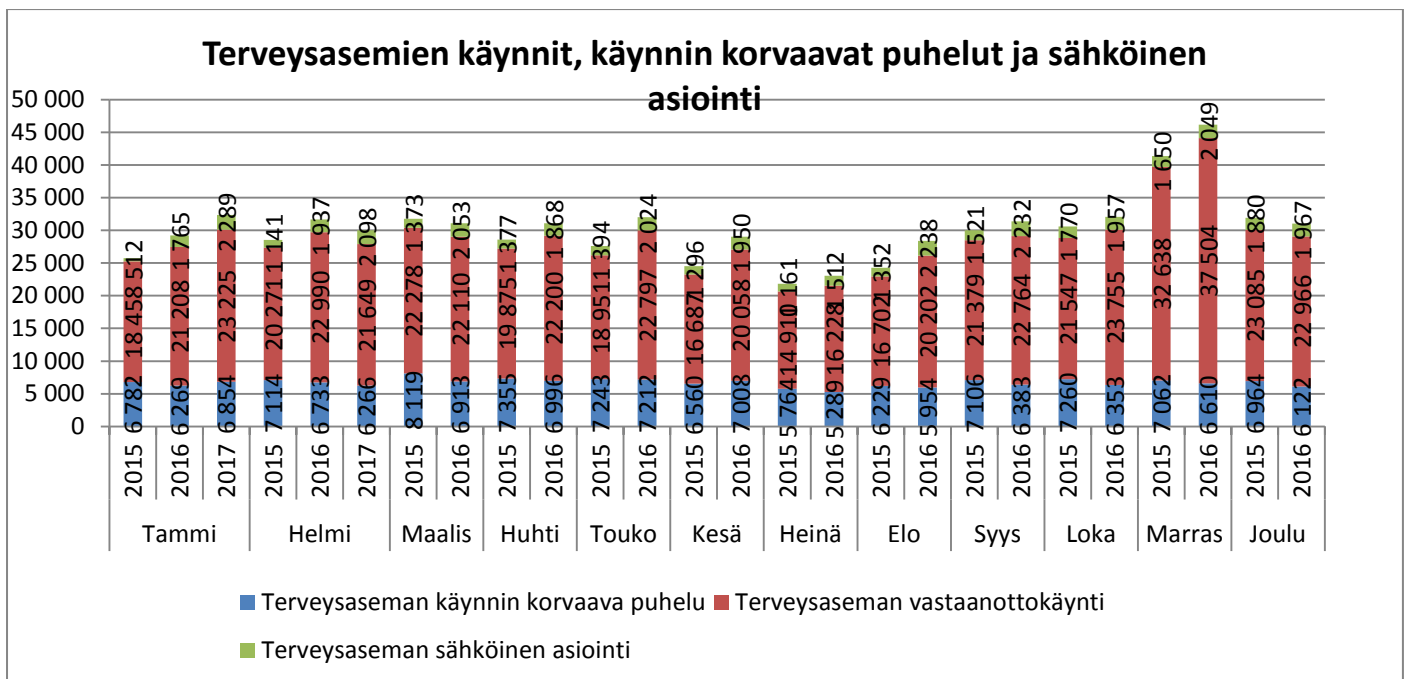
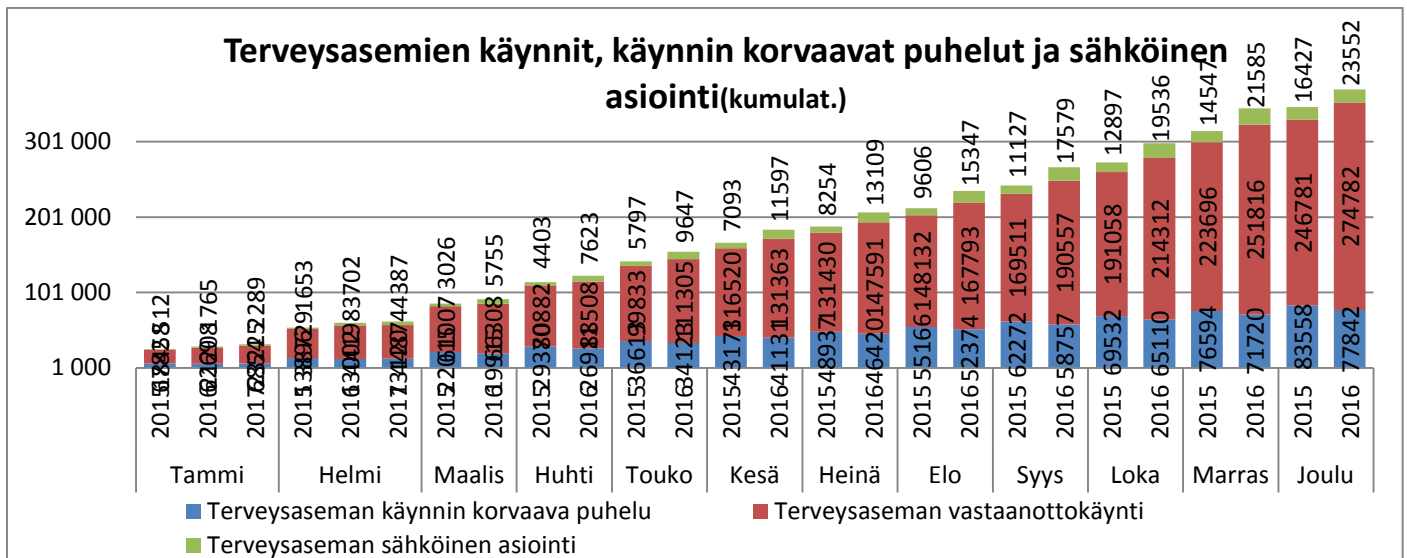
v. 2015 alusta konsernihallintoon siirtyneet Työllisyyspalvelut ja Kuntoutumispalveluiden hallinto on poistettu kaikkien vuosien toteamasta vertailukelpoisuuden saavuttamiseksi. v. 2015 alusta Hytoon siirtyi Sivistystoimialalta 19 koulupsykologin vakanssia ja kaksi määräaikaista tilapäistä 5.6.2015 asti. Perusjärjestelmien pääkäyttäjät 13 vakanssia on siirretty v. 2015 alusta tulosalueilta hallintoon. Vanhat perusyksiköt on vertailussa siirretty kokonaisina uusille palvelualueille. v. 2017 alusta siirtynyt 115 Puhtauspalvelut vakanssia n. 50 yksiköstä Hallintoon Teknisen huollon alle.

TERVEYSPALVELUT

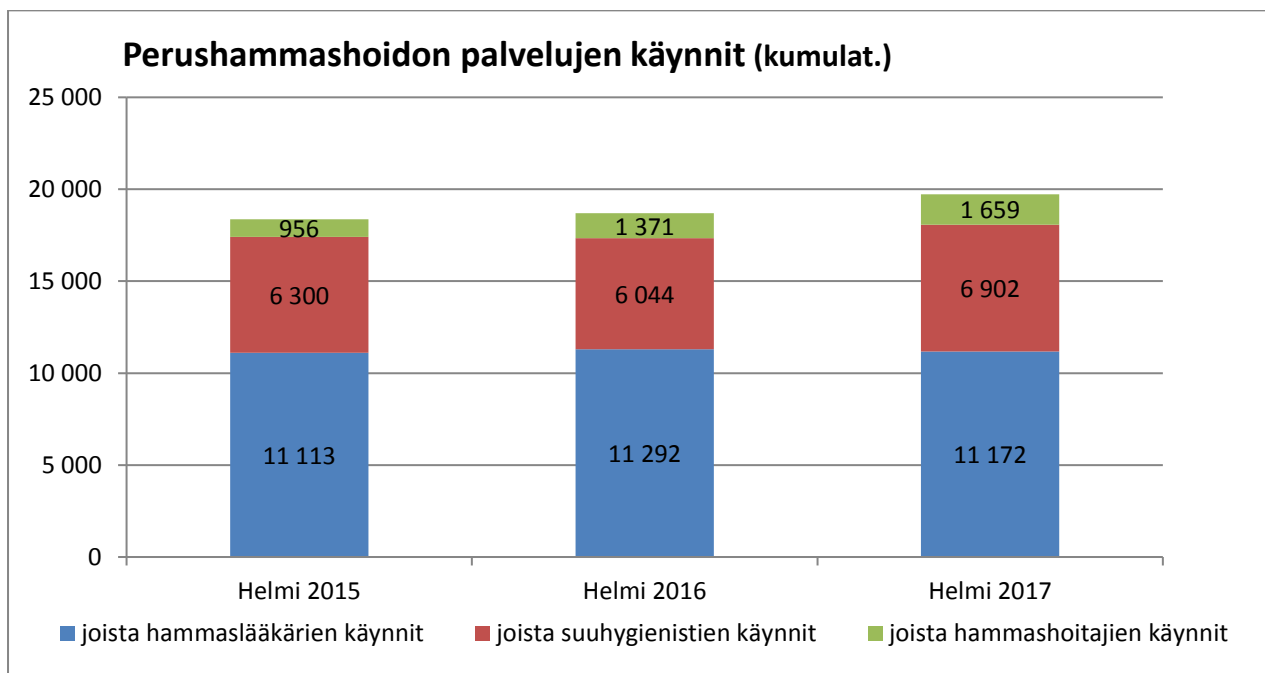
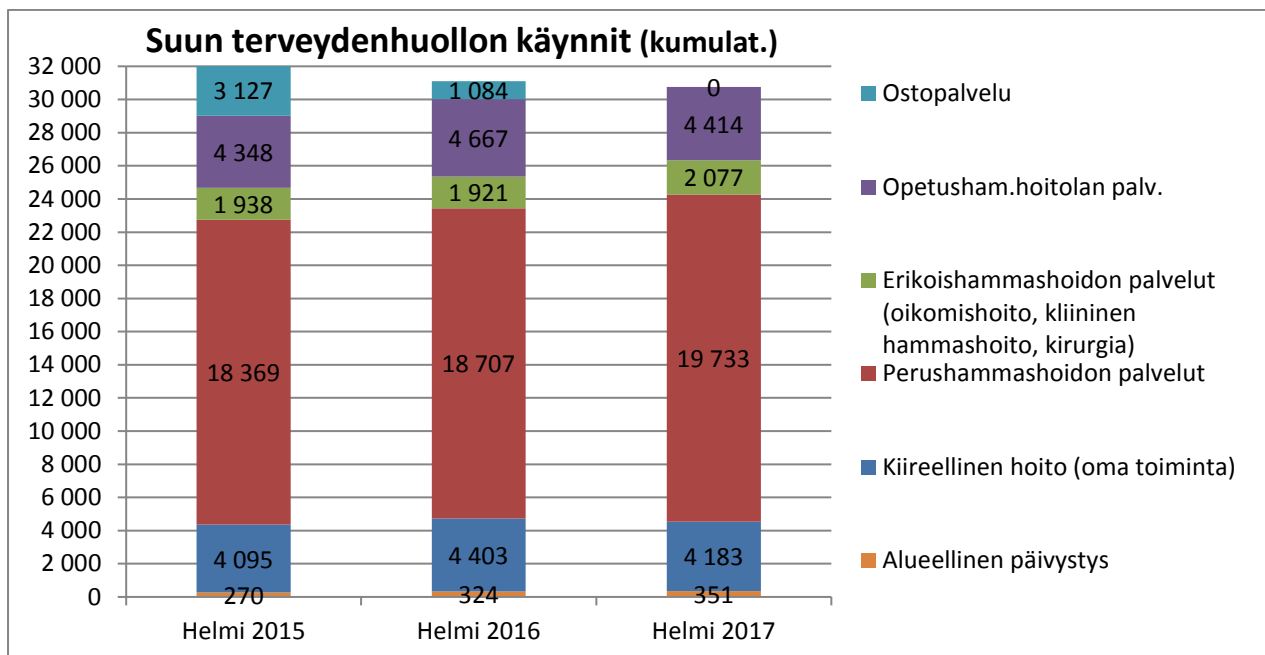
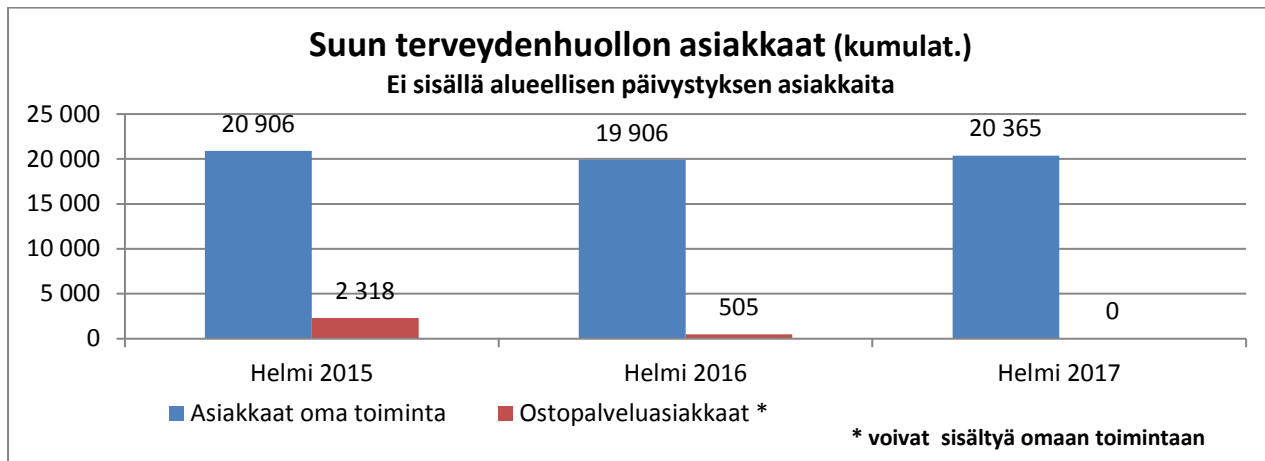
	Tilinpäätös	TA	Tot	TA	Tot	Tot-%	Poikkeama
	2016	2017	2016/1-2	2017/1-2	2017/1-2	Tot 2017 1-2/ TA2017	Tot 2017 1-2/ TA2017 1-2
TA-TULOT	-22 695 405 €	-25 365 000 €	-4 517 949 €	-4 227 500 €	-3 929 038 €	15,5 %	-298 462 €
TA-MENOT	142 302 260 €	140 247 057 €	23 096 276 €	23 374 509 €	22 649 573 €	16,1 %	724 937 €
Netto	119 606 855 €	114 882 057 €	18 578 327 €	19 147 010 €	18 720 535 €	16,3 %	426 474 €



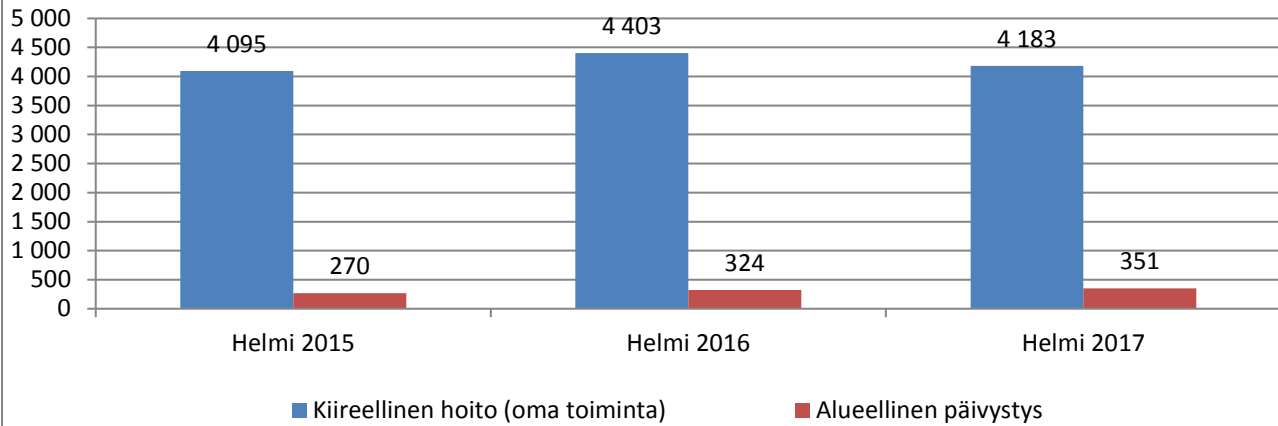
Terveysasemat



Suun terveydenhuolto

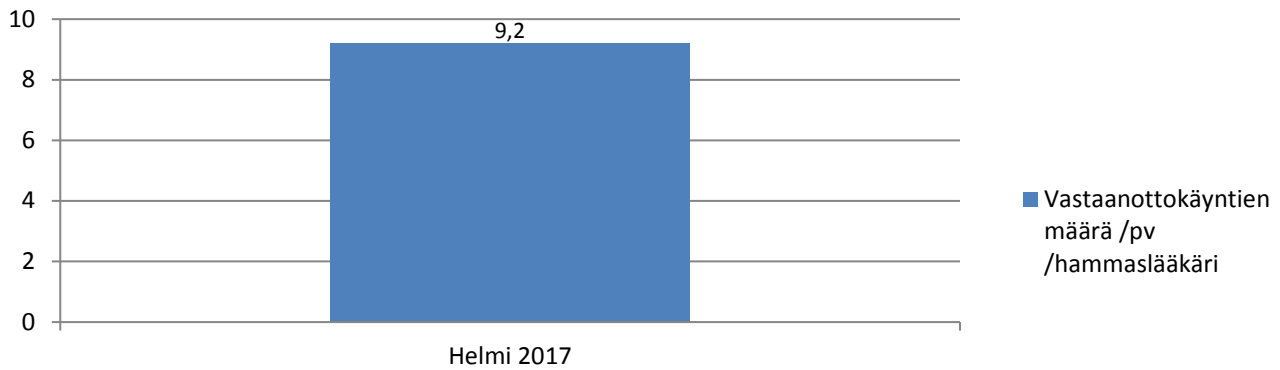


Päivystyksellinen hoito käynnit (kumulat.)



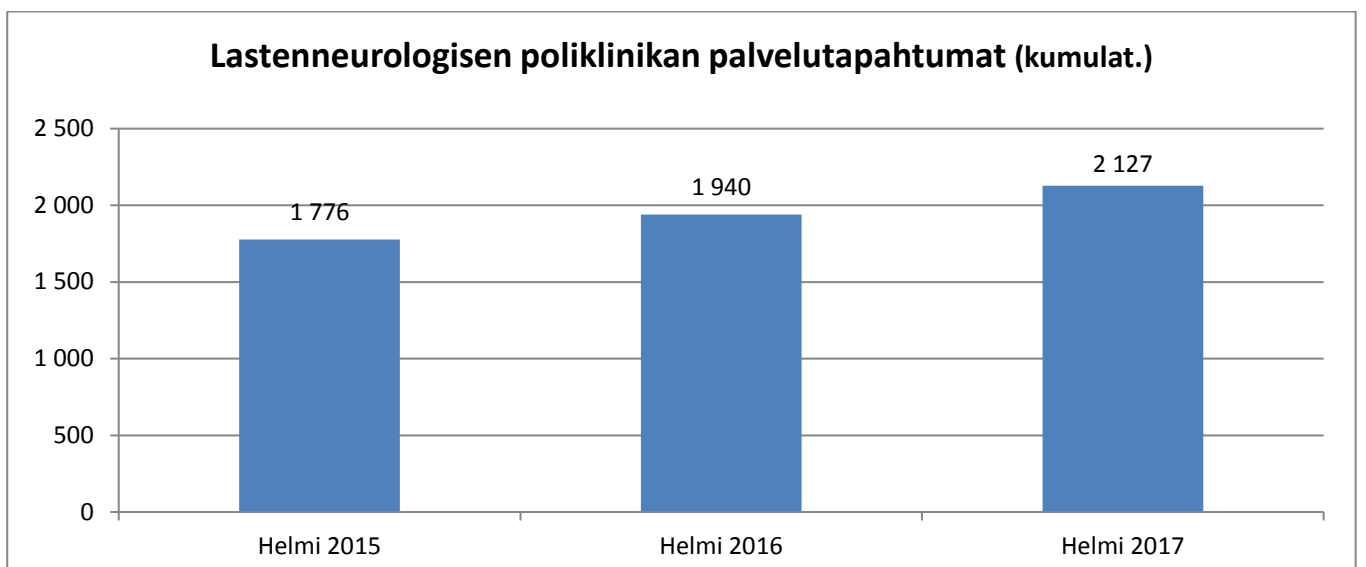
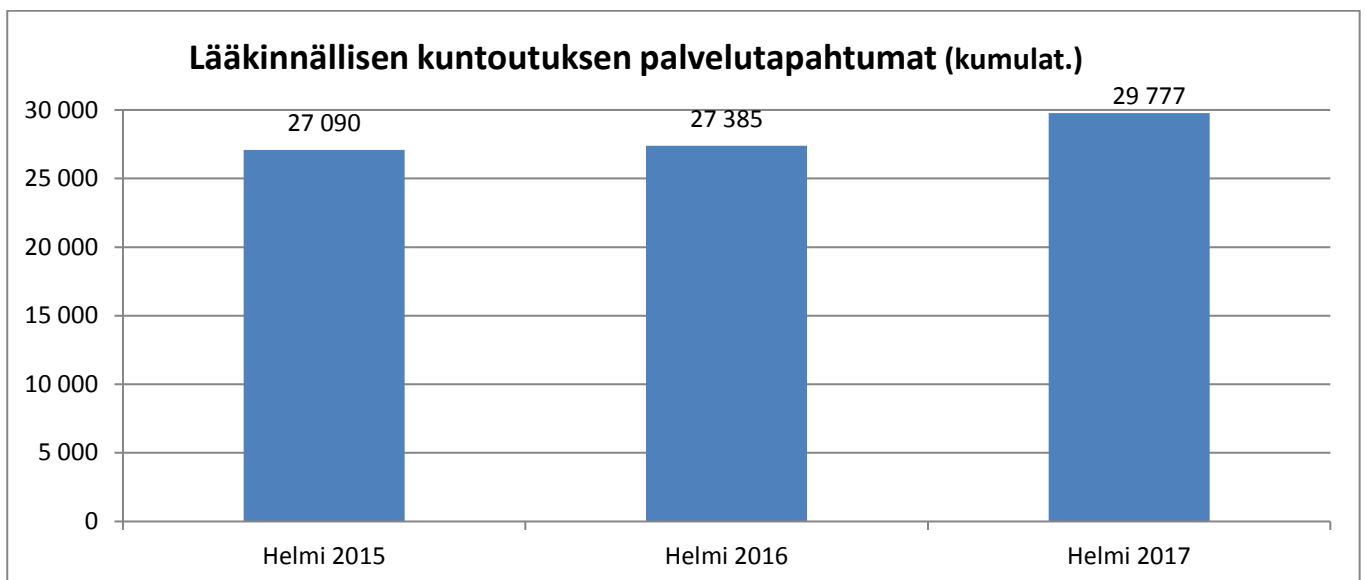
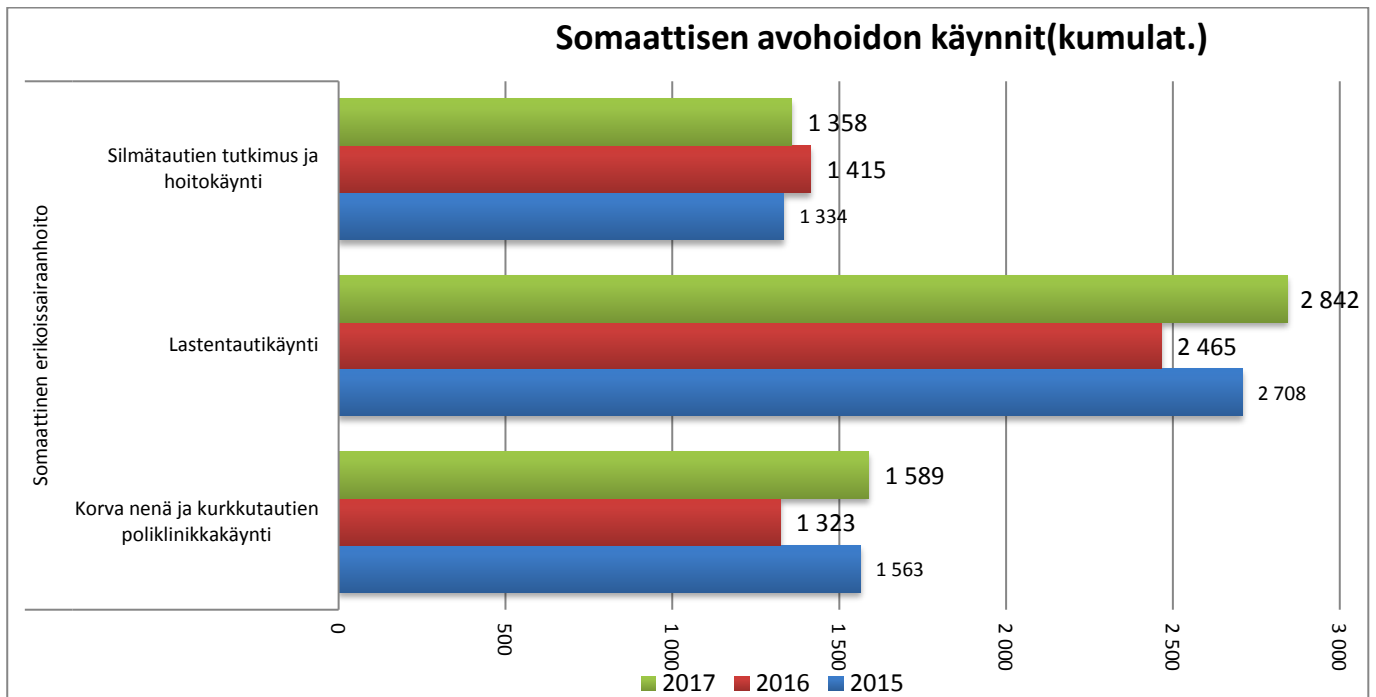
Vastaanottokäyntien määrä ka /pv /hammaslääkäri

Tavoite: 10/pv

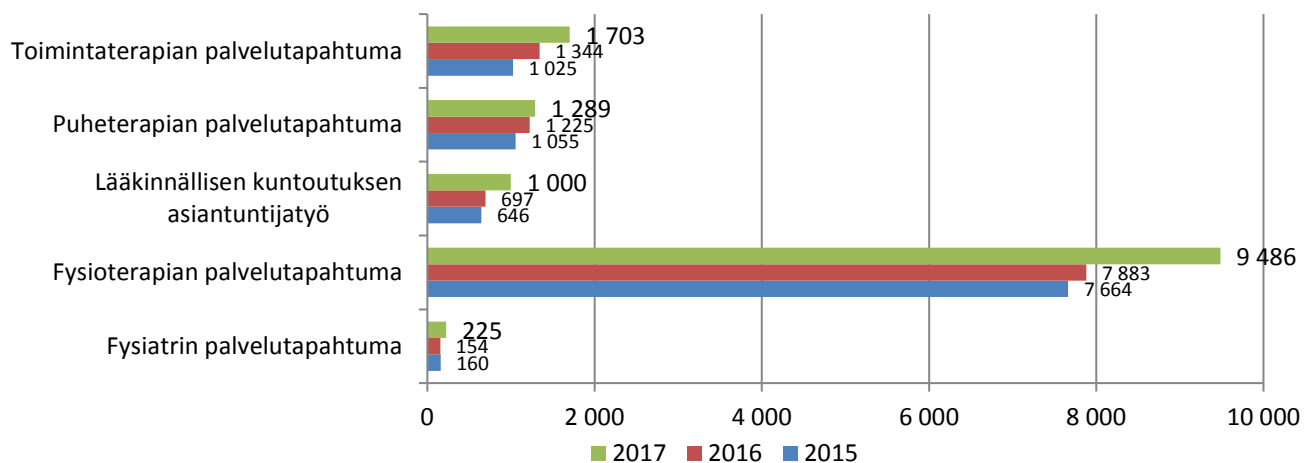


Aineistossa on mukana kuitattu potilastyöaika ja kuitatut käynnit sisältäen lisätyöt

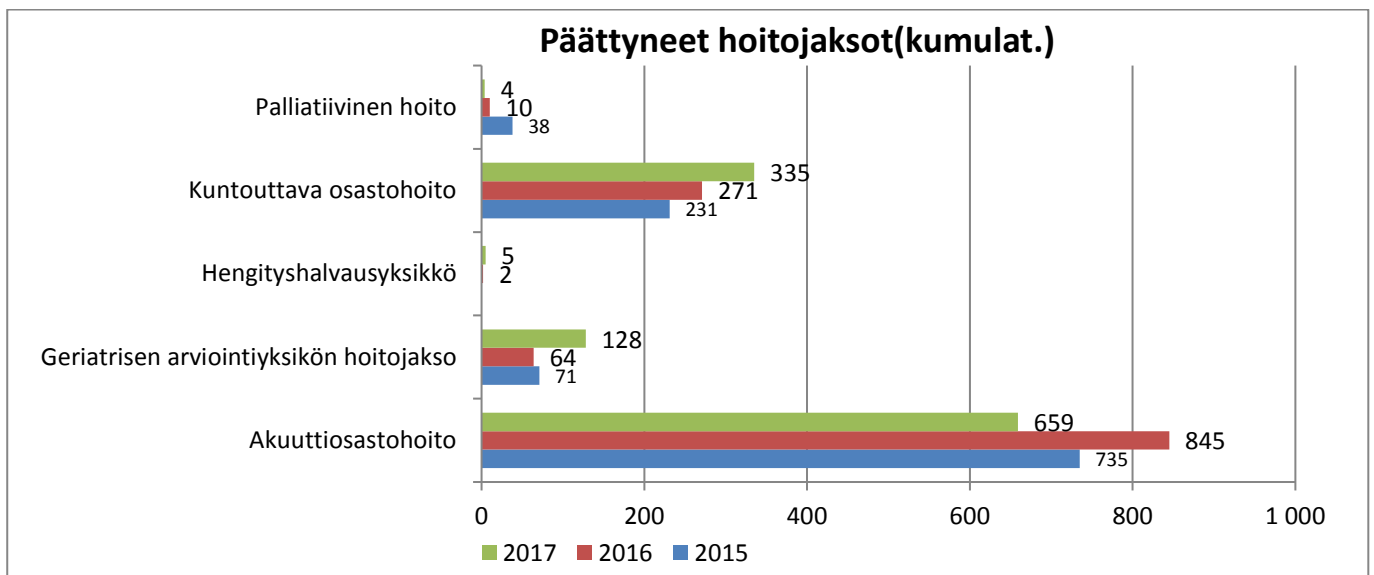
Polikliiniset palvelut



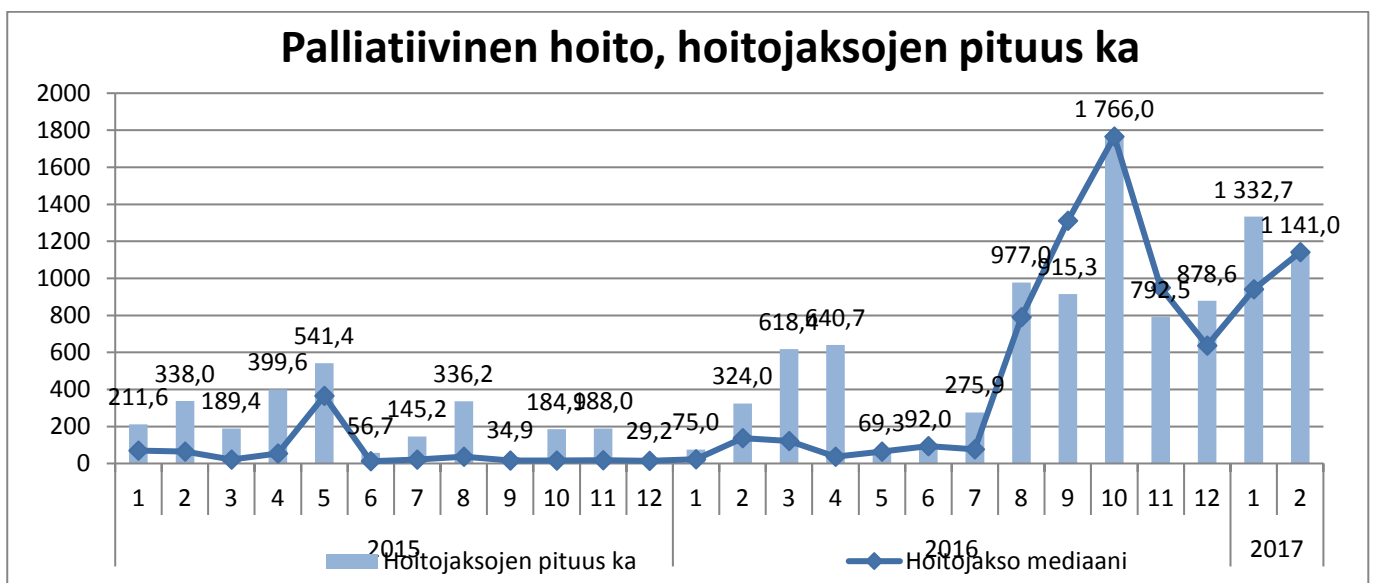
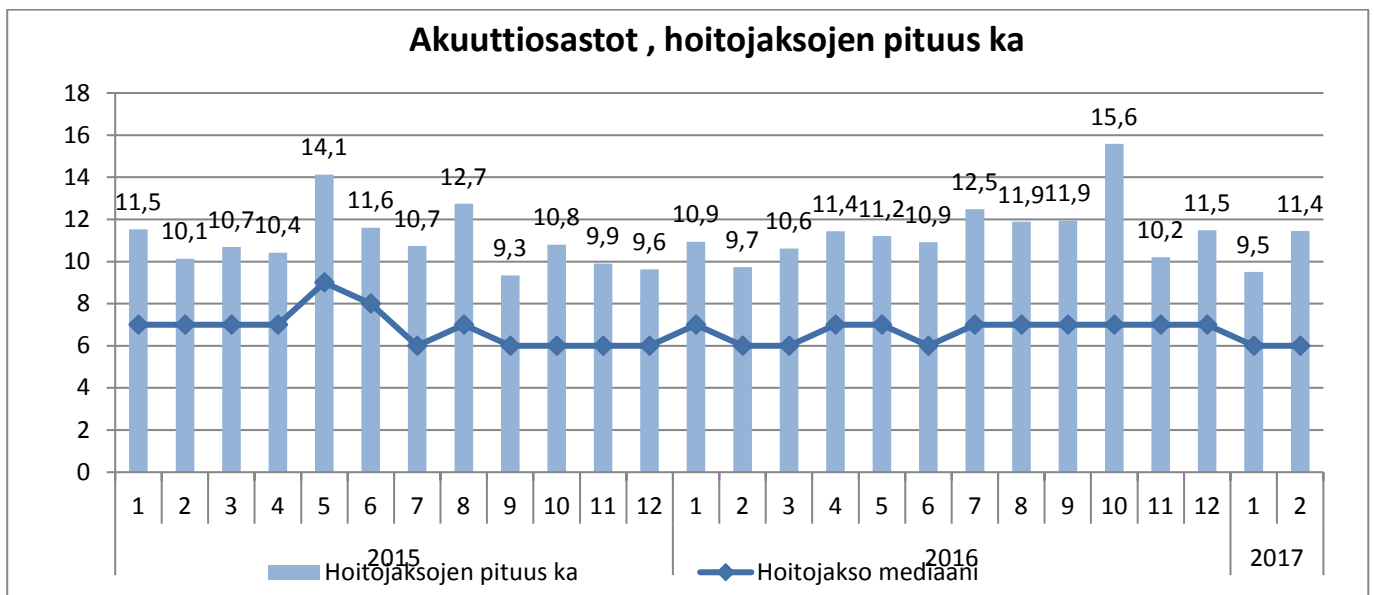
Lääkinnällisen kuntoutuksen terapiakohtaiset palvelutapahtumat (kumulat.)



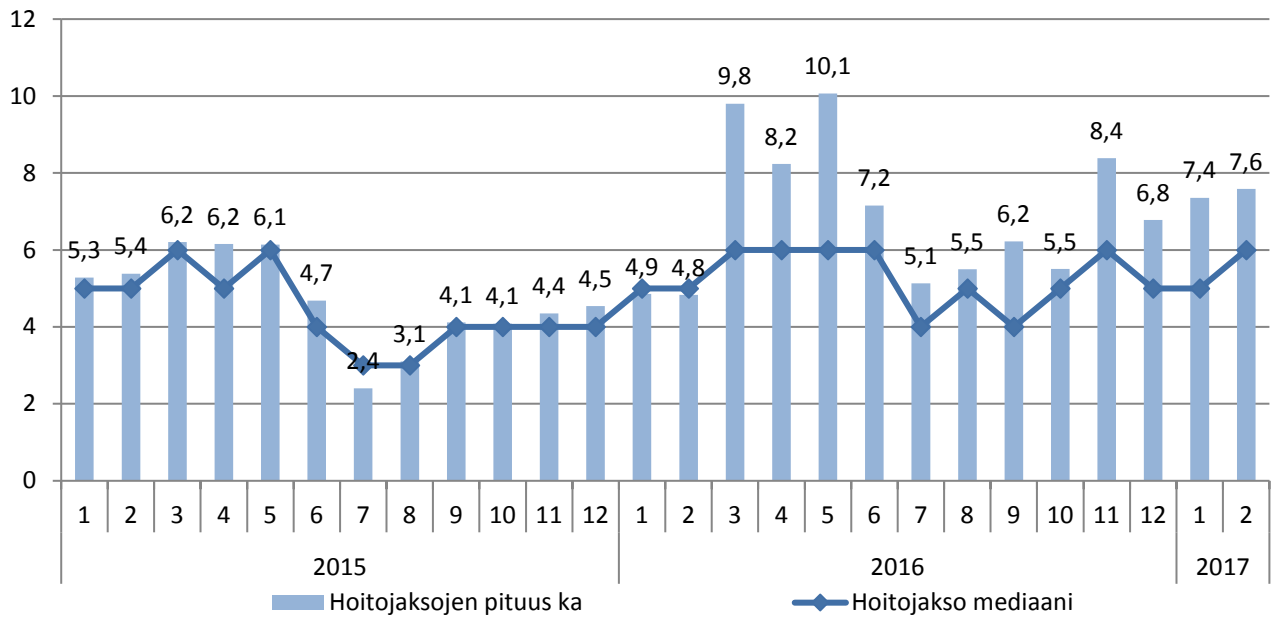
Sairaalapalvelut



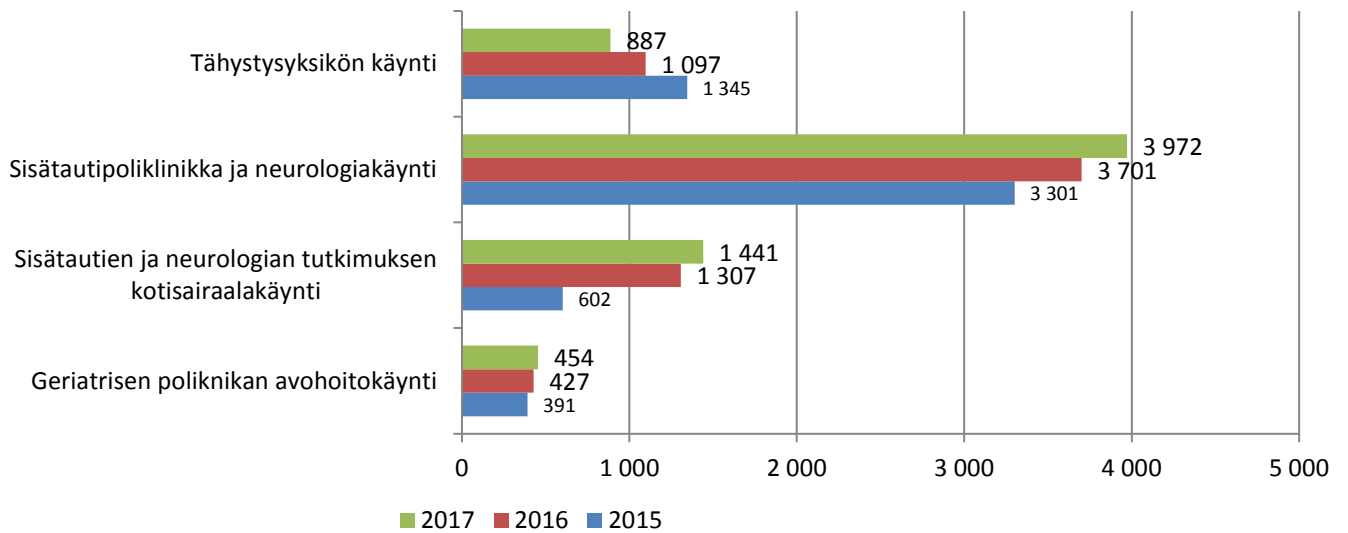
Akuutin hoidon osastoryhmä



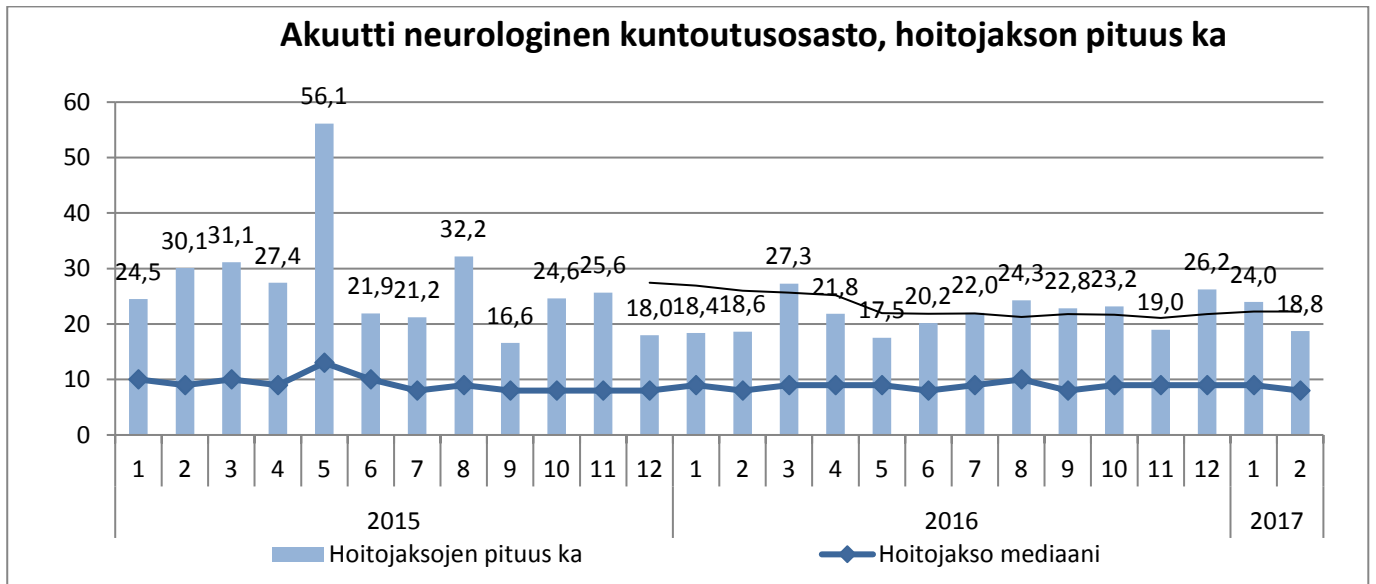
GAK-yksikkö ,hoitajaksojen pituus ka



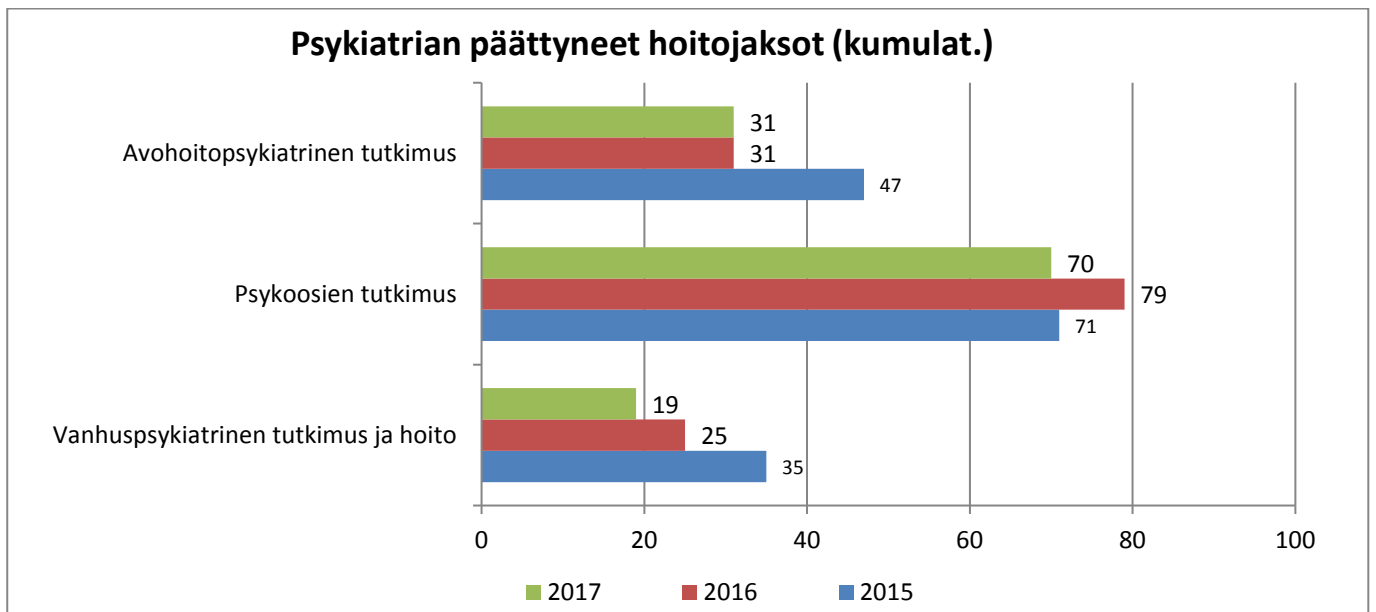
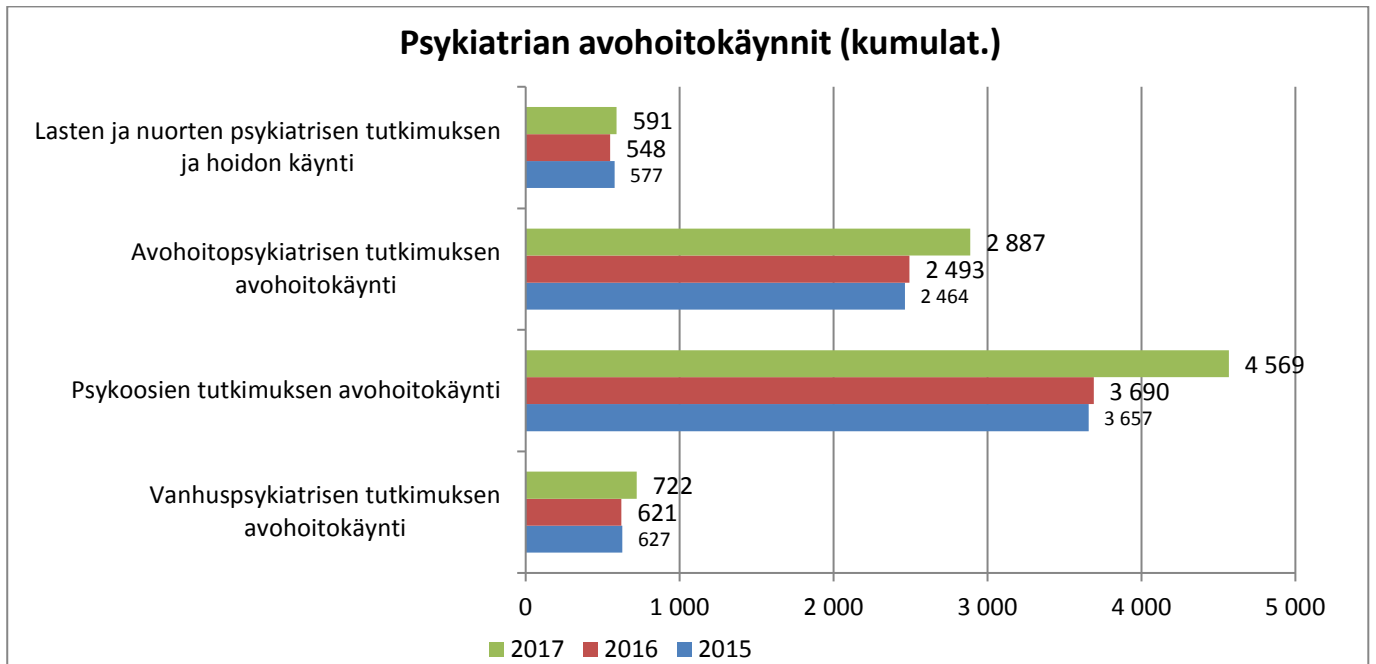
Sairaalapoliklinikoiden käynnit(kumulat.)



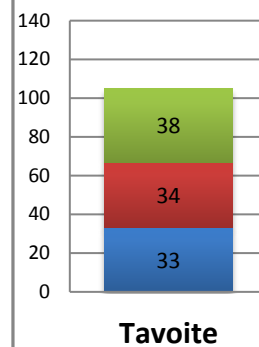
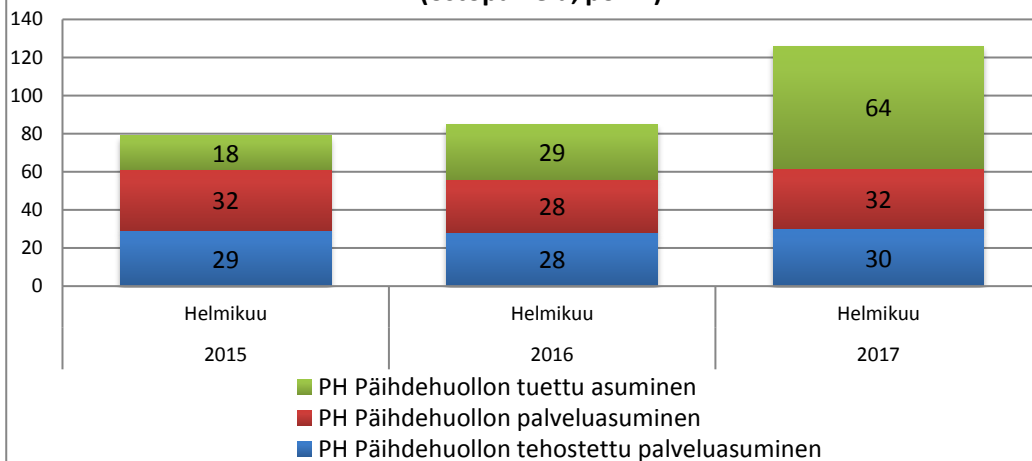
Kuntouttavan osastohoidon ryhmä



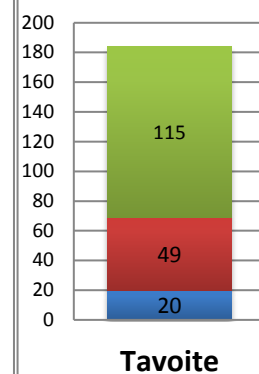
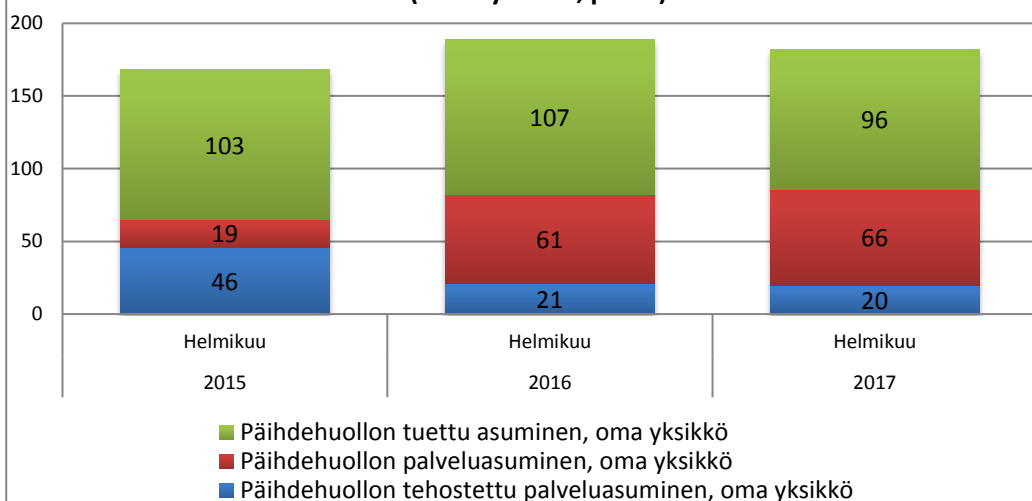
Mielenterveys- ja päihdepalvelut



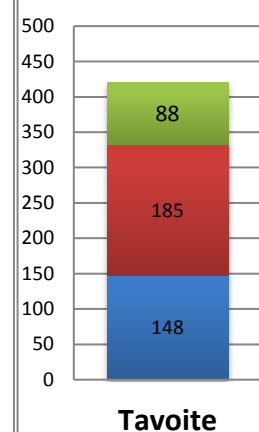
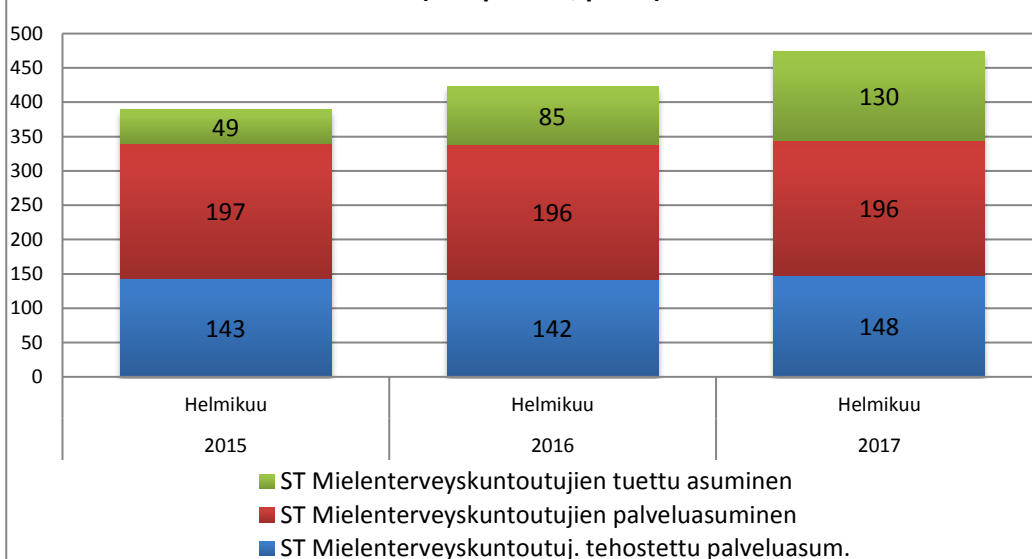
**Päihdehuollon asumispalveluiden piirissä olevien asiakkaiden määrä
(ostopalvelu, poikl.)**



**Päihdehuollon asumispalveluiden piirissä olevien asiakkaiden määrä
(omat yksiköt, poikl.)**

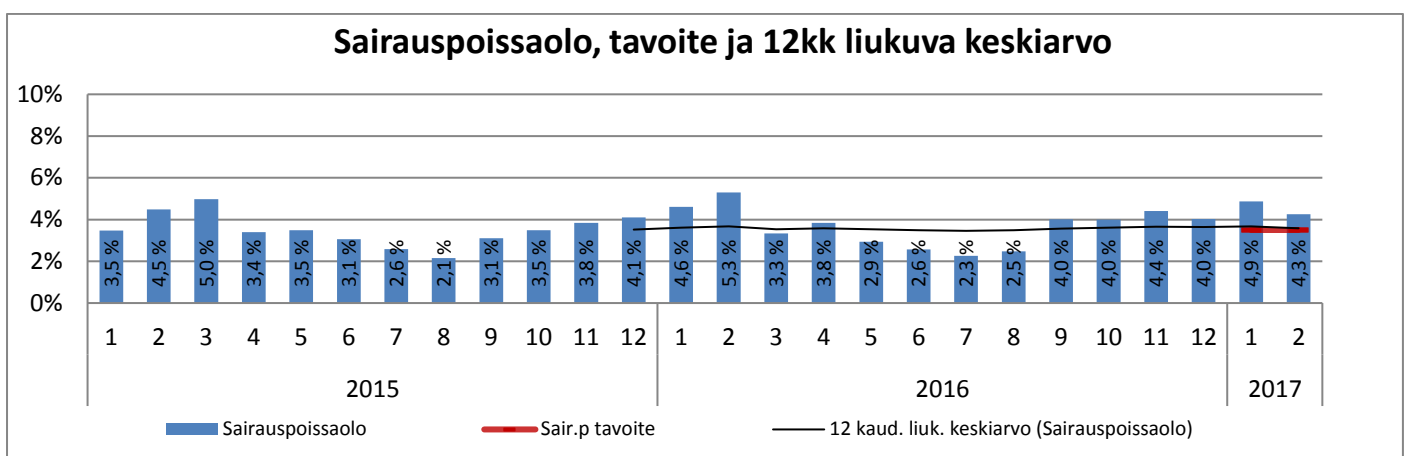
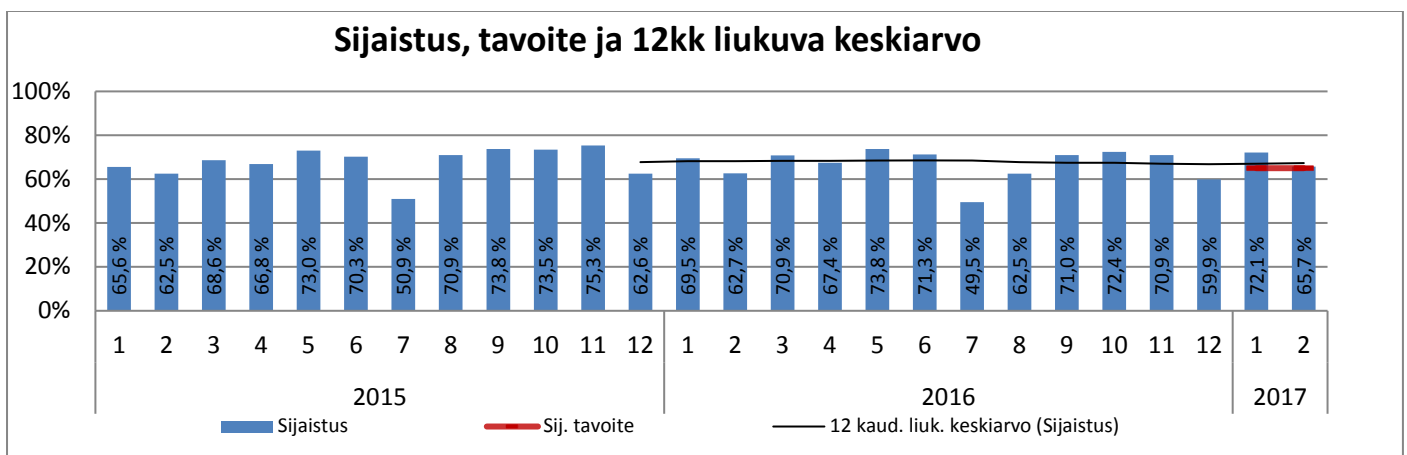
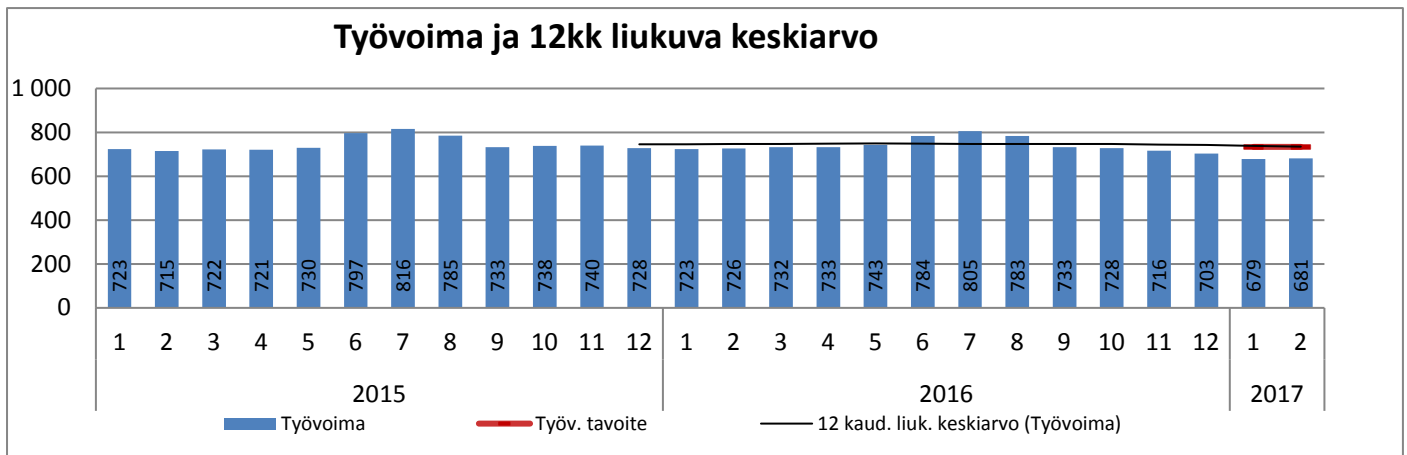


**Mielenterveyskuntoutujien asumispalveluiden piirissä olevien asiakkaiden määrä
(ostopalvelu, poikl.)**



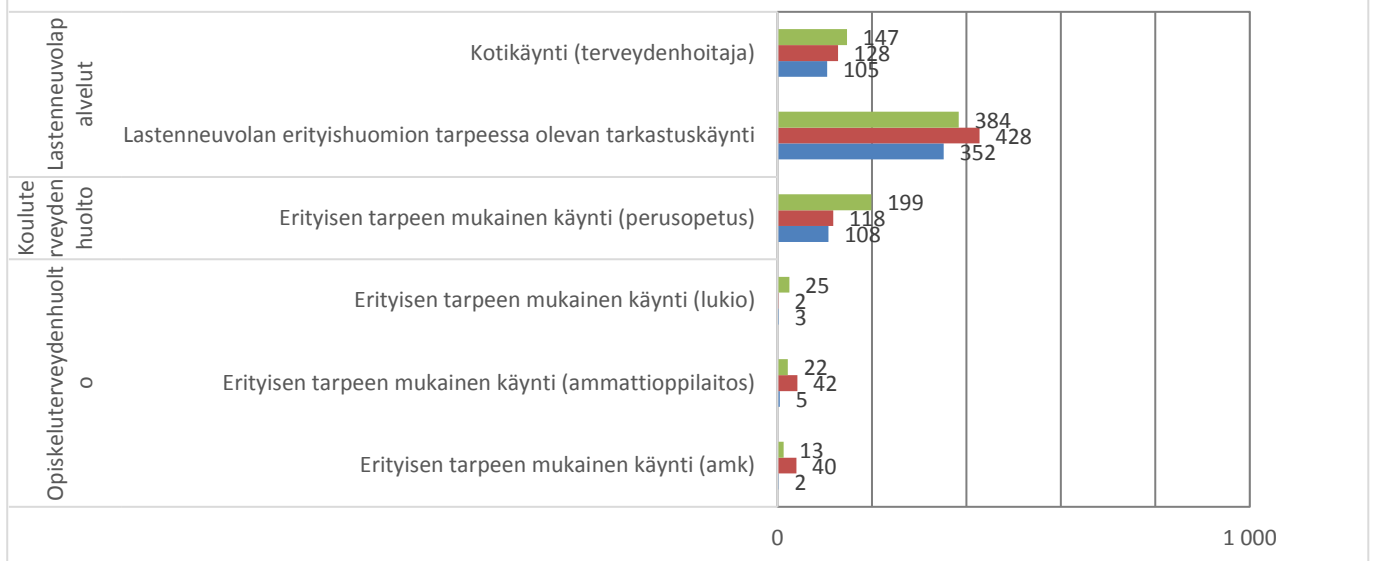
PERHE- JA SOSIAALIPALVELUT

	Tilinpäätös 2016	TA 2017	Tot 2016/1-2	TA 2017/1-2	Tot 2017/1-2	Tot-% Tot 2017 1-2/ TA2017	Poikkeama Tot 2017 1-2/ TA2017 1-2
TA-TULOT	-20 719 952 €	-12 459 667 €	-2 858 814 €	-2 076 611 €	-1 594 433 €	12,8 %	-482 178 €
TA-MENOT	92 177 149 €	74 862 175 €	13 336 004 €	12 477 029 €	10 422 717 €	13,9 %	2 054 312 €
Netto	71 457 197 €	62 402 508 €	10 477 190 €	10 400 418 €	8 828 284 €	14,1 %	1 572 134 €

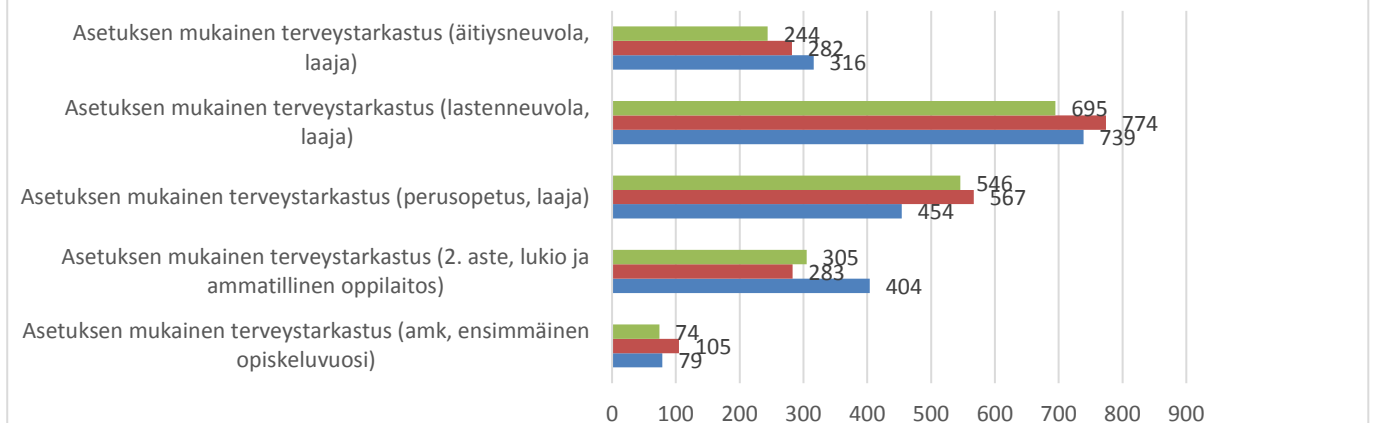


Ehkäisevä terveydenhuolto ja varhainen tuki

Ehkäisevä terveydenhuolto ja varhainen tuki : Käyntien määrä

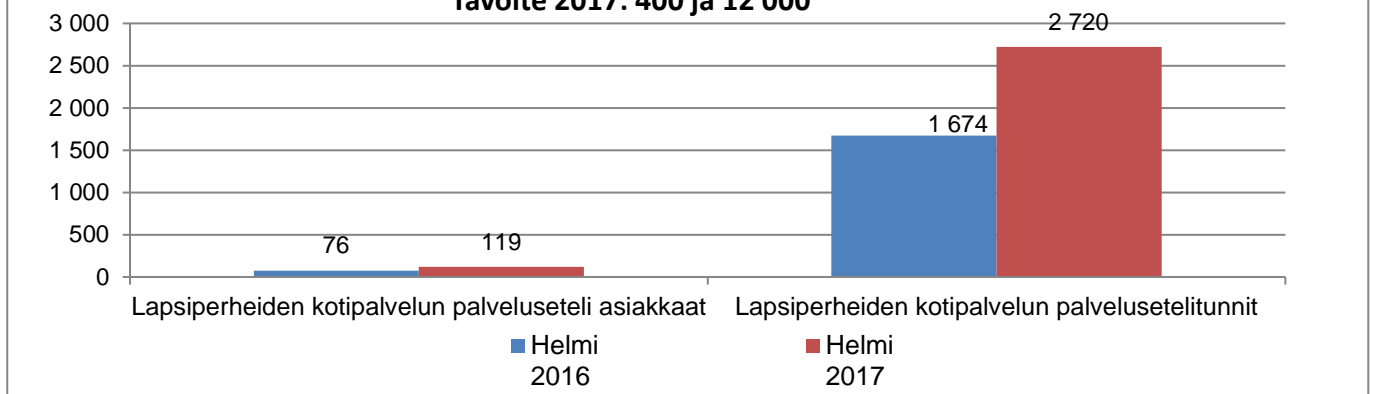


Hoito,- ja palvelutakuut: Asetuksen mukaiset tarkastukset

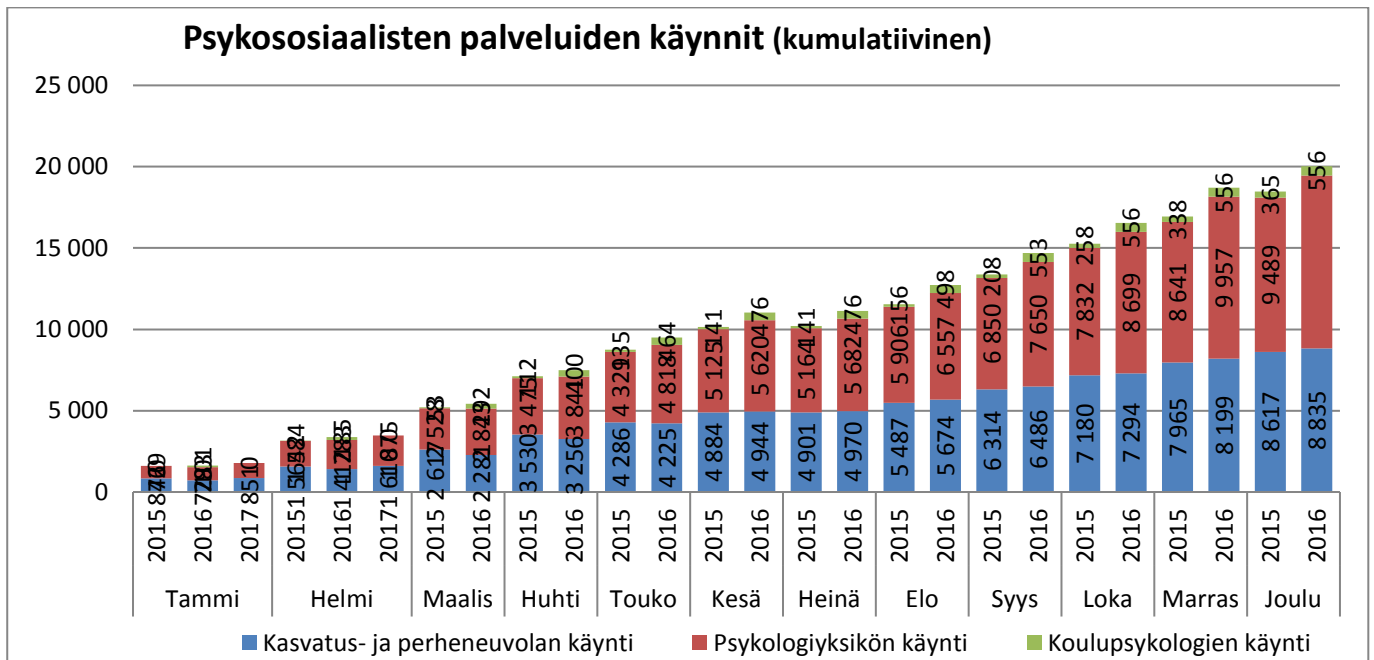
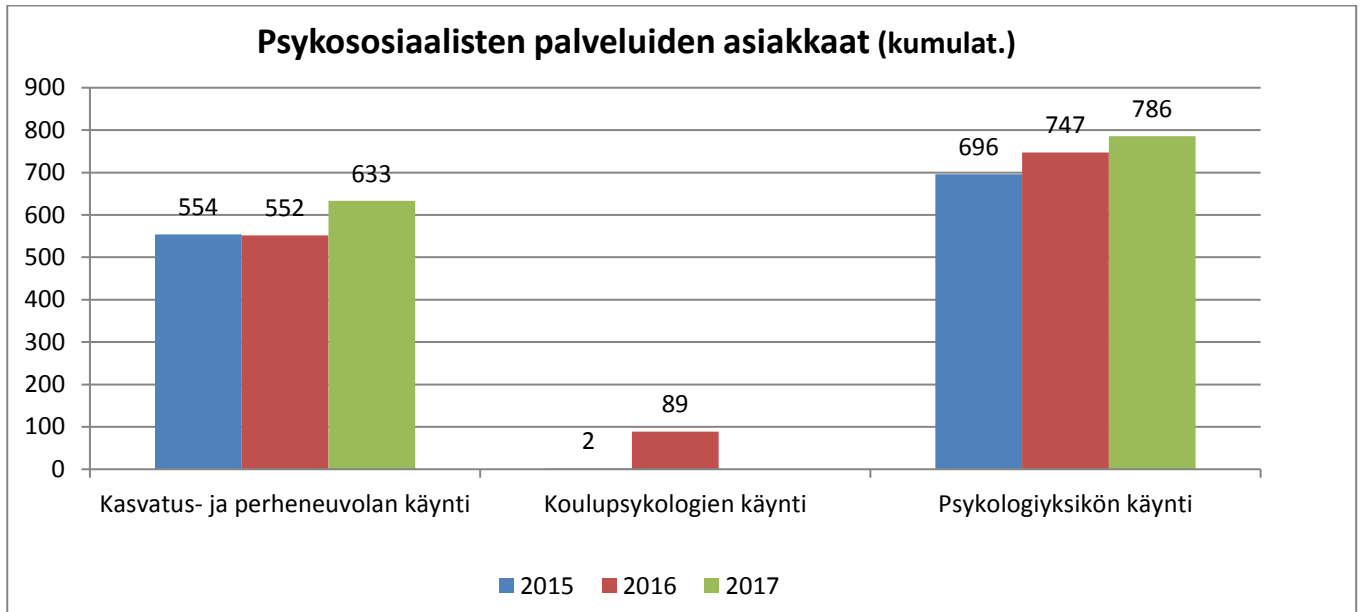


Lapsiperheiden kotipalvelun palveluseteli asiakkaat ja palvelusetelitunnit (kumulat.)

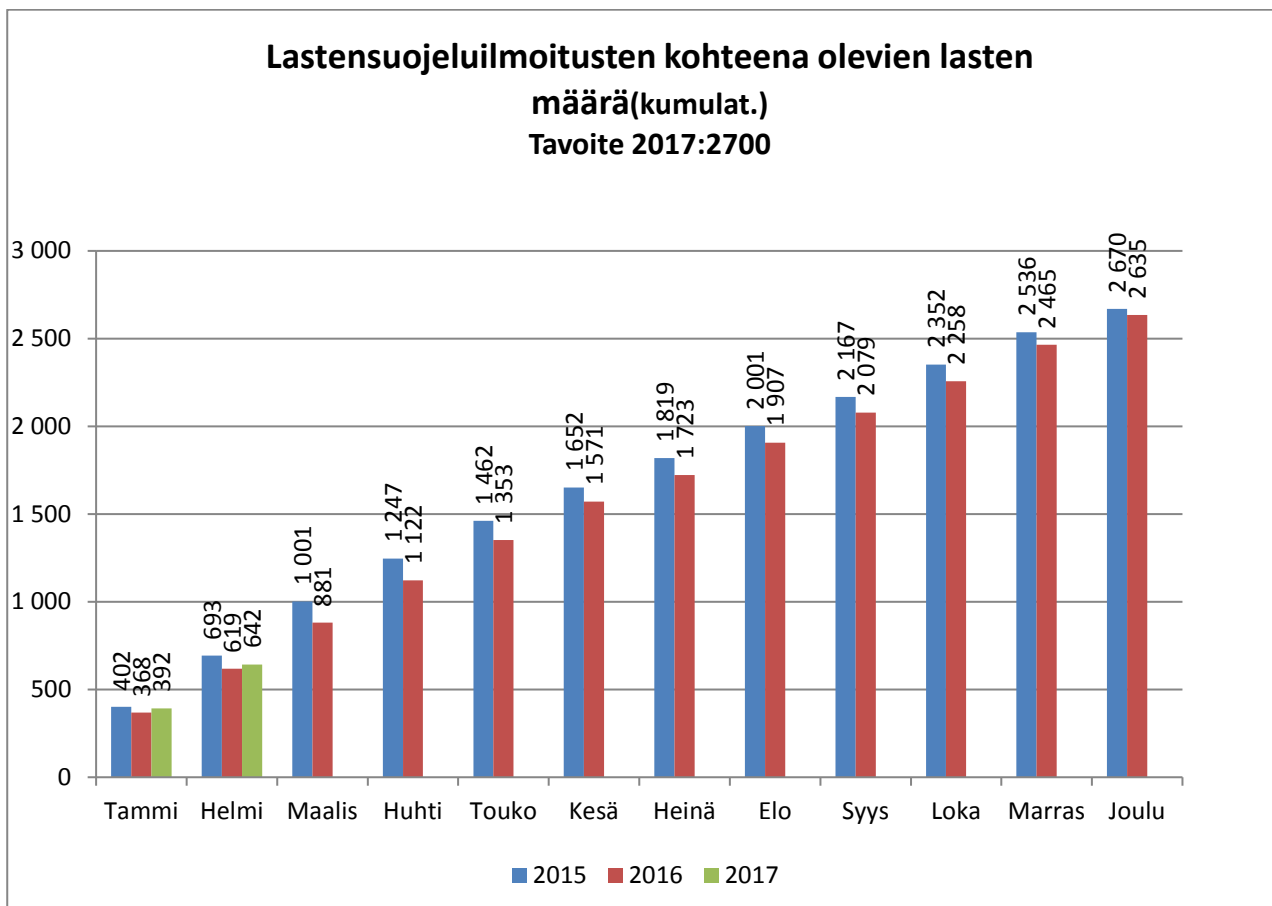
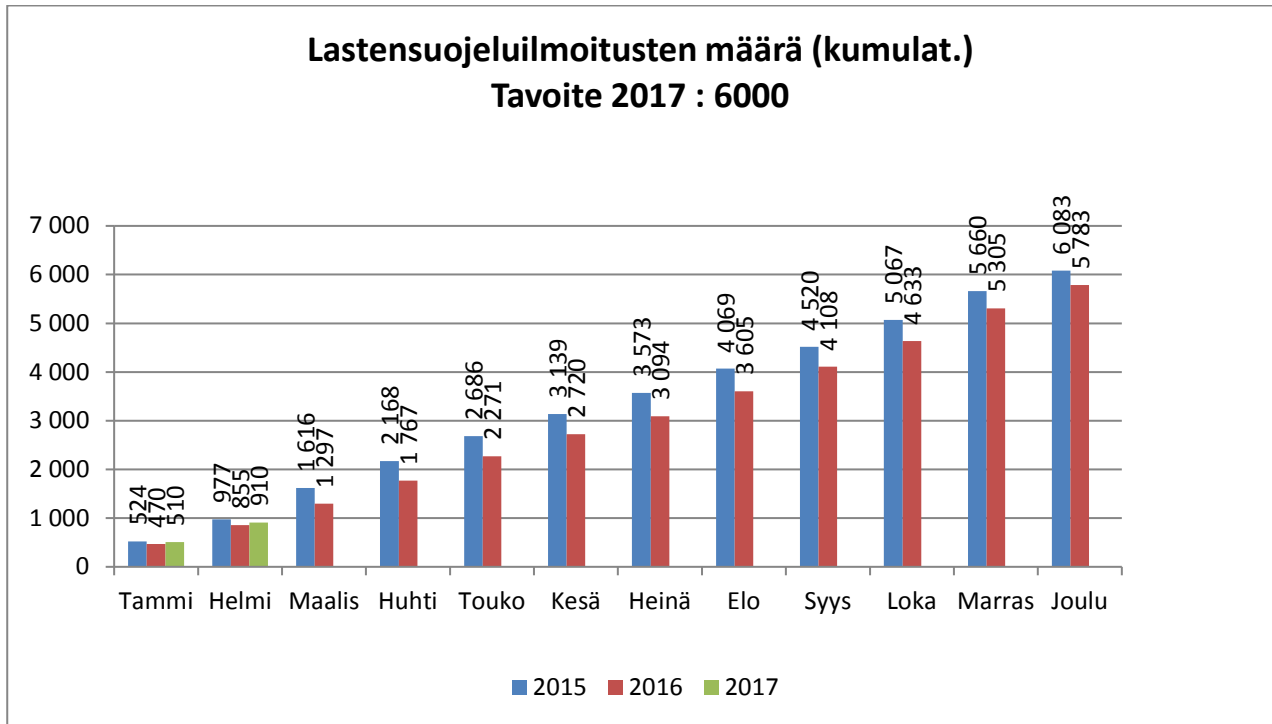
Tavoite 2017: 400 ja 12 000



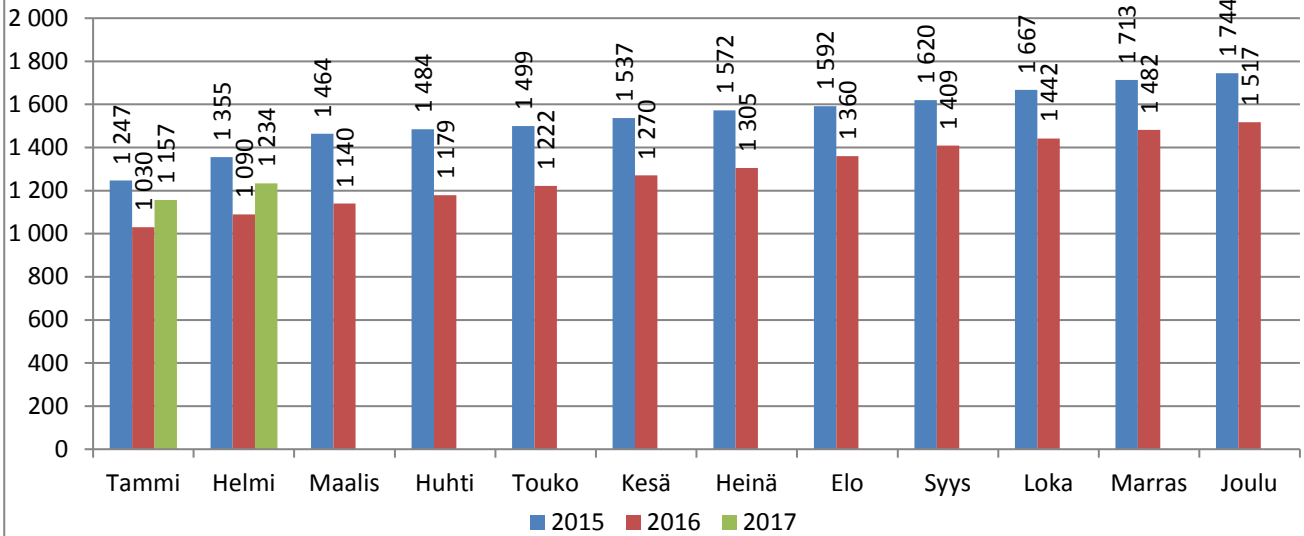
Psykososiaaliset palvelut



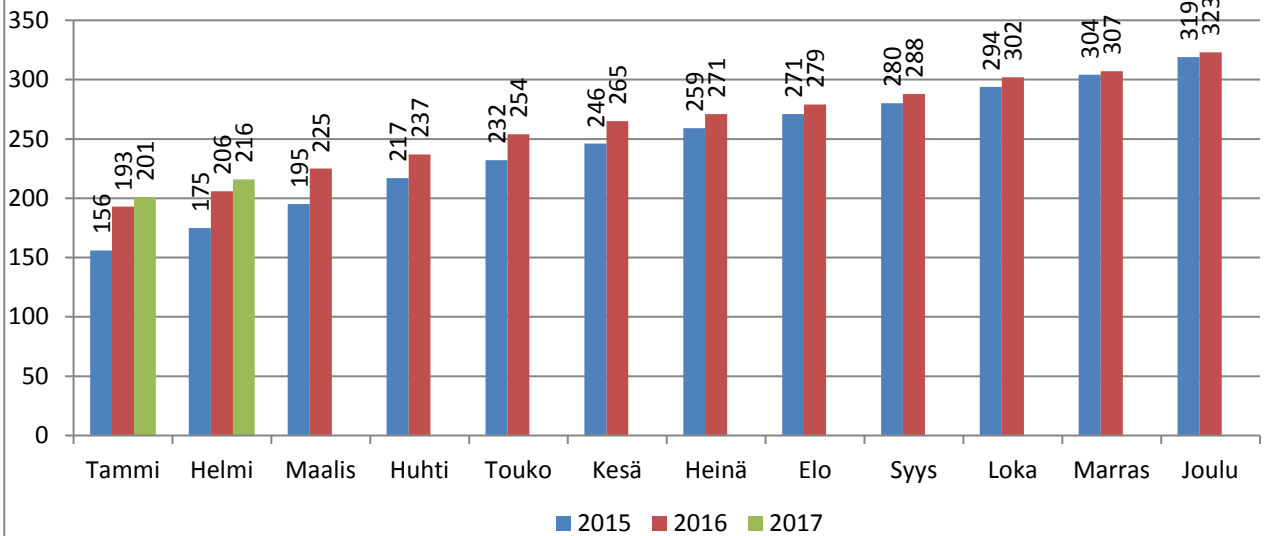
Avohuollon sosiaalityö



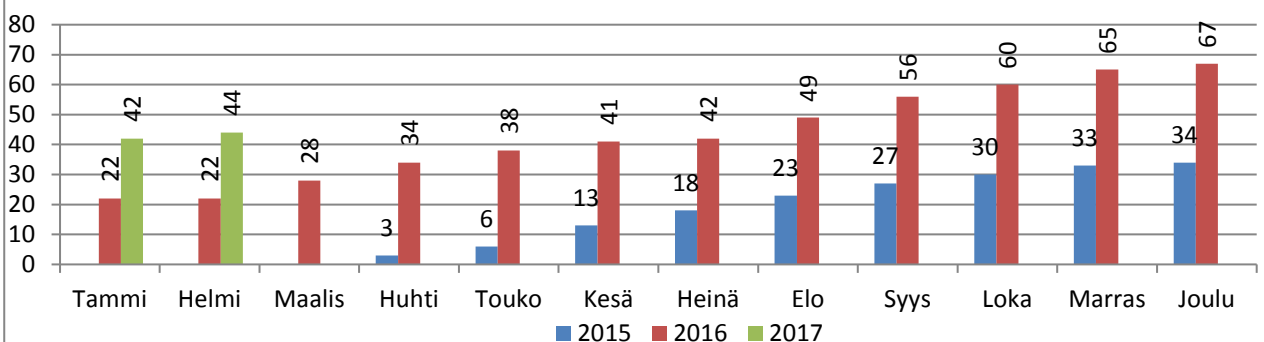
**Lastensuojelun avohuollon lastensuojelun piirissä olevat
0-17 vuotiaat lapset (kumulat.)
Tavoite 2017 :1550**



**Lastensuojelun perhetyön piirissä olevien lastensuojeluperheiden
määrä (kumulat.)
Tavoite 2017: 320**

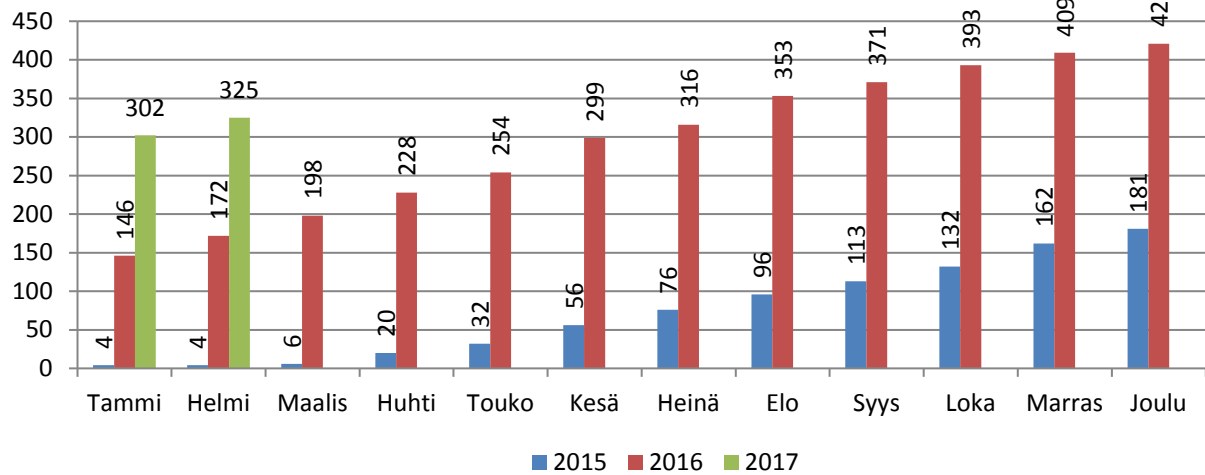


**Erityistä tukea saavien lasten perheiden määrä (kumulat.)
Tavoite 2017: 50**



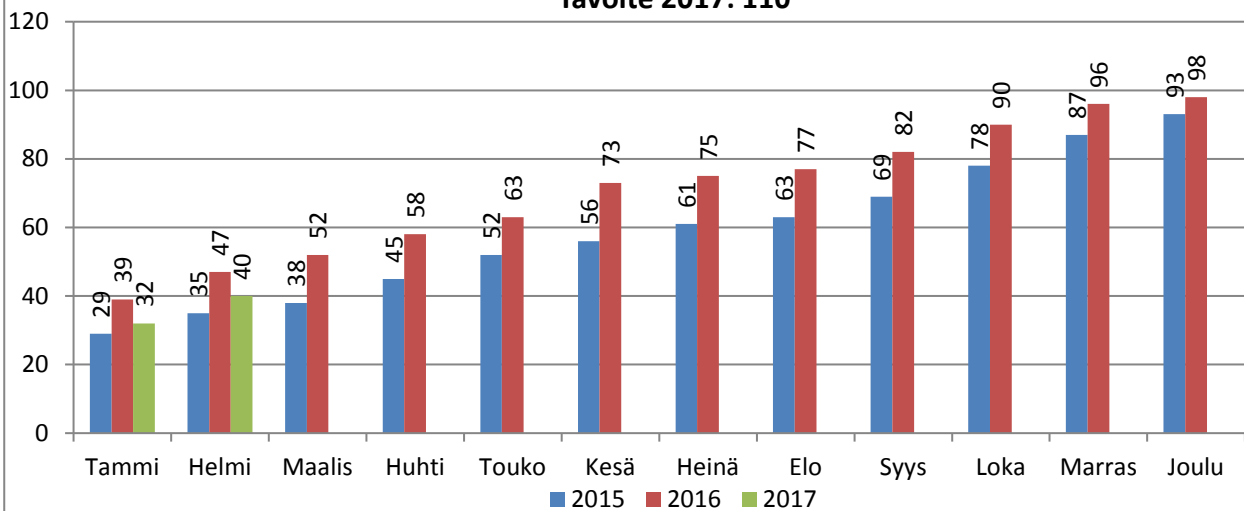
SHLn erityistä tukea tarvitsevien lasten määrä (kumulat.)

Tavoite 2017: 250



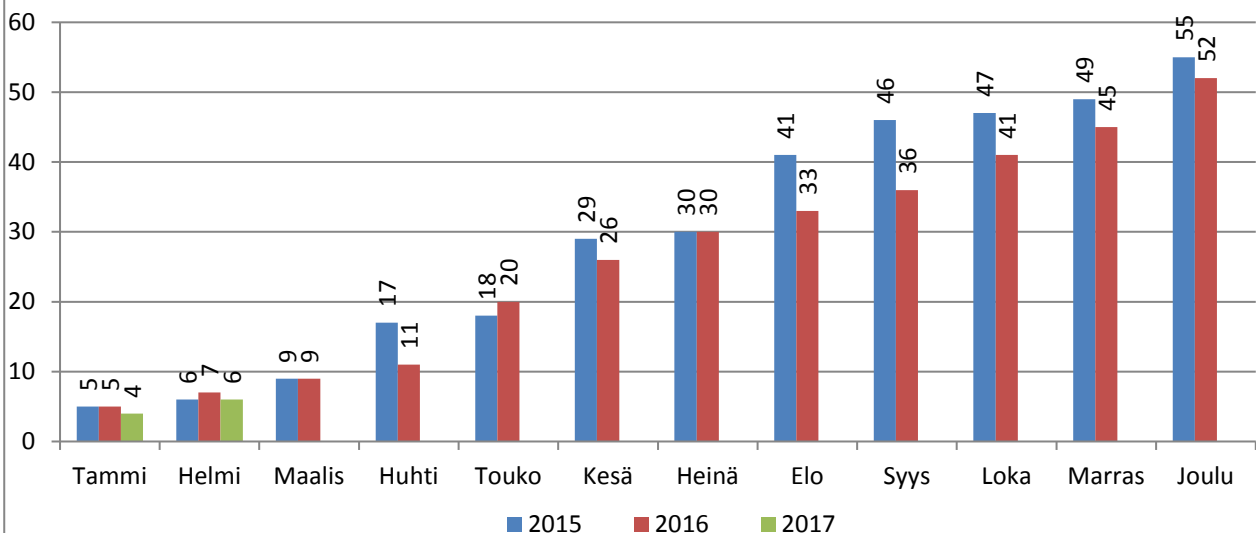
Lastensuojelun intensiivistä perhetukea saavien perheiden määrä (kumulat.)

Tavoite 2017: 110



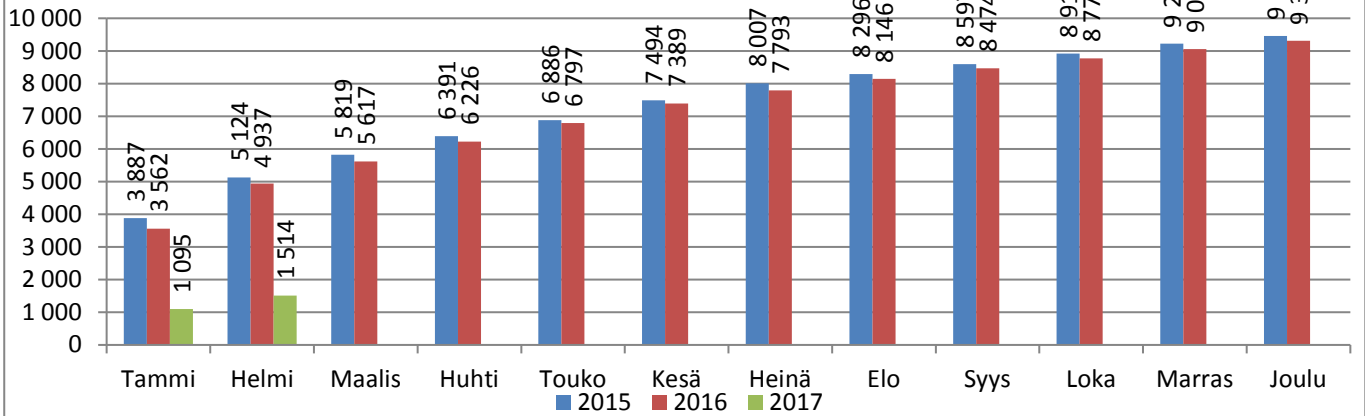
Uusien huostaanotettujen lasten määrä (kumulat.)

Tavoite 2017: laskeva



Toimeentulotukea saavien kotitalouksien määrä (kumulat.)

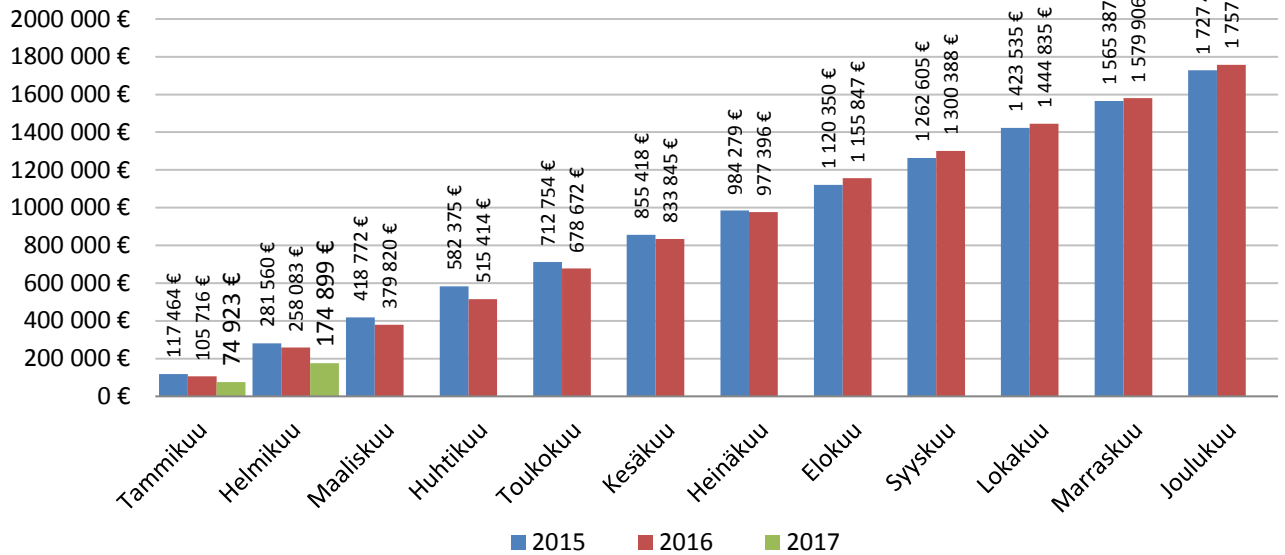
Tavoite 2017: 4500 (täydentävä ja ehkäisevä)



*Toimeentulotuki siirtynyt Kelaan vuoden 2017 alusta

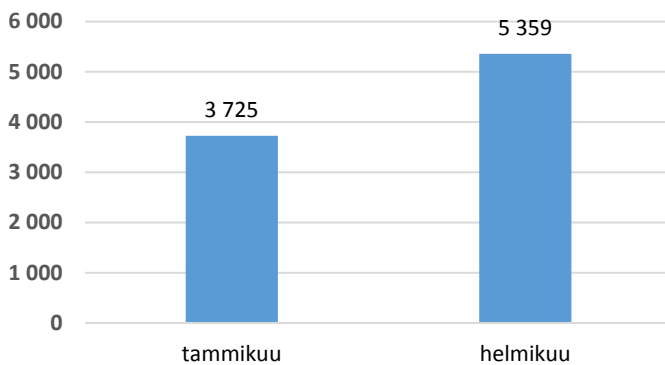
Toimeentulotuen eurot: tukilajit: täydentävä, ehkäisevä ja kuntouttava (kumulat.)

Tavoite 2017: 5 000 000

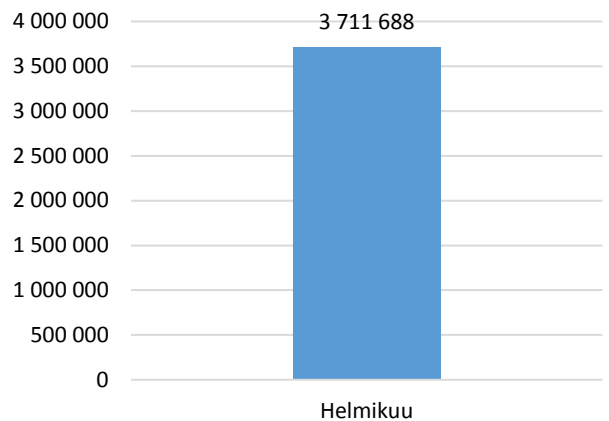


*Toimeentulotuki siirtynyt Kelaan vuoden 2017 alusta

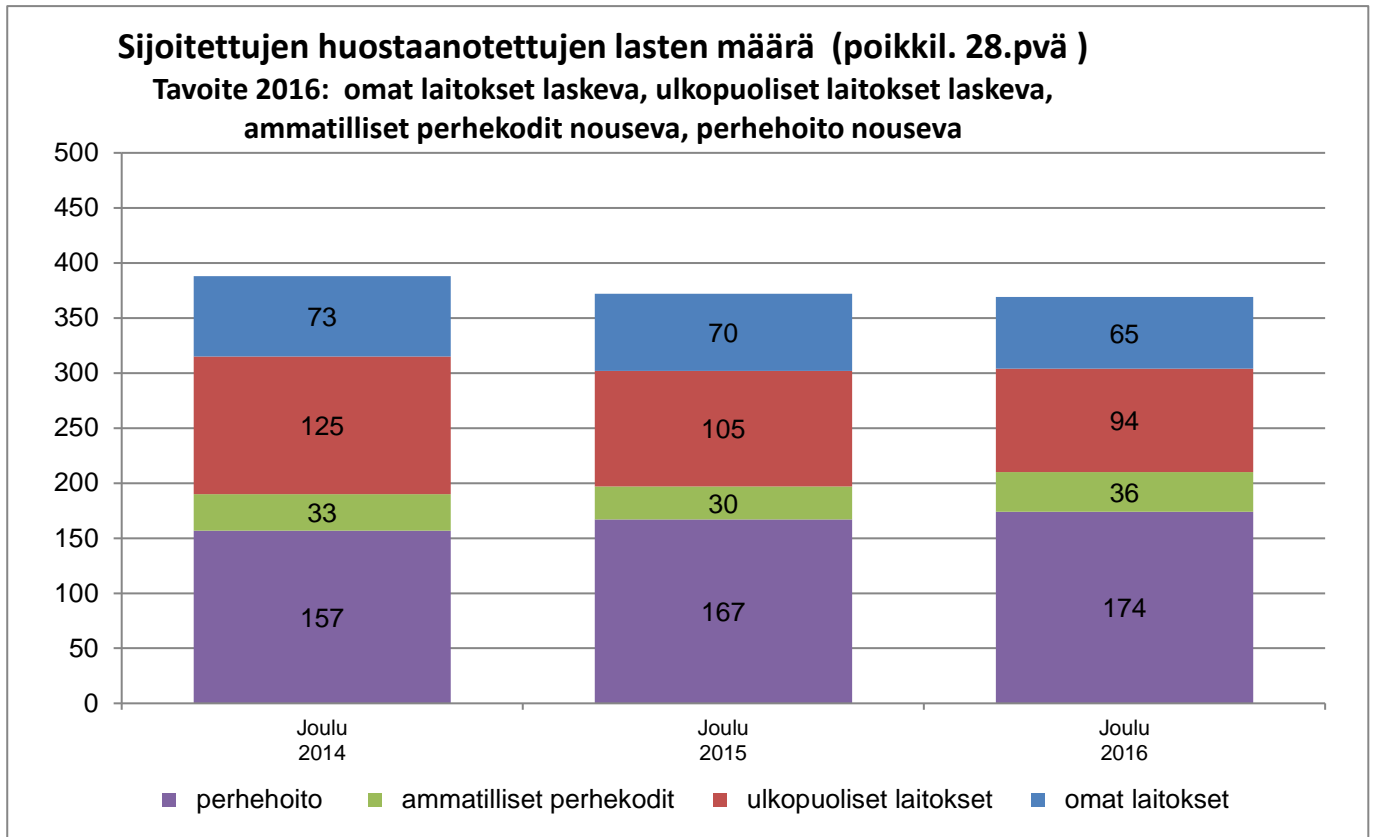
Perustoimeentulotuen saajakotitaloudet yhteensä 2017 (Kela)



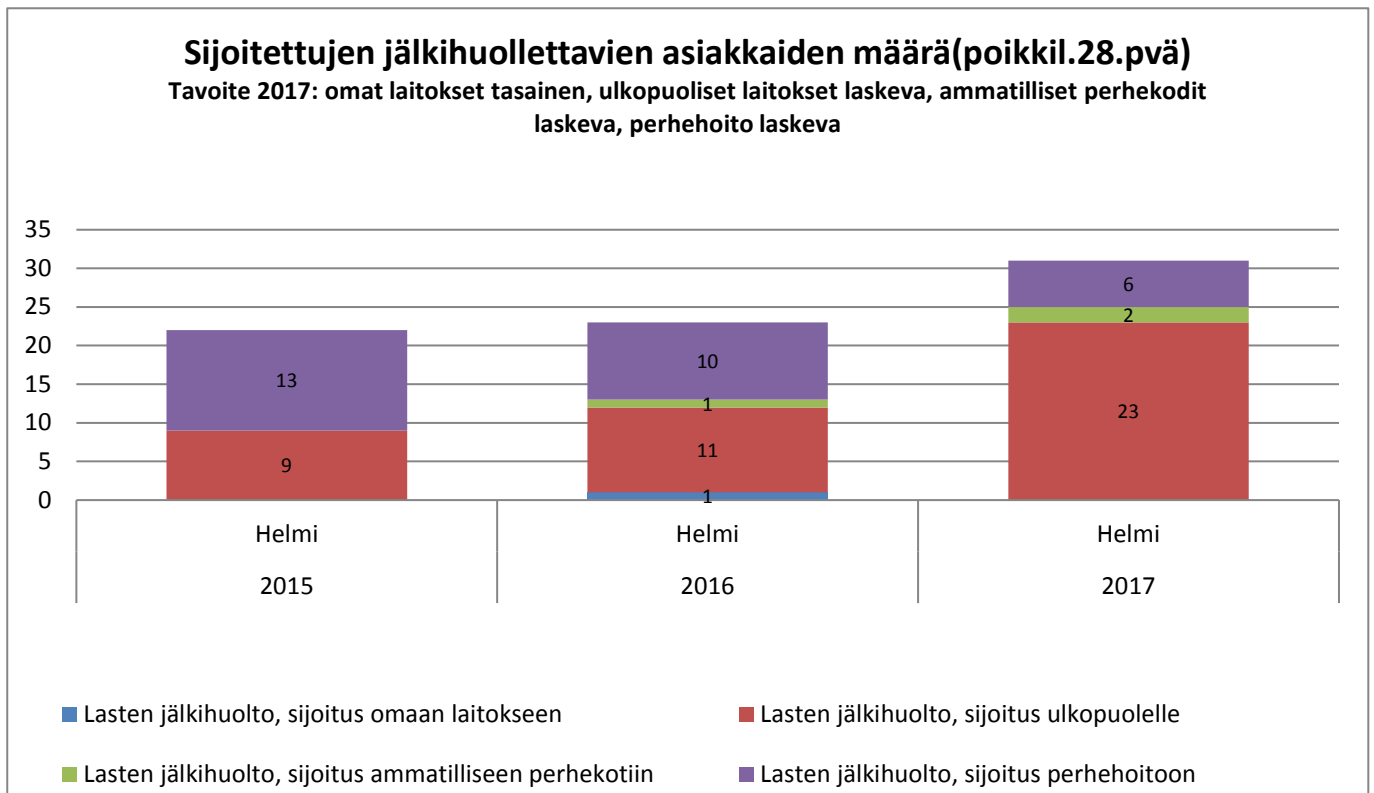
Toimeentulotuen menot 2017 (kumulat.) Kela



Sijaishuollon sosiaalityö

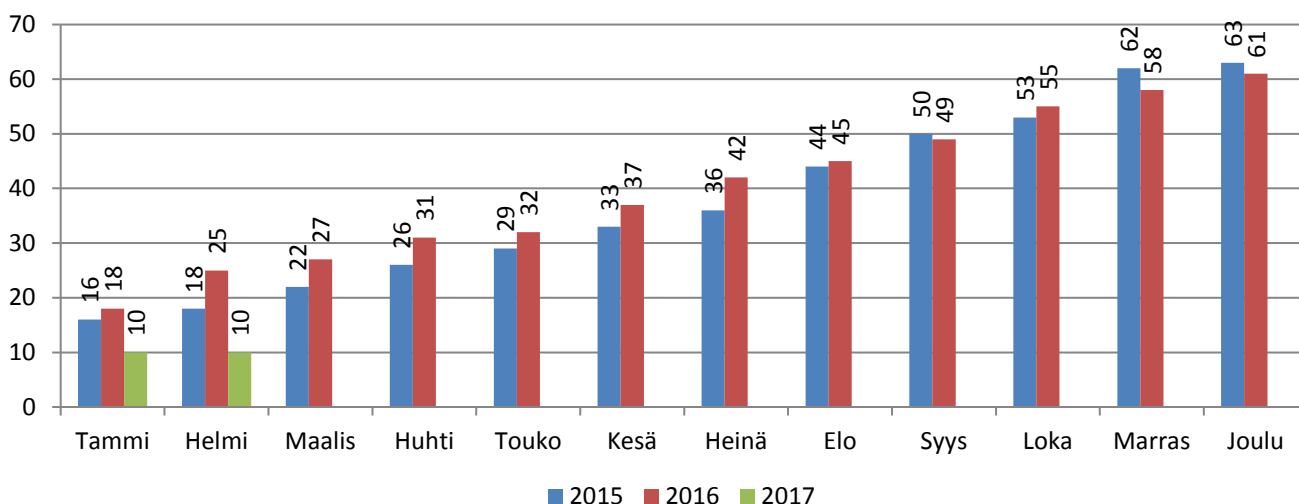


*Taulukossa jouluihin tiedot, koska uudempiä tietoja ei ole saatavilla.



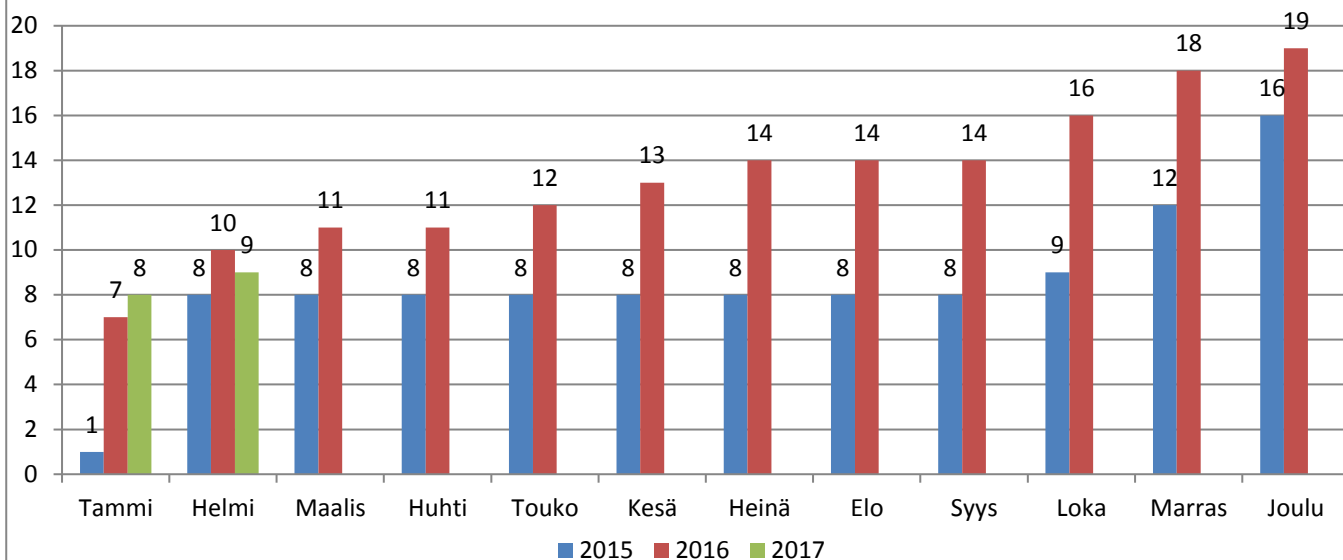
Avohuollon sijoitukset omiin vastaanottokoteihin (kumulat)

Tavoite; laskeva



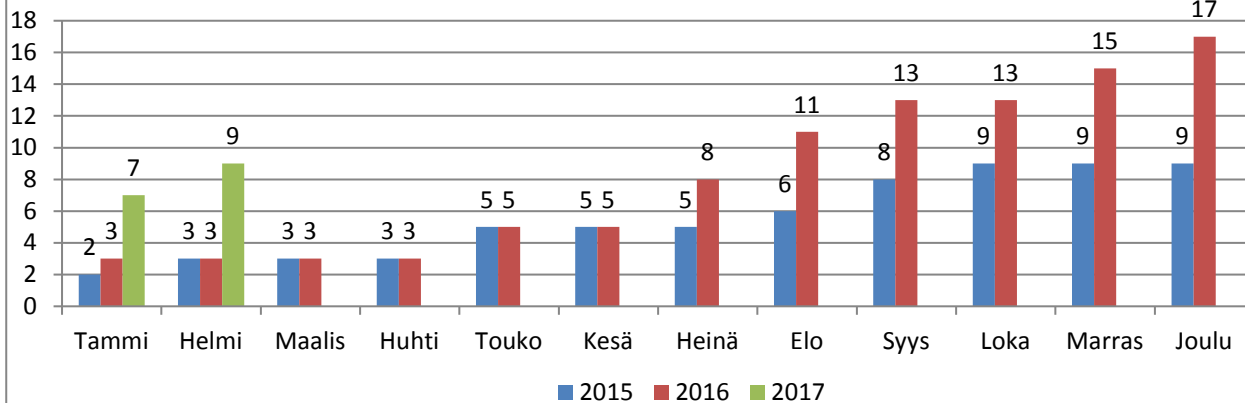
Avohuollon sijoitukset omiin pitkäaikaislaitoksiin (kumulat.)

Tavoite 2017 : laskeva



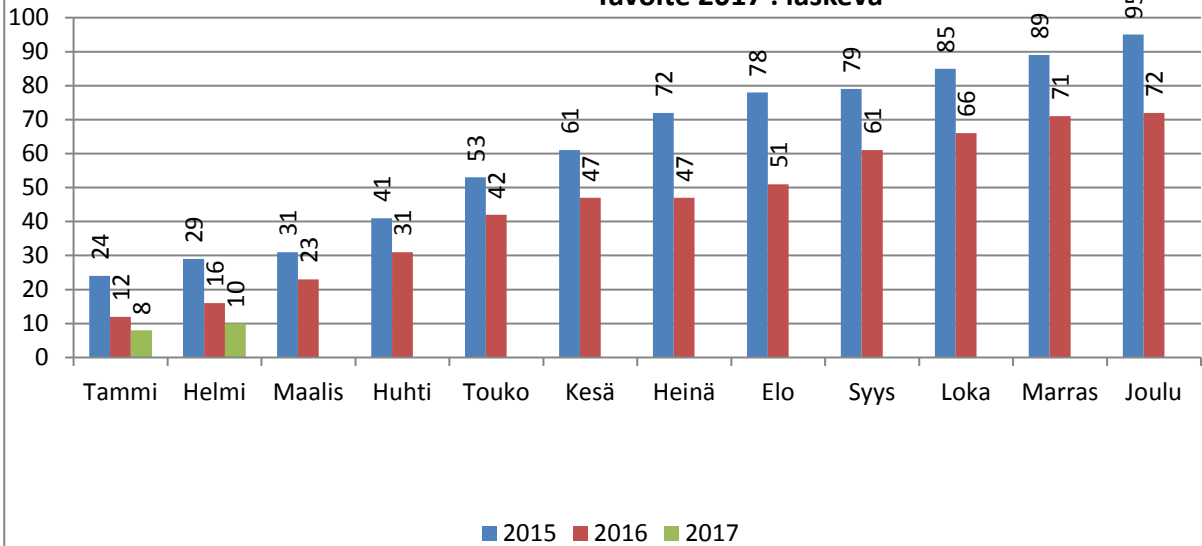
Avohuollon sijoitukset päivystysperheisiin (kumulat.)

Tavoite 2017: nouseva



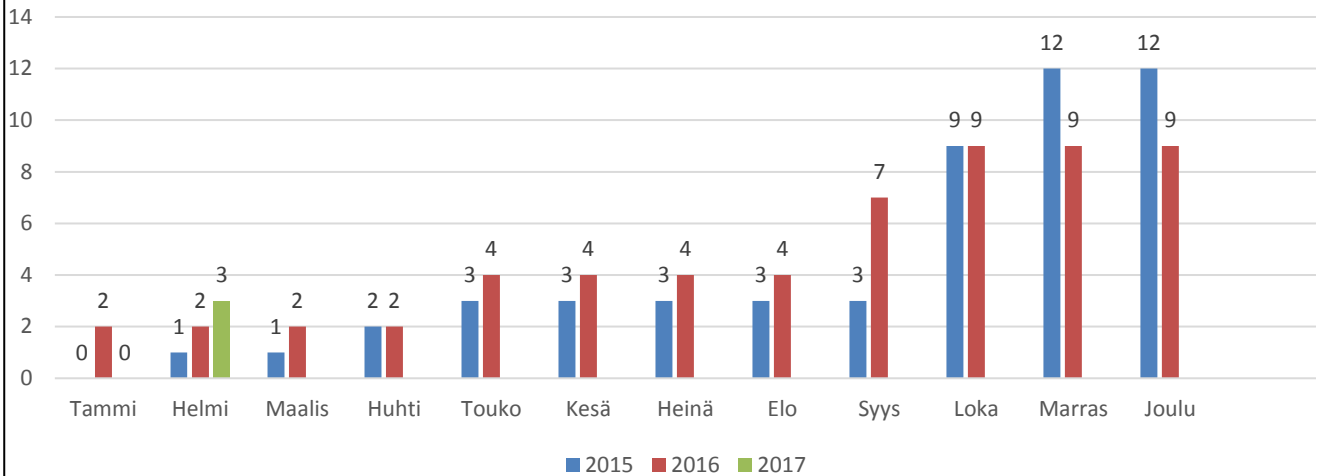
Kiireellinen sijoitus omiin vastaanottokoteihin (kumulat.)

Tavoite 2017 : laskeva



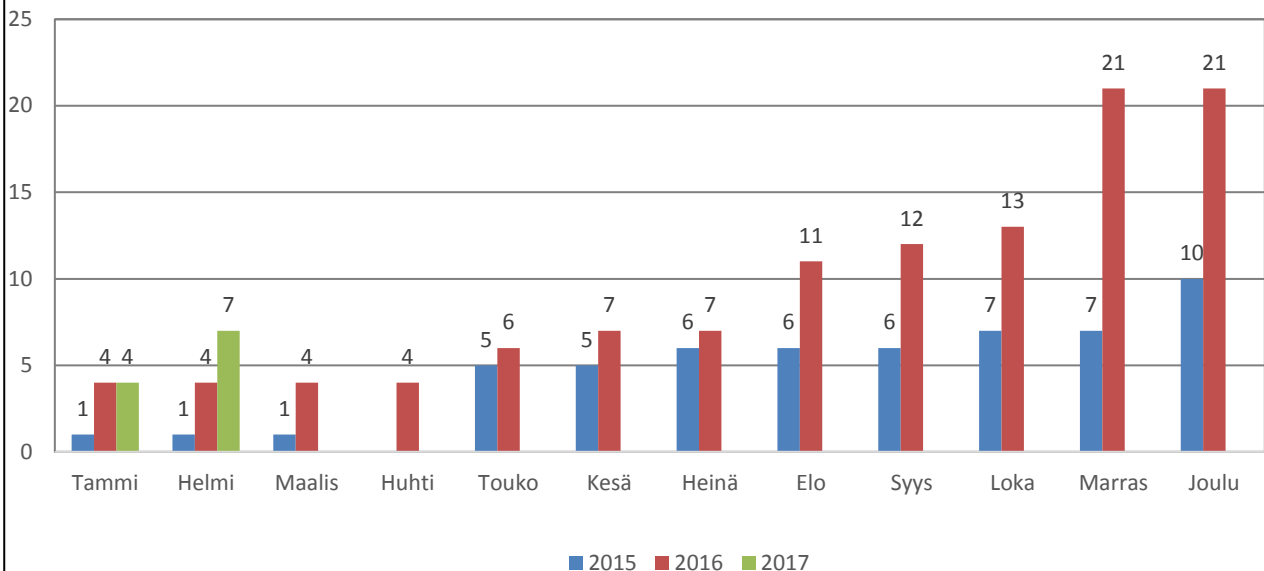
Kiireellinen sijoitus omiin pitkäaikaislaitoksiin (kumulat.)

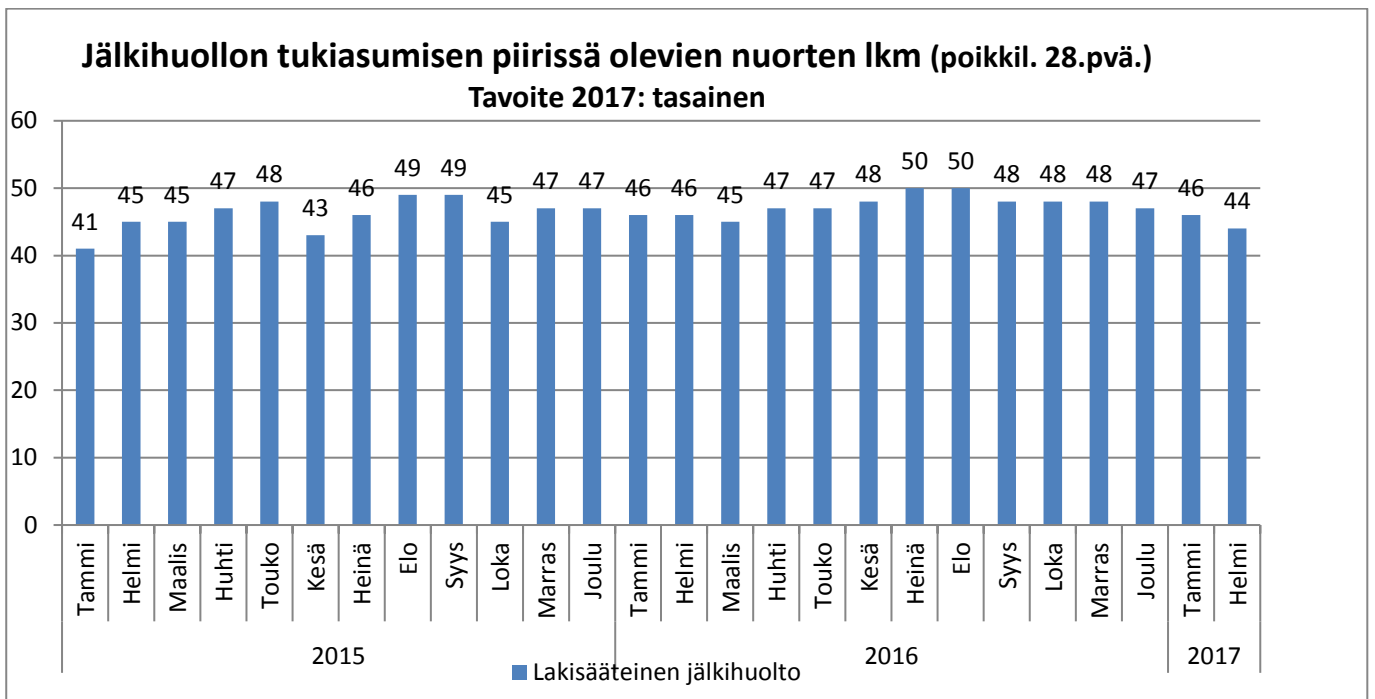
Tavoite 2017: laskeva



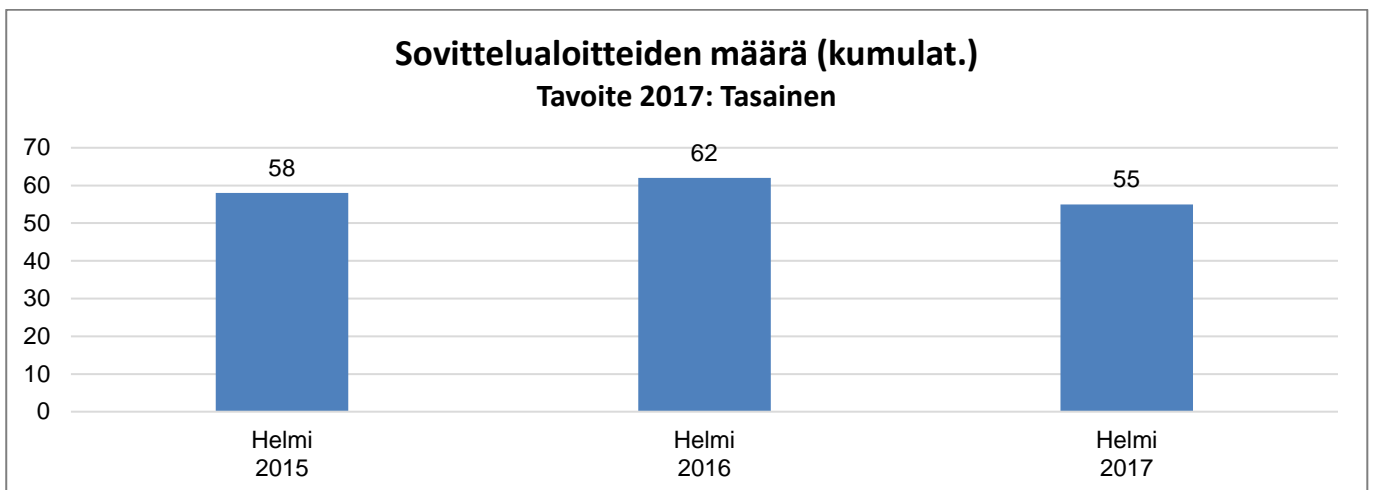
Kiireellinen sijoitus päivystysperheeseen (kumulat)

Tavoite 2017 : nouseva

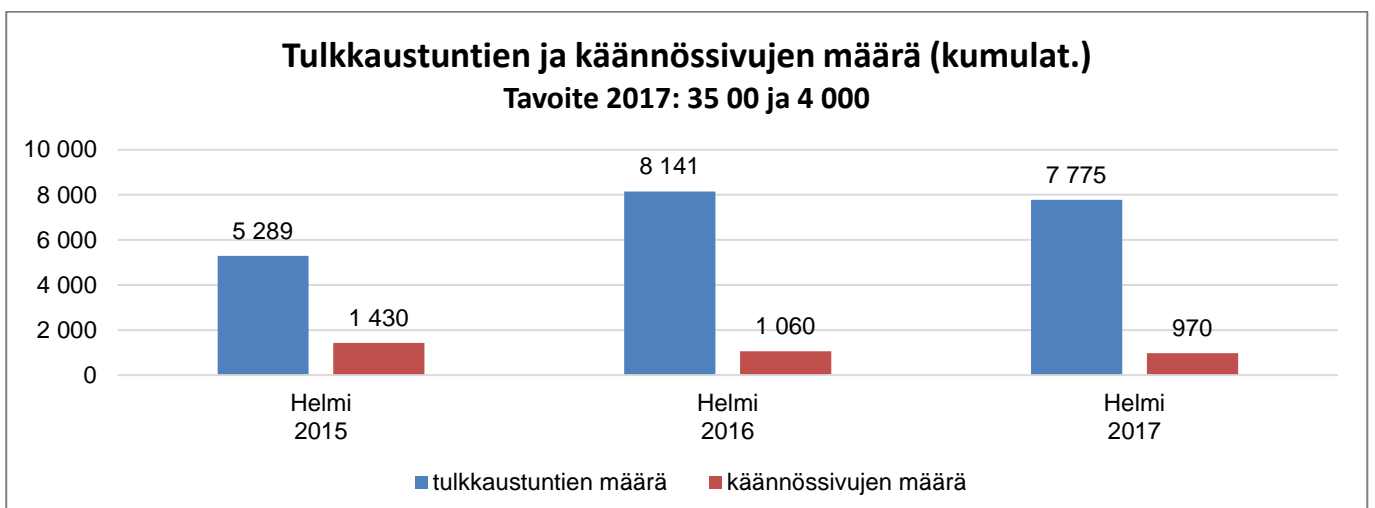




Varsinais-Suomen sovittelutoimisto

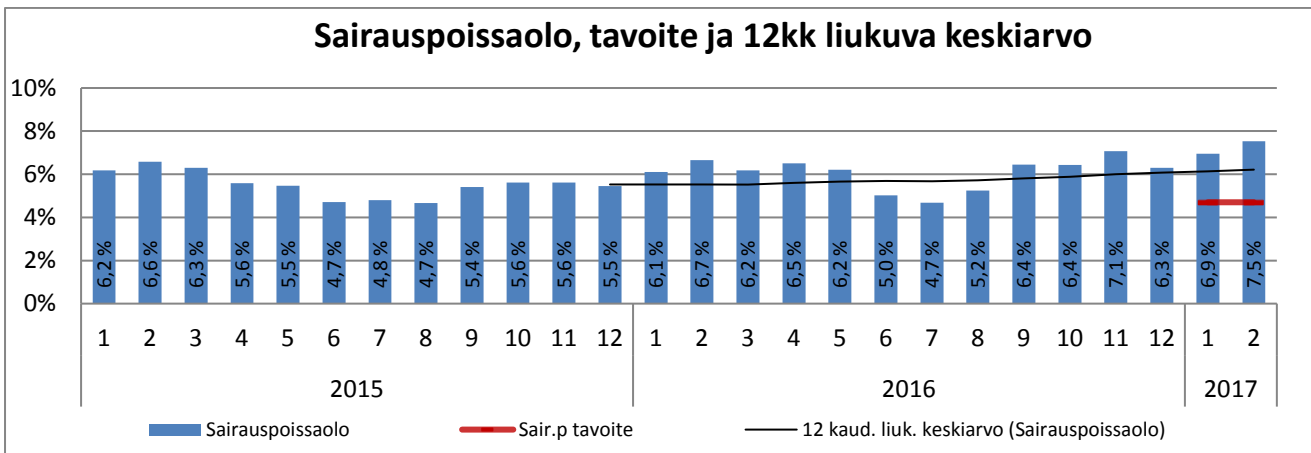
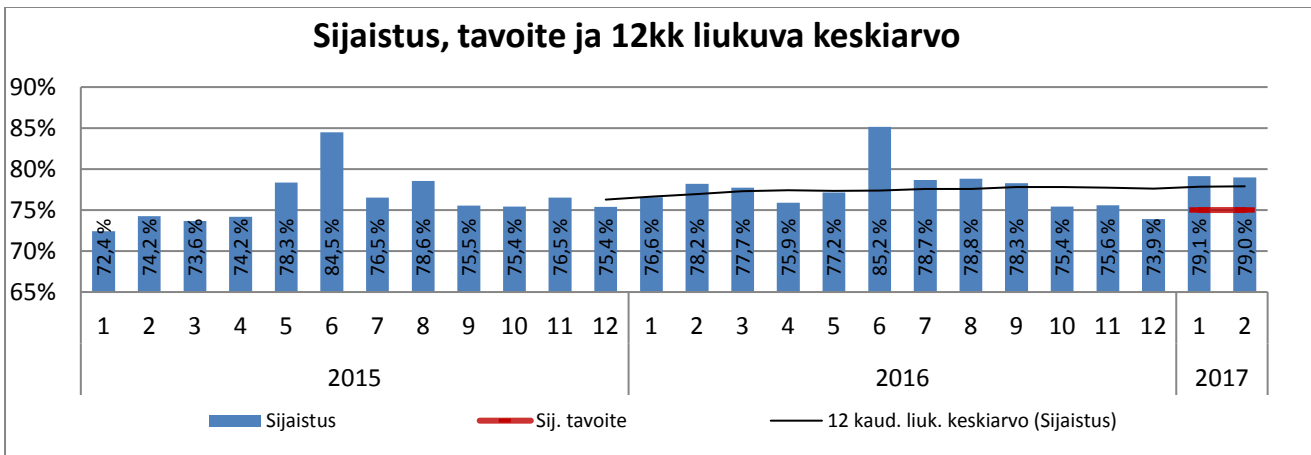
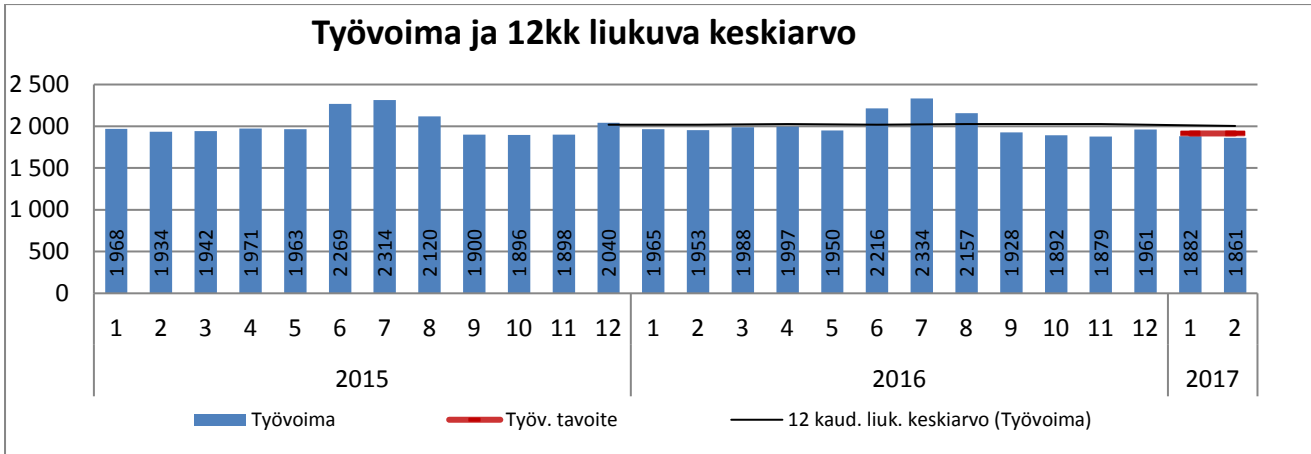


Turun seudun tulkkikeskus



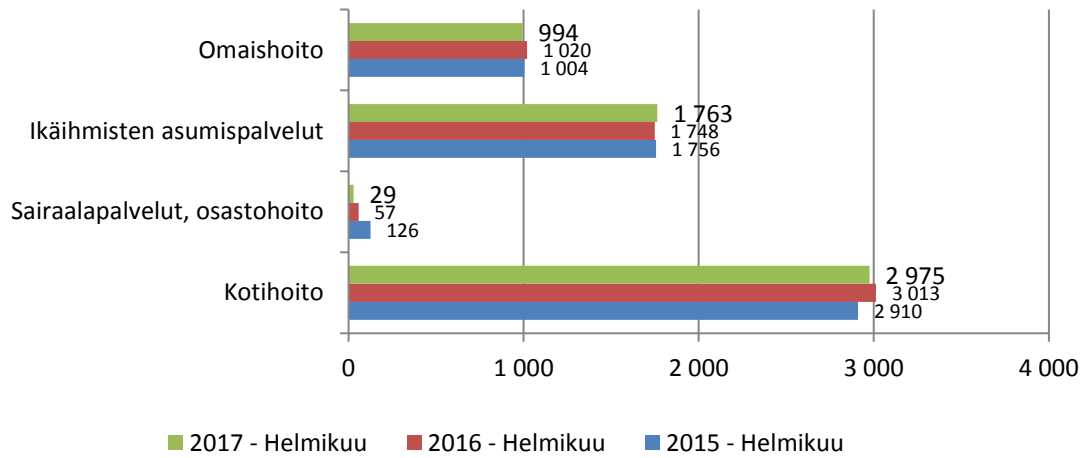
Vanhus- ja Vammaispalvelut

	Tilinpäätös	TA	Tot	TA	Tot	Tot-%	Poikkeama
	2015	2016	2015/1-12	2016/1-12	2016/1-12	Tot 2016 1-12/ TA2016	Tot 2016 1-12/ TA2016 1-12
TA-TULOT	-34 737 887 €	-33 823 729 €	-34 737 887 €	-33 823 729 €	-32 559 687 €	96,3 %	-1 264 042 €
TA-MENOT	179 493 869 €	180 317 621 €	179 493 869 €	180 317 621 €	172 562 788 €	95,7 %	7 754 833 €
Netto	144 755 982 €	146 493 891 €	144 755 982 €	146 493 891 €	140 003 101 €	95,6 %	6 490 790 €

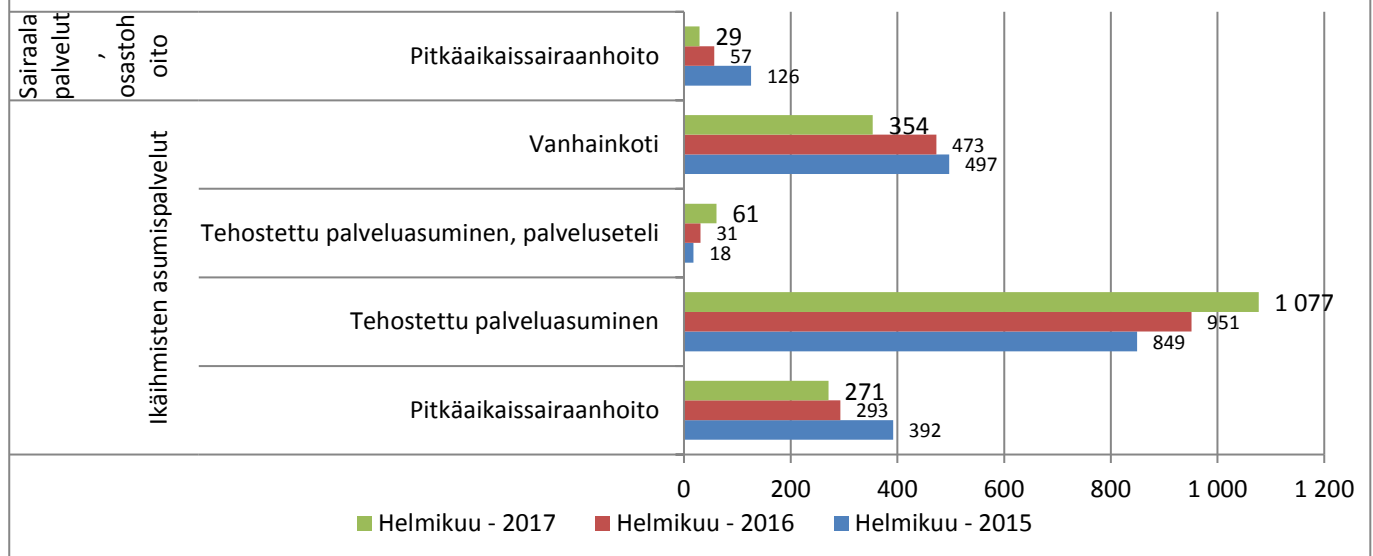


Vanhuspalvelut

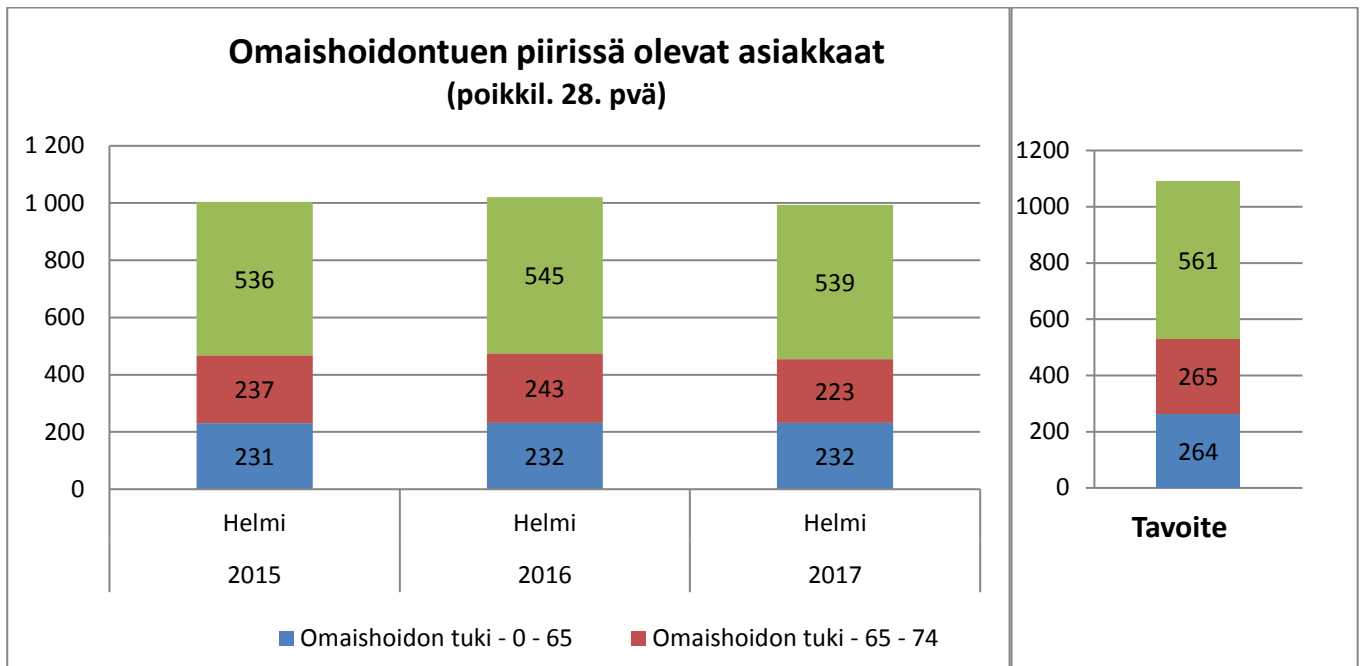
Pitkäaikaishoidon palvelurakenne toteuma (poikkil.28 pvä)



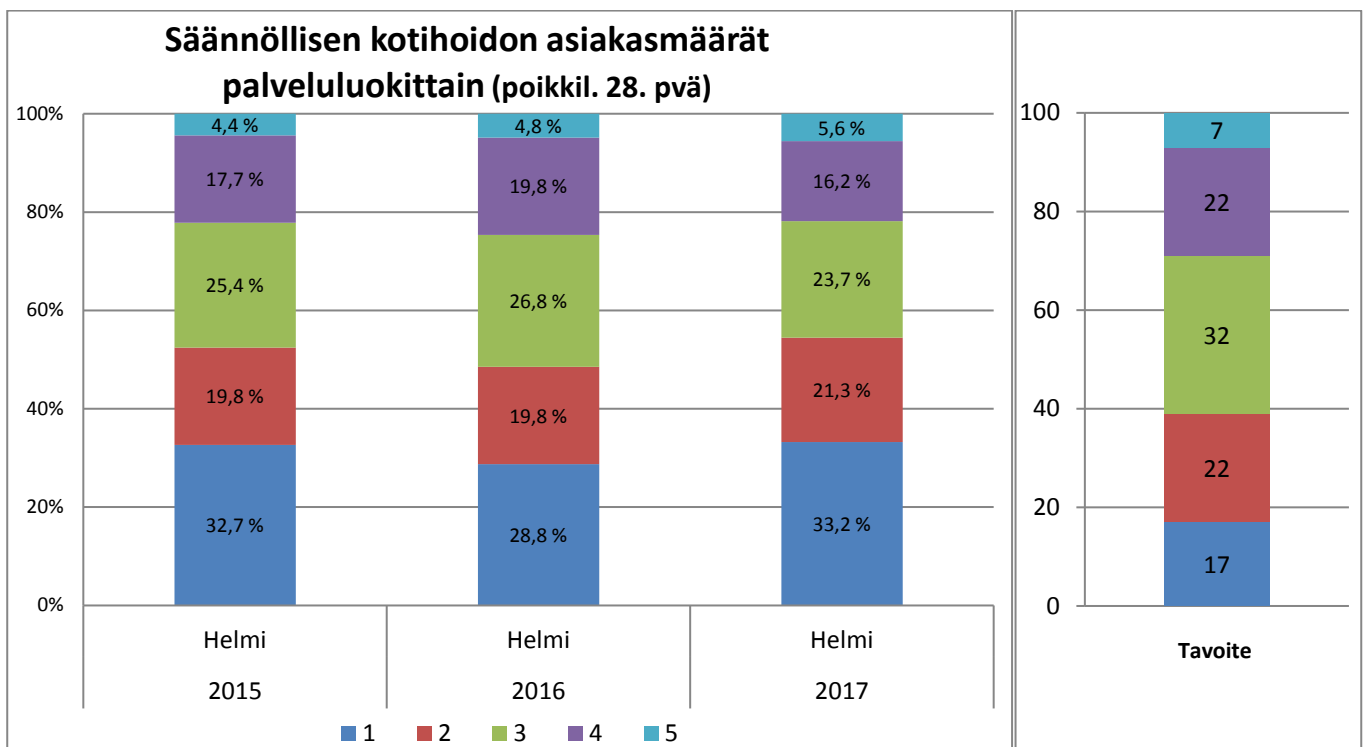
Ympäri vuorokautisen pitkäaikaishoidon palvelurakenne toteuma (poikkil. 28.pvä)



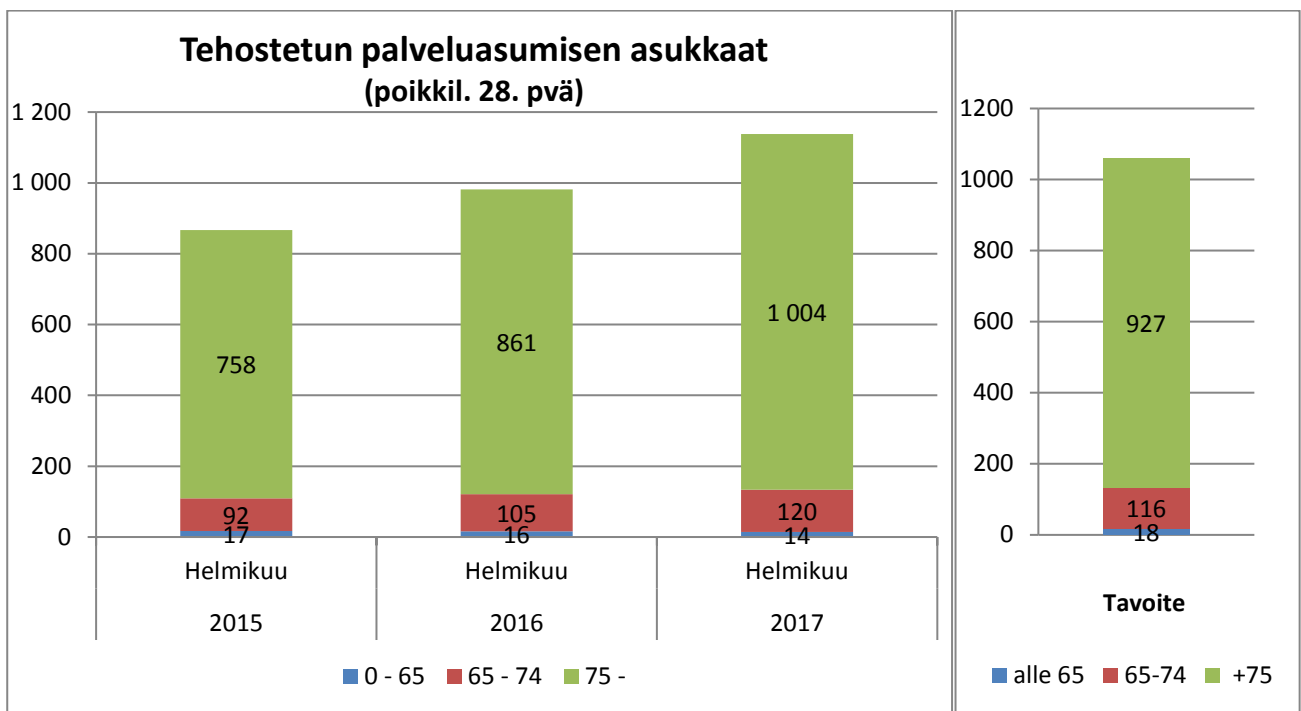
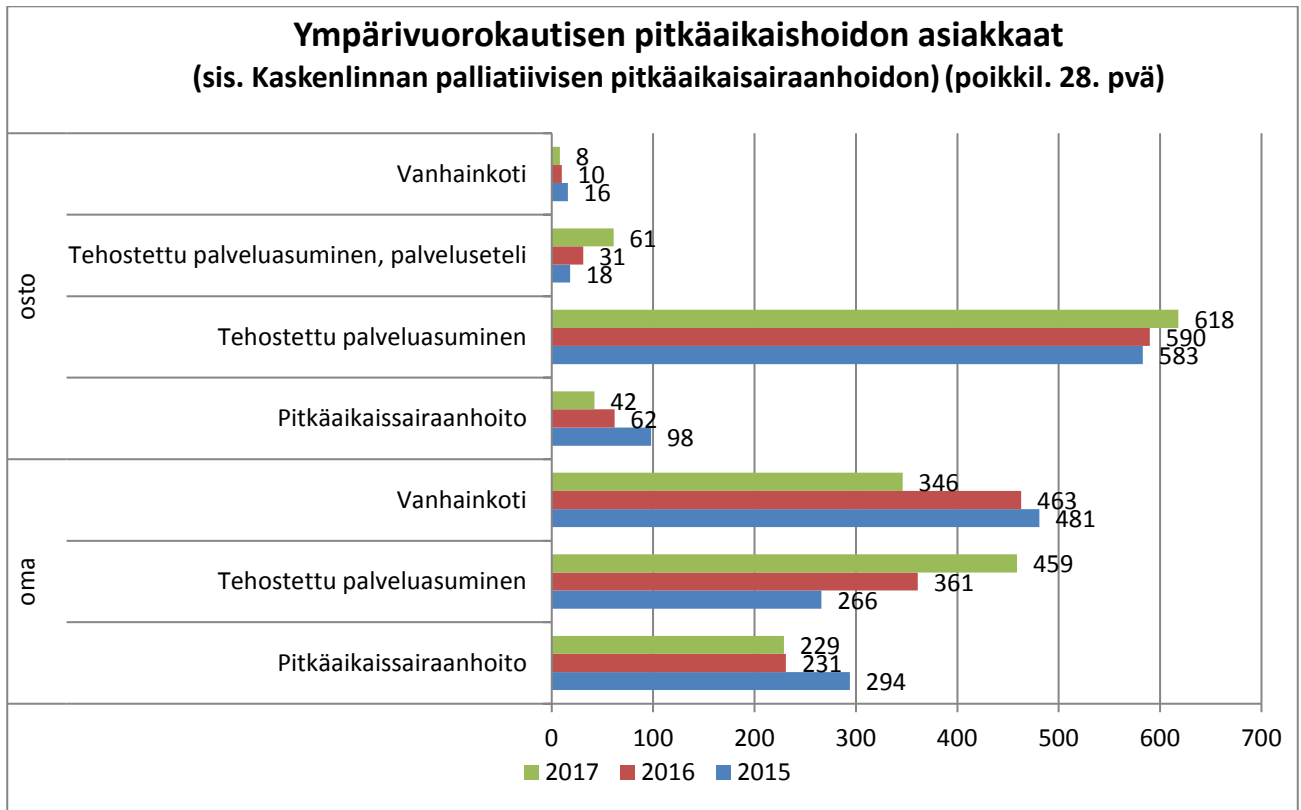
Omaishoito



Kotihoito

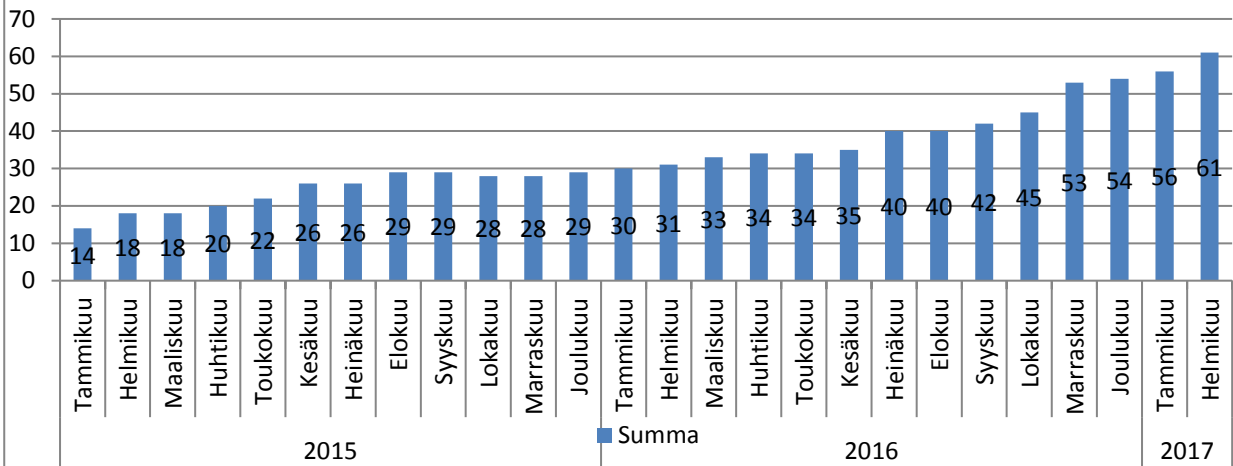


Vanhusten asumispalvelut

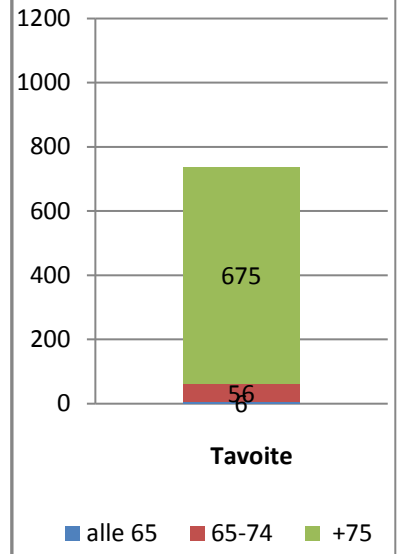
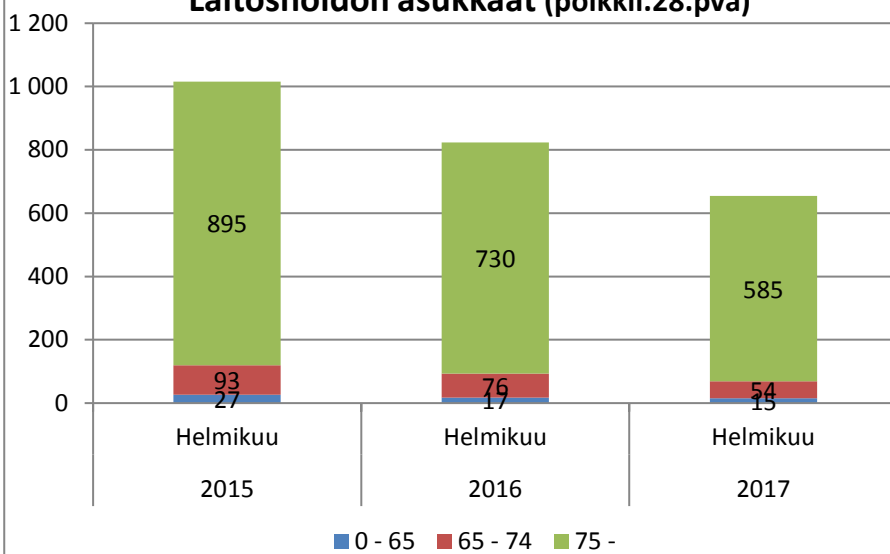


Tehostetun palveluasumisen palveluseteliasiakkaat (poikkil. 28.pvä)

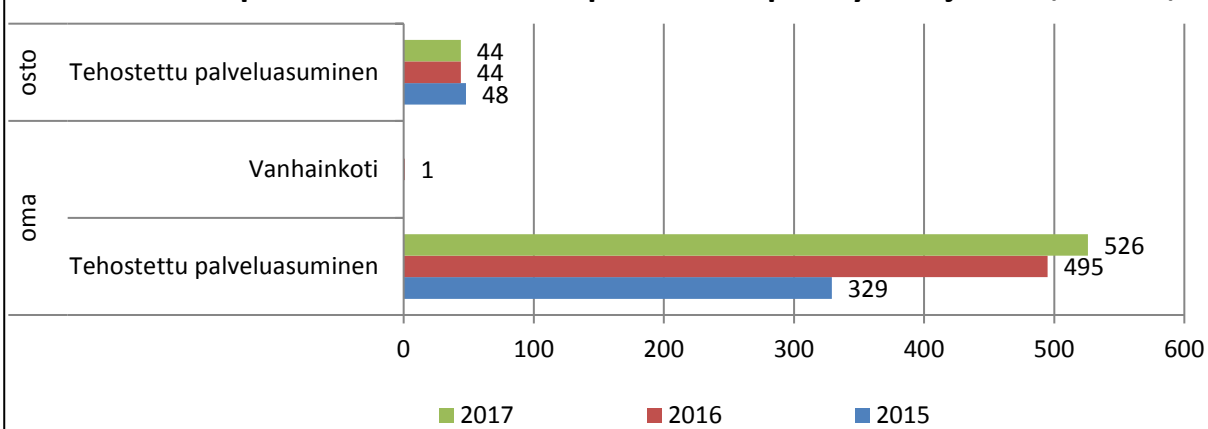
Tavoite: 50



Laitoshoidon asukkaat (poikkil.28.pvä)

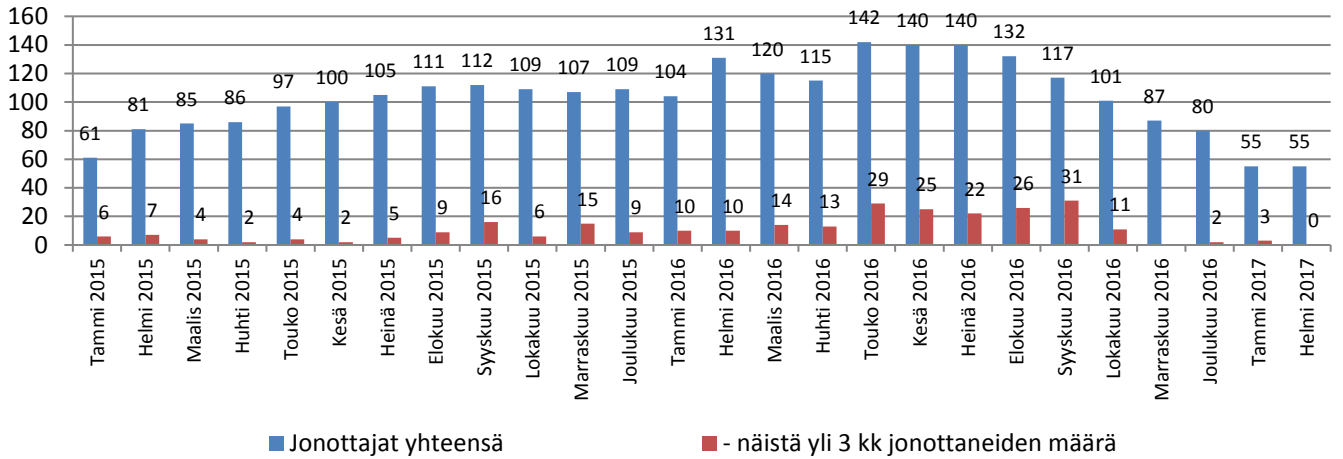


Ympäri vuorokautinen tilapäishoidon päättyneet jaksot (kumulat)

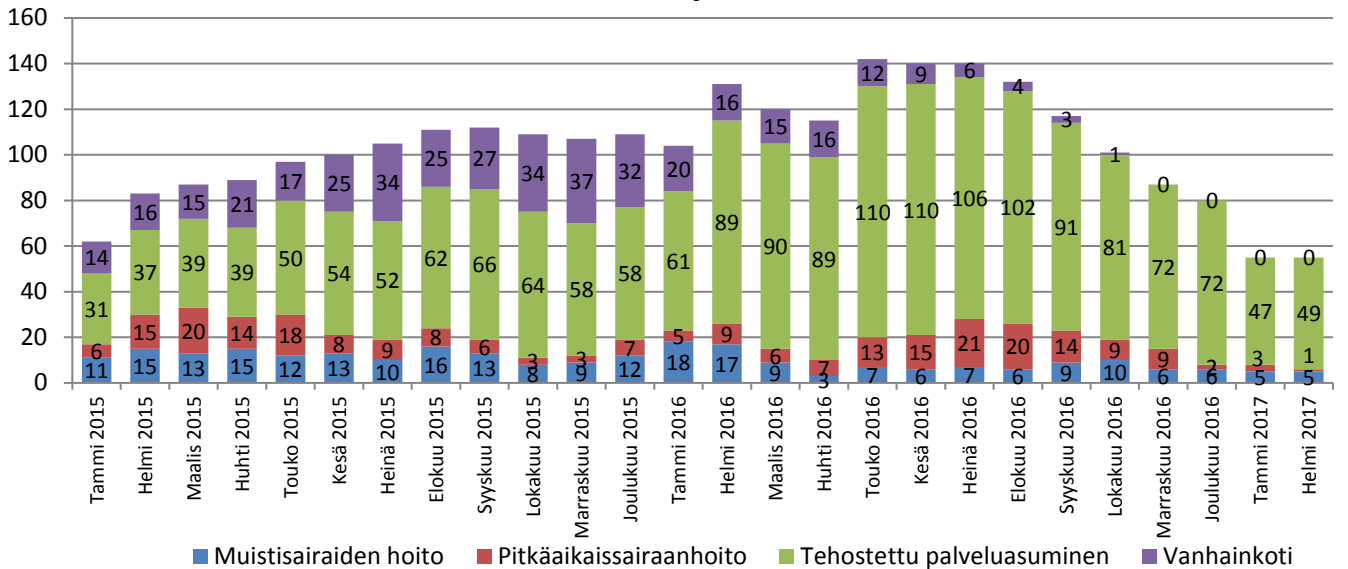


Vanhusten asumispalveluihin jonottajat (poikkil.)

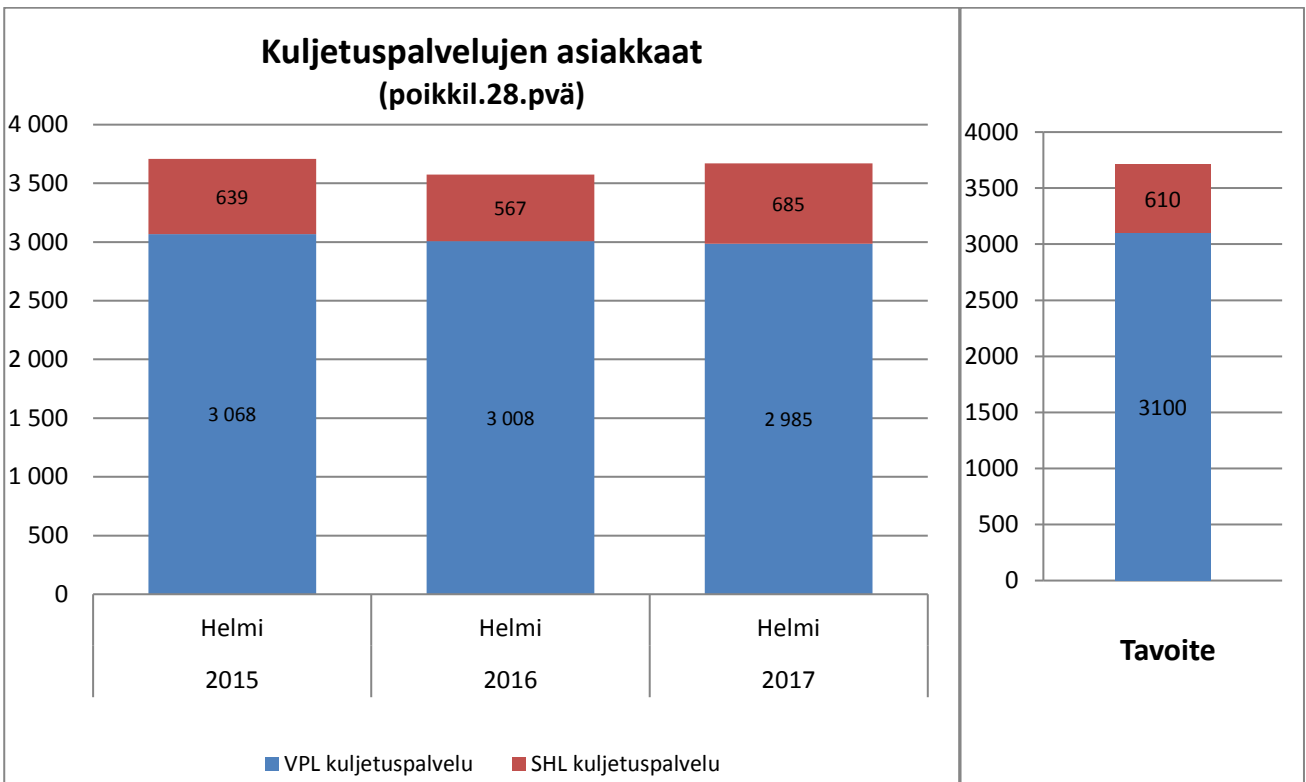
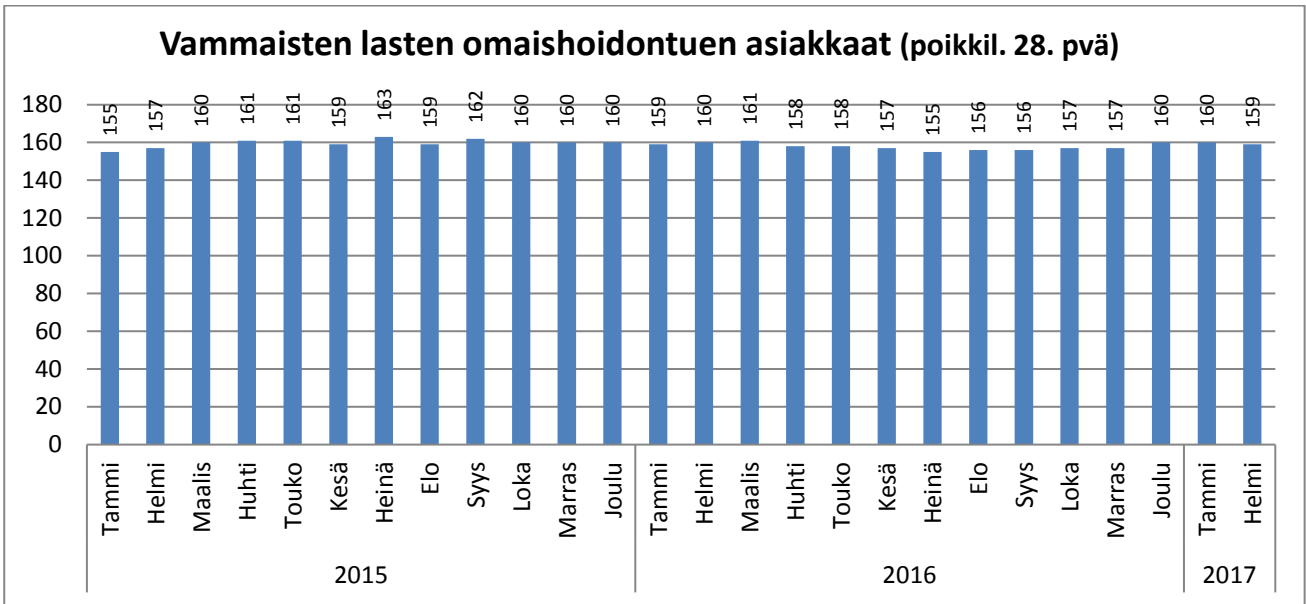
Tavoite 2017: < 80



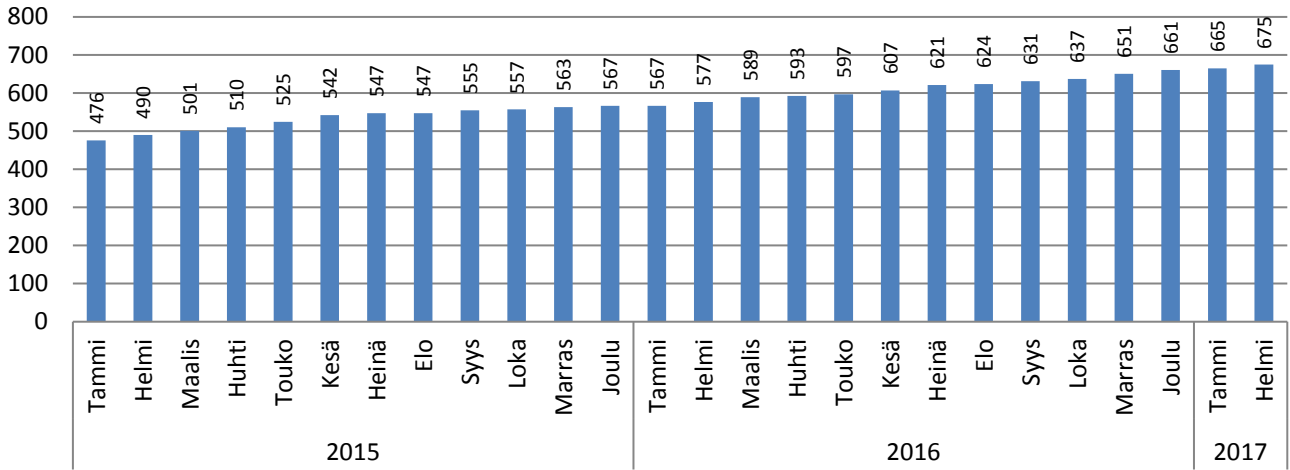
Asiakasmäärät eri jonoissa (poikkil.)



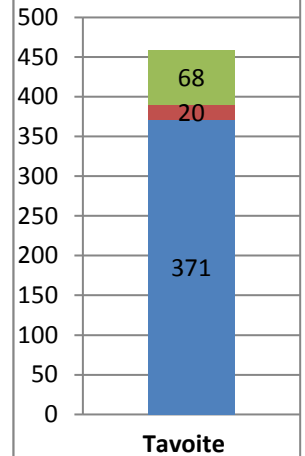
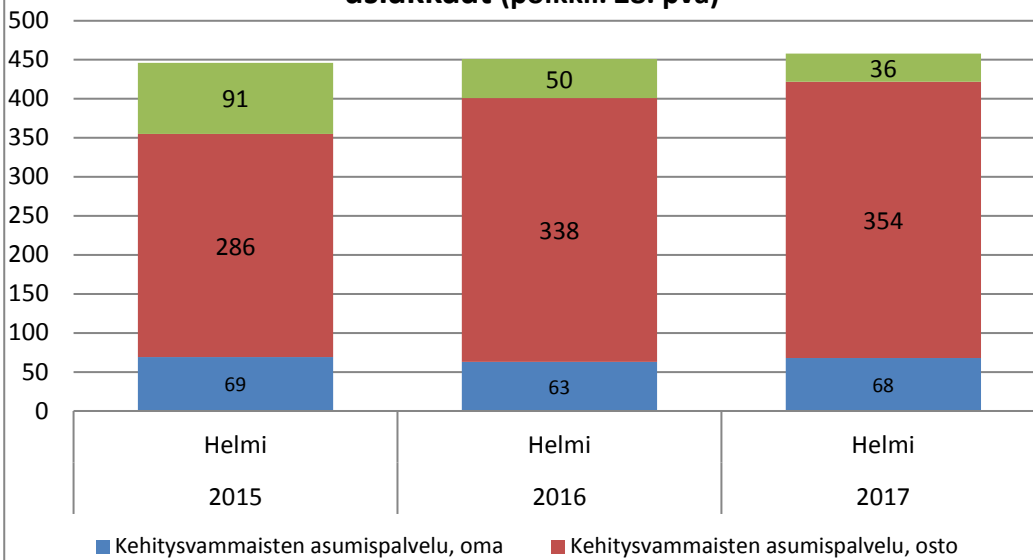
Vammaispalvelut



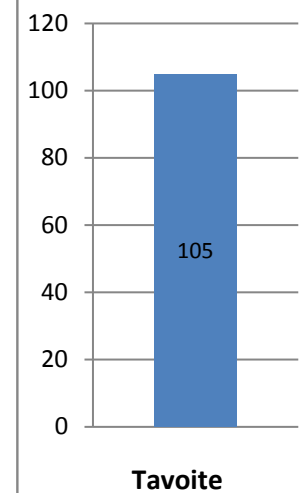
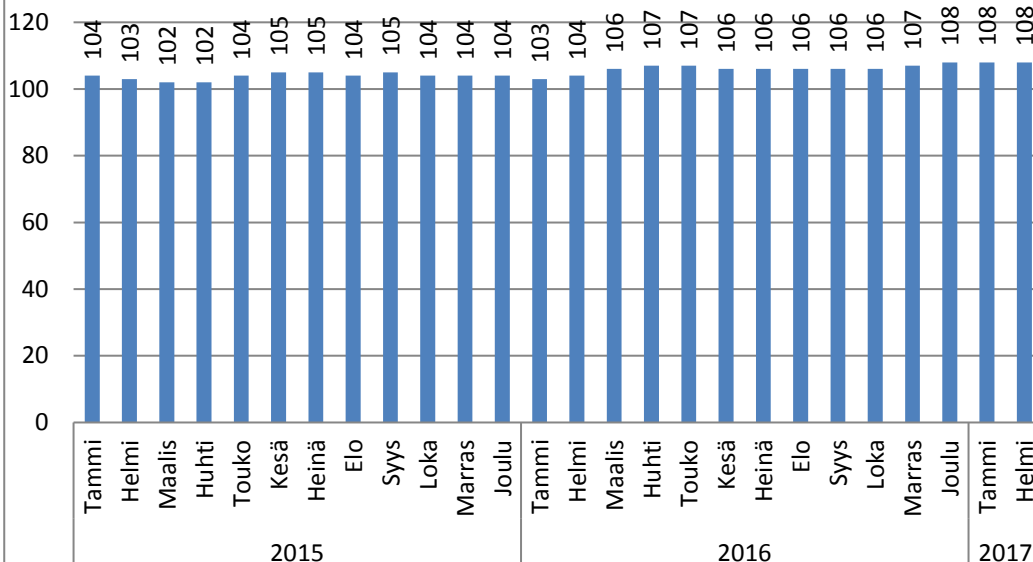
Vaikeavammaisten henkilökohtaisen avun asiakkaat (poikkil. 28 pvä)



Kehitysvammaisten laitos- ja asumispalvelujen asiakkaat (poikkil. 28. päivä)

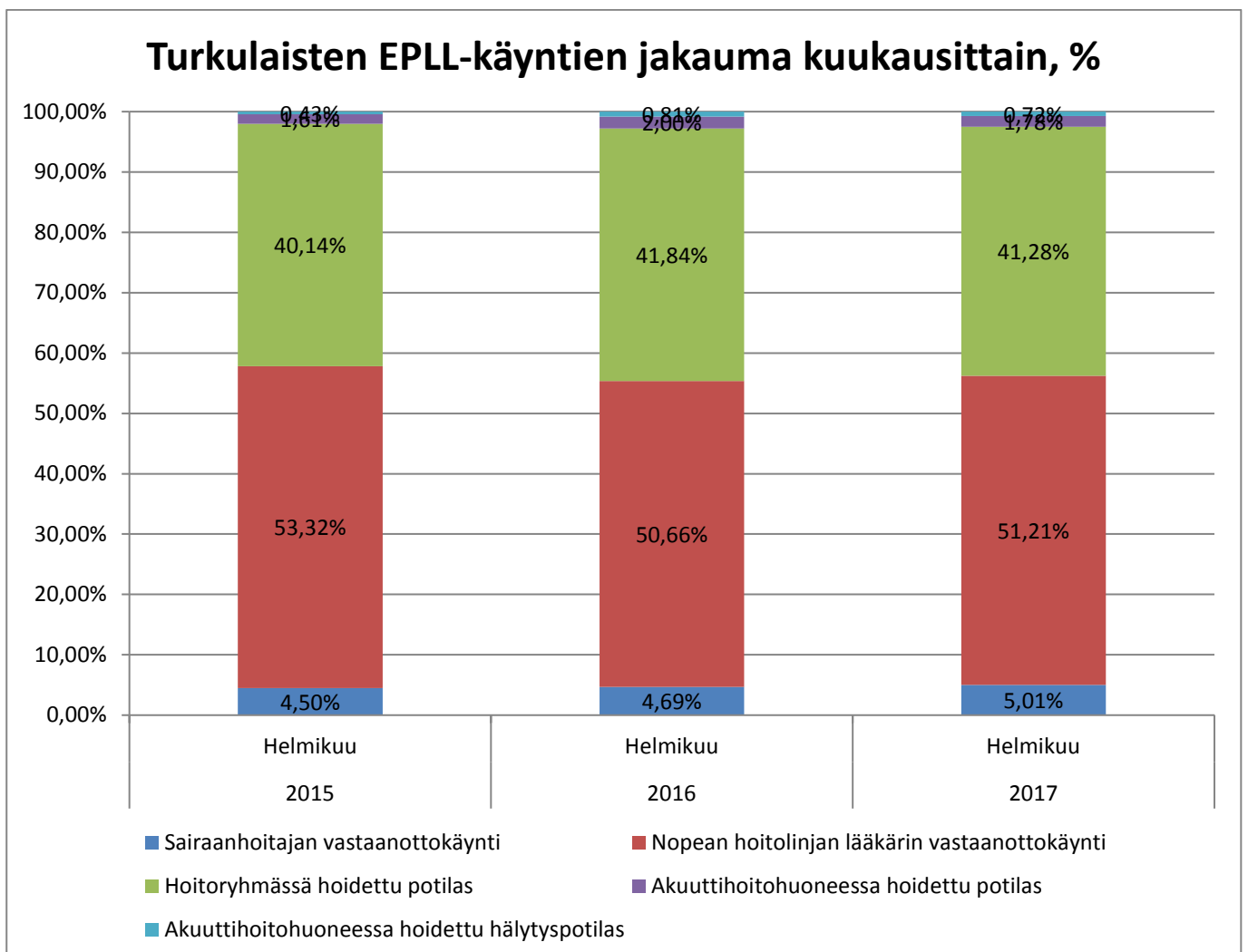
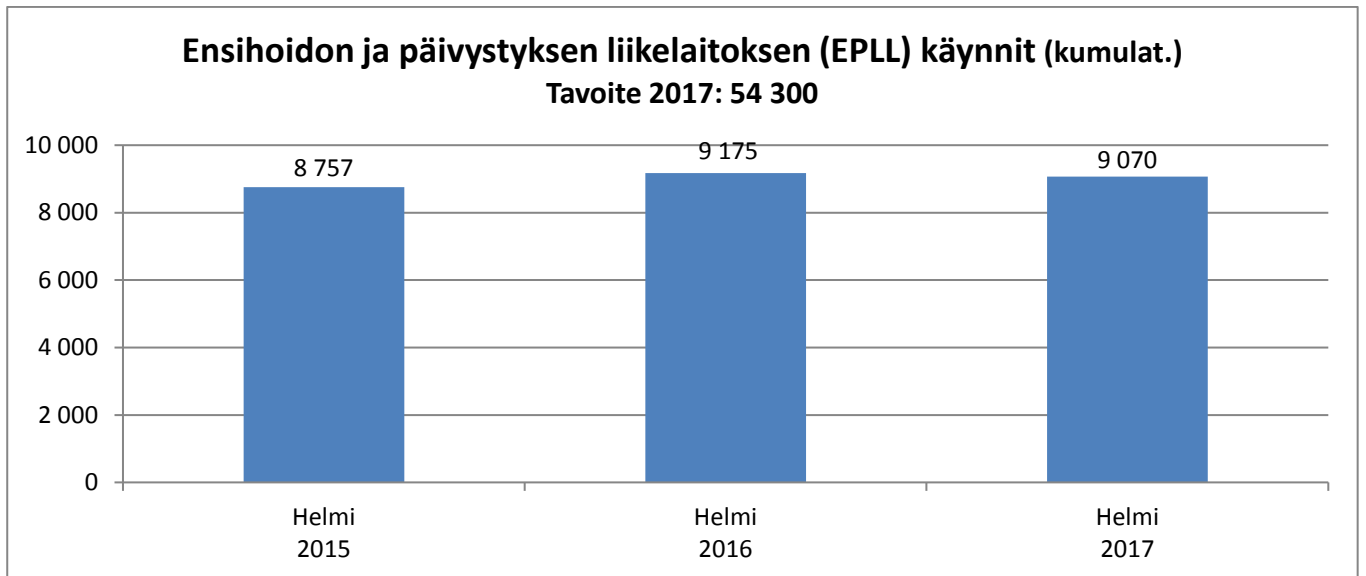


Vaikeavammaisten palveluasuminen asiakkaat (Poikkil.28.pvä)

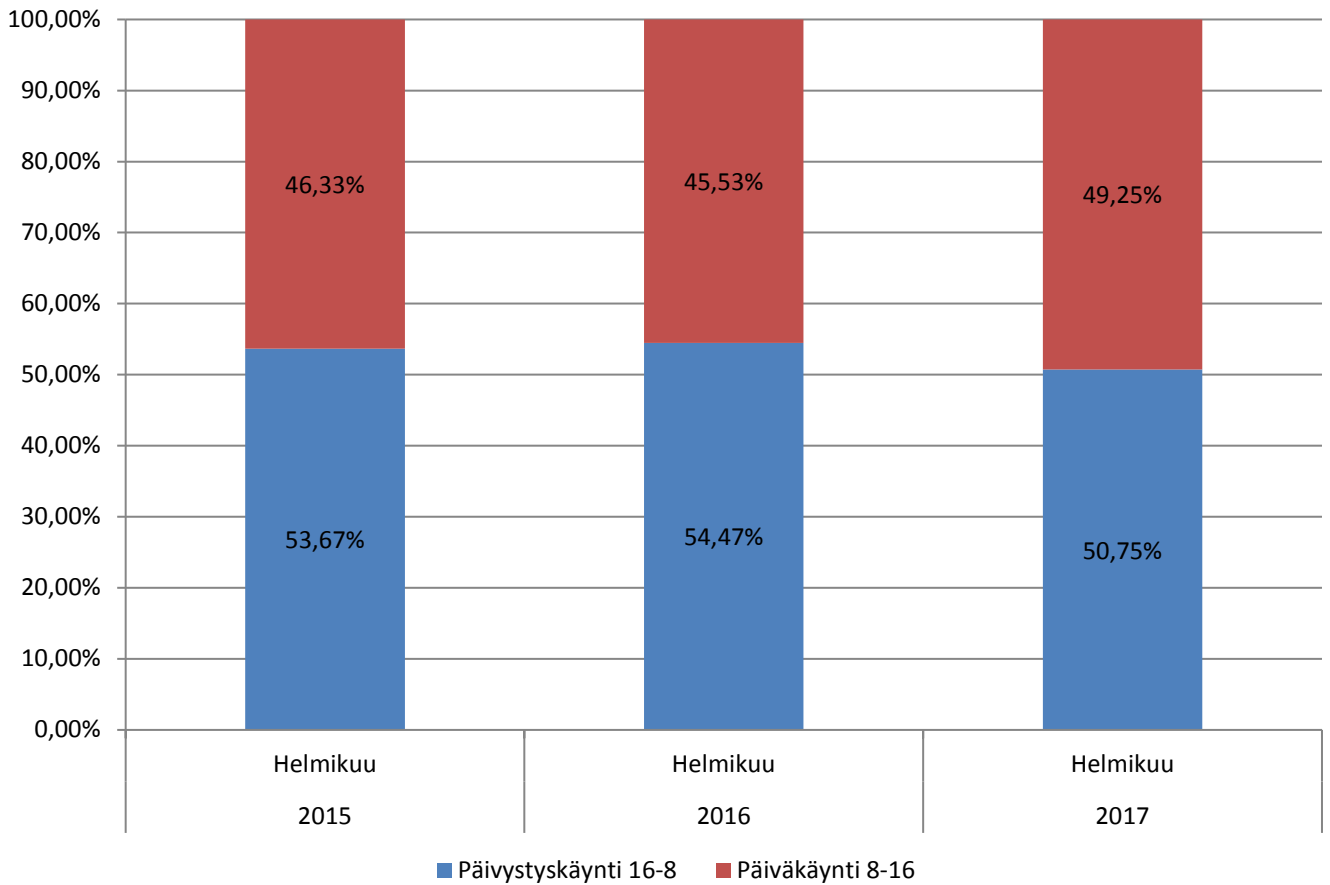


Sairaanhoitopiiri

	Tilinpäätös 2016	TA 2017	Tot 2016/1-2	TA 2017/1-2	Tot 2017/1-2	Tot-% Tot 2017 1-2/ TA2017	Poikkeama Tot 2017 1-2/ TA2017 1-2
TA-TULOT							0 €
TA-MENOT	193 117 070 €	191 013 066 €	31 964 616 €	31 835 511 €	32 028 274 €	16,8 %	-192 763 €
Netto	193 117 038 €	191 013 066 €	31 964 616 €	31 835 511 €	32 028 274 €	16,8 %	-192 763 €

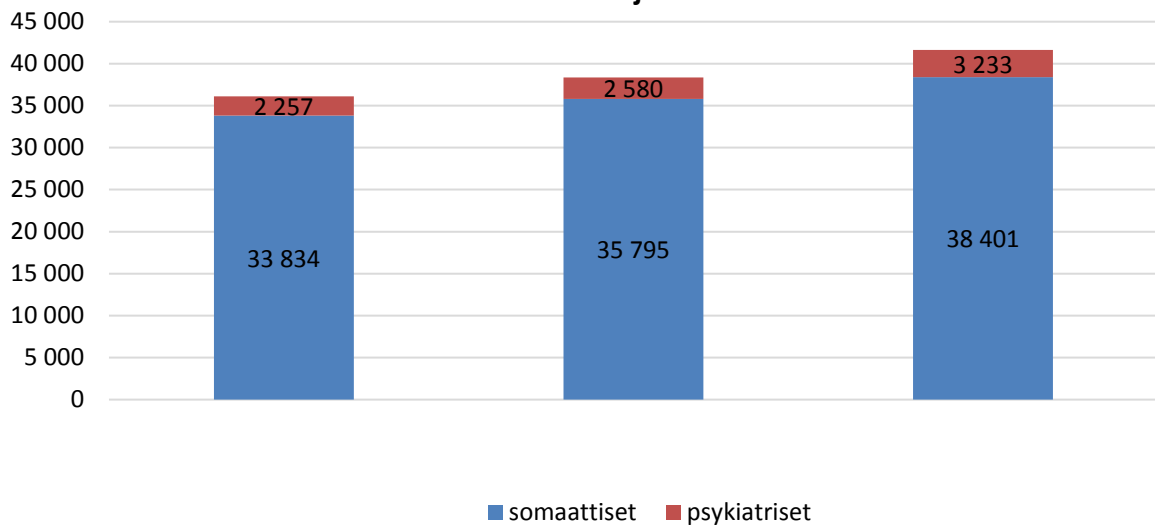


Turkulaisten käyntien jakauma ajankohdan mukaan kuukausittain

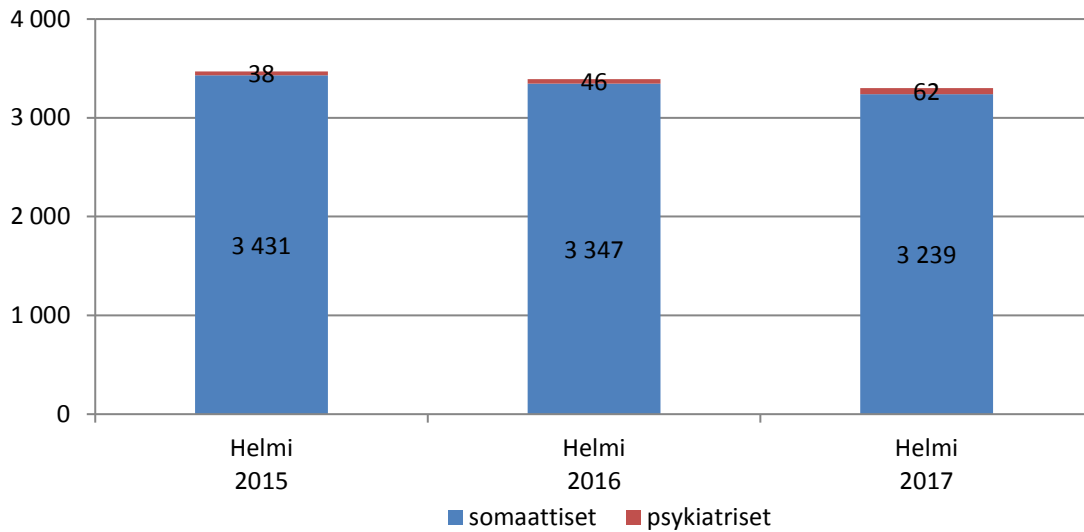


Avohoitokäynnit (kumulat.)

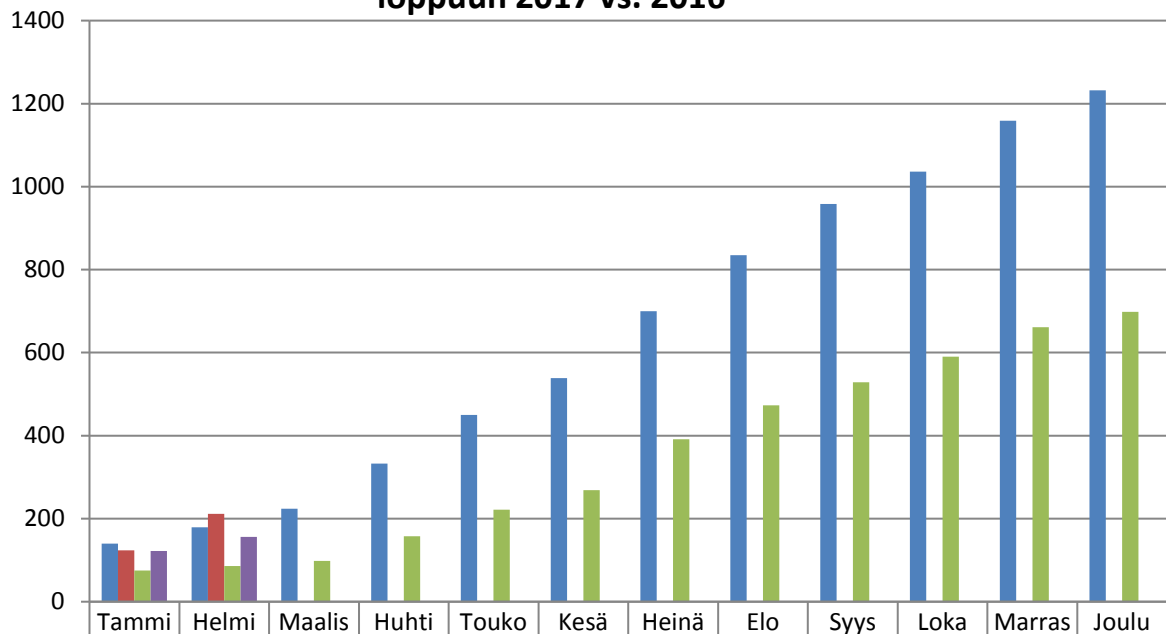
Tavoite 2017: 235 000 ja 18 700



Hoitojaksot (kumulat.) Tavoite 2017: 20 700 ja 220



Siirtoviivepäivien kertymät vuoden alusta tarkastelukuukauden loppuun 2017 vs. 2016



	Tammi	Helmi	Maalis	Huhti	Touko	Kesä	Heinä	Elo	Syys	Loka	Marras	Joulu
■ 2016 1-2	140	179	224	333	450	539	700	835	958	1036	1159	1232
■ 2017 1-2	124	212										
■ 2016 3+	75	86	98	158	222	269	391	473	529	590	661	698
■ 2017 3+	122	156										

Selitteet:

1-2 = normaalihintaiset siirtoviivepäivät kertymä vuoden alusta tarkastelukuukauden loppuun.

3+ = yli 3 vrk jatkohoitoa odottaneiden korotettuhintaisten siirtoviivepäivien kertymä vuoden alusta tarkastelukuukauden loppuun.

Turkulaisten lähetteet (kumulat.)

Tavoite 2017: 37 000

