

TURKU



HYVINVOINTITOIMIALA

Kuukausiseuranta

Syyskuu

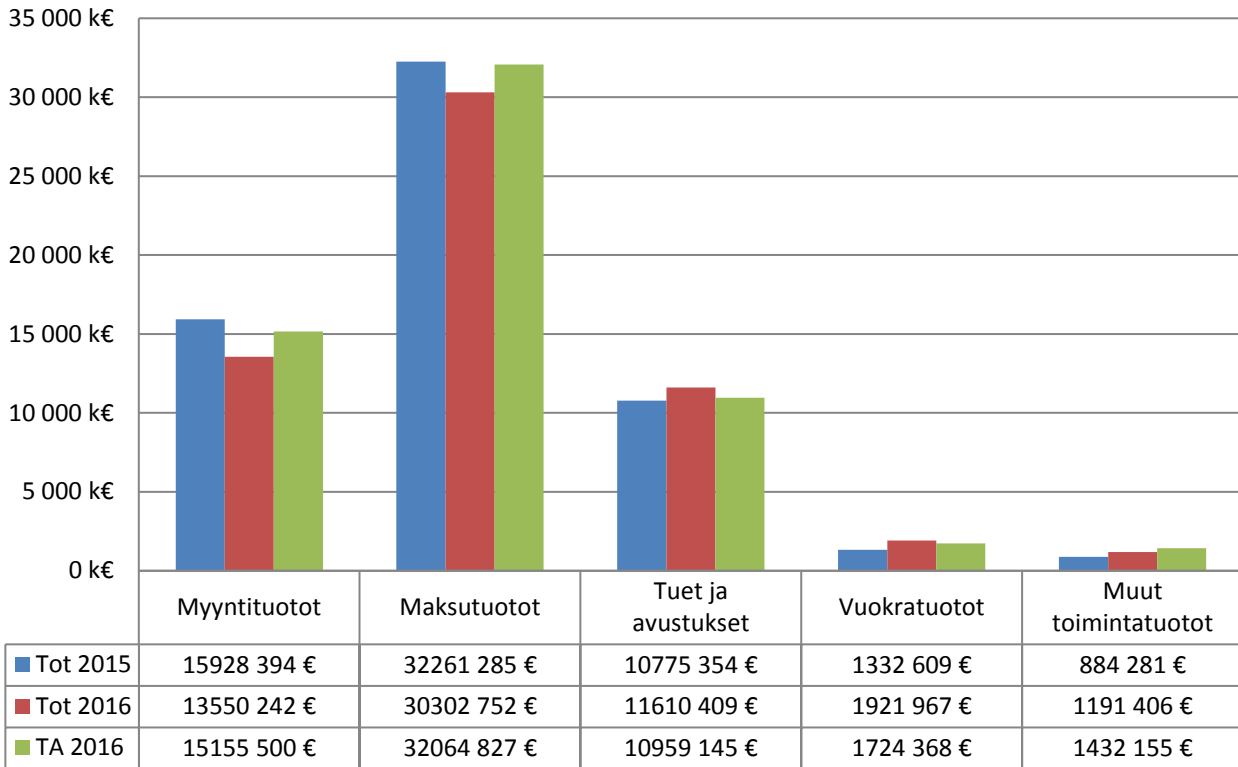
15.10.2016

HYVINVOINTITOIMIALA

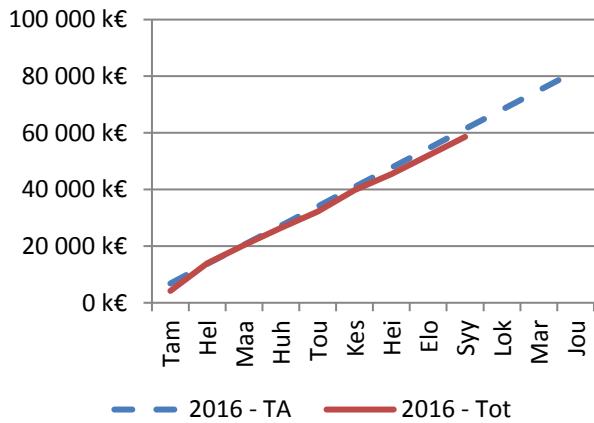
	Tilinpäätös	TA	Tot			Tot-% ^c	Poikkeama
	2015	2016	2015/1-9	2016/1-9	2016/1-9	Tot 2016 1-9/ TA2016	Tot 2016 1-9/ TA2016 1-9
TA-TULOT	-85 144 397 €	-81 781 327 €	-61 181 922 €	-61 335 995 €	-58 576 777 €	71,6 %	-2 759 218 €
TOIMINTATUOTOT	-85 144 397 €	-81 781 327 €	-61 181 922 €	-61 335 995 €	-58 576 777 €	71,6 %	-2 759 218 €
Myyntituotot	-23 884 740 €	-20 207 333 €	-15 928 394 €	-15 155 500 €	-13 550 242 €	67,1 %	-1 605 258 €
Maksutuotot	-42 924 158 €	-42 753 103 €	-32 261 285 €	-32 064 827 €	-30 302 752 €	70,9 %	-1 762 075 €
Tuet ja avustukset	-14 617 817 €	-14 612 193 €	-10 775 354 €	-10 959 145 €	-11 610 409 €	79,5 %	651 264 €
Vuokratuotot	-2 055 577 €	-2 299 157 €	-1 332 609 €	-1 724 368 €	-1 921 967 €	83,6 %	197 599 €
Muut toimintatuotot	-1 662 106 €	-1 909 540 €	-884 281 €	-1 432 155 €	-1 191 406 €	62,4 %	-240 749 €
TA-MENOT	668 289 891 €	667 644 089 €	494 653 828 €	500 733 067 €	492 564 165 €	73,8 %	8 168 902 €
VALMISTUS OMAAN KÄYTTÖÖN	-205 334 €	0 €	-23 440 €	0 €	0 €		
TOIMINTAKULUT	668 495 225 €	667 644 090 €	494 677 268 €	500 733 067 €	492 564 165 €	73,8 %	8 168 902 €
Henkilostokulut	220 895 575 €	226 143 500 €	162 908 678 €	169 607 625 €	161 478 030 €	71,4 %	8 129 595 €
Palvelujen ostot	364 322 601 €	356 997 768 €	269 763 354 €	267 748 326 €	268 213 349 €	75,1 %	-465 022 €
Asiakaspalvelujen ostot	282 969 169 €	278 102 885 €	211 012 457 €	208 577 164 €	210 576 946 €	75,7 %	-1 999 782 €
Muiden palvelujen ostot	81 353 432 €	78 894 884 €	58 750 897 €	59 171 163 €	57 636 403 €	73,1 %	1 534 760 €
Aineet, tarvikkeet ja tavarat	15 285 182 €	14 269 102 €	10 927 550 €	10 701 826 €	9 797 350 €	68,7 %	904 477 €
Avustukset	38 908 813 €	39 422 681 €	29 589 116 €	29 567 011 €	30 065 668 €	76,3 %	-498 658 €
Avustukset yksityisille	36 776 700 €	37 196 352 €	27 779 751 €	27 897 264 €	28 415 478 €	76,4 %	-518 214 €
Avustukset yhteisöille	2 083 280 €	2 226 329 €	1 778 576 €	1 669 747 €	1 623 528 €	72,9 %	46 219 €
Avustukset taseyksiköille	48 833 €	0 €	30 789 €	0 €	26 662 €		-26 662 €
Muut toimintakulut	29 083 055 €	30 811 038 €	21 488 571 €	23 108 278 €	23 009 768 €	74,7 %	98 511 €
Vuokrat	27 940 846 €	30 008 351 €	20 631 340 €	22 506 264 €	22 089 074 €	73,6 %	417 189 €
Muut toimintakulut	1 142 209 €	802 686 €	857 231 €	602 015 €	920 694 €	114,7 %	-318 679 €
NETTO	583 145 494 €	585 862 763 €	433 471 906 €	439 397 072 €	433 987 388 €	74,1 %	5 409 684 €

*) Tasaisen käytön toteuma-% 9/12 kk = 75,0 %

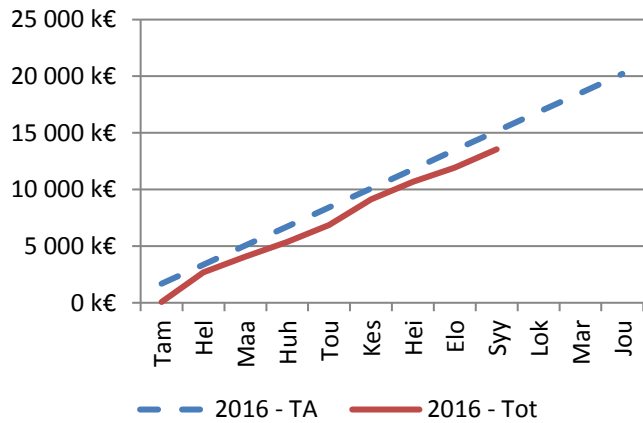
Toimintatuotot (kumulat.)



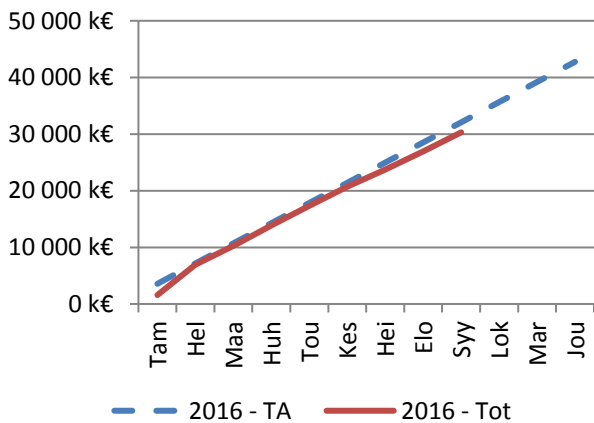
Toimintatuotot



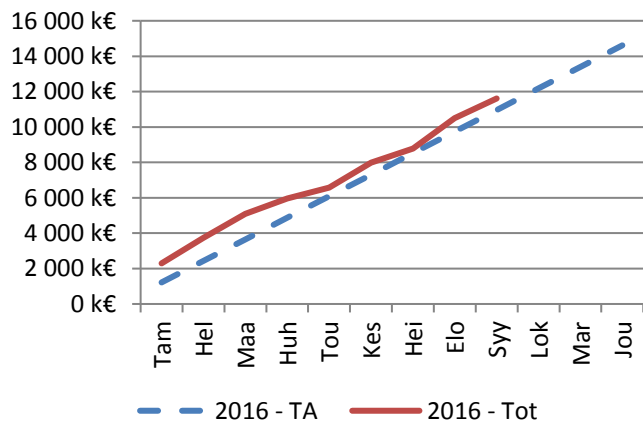
Myyntituotot



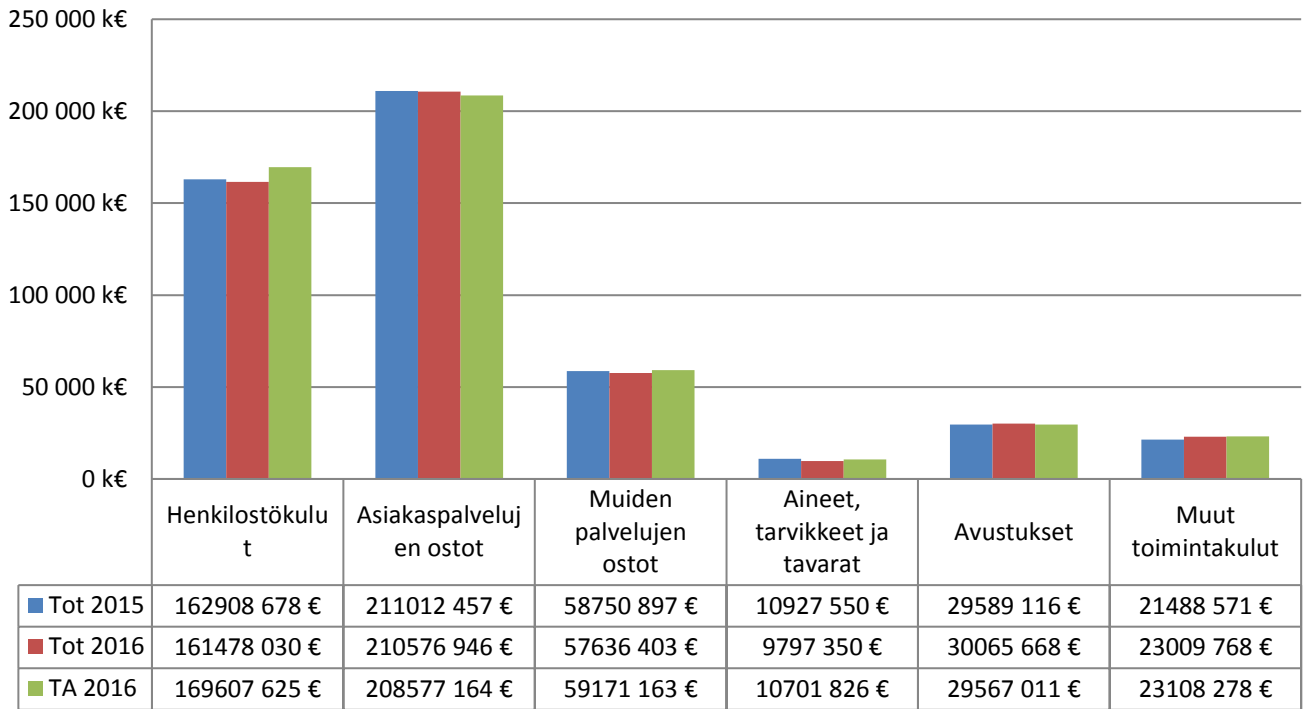
Maksutuotot



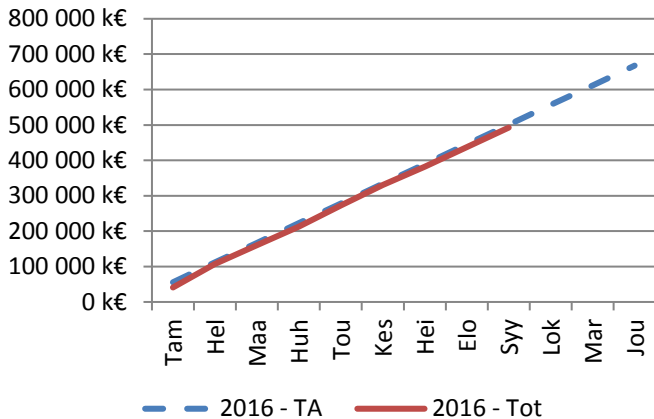
Tuet ja avustukset



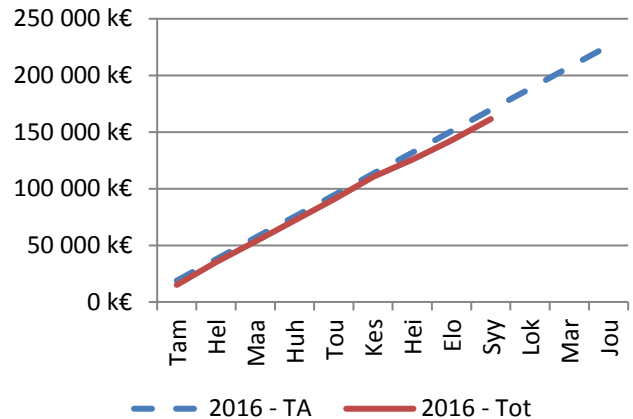
Toimintakulut (kumulat.)



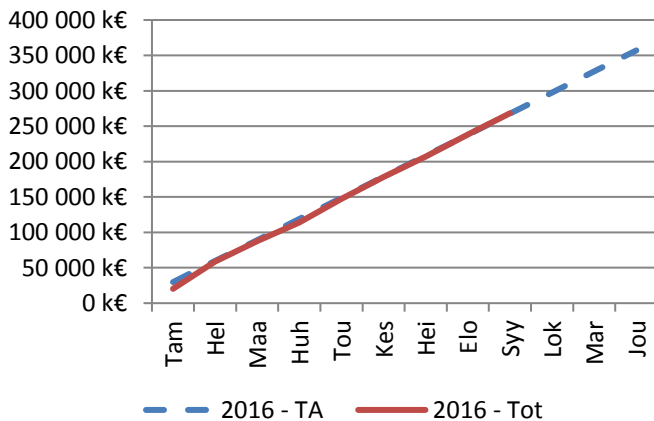
Toimintakulut



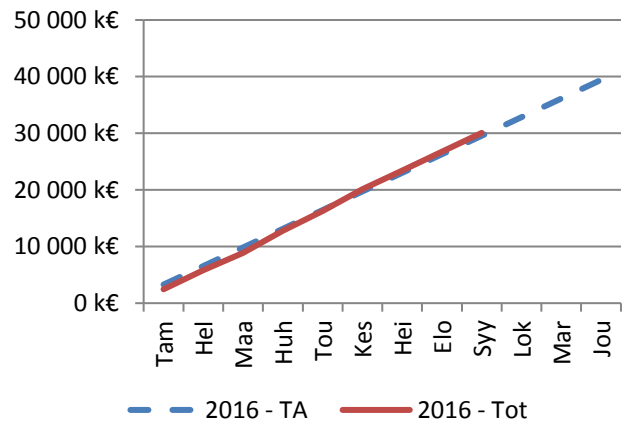
Henkilöstökulut



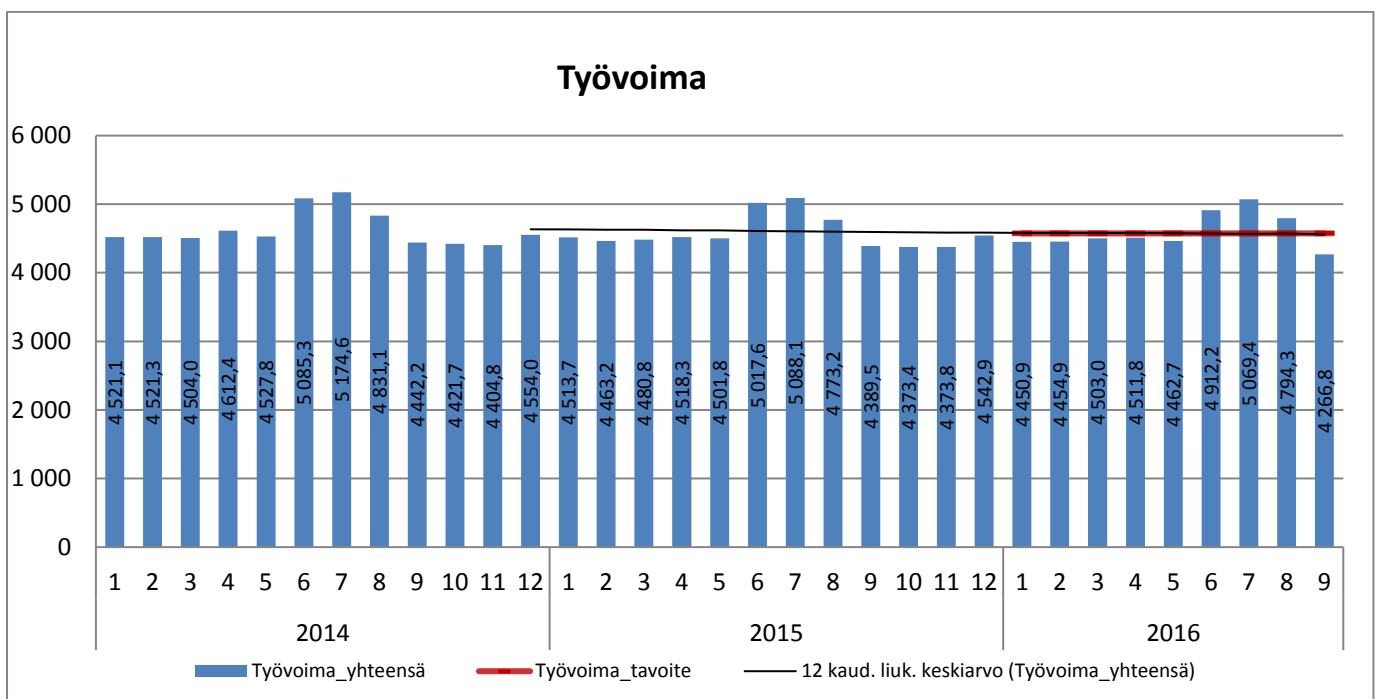
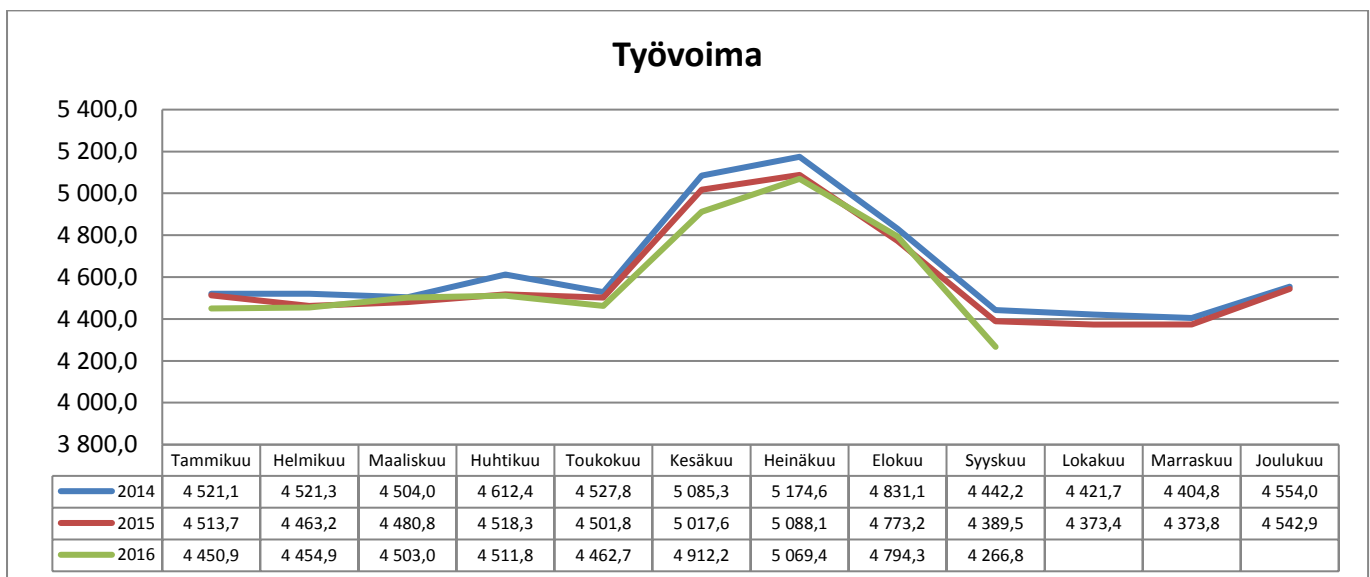
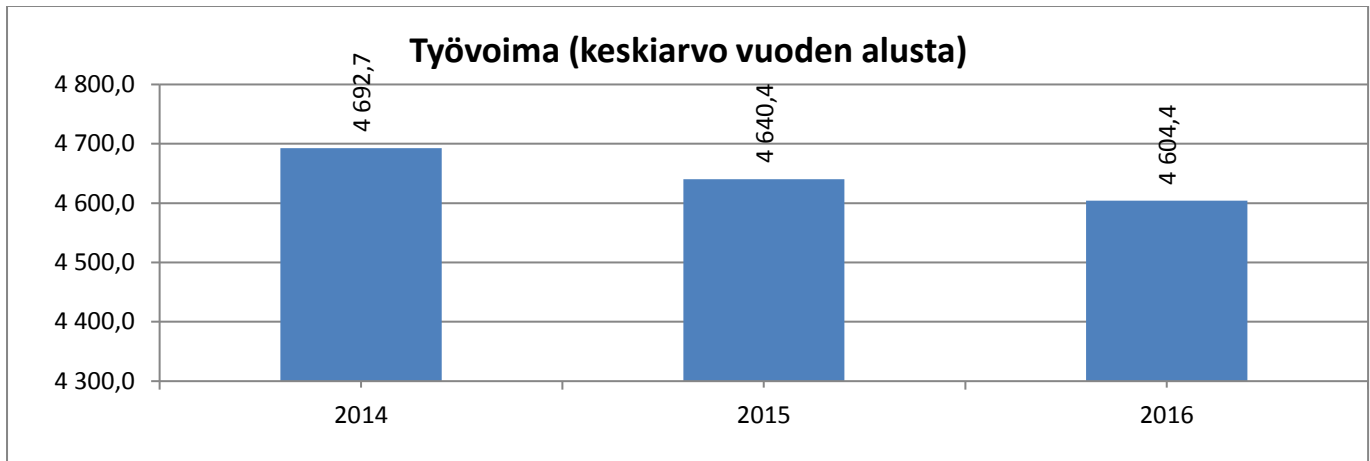
Palvelujen ostot



Avustukset

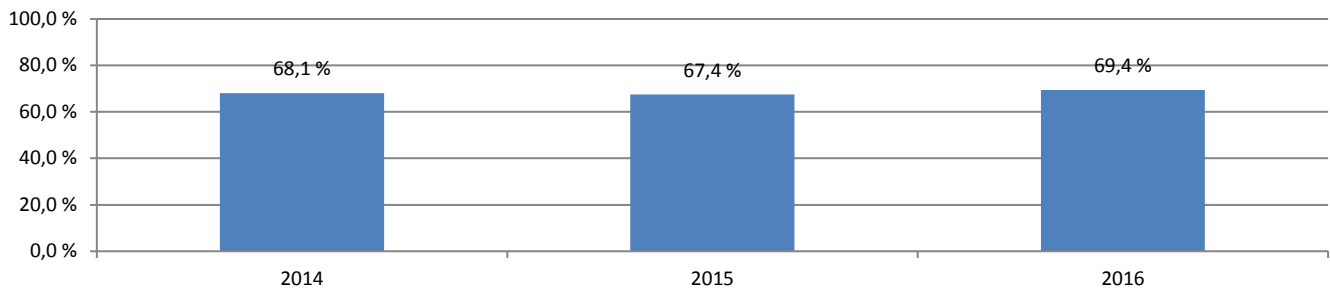


HYVINVOINTITOIMIALA

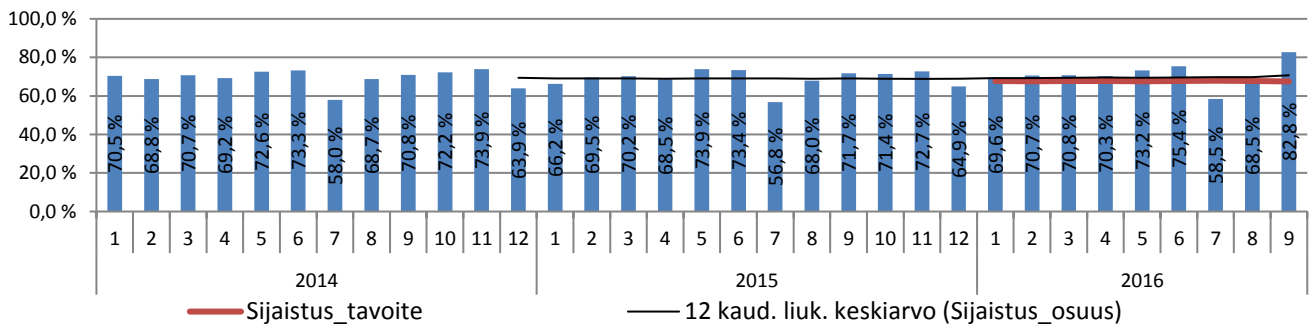


v. 2015 alusta konsernihallintoon siirtyneet Työllisyyspalvelut ja Kuntoutumispalveluiden hallinto on poistettu kaikkien vuosien toteutusta vertailukelpoisuuden saavuttamiseksi. v. 2015 alusta Hytoon siirtyi Sivistystoimialalta 19 koulupsykologin vakanssia ja kaksi määräaikaista tilapäistä 5.6.2015 asti. Perusjärjestelmien pääkäyttäjät 13 vakanssia on siirretty v. 2015 alusta tulosalueilta hallintoon. Vanhat perusyksiköt on vertailussa siirretty kokonaisina uusille palvelualueille.

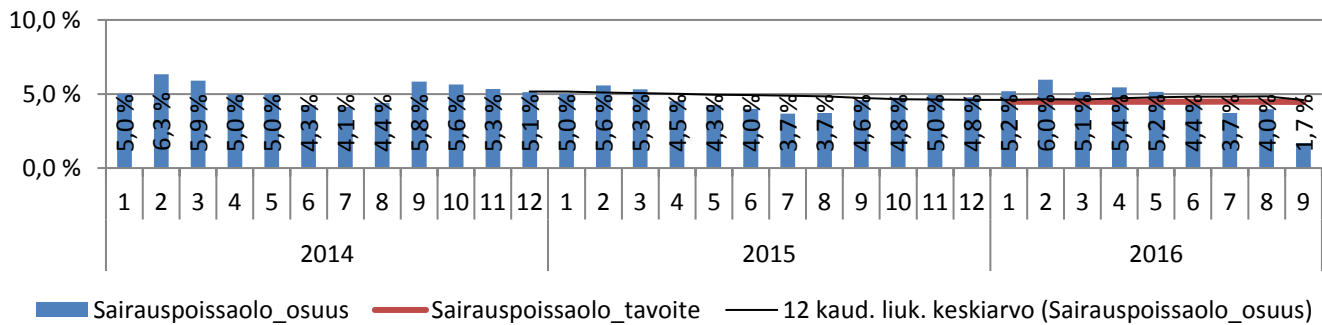
Sijaistus-% keskiarvo vuoden alusta



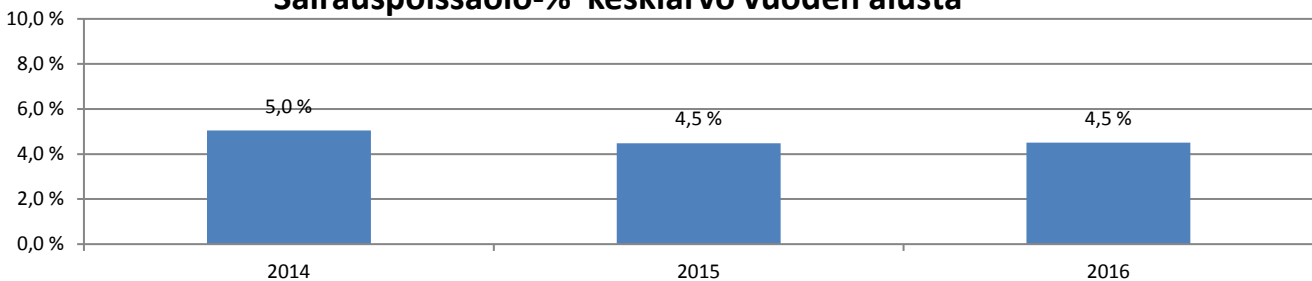
Sijaistus- % kuukausittain



Sairauspoissaolo %



Sairauspoissaolo-% keskiarvo vuoden alusta

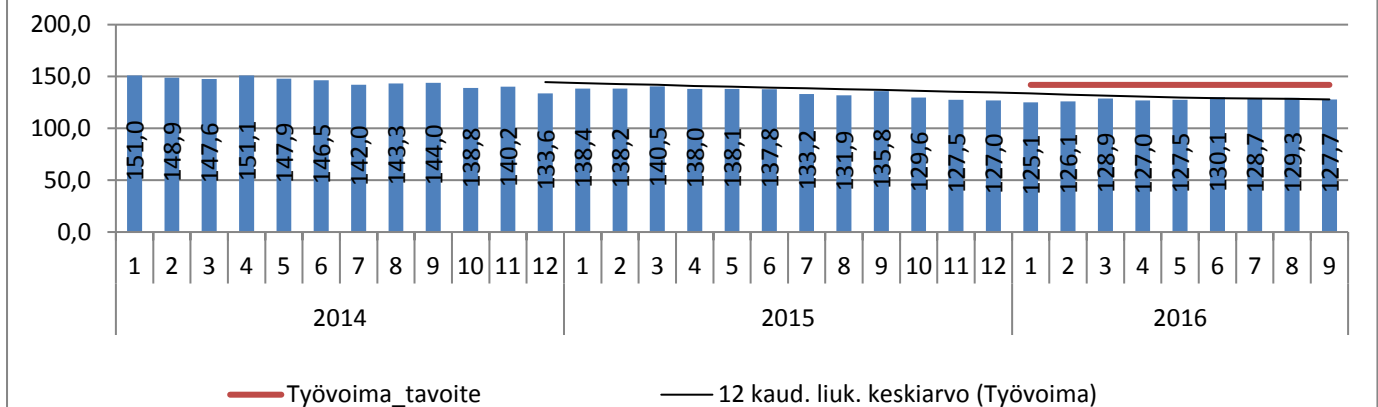


v. 2015 alusta konsernihallintoon siirtyneet Työllisyyspalvelut ja Kuntoutumispalveluiden hallinto on poistettu kaikkien vuosien toteumasta vertailukelpoisuuden saavuttamiseksi. v. 2015 alusta Hytoon siirtyi Sivistystoimialalta 19 koulupsykologin vakanssia ja kaksi määräaikaista tilapäistä 5.6.2015 asti. Perusjärjestelmien pääkäyttäjät 13 vakanssia on siirretty v. 2015 alusta tulosalueilta hallintoon. Vanhat perusyksiköt on vertailussa siirretty kokonaisina uusille palvelualueille.

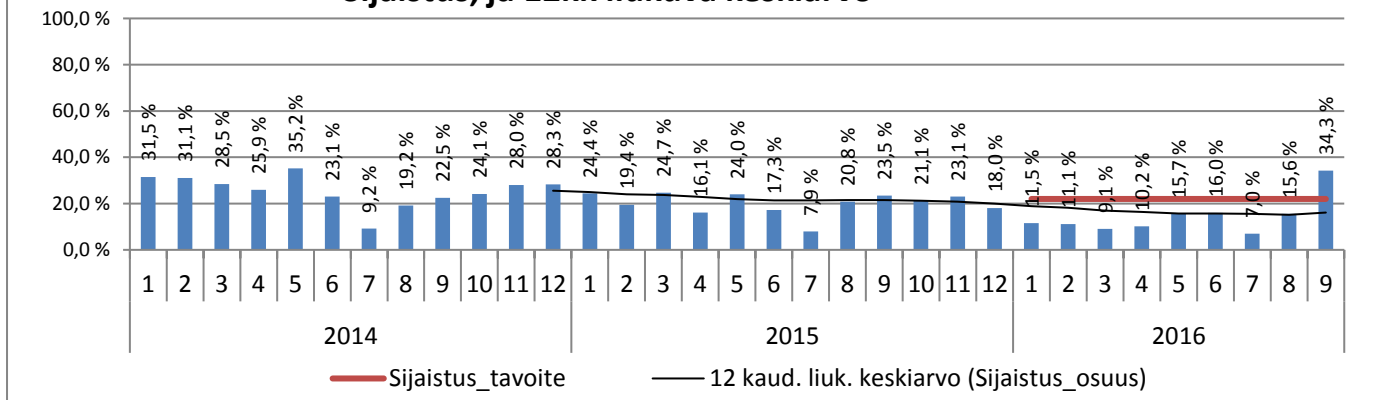
HALLINTO

	Tilinpäätös 2015	TA 2016	Tot 2015/1-9	TA 2016/1-9	Tot 2016/1-9	Tot-% Tot 2016 1-9/ TA2016	Poikkeama Tot 2016 1-9/ TA2016 1-9
TA-TULOT	-3 603 480 €	-3 345 425 €	-2 296 250 €	-2 509 069 €	-2 273 291 €	68,0 %	-235 778 €
TA-MENOT	63 994 270 €	69 752 905 €	48 137 082 €	52 314 679 €	48 298 635 €	69,2 %	4 016 044 €
Netto	60 390 791 €	66 407 480 €	45 840 831 €	49 805 610 €	46 025 344 €	69,3 %	3 780 266 €

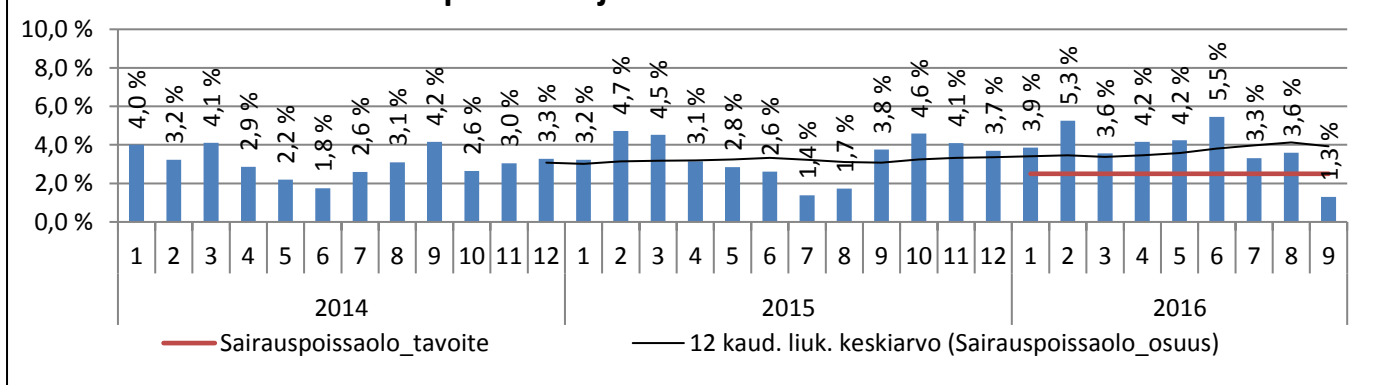
Työvoima ja 12kk liukuva keskiarvo



Sijaistus, ja 12kk liukuva keskiarvo



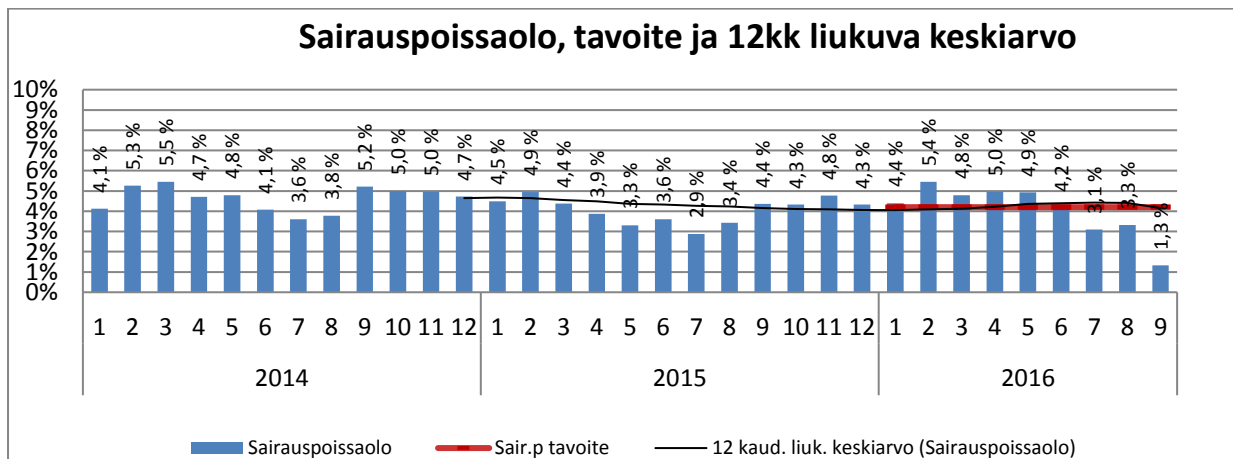
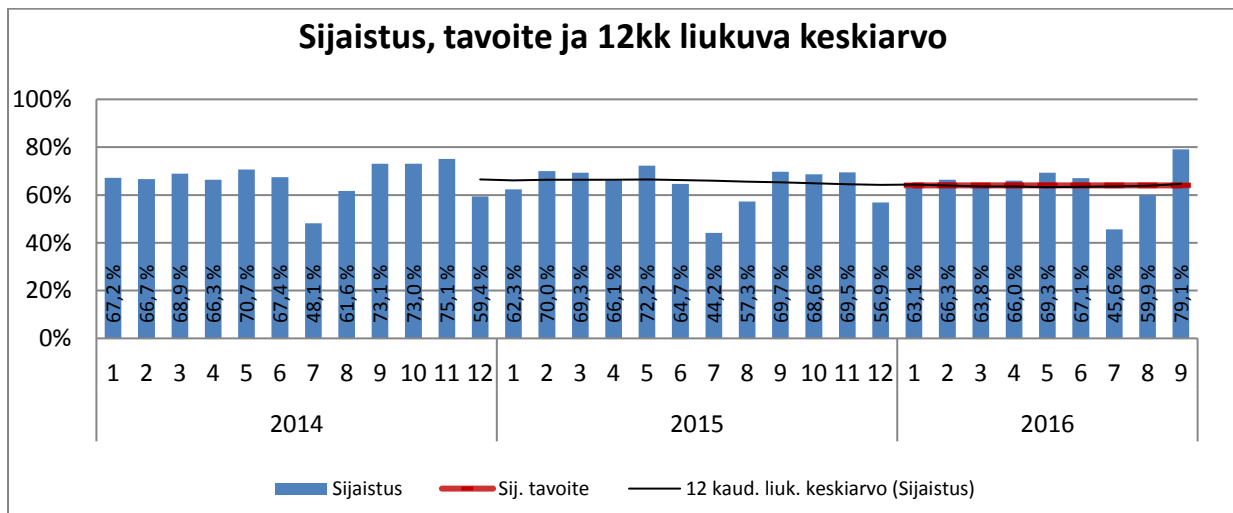
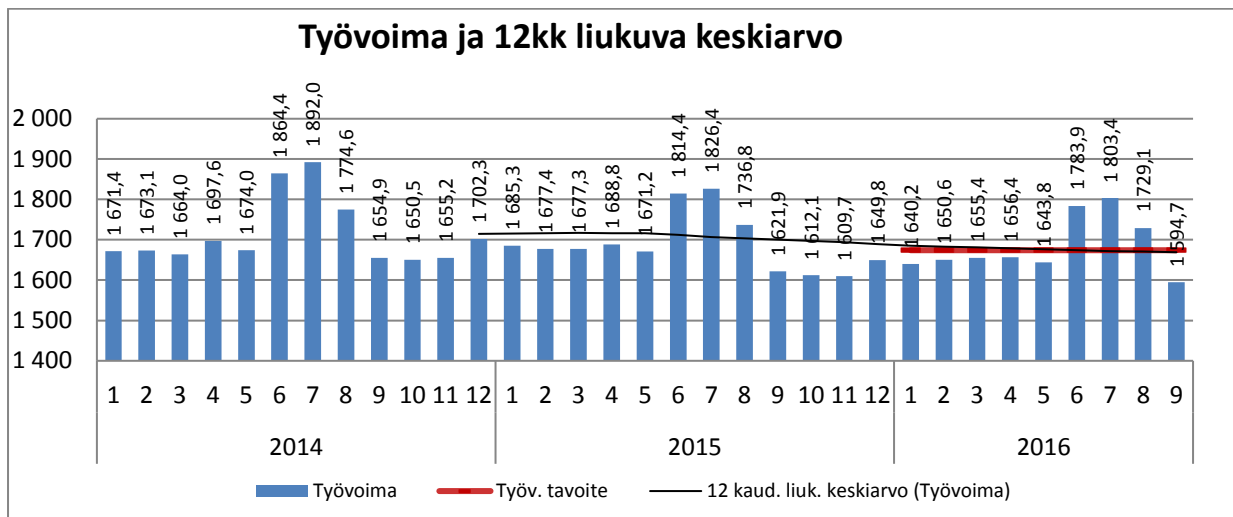
Sairauspoissaolo ja 12kk liukuva keskiarvo



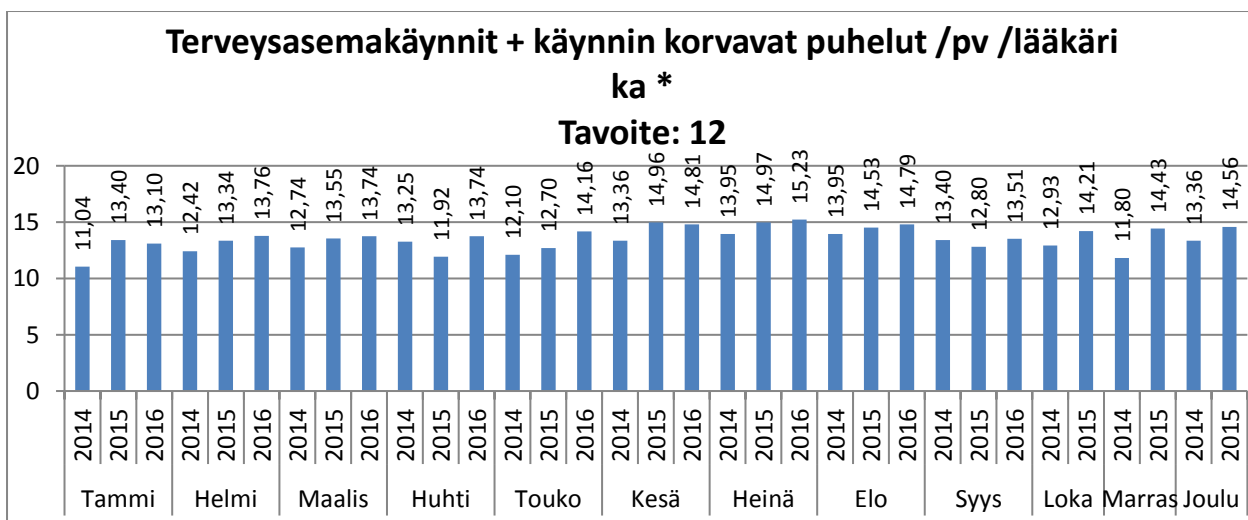
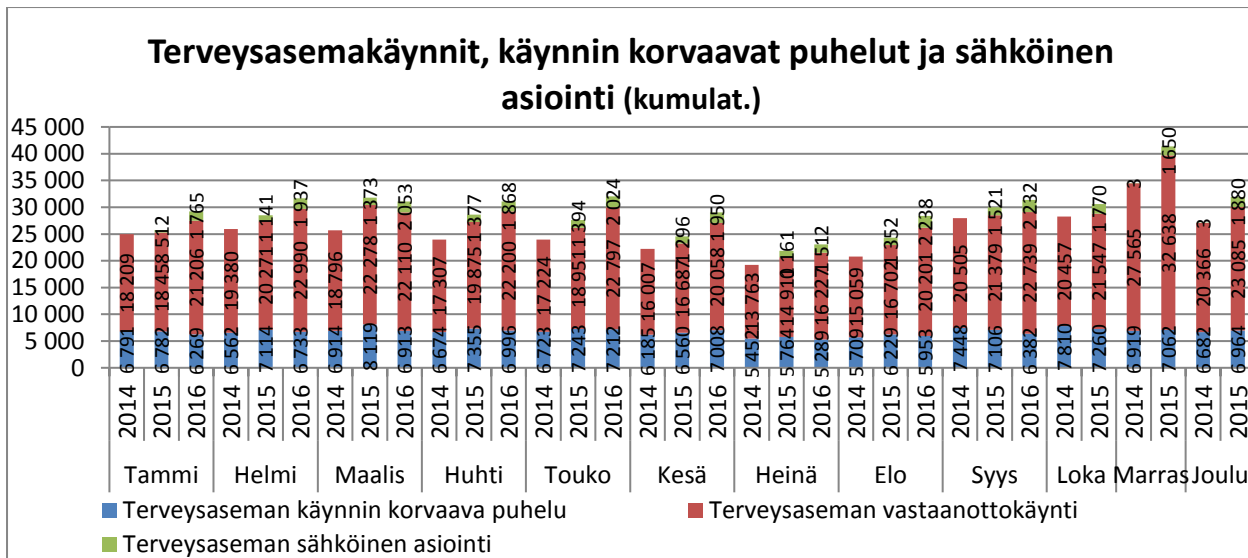
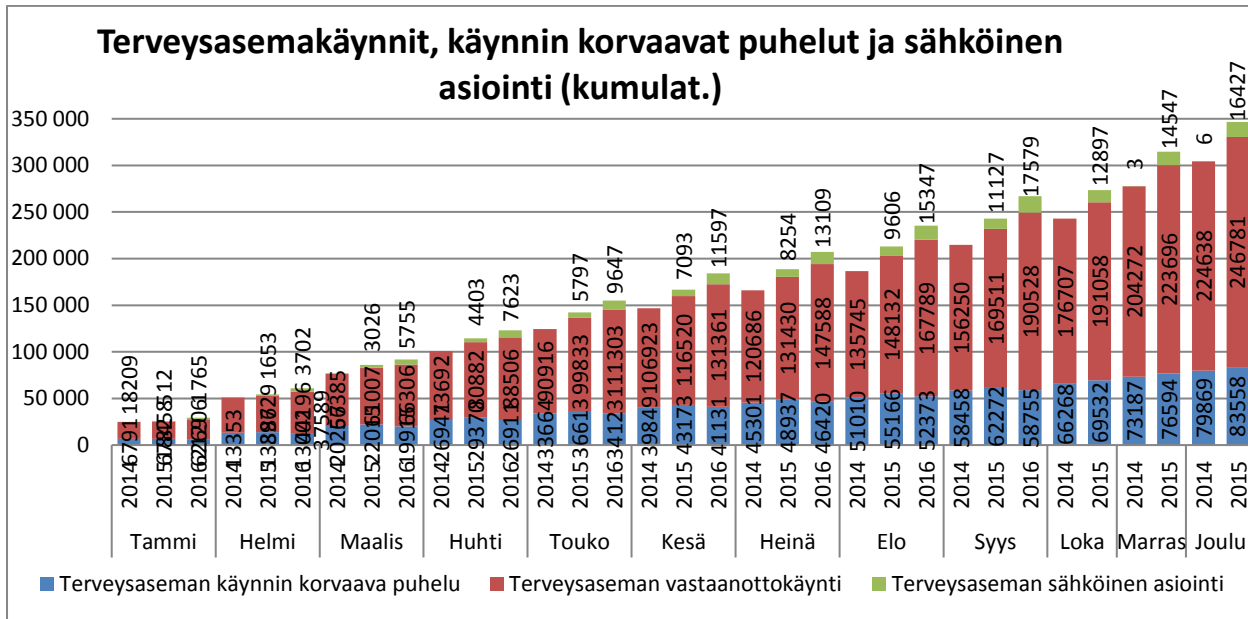
v. 2015 alusta konsernihallintoon siirtyneet Työllisyyspalvelut ja Kuntoutumispalveluiden hallinto on poistettu kaikkien vuosien toteutusta vertailukelpoisuuden saavuttamiseksi. v. 2015 alusta Hytoon siirtyi Sivistystoimialalta 19 koulupsykologin vakanssia ja kaksi määräaikaista tilapäistä 5.6.2015 asti. Perusjärjestelmien pääkäyttäjät 13 vakanssia on siirretty v. 2015 alusta tulosalueilta hallintoon. Vanhat perusyksiköt on vertailussa siirretty kokonaisina uusille palvelualueille.

TERVEYSPALVELUT

	Tilinpäätös	TA	Tot	TA	Tot	Tot-%	Poikkeama
	2015	2016	2015/1-9	2016/1-9	2016/1-9	Tot 2016 1-9/ TA2016	Tot 2016 1-9/ TA2016 1-9
TA-TULOT	-3 603 480 €	-3 345 425 €	-2 296 250 €	-2 509 069 €	-2 273 291 €	68,0 %	-235 778 €
TA-MENOT	63 994 270 €	69 752 905 €	48 137 082 €	52 314 679 €	48 298 635 €	69,2 %	4 016 044 €
Netto	60 390 791 €	66 407 480 €	45 840 831 €	49 805 610 €	46 025 344 €	69,3 %	3 780 266 €

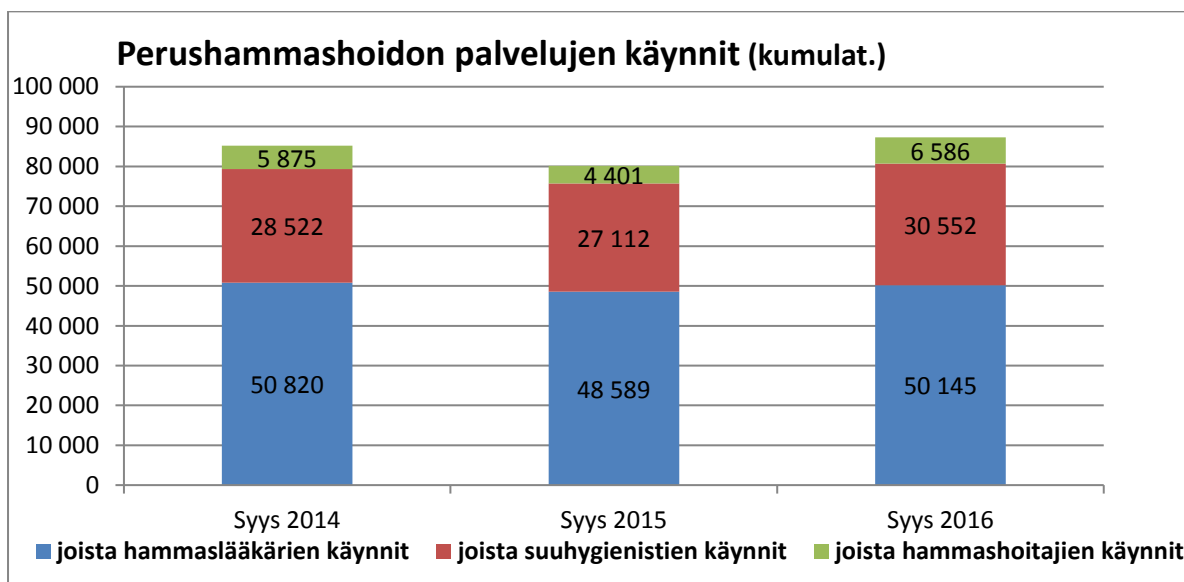
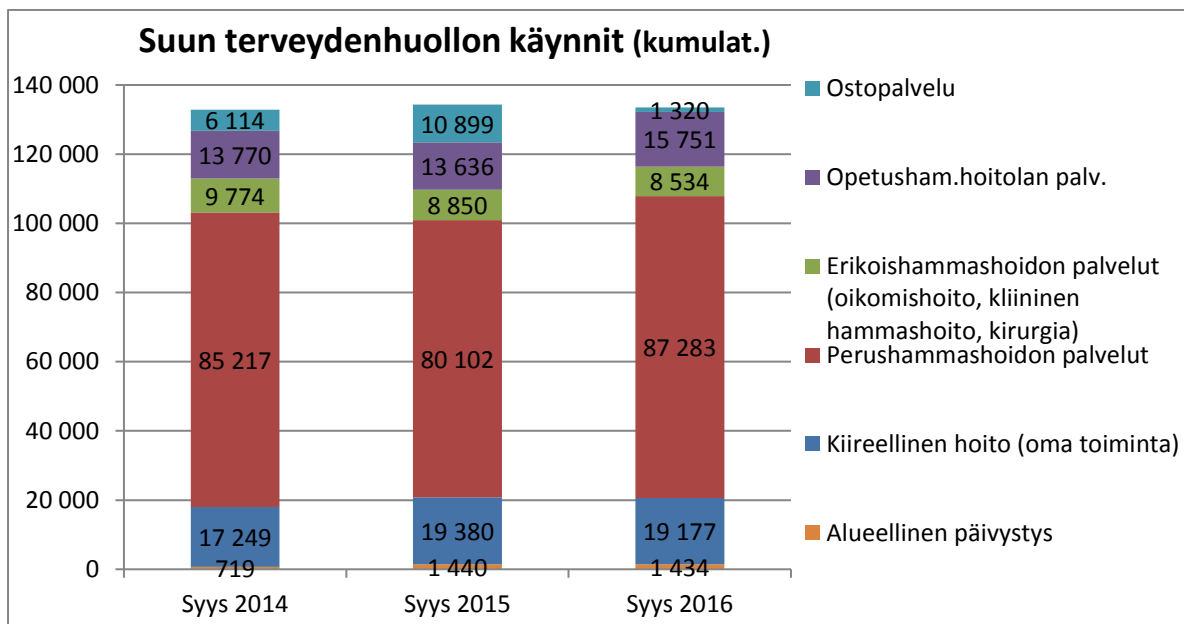
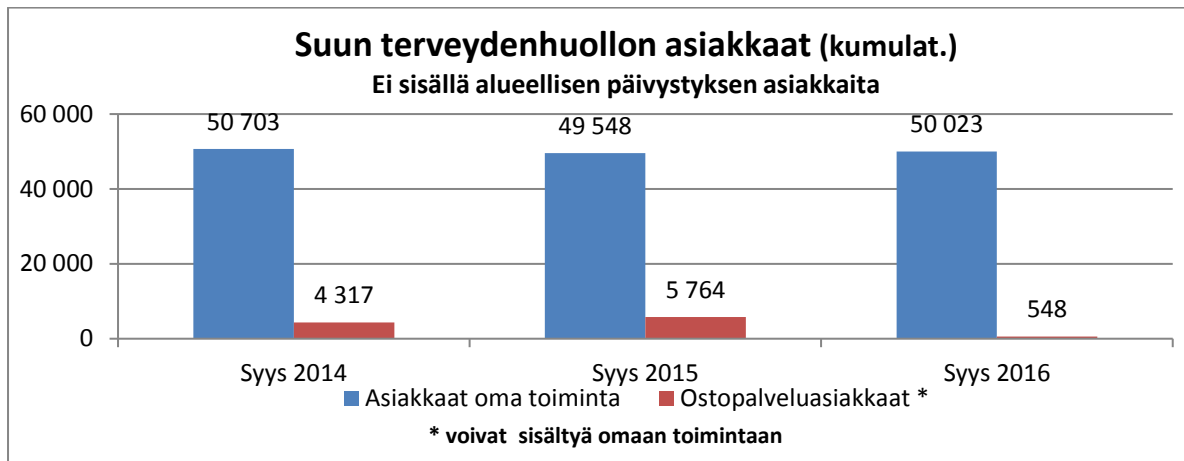


Terveysasemat

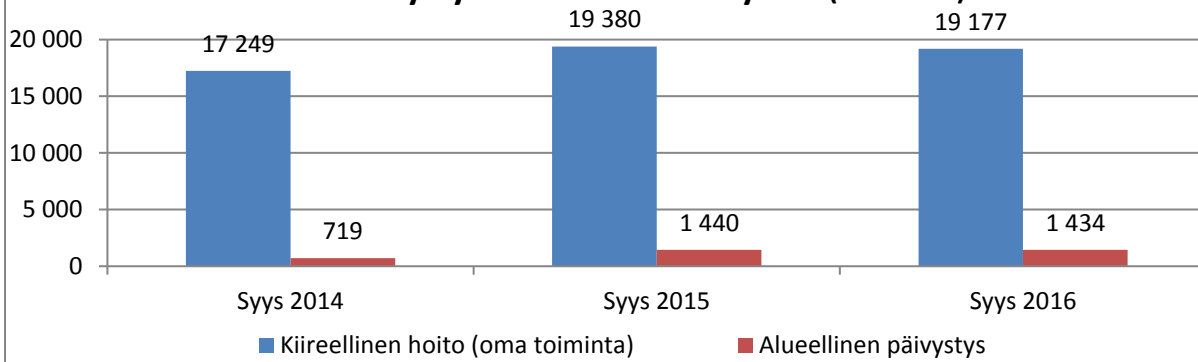


* suuri osa terveysasemälääkäreistä tekee osan työpäivästään neuvoloissa, sen työn osuus puuttuu tästä

Suun terveydenhuolto

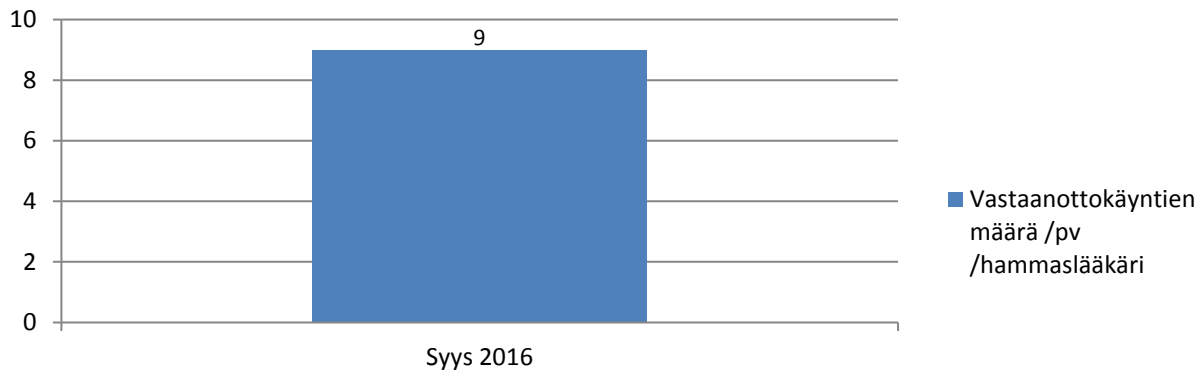


Päivystyksellinen hoito käynnit (kumulat.)



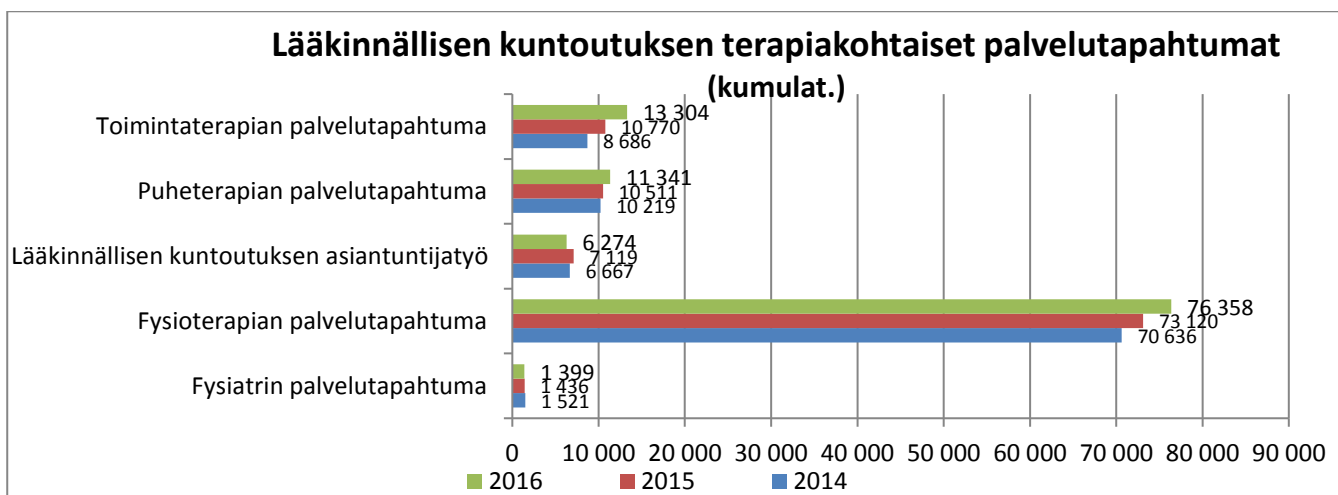
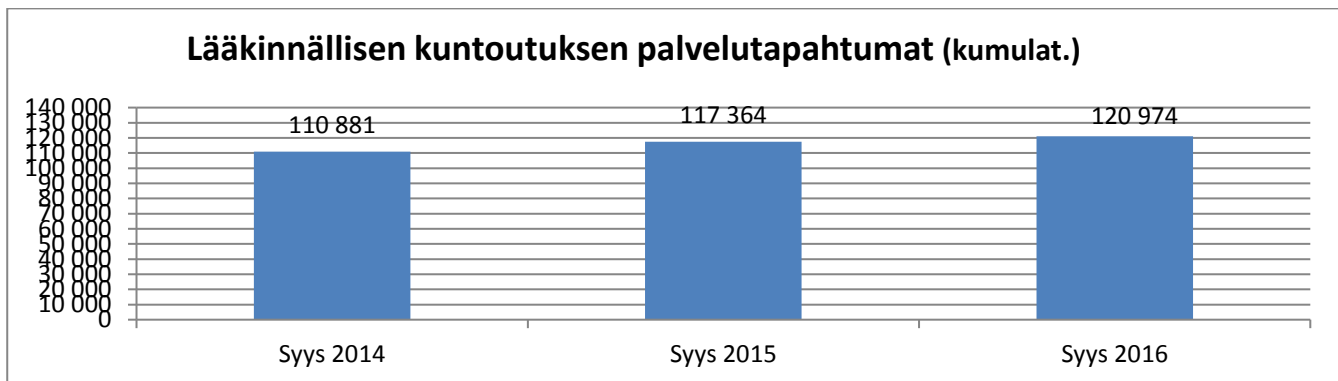
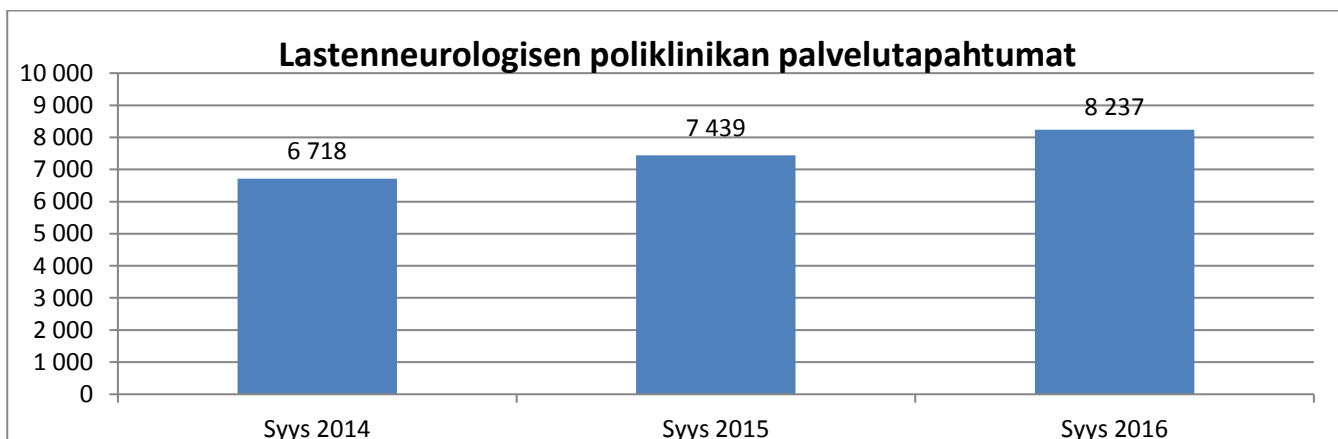
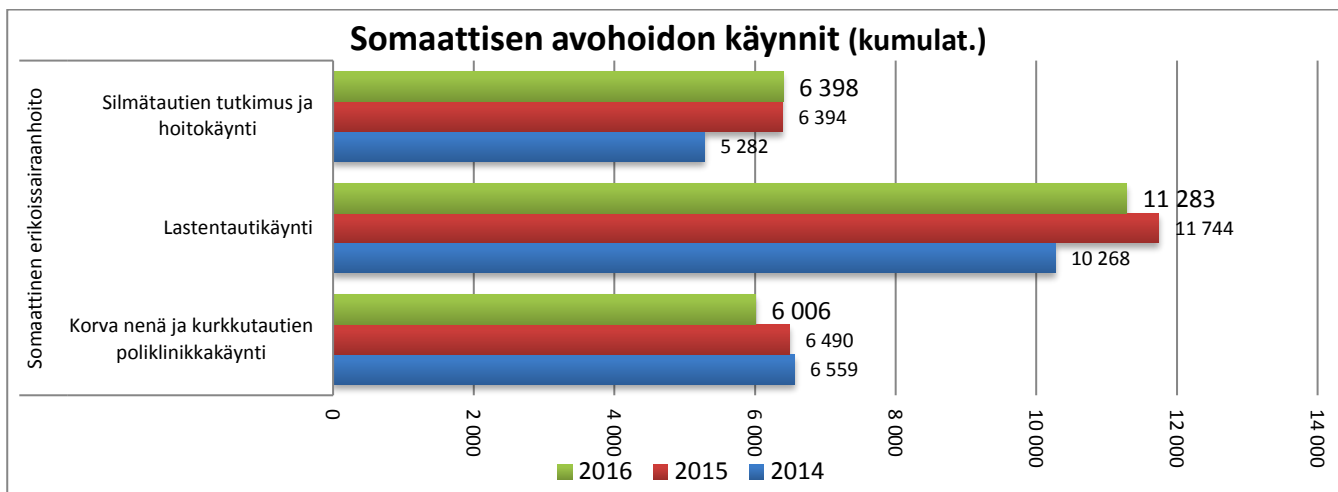
Vastaanottokäyntien määrä ka /pv /hammaslääkäri

Tavoite: 10/pv

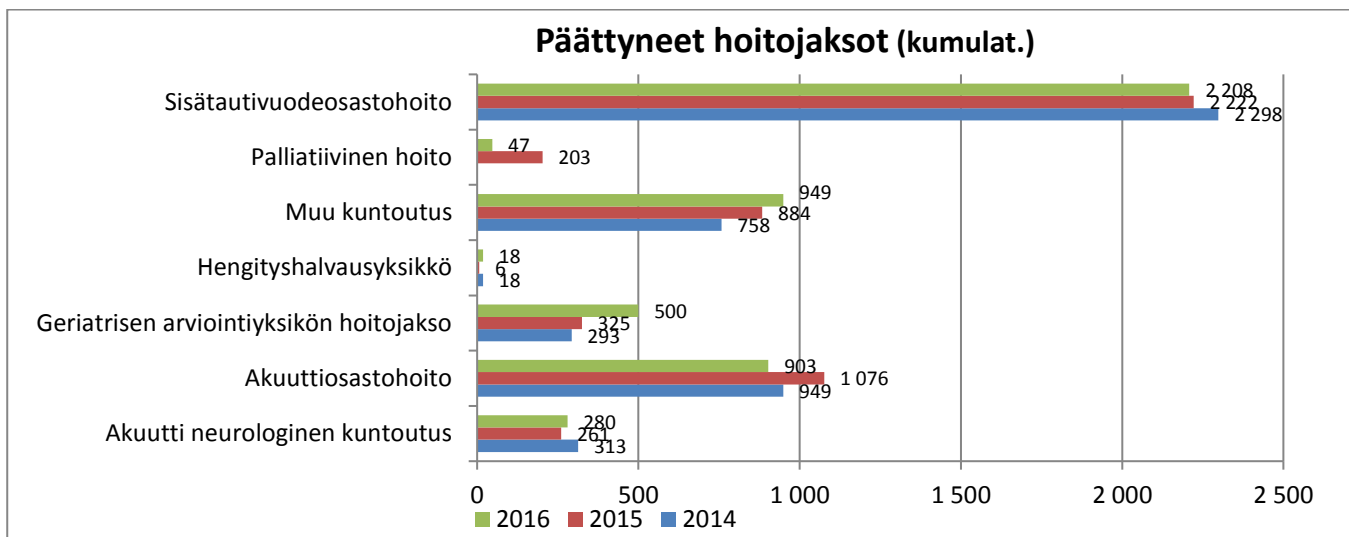


Aineistossa on mukana kuitattu potilastyöaika ja kuitatut käynnit sisältäen lisätyöt

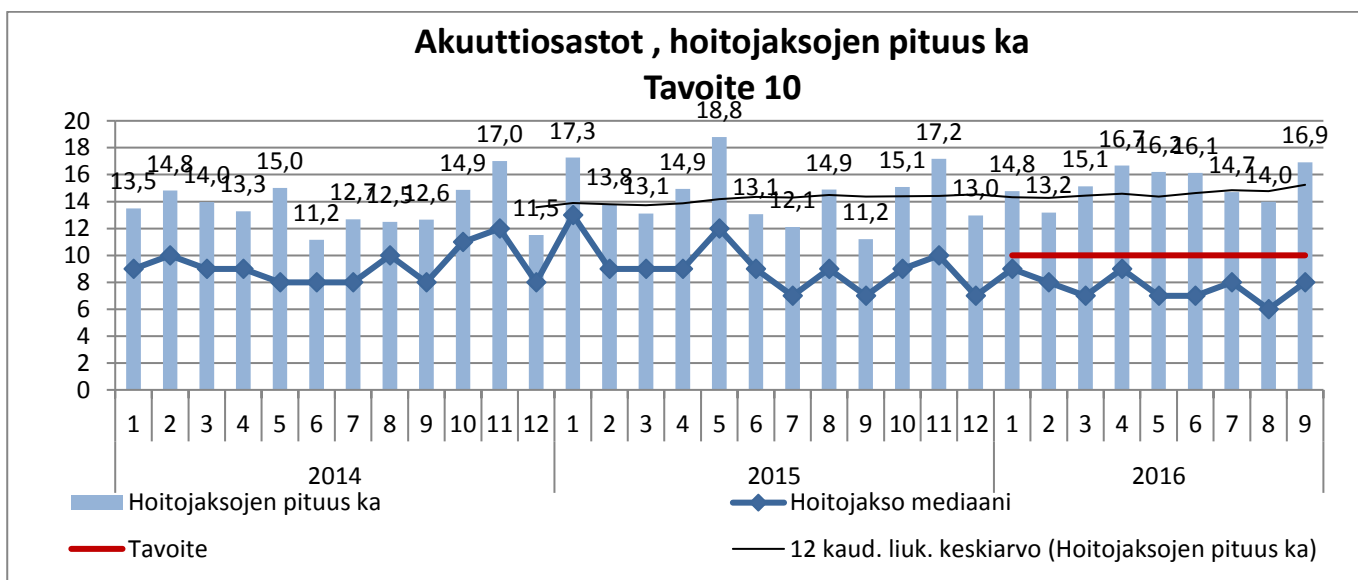
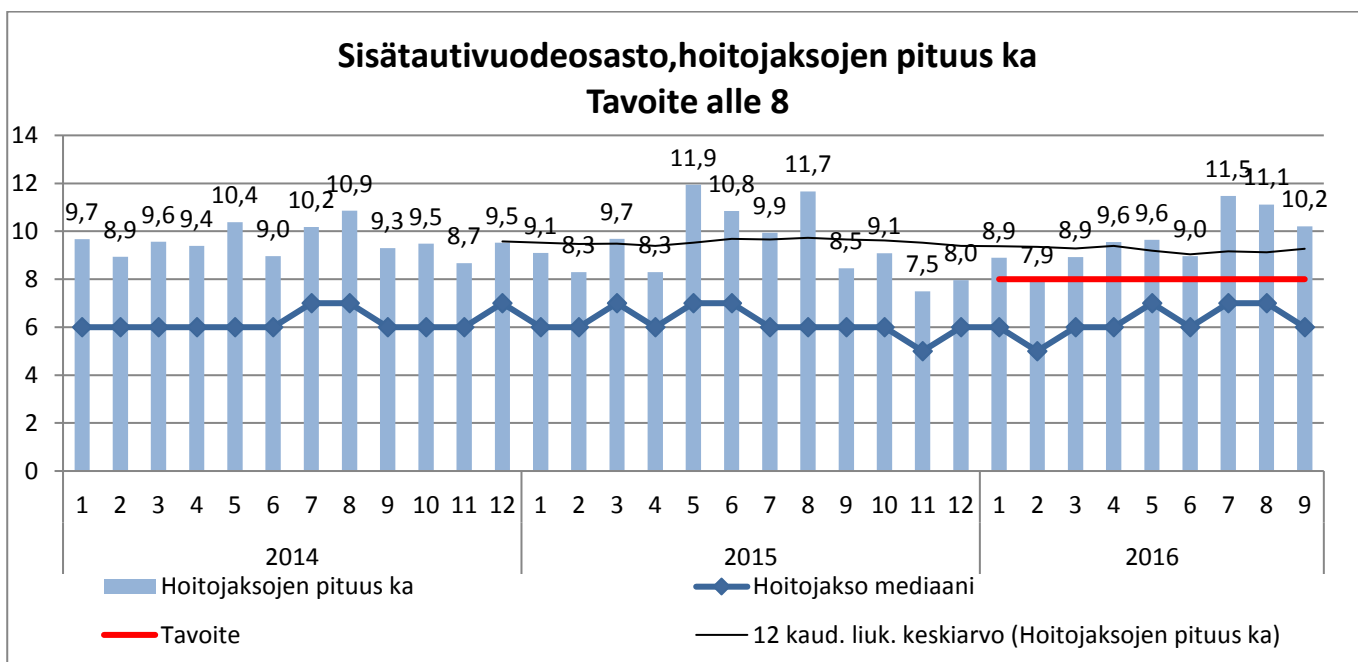
Polikliiniset palvelut



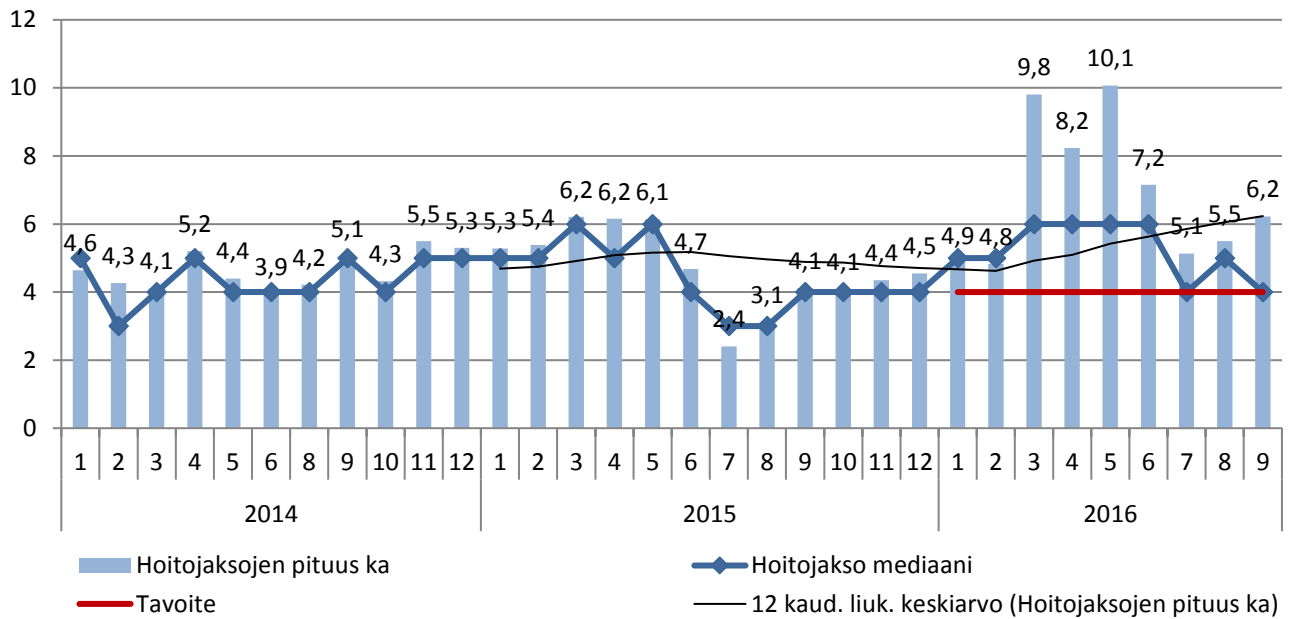
Sairaalapalvelut



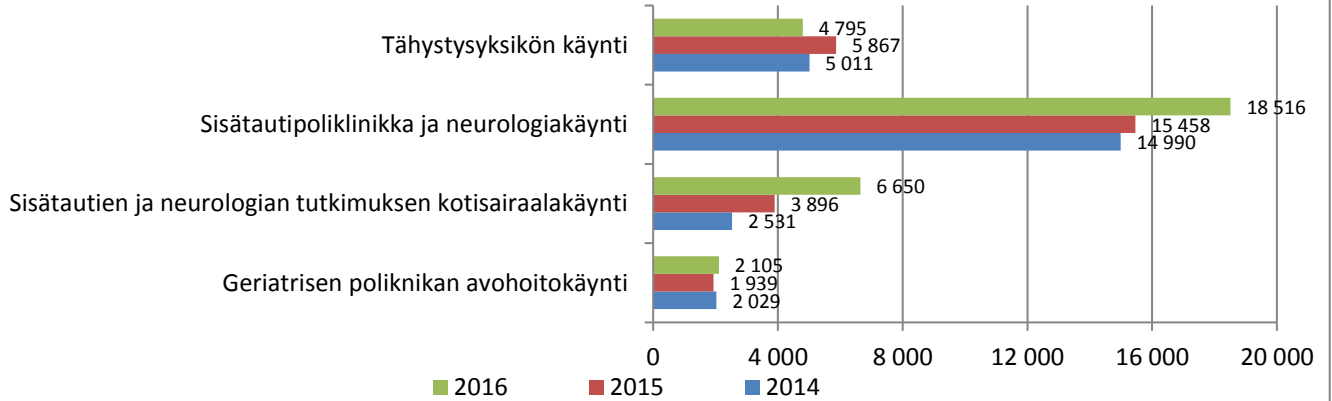
Akuutin hoidon osastoryhmä



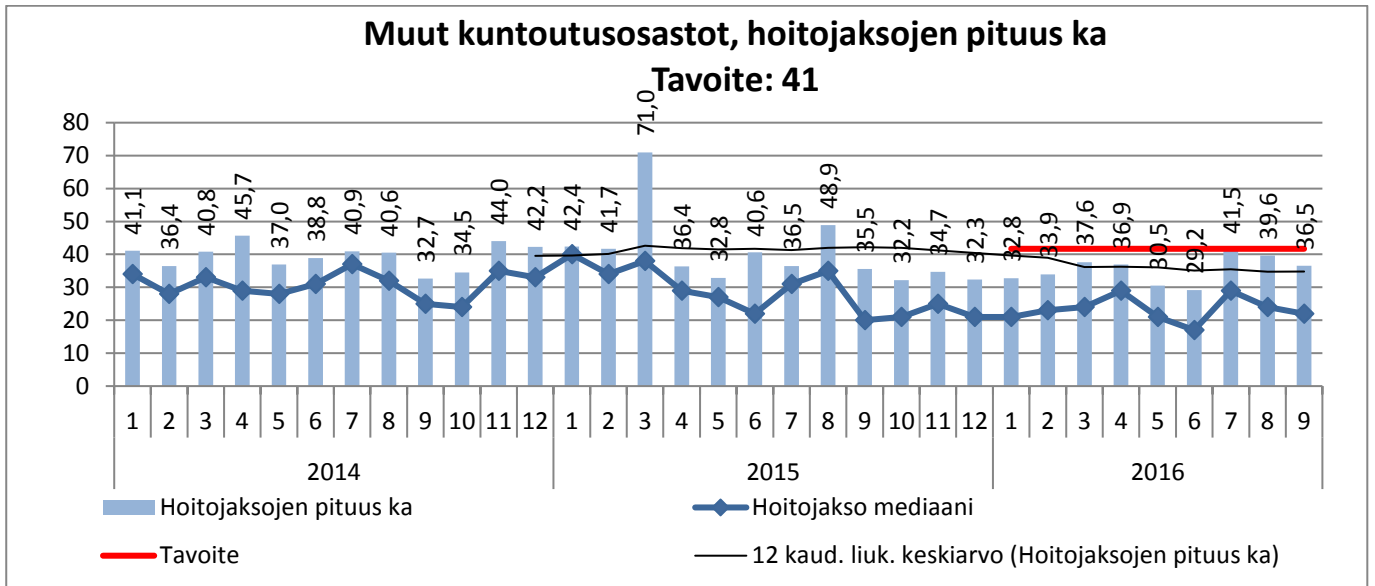
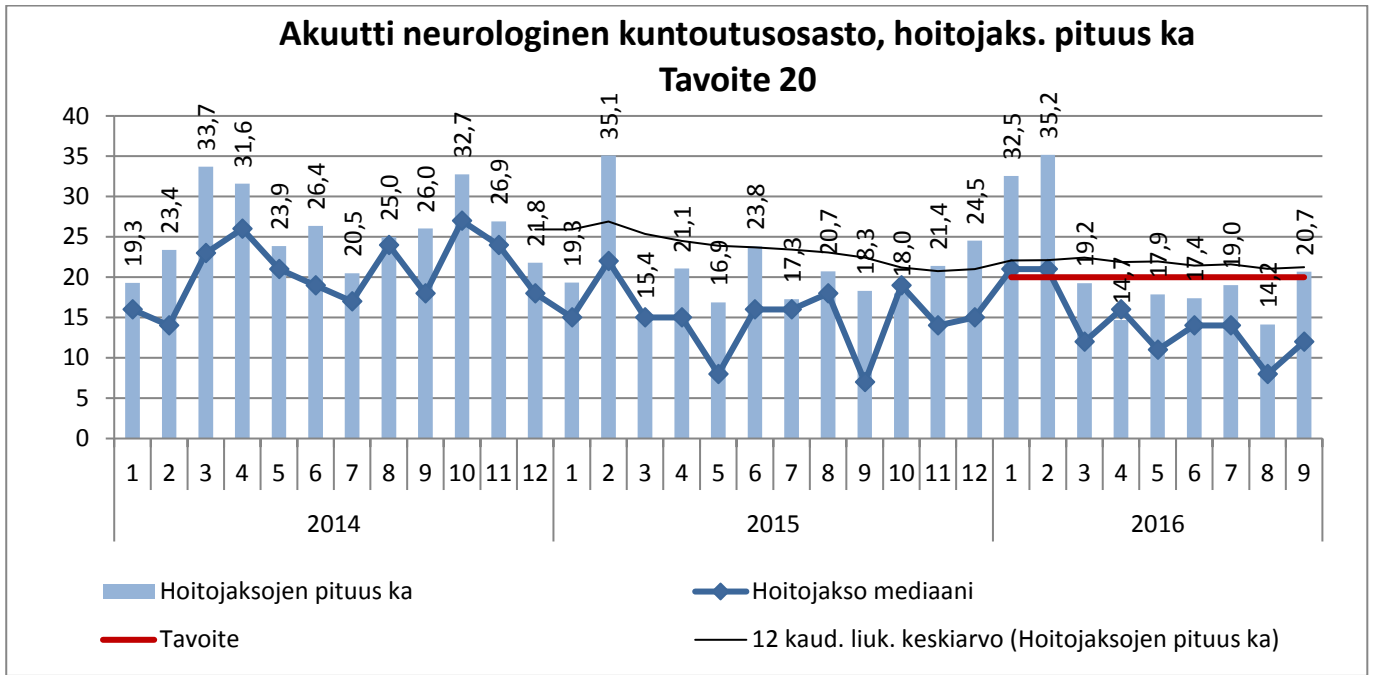
GAK-yksikkö ,hoitajaksojen pituus ka Tavoite 4



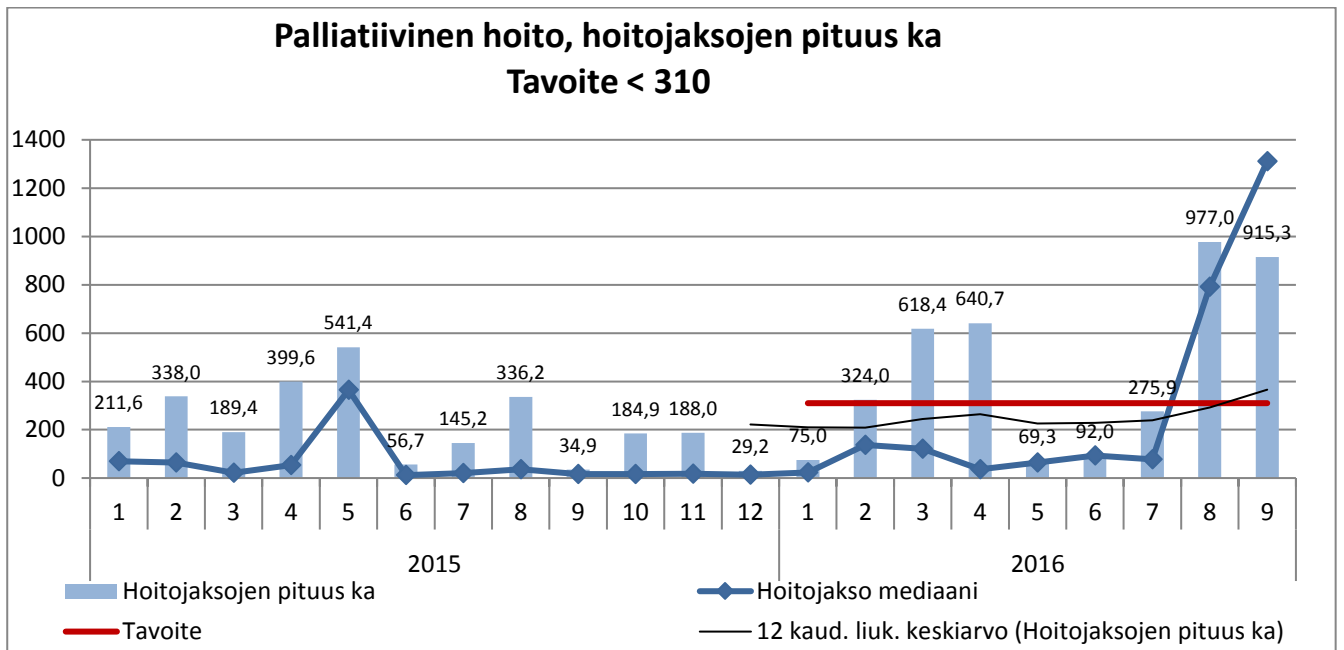
Sairaalopoliklinikoiden käynnit (kumulat.)



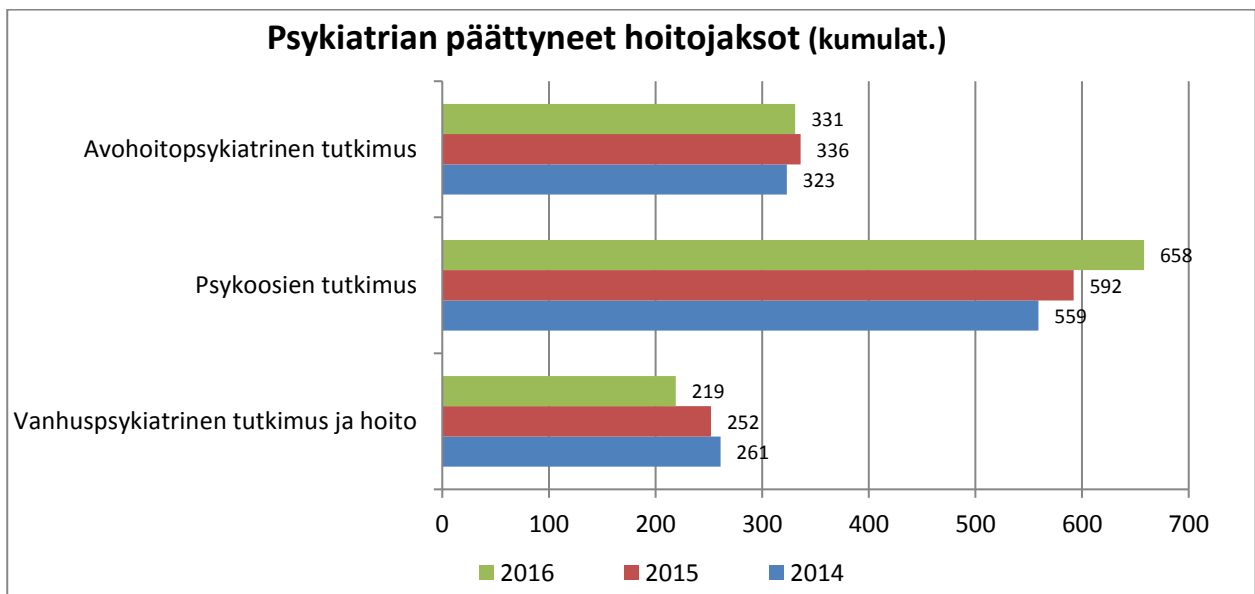
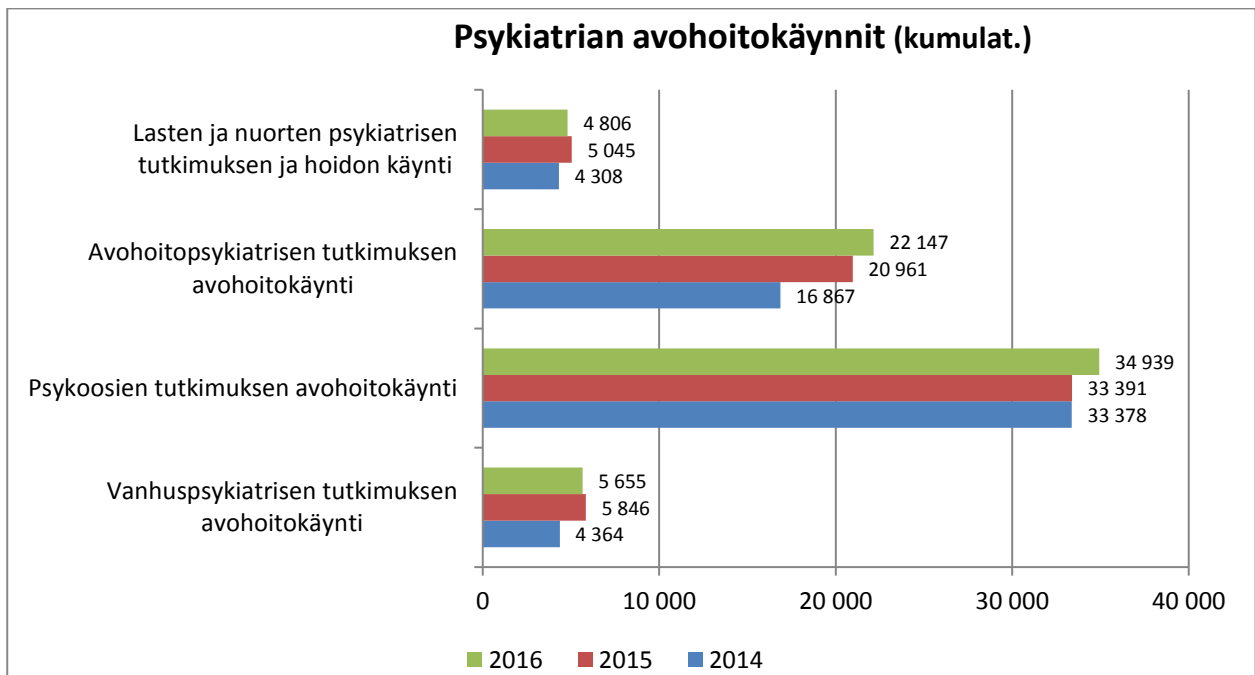
Kuntouttavan osastohoidon ryhmä



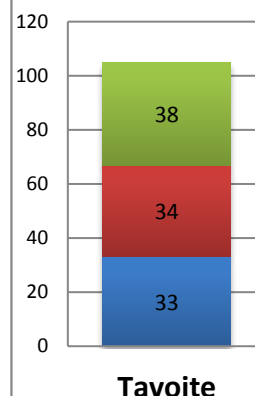
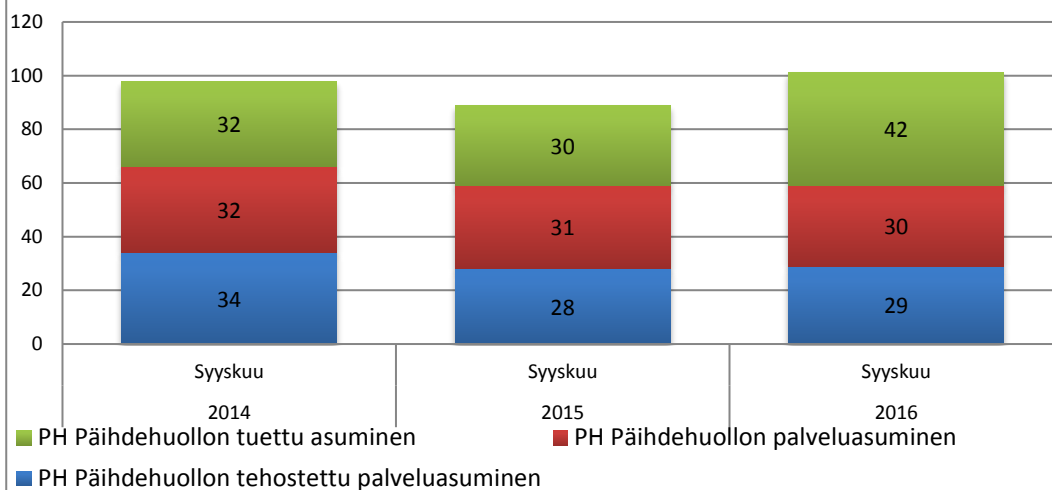
Palliativisen osastohoidon ryhmä



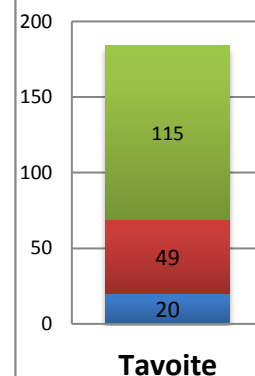
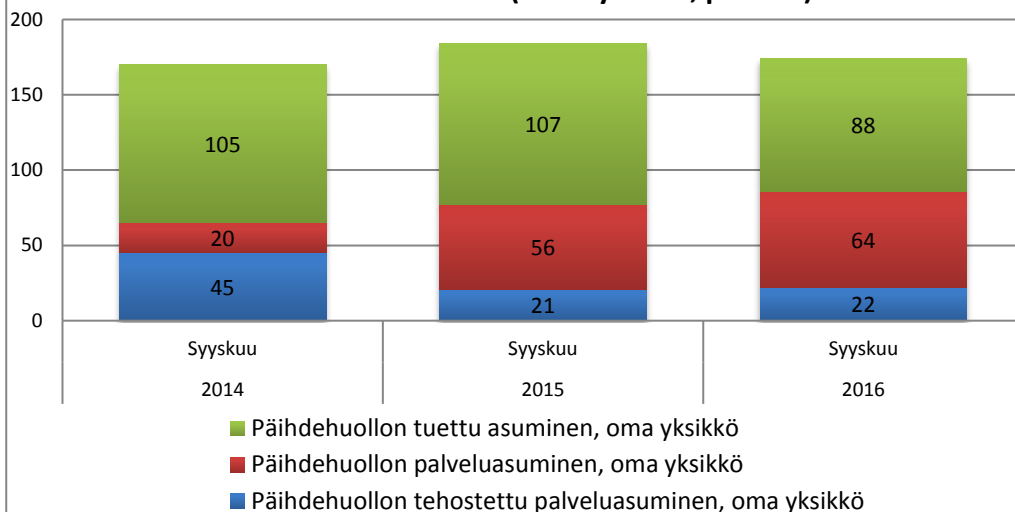
Mielenterveys ja päihdepalvelut



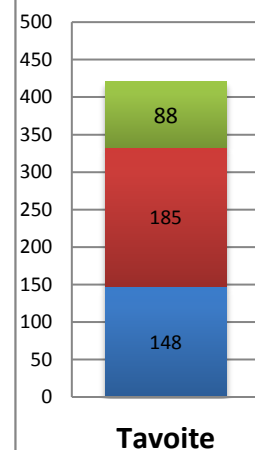
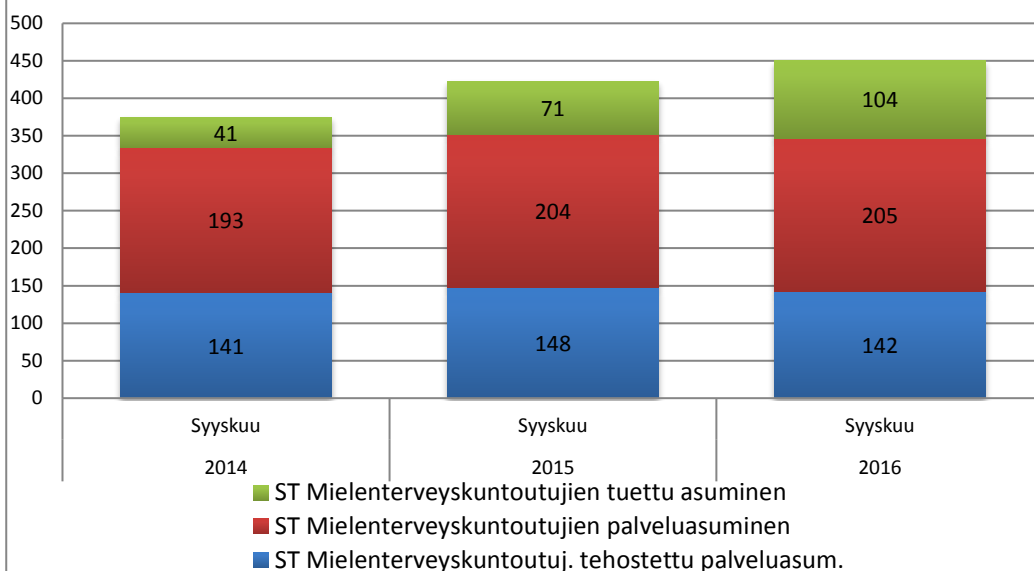
Päihdehuollon asumispalveluiden piirissä olevien asiakkaiden määrä (ostopalvelu, poikkil.)



Päihdehuollon asumispalveluiden piirissä olevien asiakkaiden määrä (omat yksiköt, poikkil.)

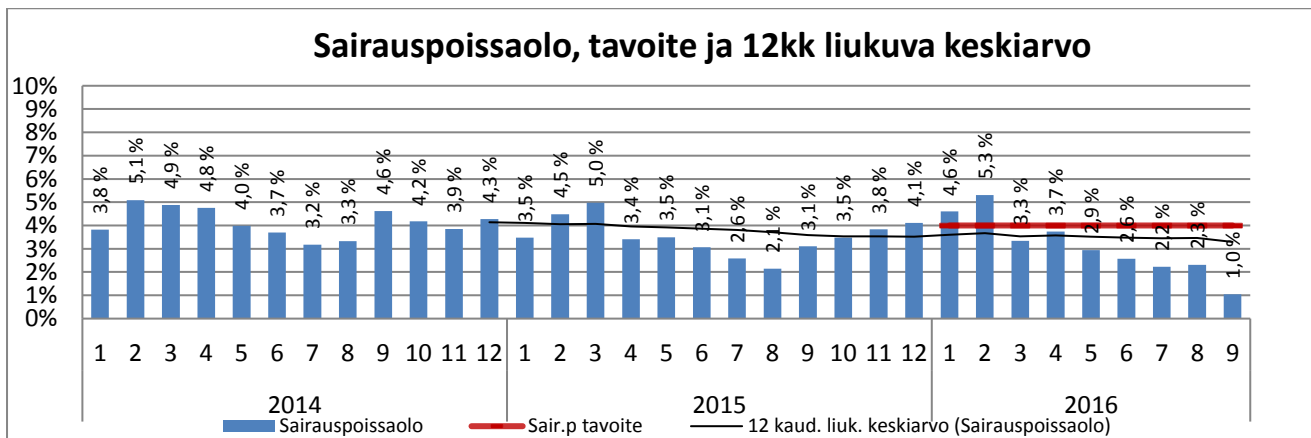
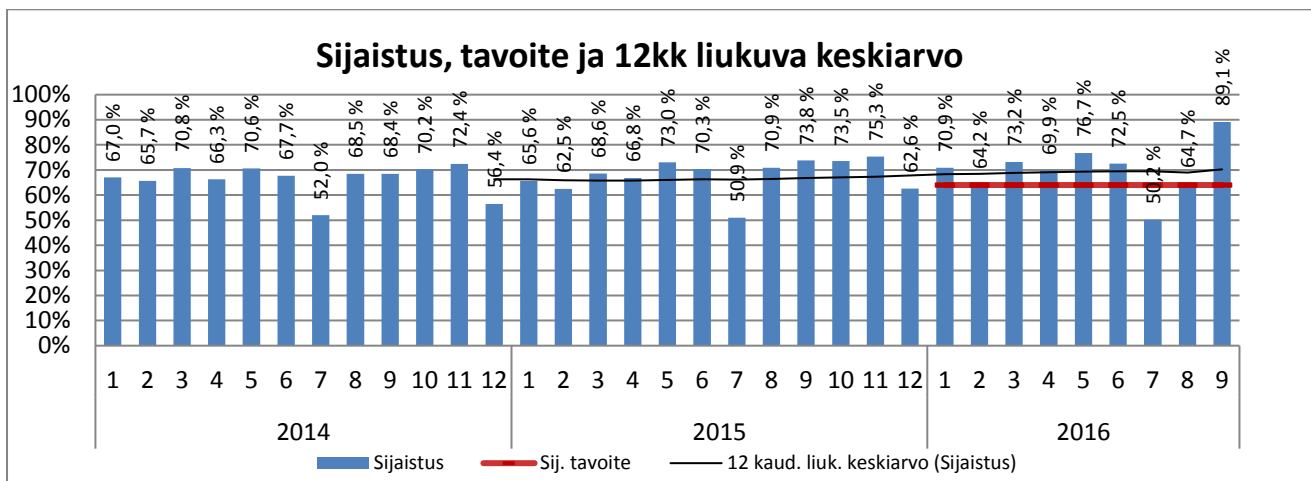
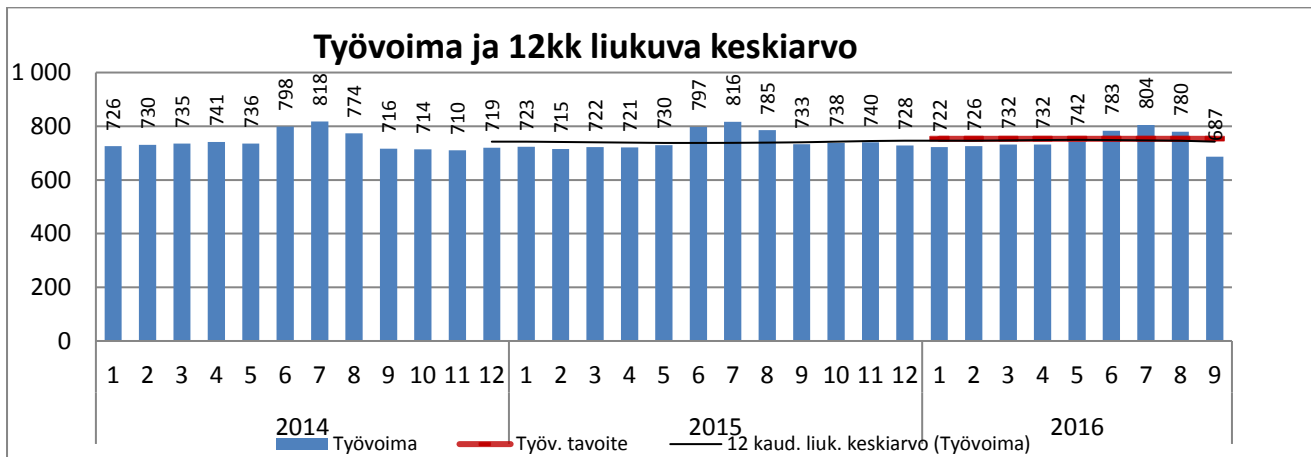


Mielenterveyskuntoutujien asumispalveluiden piirissä olevien asiakkaiden määrä (ostopalvelu, poikkil.)

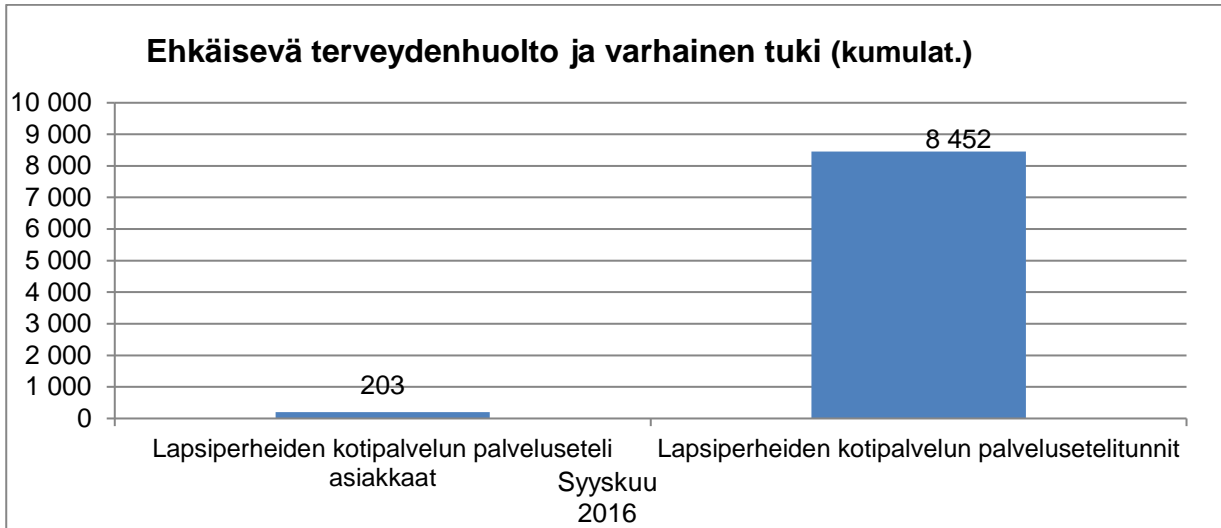


PERHE- JA SOSIAALIPALVELUT

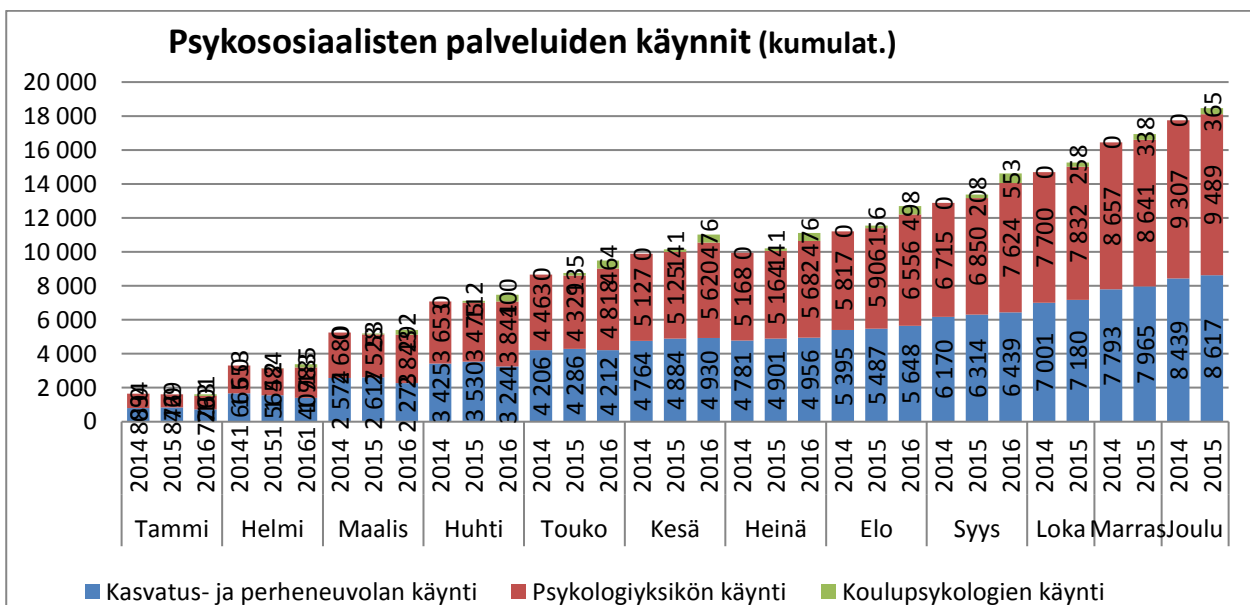
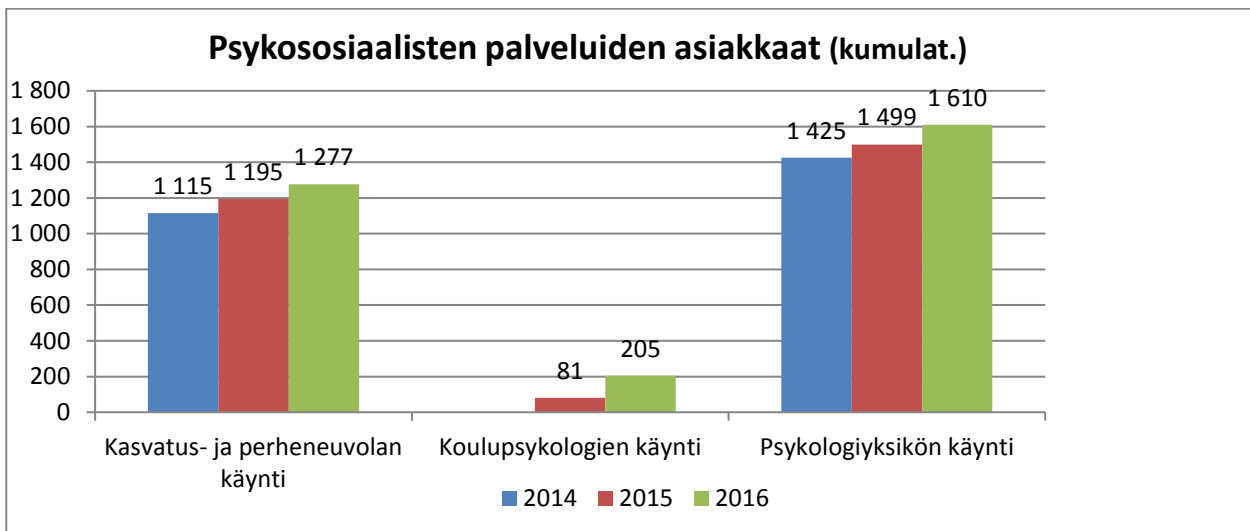
	Tilinpäätös	TA	Tot	TA	Tot	Tot-%	Poikkeama
	2015	2016	2015/1-9	2016/1-9	2016/1-9	Tot 2016 1-9/ TA2016	Tot 2016 1-9/ TA2016 1-9
TA-TULOT	-20 218 741 €	-20 123 920 €	-14 002 996 €	-15 092 940 €	-13 924 560 €	69,2 %	-1 168 380 €
TA-MENOT	90 592 997 €	91 181 202 €	68 411 726 €	68 385 902 €	67 075 280 €	73,6 %	1 310 622 €
Netto	70 374 257 €	71 057 282 €	54 408 730 €	53 292 962 €	53 150 720 €	74,8 %	142 241 €



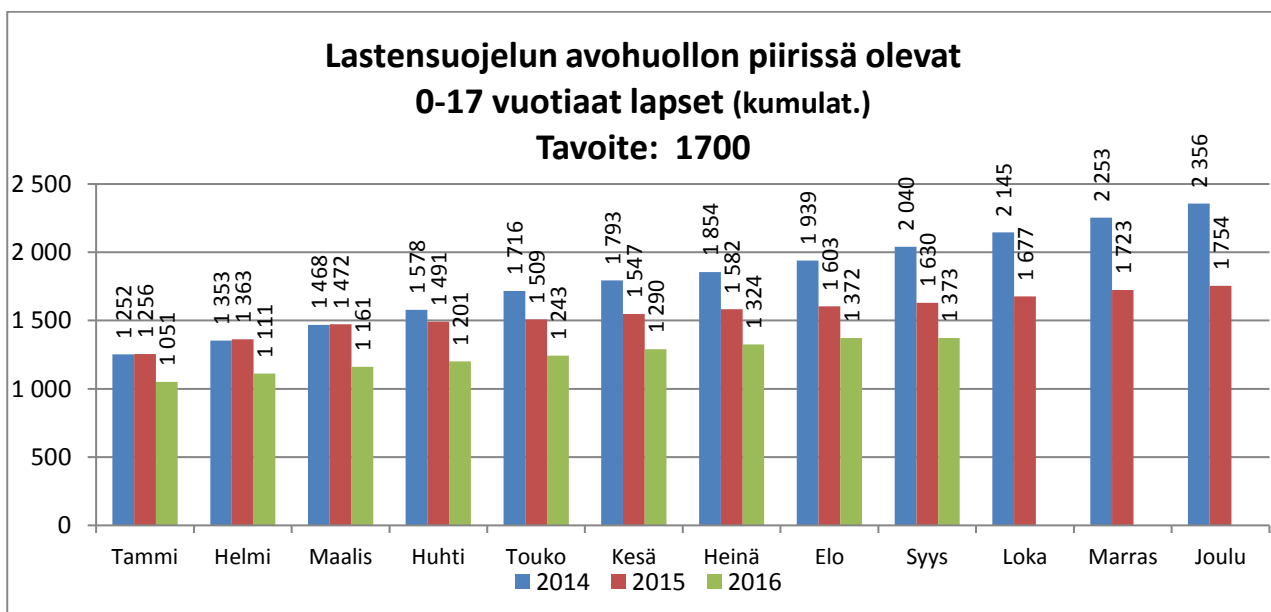
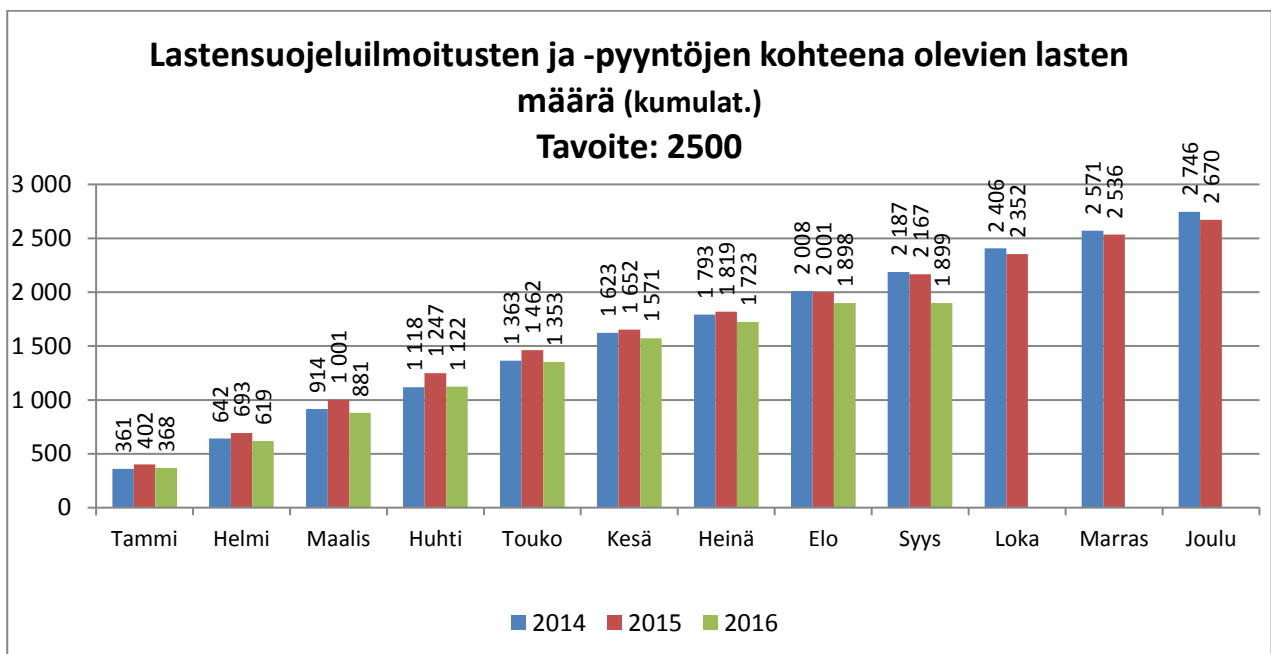
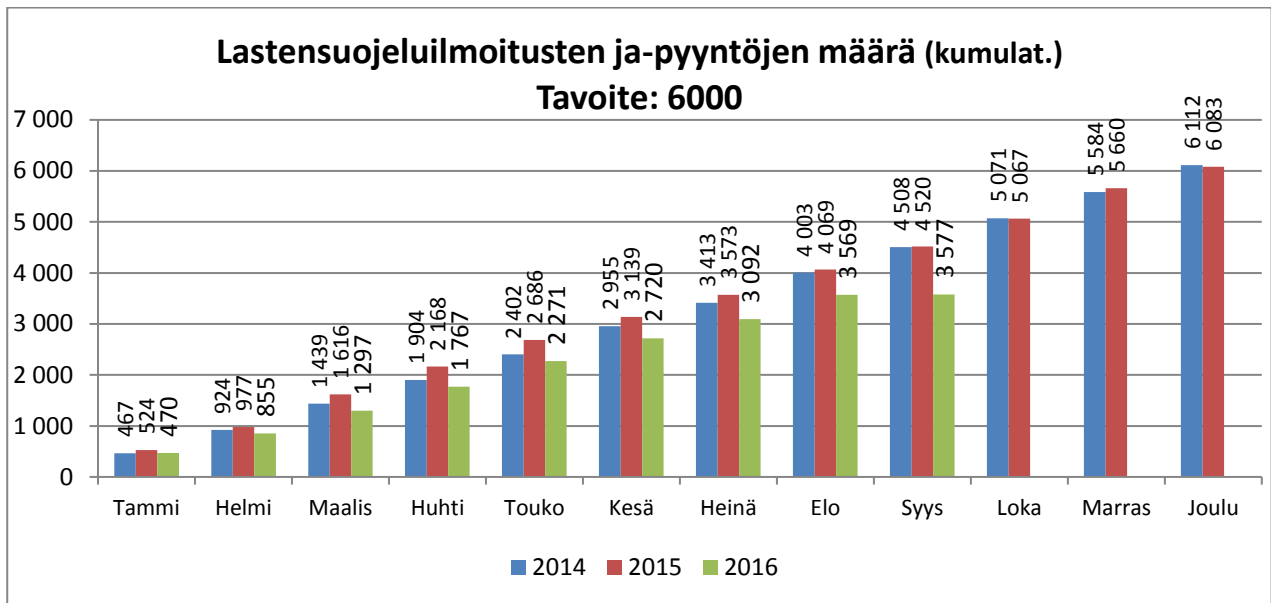
Ehkäisevä terveydenhuolto ja varhainen tuki



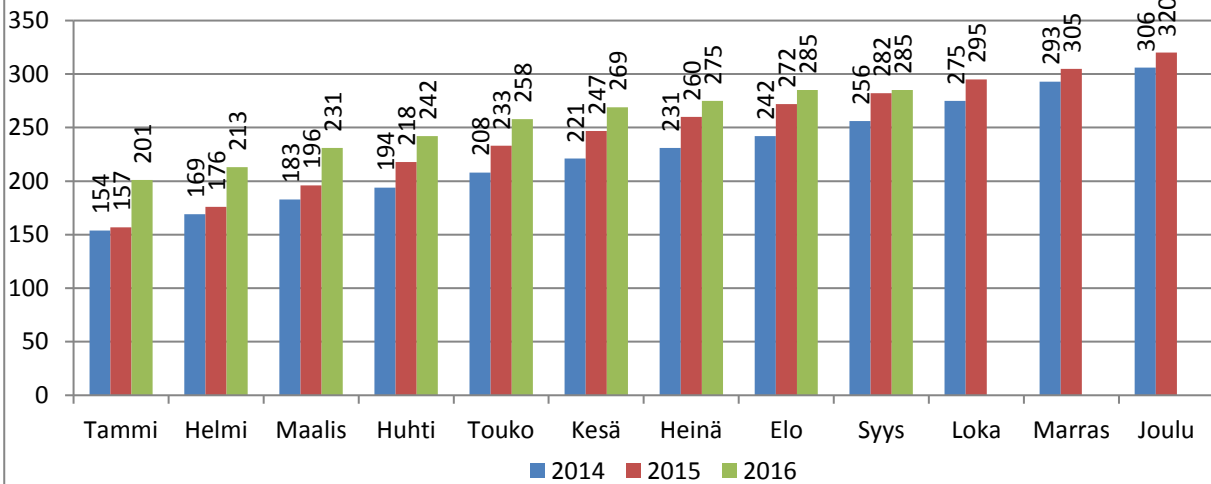
Psykososiaaliset palvelut



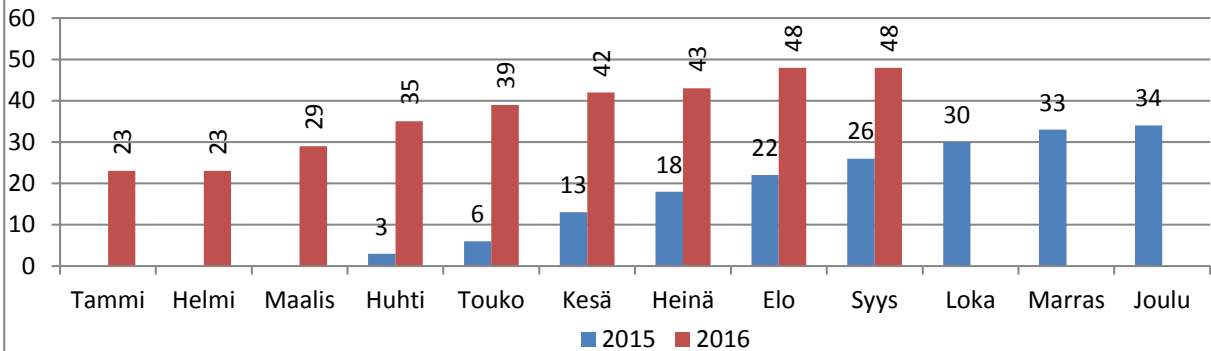
Avohuollon sosiaalityö



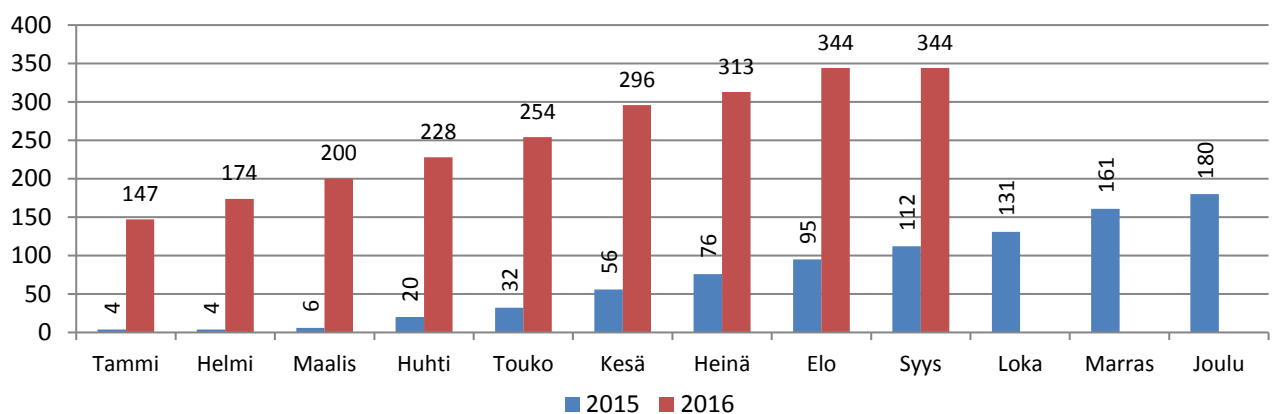
Lastensuojelun perhetyön piirissä olevien lastensuojeluperheiden määrä (kumulat.)
Tavoite 2016: 300



Erityistä tukea tarvitsevien lasten perhetyö, perheiden määrä (kumulat.)

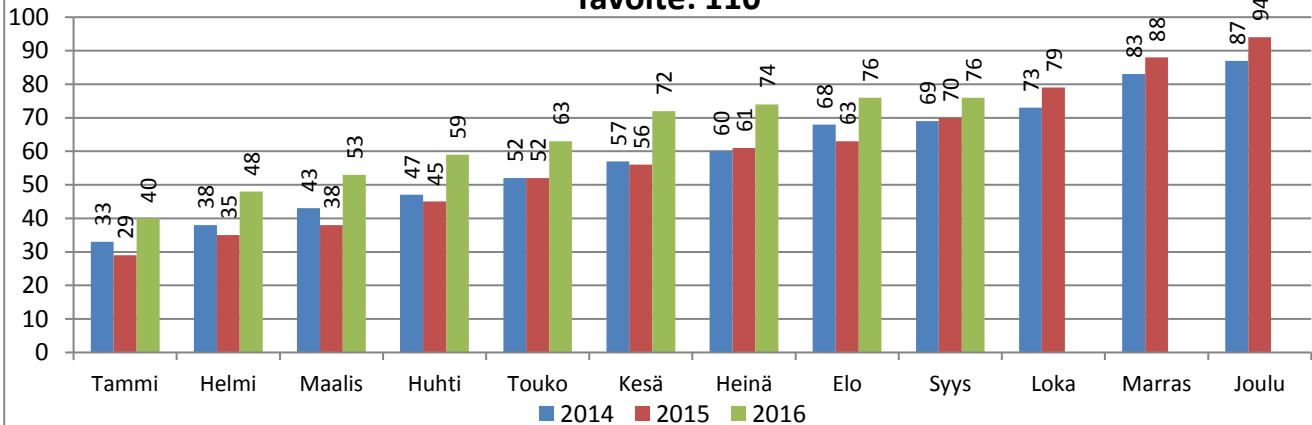


SHLn erityistä tukea tarvitsevien lasten määrä (kumulat.)
Tavoite: 300



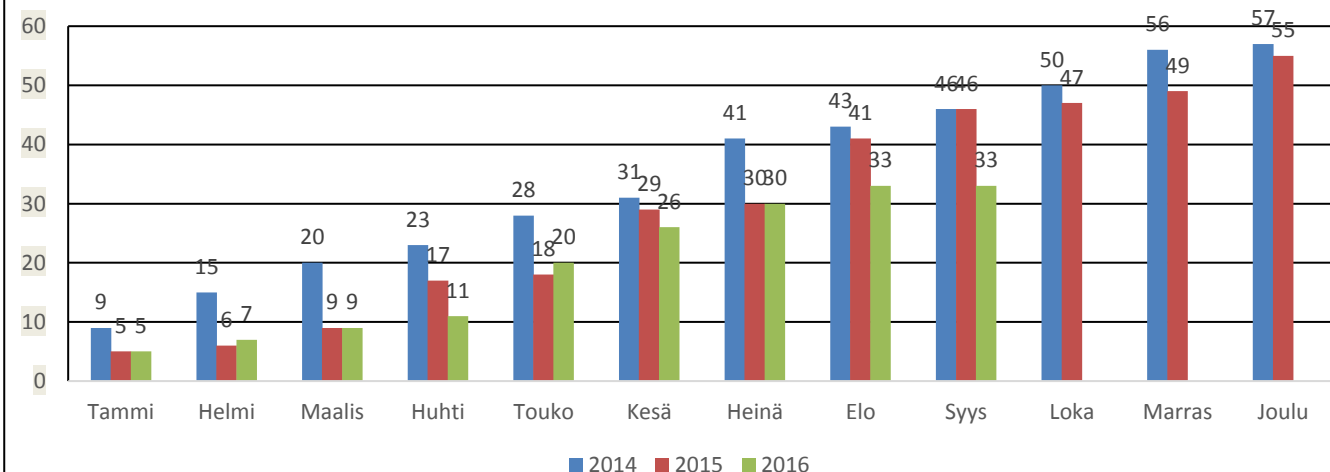
Lastensuojelun intensiivistä perhetukea saavien perheiden määrä (kumulat.)

Tavoite: 110



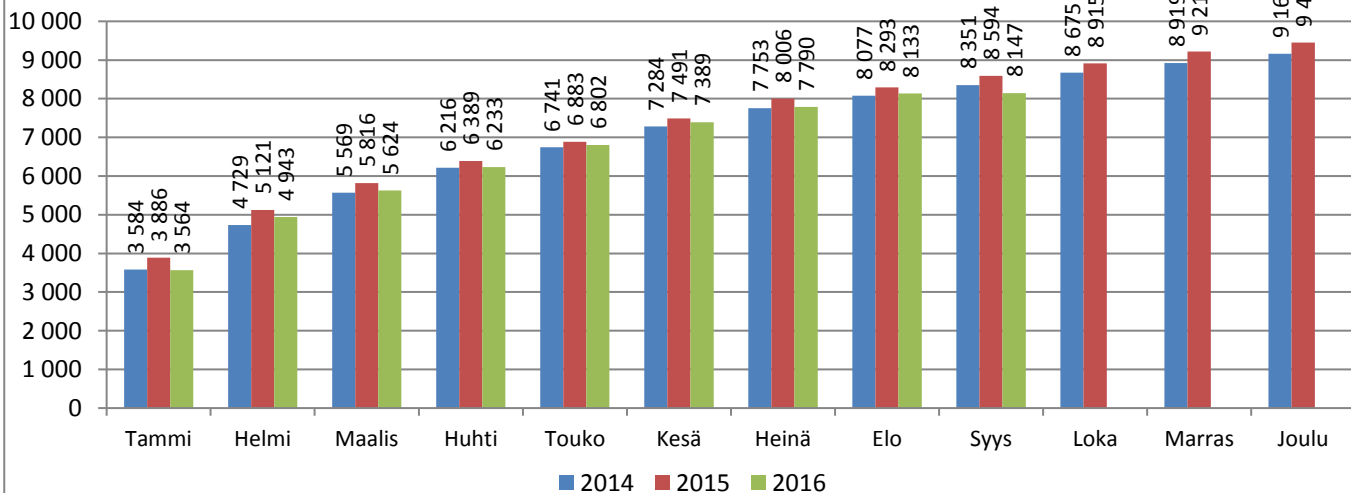
Uusien huostaanotettujen lasten määrä (kumulat.)

Tavoite 2016: laskeva

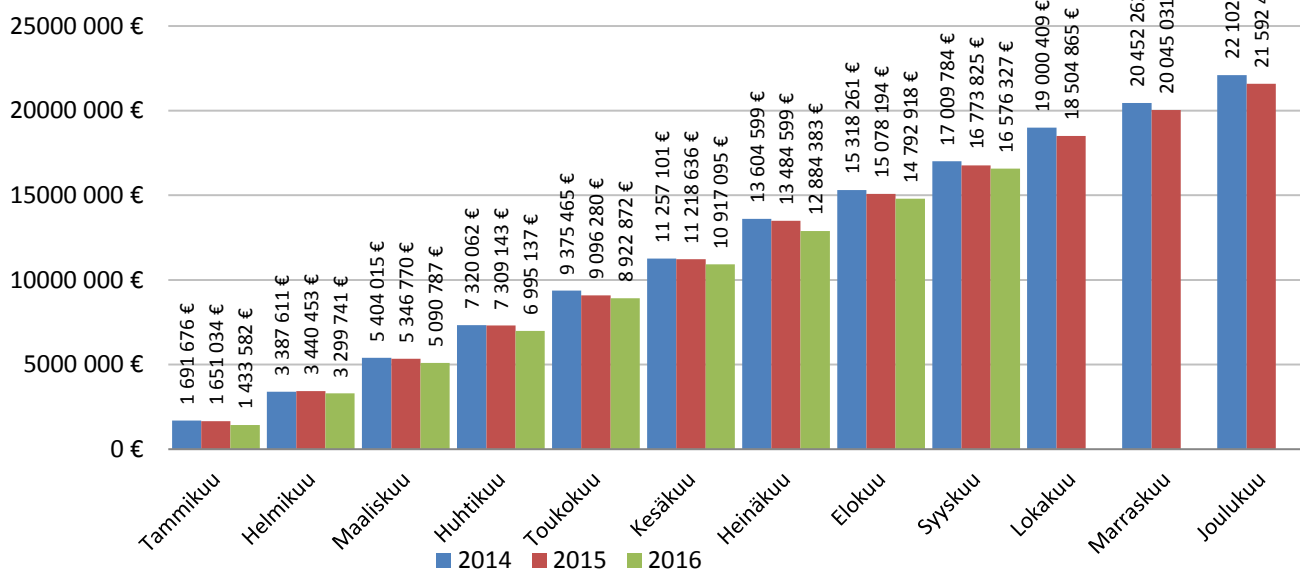


Toimeentulotukea saavien kotitalouksien määrä (kumulat.)

Tavoite: 9000

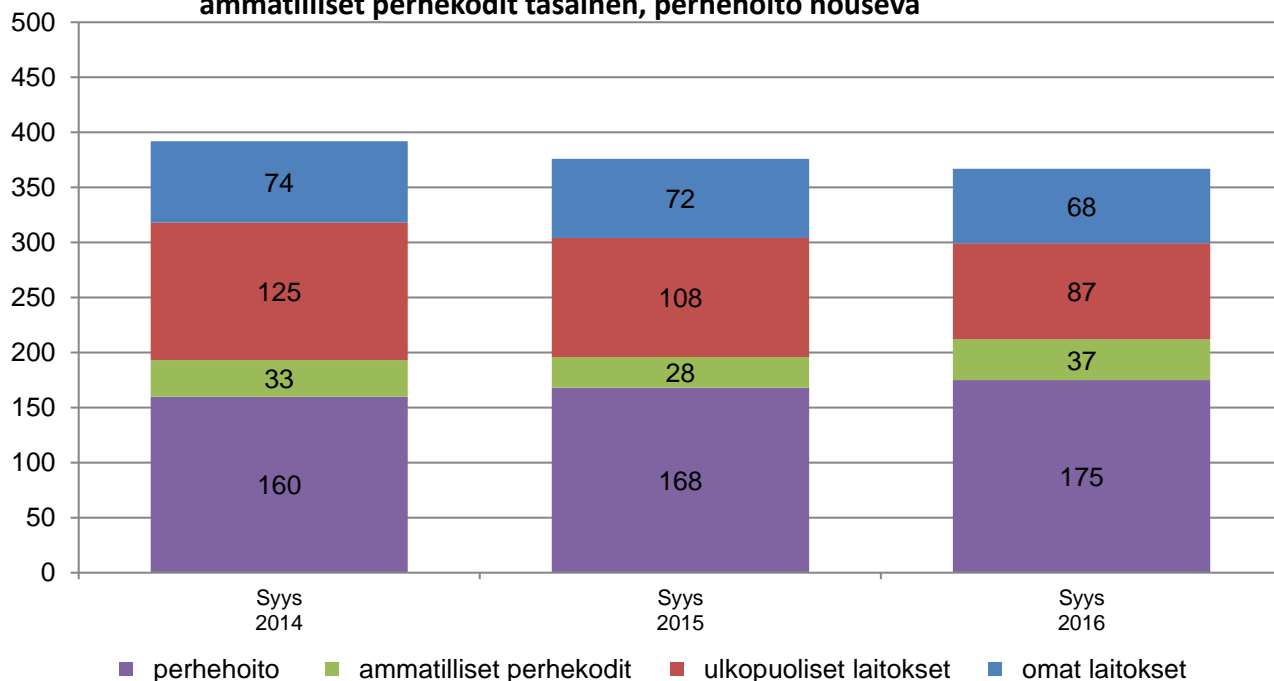


Toimeentulotuen eurot
perus, täydentävä, ehkäisevä ja kuntouttava (kumulat.)
Tavoite: 22 141 068

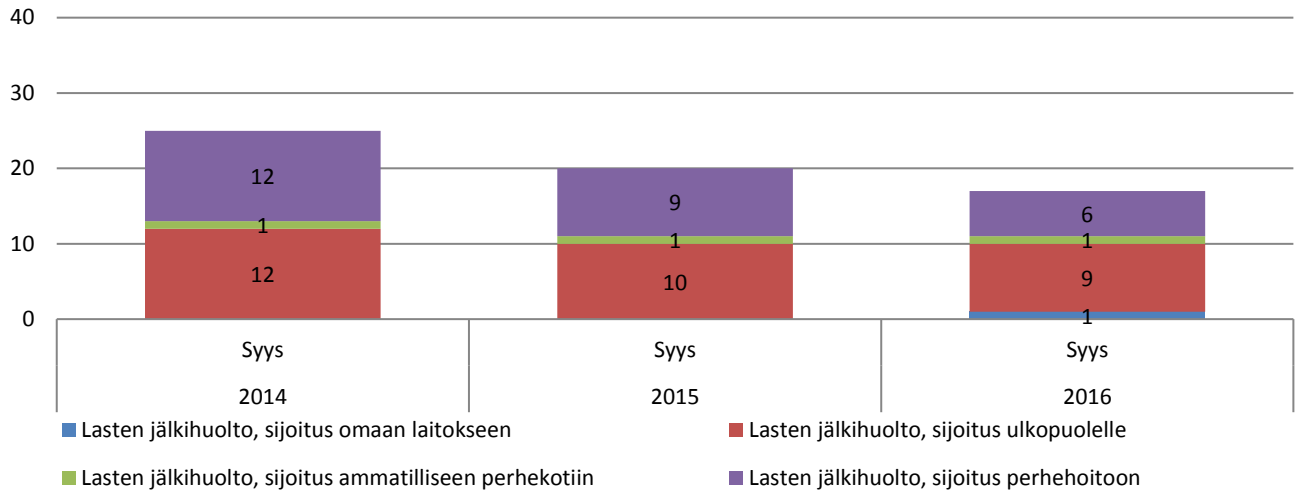


Sijaishuollon sosiaalityö

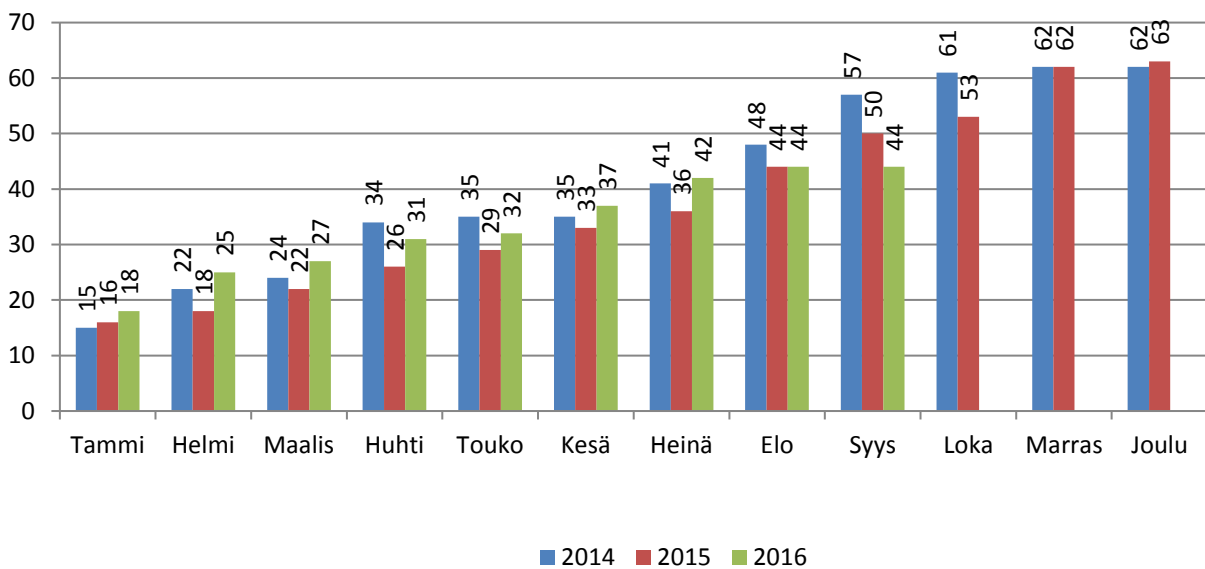
Sijoitettujen huostaanotettujen lasten määrä (poikkil. 28.pvä)
Tavoite 2015: omat laitokset laskeva, ulkopuoliset laitokset laskeva, ammatilliset perhekodit tasainen, perhehoito nouseva



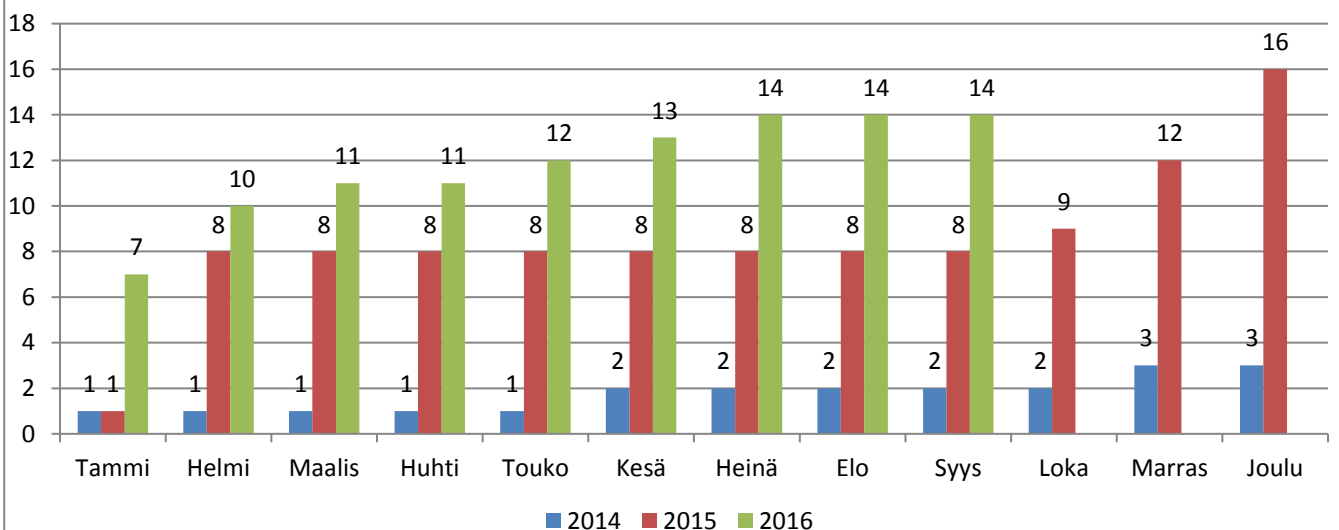
Sijoitettujen jälkihuollettavien asiakkaiden määrä (poikkil.28.pvä)
Tavoite: omat laitokset tasainen, ulkopuoliset laitokset laskeva, ammatilliset perhekodit tasainen, perhehoito tasainen



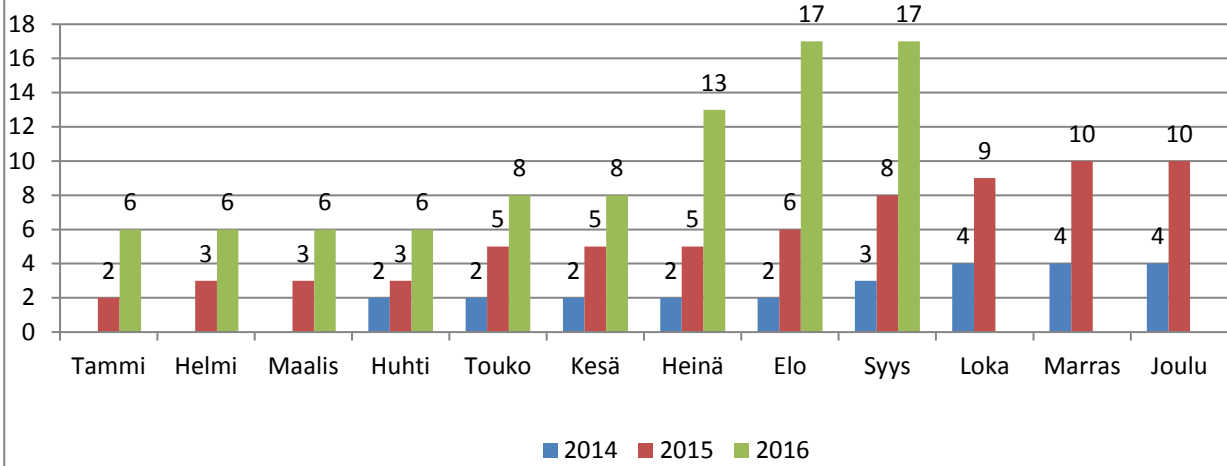
Avohuollon sijoitukset omiin vastaanottokoteihin (kumulat.)



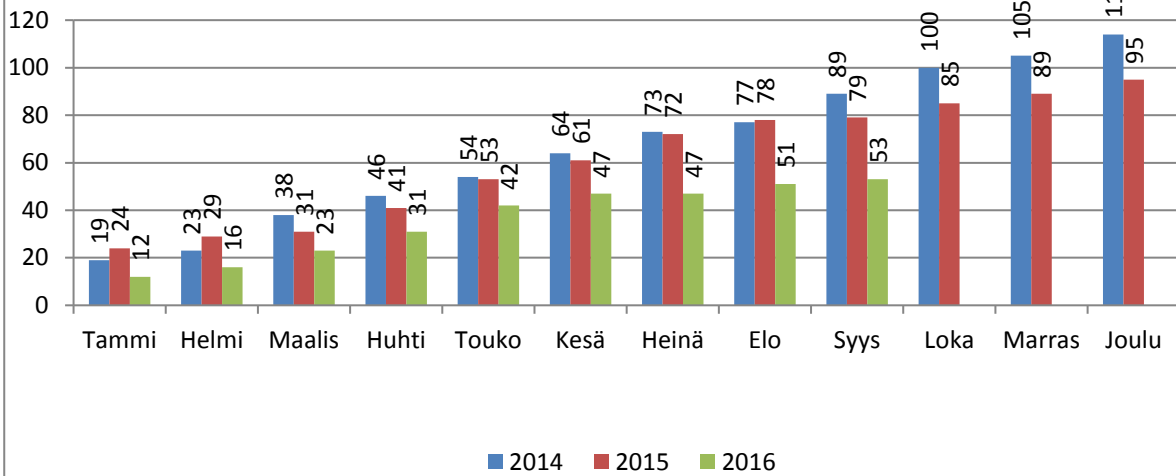
Avohuollon sijoitukset omiin pitkäaikaislaitoksiin (kumulat.)



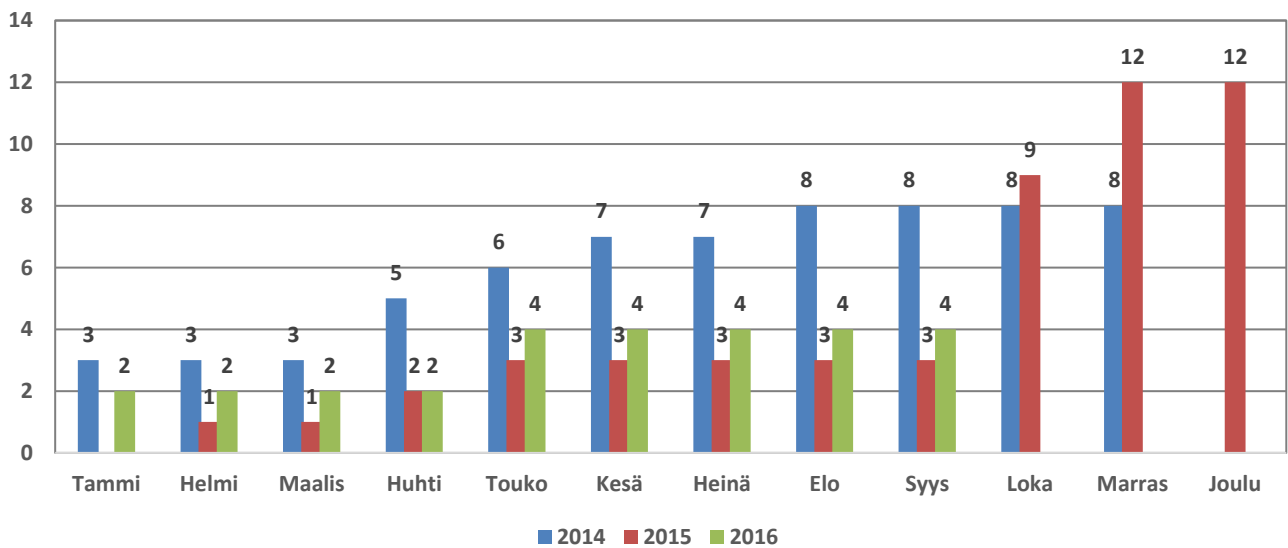
Avohuollon sijoitukset päivystysperheisiin (kumulat)



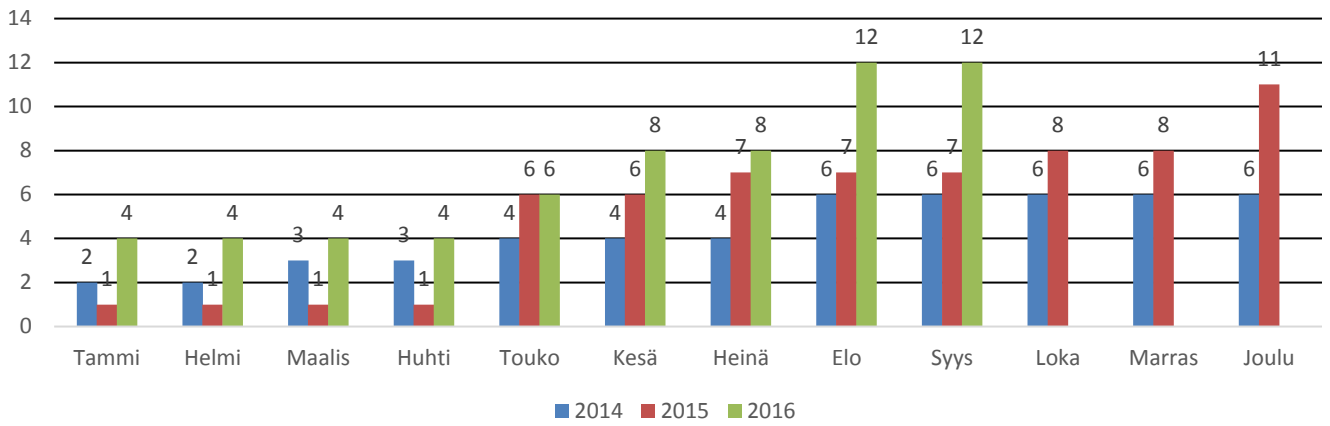
Kiireellinen sijoitus omiin vastaanottokoteihin (kumulat)



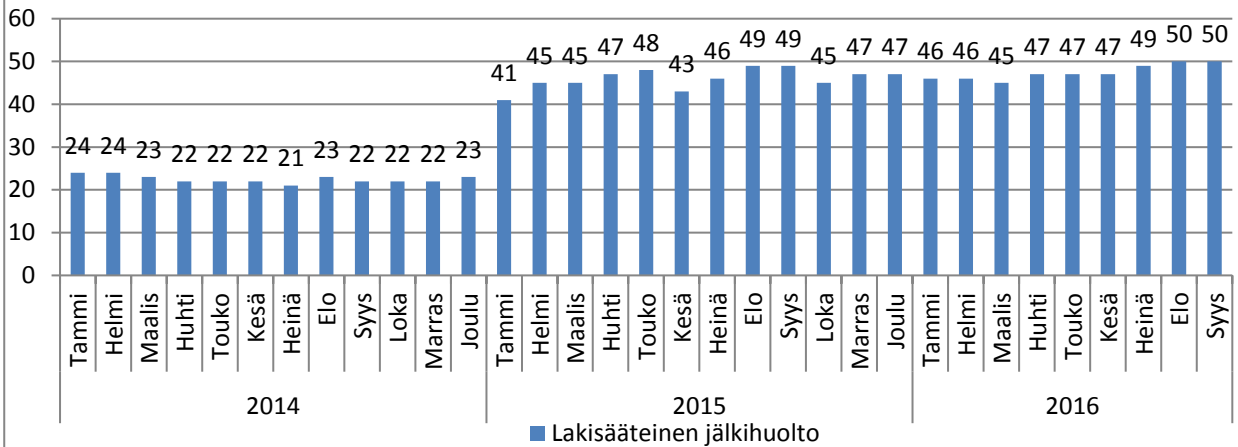
Kiireellinen sijoitus omiin pitkäaikaislaitoksiin (kumulat)



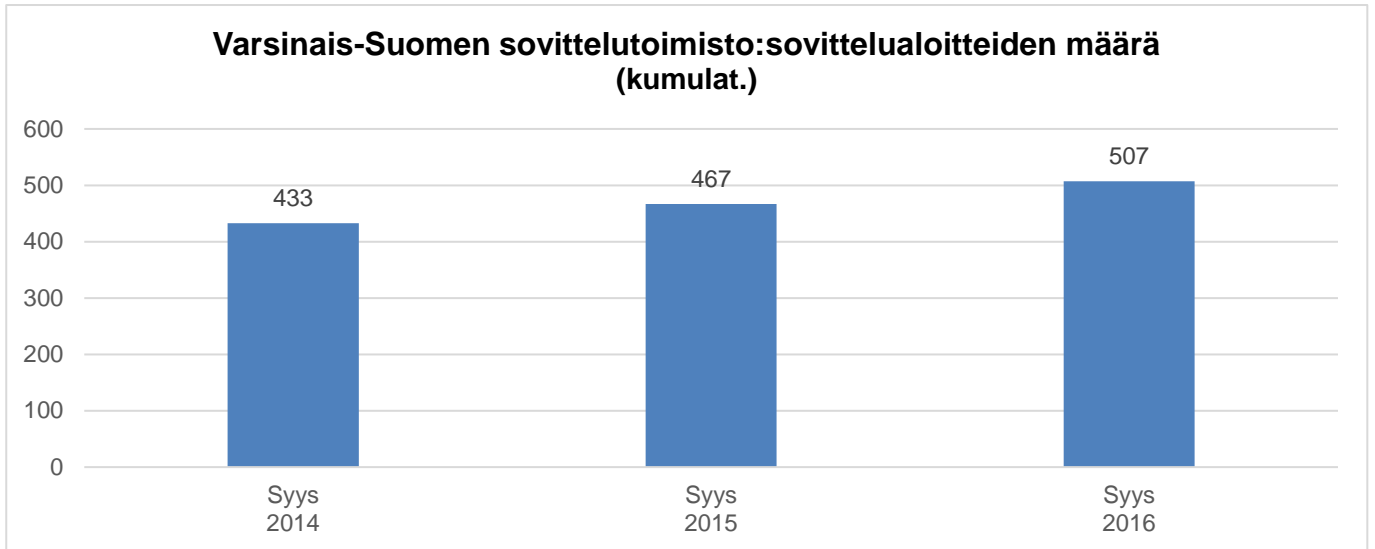
Kiireellinen sijoitus päivystysperheisiin (kumulat)



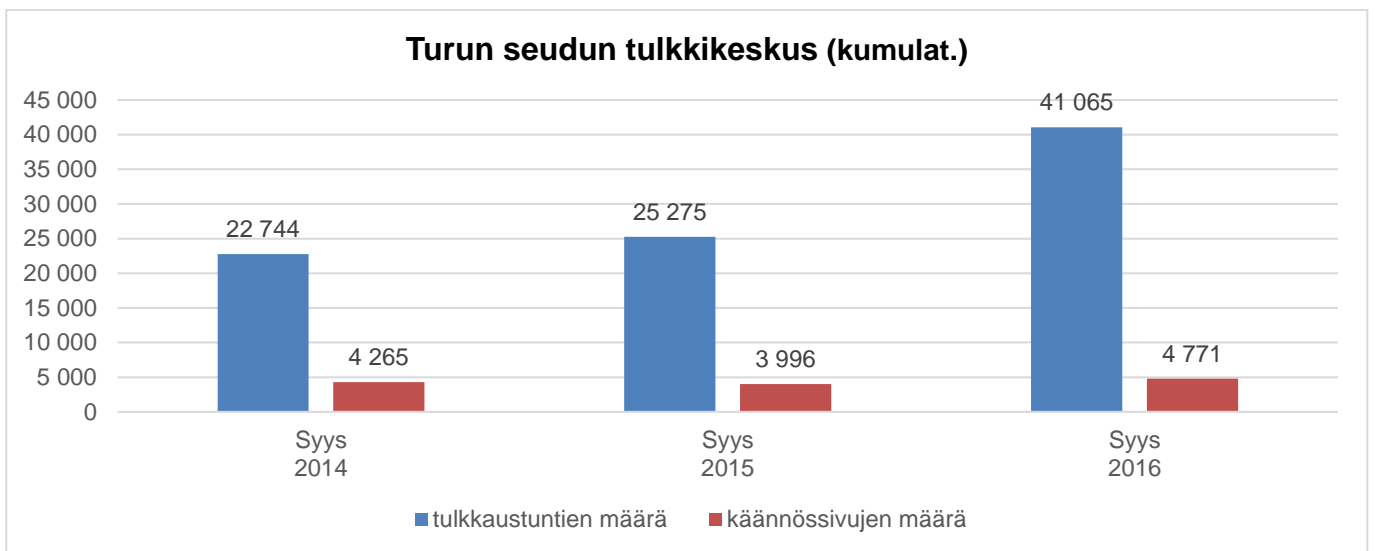
Jälkihuollon tukiasumisen piirissä olevien nuorten lkm (poikkil. 28.pvä)



Varsinais-Suomen sovittelutoimisto

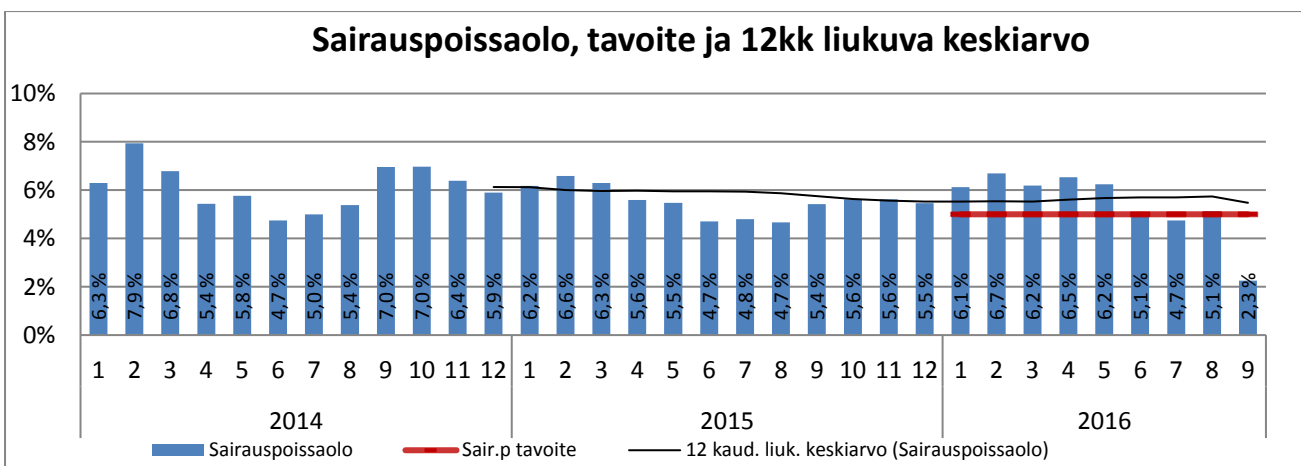
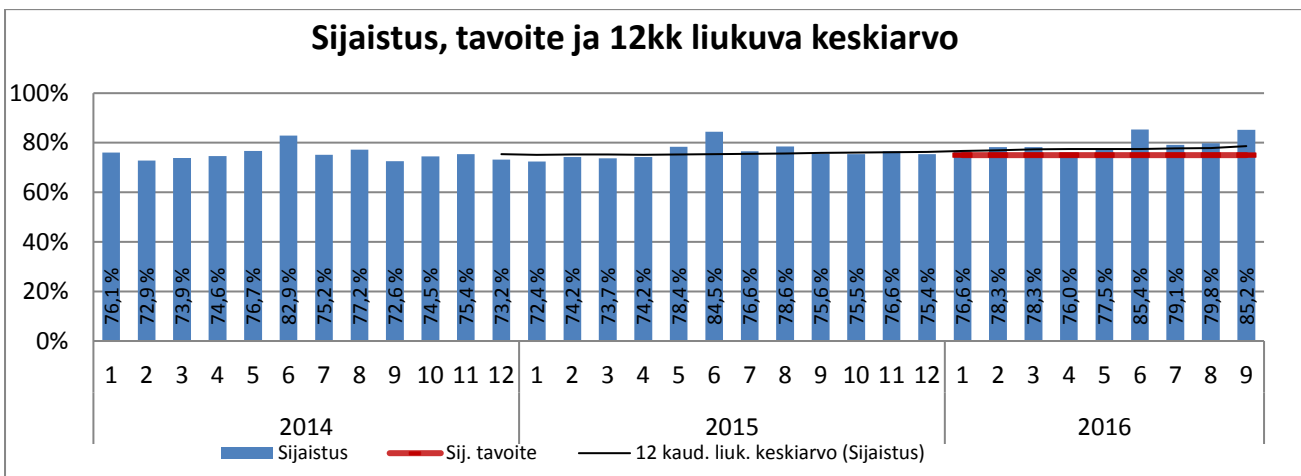
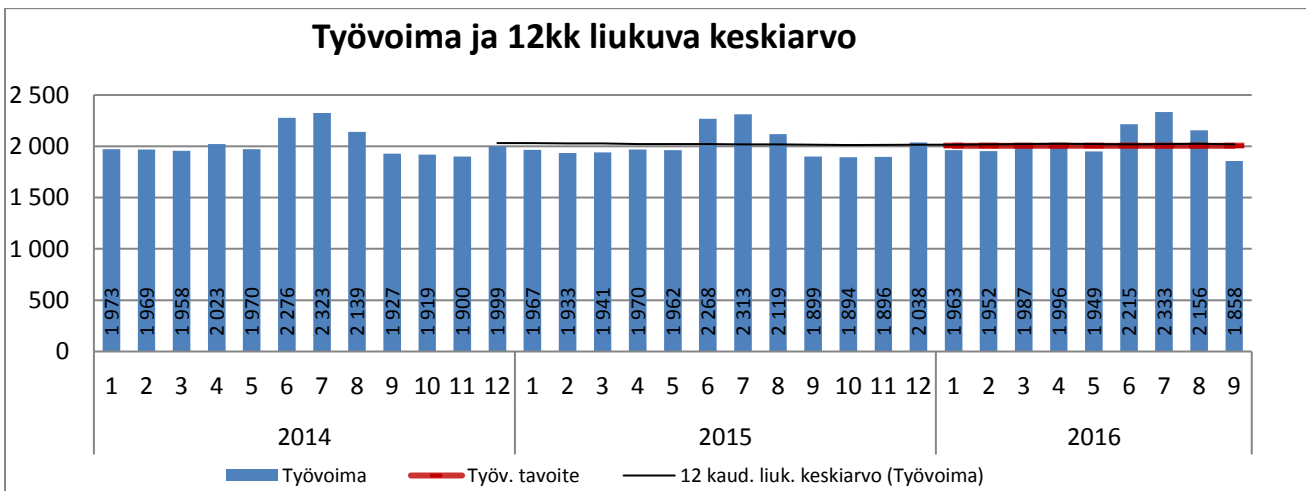


Turun seudun tulkkikeskus



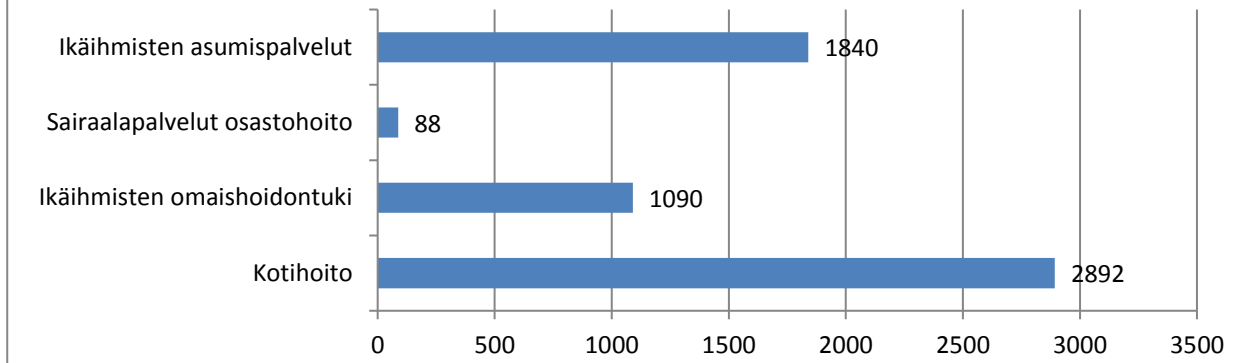
Vanhus- ja Vammaispalvelut

	Tilinpäätös 2015	TA 2016	Tot 2015/1-9	TA 2016/1-9	Tot 2016/1-9	Tot-% Tot 2016 1-9/ TA2016	Poikkeama Tot 2016 1-9/ TA2016 1-9
TA-TULOT	-34 737 887 €	-33 823 729 €	-25 403 470 €	-25 367 797 €	-24 848 725 €	73,5 %	-519 072 €
TA-MENOT	179 493 869 €	180 299 042 €	131 359 463 €	135 224 281 €	129 091 158 €	71,6 %	6 133 123 €
Netto	144 755 982 €	146 475 312 €	105 955 993 €	109 856 484 €	104 242 433 €	71,2 %	5 614 051 €

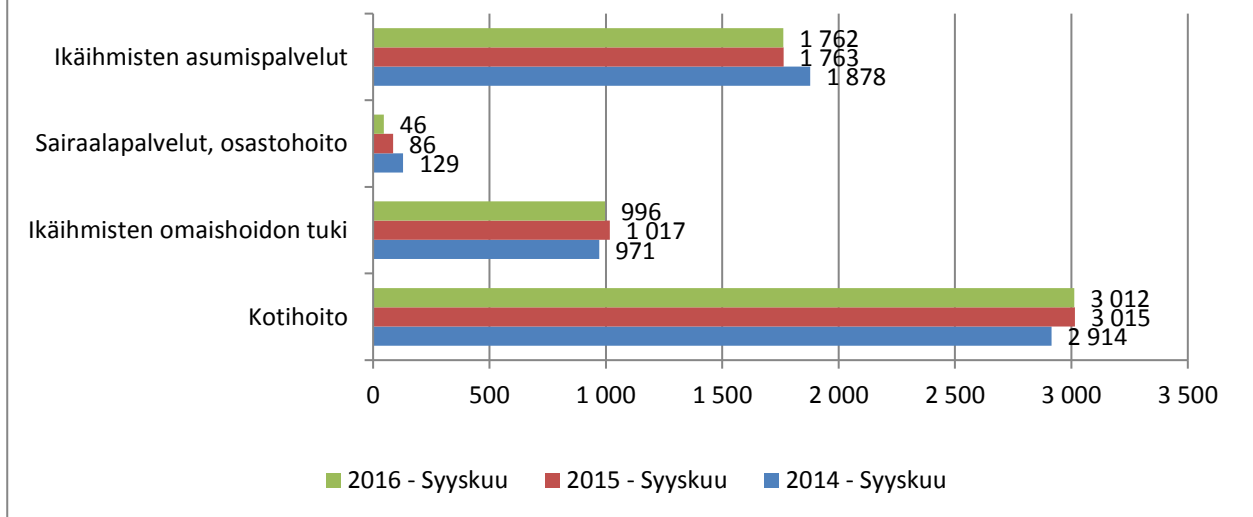


Vanhuspalvelut

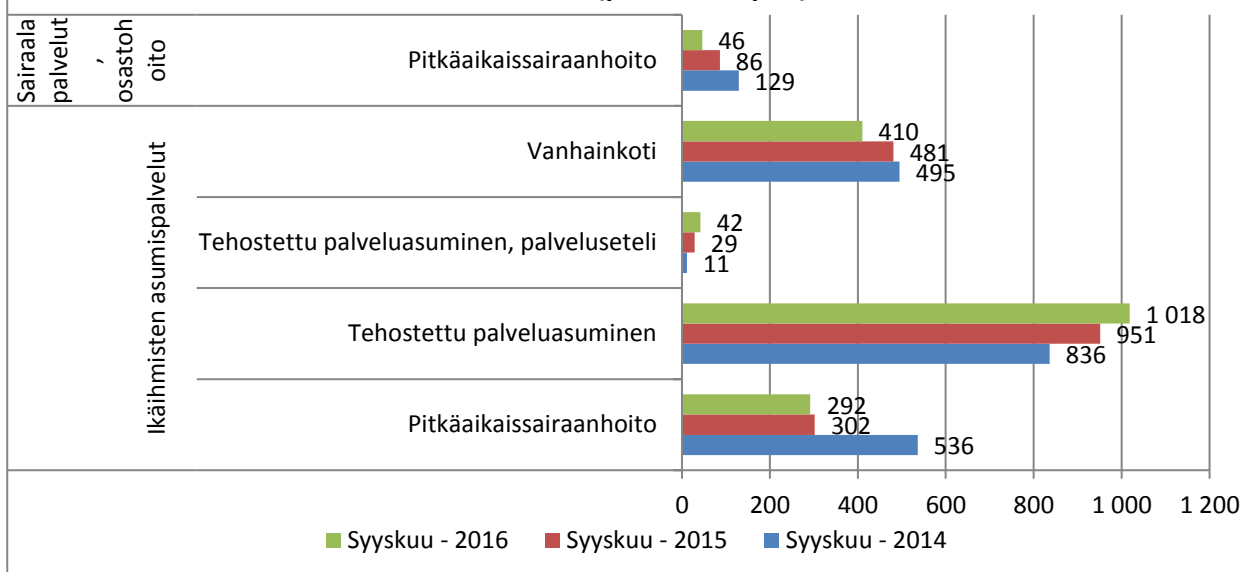
Pitkäaikaishoidon palvelurakenne tavoite



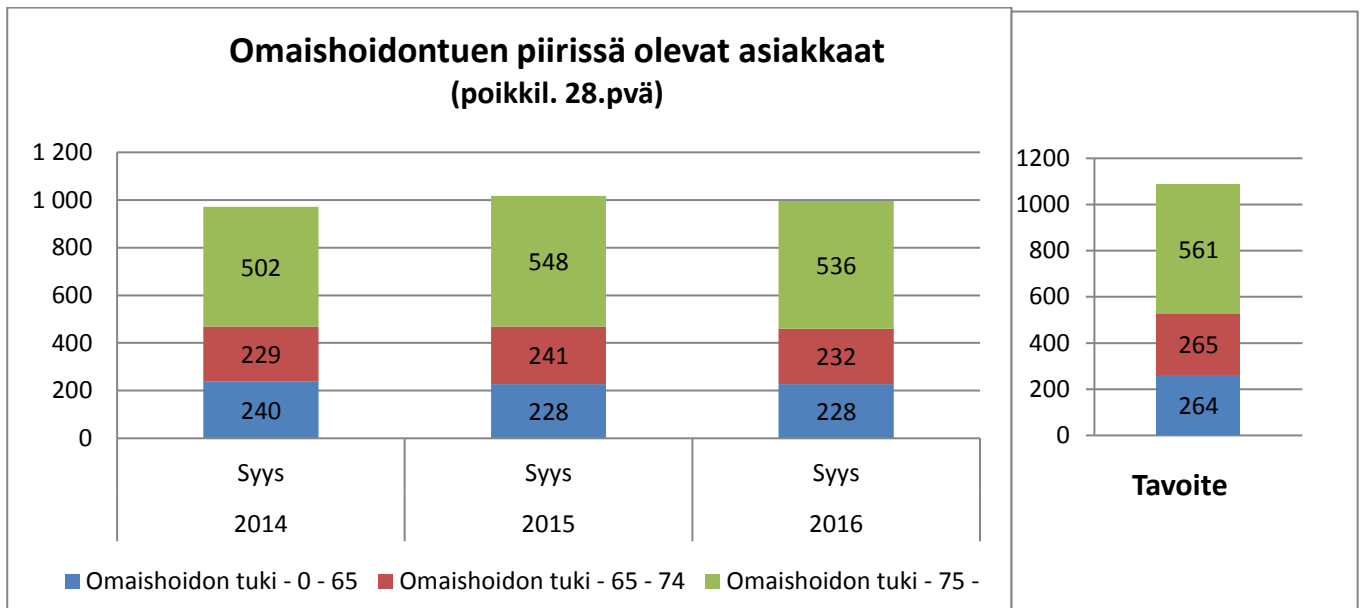
Pitkäaikaishoidon palvelurakenne toteuma (poikkil.28 pvä)



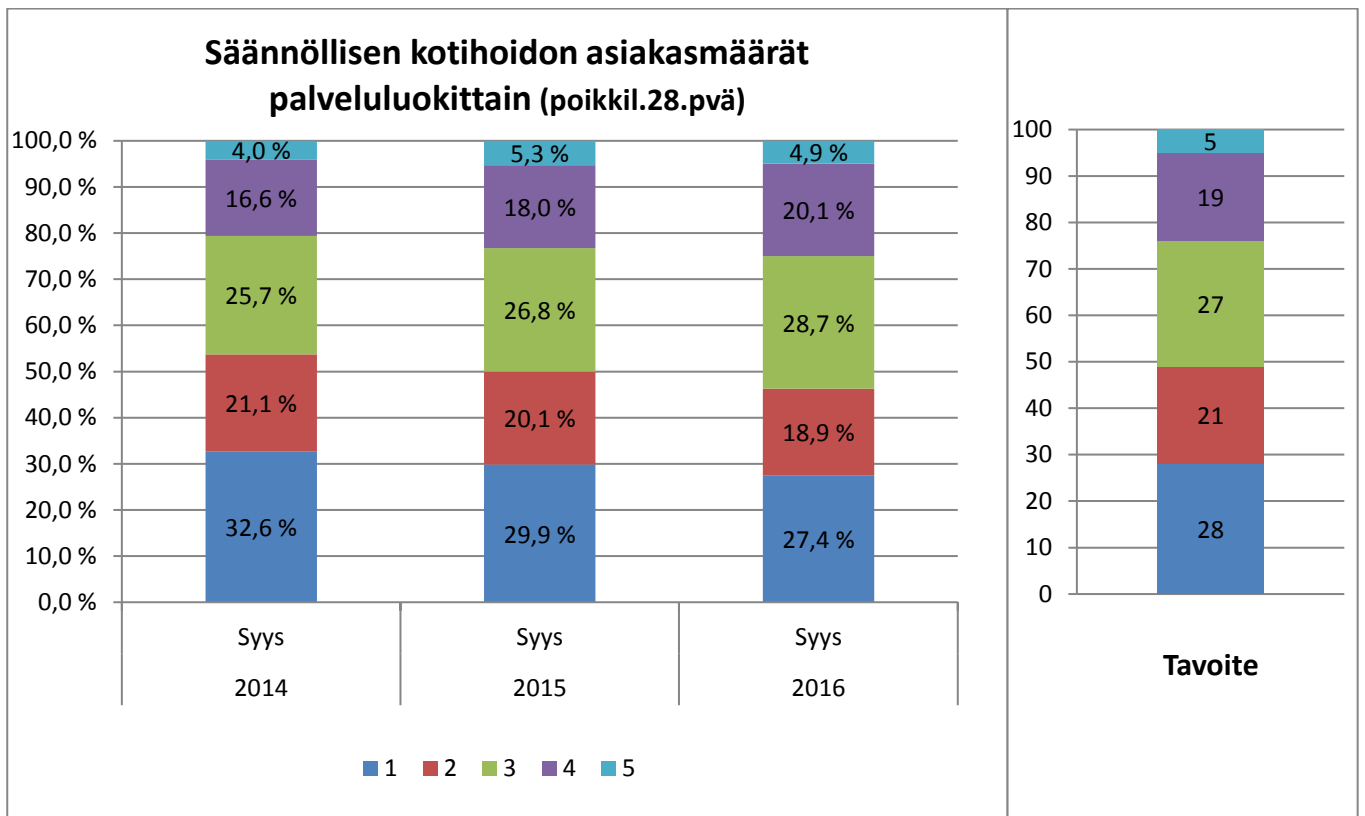
Ympäri vuorokautisen pitkäaikaishoidon palvelurakenne toteuma (poikkil. 28.pvä)



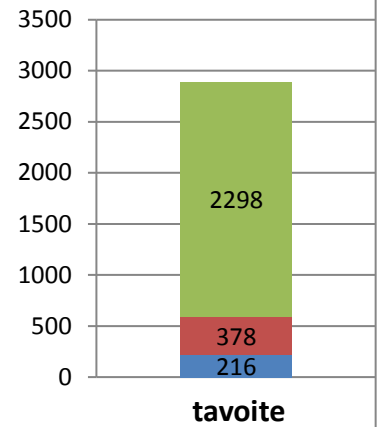
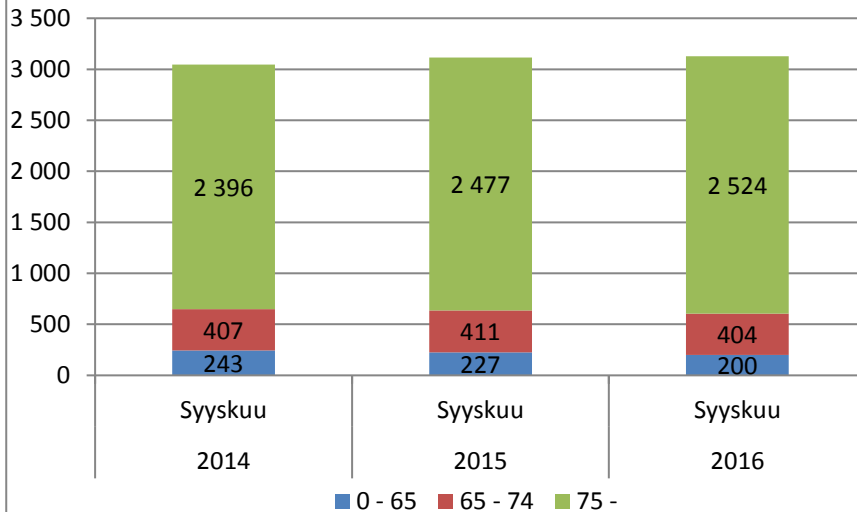
Omaishoito



Kotihoito

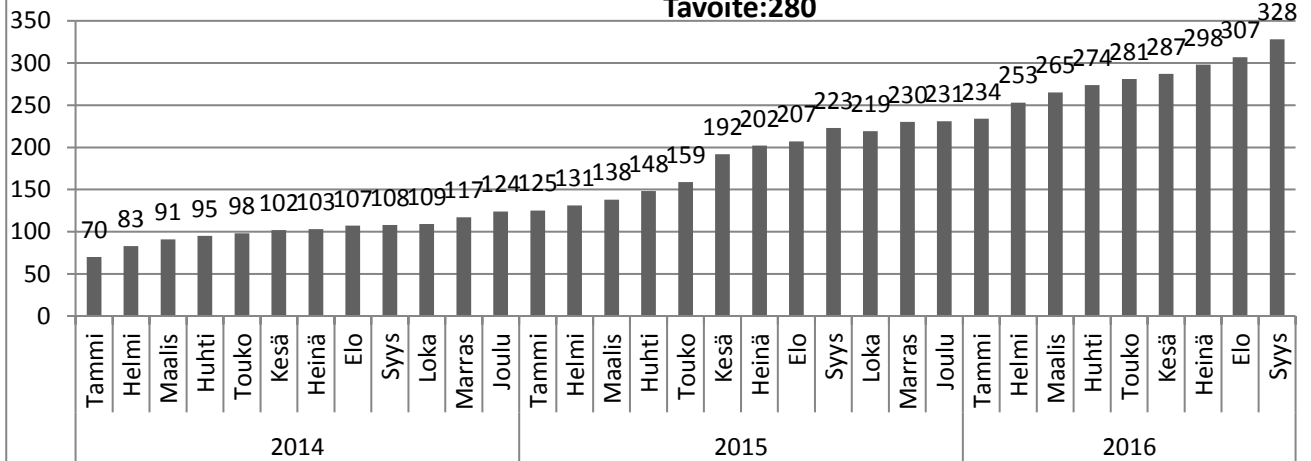


Säännöllisen kotihoidon asiakkaat ikäryhmittäin (sis. palveluseteliasiakkaat)



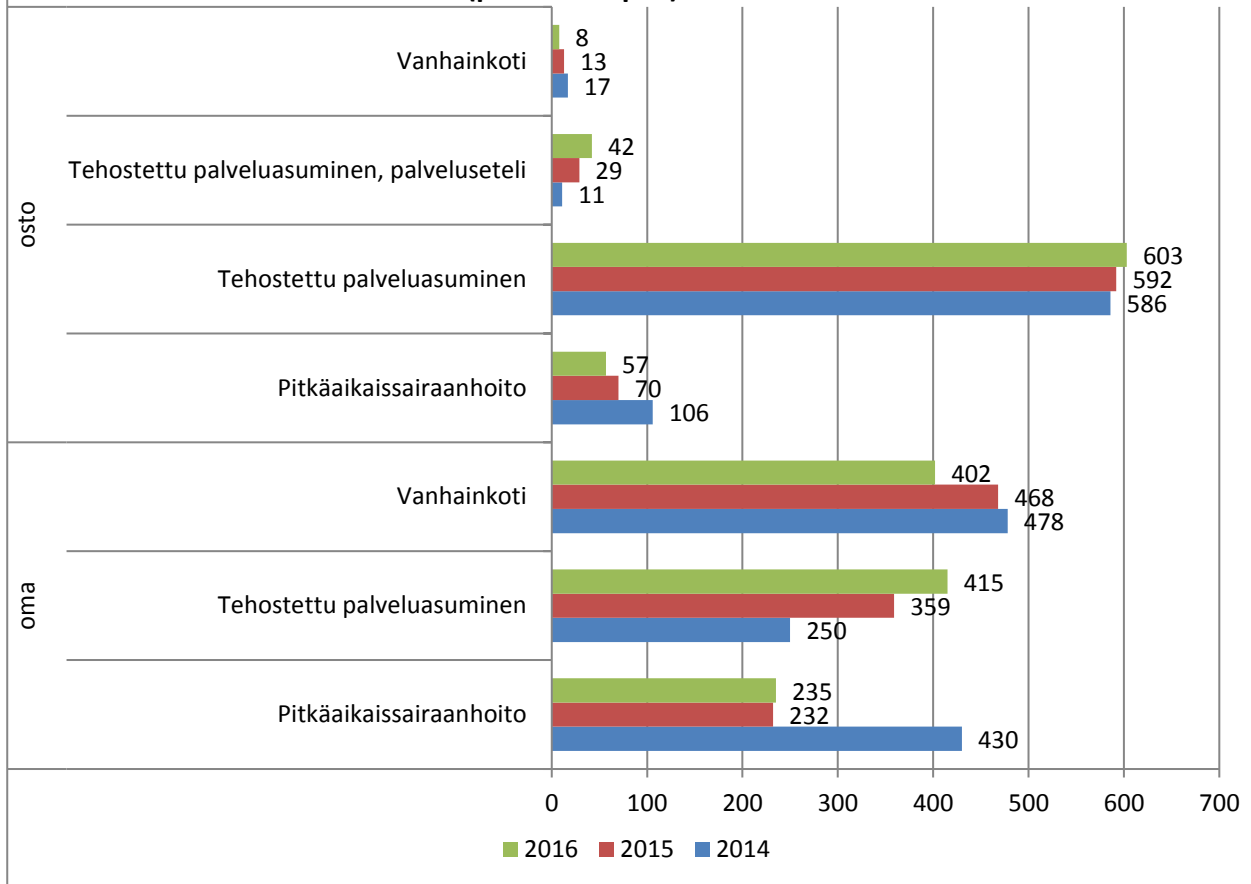
Kotihoidon järjestäminen palvelusetelillä (poikkil. 28 pvä)

Tavoite: 280

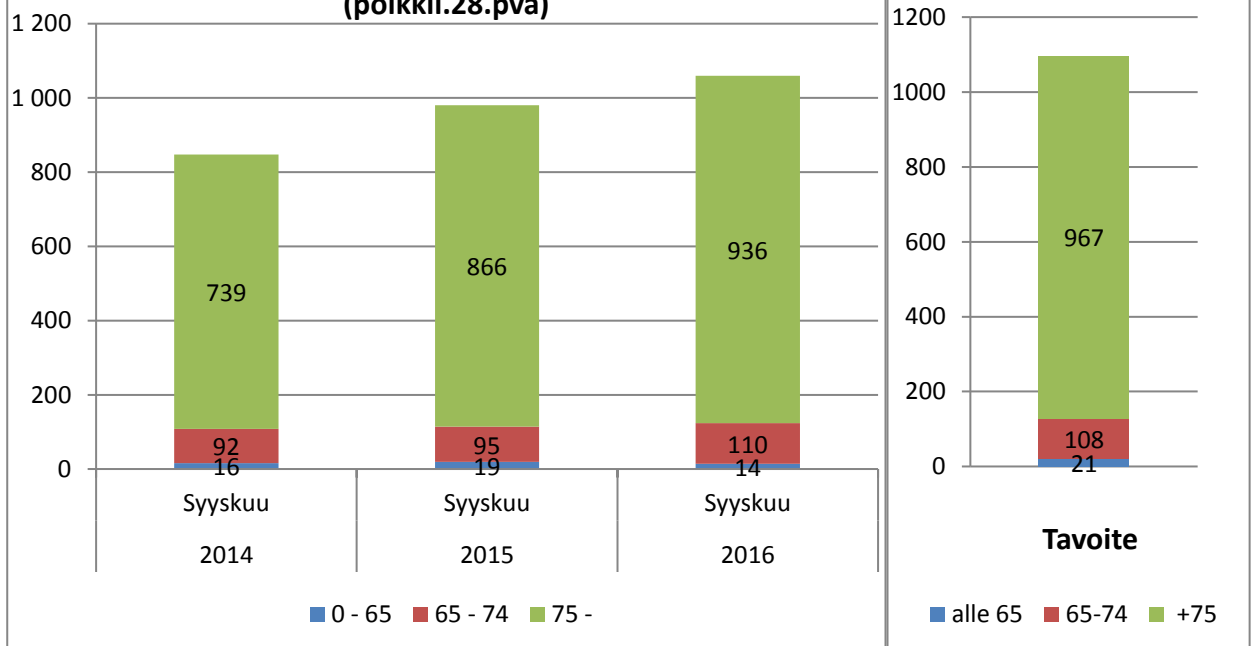


Vanhusten asumispalvelut

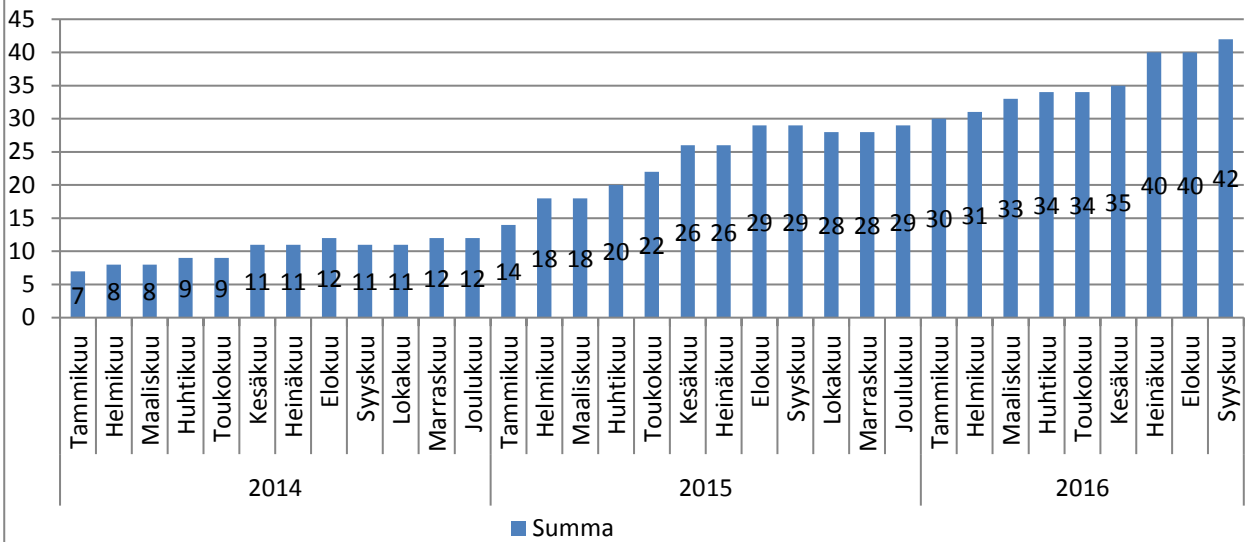
Ympäri vuorokautisen pitkäaikaishoidon asiakkaat (sis. Kaskenlinnan palliatiivisen pitkäaikaishoidon) (poikkil. 28.pvä)



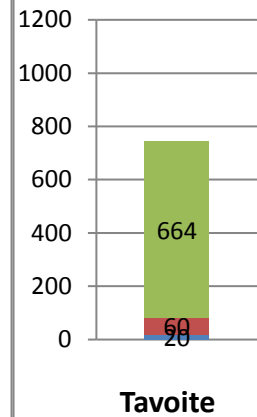
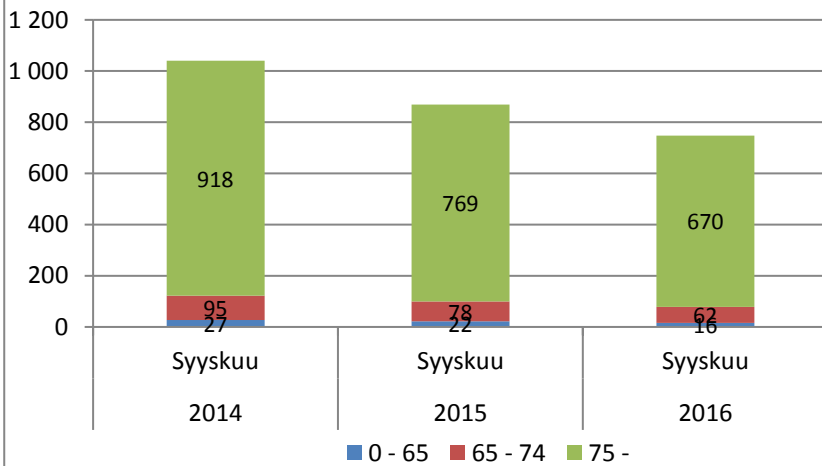
Tehostetun palveluasumisen asukkaat (poikkil.28.pvä)



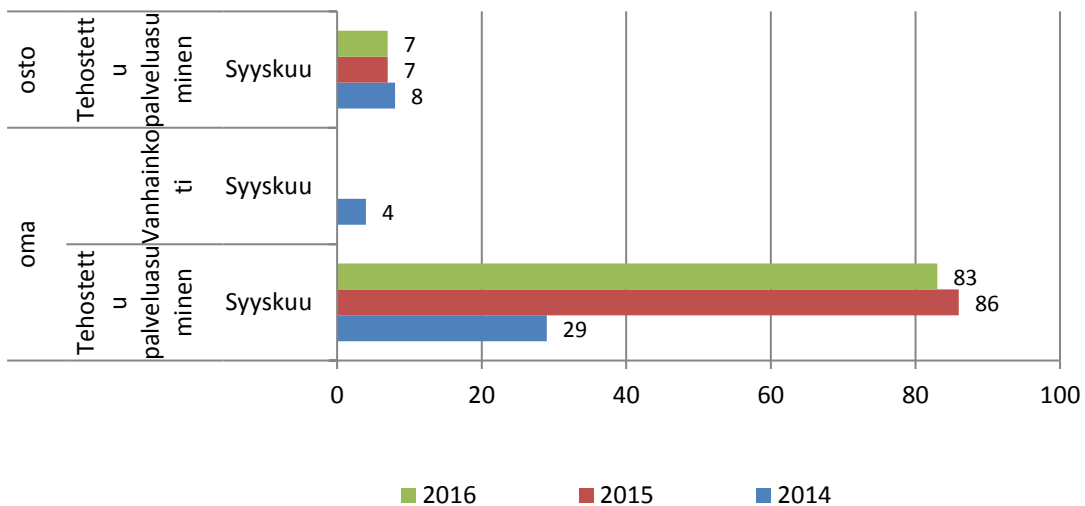
Tehostetun palveluasumisen palveluseteli asiakkaat(poikkil. 28.pvä)



Laitoshoidon asukkaat (poikkil.28.pvä)

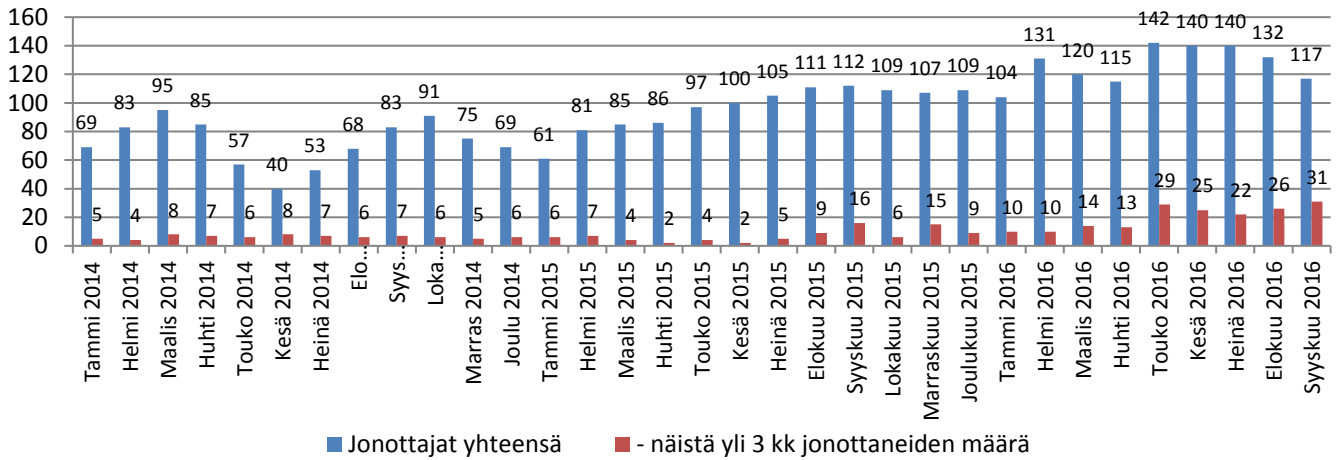


Ympäri vuorokautisen tilapäishoidon asiakkaat (poikkil. 28.pvä)

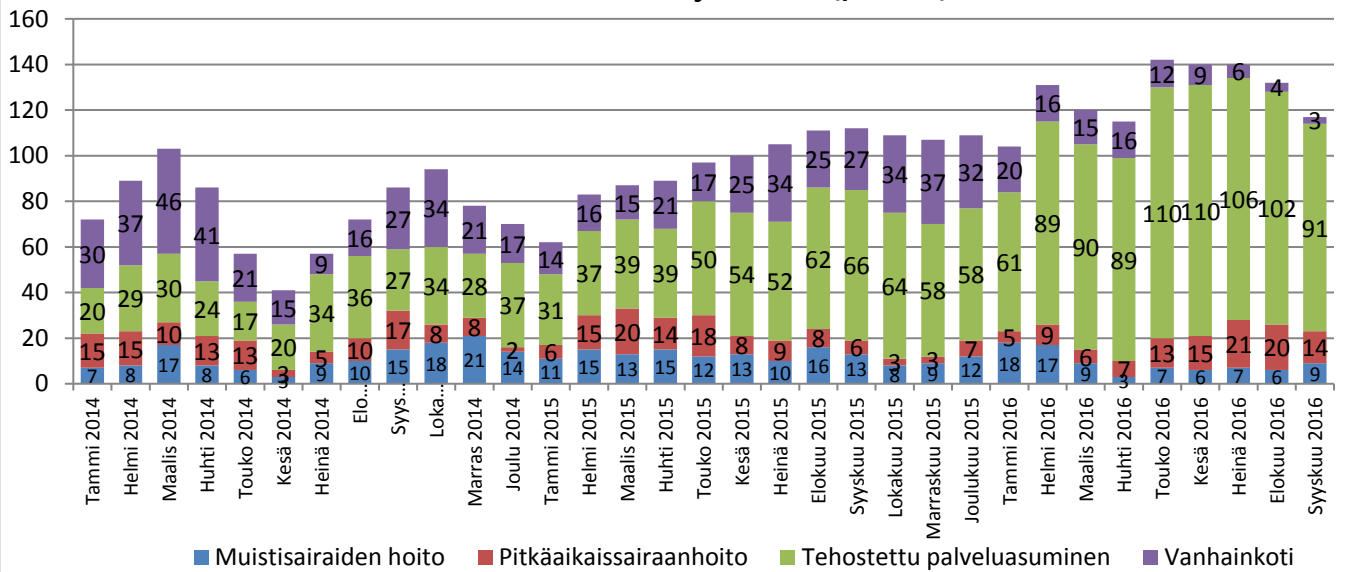


Vanhusten asumispalveluihin jonottajat (poikkil.)

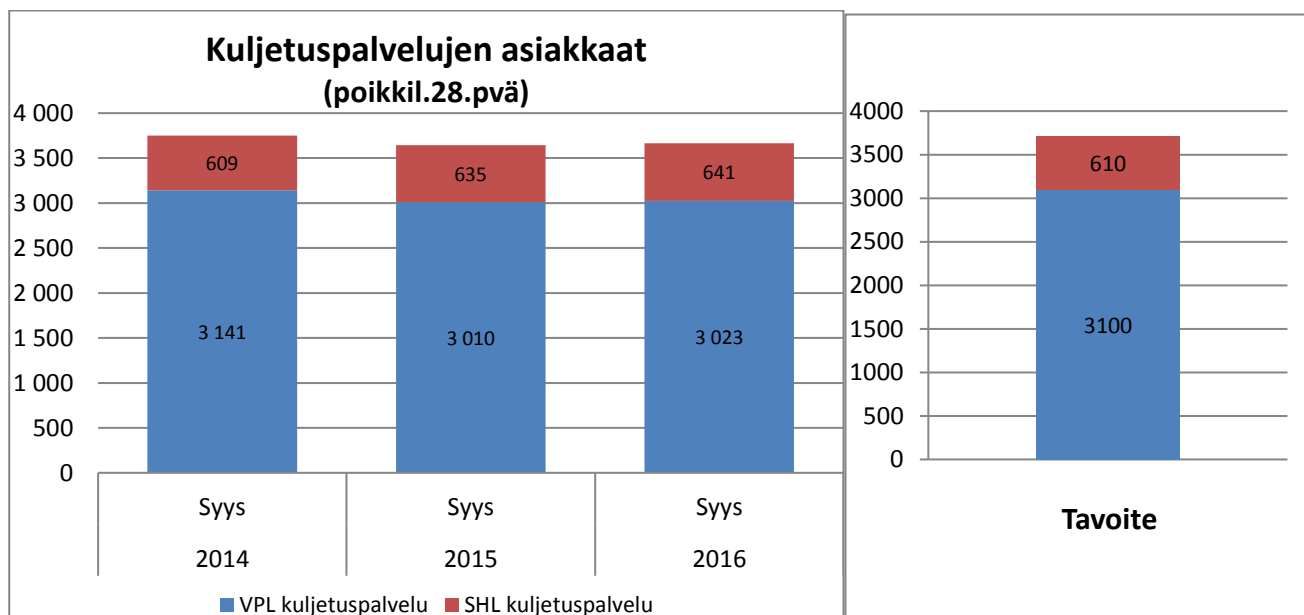
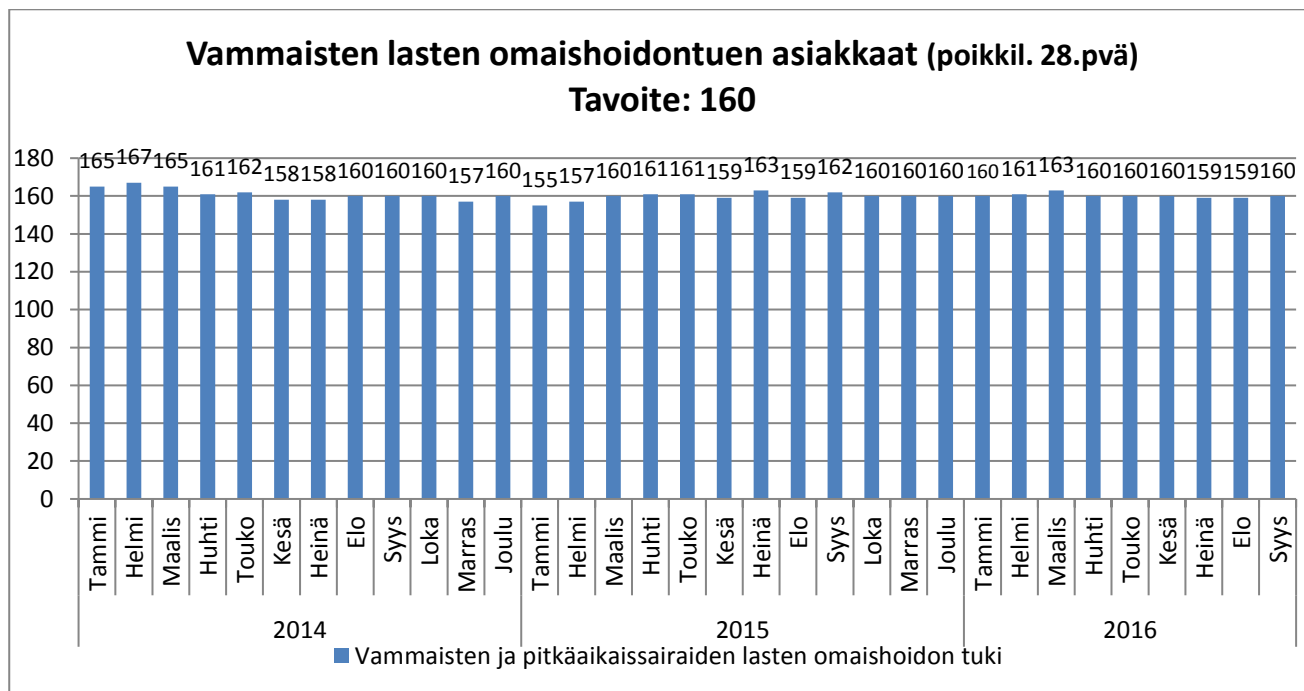
Tavoite 2016: < 90



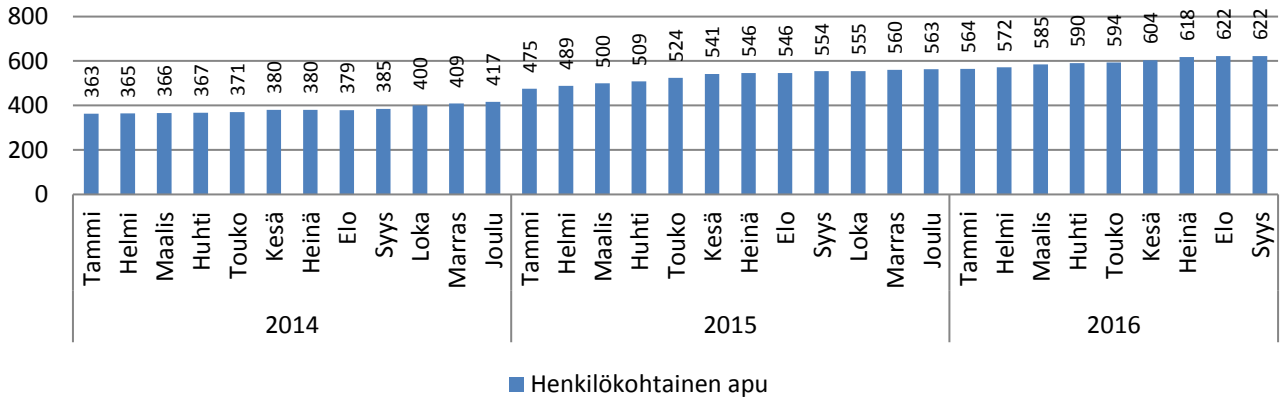
Asiakasmäärät eri jonoissa (poikkil.)



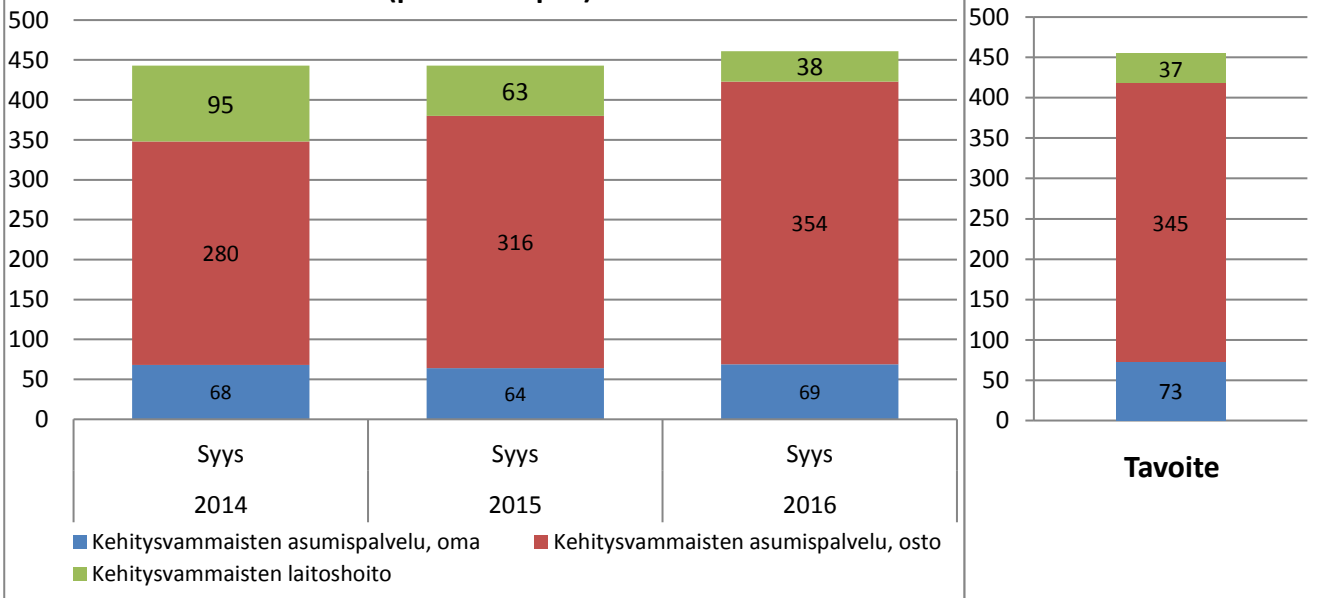
Vammaispalvelut



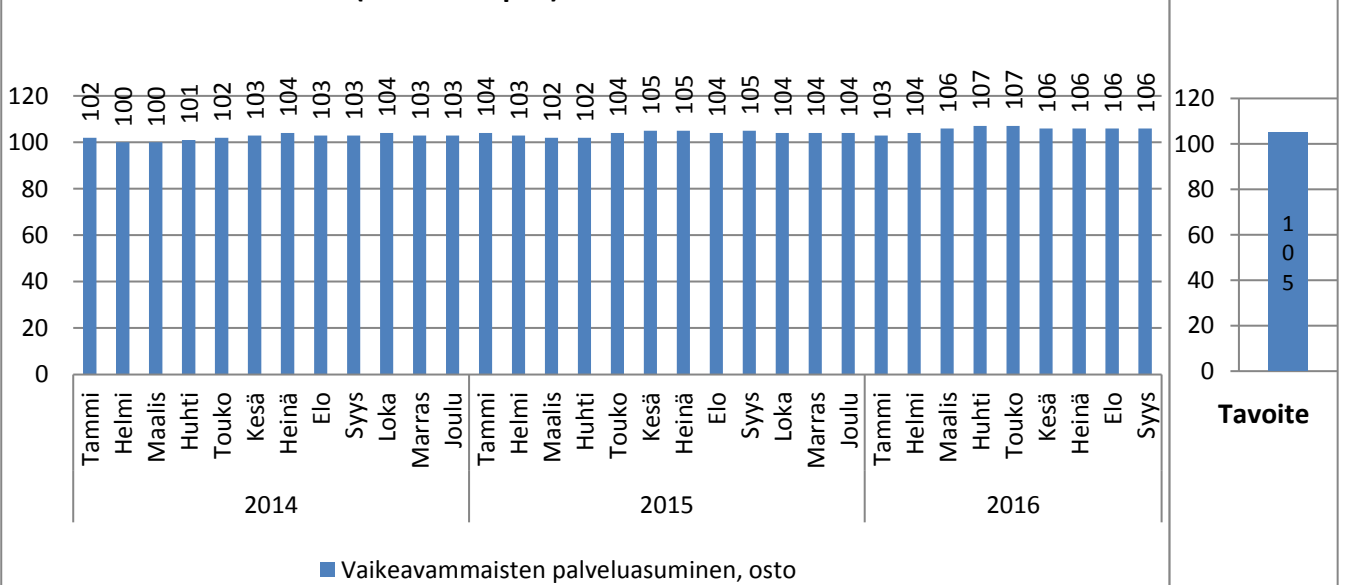
Vaikeavammaisten henkilökohtaisen avun asiakkaat (poikkil. 28 pvä)



Kehitysvammaisten laitos- ja asumispalvelujen asiakkaat (poikkil.28.pvä)



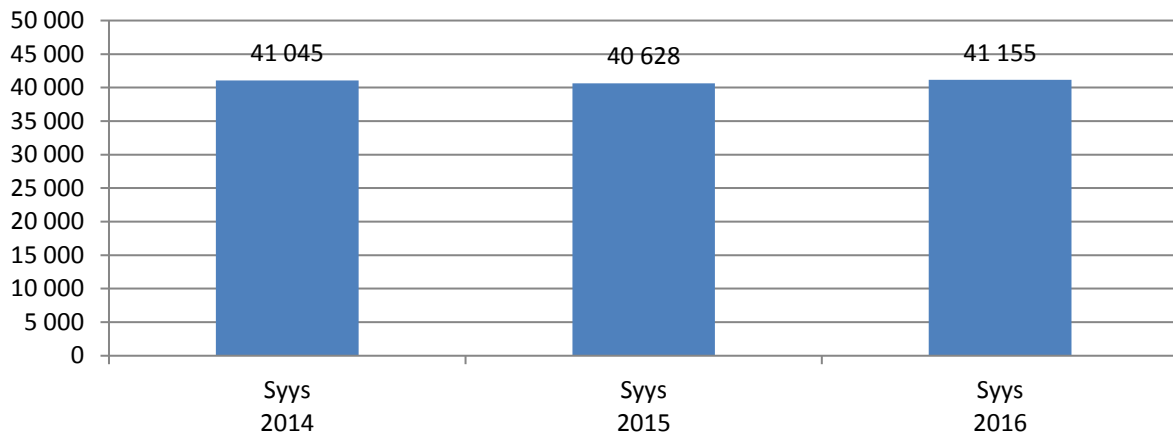
Vaikeavammaisten palveluasuminen asiakkaat (Poikkil.28.pvä)



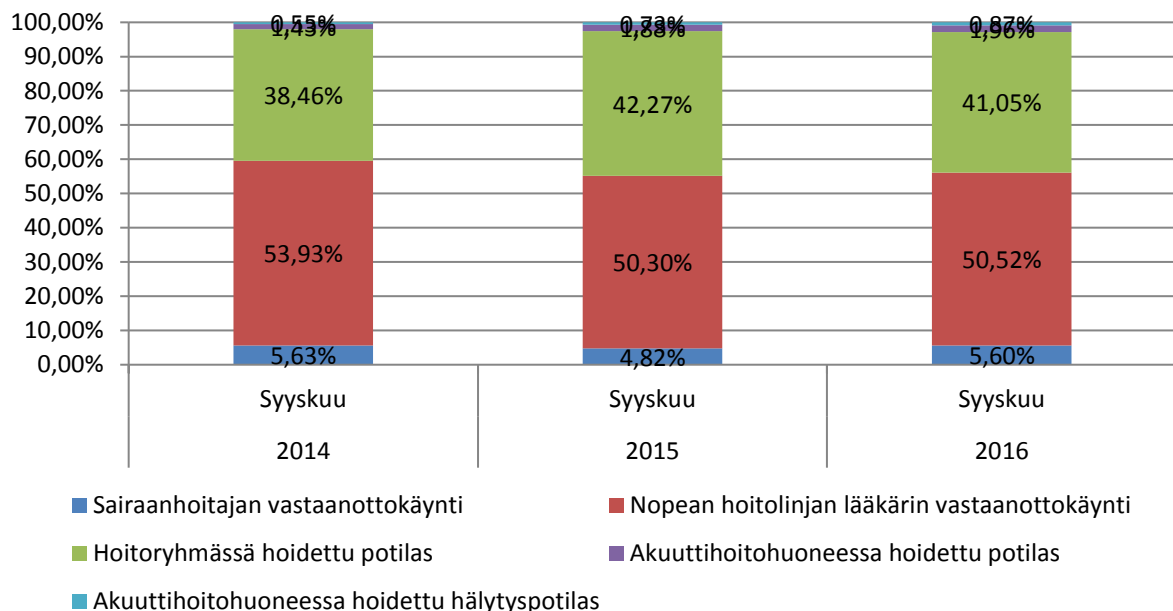
Sairaanhoitopiiri

	Tilinpäätös 2015	TA 2016	Tot 2015/1-9	TA 2016/1-9	Tot 2016/1-9	Tot-% Tot 2016 1-9/ TA2016	Poikkeama Tot 2016 1-9/ TA2016 1-9
TA-TULOT							33 €
TA-MENOT	190 977 256 €	187 195 112 €	141 088 700 €	140 396 334 €	143 981 510 €	76,9 %	-3 585 176 €
Netto	190 977 256 €	187 195 112 €	141 088 700 €	140 396 334 €	143 981 477 €	76,9 %	-3 585 143 €

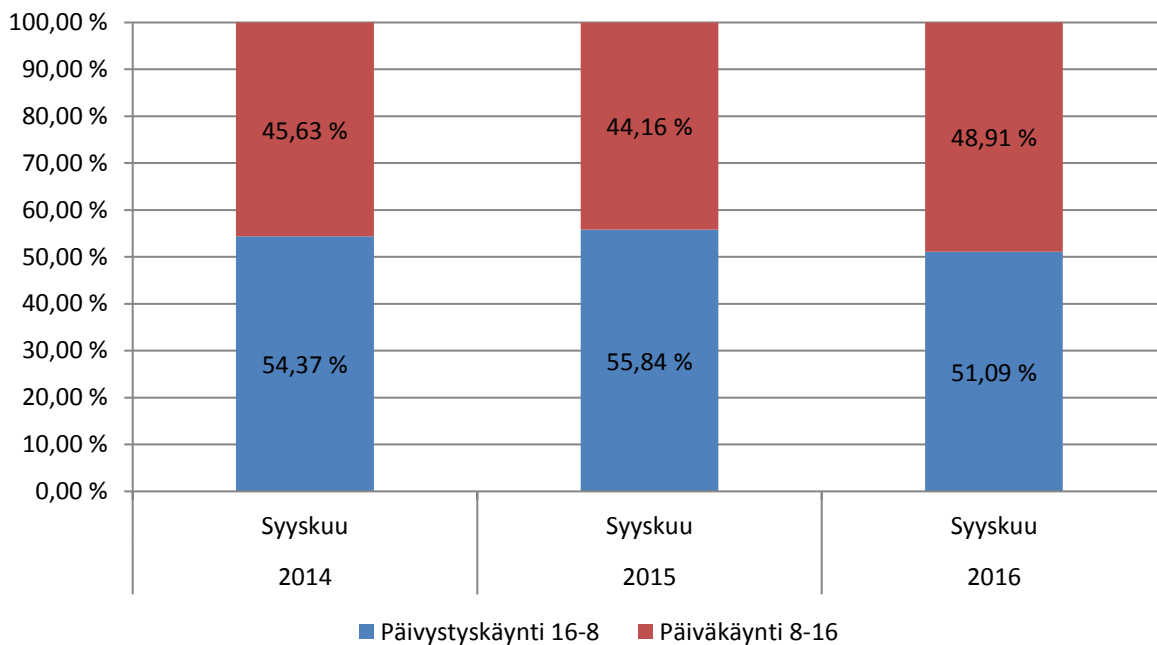
Ensihoidon ja päivystyksen liikelaitoksen (EPLL) käynnit (Kumulat.)



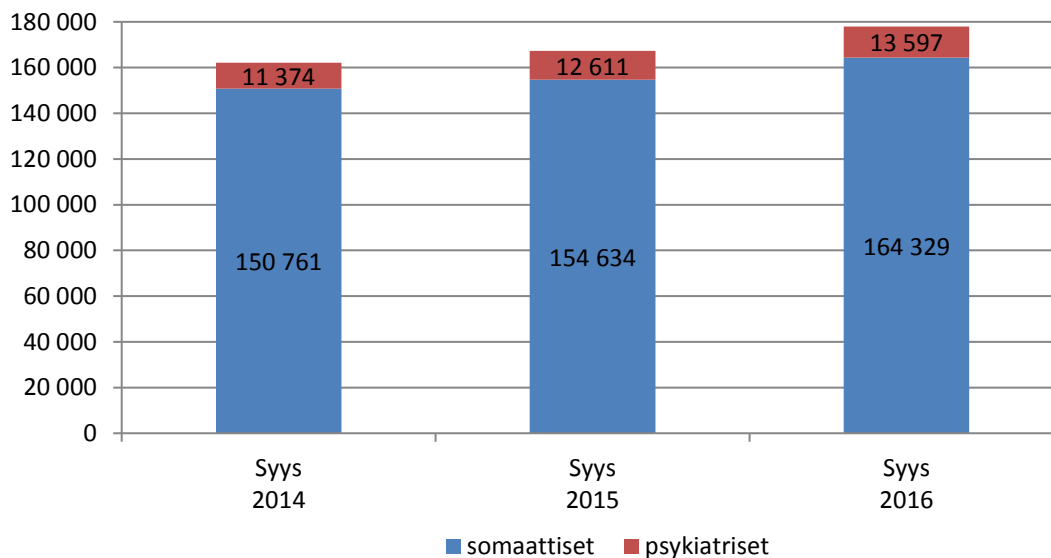
Turkulaisten EPLL-käyntien jakauma kuukausittain, %



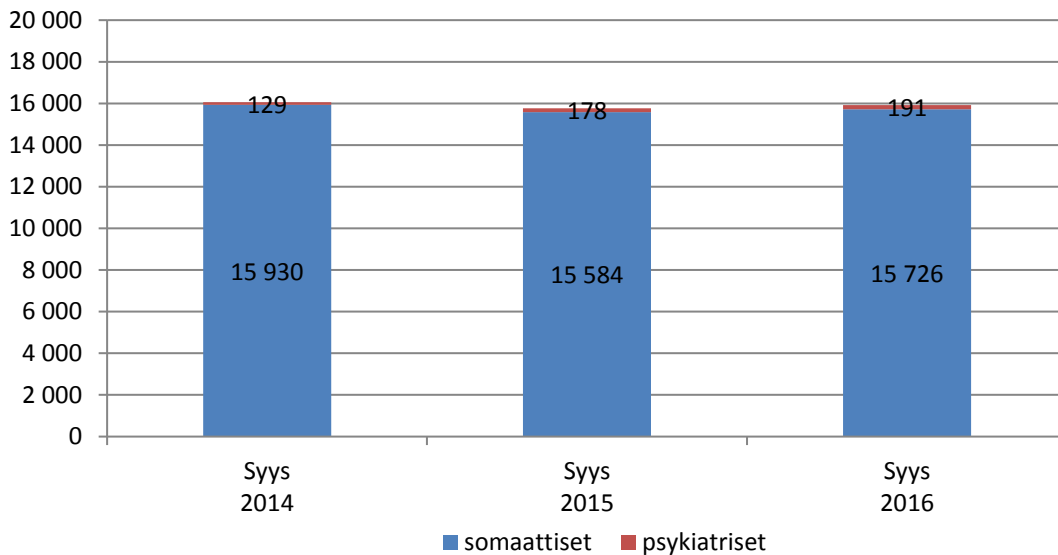
Turkulaisten käyntien jakauma ajankohdan mukaan kuukausittain



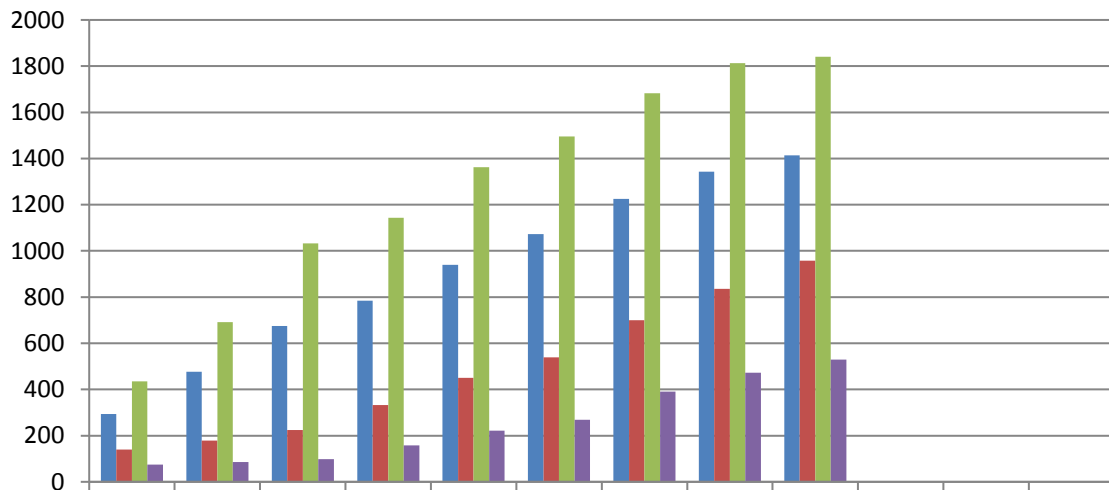
Avohoitokäynnit (Kumulat.)



Hoitojaksot (Kumulat.)



Siirtoviivepäivien kertymät vuoden alusta tarkastelukuukauden loppuun 2016 vs. 2015



	Tammi	Helmi	Maalis	Huhti	Touko	Kesä	Heinä	Elo	Syys	Loka	Marras	Joulu
■ 2015 1-2	294	476	675	784	939	1073	1225	1343	1414			
■ 2016 1-2	140	179	224	333	450	539	700	835	958			
■ 2015 3+	435	691	1033	1143	1363	1495	1682	1813	1841			
■ 2016 3+	75	86	98	158	222	269	391	473	529			

Selitteet:

1-2 = normaalihintaiset siirtoviivepäivät kertymä vuoden alusta tarkastelukuukauden loppuun.

3+ = yli 3 vrk jatkohoitoa odottaneiden korotettuhintaisten siirtoviivepäivien kertymä vuoden alusta tarkastelukuukauden loppuun.

Turkulaisten lähetteet (kumulat.)

