

TURKU



HYVINVOINTITOIMIALA

Kuukausiseuranta

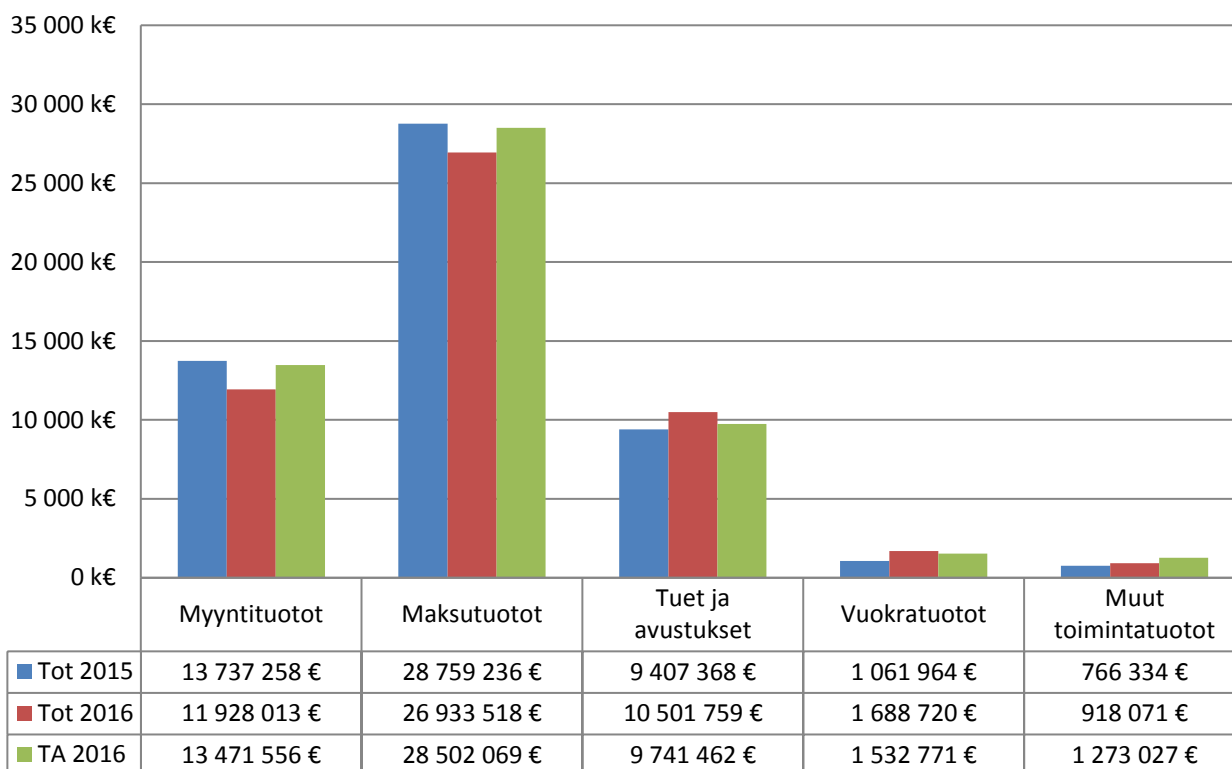
Elokuu

14.9.2016

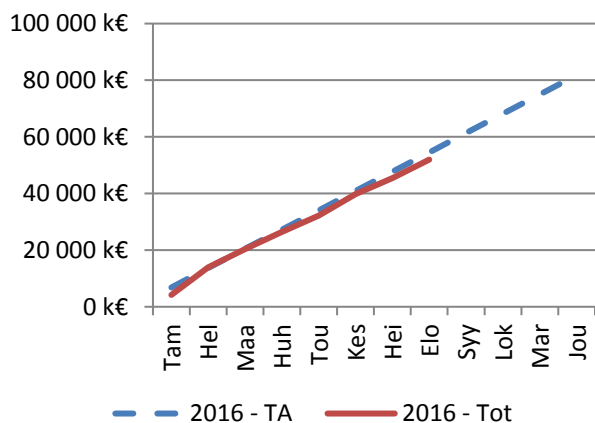
HYVINVOINTITOIMIALA

	Tilinpäätös 2015	TA 2016	Tot 2015/1-8	TA 2016/1-8	Tot 2016/1-8	Tot-% ^c Tot 2016 1-8/ TA2016	Poikkeama Tot 2016 1-8/ TA2016 1-8
TA-TULOT	-85 144 397 €	-81 781 327 €	-53 732 159 €	-54 520 885 €	-51 970 081 €	63,5 %	-2 550 804 €
TOIMINTATUOTOT	-85 144 397 €	-81 781 327 €	-53 732 159 €	-54 520 885 €	-51 970 081 €	63,5 %	-2 550 804 €
Myyntituotot	-23 884 740 €	-20 207 333 €	-13 737 258 €	-13 471 556 €	-11 928 013 €	59,0 %	-1 543 543 €
Maksutuotot	-42 924 158 €	-42 753 103 €	-28 759 236 €	-28 502 069 €	-26 933 518 €	63,0 %	-1 568 551 €
Tuet ja avustukset	-14 617 817 €	-14 612 193 €	-9 407 368 €	-9 741 462 €	-10 501 759 €	71,9 %	760 296 €
Vuokratuotot	-2 055 577 €	-2 299 157 €	-1 061 964 €	-1 532 771 €	-1 688 720 €	73,4 %	155 948 €
Muut toimintatuotot	-1 662 106 €	-1 909 540 €	-766 334 €	-1 273 027 €	-918 071 €	48,1 %	-354 956 €
TA-MENOT	668 289 891 €	667 409 090 €	438 116 654 €	444 939 393 €	436 820 016 €	65,5 %	8 119 377 €
VALMISTUS OMAAN KÄYTTÖÖN	-205 334 €	0 €	-23 440 €	0 €	0 €		
TOIMINTAKULUT	668 495 225 €	667 409 090 €	438 140 094 €	444 939 393 €	436 820 016 €	65,5 %	8 119 377 €
Henkilöstökulut	220 895 575 €	225 978 500 €	143 367 285 €	150 652 334 €	142 696 517 €	63,1 %	7 955 817 €
Palvelujen ostot	364 322 601 €	356 934 768 €	239 471 938 €	237 956 512 €	238 344 268 €	66,8 %	-387 755 €
Asiakaspalvelujen ostot	282 969 169 €	278 102 885 €	187 251 274 €	185 401 923 €	187 330 929 €	67,4 %	-1 929 006 €
Muiden palvelujen ostot	81 353 432 €	78 831 884 €	52 220 665 €	52 554 589 €	51 013 338 €	64,7 %	1 541 251 €
Aineet, tarvikkeet ja tavarat	15 285 182 €	14 262 102 €	9 758 759 €	9 508 068 €	8 948 247 €	62,7 %	559 821 €
Avustukset	38 908 813 €	39 422 681 €	26 383 307 €	26 281 787 €	26 726 403 €	67,8 %	-444 616 €
Avustukset yksityisille	36 776 700 €	37 196 352 €	24 754 234 €	24 797 568 €	25 245 144 €	67,9 %	-447 576 €
Avustukset yhteisöille	2 083 280 €	2 226 329 €	1 600 233 €	1 484 219 €	1 454 909 €	65,4 %	29 310 €
Avustukset taseyksiköille	48 833 €	0 €	28 840 €	0 €	26 350 €		-26 350 €
Muut toimintakulut	29 083 055 €	30 811 038 €	19 158 805 €	20 540 692 €	20 104 581 €	65,3 %	436 110 €
Vuokrat	27 940 846 €	30 008 351 €	18 360 556 €	20 005 568 €	19 670 769 €	65,6 %	334 799 €
Muut toimintakulut	1 142 209 €	802 686 €	798 248 €	535 124 €	433 813 €	54,0 %	101 312 €
NETTO	583 145 494 €	585 627 763 €	384 384 495 €	390 418 508 €	384 849 935 €	65,7 %	5 568 573 €

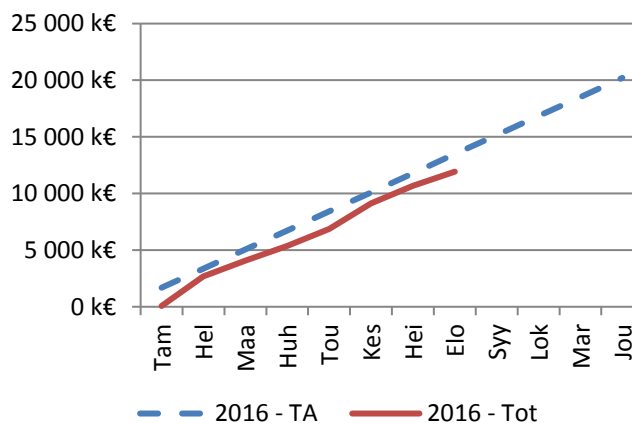
Toimintatuotot (kumulat.)



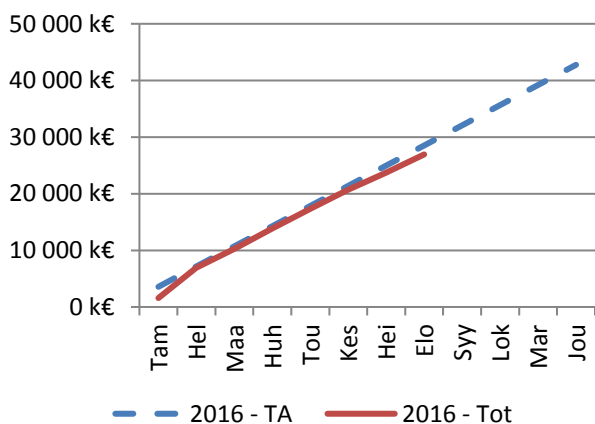
Toimintatuotot



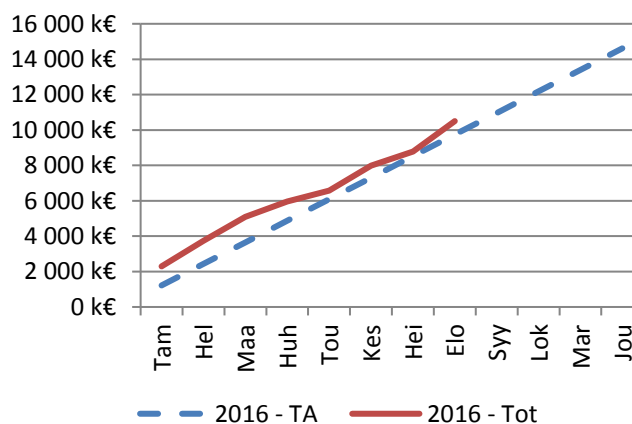
Myyntituotot



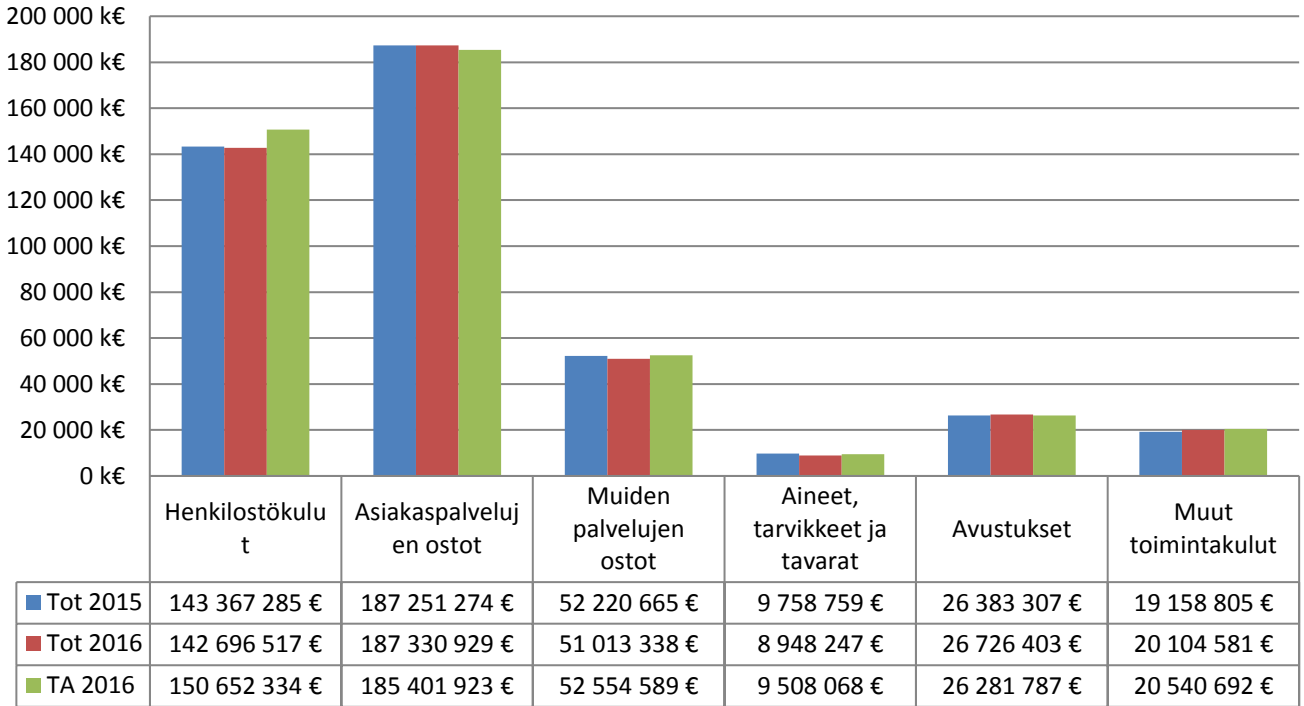
Maksutuotot



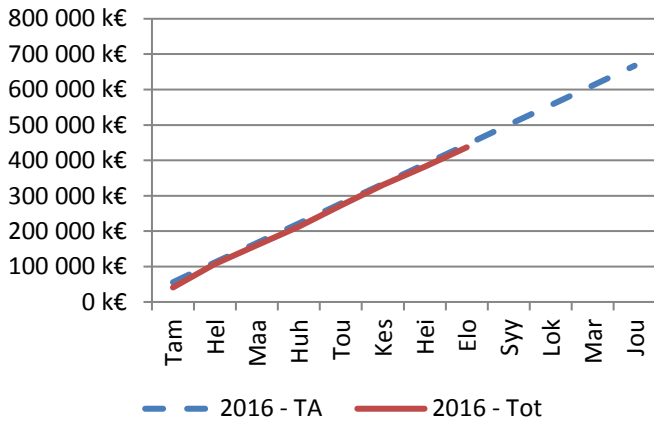
Tuet ja avustukset



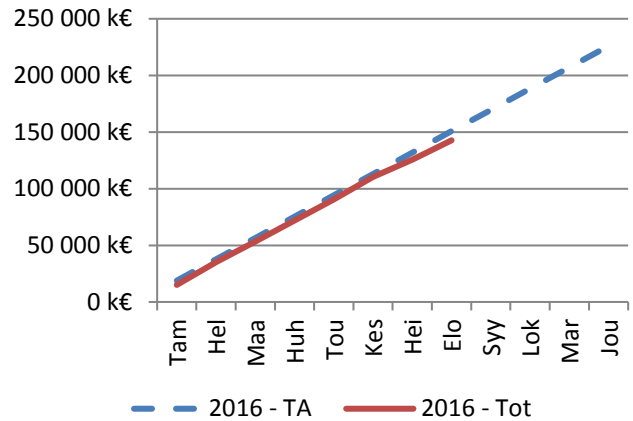
Toimintakulut (kumulat.)



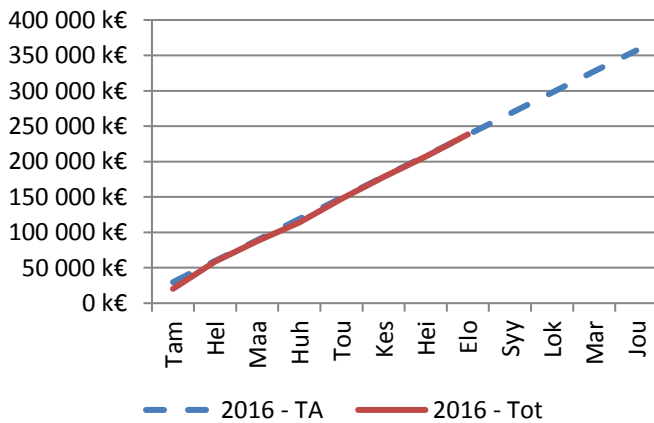
Toimintakulut



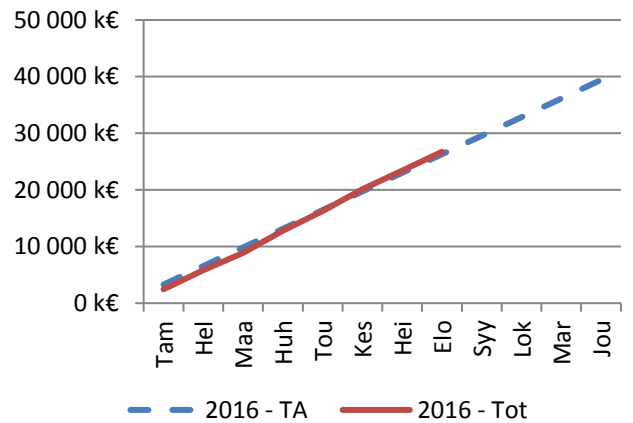
Henkilöstökulut



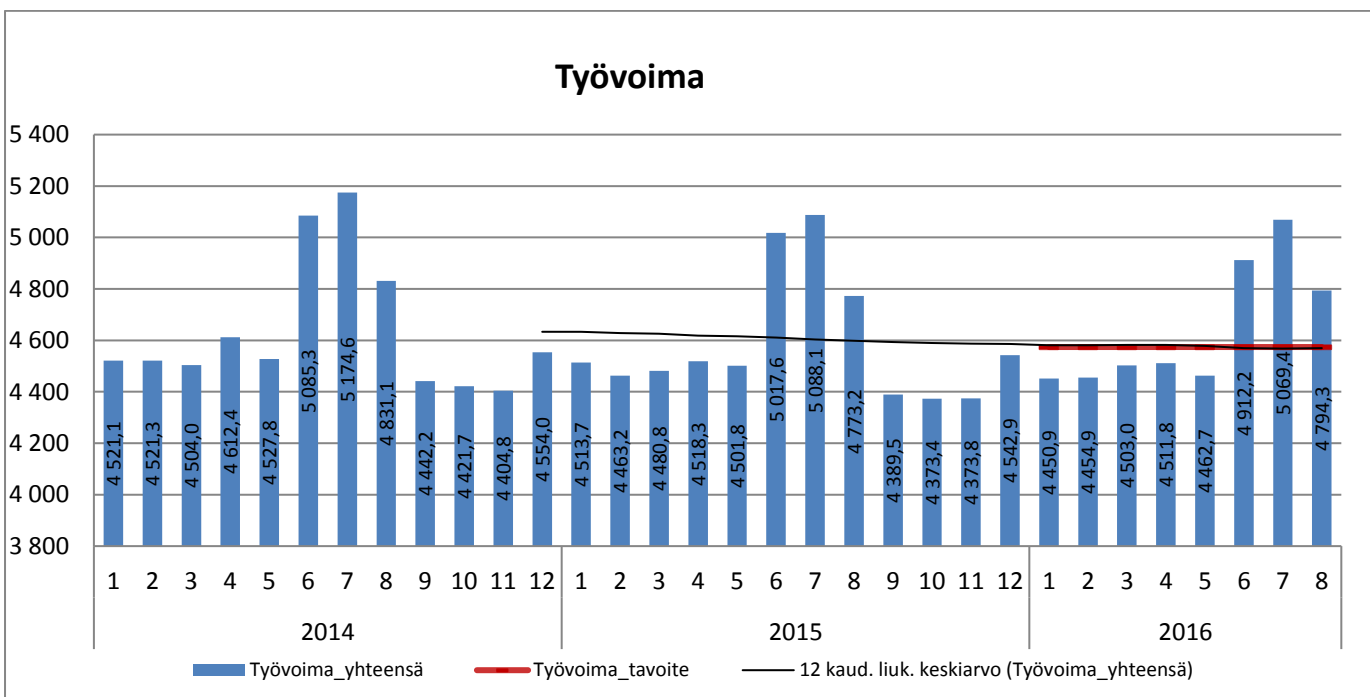
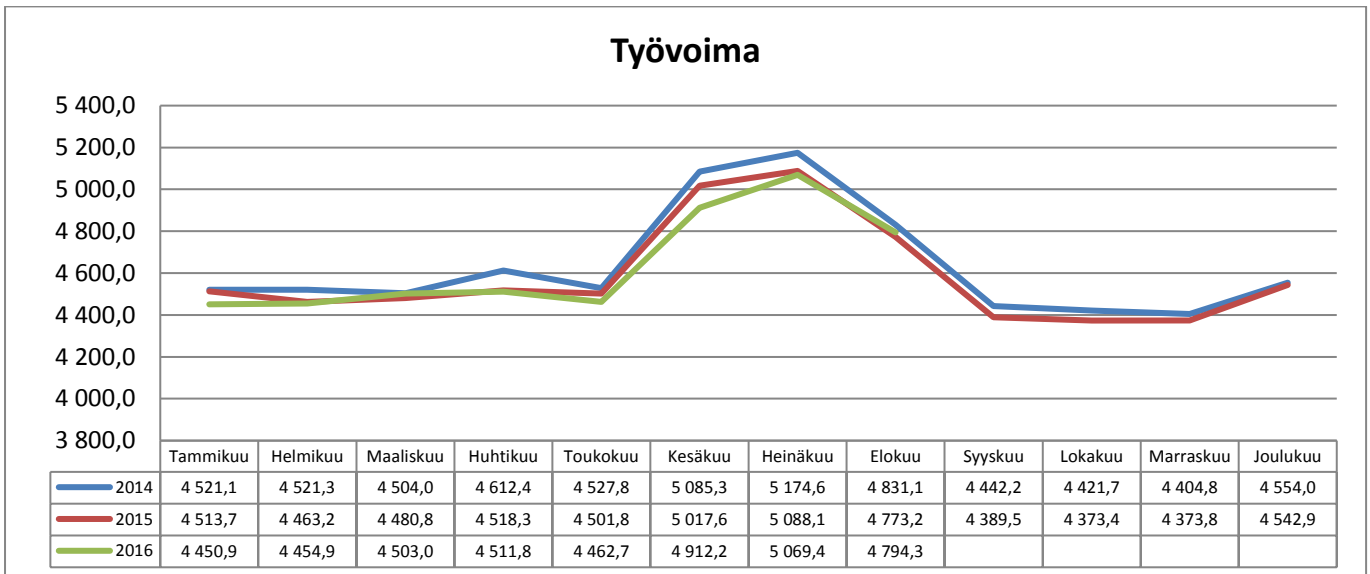
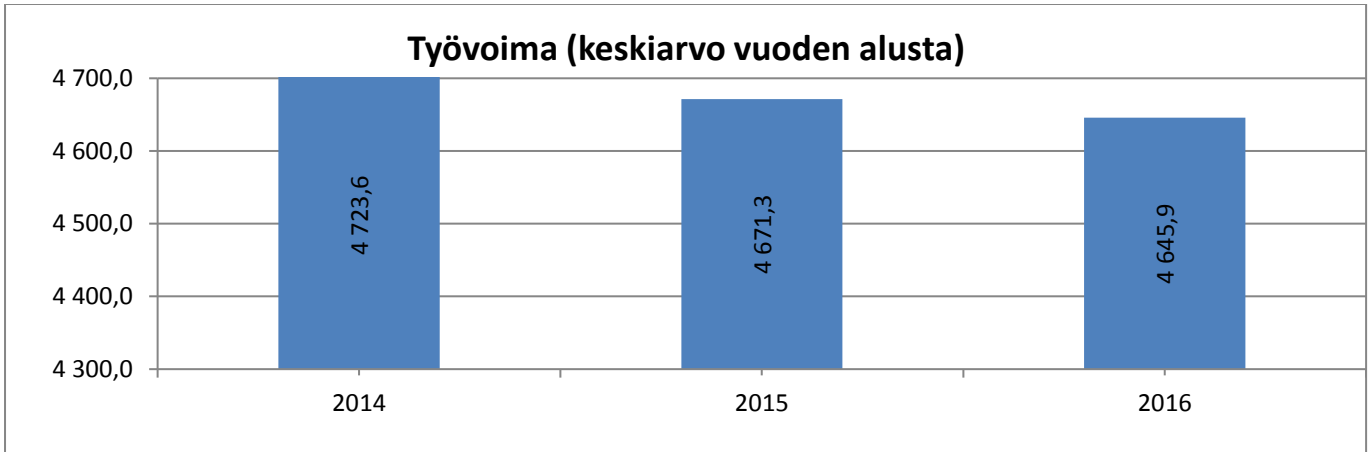
Palvelujen ostot



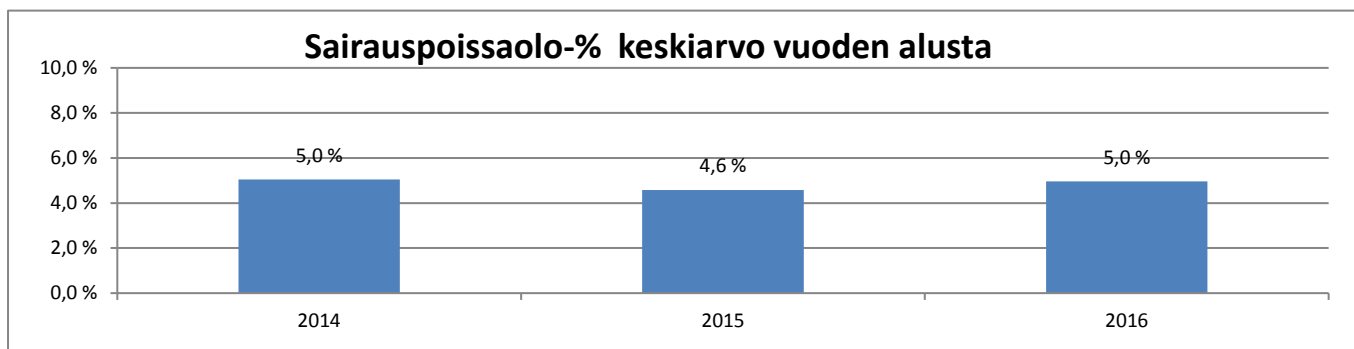
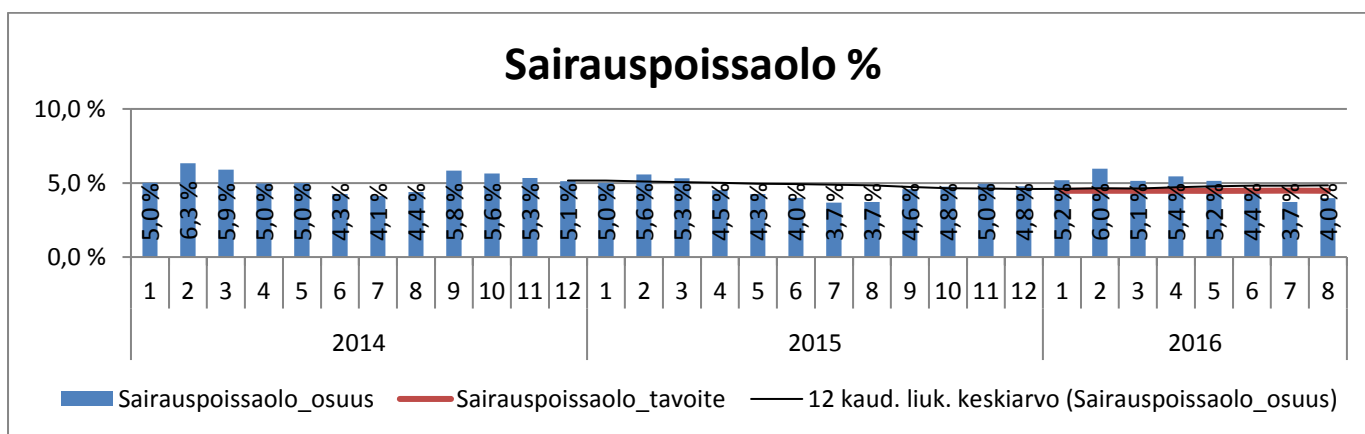
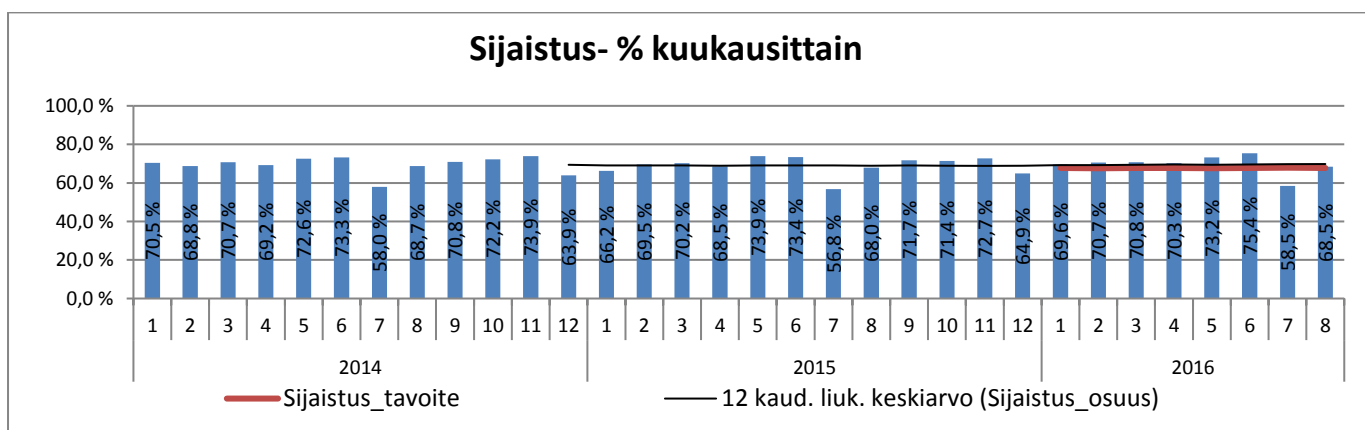
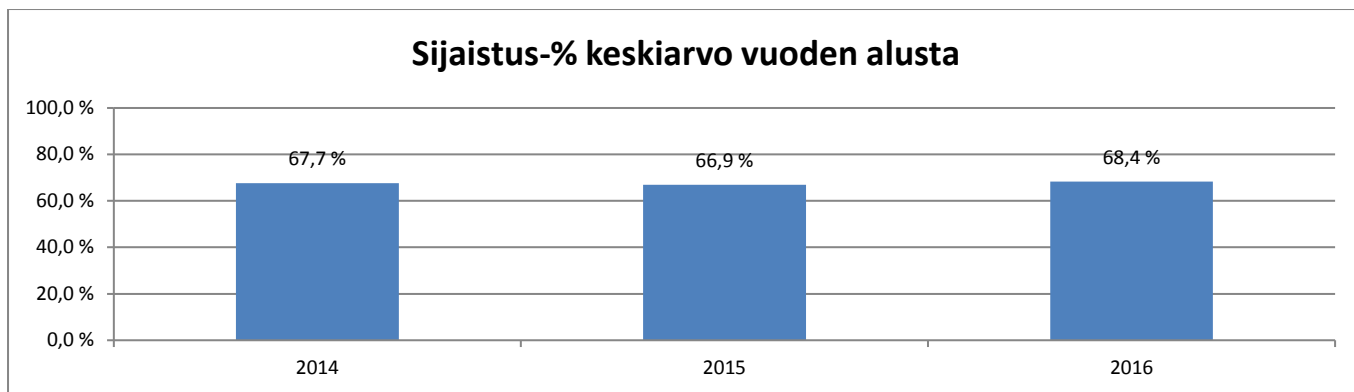
Avustukset



HYVINVOINTITOIMIALA



v. 2015 alusta konsernihallintoon siirtyneet Työllisyyspalvelut ja Kuntoutumispalveluiden hallinto on poistettu kaikkien vuosien toteutusta vertailukelpoisuuden saavuttamiseksi. v. 2015 alusta Hytoon siirtyi Sivistystoimialalta 19 koulupsykologin vakanssia ja kaksi määräaikaista tilapäistä 5.6.2015 asti. Perusjärjestelmien pääkäyttäjät 13 vakanssia on siirretty v. 2015 alusta tulosalueilta hallintoon. Vanhat perusyksiköt on vertailussa siirretty kokonaisina uusille palvelualueille.

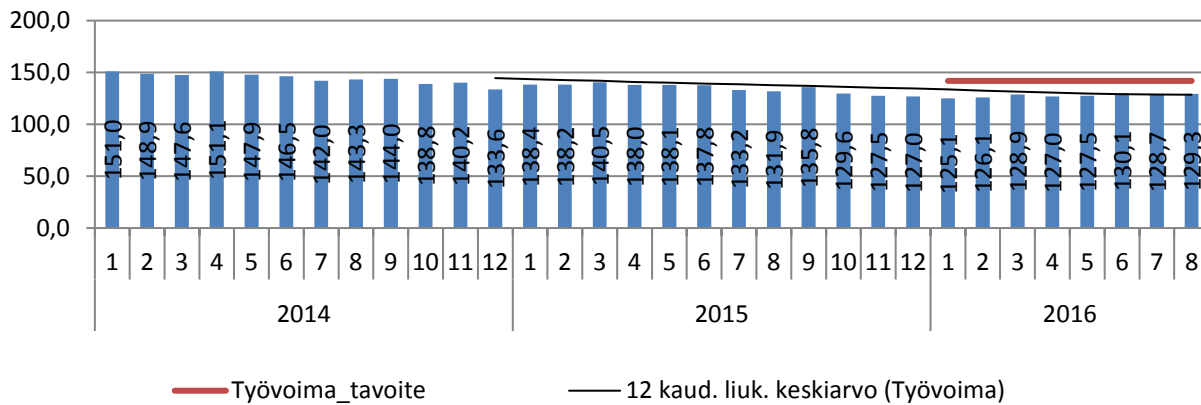


v. 2015 alusta konsernihallintoon siirtyneet Työllisyyspalvelut ja Kuntoutumispalveluiden hallinto on poistettu kaikkien vuosien toteumasta vertailukelpoisuuden saavuttamiseksi. v. 2015 alusta Hytoon siirtyi Sivistystoimialalta 19 koulupsykologin vakanssia ja kaksi määräaikaista tilapäistä 5.6.2015 asti. Perusjärjestelmien pääkäyttäjät 13 vakanssia on siirretty v. 2015 alusta tulosalueilta hallintoon. Vanhat perusyksiköt on vertailussa siirretty kokonaisina uusille palvelualueille.

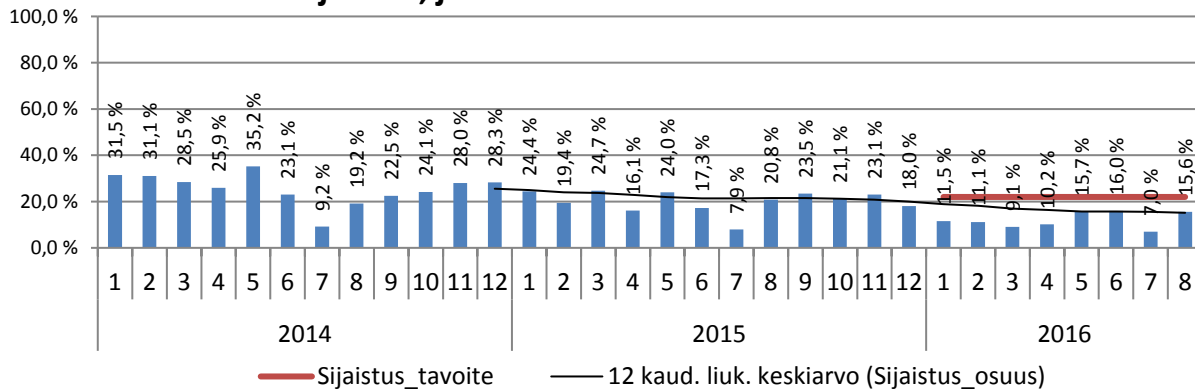
HALLINTO

	Tilinpäätös	TA	Tot	TA	Tot	Tot-%	Poikkeama
	2015	2016	2015/1-8	2016/1-8	2016/1-8	Tot 2016 1-8/ TA2016	Tot 2016 1-8/ TA2016 1-8
TA-TULOT	-3 603 480 €	-3 345 425 €	-2 163 185 €	-2 230 283 €	-2 143 708 €	64,1 %	-86 576 €
TA-MENOT	63 994 270 €	69 752 905 €	42 887 912 €	46 501 937 €	42 822 226 €	61,4 %	3 679 711 €
Netto	60 390 791 €	66 407 480 €	40 724 728 €	44 271 653 €	40 678 518 €	61,3 %	3 593 136 €

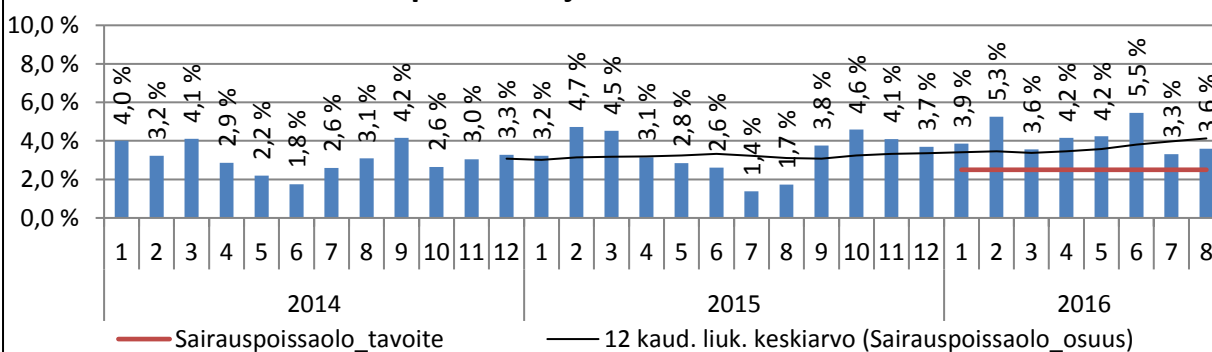
Työvoima ja 12kk liukuva keskiarvo



Sijaistus, ja 12kk liukuva keskiarvo



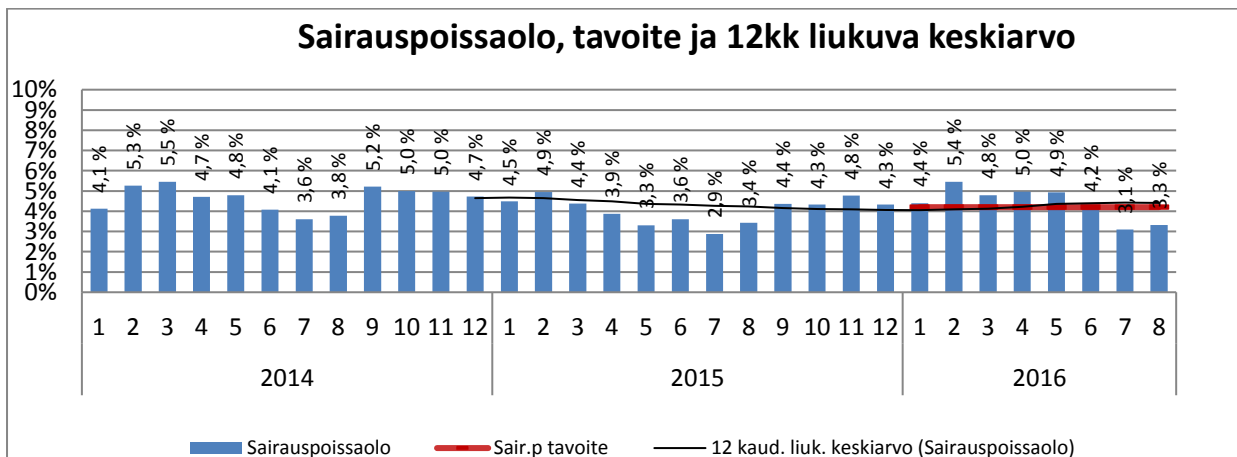
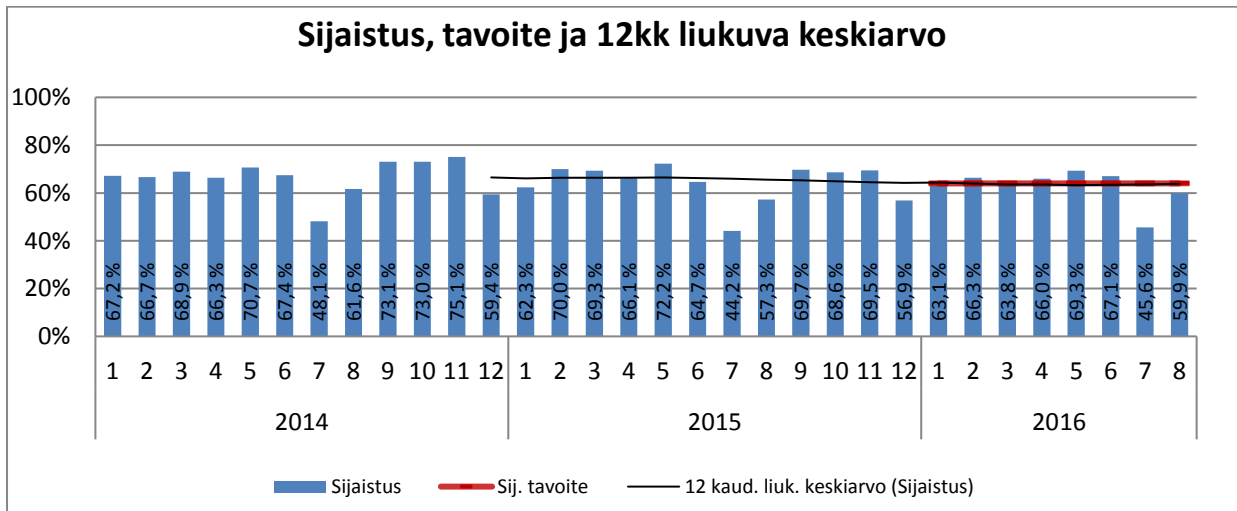
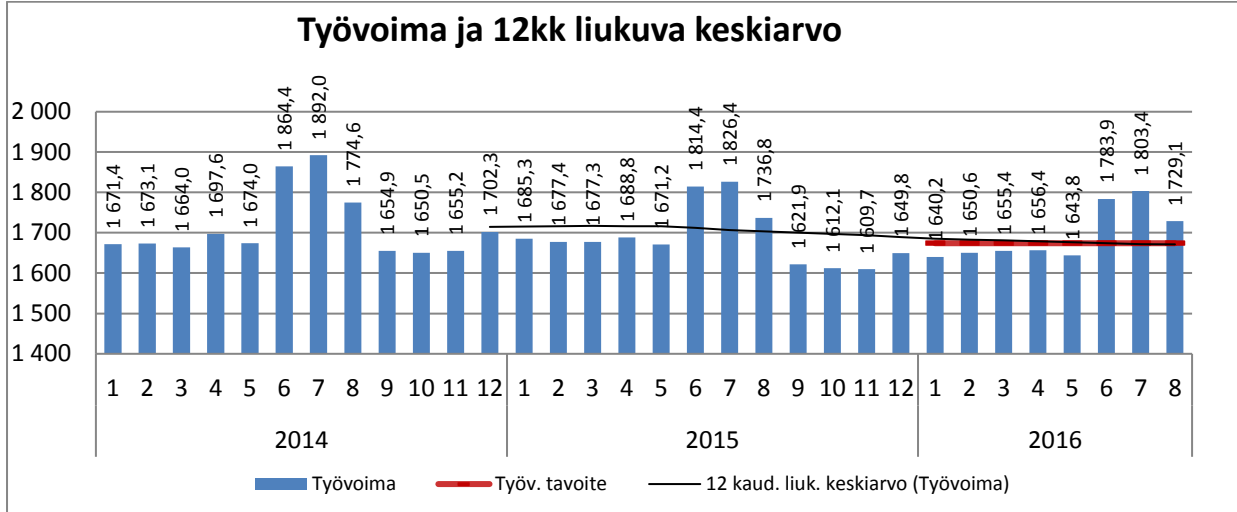
Sairauspoissaolo ja 12kk liukuva keskiarvo



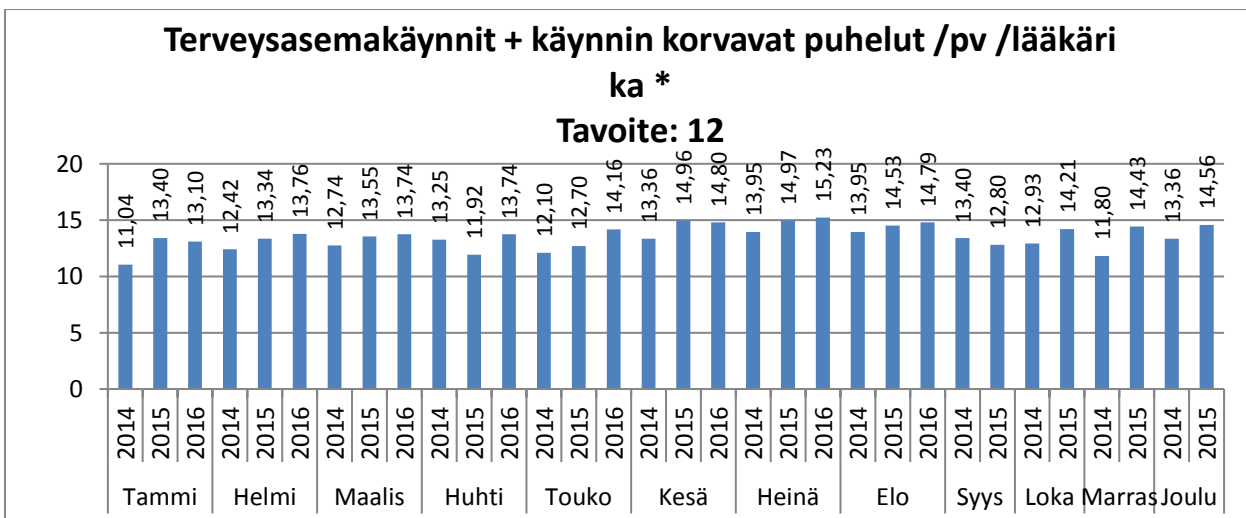
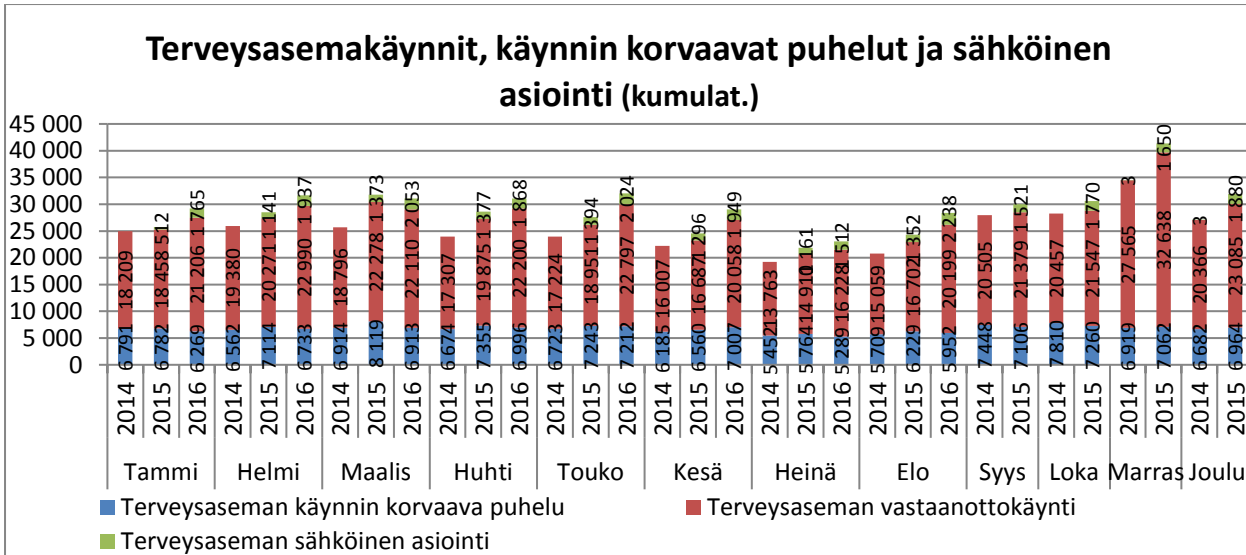
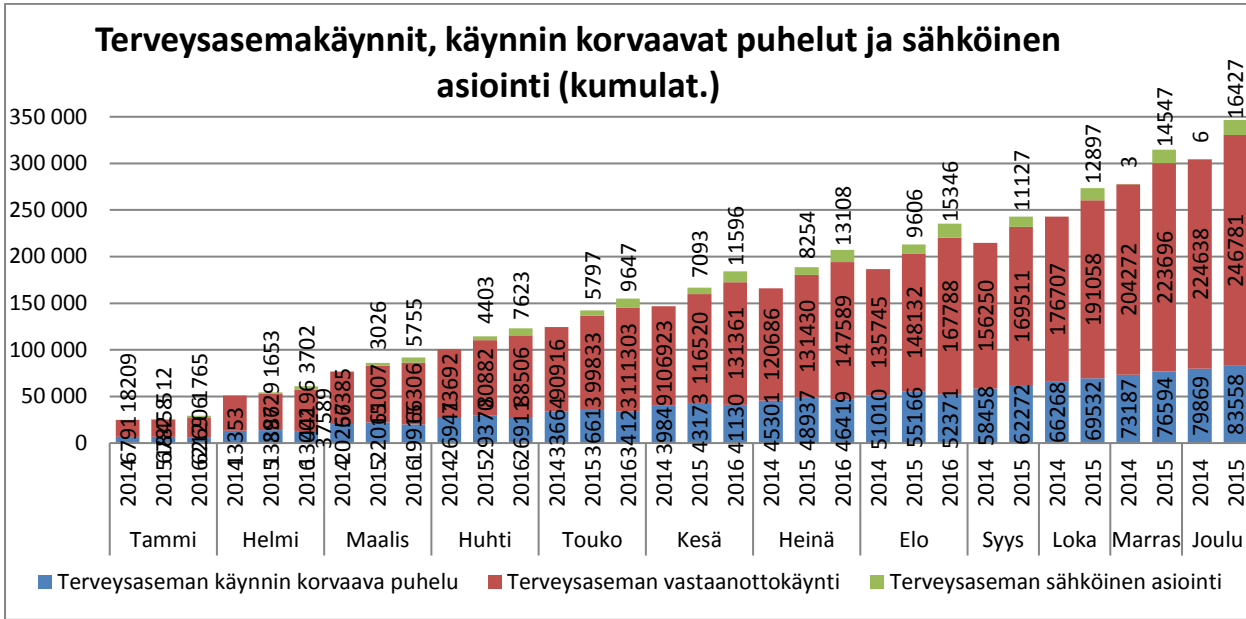
v. 2015 alusta konsernihallintoon siirtyneet Työllisyyspalvelut ja Kuntoutumispalveluiden hallinto on poistettu kaikkien vuosien toteutuksesta vertailukelpoisuuden saavuttamiseksi. v. 2015 alusta Hytoon siirtyi Sivustystoimialalta 19 koulupsykologin vakanssia ja kaksi määräaikaista tilapäistä 5.6.2015 asti. Perusjärjestelmien pääkäyttäjät 13 vakanssia on siirretty v. 2015 alusta tulosalueilta hallintoon. Vanhat perusyksiköt on vertailussa siirretty kokonaisina uusille palvelualueille.

TERVEYSPALVELUT

	Tilinpäätös	TA	Tot	TA	Tot	Tot-%	Poikkeama
	2015	2016	2015/1-8	2016/1-8	2016/1-8	Tot 2016 1-8/ TA2016	Tot 2016 1-8/ TA2016 1-8
TA-TULOT	-26 584 290 €	-24 488 252 €	-17 271 156 €	-16 325 502 €	-15 723 300 €	64,2 %	-602 201 €
TA-MENOT	143 231 498 €	139 090 828 €	93 267 551 €	92 727 219 €	92 337 405 €	66,4 %	389 814 €
Netto	116 647 208 €	114 602 576 €	75 996 394 €	76 401 717 €	76 614 105 €	66,9 %	-212 387 €



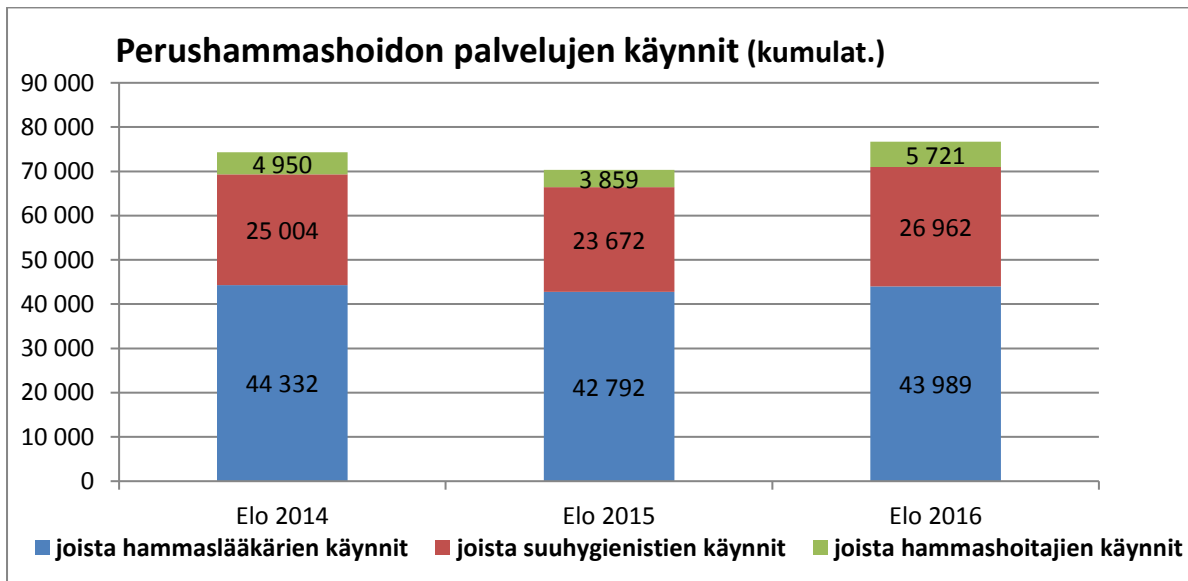
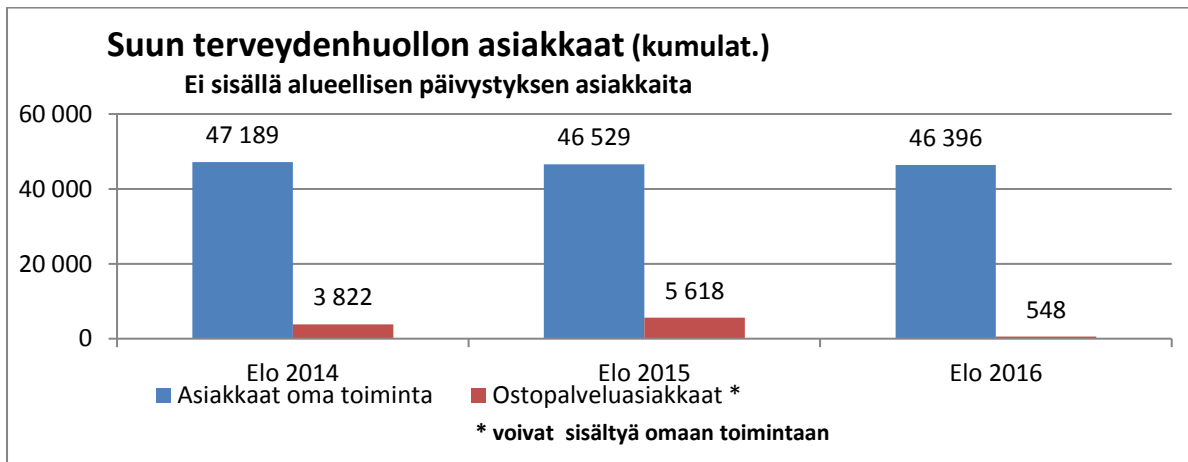
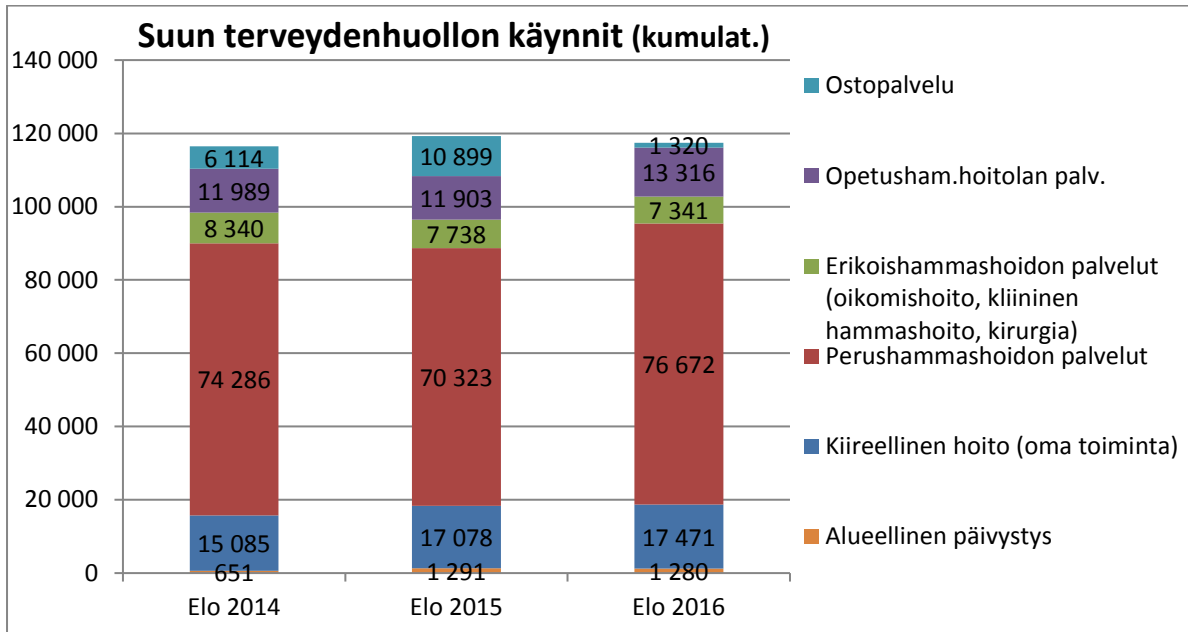
Terveysasemat

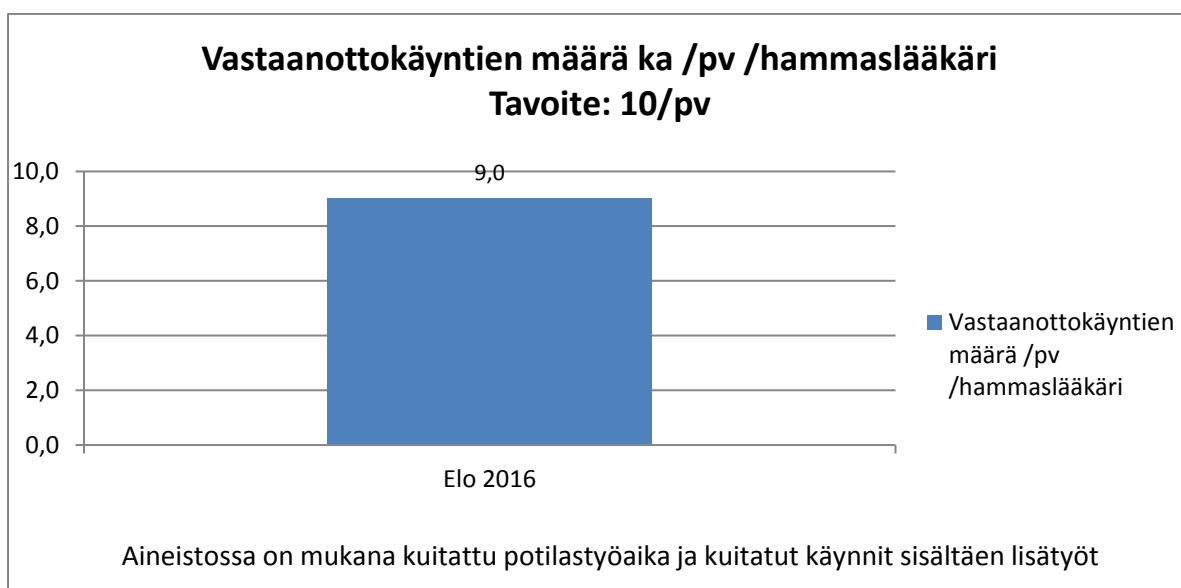
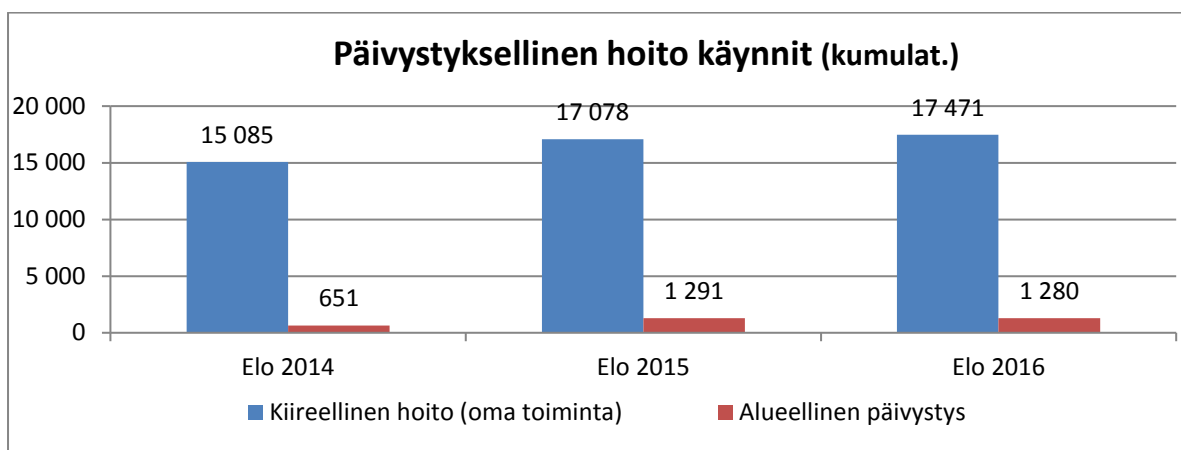


* suuri osa terveysasemalääkäreistä tekee osan työpäivästään neuvoloissa, sen työn osuus puuttuu tästä

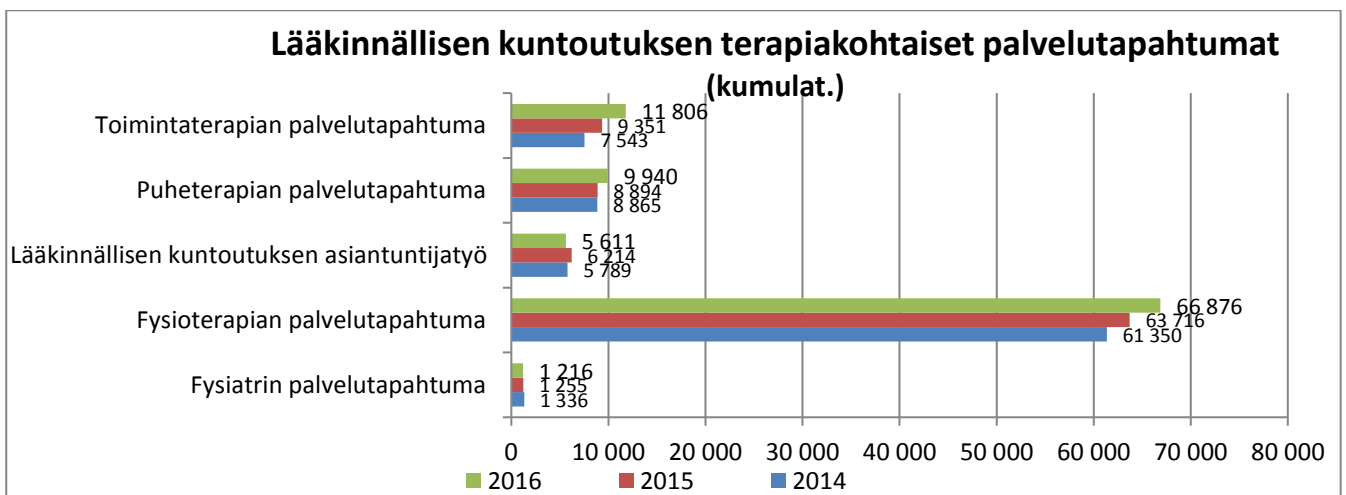
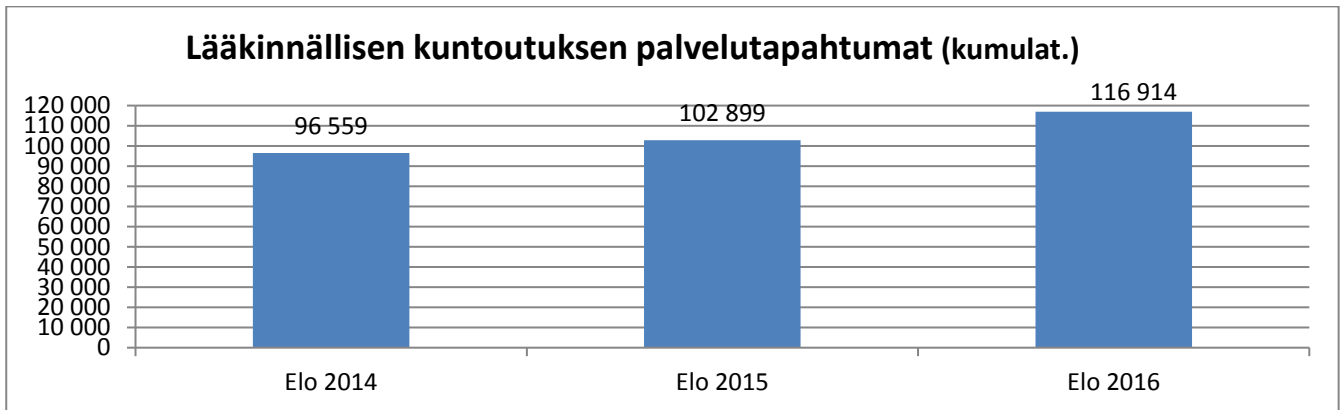
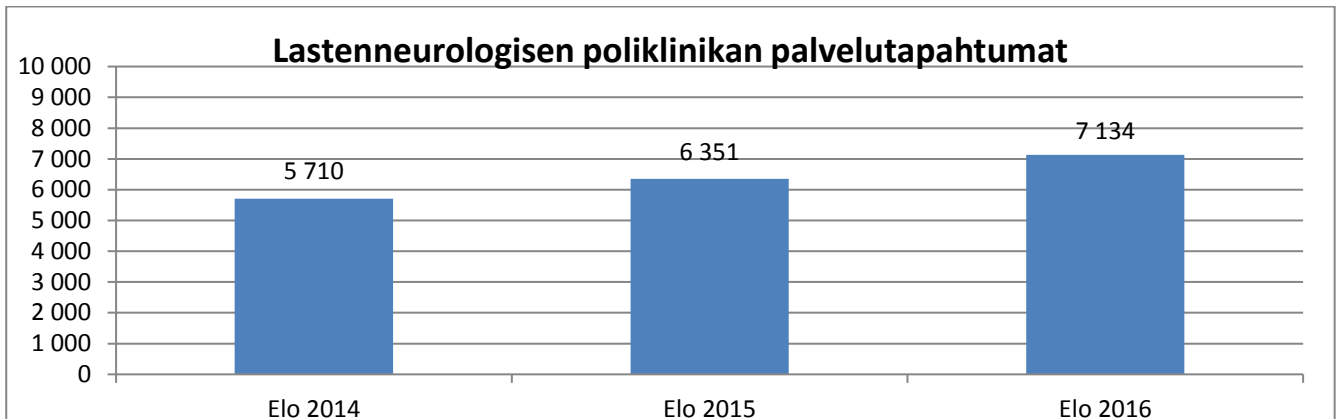
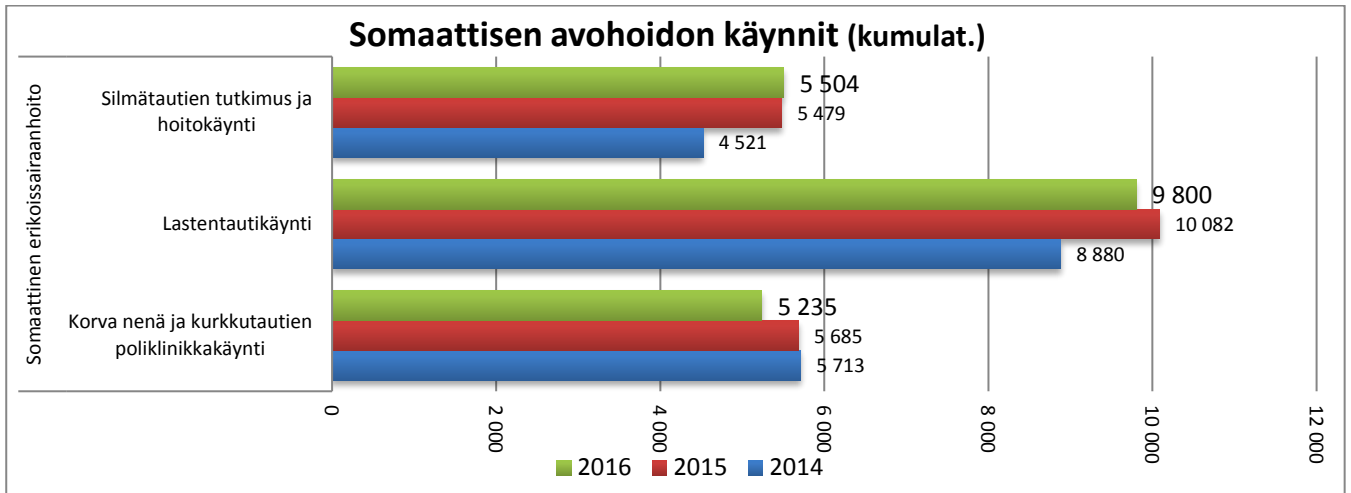
Kumulat. tarkoittaa asiakastapahtumien summaa tai eri asiakkaiden määrää vuoden alusta raportointikuukauden loppuun (tammi-elokuu).

Suun terveydenhuolto



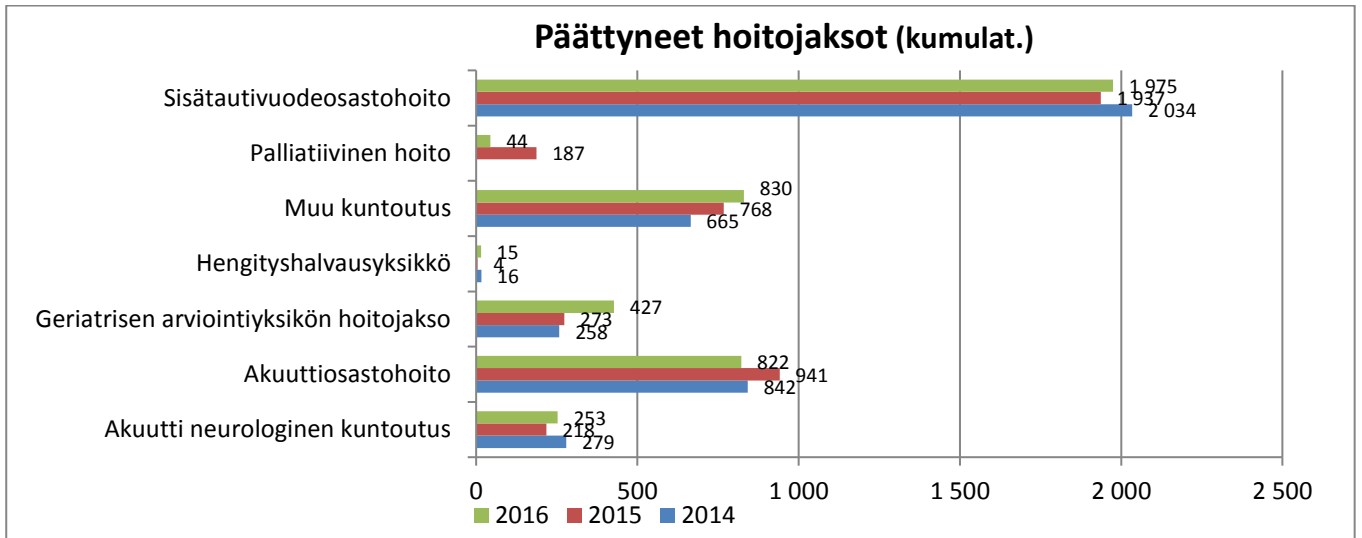


Polikliiniset palvelut

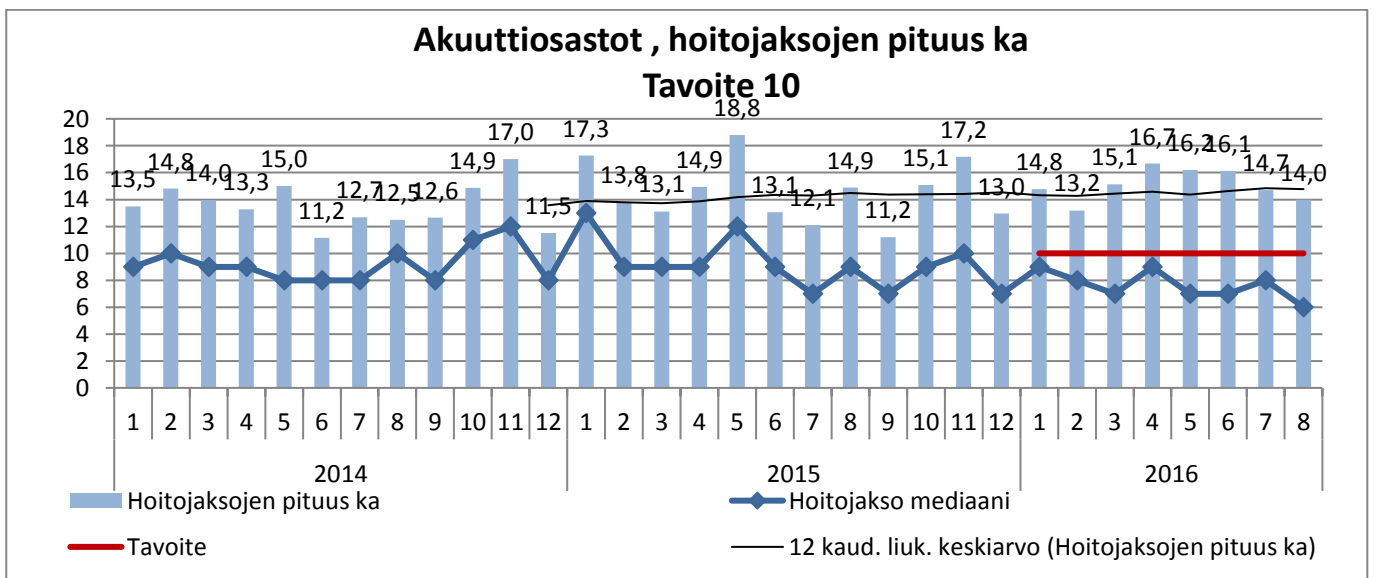
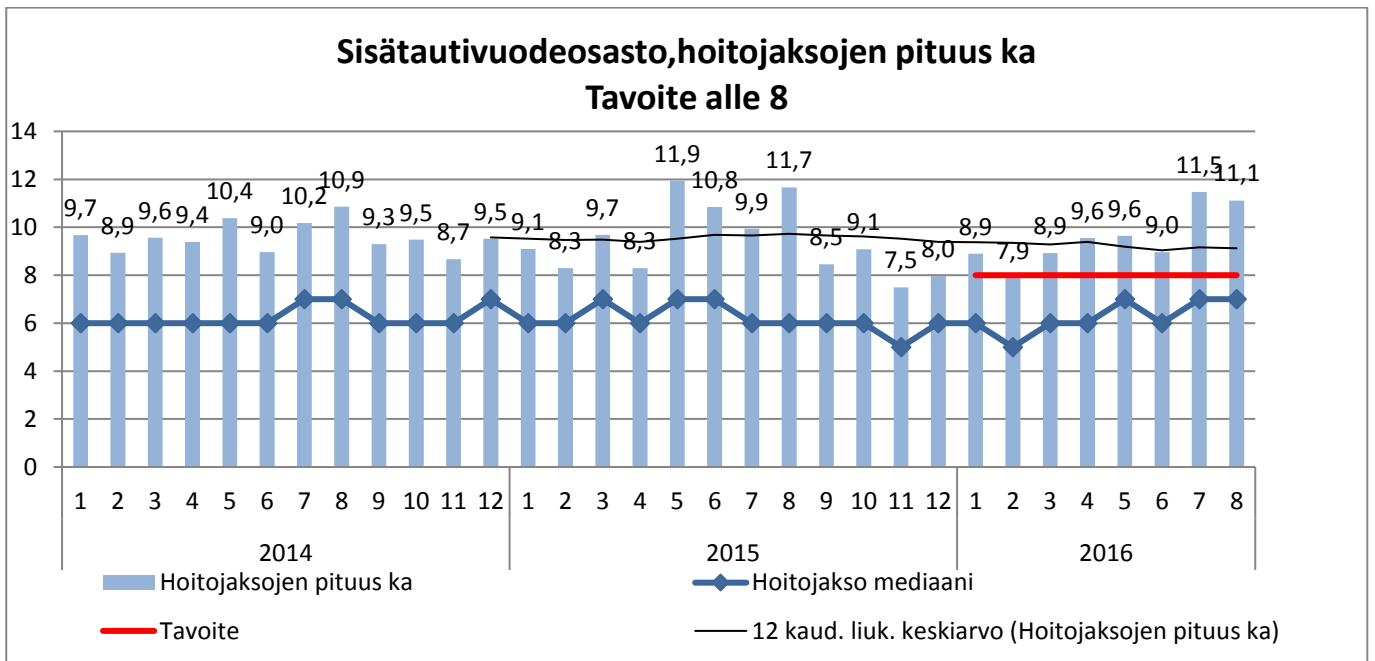


Kumulat. tarkoittaa asiakastapahtumien summaa tai eri asiakkaiden määrää vuoden alusta raportointikuukauden loppuun (tammi-elokuu).

Sairaalapalvelut

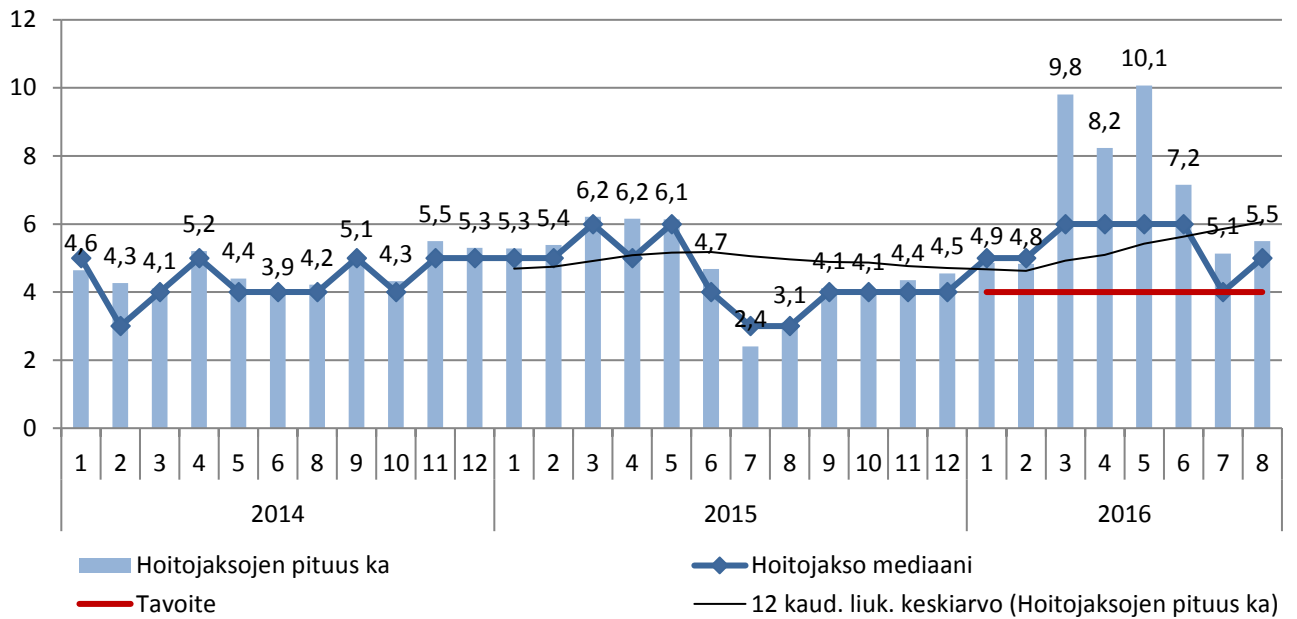


Akuutin hoidon osastoryhmä

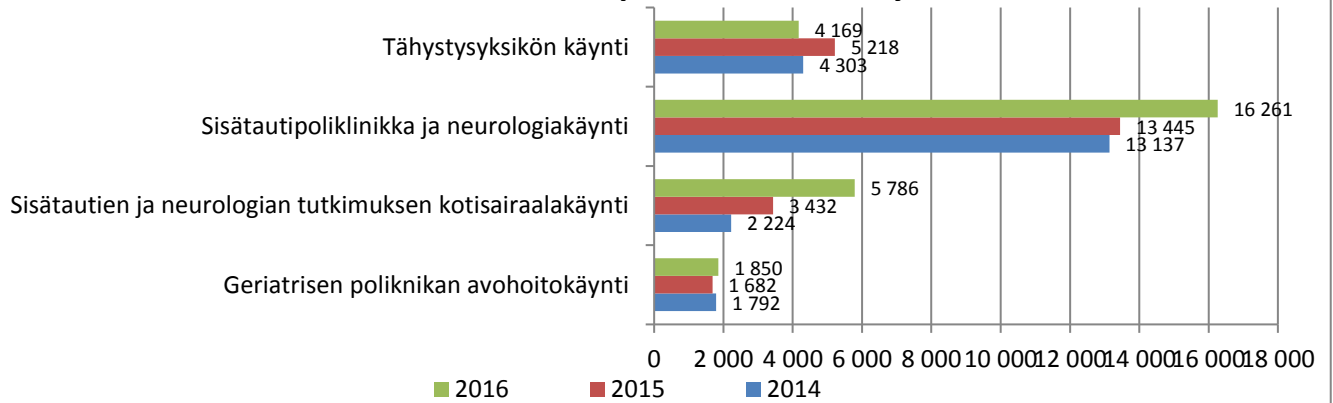


Kumulat. tarkoittaa asiakastapahtumien summaa tai eri asiakkaiden määrää vuoden alusta raportointikuukauden loppuun (tammi-elokuu).

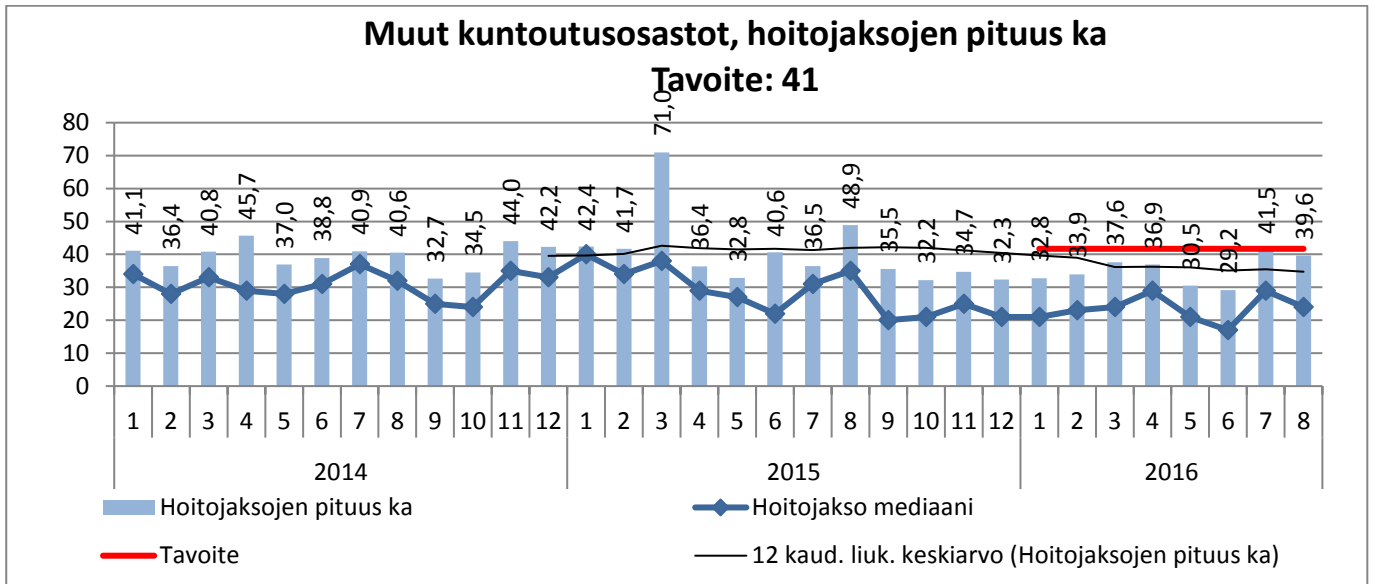
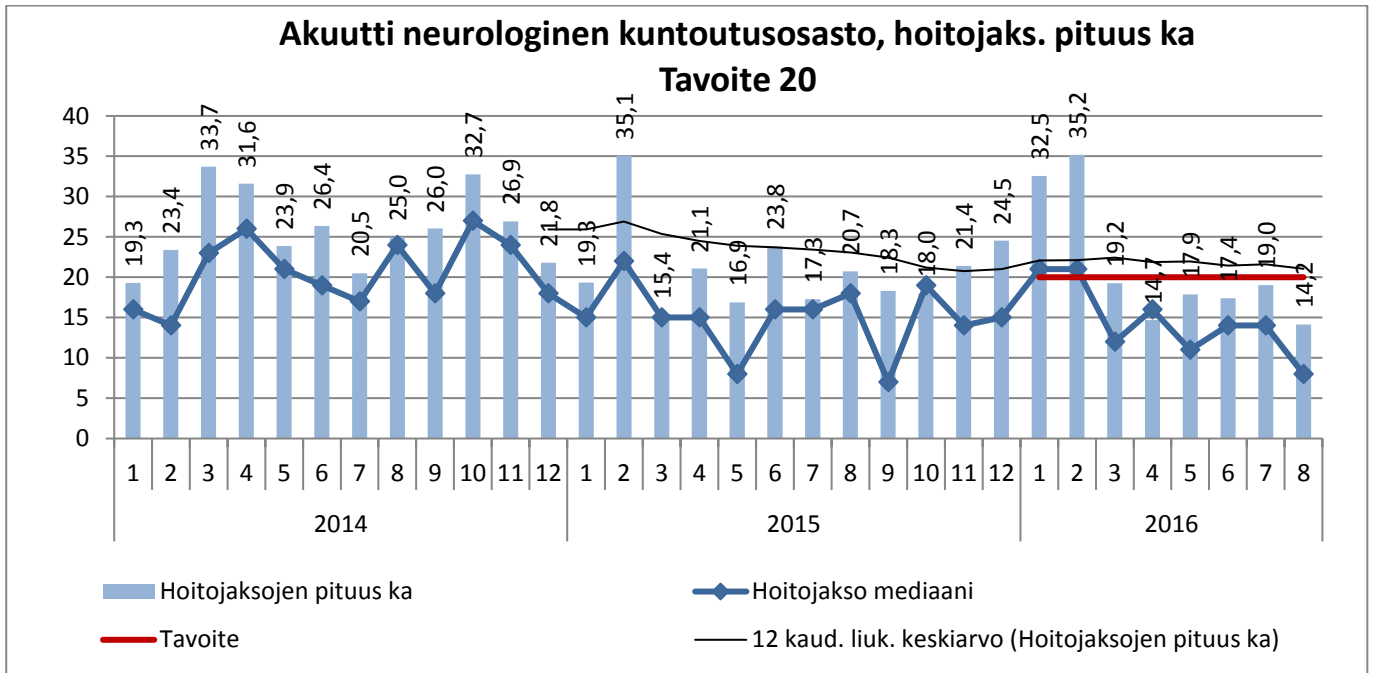
GAK-yksikkö ,hoitajaksojen pituus ka Tavoite 4



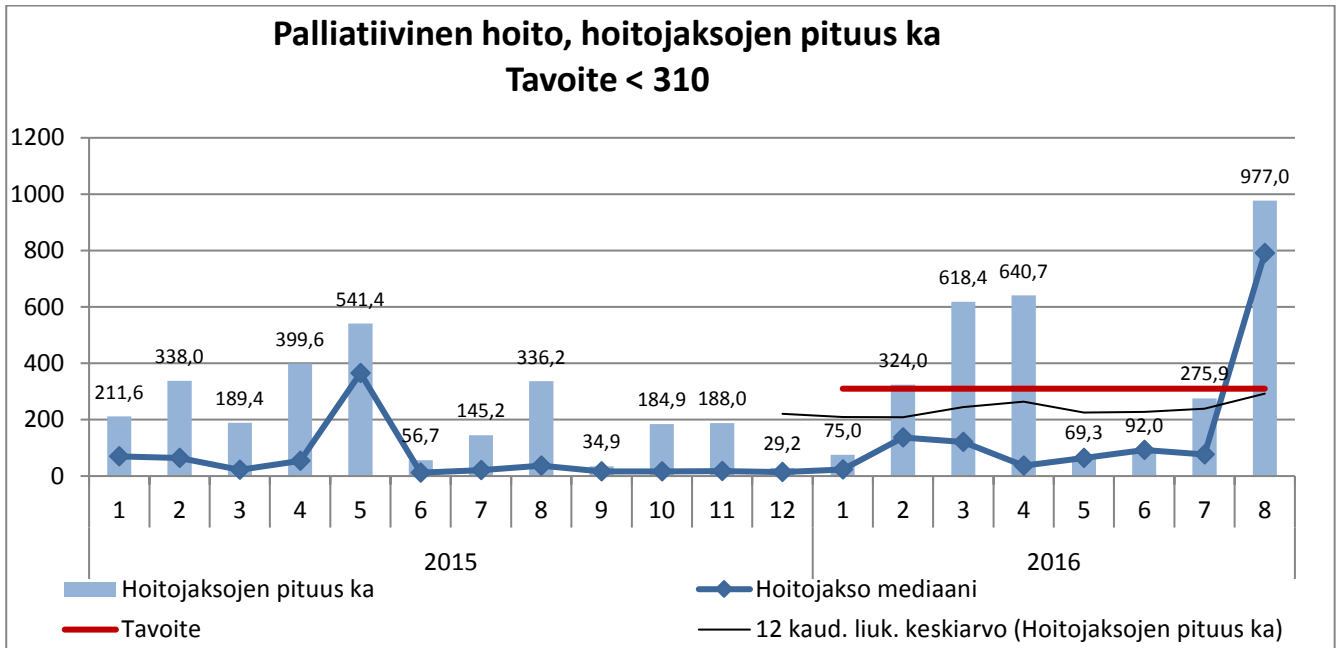
Sairaalopoliklinikoiden käynnit (kumulat.)



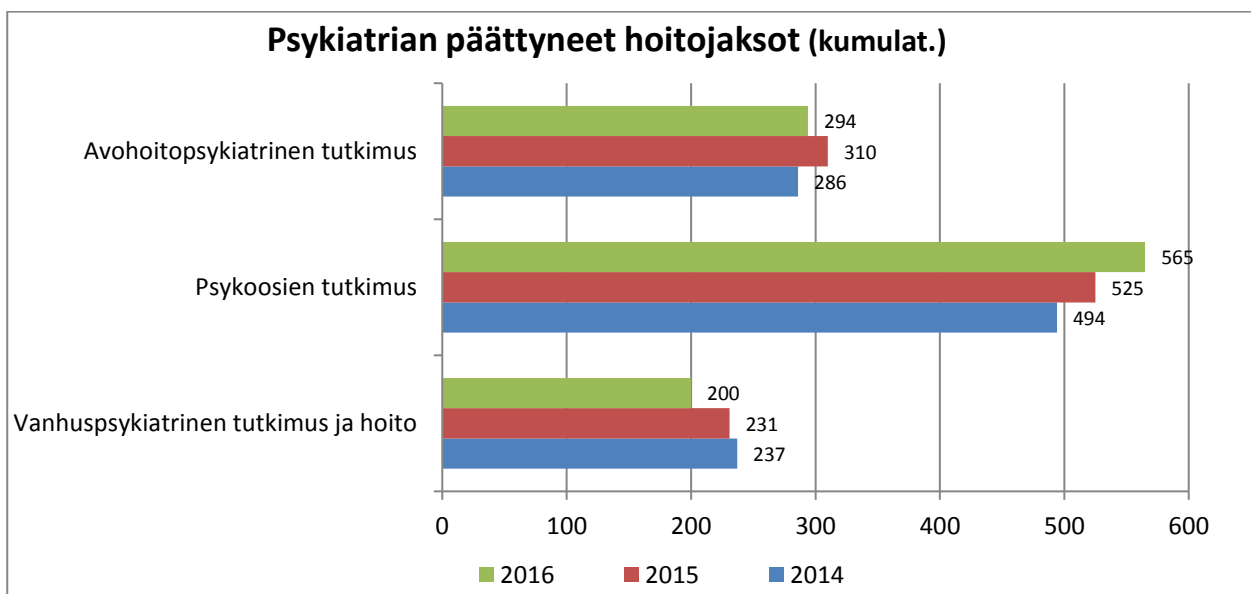
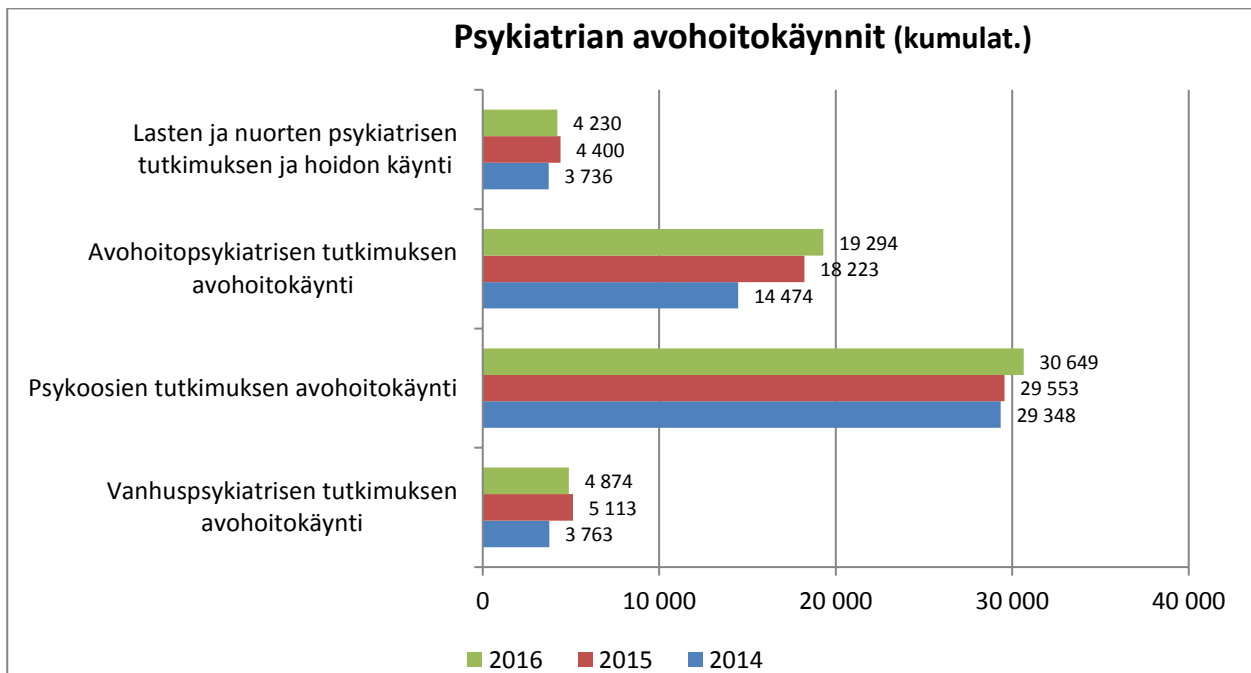
Kuntouttavan osastohoidon ryhmä



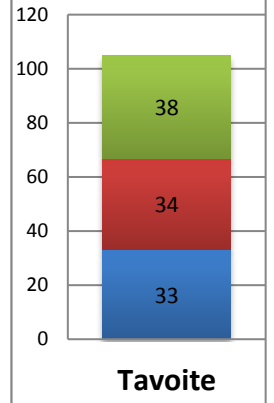
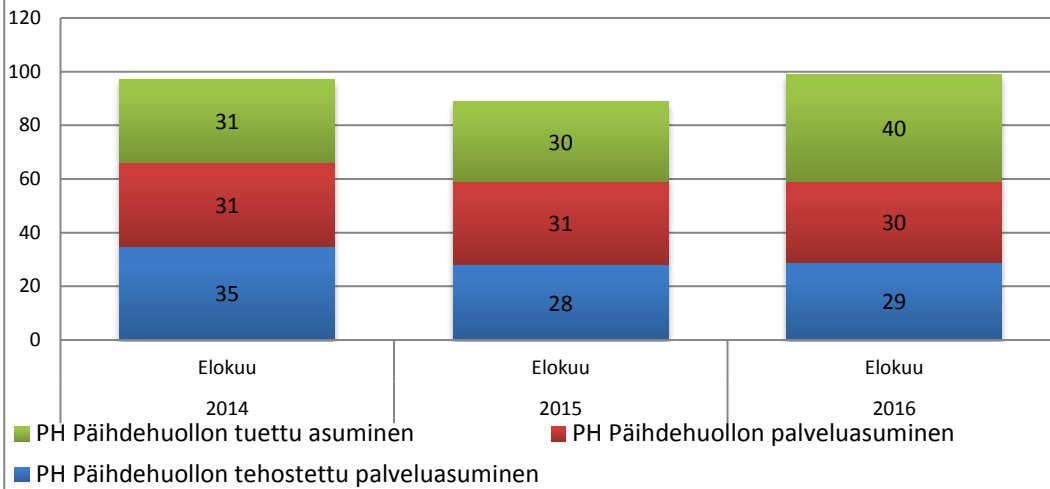
Palliativisen osastohoidon ryhmä



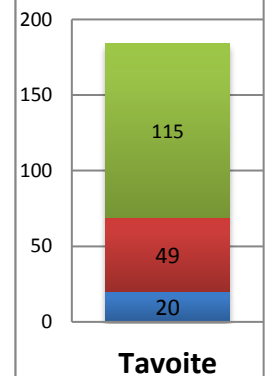
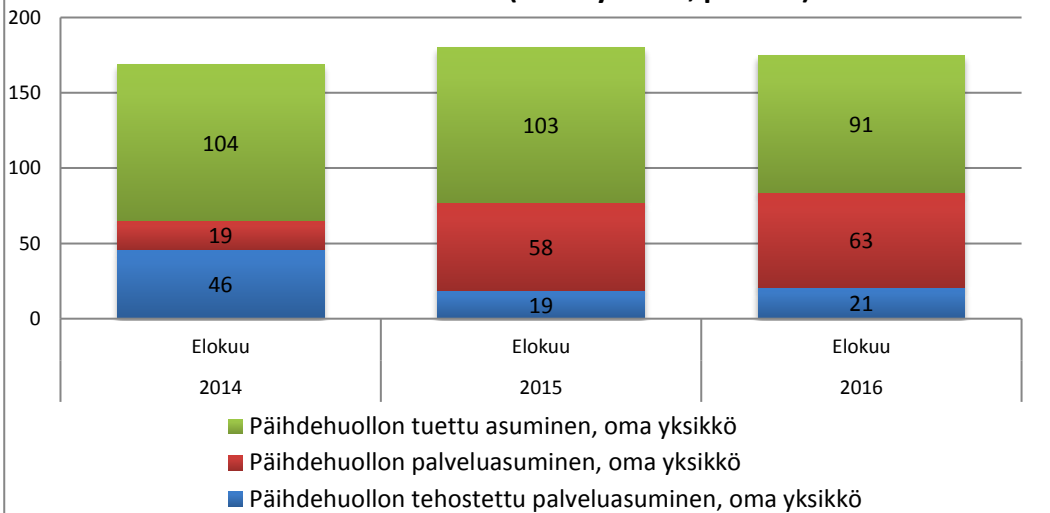
Mielenterveys ja päihdepalvelut



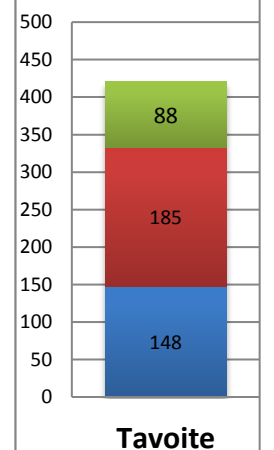
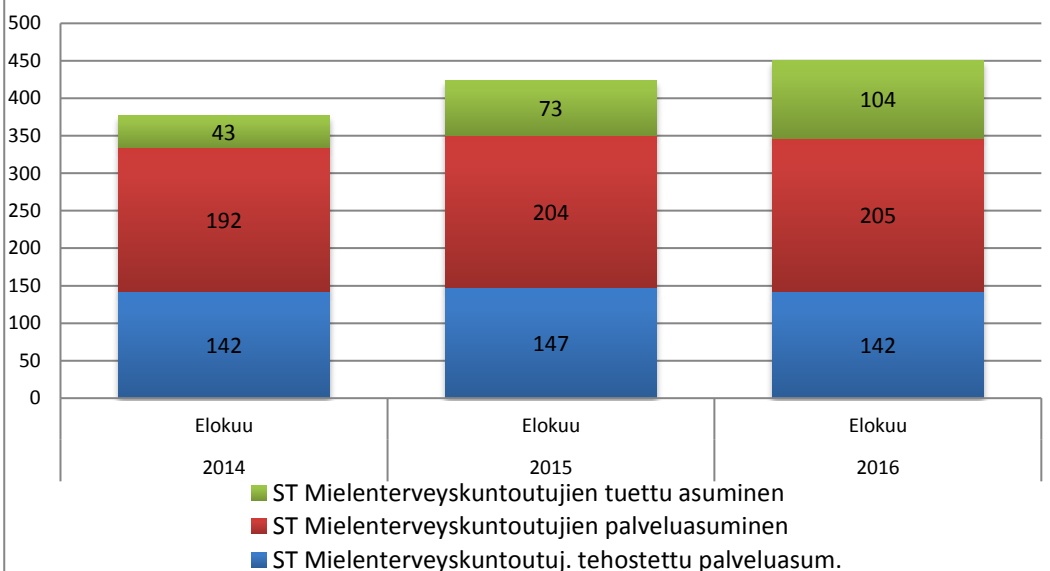
Päihdehuollon asumispalveluiden piirissä olevien asiakkaiden määrä (ostopalvelu, poikkil.)



Päihdehuollon asumispalveluiden piirissä olevien asiakkaiden määrä (omat yksiköt, poikkil.)

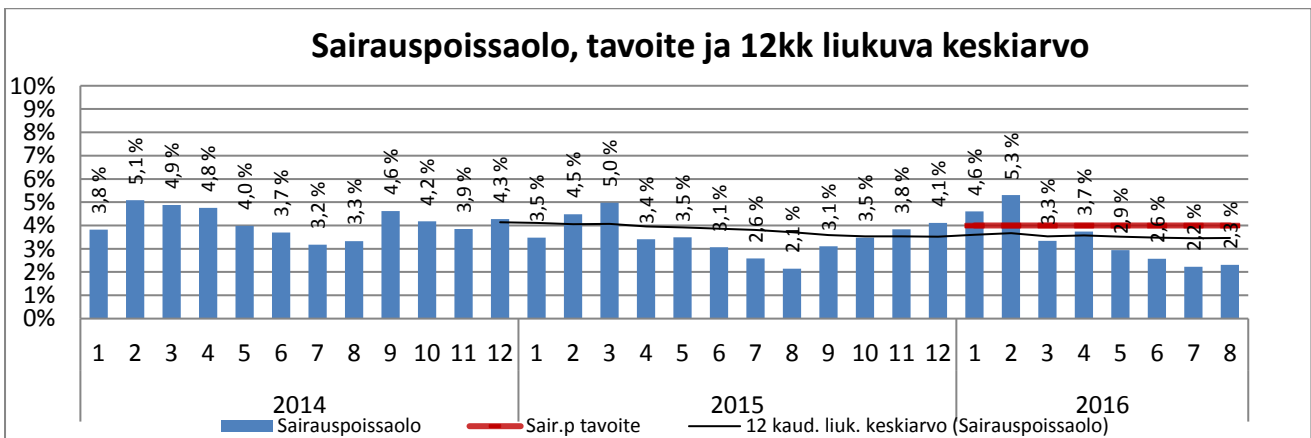
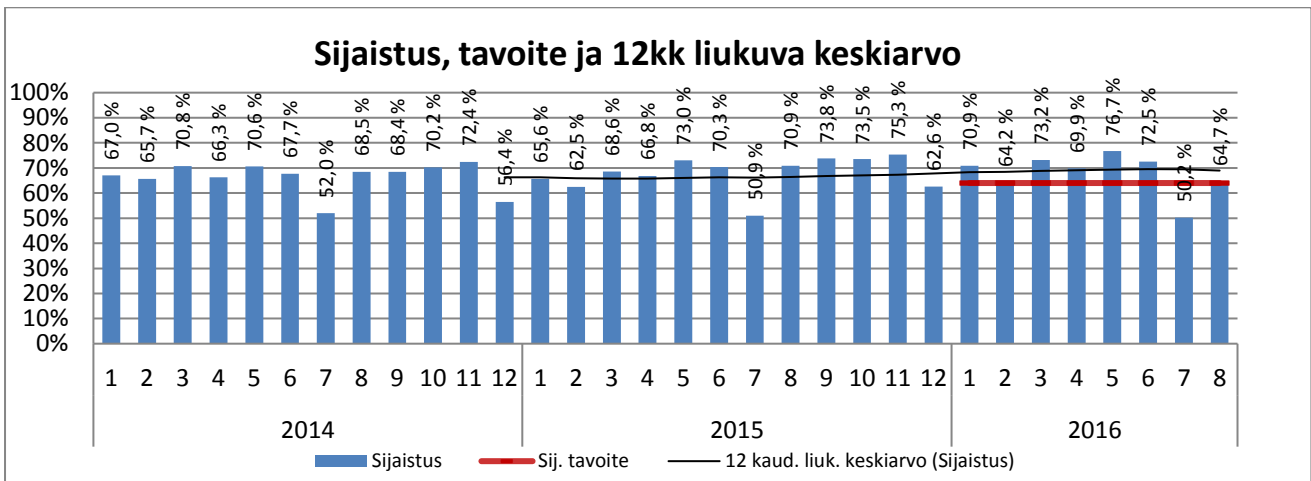
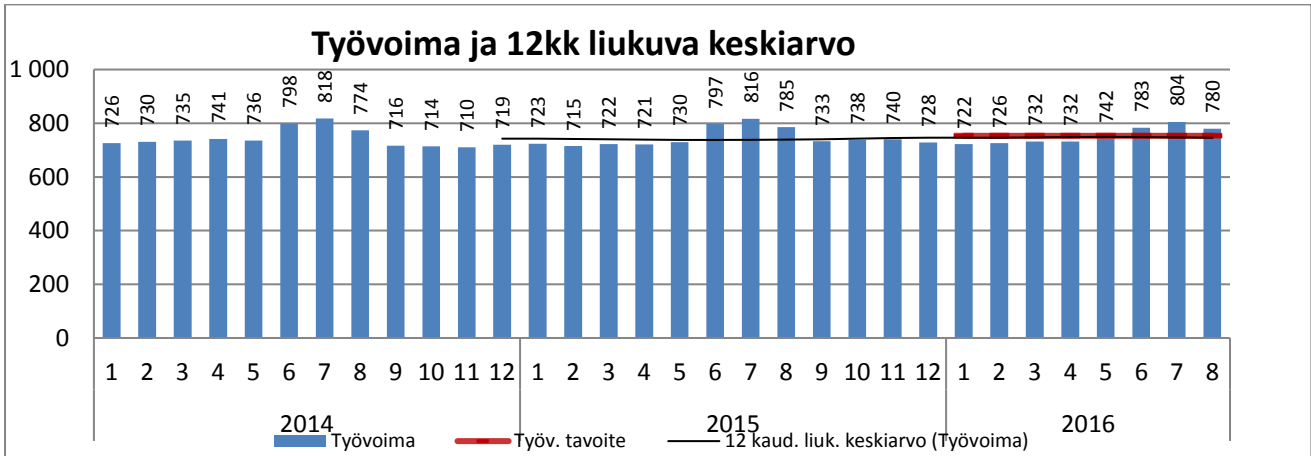


Mielenterveyskuntoutujien asumispalveluiden piirissä olevien asiakkaiden määrä (ostopalvelu, poikkil.)



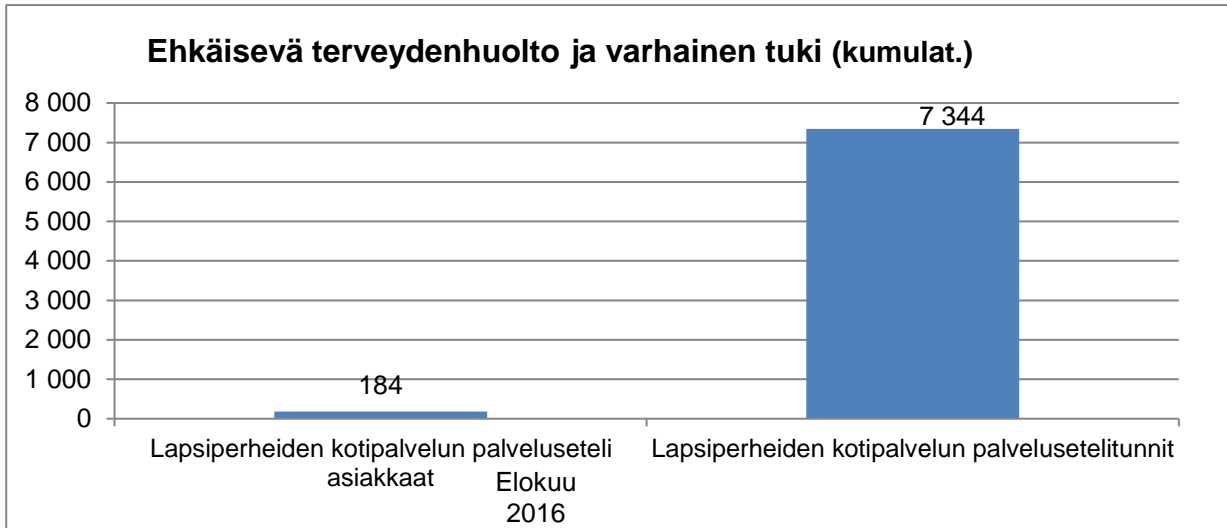
PERHE- JA SOSIAALIPALVELUT

	Tilinpäätös	TA	Tot	TA	Tot	Tot-%	Poikkeama
	2015	2016	2015/1-8	2016/1-8	2016/1-8	Tot 2016 1-8/ TA2016	Tot 2016 1-8/ TA2016 1-8
TA-TULOT	-20 218 741 €	-20 123 920 €	-11 712 531 €	-13 415 947 €	-12 127 412 €	60,3 %	-1 288 535 €
TA-MENOT	90 592 997 €	91 071 202 €	61 160 606 €	60 714 135 €	59 273 664 €	65,1 %	1 440 470 €
Netto	70 374 257 €	70 947 282 €	49 448 075 €	47 298 188 €	47 146 253 €	66,5 %	151 935 €

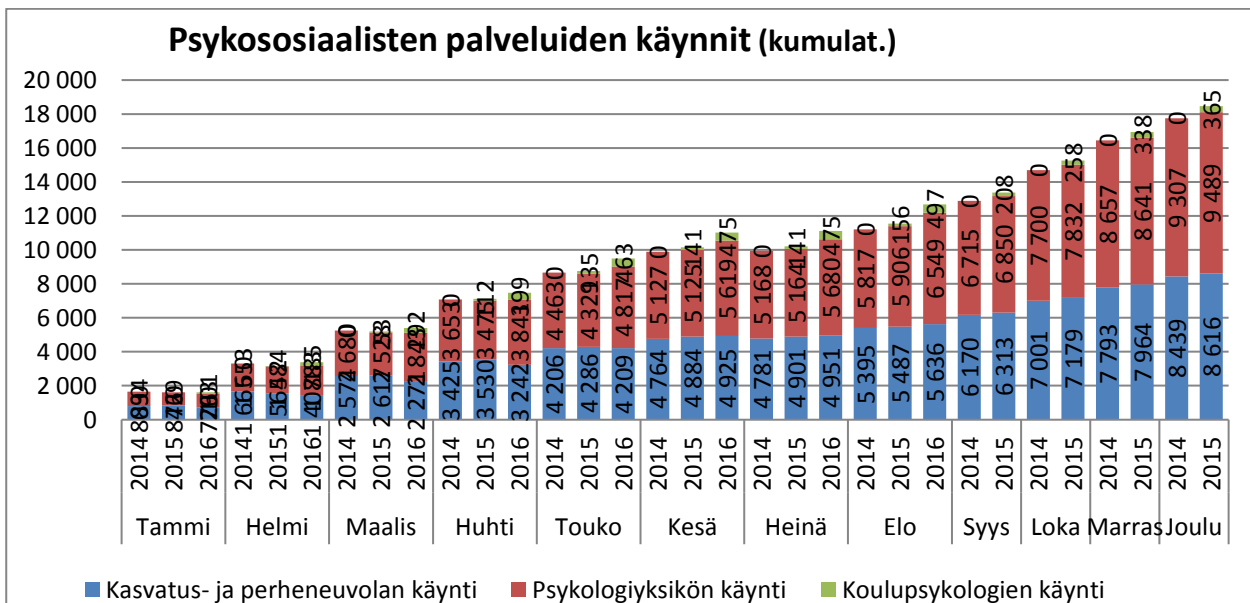
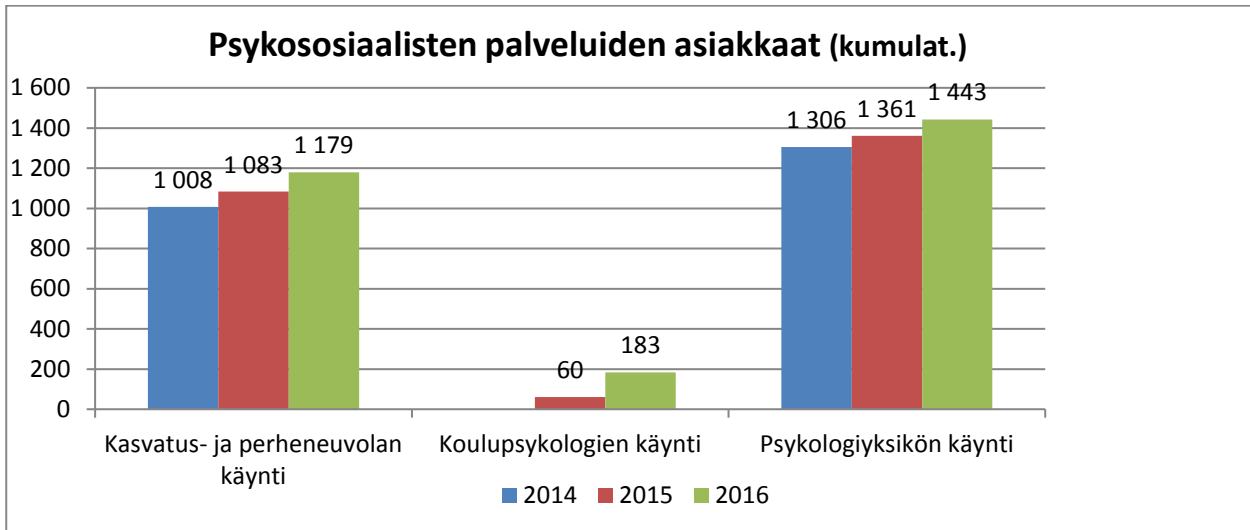


Kumulat. tarkoittaa asiakastapahtumien summaa tai eri asiakkaiden määrää vuoden alusta raportointikuukauden loppuun (tammi-elokuu).

Ehkäisevä terveydenhuolto ja varhainen tuki

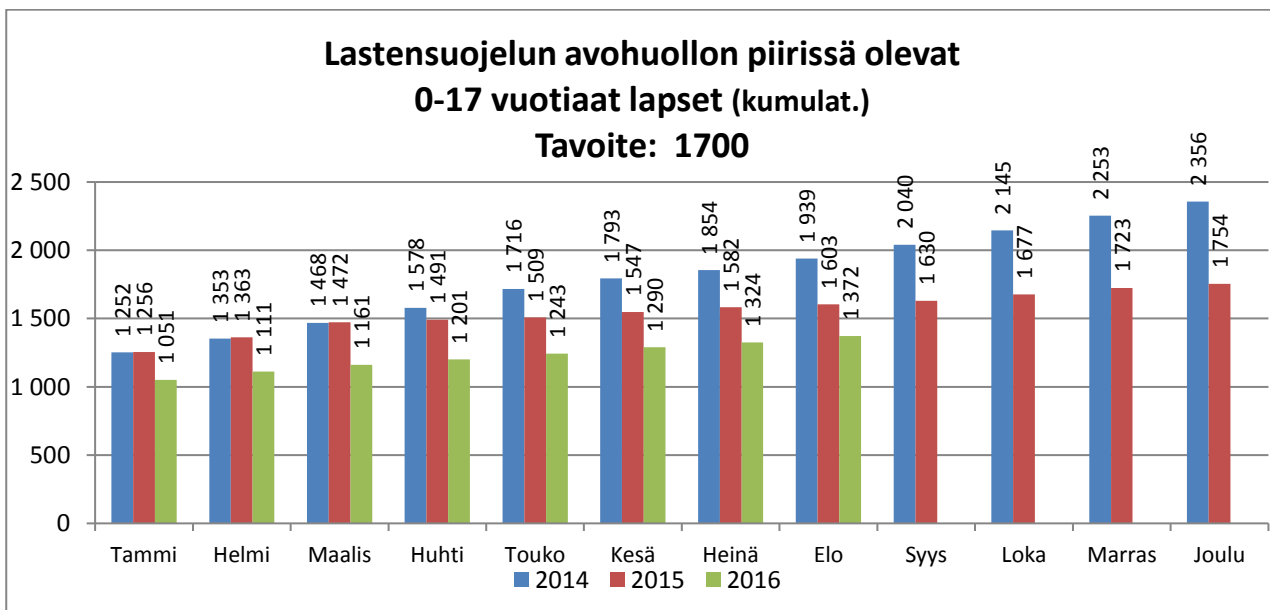
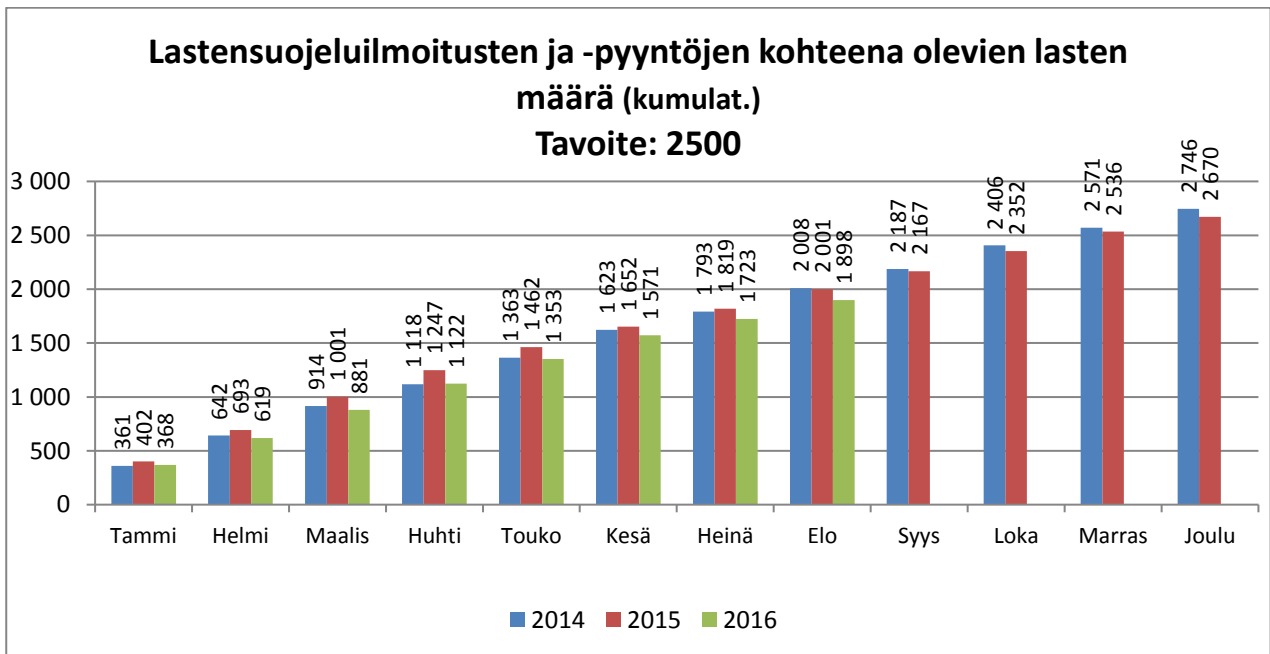
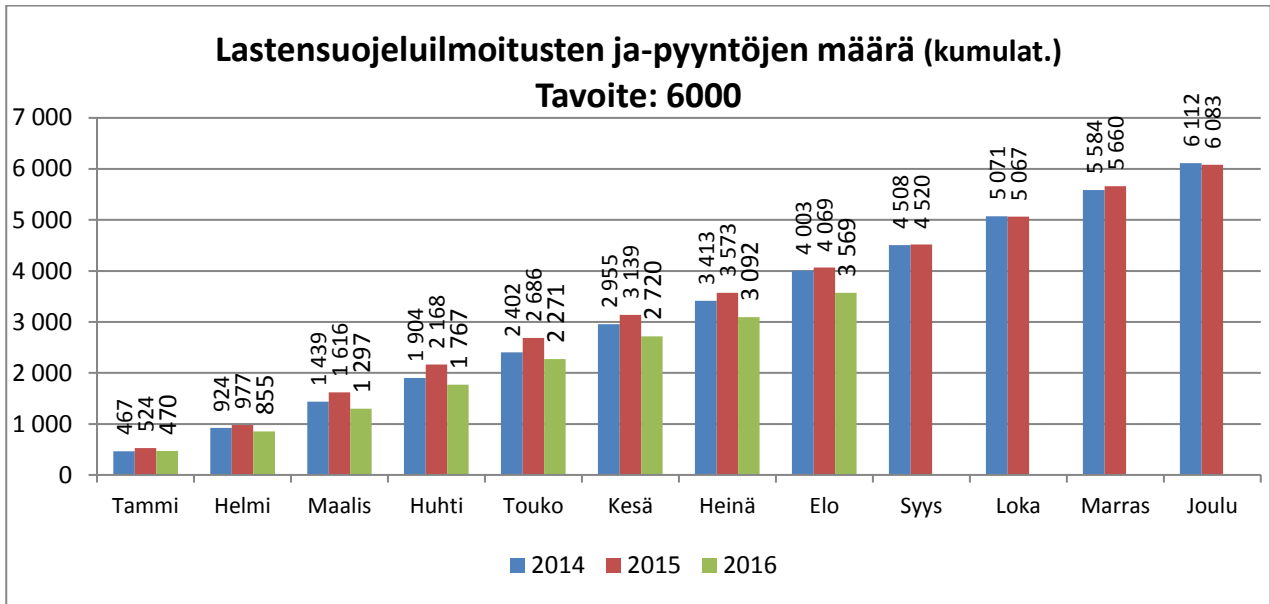


Psykososiaaliset palvelut



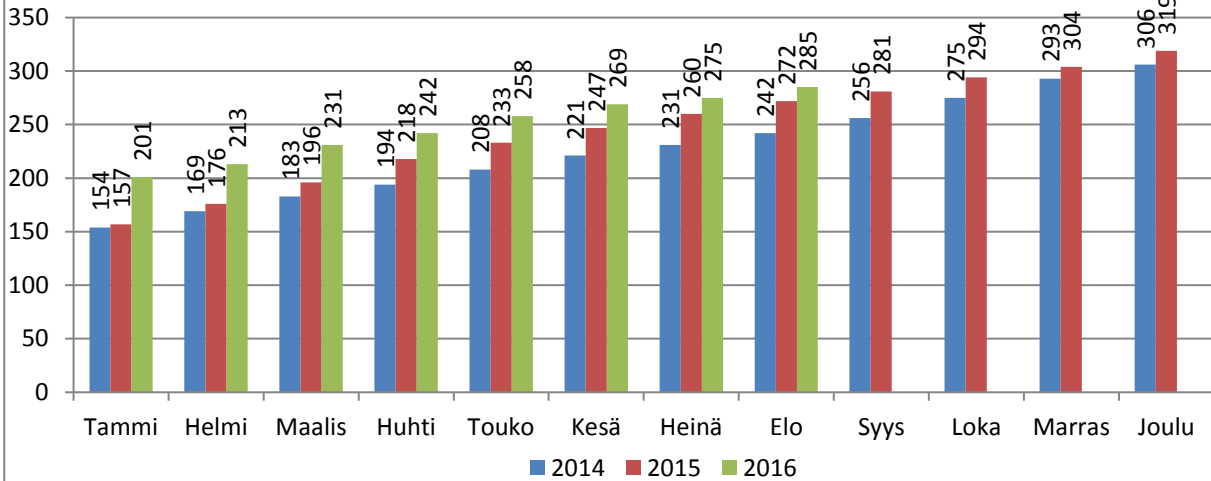
Kumulat. tarkoittaa asiakastapahtumien summaa tai eri asiakkaiden määrää vuoden alusta raportointikuukauden loppuun (tammi-elokuu).

Avohuollon sosiaalityö

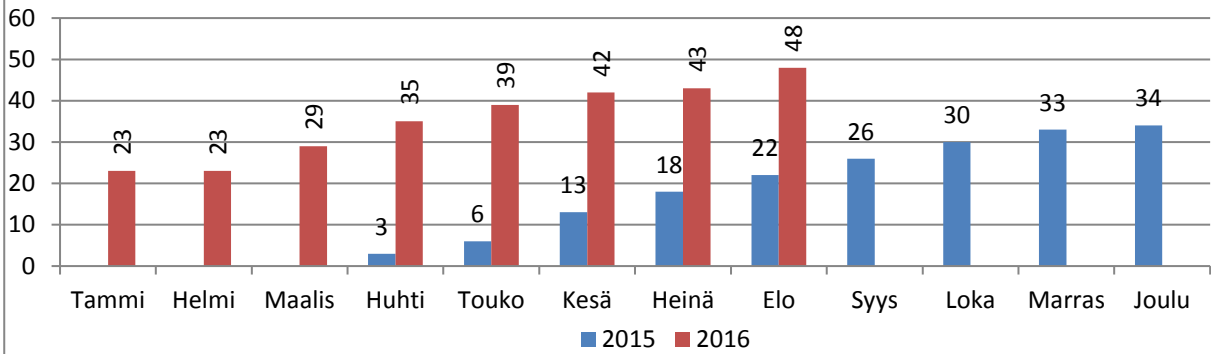


Kumulat. tarkoittaa asiakastapahtumien summaa tai eri asiakkaiden määrää vuoden alusta raportointikuukauden loppuun (tammi-elokuu).

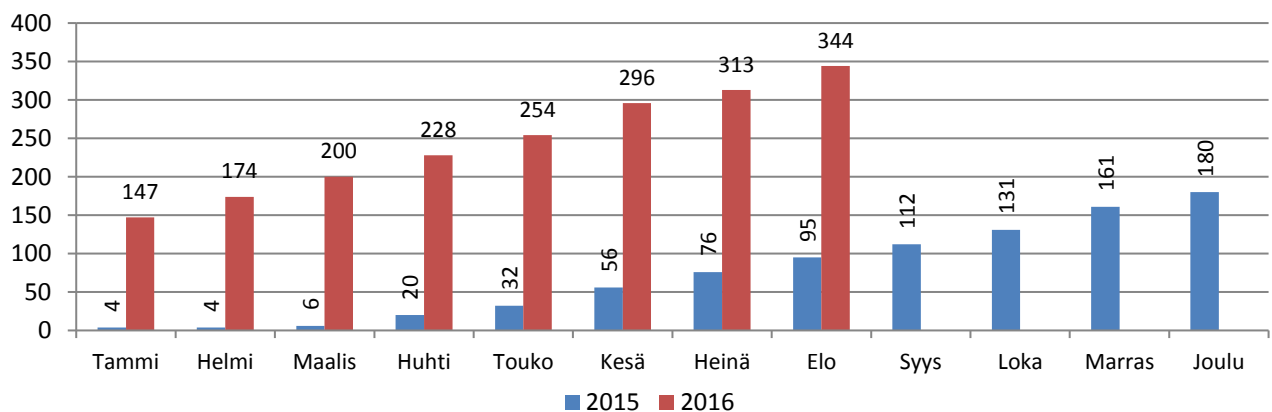
Lastensuojelun perhetyön piirissä olevien lastensuojeluperheiden määrä (kumulat.)
Tavoite 2016: 300



Erityistä tukea tarvitsevien lasten perhetyö, perheiden määrä (kumulat.)

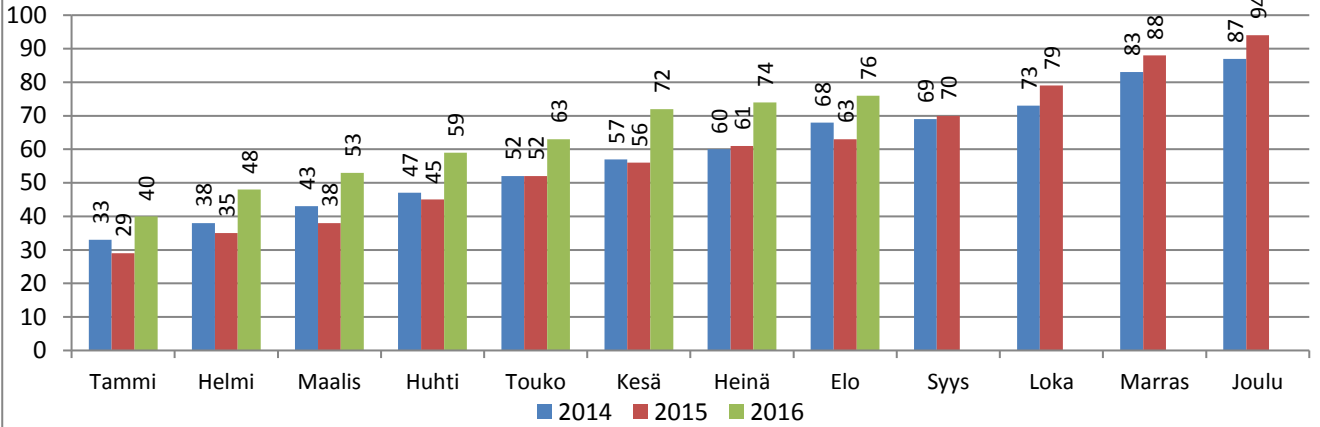


SHLn erityistä tukea tarvitsevien lasten määrä (kumulat.)
Tavoite: 300



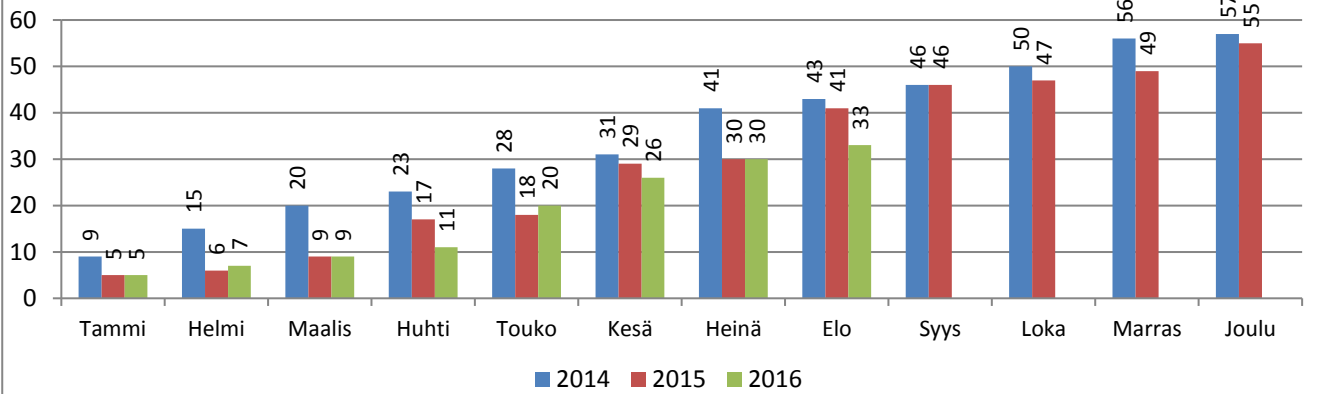
Lastensuojelun intensiivistä perhetukea saavien perheiden määrä (kumulat.)

Tavoite: 110



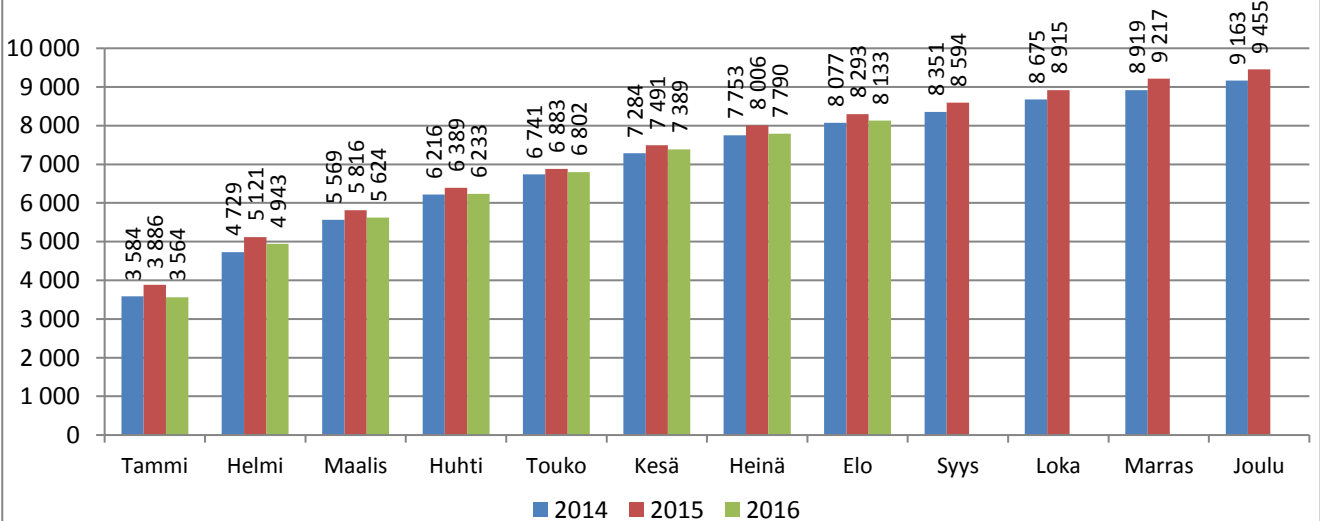
Uusien huostaanotettujen lasten määrä (kumulat.)

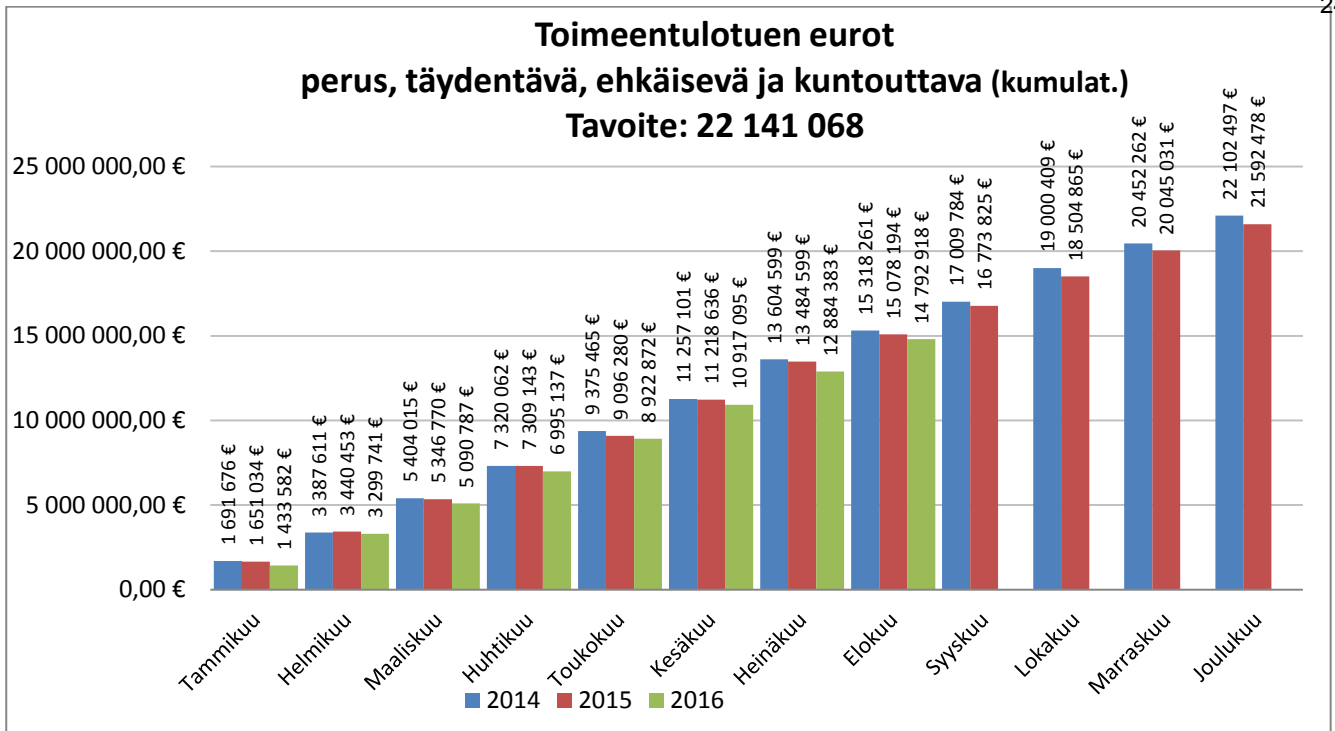
Tavoite: laskeva



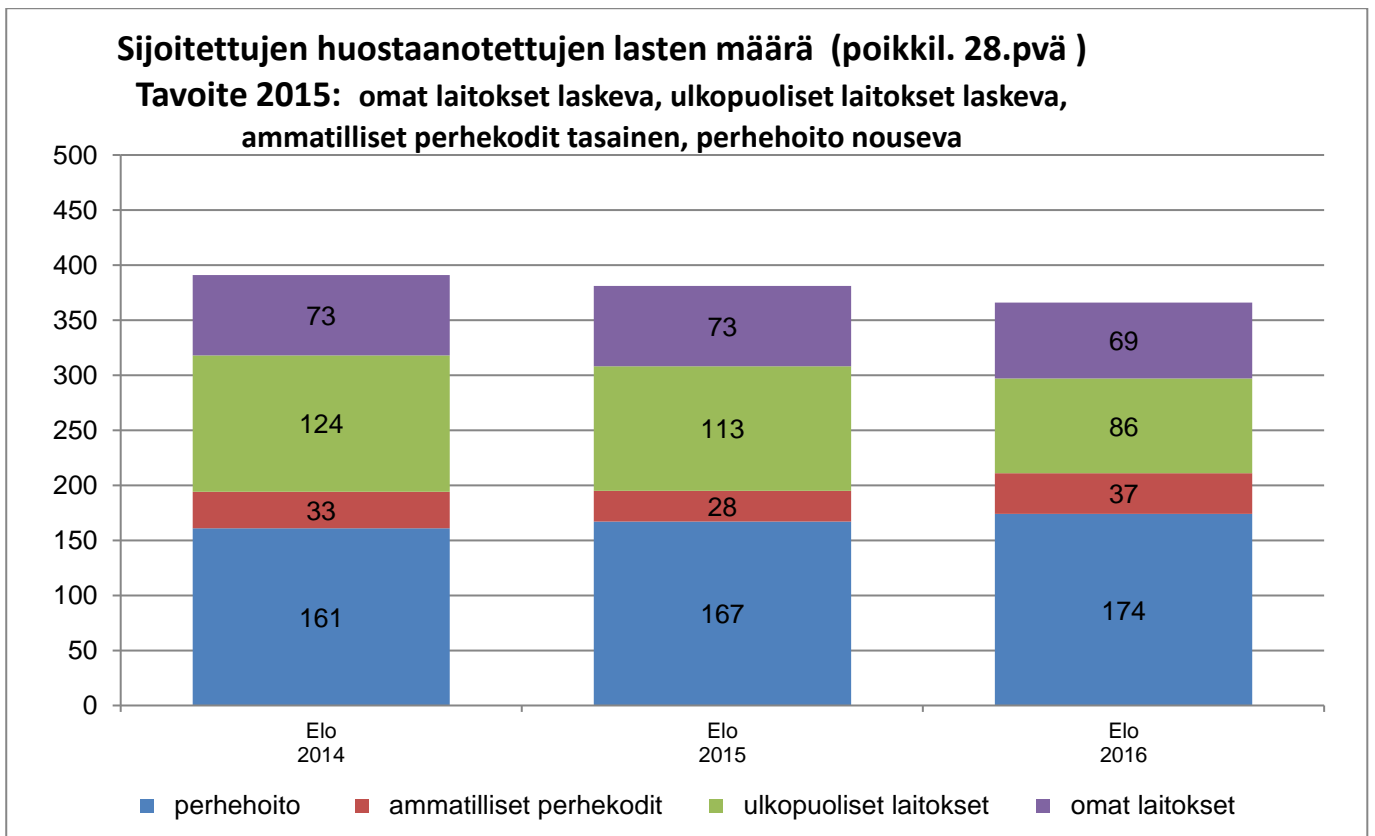
Toimeentulotukea saavien kotitalouksien määrä (kumulat.)

Tavoite: 9000

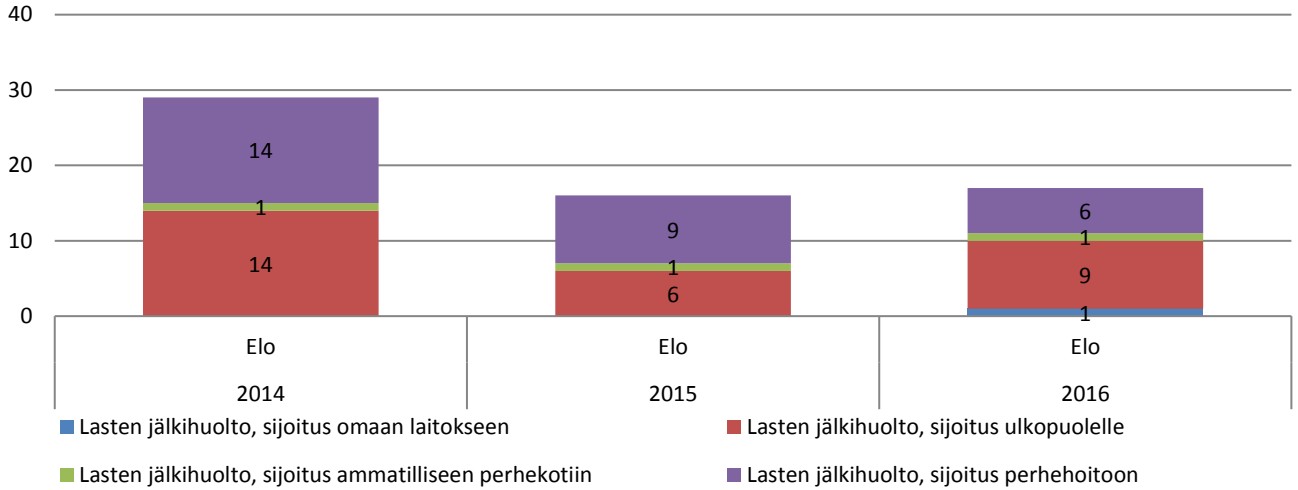




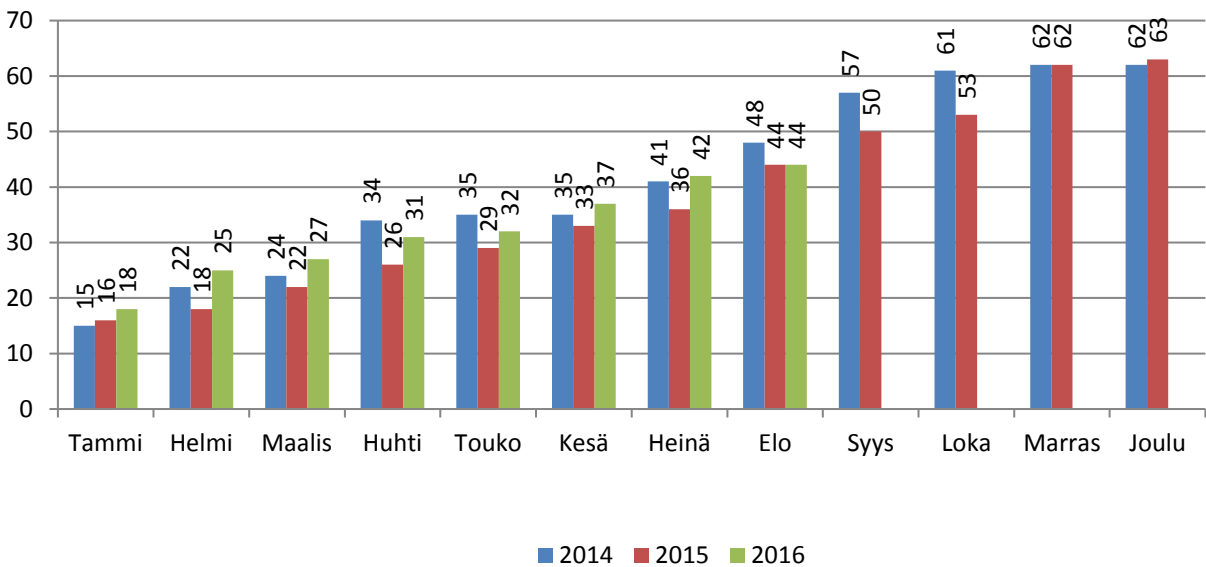
Sijaishuollon sosiaalityö



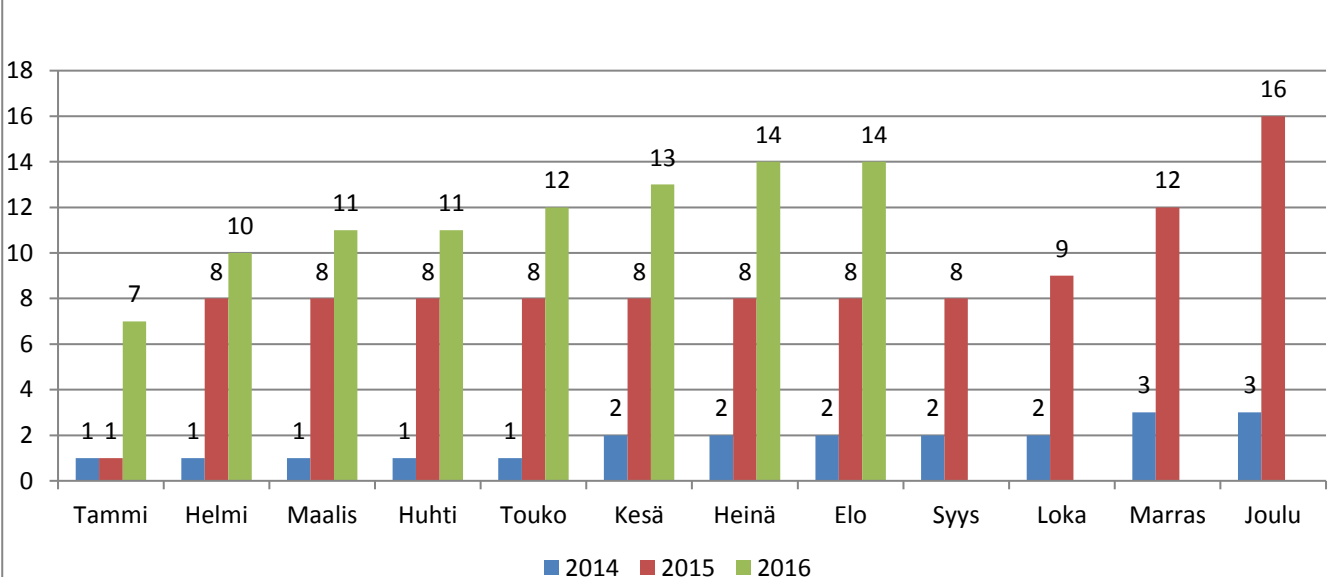
Sijoitettujen jälkihuollettavien asiakkaiden määrä (poikkil.28.pvä)
Tavoite: omat laitokset tasainen, ulkopuoliset laitokset laskeva, ammatilliset perhekodit tasainen, perhehoito tasainen



Avohuollon sijoitukset omiin vastaanottokoteihin (kumulat.)

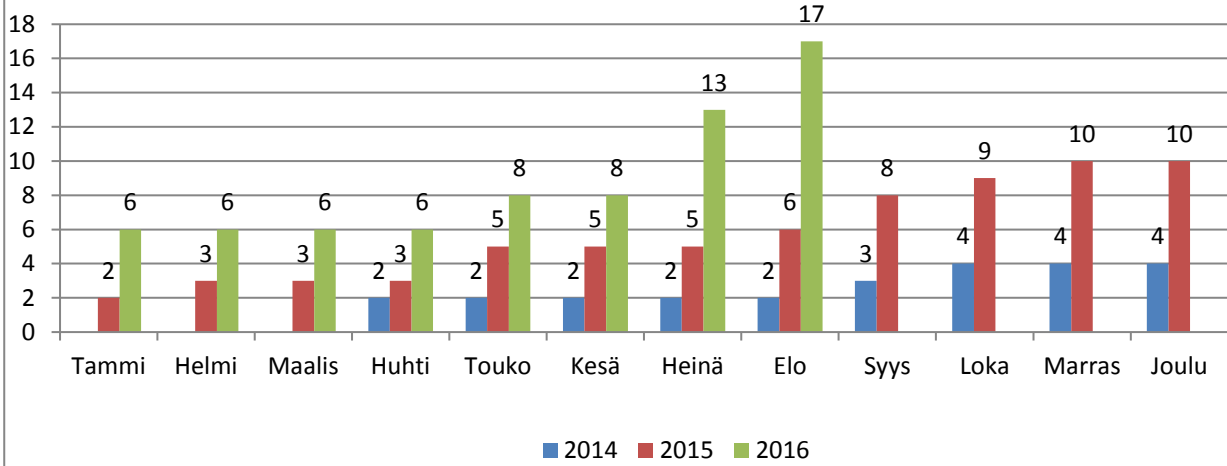


Avohuollon sijoitukset omiin pitkäaikaislaitoksiin (kumulat.)

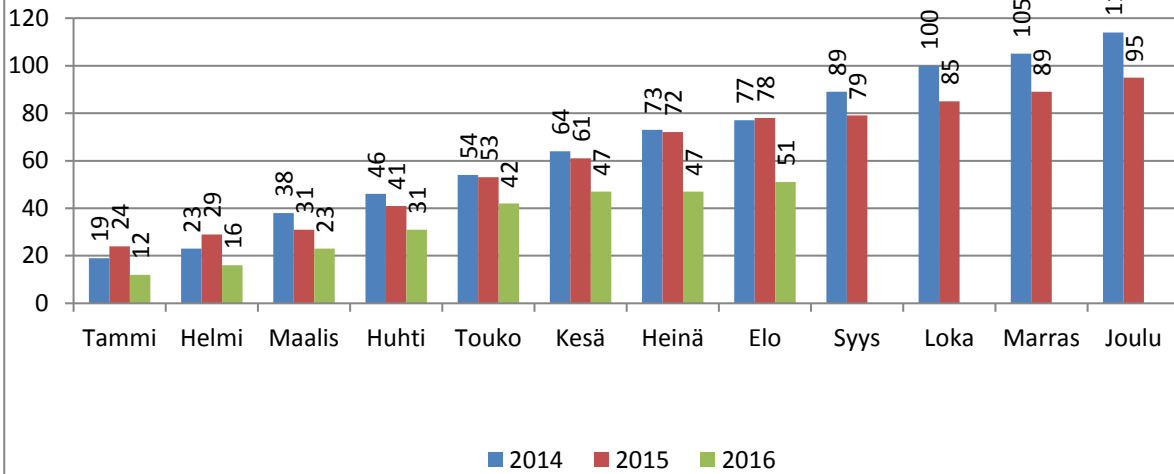


Kumulat. tarkoittaa asiakastapahtumien summaa tai eri asiakkaiden määrää vuoden alusta raportointikuukauden loppuun (tammi-elokuu).

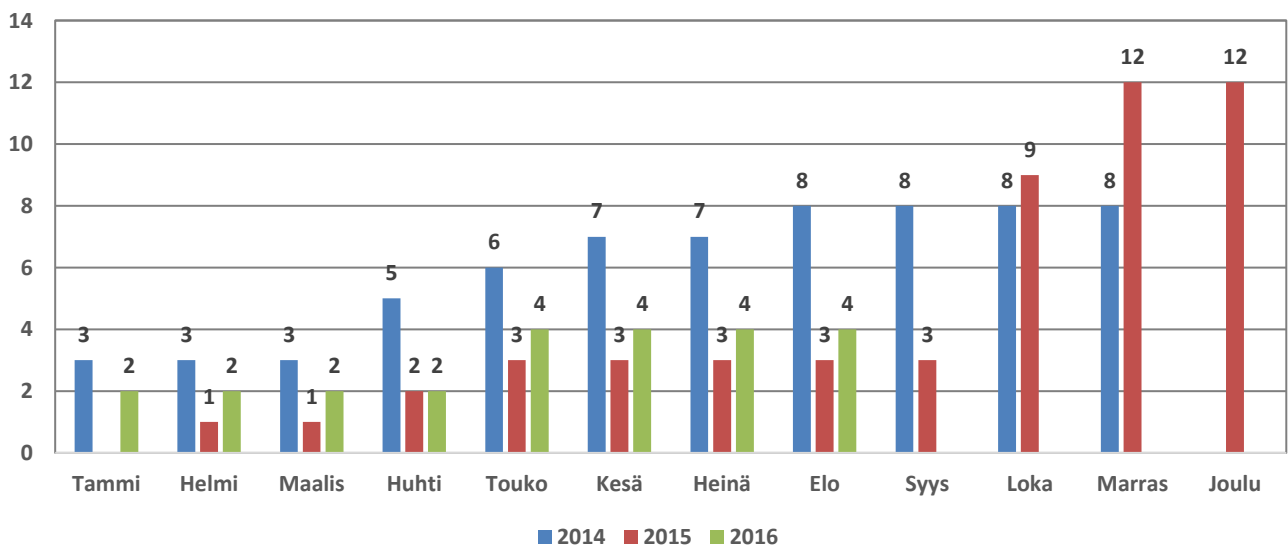
Avohuollon sijoitukset päivystysperheisiin (kumulat)



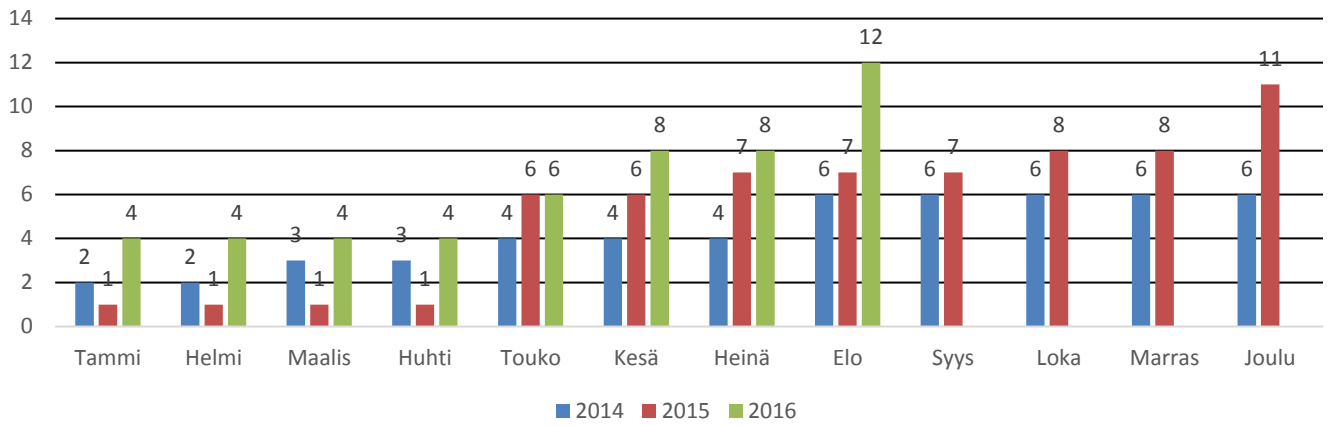
Kiireellinen sijoitus omiin vastaanottokoteihin (kumulat)



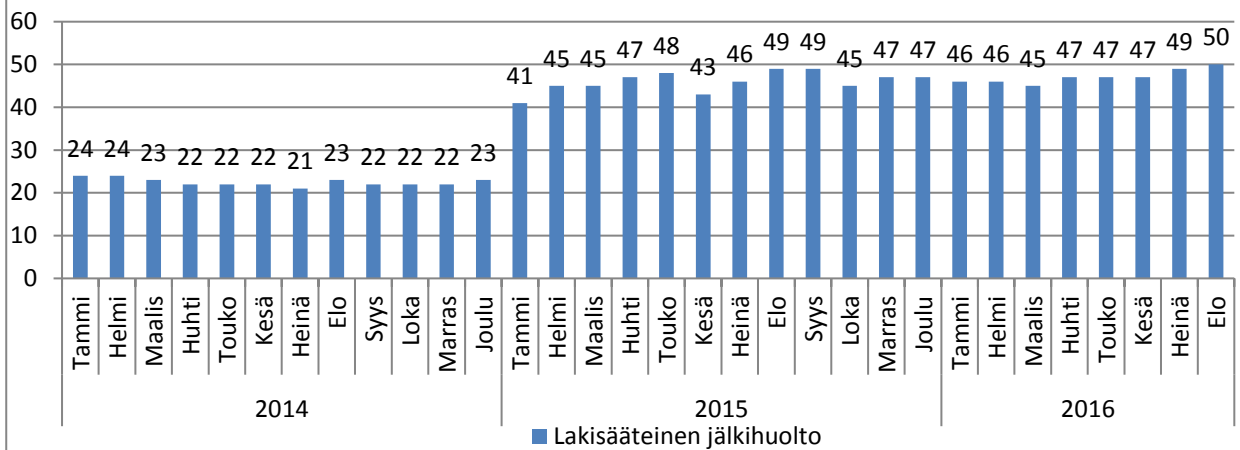
Kiireellinen sijoitus omiin pitkäaikaislaitoksiin (kumulat)



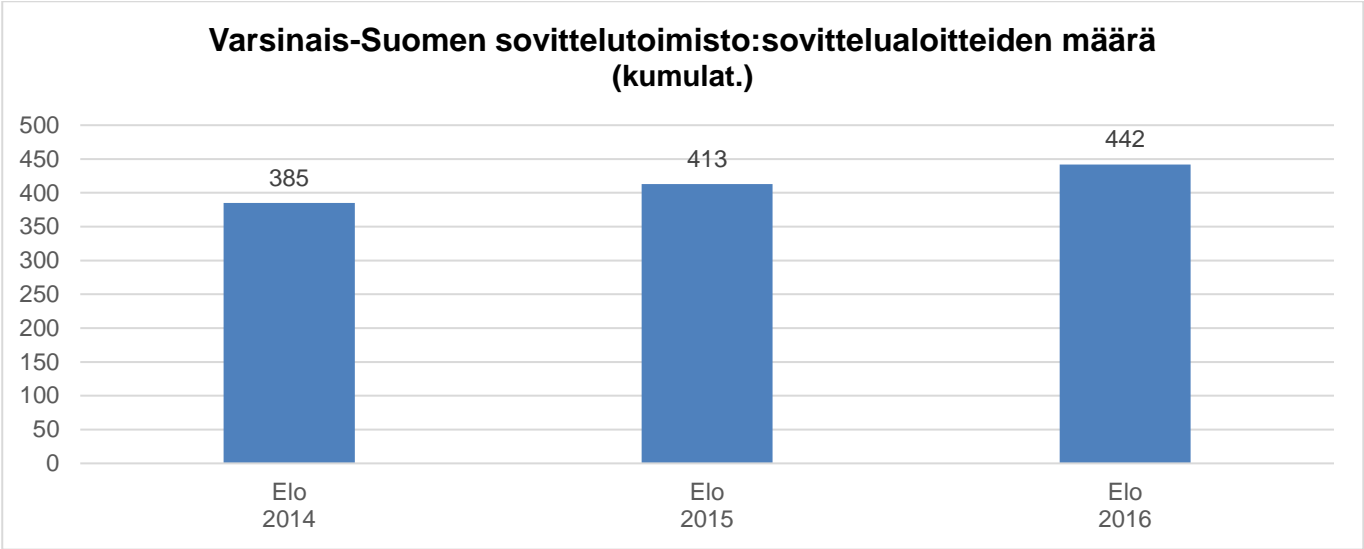
Kiireellinen sijoitus päivystysperheisiin (kumulat)



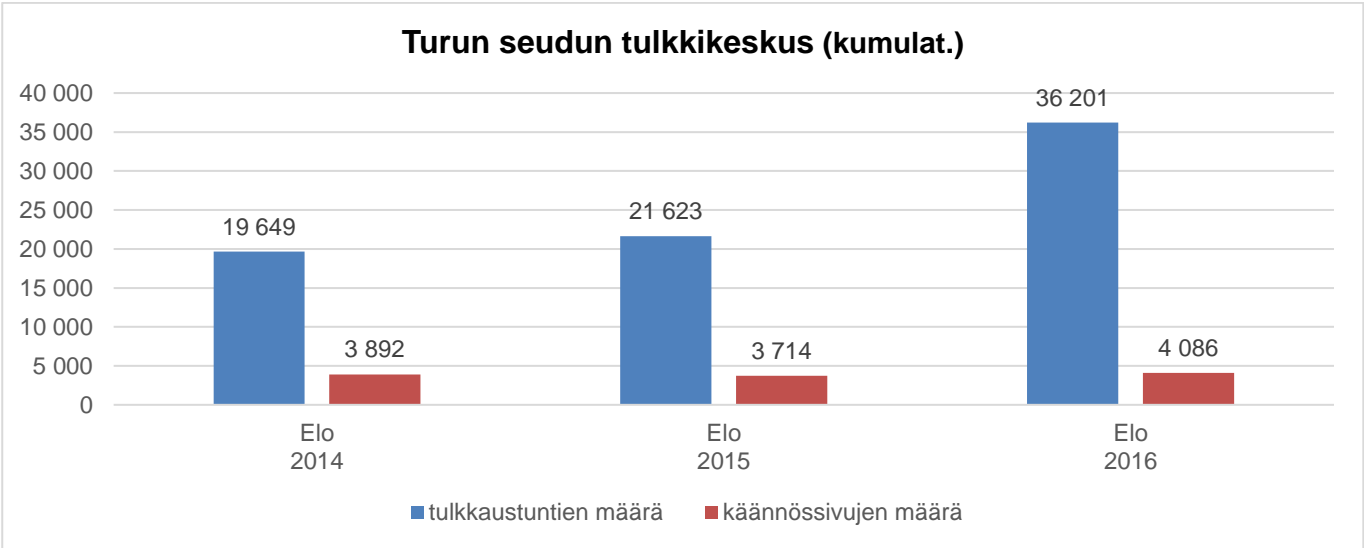
Jälkihuollon tukiasumisen piirissä olevien nuorten lkm (poikkil. 28.pvä)



Varsinais-Suomen sovittelutoimisto



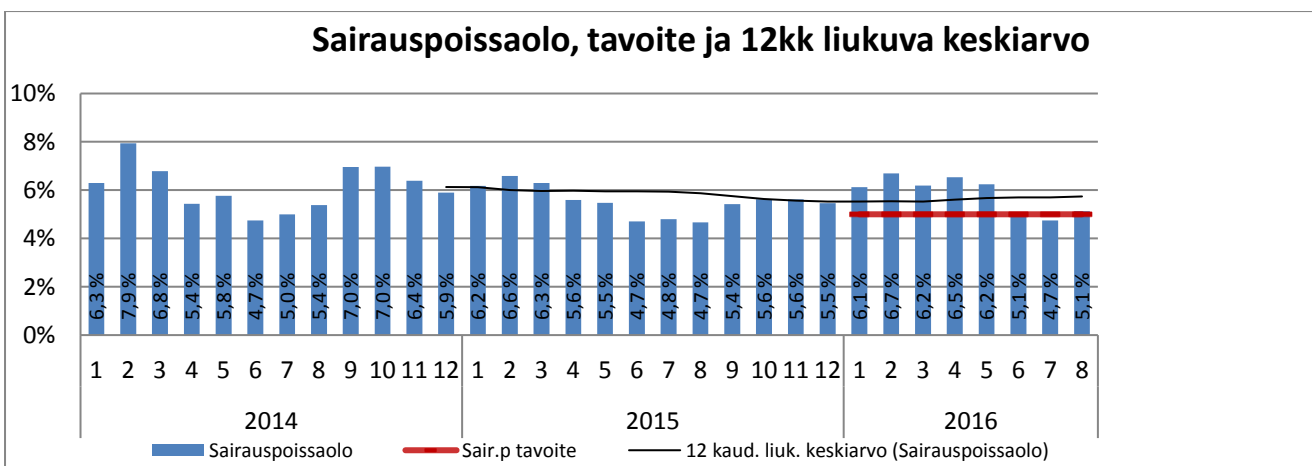
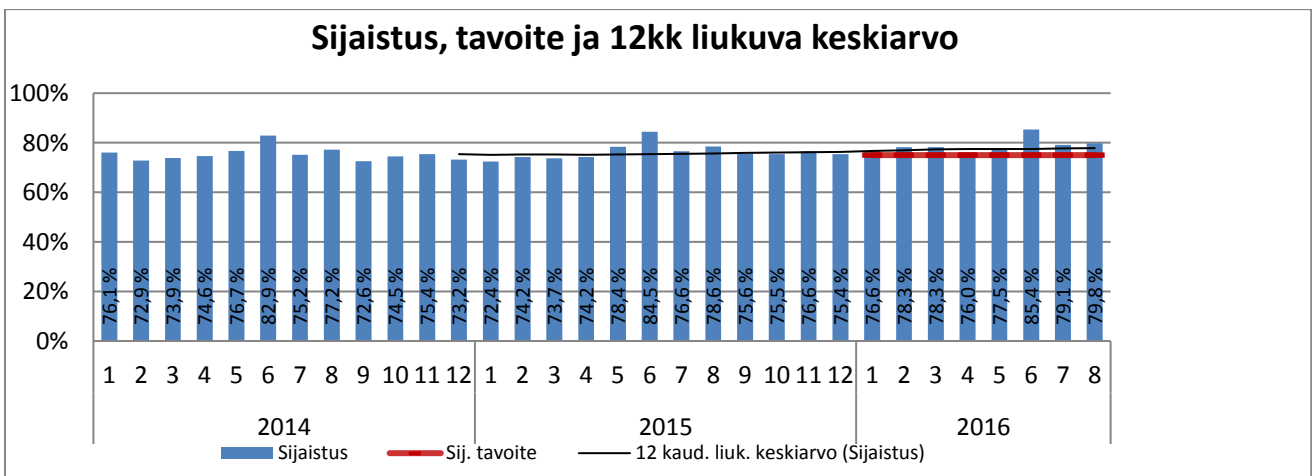
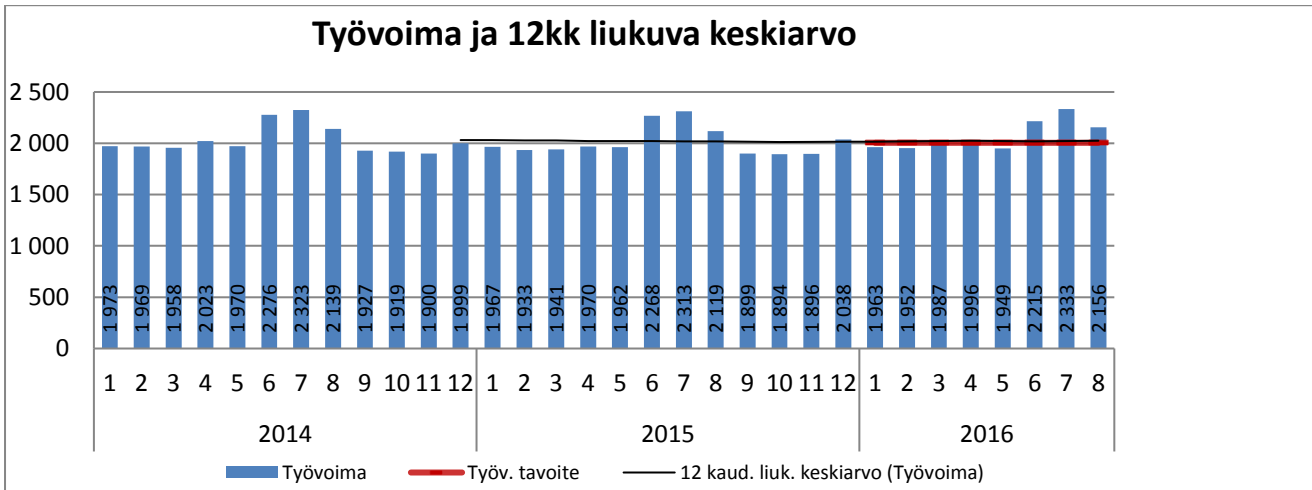
Turun seudun tulkkikeskus



Kumulat. tarkoittaa asiakastapahtumien summaa tai eri asiakkaiden määrää vuoden alusta raportointikuukauden loppuun (tammi-elokuu).

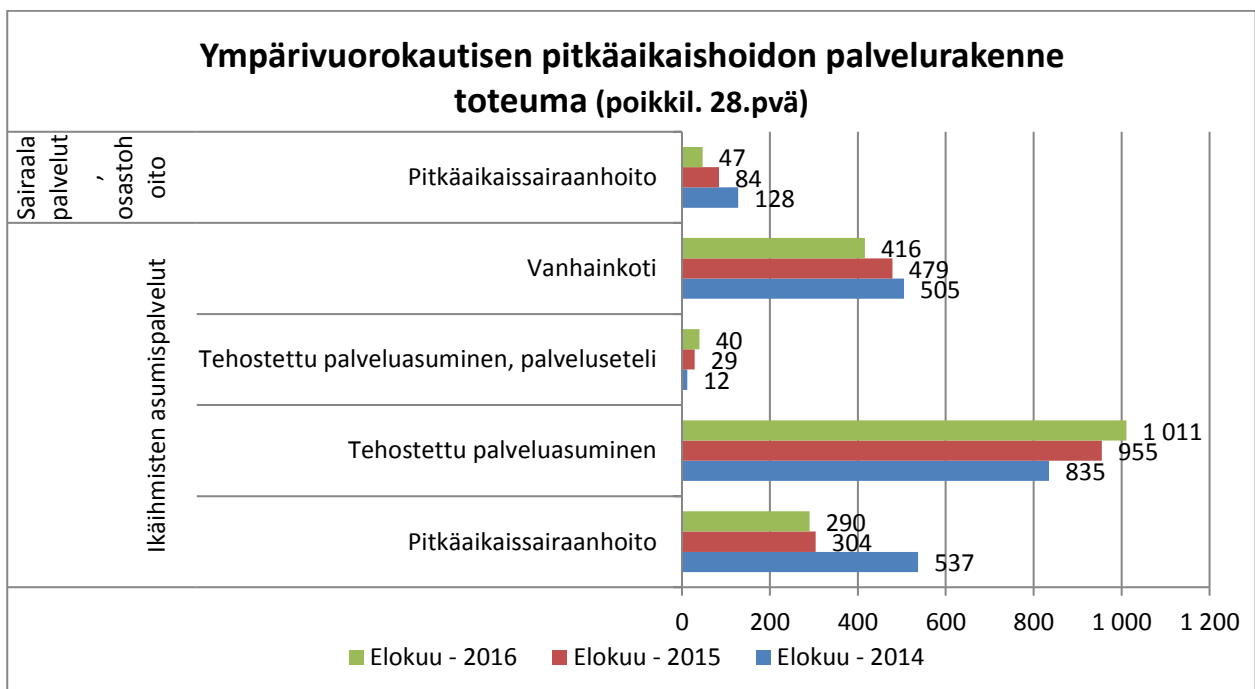
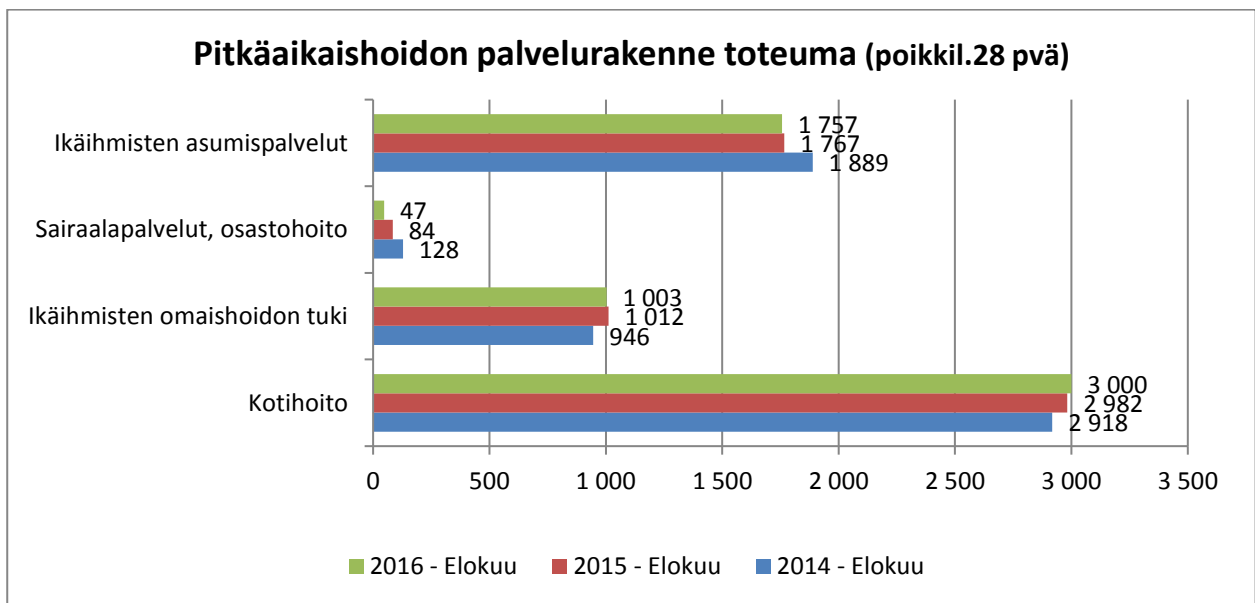
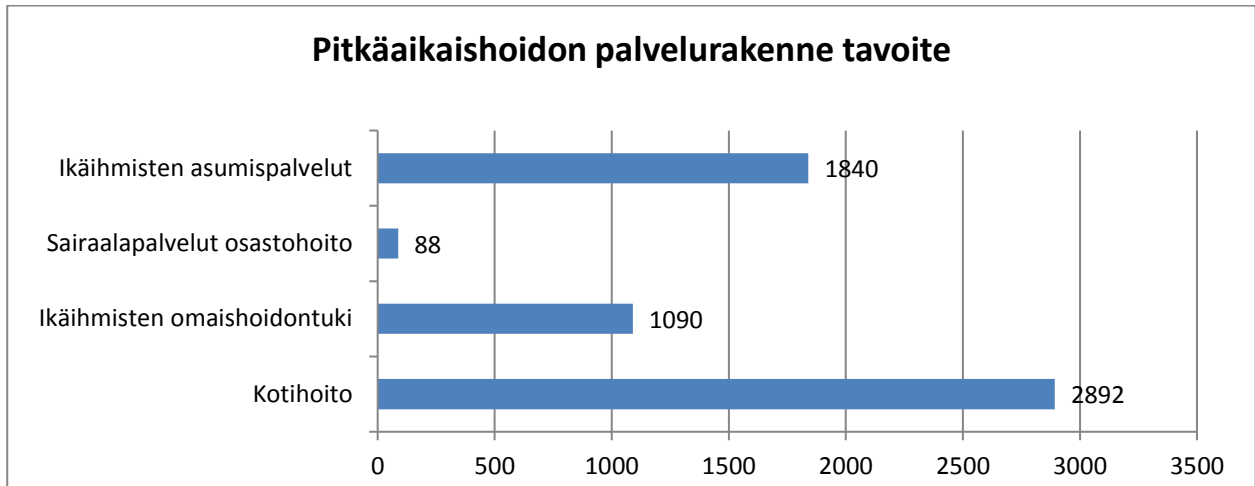
Vanhus- ja Vammaispalvelut

	Tilinpäätös 2015	TA 2016	Tot 2015/1-8	TA 2016/1-8	Tot 2016/1-8	Tot-% Tot 2016 1-8/ TA2016	Poikkeama Tot 2016 1-8/ TA2016 1-8
TA-TULOT	-34 737 887 €	-33 823 729 €	-22 585 287 €	-22 549 153 €	-21 975 642 €	65,0 %	-573 511 €
TA-MENOT	179 493 869 €	180 299 042 €	115 437 370 €	120 199 361 €	114 398 181 €	63,4 %	5 801 180 €
Netto	144 755 982 €	146 475 312 €	92 852 083 €	97 650 208 €	92 422 539 €	63,1 %	5 227 669 €

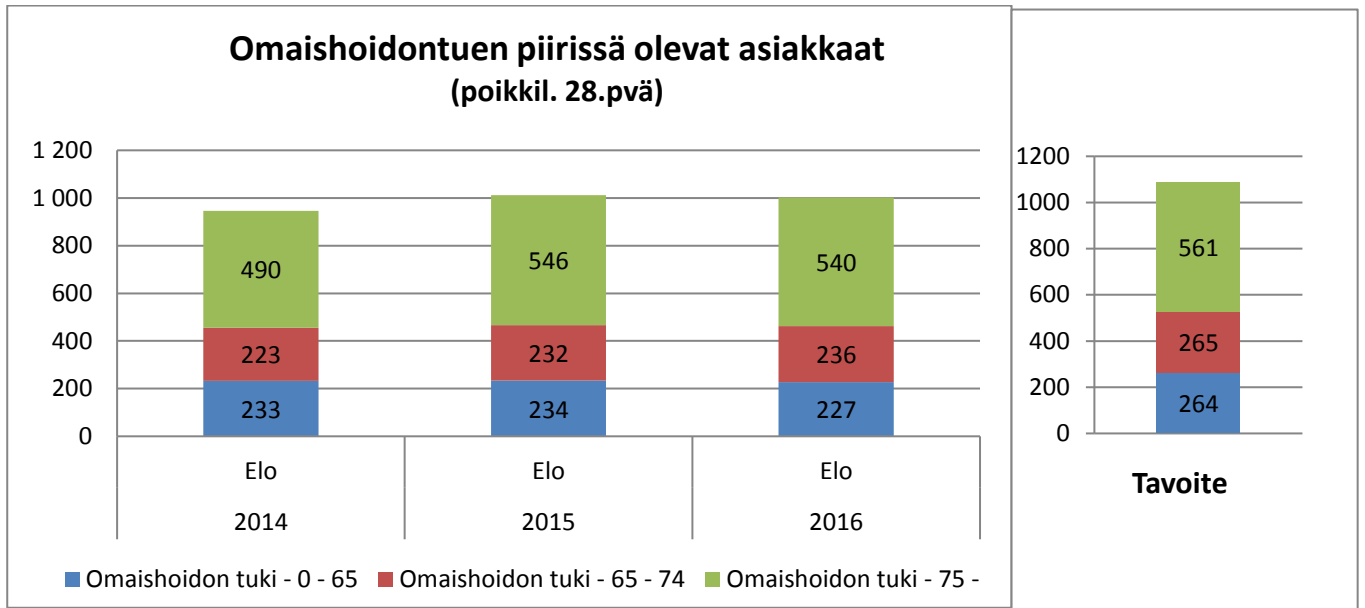


Kumulat. tarkoittaa asiakastapahtumien summaa tai eri asiakkaiden määrää vuoden alusta raportointikuukauden loppuun (tammi-elokuu).

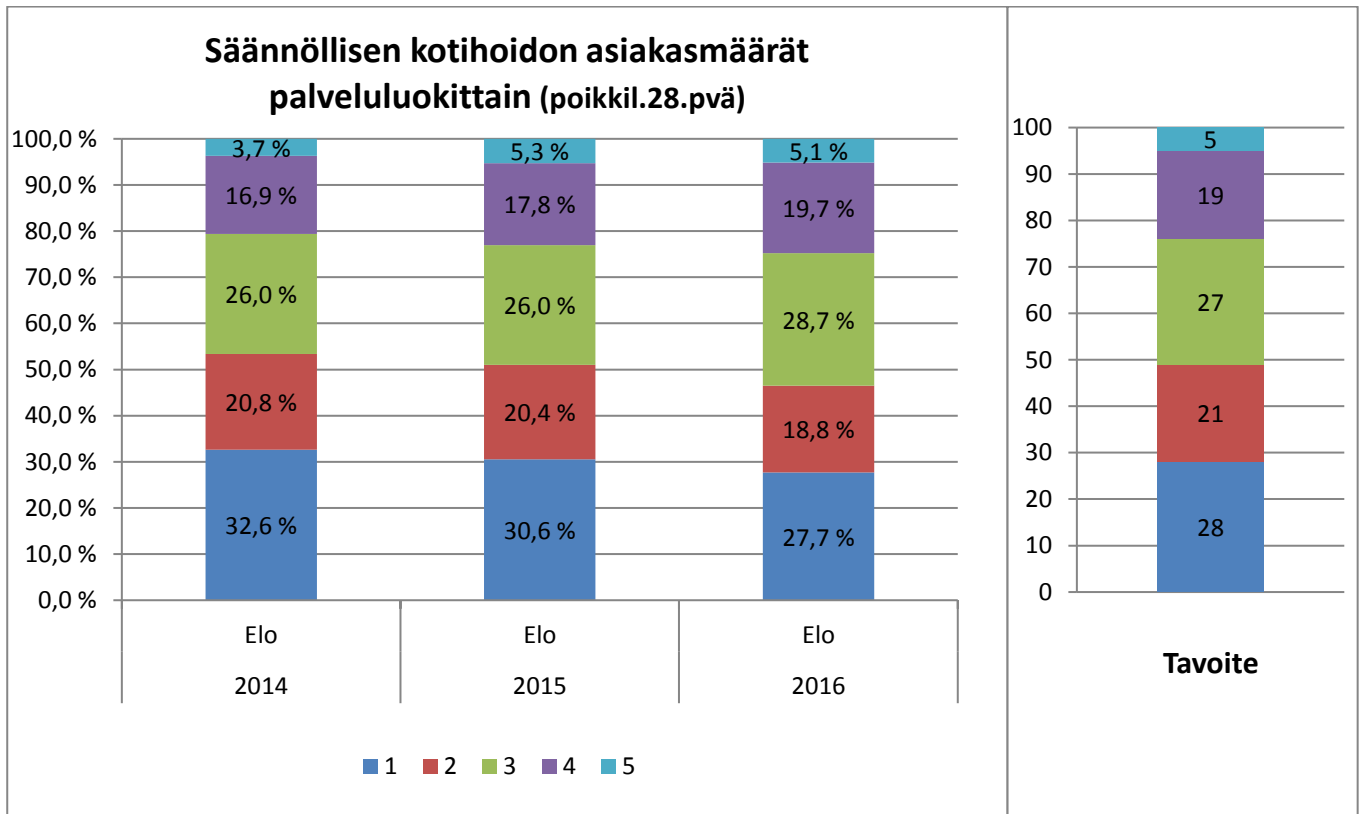
Vanhuspalvelut



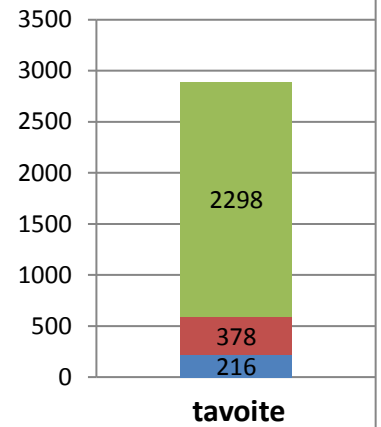
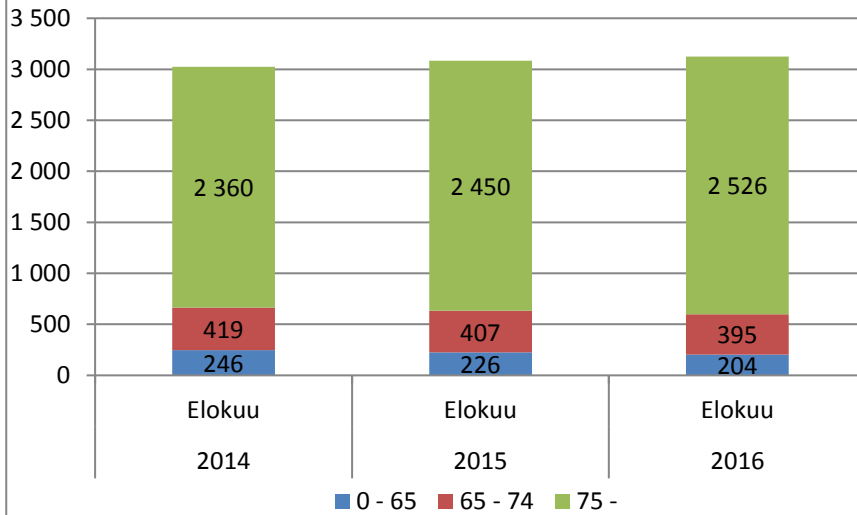
Omaishoito



Kotihoito

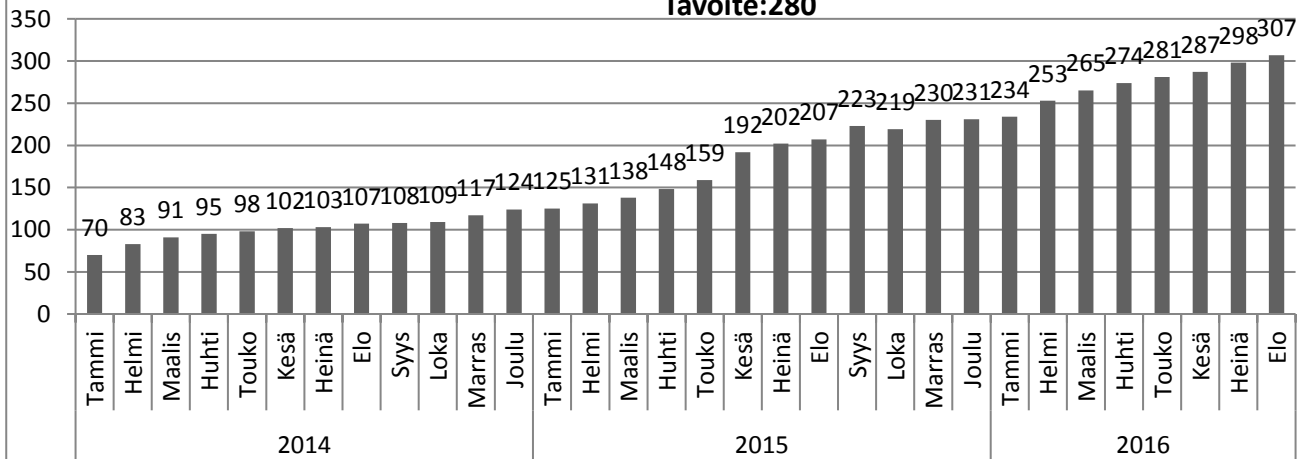


Säännöllisen kotihoidon asiakkaat ikäryhmittäin (sis. palveluseteliasiakkaat)

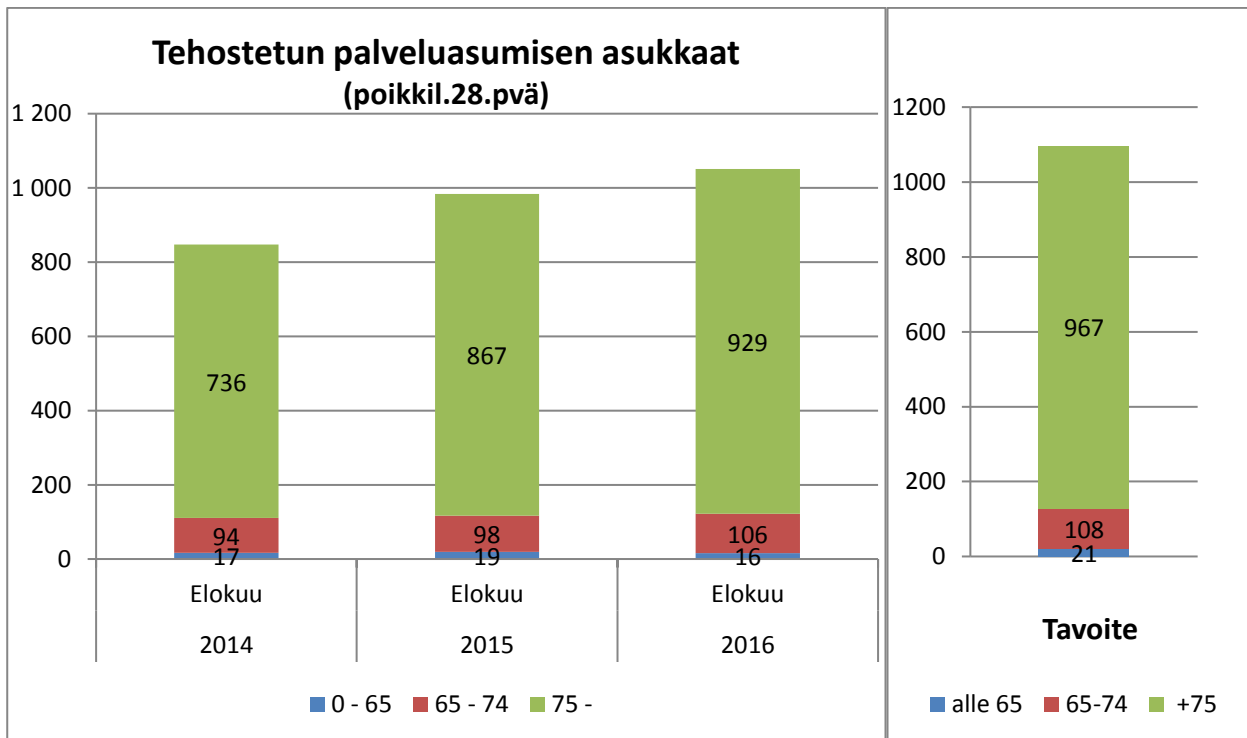
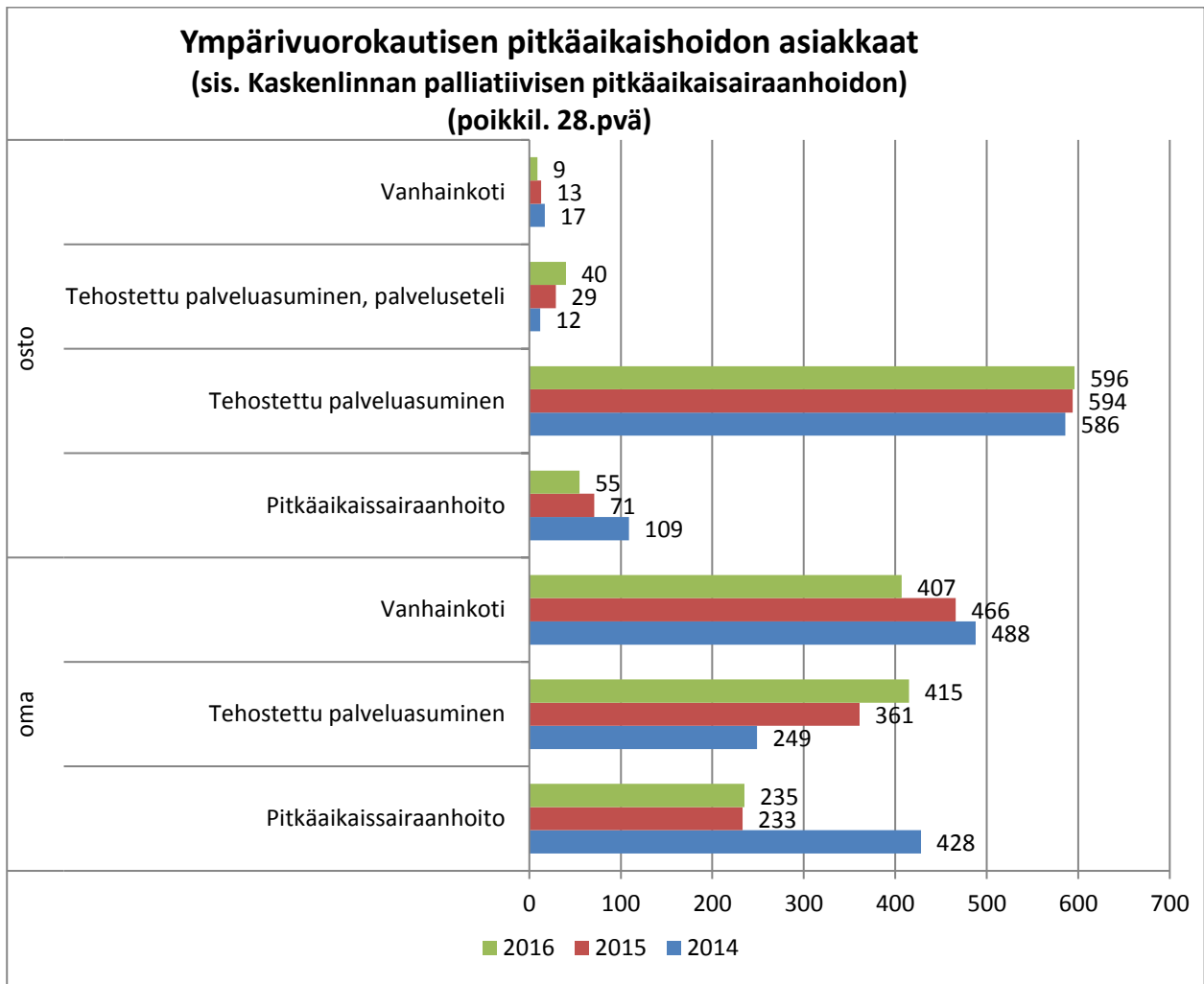


Kotihoidon järjestäminen palvelusetelillä (poikkil. 28 pvä)

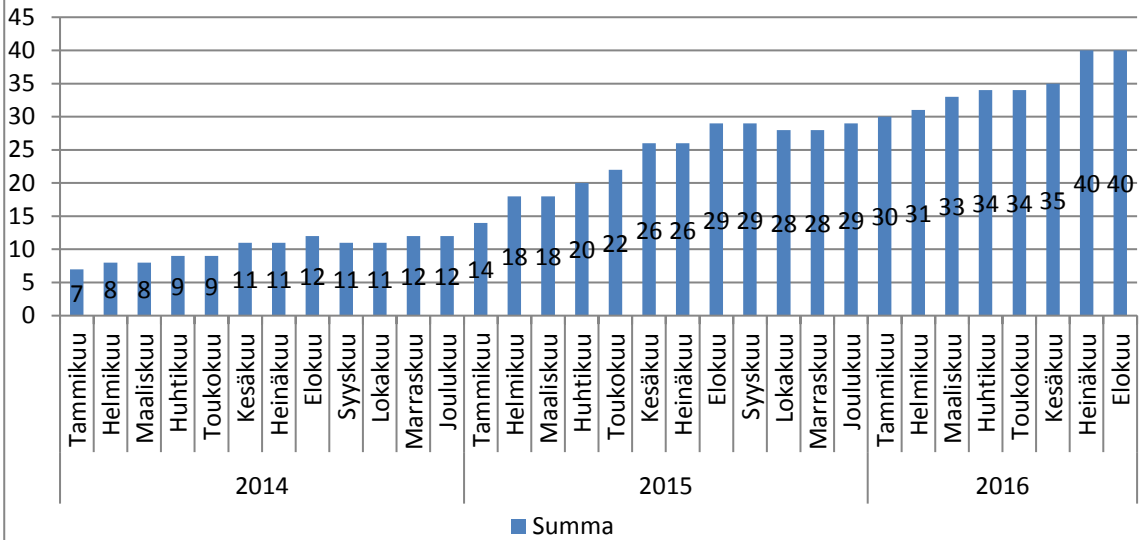
Tavoite: 280



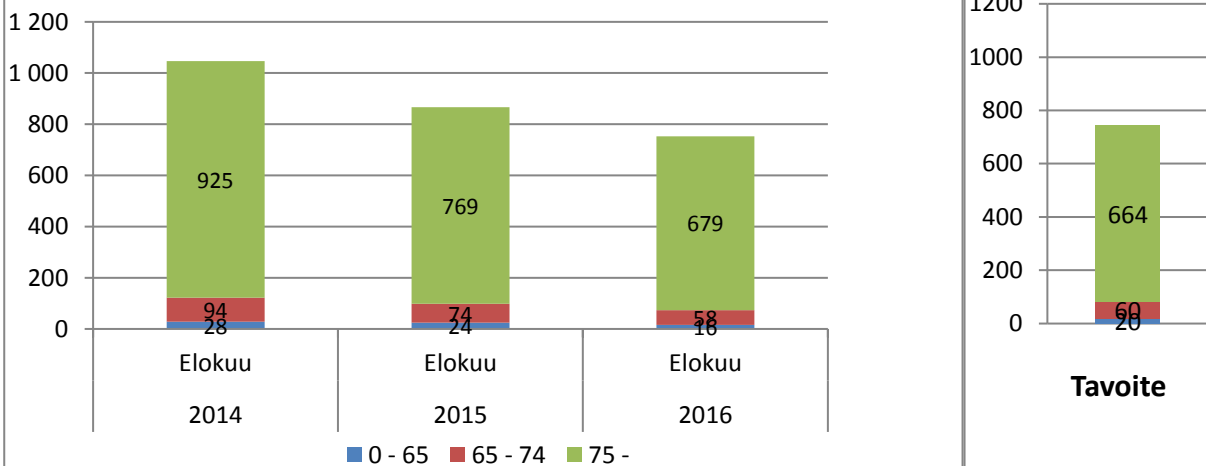
Vanhusten asumispalvelut



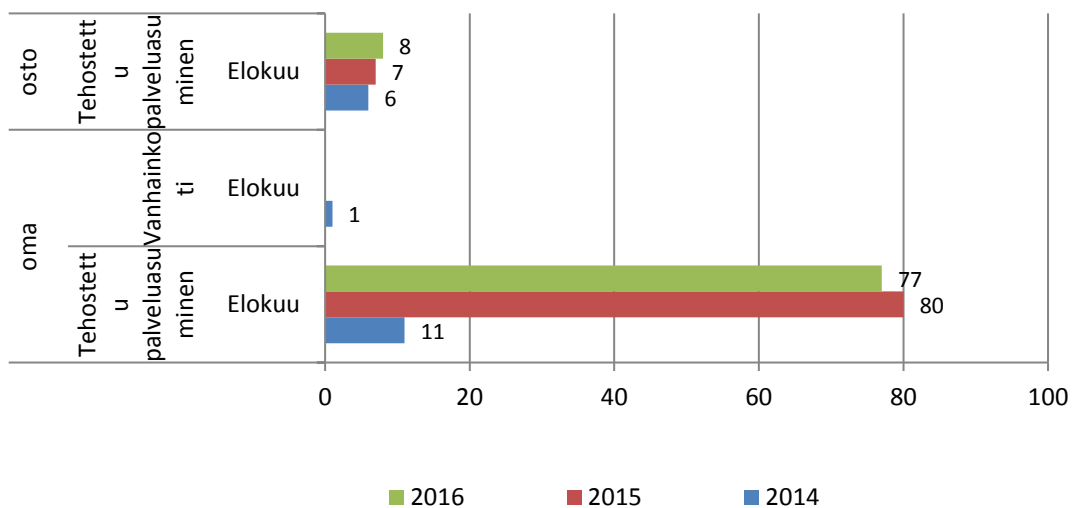
Tehostetun palveluasumisen palveluseteli asiakkaat(poikkil. 28.pvä)



Laitoshoidon asukkaat (poikkil.28.pvä)

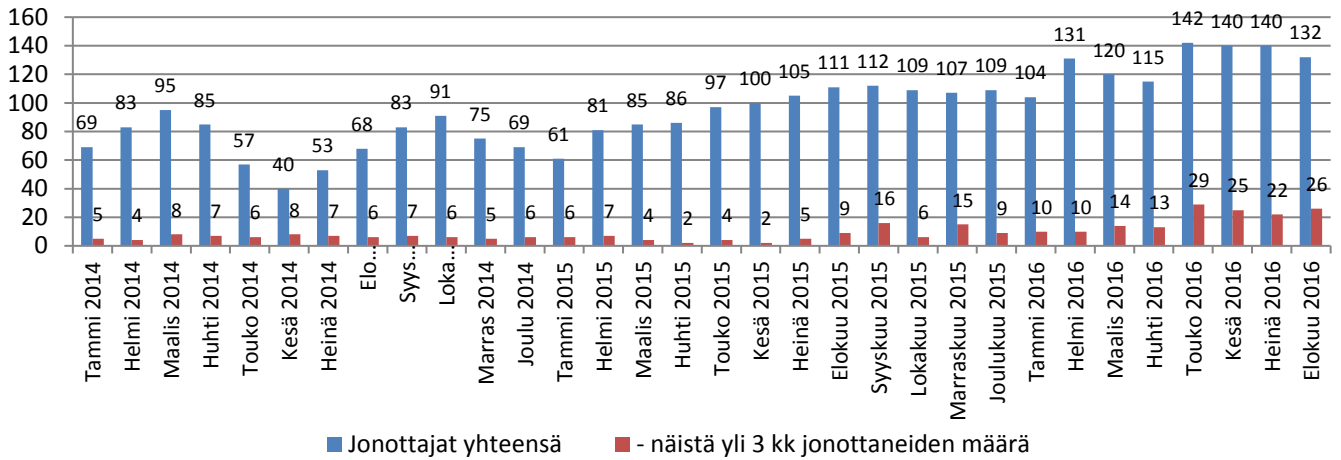


Ympäri vuorokautisen tilapäishoidon asiakkaat (poikkil. 28.pvä)

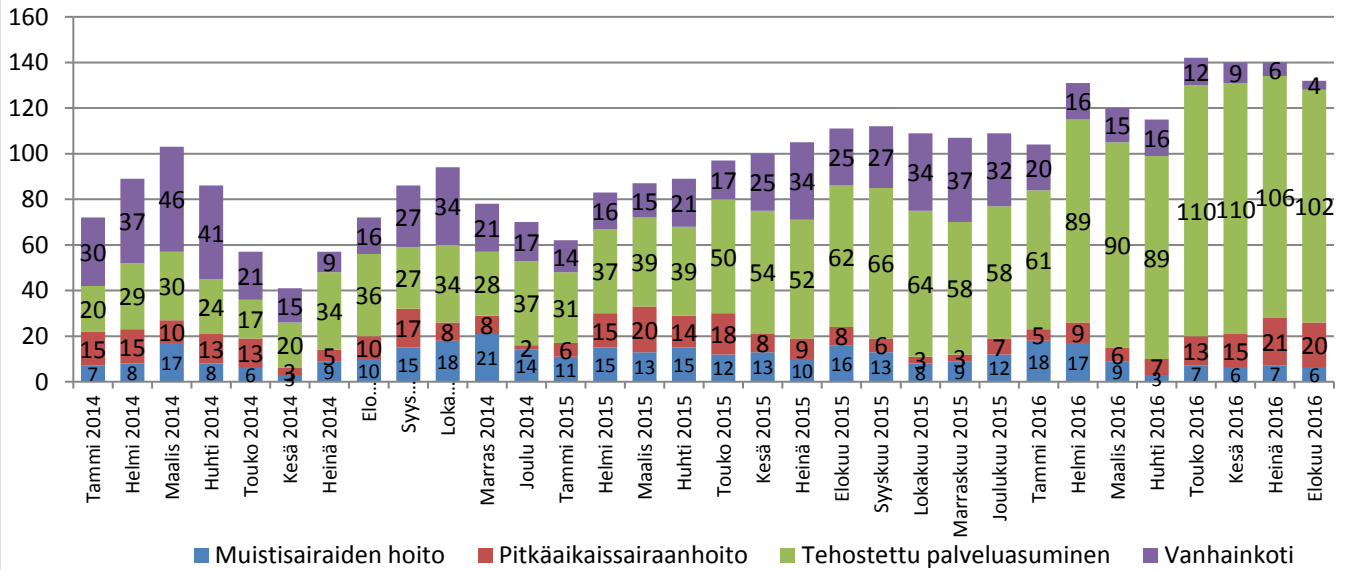


Vanhusten asusmispalveluihin jonottajat (poikkil.)

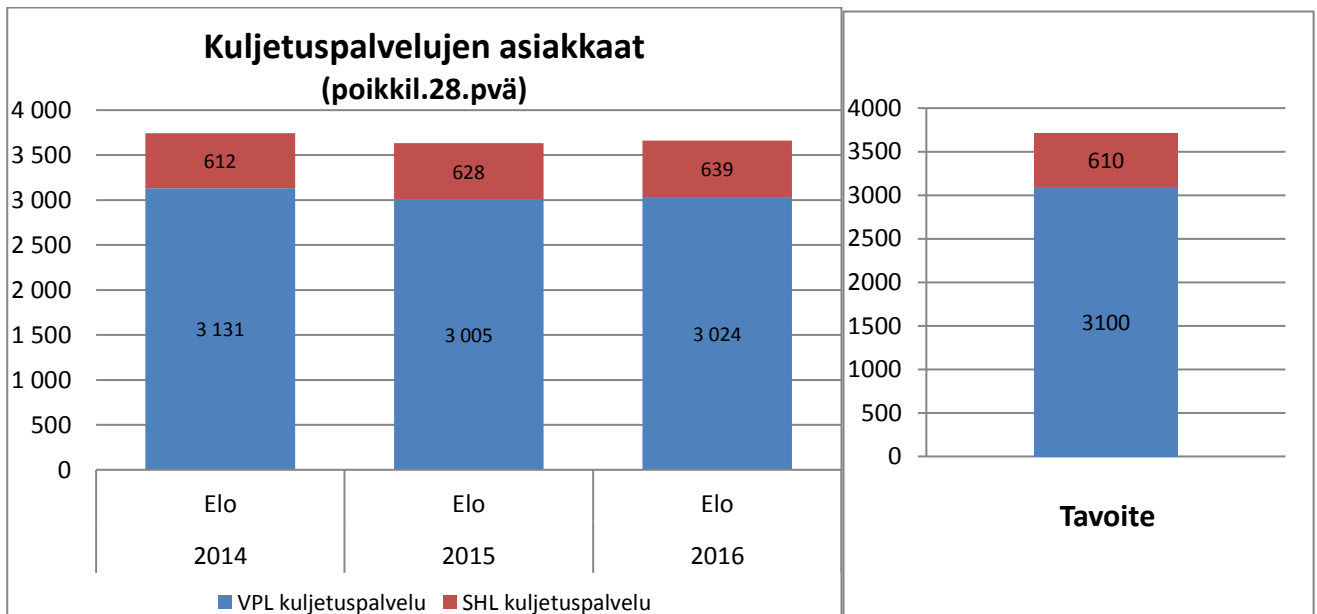
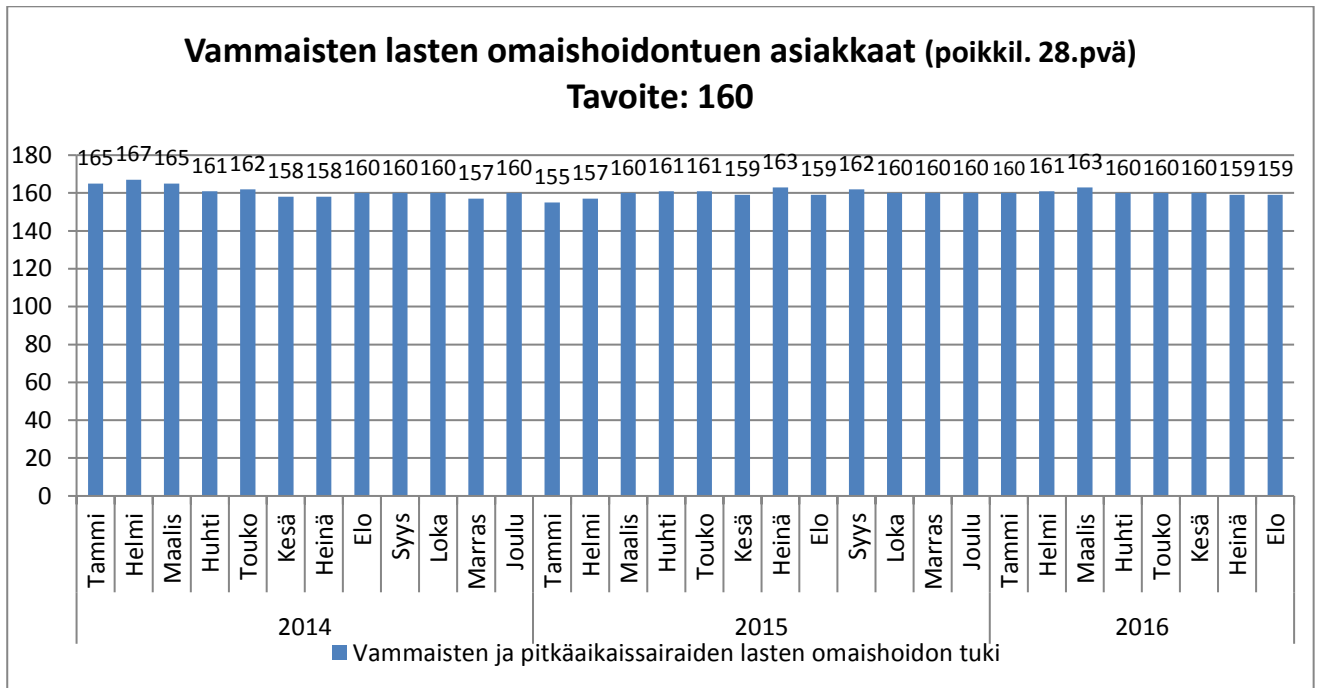
Tavoite 2016: < 90

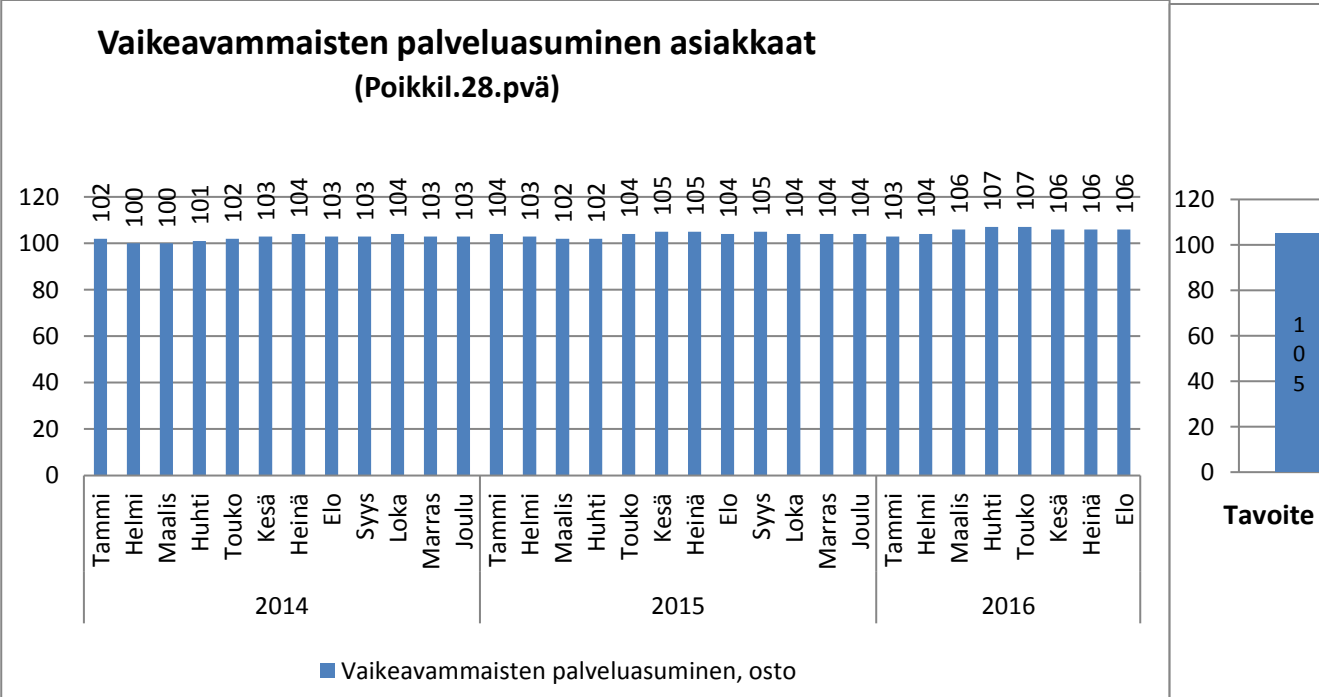
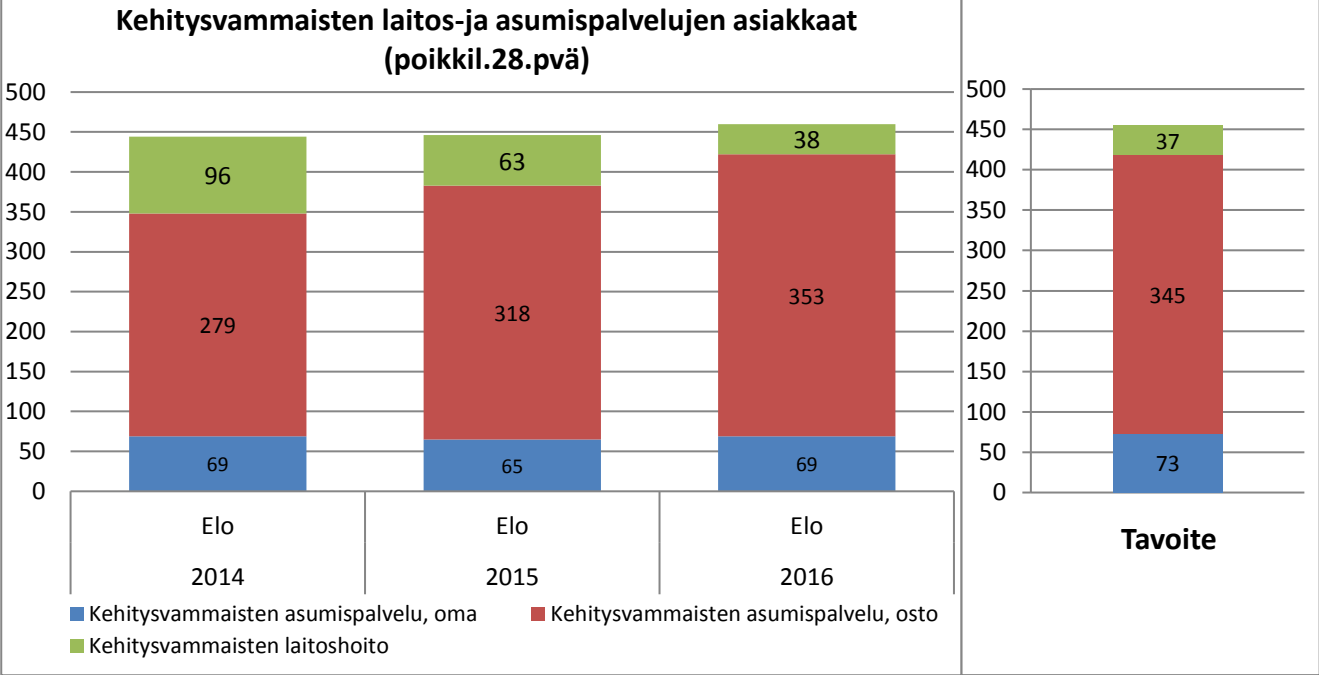
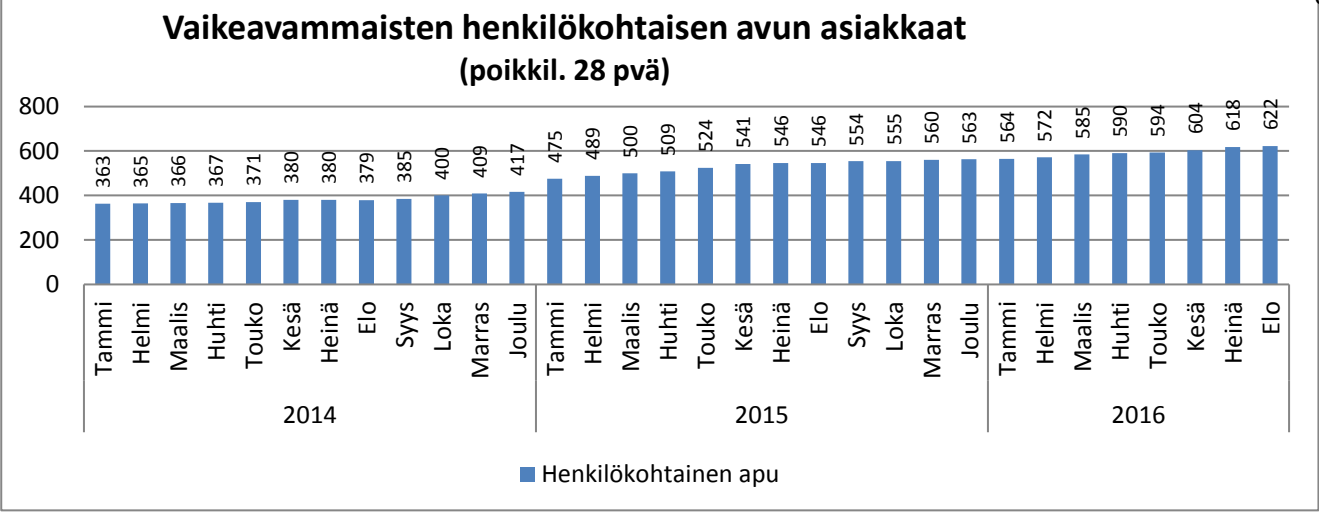


Asiakasmäärät eri jonoissa (poikkil.)



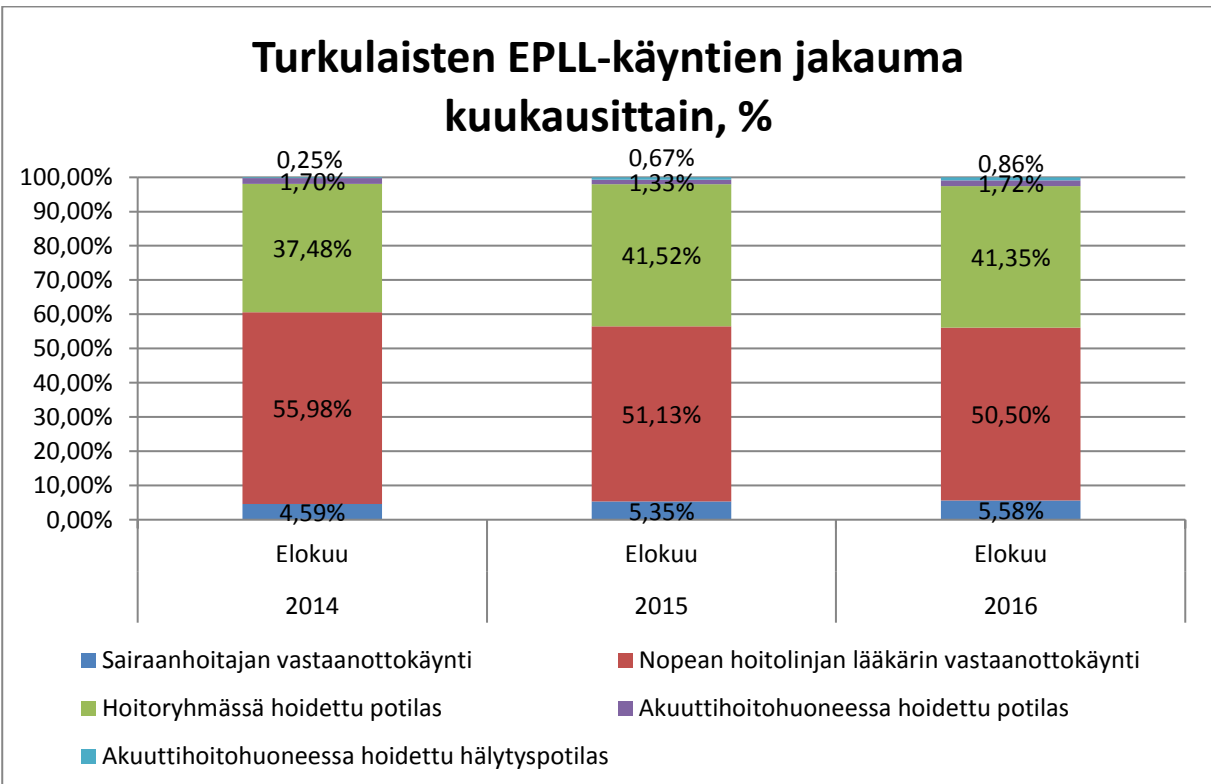
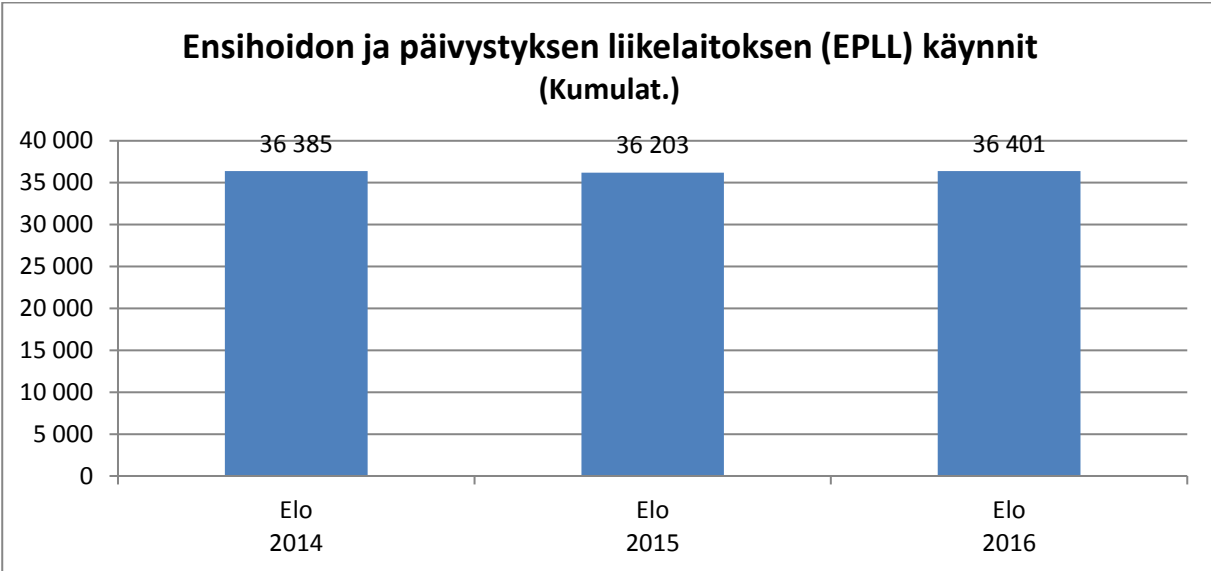
Vammaispalvelut





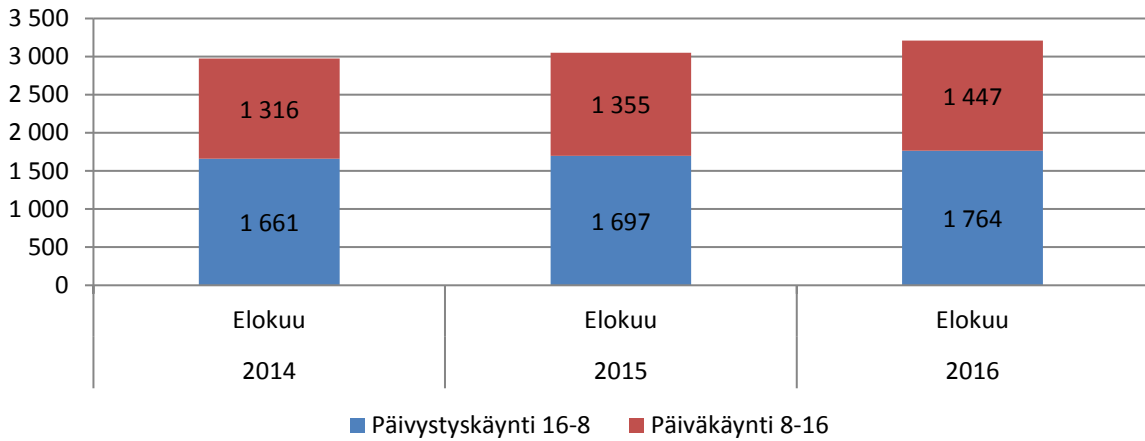
Kumulat. tarkoittaa asiakastapahtumien summaa tai eri asiakkaiden määrää vuoden alusta raportointikuukauden loppuun (tammi-elokuu).

	Tilinpäätös 2015	TA 2016	Tot 2015/1-8	TA 2016/1-8	Tot 2016/1-8	Tot-% Tot 2016 1-8/ TA2016	Poikkeama Tot 2016 1-8/ TA2016 1-8
TA-TULOT							19 €
TA-MENOT	190 977 256 €	187 195 112 €	125 363 215 €	124 796 741 €	127 988 540 €	68,4 %	-3 191 798 €
Netto	190 977 256 €	187 195 112 €	125 363 215 €	124 796 741 €	127 988 521 €	68,4 %	-3 191 780 €

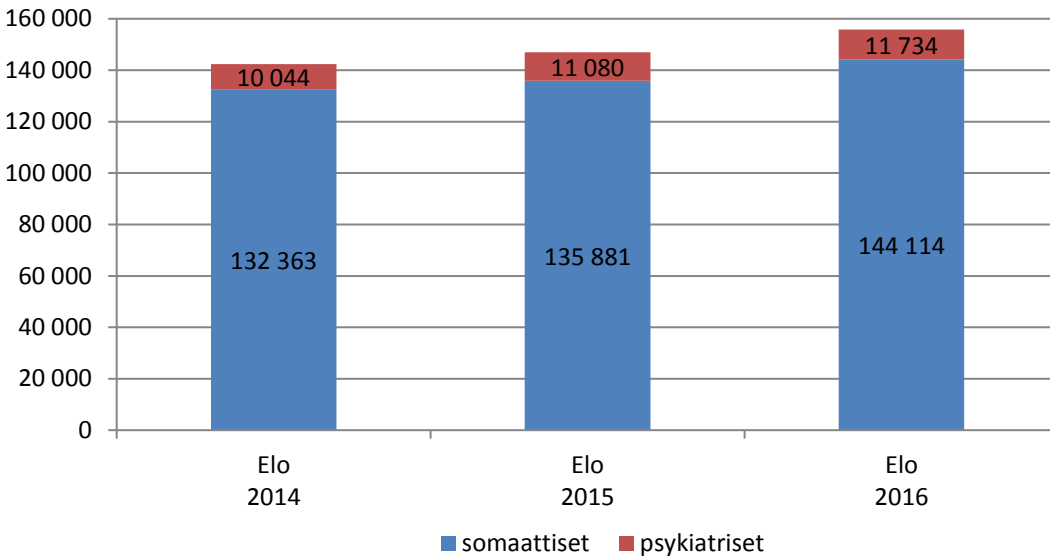


Kumulat. tarkoittaa asiakastapahtumien summaa tai eri asiakkaiden määrää vuoden alusta raportointikuukauden loppuun (tammi-elokuu).

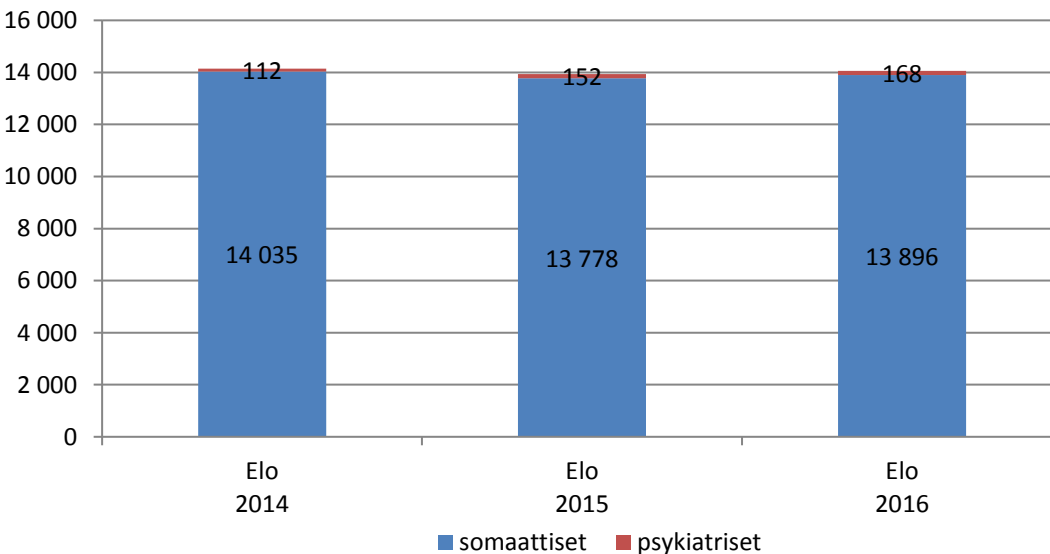
Turkulaisten käyntien jakauma ajankohdan mukaan kuukausittain



Avohoitokäynnit (Kumulat.)

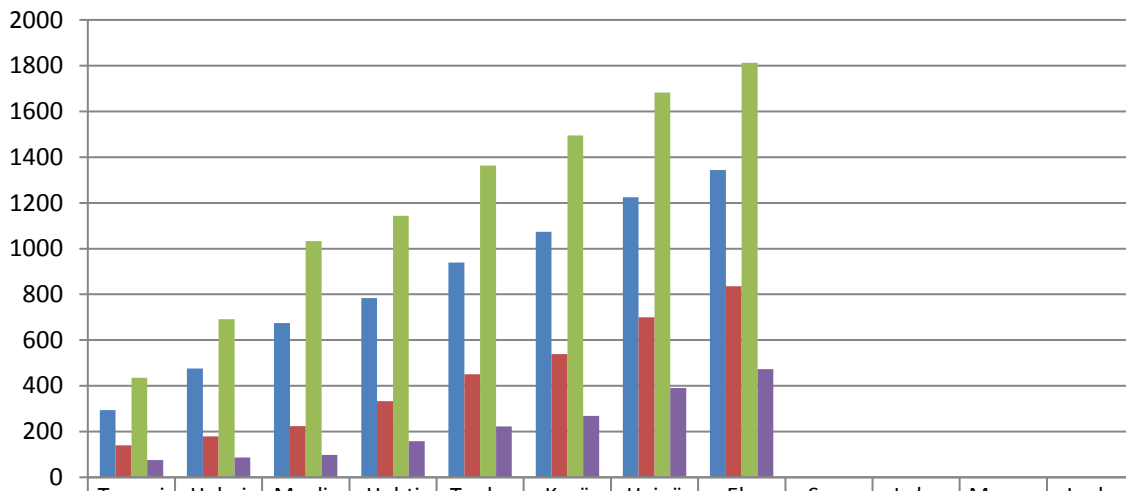


Hoitojaksot (Kumulat.)



Kumulat. tarkoittaa asiakastapahtumien summaa tai eri asiakkaiden määrää vuoden alusta raportointikuukauden loppuun (tammi-elokuu).

Siirtoviivepäivien kertymät vuoden alusta tarkastelukuukauden loppuun 2016 vs. 2015



	Tammi	Helmi	Maalis	Huhti	Touko	Kesä	Heinä	Elo	Syys	Loka	Marras	Joulu
2015 1-2	294	476	675	784	939	1073	1225	1343	0	0	0	0
2016 1-2	140	179	224	333	450	539	700	835	0	0	0	0
2015 3+	435	691	1033	1143	1363	1495	1682	1813	0	0	0	0
2016 3+	75	86	98	158	222	269	391	473	0	0	0	0

Selitteet:

1-2 = normaalihintaiset siirtoviivepäivät kertymä vuoden alusta tarkastelukuukauden loppuun.

3+ = yli 3 vrk jatkohoitoa odottaneiden korotettuhintaisten siirtoviivepäivien kertymä vuoden alusta tarkastelukuukauden loppuun.

Turkulaisten lähetteet (kumulat.)

