

TURKU



HYVINVOINTITOIMIALA

Kuukausiseuranta

Helmikuu

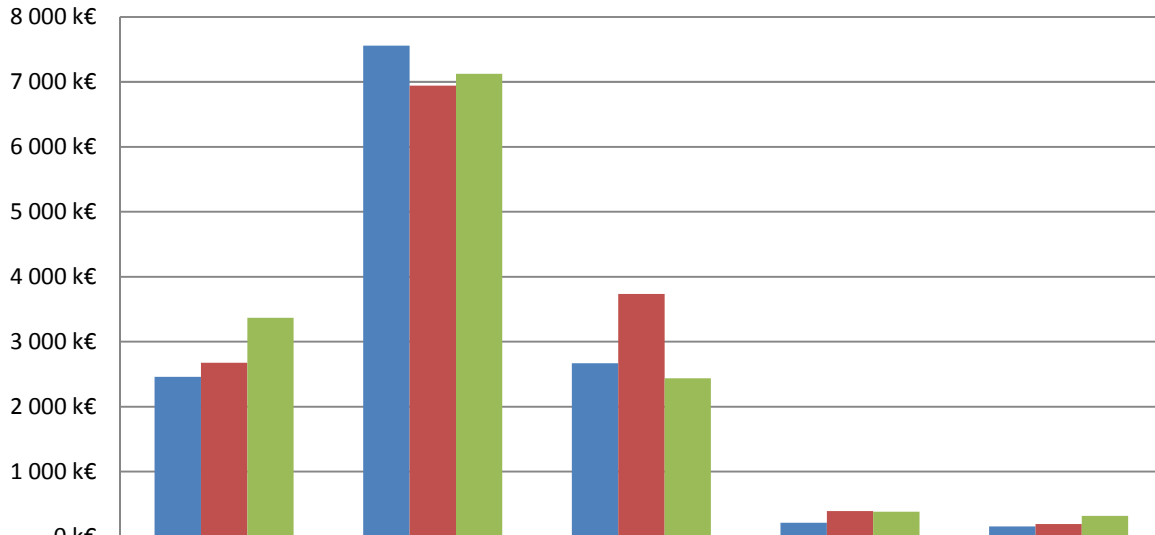
22.3.2016

HYVINVOINTITOIMIALA

	Tilinpäätös		Tot			Tot-% ^a	Poikkeama
	2015	TA 2016	2015/1-2	TA 2016/1-2	Tot 2016/1-2	Tot 2016 1-2/ TA2016	Tot 2016 1-2/ TA2016 1-2
TA-TULOT	-85 144 397 €	-81 781 327 €	-13 049 501 €	-13 630 221 €	-13 936 285 €	17,0 %	306 064 €
TOIMINTATUOTOT	-85 144 397 €	-81 781 327 €	-13 049 501 €	-13 630 221 €	-13 936 285 €	17,0 %	306 064 €
Myyntituotot	-23 884 740 €	-20 207 333 €	-2 459 015 €	-3 367 889 €	-2 675 028 €	13,2 %	-692 861 €
Maksutuotot	-42 924 158 €	-42 753 103 €	-7 557 444 €	-7 125 517 €	-6 942 388 €	16,2 %	-183 130 €
Tuet ja avustukset	-14 617 817 €	-14 612 193 €	-2 666 766 €	-2 435 366 €	-3 735 197 €	25,6 %	1 299 832 €
Vuokratuotot	-2 055 577 €	-2 299 157 €	-211 457 €	-383 193 €	-391 448 €	17,0 %	8 255 €
Muut toimintatuotot	-1 662 106 €	-1 909 540 €	-154 820 €	-318 257 €	-192 224 €	10,1 %	-126 032 €
TA-MENOT	668 289 891 €	666 409 090 €	108 083 502 €	111 068 182 €	106 762 795 €	16,0 %	4 305 387 €
VALMISTUS OMAAN KÄYTTÖÖN	-205 334 €	0 €	0 €	0 €	0 €		
TOIMINTAKULUT	668 495 225 €	666 409 090 €	108 083 502 €	111 068 182 €	106 762 795 €	16,0 %	4 305 387 €
Henkilöstökulut	220 895 575 €	225 978 501 €	36 594 568 €	37 663 084 €	35 043 525 €	15,5 %	2 619 559 €
Palvelujen ostot	364 322 601 €	355 934 769 €	58 643 954 €	59 322 461 €	58 790 171 €	16,5 %	532 290 €
Asiakaspalvelujen ostot	282 969 169 €	277 102 885 €	47 531 605 €	46 183 814 €	46 086 197 €	16,6 %	97 618 €
Muiden palvelujen ostot	81 353 432 €	78 831 884 €	11 112 350 €	13 138 647 €	12 703 974 €	16,1 %	434 673 €
Aineet, tarvikkeet ja tavarat	15 285 182 €	14 262 102 €	2 409 307 €	2 377 017 €	1 973 777 €	13,8 %	403 240 €
Avustukset	38 908 813 €	39 422 681 €	5 734 687 €	6 570 447 €	5 842 892 €	14,8 %	727 555 €
Avustukset yksityisille	36 776 700 €	37 196 352 €	5 619 078 €	6 199 392 €	5 681 985 €	15,3 %	517 407 €
Avustukset yhteisöille	2 083 280 €	2 226 329 €	115 610 €	371 055 €	158 194 €	7,1 %	212 861 €
Avustukset taseyksiköille	48 833 €	0 €	0 €	0 €	2 713 €		-2 713 €
Muut toimintakulut	29 083 055 €	30 811 038 €	4 700 985 €	5 135 173 €	5 112 431 €	16,6 %	22 742 €
Vuokrat	27 940 846 €	30 008 351 €	4 592 090 €	5 001 392 €	4 892 379 €	16,3 %	109 013 €
Muut toimintakulut	1 142 209 €	802 686 €	108 895 €	133 781 €	220 051 €	27,4 %	-86 270 €
NETTO	583 145 494 €	584 627 763 €	95 034 002 €	97 437 961 €	92 826 510 €	15,9 %	4 611 451 €

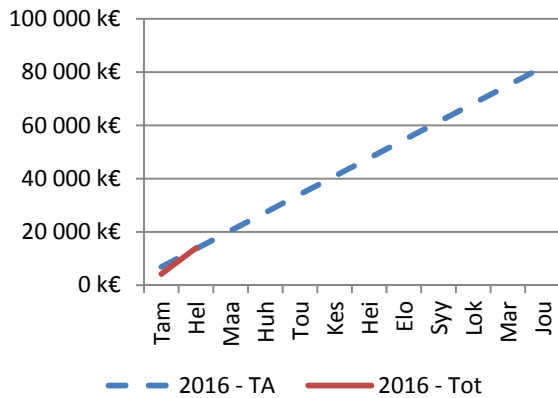
^a) Tasaisen käytön toteuma-% 2/12 kk = 16,7 %

Toimintatuotot (kumulat.)

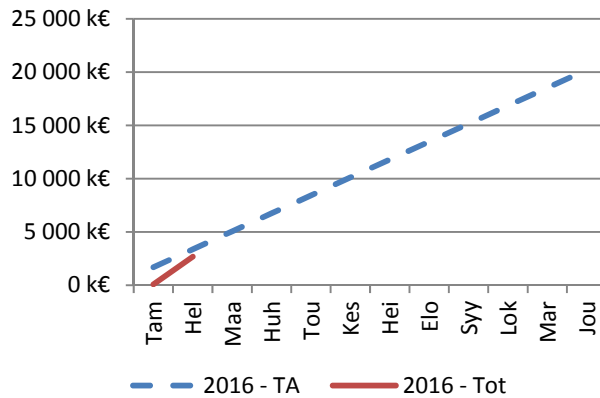


	Myyntituotot	Maksutuotot	Tuet ja avustukset	Vuokratuotot	Muut toimintatuotot
■ Tot 2015	2 459 015 €	7 557 444 €	2 666 766 €	211 457 €	154 820 €
■ Tot 2016	2 675 028 €	6 942 388 €	3 735 197 €	391 448 €	192 224 €
■ TA 2016	3 367 889 €	7 125 517 €	2 435 366 €	383 193 €	318 257 €

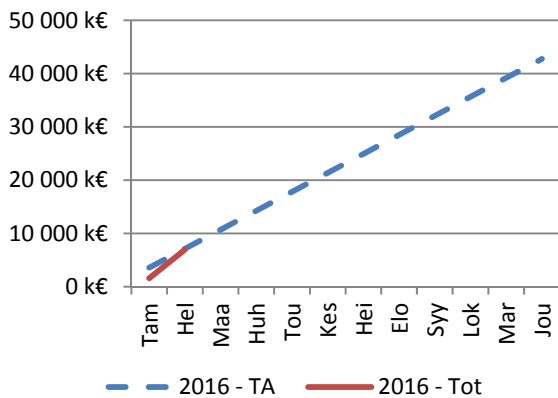
Toimintatuotot



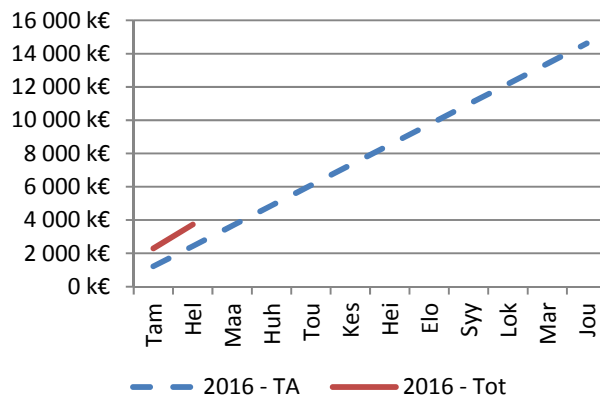
Myyntituotot



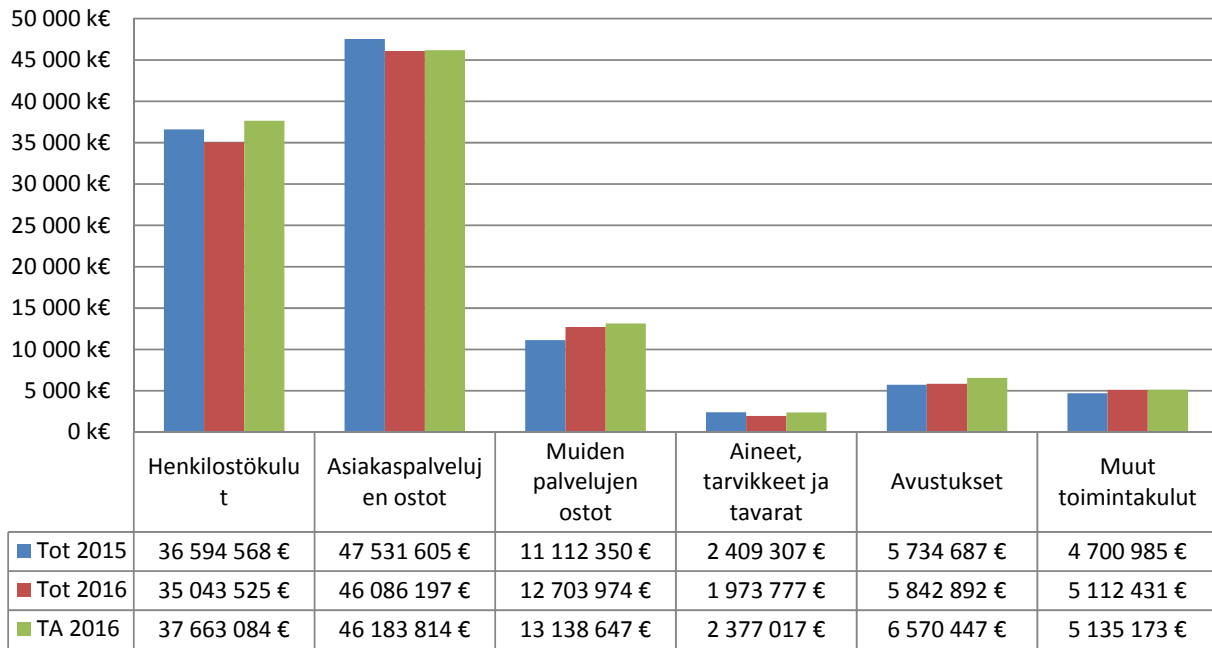
Maksutuotot



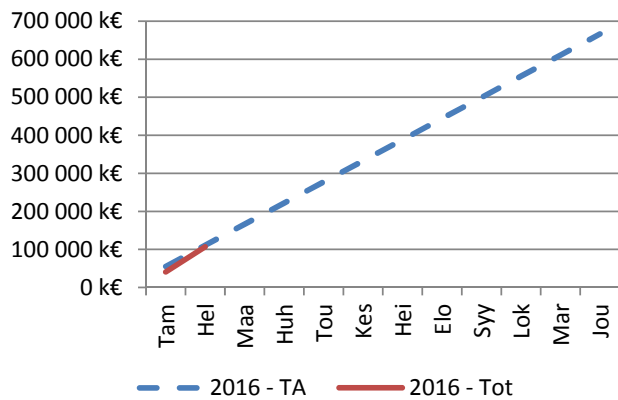
Tuet ja avustukset



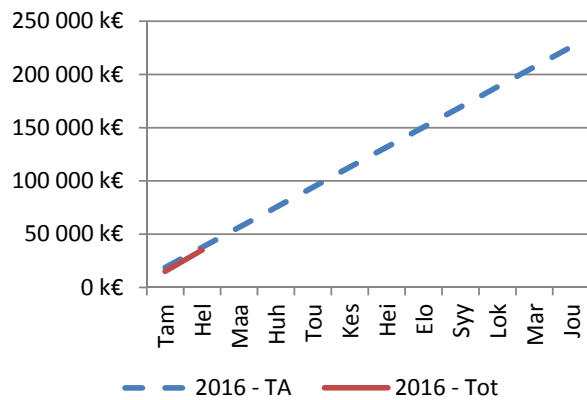
Toimintakulut (kumulat.)



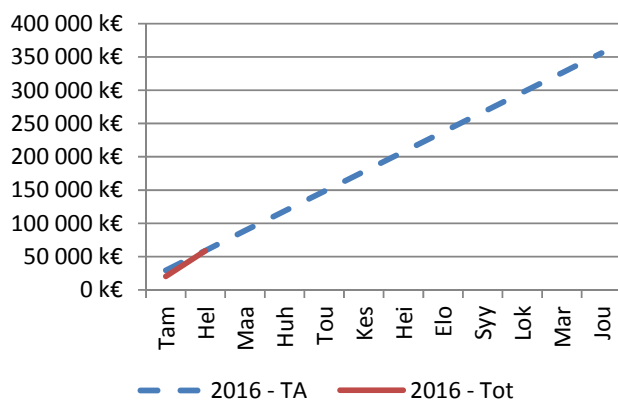
Toimintakulut



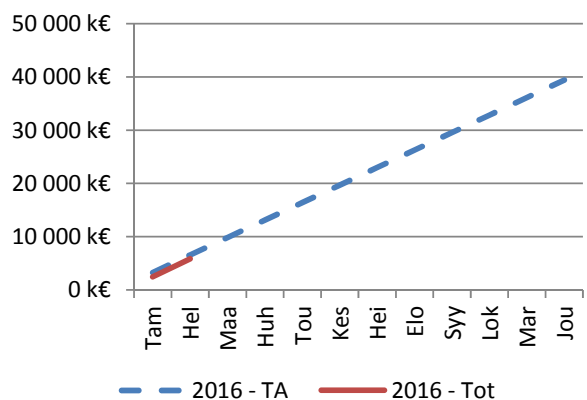
Henkilöstökulut



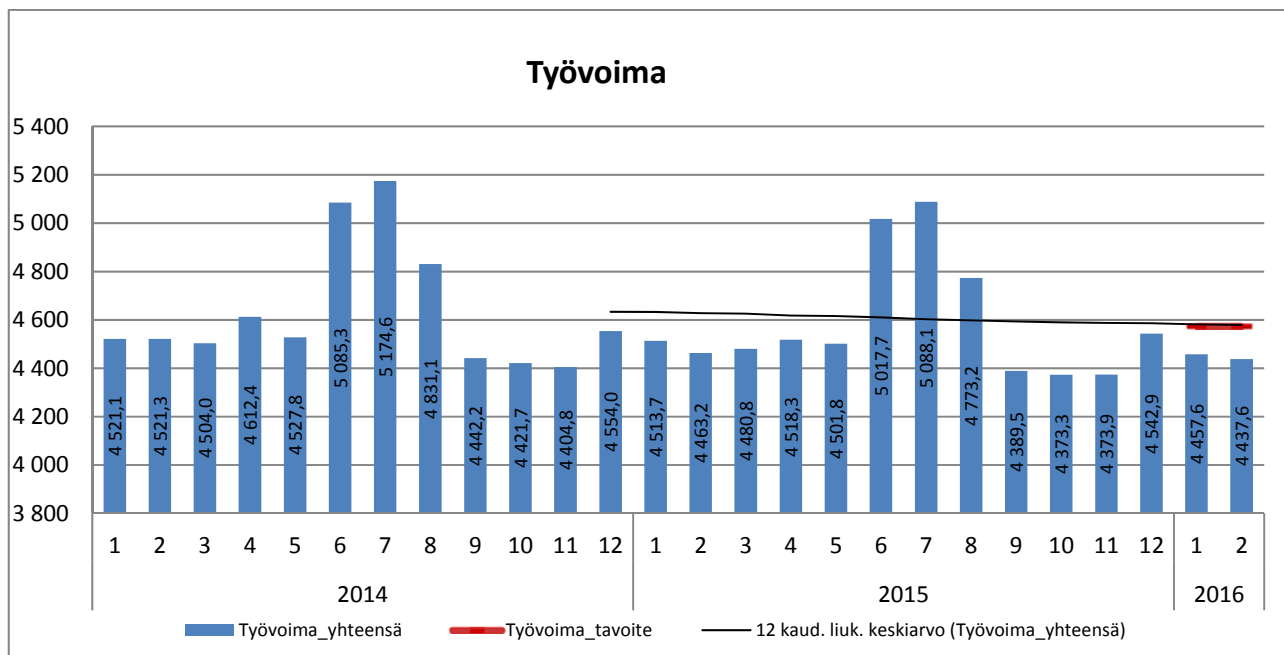
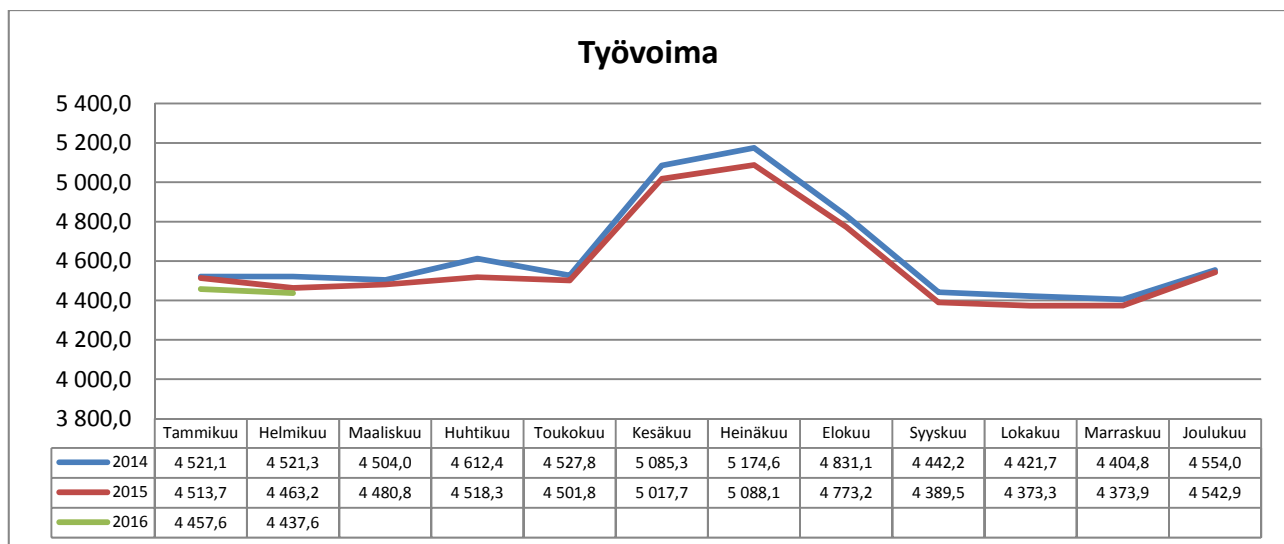
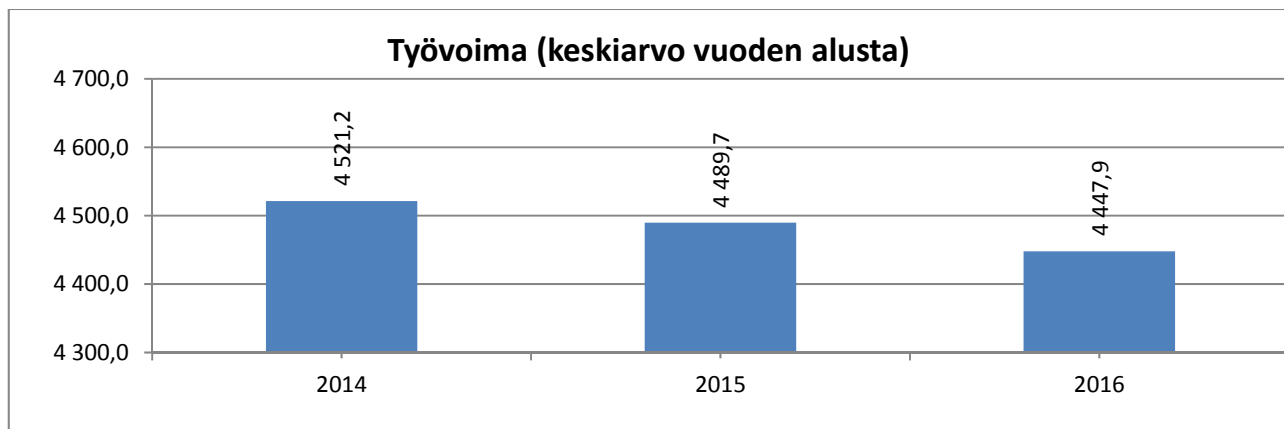
Palvelujen ostot



Avustukset

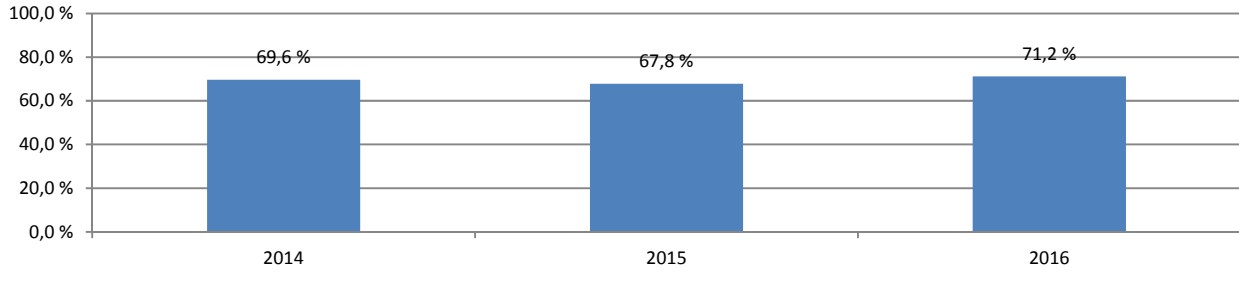


HYVINVOINTITOIMIALA

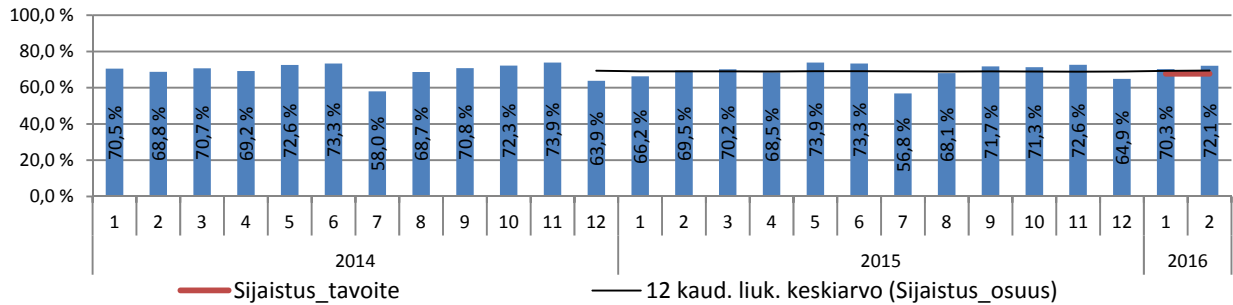


v. 2015 alusta konsernihallintoon siirtyneet Työllisyyspalvelut ja Kuntoutumispalveluiden hallinto on poistettu kaikkien vuosien toteutuksesta vertailukelpoisuuden saavuttamiseksi. v. 2015 alusta Hytoon siirtyi Sivistystoimialalta 19 koulupsykologin vakanssia ja kaksi määräaikaista tilapäistä 5.6.2015 asti. Perusjärjestelmien pääkäyttäjät 13 vakanssia on siirretty v. 2015 alusta tulosalueilta hallintoon. Vanhat perusyksiköt on vertailussa siirretty kokonaisina uusille palvelualueille.

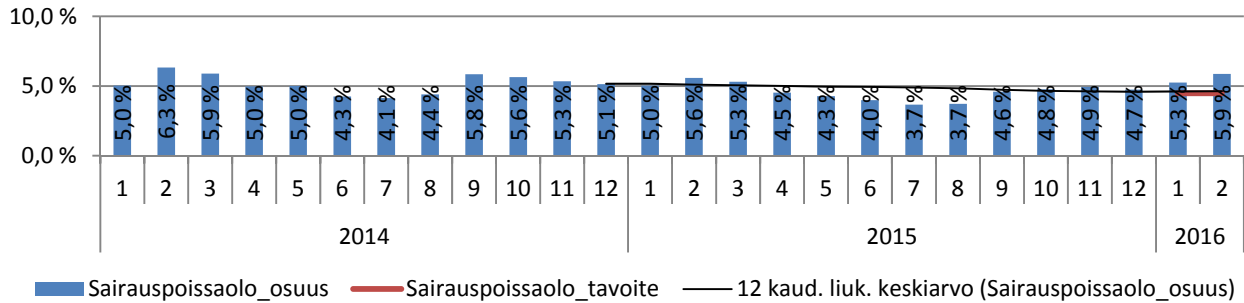
Sijaistus-% keskiarvo vuoden alusta



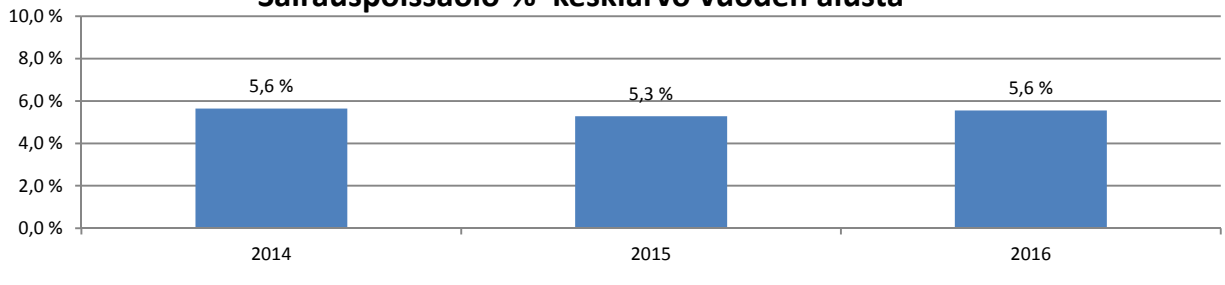
Sijaistus- % kuukausittain



Sairauspoissaolo %



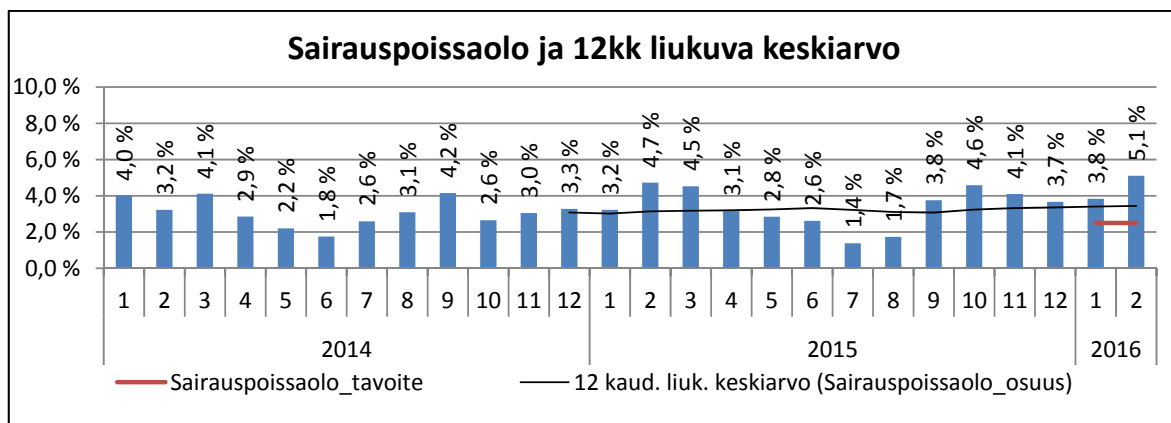
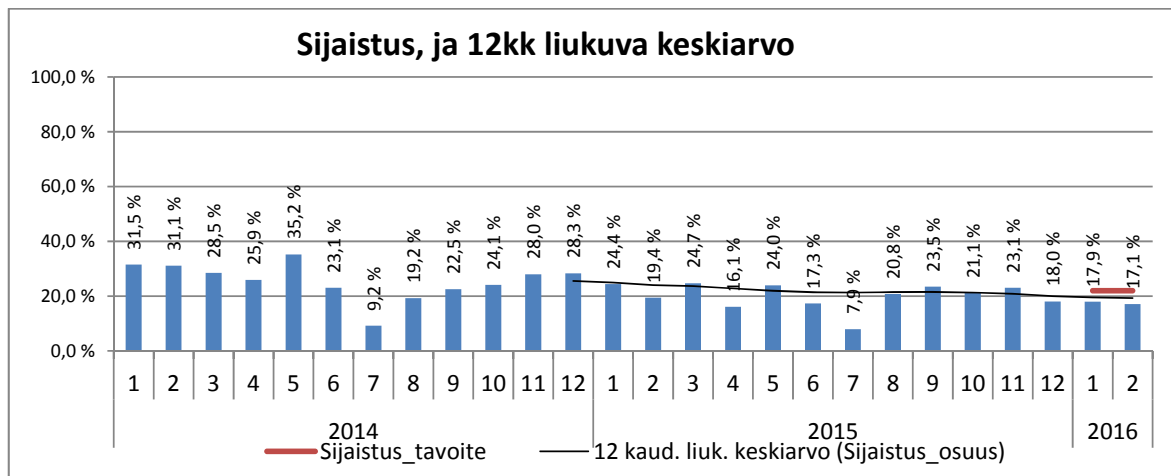
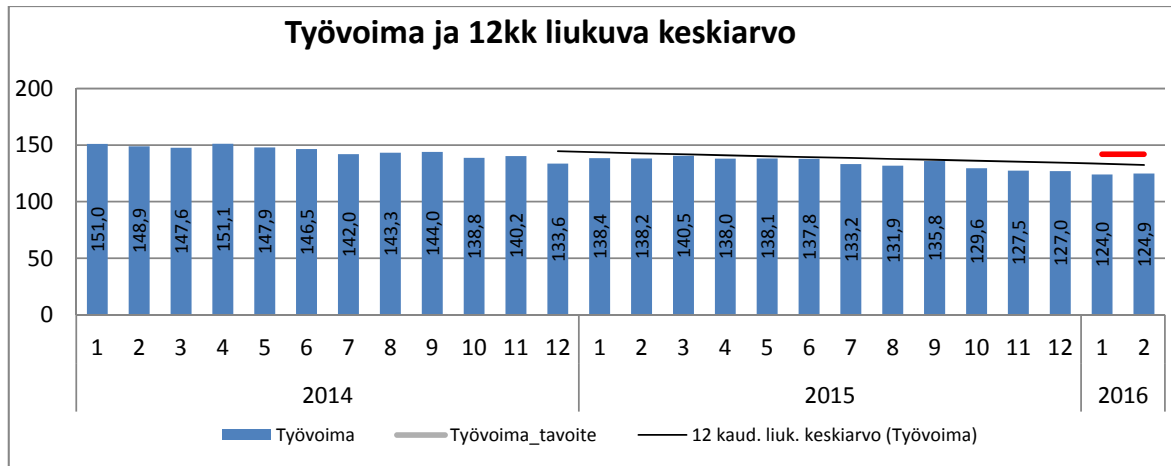
Sairauspoissaolo-% keskiarvo vuoden alusta



v. 2015 alusta konsernihallintoon siirtyneet Työllisyyspalvelut ja Kuntoutumispalveluiden hallinto on poistettu kaikkien vuosien toteamasta vertailukelpoisuuden saavuttamiseksi. v. 2015 alusta Hytoon siirtyi Sivistystoimialalta 19 koulupsykologin vakanssia ja kaksi määräaikaista tilapäistä 5.6.2015 asti. Perusjärjestelmien pääkäyttäjät 13 vakanssia on siirretty v. 2015 alusta tulosalueilta hallintoon. Vanhat perusyksiköt on vertailussa siirretty kokonaisina uusille palvelualueille.

HALLINTO

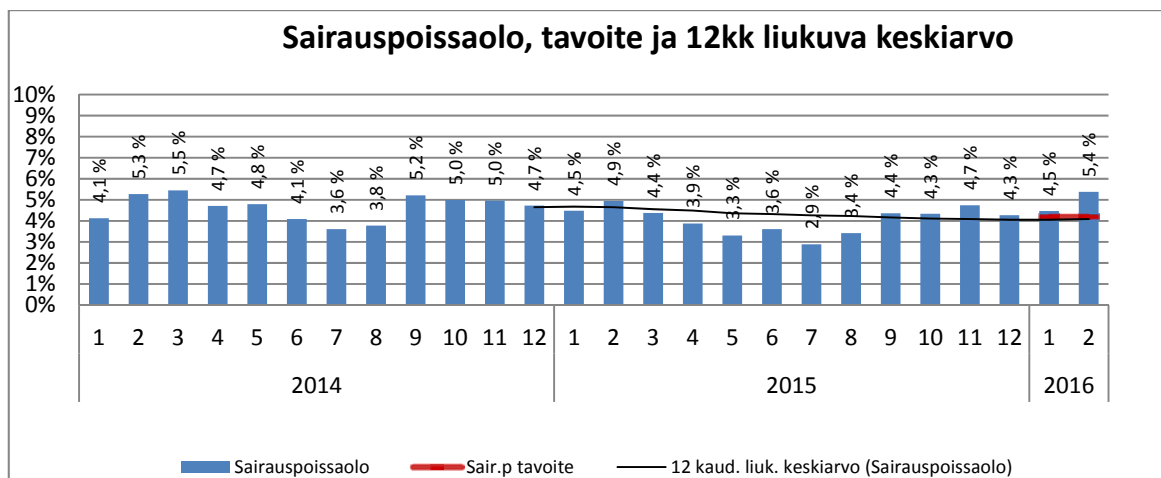
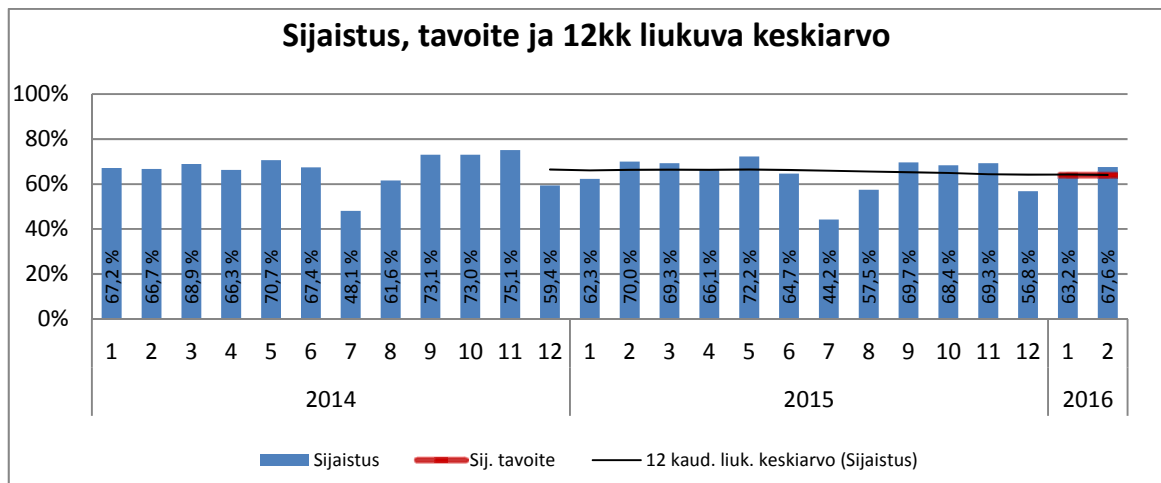
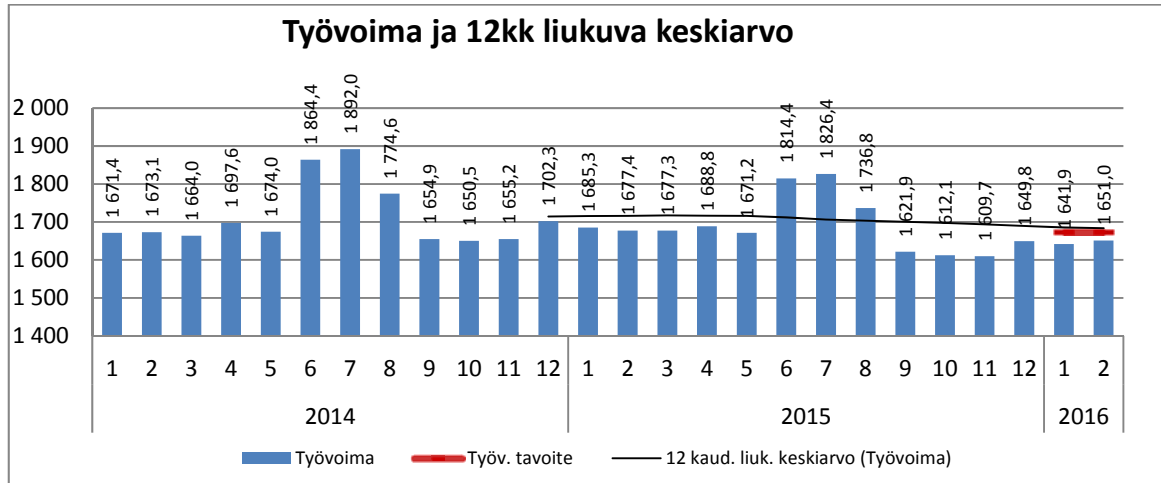
	Tilinpäätös 2015	TA 2016	Tot 2015/1-2	TA 2016/1-2	Tot 2016/1-2	Tot-% Tot 2016 1-2/ TA2016	Poikkeama Tot 2016 1-2/ TA2016 1-2
TA-TULOT	-3 603 480 €	-3 345 425 €	-701 013 €	-557 571 €	-1 025 899 €	30,7 %	468 328 €
TA-MENOT	63 994 270 €	68 862 361 €	10 029 547 €	11 477 060 €	12 130 882 €	17,6 %	-653 822 €
Netto	60 390 791 €	65 516 936 €	9 328 534 €	10 919 489 €	11 104 984 €	16,9 %	-185 494 €



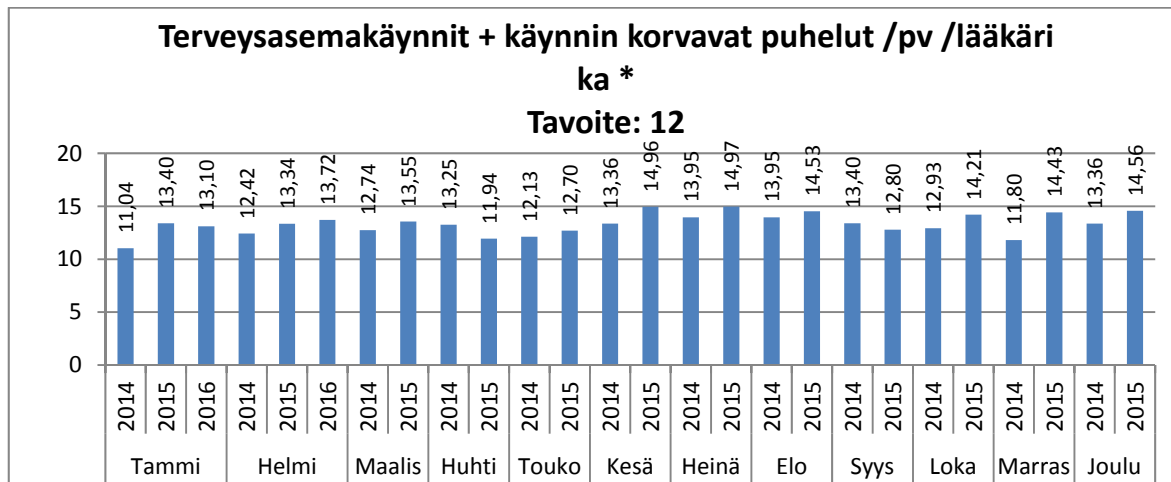
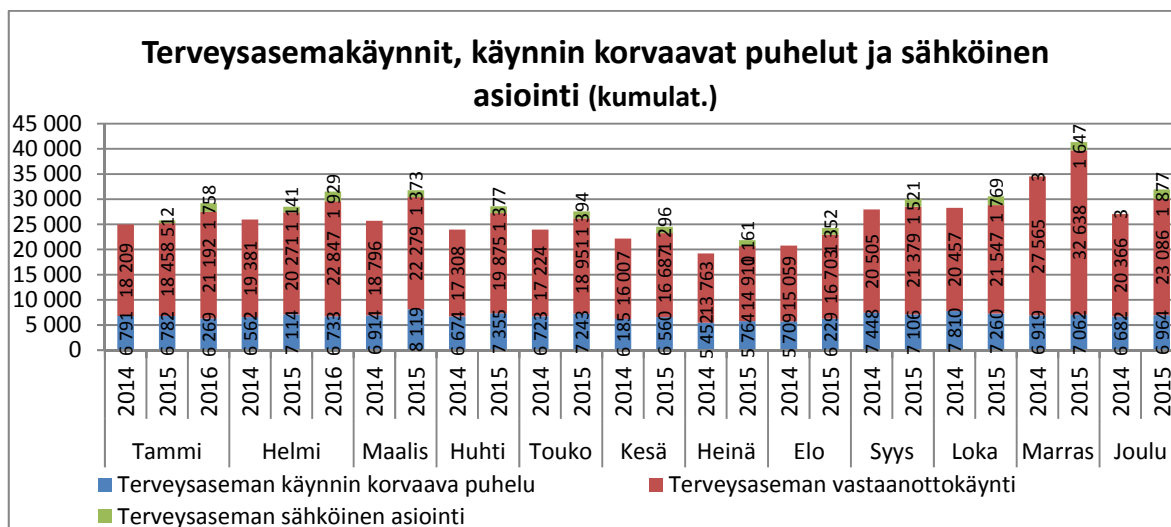
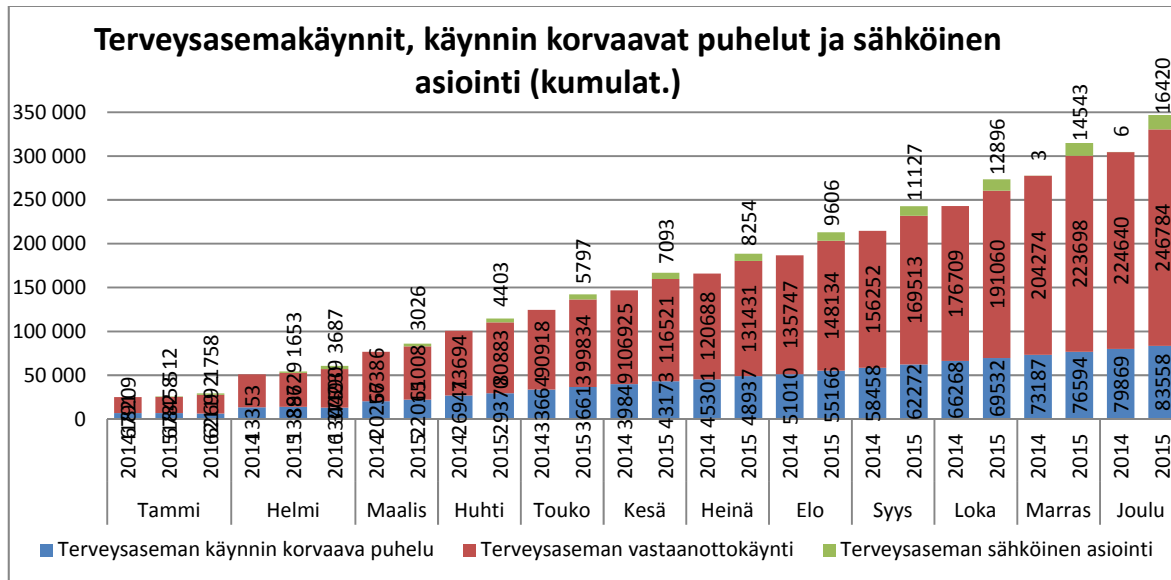
v. 2015 alusta konsernihallintoon siirtyneet Työllisyyspalvelut ja Kuntoutumispalveluiden hallinto on poistettu kaikkien vuosien toteamasta vertailukelpoisuuden saavuttamiseksi. v. 2015 alusta Hytoon siirtyi Sivistystoimialalta 19 koulupsykologin vakanssia ja kaksi määräaikaista tilapäistä 5.6.2015 asti. Perusjärjestelmien pääkäyttäjät 13 vakanssia on siirretty v. 2015 alusta tulosalueilta hallintoon. Vanhat perusyksiköt on vertailussa siirretty kokonaisina uusille palvelualueille.

TERVEYSPALVELUT

	Tilinpäätös 2015	TA 2016	Tot 2015/1-2	TA 2016/1-2	Tot 2016/1-2	Tot-% Tot 2016 1-2/ TA2016	Poikkeama Tot 2016 1-2/ TA2016 1-2
TA-TULOT	-26 584 290 €	-24 488 252 €	-3 754 907 €	-4 081 375 €	-4 898 715 €	20,0 %	817 340 €
TA-MENOT	143 231 498 €	138 988 254 €	23 134 926 €	23 164 709 €	23 120 573 €	16,6 %	44 136 €
Netto	116 647 208 €	114 500 001 €	19 380 018 €	19 083 334 €	18 221 857 €	15,9 %	861 476 €

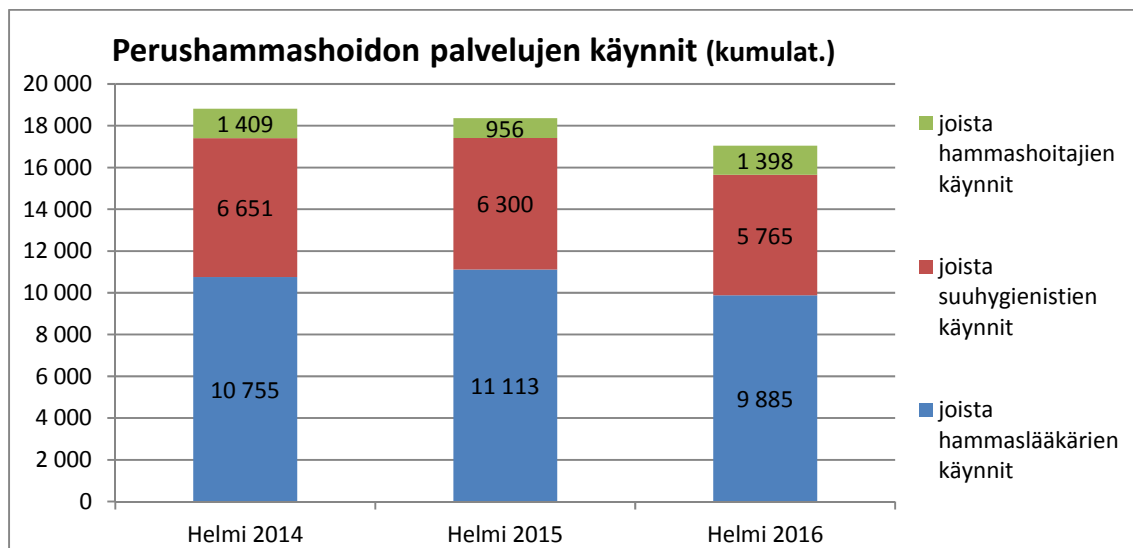
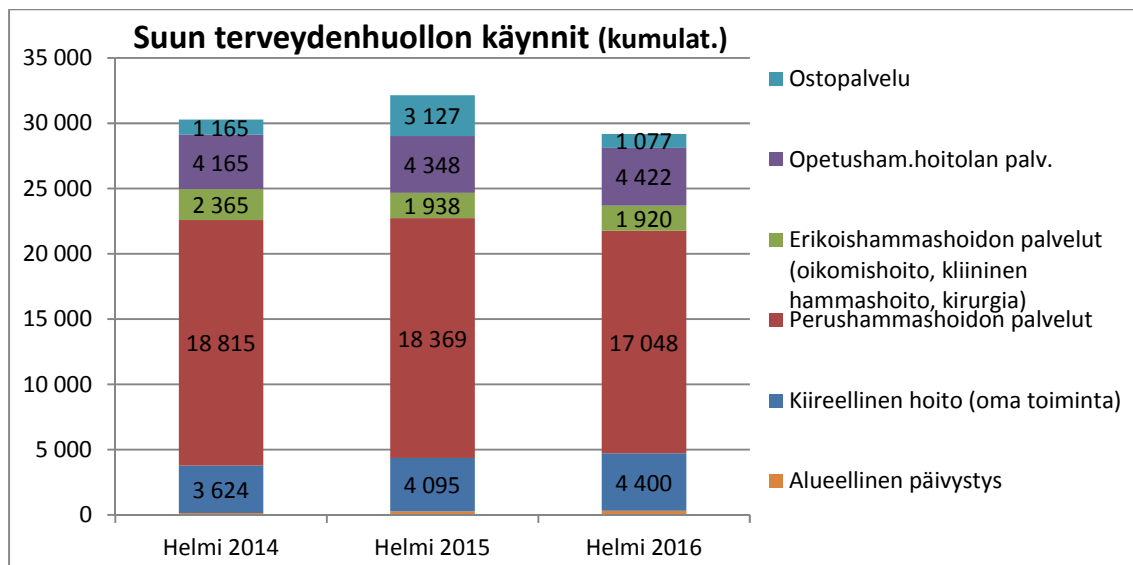
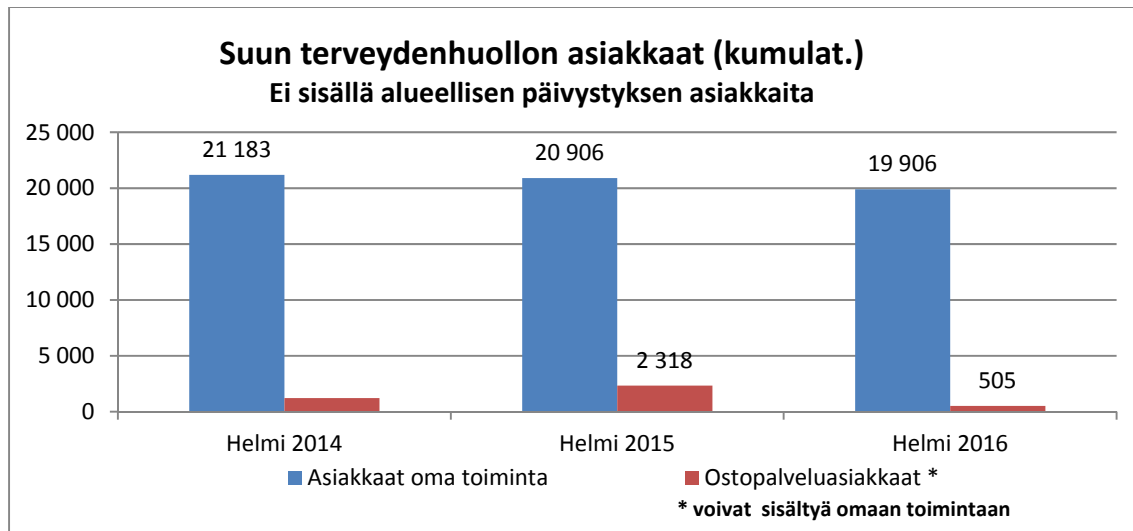


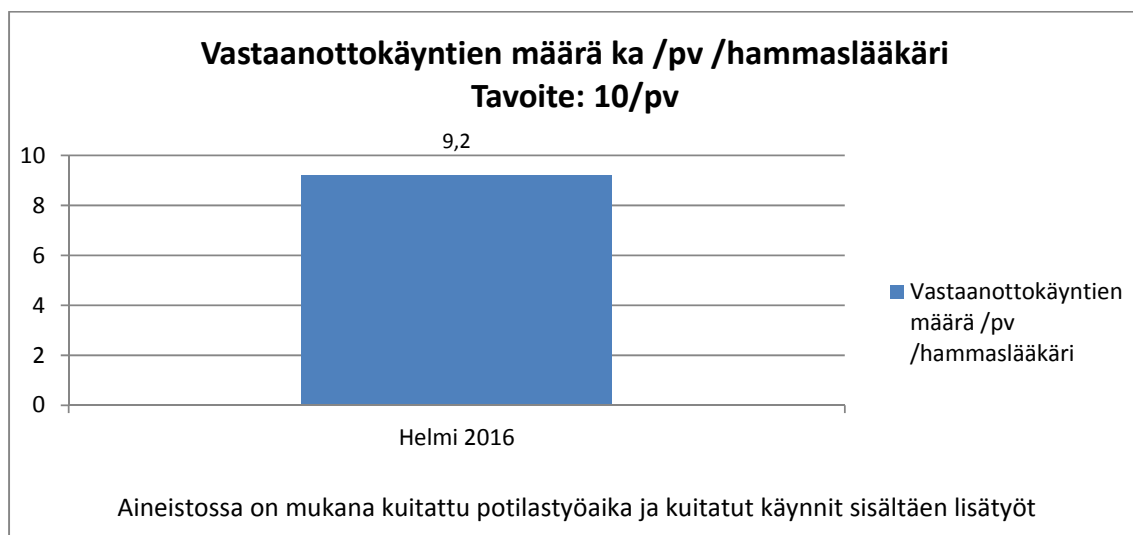
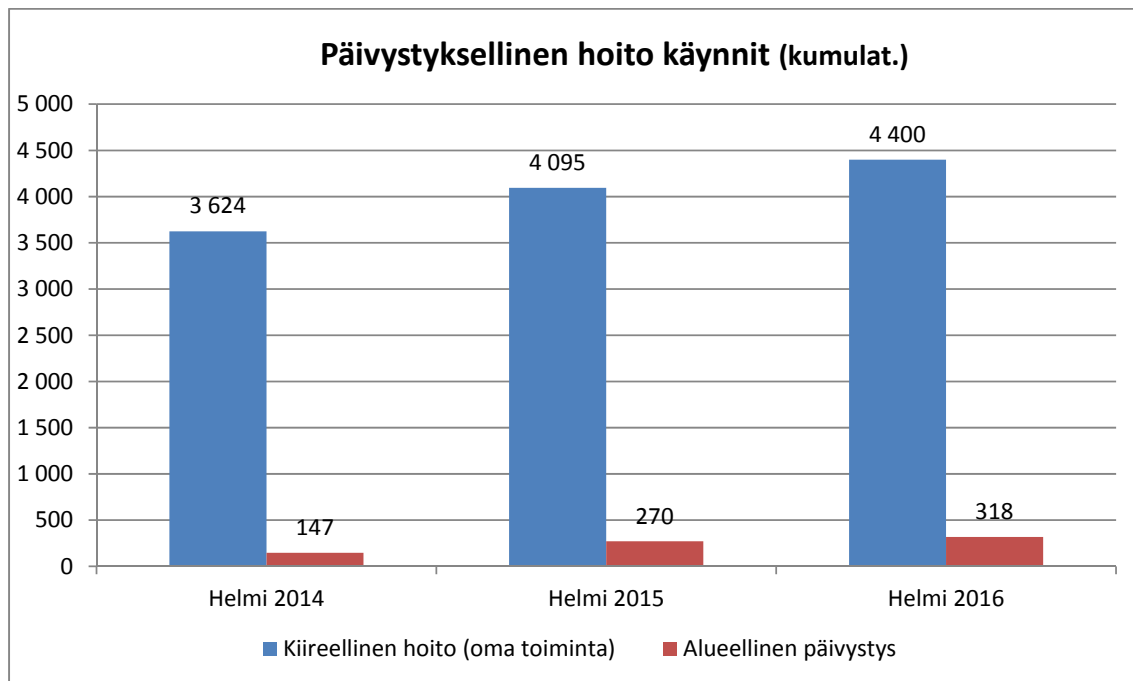
Terveysasemat



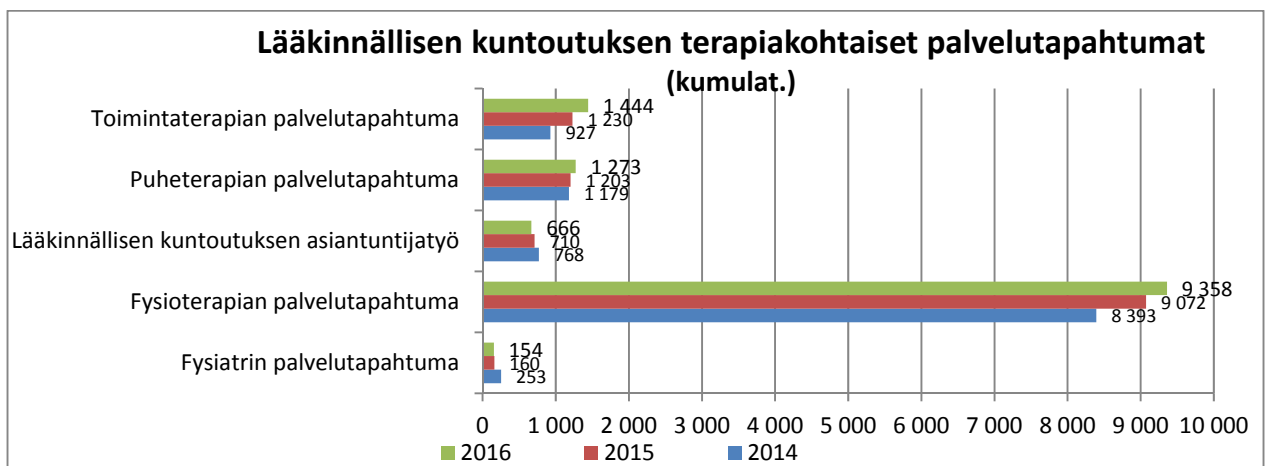
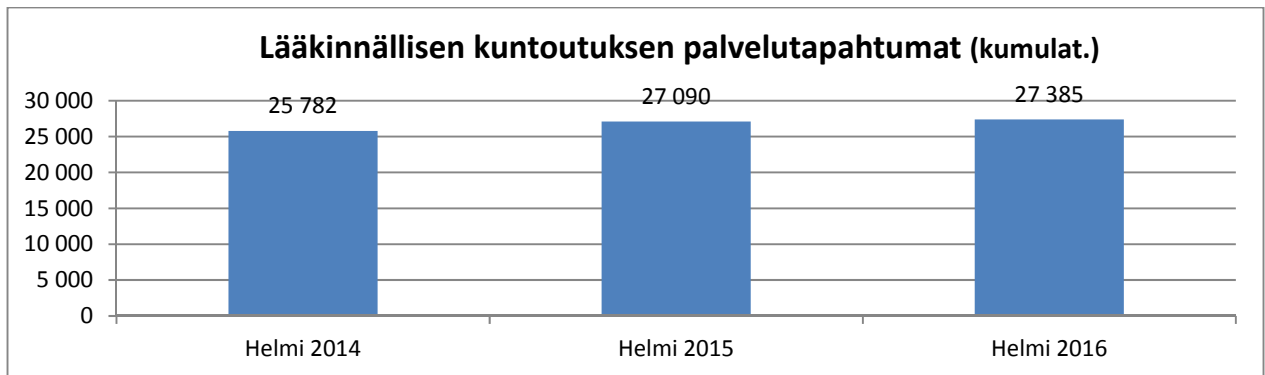
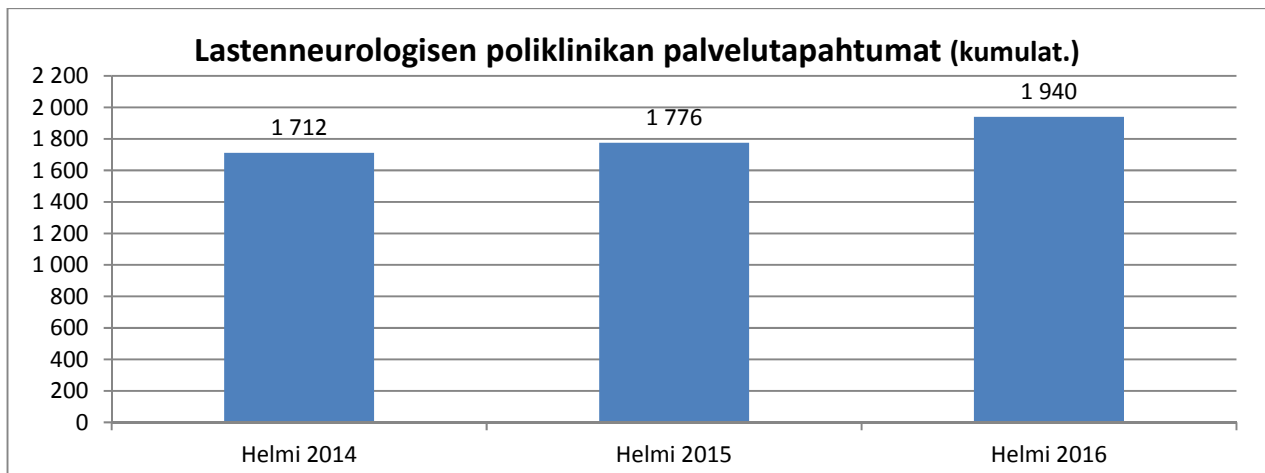
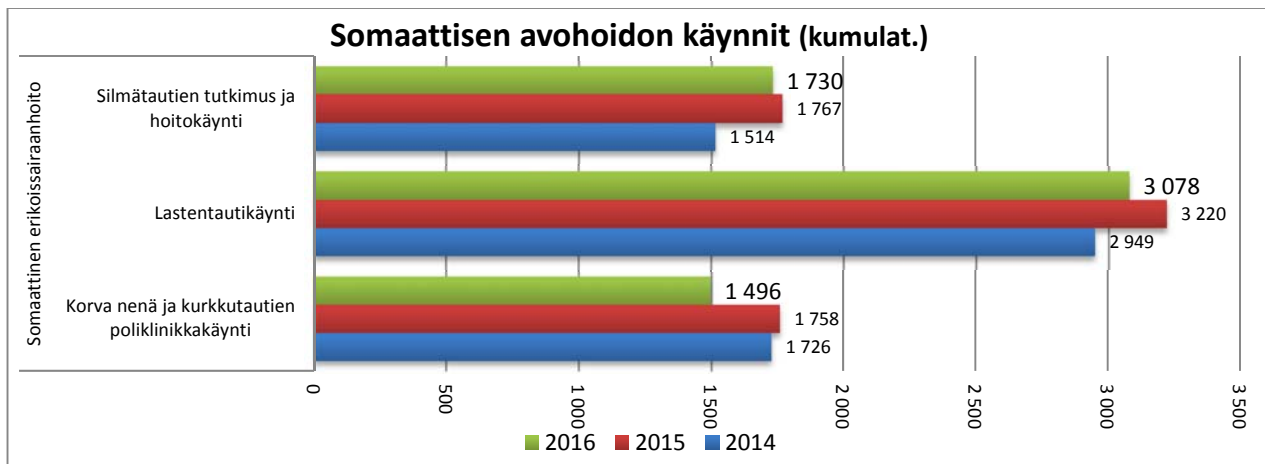
* suuri osa terveysasemalääkäreistä tekee osan työpäivästään neuvoloissa, sen työn osuus ei näy tässä

Suun terveydenhuolto

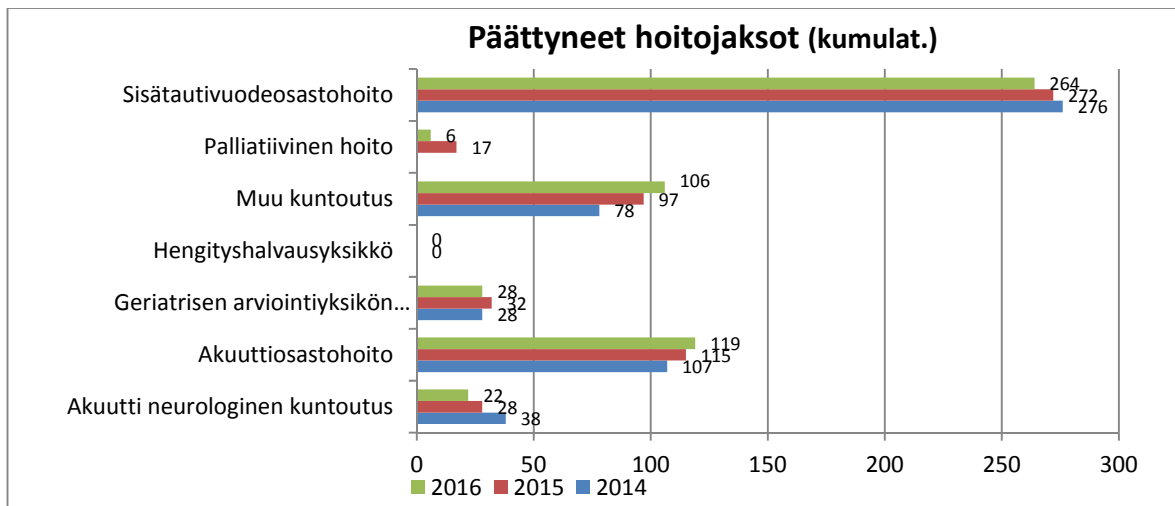




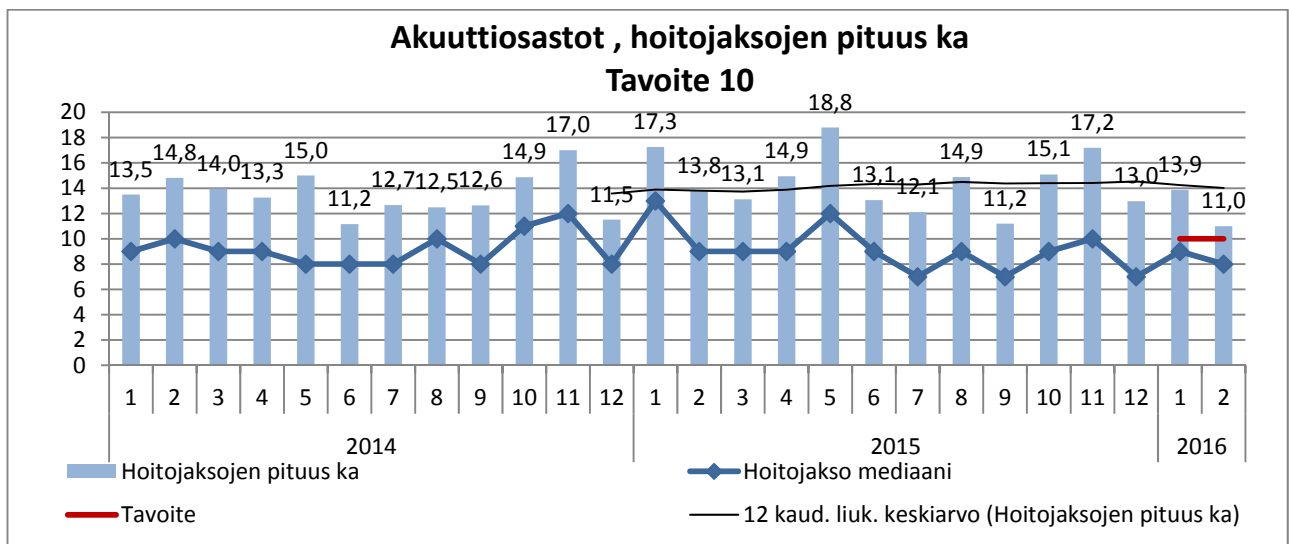
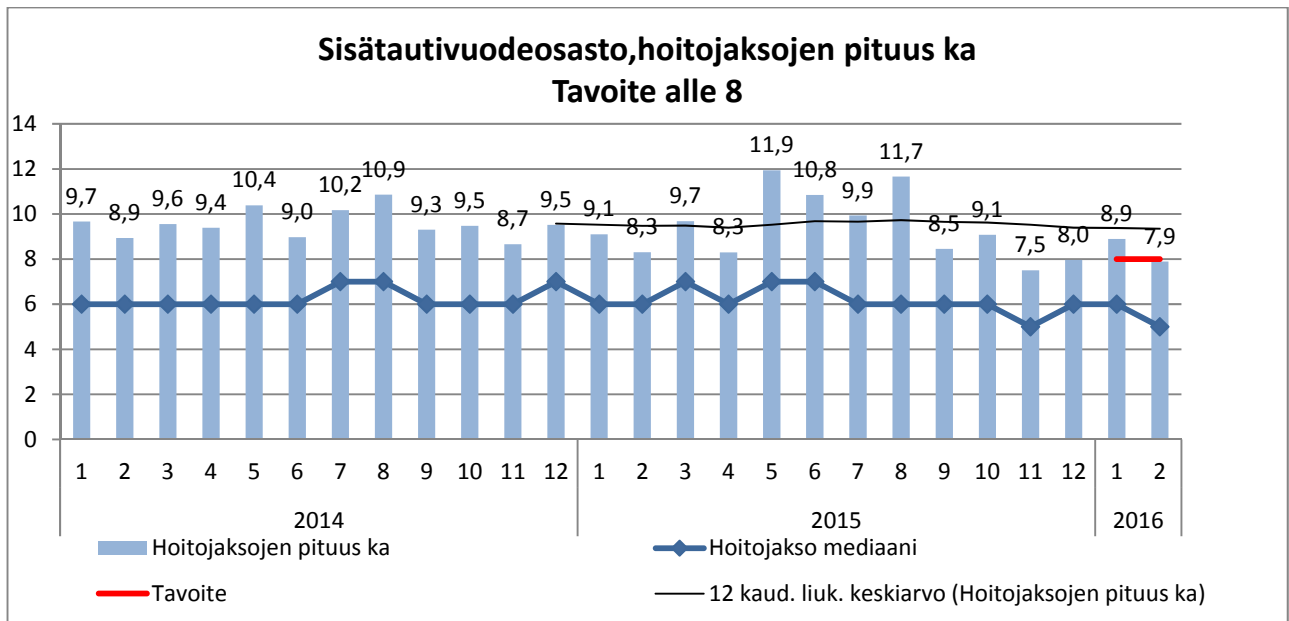
Polikliiniset palvelut



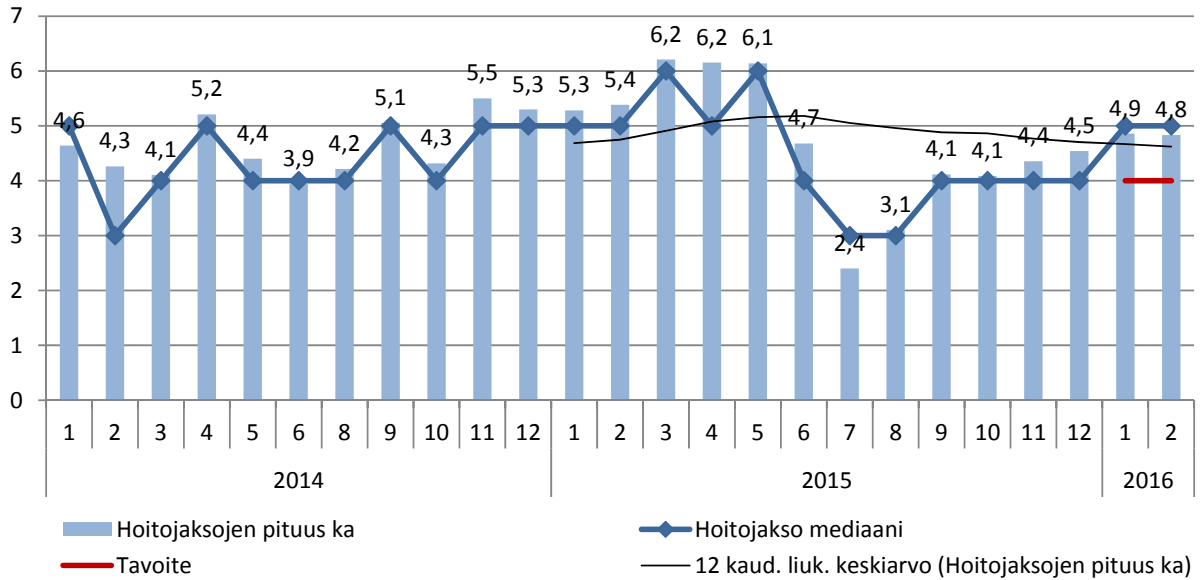
Sairaalapalvelut



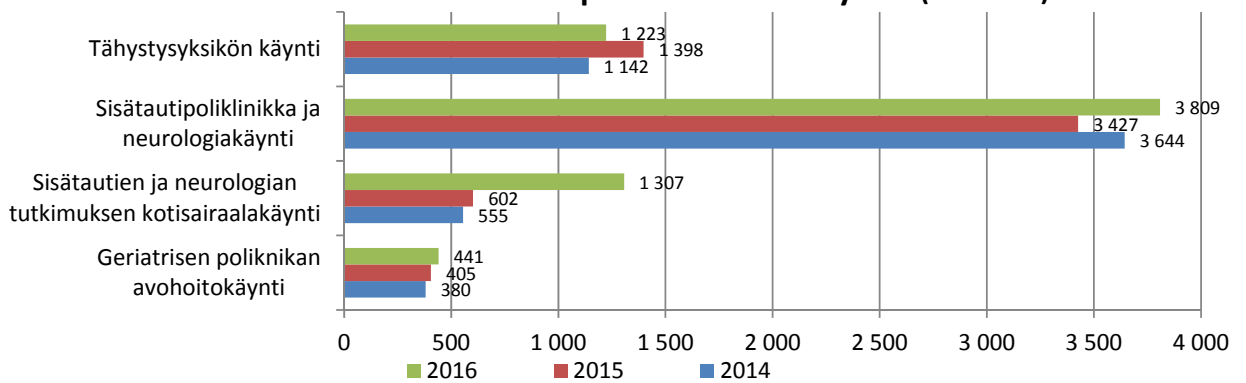
Akuutin hoidon osastoryhmä



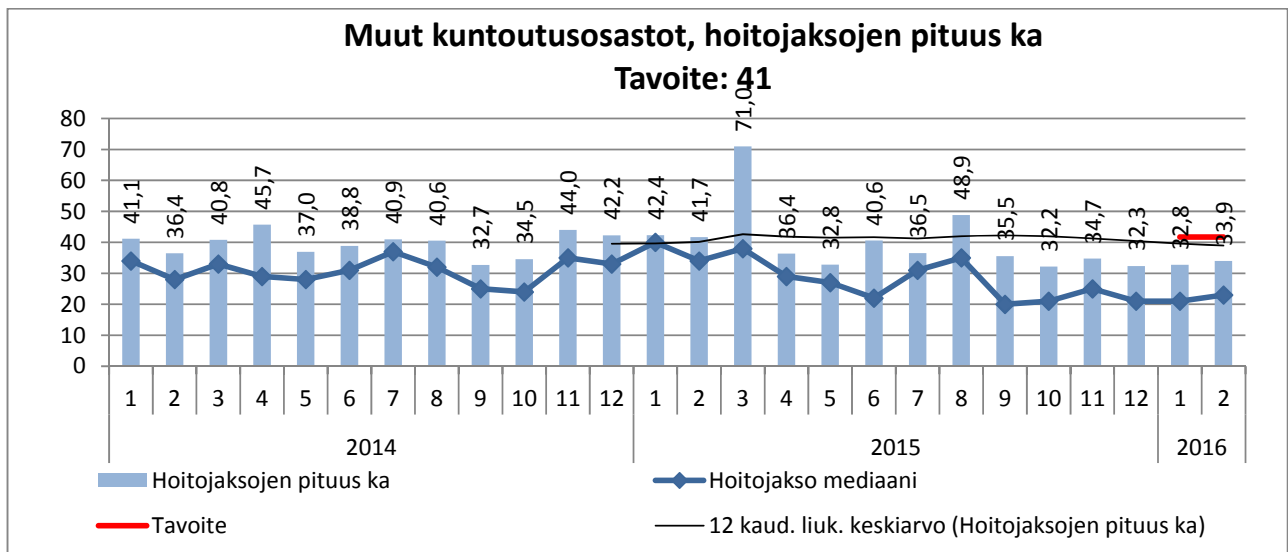
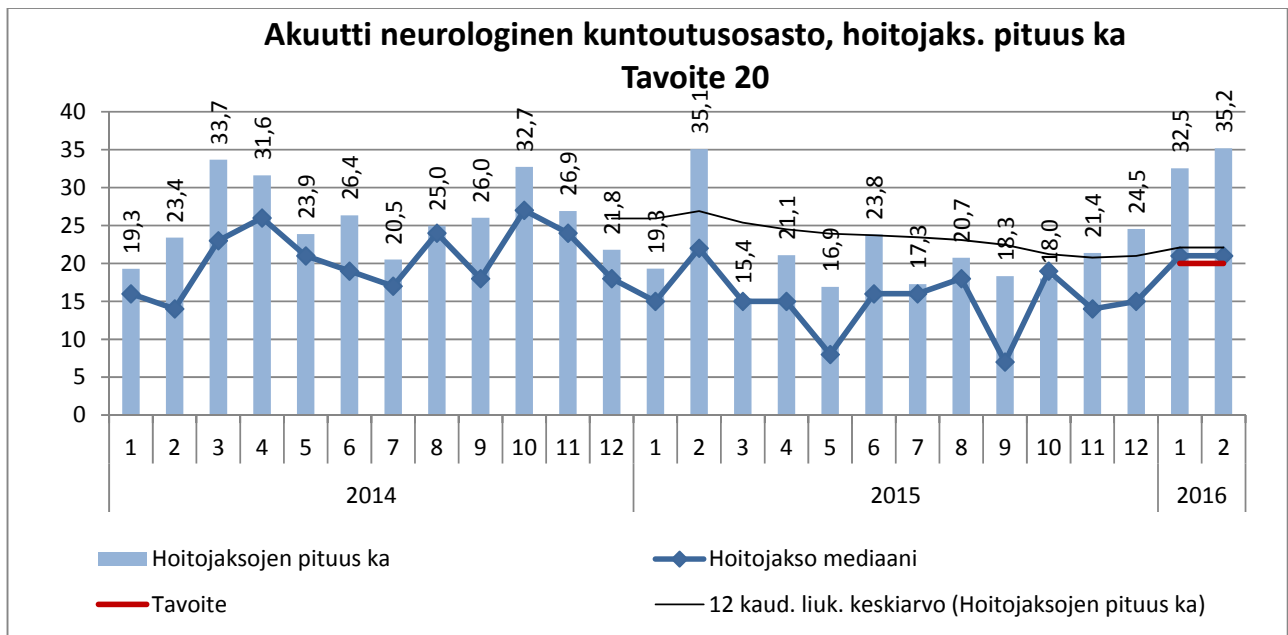
GAK-yksikkö ,hoitojaksojen pituus ka Tavoite 4



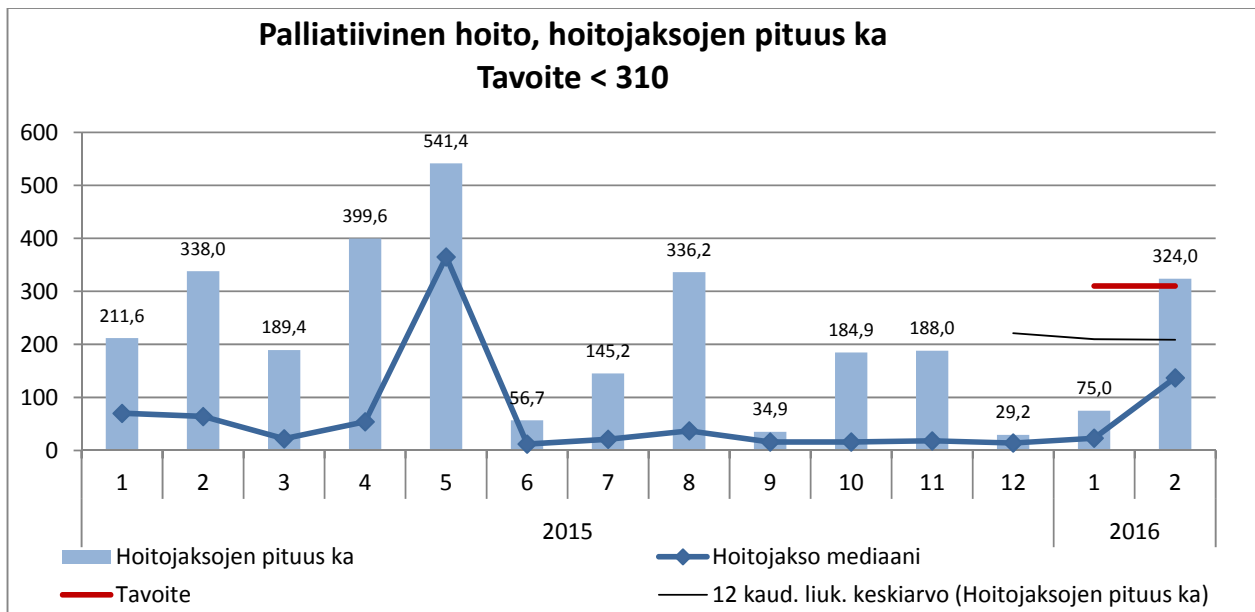
Sairaalapoliklinikoiden käynnit (kumulat.)



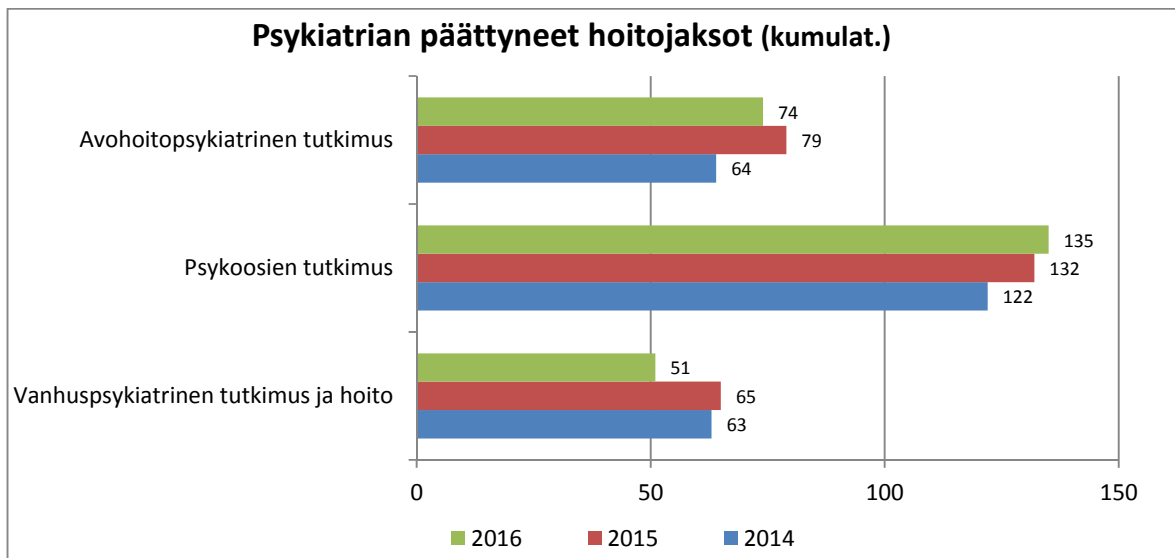
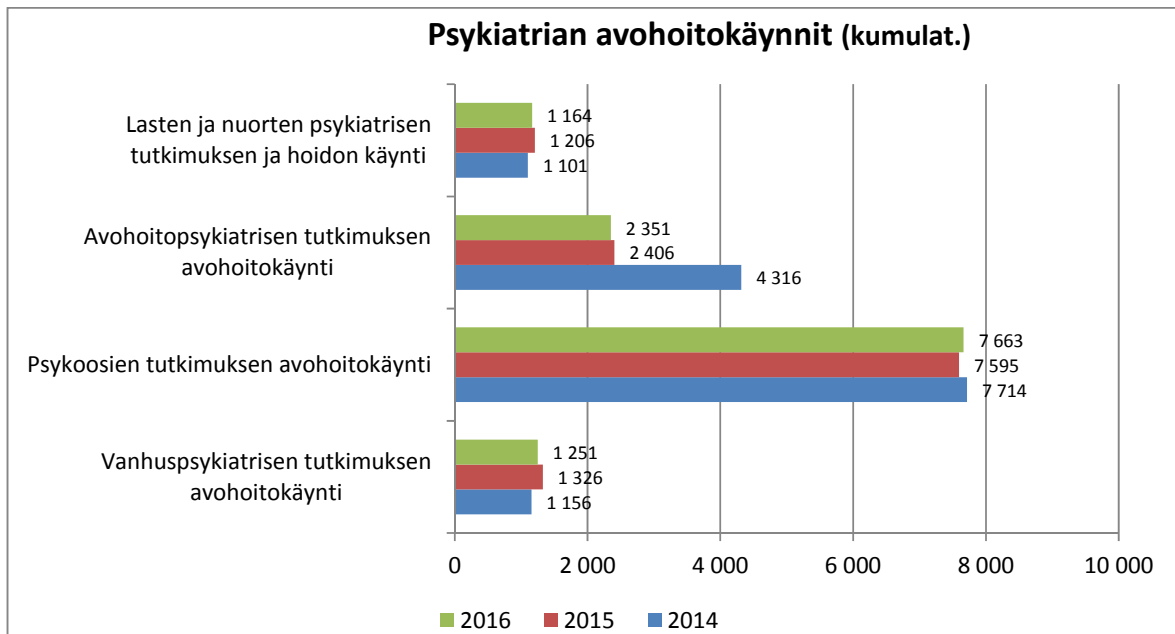
Kuntouttavan osastohoidon ryhmä

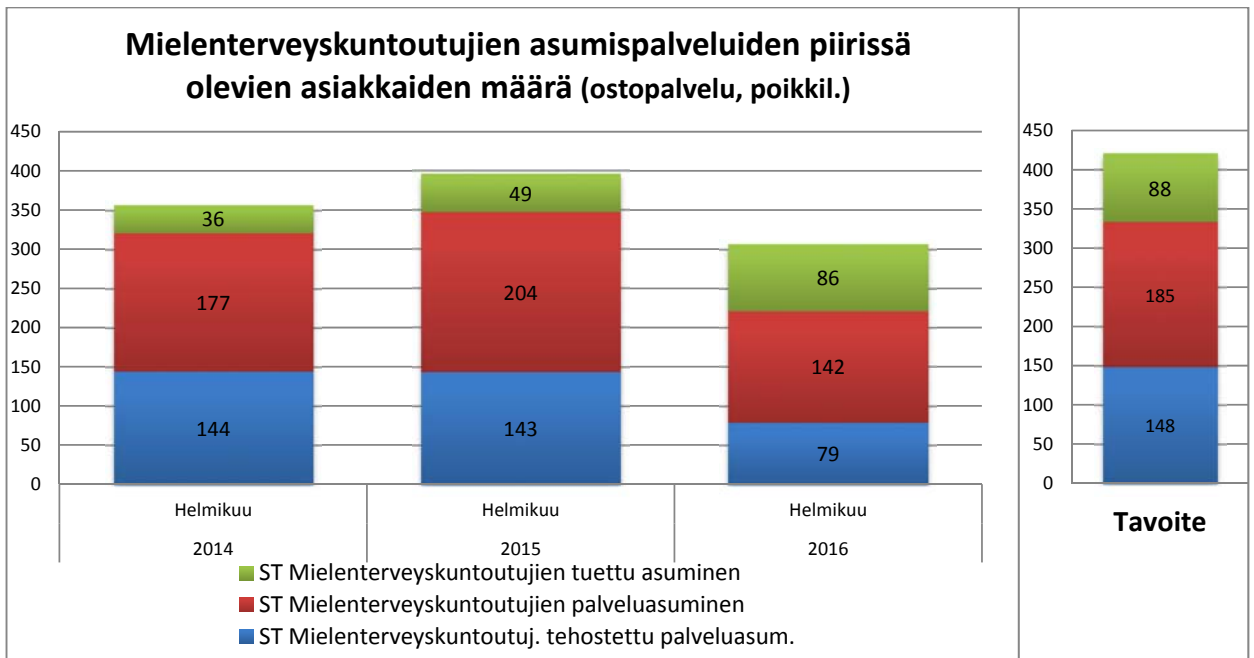
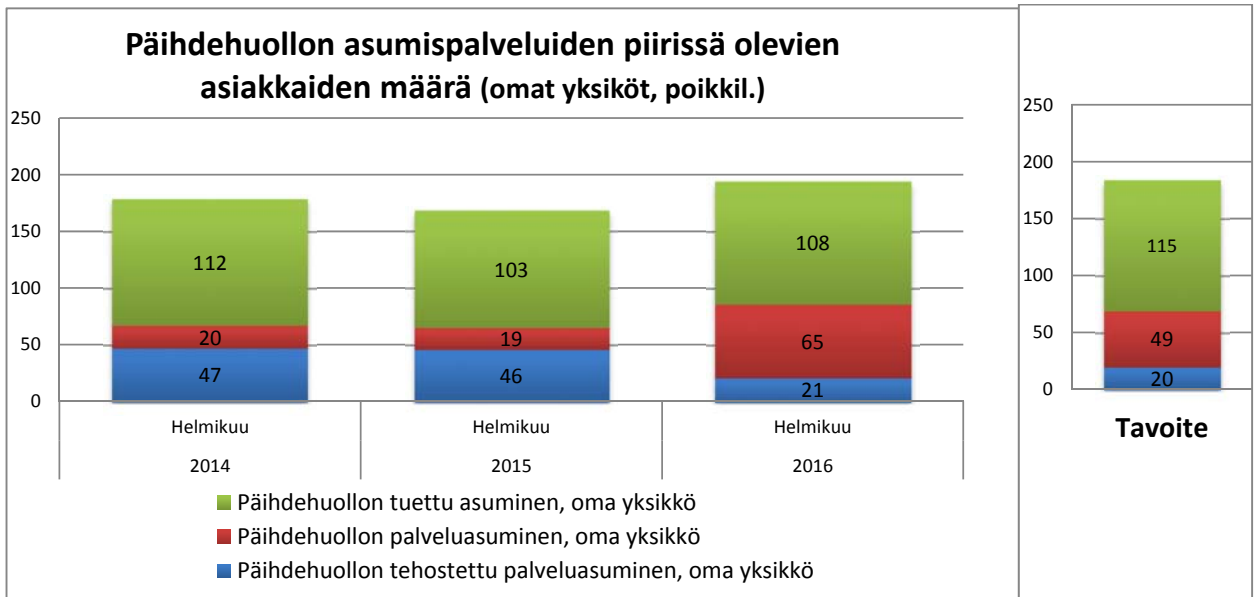
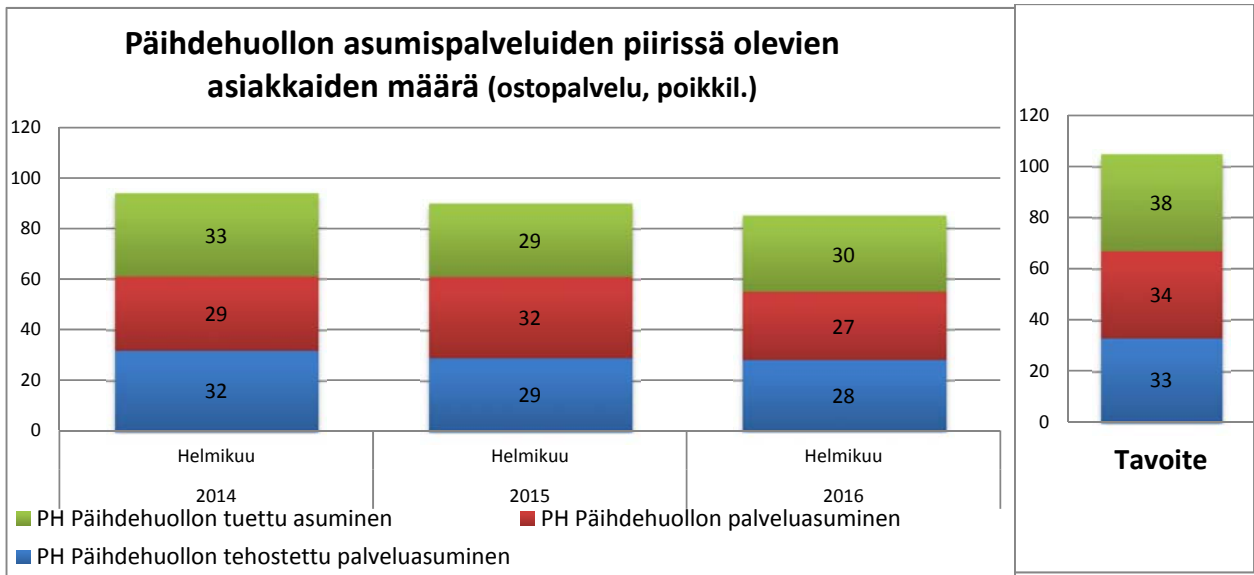


Palliativisen osastohoidon ryhmä



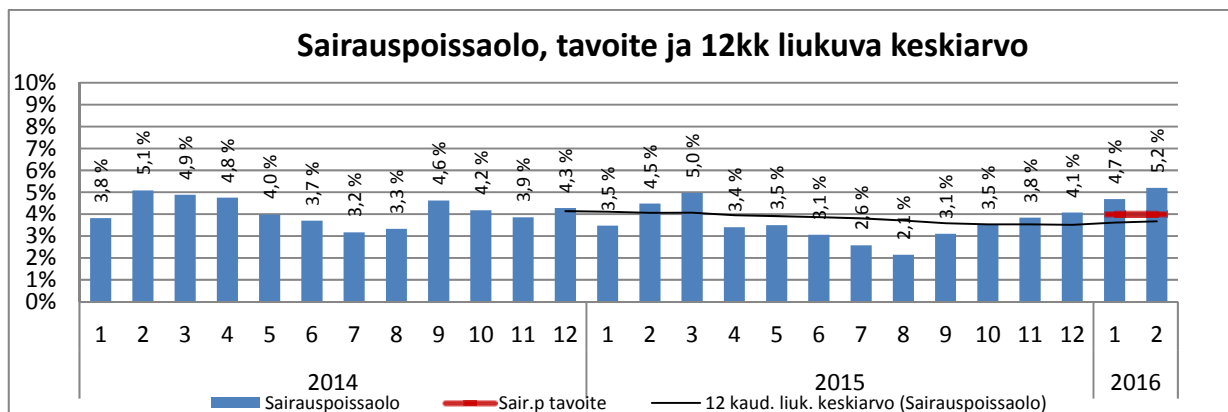
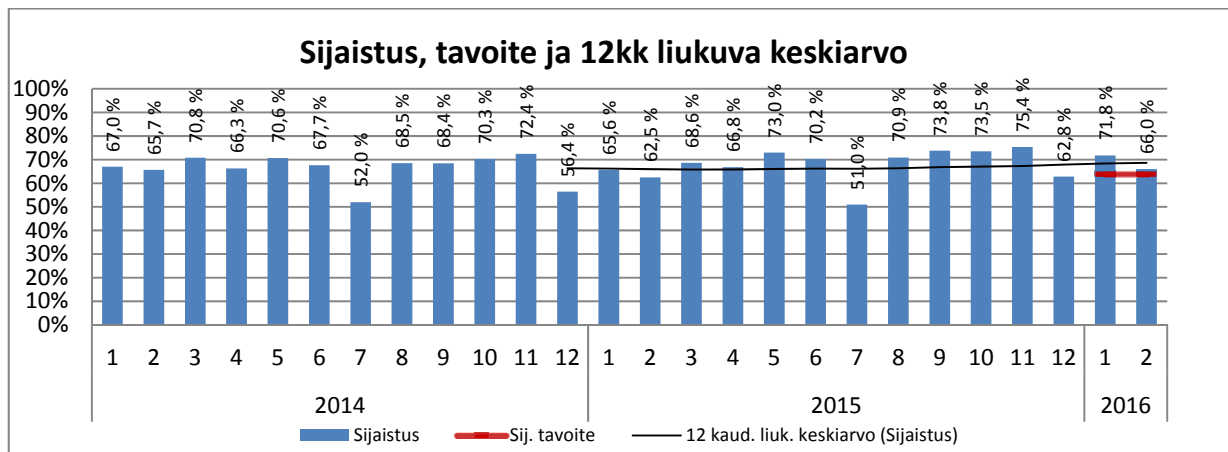
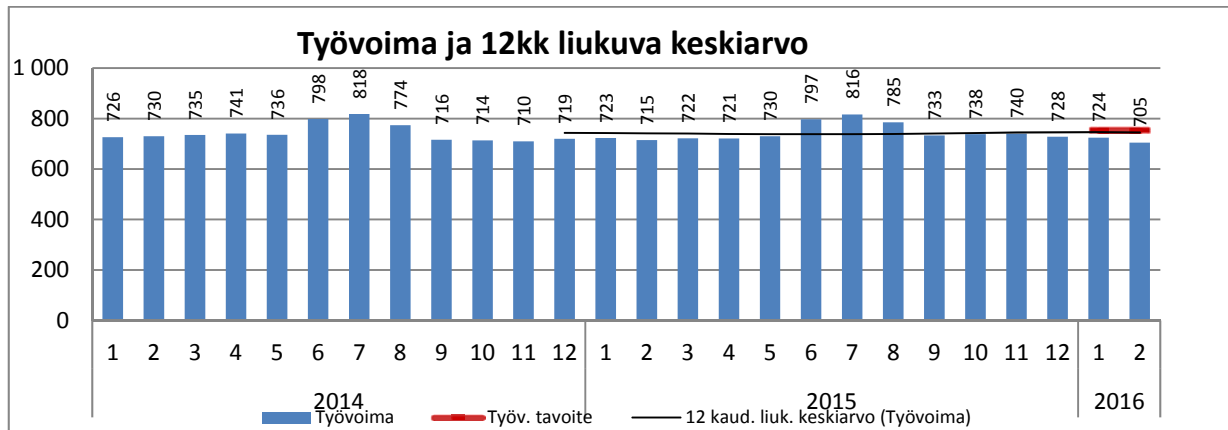
Mielenterveys ja päihdepalvelut



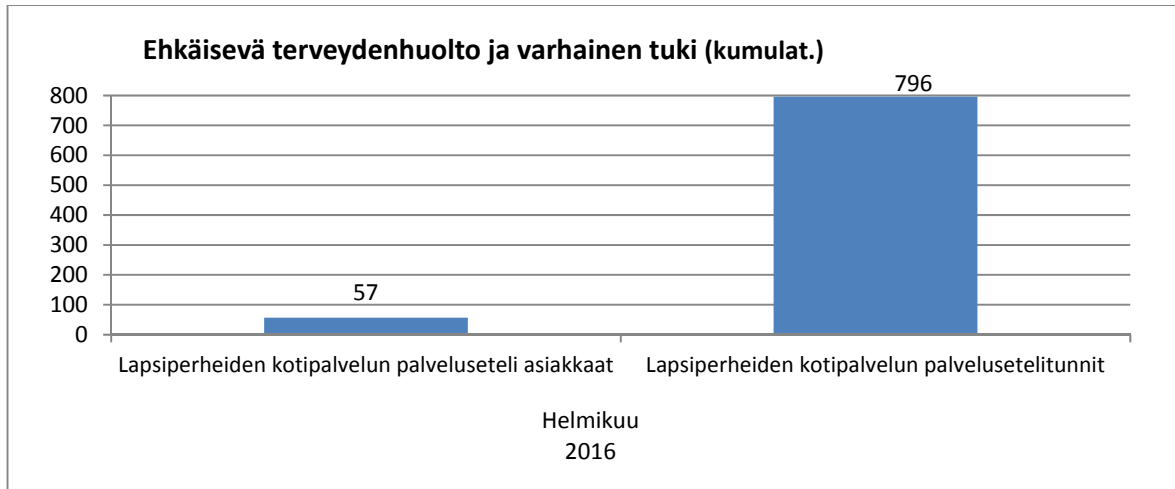


PERHE- JA SOSIAALIPALVELUT

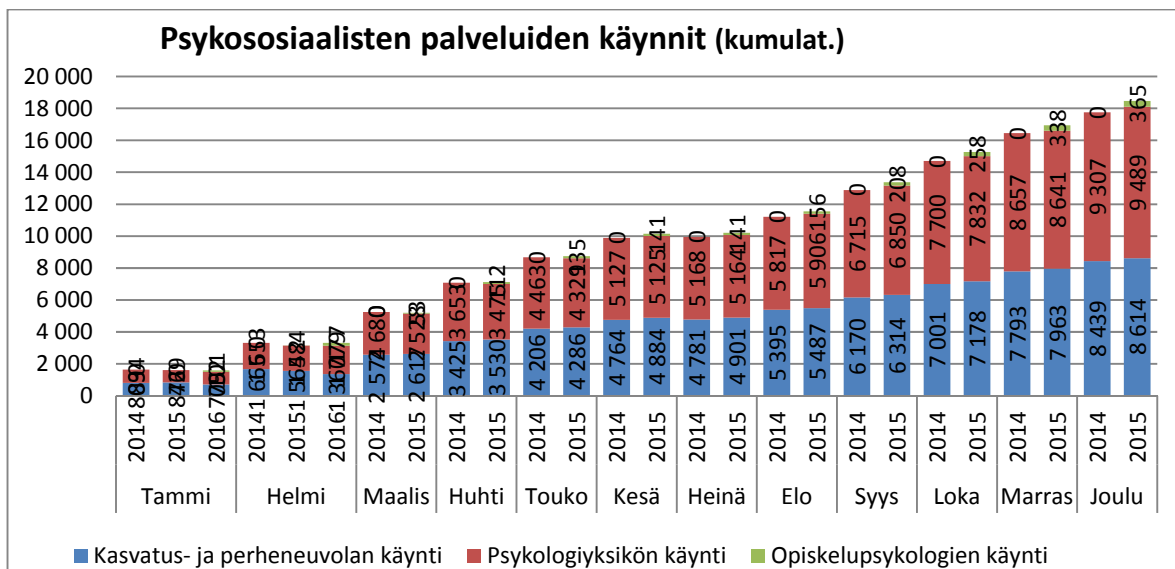
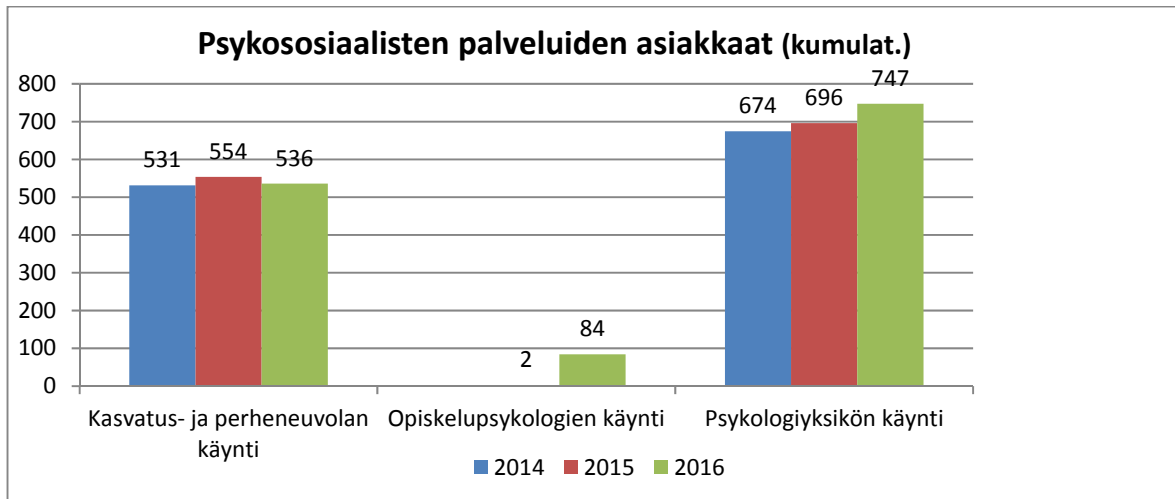
	Tilinpäätös	TA	Tot	TA	Tot	Tot-%	Poikkeama
	2015	2016	2015/1-2	2016/1-2	2016/1-2	Tot 2016 1-2/ TA2016	Tot 2016 1-2/ TA2016 1-2
TA-TULOT	-20 218 741 €	-19 844 613 €	-2 784 572 €	-3 353 987 €	-2 858 814 €	14,2 %	-495 173 €
TA-MENOT	90 592 997 €	91 414 700 €	14 880 764 €	15 189 939 €	13 336 004 €	14,6 %	1 853 935 €
Netto	70 374 257 €	71 570 087 €	12 096 192 €	11 835 952 €	10 477 190 €	14,8 %	1 358 762 €



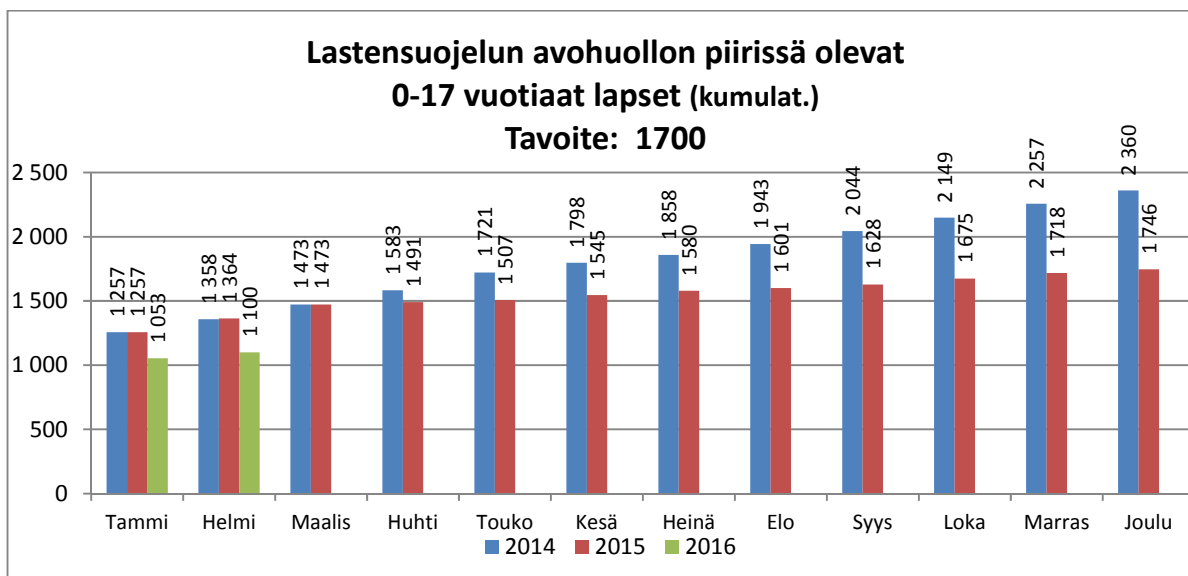
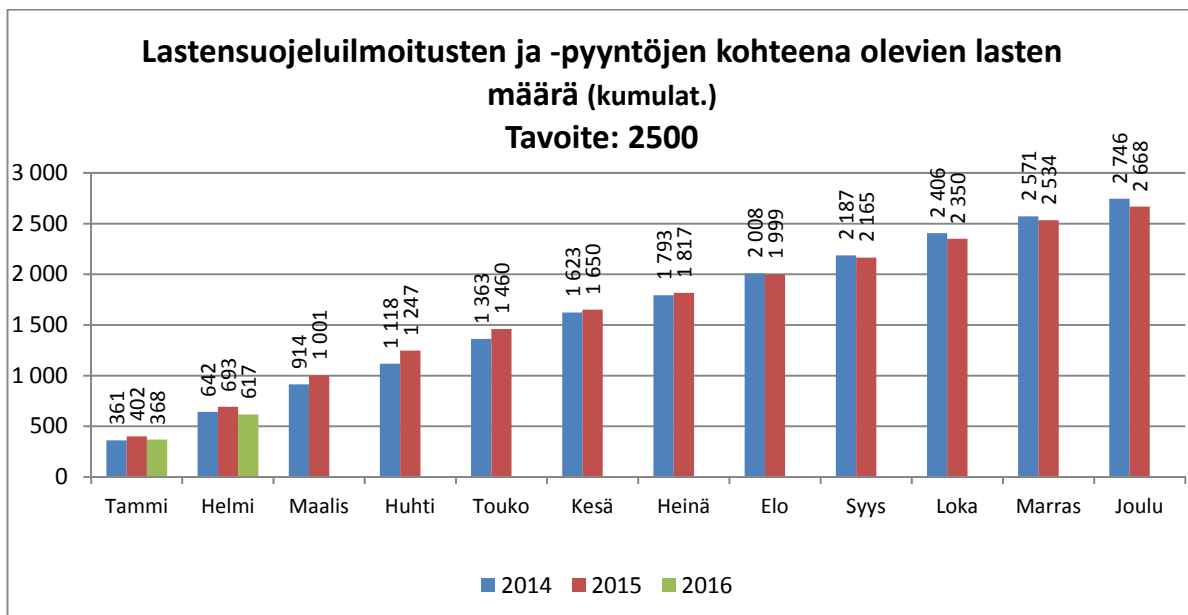
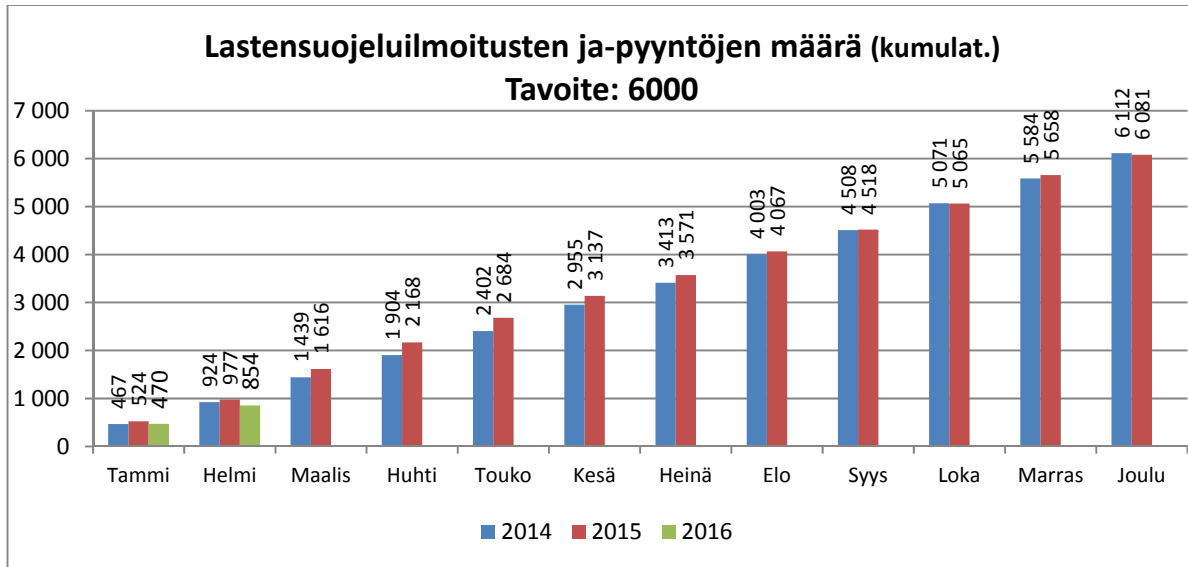
Ehkäisevä terveydenhuolto ja varhainen tuki

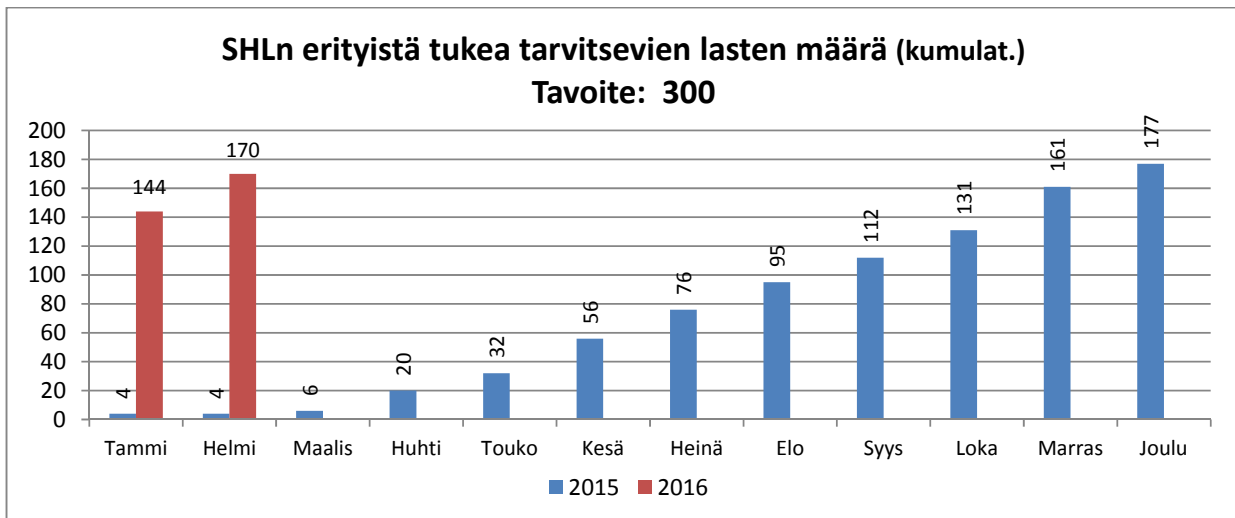
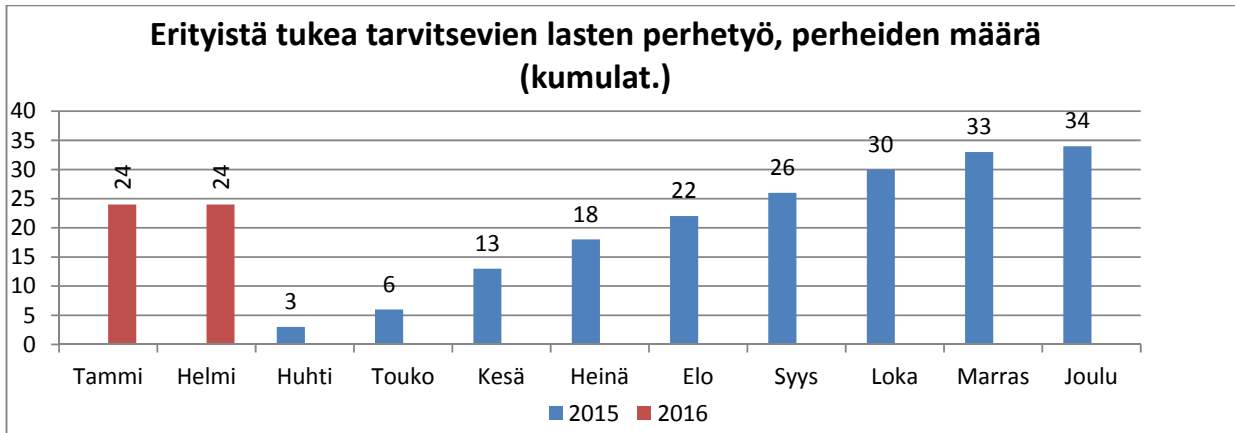
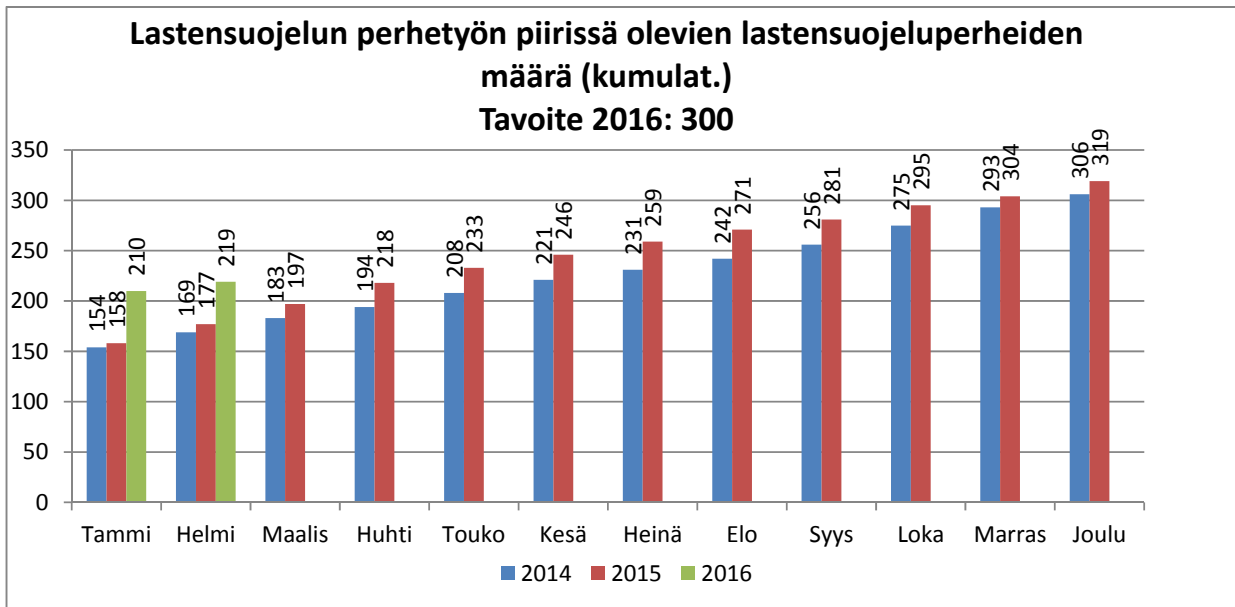


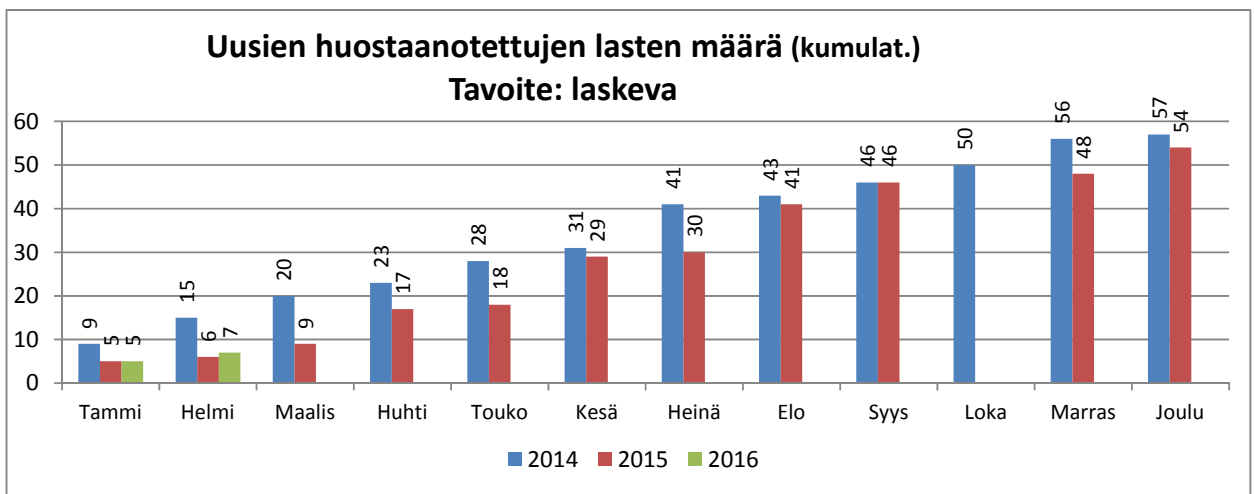
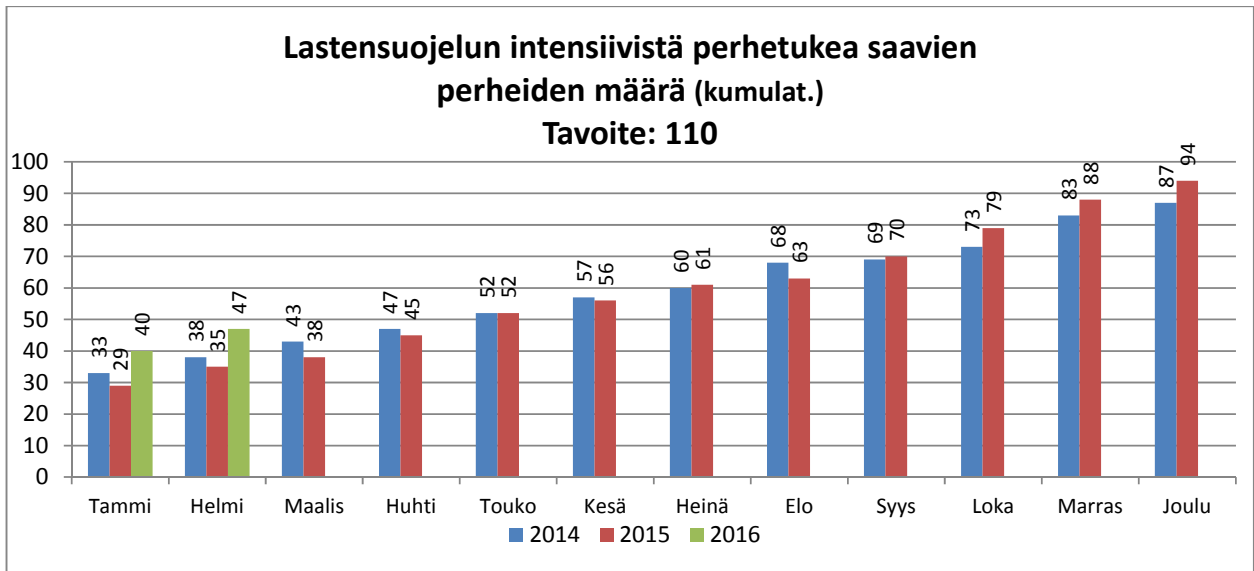
Psykososiaaliset palvelut



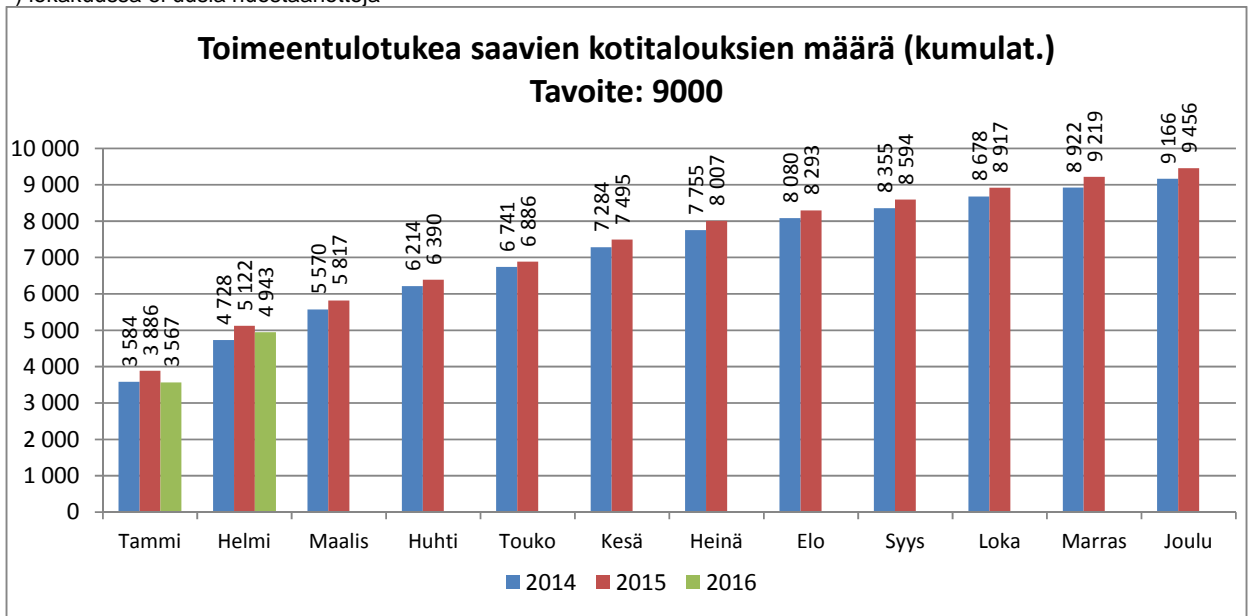
Avohuollon sosiaalityö

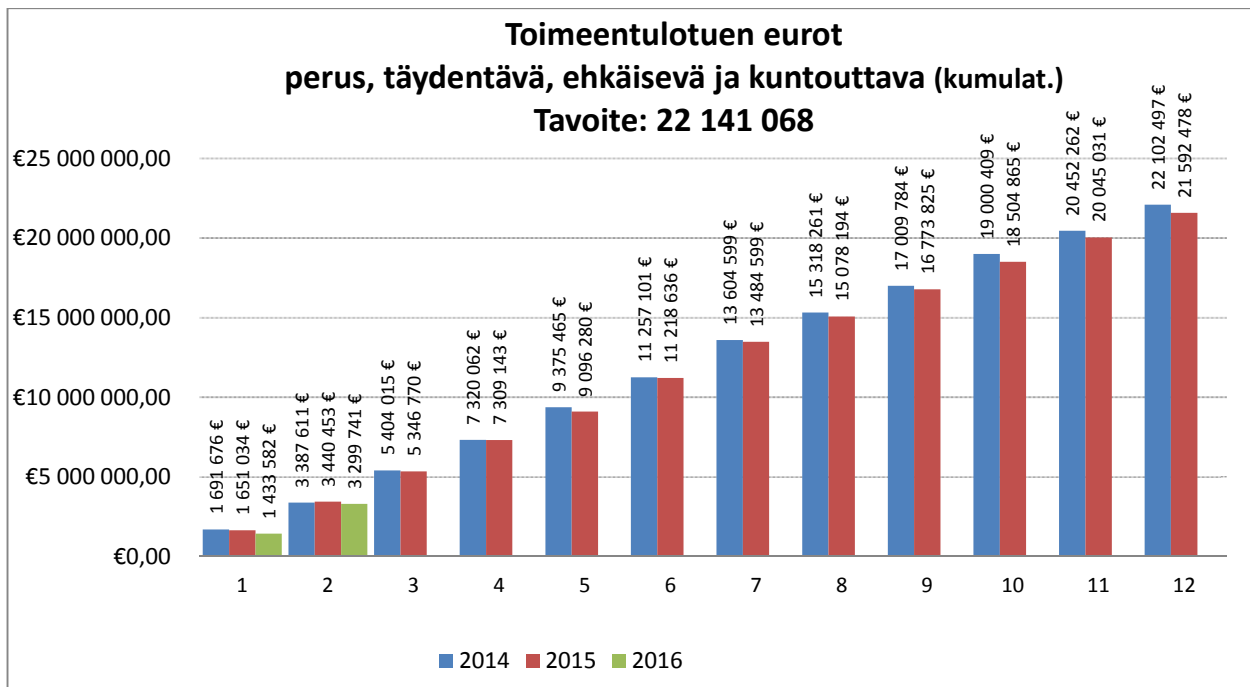




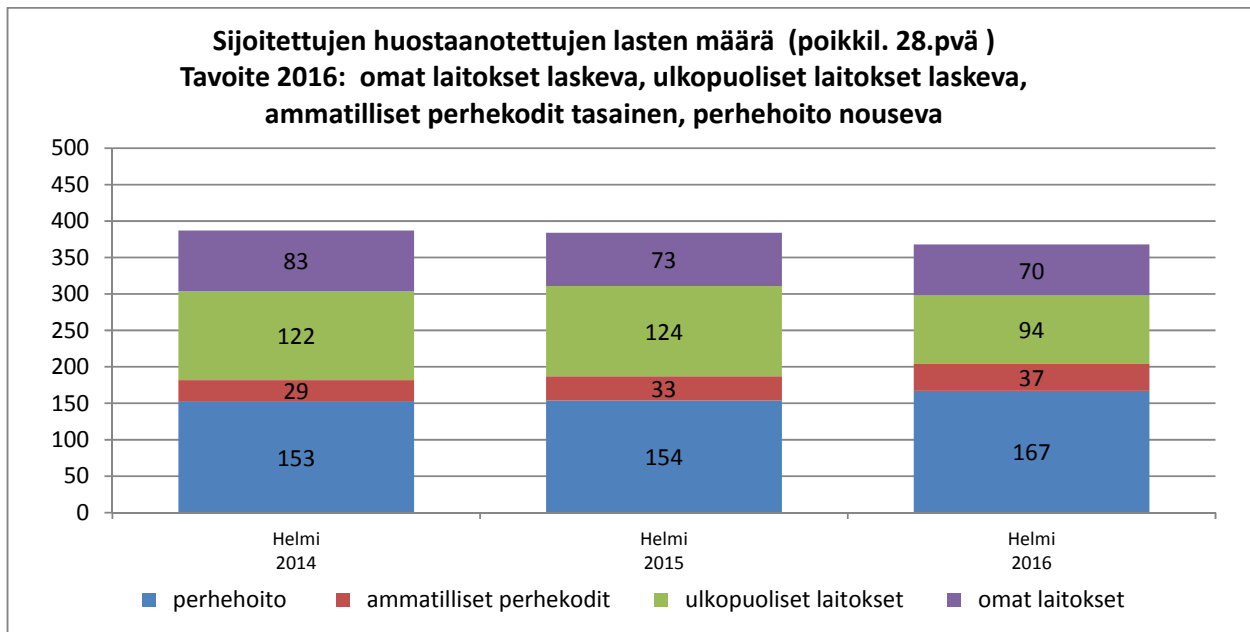


*) lokakuussa ei uusia huostaanottoja

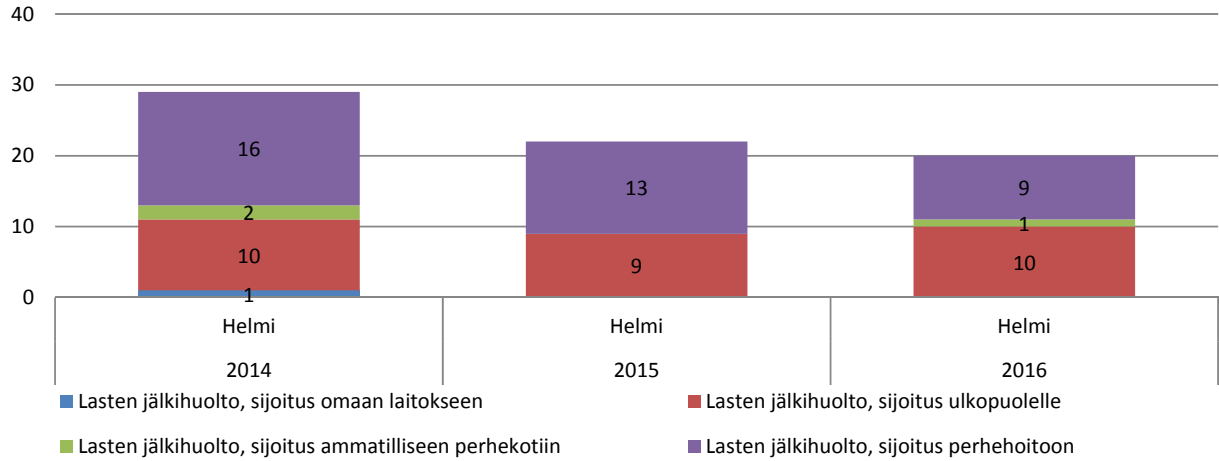




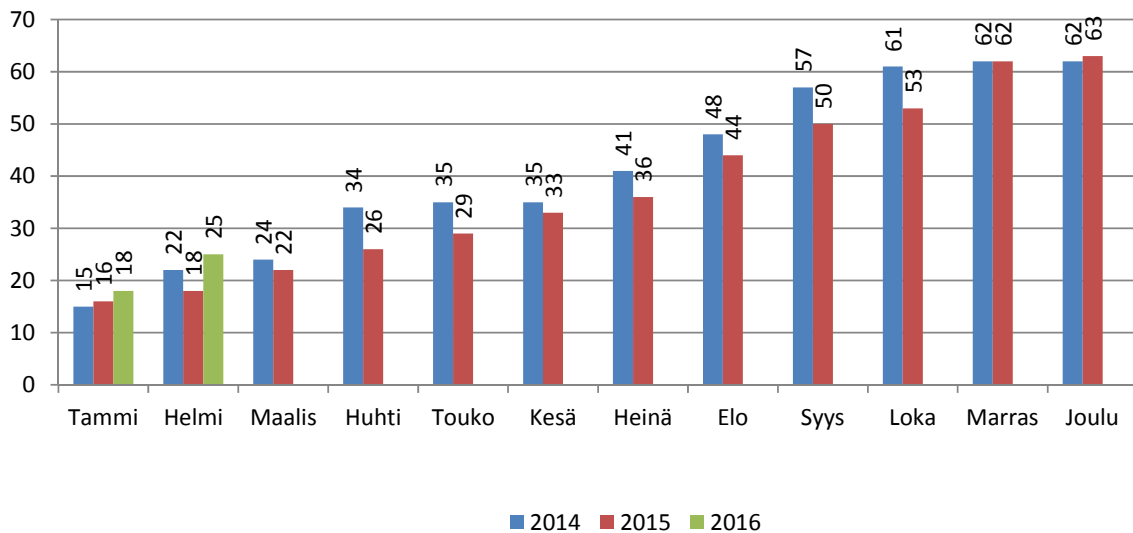
Sijaishuollon sosiaalityö



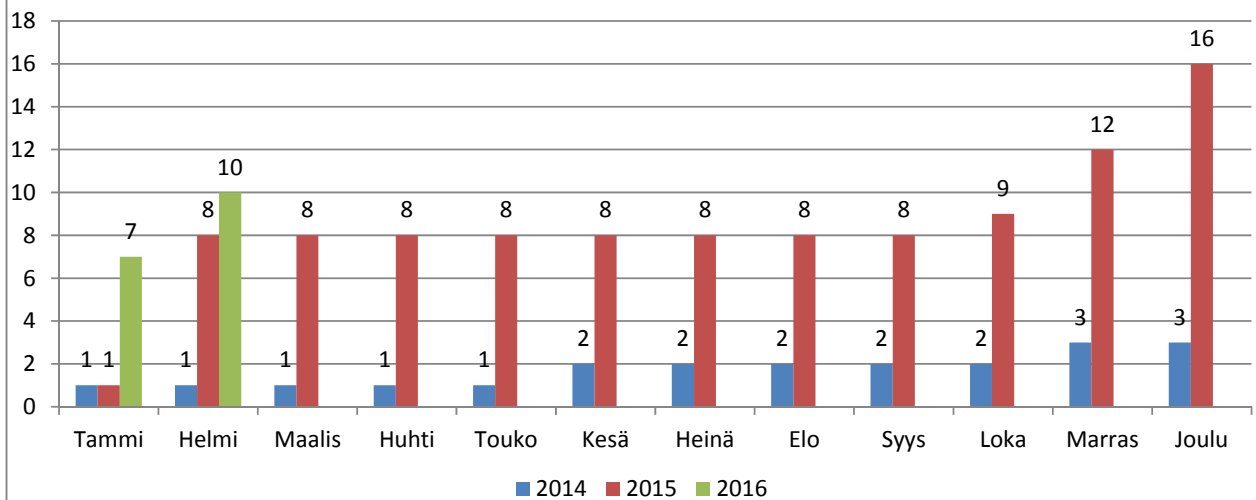
Sijoitettujen jälkihuollettavien asiakkaiden määrä (poikkil.28.pvä)
Tavoite: omat laitokset tasainen, ulkopuoliset laitokset laskeva, ammatilliset perhekodit tasainen, perhehoito tasainen



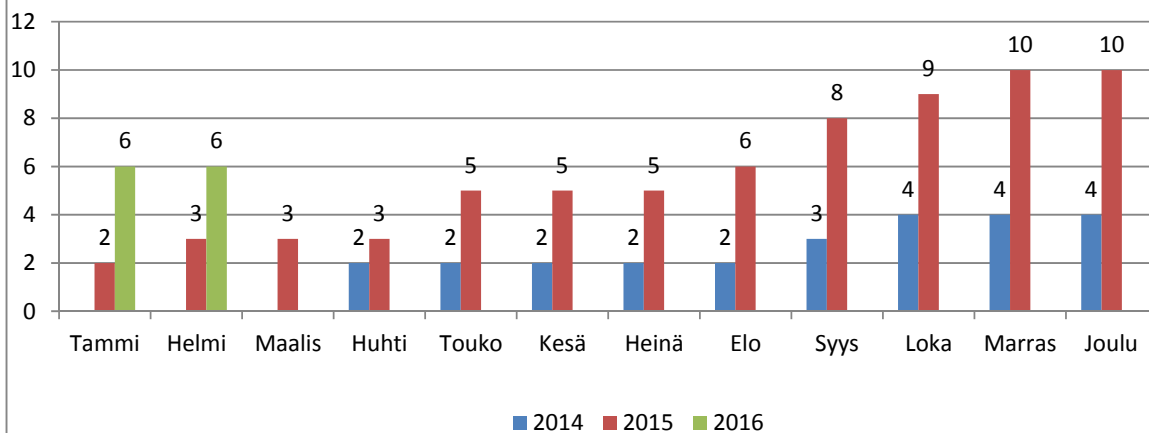
Avohuollon sijoitukset omiin vastaanottokoteihin (kumulat.)



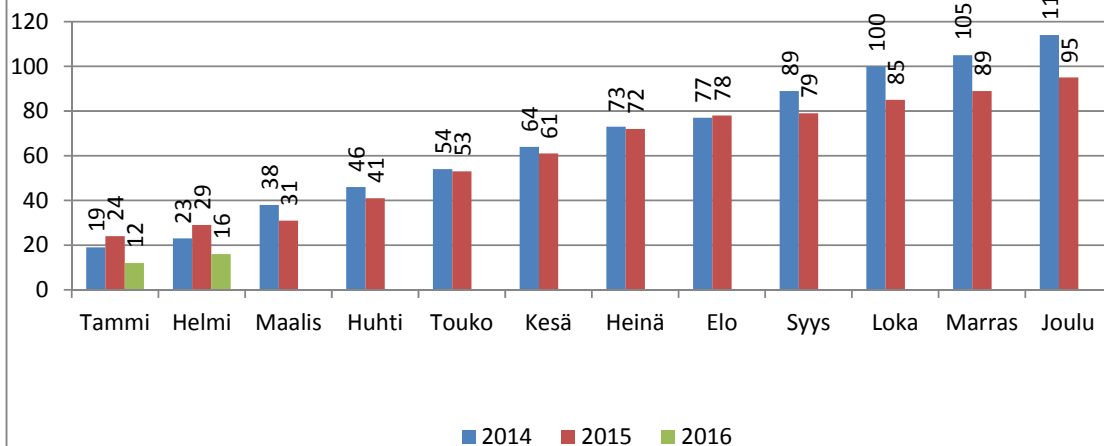
Avohuollon sijoitukset omiin pitkäaikaislaitoksiin (kumulat.)



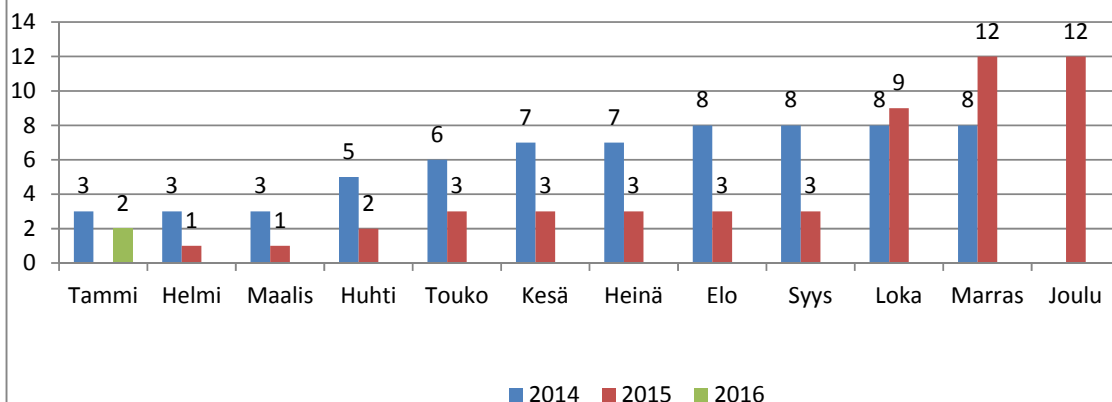
Avohuollon sijoitukset päiväystyöperheisiin (kumulat)



Kiireellinen sijoitus omiin vastaanottokoteihin (kumulat)

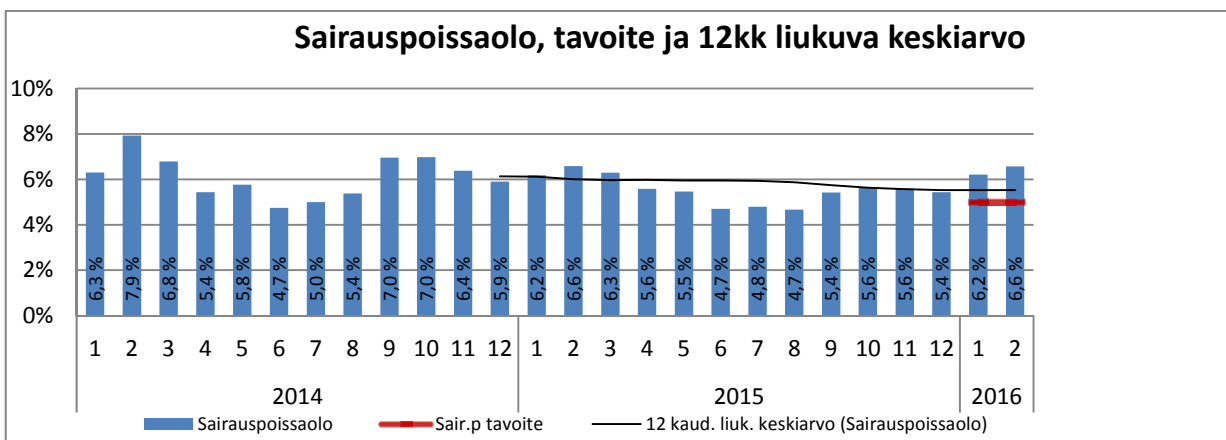
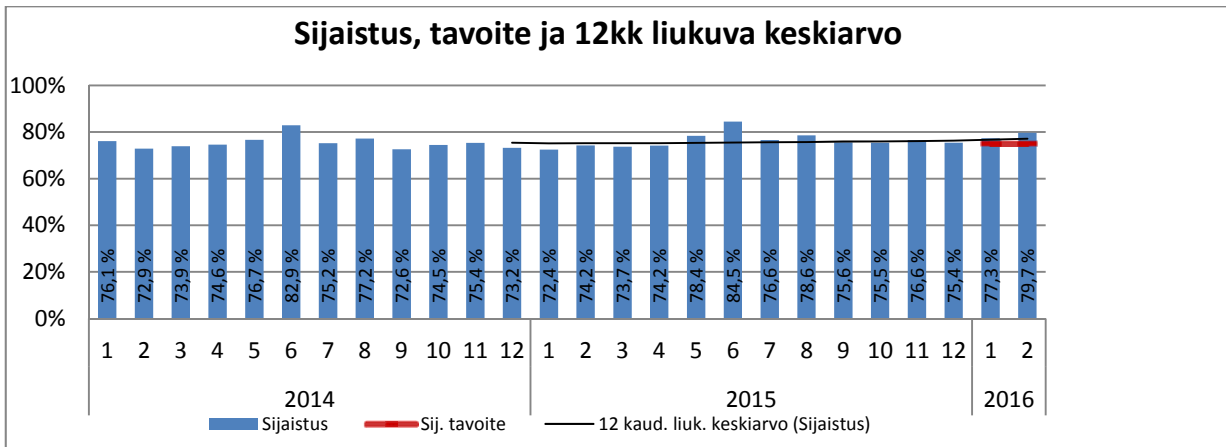
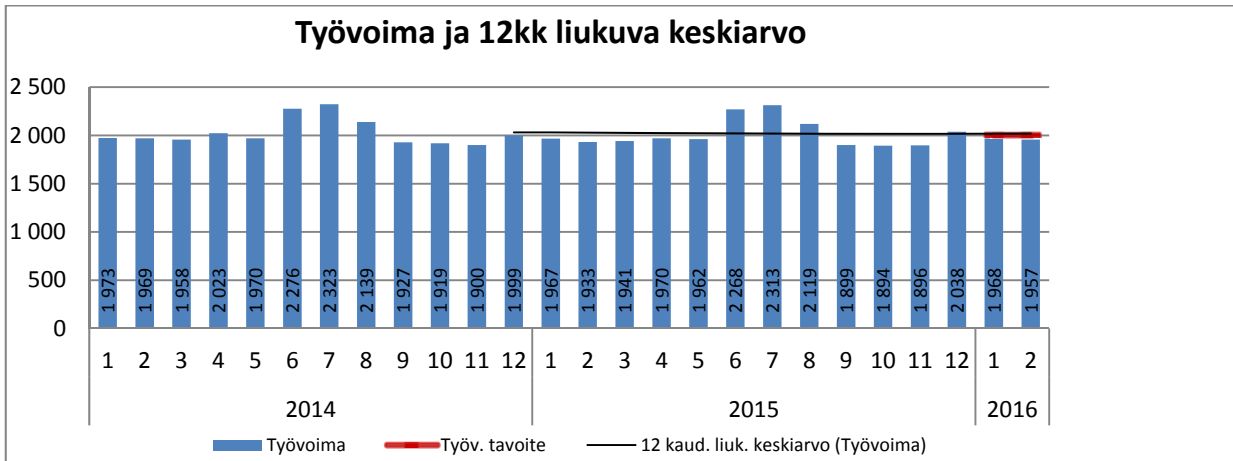


Kiireellinen sijoitus omiin pitkäaikaislaitoksiin (kumulat)

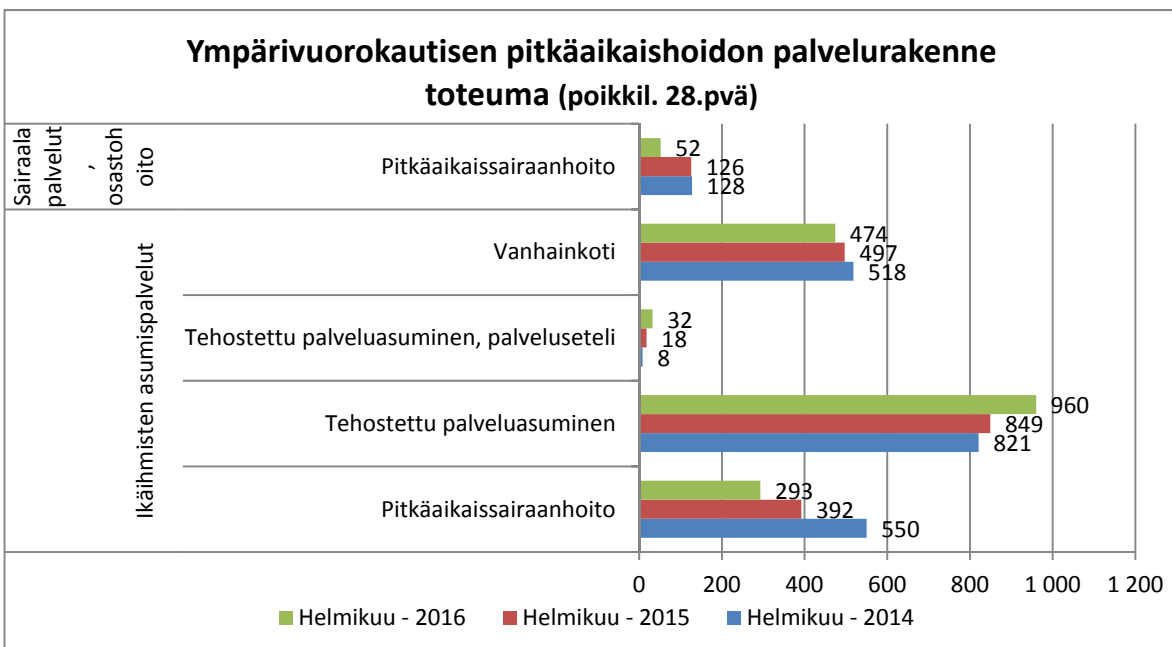
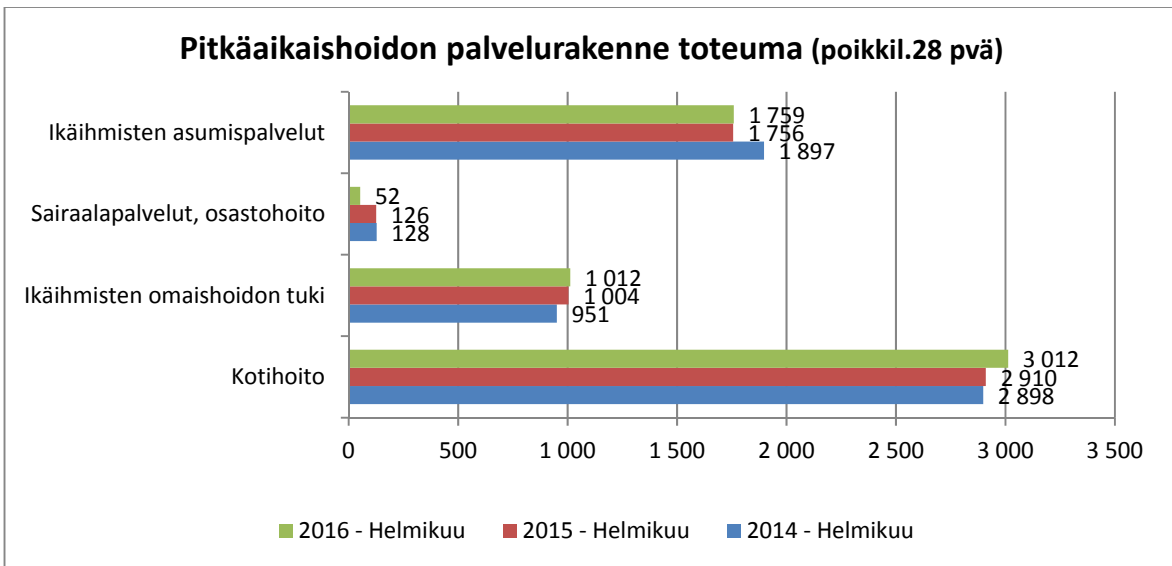
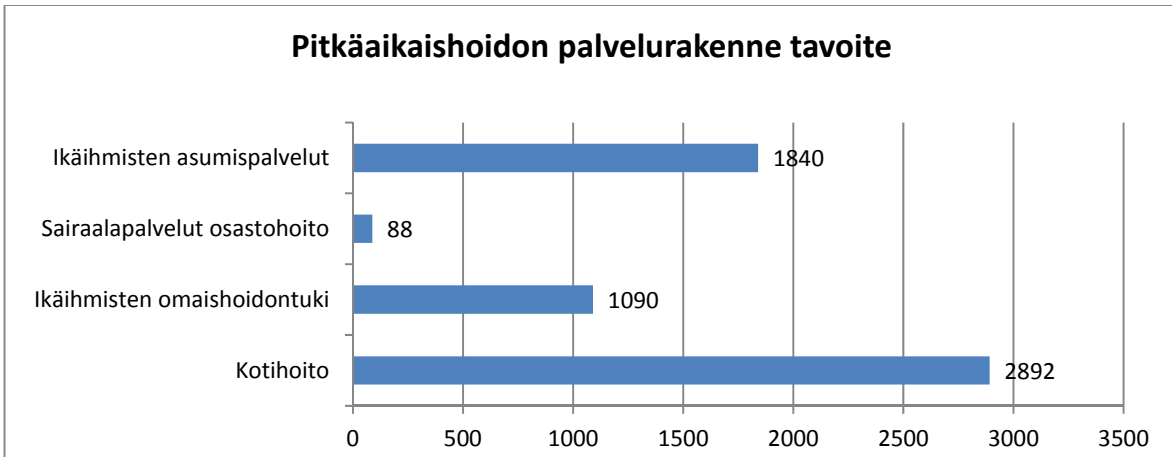


Vanhus- ja Vammaispalvelut

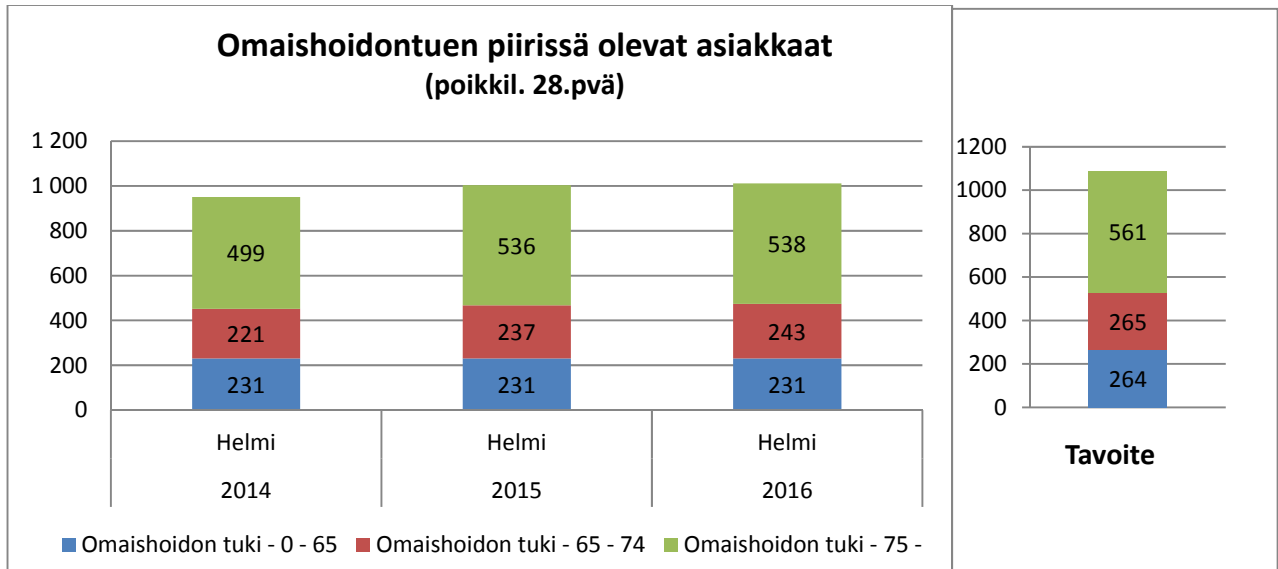
	Tilinpäätös 2015	TA 2016	Tot 2015/1-2	TA 2016/1-2	Tot 2016/1-2	Tot-% Tot 2016 1-2/ TA2016	Poikkeama Tot 2016 1-2/ TA2016 1-2
TA-TULOT	-34 737 887 €	-33 823 729 €	-5 809 009 €	-5 637 288 €	-5 152 858 €	15,2 %	-484 431 €
TA-MENOT	179 493 869 €	180 223 730 €	28 735 144 €	30 037 288 €	26 210 720 €	14,5 %	3 826 568 €
Netto	144 755 982 €	146 400 001 €	22 926 135 €	24 400 000 €	21 057 862 €	14,4 %	3 342 138 €



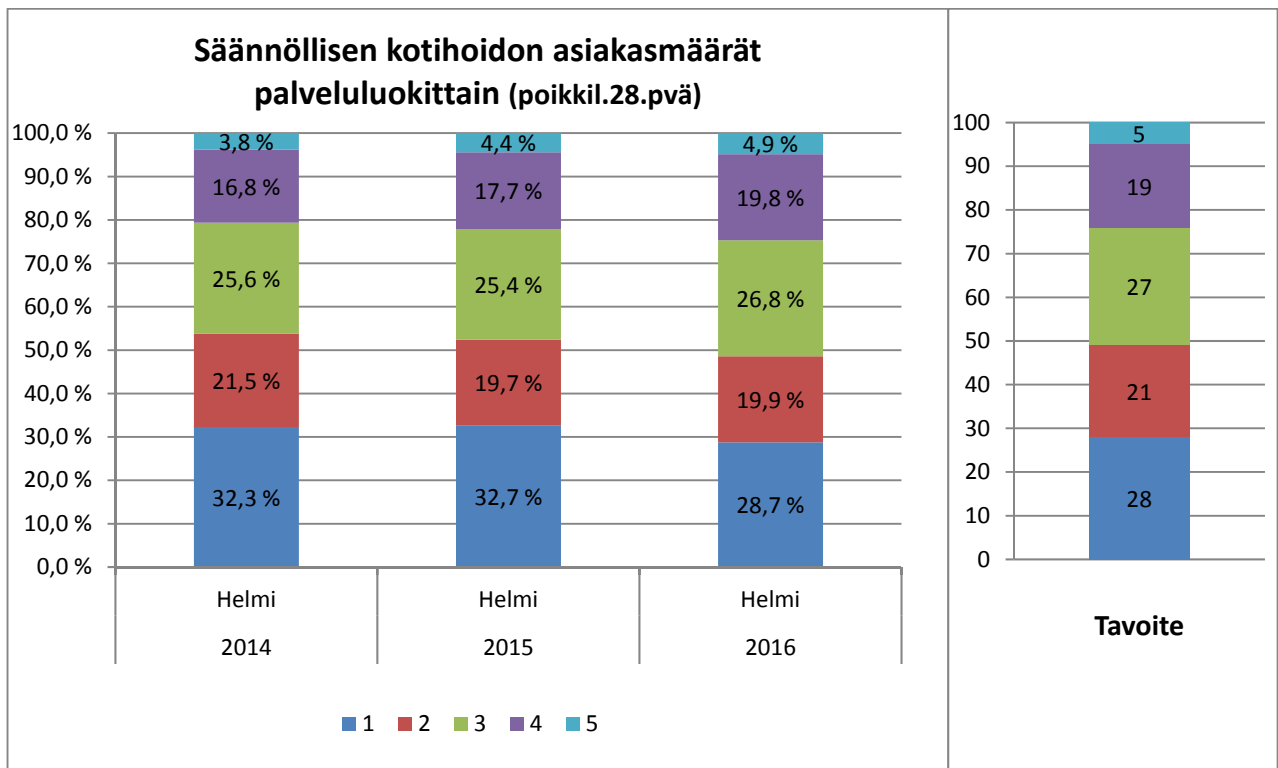
Vanhuspalvelut



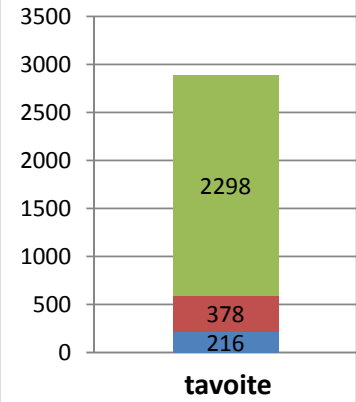
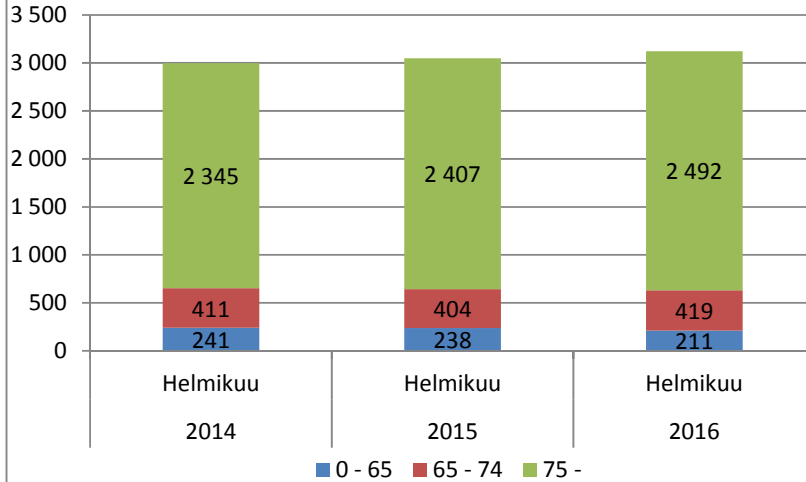
Omaishoito



Kotihoito

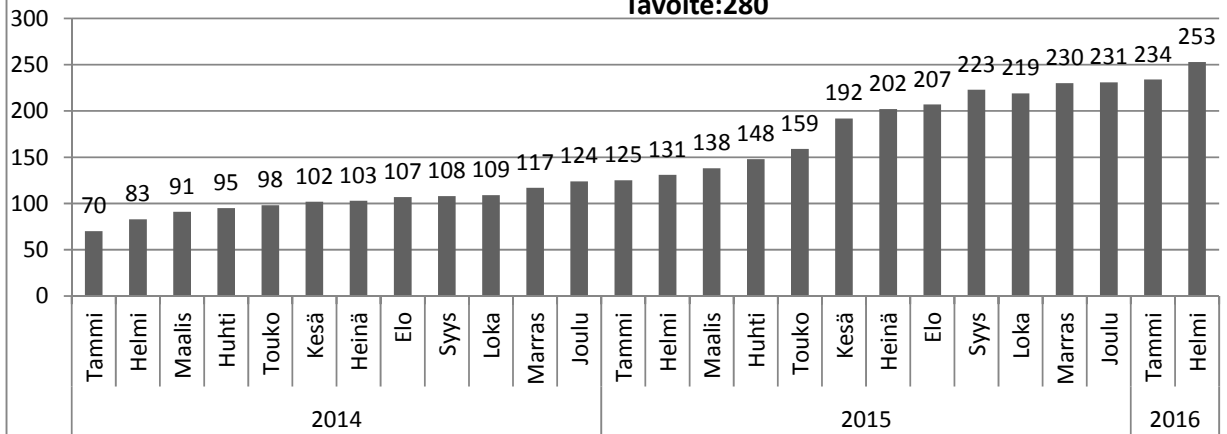


Säännöllisen kotihoidon asiakkaat ikäryhmittäin (sis. palveluseteliasiakkaat)



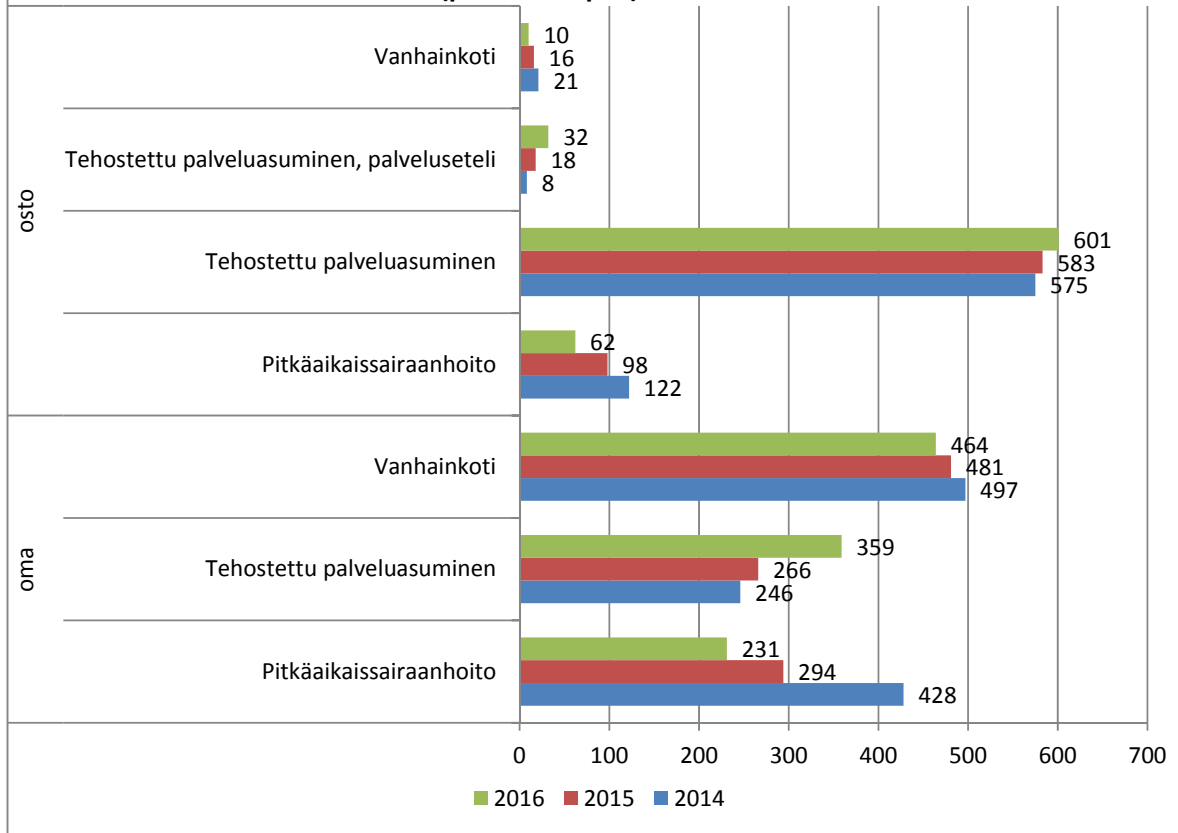
Kotihoidon järjestäminen palvelusetelillä (poikkil. 28 pvä)

Tavoite:280

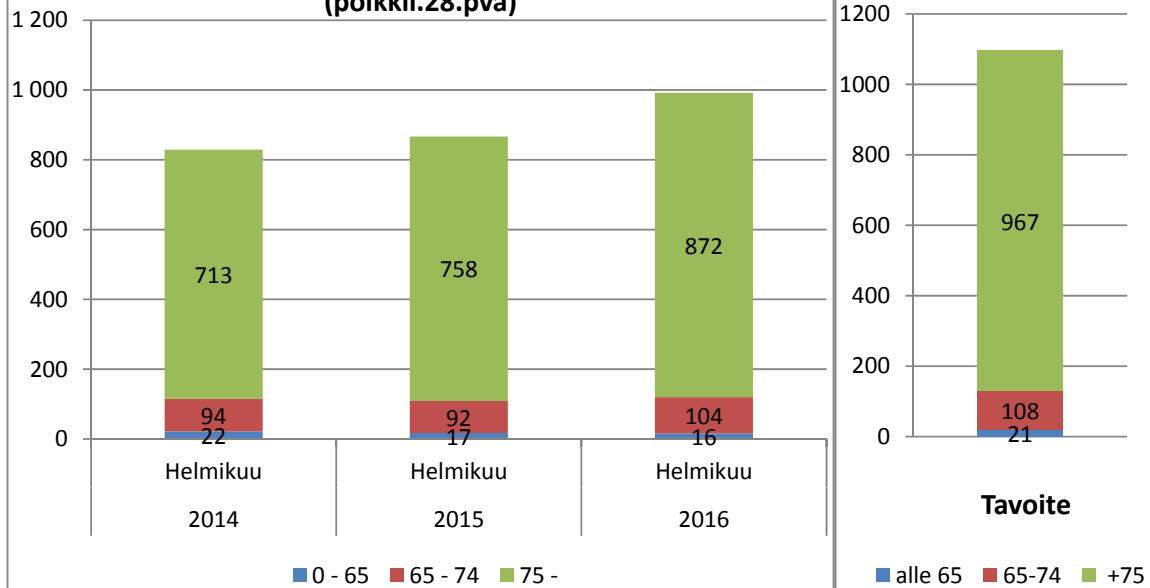


Vanhusten asumispalvelut

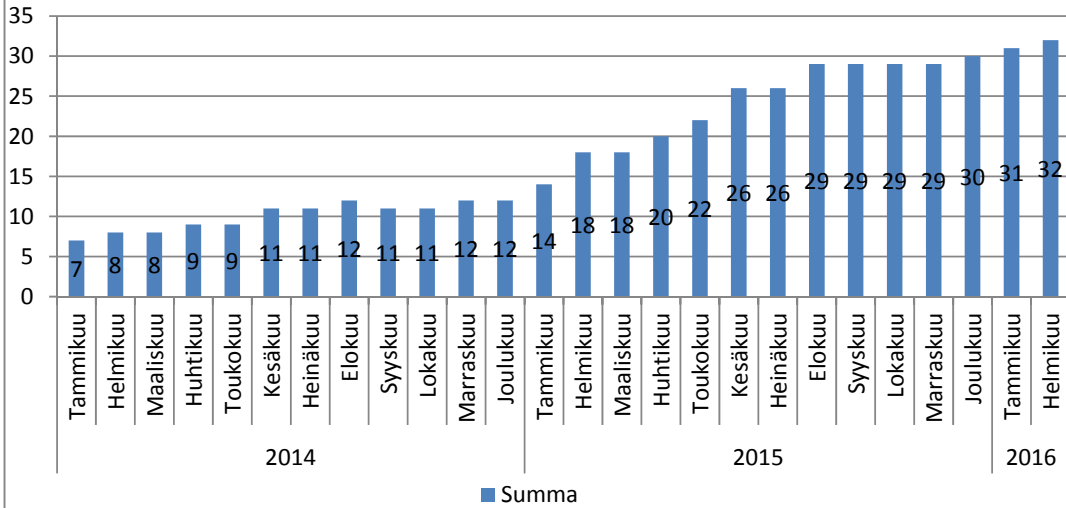
Ympäri vuorokautisen pitkäaikaishoidon asiakkaat (sis. Kaskenlinnan palliatiivisen pitkäaikaishoidon) (poikkil. 28.pvä)



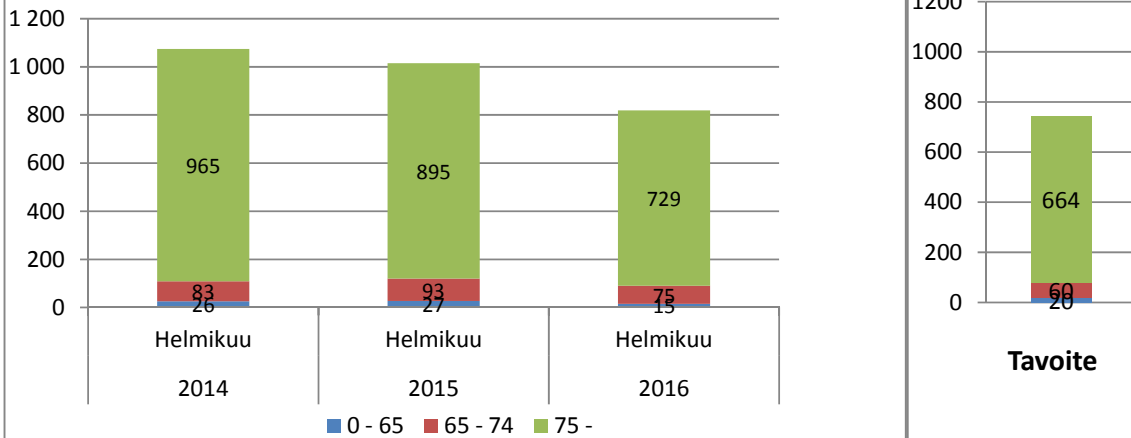
Tehostetun palveluasumisen asukkaat (poikkil.28.pvä)



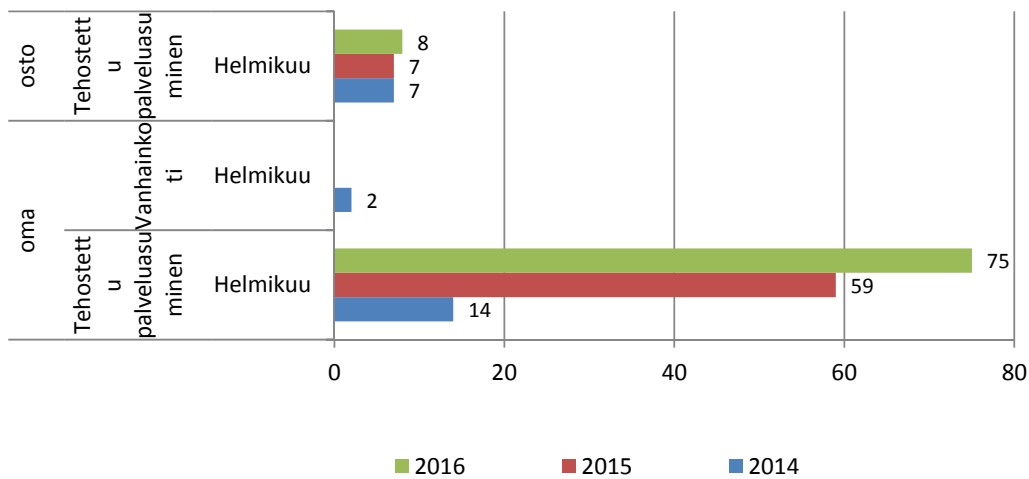
Tehostetun palveluasumisen palveluseteli asiakkaat(poikkil. 28.pvä)



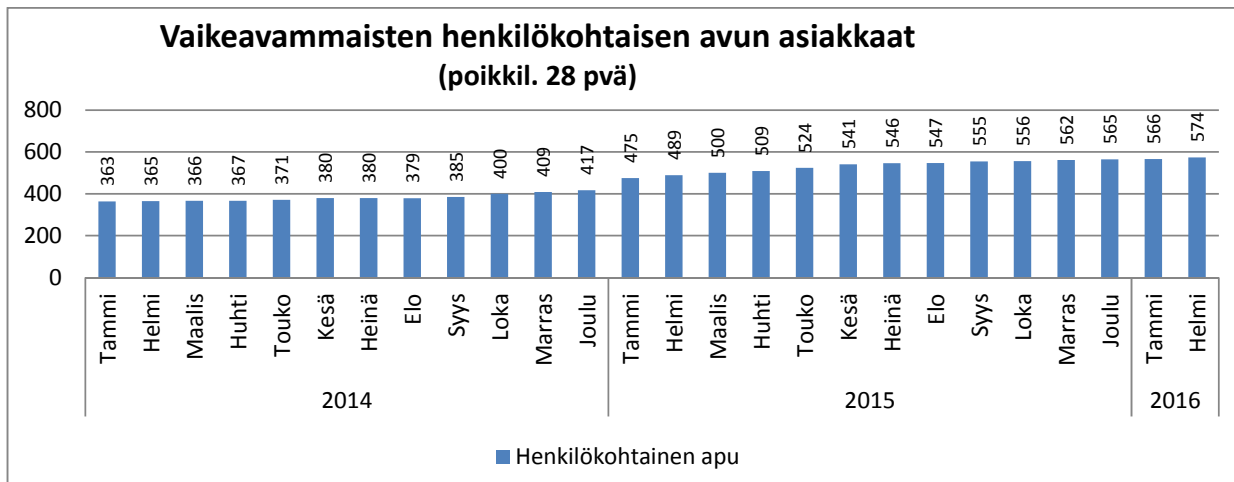
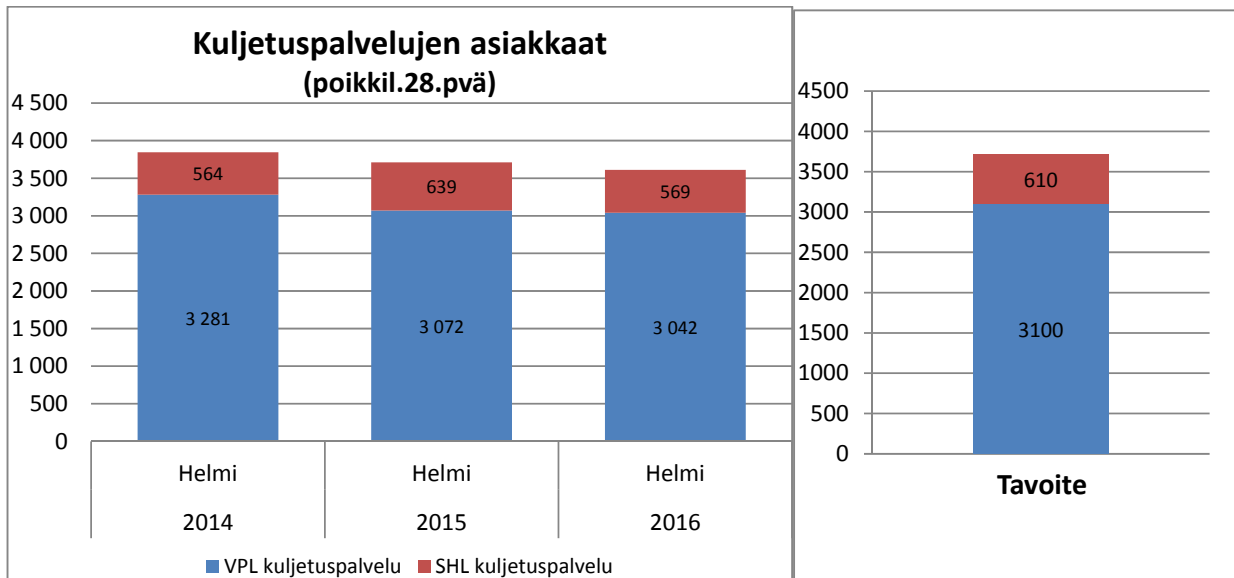
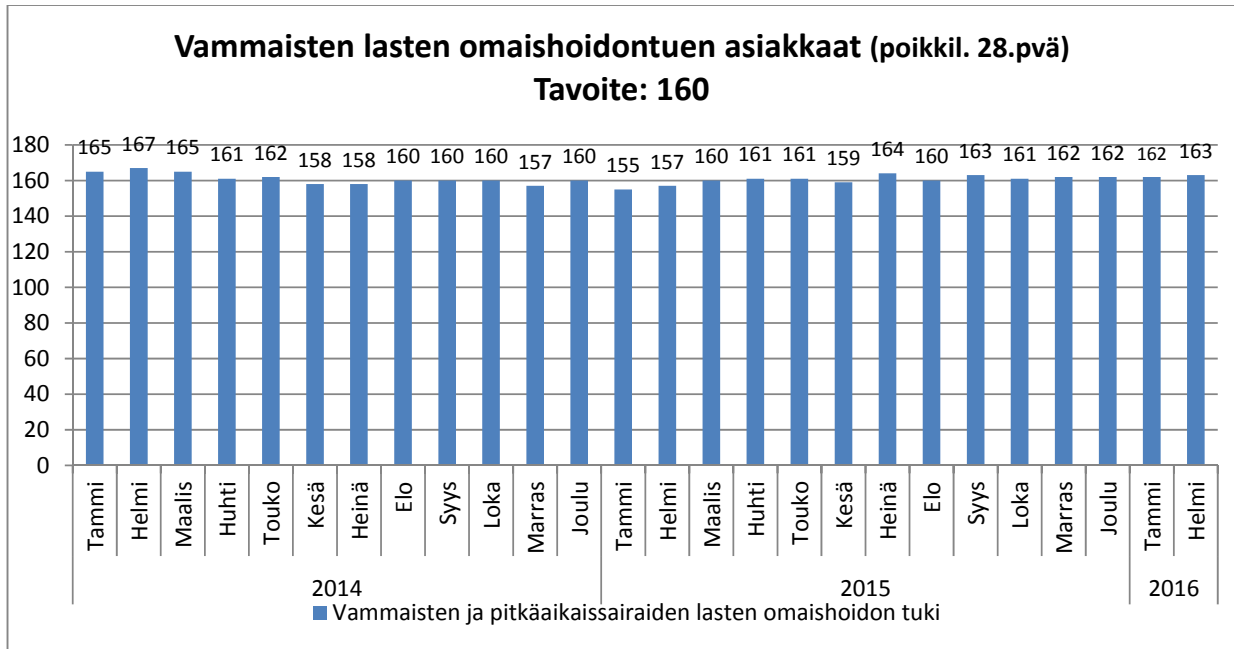
Laitoshoidon asukkaat (poikkil.28.pvä)

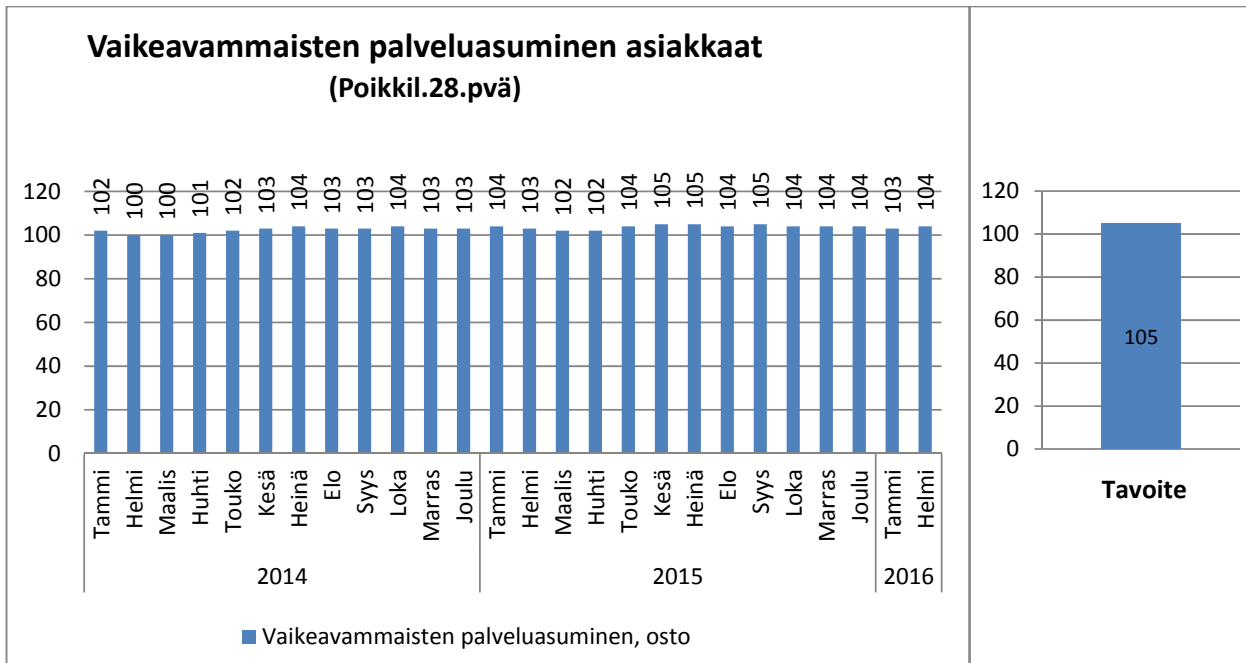
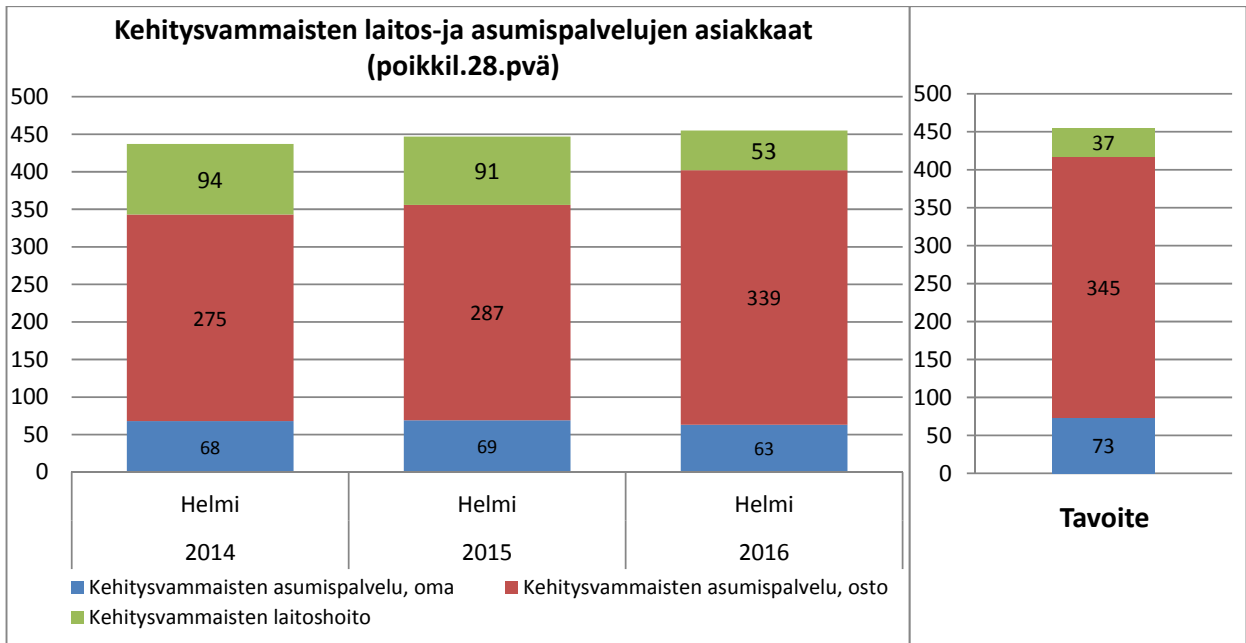


Ympäri vuorokautisen tilapäishoidon asiakkaat (poikkil. 28.pvä)



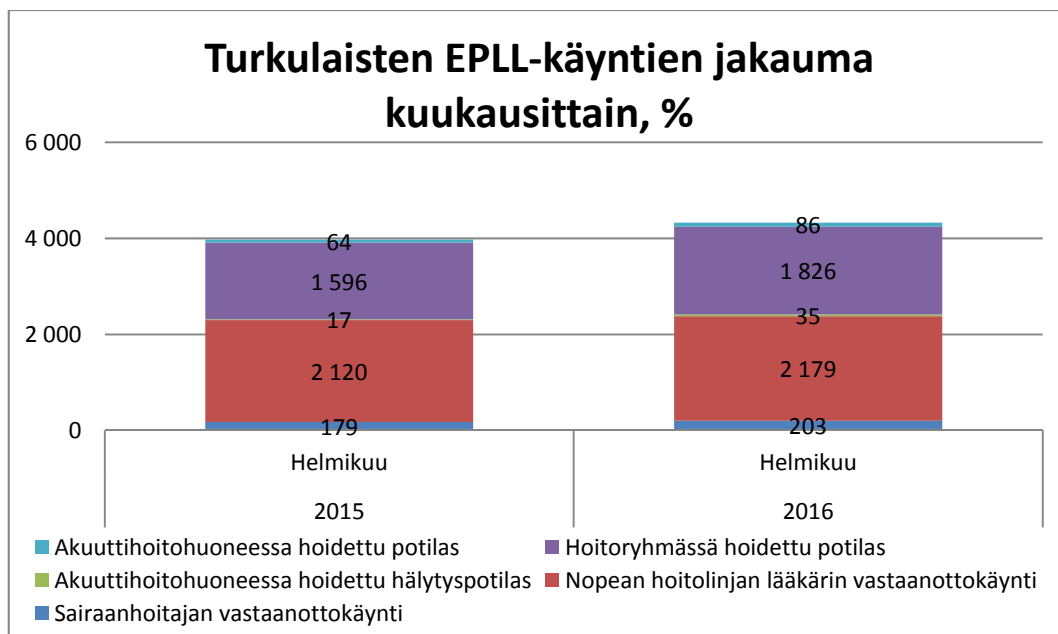
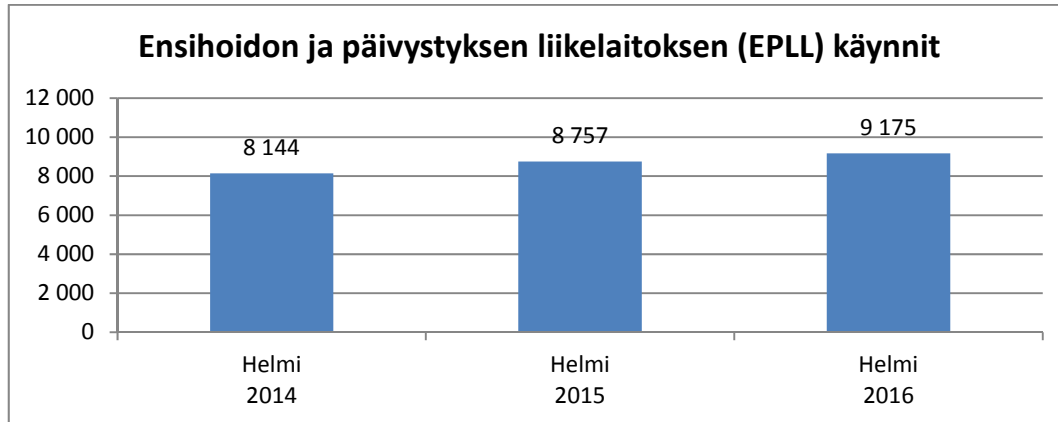
Vammaispalvelut



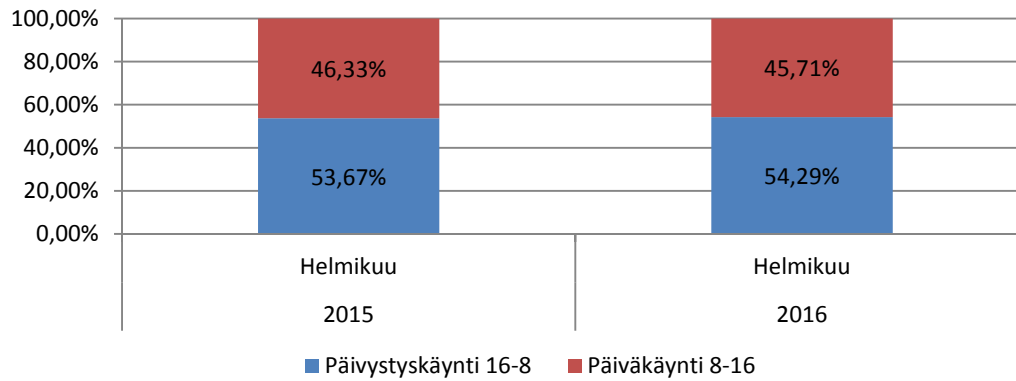


Sairaanhoidopiiri

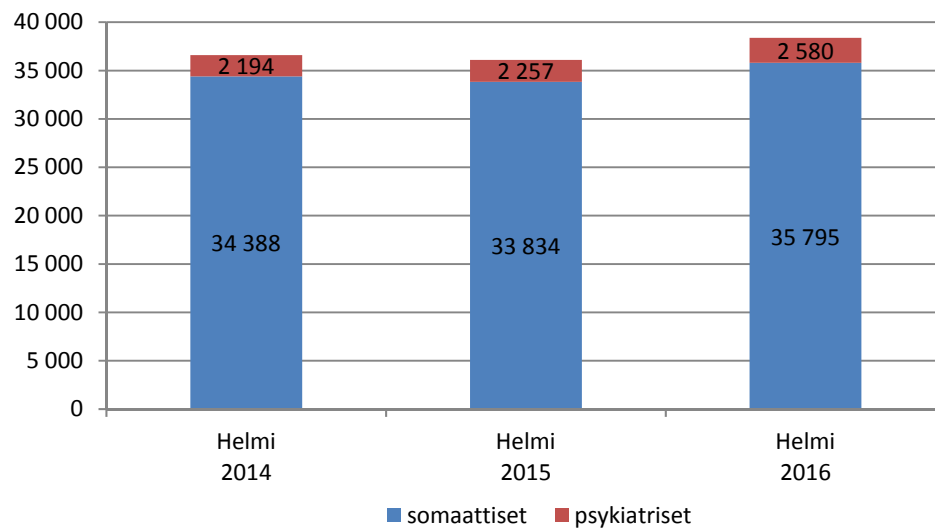
	Tilinpäätös 2015	TA 2016	Tot 2015/1-2	TA 2016/1-2	Tot 2016/1-2	Tot-% Tot 2016 1-2/ TA2016	Poikkeama Tot 2016 1-2/ TA2016 1-2
TA-TULOT							0 €
TA-MENOT	190 977 256 €	187 195 112 €	31 303 122 €	31 199 185 €	31 964 616 €	17,1 %	-765 431 €
Netto	190 977 256 €	187 195 112 €	31 303 122 €	31 199 185 €	31 964 616 €	17,1 %	-765 431 €



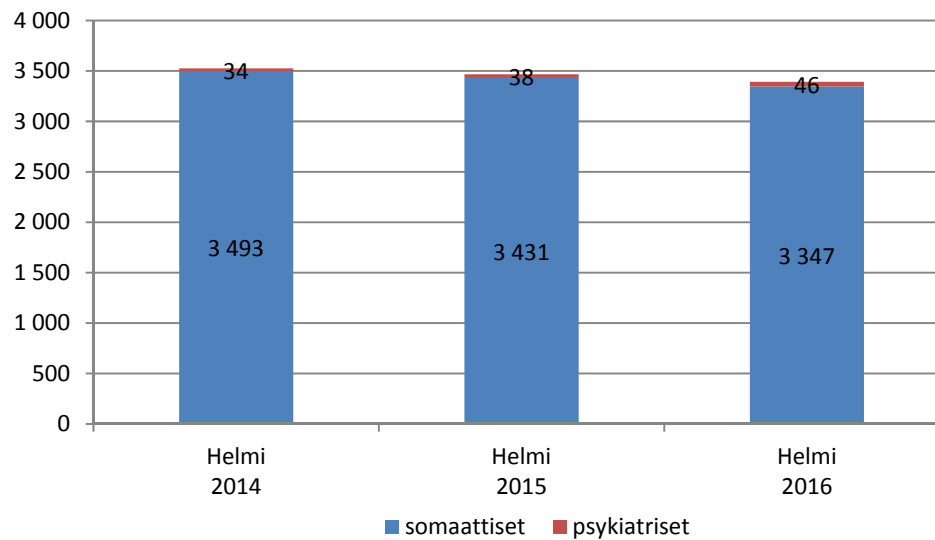
Turkulaisten käyntien jakauma ajankohdan mukaan kuukausittain



Avohoitokäynnit (kumulat.)



Hoitojaksot (kumulat.)



Siirtoviivepäivien kertymät vuoden alusta tarkastelukuukauden loppuun 2016 vs. 2015



	Tamm i	Helmi	Maalis	Huhti	Touko	Kesä	Heinä	Elo	Syys	Loka	Marra s	Joulu
■ 2015 1-2	294	476										
■ 2016 1-2	140	179										
■ 2015 3+	435	691										
■ 2016 3+	75	86										

Selitteet:

1-2 = normaalihintaiset siirtoviivepäivät kertymä vuoden alusta tarkastelu kuukauden loppuun.

3+ = yli 3 vrk jatkohoitoa odottaneiden korotettuhintaisten siirtoviivepäivien kertymä vuoden alusta tarkastelukuukauden loppuun.

Turkulaisten lähetteet

