

TURKU



SOSIAALI- JA TERVEYSTOIMI

Henkilöstöraportti vuosi 2012



LIITELUETTELO

Liitteet 1 - 21 / Henkilöstöpanostukset ja työvoimakustannukset

Kuukausipalkkaisten vakanssien lukumäärä	Liite 1
Kuukausipalkkaisen työvoiman määrän kehitys	Liite 2
Vakinaisen ja määräaikaisen henkilöstön määrä	Liite 3
Määräaikaisen henkilöstön määrä	Liite 4
Työllistäminen vuonna 2012	Liite 5
Työllisyyden hoitovaroin palkatun henkilöstön määrä	Liite 6
Palvelussuhdemuodot	Liite 7
Koko- ja osa-aikaisen henkilöstön määrä	Liite 8
Henkilöstön määrä sukupuolen mukaan	Liite 9
Henkilöstön ikärakenne	Liite 10
Vakinaisen henkilöstön ikä- ja sukupuolijakauma	Liite 11
Vakinaisen henkilöstön ikäprofiili	Liite 12
Henkilöstön ammattijakauman "top 10"	Liite 13
Henkilöstön jakautuminen eri henkilöstöryhmiin	Liite 14
Vakinainen henkilökunta hinnoittelukohdittain	Liite 15
Henkilöstön asuinkunnat	Liite 16
Henkilötyövuosien määrä	Liite 17
Vakinaisen henkilöstön keskimääräinen palveluaika	Liite 18
Henkilöstö eri työaikamuodoissa	Liite 19
Tehtäväkohtaiset palkat ja kannustavat lisät 2012	Liite 20
Palkka- ja henkilöstömenot 2012.....	Liite 21

Liitteet 22 - 25 /Osaaminen ja ammattitaito

Vakinainen henkilöstö koulutusasteittain	Liite 22
Opintovapaa	Liite 23
Koulutuspoissaolot	Liite 24
Koulutusseuranta	Liite 25

Liitteet 26 - 42 / Henkilöstön saanti, pysyvyys ja hyvinvointi

Vakinaisen henkilöstön rekrytointi	Liite 26
Vakinaisen henkilöstön tulo- ja lähtövaihtuvuus.....	Liite 27
Eroamiset syittäin	Liite 28
Eläkkeelle siirtyminen	Liite 29
Ennuste eläkkeelle siirtymisestä henkilöstöryhmittäin	Liite 30
Suuntaa antava ennuste vanhuuseläkkeelle siirtymisestä 2013 - 2025	Liite 31
Muut poissaolot	Liite 32
Kokonaistyöajan jakauma vuonna 2012	Liite 33
Lapsen hoidosta aiheutuneet poissaolot sukupuolen mukaan	Liite 34
Vuorotteluvapaa	Liite 35
Osa-aikalisä	Liite 36
Sairauspoissaolot	Liite 37
Tapaturmapoissaolot	Liite 38
Sairaus- ja tapaturmapoissaoloprosentit tulosalueittain	Liite 39
Sairaus- ja tapaturmapoissaolopäivät tulosalueittain	Liite 40
Sairaus- ja tapaturmapoissaolot henkilöstöryhmittäin	Liite 41
Kelan kuntoutus	Liite 42

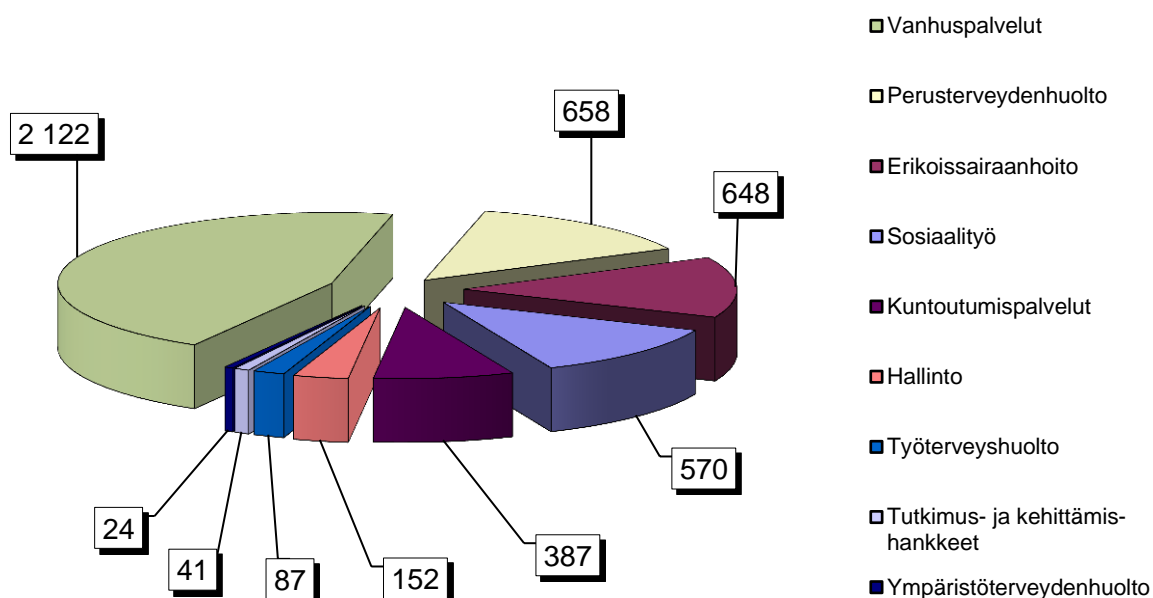


Kuukausipalkkaisten vakanssien lukumäärä 31.12.2012

Tulosalue	Virkoja	Toimia	Tilapäisiä		Vakanssit yhteensä	Avoimet vakanssit	
			Virkoja	Toimia		Virkoja	Toimia
Hallinto	84	60		8	152	7	16
Sosiaalityö	295	249	6	20	570	50	64
Perusterveydenhuolto	315	321	1	21	658	26	61
Erikoissairaanhoido	347	277	12	12	648	39	52
Kuntoutumispalvelut	157	218		12	387	6	71
Vanhuspalvelut	613	1 464	2	43	2 122	28	355
Ympäristöterveydenhuolto	19	5			24	5	3
Työterveyshuolto	50	35		2	87	7	4
Tutkimus- ja kehittämissankkeet				41	41		
Yhteensä	1 880	2 629	21	159	4 689	168	626

31.12.2012 sosiaali- ja terveystoimessa oli 794 avointa vakanssia: 168 virkaa ja 626 tointa, joista 615 vakanssia hoidettiin (luvussa ovat mukana ne vakituiset henkilöt, jotka hoitavat avointa vakanssia omasta tehtävästään vapautettuna).

Kuukausipalkkaisten vakanssien lukumäärä tulosalueittain 31.12.2012



Kuukausipalkkaisen työvoiman määrän kehitys

	Työvoima (henkilöjaksoja**)
2006*	5 651
2007*	6 200
2008*	6 011
2009	5 969
2010	5 440
2011	4 759
2012	4 731
muutos edellisestä vuodesta (%) ***	-0,58

* Vuosien 2006 - 2008 tiedot ovat Sosiaalikeskuksen ja Terveystieteiden tutkimuskeskuksen yhteenslaskettuja lukuja.

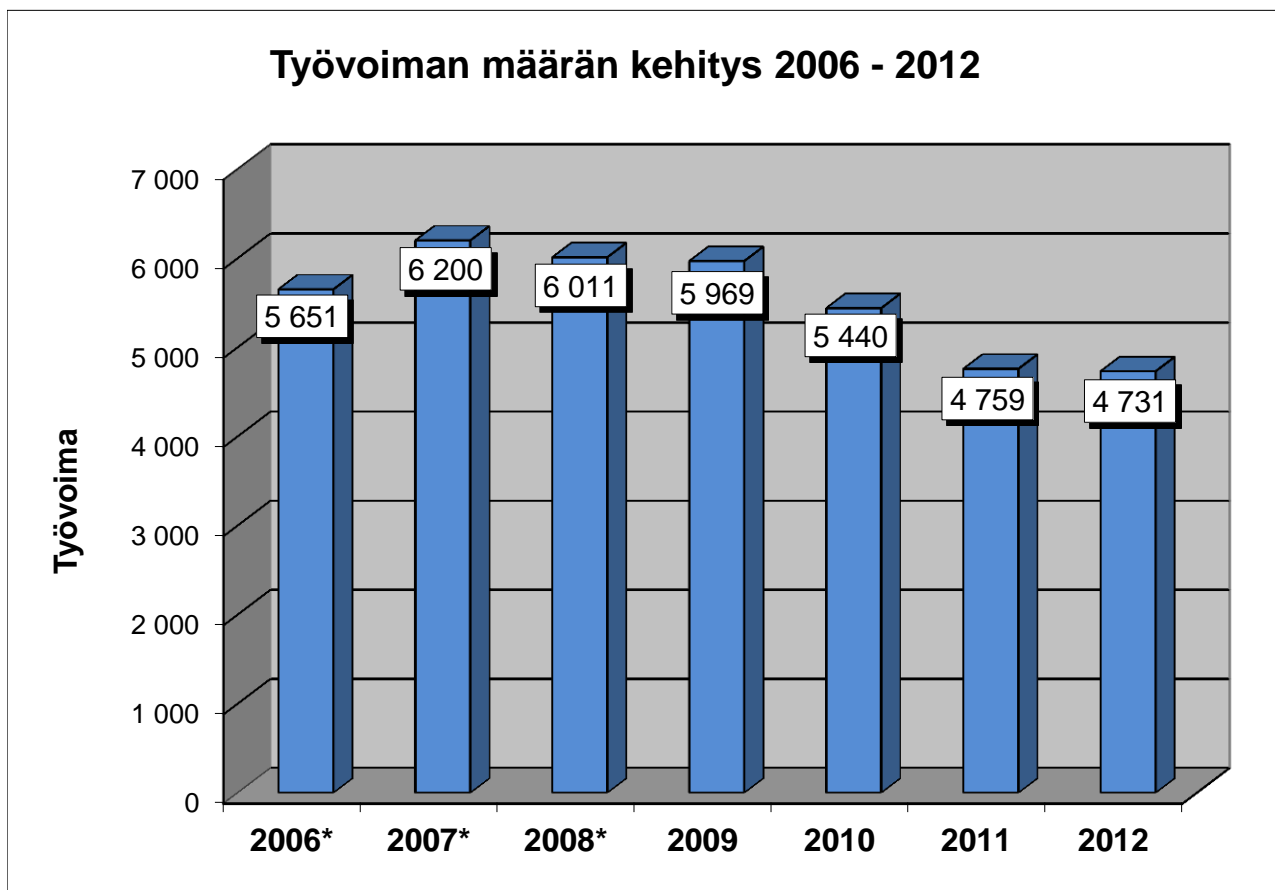
** Henkilöjakso = Palvelussuhteisten määrä päivinä vuodessa jaettuna 365:llä

Työvoiman määrä on laskettu vähentämällä palvelussuhteisten määrästä palkattomat poissaolot.

Osa-aikaisuus on huomioitu työvoimaa laskettaessa.

Varhaiskasvatus siirtyi Kasvatus- ja opetustoimeen 1.8.2010 lukien.

Luvuissa eivät ole mukana työllistetyt, harjoittelijat, omais- ja perhehoitajat eivätkä palkkionsaajat.



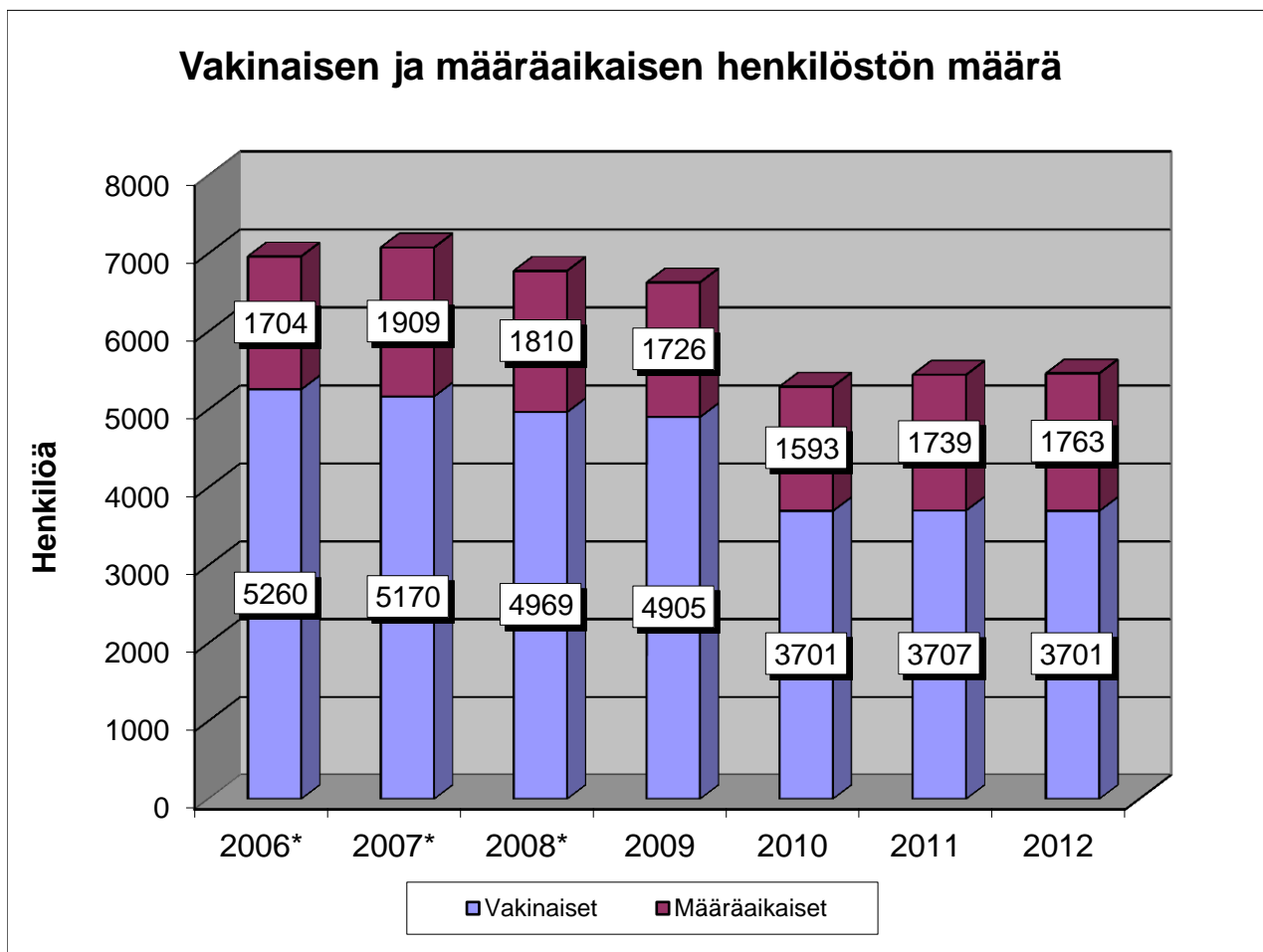
Vakinaisen ja määräaikaisen henkilöstön määrä 31.12.

Vuosi	Vakinaiset			Määräaikaiset			Yhteensä		
	lkm	%-muutos	%-osuus	lkm	%-muutos	%-osuus	lkm	%-muutos	%-osuus
2006*	5260		75,5	1704		24,5	6964		100,0
2007*	5170	-1,7	73,0	1909	12,0	27,0	7079	1,7	100,0
2008*	4969	-3,9	73,3	1810	-5,2	26,7	6779	-4,2	100,0
2009	4905	-1,3	74,0	1726	-4,6	26,0	6631	-2,2	100,0
2010	3701	-24,5	69,9	1593	-7,7	30,1	5294	-20,2	100,0
2011	3707	0,2	68,1	1739	9,2	31,9	5446	2,9	100,0
2012	3701	-0,2	67,7	1763	1,4	32,3	5464	0,3	100,0

* Vuosien 2006 - 2008 tiedot ovat Sosiaalikeskuksen ja Terveysviraston yhteenlaskettuja lukuja.

Varhaiskasvatus siirtyi Kasvatus- ja opetustoimeen 1.8.2010 lukien.

Luvuissa eivät ole mukana työllistetyt, harjoittelijat, omais- ja perhehoitajat eivätkä palkkionsaajat.



Määräaikaisen henkilöstön määrä 31.12.

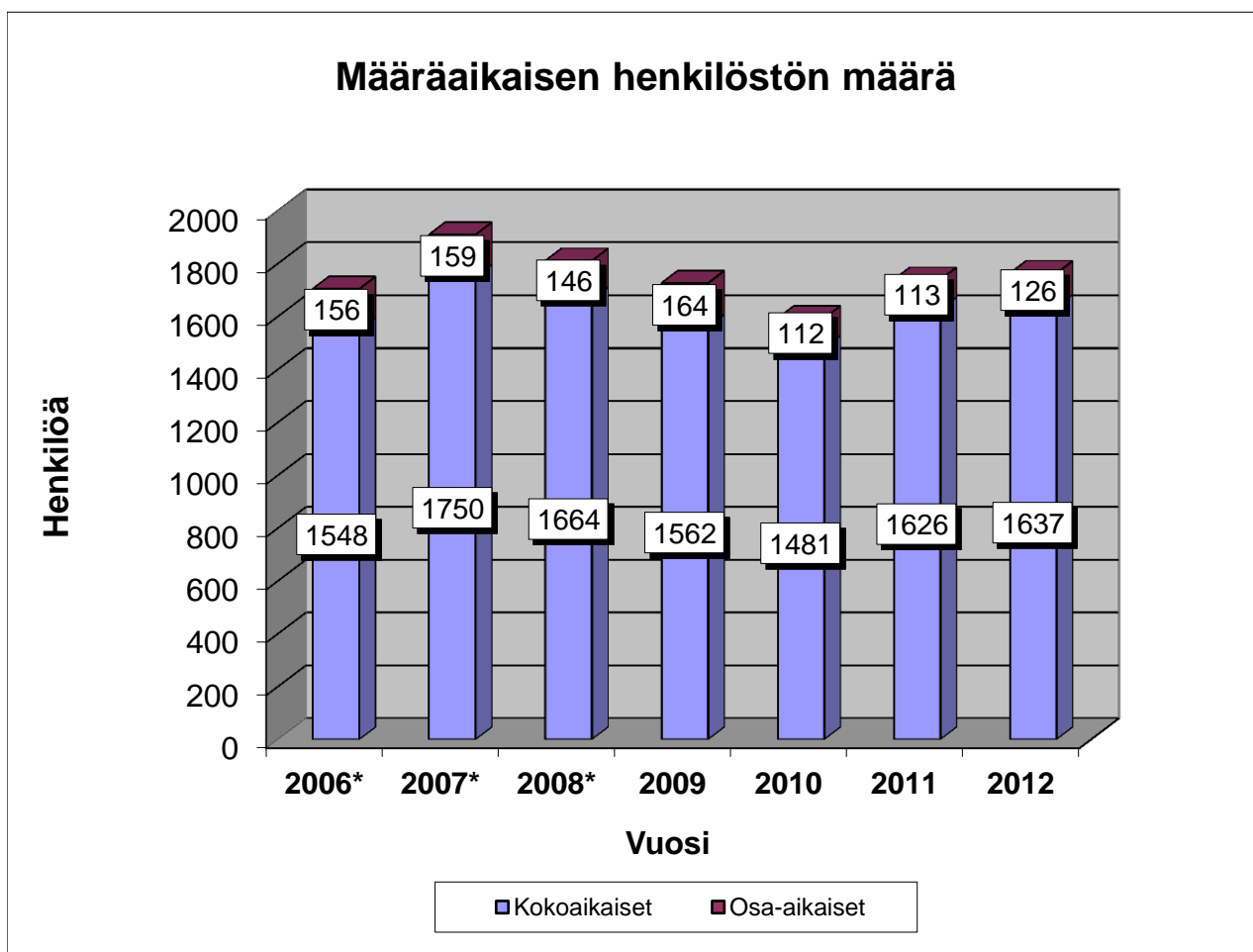
Vuosi	Kokoaikaiset			Osa-aikaiset			Yhteensä		
	lkm	%-muutos	%-osuus	lkm	%-muutos	%-osuus	lkm	%-muutos	%-osuus
2006*	1548		90,8	156		9,2	1704		100,0
2007*	1750	13,0	91,7	159	1,9	8,3	1909	12,0	100,0
2008*	1664	-4,9	91,9	146	-8,2	8,1	1810	-5,2	100,0
2009	1562	-6,1	90,5	164	12,3	9,5	1726	-4,6	100,0
2010	1481	-5,2	93,0	112	-31,7	7,0	1593	-7,7	100,0
2011	1626	9,8	93,5	113	0,9	6,5	1739	9,2	100,0
2012	1637	0,7	92,9	126	11,5	7,1	1763	1,4	100,0

* Vuosien 2006 - 2008 tiedot ovat Sosiaalikeskuksen ja Terveysviraston yhteenlaskettuja lukuja.

Luvuista on vähennetty ne vakituiset henkilöt, jotka hoitavat avointa virkaa, sijaisuutta tai tilapäistä työsuhdetta vapautettuna omasta tehtävästään.

Varhaiskasvatus siirtyi Kasvatus- ja opetustoimeen 1.8.2010 lukien.

Luvuissa eivät ole mukana työllistetyt, harjoittelijat, omais- ja perhehoitajat eivätkä palkkionsaajat.



Työllistäminen vuonna 2012

Sosiaali- ja terveystoimessa tukityöllistämisen palkkamenot olivat 5 545 027,77 euroa, josta sivukulujen osuus 1 248 185,75 euroa.

Erillistyöllisyysmäärärahoista on rahoitettu 3. sektorin työllisyysprojekteja seuraavasti:

Turun seudun Mielenterveyspalveluyhdistys	96 750 €
Turun Seudun Työttömät Tst Ry	92 097 €
Nuorten työtuki	26 020 €
Kärkällä samkommun Troja	23 219 €
MLL/ Varsinais-Suomi	20 222 €
Suomen Punainen Risti	19 277 €
Varsinais-Suomen Martat ry	17 625 €
Yhdessä yhdistys ry	11 525 €
Varissuon työttömät ry	10 975 €
Yhteensä	317 710 €

Tukityösuhteita oli voimassa vuonna 2012 kuukausittain keskimäärin 213 kpl (*409 kpl), sosiaali- ja terveystoimessa keskimäärin 97 kpl (*169 kpl).

Uusia työsuhteita vuoden 2012 aikana alkoi kaikkiaan 355 kpl (*757 kpl), joista sosiaali- ja terveystoimessa 171 kpl (*311 kpl).

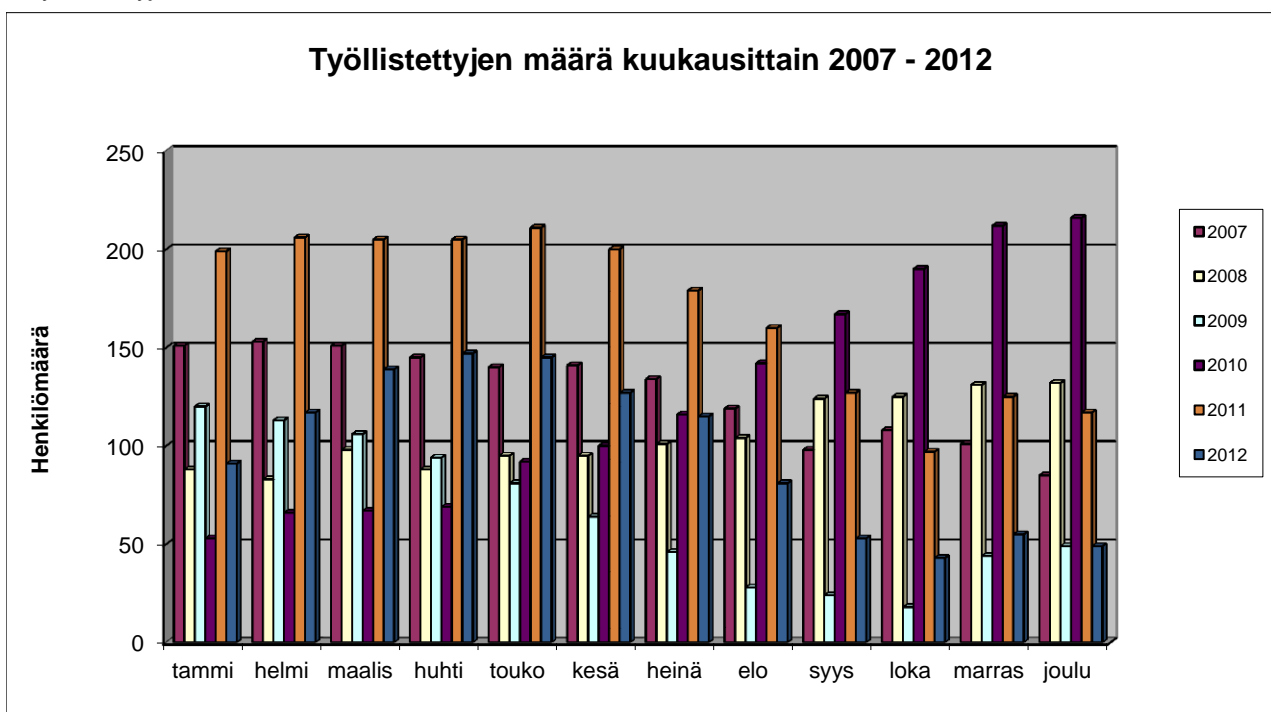
* Vuoden 2011 tietoja

Työllistettyjen määrä kuukausittain:

Vuosi	tammi	helmi	maalis	huhti	touko	kesä	heinä	elo	syys	loka	marras	joulu
2007 *	151	153	151	145	140	141	134	119	98	108	101	85
2008 *	88	83	98	88	95	95	101	104	124	125	131	132
2009 **	120	113	106	94	81	64	46	28	24	18	44	49
2010 **	53	66	67	69	92	100	116	142	167	190	212	216
2011 **	199	206	205	205	211	200	179	160	127	97	125	117
2012 **	91	117	139	147	145	127	115	81	53	43	55	49
muutos-%	-54,3	-43,2	-32,2	-28,3	-31,3	-36,5	-35,8	-49,4	-58,3	-55,7	-56,0	-58,1

* Vuosien 2007 - 2008 tiedot ovat Sosiaalikeskuksen ja Terveystoimiston yhteenselostettuja lukuja.

** Vuoden 2009 alusta kaikki kaupungin työllistetyt on siirretty hallinnollisesti Sosiaali- ja terveystoimen alaisuuteen. Taulukossa on esitetty vain Sosiaali- ja terveystoimen yksiköissä työskennelleiden työllistettyjen lukumäärät kuukausittain.



Työllisyyden hoitovaroin palkatun henkilöstön määrä 31.12.

Vuosi	Kokoaikaiset			Osa-aikaiset			Yhteensä		
	lkm	%-muutos	%-osuus	lkm	%-muutos	%-osuus	lkm	%-muutos	%-osuus
2006*	12		7,9	139		92,1	151		100,0
2006**	1		16,7	5		83,3	6		100,0
2007*	78	550,0	53,8	67	-51,8	46,2	145	-4,0	100,0
2007**	5	400,0	55,6	4	-20,0	44,4	9	50,0	100,0
2008*	8	-89,7	6,9	108	61,2	93,1	116	-20,0	100,0
2008**	2	-60,0	100,0	0	-100,0	0,0	2	-77,8	100,0
2009	41	412,5	87,2	6	-94,4	12,8	47	-59,5	100,0
2009**	1	-50,0	100,0	0	0,0	0,0	1	-50,0	100,0
2010	26	-36,6	13,7	164	2633,3	86,3	190	304,3	100,0
2010**	4	300,0	80,0	1	100,0	20,0	5	400,0	100,0
2011	26	0,0	47,3	29	-82,3	52,7	55	-71,1	100,0
2011**	10	150,0	19,6	41	100,0	80,4	51	920,0	100,0
2012	11	-57,7	22,9	37	27,6	77,1	48	-12,7	100,0
2012**	5	-50,0	100,0	0	-100,0	0,0	5	-90,2	100,0

* Vuosien 2006 - 2008 tiedot ovat Sosiaalikeskuksen ja Terveysviraston yhteenlaskettuja lukuja.

** Kaupungin omin varoin työllistettyjen henkilöiden määrä.

Vuoden 2009 alusta kaikki kaupungin työllistetyt on siirretty hallinnollisesti Sosiaali- ja terveystoimen alaisuuteen.

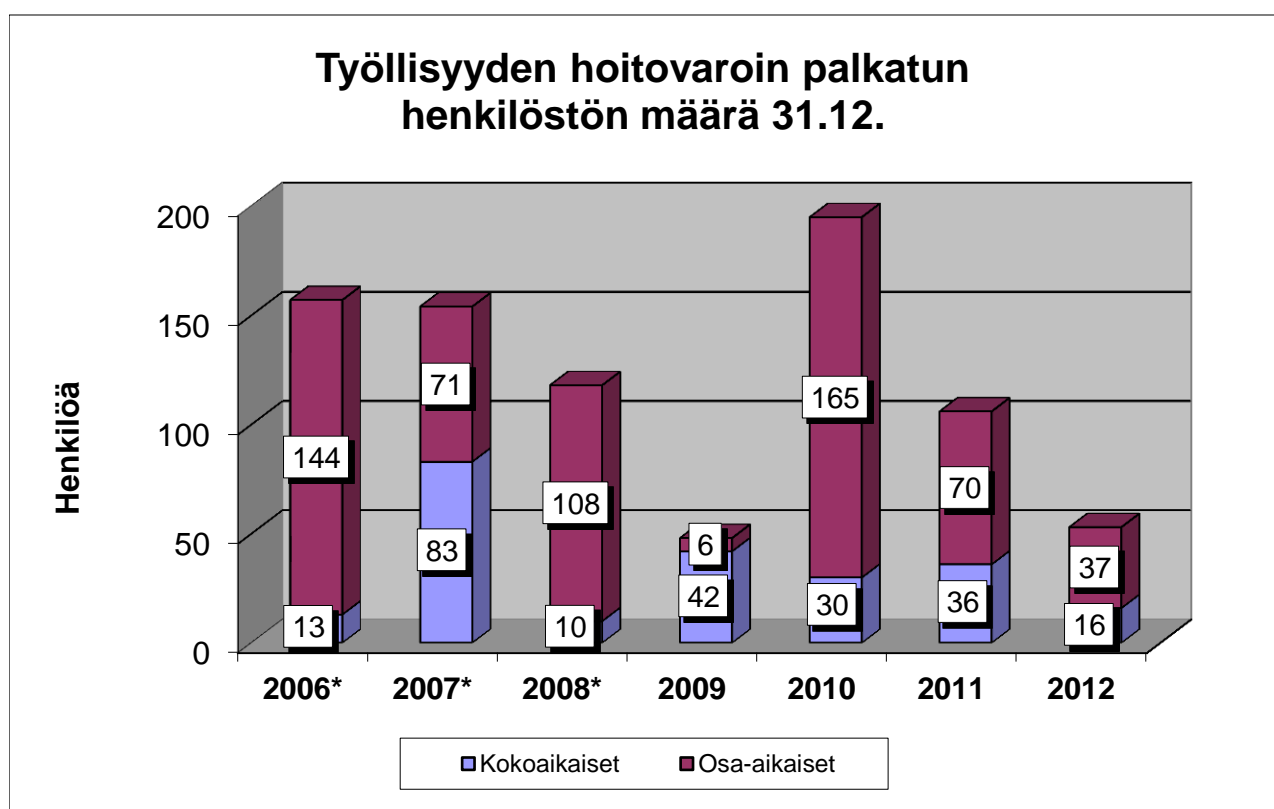
Taulukossa on vain Sosiaali- ja terveystoimen yksiköissä työskennelleiden työllistettyjen määrät.

Vuoden 2012 viimeisenä päivänä kaupungin palveluksessa oli kaikkiaan 108 työllistettyä (*234).

Heistä kokoaikaisia oli 26 (*78) ja osa-aikaisia 82 (*156).

Vuoden 2012 aikana arvannon kautta kesätyöpaikan saaneita 16 - 18 -vuotiaita koululaisia oli työsuhteessa kaikkiaan 320 (320*) ja toimeentulotukiopiskelijoita 157 (94*).

* Vuoden 2011 tietoja.



Palvelussuhdemuodot 31.12.

	2007*		2008*		2009		2010		2011		2012		muutos ed. vuodesta (%)
	lkm	%	lkm	%	lkm	%	lkm	%	lkm	%	lkm	%	
Vakinaiset	5 170	71,39	4 969	71,94	4 905	73,38	3 701	67,14	3 707	66,60	3 701	66,83	-0,16
Avointen vakanssien hoito**	533	7,36	533	7,72	442	6,61	391	7,09	427	7,67	512	9,25	19,91
Sijaisuudet**	1 294	17,87	1 142	16,53	1 112	16,64	1 040	18,87	1 198	21,52	1 149	20,75	-4,09
Työllistetyt	154	2,13	118	1,71	48	0,72	195	3,54	106	1,90	53	0,96	-50,00
Harjoittelijat	9	0,12	10	0,14	5	0,07	23	0,42	14	0,25	21	0,38	50,00
Muut tilapäiset, ylimääräiset**	82	1,13	135	1,95	172	2,57	162	2,94	114	2,05	102	1,84	-10,53
Yhteensä	7 242	100	6 907	100	6 684	100	5 512	100	5 566	100	5 538	100	-0,50

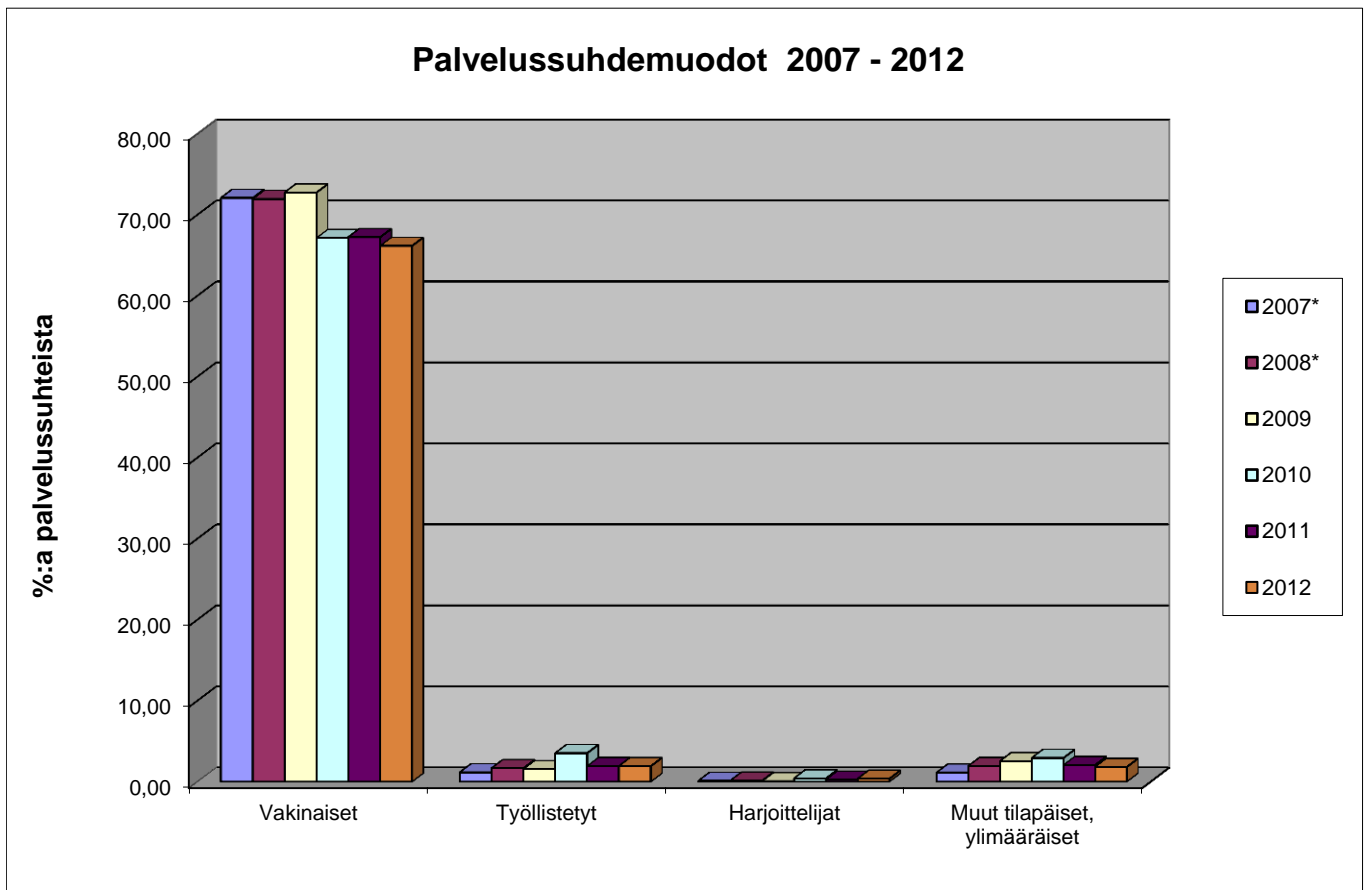
* Vuosien 2007 - 2008 tiedot ovat Sosiaalikeskuksen ja Terveystieteiden tutkimuskeskuksen yhteenlaskettuja lukuja.

** Luvuista on vähennetty ne vakituiset henkilöt, jotka hoitavat avointa virkaa, sijaisuutta tai tilapäistä työsuhdetta vapautettuna omasta tehtävästään.

Varhaiskasvatus siirtyi Kasvatus- ja opetusvirastoon 1.8.2010 lukien.

Oppisopimuskoulutuksessa oli 31.12.2012 yhteensä 37 henkilöä; 18 vakinaiseen ja 19 määräaikaiseen henkilöstöön kuuluvaa.

Luvuissa eivät ole mukana omais- ja perhehoitajat eivätkä palkkionsaajat.



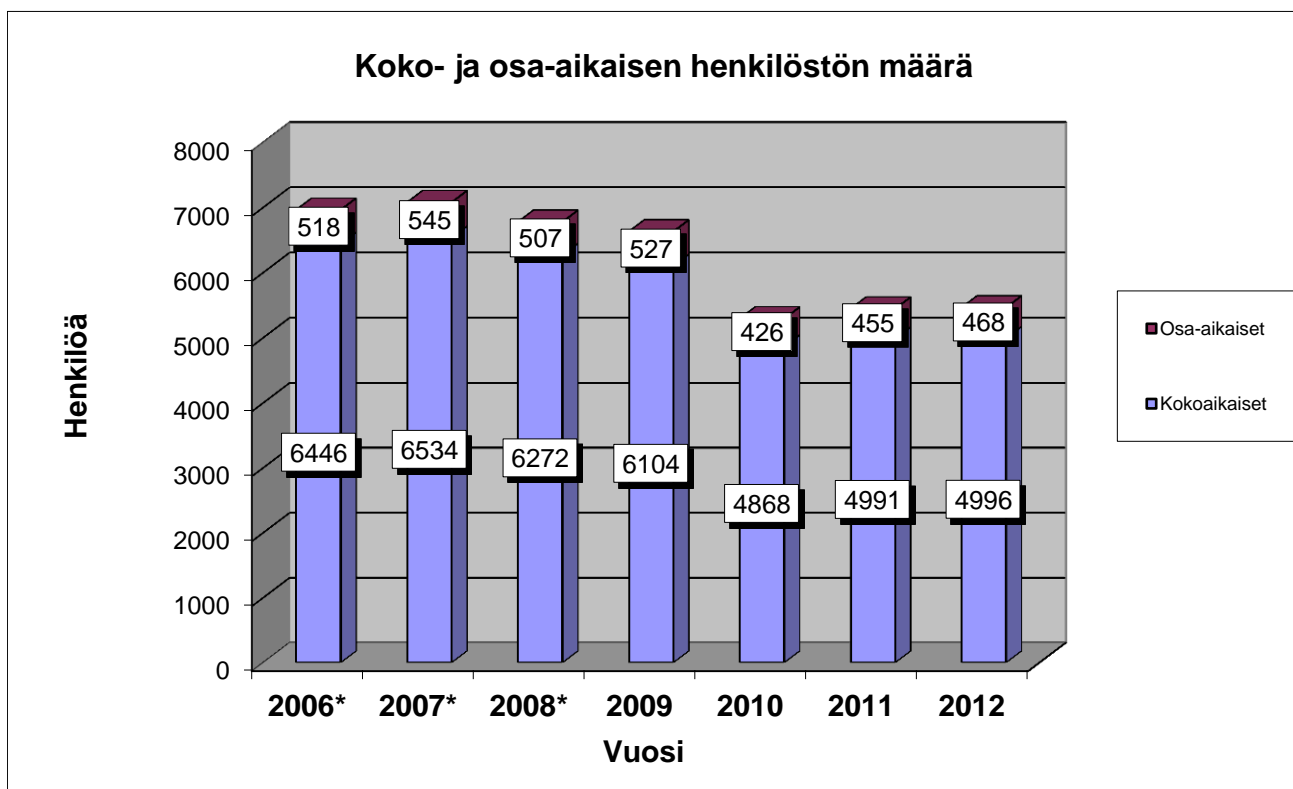
Koko- ja osa-aikaisen henkilöstön määrä 31.12.

Vuosi	Kokoaikaiset			Osa-aikaiset			Yhteensä		
	lkm	%-muutos	%-osuus	lkm	%-muutos	%-osuus	lkm	%-muutos	%-osuus
2006*	6446		92,6	518		7,4	6964		100,0
2007*	6534	1,4	92,3	545	5,2	7,7	7079	1,7	100,0
2008*	6272	-4,0	92,5	507	-7,0	7,5	6779	-4,2	100,0
2009	6104	-2,7	92,1	527	3,9	7,9	6631	-2,2	100,0
2010	4868	-20,2	92,0	426	-19,2	8,0	5294	-20,2	100,0
2011	4991	2,5	91,6	455	6,8	8,4	5446	2,9	100,0
2012	4996	0,1	91,4	468	2,9	8,6	5464	0,3	100,0

* Vuosien 2006 - 2008 tiedot ovat Sosiaalikeskuksen ja Terveystieteiden tutkimuskeskuksen yhteenselvitetyjä lukuja.

Luvuissa eivät ole mukana työllistetyt, harjoittelijat, omais- ja perhehoitajat eivätkä palkkionsaajat.

Varhaiskasvatus siirtyi Kasvatus- ja opetustoimeen 1.8.2010 lukien.



Osa-aikainen henkilöstö 31.12.2012

Osa-aikalaji	Työnantajan toimesta	Viran/toimenhoitajan pyynnöstä	Yhteensä
10 Osa-aikalisä	1	4	5
20 Osittainen hoitovapaa	1	85	86
30 Osa-aikaeläke	9	85	94
32 Osatyökyvyttömyyseläke	10	64	74
34 Osa-aikainen kuntoutustuki	2	0	2
35 Osa-aikainen sairausloma	2	5	7
40 Osa-aikainen vakanssi	12	1	13
60 Työnantajan määräys **)	101	1	102
90 Muu syy	2	64	66
Yhteensä	140	309	449

**) Osa-aikaisten työntekijöiden sijaiset

Sivutoiminen	19
--------------	----

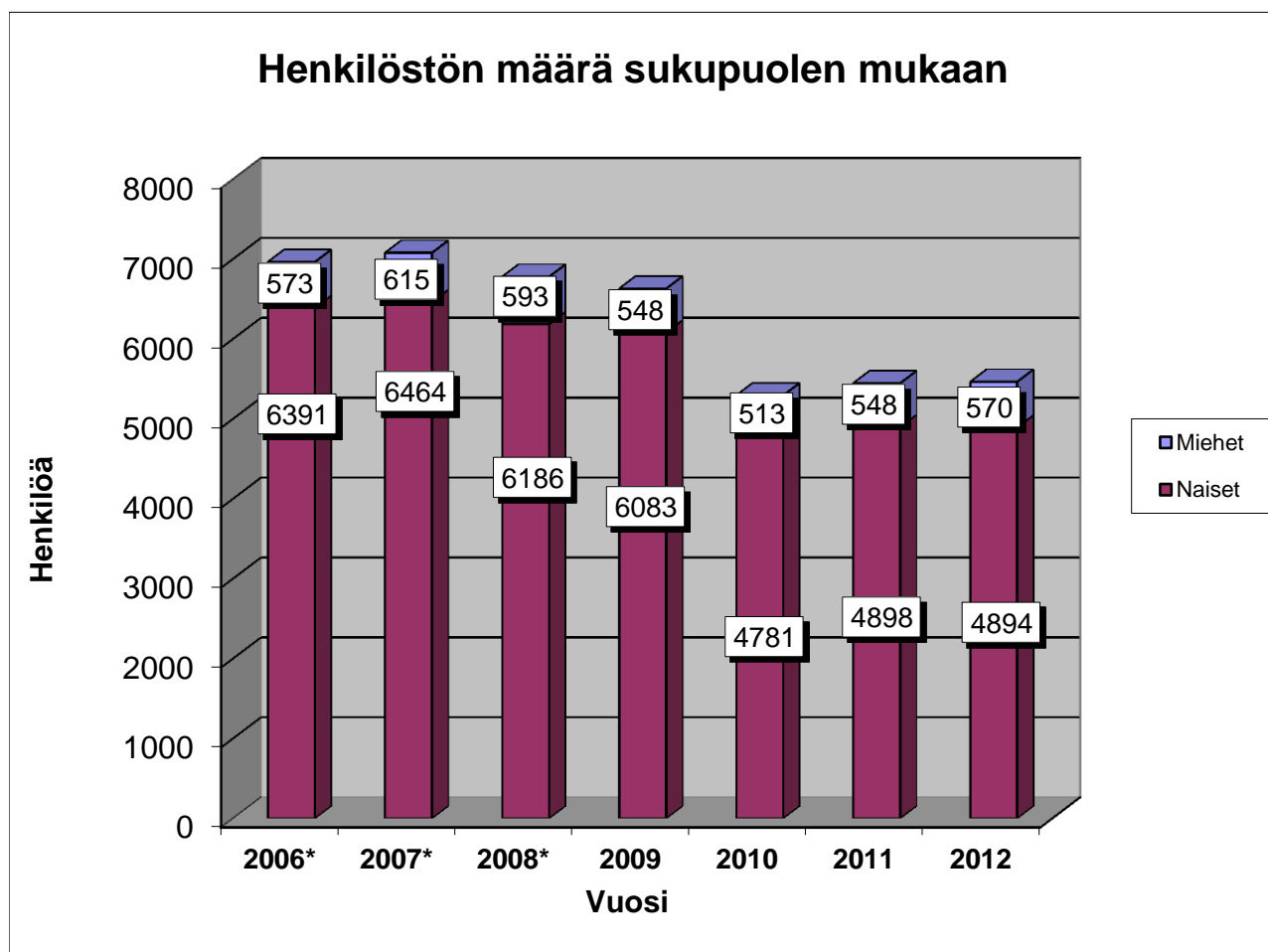
Henkilöstön määrä sukupuolen mukaan 31.12.

Vuosi	Miehet			Naiset			Yhteensä		
	lkm	%-muutos	%-osuus	lkm	%-muutos	%-osuus	lkm	%-muutos	%-osuus
2006*	573		8,2	6391		91,8	6964		100,0
2007*	615	7,3	8,7	6464	1,1	91,3	7079	1,7	100,0
2008*	593	-3,6	8,7	6186	-4,3	91,3	6779	-4,2	100,0
2009	548	-7,6	8,3	6083	-1,7	91,7	6631	-2,2	100,0
2010	513	-6,4	9,7	4781	-21,4	90,3	5294	-20,2	100,0
2011	548	6,8	10,1	4898	2,4	89,9	5446	2,9	100,0
2012	570	4,0	10,4	4894	-0,1	89,6	5464	0,3	100,0

* Vuosien 2006 - 2008 tiedot ovat Sosiaalikeskuksen ja Terveysviraston yhteenlaskettuja lukuja.

Varhaiskasvatus siirtyi Kasvatus- ja opetustoimeen 1.8.2010 lukien.

Luvuissa eivät ole mukana työllistetyt, harjoittelijat, omais- ja perhehoitajat eivätkä palkkionsaajat.



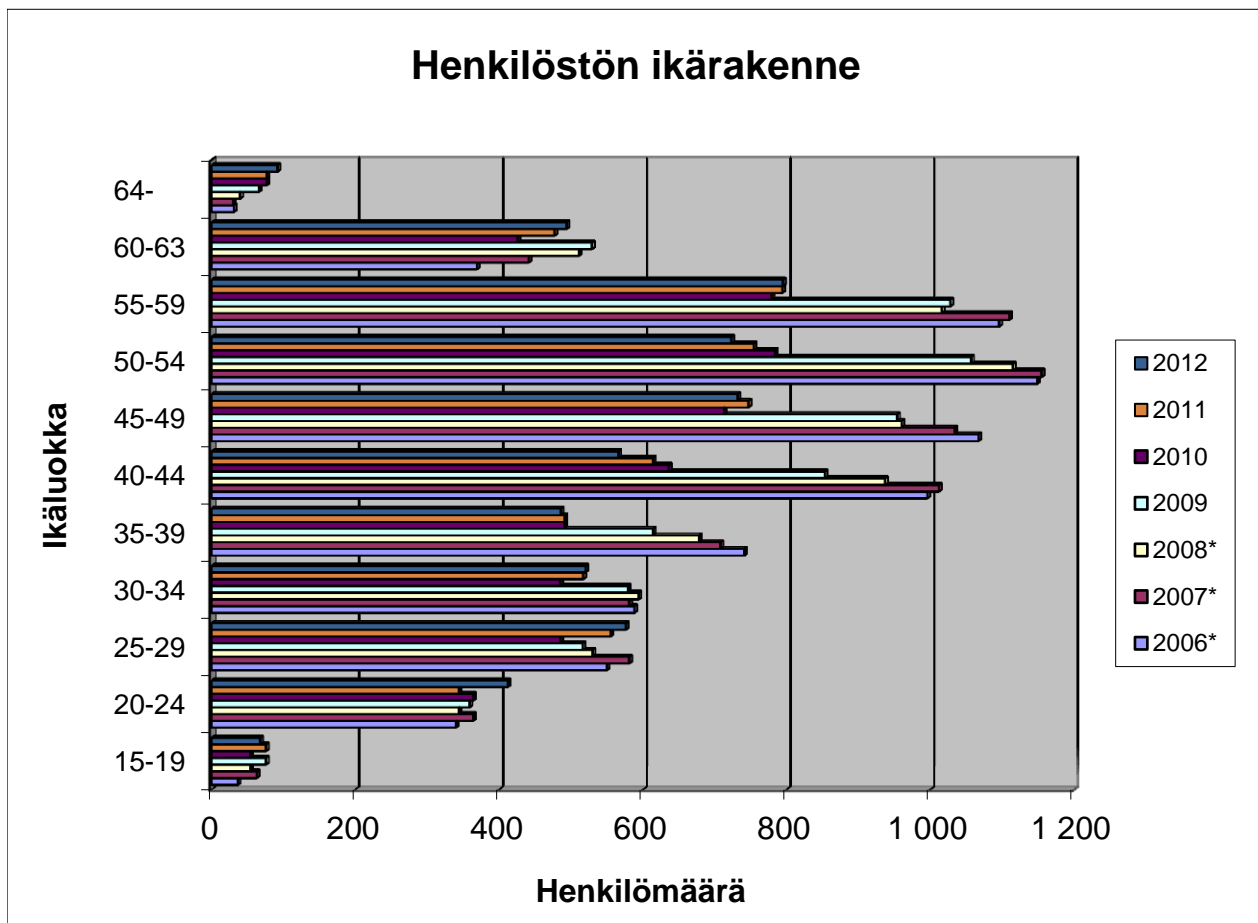
Henkilöstön ikärakenne 31.12.

Ikä- luokka	Henkilöstön lukumäärä							% -jakauma ikäluokittain	muutos-%
	2006*	2007*	2008*	2009	2010	2011	2012		
15-19	37	63	54	76	54	76	68	1,24	-10,53
20-24	340	364	344	359	364	344	412	7,54	19,77
25-29	550	581	530	516	485	555	576	10,54	3,78
30-34	588	581	594	579	485	517	520	9,52	0,58
35-39	741	708	678	614	491	491	486	8,89	-1,02
40-44	996	1 012	937	853	636	614	566	10,36	-7,82
45-49	1 067	1 034	960	954	713	747	732	13,40	-2,01
50-54	1 149	1 155	1 115	1 057	784	754	723	13,23	-4,11
55-59	1 096	1 110	1 016	1 028	779	794	795	14,55	0,13
60-63	369	441	511	529	426	477	494	9,04	3,56
64-	31	30	40	66	77	77	92	1,68	19,48
Yht.	6 964	7 079	6 779	6 631	5 294	5 446	5 464	100,0	0,33
Keski-ikä	44,78	44,76	45,01	45,09	44,42	44,26	44,05		

* Vuosien 2006 - 2008 tiedot ovat Sosiaalikeskuksen ja Terveysviraston yhteenlaskettuja lukuja.

Varhaiskasvatus siirtyi Kasvatus- ja opetustoimeen 1.8.2010 lukien.

Luvuissa eivät ole mukana työllistetyt, harjoittelijat, omais- ja perhehoitajat eivätkä palkkionsaajat.

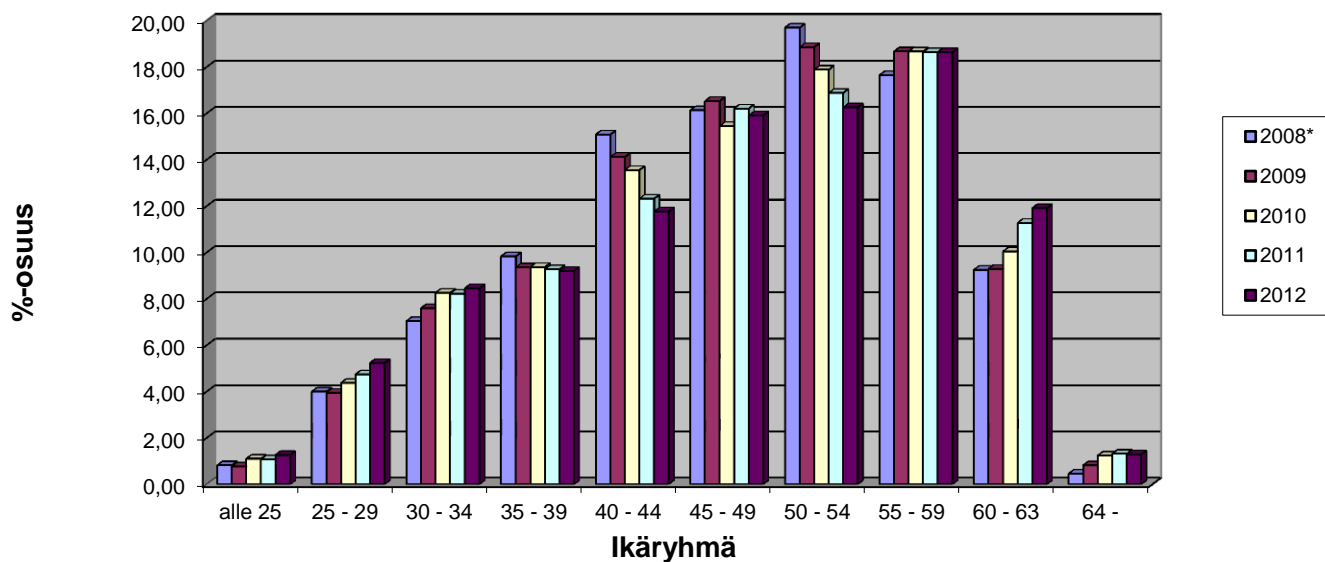


Vakinaisen henkilöstön ikä- ja sukupuolijakauma 2008 - 2012

Vakinaisen henkilöstön ikäjakauma 31.12.

Ikä-ryhmä	2008*				2009				2010				2011				2012			
	Miehet lkm	Naiset lkm	Yht. lkm	%	Miehet lkm	Naiset lkm	Yht. lkm	%	Miehet lkm	Naiset lkm	Yht. lkm	%	Miehet lkm	Naiset lkm	Yht. lkm	%	Miehet lkm	Naiset lkm	Yht. lkm	%
alle 25	2	39	41	0,8	0	38	38	0,8	1	40	41	1,1	1	39	40	1,1	3	44	47	1,3
25 - 29	11	188	199	4,0	13	181	194	4,0	8	154	162	4,4	16	160	176	4,7	16	178	194	5,2
30 - 34	35	315	350	7,0	27	346	373	7,6	23	283	306	8,3	20	285	305	8,2	27	286	313	8,5
35 - 39	54	435	489	9,8	54	405	459	9,4	49	298	347	9,4	44	300	344	9,3	31	310	341	9,2
40 - 44	72	678	750	15,1	51	642	693	14,1	43	459	502	13,6	39	418	457	12,3	43	393	436	11,8
45 - 49	63	739	802	16,1	62	749	811	16,5	52	520	572	15,5	57	544	601	16,2	58	531	589	15,9
50 - 54	63	916	979	19,7	55	870	925	18,9	57	605	662	17,9	50	576	626	16,9	48	554	602	16,3
55 - 59	62	815	877	17,6	53	863	916	18,7	50	641	691	18,7	53	638	691	18,6	42	648	690	18,6
60 - 63	43	417	460	9,3	30	426	456	9,3	34	338	372	10,1	35	383	418	11,3	39	402	441	11,9
64 -	2	21	23	0,5	5	35	40	0,8	6	40	46	1,2	7	42	49	1,3	6	42	48	1,3
Yht.	407	4 563	4 970	100,0	350	4 555	4 905	100,0	323	3 378	3 701	100,0	322	3 385	3 707	100,0	313	3 388	3 701	100,0

Vakinaisen henkilöstön ikäjakauma

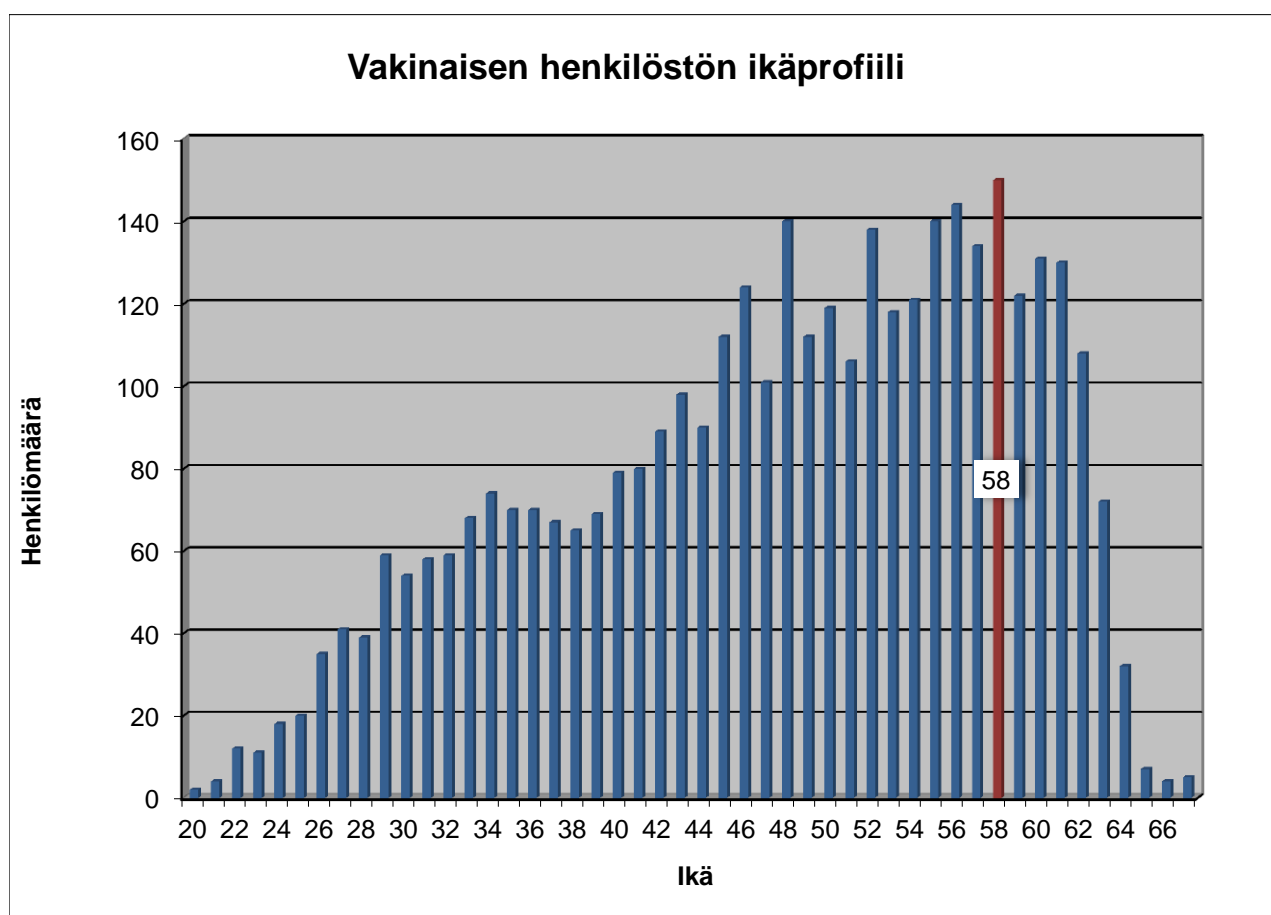


* Vuoden 2008 tiedot ovat Sosiaalikeskuksen ja Terveystieteiden tutkimuskeskuksen yhteenselvitetyjä lukuja.

Luvuissa eivät ole mukana omais- ja perhehoitajat eivätkä palkkionsaajat.

Varhaiskasvatus siirtyi Kasvatus- ja opetustoimeen 1.8.2010 lukien.

Vakinaisen henkilöstön ikäprofiili 31.12.2012



* Vuosien 2006 - 2008 tiedot ovat Sosiaalikeskuksen ja Terveystieteiden osaston yhteenlaskettuja lukuja. Varhaiskasvatus siirtyi Kasvatus- ja opetustoimeen 1.8.2010 lukien.

Vakinaisen henkilöstön suurin ikäryhmä 31.12.2012 oli 58-vuotiaat.

58-vuotiaiden ja sitä vanhempien osuus henkilöstöstä:

2006	2007	2008	2009	2010	2011	2012
14,13 %	15,32 %	16,69 %	17,43 %	18,97 %	19,42 %	20,56 %

Vakinaisen henkilöstön keski-ikä 2006 - 2012

	2006	2007	2008	2009	2010	2011	2012
Miehet	46,0	46,4	47,4	47,2	45,0	47,9	47,6
Naiset	47,6	47,8	48,0	48,1	48,0	48,1	48,1
Yhteensä	47,4	47,7	47,9	48,1	48,0	48,1	48,1

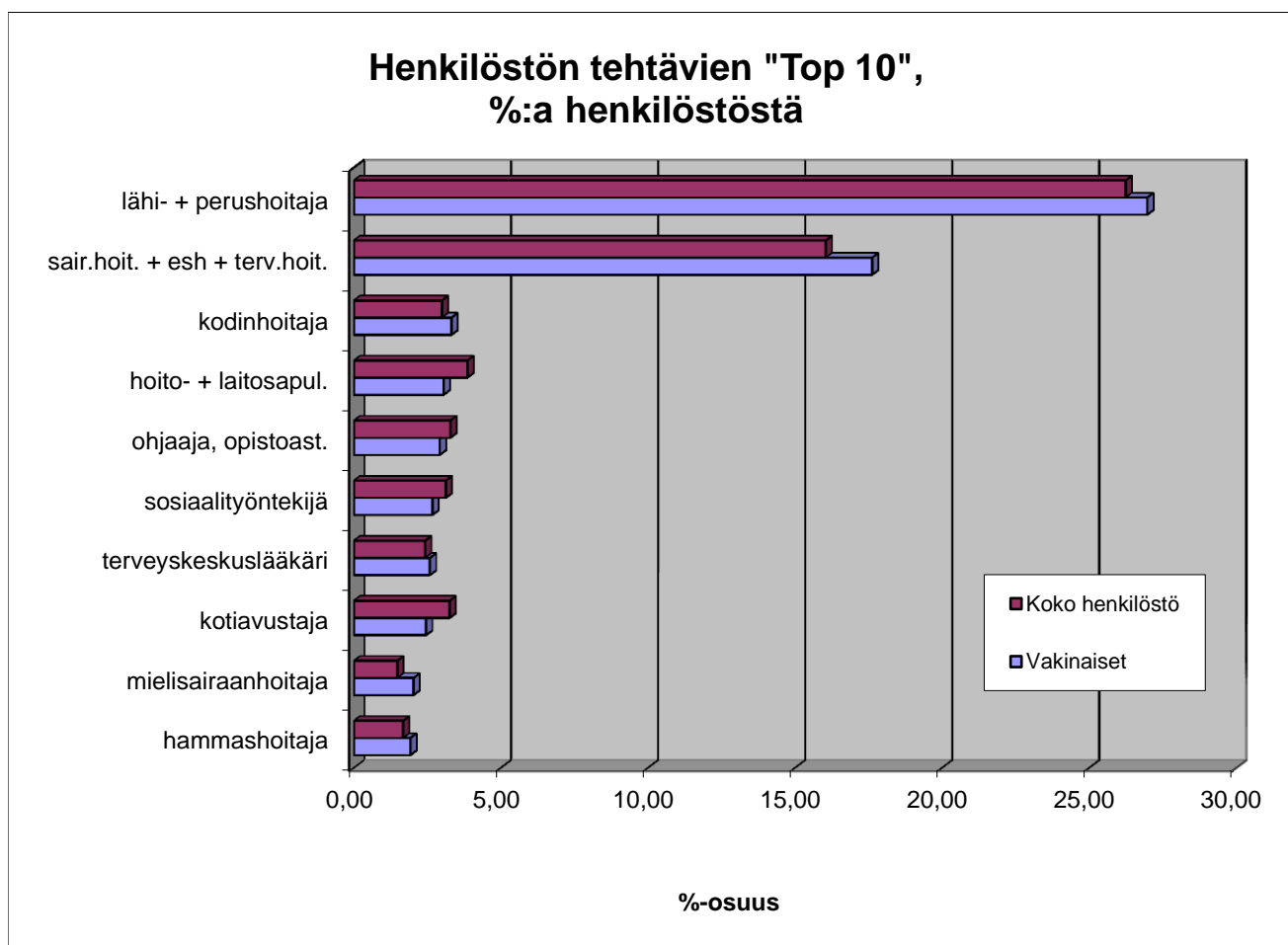
Henkilöstön tehtävien "Top 10" 31.12.2012

Vakinaiset			
	lkm	%	muutos ed. vuodesta (%)
lähi- + perushoitaja	998	26,97	6,38
sairaanhoidaja + erikoissairaanhoidaja + terveydenhoitaja	652	17,62	7,12
kodinhoitaja	123	3,32	-1,82
hoito- + laitosapulainen	113	3,05	-1,90
ohjaaja, opistoaste	108	2,92	-6,71
sosiaalityöntekijä	99	2,67	-5,67
terveyskeskuslääkäri	96	2,59	0,00
kotiavustaja	91	2,46	-13,11
mielisairaanhoidaja	75	2,03	3,06
hammashoitaja	71	1,92	6,38

"Top 10" yhteensä	2 426	65,55	-0,58
Vakinaisia yhteensä	3 701		

Koko henkilöstö			
	lkm	%	muutos ed. vuodesta (%)
lähi- + perushoitaja	1 434	26,24	3,41
sairaanhoidaja + erikoissairaanhoidaja + terveydenhoitaja	877	16,05	8,53
hoitaja	280	5,12	-5,42
hoito- + laitosapulainen	211	3,86	29,96
ohjaaja, opistoaste	179	3,28	7,28
kotiavustaja	178	3,26	-4,29
sosiaalityöntekijä	171	3,13	-10,84
kodinhoitaja	164	3,00	-5,79
terveyskeskuslääkäri	133	2,43	3,59
hammashoitaja	92	1,68	6,37

"Top 10" yhteensä	3 719	68,06	-0,59
Koko henkilöstöä yht.	5 464		



Henkilöstön jakautuminen eri henkilöstöryhmiin 31.12.2012

Henkilöstöryhmä	Vakinaiset			%jakauma		
	miehet	naiset	yhteensä	miehet	naiset	yhteensä
A Lääkärit ja hammaslääkärit	64	184	248	1,73	4,97	6,70
B Sosiaalityöntekijät, sos.ohjaajat, lastenvalvojat ja johtavat sos.ohjaajat	8	120	128	0,22	3,24	3,46
C Korkeakoulu- ja AMK-/Opistoasteinen hoitohenkilökunta	48	847	895	1,30	22,89	24,18
D Korkeakoulu- ja AMK-/Opistoasteinen kasvat-, ohjaus, huolenpito-, kuntoutus- ja päihdetyön henkilökunta	21	165	186	0,57	4,46	5,03
E II asteen /Kouluasteinen hoitohenkilökunta	62	1 285	1 347	1,68	34,72	36,40
F Kouluasteinen kasvat-, ohjaus-, huolenpito-, kuntoutus- ja päihdetyön henkilökunta	11	60	71	0,30	1,62	1,92
G Avustava hoito- ja hoitotekninen henkilökunta	4	237	241	0,11	6,40	6,51
H Hallinto- ja toimistohenkilökunta	33	350	383	0,89	9,46	10,35
I Muu henkilökunta	62	140	202	1,68	3,78	5,46
Vakinaiset yhteensä	313	3 388	3 701	8,46	91,54	100,00

Henkilöstöryhmä	Koko henkilöstö			%jakauma		
	miehet	naiset	yhteensä	miehet	naiset	yhteensä
A Lääkärit ja hammaslääkärit	89	267	356	1,63	4,89	6,52
B Sosiaalityöntekijät, sos.ohjaajat, lastenvalvojat ja johtavat sos.ohjaajat	21	189	210	0,38	3,46	3,84
C Korkeakoulu- ja AMK-/Opistoasteinen hoitohenkilökunta	77	1 092	1 169	1,41	19,99	21,39
D Korkeakoulu- ja AMK-/Opistoasteinen kasvat-, ohjaus, huolenpito-, kuntoutus- ja päihdetyön henkilökunta	47	231	278	0,86	4,23	5,09
E II asteen /Kouluasteinen hoitohenkilökunta	145	1 991	2 136	2,65	36,44	39,09
F Kouluasteinen kasvat-, ohjaus-, huolenpito-, kuntoutus- ja päihdetyön henkilökunta	21	82	103	0,38	1,50	1,89
G Avustava hoito- ja hoitotekninen henkilökunta	31	396	427	0,57	7,25	7,81
H Hallinto- ja toimistohenkilökunta	49	446	495	0,90	8,16	9,06
I Muu henkilökunta	90	200	290	1,65	3,66	5,31
Kaikki yhteensä	570	4 894	5 464	10,43	89,57	100,00

**Vakinainen henkilökunta eri virka- ja työ sopimusten palkkahinnoittelukohtissa
sukupuolen mukaan 31.12.2012**

Hinnoittelu- kohdat	esimerkit ao. kohtiin sijoitetuista	Lukumäärät ja %-osuudet kaikista vakituisista						%osuudet hinnoittelu- kohdittain	
		yhteensä	%	miehet	%	naiset	%	m %	n %
01TOI010	toimistoala	134	3,6	4	0,1	130	3,5	3,0	97,0
01TOI020	toimistoala	58	1,6	0	0,0	58	1,6	0,0	100,0
01VAH020	vahtimestarit	10	0,3	10	0,3	0	0,0	100,0	0,0
01LÄH000	lähetit	5	0,1	2	0,1	3	0,1	40,0	60,0
03HOI010	ylihoitajat	10	0,3	0	0,0	10	0,3	0,0	100,0
03HOI020	osastonhoitajat	61	1,6	5	0,1	56	1,5	8,2	91,8
03HOI030	sairaanhoitajat	799	21,6	41	1,1	758	20,5	5,1	94,9
03HOI040	perushoitajat	1 269	34,3	61	1,6	1 208	32,6	4,8	95,2
04FAR020	farmaseutit	5	0,1	0	0,0	5	0,1	0,0	100,0
04FAR03	lääketyöntekijät	5	0,1	0	0,0	5	0,1	0,0	100,0
04PER010	laitosapulaiset, kotiaivustajat	281	7,6	6	0,2	275	7,4	2,1	97,9
04SOS030	lk.johtajat, avopalveluohjaajat, johtavat sosiaalityöntekijät	44	1,2	2	0,1	42	1,1	4,5	95,5
04SOS04A	sosiaalityöntekijät	121	3,3	7	0,2	114	3,1	5,8	94,2
04SOS050	lk. ohjaajat	134	3,6	19	0,5	115	3,1	14,2	85,8
04SOS06A	lähihoitajat, kodinhoitajat	215	5,8	11	0,3	204	5,5	5,1	94,9
05PER010	laitosapulaiset	3	0,1	0	0,0	3	0,1	0,0	100,0
05PKO014	päiväkodin johtajat	1	0,0	0	0,0	1	0,0	0,0	100,0
06RUO020	emännät, pk:n keittäjät	8	0,2	1	0,0	7	0,2	12,5	87,5
06RUO060	ruokapalvelutyöntekijät	1	0,0	0	0,0	1	0,0	0,0	100,0
08PER010	talonmiehet, apumiehet	5	0,1	4	0,1	1	0,0	80,0	20,0
LOKASVNL	kasvatusneuvolan lääkäri	2	0,1	0	0,0	2	0,1	0,0	100,0
L1TK2000	ylilääkärit	11	0,3	2	0,1	9	0,2	18,2	81,8
L1TK5100	erikoislääkärit	45	1,2	6	0,2	39	1,1	13,3	86,7
L1TK5200	terveyskeskuslääkärit	8	0,2	0	0,0	8	0,2	0,0	100,0
L1VV3001	erikoislääkärit	23	0,6	8	0,2	15	0,4	34,8	65,2
L1VV3002	terveyskeskuslääkärit	36	1,0	14	0,4	22	0,6	38,9	61,1
L2TH2000	ylihammaslääkärit	1	0,0	0	0,0	1	0,0	0,0	100,0
L2TH5100	erikoishammaslääkärit	17	0,5	3	0,1	14	0,4	17,6	82,4
L2TH5200	terveyskeskushammaslääkärit	45	1,2	8	0,2	37	1,0	17,8	82,2
L3SL1200	ylilääkärit	15	0,4	8	0,2	7	0,2	53,3	46,7
L3SL3000	erikoislääkärit	33	0,9	11	0,3	22	0,6	33,3	66,7
L3SL4100	erikoistuvat lääkärit	3	0,1	0	0,0	3	0,1	0,0	100,0
L3SL4103	erikoistuvat lääkärit	1	0,0	0	0,0	1	0,0	0,0	100,0
L3SL9001	sivuvirkaiset ylilääkärit	2	0,1	2	0,1	0	0,0	100,0	0,0
L5EL3000	hygieenikot	1	0,0	0	0,0	1	0,0	0,0	100,0
50102014	työnjohtajat	34	0,9	22	0,6	12	0,3	64,7	35,3
50104018	työvalmentajat	24	0,6	16	0,4	8	0,2	66,7	33,3
	hinnoittelemattomat	231	6,2	40	1,1	191	5,2	17,3	82,7
Yhteensä		3 701	100	313	8,5	3 388	91,5		

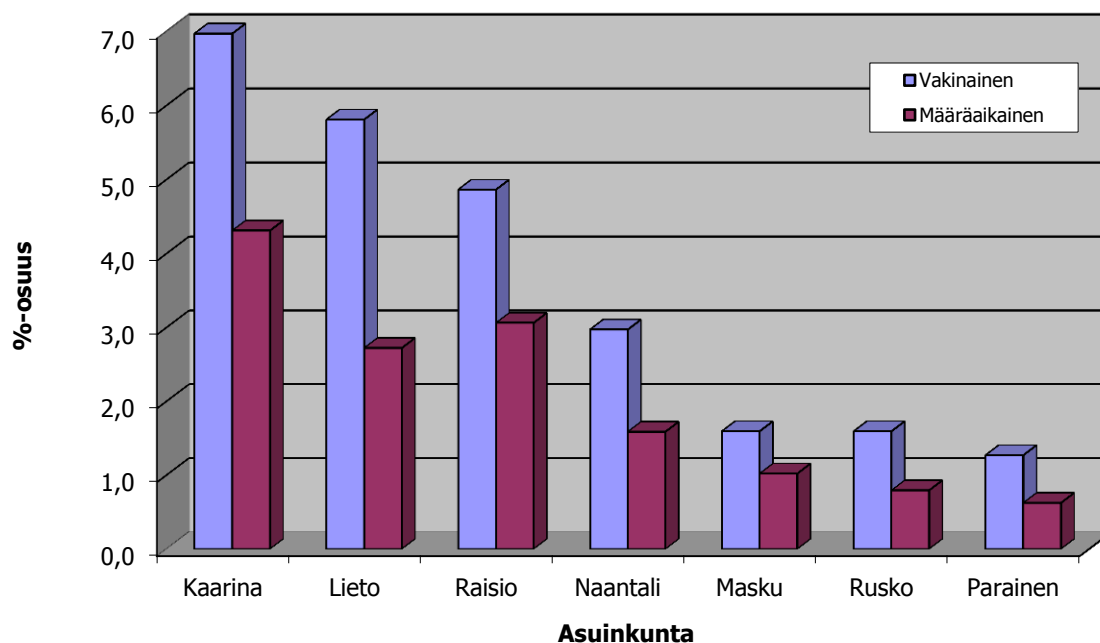
Henkilöstön asuinkunta

31.12.2012 tilanteen mukaan henkilökunnan asuinkuntana oli Turku 69,4 %:lla vakinaisessa palvelussuhteessa olevista ja 80,9 %:lla määräaikaisessa palvelussuhteessa olevista.

Asuinkunta: Kuukausipalkkaiset henkilöt 31.12.2012

	Vakinainen		Määräaikainen			
	lkm	3701	%	lkm	1763	%
Turku		2567	69,4		1427	80,9
Kaarina		258	7,0		76	4,3
Lieto		215	5,8		48	2,7
Raisio		180	4,9		54	3,1
Naantali		110	3,0		28	1,6
Masku		59	1,6		18	1,0
Rusko		59	1,6		14	0,8
Parainen		47	1,3		11	0,6
Aura		37	1,0		5	0,3
Paimio		30	0,8		16	0,9
Mynämäki		24	0,6		8	0,5
Nousiainen		19	0,5		4	0,2
Pöytyä		19	0,5		5	0,3
Sauvo		13	0,4		1	0,1
Salo		12	0,3		19	1,1
Vehmaa		6	0,2		3	0,2
Taivassalo		5	0,1		0	0,0
Uusikaupunki		5	0,1		1	0,1

Henkilöstön asuinkunta 31.12.2012 (muut kuin Turussa asuvat)



Henkilötyövuosien määrä tulosalueittain 2012

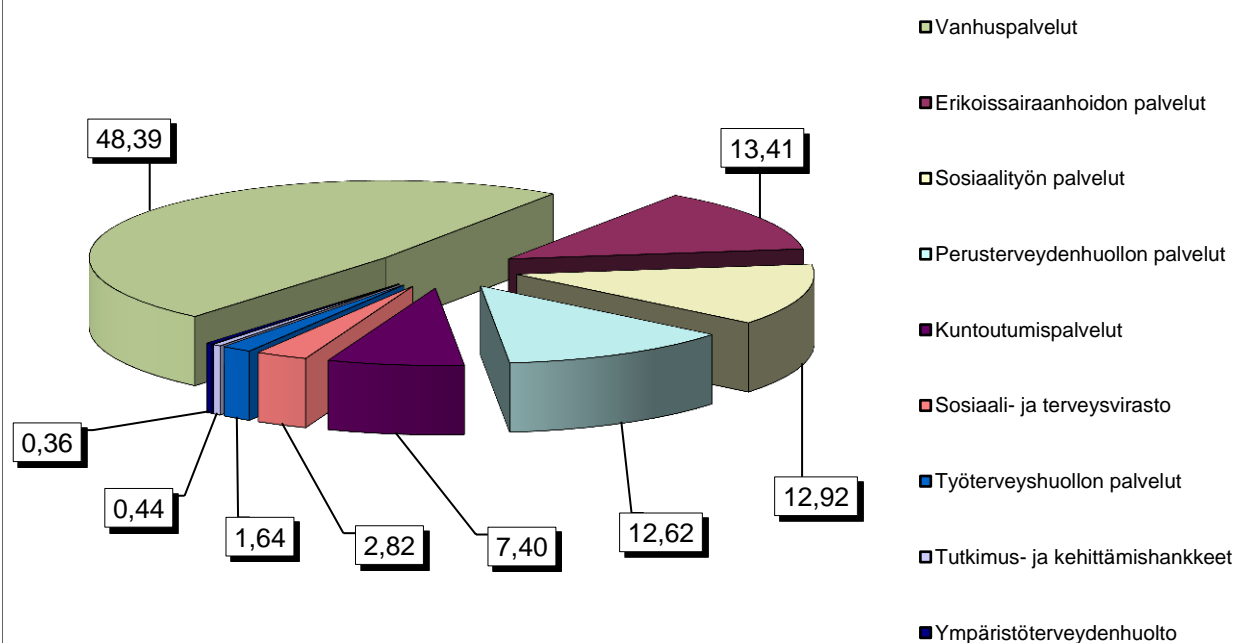
	Henkilötyövuosia		
	lukumäärä	%-osuus	Muutos ed. vuodesta %
Sosiaali- ja terveystoimi	5 343,1	100,00	-1,26
Sosiaali- ja terveystoimisto	150,6	2,82	-2,33
Sosiaalityön palvelut	690,3	12,92	1,89
Perusterveydenhuollon palvelut	674,1	12,62	-7,83
Erikoissairaanhoidon palvelut	716,5	13,41	-1,09
Kuntoutumispalvelut	395,6	7,40	-5,38
Vanhuspalvelut	2 585,4	48,39	0,64
Ympäristöterveydenhuolto	19,3	0,36	-19,25
Työterveyshuollon palvelut	87,8	1,64	3,29
Tutkimus- ja kehittämishankkeet	23,5	0,44	-16,07

Henkilötyövuosi:

palveluksessaolopäivien lukumäärä kalenteripäivinä / 365 * (osa-aikaprosentti/100)

Henkilötyövuosissa eivät ole mukana työllistetyt, harjoittelijat, omais- ja perhehoitajat ja palkkionsaajat.

Henkilötyövuosien määrä tulosalueittain (%-osuudet)

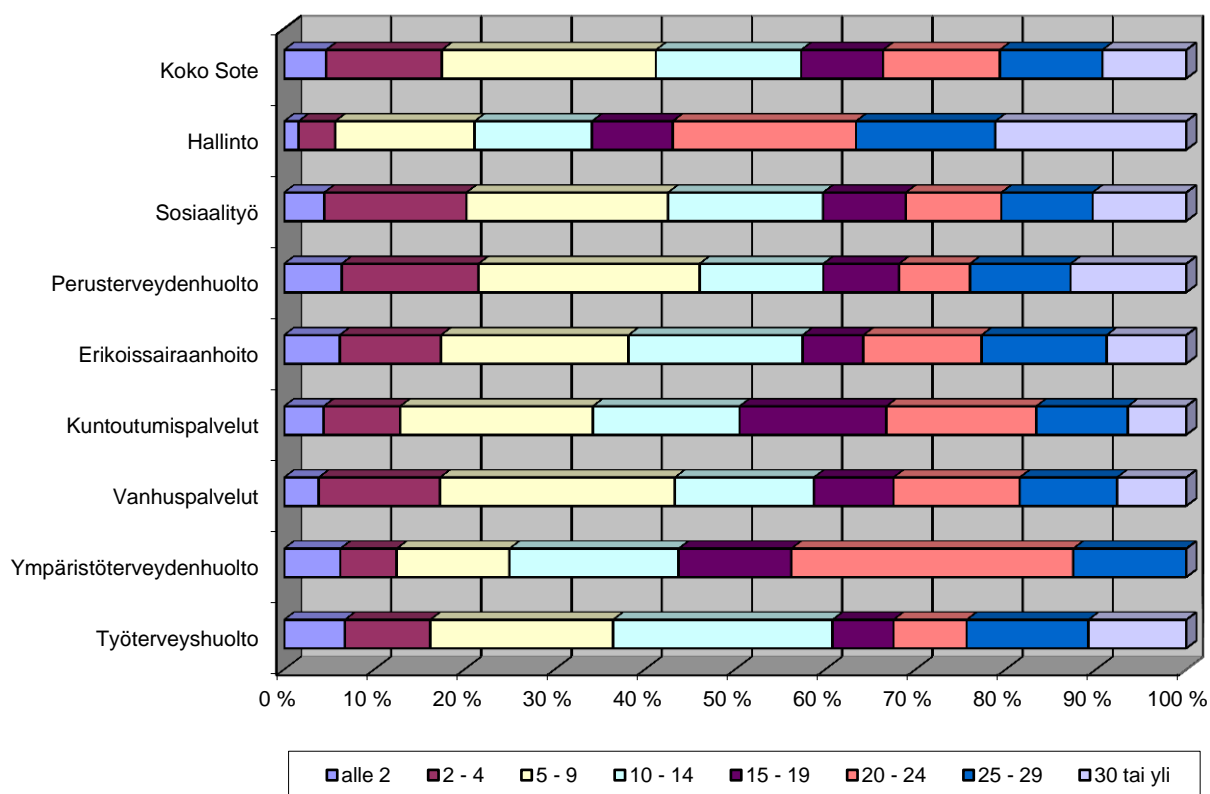


Vakinaisen henkilöstön määrä palveluksessaolovuosien mukaan (%-osuudet) ja keskimääräinen palveluaika vuosina tulosalueittain

Tulosalue	Palveluksessaolovuosien määrä									keskimäär. palveluaika vuosina
	alle 2	2 - 4	5 - 9	10 - 14	15 - 19	20 - 24	25 - 29	30 -	Yht.	
	Tulosaluekohtaiset %-osuudet									
Peruspalvelulautakunta ja hallintopalvelut	1,6	4,1	15,4	13,0	8,9	20,3	15,4	21,1	100,0	20,3
Sosiaalityö	4,5	15,8	22,4	17,2	9,2	10,6	10,1	10,4	100,0	14,7
Perusterveydenhuolto	6,4	15,2	24,5	13,7	8,4	7,9	11,2	12,8	100,0	14,8
Erikoissairaanhoido	6,2	11,2	20,8	19,3	6,7	13,1	13,9	8,8	100,0	15,3
Kuntoutumispalvelut	4,4	8,5	21,4	16,3	16,3	16,6	10,2	6,4	100,0	15,6
Vanhuspalvelut	3,9	13,5	26,0	15,4	8,8	14,0	10,8	7,6	100,0	14,6
Ympäristöterveydenhuolto	6,3	6,3	12,5	18,8	12,5	31,3	12,5	0,0	100,0	16,0
Työterveyshuolto	6,8	9,5	20,3	24,3	6,8	8,1	13,5	10,8	100,0	15,4
Koko Sote	4,7	12,8	23,7	16,1	9,1	12,9	11,4	9,3	100,0	15,0

Palveluksessaoloajat on laskettu yhtäjaksoisen palvelussuhteen alkamispäivästä.

Vakinaisen henkilöstön palvelussuhteen pituus tulosalueittain



Henkilöstö eri työaikamuodoissa 31.12.2012

Työaikajärjestelmä	Vakituiset	Muut	Yhteensä	Miehet	Naiset	Yhteensä	:%a yht.
1. Toimistotyöaika 36,25 h/vko	360	121	481	59	422	481	8,80
10. Yleistyöaika 38,25-tunnin työaika	136	41	177	61	116	177	3,24
11. Päivätyössä keskim. 38,25 h/vko	0	1	1	0	1	1	0,02
41. Jaksotyö päivätyönluontoinen, muodollinen	930	247	1 177	59	1 118	1 177	21,54
42. Jaksotyö vuorotyönluontoinen	1 846	1 137	2 983	265	2 718	2 983	54,59
44. Jaksotyö yötyö työaika aina pääosin 22:00-6:00	2	0	2	0	2	2	0,04
70. Sivuviran tai sivutoimen työaika	5	5	10	8	2	10	0,18
91. Sairaallalääkärit, -hammaslääkärit 38,25 h/vko	50	38	88	27	61	88	1,61
92. 37 tuntia/viikko	181	95	276	29	247	276	5,05
94. Lääkärit	191	66	257	55	202	257	4,70
95. Muut	0	12	12	7	5	12	0,22
	3 701	1 763	5 464	570	4 894	5 464	100,00

Tehtäväkohtaiset palkat ja kannustavat lisät sukupuolen mukaan vuonna 2012

Maksettu vuonna 2012	miehet				naiset				Yhteensä €	Hlö lkm
	yht. €	%	lkm	%	yht. €	%	lkm	%		
Tehtäväkohtaiset palkat	13 544 253	11,0	751	10,9	109 300 936	89,0	6 150	89,1	122 845 189	6 901
Henkilökoht.lisä HLh*	501 832	20,0	217	9,6	2 012 768	80,0	2 049	90,4	2 514 600	2 266
Kertapalkkio**	58 443	13,0	146	8,7	389 869	87,0	1 529	91,3	448 312	1 675
Kielilisä	2 434	11,6	14	10,3	18 469	88,4	122	89,7	20 903	136

* Henkilökohtainen lisä (HLh) ei sisällä vuosisidonnaista osaa.

** Kertapalkkio sisältää myös paikallisen sopimuksen mukaiset hälytysrahat.

Luvuissa eivät ole mukana työllistetyt eivätkä harjoittelijat.

Lisät	Yhteensä €	%-osuus tehtävä- kohtaisesta palkasta	Muutos ed. vuodesta (%)
Henkilökoht.lisä HLh	2 514 600	2,05	11,2
Kertapalkkio	448 312	0,36	26,9
Kielilisä	20 903	0,02	-14,3
Lisät yhteensä (€)	2 983 815	2,43	13,1

Palkka- ja henkilöstömenot 2012

Palkkamenojen erittely kirjanpidon mukaan 2012

Palkkamenojen erittely	Peruspalvelulautakunta
Kokouspalkkiot	52 665,50
Kuukausipalkat	121 199 525,95
Tunti- ja urakkapalkat	61 698,17
Erilliskorvaukset	26 677 865,85
Sijaisten palkat	14 906 862,43
Tilapäinen työvoima	3 313 701,00
Luontaisedut ja niiden korvaukset	128 721,29
Palkkamenot työllistettävistä	5 545 027,77
Muut palkkiot	731 301,63
Siviilipalvelusmiesten pv-rahast	48 412,05
Yhteensä	172 665 781,64
Palkkojen jaksotukset	3 253 003,58
Kaikki yhteensä	175 918 785,22

Sosiaaliturvamenojen erittely kirjanpidon mukaan 2012

Sosiaaliturvamenojen erittely	Peruspalvelulautakunta
Sosiaaliturvamaksut	3 665 669,15
*Lakisääteiset vakuutusmaksut	6 741 209,18
<i>Sosiaalivakuutusmaksut yht.</i>	<i>10406878,33</i>
Palkkamenoperusteinen KUEL	29 077 411,10
**Varhaiseläkemaksut	1 998 141,12
Eläkemenoperusteinen KUEL	12 218 719,20
<i>Eläkemaksut yhteensä</i>	<i>43294271,42</i>
Sotu- ja eläkemaksut yhteensä	53 701 149,75
Jaksotetut sosiaalivakuutusmaksut	92 188,18
Jaksotetut eläkekulut	553 548,10
Työnantajan sosiaalikulut yht.	54 346 886,03

* Tapaturma-, työttömyys- ja ryhmähenkivakuutusmaksut

**Ennakkoon maksetut varhaiseläkemaksut

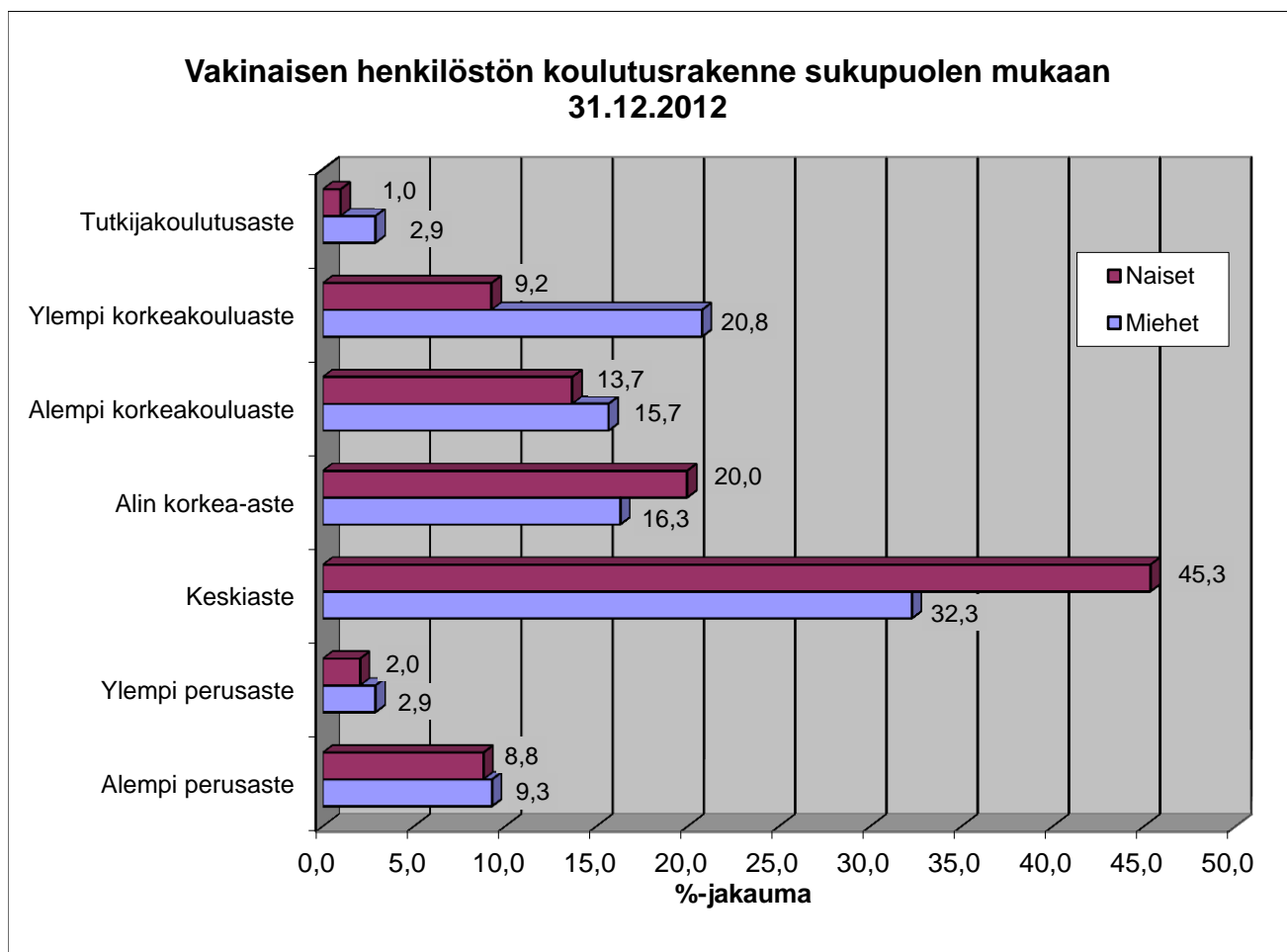
Vakinaisen henkilöstön koulutusrakenne sukupuolen mukaan 31.12.2012

Koulutusaste	Lukumäärä			% -jakauma koulutusasteen mukaan			muutos edellisestä vuodesta (%)		
	Miehet	Naiset	Yhteensä	Miehet	Naiset	Yhteensä	Miehet	Naiset	Yhteensä
Alempi perusaste*	29	298	327	9,27	8,80	8,84	10,50	9,87	9,91
Ylempi perusaste	9	69	78	2,88	2,04	2,11	2,88	-2,90	-2,34
Keskiaste	101	1 536	1 637	32,27	45,34	44,23	-0,09	-0,48	-0,39
Alin korkea-aste	51	676	727	16,29	19,95	19,64	-12,56	-5,01	-5,55
Alempi korkeakouluaste	49	463	512	15,65	13,67	13,83	14,57	6,83	7,51
Ylempi korkeakouluaste	65	313	378	20,77	9,24	10,21	-3,09	-4,07	-4,15
Tutkijakoulutusaste	9	33	42	2,88	0,97	1,13	2,88	6,36	5,17
<i>Yhteensä</i>	<i>313</i>	<i>3 388</i>	<i>3 701</i>	<i>100,0</i>	<i>100,0</i>	<i>100,00</i>			

* Mikäli henkilöllä ei ole tutkintoa tai koulutustiedot puuttuvat, sijoitetaan henkilö alemmalle perusasteelle.

Perusasteella olevien määrän kehitys 2009 - 2012

	2009	2010	2011	2012
Miehet	27	33	36	38
Naiset	405	316	342	367



Opintovapaa vuosina 2006 - 2012

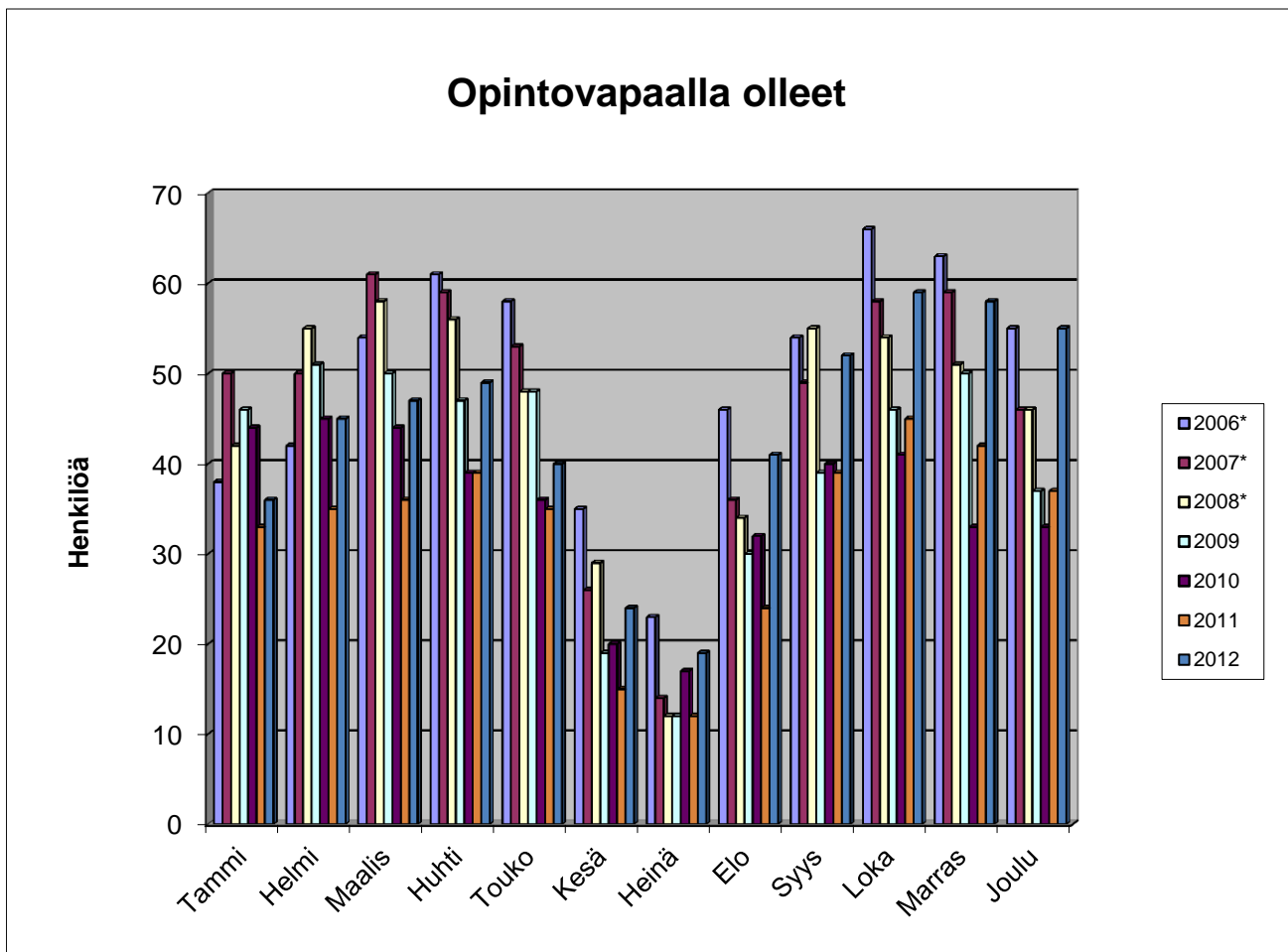
Vuosi	2006*	2007*	2008*	2009	2010	2011	2012
Henkilöä	47	101	90	85	81	73	97

muutos ed. vuodesta (%)	32,88
--------------------------------	--------------

Henkilöä/kk	Tammi	Helmi	Maalis	Huhti	Touko	Kesä	Heinä	Elo	Syys	Loka	Marras	Joulu
2006*	38	42	54	61	58	35	23	46	54	66	63	55
2007*	50	50	61	59	53	26	14	36	49	58	59	46
2008*	42	55	58	56	48	29	12	34	55	54	51	46
2009	46	51	50	47	48	19	12	30	39	46	50	37
2010	44	45	44	39	36	20	17	32	40	41	33	33
2011	33	35	36	39	35	15	12	24	39	45	42	37
2012	36	45	47	49	40	24	19	41	52	59	58	55
muutos ed. vuodesta (%)	9,1	28,6	30,6	25,6	14,3	60,0	58,3	70,8	33,3	31,1	38,1	48,6

* Vuosien 2006 - 2008 tiedot ovat Sosiaalitoimen ja Terveysviraston yhteenlaskettuja lukuja.

Varhaiskasvatus siirtyi Kasvatus- ja opetustoimeen 1.8.2010 lukien.



Koulutuksesta aiheutuneet poissaolot vuonna 2012

Syy-koodi	Poissaolosyy	Palkallinen			Palkaton			Kalpv yht.	%-osuus
		lkm	kalpv	työpv	lkm	kalpv	työpv		
30	Ammatillinen henkilöstökoulutus	7 434	8 962	8 665	6	7	7	8 969	73,37
32	Muut opinnot	0	0	0	495	2 110	1 623	2 110	17,26
34	Luottamusmieskoulutus	55	127	127	0	0	0	127	1,04
35	Työsuojelukoulutus	19	30	29	0	0	0	30	0,25
76	Oppisopimuskoulutus	0	0	0	789	989	953	989	8,09
Yhteensä		7 508	9 119	8 821	1 290	3 106	2 583	12 225	100,0
33	Osapäiväinen koulutus	5 533	5 560	5 537	0	0	0	5 560	

Osapäiväinen koulutus = 1 kalenteripäivä.

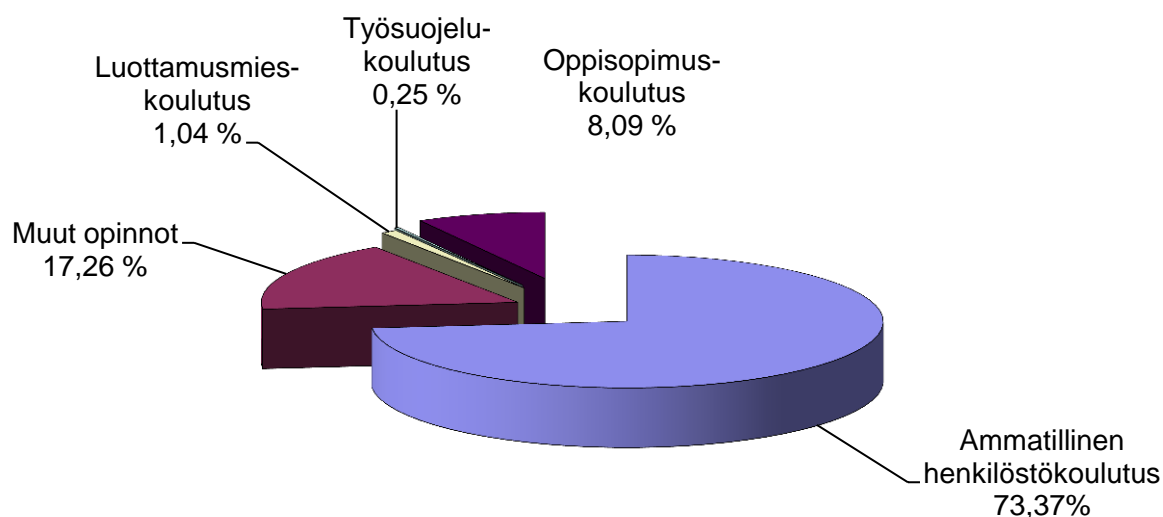
Koulutuksesta aiheutuneiden poissaolojen palkallisuus 2006 - 2012

Syy-koodi	Poissaolosyy	2006	2007	2008	2009	2010	2011	2012	muutos ed. vuodesta (%)
		kalenteripäiviä							
30,34,35	Koulutus, palkallinen	12 148	11 186	11 303	9 696	8 785	10 208	9 119	-10,67
32,76	Koulutus, palkaton	3 289	2 397	2 137	3 349	2 466	3 041	3 106	2,14
Yhteensä		15 437	13 583	13 440	13 045	11 251	13 249	12 225	-7,73
33	Osapäiväinen koulutus, palkallinen	5 758	5 709	5 257	3 819	3 314	4 435	5 560	25,37

Työllistettyjen ja harjoittelijoiden koulutuspäivät eivät ole mukana luvuissa.

Varhaiskasvatus siirtyi Kasvatus- ja opetustoimeen 1.8.2010 lukien.

Koulutuksesta aiheutuneet poissaolot vuonna 2012



Koulutusseuranta

Sosiaali- ja terveydenhuollon henkilöstöä koskee täydennyskoulutusvelvoite. Keskimäärin 3-10 täydennyskoulutuspäivää vuodessa pidetään yhtenä täydennyskoulutuksen lähtökohtana. Se ei ole kuitenkaan sen enempää vähimmäis- kuin enimmäismäärä, vaan täydennyskoulutuksen tarve voi vaihdella vuosittain mm. työyhteisön toimintojen kehittämisvaiheesta ja henkilön ammatillisesta koulutuksesta ja tehtävistä riippuen huomattavastikin puoleen tai toiseen.

Vuonna 2012 SoTe:n henkilöstö osallistui täydennyskoulutukseen seuraavasti (henkilöstön jaottelu perustuu Kunnallisen työmarkkinalaitoksen asian raportointia koskevaan ohjeeseen):

Vuosi 2012	Palkkaa saavan henkilöstön lukumäärä 31.12.2012	Täydennyskoulutukseen osallistuneiden henkilöiden lukumäärä	Täydennyskoulutuspäivien yhteismäärä	Kustannukset
Lääkärit ja hammaslääkärit	300	345	1 726	
Sosiaalityöntekijät	162	178	688	
Muu korkeakoulutettu henkilöstö	75	99	600	
Sosiaali- ja terveysalan ammattikorkeakoulututkinnon, opetus- ja kasvatustieteiden alan alemman korkeakoulututkinnon tai sosiaali- ja terveysalan opistoasteen tutkinnon suorittaneet	1 057	1 076	5 902	
Sosiaali- ja terveysalan perustutkinnon tai kouluasteen tutkinnon suorittaneet	2 168	1 783	5 040	
Muu palveluketjussa toimiva henkilöstö	1 277	926	3 199	
Yhteensä	5 039	4 407	17 155	1 010 933 €

Palkkaa saavan henkilöstön määrä 5 039 on poikkileikkauspäivältä 31.12.2012.

Lukuun on otettu mukaan kaikki ko. päivänä työssä olleet.

Em. mukaan täydennyskoulutusta on järjestetty keskimäärin 3,4 pv/henkilö.

Henkilöstön rekrytointi 2012

Vuoden aikana rekrytoidun vakinaisen henkilöstön määrä ammattiryhmittäin

	Henkilöstöryhmä									Yhteensä	
	A	B	C	D	E	F	G	H	I	Vuosi 2012	Vuosi 2011
Sisäinen valinta (kpl)*	0	0	12	0	22	0	0	0	1	35	26
<i>Hakemusten määrä yht.</i>	0	0	55	0	105	0	0	0	8	168	96
Hakemukset/ avoinna oleva työpaikka	0	0	5	0	5	0	0	0	8	5	4
Ulkoinen valinta (kpl)*	21	15	32	9	14	0	0	7	5	103	73
<i>Hakemusten määrä yht.</i>	118	135	410	420	336	0	0	370	55	1 844	1 261
Hakemukset/ avoinna oleva työpaikka	6	9	13	47	24	0	0	53	11	18	17
Täytetty haettavaksi julistamatta*	0	0	58	7	75	9	13	5	4	171	139
Paikkoja täytetty yhteensä	21	15	102	16	111	9	13	12	10	309	238
Epäonnistuneet haut	7	11	6	3	9	0	1	0	1	38	40

Käytetyt rekrytointikanavat: viikkotiedote, sisäinen haku, julkinen haku (Turun Sanomat, Åbo Underrättelser), ammattilehdet sekä kaupungin rekry-järjestelmä (lokakuusta 2011 alkaen Kuntarekry).

* Vuoden 2012 aikana vakinaistettujen määriin on laskettu ne henkilöt, jotka ovat ottaneet tehtävän vastaan vuoden 2012 aikana. Luvuissa mukana eivät ole ne, jotka ovat siirtyneet vakinaisesta palvelussuhteesta toiseen vakinaiseen palvelussuhteeseen.

Henkilöstöryhmät:

- A Lääkärit ja hammaslääkärit
- B Sosiaalityöntekijät, sos.ohjaajat, lastenvalvojat ja joht.sos.ohjaajat
- C Korkeakoulu- ja AMK-/ Opistoasteinen hoitohenkilökunta
- D Korkeakoulu- ja AMK-/ Opistoasteinen kasvatus-, ohjaus-, huolenpito-, kuntoutus- ja päihdetyön henkilökunta
- E II asteen/ Kouluasteinen hoitohenkilökunta
- F Kouluasteinen kasvatus-, ohjaus-, huolenpito-, kuntoutus- ja päihdetyön henkilökunta
- G Avustava hoito- ja hoitotekninen henkilökunta
- H Hallinto- ja toimistohenkilökunta
- I Muu henkilökunta

Vakinaisen henkilöstön tulo- ja lähtövaihtuvuus vuosina 2006 - 2012

	2006*	2007*	2008*	2009	2010	2011	2012
Palvelukseen tulleet **	259	196	234	270	233	238	309
Tulovaihtuvuusprosentti	5,02	3,73	4,53	5,43	4,75	6,43	8,34
Vakinaisten henkilöiden määrä 31.12.	5 260	5 170	4 969	4 905	3 701	3 707	3 701

**) Vuoden aikana vakinaiseksi valitut henkilöt (jotka eivät ennestään olleet vakinaisia).

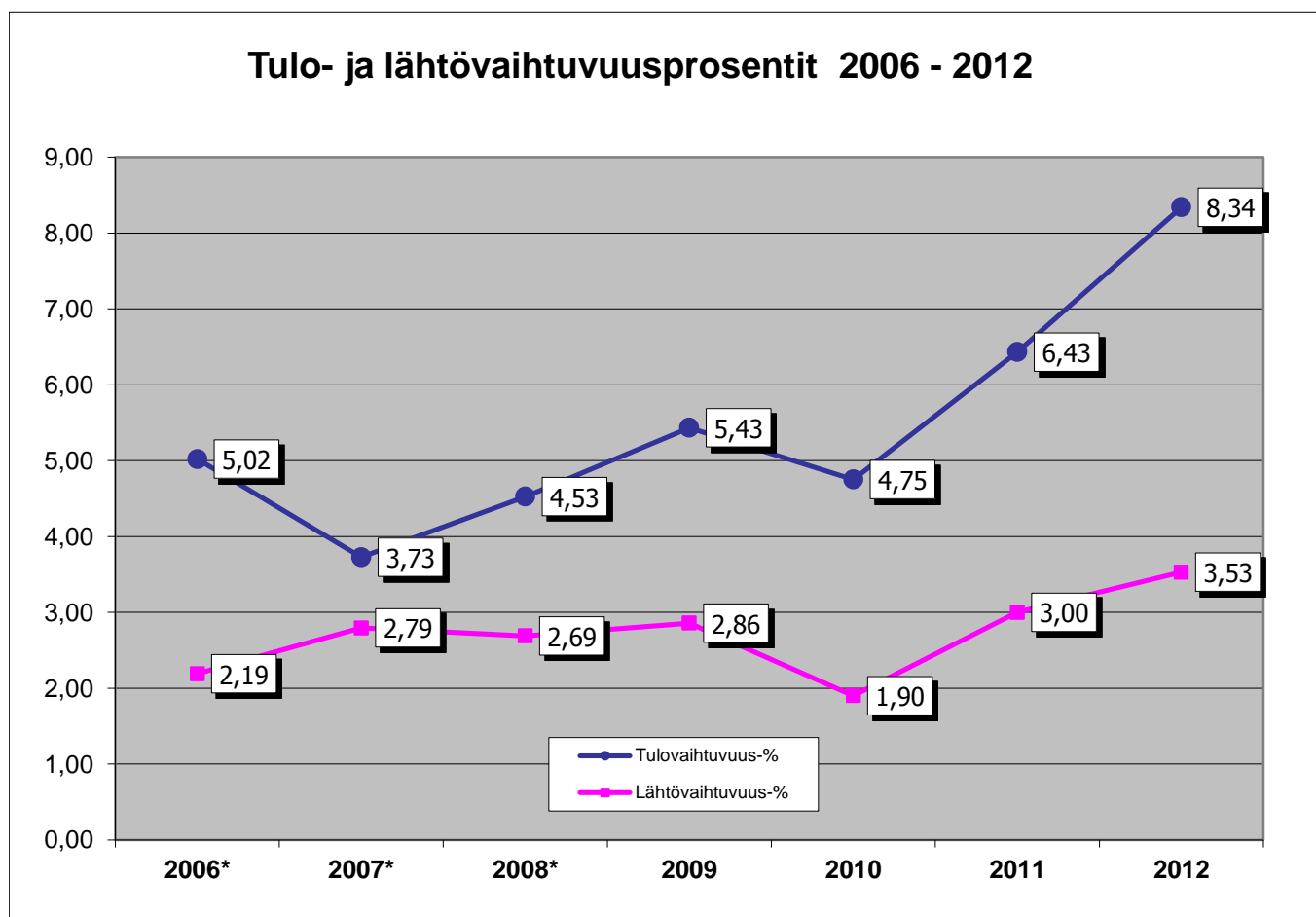
	2006*	2007*	2008*	2009	2010	2011	2012
Palveluksesta eronneet ***	113	147	139	142	93	111	131
Lähtövaihtuvuusprosentti	2,19	2,79	2,69	2,86	1,90	3,00	3,53

***) Palveluksesta eronneet ml. kuolleet, ei eläkkeelle siirtyneet.

* Vuosien 2006 - 2008 tiedot ovat Sosiaalikeskuksen ja Terveysviraston yhteenlaskettuja lukuja.

Tulo- ja lähtövaihtuvuusprosentti = vuoden aikana palvelukseen tulleiden ja palveluksesta eronneiden henkilöiden määrä suhteutettuna edellisen vuoden lopun vakinaisen henkilöstön lukumäärään.

Varhaiskasvatus siirtyi Kasvatus- ja opetustoimeen 1.8.2010 lukien.



Eroamiset syittäin vuosina 2006 - 2012

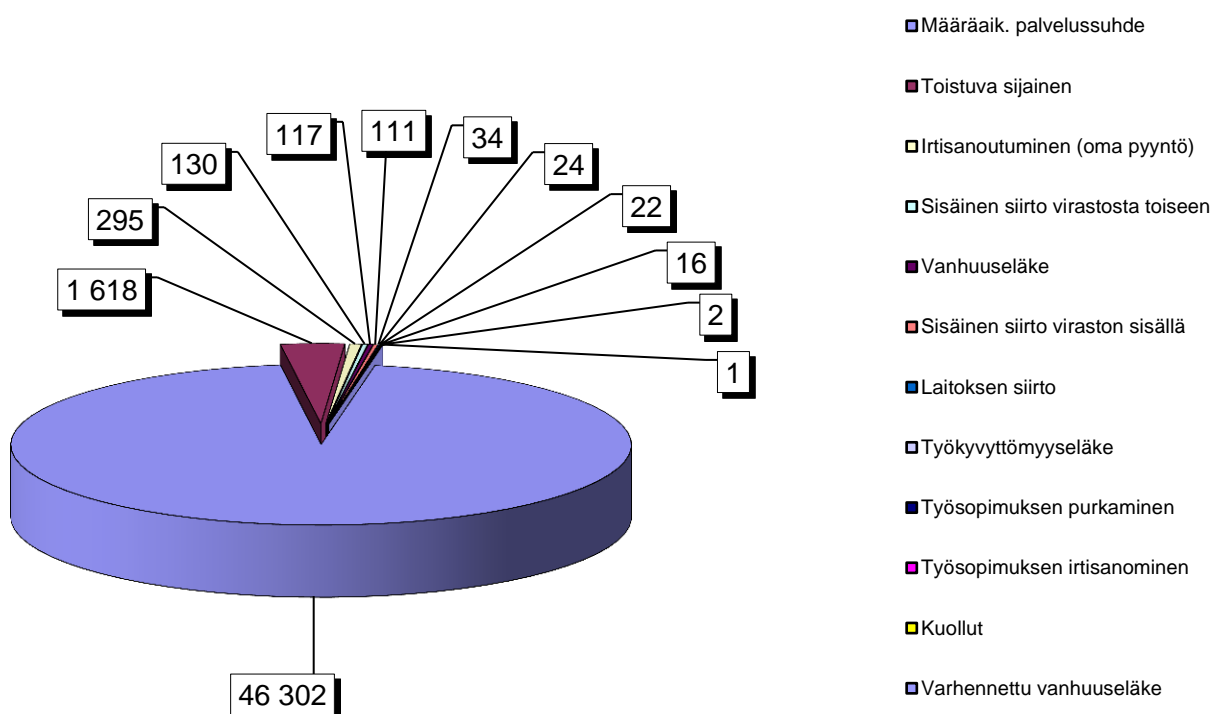
	2006*	2007*	2008*	2009	2010	2011	2012
Määräaikaisen palvelussuhteen päätyminen	22 219	21 241	20 750	20 521	20 178	40 523	46 302
Toistuva sijainen	21 365	22 086	23 978	24 333	23 954	5 048	1 618
Irtisanoutuminen (oma pyyntö)	235	285	271	237	219	329	295
Sisäinen siirto virastosta toiseen**				48	1 286	5	130
Siirtyminen vanhuuseläkkeelle	72	87	87	114	80	99	117
Sisäinen siirto viraston sisällä**				173	125	78	111
Laitoksen tms. siirto toiseen jäsenyhteisöön	0	1	14	0	0	1	34
Siirtyminen työkyvyttömyyseläkkeelle	55	50	43	40	38	22	24
Työsopimuksen purkaminen/purkautuminen	11	15	12	4	43	32	22
Työsopimuksen irtisanominen (työnantaja)	11	8	2	4	3	13	16
Kuollut	7	10	8	6	9	3	2
Siirtyminen varhennetulle vanhuuseläkkeelle	2	1	2	2	1	0	1
Siirtyminen osatyökyvyttömyyseläkkeelle	15	15	15	4	0	0	0
Siirtyminen osa-aikaeläkkeelle	29	23	8	3	0	0	0
Siirtyminen yksilölliselle varhaiseläkkeelle	3	5	1	0	0	0	0
Siirtyminen työttömyyseläkkeelle	1	0	0	0	0	0	0
Sisäinen siirto**	227	479	7 476				
Yhteensä	44 252	44 306	52 667	45 489	45 936	46 153	48 672

* Vuosien 2006 - 2008 tiedot ovat Sosiaalikeskuksen ja Terveysviraston yhteenlaskettuja lukuja.

** Erotyttä sisäinen siirto varten on vuonna 2009 otettu käyttöön kaksi erillistä erosyytä: sisäinen siirto viraston sisällä ja sisäinen siirto virastosta toiseen.

** Sisäinen siirto virastosta toiseen: Varhaiskasvatus siirtyi Kasvatus- ja opetustoimeen 1.8.2010 lukien.

Eroamiset syittäin vuonna 2012



Eläkkeelle siirtyminen

Toistaiseksi myönnetty eläkkeet 2008 - 2012* (ainoastaan vakinaiset henkilöt)

Eläkemuoto	2008*		2009		2010		2011		2012		muutos ed. vuodesta (%)	eläkkeelle jääneiden keski-ikä
	kpl	%	kpl	%	kpl	%	kpl	%	kpl	%		
Vanhuuseläke	87	64,93	112	72,73	79	66,39	98	81,67	116	82,27	18,37	63,71
Työkyvyttömyyseläke	44	32,84	40	25,97	39	32,77	22	18,33	24	17,02	9,09	58,29
Varhennettu vanhuuseläke	2	1,49	2	1,30	1	0,84	0	0,00	1	0,71	100,00	61,28
Yksilöllinen varhaiseläke	1	0,75	0	0,00	0	0,00	0	0,00		0,00		
Työttömyyseläke	0	0,00	0	0,00	0	0,00	0	0,00		0,00		
Yhteensä	134	100	154	100	119	100	120	100	141	100	17,50	
<i>eläköityneitä vakinaisesta henkilöstöstä (%)</i>	2,70		3,14		3,22		3,24		3,81			
Osa-aikaeläke	8		3		0		0				0,00	
Osatyökyvyttömyyseläke	15		4		0		0				0,00	
<i>eläköityneitä vakinaisesta henkilöstöstä kaikki eläkkeet huomioiden (%)</i>	3,16		3,28		3,22		3,24		3,81			

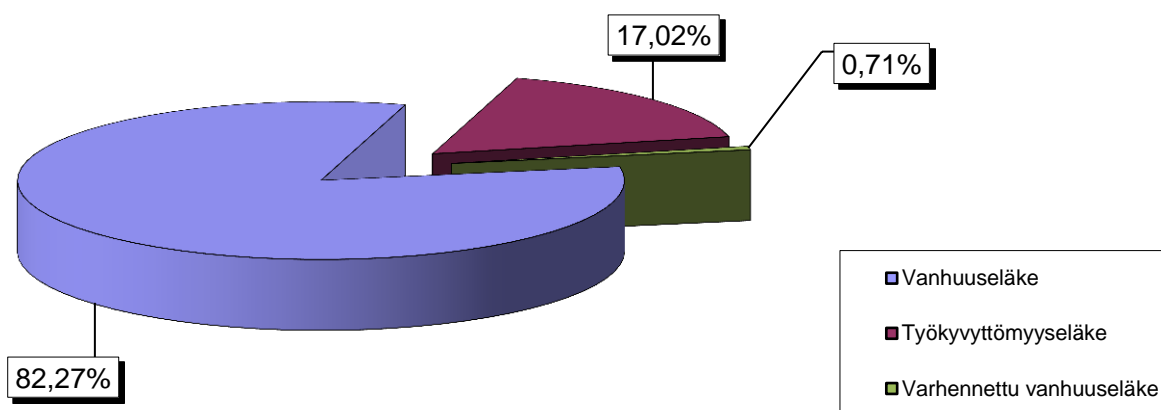
Kuinka suuri osa eläkkeelle siirtyneistä on eläköitynyt ennen eläkeiän saavuttamista:

Eläkkeelle ennen eläkeiän saavuttamista	2008*	2009	2010	2011	2012
	35,07 %	27,27 %	33,61 %	18,33 %	17,73 %

* Vuoden 2008 tiedot ovat Sosiaalikeskuksen ja Terveysviraston yhteenlaskettuja lukuja.

Varhaiskasvatus siirtyi Kasvatus- ja opetustoimeen 1.8.2010 lukien.

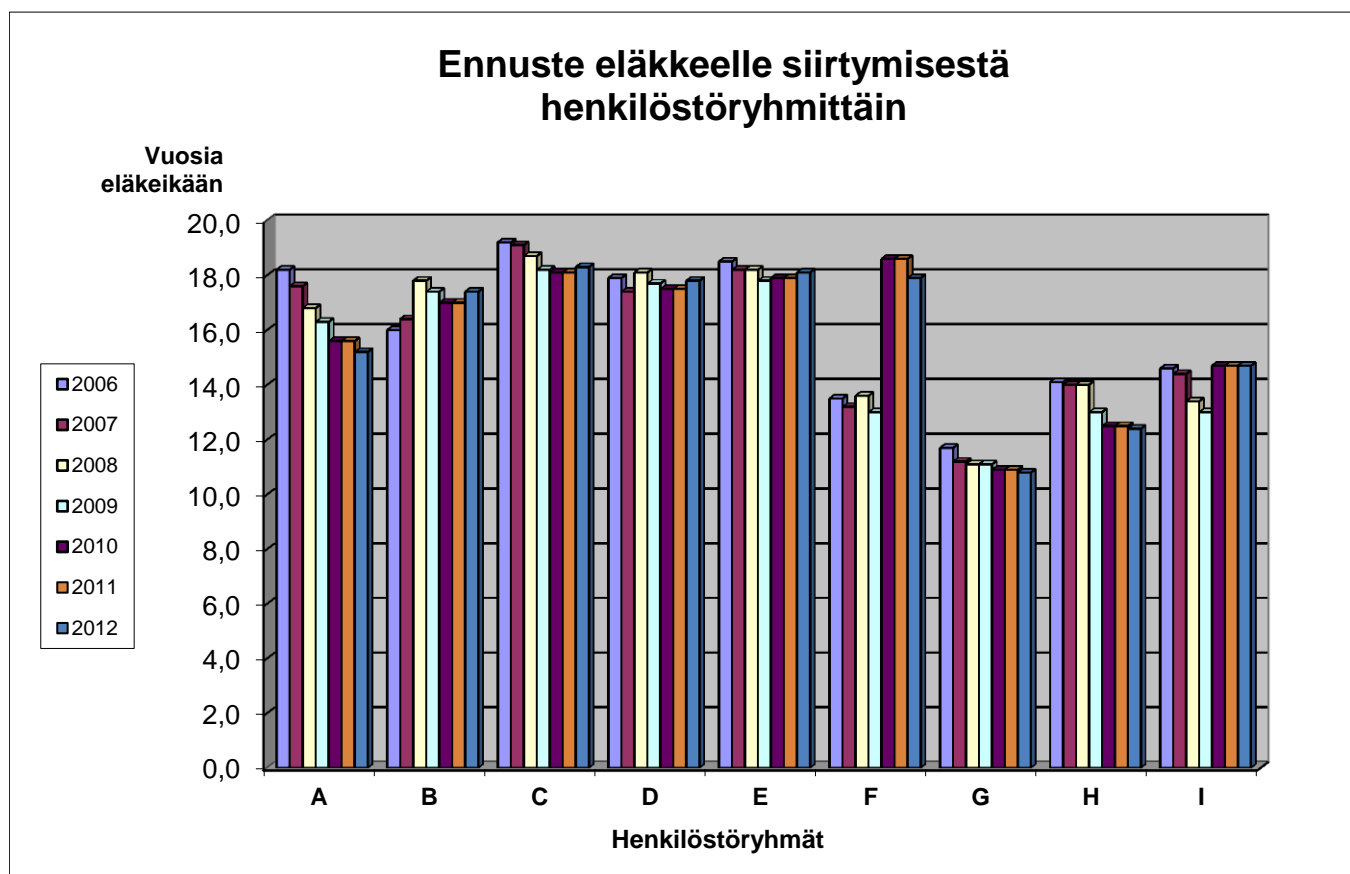
Toistaiseksi myönnettyjen eläkkeiden %-osuudet vuonna 2012



Ennuste eläkkeelle siirtymisestä henkilöstöryhmittäin (ainoastaan vakinaiset henkilöt)

Henkilöstöryhmä	Vuosia jäljellä eläkeikään						
	2006*	2007*	2008*	2009	2010	2011	2012
A Lääkärit ja hammaslääkärit	18,2	17,6	16,8	16,3	15,7	15,6	15,2
B Sosiaalityöntekijät, sos.ohjaajat, lastenvalvojat ja johtavat sos.ohjaajat	16,0	16,4	17,8	17,4	16,7	17,0	17,4
C Korkeakoulu- ja AMK-/Opistoasteinen hoitohenkilökunta	19,2	19,1	18,7	18,2	18,1	18,1	18,3
D Korkeakoulu- ja AMK-/Opistoasteinen kasvatus-, ohjaus-, huolenpito-, kuntoutus- ja päihdetyön henkilökunta	17,9	17,4	18,1	17,7	17,8	17,5	17,8
E II asteen /Kouluasteinen hoitohenkilökunta	18,5	18,2	18,2	17,8	18,0	17,9	18,1
F Kouluasteinen kasvatus-, ohjaus-, huolenpito-, kuntoutus- ja päihdetyön henkilökunta	13,5	13,2	13,6	13,0	19,0	18,6	17,9
G Avustava hoito- ja hoitotekninen henkilökunta	11,7	11,2	11,1	11,1	11,0	10,9	10,8
H Hallinto- ja toimistohenkilökunta	14,1	14,0	14,0	13,0	13,0	12,5	12,4
I Muu henkilökunta	14,6	14,4	13,4	13,0	14,5	14,7	14,7

* Vuosien 2006 - 2008 tiedot ovat Sosiaalikeskuksen ja Terveysviraston yhteenlaskettuja lukuja. Varhaiskasvatus siirtyi Kasvatus- ja opetustoimeen 1.8.2010 lukien.



Suuntaa antava ennuste vanhuuseläkkeelle siirtymisestä

Vakinaisen henkilökunnan tulevaa vanhuuseläkkeelle siirtymistä tarkastellaan käytettävissä olevien eläkeikää koskevien tietojen perusteella ja oletetaan, että kaikki voivat jatkaa työssä vanhuuseläkeikään asti.

Vanhuuseläkkeelle siirtyvien henkilöiden lukumäärä putoaa jyrkästi huippuvuoden 2013 jälkeen. Vuonna 2016 määrä taas nousee, mutta laskee seuraavana vuonna.

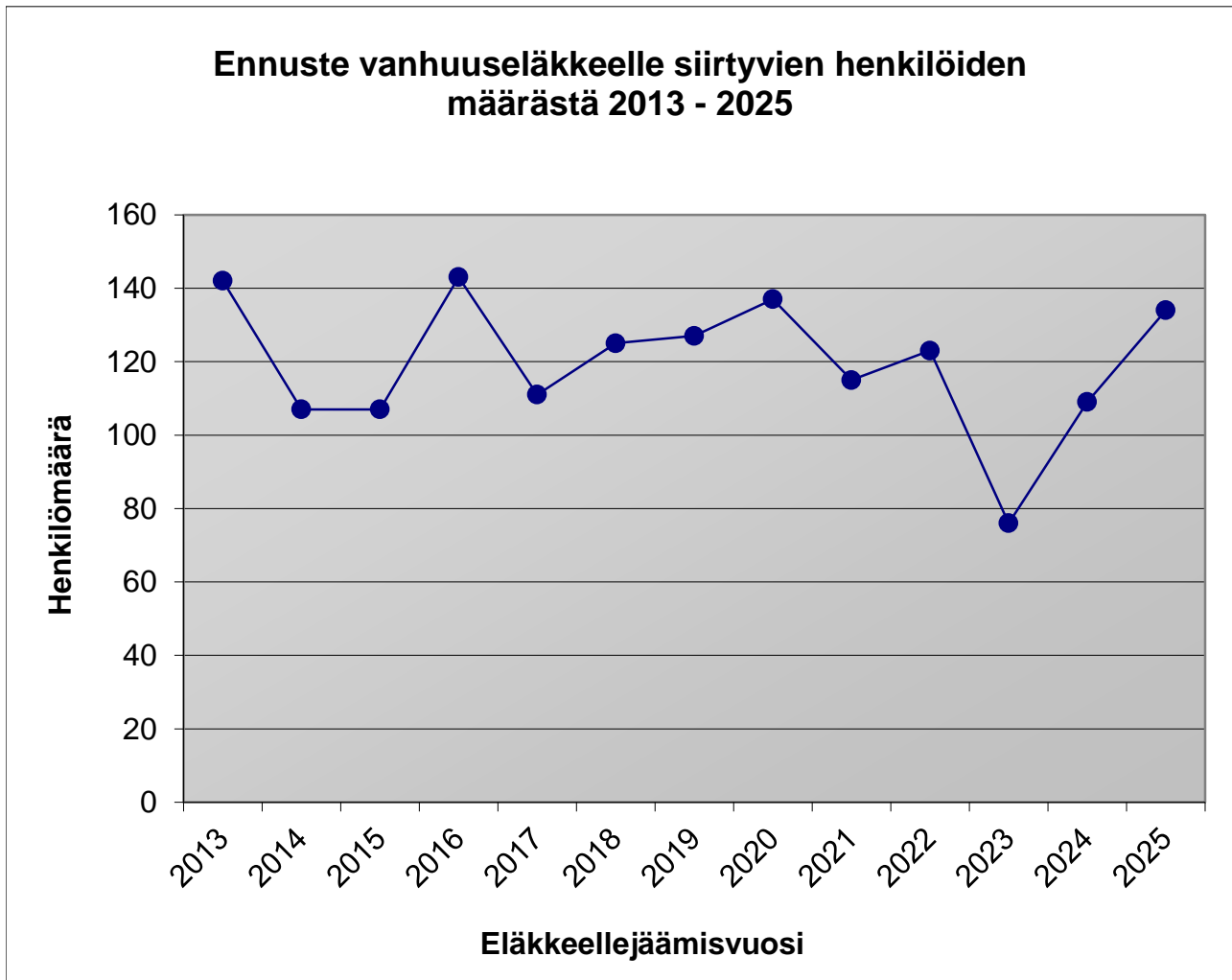
Vuonna 2018 - 2020 vanhuuseläkkeelle siirtyvien henkilöiden määrä nousee tasaisesti.

Vanhuuseläkkeelle jääviä henkilöitä arvioidaan olevan vuosina 2013 - 2017 yhteensä 610.

vuosi	2013	2014	2015	2016	2017	2018	2019	2020	2021	2022	2023	2024	2025
määrä	142	107	107	143	111	125	127	137	115	123	76	109	134

Vanhuuseläkkeelle jäävien henkilöiden määrä yhteensä:

2013	2013-2014	2013-2015	2013-2016	2013-2017	2013-2018	2013-2019	2013-2020	2013-2021	2013-2022	2013-2023	2013-2024	2013-2025
142	249	356	499	610	735	862	999	1 114	1 237	1 313	1 422	1 556



Muut poissaolot vuonna 2012

syykoodi	Poissaolosyy	Palkallinen		Palkaton		Kalenteri- päivät yht.
		poissaolo- kerrat	kalpv	poissaolo- kerrat	kalpv	
07	Pakottavat perhesyyt			143	353	353
10	Vuosiloma	21 610	195 714			195 714
13	Aktiivivapaa	116	484			484
22	Määräaikainen kuntoutustuki			102	9 817	9 817
23	Äitiysloma	145	9 248	121	4 166	13 414
24	Isyysloma (palkaton)			21	264	264
31	Opintovapaa (palkaton)			138	13 741	13 741
37	Pääsopijajärjestöjen ylimpien päättävien elinten kokous	33	55			55
38	50-,60-vuotispäivä, vihkimispv ym.	265	265			265
40	Yksityisasiat (palkaton)			2 818	22 383	22 383
41	Muu virkavapaus/työlooma			2	220	220
45	Vuorotteluvapaa			106	12 724	12 724
46	Vapautus virka-/työtehtävien hoidosta, palkallinen	0	0			0
48	Ulkomaan opinto-, tutustumis- ym. matka	5	14			14
60	Asevelvollisuuden suorittaminen			1	6	6
61	Aseeton ja siviilipalvelus			0	0	0
62	Reservin kertausharjoitus/väestön- suojelukoulutus	1	5			5
64	Julkinen tehtävä (esim. kunnallinen luottamustoimi)	30	45			45
67	Käräjäoikeuden lautamies			13	13	13
72	Toisen tehtävän hoito Turun kaupungilla			1 115	90 918	90 918
77	Toisen tehtävän hoito toisen työnantajan palveluksessa			150	18 109	18 109
86	Säästövapaa	1 501	7 228			7 228
87	Lomarahavapaa	348	2 496			2 496
88	Talkoovapaa			2 123	4 286	4 286
89	25-vuotispalvelu	123	264			264
99	Luvatton poissaolo			251	462	462

Luvuissa eivät ole mukana työllistetyt, harjoittelijat, omais- ja perhehoitajat eivätkä palkkionsaajat.

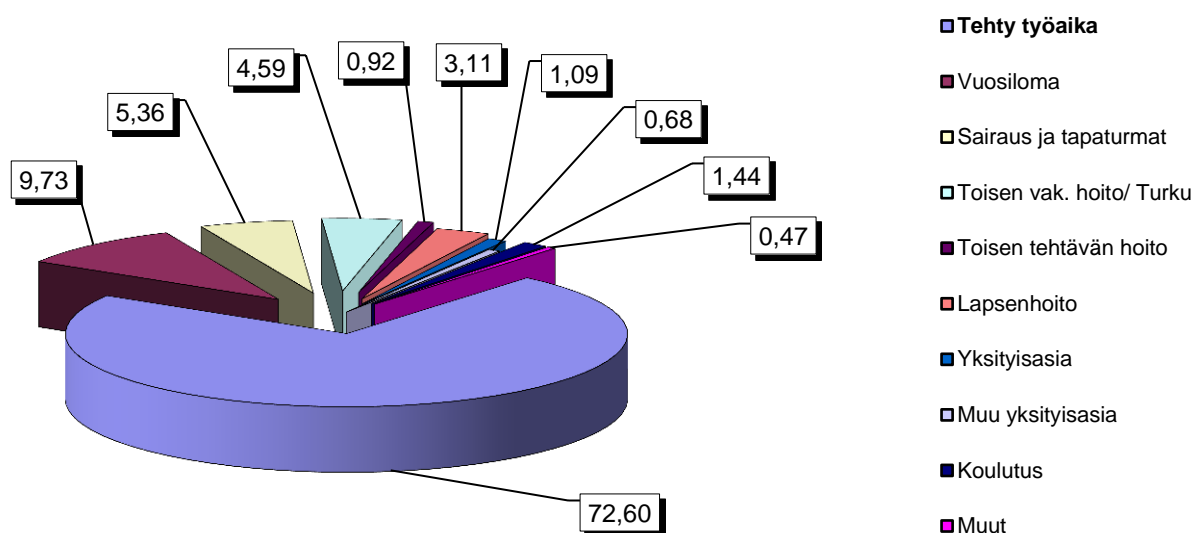
Henkilöstön kokonaistyöajan jakauma vuonna 2012

	Päivien lkm	%	muutos ed. vuodesta (%)*
Tehty työaika	1 419 833	72,60	1,32
Poissa	535 749	27,40	-3,33
palkalla	307 072	15,70	-3,59
palkatta	228 678	11,69	-2,99
Yhteensä	1 955 583	100,00	-0,99

Osa-aikaisuus on huomioitu päivien lukumäärissä.

Poissaolot:	Päivien lkm	%-osuus työajasta	Poissaolon selite	%-osuus poissaoloista	muutos ed. vuodesta (%)
Vuosiloma	190 274	9,73	Vuosiloma, säästövapaa ja lomarahavapaa	35,52	3,52
Sairaus ja tapaturmat	104 890	5,36	Sairauslomat, tapaturmalomat, ammattitauti, liikennevahinko, määräaikainen kuntoutustuki	19,58	-3,60
Toisen vak. hoito/ Turku	89 715	4,59	Toisen vakanssin hoito Turun kaupungilla	16,75	-2,14
Toisen tehtävän hoito	17 898	0,92	Toisen tehtävän hoito toisen työnantajan palveluksessa	3,34	2,28
Lapsenhoito	60 878	3,11	Äitiys-, isyys- ja vanhempainloma, hoitovapaa	11,36	-7,69
Yksityisasia	21 384	1,09	Yksityisasiat	3,99	6,18
Muu yksityisasia	13 249	0,68	Muu virkavapaus/työloma, vuorotteluvapaa, pakottavat perhesyyt	2,47	0,89
Koulutus	28 219	1,44	Opintovapaa, muut opinnot, koulutukseen osallistuminen, oppisopimislain muk. koulutus, osapäiväinen koulutus	5,27	15,69
Muut	9 243	0,47	mm. sairaan lapsen hoito, lto:n VES-päivät, talkoovapaa, kelan kuntoutus, luvaton poissaolo	1,73	-10,76
Yhteensä	535 749	27,40		100,00	-3,33

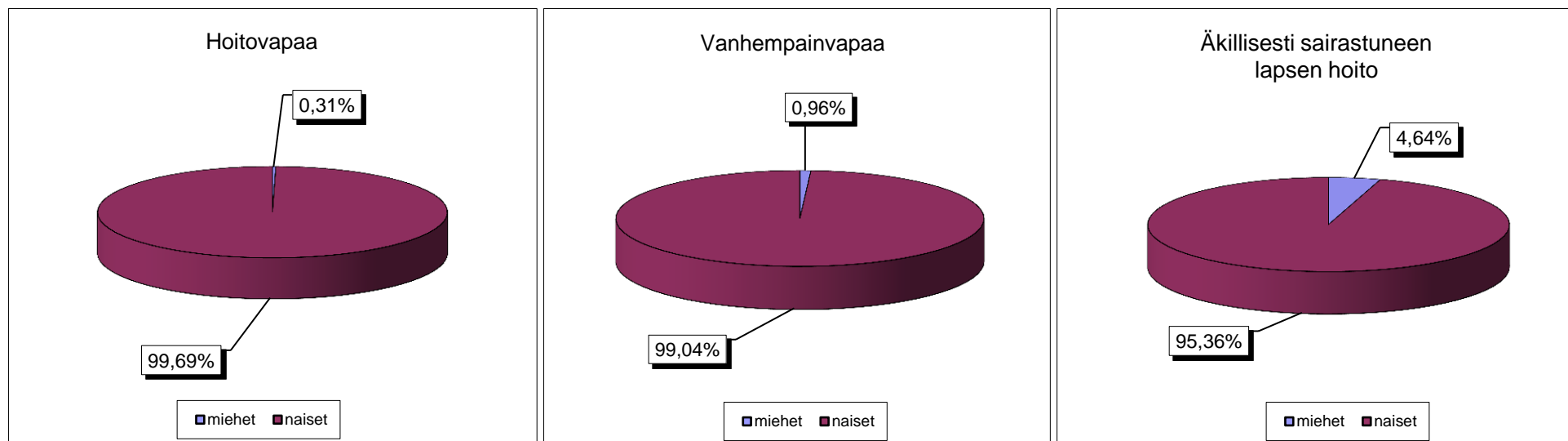
Henkilöstön kokonaistyöajan jakauma vuonna 2012



Lapsen hoidosta aiheutuneet poissaolot sukupuolen mukaan 1.1. - 31.12.2012

Poissaolosyy	Poissaolopäiviä yhteensä	miehet				naiset			
		Poissaolopäivien määrä	%-osuus	muutos ed. vuodesta %	henkilöiden määrä	Poissaolopäivien määrä	%-osuus	muutos ed. vuodesta %	henkilöiden määrä
Hoitovapaa	30 075	93	0,31	-51,44	2	29 982	99,69	0,33	233
Vanhempainvapaa	17 781	170	0,96	-43,52	6	17 611	99,04	0,75	172
Äkillisesti sairastuneen lapsen hoito	3 424	159	4,64	-7,62	101	3 265	95,36	0,41	1967

Luvuissa eivät ole mukana työllistetyt, harjoittelijat, omais- ja perhehoitajat eivätkä palkkionsaajat.



Vuorotteluvapaa vuosina 2006 - 2012

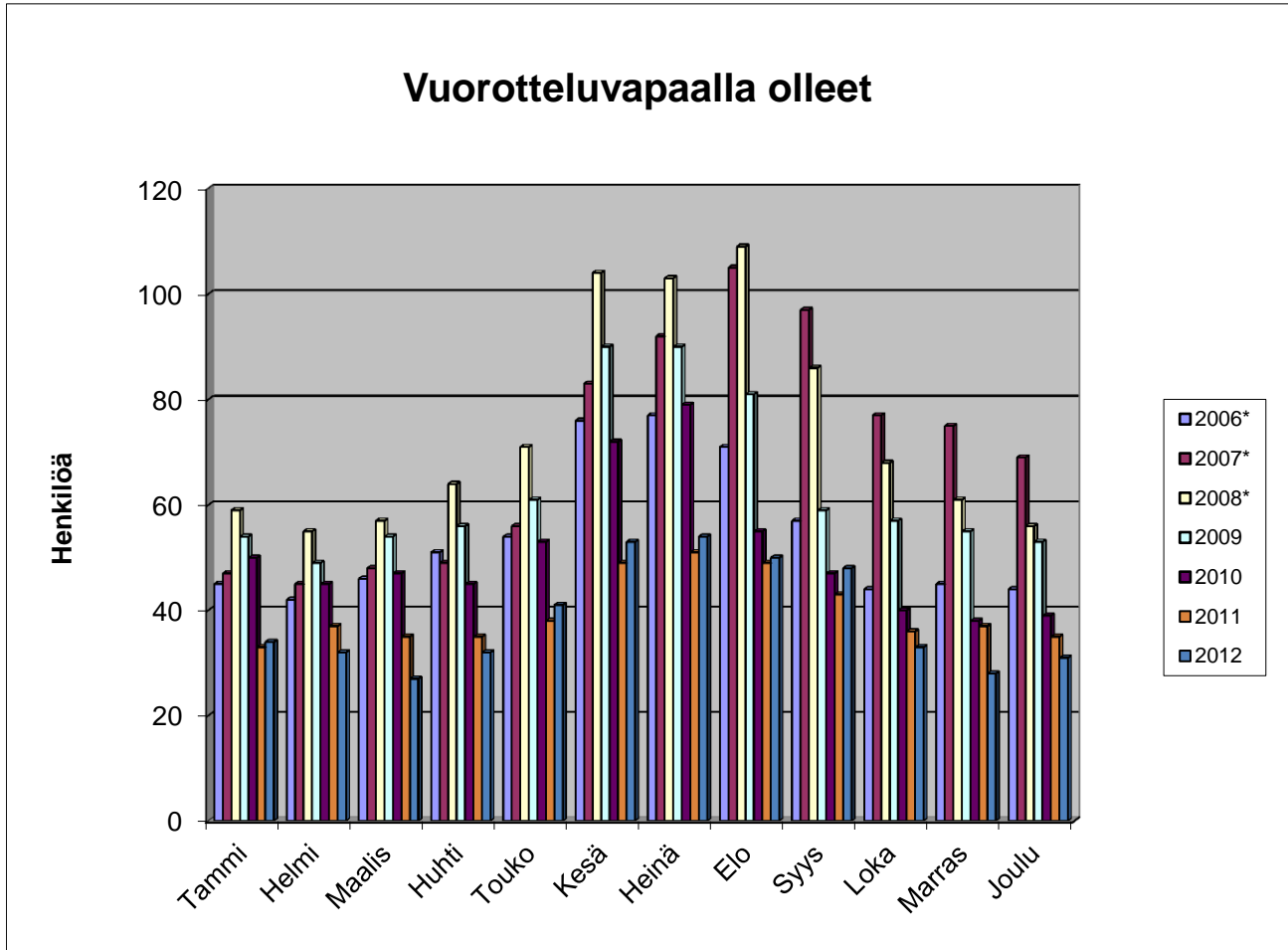
Vuosi	2006*	2007*	2008*	2009	2010	2011	2012
Henkilöä	124	166	177	144	135	87	94

muutos ed. vuodesta (%)	8,05
--------------------------------	-------------

Henkilöä/kk	Tammi	Helmi	Maalis	Huhti	Touko	Kesä	Heinä	Elo	Syys	Loka	Marras	Joulu
2006*	45	42	46	51	54	76	77	71	57	44	45	44
2007*	47	45	48	49	56	83	92	105	97	77	75	69
2008*	59	55	57	64	71	104	103	109	86	68	61	56
2009	54	49	54	56	61	90	90	81	59	57	55	53
2010	50	45	47	45	53	72	79	55	47	40	38	39
2011	33	37	35	35	38	49	51	49	43	36	37	35
2012	34	32	27	32	41	53	54	50	48	33	28	31
muutos ed. vuodesta (%)	3,0	-13,5	-22,9	-8,6	7,9	8,2	5,9	2,0	11,6	-8,3	-24,3	-11,4

* Vuosien 2006 - 2008 tiedot ovat Sosiaalitoimen ja Terveysviraston yhteenlaskettuja lukuja.

Varhaiskasvatus siirtyi Kasvatus- ja opetustoimeen 1.8.2010 lukien.



Osa-aikalisä vuosina 2006 - 2012

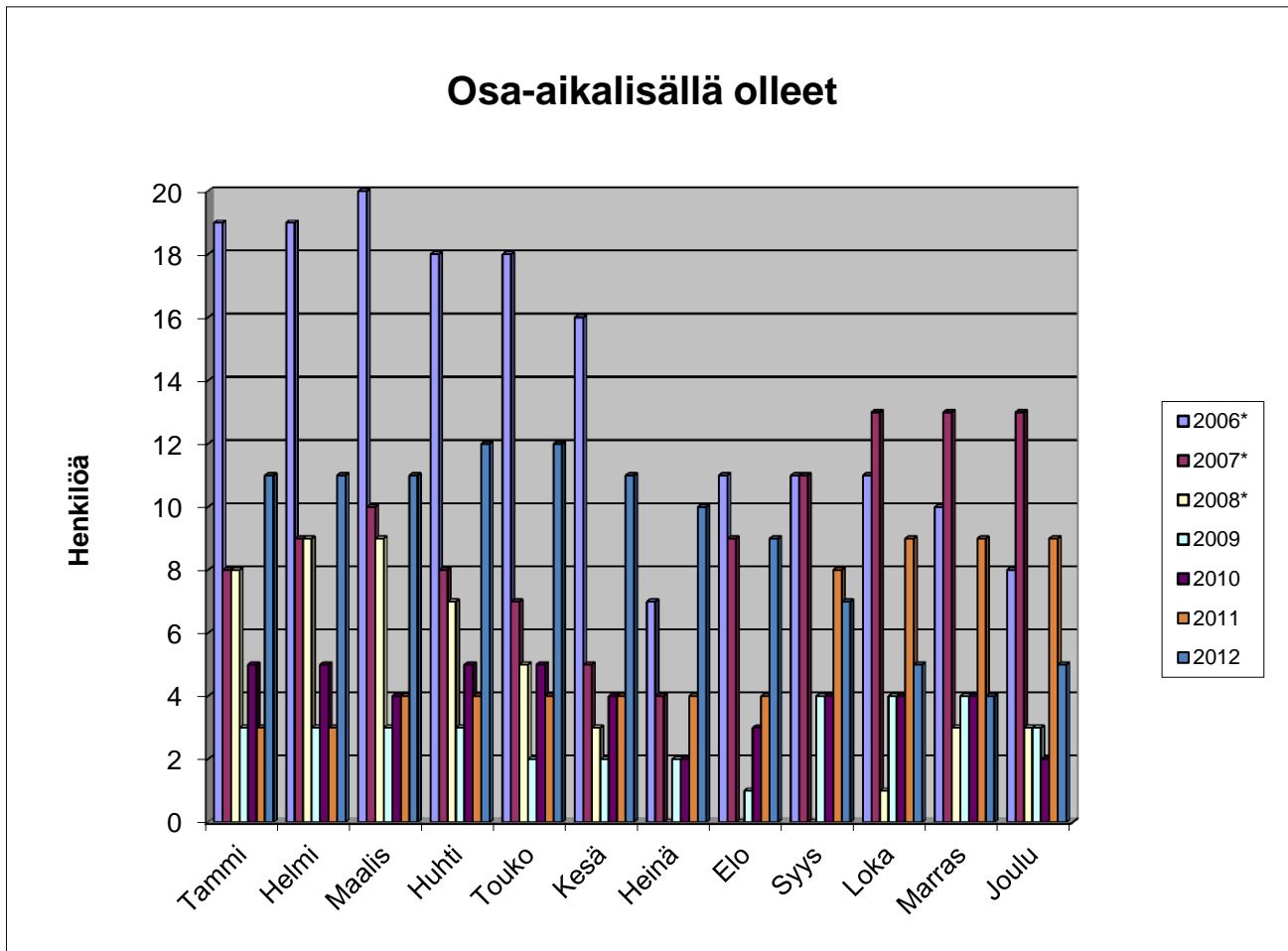
Vuosi	2006*	2007*	2008*	2009	2010	2011	2012
Henkilöä	32	23	12	9	8	12	15

muutos ed. vuodesta (%)	25,00
--------------------------------	--------------

Henkilöä/kk	Tammi	Helmi	Maalis	Huhti	Touko	Kesä	Heinä	Elo	Syys	Loka	Marras	Joulu
2006*	19	19	20	18	18	16	7	11	11	11	10	8
2007*	8	9	10	8	7	5	4	9	11	13	13	13
2008*	8	9	9	7	5	3	0	0	0	1	3	3
2009	3	3	3	3	2	2	2	1	4	4	4	3
2010	5	5	4	5	5	4	2	3	4	4	4	2
2011	3	3	4	4	4	4	4	4	8	9	9	9
2012	11	11	11	12	12	11	10	9	7	5	4	5
muutos ed. vuodesta (%)	266,7	266,7	175,0	200,0	200,0	175,0	150,0	125,0	-12,5	-44,4	-55,6	-44,4

* Vuosien 2006 - 2008 tiedot ovat Sosiaalitoimen ja Terveysviraston yhteenlaskettuja lukuja.

Varhaiskasvatus siirtyi Kasvatus- ja opetustoimeen 1.8.2010 lukien.



Sairauspoissaolot vuonna 2012

Syykoodi	Poissaolosyy	Täyspalkallinen		Osapalkallinen		Palkaton		Lkm yht.	muutos ed. vuodesta (%)
		lkm	kalpv	lkm	kalpv	lkm	kalpv		
19	Harkinnanvarainen sairausloma	0	0	186	6 300	12	313	198	0,00
20	Sairausloma	16 717	69 330	1 001	14 479	199	3 007	17 917	-7,17
52	Ammattitauti	0	0	0	0	0	0	0	0,00
53	Liikennevahinko	2	22	0	0	0	0	2	-71,43
71	Yleisvaarallinen tartuntatauti	0	0	0	0	0	0	0	0,00

Sairauslomapäivien määrän kehitys

Syykoodi	Poissaolosyy	Kalenteripäiviä							muutos ed. vuodesta (%)
		2006*	2007*	2008*	2009	2010	2011	2012	
20,52,53	Sairausloma, täysi palkka	95 197	105 423	99 849	93 764	85 949	77 275	69 352	-10,25
20,53	Sairausloma, 2/3 palkka	22 843	30 839	23 504	19 610	17 419	16 305	14 479	-11,20
19	Harkinnanvarainen sairausloma	8 515	9 254	7 593	8 449	5 899	5 291	6 613	24,99
20	Sairausloma, palkaton	9 656	8 797	7 513	5 677	5 703	3 558	3 007	-15,49
Yhteensä		136 211	154 313	138 459	127 500	114 970	102 429	93 451	-8,77

* Vuosien 2006 - 2008 tiedot ovat Sosiaalitoimen ja Terveystieteiden tutkimuskeskuksen yhteenselostettuja lukuja.

Varhaiskasvatus siirtyi Kasvatus- ja opetustoimeen 1.8.2010 lukien.

Sairaustapausten ja sairauspäivien kestojakauma 2012

Poissaolotapauksia						
Sairauden kesto, päivien lukumäärä	Sairausloma,			Harkinnanvarainen sairausloma	Tapauksia yhteensä	Muutos ed. vuodesta (%)
	täysi palkka	2/3 palkka	palkaton			
1	4 375	148	69	13	4 605	2,88
2-3	8 094	237	61	15	8 407	7,87
4-10	3 893	293	51	31	4 268	8,55
11-60	1 533	451	50	109	2 143	17,17
61-90	0	17	6	16	39	-2,50
91-180	0	14	5	6	25	-13,79
yli 180	0	0	3	0	3	0,00

Luvuissa eivät ole mukana työllistetyt, harjoittelijat, omais- ja perhehoitajat eivätkä palkkionsaajat.

Tapaturmapoissaolot vuonna 2012

Syykoodi	Poissaolosyy	Täyspalkallinen		Osapalkallinen		Palkaton		Lkm yht.	muutos ed. vuodesta (%)
		lkm	kalpv	lkm	kalpv	lkm	kalpv		
18	Harkinnanvar. tapaturma	0	0	9	184	1	24	10	400,00
21	Vapaa-ajan tapaturma	69	762	7	181	1	5	77	-7,23
50	Työtapaturma	278	2 477	5	95	1	182	284	-2,07
51	Työmatkatapaturma	85	1 235	18	394	1	184	104	-19,38

Tapaturmapäivien määrän kehitys

Syykoodi	Poissaolosyy	Kalenteripäiviä							muutos ed. vuodesta (%)
		2006*	2007*	2008*	2009	2010**	2011	2012	
21, 50, 51	Tapaturma, täysi palkka	6 217	7 263	6 276	5 646	4 620	4 498	4 474	-0,53
18,21,50,51	Tapaturma, 2/3 palkka	941	1 691	1 760	1 331	835	781	854	9,35
21, 50	Tapaturma, palkaton	153	67	25	12	449	378	395	4,50
Yhteensä		7 311	9 021	8 061	6 989	5 904	5 657	5 723	1,17

* Vuosien 2006 - 2008 tiedot ovat Sosiaalitoimen ja Terveysviraston yhteenlaskettuja lukuja.

Varhaiskasvatus siirtyi Kasvatus- ja opetustoimeen 1.8.2010 lukien.

Tapaturmatapausten ja tapaturmapäivien kestojakauma 2012

Poissaolotapauksia						
Tapaturman kesto, päivien lukumäärä	Tapaturma,			Harkinnanvar. tapaturma	Tapauksia yhteensä	Muutos ed. vuodesta (%)
	täysi palkka	2/3 palkka	palkaton			
1	21	1	0	0	22	-18,52
2-3	74	1	0	0	75	-7,41
4-10	211	9	1	1	222	-7,11
11-60	120	18	1	1	140	-7,89
61-90	6	0	0	0	6	200,00
91-180	0	0	0	0	0	-100,00
yli 180	0	0	2	0	2	100,00

Luvuissa eivät ole mukana työllistetyt, harjoittelijat, omais- ja perhehoitajat eivätkä palkkionsaajat.

Sairaus- ja tapaturmapoissaoloprosentit tulosalueittain 2012

Poissaoloprosentit tulosalueittain

Sairauspoissaoloprosentit	%	Muutos ed. vuodesta %
Sosiaali- ja terveystoimi	6,62	-7,81
Sosiaali- ja terveystoimisto	4,98	-4,95
Sosiaalityön palvelut	4,98	-15,18
Perusterveydenhuollon palvelut	5,08	-2,15
Erikoissairaanhoidon palvelut	4,93	-17,32
Kuntoutumispalvelut	6,59	21,96
Vanhuspalvelut	8,10	-9,79
Ympäristöterveydenhuolto	4,88	3,80
Työterveyshuollon palvelut	7,05	-15,58
Tutkimus- ja kehittämishankkeet	4,27	31,44

Tapaturmapoissaoloprosentit	%	Muutos ed. vuodesta %
Sosiaali- ja terveystoimi	0,41	2,22
Sosiaali- ja terveystoimisto	0,80	513,06
Sosiaalityön palvelut	0,22	-8,09
Perusterveydenhuollon palvelut	0,07	-67,04
Erikoissairaanhoidon palvelut	0,20	-21,33
Kuntoutumispalvelut	1,13	92,40
Vanhuspalvelut	0,48	-10,29
Ympäristöterveydenhuolto	0,47	ed. vuonna 0
Työterveyshuollon palvelut	0,10	51,75
Tutkimus- ja kehittämishankkeet	0,00	ed. vuonna 0

Poissaoloprosentit on laskettu kaavalla: palkalliset ja palkattomat sairaus-/tapaturmapoissaolopäivät jaettuna teoreettisella säännöllisellä vuosityöajalla (työpäivillä) kerrottuna sadalla.

Laskentakaava on Kunnallisen työmarkkinalaitoksen antaman kunta-alan henkilöstöraportti-suosituksen mukainen.

Luvuissa eivät ole mukana työllistetyt, harjoittelijat, omais- ja perhehoitajat eivätkä palkkionsaajat.

Sairaus- ja tapaturmapoissaolopäivät henkilöä kohden tulosalueittain

Sairauspoissaolopäiviä / henkilö

	pv/hlö	muutos ed. vuodesta (%)
Sosiaali- ja terveystoimi	11,8	-9,9
Sosiaali- ja terveystoimi	11,4	-4,2
Sosiaalityön palvelut	8,0	-16,0
Perusterveydenhuollon palvelut	9,8	-4,5
Erikoissairaanhoidon palvelut	8,3	-21,7
Kuntoutumispalvelut	13,5	23,2
Vanhuspalvelut	13,0	-10,5
Ympäristöterveydenhuolto	8,8	-6,1
Työterveyshuollon palvelut	14,1	-17,4
Tutkimus- ja kehittämishankkeet	5,7	30,9

Tapaturmapoissaolopäiviä / henkilö

	pv/hlö	muutos ed. vuodesta (%)
Sosiaali- ja terveystoimi	0,7	0,3
Sosiaali- ja terveystoimi	1,8	0,6
Sosiaalityön palvelut	0,3	-2,5
Perusterveydenhuollon palvelut	0,1	5,1
Erikoissairaanhoidon palvelut	0,3	-3,8
Kuntoutumispalvelut	2,3	24,8
Vanhuspalvelut	0,8	-1,8
Ympäristöterveydenhuolto	0,9	14,8
Työterveyshuollon palvelut	0,2	-5,0
Tutkimus- ja kehittämishankkeet	0,1	0,0

Sairaus- ja tapaturmapoissaolojen määrää henkilöä kohden laskettaessa on huomioitu sekä palkalliset että palkattomat poissaolopäivät.

Luvuissa eivät ole mukana työllistetyt, harjoittelijat, omais- ja perhehoitajat eivätkä palkkionsaajat.

Sairaus- ja tapaturmapoissaolot henkilöstöryhmittäin vuonna 2012, koko henkilöstö

Sairauslomapäivät henkilöstöryhmittäin/ henkilö/ vuosi

Ammattiluokka	snnuus %-osuus	Sairausloma					muutos ed. vuodesta (%)*
		täysi palkka	osapalkka	palkaton	Yhteensä	Päivien lukumäärä/ henkilö/ vuosi	
A Lääkärit ja hammaslääkärit	5,8	3,9	0,8	0,5	5,2	1,98	
B Sosiaalityöntekijät, sos.ohjaajat, lastenvalvojat ja joht.sos.ohjaajat	3,1	5,2	0,6	0,1	5,9	-20,01	
C Korkeakoulu- ja AMK-/ Opistoasteinen hoitohenkilökunta	18,3	7,9	2,1	0,1	10,1	-7,83	
D Korkeakoulu- ja AMK-/ Opistoasteinen kasvatusta-, ohjaus-, huolenpito-, kuntoutus- ja päihdetyön henkilökunta	5,5	4,8	2,3	0,0	7,2	31,74	
E II asteen/ Koulustaasteinen hoitohenkilökunta	40,3	8,9	2,6	0,4	12,0	-10,15	
F Koulustaasteinen kasvatusta-, ohjaus-, huolenpito-, kuntoutus- ja päihdetyön henkilökunta	2,3	7,2	4,3	0,5	12,0	-65,77	
G Avustava hoito- ja hoitotekninen henkilökunta	11,1	6,8	2,6	0,9	10,2	-6,40	
H Hallinto- ja toimistohenkilökunta	7,4	8,0	2,2	0,3	10,5	-17,94	
I Muu henkilökunta	6,1	5,5	1,5	0,0	7,0	-0,90	

100,0

Tapaturmalomapäivät henkilöstöryhmittäin/ henkilö/ vuosi

Ammattiluokka	snnuus %-osuus	Tapaturmaloma					muutos ed. vuodesta (%)*
		täysi palkka	osapalkka	palkaton	Yhteensä	Päivien lukumäärä/ henkilö/ vuosi	
A	5,6	0,0	0,0	0,0	0,0	-100,00	
B	3,2	0,0	0,0	0,0	0,0	-96,16	
C	18,5	0,5	0,2	0,0	0,7	16,40	
D	6,8	0,4	0,0	0,0	0,4	-23,63	
E	40,0	0,6	0,1	0,1	0,8	-7,51	
F	0,8	0,5	0,0	0,0	0,5	-41,42	
G	11,4	0,5	0,1	0,0	0,6	16,16	
H	7,6	0,5	0,2	0,0	0,7	60,22	
I	6,2	0,7	0,1	0,0	0,7	138,67	

100,0

Luvuissa eivät ole mukana työllistetyt, harjoittelijat, omais- ja perhehoitajat eivätkä palkkionsaajat.

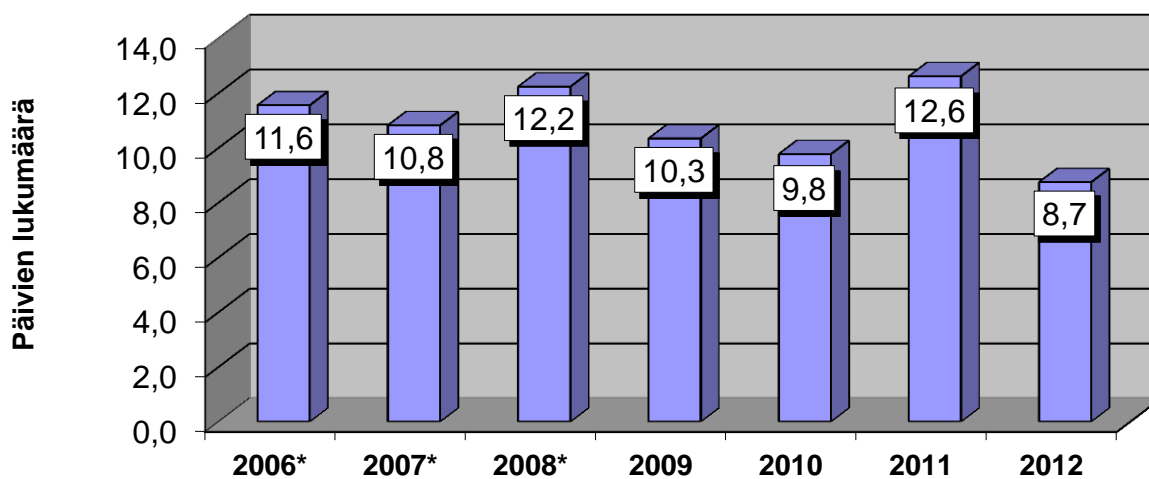
Kelan järjestämään kuntoutukseen osallistuminen

Vuosi	Kuntoutus- kertoja	Henkilöiden lukumäärä	muutos ed. vuodesta (%)	Kuntoutuspäivät keskimäärin/ henkilö	muutos ed. vuodesta (%)	Kalenteri- päiviä yhteensä	Työpäiviä yhteensä
2006*	132	92	-14,75	11,6	2,79	1063	731
2007*	103	73	-20,65	10,8	-6,34	790	543
2008*	178	97	32,88	12,2	13,08	1187	821
2009	144	99	2,06	10,3	-15,47	1024	707
2010	114	79	-20,20	9,8	-5,52	772	535
2011	131	78	-1,27	12,6	29,10	984	682
2012	93	63	-19,23	8,7	-30,67	551	382

* Vuosien 2006 - 2008 tiedot ovat Sosiaalikeskuksen ja Terveystieteiden osaston yhteenlaskettuja lukuja.

Vanhaikaskasvatus siirtyi Kasvatus- ja opetustoimeen 1.8.2010 lukien.

**Kuntoutuspäivien määrä keskimäärin/ henkilö
vuosina 2006 - 2012**



Kuntoutukseen osallistuneiden määrä 2006 - 2012

