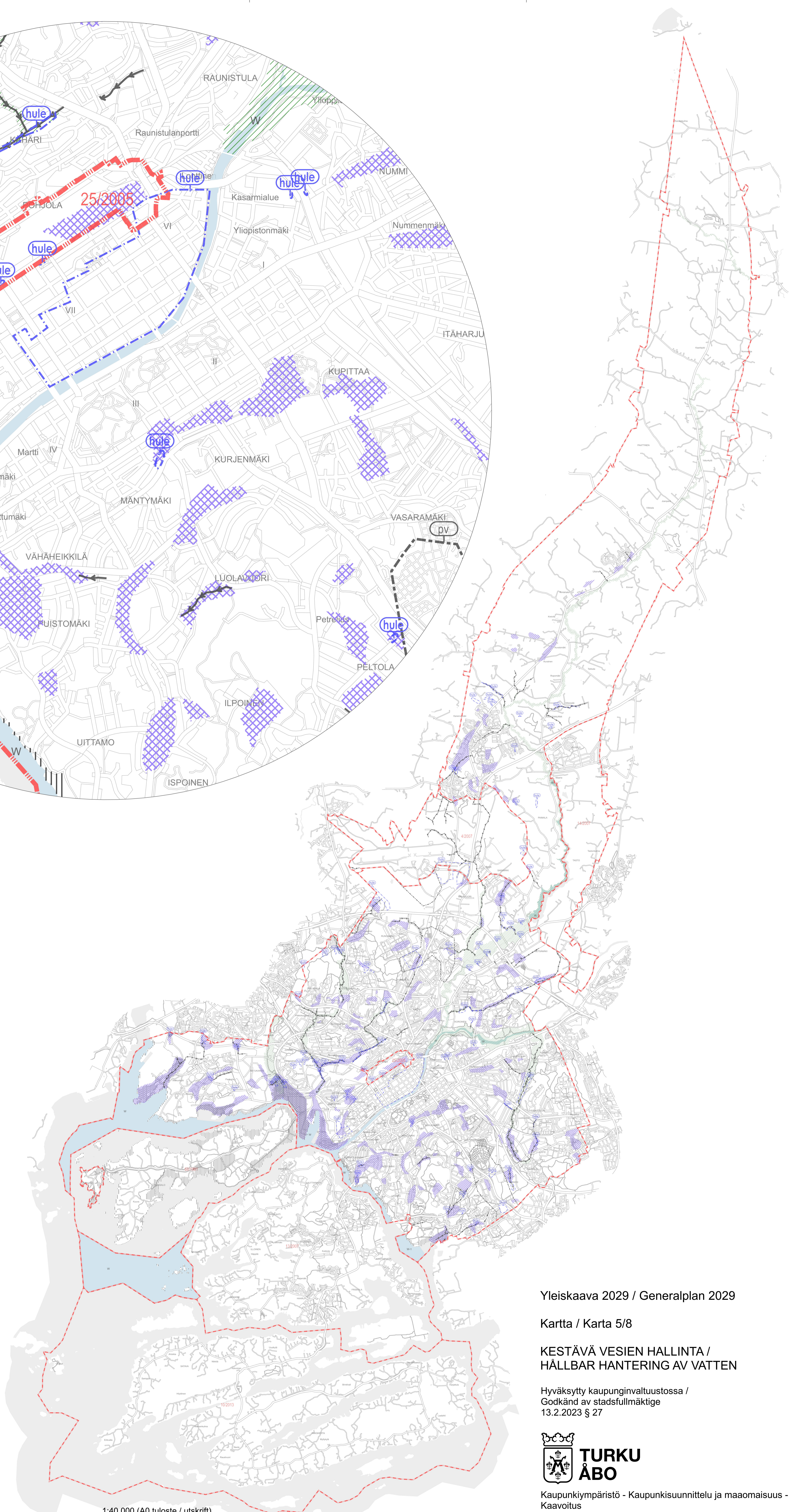


KESKUSTA  
CENTRUM

1:10 000 (A0 tuloste / utskrift)

0 500 1 000 m



Yleiskaava 2029 / Generalplan 2029

Karta / Karta 5/8

KESTÄVÄ VESIEN HALLINTA /  
HÅLLBAR HANTERING AV VATTEN

Hyväksytty kaupunginvaltuustossa /  
Godkänd av stadsfullmäktige  
13.2.2023 § 27



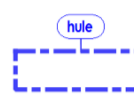
Kaupunkiympäristö - Kaupunkisuunnittelu ja maaomaisuus -  
Kaavoitus

Stadsmiljö - Stadsplanering och markegendom - Planläggning

#### Yleismääräys

*Hulevesien käsittelyssä ja johtamisessa on noudatettava prioriteettijärjestystä:*

1. Hulevesien syntymistä ehkäistään suuomalla läpäiseviä päällysteitä ja viheralueita.
2. Hulevedet käsitellään ja hyödynnetään syntypaikallaan.
3. Hulevedet johdetaan pois syntypaikaltaan hidastavalla ja viivyttävällä järjestelmällä, kuten ojala tai painanteella.
4. Hulevedet johdetaan pois syntypaikaltaan hulevesiviemäriässä viheralueilla sijaitseville viivytysalueille ennen ojaan tai vesistöön johtamista.
5. Hulevedet johdetaan hulevesiviemäriässä suoraan vastaanottavaan vesistöön, kuten jokeen tai mereen, vain, jos mikään muu ei ole mahdollista.



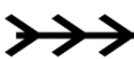
#### Hulevesien hallinnan toimenpidealue

*Ohjeellinen raja-alueelle, jolla on tunnustettu tarve hulevesien hallintatoimenpiteille. Hallintamenetelmät ja sijainnit selvitetään tarkemmin jatkosuunnittelussa. Merkintä on informatiivinen Lentoaseman ja sen ympäristön osayleiskaava-alueella.*



#### Luonnon ja/tai maiseman kannalta merkittävä joen- tai purovarsi

*Uoman luonnollinen kulku sekä joen- tai purovarren ekologisesta ja maisemalliset arvot on säilytettävä. Aluetta koskevien hankkeiden yhteydessä on pyrittävä lisäämään alueen arvoja. Ennen toimenpiteitä on otettava yhteyttä Turun kaupungin ympäristönsuojeluun.*



#### Hulevesien kannalta tärkeä säilytettävä ojauma

*Merkintä on informatiivinen Lentoaseman ja sen ympäristön osayleiskaava-alueella.*



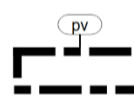
#### Hulevesitulvavaara-alue

*Alueella on todettu harvinaisen sateen aiheuttama tulvavaara. Tulvavaara on huomioitava jatkosuunnittelussa. Merkintä on informatiivinen Lentoaseman ja sen ympäristön osayleiskaava-alueella.*



#### Meritulvavaara-alue

*Alueelle ei suositella asuinrakentamista. Alueelle ei tule sijoittaa yhteiskunnan toiminnan kannalta merkittäviä tai haavoittuvia kohteita.*



#### Pohjavesialue

*Pohjavesialueella tapahtuvat toimenpiteet on suunniteltava ja toteutettava niin, etteivät ne heikennä pohjaveden laatua tai vähennä pohjaveden antoisuutta. Alueelle ei saa sijoittaa toimintoja, joista voi aiheutua pohjaveden pilaantumisaarava. Pohjaveden muodostumisen turvaamiseksi puhtaata hulevedet on imeytettävä maaperään ja suositava läpäiseviä pintoja. Hulevedet on johdettava pois pohjavesialueille sijoittuvilta liikennealueilta.*



#### Vesialue



#### Vesialue

*Vesialue, jolla kulkuneuvojen tavoitteellinen nopeusrajoitus on 11 km/h. Rajoitus ei koske Soutu- ja melontakeskuksen harjoitus- ja kilpailutoimintaa.*



#### Voimassa / vireillä olevan osayleiskaavan raja-alue ja kaavatunnus

*Alueella on voimassa (68/1991, 25/2005, 13/2007) tai vireillä (4/2007, 14/2007, 10/2013) osayleiskaava. Osayleiskaava-alueille sijoittuvat merkinnät ovat ohjaavia, ellei kaavamääräyksessä mainita merkinnän olevan vain informatiivinen.*

#### Allmän bestämmelse

*Vid hanteringen och styrningen av dagvatten ska följande prioritetsordning iakttas.*

1. Bildandet av dagvatten förebyggs genom att välja genomsläppliga beläggningar och grönområden.
2. Dagvatten hanteras och utnyttjas på den plats det bildas.
3. Dagvatten leds bort från den plats det bildas genom att använda ett avsaktande och fördröjande system, till exempel dike eller sänka.
4. Dagvatten leds bort från den plats det bildas via dagvattenavlopp till fördröjningsområden i grönområden innan det leds vidare till ett dike eller vattendrag.
5. Dagvatten leds via dagvattenavlopp direkt till mottagande vattendrag, såsom å eller hav, endast om inget annat är möjligt.

#### Åtgärdsområde för hantering av dagvatten

*Ungefärlig avgränsning av ett område, där ett behov av åtgärder för att hantera dagvattnet har identifierats. Hanteringsmetoder och lägen utreds närmare i den fortsatta planeringen. Beteckningen är informativ på Flygplatsens och dess omgivnings delgeneralplansområde.*

#### A- eller bäckstrand som är betydande med tanke på naturen och/eller landskapet

*Vattenfårens naturliga flöde samt å- eller bäckstrandens ekologiska och landskapsmässiga värden ska bevaras. I samband med projekt som gäller området ska en ökning av områdets värden eftersträvas. Innan åtgärder vidtas ska Åbo stads miljöskydd kontaktas.*

#### Dikesfåra som är viktig med tanke på dagvatten

*Beteckningen är informativ på Flygplatsens och dess omgivnings delgeneralplansområde.*

#### Område med risk för dagvattenöversvämning

*I området har konstaterats en översvämningensrisk på grund av exceptionella regn. Översvämningensrisken måste beaktas vid den fortsatta planeringen. Beteckningen är informativ på Flygplatsens och dess omgivnings delgeneralplansområde.*

#### Område med risk för havsöversvämning

*I området rekommenderas inte byggande av bostäder. I området bör inte placeras objekt som är samhällslygt betydande eller sårbara.*

#### Grundvattenområde

*Åtgärder som vidtas i ett grundvattenområde ska planeras och genomföras så att de inte försämrar grundvattnets kvalitet eller minskar dess förekomst. På området får inte placeras funktioner som kan orsaka risk för att grundvattnet förorenas. För att trygga bildandet av grundvatten ska rent dagvatten infiltreras i marken och dränerande beläggningar föredras. Dagvattnet ska ledas bort från trafikområden som placeras i grundvattenområden.*

#### Vattenområde

#### Vattenområde

*Vattenområde på vilket den målsatta hastighetsbegränsningen är 11 km/h. Begränsningen gäller inte övnings- och tävlingsverksamheten vid Rodd- och paddlingscentret.*

#### Gränser och planbeteckning för gällande / anhängig delgeneralplan

*För området finns en gällande delgeneralplan (68/1991, 25/2005, 13/2007) eller en anhängig delgeneralplan (4/2007, 14/2007, 10/2013). Beteckningarna på generalplaneområdena är styrande, ifall det i planbeteckningen inte nämns att de är enbart informativa.*

