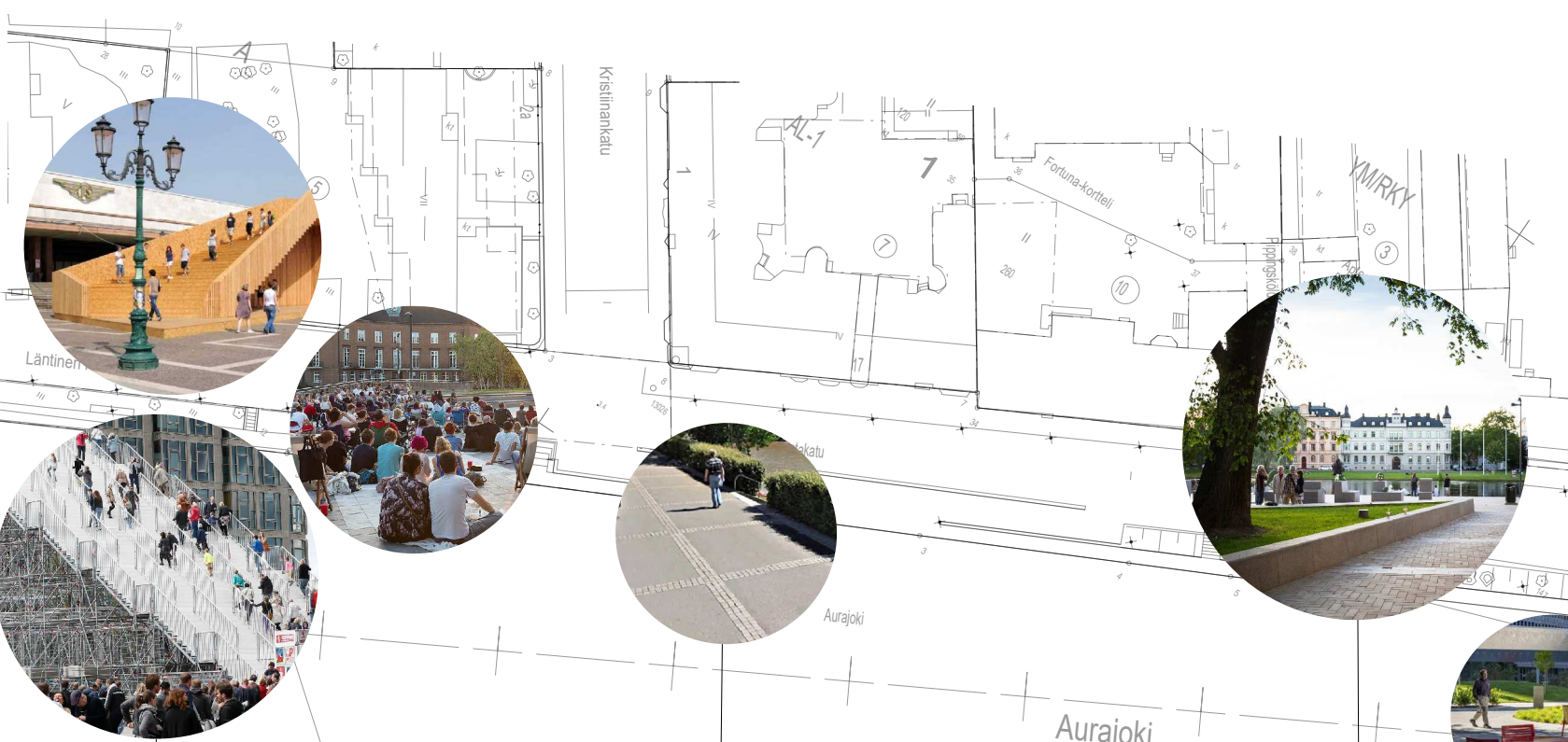


KULTURPLATSEN

På den öppna platsen byggs en tillfällig skärmtaks-/paviljongkonstruktion som bildar ett utrymme för evenemang, utställningar, föreläsningar, konserter, försäljningar samt annan tillfällig verksamhet och jippon. Dessutom finns det utrymme på platsen för en tillfällig lekplats, som förverkligas på ett sätt som passar in i den urbana stadsbilden.

De tillfälliga trapporna mellan gatunivån och Sampalinnaparken utgör en förbindelse mellan åstranden och parken. Trapporna fungerar som en motions- och vistelseplats och som en läktare mot ån och kulturplatsen. Trapporna kan byggas som en lätt konstruktion, till exempel i samband med något evenemang.



VILA & KAFFE

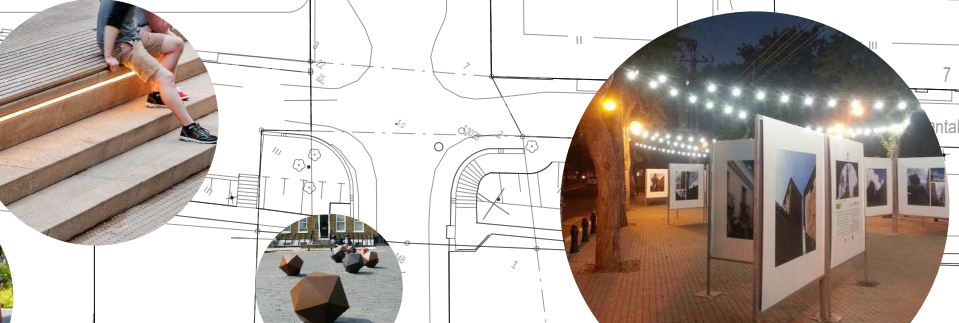
Den öppna platsen görs rymligare, jämnare, omstruktureras och öppnas mot ån. Dessutom fördes den med mer vistelseplatser.

Den buskbevuxna sluttningen, som avskiljer trafikområdet från stranden, omvandlas till en stödmur mot vilken ett kafe och säsongsförsäljningsstånd placeras. Muren kan livas upp till exempel med konst och klättrväxter.

På stranden bevaras frädbeståndet och kompletteras med nya träd. Gräsmattorna struktureras, formas och omges med kantstenar. Dessutom anläggs nya planteringskärl med buskar i området. Genom grönområdena byggs stenbelagda gångvägar och trappor ner till stranden, något som införlivar ån med stadsbilden.

På den öppna platsen placeras bordsgrupper, och dessutom stöds vistelsen i området av sittplatser som lämpar sig för områdets karaktär och nya trappor och sittmurar. Strandomren fördes med trappor som ger möjlighet till vistelse invid vattnet.

Områdets utjämning ändras så att den bättre lämpar sig för servicetrafik. För servicebilar ordnas en väntplats varifrån underhåll av båtar, kafé och säsongsförsäljningsständer lyckas.



STADSGALLERIET

Gårdsgraven omvandlas till ett öppet rum som har jämnats ut och försätts med naturstenbeläggning. På ytan av gatan, genom stenbeläggningen, löper en stilliserad tidslinje som berättar om stadens historia.

I det öppna rummet ordnas förutom nuvarande terrassverksamhet också utställningsverksamhet. Museet och galleriet belägna vid gatan kan utvidga sina utställningar utomhus bl.a. med hjälp av utställningsställ och stativ.

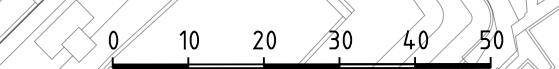
På stranden byggs en bryggkonstruktion med sitttrappor som stöder vistelsen vid vattnet.

Dessutom reserveras plats för en allmän toalett.



BETECKNINGAR

- Körbana, asfalt / gång- och cykelväg, asfalt
- Asfalt och stenrand
- Naturstensbeläggning
- Betongplatta
- Träbrygga
- Gräsmatta
- Buskar
- Parkens nuvarande gräsmattor och planteringar
- Nuvarande lövträd
- Lövträd som ska planteras
- Lövträd som ska planteras, stamskydd, rotgaller
- Tidslinje i stenbeläggningen
- Bänk/sittplats
- Cykelställning
- Stadscykelstation
- Utställningsställ
- Sorterande djupinsamlingskärl
- Avfallskärl
- Byggnad
- Bordsgrupper
- Pollare
- Reservering för tillfälliga funktioner/lek



TUNN. MUUTOS TAI TÄYDENNYS		PÄIVÄYS	SUUNNIT.PIIRIT.	TARK.HYV.
<p>TURUN KAUPUNGIN KAUPUNKIYMPÄRISTÖTOIMIALA KAUPUNKIRAKENTAMISEN PALVELUALUE KAUPUNKIYMPÄRISTÖN TOTEUTUSSUUNNITTELUYKSIKKÖ</p>				
KOHDE		SISÄLTÖ		
<p>Itäinen Rantakatu Rettiginrinne-Purserinpuisto</p>		<p>Utredningsplan/Yleissuunnitelma Kaupunginteatteri-Savenvalajankatu</p>		
SUUNNITTELIJA V. Yli-Jama, WSP J. Takalo, WSP	SUUNNITTELUAVUSTAJA K. Seppä, WSP	TARKASTANUT M. Turja-Mäkinen	MITTAKAAVA 1:1000	MUUTOS
PÄIVÄYS 26.2.2021	HYVÄKSYJÄ Mervi Lehto	PIIRUSTUSNUMERO Y 5601 125_1		

LEK & POP UP

Det nuvarande parkeringsområdet ändras till en öppen plats som bättre utnyttjar strandens potential.

Den öppna platsen ger möjlighet till olika tillfälliga verksamheter, säsongsförsäljning och evenemang i området.

Den öppna platsen avgränsas från gatan med buskar. Dessutom finns det planteringslådor på stranden som kan flyttas till någon annan plats medan evenemang pågår. Mellan planteringarna finns utrymme för bordsgrupper och sittplatser.

Den öppna platsen livas upp av säsongsförsäljningsstånd i dess utkant. Dessutom finns det till exempel maritima konstelement i parken som ger möjlighet till lek vid stranden på ett sätt som passar in i stadsrummet.

Vattenbussbryggan placeras i kanten av den öppna platsen, där det bland annat invid planteringskärten finns sittplatser för väntande passagerare.

Framför den öppna platsen byggs en vistelsebrygga och i hörnet av stranden ett ställe där man kan beundra vyn mot Domkyrkan och åmynningen.

Servicetrafiken flyttas till den sida av den öppna platsen som vetter mot åmynningen, till Charterbryggan som flyttas dit.

Avlägsnandet av kantstöd och nivåskillnad

Avlägsnandet av kantstöd och nivåskillnad

PICKNICKPARKEN

Parken med körsbärsträd som ligger intill Martinsbron bevaras som en lummig kaffe- och picknickplats.

Den nuvarande stigen rätas ut i Östra Strandgatas riktning, vilket bidrar till en enhetlig gräsmatta på stranden.

Stranden beläggas med stenar och jämnas ut till en bättre fungerande strandpromenad.

Vattenbussbryggan flyttas närmare den öppna platsen, där det finns fler väntplatser för passagerarna. Samtidigt blir det utrymme för fartyg framför parken.

STRÄCKAN MELLAN KVARNBRON OCH MARTINSBRON

I knutpunkten längs ån skapas sittplatser genom att bygga en sittmur nedanför grässluttningen.

Sittmuren med bord betjänar såväl dem som rör på sig längs ån som småbåtsfarare.

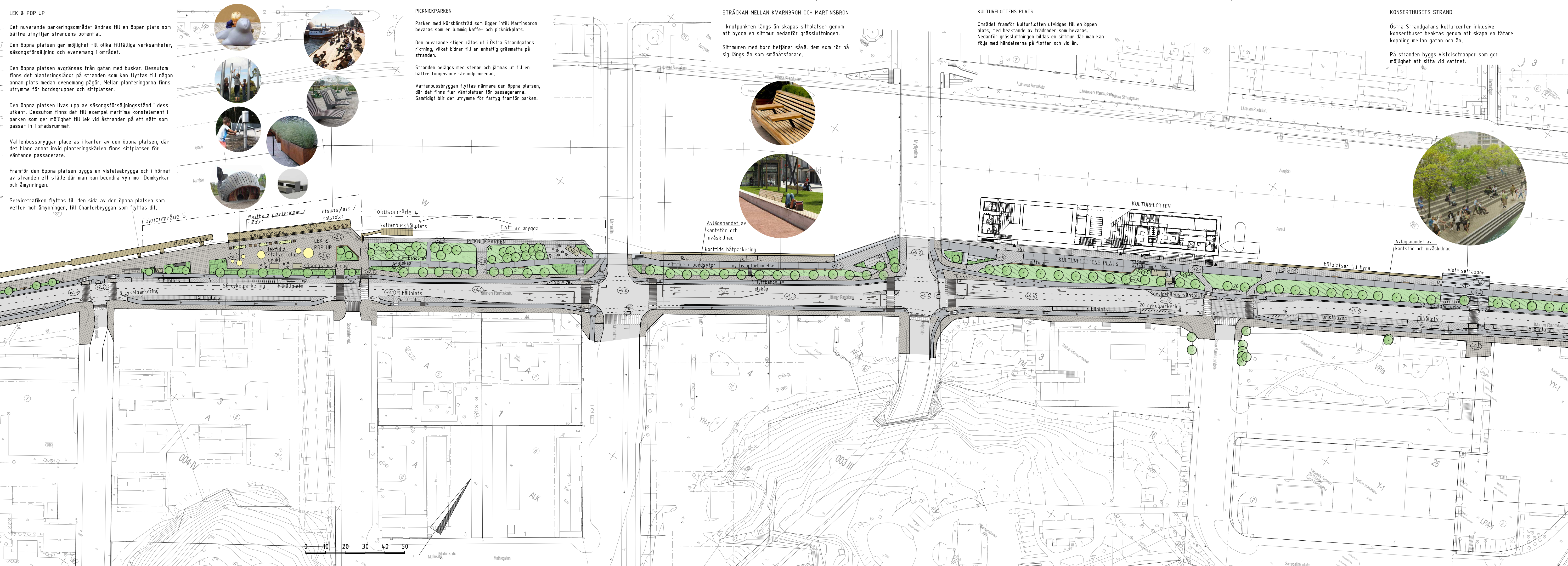
KULTURFLOTTENS PLATS

Området framför kulturflotten utvidgas till en öppen plats, med beaktande av trädraden som bevaras. Nedanför grässluttningen bildas en sittmur där man kan röja med händerna på flotten och vid ån.

KONSERTHUSETS STRAND

Östra Strandgatas kulturcenter inklusive konserthuset beaktas genom att skapa en tätare koppling mellan gatan och ån.

På stranden byggs vistelsebryggan som ger möjlighet att sitta vid vattnet.



- #### BETECKNINGAR
- Körbana, asfalt / gång/cykelväg, asfalt
 - Asfalt och stenrand
 - Naturstensbeläggning
 - Betongplatta
 - Träbrygga
 - Gräsmatta
 - Buske
 - Perenn
 - Nuvarande lövträd/enskid buske
 - Lövträd som ska planteras/enskid buske
 - Bänk/sittplats
 - Cykelställning
 - Stadscykelstation
 - Byggnad
 - Bordsgrupper
 - Sorterande djupsamlingskärl
 - Avfallskärl
 - Utrymmesreservering för lek

TUNN. MUUTOS TAI TÄYDENNYS	PÄIVÄYS	SUUNNIT.PIIRT.	TARK.HYV.
TURUN KAUPUNGIN KAUPUNKIYMPÄRISTÖTOIMIALA KAUPUNKIRAKENTAMISEN PALVELUALUE KAUPUNKIYMPÄRISTÖN TOTEUTUSSUUNNITTELUYKSIKKÖ			
KOHDE		SISÄLTÖ	
Itäinen Rantakatu Rettiginrinne-Purserinpuisto		Utdredningsplan/Yleissuunnitelma Kaupunginteatteri-Savenvalajankatu	
SUUNNITTELIJA V. Yli-Jama, WSP J. Takalo, WSP	SUUNNITTELUAVUSTAJA K. Seppä, WSP	TARKASTAJAT M. Turja-Mäkinen	MITTAKAAVA 1:1000
PÄIVÄYS 26.2.2021	HYVÄKSYJÄ Mervi Lehto	PIIRUSTUSNUMERO Y 5601 125_2	MUUTOS

VARVSSTRANDEN

Strandens grönområden och sittplatser utökas på ett sätt som passar ihop med områdets varvskaraktär.

Prydnadsgräsplanteringar med integrerade sittplatser avskiljer det livliga gatuumrådet från den lugnare vistelseområdet på stranden.

På stranden bevaras spår och konstruktioner som vittnar om områdets varvshistoria.



FÖRIS VÄNTBRYGGA OCH YACHTHAMNEN

Föris brygga bildar en knutpunkt vid Östra Strandgatan.

En större brygga byggs för Förli infill strandmuren, vilket bidrar till att strandrutten vid gatan blir enhetlig och tillgänglig och de som väntar på Förli inte orsakar trängsel i gaturummet.

På Förli väntbrygga finns trivsamma trappor och bänkar för dem som väntar på Förli och andra som vilar vid Åstrand.

Vid yachthamnen beläggs strandbryggan med stenar och höjs till gatunivå. Samtidigt planteras gatuträd på stranden för att liva upp gaturummet.



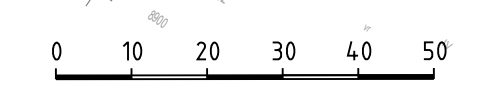
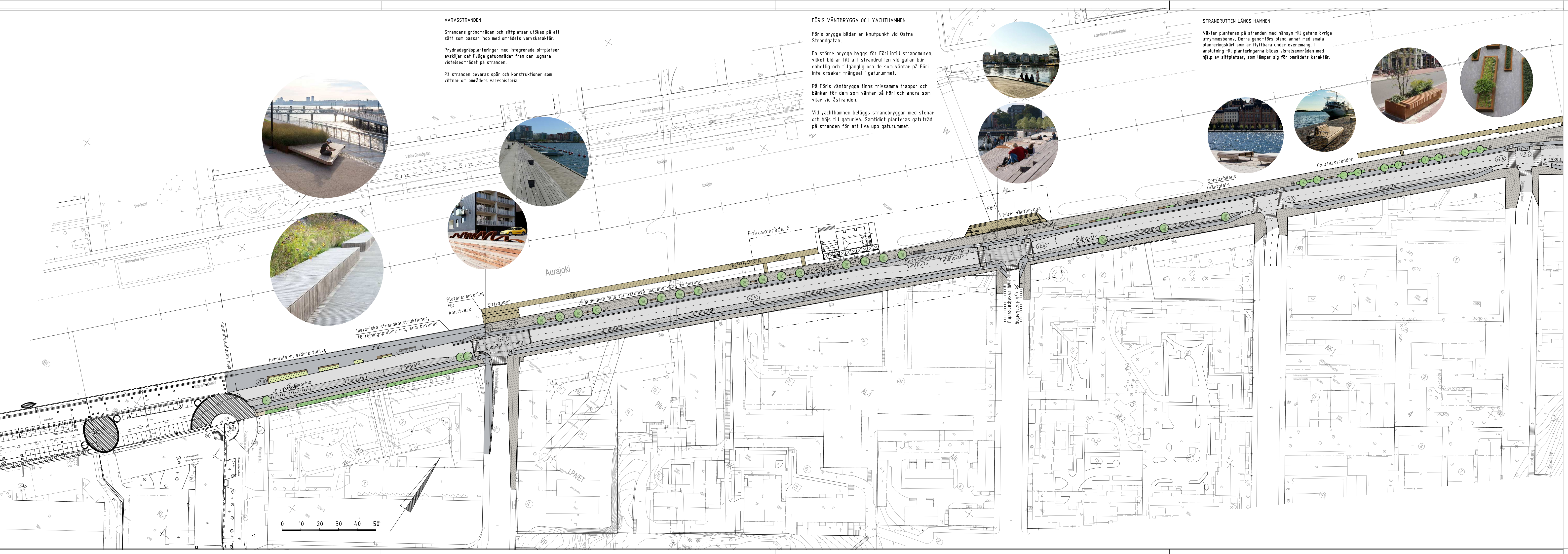
STRANDRUTTEN LÄNGS HAMNEN

Växter planteras på stranden med hänsyn till gatans övriga utrymmebehov. Detta genomförs bland annat med smala planteringskärl som är flyttbara under evenemang. I anslutning till planteringarna bildas vistelseområden med hjälp av sittplatser, som lämpar sig för områdets karaktär.



BETECKNINGAR

- Körbana, asfalt / gång/cykelväg, asfalt
- Naturstensbeläggning
- Betongplatta
- Träbrygga
- Prydnadsgräsplantering
- Buske
- Nuvarande lövträd
- Småträd som ska planteras
- Lövträd som ska planteras, stamskydd, rotgaller
- Cykelställning
- Stadsbicykelstation
- Bänk/sittplats
- Sorterande djupsamlingskärl
- Avfallskärl



TUNN. MUUTOS TAI TÄYDENNYS PÄIVÄYS SUUNNIT.PIIRIT. TARK.HYV.

TURUN KAUPUNGIN KAUPUNKIYMPÄRISTÖTOIMIALA
 KAUPUNKIRAKENTAMISEN PALVELUALUE
 KAUPUNKIYMPÄRISTÖN TOTEUTUSSUUNNITTELUYKSIKKÖ

KOHDE: **Itäinen Rantakatu välillä Rettiginrinne-Purserinpuisto**

SISÄLTÖ: **Utredningsplan/Yleissuunnitelma Savenvalajankatu-Purserinpuisto**

SUUNNITTELLIA V. Yli-Jama, WSP J. Takalo, WSP	SUUNNITTELUAVUSTAJA K. Seppä, WSP	TARKASTANUT M. Turja-Mäkinen	MITTAKAAVA 1:1000
PÄIVÄYS 26.2.2021	HYVÄKSYJÄ Mervi Lehto	PIIRUSTUSNUMERO Y 5601 125_3	MUUTOS