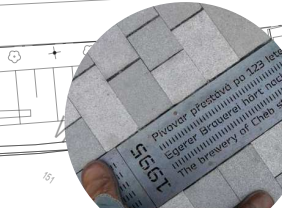
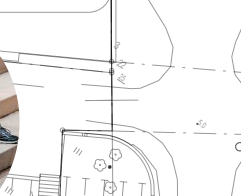
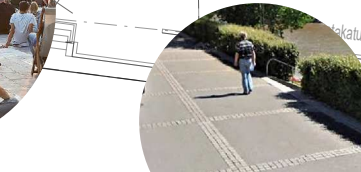
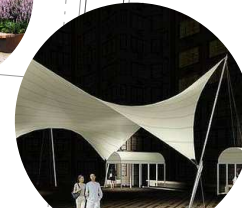
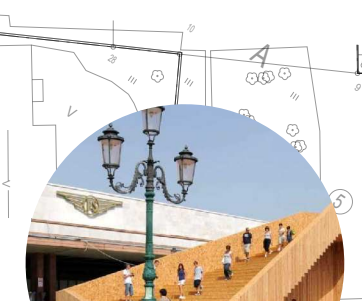


KULTTUURIAUKIO

Aukiolle toteutetaan väliaikainen katosmainen/ paviljonkimainen rakenne, joka luo tilan tapahtumille, näyttelyille, esityksille, konserteille, myyjäisille sekä muille väliaikaisoiminnolle ja tempauksille. Lisäksi aukiolla on tilaa väliaikaiselle leikkipaikalle, joka toteutetaan urbaanin kaupunkikuvaan sopivalla tavalla.

Katutasosta Sappalinnanpuistoon johtavat väliaikaiset portaat luovat yhteyden jokirannan ja puiston välille. Portaat toimivat kuntoliikun ja oleskelun paikkana sekä katsomona joelle ja kulttuuriaukiolle. Portaat voidaan toteuttaa kevyenä rakenteena esimerkiksi tapahtuman yhteydessä.



LEPO & KAHVI

Aukiota avarretaan, tasataan, jäsenellään ja avataan joelle päin. Lisäksi sille luodaan lisää oleskelun paikkoja.

Liikennealuetta ja rantaa erottava pensasluiska muutetaan tukimuuriksi, jota vasten sijoitetaan kahvila ja kausimyynnikojut. Muuria voidaan elävöittää esimerkiksi taiteella ja köynnösistutuksilla.

Rannan puusto säilytetään ja sitä täydennetään uusilla puistutuksilla. Nurmi-alueet jäsenellään, muotoillaan ja ympäröidään reunakivellä. Lisäksi alueelle toteutetaan uusia viheralaita pensasistutuksineen. Viheralueiden läpi luodaan kiveytyjä reittejä ja portaita rantaan, mikä tuo joen paremmin osaksi kaupunkitilaa.

Aukiolle sijoitetaan pöytäryhmiä, minkä lisäksi oleskelu-alueella tukevat paikan luonteeseen sopivat istuimet sekä uudet portaat ja istuinmuurit. Lisäksi rantamuurin rakennetaan portaita, joka mahdollistaa veden ääreltä oleskelun.

Alueen tasaus muutetaan huoltoajalle sopivammaksi. Huoltoajalle järjestetään odotuspaikka, josta käsin laivojen, kahvilan ja kausimyynnin huolto onnistuu.

KAUPUNKIGALLERIA

Pihakatu kehittyy aukiomaiseksi tilaksi, joka on tasattu ja kiveyty luonnonkiveyksellä. Kiveyksen haki katupinnassa kulkee kaupungin historiasta kertova tyylielty aikajana.

Aukiomaiseen tilaan tuodaan nykyisen terassitoiminnan lisäksi näyttelytoimintaa. Kadunvarren museon ja gallerian näyttelyt voivat laajeta ulkotilaa mm. näyttelytelainein ja jalustoin.

Sujuvampi yhteys puistoon mahdollistetaan muurin rakennettavien kulku- ja istuskeluportain.

Alueelle järjestetään lisäksi tilavarauksia julkiselle WC:lle.

Rantaan toteutetaan veden ääreltä oleskelua tukeva laiturirakenne, jossa on porrastasoja istuskelua varten.

PIIRUSTUSMERKINNÄT

Ajorata, asfaltti / jalkakäytävä ja pyörätie, asfaltti

Asfaltti ja kiviraita

Luonnonkiveys

Betonilaatta

Puinen laituritaso

Nurmi

Pensasistutus

Puiston nykyiset nurmi-alueet ja istutukset

Nykyinen lehtipuu

Istutettava lehtipuu

Istutettava lehtipuu, runkosuoja, juuristoritilä

Aikajana kiveyksessä

Penkki/istuintaso

Pyörätelineet

Kaupunkipyöräasema

Näyttelytelineet

Lajittelevat syväkeräyssäiliöt

Roska-astia

Rakennus

Pöytäryhmit

Ajonestopollarit

Väliaikaisoimintojen/leikin tilavarauks

TUNN. MUUTOS TAI TÄYDENNYS PÄIVÄYS SUUNNIT.PIIRT. TARK.HYV.

TURUN KAUPUNGIN KAUPUNKIYMPÄRISTÖTOIMIALA
 KAUPUNKIRAKENTAMISEN PALVELUALUE
 KAUPUNKIYMPÄRISTÖN TOTEUTUSSUUNNITTELUYKSIKKÖ

KOHDE: **Itäinen Rantakatu välillä Rettiginrinne-Purserinpuisto**
 SISÄLTÖ: **Yleissuunnitelma välillä Rettiginrinne-Kaupunginteatteri**

SUUNNITTELIJA V. Yli-Jama, WSP J. Takalo, WSP	SUUNNITTELUAVUSTAJA	TARKASTANUT M. Turja-Mäkinen	MITTAKAAVA 1:1000
PÄIVÄYS 26.2.2021	HYVÄKSYJÄ Mervi Lehto	PIIRUSTUSNUMERO Y 5601 125_1	MUUTOS



LEIKKI & POP UP

Nykyinen paikoitusalue muutetaan rannan potentiaalain paremmin hyödyntäväksi aukiotilaksi.

Aukio mahdollistaa alueella erilaiset väliaikastoiminnot, kausimyynin ja tapahtumat.

Aukiota rajaavat kadunvarren pensasistutukset. Lisäksi rannassa on istutuslaatikoita, jotka ovat tapahtumien ajaksi siirrettävissä muualle. Istutusten välissä on tilaa pöytäryhmille ja istuimille.

Toimintaa aukiolle tuovat aukion laitaan sijoitettavat kausimyynit. Lisäksi puistossa on esimerkiksi merelliseen teemaan liittyviä taide-elementtejä, jotka mahdollistavat leikin jokirannan kaupunkitilaa sopivalla tavalla.

Vesibussin laituri sijoitetaan aukion reunaan, jossa muun muassa istutuslaatan reunalla on istuskelupaikkoja odottaville matkustajille.

Aukion edustalle toteutetaan oleskelulaituri ja rannan kulmaukseen luodaan paikka, jolta ihastella näköaloja Tuomiokirkolle ja jokisuulle päin.

Huoltoajo siirtyy aukion jokisuon puoleiseen osaan, sinne siirrettävän charter-laiturin kohdalle.



PIKNIKPUISTO

Kirsikkapuun istutettu puistiko Martinsillan työssä säilytetään vehreänä kahvitelu- ja piknikpaikkana.

Nykyistä polkua suoritetaan Itäisen Rantakadun suuntaiseksi, mikä lisää yhtenäistä nurmtilaa rannassa.

Ranta kivetään ja tasataan toimivammaksi rantareikiksi.

Vesibussin laituri siirretään kohti aukiota, jossa matkustajille on enemmän odottelutilaa. Samalla puiston eteen jää tilaa aluksille.

MYLLY- JA MARTINSILLAN VÄLI

Jokivarren solmukohtaan luodaan istuskelupaikkoja toteuttamalla istuinmuuri jokivarren nurminteon alueunaan.

Istinmuuri pöytäfasoosin palvelee niin jokivarressa liikkujia kuin pienveneilijöitä.



KULTTUURIJOKILAUTAN AUKIO

Kulttuurijokilautan edustaa avarretaan aukiomaisemmaksi säilyvä puuri huomioiden. Nurminteon alueunaan muodostuu istuinmuuri, josta voi tarkkailla lautan ja joen tapahtumia.

KONSERTTITALON RANTA

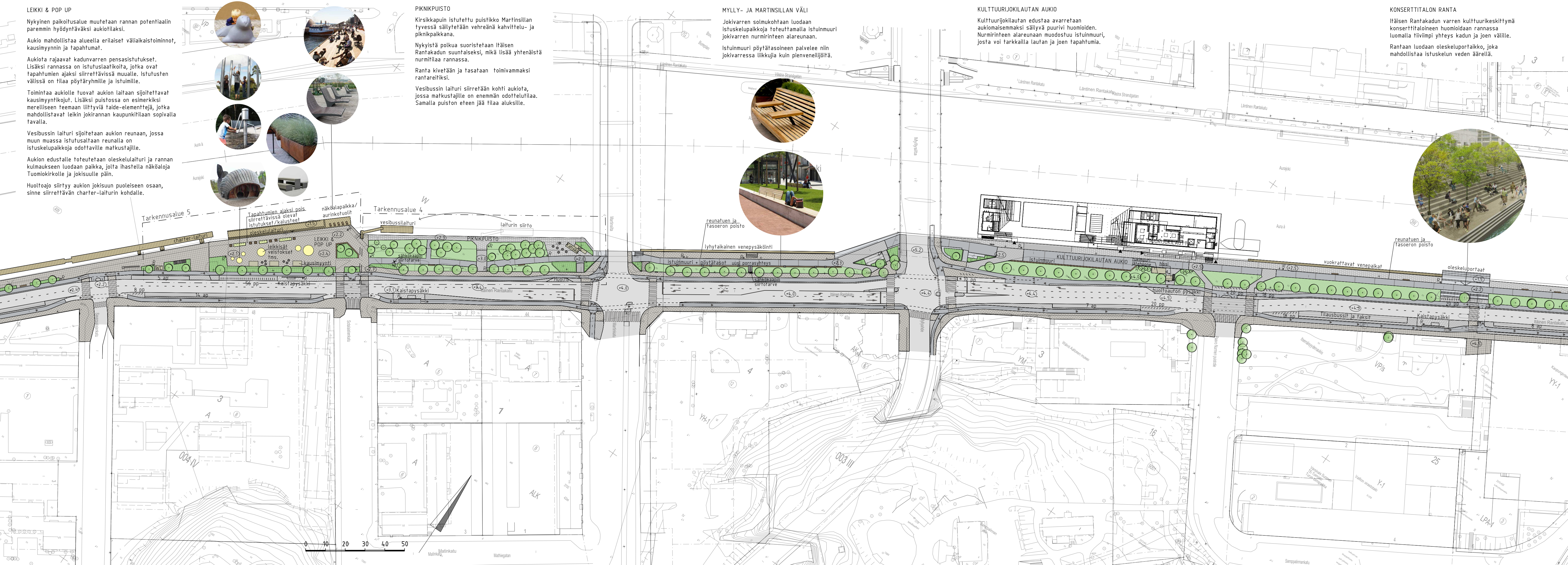
Itäisen Rantakadun varren kulttuurikeskittymä konserttitaloineen huomioidaan rannassa luomalla tiiviimpi yhteys kadun ja joen välille.

Rantaan luodaan oleskelupaikkoja, joka mahdollistaa istuskelun veden äärellä.



PIIRUSTUSMERKINNÄT

- Ajorata, asfaltti / jk/pp-tie, asfaltti
- Asfaltti ja kivitaita
- Luonnonkiveys
- Betonilaatta
- Puinen laituritaso
- Nurmi
- Pensas
- Perenna
- Nykyinen lehtipuu/yksittäispensas
- Istutettava lehtipuu / yksittäispensas
- Penkki/istuintaso
- Pyörätelineet
- Kaupunkipyöräasema
- Rakennus
- Pöytäryhmät
- Lajittilevät syväkeräyssäiliöt
- Roska-astia
- Leikin tilavarauus



TUNN.	MUUTOS TAI TÄYDENNYS	PÄIVÄYS	SUUNNIT.PIIRIT.	TARK.HYV.
TURUN KAUPUNGIN KAUPUNKIYMPÄRISTÖTOIMIALA KAUPUNKIRAKENTAMISEN PALVELUALUE KAUPUNKIYMPÄRISTÖN TOTEUTUSSUUNNITTELUYKSIKKÖ				
KOHDE Itäinen Rantakatu välillä Rettiginrinne-Purserinpuisto		SISÄLTÖ Yleissuunnitelma välillä Kaupunginteatteri-Savenvalajankatu		
SUUNNITTELIJA V. Yli-Jama, WSP J. Takalo, WSP	SUUNNITTELUAVUSTAJA Mervi Lehto	TARKASTANUT M. Turja-Mäkinen	MITTAKAAVA 1:1000	MUUTOS
PÄIVÄYS 26.2.2021	HYVÄKSYJÄ Mervi Lehto	PIIRUSTUSNUMERO Y 5601 125_2		

TELAKKARANTA

Rantaan lisätään veyreyttä ja istuskelupaikkoja alueen telakkahengen sopivalla tavalla.

Heinäistutukset ja niihin integroidut istuskelutasot erottavat vilkkaamman kadualueen rannan oleskeluun varustusta rauhallisemmasta filästä.

Rannassa säilytetään alueen telakkahistoriasta kertovat merkit ja rakenteet.

FÖRIN ODOTUSLAITURI JA JAHTISATAMA

Förin laituri muodostaa solmukohdan Itäisen Rantakadun varrelle.

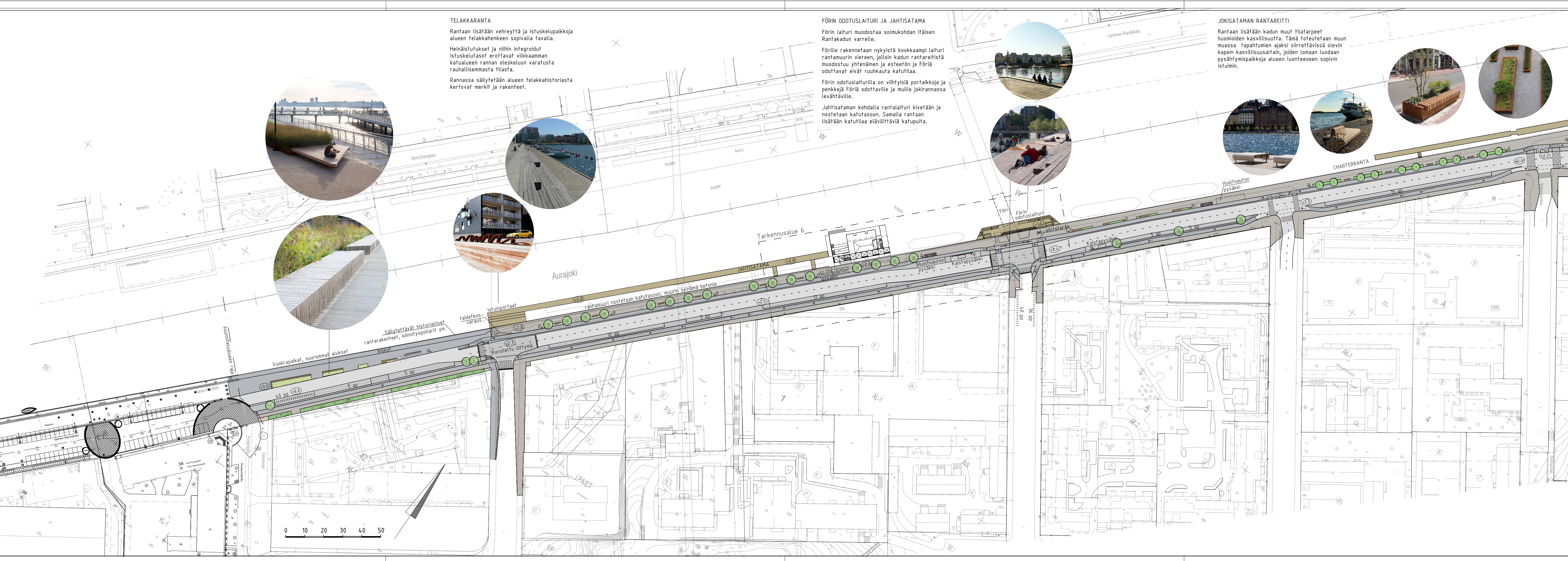
Förille rakennetaan nykyistä kookkaampi laituri rantamuurin viereen, jolloin kadun rantareitistä muodostuu yhtenäinen ja esteetön ja Föriä odottavat eivät ruuhkauta katutilaa.

Förin odotuslaiturilla on viihtyisiä portaikkoja ja penkkejä Föriä odottaville ja muille jokirannassa levähtäville.

Jahtisataman kohdalla rantalaituri kivetään ja nostetaan katutasoon. Samalla rantaan lisätään katutilaa elävöittäviä katupuuta.

JOKISATAMAN RANTAREITTI

Rantaan lisätään kadun muut tilatarpeet huomioiden kasvillisuutta. Tämä toteutetaan muun muassa tapahtumien ajaksi siirrettävissä olevin kapein kasvillisuusaltain, joiden lomaan luodaan pysähtymispaikkoja alueen luonteeseen sopivin istuimin.



PIIRUSTUSMERKINNÄT

- Ajorata, asfaltti / jk/pp-tie, asfaltti
- Luonnonkiveys
- Betonilaatta
- Puinen laituritaso
- Heinäistutus
- Pensas
- Nykyinen lehtipuu
- Istutettava pikkupuu
- Istutettava lehtipuu, runkosuoja, juuristoritilä
- Pyörätelineet
- Kaupunkipyöräasema
- Penkki/istuintaso
- Lajitteluvalat syväkeräyssäiliöt
- Roska-astia

TUNN. MUUTOS TAI TÄYDENNYS PÄIVÄYS SUUNNIT.PIIRIT. TARK.HYV.

TURUN KAUPUNGIN KAUPUNKIYMPÄRISTÖTOIMIALA
 KAUPUNKIRAKENTAMISEN PALVELUALUE
 KAUPUNKIYMPÄRISTÖN TOTEUTUSSUUNNITTELUYKSIKKÖ

KOHDE: **Itäinen Rantakatu välillä Rettiginrinne-Purserinpuisto**

SISÄLTÖ: **Yleissuunnitelma välillä Savenvalajankatu-Purserinpuisto**

SUUNNITTELIJA V. Yli-Jama, WSP J. Takalo, WSP	SUUNNITTELUAVUSTAJA	TARKASTANUT M. Turja-Mäkinen	MITTAKAAVA 1:1000
PÄIVÄYS 26.2.2021	HYVÄKSYJÄ Mervi Lehto		PIIRUSTUSNUMERO Y 5601 125_3
			MUUTOS