

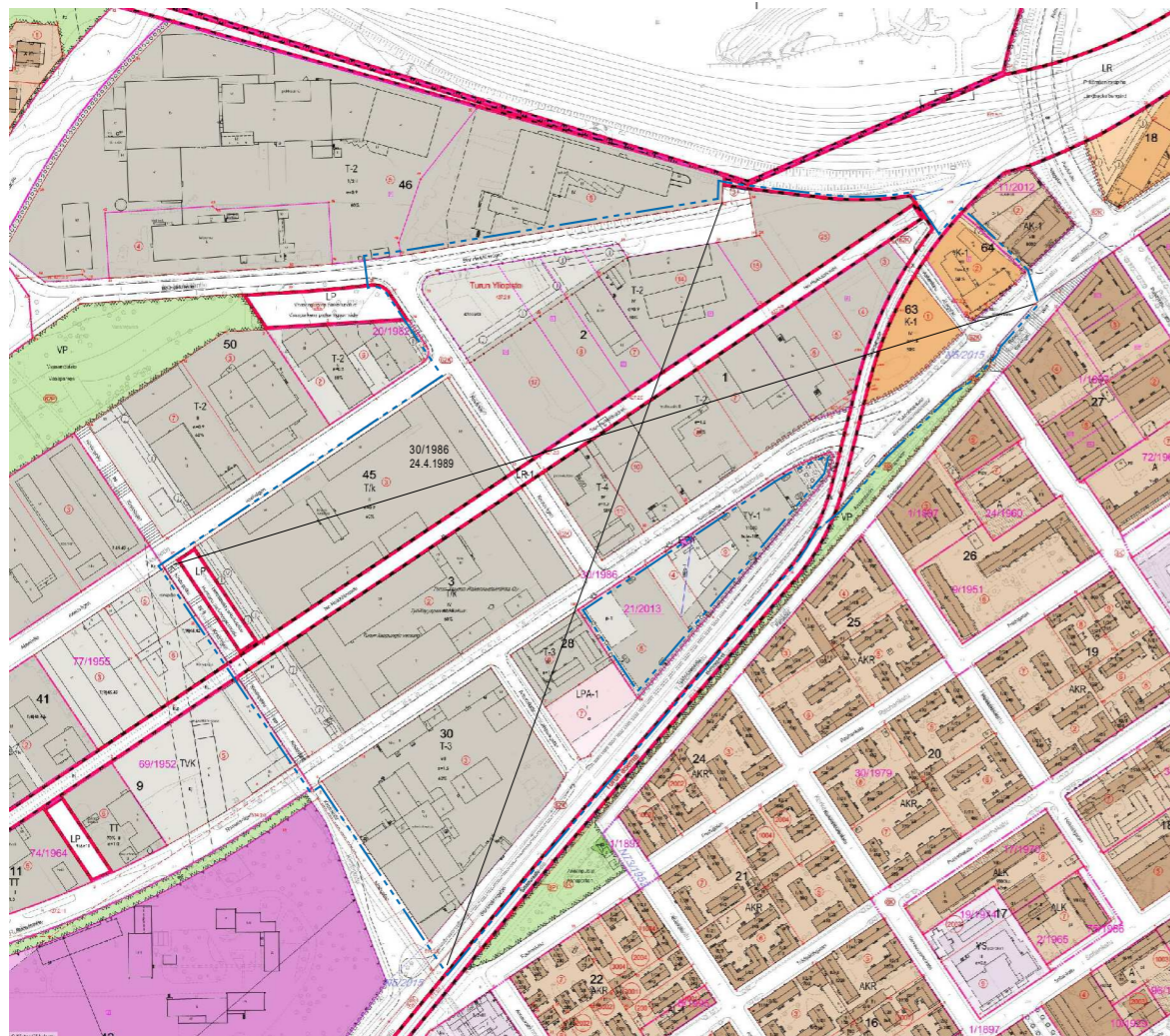
074  
PITKÄMÄKI  
LÅNGBACKA

062  
ISO-HEIKKILÄ  
STORHEIKKILÄ



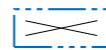






#### POISTUVA KAAVA

##### Merkintöjen selite:



3 m kaava-alueen rajan ulkopuolella oleva viiva, jota otsakkeessa mainittu kaavanmuutos koskee ja jolta aiemmat kaavamerkinnot ja -määräykset poistuvat.

30/1986  
24.4.1989

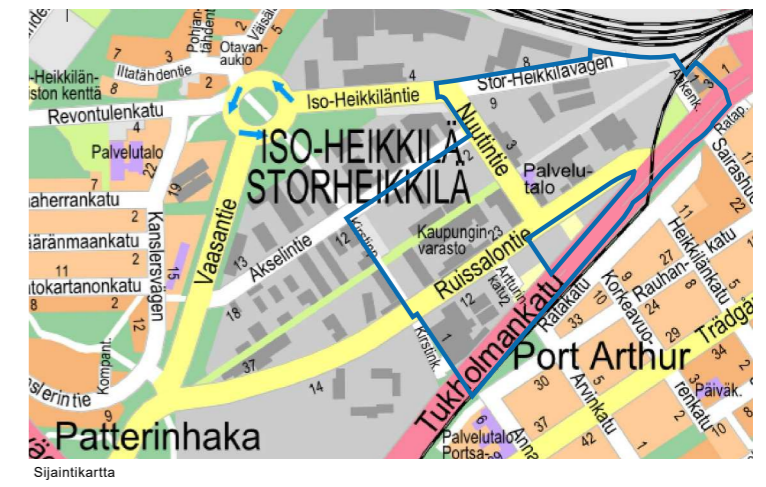
Poistuvan kaavan tunnus ja voimaantulopäivä.



Ilmakuva



Havainnekuva Schauman Arkkitehdit Oy



Sijaintikartta

TURKU		ÅBO		Asemakaavan tunnus Detailplanebeteckning	2/2013
Työnimi Arbetsnamn		Kirstinpuisto		Diariinumer Diarienummer	1285-2013
Osoite Adress				Mittakaava Skala	1:2500
<b>Asemakaavanmuutos koskee:</b>					
Kaupunginosa:	062 ISO-HEIKKILÄ		STORHEIKKILÄ		
Korttelit ja tontit:	1, 2, 3, 28.-6 ja 7, 30, 45, 63, 64.-1		1, 2, 3, 28.-6 och 7, 30, 45, 63, 64.-1		
Kadut:	Aakenkatu Artturinkatu Iso-Heikkiläntie (osa) Kirstinpolku (osa) Nuutintie Ruissalontie (osa) Tukholmankatu (osa) Hermannin paikoitusalue Iso-Heikkilänraide (osa) Satamaraide (osa)		Åkegatan Arthursgatan Stor-Heikkilävägen (del) Kirstistigen (del) Knutsvägen Runsalavägen(del) Stockholmsgatan (del) Hermans parkeringsområde Stor-Heikkiläspåret (del) Hamnspåret (del)		
Pysäköintialue:					
Liikennealue:					
<b>Asemakaavanmuutoksella muodostuva tilanne:</b>					
Kaupunginosa:	062 ISO-HEIKKILÄ		STORHEIKKILÄ		
Korttelit:	1, 2, 3, 28(osa), 30, 45, 64(osa), 67		1, 2, 3, 28(del), 30, 45, 64(del), 67		
Kadut:	Artturinkatu Iso-Heikkiläntie (osa) Kirstinpolku (osa) Nuutintie Ruissalontie (osa) Tukholmankatu (osa)		Arthursgatan Storheikkilävägen (del) Kirstistigen (del) Knutsvägen Runsalavägen (del) Stockholmsgatan (del)		
Virkistysalueet:	Aakenpuisto Kirstinpuisto		Åkeparken Kirstiparken		
Nimetyt korttelialueet:	Akselintasku Artturintasku Heikintasku Kirstintasku Nuutintasku Artturintasku		Axelsfickan Arthursfickan Heikfickan Kirstifickan Knutsfickan Arthursplatsen		
Katuaukio:	Artturinaukio		Arthursplatsen		
Liikennealue:	Satamaraide (osa)		Hamnspåret (del)		
Asemakaavanmuutoksen yhteydessä hyväksytään seuraavat sitovat tonttijaot ja tonttijaoonmuutokset: ISO-HEIKKILÄ -2.-26-31, -3.-3-6, -30.-4 ja 5, -45.-4-8, Muutoin asemakaava-alueella laaditaan erilliset tonttijaot. Uusi korttelinnumero: ISO-HEIKKILÄ-67.					
Kaavoituksen pohjakartta täyttää asemakaavan pohjakartalle asetetut vaatimukset. Baskartan uppfyller de krav som ställts på detaljplanens baskarta.					
Kaupungingeodeetti Stadsgeodet	Laura Suurjärvi		<i>[Signature]</i>		11.3.2019
LUONNOS Utkast	KYLK hyväksynyt Godkänd av SMND 19.12.2016	EHDOTUS Förslag 28.2.2017 § 60		KYLK hyväksynyt Godkänd av SMND 5.11.2019 § 417	
Hyväksytty kaupunginvaltuustossa Godkänd av stadsfullmäktige Kaupunginsihteerin Stadssekreterare <b>16.3.2020 § 34</b>					
Tullut voimaan Trätt i kraft					
KAUPUNKIYMPÄRISTÖTOIMIALA • KAUPUNKISUUNNITTELU JA MAOMAISUUS • KAAVOITUS STADSMILJÖSEKTORN • STADSPLANERING OCH MARKEGENDOM • PLANLÄGGNING					
<b>EHDOTUS</b>		Piirtäjä Ritäre	Karin Kekkonen	Valmistelijat Beredare	Tero Lehtonen
Förslag		<i>[Signature]</i>			
Muutettu 5.11.2019 (KYLK § 417) Muutettu 18.10.2019 (lausunnot)		Toimialajohtajan varahenkilö Direktör för stadsmiljösektorn (suppleant)			
TURKU ÅBO 20.5.2019		Kaupunkirakentamistoimiala Kimmo Suonpää			