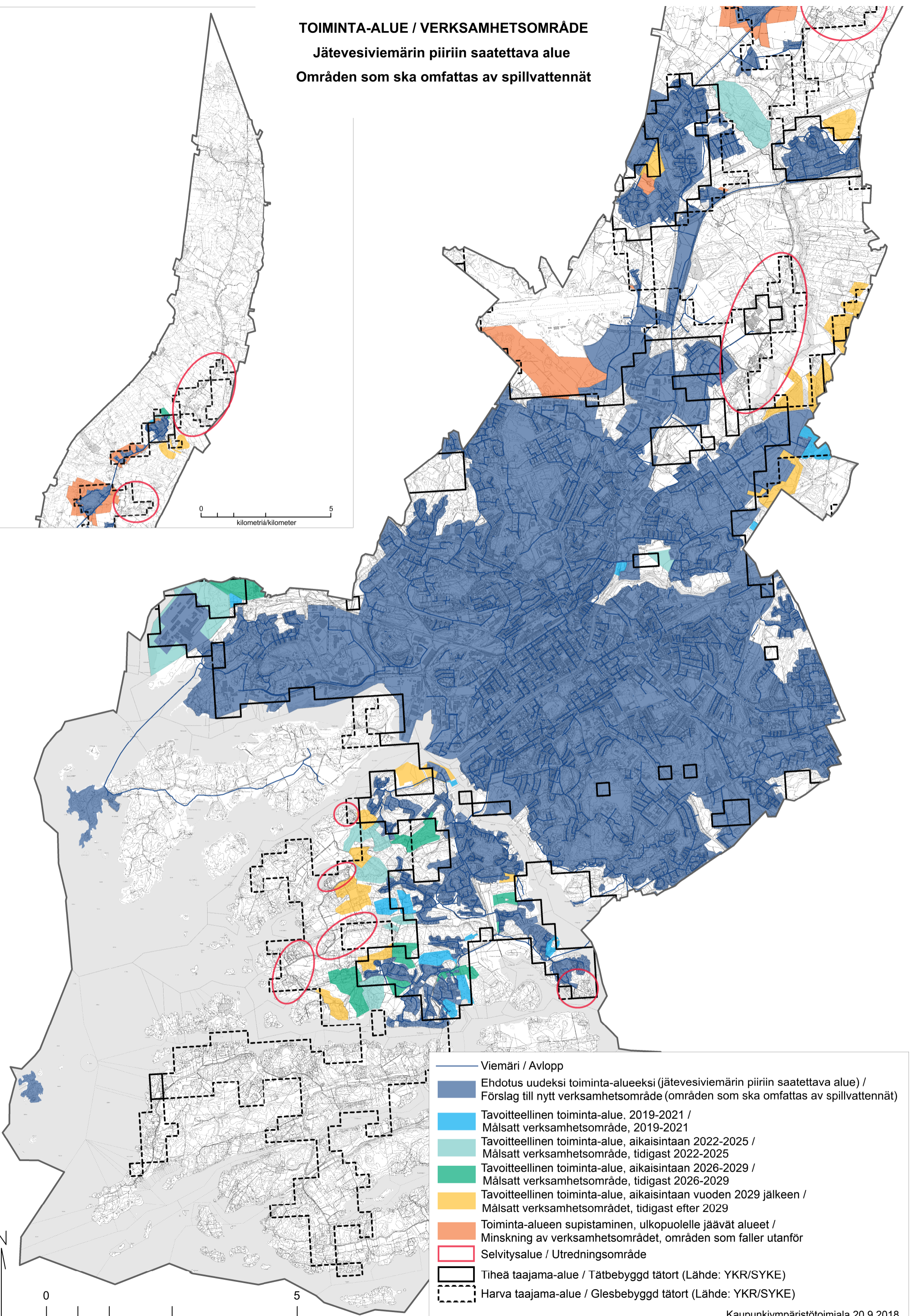
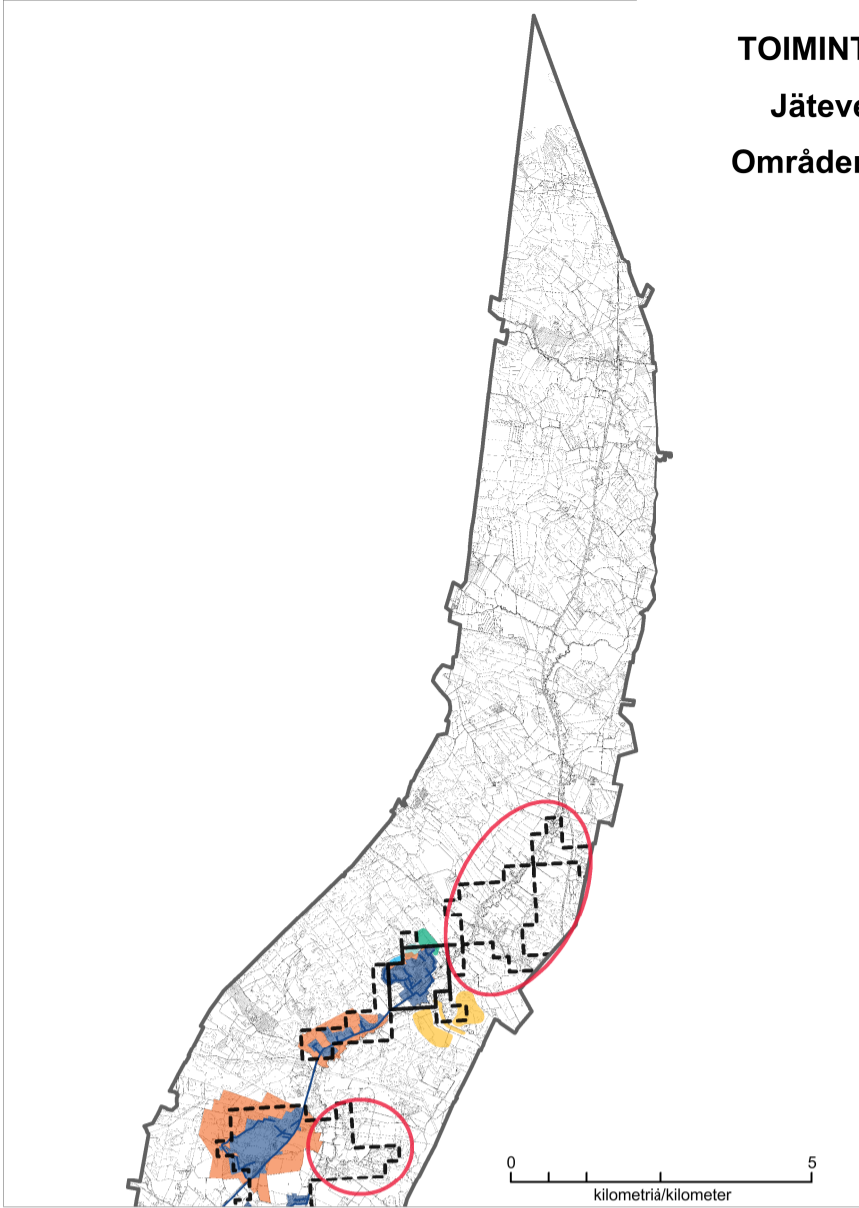


TOIMINTA-ALUE / VERKSAMHETSOMRÅDE
Jätevesiviemärin piiriin saatettava alue
Områden som ska omfattas av spillvattennät



- Viemäri / Avlopp
- Ehdotus uudeksi toiminta-alueeksi (jätevesiviemärin piiriin saatettava alue) / Förslag till nytt verksamhetsområde (områden som ska omfattas av spillvattennät)
- Tavoitteellinen toiminta-alue, 2019-2021 / Målsatt verksamhetsområde, 2019-2021
- Tavoitteellinen toiminta-alue, aikaisintaan 2022-2025 / Målsatt verksamhetsområde, tidigast 2022-2025
- Tavoitteellinen toiminta-alue, aikaisintaan 2026-2029 / Målsatt verksamhetsområde, tidigast 2026-2029
- Tavoitteellinen toiminta-alue, aikaisintaan vuoden 2029 jälkeen / Målsatt verksamhetsområdet, tidigast efter 2029
- Toiminta-alueen supistaminen, ulkopuolelle jäävät alueet / Minskning av verksamhetsområdet, områden som faller utanför
- Selvitysalue / Utredningsområde
- Tiheä taajama-alue / Tätbebyggd tätort (Lähde: YKR/SYKE)
- Harva taajama-alue / Glesbebyggd tätort (Lähde: YKR/SYKE)