

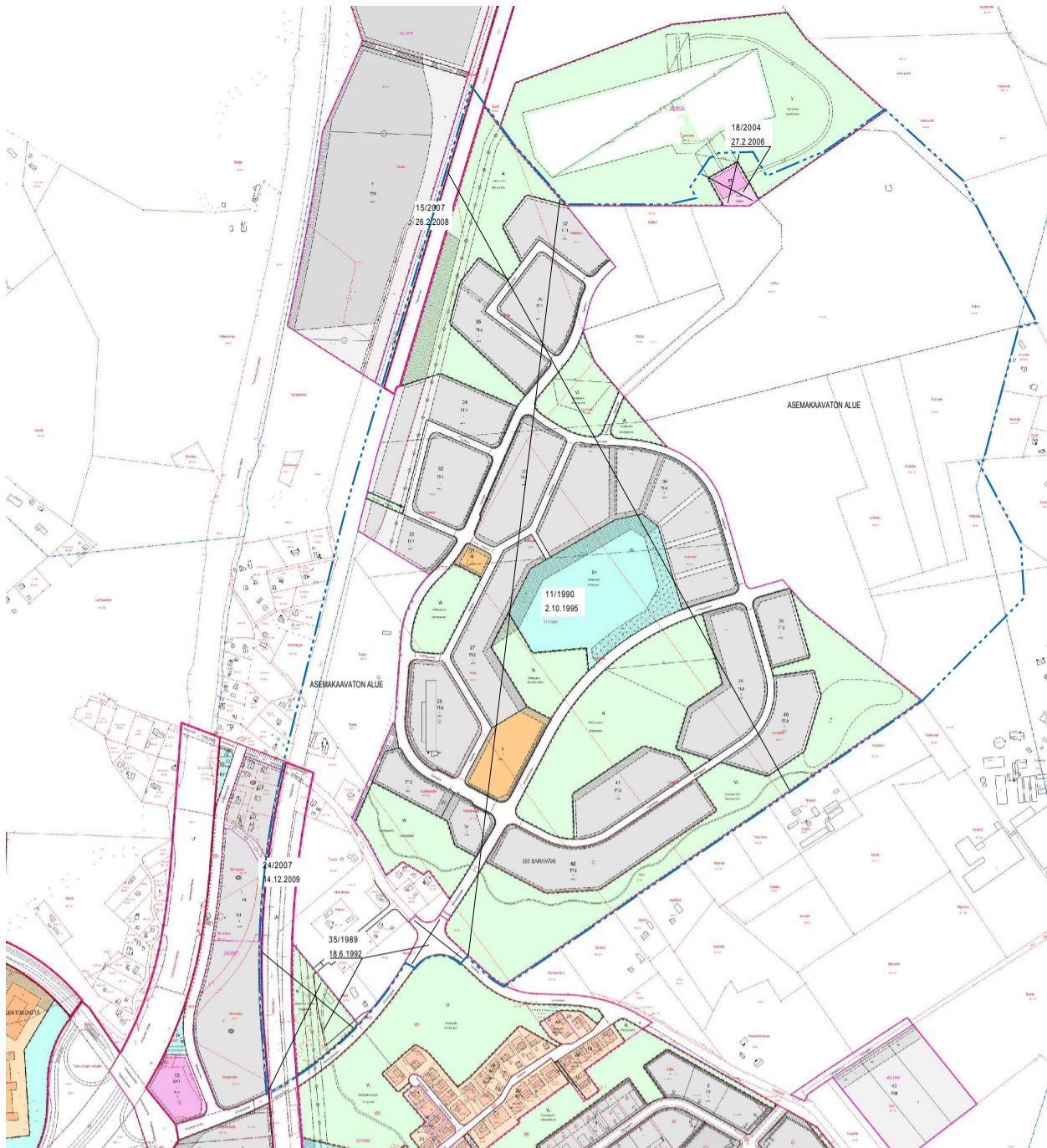
ASEMAKAAVAMERKINNÄT JA MÄÄRÄYKSET:

- KTY** Toimittarakennusten korttelialue.
- T** Teollisuus- ja varastorakennusten korttelialue.
- T-1** Teollisuus- ja varastorakennusten korttelialue. Korttelialue on ensisijaisesti tarkoitettu sellaiseen toimintaan, jonka osana voidaan hyödyntää rautatieta. Korttelialueelle saa sijoittaa raitteita, laitureita yms. rautatietoimintaan liittyviä rakenteita ja laitteita.
- T-2** Teollisuus- ja varastorakennusten korttelialue. Alueen toteutuksen yhteydessä on selvittävää mihin korttelialueen hulevedet johdetaan ja lisäksi järjestettävä kiinteistön 487:4-29 kasteluvesialtaaseen tarvittaessa vettä sen mukaan, mitä alueen toteutus poistaa altaan valuma-alueelta altaaseen johtuvia vesiä.
- V** Virkistysalue.
- V-1** Virkistysalue. Liito-oravan ja riistaeläinten liikkumista palveleva ekologinen käytävä, joka tulee säilyttää metsäpeitteisenä.
- LR** Rautatiealue.
- ET** Yhdyskuntateknistä huoltoa palvelevien rakennusten ja laitojen korttelialue.
- EN-1** Energiahuollon korttelialue. Alueelle saa rakentaa toimintaa palvelevia rakennuksia ja rakenteita sekä näihin liittyviä teknisiä tiloja.
- EJ-1** Jätteenkäsittelyn korttelialue. Alueella saa käyttää maa-ainesten käsittely-, kierrätys- ja loppusijoitustoimintaa. Alueella voidaan käyttää myös haravointijätteen, risujen, yms. vastaanottamiseen ja käsittelyyn, lumenkaatopaikkana sekä pientuonien laitteluasemana. Alueella saadaan louhia kalliota toiminnan tarvitseman pinta-alan ja tilavuuden kasvattamiseksi. Alueelle saa rakentaa toimintaa palvelevia rakennuksia ja rakenteita sekä näihin liittyviä teknisiä tiloja. Alueen toteutuksen yhteydessä on järjestettävä kiinteistön 487:11:5 kasteluvesialtaaseen tarvittaessa vettä sen mukaan, mitä alueen toteutus poistaa altaan valuma-alueelta altaaseen johtuvia vesiä.
- EV** Suojavirheralue.
- EV-1** Suojavirheralue. Alueelle saa sijoittaa raitteita, laitureita, yms. rautatietoimintaan liittyviä rakenteita ja laitteita.
- EV-2** Suojavirheralue. Liito-oravan ja riistaeläinten liikkumista palveleva ekologinen käytävä, joka tulee säilyttää metsäpeitteisenä. Alueella olevat peittoalueet tulee metsittää.
- 3 m kaava-alueen rajan ulkopuolella oleva viiva.
- +** Kaupunginosan raja.
- Korttelin, korttelinosan ja alueen raja.
- Osa-alueen raja.
- 095 SAR 26** Kaupunginosan numero.
- Vaistentie** Kaupunginosan nimi.
- 600** Korttelin numero.
- II** Alueen nimi.
- e=0.50** Rakennusoikeus kerrosalanelämetreina.
- e=0.50** Roomalainen numero osoittaa rakennusten, rakennuksen tai sen osan suurimman sallitun kerrosluvun.
- e=0.50** Tehokkuusluku eii kerrosalan suhde tontin pinta-alaan.

- +60.00** Lentorajituksen korkeusasma, jonka yli rakennus, rakennuksen osa tai rakennelma ei saa ulottua. Rajoitus koskee myös olevia ja istutettavia puita.
- Rakennusala.
- muu-1** Rakennusala, jolle saa sijoittaa enintään 50 k-m2 suuruisia muuntamoraakennuksia.
- piv** Pintavesien johtamista varten varattu alueen osa.
- lr-1** Alueen osa, jolle saa sijoittaa raitteita, laitureita, yms. rautatietoimintaan liittyviä rakenteita ja laitteita. Hulevesien johtamiseen tarkoitettu hulevesiviemäri tms. rakenne saadaan sijoittaa aivan lr-1 alueen länsireunaan.
- o o o o** Istutettava puurivi.
- o o o o** Alueen osa, jolle on istutettava puita ja pensaita.
- Katu.
- pp/h** Jalankululle ja polkupyöräilylle varattu katu, jolla huoltoajon on sallittua.
- o** Johtoa varten varattu alueen osa.
- e** z-sähkö.
- xs** Eritasoristeys.
- xs-1** Sillan rakentamiseen varattu alue.
- xs-1** Sillan rakentamiseen varattu alue, johon saa rakentaa sillan allittavan kulkuyhteyden korttelien 29 ja 30 välille.
- Korttelialueen rajan osa, jonka kohdalla ei saa järjestää ajoneuvo-liittymää.
- ev** Alueen osa, joka on varattava suojavirheruokiksi. Alueen luontainen metsäkasvillisuus on säilytettävä.
- e-1** Alueen osa, joka on varattava lähestymisvalolinjalta. Alueelle ei saa sijoittaa kiinteitä rakennuksia, rakenteita tai laitteita. Alueella voi käyttää pihaväylä-alueen pysäköintin yms.
- jo-1** Alueen osa, joka on varattava maanalaisten johdon suoja-alueeksi. Alueelle ei saa istuttaa puita. Alueelle saa istuttaa pensaita ja ruohovartisia kasveja.
- LDen55dB** Lentomeluviivohyike.
- hule** Alueellisesti hulevesijärjestelmälle varattu alueen osa, jonka kautta johdetaan korttelien hulevesiä ja viivytetään katualueiden hulevesiä aillas- ja ojarakentein.
- hule** Sijainnillaan ohjeellinen alueellisesti hulevesijärjestelmälle varattu alueen osa, jonka kautta johdetaan korttelien hulevesiä ja viivytetään katualueiden hulevesiä aillas- ja ojarakentein.

YLEISIÄ MÄÄRÄYKSIÄ:

- T, T-1, T-2, KTY ja EJ-1 korttelialueilla käsiteltävät varastoitavat aineet sekä alueilla tapahtuva toiminta, teolliset prosessit, louhinta tms. eivät saa aiheuttaa häiriötä tai vaurioita läheiselle kalliovesialueille tai pilata säiliössä olevaa vettä.
- Korttelien 29-31, 33 ja 34 länsireunan sijaitsevat osittain suurjännitelinjalla alla tai ne rajoittuvat suurjännitelinjohtokatuun. Toiminta johtokadulla tai sen jälkeisellä reunavyöhykkeellä tulee olla sellaista, ettei synny mahdollisuutta siihen, että jokin laite, esine tms. osuisi suurjännitejohtoihin.
- Teollisuus- ja varastorakennusten korttelialueilla saa 20 % rakennetusta kerrosalasta käyttää toiminnan edellyttämiä liike- ja toimistotiloja varten. Ulkovalaistuksiin käytettävät alueet tulee näkösuojata rakennuksilla ja/tai kasvillisuudella.
- Korttelialueille ei saa sijoittaa kaupan suuryksiköitä. Korttelialueille sijoitettavissa liike- ja toimistotiloissa ulkokaantavasta melusta aiheutuva melutaso ei saa ylittää 45 dBA.
- Korttelialueille ei saa sijoittaa toimintaa, joka savua, pölyä, irtoainesta, säteilyä tai syyttymisvaaraa aiheuttavana voi aiheuttaa vaaraa lentoliikenteelle. Alueen, rakennusten ja toiminnan valot eivät saa aiheuttaa erehdyksen mahdollisuutta tai vaaraa lentoliikenteen turvallisuudelle. Rakennus-, toimenpide- tai muuta sellaisia lupia haettaessa on tarkistettava vaalikko hanke Ilmailulain 864/2014, 158 § mukaisista lentotestilupa. Lentotestien sijoittaminen on otettava huomioon (Ilmailulaki 864/2014, 159 §).
- Korttelialueille sijoitettujen rakennusten yleisväritys tulee olla harmaa. Rakennuksissa saa käyttää tehostevärejä ja/tai -materiaaleja. Rakennuksen, sen osan tai muun rakenteen etäisyyden naapuritontin rajasta on oltava vähintään 5 metriä.
- Katu-, liikenne- ja EV-alueilla tulee huolehtia siitä, ettei ole vaaraa tai istutettava puusto nouse esterajotuspintojen yläpuolelle.
- Autopaikkoja on korttelialueilla varattava seuraavasti:
 - myymälä-, liike- ja toimistotilat 1ap/50 km2
 - teollisuustilat 1ap/80 km2
 - varastotilat 1ap/150 km2

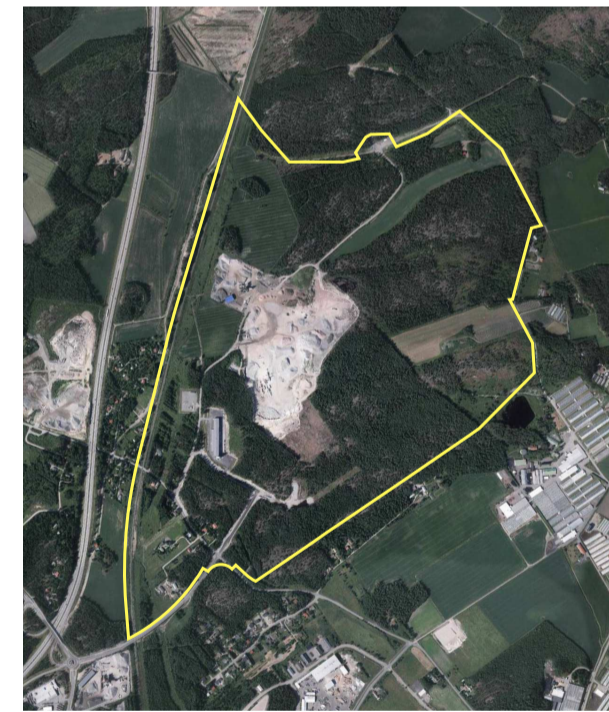


POISTUVA KAAVA

Merkintöjen selite:

- 3 m kaava-alueen rajan ulkopuolella oleva viiva, jota otsakkeessa mainittu kaavanmuutos koskee ja jolla aiemmat kaavamerkinnät ja -määräykset poistuvat.

11/1990 Poistuvan kaavan tunnus ja voimaantulo päivä.
2.10.1995



ILMAKUVAA ALUEELTA



SUAJINTAKARTTA

TURKU	ÄBO	Asemakaavatunnus Detaljansöteckning	34/2007
		Diarienumero	11845-2007
		Mittakaava	1:5500
Työnimi Arbetsnamn		"Maa-ainespuisto"	
Osoite Adress		Kärnekällonkatu, Vajjerikatu, Vaistentie	

Asemakaavanmuutos koskee:	
Kaupunginosa:	095 SARAMÄKI
Korttelit:	26-42
Kadut:	Kahva, Ketjukatu, Kettinkikatu, Kärnekällonkatu (osa), Mutteripolku, Ripakatu, Ruuvikatu, Salpatenki, Sarana, Tuulihaka, Vajjerikatu, Vaistentie (osa)
Virkistysalueet:	Karsipuisto, Linkkupuisto, Määräpuisto, Sannamakopuisto (osa), Soittomäki (osa), Sokkupuisto, Telkupuisto, Vaistenpuisto
Liikennealue:	Toijalan rata (osa)
Eritasoristeys:	Vaistenkäytävä
Eritasalueet:	Hiljimmontu, Vajjen

Asemakaavalla ja asemakaavanmuutoksella muodostuu:	
Kaupunginosa:	095 SARAMÄKI
Korttelit:	26-34, 42
Kadut:	Kettinkikatu, Kärnekällonkatu (osa), Pleissikuja, Sarakaari, Sannamakopuisto, Vajjerikatu, Vajjeripolku, Vaistentie (osa)
Virkistysalueet:	Sannamakopuisto (osa), Soittomäki (osa), Vaistenpuisto
Liikennealue:	Toijalan rata (osa)
Eritasoristeys:	Vaistentie
Silta:	Sarasilta
Eritasalueet:	Saramäen maa-ainesalue, Saramäen sähköasema, Vajjen
Suojavirheruueet:	Sarakäytävä, Sarajoja, Sarapiennar, Soittomäenpiennar

Tällä asemakaava-alueella laaditaan erilliset tonttijaoet.	
--	--

Kaavoituksen pohjakartta täyttää maankäyttö- ja rakennuslain (132/99) 206 §:n nojalla säädetyt kaavoitusmittasuhteet (1284/99) vaatimukset. Planläggningens bakgrund uppfyller kraven i förordningen om planläggningens mätning (1284/99), som givits med stöd av 206 § markanvändnings- och bygglagen (132/99).	
Kaavungeodeetti Stadsgeodet	<i>Mika Lehtinen</i> 2.12.2014
LUONNOS Utkast	YKL hyväksynyt Godkänd av MPN 28.9.2011
EHDOTUS Förslag	1.11.2011 \$448
KSYLK hyväksynyt Godkänd av SIPMND	3.5.2016 \$130
	30.8.2016 \$222

Hyväksytty kaupunginvaltuustossa Godkänd av stadsfullmäktige	
Kaupunginvaltuustokokous Stadsfullmäktige	
Tulot voimaan Trätt i kraft	
14.11.2016 § 181	

YMPÄRISTÖTOIMIALA • KAUPUNKISUUNNITTELU • KAAVOITUSYKSIKÖ MILJÖSEKTORN • STADSPLANERINGEN • PLANLÄGGNINGSENHETEN					
EHDOTUS					
Förslag Muutettu 30.8.2016 (KSYLK §222) Muutettu 21.8.2016 Muutettu 21.3.2016 (lausunnot)	<table border="1"> <tr> <td>Piirittäjä Ritäre</td> <td>Reeta Ahqvist</td> <td>Vaivastallaja Beredare</td> <td>Jani Elmiöskö</td> </tr> </table>	Piirittäjä Ritäre	Reeta Ahqvist	Vaivastallaja Beredare	Jani Elmiöskö
Piirittäjä Ritäre	Reeta Ahqvist	Vaivastallaja Beredare	Jani Elmiöskö		
TURKU ÄBO	12.1.2015	Toimialajohtaja Sektordirektor	Markku Toivonen		