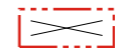


**POISTUVA KAAVA**

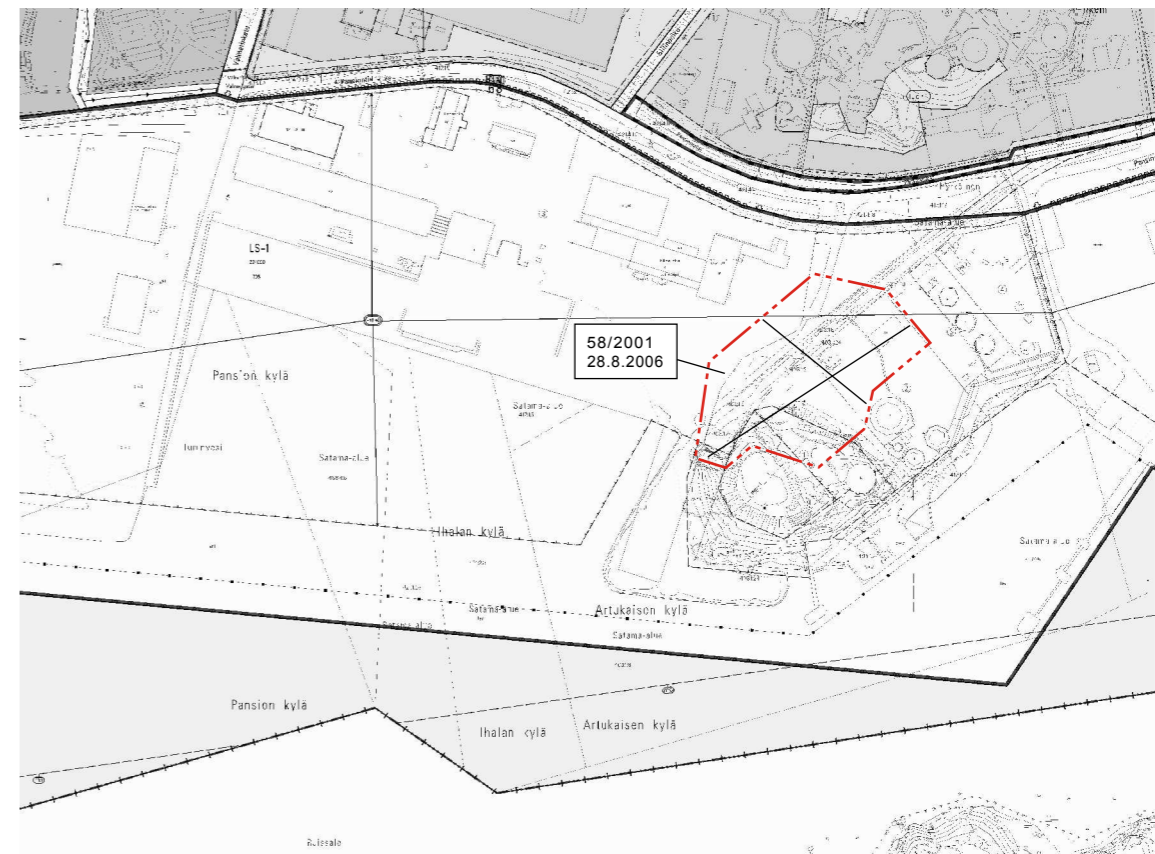
Merkintöjen selite:



3 m kaava-alueen rajan ulkopuolella oleva viiva, jota otsakkeessa mainittu kaavanmuutos koskee ja joita aiemmat kaavamerkinnot ja -määräykset poistuvat.

58/2001  
28.8.2006

Aiemman, poistuvan kaavan numero ja vahvistuspäivämäärä.



**ASEMAKAAVAMERKINNÄT JA -MÄÄRÄYKSET:**



Satama-alue, jolla saa käsitellä ja varastoida nesteytettyä maakaasua. Alueelle saa sijoittaa korkeimman rakentamiskorkeuden ylittävää LNG-terminaaliin liittyviä teknisiä rakennelmia ja flare-piipun.

Varastosäiliön tulee olla väriykseltään vaalea tai betonin värinen.

Alueella on ennen rakentamista tutkittava maaperän pilaantuneisuus. Tutkimuksissa pilaantuneiksi havaitut alueet on kunnostettava ennen rakentamista, mikäli tämä osoittautuu tutkimusten perusteella tarpeelliseksi.

Alueen toiminnasta ei saa vallitsevan taustapitoisuuden kanssa aiheutua lähiympäristöön voimassa olevia valtioneuvoston päätöksen (480/1996) ja valtioneuvoston asetuksen (38/2011) mukaisia ilmaanlaadun ohje- tai raja-arvoja ylittäviä rikkidioksid- tai typenoksidipitoisuuksia.

Alueen toiminnasta mukaan lukien laivaliikenne ja muut satamatoiminnot, ei saa aiheutua lähiympäristöön voimassa olevia valtioneuvoston päätöksen (993/1992) mukaisia melutasojen ohjearvoja ylittäviä ekvivalenttisia melutasoja.

Alin rakentamiskorkeus tulee huomioida rakennuslupaa haettaessa.

Alueella on sallittava tarpeellisten yhdyskuntateknisen huollon johtojen ja sähköjohdon kannalta välttämättömien muutamoiden rakentaminen.

Suunniteltaessa alueelle uusia paloposti- ja palovesilinjoja tulee suunnitelmasta pyytää pelastusviranomaisen lausunto.

Autopaikkojen vähimmäismäärä: varastotilat 1 autopaikka/700 k-m<sup>2</sup>, toimistotilat 1 autopaikka/200 k-m<sup>2</sup>. Terminaalialueelle tulee kuitenkin rakentaa vähintään 2 autopaikkaa.

Rakentamatta jäävät alueen osat, joita ei käytetä ajo- tai kävelyteinä eikä pysäköintiin tai satamatoimintaan on istutettava tai säilytettävä luonnontilaisina ja pidettävä huolitteluissa kunnossa.

3 m kaava-alueen rajan ulkopuolella oleva viiva.

Korttelin, korttelinosan ja alueen raja.

Osa-alueen raja.

Kaupunginosan numero.

Kaupunginosan nimi.

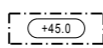
**066 PAN**

Pansio satama

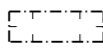
Alueen nimi.

4000

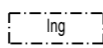
Rakennusoikeus kerrosalaneliömetreinä.



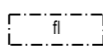
Rakennuksen vesikaton ylimmän kohdan korkeusasetus.



Rakennusala.



Rakennusala, jolle saa sijoittaa enintään 30 000 m<sup>3</sup> nesteytetyn maakaasun varastosäiliön.



Alue, jolle saa sijoittaa flare-piipun.



Sijaintikartta



Havainnekuva © Pöry Finland Oy



Havainnekuva © Pöry Finland Oy

|                                                                                                                                                                                                                                                                                                              |                                    |                                   |                                    |                                        |                 |
|--------------------------------------------------------------------------------------------------------------------------------------------------------------------------------------------------------------------------------------------------------------------------------------------------------------|------------------------------------|-----------------------------------|------------------------------------|----------------------------------------|-----------------|
| <b>TURKU</b>                                                                                                                                                                                                                                                                                                 |                                    | <b>ÅBO</b>                        |                                    | Asemakaavatus<br>Detaljplanebeteckning | 15/2012         |
| Työnimi<br>Arbetsnamn                                                                                                                                                                                                                                                                                        |                                    | "LNG-terminaali"                  |                                    | Diariomnumero<br>Diarienummer          | 7497-2012       |
| Osoite<br>Adress                                                                                                                                                                                                                                                                                             |                                    | Öljykatu 1                        |                                    | Mittakaava<br>Skala                    | 1:2000          |
| <b>Asemakaavanmuutos</b>                                                                                                                                                                                                                                                                                     |                                    |                                   |                                    |                                        |                 |
| Kaupunginosa:                                                                                                                                                                                                                                                                                                |                                    | 066 PANSIO                        | PANSIO                             |                                        |                 |
| Liikennealue:                                                                                                                                                                                                                                                                                                |                                    | Pansio satama (osa)               | Pansiohammen (del)                 |                                        |                 |
| Kaavoituksen pohjakartta täyttää maankäyttö- ja rakennuslain (132/99) 206 §:n nojalla säädetyn kaavoitusmittausasetuksen (1284/99) vaatimukset. Planläggningsbaskarten uppfyller kraven i förordningen om planläggningsmätning (1284/99), som givits med stöd av 206 § marknavnings- och bygglagen (132/99). |                                    |                                   |                                    |                                        |                 |
| Kaupungingeodeetti<br>Stadsgeodet                                                                                                                                                                                                                                                                            |                                    |                                   |                                    |                                        | 23.1.2013       |
| LUONNOS<br>Utkast                                                                                                                                                                                                                                                                                            | KSYL hyväksynyt<br>Godkänd av SPMN | EHDOTUS<br>Förslag                | KSYL hyväksynyt<br>Godkänd av SPMN |                                        |                 |
|                                                                                                                                                                                                                                                                                                              |                                    | 18.6.2013 § 183                   | Vastine 03.09.2013 § 239           |                                        |                 |
| Hyväksytty kaupunginvaltuustossa<br>Godkänd av stadsfullmäktige<br>Kaupunginvaltuustossa<br>Stadsfullmäktige<br>Lainvoimainen<br>Vunnit laga kraft                                                                                                                                                           |                                    |                                   |                                    |                                        |                 |
| <b>YMPÄRISTÖTOIMIALA • KAUPUNKISUUNNITTELU • KAAVOITUSYKSIKÖ<br/>MILJÖSEKTORN • STADSPLANERINGEN • PLANLÄGNGNINGSENHETEN</b>                                                                                                                                                                                 |                                    |                                   |                                    |                                        |                 |
| <b>EHDOTUS</b><br>Förslag                                                                                                                                                                                                                                                                                    |                                    | Piirtäjä<br>Ritäre                | Ida Ojala                          | Valmistelijan<br>Beredare              | Neila Kamulahti |
| Muutettu 31.5.2013 (lausunnot)                                                                                                                                                                                                                                                                               |                                    |                                   |                                    |                                        |                 |
| TURKU<br>ÅBO                                                                                                                                                                                                                                                                                                 | 11.3.2013                          | Toimialajohtaja<br>Sektordirektör | Markku Toivonen                    |                                        |                 |