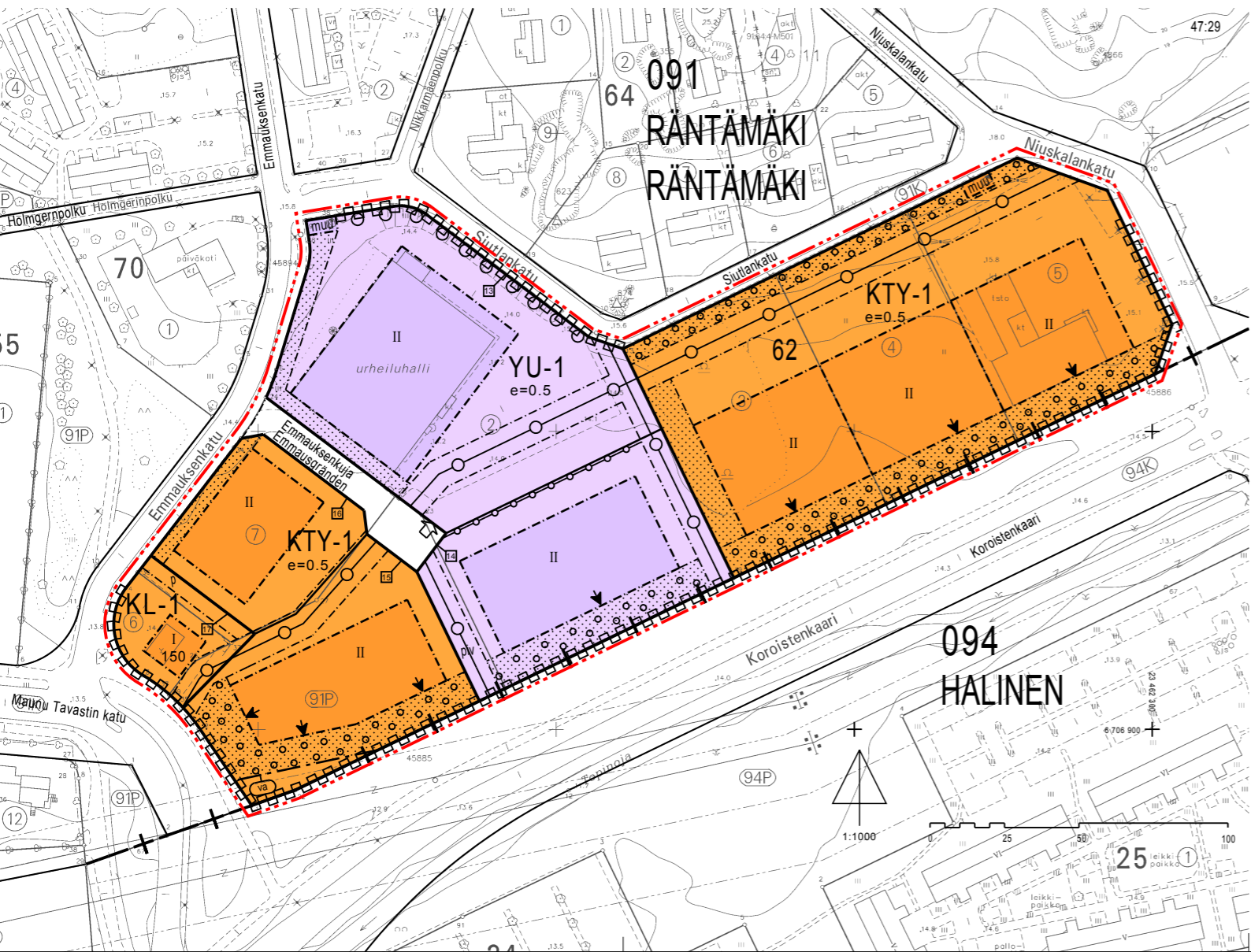
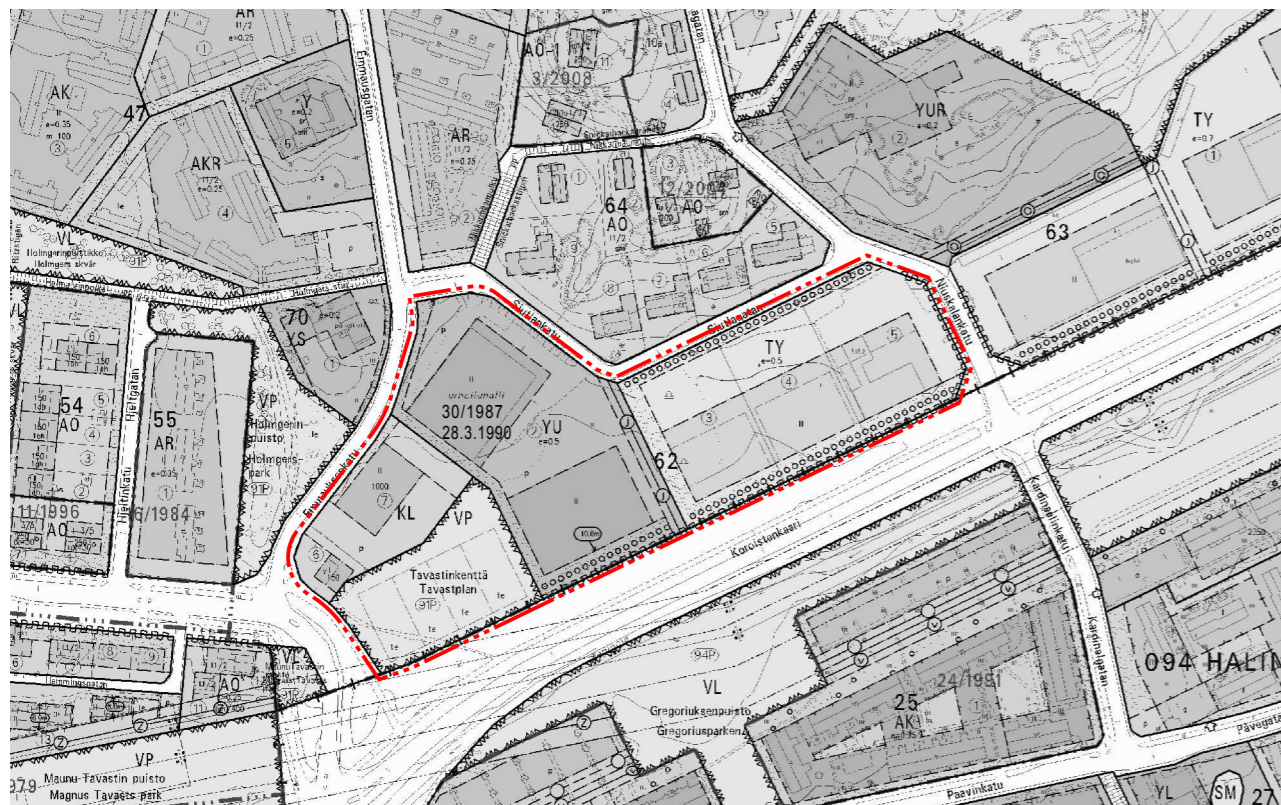


3 m kaava-alueen rajan ulkopuolella oleva viiva, jota otsakkeessa mainittu kaavanmuutos koskee ja jolla aiemmat kaavamerkinnät ja -määräykset poistuvat.



ASEMAKAAVAMERKINNÄT JA -MÄÄRÄYKSET:

YU-1

Urheilutoimintaa palvelevien rakennusten korttelialue. Korttelialueella on osoitettava yksi autopaikka kutakin kerrosalan 50 m² kohti. Vettäläpääsemättömiä pintoja tulevia hulevesiä tulee viivyttaa alueella siten, että viivytyspainanteiden, -altaiden tai -säiliöiden mitoitustilavuuden tulee olla yksi kuutiometri jokaista sataa vettäläpääsemätöntä pintaneliötä kohden. Viivytyspainanteiden, -altaiden tai -säiliöiden tulee tyhjäntyä 12 tunnin kuluessa täyttymisestäään ja niissä tulee olla suunniteltu ylivuoto.

KL-1

Liikerakennusten korttelialue, jolle saa sijoittaa kioskin. Korttelialueella on osoitettava 10 autopaikkaa. Vettäläpääsemättömiä pintoja tulevia hulevesiä tulee viivyttaa alueella siten, että viivytyspainanteiden, -altaiden tai -säiliöiden mitoitustilavuuden tulee olla yksi kuutiometri jokaista sataa vettäläpääsemätöntä pintaneliötä kohden. Viivytyspainanteiden, -altaiden tai -säiliöiden tulee tyhjäntyä 12 tunnin kuluessa täyttymisestäään ja niissä tulee olla suunniteltu ylivuoto.

KTY-1

Toimitilarakennusten korttelialue. Rakennusten julkisivumateriaalin tulee olla poltettu punainen tiili. Rakennusten julkisivujen korkeus saa olla enintään 7 m. Korttelialueella tulee osoittaa yksi autopaikka kutakin kerrosalan 50 m² kohti. Vettäläpääsemättömiä pintoja tulevia hulevesiä tulee viivyttaa alueella siten, että viivytyspainanteiden, -altaiden tai -säiliöiden mitoitustilavuuden tulee olla yksi kuutiometri jokaista sataa vettäläpääsemätöntä pintaneliötä kohden. Viivytyspainanteiden, -altaiden tai -säiliöiden tulee tyhjäntyä 12 tunnin kuluessa täyttymisestäään ja niissä tulee olla suunniteltu ylivuoto.

---+---

3 m kaava-alueen rajan ulkopuolella oleva viiva.

---+---

Kaupunginosan raja.

—+—

Korttelin, korttelinosan ja alueen raja.

Osa-alueen raja.

—+—

Sitovan tonttijaon mukaisen tontin raja ja numero.

091

Kaupunginosan numero.

RÄNTÄ

Kaupunginosan nimi.

62

Korttelin numero.

Emmauksen

Alueen nimi.

150

Rakennusoikeus kerrosalaneliömetreinä.

I

Roomalainen numero osoittaa rakennuksen, rakennuksen tai sen osan suurimman sallitun kerrosluvun.

e=0.5

Tehokkuusluku eli kerrosalan suhde tontin pinta-alaan.

Rakennusala.

muu

Rakennusala, jolle saa sijoittaa enintään 50 k-m² suuruisen muuntamo-rakennuksen.

Nuoli osoittaa rakennusalan sivun, johon rakennus on rakennettava kiinni.

piv

Pintavesien johtamista varten varattu alueen osa.

Istutettava alueen osa.

○ ○ ○ ○

Istutettava puurivi.

—○—

Istutettava pensasaita. Pensaiden tulee olla ikivihreitä.

Alueen osa, jolle on istutettava puita ja pensaita.

Katu.

Pysäköimispaikka.

Johtoa varten varattu alueen osa.

Ajoneuvoliittymän likimääräinen sijainti.

Korttelialueen rajan osa, jonka kohdalta ei saa järjestää ajoneuvoliittymää.

Vaara-alue.



TURKU		ÅBO		Asemakaavatus Detailplanebeteckning	12/2011																		
Työnimi Arbetetsnamn		"Tavastinkenttä"		Diarienumero Diarienummer	2974-2010																		
Osoite Adress		Emmauksenkatu 1a,1b ja 3, Siutlankatu 1,5,7ja 9, Niuskalankatu 2		Mittakaava Skala	1:1000																		
<p>Asemakaavanmuutos koskee:</p> <table border="0"> <tr> <td>Kaupunginosa:</td> <td>091 RÄNTÄMÄKI</td> <td>RÄNTÄMÄKI</td> </tr> <tr> <td>Kortteli:</td> <td>62</td> <td>62</td> </tr> <tr> <td>Virkistysalue:</td> <td>Tavastinkenttä</td> <td>Tavastplan</td> </tr> </table> <p>Asemakaavanmuutoksella muodostuva tilanne:</p> <table border="0"> <tr> <td>Kaupunginosa:</td> <td>091 RÄNTÄMÄKI</td> <td>RÄNTÄMÄKI</td> </tr> <tr> <td>Kortteli:</td> <td>62</td> <td>62</td> </tr> <tr> <td>Katu:</td> <td>Emmauksenkuja</td> <td>Emmausgränden</td> </tr> </table> <p>Asemakaavanmuutoksen yhteydessä hyväksytään sitova tonttijaonmuutos: RÄNTÄMÄKI 62.-13-17</p>						Kaupunginosa:	091 RÄNTÄMÄKI	RÄNTÄMÄKI	Kortteli:	62	62	Virkistysalue:	Tavastinkenttä	Tavastplan	Kaupunginosa:	091 RÄNTÄMÄKI	RÄNTÄMÄKI	Kortteli:	62	62	Katu:	Emmauksenkuja	Emmausgränden
Kaupunginosa:	091 RÄNTÄMÄKI	RÄNTÄMÄKI																					
Kortteli:	62	62																					
Virkistysalue:	Tavastinkenttä	Tavastplan																					
Kaupunginosa:	091 RÄNTÄMÄKI	RÄNTÄMÄKI																					
Kortteli:	62	62																					
Katu:	Emmauksenkuja	Emmausgränden																					
<p>Kaavoituksen pohjakartta täyttää maankäyttö- ja rakennuslain (132/99) 206 §:n nojalla säädetyn kaavoitusmittausasetuksen (1284/99) vaatimukset. Planläggningsbaskarten uppfyller kraven i förordningen om planläggningsmätning (1284/99), som givits med stöd av 206 § marknändnings- och bygglagen (132/99).</p>																							
Kaupunginjohtaja Stadsseparat				 26.9.2012																			
LUONNOS Utkast	KSYL hyväksynyt Godkänd av SPMN	EHDOTUS Förslag	KSYL hyväksynyt Godkänd av SPMN 12.3.2013 §47																				
<p>Hyväksytty kaupunginvaltuustossa Godkänd av stadsfullmäktige Kaupunginjohtaja Stadsseparat</p>																							
<p>Lainvoimainen Vunnit laga kraft</p>																							
<p>YMPÄRISTÖTOIMIALA • KAUPUNKISUUNNITTELU • KAAVOITUSYKSIKÖ MILJÖSEKTORN • STADSPLANERINGEN • PLANLÄGGNINGSENHETEN</p>																							
EHDOTUS Förslag		Piirtäjä Ritäre Karin Kekkonen	Valmistelija Beredare <i>Margitta Tamminen</i> Margitta Tamminen																				
Muutettu 14.2.2013 (lausunnot) TURKU ÅBO 26.10.2012		Toimialajohtaja Sektordirektör Markku Toivonen																					