

ASEMAKAAVAMERKINNÄT JA -MÄÄRÄYKSET:

- AP-1** Erillisten asuinpienalojen ja paritalojen korttelialue. Korttelialueella kattomuodot- ja kaltevuudet oltava yhdenmukaiset. Katemateriaalien väri on punaruskea (ruukkutilii). Julkisivujen pääväriksenä käytettävä taitettuja tummia maavärejä. Rakennuslupien hakemisen yhteydessä esitettävä koko korttelin käsittävä yleispiirteinen väriyysuunnitelma. Korttelialueella autoaikoja on oltava 2ap/as. Rannanpuoleisten rakennusten eteen joen puolelle on istutettava tontille vähintään 1 puu/asunto.
- VL** Lähivirkistysalue. 3 m kaava-alueen rajan ulkopuolella oleva viiva.
- Korttelin, kortteliosan ja alueen raja.
- - -** Osa-alueen raja.
- Sitovan tonttijaon mukaisen tontin raja ja numero.
- 094 HALI 11** Kaupunginosan numero. Kaupunginosan nimi. Korttelin numero.
- Komoisten** Alueen nimi
- II** Roomalainen numero osoittaa rakennusten, rakennuksen tai sen osan suurimman sallitun kerrosluvun.
- e=0.25** Tehokkuusluku eli kerrosalan suhde tontin pinta-alaan.
- Rakennusala.
- Rakennusala, jolle saa sijoittaa enintään 50 k-m2 suuruisen muuntamo-rakennuksen.
- Katu.
- ||||| pp/n |||||** Jalankululle ja polkupyöräilylle varattu katu, jolla huoltoajo on sallittu.
- ||||| pp/t |||||** Yleiselle jalankululle ja polkupyöräilylle varattu alueen osa.
- ||||| pp/t |||||** Jalankululle ja polkupyöräilylle varattu katu, jolla tontille ajo on sallittu.
- p-1** Pysäköimispaikka, jolle saa rakentaa autokatoksia ja asuntojen varastotiloja rakennusoikeuden sitä estämättä.
- sm** Alueen osa, jolla sijaitsee muinaismuistolain mukainen muinaismuistoalue.

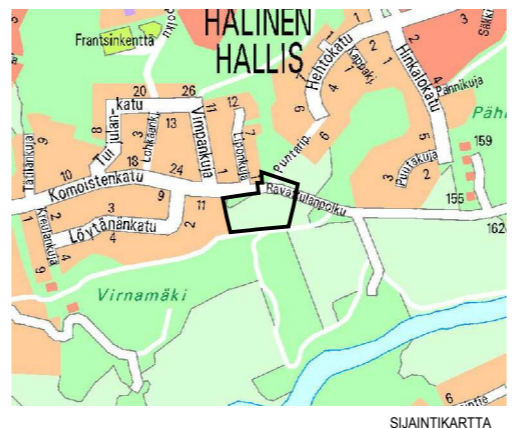
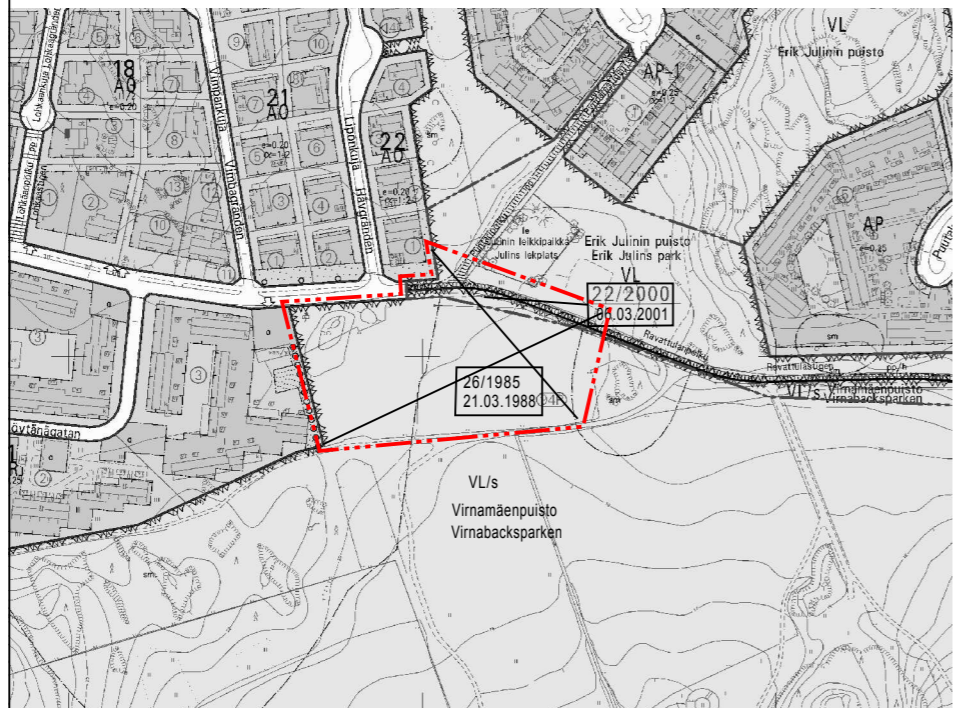
POISTUVA KAAVA

Merkintöjen selite:

3 m kaava-alueen rajan ulkopuolella oleva viiva, jota otsakkeessa mainittu kaavanmuutos koskee ja jolta aiemmat kaavamerkinnot ja -määräykset poistuvat.

26/1985 Aiemman, poistuvan kaavan numero ja vahvistuspäivämäärä.
21.03.1988

1:4000



TURKU		ÅBO		ASEMAKAAVATUNNUS DETALJPLANEKETNING	30/2008
MITTAKAAVA SKALA		1:1000 1:2000		DIARIUMUMERO DIARIENUMMER	3362-2007
ASEMAKAAVANMUUTOS KOSKEE:		SELOSTUS, KIRJE N-O BESKRIVNING, BREV NR			
Kaupunginosa: 094 HALINEN		Virnamäenpuisto osa		HALLIS Virnabacksparcken del	
Virkestysalueet:		Erik Julinin puisto osa		Erik Julins park del	
Kadut:		Puntaripolku osa		Pyndarestigen del	
Ravattulanpolku osa		Ravattulastigen del		Ravattulastigen del	
ASEMAKAAVANMUUTOKSELLA MUODOSTUVA TILANNE:					
Kaupunginosa: 094 HALINEN		11 osa, 49		HALINEN 11 del, 49	
Kortteli:		Erik Julinin puisto osa		Erik Julins park del	
Virkestysalueet:		Virnamäenpuistikko		Virnabackskvären	
Kadut:		Komoistenkatu osa		Komoisgatan del	
Puntaripolku osa		Puntaripolku osa		Pyndarestigen del	
Ravattulanpolku osa		Ravattulanpolku osa		Ravattulastigen del	
Asemakaavanmuutoksen yhteydessä hyväksytään seuraavat sitovat tonttijaot/ tonttijaonmuutokset: HALINEN-11.-4, -49.-1.					
Uusi korttelinumero: 49					
OSOTE ADDRESS	Komoistenkatu/ Ravattulanpolku		TYÖNIMI ARBETSNAMN	"Muinaispello"	
LUONNOS UTKAST	YKL GODKÄND AV MPN	HYVÄKSYNYT GODKÄND AV MPN	EHDOTUS FÖRSLAG	YKL GODKÄND AV MPN	HYVÄKSYNYT GODKÄND AV MPN
	03.06.2009	16.06.2009 §369		10.11.2009 §566	
KAAVOITUKSEN POHJAKARTTA TÄYTTÄÄ MAANKÄYTTÖ- JA RAKENNUSLAIN (132/99) 206 §:N NOJALLA SÄÄDETYN KAAVOITUS- MITTAUSASETUKSEN (1284/99) VAATIMUKSET. PLANLÄGGNINGSBASKARTAN UPPEFYLLER KRÄVEN I FÖRORDNINGEN OM PLANLÄGGNINGSMÄTNING (1284/99), SOM GIVITS MED STOD AV 206 § MARKANVÄNDINGS- OCH BYGGLAGEN (132/99).					
KAUPUNGINCEODEETTI STADSCEODET				<i>Ulla Kosunen</i> 18.05.2009	
HYVÄKSYTTY KAUPUNGINVALTUUSTOSSA GODKÄND AV STADSFULLMÄKTIGE KAUPUNGINSIHTEERI STADSEKRETERARE					
LAINVOIMAINEN VUNNIT LAGA KRAFT					
TURKU KAUPUNGIN YMPÄRISTÖ- JA KAAVOITUSVIRASTO / ASEMAKAAVATOIMISTO ÅBO STADS MILJÖ- OCH PLANLÄGGNINGSBYRÅ / DETALJPLANEKONTORET					
EHDOTUS FÖRSLAG		PIIRITÄJÄ RITARE	Hiikka Lukander	VALMISTELIJÄ BEREDARE	<i>Ulla Kosunen</i>
Muutettu (YKL 10.11.2009 §566)		ASEMAKAAVAPÄÄLLIKKÖ DETALJPLANEKONTORIN			
TURKU ÅBO		13.08.2009		<i>Tim Hintsanen</i>	