

Tilaja:

Turun kaupunki, Tilaliikelaitos

Linnankatu 34

20100 Turku

Hanke:

Kaupunginsairaala, psykiatrian muutot rak. 6

■ KORJAUSRAKENTAMINEN

KAUPUNGINSAIRAALA, PSYKIATRIAN MUUTOT RAK. 6

KORJAUSRAKENTAMINEN

Kaupunginsairaala, psykiatrian muutot rak. 6 - korjausrakennushankkeen hankeohjelman laatimisesta on vastannut työryhmä, johon ovat kuuluneet edustajat Tilaliikelaitokselta ja Sosiaali- ja terveystoimesta

Hankeohjelman laadinnan asiantuntijoina ovat olleet:

- kustannuslaskija Heikki Aalto

Hankeohjelman laadintaa on edeltänyt käyttäjähallintokunnan tekemä selvitystyö koskien psykiatrian tilaratkaisuja. Terveyslautakunta (§ 297/20.12.2006) päätti psykiatrian tilatarveselvityksen vuosille 2006-2009 mukaisesti luopua Yliopistonkatu 25:n toimitiloista ja siirtää toiminnan Mäntymäen sairaala-alueelle. Lautakunta hyväksyi vuosien 2008-2009 päivitetyn tilatarveselvityksen 27.2.2008 § 33 (liite 3). Suunnitelman keskeisinä linjauksina ovat sekä avohoidon ja välimuotoisten toimintojen edellyttämien tilojen lisääminen sairaalahoidolta vapautuviin tiloihin että toisiaan tukevien toimintojen keskittäminen lähemmäksi mahdollisimman suuren toiminnallisen ja taloudellisen tehokkuuden saavuttamiseksi. Ns. terassitalosta (Vanha Littoistentie 22) voidaan luopua kokonaan kun toiminta siirtyy rakennukseen 38. Vuoden 2008 päivityksessä rakennus 6 otettiin ohjelmaan rakennuksen 16 tilalle. Em. tilatarveselvityksen mukaiset muutostyöt on aloitettu rakennuksen 38 ja 4 osalta ja ne valmistuvat syksyllä 2009. Tällöin rakennuksesta 6 siirretään osastohoito korjattuihin tiloihin rakennukseen 4. Toteuttamatta on vielä rakennuksessa 4 toimistotilojen muutoksia 4.kerroksessa sekä rakennus 6:n korjaus.

Rakennuksen 6 laadittujen suunnitelmien mukainen tavoitehinta-arvio ylittää 2 miljoonan euron rajan, josta seuraa se että hankkeesta on tehtävä erillinen hankesuunnitelma kaupunginvaltuuston hyväksyttäväksi.

Turku 2.6.2009

| | | |
|-----|---|---|
| 1 | YHDYSHENKILÖT | 4 |
| 2 | NYKYTILANTEEN ANALYYSI..... | 5 |
| 2.1 | Kohteen kuvaus | 5 |
| 2.2 | Rakennushistorialliset ja asemakaavalliset tiedot | 5 |
| 2.3 | Kiinteistön kunto ja suhde uudistuotantoon | 5 |
| 3 | TOIMINNAN KUVAUS..... | 5 |
| 3.1 | Kuvaus tilaajan toiminnasta | 5 |
| 3.2 | Toiminta | 6 |
| 3.3 | Tilojen käyttö..... | 6 |
| 4 | PERUSTELUT HUONETILAOHJELMALLE | 6 |
| 4.1 | Tilojen yhteiset perustelut | 6 |
| 5 | HUONETILAOHJELMA | 7 |
| 5.1 | Huonetiiaohjelman kuvaus..... | 7 |
| 5.2 | Tilaluettelo ja tilavaatimukset..... | 7 |
| 5.3 | Eriyiset tilakohtaiset vaatimukset..... | 7 |
| 5.4 | Järjestelmävaatimukset | 7 |
| 6 | TOTEUTTAMISAIKATAULU | 8 |
| 7 | PERUSTAMISKUSTANNUKSET JA NIIDEN RAHOITUS..... | 8 |
| 7.1 | Perustamiskustannukset..... | 8 |
| 8 | KÄYTÖN AIKAISET KUSTANNUKSET | 8 |
| 8.1 | Vuokrakustannukset | 8 |

Liitteet

- Liite 1: Rakennuskustannusten tavoitehintalaskelma/tilaluettelo (4 s.)
 Liite 2: Pohjapiirros 1 s
 Liite 3: Terveystoimen päivitetty hankesuunnitelma/tarveselvitys
 5.2.2008(hyv.terla 27.2.2008 § 33) 17 s

1. YHDYSHENKILÖT

Tilaaja / Rakennuttaja:

Turun Tilaliikelaitos

Linnankatu 34

20100 Turku

Puhelin: 02-2624111

Telekopio: 02-2624390

Anne Antola

Käyttäjä:

Sosiaali- ja terveystoimi

Tuula Matikka

Hilkka Virtanen

Sari Siipola/Virpi Koivumäki

Arkkitehtisuunnittelu:

Turun Talotoimiliikelaitos

Tuija Mikkonen/Jörgen Lundell

Museokeskus:

Sanna Kupila

2. NYKYTILANTEEN ANALYYSI

2.1 Kohteen kuvaus

- Kaupunginsairaalan rakennus 6, Mäntymäen sairaala-alue
- tällähetkellä tiloissa ympärivuorokautista osastohoitoa sekä päivätoimintaa jota on tarkoitus laajentaa ympärivuorokautisen hoidon siirtyessä pois rakennuksesta.
- Alkuperäinen rakennusvuosi 1900 luvun vaihteessa, korjattu kahteen otteeseen aiemmin v.1943-1945 sekä 1985-1986.
- Kosteustekninen kuntotutkimus v.2002, sen perusteella uusittu vesikatto ja salaojitus sekä tehty akuutteja korjauksia sisätiloissa. Puutteellinen ilmanvaihto yksi henkilökunnan suurimmaksi epäkohdaksi kokema asia.

2.2 Rakennushistorialliset ja asemakaavalliset tiedot

Kohde on suojeltu suojeluluokassa SR 3 (lähinnä julkisivu ja kattorakenteet)

2.3 Kiinteistön kunto ja suhde uudistuotantoon

Vuoden 1985 remontissa on tiloihin asennettu tulo- ja poistoilmajärjestelmä sekä uusittu vesijohdot ja viemärit. Ilmanvaihtojärjestelmä joudutaan uusimaan, koska koneen tehot ja kanavoinnit eivät palvele enää nykyvaatimuksia. Koneen kunnostaminen tai kanavoinnin muutokset eivät riitä ja ovat taloudellisesti huono vaihtoehto. Sähköjärjestelmät on uusittava. Lämpöjohdot ja patterit voidaan säilyttää, samoin viemärit ja osin myös vesijohdot.

Ulkoseinärakenteissa (hirsi) kuntokartoituksessa havaitut vauriot korjataan tämän korjaustyön yhteydessä.

3. TOIMINNAN KUVAUS

3.1 Kuvaus tilaajan toiminnasta

Psykiatrian tilajärjestelyihin liittyen ympärivuorokautinen hoito keskitetään rakennukseen 4 ja toiminta jatkuu myös rakennuksessa 16. Geropsykiatrian avohoidon kaikki yksiköt (poliklinikka, päiväsaaralatoiminta) on tarkoitus keskittää rakennukseen 6. Samantyyppisen toiminnan keskittäminen on järkevää turvallisuuden, hoidon jatkuvuuden ja henkilökunnan joustavan käytön vuoksi. Paras sijainti geropsykiatialle on Mäntymäen sairaala-alue.

Toiminnan keskittämisen yhteydessä tarvitaan tiettyjä tilamuutoksia rakennuksessa 6, kun nykyisin potilashuoneina olevat tilat muutetaan äänieristysvaatimukset täyttäväksi vastaanottotiloiksi ja ryhmätiloiksi. Sauna-, pesu- ja wc-tiloja poistuu asumiskäytön poistumisen yhteydessä. Rakennukseen on tehtävä esteettömyyden turvaamiseksi kevythissi.

3.2 Toiminta

Kiinteistössä tapahtuva toiminta jaotellaan seuraaviin osa-alueisiin:

- Geropsykiatrian tilat (puolet 1. krs tiloista ja noin ¼ osa 2.kerrosta)
- Toimintaterapian tilat (2.kerroksen tiloista n. ¾)
- Päiväsairaalan tilat (puolet 1.kerroksen tiloista)
- Lisäksi on yhteisiä tiloja kuten lääkkeenjakohuone ja henkilökunnan sosiaalitalat

3.3 Tilojen käyttö

Tiloja käytetään arkisin klo 7 - 16 ympäri vuoden.

4. PERUSTELUT HUONETILOHJELMALLE

4.1 Tilojen yhteiset perustelut

Vanhuspsykiatrian avohoitopalvelut käsittävät sekä suoraa asiakastyötä vanhusten kanssa (yksilökäynnit, ryhmät) että koko ajan lisääntyvästi konsultaatiokäyntejä muihin vanhusten palveluyksiköihin. Tämän palvelukirjon onnistumiseksi keskeinen, vanhuksille esteetön sijainti Mäntymäessä on tärkeää:

- vanhat ihmiset pääsevät itse kulkemaan julkisilla liikuntavälineillä
- oheispalvelut (laboratorio, perusterveydenhuollon palvelut) ovat heidän itsensä saavutettavia
- konsultaatioiden toteuttaminen vanhuspalveluiden yksiköihin ja sisätautisairaalan osastoille sujuu viiveettä ilman autossa istumista.

Mäntymäen alueella ei riittävää tilaresurssia löydy muualta kuin rakennus 6:sta.

Edellä kuvatusta toiminnasta ja nykyisistä toimitiloja koskevista tiedoista ilmenee, että uusien ja riittävien toimitilojen saaminen on välttämätöntä, jotta vanhuspsykiatriatoimintayksikkö voi hoitaa sille uskotut tehtävät. Keskeinen tavoite on, että kaikki toiminta sekä geropsykiatrian avohoidon tilat saadaan yhteen ja samaan kiinteistöön, mikä osaltaan lisää henkilökunta- ja tilasynergiaa. Ns. Terassitalon yksiköstä (Vanha Littoistentie 22) voidaan keskittämisen myötä luopua kokonaan.

5. HUONETILAOHJELMA

5.1 Huonetiiaohjelman kuvaus

Huonetiilat jakautuvat siis kolmen eri vanhuspsykiatrian toiminnan kesken. 1.kerroksesta noin puolet on päiväsaairaalatoiminnan käytössä ja toinen puoli geropsykiatrian käytössä. Geropsykiatrialla on lisäksi vastaanottohuoneita myös 2.kerroksessa, samoin ryhmähuonetiiloja, yhteensä noin 1/4 kerrosalasta. 2.kerrokseen keskitetään myös toimintaterapiatoiminta, joka poistuu rakennuksesta 4. Rak.4 tiloista on tarkoitus saneerata toimistotilaa ja keskittää sinne psykiatrian hallintoa. 2.kerrokseen sijoittuvat myös henkilökunnan sosiaali- ja taukotilat, jotka ovat yksikköjen yhteiset.

Tiloihin joudutaan tekemään jonkin verran toiminnallisia muutoksia, jotta tarvittavat vastaanotto- ja ryhmätilat saadaan sijoitettua järkevästi, mutta isoja rakenteellisia muutostöitä on kustannussyistä pyritty välttämään. Lisäksi 2.kerroksen keskiosan tilojen sijainti entisellä ullakolla aiheuttaa rajoituksia tilojen käyttöön reuna-alueiden kerroskorkeuden jäädessä melko matalaksi.

5.2 Tilaluettelo ja tilavaatimukset

Huonetiiaohjelma on esitetty tavoitehintalaskelmassa liitteessä 1.

5.3 Erityiset tilakohtaiset vaatimukset

Tilat on suunniteltu aivan normaaleiksi vastaanottotoimintaan sopiviksi tiloiksi. Ääneneristyskysymykset on huomioitava erityisen tarkkaan, koska asiat vastaanottotiloista eivät saa kuulua yleisiin tiloihin/naapurihuoneisiin.

5.4 Järjestelmävaatimukset

Normaalit terveystoimen järjestelmävaatimukset eli puhelin-, antenni/kaapeli-TV-, paloilmoitus-, rikosilmoitus-, äänentoisto- ja kulunvalvontajärjestelmät. Lisäksi henkilöturvajärjestelmä.

5.5 Rakennuspaikasta aiheutuvat erityisvaatimukset

Rakennuksen suojeluluokka SR3 tulee huomioida. Museokeskuksen edustaja onkin ollut mukana suunnitteluvaiheessa ja ulkokuoreen tulevista muutoksista on sovittu hänen kanssaan.

6. TOTEUTTAMISAIKATAULU

Toiminnan toteuttaminen ja sen tason ja laadun sekä kehityksen turvaaminen edellyttävät mahdollisimman nopeita toimenpiteitä toimitilaratkaisun toteuttamiseksi. Erityisen tärkeitä ovat rakennuskustannusten vaikutukset. Nykyinen kustannustaso tulisi voida käyttää hankkeen toteuttamisessa hyödyksi.

Rakennuksen 4 remontin valmistuttua kesäkuussa 2009 voidaan ympärivuorokautinen hoito siirtää pois rakennuksesta 6. Toteutussuunnitelmat hankkeelle ovat valmistumassa toukokuussa 2009. Työ voidaan aloittaa heti vuodenvaihteessa 2010 mikäli hankkeelle myönnetään määräraha v.2010 talousarvioon.

7. PERUSTAMISKUSTANNUKSET JA NIIDEN RAHOITUS

7.1 Perustamiskustannukset

Rakennuskustannukset

Hankkeen rakennuskustannukset maaliskuun vuoden 2009 kustannustasossa ovat tavoitehintalaskelman mukaan yhteensä 2 163 000 euroa. Tavoitehintalaskelma on esitetty liitteessä 1.

8. KÄYTÖN AIKAISET KUSTANNUKSET

8.1 Vuokratkustannukset

Tavoitehinnasta laskettu kuukausivuokra on 9,55 €/m²/kk eli huoneistoalalla 1239 kuukausivuokra on 11 828,03, vuosivuokra 141 936 €. Tilojen nykyinen vuokra on noin 6,30 €/m²/kk.

Lisäksi käyttäjähallintokunta maksaa itse sähkön, veden, lämmön

Hanke:
1 1 Kaup.sair.rak.6 (24.3.09)

Vaihe: luonnos
Paikkakunta: Turku
Haahtela-ind.: 78,0 / 1.2008
Hintataso: 75,0 / 3.2009
Laajuus: 1 388 m², 1 621 brm², 5 931 rm³
Hankekoko: 1 621 brm²
Korjausaste: 73,7%

TILALUETTELO, KORJAUSHINTA

| Osa | Käyttäjä | Huonro | Tila/Toiminta | m ² /tila | kpl | m ² | kor.% | €/m ² | € |
|-----------------|----------|--------|---------------------------------|----------------------|----------|----------------|-----------|------------------|---------------|
| A | | | Huoneisto | | | | | | |
| A | | | Ljh | 22,0 | 1,0 | 22 | 55 | 715 | 15 700 |
| Yhteensä | | | | | 1 | 22 | 55 | 715 | 15 700 |
| B | | | Huoneisto | | | | | | |
| B | | | Tuulikaappi | 2,5 | 1,0 | 3 | 81 | 2 707 | 6 800 |
| B | | | Osastoiva liikenne (porrasuone) | 22,5 | 1,0 | 23 | 69 | 1 251 | 28 100 |
| B | | | Jakava liikenne (käytävät) | 13,5 | 1,0 | 14 | 74 | 1 527 | 20 600 |
| B | | | Lepuhuone | 12,5 | 1,0 | 13 | 70 | 1 092 | 13 600 |
| B | | | Kanslia | 10,5 | 1,0 | 11 | 76 | 1 691 | 17 800 |
| B | | | Vastaanotto | 12,0 | 1,0 | 12 | 73 | 1 518 | 18 200 |
| B | | | Ryhmäh. | 14,5 | 1,0 | 15 | 72 | 1 835 | 26 600 |
| B | | | Wc-huone, inva | 5,0 | 1,0 | 5 | 104 | 3 142 | 15 700 |
| B | | | Ryhmäh. | 16,0 | 1,0 | 16 | 72 | 1 779 | 28 500 |
| B | | | Siivous | 4,5 | 1,0 | 5 | 85 | 1 788 | 8 000 |
| B | | | Wc-huone | 2,0 | 1,0 | 2 | 101 | 3 986 | 8 000 |
| B | | | Keittiö | 15,0 | 1,0 | 15 | 77 | 1 726 | 25 900 |
| B | | | Ruokailu | 20,0 | 1,0 | 20 | 78 | 1 847 | 36 900 |
| B | | | Tutkimuhuone | 12,0 | 1,0 | 12 | 81 | 1 832 | 22 000 |
| B | | | Vastaanotto | 12,0 | 1,0 | 12 | 74 | 1 540 | 18 500 |
| B | | | Vastaanotto | 15,5 | 1,0 | 16 | 72 | 1 414 | 21 900 |
| B | | | Vastaanotto | 16,0 | 1,0 | 16 | 72 | 1 402 | 22 400 |
| B | | | Vastaanotto | 15,5 | 1,0 | 16 | 72 | 1 414 | 21 900 |
| B | | | Osastoiva liikenne (porrasuone) | 16,5 | 1,0 | 17 | 64 | 1 210 | 20 000 |
| B | | | Kopioh. | 7,5 | 1,0 | 8 | 85 | 1 727 | 12 900 |
| B | | | Kanslia | 16,5 | 1,0 | 17 | 66 | 1 550 | 25 600 |
| B | | | Toimistuhuone | 8,0 | 1,0 | 8 | 79 | 1 930 | 15 400 |
| B | | | Vastaanotto | 12,0 | 1,0 | 12 | 76 | 1 555 | 18 700 |
| B | | | Vastaanotto | 11,5 | 1,0 | 12 | 72 | 1 412 | 16 200 |
| B | | | Vastaanotto | 16,0 | 1,0 | 16 | 71 | 1 353 | 21 600 |
| B | | | Siivous | 2,5 | 1,0 | 3 | 96 | 2 136 | 5 300 |
| B | | | Wc-huone | 4,0 | 1,0 | 4 | 103 | 3 605 | 14 400 |
| B | | | Vastaanotto | 12,5 | 1,0 | 13 | 71 | 1 438 | 18 000 |
| B | | | Vastaanotto | 12,0 | 1,0 | 12 | 71 | 1 452 | 17 400 |

| Osa | Käyttäjä | Huonro | Tila/Toiminta | m ² /tila | kpl | m ² | kor.% | €/m ² | € |
|-----------------|----------|--------|---------------------------------|----------------------|-----------|----------------|-----------|------------------|------------------|
| B | | | Vastaanotto | 10,5 | 1,0 | 11 | 71 | 1 509 | 15 800 |
| B | | | Vastaanotto | 12,5 | 1,0 | 13 | 72 | 1 463 | 18 300 |
| B | | | Tuulikaappi | 3,0 | 1,0 | 3 | 104 | 4 532 | 13 600 |
| B | | | Osastoiva liikenne (porrasuone) | 22,5 | 1,0 | 23 | 69 | 1 251 | 28 100 |
| B | | | Jakava liikenne (käytävät) | 15,0 | 1,0 | 15 | 77 | 1 516 | 22 700 |
| B | | | kk | 7,0 | 1,0 | 7 | 84 | 1 834 | 12 800 |
| B | | | Wc-huone | 2,5 | 1,0 | 3 | 103 | 4 005 | 10 000 |
| B | | | Wc-huone | 2,5 | 1,0 | 3 | 103 | 4 005 | 10 000 |
| B | | | Tekniikkakomero | 1,0 | 1,0 | 1 | 93 | 2 148 | 2 100 |
| B | | | Odotustila | 48,0 | 1,0 | 48 | 73 | 1 160 | 55 700 |
| B | | | Tuulikaappi | 2,0 | 1,0 | 2 | 60 | 2 530 | 5 100 |
| B | | | Jakava liikenne (käytävät) | 52,0 | 1,0 | 52 | 72 | 1 260 | 65 500 |
| B | | | Välinevarasto | 3,0 | 1,0 | 3 | 79 | 1 473 | 4 400 |
| B | | | Wc-huone | 2,5 | 1,0 | 3 | 103 | 4 005 | 10 000 |
| B | | | Wc-huone | 3,0 | 1,0 | 3 | 100 | 3 614 | 10 800 |
| B | | | Ryhmäh. | 39,5 | 1,0 | 40 | 77 | 1 520 | 60 000 |
| B | | | Teleh. | 2,5 | 1,0 | 3 | 87 | 1 740 | 4 300 |
| B | | | Ryhmäh. | 31,5 | 1,0 | 32 | 79 | 1 648 | 51 900 |
| B | | | Lääkejakelu | 10,0 | 1,0 | 10 | 79 | 1 610 | 16 100 |
| B | | | Tuulikaappi | 2,0 | 1,0 | 2 | 60 | 2 530 | 5 100 |
| B | | | Oh/et | 54,0 | 1,0 | 54 | 74 | 1 161 | 62 700 |
| B | | | Tekniikkakomero | 1,0 | 1,0 | 1 | 93 | 2 148 | 2 100 |
| B | | | Wc-huone | 2,5 | 1,0 | 3 | 103 | 4 005 | 10 000 |
| B | | | Välinevarasto | 2,0 | 1,0 | 2 | 73 | 1 437 | 2 900 |
| Yhteensä | | | | | 53 | 673 | 76 | 1 558 | 1 047 500 |
| C | | | Huoneisto | | | | | | |
| C | | | Osastoiva liikenne (porrasuone) | 10,5 | 1,0 | 11 | 56 | 1 085 | 11 400 |
| C | | | Jakava liikenne (käytävät) | 16,5 | 1,0 | 17 | 74 | 1 411 | 23 300 |
| C | | | Ryhmäh./taukoh. | 44,0 | 1,0 | 44 | 78 | 1 528 | 67 200 |
| C | | | Ryhmäh. | 25,5 | 1,0 | 26 | 75 | 1 554 | 39 600 |
| C | | | Vastaanotto | 11,0 | 1,0 | 11 | 73 | 1 456 | 16 000 |
| C | | | Vastaanotto | 11,5 | 1,0 | 12 | 69 | 1 355 | 15 600 |
| C | | | Jakava liikenne (käytävät) | 3,0 | 1,0 | 3 | 63 | 2 045 | 6 100 |
| C | | | Ryhmäh. | 48,0 | 1,0 | 48 | 73 | 1 331 | 63 900 |
| C | | | Ilmanvaihto | 26,5 | 1,0 | 27 | 58 | 813 | 21 500 |
| C | | | Osastoiva liikenne (porrasuone) | 4,5 | 1,0 | 5 | 53 | 1 305 | 5 900 |
| C | | | Jakava liikenne (käytävät) | 29,5 | 1,0 | 30 | 59 | 1 003 | 29 600 |
| C | | | Pukuhuone | 17,0 | 1,0 | 17 | 75 | 1 370 | 23 300 |
| C | | | Wc-huone | 2,0 | 1,0 | 2 | 100 | 3 849 | 7 700 |
| C | | | suihku | 1,5 | 1,0 | 2 | 94 | 3 432 | 5 100 |
| C | | | Pukuhuone | 6,5 | 1,0 | 7 | 80 | 1 616 | 10 500 |
| C | | | Wc-huone | 1,5 | 1,0 | 2 | 105 | 4 587 | 6 900 |
| C | | | suihku | 1,5 | 1,0 | 2 | 94 | 3 432 | 5 100 |

| Osa | Käyttäjä | Huonro | Tila/Toiminta | m ² /tila | kpl | m ² | kor.% | €/m ² | € |
|-----------------|----------|--------|---------------------------------|----------------------|------------|----------------|-----------|------------------|------------------|
| C | | | Kanslia | 15,5 | 1,0 | 16 | 73 | 1 428 | 22 100 |
| C | | | Osastoiva liikenne (porrasuone) | 19,0 | 1,0 | 19 | 60 | 1 070 | 20 300 |
| C | | | Osastoiva liikenne (porrasuone) | 4,0 | 1,0 | 4 | 50 | 1 271 | 5 100 |
| C | | | Ryhmähuone | 43,5 | 1,0 | 44 | 71 | 1 347 | 58 600 |
| C | | | Välinevarasto | 6,5 | 1,0 | 7 | 76 | 1 229 | 8 000 |
| C | | | Jakava liikenne (käytävät) | 11,0 | 1,0 | 11 | 62 | 1 250 | 13 700 |
| C | | | Ilmanvaihto | 13,0 | 1,0 | 13 | 83 | 1 304 | 17 000 |
| C | | | Jakava liikenne (käytävät) | 29,5 | 1,0 | 30 | 75 | 1 369 | 40 400 |
| C | | | Vastaanotto | 11,0 | 1,0 | 11 | 65 | 1 294 | 14 200 |
| C | | | Vastaanotto | 10,0 | 1,0 | 10 | 65 | 1 333 | 13 300 |
| C | | | Vastaanotto | 10,5 | 1,0 | 11 | 68 | 1 369 | 14 400 |
| C | | | Ryhmähuone | 9,5 | 1,0 | 10 | 82 | 2 198 | 20 900 |
| C | | | Ryhmähuone | 27,5 | 1,0 | 28 | 81 | 1 649 | 45 400 |
| C | | | Välinevarasto | 12,0 | 1,0 | 12 | 69 | 1 083 | 13 000 |
| C | | | Osastoiva liikenne (porrasuone) | 10,5 | 1,0 | 11 | 56 | 1 085 | 11 400 |
| C | | | Wc-huone | 2,5 | 1,0 | 3 | 106 | 4 037 | 10 100 |
| C | | | Tekniikkakomero | 1,0 | 1,0 | 1 | 91 | 2 010 | 2 000 |
| C | | | Välinevarasto | 5,0 | 1,0 | 5 | 67 | 1 122 | 5 600 |
| C | | | Ryhmähuone | 38,0 | 1,0 | 38 | 79 | 1 604 | 60 900 |
| C | | | Välinevarasto | 4,0 | 1,0 | 4 | 74 | 1 261 | 5 000 |
| C | | | Välinevarasto | 1,5 | 1,0 | 2 | 71 | 1 399 | 2 100 |
| C | | | Wc-huone | 2,0 | 1,0 | 2 | 100 | 3 849 | 7 700 |
| C | | | Siivous | 3,5 | 1,0 | 4 | 87 | 1 902 | 6 700 |
| C | | | Wc-huone | 4,0 | 1,0 | 4 | 101 | 3 427 | 13 700 |
| C | | | Hk taukot. | 29,0 | 1,0 | 29 | 80 | 1 235 | 35 800 |
| C | | | Osastoiva liikenne (porrasuone) | 7,0 | 1,0 | 7 | 53 | 1 145 | 8 000 |
| C | | | Tekniikkakomero | 2,5 | 1,0 | 3 | 80 | 1 515 | 3 800 |
| C | | | Välinevarasto | 4,5 | 1,0 | 5 | 70 | 1 180 | 5 300 |
| C | | | Tekniikkakomero | 1,0 | 1,0 | 1 | 91 | 2 010 | 2 000 |
| C | | | Välinevarasto | 4,0 | 1,0 | 4 | 68 | 1 152 | 4 600 |
| C | | | Wc-huone | 3,0 | 1,0 | 3 | 100 | 3 530 | 10 600 |
| Yhteensä | | | | | 48 | 606 | 73 | 1 420 | 860 600 |
| D | | | Huoneisto | | | | | | |
| D | | | alle 1,6m tilaa | 87,0 | 1,0 | 87 | 57 | 703 | 61 200 |
| Yhteensä | | | | | 1 | 87 | 57 | 703 | 61 200 |
| Yhteensä | | | | | 103 | 1 388 | 74 | 1 431 | 1 985 000 |

| Osa | Käyttäjä | Huonro | Tila/Toiminta | m ² /tila | kpl | m ² | kor.% | €/m ² | € |
|---|----------|--------|---------------|----------------------|-----|----------------|-------|------------------|------------------|
| Tiloille kohdistamattomat hanketekijät | | | | | | | | | |
| 41 | | | | | | | | | |
| 42 | | | | | | | | | |
| 51 | | | | | | | | | |
| 52 | | | | | | | | | |
| 6 | | | | | | | | 128 | 178 000 |
| Tiloille kohdistamattomat hanketekijät yhteensä | | | | | | | | 128 | 178 000 |
| HANKINTAHINTA | | | | | | | | 1 559 | 2 163 000 |
| Arvonlisävero 22% (ei sis. tontin hankintaa ja hankerahoitusta) | | | | | | | | 343 | 476 000 |
| HANKINTAHINTA YHTEENSÄ | | | | | | | | 1 902 | 2 639 000 |

Turun psykiatria

5.2.2008

Turun psykiatrian tilin hankesuunnitelma 2008-2009

Turun psykiatria

5.2.2008

SISÄLTÖ

| | |
|---|-----------|
| Johdanto | 3 |
| Turun psykiatrian tilojen muutoskaavio | 4 |
| Tilasuunnitelman vaikutus sairaansijoihin ja avohoitosuoritteisiin | 6 |
| Psykoosin hoidon ja toimintaterapian toiminta- ja tilaratkaisut | 7 |
| Toiminnalliset muutokset ja muutoksista saatavat hyödyt | 7 |
| Tavoitetila | 7 |
| Tila- ja kustannusmuutokset | 8 |
| Huonetilarave | 8 |
| Geropsykiatrian toiminta- ja tilaratkaisut | 10 |
| Nykytila | 10 |
| Toiminnalliset muutokset ja muutoksista saatavat hyödyt | 11 |
| Tavoitetila | 12 |
| Avohoito | |
| Sairaalahoito | |
| Tila- ja kustannusmuutokset | 13 |
| Huonetilarave | 14 |
| Remontin aikataulutettu suunnitelma | 16 |
| Taloudelliset tavoitteet ja reunaehdot | 17 |

Turun psykiatria

5.2.2008

Johdanto

Turun psykiatrian toiminnan tavoitteena on seuraavien vuosien aikana avohoidon ja sitä tukevien välimuotoisten hoitomuotojen kehittäminen. Avohoidon tulee aina olla ensisijainen hoitomuoto, joka kohdentuu tarpeenmukaisena, laadukkaana, intensiivisenä, riittävänä, kattavana, tavoitteellisena ja tarkkarajaisena oikea-aikaisesti erikoissairaanhoidon tarpeessa oleville. Sairaalahoidon nähdään tukijaksona, jonka avulla pyritään palauttamaan avohoidon edellytykset. Siten pitkällä tähtäimellä avohoidon ja sitä tukevien välimuotoisten hoitomuotojen määrä lisääntyy, kun taas sairaalahoidon määrällistä kapasiteettia voidaan hallitusti vähentää. Tilaratkaisuissa tämä tarkoittaa kahta asiaa:

- avohoidon ja välimuotoisten toimintojen edellyttämien tilojen lisäämistä sairaalahoidolta vapautuviin tiloihin
- toisiaan tukevien toimintojen keskittäminen lähekkäin mahdollisimman suuren toiminnallisen ja taloudellisen tehokkuuden saavuttamiseksi.

Kaupungin tavoitteiden mukaista on tilojen käytön tehostamisella hakea kustannussäästöjä. Kaikki yllä olevat tavoitteet toteutuvat tässä hankesuunnitelmassa.

Turun psykiatria

5.2.2008

Turun psykiatrian tilojen muutoskaavio

| TALO | 2008 | 2009 |
|-------------------------------------|--|--|
| 4 Osastohoito | <p>Psykiatrian osastot A1, A2, A3, A6, A8</p> <p>Peiponpesät 1 ja Neurologinen jatkokuntoutusosasto muuttavat pois talosta 4, arvioitu aika 12/08 ja 5/09</p> <p>Toimintaterapiatiloja Kokous- ja toimistotiloja</p> | <p>Psykiatrian osastot A1, A2, A3, A6, A8</p> <p>G2 (ent G2 ja G4) ja G3 muuttavat 1-9/09.</p> <p>Osa toimintaterapiasta muuttaa taloon 38 ja 6, tilat kokous- ja toimistotoimitiloiksi</p> |
| 5 Kuntoutus | <p>Päiväsairaalaosasto A5</p> <p>Liikunta- ja toimintaterapiatiloja Toimistotiloja Osa psykiatrian intensiivistä avohoitoa</p> <p>TYKS nuorisopsykiatria</p> | <p>Päiväsairaalaosasto A5</p> <p>Liikunta- ja toimintaterapiatiloja Toimistotiloja Osa psykiatrian intensiivistä avohoitoa</p> <p>TYKS nuorisopsykiatria</p> |
| 38 | <p>Psykiatrinen kuntoutuspkl tilat laajennetaan</p> <p>Geropsykiatrian os. G3 muuttaa taloon 4, alkuvuosi /08 tai mahd väistötilat</p> <p>G5 yhdistyy vanhuspsykiatrian avohoitoon</p> <p>Päiväsairaala Iltatuuli</p> | <p>Psykiatrinen kuntoutuspkl:n tilat laajenevat.</p> <p>Geropsykiatrian os. G3 muuttaa taloon 4, alkuvuosi /08. Tilat remontoidaan kuntoutuspoliklinikan ja toimintaterapian käyttöön.</p> <p>Päiväsairaala Iltatuuli muuttaa taloon 6 ja yhdistyy vanhuspsykiatrian avohoitoon. Osa kuntoutuskoti Terassista ja varhaiskuntoutus muuttaa vapautuneisiin tiloihin.</p> |
| 6 Vanhuspsykiatrian avohoito | <p>Geropsykiatria - vanhuspsykiatrian pkl</p> | <p>Geropsykiatria - vanhuspsykiatrian pkl</p> |

Turun psykiatria

5.2.2008

| | | |
|-------------------------------|---|---|
| | - päiväyksikkö Psykiatrian kuntoutus - Kuntoutumisasuntola Kurjenkello toiminta su- lautetaan kuntoutumiskoti Terassin toimintaan 12/08 | laajenee - vanhuspsykiatrian päivä- sairaala/päivätoiminta jatkuu ja laajenee (päivä- sairaala muuttaa raken- nuksesta 38) Toimintaterapia tilat 2.krs. |
| 16 Osastohoito | G1 | G1 |
| Vanha-Littoistentie 22 | Kuntoutuskoti Terassi | Kuntoutuskoti Terassi / var- haiskunt muuttaa 1/09 taloon 38 |

Turun psykiatria

5.2.2008

Tilasuunnitelman vaikutus sairaansijoihin ja avohoitosuoritteisiin

| | 1.1.2008 | Tilamuutosten jälkeen 31.12.2009 |
|---|----------|-------------------------------------|
| Aikuispsykiatria | | |
| - kokovurokausi-sairaansijat | - 92 | - 92 |
| - päiväsairaala-sairaansijat | - 15 | - 15 |
| - kuntoutuskotipaikat | - 12 + 2 | - 10+4 |
| - kuntoutus-poliklinikan avohoitosuoritteet | - 15 966 | - 17 000 |
| Geropsykiatria | | |
| - kokovurokausi-sairaansijat | - 41 + 5 | - 41 + 4 |
| - päiväsairaala-sairaansijat | - 15 | - 16 |
| - avohoitosuoritteet | - 15 975 | - 17 000 |

Turun psykiatria

5.2.2008

Psykoosin hoidon ja toimintaterapian toiminta- ja tilaratkaisut

Tarkoituksena on kehittää nuorten psykoosipotilaiden hoitoa ja kuntoutusta sekä toimintaterapiapalveluita keskittämällä hoitoketjun eri yksiköitä samaan rakennuksen.

Hankkeella on kolme tavoitetta:

- 1 avohoidon ja ns. välimuotoisten eli päiväsaarialatyypisten hoitomuotojen lisääminen ja toiminnan tehostaminen,
- 2 sairaalahoidon hallittu vähentäminen siten, että resurssit siirtyvät suunnitellusti avohoitoon,
- 3 nuorten psykoosipotilaiden välimuotoisen akuutin hoidon valmiuksien luominen.

Toiminnalliset muutokset ja muutoksista saatavat hyödyt

Hankkeessa keskitetään taloon 38 suurin osa psykoosin kuntoutuksesta ja toimintaterapiatiloja. Kuntoutuspoliklinikka toimii talossa 38, näitä toimitiloja laajennetaan. Kuntoutuskoti Terassi Vanhalta Littoistentieltä muuttaa talossa 38 toimintansa lopettaneiden kuntoutumisasuntola Kurjenpakan ja päiväsaairaala Iltatuulen vapautuneisiin tiloihin. Loput talosta 38 (G3:lta vapautuneet tilat) suunnitellaan toimintaterapian ja poliklinikkatoiminnan käyttöön.

Keskittämällä samaan taloon kuntoutumiskoti ja ns. välimuotoisia hoitotoimintoja sekä toimintaterapiaa parannetaan hoitoketjun joustavaa toimintaa ja tehostetaan potilaiden siirtymistä avohoitoon. Lisäksi voidaan tarjota nuorille psykoosipotilaille riittävä tuki välimuotoisena hoitona. Resursseja voidaan käyttää tarpeenmukaisesti avo- ja kuntoutuskotihoidon kesken.

Tavoitetila

Tulevaisuuden tilatavoitteena on keskittää suurin osa psykoosin kuntoutuksesta Kurjenmäen sairaala-alueelle taloon 38. Kuntoutumistalo Terassin tiloista luovutaan Vanha Littoistentie 22 ja toiminta siirretään taloon 38 entisiin Kurjenpakan asuntolan tiloihin sekä geropsykiatrian päiväsaairaala Iltatuulen nykyisiin tiloihin. Kuntoutuspoliklinikka toimii edelleen talossa 38 laajennetuissa tiloissa. G5 vapautuneisiin tiloihin kehitetään uudenlainen psykoosin varhaiskuntoutusyksikkö.

Kuntoutuskoti Terassi jatkaa toimintaa nykyisenlaisena yhteisohdollisena hoitopaikkana 10:lle erikoissairaanhoidon kuntoutusta tarvitseville nuorille aikuisille. Sen yhteyteen kehitetään intervallityyppistä toimintaa 4:lle potilaalle tukemaan nuorten psykoosipotilaiden avohoitoa. Kokonaisuuden toiminnan monipuolistumisen myötä voidaan Kurjenkellon tiloista luopua (talo 6).

Toimintaterapian tilatavoitteena on keskittää toimitilat mahdollisimman lähelle asiakkaita. Tämä tarkoittaa toimitilojen hajasijoitusta taloissa 5, 6 ja 38. Tilojen tulee kuitenkin sijaita niin, että henkilöstöresurssit voidaan käyttää

Turun psykiatria

5.2.2008

tarkoituksenmukaisesti. Sairaalahoitossa olevia potilaita palvelevan aktiivointiterapian on hyvä sijaita sairaala-alueella (talossa 6, 2.krs). Avohoidossa olevien potilaiden toimintaterapiatiloja on taloissa 5, 6 ja 38.

Tila- ja kustannusmuutokset

| Nykytila | Tavoitetila |
|---|--|
| Avokuntoutus 1886 m ² | Avokuntoutus 2 200 m ² |
| Kurjenpakan asuntola 262 m ² | Terassi 444 m ² |
| Terassi 467 m ² | |
| Kurjenkello 217 m ² | Psykoosin varhaiskuntoutusyksikkö 182 m ² |
| Toimintaterapia rak 4. 753 m ² | Toimintaterapia 350 m ² |
| | |
| Yhteensä 3 585 m² | Yhteensä 3 176m² |

Huonetilarave

Terassi, 10 asuntopaikkaa 262 m² → talo 38 1/2009

- potilashuoneet 10
- keittiö
- oleskeluhuone
- suihkutila 2 (yksi lisää)
- wc:t 3 (yksi lisää)
- tekstiilihuolto ja siivoushuone

Yhteiset oleskelutilat ja potilashuoneet 182 m²

- kanslia
- potilashuoneet 3 (4 potilaspaikkaa)
- keittiö ja ruokailuhuone
- oleskeluhuone
- wc 2
- tekstiilihuolto ja siivoushuone

Psykoosin varhaiskuntoutus, 10 - 20 päiväpaikkaa 182 m²

- lääkärin kanslia
- henkilökunnan kanslia
- keittiö ja ruokailuhuone
- oleskeluhuone
- hoitokokous- ja terapiahuone/atk-huone
- musiikkihuone
- tekstiilihuolto ja siivoushuone

Toimintaterapia 200-300 m²

- Tilat talo 6 ja 38
- Riittävän ison tilan remontointi työterapiaa varten, n.80-100

Turun psykiatria

5.2.2008

- erillinen ryhmähuone
- savenpoltouunin ilmastoinnin ja voimavirran tark.
- vesipisteiden riittävyys
- henkilökunnan kanslia

Talo 38 remonttisuunnitelma**Kurjenmäenkatu 4****Terassi, B-rappu II kerros**

- huoneiden pintaremontti ja maalaus
- yksi wc lisää
- suihkutila lisää

Terassi, yhteiset tilat A-rappu II kerros

- huoneiden maalaus
- tupakeittiön rakentaminen
- toimistotilan rakentaminen

Psykoosin varhaiskuntoutus, A-rappu I kerros

- huoneiden pintaremontti ja maalaus
- keittiön kaappien korjaus tai uusiminen
- itäpään keittiön ja pikkuhuoneen seinän poisto

Toimintaterapia B-rappu I kerros

- mahd.väliseinien purku
- huoneiden pintaremontti ja maalaus
- keittiön kaappien korjaus tai uusiminen

Kuntoutuspoliklinikka

- 3.krs tiloissa ei remontointitarvetta
- 2. krs laajennus: 7-8 vastaanottohuonetta, huoneiden pintaremontti ja maalaus

Turun psykiatria

5.2.2008

Geropsykiatrian toiminta- ja tilaratkaisut

Selvitys koskee geropsykiatristen yksiköiden tilojen keskittämistä Mäntymäen sairaala-alueelle rakennuksiin 4, 6 ja 16. Geropsykiatrinen avohoito keskitetään rakennukseen 6 ja rakennuksissa 4 ja 16 toteutetaan vuodeosasto-
hoitoa.

Nykytila

RAKENNUS 6:

Vanhuspsykiatrian poliklinikka tarjoaa psykiatrista konsultaatiota ja avohoitoa. Toimitilat ovat ahtaat, työhuoneita on liian vähän nykytoiminnalle eivätkä odotustilat ole asianmukaiset. Työhuoneita ei riitä nykyiselle toiminnalle eikä toiminnan lisäämiseen tulevaisuudessa. Potilaiden odotustilat ovat ahtaat.

Päiväyksikkö Iltarusko on osa vanhuspsykiatrian avohoitoa ja toimii tällä hetkellä geropsykiatrian klubimuotoisena päiväyksikkönä. Klubiryhmät ovat 6-8 hengen hoidollisia keskusteluryhmiä, joissa potilaat käyvät 1-2 kertaa viikossa 2 tunnin käynnillä. Viikoittainen kävijämäärä on 50-60.

Osasto G2 toimii masennuspotilaiden akuuttina vuodeosastona (8 ss), lisäksi myös päiväsairala- ja jälkipoliklinikkatoimintaa. Pesutilat ovat nykyisellään riittämättömiä. Keskustelu- ja toimistotiloja liian vähän. Tilat ovat kahdessa kerroksessa. Yhteinen yövalvonta osasto G4:n kanssa.

Osasto G4 toimii lähinnä pitkäaikaissairaiden skitsofreniapotilaiden kuntoutusosastona (8 ss). Lisäksi osastolla käy myös päiväsairala- ja jälkipoliklinikkapotilaita. Osastolla ei ole riittävästi pesutiloja ja ne ovat ahtaat, samoin käytävät ja potilashuoneet. Ikkunat ovat lasia ja näin turvallisuusriski. Keskustelu- ja toimistotiloja tarvittaisiin lisää. Yhteinen yövalvonta osasto G2:n kanssa.

RAKENNUS16:

Osasto G1 toimii akuuttina suljettuna vastaanottoyksikkönä, lisäksi osasto hoitaa päiväsairala- ja jälkipoliklinikkapotilaita (15 ss /tarvittaessa hoidetaan ylipaikoilla).

RAKENNUS 38:

Päiväsaairala Iltatuuli on osa vanhuspsykiatrian avohoitoa ja tarjoaa tällä hetkellä psykiatrista hoitoa päiväsaairalakäyntien, poliklinikkakäyntien sekä kotikäyntien muodossa. Päivittäinen kävijämäärä on 8-10 potilasta.

Osasto G3 toimii vastaanotto-osastona (10 ss) vanhuksille, joiden demen-toiva sairaus aiheuttaa akuutisti niin vaikeaa sekavuutta, harhaisuutta, levotomuutta ja häiritseviä käytösoireita, että hänen hoitamisekseen tarvitaan psykiatrista sairaalahoitoa. Tämän hetkiset tilat sijaitsevat erillään muista psykiatrisista osastoista eikä tiloissa ole eristysmahdollisuutta.

Osasto G5 on toiminut aiemmin kuntoutumisasuntolatyyppisenä vuode-

Turun psykiatria

5.2.2008

osastona (5ss) skitsofrenia- ja masennuspotilaille, jotka tarvitsevat pitkäaikaista sairaalakuntoutusta. Osasto on siirtynyt yksystä 2007 yhä enemmän psykiatrian linjausten mukaisesti hoitamaan avohoito-, päiväsaairaala- ja jälkipoliklinikapotilaita yhteistyössä vanhuspsykiatrian poliklinikan ja avohoidon kanssa. Vanhusten kuntoutusasuntolatyypiselle hoidolle, missä hoitajaa ei ole paikalla iltakuudesta seuraavaan aamuseitsemään, ei enää ollut tarvetta, vaan potilaat tarvitsevat joko sairaalahoitoa tai tehokasta avokuntoutusta ja kotihoitoa. Nykyiset tilat ovat epäkäytännölliset ja ahtaat.

Toiminnalliset muutokset ja muutoksista saatavat hyödyt

Tavoitteena on seuraavien vuosien aikana avohoidon ja sitä tukevien väli-muotoisten hoitomuotojen kehittäminen. Geropsykiatrian tilatavoitteena on lisätä avohoidon resursseja ja keskittää kaikki avohoidon yksiköt (poliklinikka, päiväsaairaala/toiminta) samoihin tiloihin. Rakennuksessa 6 tulee sijoittamaan vanhuspsykiatrian poliklinikka, jonka tilat laajennetaan sekä monimuotoista päiväsaairaala – ja ryhmämuotoista hoitoa tarjoava avohoitoyksikkö. Osaston G5 toiminta yhdistetään muuhun geropsykiatrian avohoitoon.

Geropsykiatrian toisena tilatavoitteena on keskittää samantyyppinen toiminta samoihin rakennuksiin turvallisuuden, hoidon jatkuvuuden sekä henkilökunnan joustavan käytön vuoksi. Paras sijainti geropsykiatrialle on Mäntymäen sairaala-alue. Rakennukseen 4 keskitetään vanhusten psykiatrista sairaalahoitoa eli nykyiset osastot G2, G3 ja G4. Osastot G2 ja G4 yhdistetään yhdeksi osastoksi (G2), jossa on kaksi hoitotiimiä erityyppistä psykiatrista sairaalahoitoa tarvitseville potilaille. Osasto G1 jatkaa toimintaa nykyisissä tiloissaan rakennuksessa 16. Suunnitelma nivoutuu hyvin vanhusten terveyspalvelujen sairaalahoidon keskittämisen suunnitelmiin.

Turun psykiatria

5.2.2008

Tavoitetila**Avohoito**

Toiminnalliset tavoitteet:

- kotihoitoon kohdistuvien eri työ- ja yhteistyömuotojen tehostaminen
- sairaalan ulkopuolelle kohdistuvien eri työ- ja yhteistyömuotojen tehostaminen
- avo- ja välimuotoisten hoitopaikkojen lisääminen

Henkilökuntaresurssien ja avohoitopotilaiden määrän lisääntyminen johtaa tilatarpeen kasvuun. Tarvitaan lisää työhuoneita. Ryhmätoimintaa varten tarvitaan tilavat häiriöttömät huoneet. Hoitopalavereja ja muita kokouksia (lähetepalaveri, lääkärikokoukset) varten tarvitaan tiloja. Lisäksi tarvitaan kunnolliset odotustilat. Tilatarpeissa tulee huomioida, että asiakkaina ovat vanhuksat, joista monet ovat liikuntarajoitteisia ja käyttävät apuvälineitä.

Sairaalahoito**Osasto G1**

Osasto G1:n nykyiset tilat soveltuvat akuuttia psykiatriasta hoitoa tarvitseville vanhuspotilaille. Rakennuksessa 16 on tarvetta pintaremontille.

Osasto G2

Osastot G2 ja G4 yhdistyvät yhdeksi osastoksi G2, jossa Osastot G2 ja G4 yhdistetään yhdeksi osastoksi (G2), jossa on kaksi hoitotiimiä erityyppistä psykiatriasta sairaalahoitoa tarvitseville potilaille. Hoitotiimien toiminta jatkuu samansuuntaisena kuin nykyisin eikä sairaansijamäärä laske nykyisestä. Yhdistämisellä saadaan joustavuutta palveluketjuun. Osastolla hoidetaan masennuspotilaita ja toisessa tiimissä pitkäaikaissairaiden skitsofreniapotilaita. Lisäksi osastolla käy myös päiväsaaraala- ja jälkipoliklinikapotilaita. Tilasuunnittelussa tulee huomioida osaston mahdollinen jakaminen kahteen osaan erityyppisiä potilaita hoitavien hoitotiimien toimintaa tukeviksi.

Osastolla olevat masennuspotilaat tarvitsevat hoitajaksolla tehokasta hoitoa. Tulevaisuudessa edellä mainitut tilapuutteet tulisi korjata, lisäksi ryhmähuoneiden tarve kasvaa. Tilojen on oltava rauhallisia ja turvallisia ja helposti valvottavia. Masentuneiden vanhusten suuri itsemurhariski on huomioitava. Liikuntaesteitä ei saisi olla. Tilat tulisi olla yhdessä tasossa ja liikkuminen ulos ja sisään helppoa.

Skitsofreniapotilaiden sairauden ja vaikeahoitoisuuden vuoksi osasto toimii suljettuna, mikä edellyttää, että ovien ja ikkunoiden lukitukset ovat riittävät. Tulevaisuudessa tarvitaan yhä enemmän yhden hengen huoneita. Hoitoon kuuluu yhä enemmän myös osastolta kotiutettujen potilaiden seuranta ja jälkipoliklininista toimintaa, jolloin ryhmä- ja keskustelutilojen tarve korostuu. Potilaiden sairauden tilan vaihtelut saavat olla nopeita myös kotihoidossa, joten mahdollisuus ottaa potilas nopeasti takaisin sairaalaan on hyvä olla.

Turun psykiatria

5.2.2008

Osasto G3

Osasto toimii vastaanotto-osastona (10 ss) vanhuksille, joiden dementoiva sairaus aiheuttaa akuutisti niin vaikeaa sekavuutta, harhaisuutta, levottomuutta ja häiritseviä käytösoireita, että hänen hoitamisekseen tarvitaan psykiatrista sairaalahoitoa. Nykyisessä muihin psykiatriisiin osastoihin nähden etäisessä sijoituksessaan osaston potilas- ja työturvallisuus saattaa vaarantua, koska ei ole mahdollisuus tarvittaessa saada apua muilta osastoilta.

Tavoitteena on hoitaa potilaat nopeasti ja tehokkaasti, jolloin pystytään palvelemaan viiveettä kotihoidon – ja muun perustason hoidon tarpeita. Levottoman vaiheen dementiaosastolle tarvitaan potilasturvallisuuden ja osaston hoidollisen ilmapiiriin säilyttämiseksi nykyistä enemmän yhden hengen huoneita ja lisäksi mahdollisuus eristyshuoneeseen. Tilojen on oltava rakenteellisesti riittävän vahvat, ovien ja ikkunoiden on oltava lukittavat ja kestävä. Yhteistyö muiden hoitavien tahojen ja potilaiden omaisten kanssa korostuu, jolloin tarvitaan asianmukaiset keskustelu- kokous- ja neuvottelutilat.

Osaston hoitajaksot ovat pidentyneet eikä tässä tilanteessa ole pystytty riittävästi vastaamaan akuutteihin psykiatrisen hoidon vaiheisiin. Osastolla on 10 potilaspaikkaa, joita voidaan tilojen salliessa lisätä kahdella tilapäispai- kalla, joihin on mahdollista ottaa potilas nopeasti tehostetulle hoitajaksolle, kun potilaan dementoiva sairaus aiheuttaa psykiatrisen hoidon tarvetta. Tu- levaisuuden tavoitteena on suunnata dementiaosaston resursseja myös avohoitoon ja konsultaatiomuotoiseen toimintaan, jolloin voidaan tukea van- hustenhuollon palveluketjun kokonaisuutta tehokkaasti.

Rakennukseen 4 voidaan sijoittaa kahden vuodeosaston ohella myös van- huspsykiatrian toimistotiloja.

Tila- ja kustannusmuutokset**Avohoito**

| NYKYTILA | TAVOITETILA |
|---|--|
| Vanhuspsyk. pkl (talo 6): 112 m ² | Vanhuspsyk. pkl (talo 6): tarve n.350 m ² |
| Iltarusko (talo 6): 116 m ² | Vanhuspsyk avohoito tarve n. 350 m ² |
| Iltauuli (talo 38): 139 m ² +43 m ² (varasto) | |
| Osasto G5 (talo 38): 139 m ² +43m ² (varasto) | Yhteinen kokoustila ja sosiaalitila (II kerros) |
| YHTEENSÄ: 367 m ² +43 m ² (varasto)= 592 m ² | YHTEENSÄ: 750 m ² |

Turun psykiatria

5.2.2008

Sairaalahoito

| NYKYTILA | TAVOITETILA |
|----------------------------------|--|
| Osasto G1 (talo 16): 862 m2 | Osasto G1: 862 m2 |
| Osasto G2 (talo 6): 193 m2 | Osastot G2 ja G3, yhteiset toimistotilat (talo 4): yht. 1318 m2 |
| Osasto G3 (talo 38): 279 m2 | |
| Osasto G4 (talo 6): 208m2+112 m2 | |
| | Osuus yhteisistä pukutiloista (talo 4): 95 m2 |
| YHTEENSÄ: 1836 m2 | YHTEENSÄ: 2275 m2 |

Huonetilatarve**Avohoito, talo 6****Vanhuspsykiatrian poliklinikka**

- vastaanotto/työhuone 8-9
- kokoustila (avohoidon yhteinen, yläkerta)
- neuvotteluhuone
- odotustila
- sairaanhoitajien huoneet 3-4
- kopiointitila
- pienoiskeittiö
- wc ja inva wc
- henkilökunnan wc

Huom! työhuoneiden tulee olla äänieristettyjä.

Päiväsairaala\päivätoiminta

- osastonhoitajan ja lääkärin työhuone 2
- henkilökunnan kanslia 2
- keittiö, aukeaa ruokailutilaan 2
- potilas ruokailutila 2
- ryhmätila
- keskusteluhuoneet 2-4
- potilas wc 2-4
- henkilökunnan wc 2
- lepohuone
- olohuone / ryhmätila
- toiminnallinen huone
- eteistila / odotustila
- kodinhoitohuone / siivoushuone (yhteiskäytössä)
- kahvihuone (yhteiskäytössä)
- henkilökunnan pukuhuoneet (yhteiskäytössä) 2

Turun psykiatria

5.2.2008

Sairaalahoito, talo 4**Osasto G2, 16 ss, nyk. Peiponpesä 1, C ja D-osa 3.krs**

- potilashuoneet 9
- ryhmähuone 2
- työhuone 3
- henkilökunnan kanslia ja toimistohuone

- keittiö
- lääkkeenjako- ja siivoussuone
- tekstiilihuolto- ja siivoussuone
- kevyteristys
- keskustelu- ja oleskeluhuone
- oleskelutila 2
- potilas wc:t 6
- henkilökunnan wc 2
- parveke lasitettu 2 (pienempi tupakointitilaksi)
- pintaremontti koko osastolla ja osaston ulkopuolelle jäävissä tiloissa

Osasto G3, 10 ss, ja yhteiset toimistohuoneet nyk. Neurologinen jatkokuntoutus-osasto, A ja B-osa

- henkilökunnan kanslia
- kokous-, ryhmä- ja taukokuone
- keskustelu- ja oleskeluhuone
- lääkkeenjako- / toimistohuone
- toimistohuone
- potilashuoneet 7-8 kpl
- eristyshuone
- keittiö kunnostettava
- liinavaatevarasto
- tekstiilihuoltohuone
- siivoussuone
- oleskeluhuoneet 2
- apuvälinevarasto
- sauna, pesu, hoitotoimenpide- ja pukemistilat
- potilaiden wc:t 4 kpl ja viides pukemistilojen yhteydessä
- henkilökunnan wc 2 kpl
- osaston hoitokokous- ja neuvottelu- ja varsinaisen osaston ulkopuolella
- 4-5 työhuonetta varsinaisen osaston ulkopuolella
- pintaremontti koko osastolla ja osaston ulkopuolelle jäävissä tiloissa

Turun psykiatria

5.2.2008

Remontin aikataulutettu suunnitelma

Tavoite 2009

| | | |
|---|--|-------------------------------------|
| Rakennus 4 Osasto G2, G3 Aikuispsykiatrian osastot Toimistotiloja | Rakennus 6 Vanhuspsykiatrian pkl avohoito toimintaterapia | Rakennus 38 Kuntoutustalo |
|---|--|-------------------------------------|

Vuosi 2008

- 1) Mahdollisuus remontin käynnistämiseen Neurologisella jatkokuntoutusosastolla /Peiponpesä 1:llä vuoden 2008 aikana selvitetään
- 2) Rakennus 4 vinttikerroksen remontti käynnistyy
- 3) Rakennus 38 remontti käynnistyy
- 4) Rakennus 6, 2.krs remontti käynnistyy, ulkotila renontti voidaan aloittaa
- 5) Rakennus 16 remontti

Vuosi 2009

- 1) 12/2008 Peiponpesät 1 ja Neurologinen jatkokuntoutusosasto muuttavat pois talosta 4. Peiponpesä 1 tiloihin Kurjenkunnaan väistötilat -> 5\2009
- 2) 1/2008 Neurologisen jatkokuntoutusosaston tilat muutetaan G3:n käyttöön, osa tiloista jaetaan toimistotiloiksi rakennus 4 keskikäytävän yhteyteen. Muutostöiden valmistuttua 2-3/2009 osasto G3 muuttaa taloon 4.
- 3) 5/2008 Peiponpesä I tilat muutetaan uuden G2:n käyttöön, osa tiloista jaetaan toimistotiloiksi rakennus 4 keskikäytävän yhteyteen. Muutostöiden valmistuttua 7-8/2009 osastot G2 ja G4 muuttaa taloon 4.
- 4) Talon 6 G2:n ja G4:n tilat korjataan vanhuspsykiatrian avohoidon käyttöön.

Turun psykiatria

5.2.2008

Taloudelliset tavoitteet ja reunaehdot

Tilaratkaisulla saavutetaan kustannusten säästöä ja toiminnan tehostumista, kun toimintoja keskitetään.

Tilanhankintavaihtoehdot

Uudisrakennusvaihtoehdon soveltuvuus toimintaan

Uudisrakennus olisi paras vaihtoehto geropsykiatrilalle, koska silloin koko geropsykiatrinen toiminta voitaisiin sijoittaa samaan rakennukseen ja tilojen suunnittelumahdollisuudet olisivat huomattavasti paremmat kuin vanhoihin tiloihin suunnitellut muutokset.

Ostettavan, vuokrattavan tai vaihdettavan kiinteistön soveltuvuus toimintaan

Toiminta on mahdollista järjestää uusissa tiloissa muutostöiden jälkeen.

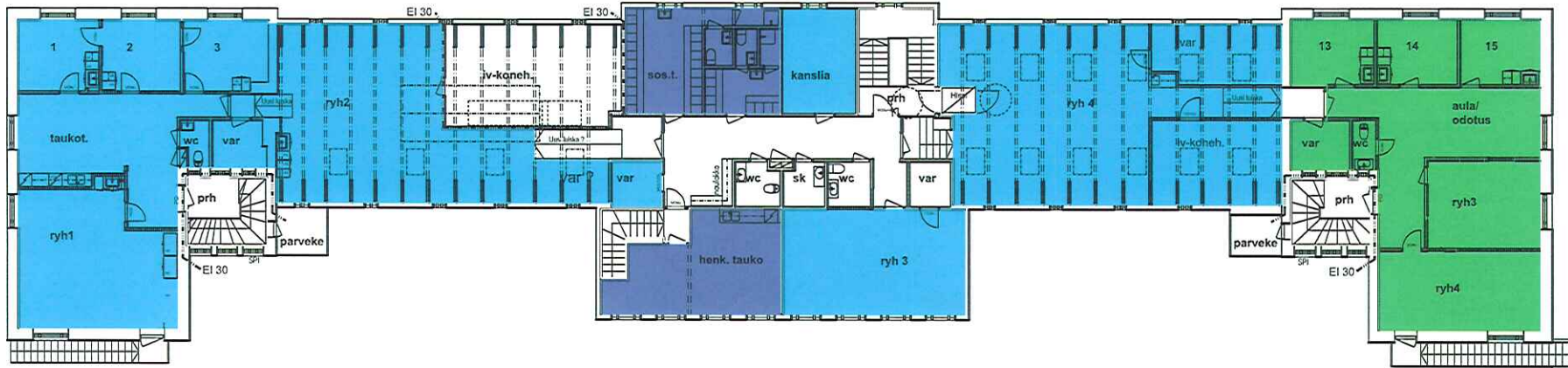
Ympäristövaikutusanalyysi

Ei merkittäviä muutoksia aikaisempaan toimintaan, joten ei myöskään ympäristöön vaikuttavia muutoksia.

TOIMINTATER.

HENKILÖK. SOS.T.

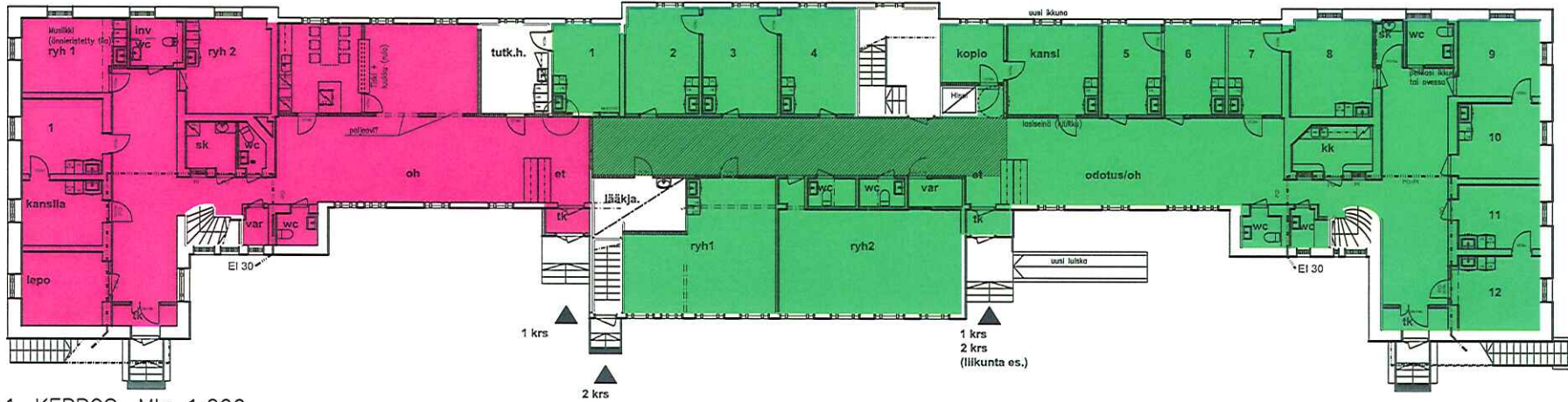
GEROPYK.



2-KERROS, Mk: 1:200

PÄIVÄSAIR.

GEROPYK.



1-KERROS, Mk: 1:200

KERROSALA

1 krs. 819 m²
 2 krs. 803 m²
 Yht. 1622 m²

Selitys:

Nro. 1 - 15 = Vastanotto/ työh.
 ryh = Ryhmähuone
 SPI = Savunpoisto ikkuna
 PO = Palo-ovet
 Katkoviivat = mahdl. tilavaraukset

YLEISET TILAT

- GEROPYK.
- PÄIVÄSAIR.
- TOIMINTATER.
- HENKILÖK. SOS.T.

Suojelumerkintä: SR3
 Paloluokka: P3 (vanha)
 P2 (päävähöitalaitos)
 Ei kerrossastointi
 Palo-osasto max 2400 m²
 Poistumistiet max 45 m

turku

TURUN TALOTOIMILIIKELAITOS

LINNANKATU 34
 20100 TURKU

TEL. +358-2-330 000
 FAX. +358-2-262 4390

TURUN KAUPUNGINSAIRAALA
 RAK 6

R-tunnus 0000006, työnro 08013

LUONNOS 4, 1 KRS. JA 2 KRS.

Jörgen Lundell, rak.ark.

pvm. 28.01.2009

MK 1:200

ARK