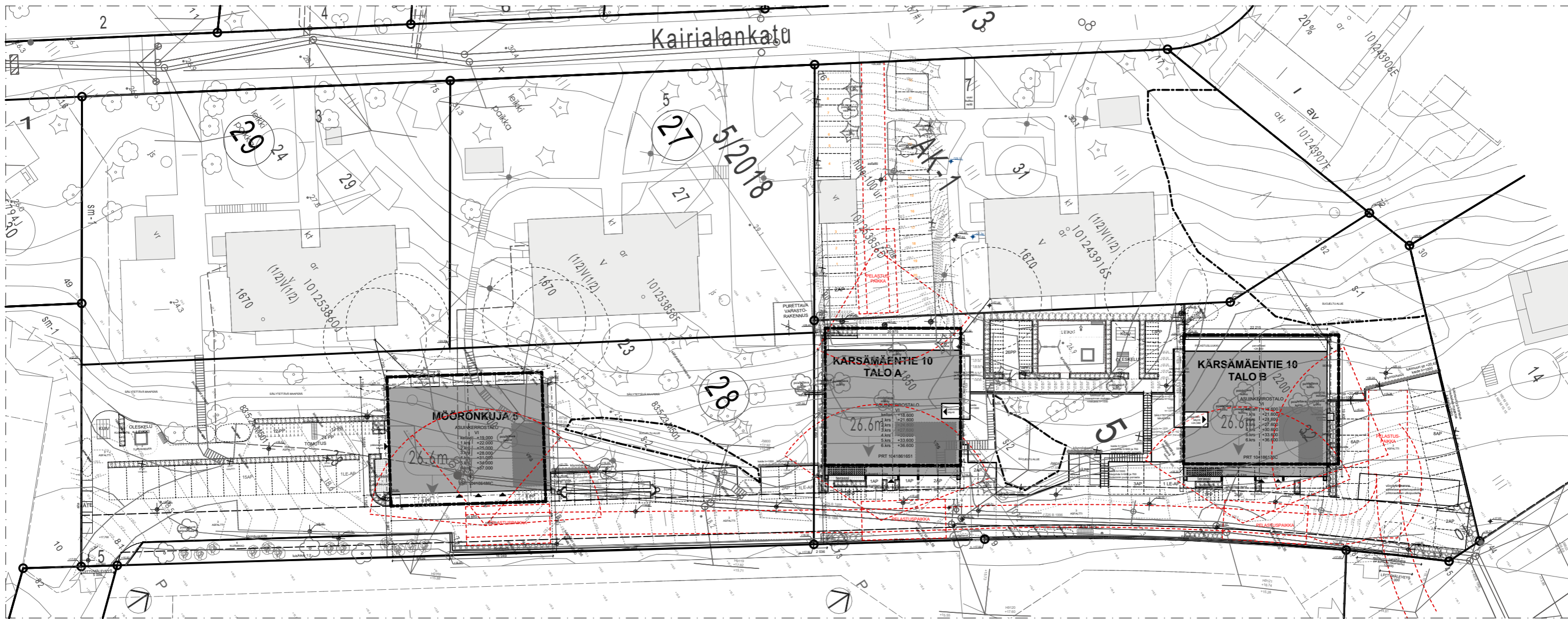


**Kärsämäentie 10 ja Möörönkuja 5**  
 Lautakunnan esittelymateriaali  
 10.01.2025  
 Sijainti



**MÖÖRÖNKUJA 5:**  
 Korkeudet N2000-järjestelmässä.  
 Paloluokka P1  
 Ilmanvaihto: koneellinen  
 Lämmitysuo: kaukolämpö  
 Asuinhuoneistot varustetaan sähköverkkoon kytkettyin palovarottimin, määrä 1 kpl / 60 m<sup>2</sup>.  
 Porrasluone varustetaan sähkötoimisella savunpoistokunnalla, jonka pinta-ala on vähintään 1 m<sup>2</sup>.  
 Muista tiloista savutuuletus toteutetaan käsin avattavien ikkunoiden, oven ja luukkujen kautta.  
 Hulevesien viivytys sivi-laskelman ja hulevesisuunnitelmien mukaan.

**RAKENNUSOIKEUSLASKELMA:**

Sallittu rakennusoikeus	2200,0 m <sup>2</sup>
Käytetty rakennusoikeus	2311,8 m <sup>2</sup>
Rakennusoikeuden ylijys	111,8 m <sup>2</sup> = 5,08 %, josta yhteistilojen osuus on 44,5 m <sup>2</sup> (40%)
BRUTTOALA:	2733,4 m <sup>2</sup>
TILAVUUS:	8864 m <sup>3</sup>

**VÄESTÖSUOJALASKELMA:**  
 Suojatilan tarve 2311,8 x 0,02 = 46,236 m<sup>2</sup>  
 Rakennetaan S1-luokan suoja 52 m<sup>2</sup>, henkilömäärä 46,236 m<sup>2</sup> / 0,75 = 62

**YHTEISTILAT:**  
 Asukkaiden monitoimiltoja tulee rakentaa vähintään 1 % kerrosalasta.  
 Toteutus: Sauna- ja kokonumistiloja rakennetaan 44,5 m<sup>2</sup> eli 1,92 %.

**IRTAIMISTOVARASTOT:**

Asunnon koko tai tyyppi	Tilavaatimus (m <sup>2</sup> /asunto)	Toteutetaan (m <sup>2</sup> /asunto)
1-2h+k	2,0 m <sup>2</sup> (19 kpl)	2,0 m <sup>2</sup> (19 kpl)
3h+k ja sitä suuremmat	3,0 m <sup>2</sup> (13 kpl)	3,0 m <sup>2</sup> (13 kpl)

**ULKOILUVÄLINEVARASTOT:**

Asunnon koko tai tyyppi	Tilavaatimus (m <sup>2</sup> /asunto)
1-2h+k	UVV 1,5 m <sup>2</sup> x 13 = 28,5 m <sup>2</sup>
3h+k ja sitä suuremmat	UVV 2,0 m <sup>2</sup> x 13 = 26 m <sup>2</sup>
YHT.	= 54,5 m <sup>2</sup> , TOTEUTETAAN 55,0 m <sup>2</sup>

**LASTENVAUNUT JA APUVÄLINEET:**

Asunnon koko tai tyyppi	Tilavaatimus (m <sup>2</sup> /asunto)
1-2h+k	LVV 0,3 m <sup>2</sup> x 19 = 5,7 m <sup>2</sup>
3h+k ja sitä suuremmat	LVV 0,5 m <sup>2</sup> x 13 = 6,5 m <sup>2</sup>
YHT.	= 12,2 m <sup>2</sup> , TOTEUTETAAN 12,5 m <sup>2</sup>

**AUTOPAIKKALASKELMA:**  
 Asunnoille 1 ap / 135 k-m<sup>2</sup> = 17 ap  
 Vieraspaidat 1 ap / 10 asuntoa = 3 ap  
 Toteutetaan 29 ap, joista 6 ap on tontin 32 käytettävissä.

**POLKUPYÖRÄPAIKAT:**  
 Asunnoille 1 pp / 30 k-m<sup>2</sup> = 77 pp, joista puolet sijoitettava katettuun ja lukittuun tilaan.  
 Toteutus: Ulkoviivariastoissa 39 pp ja ulkona 38 pp.  
 Kaadettavien puiden lukumäärä 4.

**HUONEISTOJAKAUMA:**  
 Perheasuntojen (vähintään kahden makuuhuoneen asunto) osuus asuntojen lukumäärästä (kaava vaatimus vähintään 20%) on 40,5 %.

**MÖÖRÖNKUJA 5 VÄHÄISET POIKKEUKSET ASEMAKAAVASTA:**

- Rakennusoikeuden ylijys 5,08 %, josta yhteistilojen osuus on 44,5 m<sup>2</sup> (40%)  
 Perusteet: Rakennus on suunniteltu siten, että asunnot ja niiden vaatimat yhteis- ja aputilat saadaan sovitettua rinnetontin haastavaan maastoon. Rinnetontin takia pääasiääräkyntä löytyy sijoitusta kaikkiruokoseen eikä varastoinniseen asunnonkokoeseen, mikä osaltaan kasvattaa käytetyn rakennusoikeuden määrää, kun sisäkäytävissä suunnitellaan riittävän väjä ja valaissa. Rakennusoikeuden ylijyksen vuoksi viittäisiin yhteistiloihin on kiinnitetty erityistä huomiota, ja niitä toteutetaan kaavamääräyksiin verrattuna lähies kaksinkertainen määrä. Asemakaava sallii rakennusoikeutta ja rakennusiltaa ylittävän polkupyörien varasto- ja huoltotilat siten, että yksittäisen rakennuksen koko on enintään 50 m<sup>2</sup>. Kallioisen tontin louhinnan minimoimiseksi hankkeessa toteutetaan asuinrakennuksen kallioitilojen polkupyörien varastointialaa 55,0 m<sup>2</sup> ja pyörän huoltotila 9,5 m<sup>2</sup>, yhteensä 64,5 m<sup>2</sup>.  
 Perusteet: Rakennus on sijoitettu tontille siten, että kallioiltoja muodostuu mahdollisimman vähän, ja olemassa olevaa kallioaluetta saadaan säilytettyä mahdollisimman paljon. Louhinnan minimoiminen tukee vähähiilistä rakentamista. Rakennuksen sijoittelussa on myös otettu huomioon riittävä etäisyys olemassa oleviin rakennuksiin. Parvekkeet saavat kaavan mukaisesti ylittää rakennusalan rajan.  
 Perusteet: Autopaikat on sijoitettu tiivisti siten, että mahdollisimman paljon olemassaolevaa kallioaluetta saadaan säilytettyä, eikä kallioaluetta jouduta louhimaan uusia istutuksia varten. Louhinnan minimoiminen tukee vähähiilistä rakentamista.
- Rakennusalueen rajan ylijys rakennusten koillispuolella 0,885 m  
 Perusteet: Rakennus on sijoitettu tontille siten, että kellaritiloja muodostuu mahdollisimman vähän, ja olemassa olevaa kallioaluetta saadaan säilytettyä mahdollisimman paljon. Louhinnan minimoiminen tukee vähähiilistä rakentamista. Rakennuksen sijoittelussa on myös otettu huomioon riittävä etäisyys olemassa oleviin rakennuksiin. Parvekkeet saavat kaavan mukaisesti ylittää rakennusalan rajan.  
 Perusteet: Autopaikat on sijoitettu tiivisti siten, että mahdollisimman paljon olemassaolevaa kallioaluetta saadaan säilytettyä, eikä kallioaluetta jouduta louhimaan uusia istutuksia varten. Louhinnan minimoiminen tukee vähähiilistä rakentamista.
- "Kattamattomat autopaikat sekä jätesäiliöt ja lomituspaikat tulee rajata pensasistutuksin." Kaikkia autopaikkoja ei ole rajattu pensasistutuksin.  
 Perusteet: Autopaikat on sijoitettu tiivisti siten, että mahdollisimman paljon olemassaolevaa kallioaluetta saadaan säilytettyä, eikä kallioaluetta jouduta louhimaan uusia istutuksia varten. Louhinnan minimoiminen tukee vähähiilistä rakentamista.

**KÄRSÄMÄENTIE 10 (TALO A JA TALO B):**  
 Korkeudet N2000-järjestelmässä.  
 Paloluokka P1  
 Ilmanvaihto: koneellinen  
 Lämmitysuo: kaukolämpö  
 Asuinhuoneistot varustetaan sähköverkkoon kytkettyin palovarottimin, määrä 1 kpl / 60 m<sup>2</sup>.  
 Porrasluone varustetaan sähkötoimisella savunpoistokunnalla, jonka pinta-ala on vähintään 1 m<sup>2</sup>.  
 Muista tiloista savutuuletus toteutetaan käsin avattavien ikkunoiden, oven ja luukkujen kautta.  
 Hulevesien viivytys sivi-laskelman ja hulevesisuunnitelmien mukaan.

**RAKENNUSOIKEUSLASKELMA TALO A (1041861651):**

Sallittu rakennusoikeus	1850,0 m <sup>2</sup>
Käytetty rakennusoikeus	1964,5 m <sup>2</sup>
Rakennusoikeuden ylijys	114,5 m <sup>2</sup> = 6,19 %
BRUTTOALA:	2385,3 m <sup>2</sup>
TILAVUUS:	8161,5 m <sup>3</sup>

**VÄESTÖSUOJALASKELMA TALO A:**  
 Talon A suojatilan tarve 1964,5 x 0,02 = 39,29 m<sup>2</sup>  
 Rakennetaan S1-luokan suoja 47,0 m<sup>2</sup>, henkilömäärä 39,29 m<sup>2</sup> / 0,75 = 52

**YHTEISTILAT TALO A:**  
 Asukkaiden monitoimiltoja tulee rakentaa vähintään 1 % kerrosalasta.  
 Toteutus: Sauna- ja kokonumistiloja rakennetaan 50,5 m<sup>2</sup> eli 2,57 %.

**IRTAIMISTOVARASTOT TALO A:**

Asunnon koko tai tyyppi	Tilavaatimus (m <sup>2</sup> /asunto)	Toteutetaan (m <sup>2</sup> /asunto)
1-2h+k	2,0 m <sup>2</sup> (20 kpl)	2,0 m <sup>2</sup> (22 kpl, 2 kpl B-talon käytössä)
3h+k ja sitä suuremmat	3,0 m <sup>2</sup> (10 kpl)	3,0 m <sup>2</sup> (10 kpl)

**ULKOILUVÄLINEVARASTOT TALO A:**

Asunnon koko tai tyyppi	Tilavaatimus (m <sup>2</sup> /asunto)
1-2h+k	UVV 1,5 m <sup>2</sup> x 20 = 30 m <sup>2</sup>
3h+k ja sitä suuremmat	UVV 2,0 m <sup>2</sup> x 10 = 20 m <sup>2</sup>
YHT.	= 50 m <sup>2</sup> , TOTEUTETAAN 41,5 m <sup>2</sup>

**LASTENVAUNUT JA APUVÄLINEET TALO A:**

Asunnon koko tai tyyppi	Tilavaatimus (m <sup>2</sup> /asunto)
1-2h+k	LVV 0,3 m <sup>2</sup> x 20 = 6 m <sup>2</sup>
3h+k ja sitä suuremmat	LVV 0,5 m <sup>2</sup> x 10 = 5 m <sup>2</sup>
YHT.	= 11 m <sup>2</sup> , TOTEUTETAAN 11 m <sup>2</sup>

**AUTOPAIKKALASKELMA:**  
 Asunnoille 1 ap / 135 k-m<sup>2</sup> = 31 ap  
 Vieraspaidat 1 ap / 10 asuntoa = 6 ap  
 Toteutetaan 29 ap tontilla 32, 2 ap tontilla 31 ja 6 ap tontilla 28.

**POLKUPYÖRÄPAIKAT:**  
 Asunnoille 1 pp / 30 k-m<sup>2</sup> = 140 pp, joista puolet sijoitettava katettuun ja lukittuun tilaan.  
 Toteutus: Ulkoviivariastoissa 85 pp ja ulkona 55 pp.  
 Kaadettavien puiden lukumäärä on 16.

**HUONEISTOJAKAUMA:**  
 Perheasuntojen (vähintään kahden makuuhuoneen asunto) osuus asuntojen lukumäärästä (kaava vaatimus vähintään 20%) on 37,5 %.

**RAKENNUSOIKEUSLASKELMA TALO B (104186176C):**

Sallittu rakennusoikeus	2200,0 m <sup>2</sup>
Käytetty rakennusoikeus	2234,4 m <sup>2</sup>
Rakennusoikeuden ylijys	34,4 m <sup>2</sup> = 1,56 %
BRUTTOALA:	2684,1 m <sup>2</sup>
TILAVUUS:	9100,0 m <sup>3</sup>

**VÄESTÖSUOJALASKELMA TALO B:**  
 Talon B suojatilan tarve 2234,4 x 0,02 = 44,688 m<sup>2</sup>  
 Rakennetaan S1-luokan suoja 49,0 m<sup>2</sup>, henkilömäärä 44,688 m<sup>2</sup> / 0,75 = 60

**YHTEISTILAT TALO B:**  
 Asukkaiden monitoimiltoja tulee rakentaa vähintään 1 % kerrosalasta.  
 Toteutus: Sauna- ja kokonumistiloja rakennetaan 46 m<sup>2</sup> eli 2,96 %.

**IRTAIMISTOVARASTOT TALO B:**

Asunnon koko tai tyyppi	Tilavaatimus (m <sup>2</sup> /asunto)	Toteutetaan (m <sup>2</sup> /asunto)
1-2h+k	2,0 m <sup>2</sup> (20 kpl)	2,0 m <sup>2</sup> (18 kpl, 2 kpl A-talossa)
3h+k ja sitä suuremmat	3,0 m <sup>2</sup> (12 kpl)	3,0 m <sup>2</sup> (12 kpl)

**ULKOILUVÄLINEVARASTOT TALO B:**

Asunnon koko tai tyyppi	Tilavaatimus (m <sup>2</sup> /asunto)
1-2h+k	UVV 1,5 m <sup>2</sup> x 20 = 30 m <sup>2</sup>
3h+k ja sitä suuremmat	UVV 2,0 m <sup>2</sup> x 12 = 24 m <sup>2</sup>
YHT.	= 54 m <sup>2</sup> , TOTEUTETAAN 51,5 m <sup>2</sup>

**LASTENVAUNUT JA APUVÄLINEET TALO B:**

Asunnon koko tai tyyppi	Tilavaatimus (m <sup>2</sup> /asunto)
1-2h+k	LVV 0,3 m <sup>2</sup> x 20 = 6 m <sup>2</sup>
3h+k ja sitä suuremmat	LVV 0,5 m <sup>2</sup> x 12 = 6 m <sup>2</sup>
YHT.	= 12 m <sup>2</sup> , TOTEUTETAAN 12 m <sup>2</sup>

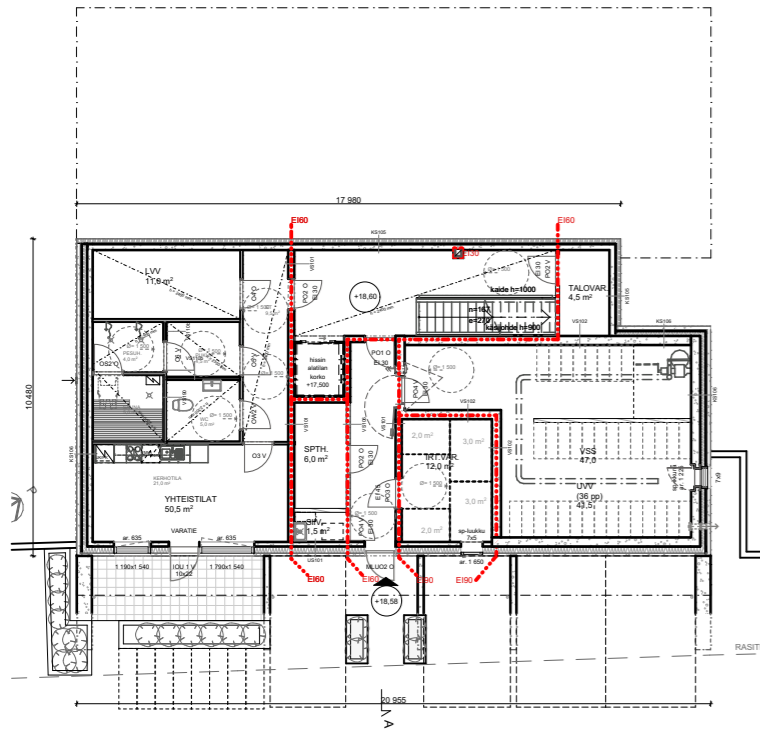
**KÄRSÄMÄENTIE 10 VÄHÄISET POIKKEUKSET ASEMAKAAVASTA:**

- Rakennusoikeuden ylijys talo A = 6,19 % ja talo B = 1,56 %, koko tontilla yhteensä 3,68 %  
 Perusteet: Rakennukset on suunniteltu siten, että asunnot ja niiden vaatimat yhteis- ja aputilat saadaan sovitettua rinnetontin haastavaan maastoon. Rakennusten koko on rakennusiltaan pienempi (pl. parvekkeet). Rakennusoikeuden ylijyksen vuoksi viittäisiin yhteistiloihin on kiinnitetty erityistä huomiota, ja niitä toteutetaan kaavamääräyksiin verrattuna kaksinkertainen määrä.
- Rakennusalueen rajan ylijys rakennusten lämpöpuolella, talo A 1,5 m ja talo B 1,875 m  
 Perusteet: Rakennukset on sijoitettu tontille siten, että kellaritiloja muodostuu mahdollisimman vähän, ja olemassa olevaa kallioaluetta saadaan säilytettyä mahdollisimman paljon. Louhinnan minimoiminen tukee vähähiilistä rakentamista. Rakennusten sijoittelussa on myös otettu huomioon riittävä etäisyys olemassa oleviin rakennuksiin. Rakennusten koko on rakennusiltaan pienempi (pl. parvekkeet). Parvekkeet saavat kaavan mukaisesti ylittää rakennusalan rajan.  
 Perusteet: Autopaikat on sijoitettu tiivisti siten, että mahdollisimman paljon olemassaolevaa kallioaluetta saadaan säilytettyä, eikä kallioaluetta jouduta louhimaan uusia istutuksia varten. Louhinnan minimoiminen tukee vähähiilistä rakentamista.
- "Kattamattomat autopaikat sekä jätesäiliöt ja lomituspaikat tulee rajata pensasistutuksin." Kaikkia autopaikkoja ei ole rajattu pensasistutuksin.  
 Perusteet: Autopaikat on sijoitettu tiivisti siten, että mahdollisimman paljon olemassaolevaa kallioaluetta saadaan säilytettyä, eikä kallioaluetta jouduta louhimaan uusia istutuksia varten. Louhinnan minimoiminen tukee vähähiilistä rakentamista.

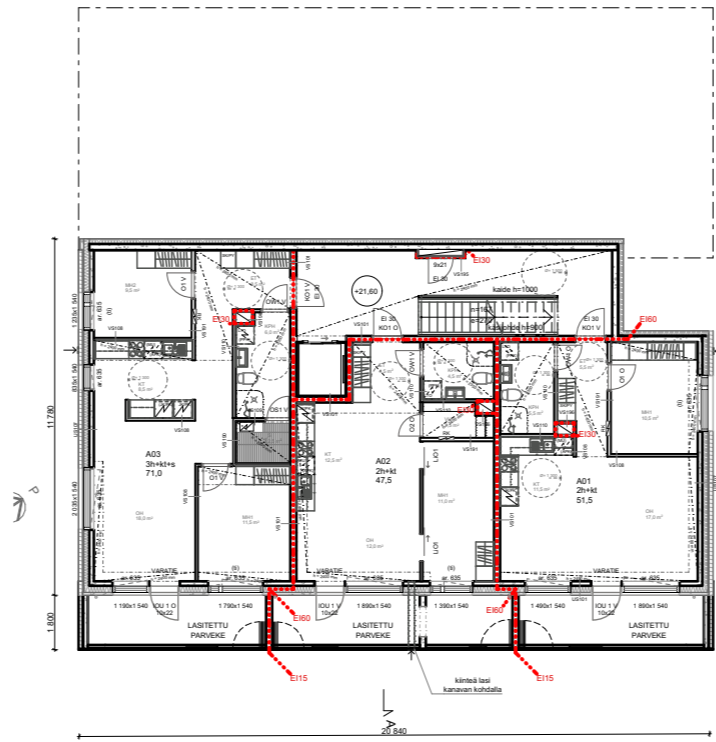
**Kärsämäentie 10 ja Möörönkuja 5**  
 Lautakunnan esittelymateriaali  
 10.01.2025  
 Asemapiirros 1:600



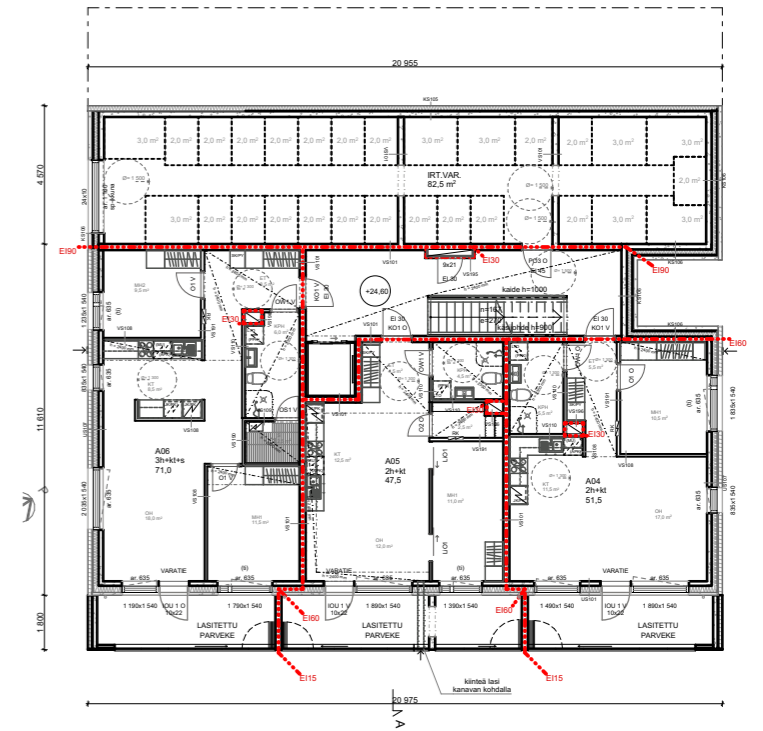
# KÄRSÄMÄENTIE 10 TALO A



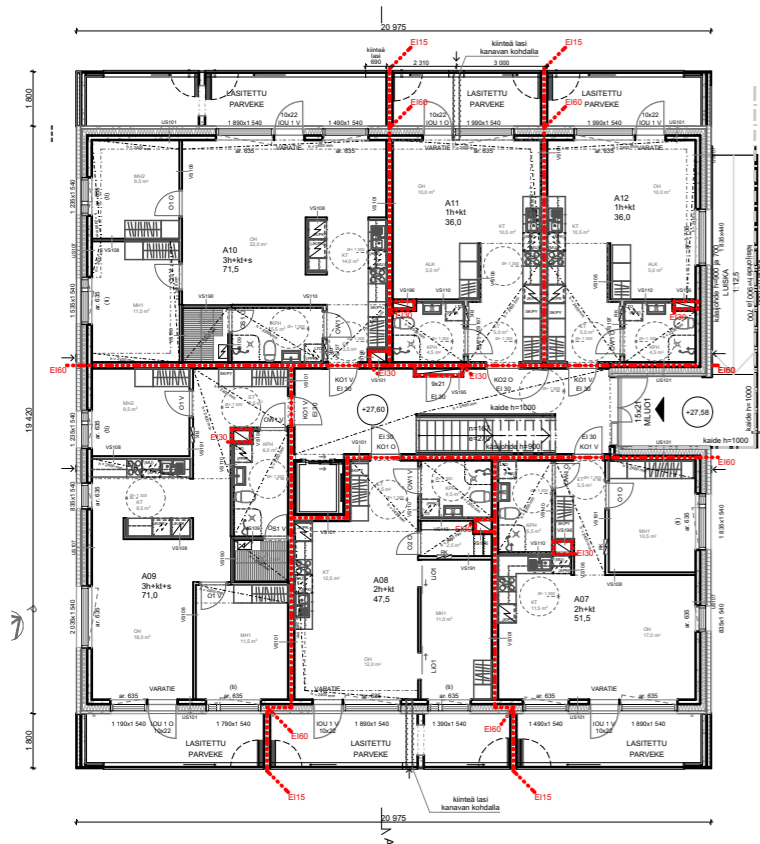
KELLARI 1:250



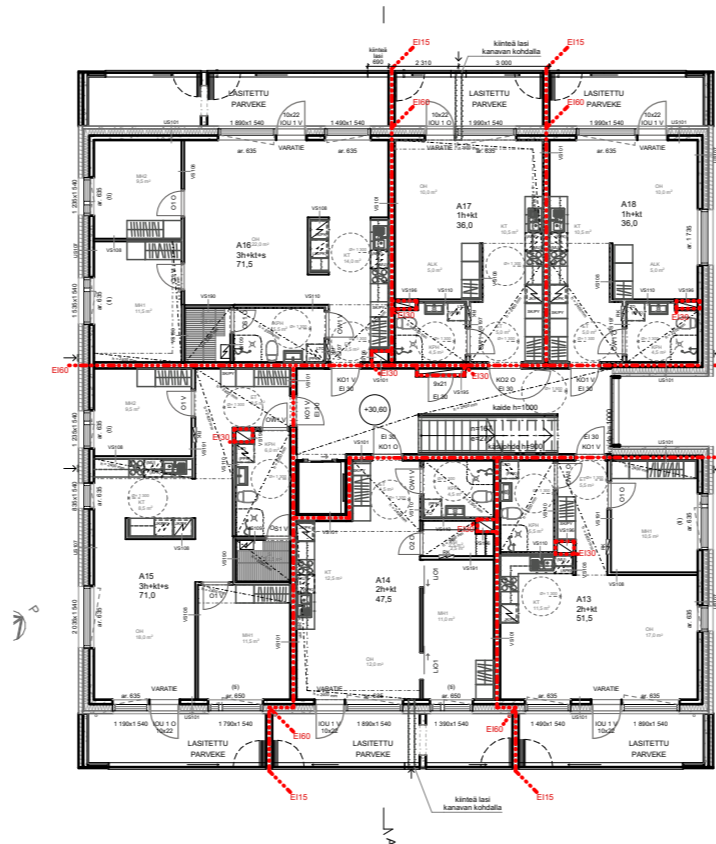
1. KERROS 1:250



2. KERROS 1:250

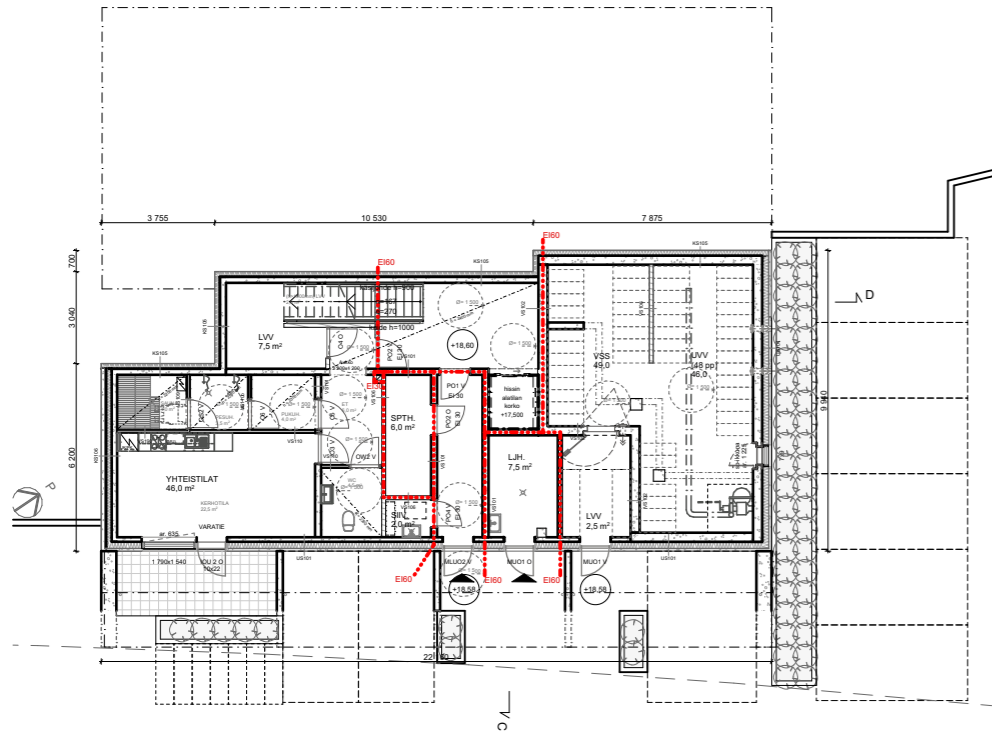


3. KERROS 1:250

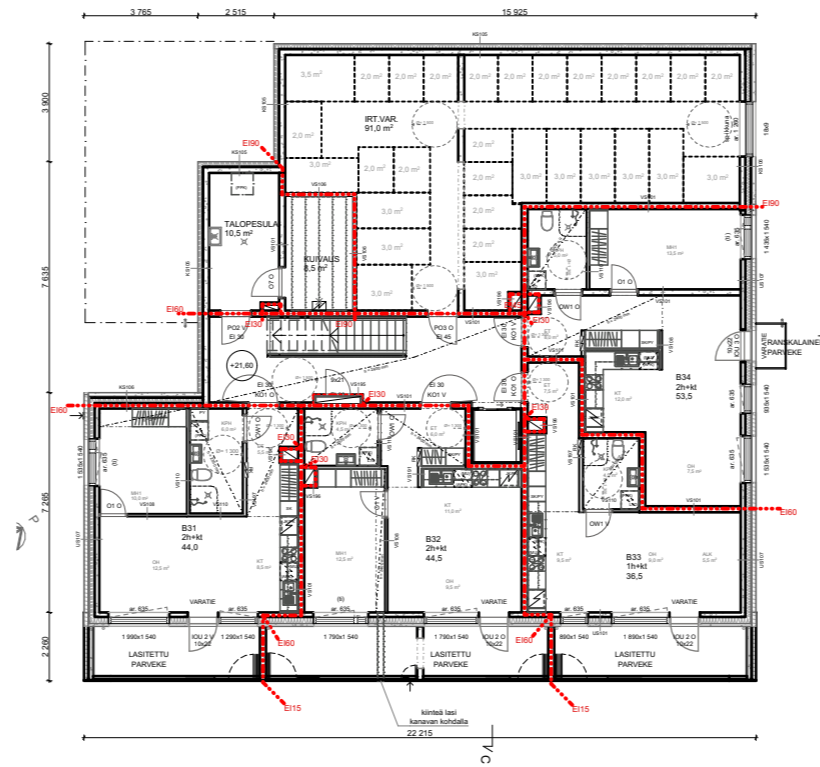


4. KERROS 1:250

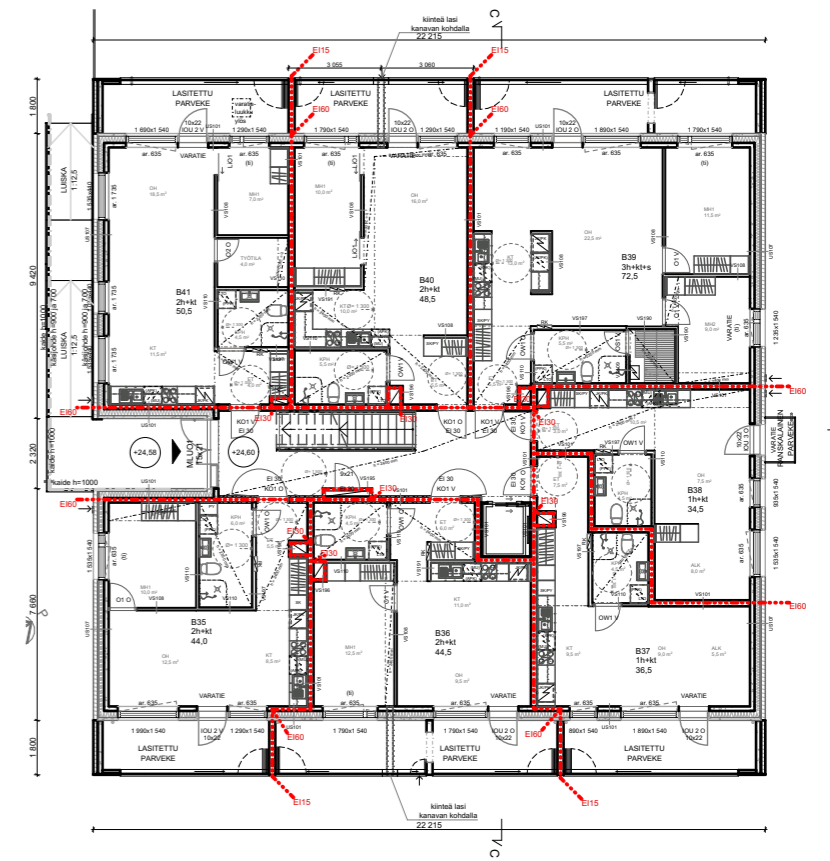
# KÄRSÄMÄENTIE 10 TALO B



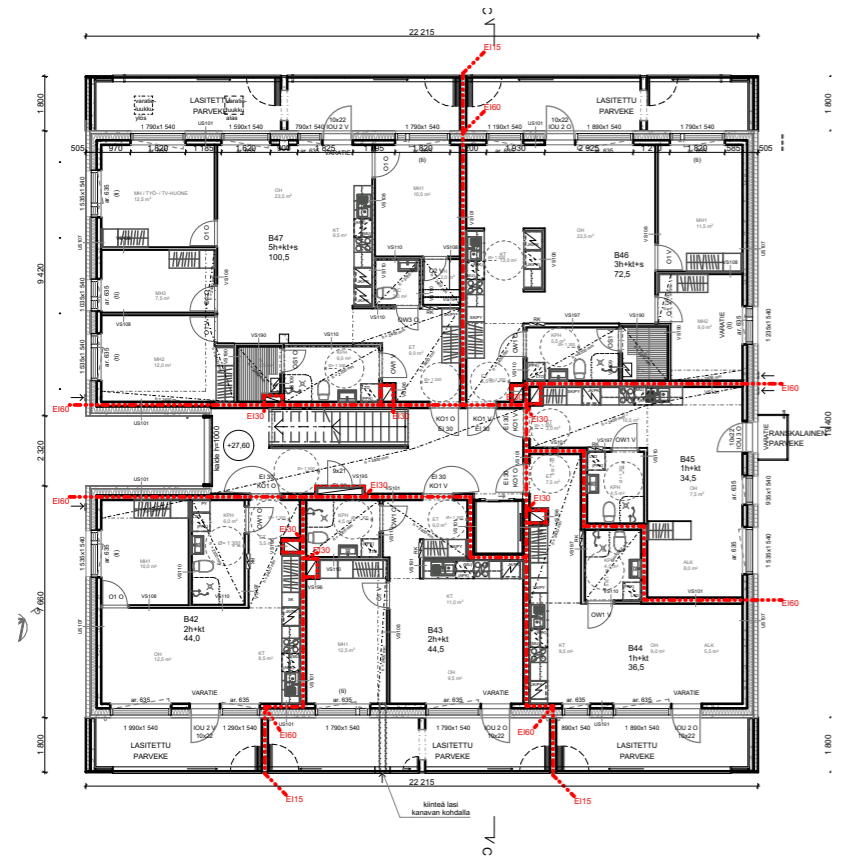
KELLARI 1:250



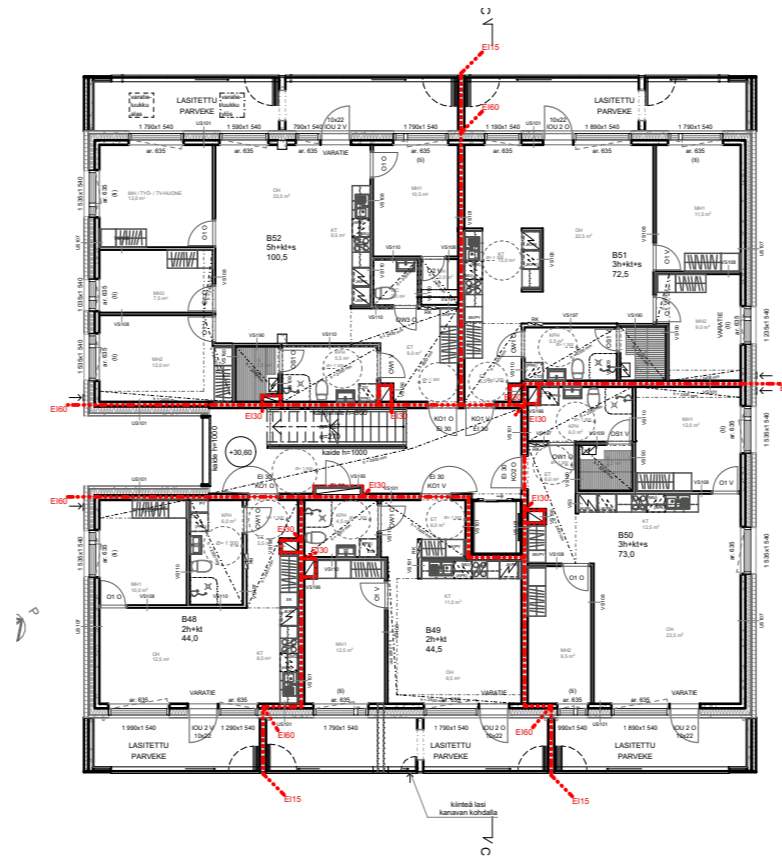
1. KERROS 1:250



2. KERROS 1:250



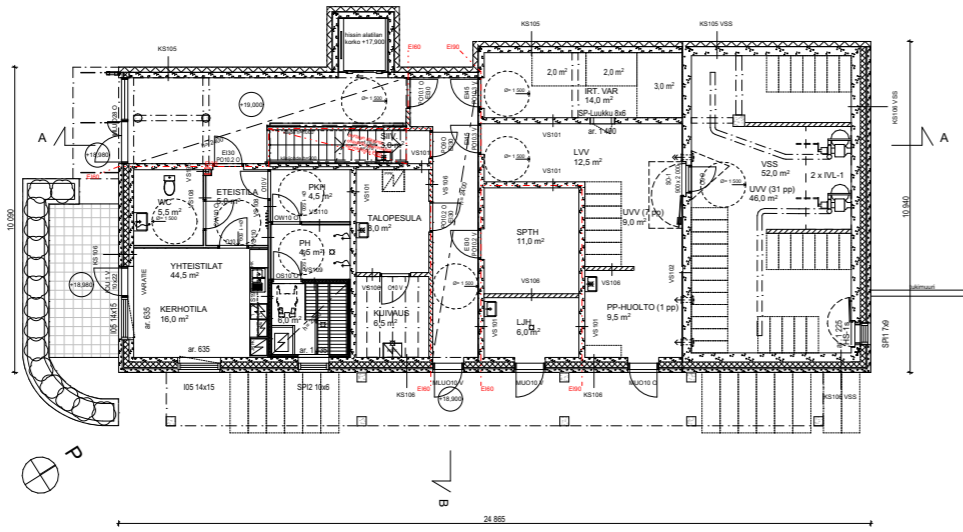
3. KERROS 1:250



4.-6. KERROS 1:250

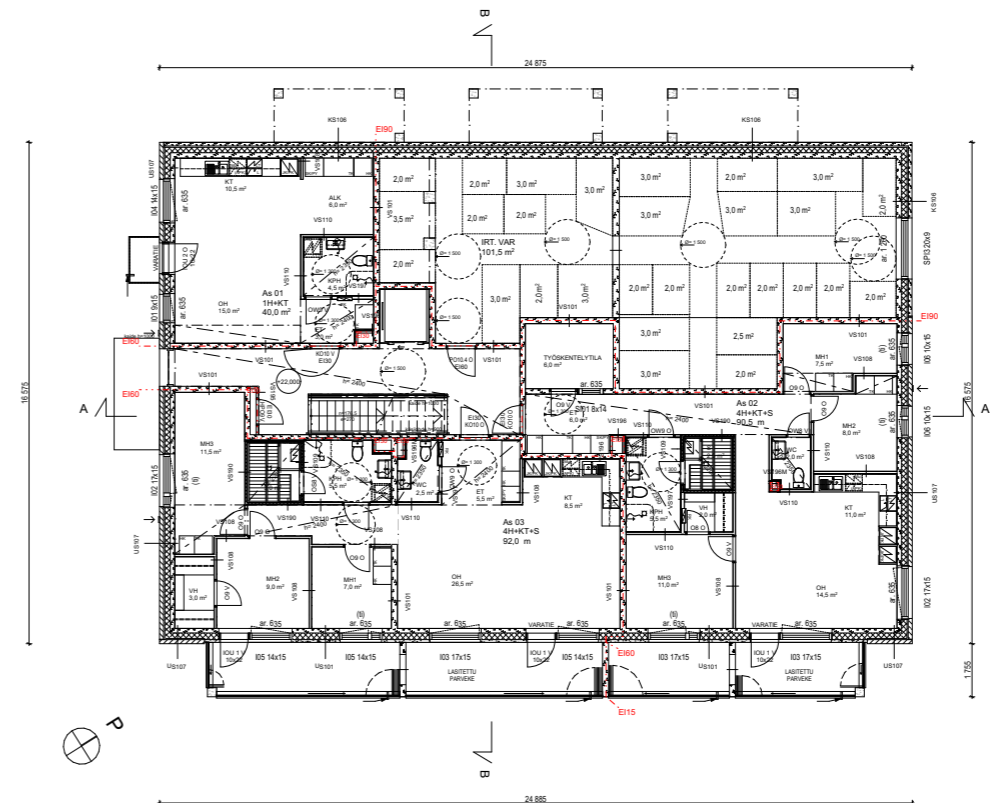
Kärsämäentie 10 ja Möörönkuja 5  
Lautakunnan esittelymateriaali  
10.01.2025  
Kärsämäentie 10 talo B pohjapiirrokset 1:250

# MÖÖRÖNKUJA 5



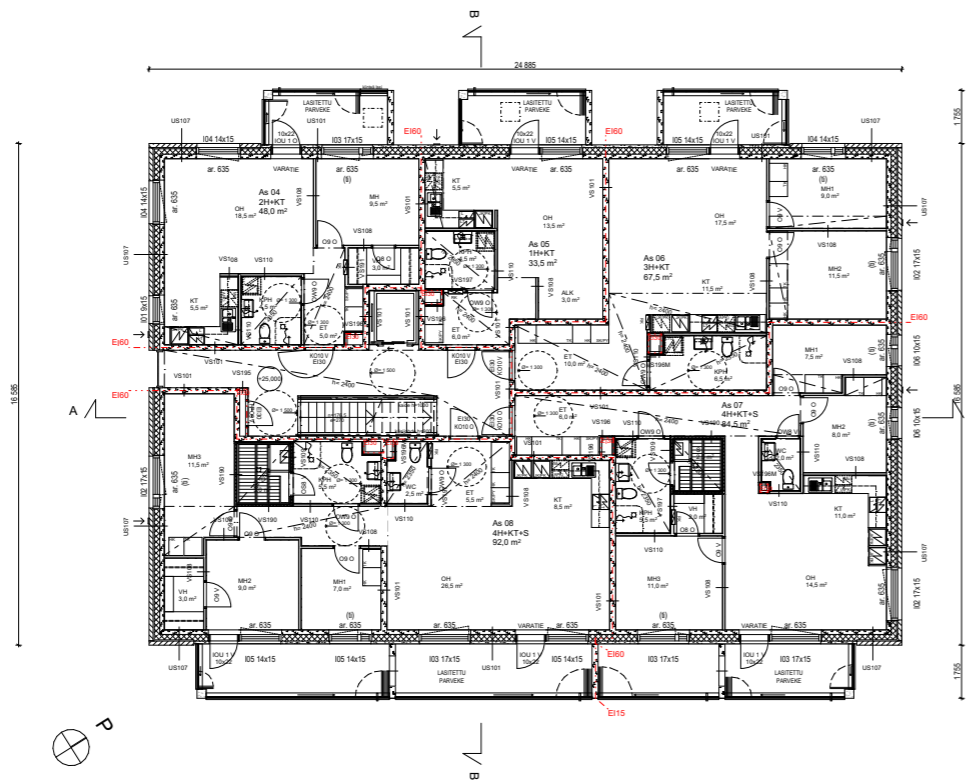
KELLARI

1:250



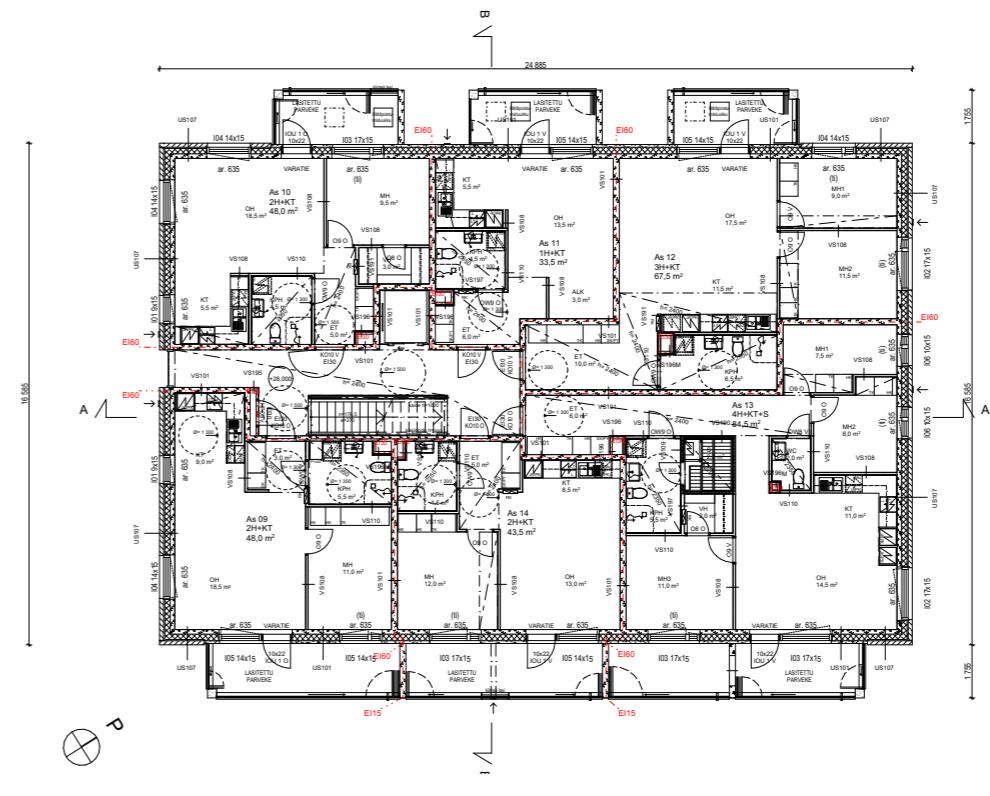
1. KRS

1:250



2. KRS

1:250



3.-6. KRS

1:250



TALO A Julkisivu lounaaseen 1:250



TALO A Julkisivu kaakkoon 1:250

**JULKISIVUMATERIAALIT**

1. JULKISIVUT PUNAINEN TIILI, JUOKSEVA LIMITYS 1/3, SAUMA HARMAA  
PARVEKEPIELET OSITTAIN TIILILAATTA, VÄRI JA SAUMA MUURATUN TIILEN MUKAAN
2. PERUSTUKSET, MAALATTU BETONI, MUOTTIPINTA, TUMMANHARMAA
3. PARVEKKEIDEN TAUSTASEINÄT, PYSTYURITETTU BETONI, MAALATTU, VALEANHARMAA
4. PARVEKKEIDEN VÄLISEINÄT, BETONI, MAALATTU, VALEANHARMAA
5. IKKUNOIDEN JA OVIENTEN KARMIT JA PELLITYKSET, TEHDASMAALATTU ALUMIINI, TUMMANHARMAA
6. IKKUNAT JA PARVEKELASITUS, LASI, KIRKAS
7. KATTOPELTI JA RÄYSTÄPELLITYKSET, TEHDASPINNOTETTU, TUMMANHARMAA
8. KATTOVARUSTEET, METALLI, TUMMANHARMAA
9. SYÖKSYTORVET, JA RÄNNIKOURUT, TUMMANHARMAA
10. PARVEKEKAIDE LASI, TUMMANHARMAA SILKKIPAINORAITA
11. PARVEKELAATTOJEN OTSAPINNAT, MAALATTU BETONI, TUMMANHARMAA
12. PYSTYURITETTU BETONI, MAALATTU, TUMMANHARMAA
13. RANSKALAINEN PARVEKE JA MUUT PINNAKAIHEET, MAALATTU TUMMANHARMAA
14. SISÄÄNKÄYNTIKATOKSET, TUMMANHARMAA
15. METALLISÄLEIKKÖ, MAALATTU, TUMMANHARMAA
16. RAITISILMAVENTTIILIT, METALLI, TIILISEINÄSSÄ TUMMANHARMAA JA PARVEKKEILLA VALEANHARMAA
17. MELUAITA, LAUDOITUS, HARMAA KALLION SÄVYYN
18. TUKIMUURIT JA ISTUTUSALTAAT, BETONI, HARMAA BETONIN SÄVY
19. TUKIMUURIENTEN KAIHEET, METALLIVERKKO, HARMAA



TALO A Julkisivu koilliseen 1:250



TALO A Julkisivu luoteeseen 1:250



TALO B

Julkisivu lounaaseen

1:250



TALO B

Julkisivu kaakkoon

1:250

**JULKISIVUMATERIAALIT**

1. JULKISIVUT TUMMANPUNAINEN TIILI, JUOKSEVA LIMITYS 1/3, SAUMA HARMAA  
PARVEKEPIELET OSITTAIN TIILILAATTA, VÄRI JA SAUMA MUURATUN TIILEN MUKAAN
2. PERUSTUKSET, MAALATTU BETONI, MUOTTIPINTA, TUMMANHARMAA
3. PARVEKKEIDEN TAUSTASEINÄT, PYSTYURITETTU BETONI, MAALATTU, TUMMANHARMAA
4. PARVEKKEIDEN VÄLISEINÄT, BETONI, MAALATTU, VALEANHARMAA
5. IKKUNOIDEN JA OVIENTEN KARMIT JA PELLITYKSET, TEHDASMAALATTU ALUMIINI, TUMMANHARMAA
6. IKKUNAT JA PARVEKELASITUS, LASI, KIRKAS
7. KATTOPELTI JA RÄYSTÄPELLITYKSET, TEHDASPINNOTTU, TUMMANHARMAA
8. KATTOVARUSTEET, METALLI, TUMMANHARMAA
9. SYÖKSYTORVET, JA RÄNNIKOURUT, TUMMANHARMAA
10. PARVEKEKAIDE LASI, TUMMANHARMAA SILKKIPAINORAITA
11. PARVEKELAATTOJEN OTSAPINNAT, MAALATTU BETONI, TUMMANHARMAA
12. PYSTYURITETTU BETONI, MAALATTU, TUMMANHARMAA
13. PINNAKAIDE, MAALATTU TUMMANHARMAA
14. SISÄÄNKÄYNTIKATOKSET, TUMMANHARMAA
15. METALLISÄLEIKKÖ, MAALATTU, TUMMANHARMAA
16. RAITISILMAVENTTIILIT, METALLI, TIILISEINÄSSÄ TUMMANHARMAA JA PARVEKKEILLA VALEANHARMAA
17. MELUAITA, LAUDOITUS, HARMAA KALLION SÄVYYN
18. TUKIMUURIT JA ISTUTUSALTAAT, BETONI, HARMAA BETONIN SÄVY
19. TUKIMUURIEN KAITEET, METALLIVERKKO, HARMAA



TALO B

Julkisivu koilliseen

1:250



TALO B

Julkisivu luoteeseen

1:250



# MÖÖRÖNKUJA 5



Julkisivu luoteeseen

1:250



Julkisivu lounaaseen

1:250

## JULKISIVUMATERIAALIT

1. VAALEA PUNAINEN TIILI, SAUMA HARMAA, JUOKSEVALIMITYS 1/3
2. PERUSTUKSET PYSTYURITETTU BETONI, MAALATTU TUMMANHARMAA
3. PARVEKEYÖHYKKEIDEN TAUSTASEINÄT, PYSTYURITETTU BETONI, MAALATTU VAALEANHARMAA
4. PARVEKKEIDEN VÄLISEINÄT, BETONI, MAALATTU TUMMANHARMAA
5. IKKUNOIDEN JA OVIENT KARMIT, TEHDASMAALATTU ALUMIINI, TUMMANHARMAA
6. IKKUNAT JA PARVEKELASIT, LASI, KIRKAS
7. KÄTTÖPELTI JA RÄYSTÄPELLITYKSET, TEHDASPINNOITETTU, TUMMANHARMAA
8. KÄTTÖVARUSTEET, METALLI, TUMMANHARMAA
9. SYÖKSYTORVET JA RÄYSTÄSKOURUT, TUMMANHARMAA
10. PARVEKEKAIDE LASI, TUMMANHARMAA SILKKIPAINORAITA
11. PARVEKELAATTOJEN OTSAPINNAT, MAALATTU BETONI, TUMMANHARMAA
12. PARVEKEPIELET, MAALATTU TUMMANHARMAA
13. PARVEKKEIDEN PILARIT, MAALATTU TUMMANHARMAA
14. PINNAKAIDE, MAALATTU TUMMANHARMAA
15. PILARIT, BETONI, MAALATTU TUMMANHARMAA
16. SISÄÄNKÄYNTI, PUNERTAVAN RUSKEA LAATTA
17. RAITISILMAVENTTIILIT, METALLI, TIILISEINÄSSÄ TUMMANHARMAA JA PARVEKKEILLA VAALEANHARM
18. TUKIMUURIT JA ISTUTUSALTAAT, BETONI, HARMAA BETONIN SÄVY
19. TUKIMUURIEN KAITTEET, METALLIVERKKO, HARMAA



Julkisivu kaakkoon

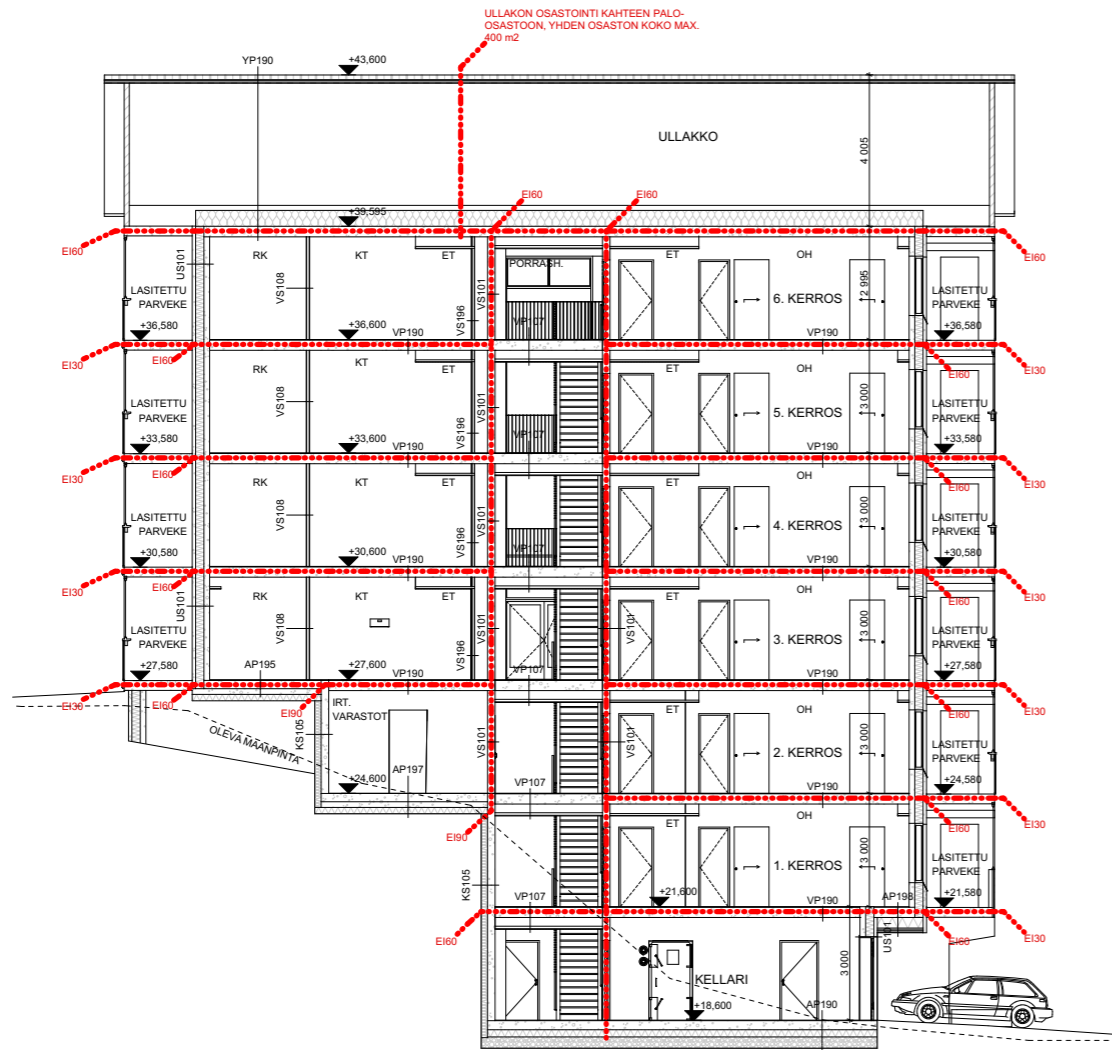
1:250



Julkisivu koilliseen

1:250

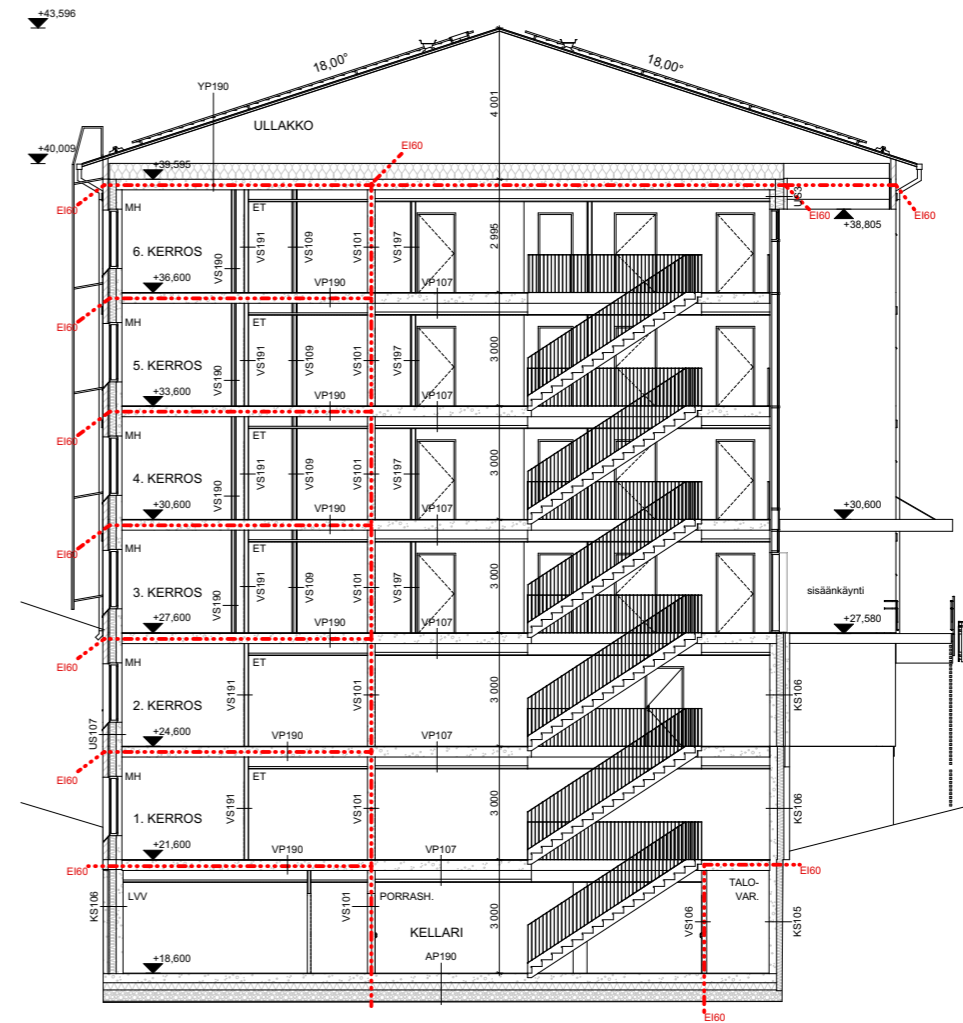
# KÄRSÄMÄENTIE 10 TALOA



TALOA

Leikkaus A-A

1:200

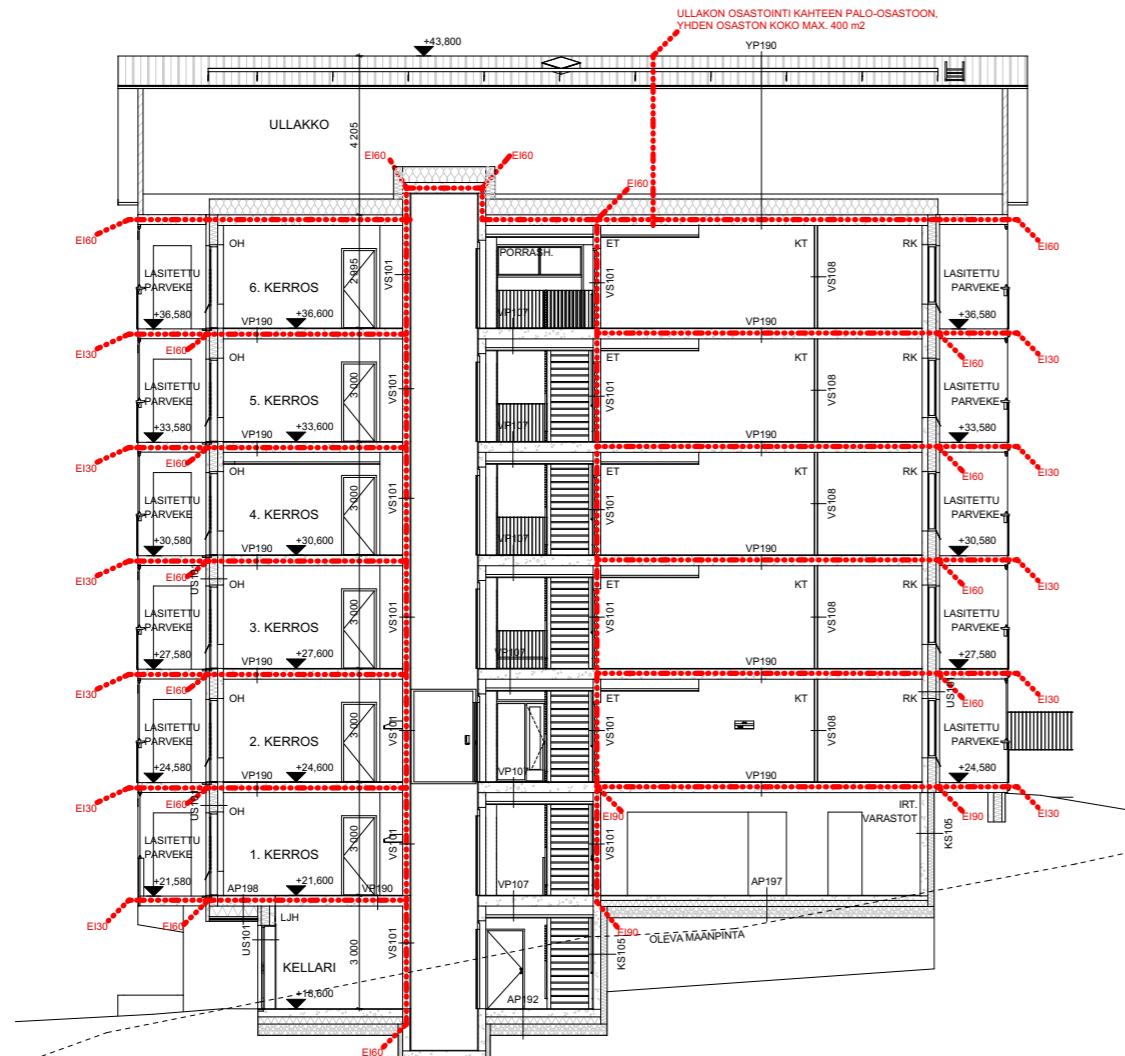


TALOA

Leikkaus B-B

1:200

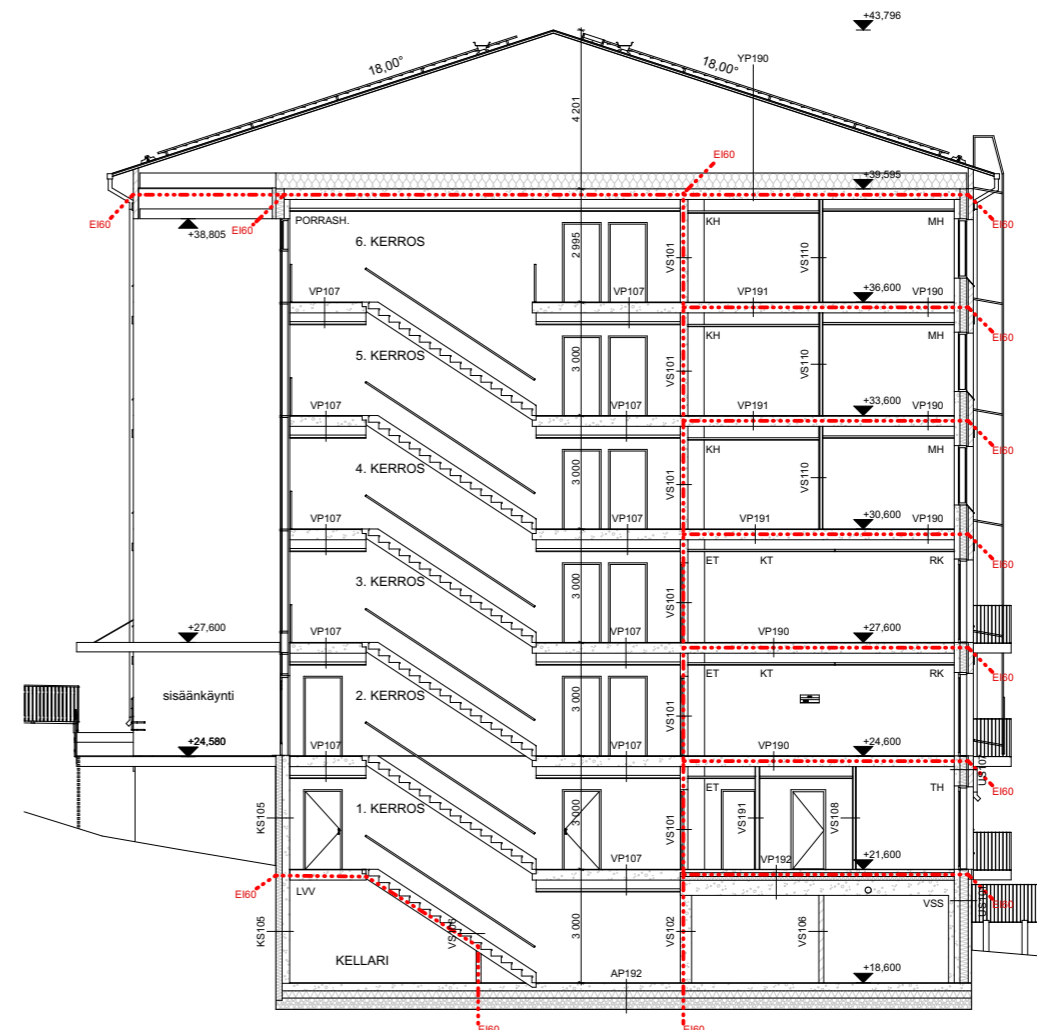
# KÄRSÄMÄENTIE 10 TALO B



TALO B

Leikkaus C-C

1:200



2.

Talo B

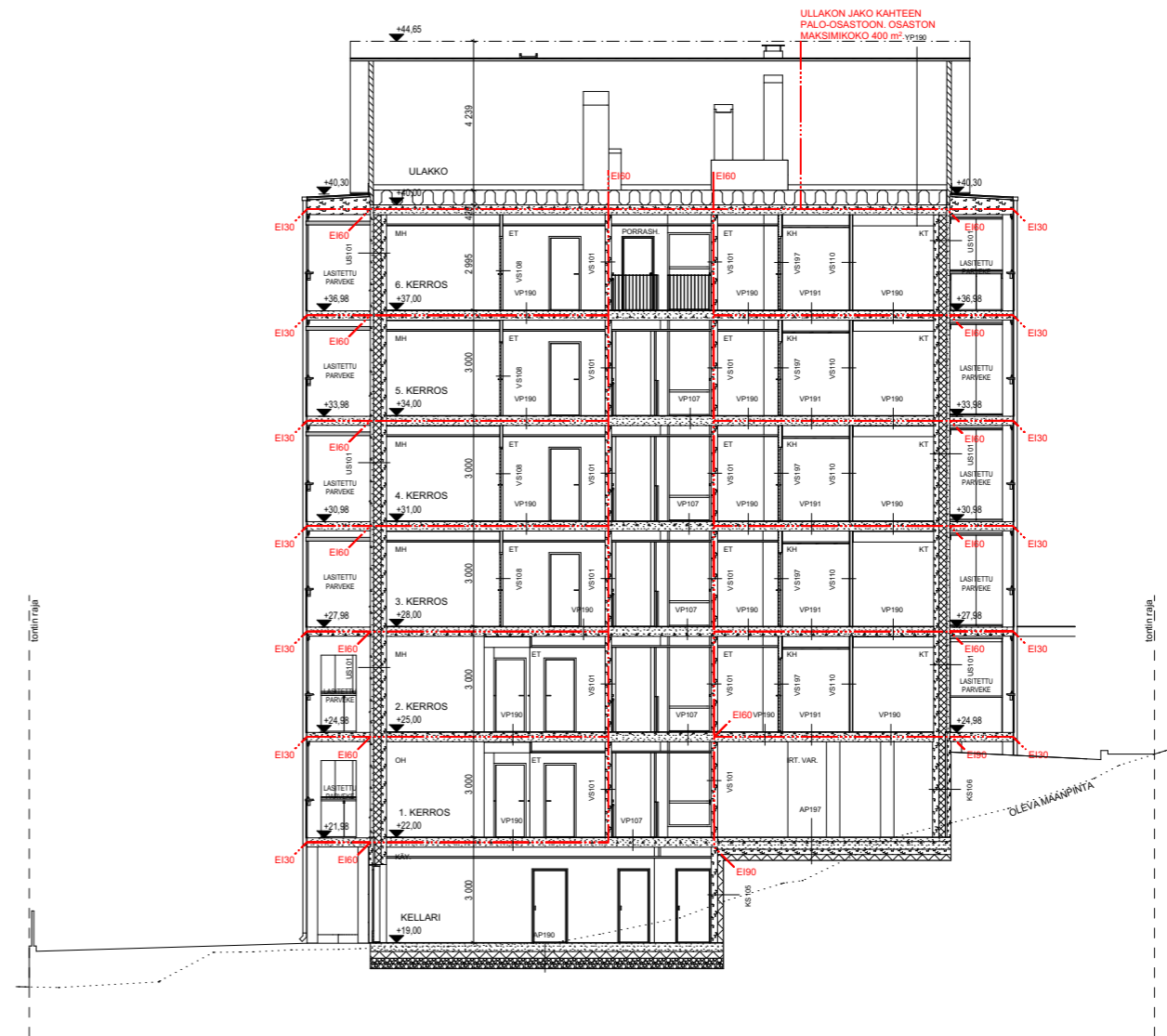
1:200

# MÖÖRÖNKUJA 5



Leikkaus A-A

1:200



Leikkaus B-B

1:200