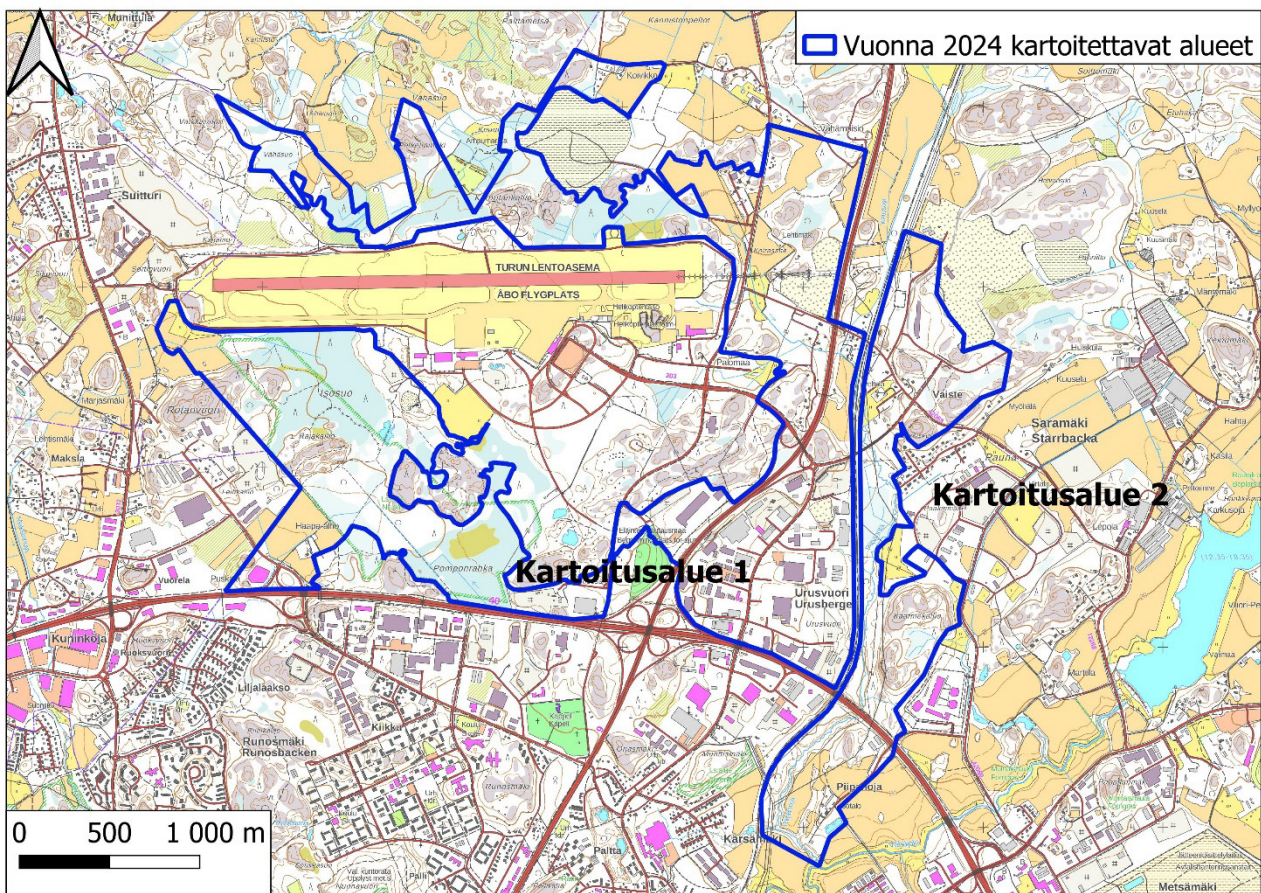


Turun kaupungin ympäristönsuojelu

TURUN OHITUSTIEN POHJOISPUOLISEN ALUEEN JA PIIPANOJAN SEUDUN LUONTOTYYPPISELVITYS

KARTOITUSALUEET

Luontotyyppiselvitys jakaantuu 24.1.2024 päivätyn tarjouspyynnön mukaisesti kahteen kartoitusalueeseen, jotka on esitetty kartalla 1. Kartoitusalueisiin otetaan mukaan peltoja, teitä ja rakennettuja alueita siten, että muodostuu yhtenäinen kokonaisuus.



Kartta 1. Vuonna 2024 kartoitettavat alueet.

Kartoitusalue 1: Rautatien ja kaupungin rajan välinen alue edeten ohitustiestä pohjoiseen. Maastokaudella 2024 kartoitetaan edellisenä vuonna kartoittamatta jääneet alueet. Lopputuloksena saadaan laaja yhtenäinen kartoitusalue, joka on kokonaisuudessaan kartoitettu. Kartoitusalueen 1 kokonaispinta-ala on noin 475 ha.

Kartoitusalue 2: Kartoitusalueen 1 laajennus, jossa kartoitetaan rautatiestä itään sijaitsevaa Piipanojan laaksoa lähiympäristöineen. Kartoitusalueen 2 kokonaispinta-ala on noin 140 ha.

TYÖOHJELMA

Kartoitusalueilta selvitetään Suomen luontotyyppien uhanalaisuusarvioinnin mukaiset luontotyypit ja niiden edustavuudet sisältäen myös elinvoimaiset luontotyypit. Selvitykseen sisältyvät myös erilaisten maankäyttömuotojen synnyttämät elinympäristöt kuten ns. kulttuurilehdot ja joutomaat. Uhanalaisuusarvioinnin mukaiseen luokitteluun soveltumattomien kulttuurivaikutteisten luontotyyppien kartoituksessa noudatetaan tilaajan toimittamaa luokitusta ja siihen liittyvää ohjeistusta. Pihapiirit jätetään kuitenkin maastotyön ulkopuolelle, mutta rakennetun ympäristön ominaispiirteet kuvataan lyhyesti.

Selvitysalue jaetaan luontotyyppikuvioihin GPS-laitteen ja ilmakuvien avulla. Kunkin kuvion luontotyyppi määritetään ja sen edustavuus sekä ennallistamistarve ja ennallistamismahdollisuudet arvioidaan. Jokaisesta kuvioista laaditaan lyhyt kuvaus, joka sisältää tietoa kuvion keskeisistä luontotyypistä ja sen edustavuutta kuvaavista ominaisuuksista. Näitä voivat olla esimerkiksi putkilokasvillisuuden valtalajit, luontotyyppille ominaiset lajit, merkittävät vieraslajikasvustot sekä puustoisilla kuvioilla mm. elävää ja kuollutta puustoa sekä puuston luonnontilaisuutta kuvaavat tiedot. Soiden kohdalla kuvataan vesitalouden luonnontilaisuutta. Luontotyypeistä otetaan maastossa myös valokuvia.

Maastotyöt tehdään toukokuun lopun-syyskuun puolen välin 2024 välisenä aikana kuitenkin siten, että luontotyypit tulevat kartoitetuiksi sellaiseen vuodenaikaan, jolloin niiden tunnistaminen ja edustavuuden sekä luonnontilaisuuden arviointi on mahdollista. Käytännössä maastotyöt tulevat painottumaan keskikesään-alkusyksyyn lukuun ottamatta potentiaalisia ketokohteita ja lehtoja, jotka kartoitetaan alkukesällä.

RAPORTOINTI

Työn pääasiallinen raportointimuoto on paikkatietoaineisto, joka laaditaan käyttäen tilaajan toimittamaa tietomallipohjaa. Paikkatietoaineisto sisältää oman karttatasonsa sekä luontotyypeistä että selvitysalueen rajauksesta. Nämä laaditaan tilaajan toimittamalle shapefile-pohjalle. Tämän lisäksi laaditaan lyhyt raportti, josta ilmenee kartoituksen ajankohta, käytetyt menetelmät, epävarmuustekijät sekä lyhyt yhteenveto. Raportissa osoitetaan myös uhanalaisimmat tai muuten arvokkaimmat luontotyypit sekä ennallistamisen suhteen potentiaalisimmat kohteet. Raportissa esitetään lisäksi selvitysalueen yleiskuvaus sekä osa-aluejako. Luontotyyppikuviot esitetään erillisenä karttana.

Paikkatietoaineistot (shapefile, EPSG:3877 - ETRS89 / GK23FIN- koordinaatisto) ja raportti (saavutettava pdf-asiakirja) toimitetaan tilaajalle 15.12.2024 mennessä. Aineistojen toimittamisen yhteydessä voidaan pitää tarjouspyynnössä esitetty palautepalaveri.

KARTOITUKSEN TEKIJÄ

Kartoituksen tekee FM (biologi) Turkka Korvenpää

ARVIO TARVITTAVASTA TYÖMÄÄRÄSTÄ

Työhön käytetään yhteensä arviolta 338 työtuntia. Työaika jakaantuu seuraavasti:

Maastotyö, kartoitusalue 1	236 tuntia
Maastotyö, kartoitusalue 2	70 tuntia
Raportointi ja palautepalaveri	32 tuntia

Jos maastokauden kartoitusolot ja Envibion tilauskanta sallivat, voidaan työtä jatkaa vielä tuntityönä yllä esitettyjen pinta-alojen tultua kartoitetuiksi puitesopimuksen mukaisella tuntihinnalla 59,00 € / tunti.

SELVITYKSEN KOKONAISHINTA

Kartoitusalueet 1 ja 2 sisältävän selvityksen kokonaishinta on 19 942,00 € (ALV 0 %). Kokonaishinnan laskennassa on käytetty puitesopimuksen mukaista tuntiveloitushintaa.

TARJOUKSEN VOIMASSAOLO

Tämä tarjous on voimassa 15.3.2024 asti.

Liedossa 16.2.2024

FM Turkka Korvenpää
Toimitusjohtaja
Luonto- ja ympäristötutkimus Envibio Oy