

Pinta-alalaskelma			
Tontin pinta-ala:	2093 m ²		
Rakennusoikeus:	306 m ²		
OLEVAT (ei tarkistusmitattu)			
Kokon.ala	Kerr.ala		
Asuinrakennus	146 m ²		
Kasvihuone	58 m ²		
PURETAAN			
Autokatos	31 m ²	31 m ²	
UUDISRAKENNUKSET			
Kokon.ala	Kerr.ala	Tilavuus	
Autotalli	86 m ²	86 m ²	330 m ³
Kylmä varasto	18 m ²	18 m ²	65 m ³
Rakennusoikeutta käyttävä pinta-ala:			
Kerrosala	86 m ²		
- US-rakenteen 250 mm ylittävä osa	-3 m ²		
	83 m ²		
Rakennusoikeutta käyttämättä			
306-146-58-83-18 m ² =	1 m ²		

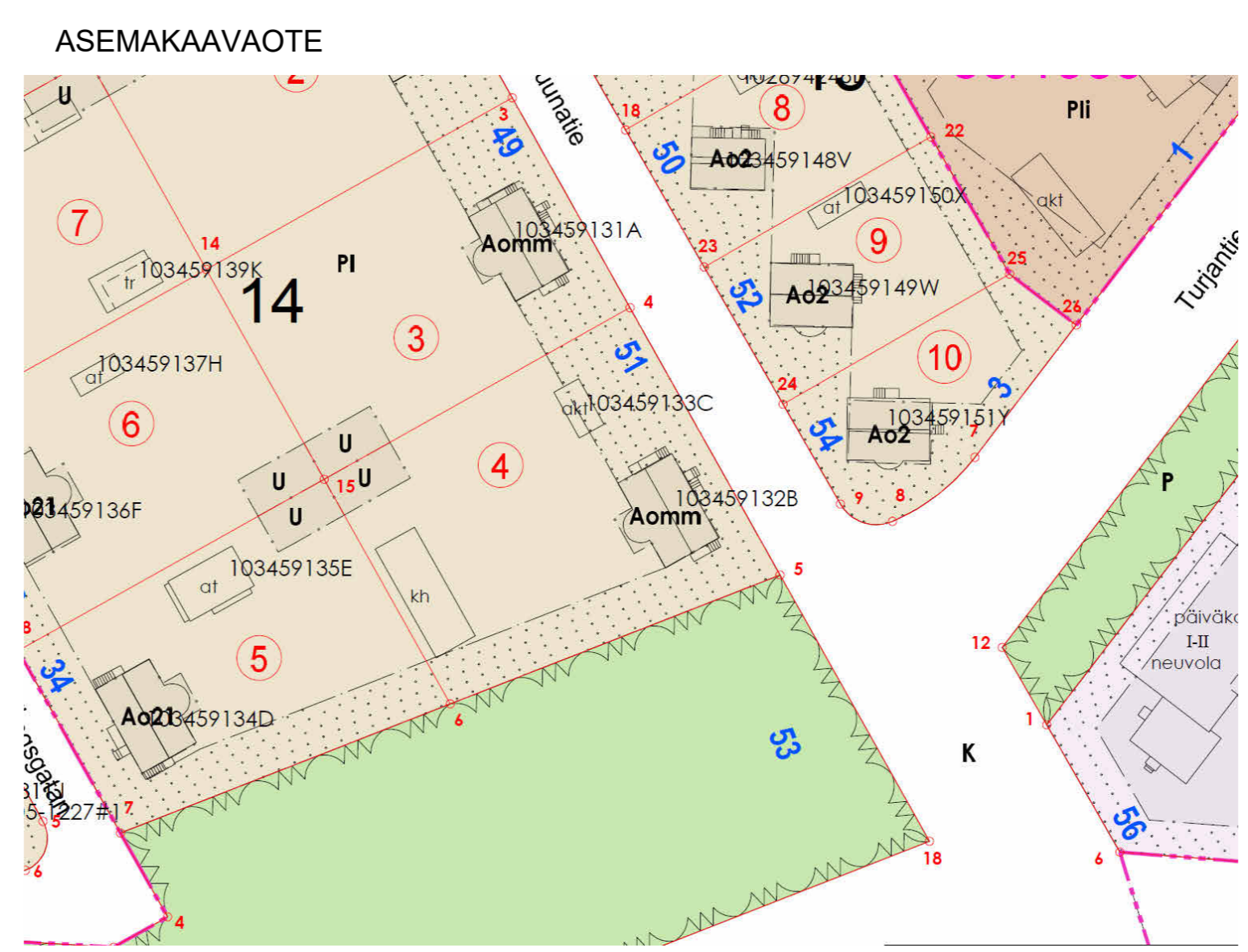
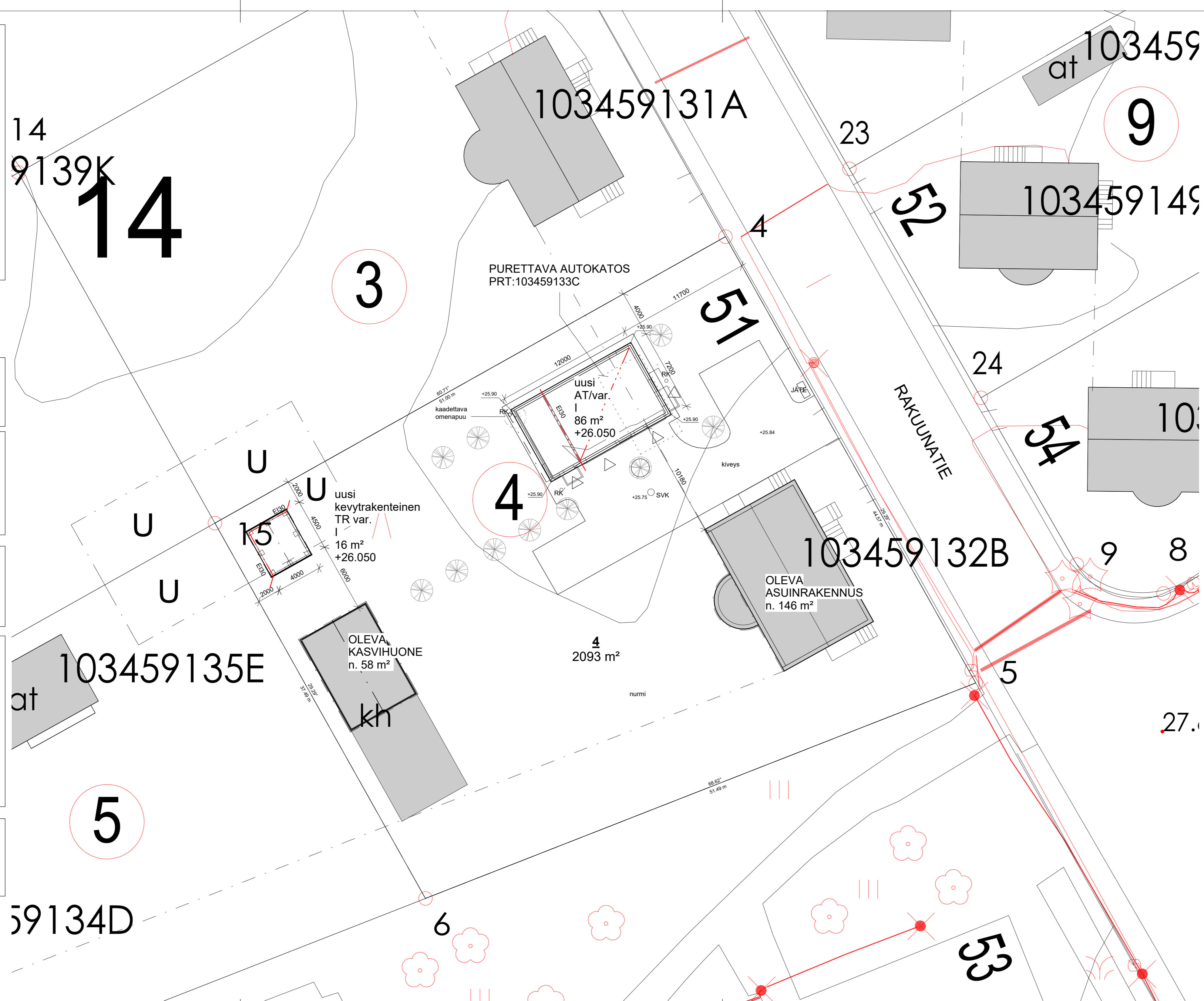
Uusi autotalli - AT	
Rakennuksen paloluokka	P3.
Palokuorma	< 600 MJ/m ²
Kerrosluku:	1

Lämmitysjärjestelmä	
Vesikeskuslämmitys, vesikiertoinen lattialämmitys.	
Päälämmönlähde asuinrakennuksen lämmitysjärjestelmä.	
Painovoimainen ilmanvaihto.	
Rakennus kytketään sähkö-, vesi- ja viemäriverkkoon.	

Uusi kylmä kevytrakenteinen ulkovarasto - TR	
Rakennuksen paloluokka	P3.
Palokuorma	< 600 MJ/m ²
Kerrosluku:	1

Pihajärjestelyt	
Autopaikat: kolme autopaikkaa, joista kaksi autotallissa.	
Kotitalousjätteen keräys	
Olevat puut kaadetaan rakentamis- ja oleskelualueelta.	
Uudet istutukset erillisen istutussuunnitelman mukaan.	
Hulevesien käsittely tontilla ja/tai johtaminen hulevesiviemäriin LVI-suunnitelman mukaan. Oleskelupihaan puolelle rakennetaan pintavesi ohjaava ja pidättävä painanne.	

Poikkeukset	
Rakennettava autotalli sijoittuu, vastaavasti kuin purettava autokatos, rakennusalan ulkopuolelle sekä 2,3 m ja 16,5 m ² asemakaavassa istutettavaksi määrätyle tontinosalle.	



	Rakennuskortteli.
	Rakennuskortteli.
	Rakennuskortteli.
	Rakennuskortteli.
1	Korttelin numero.
K	Katu.
	Puisto.
	Vasaramä
Y II	Kadun tai puiston nimi.
Ao2	Yleisten rakennusten rakennusala enintään 2-kerroksisia yleisiä rakennuksia rakennuksia varten.
Ao21	1-kerroksisen enintään kaksi asuntoa sisältävän vähintään PL 4 § D-luokan I-ryhmän omakotirakennuksen rakennusala. Rakennuksen ullakosta saa sisustaa 3/5. Rakennuksen pinta-alan tulee olla 70-140 m ² , ja sen korkeus julkisivupinnan ylärajaan saa olla enintään 5,5 m. Katon kaltevuus enintään 20 astetta jos rakennuksen korkeus on enintään 4 m muussa tapauksessa 30 astetta. Katon harja rakennusalaan merkityn keskiivian suuntainen.
Aomm	1-kerroksisen enintään kaksi asuntoa sisältävän vähintään PL 4 § D-luokan I-ryhmän omakotirakennuksen rakennusala. Rakennuksen ullakosta saa sisustaa 3/5. Rakennuksen pinta-alan tulee olla 90-150 m ² , ja sen korkeus julkisivupinnan ylärajaan saa olla enintään 5 m. Katon harjan tulee olla rakennusalaan merkityn keskiivian suuntainen. Korttelin 44 tontilla 1 saa rakennuksen pinta-ala olla 167 m ² ja sen ullakosta saa sisustaa 3/4.
U	1-kerroksisen omakotirakennuksen rakennusala, jolle jo rakennetun rakennuksen julkisivuarkkitehtuuria ei saa muuttaa.
	PL 4 § D-luokan II-ryhmän talousrakennuksen rakennusala. Rakennuksen korkeus julkisivupinnan ylärajaan saa olla enintään 3,5 m. Katon kaltevuuden tulee olla 30 astetta.
	Maistraatin hyväksymän suunnitelman mukaan istutettava ja puistomaisessa kunnossa pidettävä tontinosa.

Tunnus	Suunn.	Hyväks.	Muutos	Päiväys
A	JB		Poikkeamisen kuvaus täsmennetty	4.10.2022

Korkeusjärjestelmä N2000				
Kaupunginosa / Kyla	Kortteli / Tila	Tontti / Rno	Viranomaisten merkintä	
23	14	4		
Rakennusluokitus	Uudisrakennus		Piirustelijä	Juokseva numero
			Pääpiirustus	1/3
Rakennuksen numero / Rakennusten numerot / Rakennustunnus / Rakennustunnukset	Rakennuskohde			
	Talousrakennukset Kivisaari		Piirustuksen sisältö	mittakaava
	Rakuunatie 51		Asemapiirros	1:200
	20720 Turku			
Suunnittelijan yhteystiedot: yritys, osoite ja puhelinnumero	Työnumero	Piirustuksen tunnus	muutos	
ARKKITEHTITOIMISTO JOUNI BERG	0134	A101	A	
Maahistenkuja 7 20400 Turku 0407420740 jouni@arkkouni.org				
Vastuullinen suunnittelija: nimi, tutkinto, allekirjoitus ja päiväys	Suunnitelma	Tiedosto		
Jouni Berg, Arkkitehti SAFA		0134_Rakuunatie 51.rvt		
	5.8.2022	ARK		