

**MARJANIEMEN KURSSIKESKUS**

Ruissalo 503-1-3

(Vuokratontti 503-1-3-0-336)

Marjaniementie 50

Pinta-ala 9190 m<sup>2</sup>Käytetty rakennusoikeus

Kartanorakennus

103310338J 846 m<sup>2</sup>

Rantasauna

101176013B 132 m<sup>2</sup>

Huvimaja

1011760119 57 m<sup>2</sup>

Muu majoitusrakennus

103310336F 75 m<sup>2</sup>

Muu majoitusrakennus

103310337H 224 m<sup>2</sup>Yhteensä 1334 m<sup>2</sup>Purettava kerrosala

Muu majoitusrakennus

103310336F 75 m<sup>2</sup>RakennetaanHuoltorakennus 54 m<sup>2</sup>

Käytetty rakennusoikeus

muutosten jälkeen 1313 m<sup>2</sup>

Rakennukset on sidottu

N2000 korkeusjärjestelmään.

Vuokra-alueen ulkopuolella

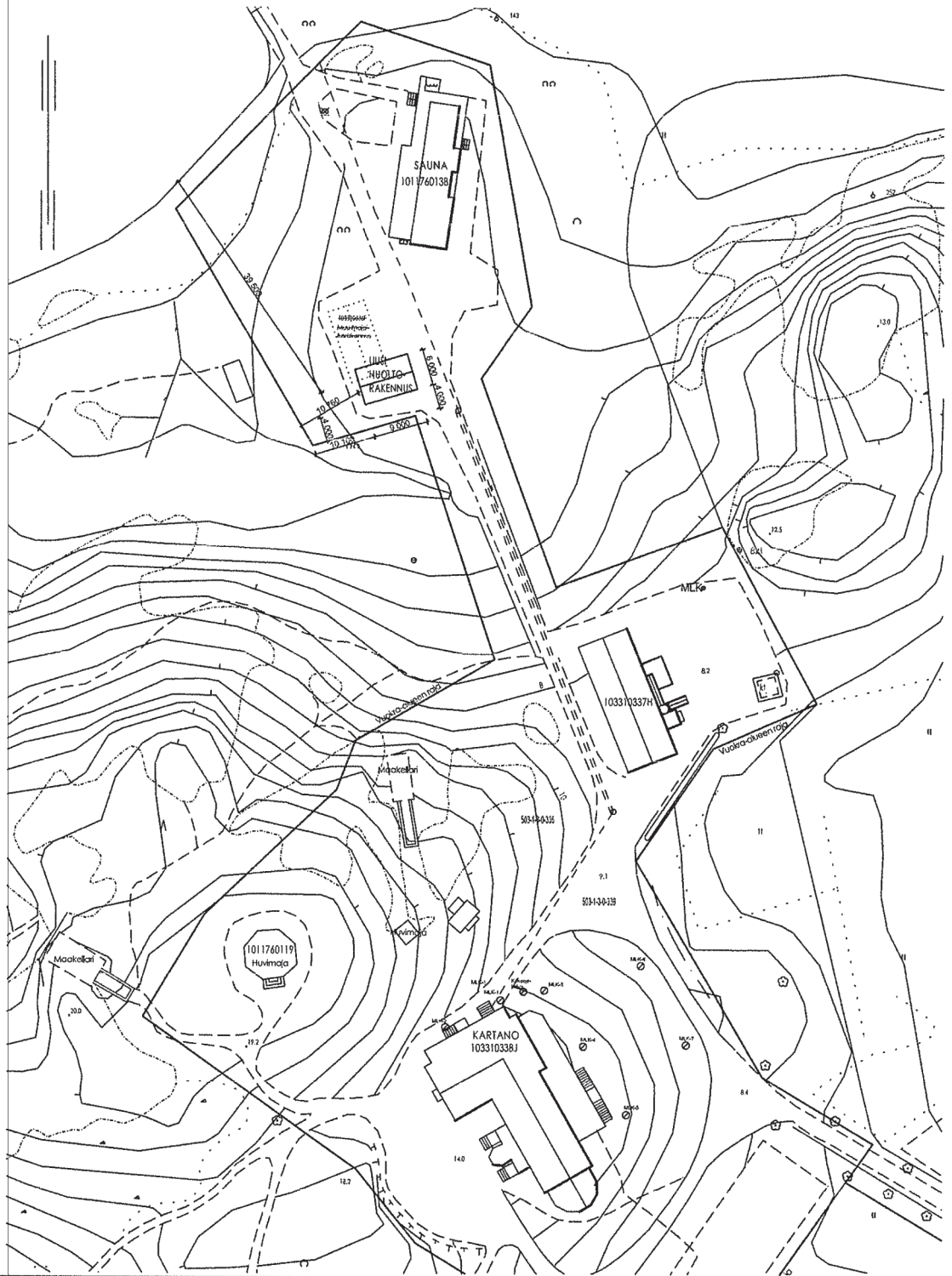
on voimassa luonnonsuojelualueiden

Ruissalon lehdot ja Ruissalon

lintulahdet- suojelumääräykset.

Vuokra-alue ja ympäröivät alueet

kuuluvat Natura 2000 alueeseen.



Kaupunginosa/Kylä Ruissalo	Kortteli/Tila Marjaniemi	Tontti/Rnro 503-1-3	Viranomaisten merkintöjä
Rakennustoimenpide Uudisrakennus			Piirustuslaji Poikkeamispäätös
Rakennuskohde HUOLTORAKENNUS Turun Aikuiskoulutussäätiö / Villa Marjaniemi Marjaniementie 50 20100 Turku			Juokseva nro Mittakaava 1:1000
Suunnittelijan yhteystiedot: yritys, osoite ja puhelinnumero PLM Solution Design Oy Matintie 4 21250 Masku 040-5309984		P L M SOLUTION DESIGN	Työnumero 3517
			Piirustuksen ID Muutos
Vastuullinen suunnittelija: nimi, tutkinto, allekirjoitus ja päiväys <i>Merja Nummelin-Kasen</i> rak.arkkitehti Merja Nummelin-Kasen		03.12.2019 päiväys	Suunnitteluala ARK