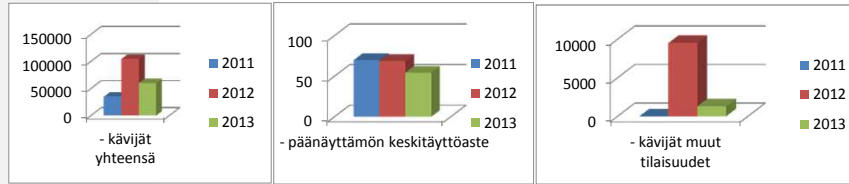


### 1. Toteutunut kysyntä - kulttuuripalvelut

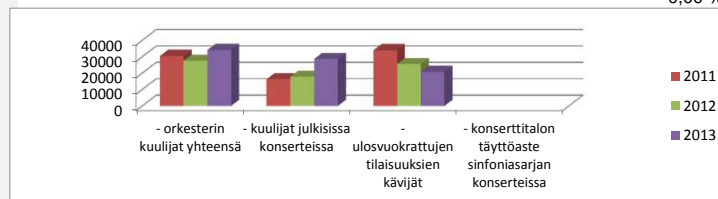
#### Teatteri

- kävijät yhteensä	34967	104420	59844			-14,13 %
- päänäyttämön keskitäyttöaste	70	69	54,56			-21,50 %
- kävijät muut tilaisuudet	0	9496	1268			-73,29 %



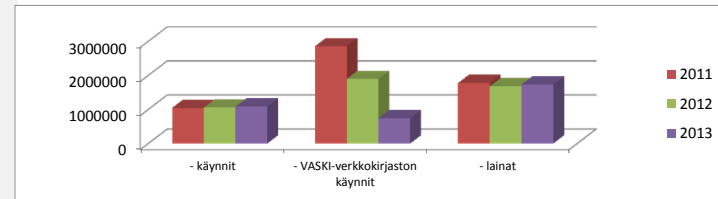
#### Orkesteri ja konserttitalo

- orkesterin kuulijat yhteensä	30479	27533	34136			17,69 %
- kuulijat julkisissa konserteissa	16398	17883	28690			67,38 %
- ulosvuokrattujen tilaisuuksien kävijät	33993	25594	20805			-30,17 %
- konserttitalon täyttöaste sinfoniasarjan konserteissa						0,00 %



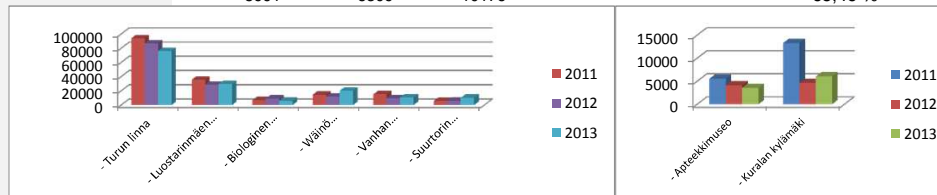
#### Kirjasto

- käynnit	1045854	1053562	1083115			3,18 %
- VASKI-verkkokirjaston käynnit	2854854	1892458	742148			-68,73 %
- lainat	1774633	1675957	1730403			0,30 %



#### Museokeskus

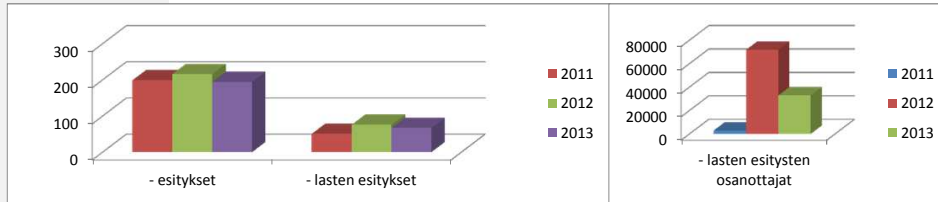
- kävijät/museokeskus yhteensä	191136	162373	152725			-13,59 %
- Turun linna	94007	86898	76164			-15,80 %
- Luostarinmäen käsityöläismuseo	35681	28632	29569			-8,05 %
- Biologinen museo	6748	8957	6274			-20,10 %
- Apteekkimuseo	5550	4157	3552			-26,82 %
- Kuralan kylämäki	13287	4614	6040			-32,52 %
- Wäinö Aaltosen museo	14743	11689	20163			52,57 %
- Vanhan Suurtorin galleriat	15129	9548	10933			-11,39 %
- Suurtorin ulkotilaisuudet	5991	6309	10176			65,46 %



## 2. Kulttuuritarjonta

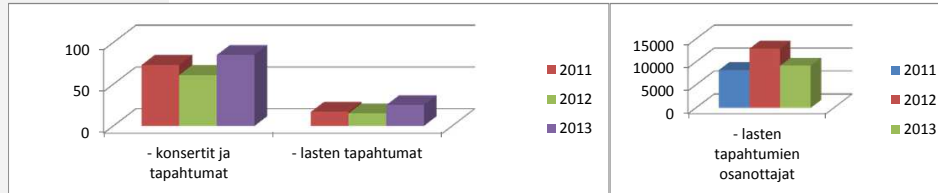
### Teatteri

- esitykset	199	216	194			-6,51 %
- lasten esitykset	51	76	67			5,51 %
- lasten esitysten osanottajat	2961	71810	32918			-11,95 %



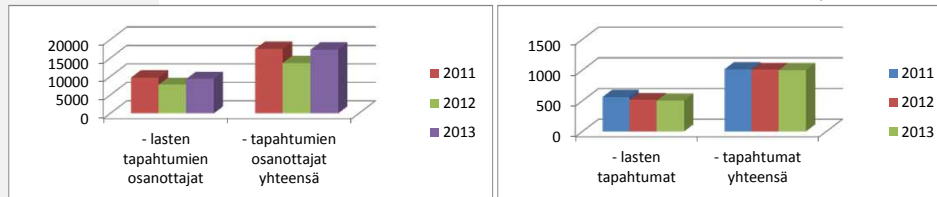
### Orkesteri

- konsertit ja tapahtumat	73	61	85			26,87 %
- lasten tapahtumat	17	15	25			56,25 %
- lasten tapahtumien osanottajat	8231	12897	9177			-13,13 %



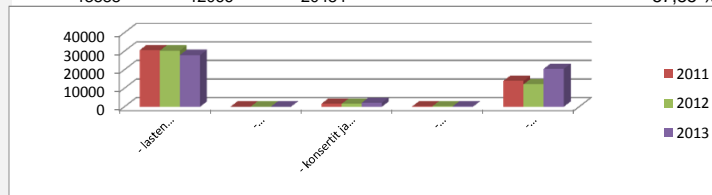
### Kirjasto

- lasten tapahtumat	564	514	506			-6,12 %
- lasten tapahtumien osanottajat	9697	7759	9349			7,12 %
- tapahtumat yhteensä	1015	1005	1002			-0,79 %
- tapahtumien osanottajat yhteensä	17481	13667	17277			10,93 %



### Museokeskus

- lasten tapahtumien osanottajat	30531	30290	27935			-8,14 %
- näyttelyt(museot ja galleriat)	22	30	36			38,46 %
- konsertit ja tapahtumat	1571	1522	2156			39,41 %
- ulosvuokrausten määrä	214	300	199			-22,57 %
- ulosvuokrattujen tilojen kävijät	13888	12066	20484			57,85 %

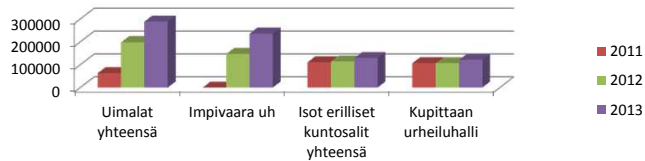


Toteutunut seurantajaksolla	2011	2012	2013	Vuositavoite	Tot %	Ennuste
-----------------------------	------	------	------	--------------	-------	---------

### 3. Toteutunut kysyntä - liikuntapalvelut

#### Käyntikerrat

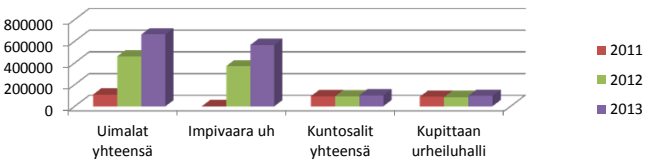
Uimalat yhteensä	63507	197864	288700		120,91 %	
Impivaara uh	0	146576	235455		221,27 %	
Petrelius uh	41212	35285	35881		-6,19 %	
Sampjalinnan maaumala	22052	16003	17364		-8,74 %	
Kupittaa maaumala	243	0	0		-100,00 %	
Varissuon jäähalli	0	0	0		0,00 %	
Impivaaran jäähalli	0	0	0		0,00 %	
Isot erilliset kuntosalit yhteensä	111175	114106	128779		14,33 %	
Kupittaaan urheiluhalli	107148	106002	121359		13,87 %	
Varissuon kuntosali	4027	8104	7420		22,33 %	



### Toteutuneet tulot liikuntapaikoilla

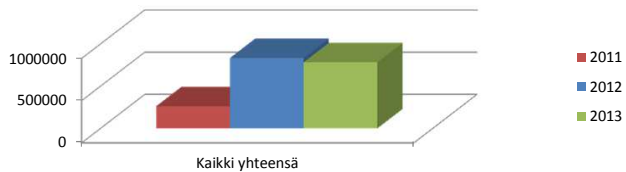
#### Käyntien tulot

Uimalat yhteensä	107258	459192	661986		133,73 %	
Impivaara uh	0	368713	564515		206,21 %	
Petrelius uh	58148	53312	57536		3,24 %	
Sampjalinnan maaumala	48605	37167	39935		-6,88 %	
Kupittaa maaumala	505	0	0		-100,00 %	
Kuntosalit yhteensä	91593	90815	99560		9,16 %	
Kupittaaan urheiluhalli	87570	84840	94928		10,12 %	
Varissuon kuntosali	4023	5975	4632		-7,34 %	



#### Myynnin tulot

Kaikki yhteensä	260275	831389	781715		43,22 %	
-----------------	--------	--------	--------	--	---------	--



Toteutunut seurantajaksolla	2011	2012	2013	Vuositavoite	Tot %	Ennuste
<b>Toteutunut kysyntä - nuorten palvelut</b>						
<b>Kulttuurinen nuorisotyö</b>						
<i>Vimma</i>						
- omaan toimintaan osallistuneet	0	18997	15974		68,17 %	
- Tilaisuuksien määrä (myös ulkopuolisten järjestämät)	0	458	691		201,75 %	
<i>Auran Panimo</i>						
- nuorten käyntikerrat	0	0	0		84,59 %	
- muut käyttäjät	0	0	334		0,00 %	
<i>Käsityöneuvonta/Juselius</i>						
- käyntikerrat	0	1309	593		-9,40 %	
<i>Seikkailupuisto</i>						
- yksilöllisesti ja ryhmätoiminnassa tavoitettujen lasten ja nuorten määrä	0	52792	60298		128,44 %	
	0	0	0		0,00 %	
<i>Aamu ja iltapäivätoiminta, oma tuotanto</i>						
- käyntikerrat	0	42597	38624		81,35 %	
<i>Muu kulttuuritoiminta (Nuori kulttuuri ym.)</i>						
- tapahtumien määrä/osallistuneet	0	1958	489		-50,05 %	
<i>Taidekasvatus</i>						
- ohjaukseen osallistuneet	0	6090	6939		127,88 %	
<b>Monikulttuurinen ja kansainvälinen nuorisotyö</b>						
- nuorten käyntikerrat	0	71	5989			
<b>Lähipalvelutoiminta</b>						
- nuorten käyntikerrat ( nuorisotilat)	0	0	94081			

Toteutunut seurantajaksolla	2011	2012	2013	Vuositavoite	Tot %	Ennuste
<b>Nose</b>						
<i>Etsivä nuorisotyö</i>						
- ohjatut nuoret	0	0	215			0,00 %
<i>Ohjaamo</i>						
- ohjatut nuoret	0	0	221			0,00 %
- tavoitettujen kohderyhmänuorten sijoittuminen	0	0	0			0,00 %
<i>Sosiaalinen vahvistaminen</i>						
- tuetut nuoret	0	0	761			0,00 %
<i>Työpajatoiminta</i>						
- pajatoiminnan palvelujen käyttäjät	0	0	713			0,00 %
- onnistumisprosentti	0	0	580			0,00 %
- täyttöaste	0	0	75			0,00 %
- nuorten lukumäärä/kk	0	0	437			0,00 %
<i>Nuorisotiedotus ja -neuvonta ( Nuorten Turku)</i>						
- kokonaisasiakasmäärä	0	2916	2574			76,54 %
- ryhmätapaamiset/messuille osallistuneet	0	930	860			84,95 %
<b>Leirialuepalvelut</b>						
- kävijämäärät nuorisoleirialueilla	0	14927	25263			238,49 %
- käyttövuorokaudet	0	365	397			117,53 %
- maahanmuuttajajyhdistysten käyttövuorokaudet	0	64	77			140,63 %

