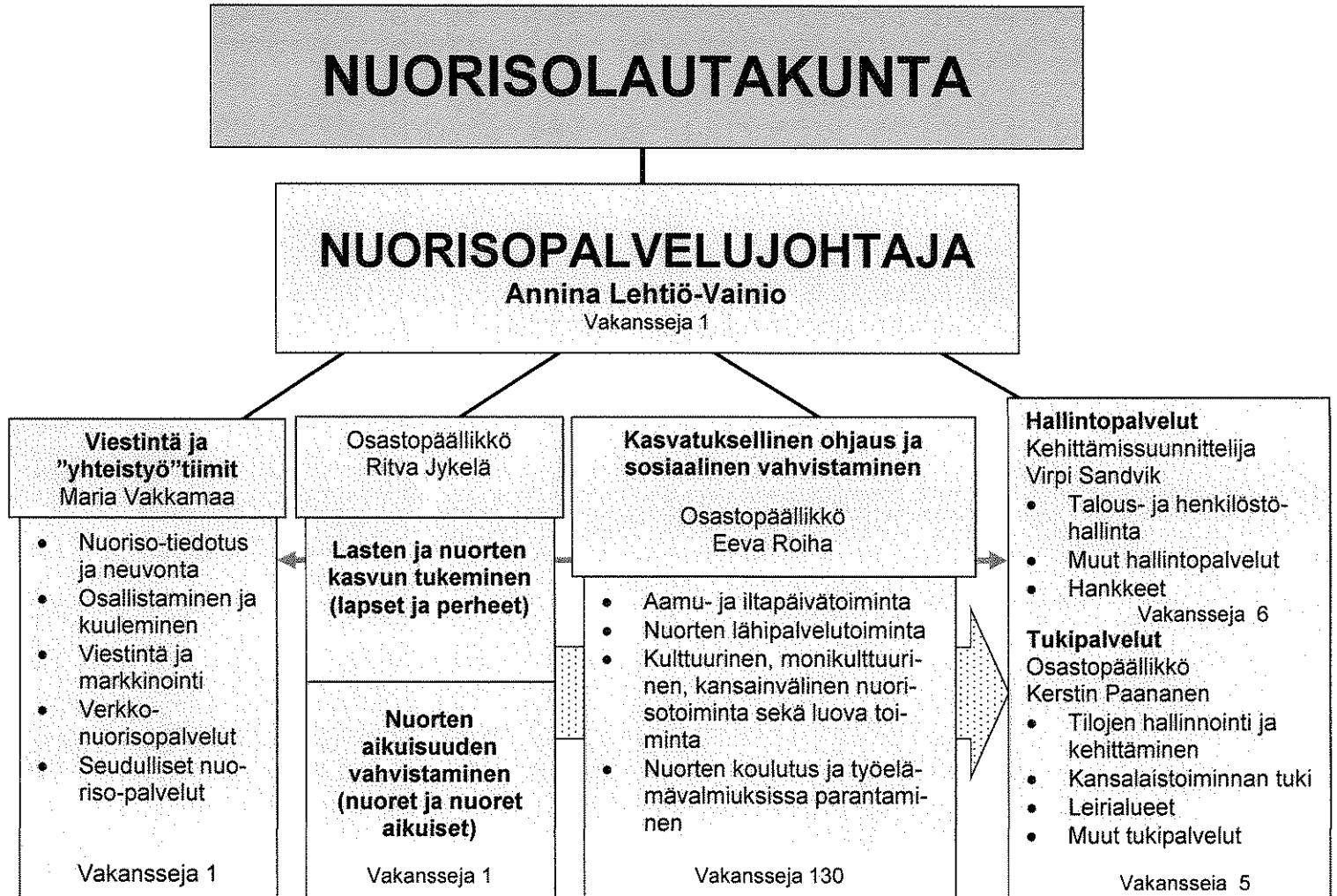




## **Palvelutuotantosopimus (PTS) vuodelle 2013 (talousarviomäärärahojen käyttösuunnitelma)**

Hyväksytty nuorisolautakunnassa  
/ 2012 §

## NUORISOPALVELUJEN ORGANISAATIO



Vakansseja 144 (1.1.2013)

	TP 2011	TA 2012	TA 2012 silloin	TA 2015 yhteensä	Budjetti Syytös	Muutos-%	TA 2013	TA 2014	TA 2015	TA 2016
<b>300 Myyntituotot (300000-319999)</b>	108 533	88 500	0	0	0	0	20 000	20 000	20 000	20 000
308 Liiketoiminnan myynnit	54 372	0	0	0	0	0	0	0	0	0
310 Tavan tön perust saadut korvaukset	0	0	0	0	0	0	0	0	0	0
313 Korvaukset kunnilla ja kuntayhtymillä	0	0	0	0	0	0	0	0	0	0
313 Muut suurimman myynnit	54 372	0	0	0	0	0	0	0	0	0
<b>320 Maksutuotot (320000-329999)</b>	65 880	88 500	0	88 500	0	0	20 000	20 000	20 000	20 000
320 Yleishallinnon maksut	763 699	587 350	0	587 350	0	0	766 790	766 790	766 790	766 790
320 Terveystieteiden maksut	0	0	0	0	0	0	0	0	0	0
320 Sosiaalitoimen maksut	407 669	0	0	0	0	0	413 300	413 300	413 300	413 300
320 Opetus- ja kulttuuritoimen maksut	253 687	555 100	0	555 100	0	0	198 400	198 400	198 400	198 400
320 Yrityskuntapalvelujen maksut	0	0	0	0	0	0	0	0	0	0
320 Muut palvelumaksut	102 064	12 250	0	12 250	0	0	197 000	197 000	197 000	197 000
<b>330 Tuotot ja avustukset (330000-339999)</b>	484 551	468 848	0	468 848	0	0	651 610	651 610	651 610	651 610
330 Yhteistyöavustukset (330000-339999)	484 551	468 848	0	468 848	0	0	651 610	651 610	651 610	651 610
340 Vuokratuotot	57 516	42 650	0	42 650	0	0	41 800	41 800	41 800	41 800
340 Muut talonmuutokset (350000-359999)	11 437	0	0	0	0	0	20 000	20 000	20 000	20 000
350 Muut toimintatuotot	11 437	0	0	133 900	0	0	20 000	20 000	20 000	20 000
<b>TOIMINTATUOTOJ YHTEENSÄ</b>	<b>1 428 736</b>	<b>1 165 746</b>	<b>133 900</b>	<b>1 299 046</b>	<b>0</b>	<b>0</b>	<b>1 500 000</b>	<b>1 500 000</b>	<b>1 500 000</b>	<b>1 500 000</b>
370 Vainaitia omaan käyttöön (370000-379999)	0	0	0	0	0	0	0	0	0	0
370 Vainaitia omaan käyttöön	0	0	0	0	0	0	0	0	0	0
<b>TOIMINTAMENOT</b>	<b>5 579 334</b>	<b>6 182 714</b>	<b>0</b>	<b>6 182 714</b>	<b>0</b>	<b>0</b>	<b>6 357 483</b>	<b>6 555 937</b>	<b>6 595 916</b>	<b>6 728 745</b>
400 Henkilöstökulut (400000-429999)	4 555 511	4 913 088	0	4 913 088	0	0	5 009 008	5 149 173	5 150 192	5 302 381
410 Eläkekulut	868 038	930 169	0	930 169	0	0	1 041 865	1 090 420	1 130 420	1 120 420
415 Muut henkilöstökulut	269 234	302 682	0	302 682	0	0	313 432	316 344	315 344	305 344
420 Hissien ja kulkuneuvojen korjaukset	-103 690	-3 800	0	-3 800	0	0	-4 520	-4 520	-4 520	-4 520
<b>430 Pääasialliset menot (430000-439999)</b>	<b>1 364 937</b>	<b>1 010 467</b>	<b>0</b>	<b>1 010 467</b>	<b>0</b>	<b>0</b>	<b>1 176 654</b>	<b>1 150 467</b>	<b>1 210 467</b>	<b>1 188 235</b>
430 Asiantuntijapalvelut	0	0	0	0	0	0	0	0	0	0
434 Muuten palvelujen ostot	1 364 937	1 010 467	0	1 010 467	0	0	1 176 654	1 150 467	1 210 467	1 188 235
<b>450 Aineet, tarvikkeet ja lauvat (450000-459999)</b>	<b>593 889</b>	<b>414 024</b>	<b>0</b>	<b>414 024</b>	<b>0</b>	<b>0</b>	<b>608 802</b>	<b>603 745</b>	<b>613 806</b>	<b>609 806</b>
450 Ostot tilinmuutoksiin	593 889	414 024	0	414 024	0	0	608 802	603 745	613 806	609 806
467 Varusteiden lisäys / vaihtymis	0	0	0	0	0	0	0	0	0	0
<b>470 Avustukset (470000-479999)</b>	<b>950 232</b>	<b>970 000</b>	<b>0</b>	<b>970 000</b>	<b>0</b>	<b>0</b>	<b>1 157 500</b>	<b>1 157 500</b>	<b>1 157 500</b>	<b>1 147 500</b>
470 Avustukset fyysisille	0	0	0	0	0	0	0	0	0	0
474 Avustukset yhteisöille	950 232	970 000	0	970 000	0	0	1 157 500	1 157 500	1 157 500	1 147 500
475 Avustukset laeskiöille	0	0	0	0	0	0	0	0	0	0
<b>480 Muut toimintakulut (480000-499999)</b>	<b>2 122 084</b>	<b>2 275 004</b>	<b>133 900</b>	<b>2 408 904</b>	<b>0</b>	<b>0</b>	<b>2 346 501</b>	<b>2 331 351</b>	<b>2 324 511</b>	<b>2 332 511</b>
480 Vuokrat	1 979 155	2 296 204	133 900	2 408 254	0	0	2 248 501	2 238 841	2 232 001	2 242 001
480 Muut toimintakulut	142 929	68 800	0	202 700	0	0	138 000	92 510	92 510	90 510
<b>TOIMINTAMENOT YHTEENSÄ</b>	<b>10 608 986</b>	<b>10 871 206</b>	<b>133 900</b>	<b>11 005 106</b>	<b>0</b>	<b>0</b>	<b>11 637 000</b>	<b>11 789 000</b>	<b>11 962 000</b>	<b>12 006 000</b>
<b>TOIMINTAKATE</b>	<b>-9 180 250</b>	<b>-9 706 063</b>	<b>0</b>	<b>-9 706 063</b>	<b>0</b>	<b>0</b>	<b>-10 137 000</b>	<b>-10 289 000</b>	<b>-10 462 000</b>	<b>-10 506 000</b>
500 Verotulot ja valtionosuudet (500000-509999)	0	0	0	0	0	0	0	0	0	0
500 Verotulot	0	0	0	0	0	0	0	0	0	0
550 Valtionosuudet	0	0	0	0	0	0	0	0	0	0
550 Rahoitustuotot ja kulut (500000-599999)	-32	0	0	0	0	0	0	0	0	0
600 Korkeatuloiset	0	0	0	0	0	0	0	0	0	0
610 Muut rahoitustuotot	0	0	0	0	0	0	0	0	0	0
620 Korkeatuloiset	0	0	0	0	0	0	0	0	0	0
630000 Liiketoimintatuotot ja -menot (kunnalle)	0	0	0	0	0	0	0	0	0	0
630 Muut rahoitustuotot	32	0	0	0	0	0	0	0	0	0
<b>710 Poltto- ja avustustuotot (700000-729999)</b>	<b>204 832</b>	<b>218 778</b>	<b>0</b>	<b>218 778</b>	<b>0</b>	<b>0</b>	<b>83 192</b>	<b>37 416</b>	<b>0</b>	<b>0</b>
710 Suurimman muuttajan tulot	204 832	218 778	0	218 778	0	0	83 192	37 416	0	0
720 Kuntaliiton tulot	0	0	0	0	0	0	0	0	0	0
720 Avoimen tulot	0	0	0	0	0	0	0	0	0	0
<b>800 Salomaiset tulot (800000-819999)</b>	<b>0</b>	<b>0</b>	<b>0</b>	<b>0</b>	<b>0</b>	<b>0</b>	<b>0</b>	<b>0</b>	<b>0</b>	<b>0</b>
810 Salomaiset tulot	0	0	0	0	0	0	0	0	0	0
<b>840 Varustusten ja zhaastojen muutokset (800000-879999)</b>	<b>0</b>	<b>0</b>	<b>0</b>	<b>0</b>	<b>0</b>	<b>0</b>	<b>0</b>	<b>0</b>	<b>0</b>	<b>0</b>
840 Pääomien muutos	0	0	0	0	0	0	0	0	0	0
860 Varustusten muutos	0	0	0	0	0	0	0	0	0	0
870 Rahoitusten muutos	0	0	0	0	0	0	0	0	0	0
<b>TILIKAUDEN TULOS</b>	<b>-9 385 114</b>	<b>-9 924 841</b>	<b>0</b>	<b>-9 924 841</b>	<b>0</b>	<b>0</b>	<b>-10 280 193</b>	<b>-10 336 416</b>	<b>-10 462 000</b>	<b>-10 506 000</b>

# Kustannuspaikkaluettelo

<b>NUORHA Tulosalue</b>	Nuorisoasiainkeskus, hallinto
25000	NU/Lautakunta
25001	NU/Yhteiset toiminnot
25050	NU/Kehittäminen
25051	NU/Viestintä
25052	NU/Kunnossapito
<b>NUORTUK Tulosalue</b>	
Nuorak	
25102	NU/Kansalaintoiminnan tukeminen
25103	NU/Nuorten osallistuminen ja kuuleminen
25200	NU/Ahtela
25201	NU/Tippasund
25202	NU/Vienola
25203	NU/Nukkumajoki
Nuoralue	Alueellinen nuorisotyö
25400	NU/Keskikaupunki
25401	NU/Hirvensalo-Kaksikerta
25402	NU/Skanssi-Uittamo
25403	NU/Varissuo-Lauste
25404	NU/Nummi-Halinen
25405	NU/Runosmäki-Raunistula
25406	NU/Länsikeskus
25407	NU/Pansio-Jyrkkälä
25408	NU/Maaria-Paattinen
25409	NU/Ruotsinkielinen
Nuorku	
25101	NU/Nuorisotiedotus ja neuvonta
25300	NU/Skeitti ja muu kulttuuritoiminta
25301	NU/Kulttuurinen nuorisotyö
25302	NU/Luova toiminta
25303	NU/Monikulttuurinen nuorisotyö
25304	NU/Taidekasvatus
25305	NU/Kafe Vimma
Nuorip	Aamu- iltapäivätoiminta
25500	NU/Aamu- ja iltapäivätoiminta, oma tuotanto
25501	NU/Aamu- ja iltapäivätoiminta, kumppaneiden
<b>NUORVAH Tulosalue</b>	
25150	NU/Pajakeskus
25151	NU/Kansallinen tuki
Nuorsova	
25100	NU/Nuorten ohjaaminen koulutukseen
25410	NU/Sosiaalinen nuorisotyö
25411	NU/Etsivä nuorisotyö
<b>NUORHANK</b>	Hankkeet
25600	NU/Hankkeet

	TP 2011	TA 2012	TA 2012 muutokset	TA 2012 alitot	TA 2012 yhteensä	Budjetti 5/6/65	Muutos-%	TA 2013	TS 2014	TS 2015	TS 2016
<b>Myyntituotot (30000-31999)</b>											
300 Liiketoiminnan myyntituotot	845	0	0	0	0	0		0	20 000	20 000	20 000
308 Tyyntien korv. perust. saadot korv. valtio	295	0	0	0	0	0		0	0	0	0
310 Korvaukset kunnille ja kuntayhtymille	0	0	0	0	0	0		0	0	0	0
313 Muut suorittajien myyntituotot	270	0	0	0	0	0		20 000	20 000	20 000	
<b>Maksutuotot (32000-32999)</b>	3 681	0	0	0	0	0		766 790	766 790	766 790	
320 Yleishallinnon maksut	0	0	0	0	0	0		0	0	0	
321 Terveystieteiden maksut	0	0	0	0	0	0		0	0	0	
323 Sosiaalitoimen maksut	0	0	0	0	0	0		0	0	0	
327 Opetus- ja kulttuuritoimen maksut	0	0	0	0	0	0		413 390	413 390	413 390	
328 Fysioterapian maksut	0	0	0	0	0	0		158 400	158 400	158 400	
329 Muut palvelusmaksut	3 681	0	0	0	0	0		197 000	197 000	197 000	
<b>Tuot ja avustukset (33000-33999)</b>	0	0	0	0	0	0		851 610	851 610	851 610	
330 Vuokratuotot (34000-34999)	0	0	0	0	0	0		851 610	851 610	851 610	
340 Vuokratuotot	0	0	0	0	0	0		41 800	41 800	41 800	
<b>Muut toimintatuotot (35000-35999)</b>	72	0	133 900	133 900	0	133 900		41 800	41 800	41 800	
350 Muut toimintatuotot	72	0	133 900	133 900	0	133 900		20 000	20 000	20 000	
<b>TOIMINTATUOTOYHTEENSÄ</b>	<b>4 296</b>	<b>0</b>	<b>133 900</b>	<b>133 900</b>	<b>0</b>	<b>133 900</b>		<b>1 500 000</b>	<b>1 500 000</b>	<b>1 500 000</b>	<b>1 500 000</b>
<b>Valmistus omaan käyttöön (37000-37999)</b>	0	0	0	0	0	0		0	0	0	0
370 Vainhuolto omaan käyttöön	0	0	0	0	0	0		0	0	0	0
<b>TOIMINTAMENOT</b>											
<b>Henkilöstökulut (40000-49999)</b>	757 343	789 107	0	0	789 107	0		785 101	6 595 937	6 595 916	6 728 145
400 Palkat ja palkkiot	480 277	482 271	0	0	482 271	0		482 271	5 140 173	5 150 162	5 302 381
410 Eräkoht.	267 480	257 848	0	0	257 848	0		200 310	1 060 420	1 330 420	1 220 420
415 Henkilöstökorvaus	18 150	29 788	0	0	29 788	0		29 234	316 344	315 344	305 344
423 Henkilöstökorvaus & -muiden korjaukset	-6 484	-720	0	0	-720	0		-1 440	0	0	0
<b>Palvelusostot (43000-43999)</b>	644 774	489 382	0	0	489 382	0		582 204	1 150 467	1 210 467	1 188 235
430 Asuunpalvelujen ostot	0	0	0	0	0	0		0	0	0	0
434 Muiden palvelujen ostot	844 774	489 382	0	0	489 382	0		582 204	1 150 467	1 210 467	1 188 235
<b>Alliisit, lasitukset ja hankintat (45000-49999)</b>	34 208	25 250	0	0	25 250	0		41 310	603 743	613 808	600 808
450 Ostot tilin mukaan	34 208	25 250	0	0	25 250	0		41 310	603 743	613 808	600 808
<b>Väestöjen laivat / vahvuus</b>	0	0	0	0	0	0		0	0	0	0
467 Väestöjen laivat / vahvuus	0	0	0	0	0	0		0	0	0	0
<b>Avustukset (47000-47999)</b>	0	0	0	0	0	0		0	1 157 500	1 157 500	1 147 500
470 Avustukset kotiyhteisöille	0	0	0	0	0	0		0	1 157 500	1 157 500	1 147 500
474 Avustukset yhteisöille	0	0	0	0	0	0		0	0	0	0
475 Avustukset lauseyksiköille	0	0	0	0	0	0		0	0	0	0
<b>Muut toimintakulut (48000-49999)</b>	1 741 038	2 236 004	133 900	0	2 359 904	0		1 985 444	2 324 351	2 324 511	2 332 511
480 Vuokrat	1 741 038	2 236 004	133 900	0	2 359 904	0		1 985 444	2 324 351	2 324 511	2 332 511
490 Muut toimintakulut	72 031	47 000	133 900	0	180 900	0		74 000	2 000 000	2 000 000	2 000 000
<b>TOIMINTAMENOT YHTEENSÄ</b>	<b>3 177 383</b>	<b>3 509 743</b>	<b>133 900</b>	<b>0</b>	<b>3 843 043</b>	<b>0</b>		<b>3 396 059</b>	<b>11 799 000</b>	<b>11 902 000</b>	<b>12 006 000</b>
<b>TOIMINTAKATE</b>	<b>-3 173 065</b>	<b>-3 509 743</b>	<b>0</b>	<b>0</b>	<b>-3 509 743</b>	<b>0</b>		<b>-3 396 059</b>	<b>-10 299 000</b>	<b>-10 402 000</b>	<b>-10 506 000</b>
<b>Verotulot ja valtionosuudet (50000-59999)</b>	0	0	0	0	0	0		0	0	0	0
500 Verotulot	0	0	0	0	0	0		0	0	0	0
550 Valtionosuudet	0	0	0	0	0	0		0	0	0	0
<b>Rahoitusotot ja -kulut (60000-69999)</b>	-4	0	0	0	0	0		0	0	0	0
600 Rahoitusotot	-4	0	0	0	0	0		0	0	0	0
610 Koronotot	0	0	0	0	0	0		0	0	0	0
616 Muut rahoitusotot	0	0	0	0	0	0		0	0	0	0
620 Korokulut	0	0	0	0	0	0		0	0	0	0
620 Liiketoiminnan korvaus peruspaumasta (tunnalle)	0	0	0	0	0	0		0	0	0	0
630 Muut rahoitusotot	4	0	0	0	4	0		0	0	0	0
<b>Poistot ja arvonalentumiset (70000-72999)</b>	0	0	0	0	0	0		0	0	0	0
710 Suunnitelman mukaiset poistot	0	0	0	0	0	0		0	0	0	0
720 Kertaluonteiset poistot	0	0	0	0	0	0		0	0	0	0
723 Arvonalentumiset	0	0	0	0	0	0		0	0	0	0
<b>Saunomiset tuotot (80000-81999)</b>	0	0	0	0	0	0		0	0	0	0
800 Saunomiset tuotot	0	0	0	0	0	0		0	0	0	0
810 Saunomiset tuotot	0	0	0	0	0	0		0	0	0	0
<b>Varauskassa ja rahoituksen muutokset (85000-87999)</b>	0	0	0	0	0	0		0	0	0	0
850 Poistojen muutos	0	0	0	0	0	0		0	0	0	0
860 Vastuusten muutos	-4	0	0	0	0	0		0	0	0	0
870 Rahoituksen muutos	-4	0	0	0	0	0		0	0	0	0
<b>TEMAIDEN TULOS</b>	<b>-3 173 069</b>	<b>-3 509 743</b>	<b>0</b>	<b>0</b>	<b>-3 509 743</b>	<b>0</b>		<b>-3 474 918</b>	<b>-10 338 416</b>	<b>-10 482 000</b>	<b>-10 586 800</b>



## TOIMINTATUOTOT

	TP 2011	TA 2012	TA 2012 muutokset	TA 2012 silmäl	TA 2012 yhteensä	Budjetti Syöttö	Muutos-%	TA 2013
300	21 477	20 000	0	0	20 000	0	0	20 000
308	18 356	0	0	0	0	0	0	0
310	0	0	0	0	0	0	0	0
313	3 121	20 000	0	0	20 000	0	0	20 000
320	2 859	0	0	0	0	0	0	0
321	0	0	0	0	0	0	0	0
325	0	0	0	0	0	0	0	0
327	41	0	0	0	0	0	0	0
328	0	0	0	0	0	0	0	0
329	2 819	0	0	0	0	0	0	0
330	281 065	293 646	0	0	293 646	0	0	315 000
340	11 700	0	0	0	0	0	0	0
350	1 096	0	0	0	0	0	0	0
	<b>318 198</b>	<b>313 646</b>	<b>0</b>	<b>0</b>	<b>313 646</b>	<b>0</b>	<b>0</b>	<b>335 000</b>
370	0	0	0	0	0	0	0	0
400	887 738	1 043 870	0	0	1 043 870	0	0	1 118 738
410	735 634	852 417	0	0	852 417	0	0	910 950
415	114 095	138 944	0	0	138 944	0	0	150 762
423	44 383	52 509	0	0	52 509	0	0	57 025
430	-6 374	0	0	0	0	0	0	0
434	57 619	49 100	0	0	49 100	0	0	56 000
450	57 619	49 100	0	0	49 100	0	0	56 000
467	63 668	60 000	0	0	60 000	0	0	68 000
470	63 668	60 000	0	0	60 000	0	0	68 000
474	0	0	0	0	0	0	0	0
475	0	0	0	0	0	0	0	0
480	151 771	10 300	0	0	10 300	0	0	162 117
490	145 876	9 000	0	0	9 000	0	0	160 817
	<b>1 160 796</b>	<b>1 163 270</b>	<b>0</b>	<b>0</b>	<b>1 163 270</b>	<b>0</b>	<b>0</b>	<b>1 404 855</b>
	<b>-842 598</b>	<b>-849 624</b>	<b>0</b>	<b>0</b>	<b>-849 624</b>	<b>0</b>	<b>0</b>	<b>-1 069 855</b>





**Hallinto, tukipalvelut ja viestintä**

Kustannuspaikka		Menot	Tulot	Vastuuhenkilö
25000 NU/	Lautakunta	189 862	0	Annina Lehtiö-Vainio
25001 NU/	Yhteiset toiminnot	2 921 874	0	Annina Lehtiö-Vainio
25050 NU/	Kehittäminen	135 971	0	Virpi Sandvik
25051 NU/	Viestintä	63 475	0	Maria Vakkamaa
25052 NU/	Kunnossapito	87 876	0	Kerstin Paananen

**Palvelukokonaisuus : Tukipalvelut**

**Tuotteen/palvelun nimi: Kansalaistoiminnan tukeminen (25102 NU/)**

**Palvelukuvaus:**

Nuorisjärjestöille järjestetään vuoden aikana koulutusilaisuuksia, jotka vastaavat heidän tarpeitaan. Järjestöille annetaan opastusta ja heidän kanssaan pidetään erilaisia kokouksia. Järjestöille lähetetään sähköpostilla tiedotteita vähintään neljä kertaa vuodessa.

Nuorisryhmien tuki on tarkoitettu paikallisten nuorisoyhdistysten sääntömääräiseen toimintaan ja nuorisoyhdistysten sekä nuorten toimintaryhmien projektiluonteiseen toimintaan. Nuorisjärjestölle, joka sitoutuu lautakunnan erikseen hyväksymiin tulos- ja kasvatuksellisiin tavoitteisiin voidaan myöntää sopimus pohjaista avustusta. Nuorisjärjestöt ja – ryhmät voivat hakea avustusta nuorisolautakunnalta enintään 1-2 kertaa vuodessa. Lautakunnan myönteisen päätöksen jälkeen avustus on nostettavissa heti tai selvitysten jälkeen. Kaikki avustukset on kuitenkin selvitettävä viimeistään käytön jälkeen.

Tuetaan paikallisia nuorisoyhdistyksiä kesäohjaajien palkkaamisessa. Turun kaupunki maksaa tukea 300 euroa/ nuori kahden viikon ajalta järjestölle, joka palkkaa 16 -24 –vuotiaan nuoren yleishyödylliseen tehtävään. Mainitun tuen tarkoitus on kattaa osa palkkakustannuksista. Paikkoja n. 30.

**Kohderyhmä:**

Nuorisjärjestöt; joiden jäsenistä 2/3 on alle 29 –vuotiaita

Paikalliset nuorisoyhdistykset ja nuorten toimintaryhmät, joiden jäsenistä väh. 2/3 on alle 29 -vuotiaita

**Saatavuus (aukiolo/käyttöaika /kerhopaikat/kurssitunnit/ ym.)/vuosi tai toimintakausi:**

arkipäivisin klo 9.00 – 15.00 11 kk

**Resurssit:**

<b>Menot, yhteensä</b>	363 890	<b>Henkilöstö, neliöt, kumppanuussopimukset</b>	
Henkilöstökulut (palkat, lisät, sivukulut)	36 890	Vakituiset (vakanssit) Määräaikaisia	1
Palvelujen ostot	17 000	Sopimukset (sopimus pohjaiset avustukset)	4 kpl
Aineet, tarvikkeet, tavarat	1 000		
Tilavuokrat: (sulkuihin, jos eivät näy kustannuspaikan määrärahoissa)		Neliöt	m <sup>2</sup>
Muut kulut (avustukset, markkinointi, edustus- ja suhdetoiminta ym.)	309 000		
<b>Tulot, yhteensä</b>			
Maksutuotot			
Muut tulot (avustukset ym)			
<b>Netto (kustannuspaikan nettomääräraha)</b>	363 890	€	

**Mittarit/ tunnusluvut ( tavoite asiakasmäärälle/asiakastytyvyydelle/käyttöpäiville ym.):**

#### Mittarit

- \* avustusta saaneiden yhteisöjen lukumäärä/ vuosi 90 (jokainen yhteisö lasketaan niin monta kertaa kuin erillisissä avustus –päätöksissä myönnetty avustusta)
- \* maahanmuuttajayhdistysten ja – toimintaryhmien määrä 15
- \* toiminta-avustuksen piirissä olevissa nuorisjärjestöissä n. 14.000 jäsentä (uusi mittari)
- \* projektiavustusten piirissä olevat toimijat ja osallistujat (uusi mittari)

Allekirjoitukset \_\_\_\_\_

**Palvelukokonaisuus :** Kulttuurinen nuorisotyö

**Tuotteen/palvelun nimi:** Nuorten osallistuminen ja kuuleminen (NU 25103)

**Palvelukuvaus:** Osallistumis- ja vaikuttamismahdollisuuksien tarjoaminen nuorille, jotta nuoret saavat äänensä kuuluviin. Nuorten mielipiteiden, ehdotusten ja palautteen välittäminen kaupungin hallintokunnille ja virkamiehille. Nuorten vaikuttajaryhmien tukeminen, keskustelu- ja kohtaamistilaisuuksien järjestäminen, verkkodemokratiapalvelu Aloitekanavan moderointi ja markkinointi, Vertti-vertaistiedotustoiminnan markkinointi ja koulutusten organisointi, nuorten hanketoiminnan tukeminen (v. 2012 Nuortenturku foorumi), nuorten osallistumis- ja vaikuttamismahdollisuuksien edistäminen mediakasvatuksen keinoin (nuorten toimitus käynnistymässä syksyllä 2013).

**Kohderyhmä:** 13 – 18 –vuotiaat

**Saatavuus (aukiolo/käyttöaika /kerhopaikat/kurssitunnit/ ym.)/vuosi tai toimintakausi:**

1.1.–31.12.2013. Koulujen kesälomakautena toiminnan suunnittelua ja sähköisten vaikutuskanavien seuranta.

**Resurssit:**

Menot, yhteensä	67 918	Henkilöstö, neliöt, kumppanuussopimukset	
Henkilöstökulut (palkat, lisät, sivukulut)	41 301	Vakituiset (vakanssit) Määräaikaisia	1
Palvelujen ostot	16 000	Sopimukset	kpl
Aineet, tarvikkeet, tavarat	10 617		
Tilavuokrat: (sulkuihin, jos eivät näy kustannuspaikan määrärahoissa)		Neliöt	m <sup>2</sup>
Muut kulut (avustukset, markkinointi, edustus- ja suhdetoiminta ym.)			
<b>Tulot, yhteensä</b>			
Maksutuotot			
Muut tulot (avustukset ym.)			
<b>Netto (kustannuspaikan nettomääräraha)</b>	<b>67 918</b>	€	

**Mittarit/ tunnusluvut ( tavoite asiakasmäärälle/asiakastyytyväisyydelle/käyttöpäiville ym.):** kokonaisasiakasmäärä, tilaisuudet, ryhmätapaamiset, infot, osallistumiset messuille ja tapahtumiin

Tapahtumiin ja tilaisuuksiin osallistuneiden nuorten määrä / Toteuttamiseen osallistuneet nuoret (uusi mittari)

**Palvelukokonaisuus : Tukipalvelut**

**Tuotteen/palvelun nimi: Leirialuepalvelut/ Nuorisokeskus Ahtela, Sauvo (25200 NU/)**

**Palvelukuvaus:**

Nuorisokeskus on pääasiallisesti tarkoitettu alle 29 –vuotiaiden nuorten ryhmien retki – ja leiritoimintaan. Nuorten ryhmille, muille ryhmille sekä yksityisille henkilöille tarjotaan majoitustilat mukavuuksineen sekä leirialueen maasto, pelikentät ja toimintavälineet edulliseen hintaan. Leiriläiset itse vastaavat leirin sisällöstä ja huollosta, kuten ruokailuista. Tarjolla on myös ryhmille ohjattua toimintaa (toimintapaketit) hinnoiteltuna. Leirialueiden varaukset tehdään kirjallisesti sähköpostilla nuoriso.varaukset@turku.fi tai asiakaskäynnillä Nuorten Taide- ja Toimintatalo Vimman palvelupisteessä (avoinna ma-pe klo 9-20) .

**Kohderyhmä:**

0-28 –vuotiaat, tavoitteena on, että alueiden käyttäjistä/ toimintaryhmistä vähintään 2/3 ko. kohderyhmästä

**Saatavuus (aukiolo/käyttöaika /kerhopaikat/kurssitunnit/ ym.)/vuosi tai toimintakausi:**

01.01.-31.12 käyttö 24 h/ vrk ympäri vuoden.

**Resurssit:**

	<b>Menot, yhteensä</b>	459 800	<b>Henkilöstö, neliöt, kumppanuussopimukset</b>	
	Henkilöstökulut (palkat, lisät, sivukulut)	117 760	Vakituiset (vakanssit) Määräaikaisia	2
	Palvelujen ostot	55 000	Sopimukset	kpl
	Aineet, tarvikkeet, tavarat	111 000		
	Tilavuokrat: (sulkuihin, jos eivät näy kustannuspaikan määrärahoissa)	163 023,90	Neliöt	2078 m <sup>2</sup>
	1. ylläpitovuokra	1. 49 815,82		
	2. maanvuokra	2. 2 779,91		
	3. korjausvastuu	3. 64 016,52		
	4. pääomavuokra	4. 59 801,00		
	5. sähkö	5.		
	6. vesimaksu	6.		
	7. vuokra (ulkoa vuokrattu)	7.		
	8. siivous	8.		
	9. kuluvalvonta	9.		
	10. muutostyöt	10. 5 706, 48		
	11. valtion-osuuslennus	11.-19 095,84		
	Muut kulut (avustukset, markkinointi, edustus- ja suhdetoiminta ym.)	13 017		
	<b>Tulot, yhteensä</b>	241 000		
	Maksutuotot	39 000		
	Muut tulot(avustukset ym)	200 000		

Netto (kustannuspaikan nettomääräraha)	218 800	€	
<b>Mittarit/ tunnusluvut ( tavoite asiakasmäärälle/asiakastyytyväisyydelle/käyttöpäiville ym.):</b>  Mittarit * kävijämäärä * asiakastyytyväisyyskysely ka. 4,3 * käyttöpäivät: nuorisokäyttö/ muu käyttö (opetus- ja kulttuuriministeriön tilastointi) 25 000 / 5 700 * yöpymisvuorokaudet: nuorisokäyttö/ muu käyttö (opetus- ja kulttuuriministeriön tilastointi) 15 500 / 4 000			

Allekirjoitukset \_\_\_\_\_

**Palvelukokonaisuus : Tukipalvelut**

**Tuotteen/palvelun nimi:** Leirialuepalvelut/ Tippsund, Taivassalo (25201 NU/)

**Palvelukuvaus:**

Nuorisoleirialue on pääasiallisesti tarkoitettu alle 29 –vuotiaiden nuorten ryhmien retki – ja leiritoimintaan. Nuorten ryhmille, muille ryhmille sekä yksityisille henkilöille tarjotaan majoitustilat mukavuuksineen sekä leirialueen maasto, pelikentät ja toimintavälineet edulliseen hintaan. Leiriläiset itse vastaavat leirin sisällöstä ja huollosta, kuten ruokailuista. Leirialueiden varaukset tehdään kirjallisesti sähköpostilla nuori-so.varaukset@turku.fi tai asiakaskäynnillä Nuorten Taide- ja Toimintatalo Vimman palvelupisteessä (avoinna ma-pe klo 9-20) .

**Kohderyhmä:**

0-28 –vuotiaat, tavoitteena on, että alueiden käyttäjistä/ toimintaryhmistä vähintään 2/3 ko. kohderyhmästä

**Saatavuus (aukiolo/käyttöaika /kerhopaikat/kurssitunnit/ ym.)/vuosi tai toimintakausi:**

01.01.-31.12 käyttö 24 h/ vrk ympäri vuoden.

**Resurssit:**

	<b>Menot, yhteensä</b>	47 100	<b>Henkilöstö, neliöt, kumppanuussopimukset</b>	
	Henkilöstökulut (palkat, lisät, sivukulut)		Vakituiset (vakanssit) Määräaikaisia	
	Palvelujen ostot	25 900	Sopimukset	1 kpl
	Aineet, tarvikkeet, tavarat	18 500		
	Tilavuokrat: (sulkuihin, jos eivät näy kustannuspaikan määrärahoissa)	(59 831,07)	Neliöt	640 m <sup>2</sup>
	1. ylläpitovuokra	1.22 558,93		
	2. maanvuokra	2. 1 387,51		
	3. korjausvastuu	3.23 088,31		
	4. pääomavuokra	4.12 796,31		
	5. sähkö	5.		
	6. vesimaksu	6.		
	7. vuokra (uikoa vuokrattu)	7.		
	8. siivous	8.		
	9. muu:	9.		
	Muut kulut (avustukset, markkinointi, edustus- ja suhdetoiminta ym.)	2 700		
	<b>Tulot, yhteensä</b>	18 000		
	Maksutuotot	18 000		
	Muut tulot(avustukset ym)			
	<b>Netto (kustannuspaikan nettomääräraha)</b>	29 100	€	

**Mittarit/ tunnusluvut ( tavoite asiakasmäärälle/asiakastyytyväsyydelle/käyttöpäiville ym.):**

Mittarit

\* asiakastyytyväisyyskysely ka. 4,0

\* kävijämäärät 8 000

\* käyttövuorokaudet/ vuosi 190

Allekirjoitukset \_\_\_\_\_



**Palvelukokonaisuus : Tukipalvelut**

**Tuotteen/palvelun nimi: Leirialuepalvelut/ Vienola, Rymättylä (25202 NU/)**

**Palvelukuvaus:**

Nuorisoleirialue on pääasiallisesti tarkoitettu alle 29 –vuotiaiden nuorten ryhmien retki – ja leiritoimintaan. Nuorten ryhmille, muille ryhmille sekä yksityisille henkilöille tarjotaan majoitustilat mukavuuksineen sekä leirialueen maasto, pelikentät ja toimintavälineet edulliseen hintaan. Leiriläiset itse vastaavat leirin sisällöstä ja huollosta, kuten ruokailuista. Leirialueiden varaukset tehdään kirjallisesti sähköpostilla nuori-so.varaukset@turku.fi tai asiakaskäynnillä Nuorten Taide- ja Toimintatalo Vimman palvelupisteessä (avoinna ma-pe klo 9-20).

**Kohderyhmä:**

0-28 –vuotiaat, tavoitteena on, että alueiden käyttäjästä/ toimintaryhmistä vähintään 2/3 ko. kohderyhmästä

**Saatavuus (aukiolo/käyttöaika /kerhopaikat/kurssitunnit/ ym.)/vuosi tai toimintakausi:**

01.01.-31.12 käyttö 24 h/ vrk ympäri vuoden.

**Resurssit:**

Menot, yhteensä	14 044	Henkilöstö, neliöt, kumppanuussopimukset	
Henkilöstökulut (palkat, lisät, sivukulut)	1 044	Vakituiset (vakanssit) Määräaikaisia Palkkio	1
Palvelujen ostot	8 000	Sopimukset	kpl
Aineet, tarvikkeet, tavarat	5 000		
Tilavuokrat: (sulkuihin, jos eivät näy kustannuspaikan määrärahoissa)	(10 555,42)	Neliöt	203 m <sup>2</sup>
1. ylläpitovuokra	1. 3 503,58		
2. maanvuokra	2. 447,25		
3. korjausvastuu	3. 4 231,69		
4. pääomavuokra	4. 2 372,91		
5. sähkö	5.		
6. vesimaksu	6.		
7. vuokra (ulkoa vuokrattu)	7.		
8. siivous	8.		
9. muu:	9.		
Muut kulut (avustukset, markkinointi, edustus- ja suhdetoiminta ym.)			
<b>Tulot, yhteensä</b>	<b>5 000</b>		
Maksutuotot	5 000		
Muut tulot (avustukset ym)			
<b>Netto (kustannuspaikan nettomääräraha)</b>	<b>9 044</b>	€	

**Mittarit/ tunnusluvut** ( tavoite asiakasmäärälle/asiakastyytyväisyydelle/käyttöpäiville ym.):

Mittarit

\* asiakastyytyväisyyskysely ka. 3,9

\* kävijämäärät 2 950

\* käyttövuorokaudet/ vuosi 155

Allekirjoitukset \_\_\_\_\_

**Palvelukokonaisuus : Tukipalvelut**

**Tuotteen/palvelun nimi:** Leirialuepalvelut/ Nukkumajoki, Inari (25203 NU/)

**Palvelukuvaus:**

Nuorisoleirialue on pääasiallisesti tarkoitettu alle 29 –vuotiaiden nuorten ryhmien retki – ja leiritoimintaan. Nuorten ryhmille, muille ryhmille sekä yksityisille henkilöille tarjotaan majoitustilat mukavuuksineen sekä leirialueen maasto ja toimintavälineet edulliseen hintaan. Leiriläiset itse vastaavat leirin sisällöstä ja huollosta, kuten ruokailuista. . Leirialueiden varaukset tehdään kirjallisesti sähköpostilla nuori-so.varaukset@turku.fi tai asiakaskäynnillä Nuorten Taide- ja Toimintatalo Vimman palvelupisteessä (avoinna ma-pe klo 9-20) .

**Kohderyhmä:**

0-28 –vuotiaat, tavoitteena on, että alueiden käyttäjistä/ toimintaryhmistä vähintään 2/3 ko. kohderyhmästä

**Saatavuus (aukiolo/käyttöaika /kerhopaikat/kurssitunnit/ ym.)/vuosi tai toimintakausi:**

01.01.-31.12 käyttö 24 h/ vrk ympäri vuoden

**Resurssit:**

	<b>Menot, yhteensä</b>	16 340	<b>Henkilöstö, neliöt, kumppanuussopimukset</b>	
	Henkilöstökulut (palkat, lisät, sivukulut)	5 040	Vakituiset (vakanssit) Määräaikaisia	
	Palvelujen ostot	4 300	Sopimukset	kpl
	Aineet, tarvikkeet, tavarat	5 000		
	Tilavuokrat: (sulkuihin, jos eivät näy kustannuspaikan määrärahoissa)	(1 400)	Neliöt	160 m <sup>2</sup>
	1. ylläpitovuokra 2. maanvuokra 3. korjausvastuu 4. pääomavuokra 5. sähkö 6. vesimaksu 7. vuokra (ulkoa vuokrattu) 8. siivous 9. muu:	1. 2. 3. 4. 5. 6. 7. 1 400 8. 9.		
	Muut kulut (avustukset, markkinointi, edustus- ja suhdetoiminta ym.)	2 000		
	<b>Tulot, yhteensä</b>	3 500		
	Maksutuotot	3 500		
	Muut tulot (avustukset ym)			
	<b>Netto (kustannuspaikan nettomääräraha)</b>	12 840	€	

**Mittarit/ tunnusluvut ( tavoite asiakasmäärälle/asiakastyytyväisyydelle/käyttöpäiville ym.):**

Mittarit

\* asiakastyytyväisyyskysely ka. 4,0

\* kävijämäärät 3 850

\* käyttövuorokaudet/ vuosi 95

Allekirjoitukset \_\_\_\_\_

**Palvelukokonaisuus: Nuorten lähipalvelutoiminta**

**Tuotteen/palvelun nimi: Palvelualue Keskikaupunki ( 25400 NU/)**

**Palvelukuvaus:** Tapulikadun kerhokeskuksessa tilaa voivat vuokrata järjestöt. Päivisin tilalla toimii nuorisotoimen palvelun tuottajien tuottama iltapäiväkerho. Palvelun tuottajana toimivat Martat.

**Kohderyhmä:** Aamu- ja iltapäivätoiminnan lisäksi tilaa tarjotaan ensisijaisesti iltaisin nuorisojärjestöille, joista 2/3 osa on alle 29-vuotiaita ja toissijaisesti muut järjestöt sekä yksityiset henkilöt.

**Saatavuus (aukiolo/käyttöaika /kerhopaikat/kurssitunnit/ ym.)/vuosi tai toimintakausi:**  
ma - su klo 8.00 - 22.00.

**Resurssit:**

	<b>Menot, yhteensä</b>	600	<b>Henkilöstö, neliöt, kumppanuussopimukset</b>	
	Henkilöstökulut (palkat, lisät, sivukulut)		Vakituiset (vakanssit) Määräaikaisia	
	Palvelujen ostot		Sopimukset	kpl
	Aineet, tarvikkeet, tavarat	600		
	Tilavuokrat: (sulkuihin, jos eivät näy kustannuspaikan määrärahoissa)	(28 764,98)	Neliöt	293 m <sup>2</sup>
	1. ylläpitovuokra 2. maanvuokra 3. korjausvastuu 4. pääomavuokra 5. sähkö 6. vesimaksu 7. vuokra (ulkoa vuokrattu) 8. siivous 9. kuluvalvonta 10. muutostyöt 11. valtion- osuuslainaus	1. 2. 3. 4. 5. 6. 7. 23 080,94 8. 5 684,04 9. 10. 11.		
	Muut kulut (avustukset, markkinointi, edustus- ja suhdetoiminta ym.)			
	<b>Tulot, yhteensä</b>	600		
	Maksutuotot			
	Muut tulot (avustukset ym.)	600		
	<b>Netto (kustannuspaikan nettomääräraha)</b>	0	€	

**Mittarit/ tunnusluvut ( tavoite asiakasmäärälle/asiakastyytyväisyydelle/käyttöpäiville ym.):**

Kävijämäärätavoite on samalla taso kuin vuonna 2012

Allekirjoitukset

---

---

**Palvelukokonaisuus: Nuorten lähipalvelutoiminta**

**Tuotteen/palvelun nimi: Palvelualue Hirvensalo - Kaksikerta ( 25401)**

**Palvelukuvaus:** Hirvensalon nuorisotalo, jossa järjestö tuottaa kumppanina nuorisotalotoiminnan. Järjestönä Hirvensalossa toimii NMKY.

**Kohderyhmä: 9-18-vuotiaat nuoret**

**Saatavuus (aukiolo/käyttöaika /kerhopaikat/kurssitunnit/ ym.)/vuosi tai toimintakausi:**

**Resurssit:**

	<b>Menot, yhteensä</b>	61 900	<b>Henkilöstö, neliöt, kumppanuussopimukset</b>	
	Henkilöstökulut (palkat, lisät, sivukulut)		Vakituiset (vakanssit)	
	Palvelujen ostot		Määräaikaisia	
	Aineet, tarvikkeet, tavarat	1 900	Sopimukset	1 kpl
	Tilavuokrat: (sulkuihin, jos eivät näy kustannuspaikan määrärahoissa)	(33 429,69)	Neliöt	283 m <sup>2</sup>
	1. ylläpitovuokra	1. 14 611,38		
	2. maanvuokra	2. 2 451,55		
	3. korjausvastuu	3. 11 233,98		
	4. pääomavuokra	4. 4 832,78		
	5. sähkö	5.		
	6. vesimaksu	6.		
	7. vuokra (ulkoa vuokrattu)	7.		
	8. siivous	8.		
	9. muutostyöt	9. 300,00		
	Muut kulut (avustukset, markkinointi, edustus- ja suhdetoiminta ym.)	60 000		
	<b>Tulot, yhteensä</b>			
	Maksutuotot			
	Muut tulot (avustukset ym)			
	<b>Netto (kustannuspaikan nettomääräraha)</b>		€	

**Mittarit/ tunnusluvut ( tavoite asiakasmäärälle/asiakastyytyvyydelle/käyttöpäiville ym.):**  
Kävijämäärät vähintään samalla tasolla kuin vuonna 2012

**Palvelukokonaisuus : Nuorten lähipalvelutoiminta**

**Tuotteen/palvelun nimi: Nuorten lähipalvelutoiminta, Skanssi-Uittamo ( 25402 NU/)**

**Palvelukuvaus:** Ilpoisten ja Haritun nuorisotaloilla voi viettää vapaa-aikaa muiden nuorten kanssa lämpimässä, turvallisessa ja päihtettömässä ympäristössä, jossa ohjaajat tarjoavat luotettavan aikuiskontaktin. Nuorisotaloilla voi mm. pelailla erilaisia pelejä, kokkailla, tehdä erilaisia kädentaito- ja askartelutöitä ohjaajan kanssa tai itsekseen/kavereiden kanssa, kuunnella musiikkia, katsoa televisiota, suunnitella tapahtumia, discoja tai muuta ohjelmaa, tavata kavereita, saada neuvoja ja apua ja tulla juttelemaan ohjaajien kanssa. Kaikilla nuorisotaloilla on myös nuorten käytössä tietokone ja internet-yhteys. Toimintaan osallistuminen edellyttää maksuttoman nuorisokortin lunastamista. Korttianoimuksia saa nuorisotaloilta.

**Kohderyhmä:** 9-18-vuotiaat nuoret

**Saatavuus (aukiolo/käyttöaika /kerhopaikat/kurssitunnit/ ym.)/vuosi tai toimintakausi:**  
ma, ke, to klo 14.00-21.00 vuorotellen joko pe klo 15.00-22.00 tai su klo 14.00-21.00

**Resurssit:**

	<b>Menot, yhteensä</b>	162 288	<b>Henkilöstö, neliöt, kumppanuussopimukset</b>	
	Henkilöstökulut (palkat, lisät, sivukulut)	137 488	Vakituiset (vakanssit) Määräaikaisia	4
	Palvelujen ostot	14 300	Sopimukset	kpl
	Aineet, tarvikkeet, tavarat	9 700		
	Tilavuokrat: (sulkuihin, jos eivät näy kustannuspaikan määrärahoissa)	(86 387,22)	Neliöt	464 m <sup>2</sup>
	1. ylläpitovuokra	1. 8 952,21		
	2. maanvuokra	2. 1 569,23		
	3. korjausvastuu	3. 8 111,12		
	4. pääomavuokra	4. 4 064,88		
	5. sähkö	5.		
	6. vesimaksu	6.		
	7. vuokra (ulkoa vuokrattu)	7.37 766,69		
	8. siivous	8.12 820,05		
	9. muutostyöt	9.13 089,60		
	10. kuluvalvonta	10. 13,44		
	Muut kulut (avustukset, markkinointi, edustus- ja suhdetoiminta ym.)	800		
	<b>Tulot, yhteensä</b>	1 200		
	Maksutuotot	1 200		
	Muut tulot(avustukset ym)			
	<b>Netto (kustannuspaikan nettomääräraha)</b>	161 088	€	



**Mittarit/ tunnusluvut ( tavoite asiakasmäärälle/asiakastyytyväisyydelle/käyttöpäiville ym.):**  
Kävijämäärätavoite samalla tasolla kuin vuonna 2012  
Kanuunamittarit

Allekirjoitukset \_\_\_\_\_

**Palvelukokonaisuus : Nuorten lähipalvelutoiminta**

**Tuotteen/palvelun nimi: Nuorten lähipalvelutoiminta, Varissuo-Lauste ( 25403 NU/)**

**Palvelukuvaus:** Lausteen nuorisotalolla voi viettää vapaa-aikaa muiden nuorten kanssa lämpimässä, turvallisessa ja päihteettömässä ympäristössä, jossa ohjaajat tarjoavat luotettavan aikuiskontaktin. Nuorisotaloilla voi mm. pelailia erilaisia pelejä, kokkailla, tehdä monenlaisia kädentaito- ja askartelutöitä ohjaajan kanssa tai itsekseen/kavereiden kanssa, kuunnella musiikkia, katsoa televisiota, suunnitella tapahtumia, discoja tai muuta ohjelmaa, tavata kavereita, saada neuvoja ja apua ja tulla juttelemaan ohjaajien kanssa. Kaikilla nuorisotaloilla on myös nuorten käytössä tietokone ja internet-yhteys. Toimintaan osallistuminen edellyttää maksuttoman nuorisokortin lunastamista. Korttiansanomuksia saa nuorisotaloilta.

**Kohderyhmä:** 9 -18-vuotiaat nuoret

**Saatavuus (aukiolo/käyttöaika /kerhopaikat/kurssitunnit/ ym.)/ vuosi tai toimintakausi:**  
ma, ke, to klo 14.00-21.00  
vuorotellen joko pe klo 15.00-22.00 tai su klo 14.00-21.00

**Resurssit:**

	<b>Menot, yhteensä</b>	133 387	<b>Henkilöstö, neliöt, kumppanuussopimukset</b>	
	Henkilöstökulut (palkat, lisät, sivukulut)	95 910	Vakituiset( vakanssit) Määräaikaista	3
	Palvelujen ostot	6 650	Sopimukset	kpl
	Aineet, tarvikkeet, tavarat	7 550		
	Tilavuokrat: (sulkuihin, jos eivät näy kustannuspaikan määrärahoissa)	(77 408,93)	Neliöt	<sup>2</sup> 464,5 m
	1. ylläpitovuokra	1.21 312,41		
	2. maanvuokra	2. 3 981,89		
	3. korjausvastuu	3.13 181,44		
	4. pääomavuokra	4. 9 308,26		
	5. sähkö	5.		
	6. vesimaksu	6.		
	7. vuokra (ulkoa vuokrattu)	7.		
	8. siivous	8.10 499,69		
	9. muutostyöt	9.18 986,88		
	10. kuluvalvonta	10. 138,36		
	Muut kulut (avustukset, markkinointi, edustus- ja suhdetoiminta ym.)	1 400		
	<b>Tulot, yhteensä</b>	1 500		
	Maksutuotot	1 500		
	Muut tulot(avustukset ym)			
	<b>Netto (kustannuspai-</b>	131 887		

	kan nettomääräraha)		€	
<b>Mittarit/ tunnusluvut ( tavoite asiakasmäärälle/asiakastyytyvyydelle/käyttöpäiville ym.):</b>				
Kävijämäärätavoite samalla tasolla kuin vuonna 2012				
Kanuunamittari				

Allekirjoitukset \_\_\_\_\_

**Palvelukokonaisuus : Kansainvälinen ja monikulttuurinen toiminta**

**Tuotteen/palvelun nimi: (NU/Varissuo, 25403)**

**Palvelukuvaus:** Varissuon nuorisotalo on avoinna ensisijaisesti alle 18-vuotiaille nuorille viitenä päivänä viikossa, sisältäen sunnuntait. Talon toiminta painottuu monikulttuurisen ja kansainvälisen toiminnan teemaa. Tilassa nuori voi kohdata ammattitaitoisen ohjaajan, pelata erilaisia pelejä, tavata kavereita sekä osallistua kohdennettuun ryhmätoimintaan, kurssi- ja harrastustoimintaan, kotouttamista tukevaan toimintaan ja saada tukea elämänsä hallintaan. Lisäksi nuorille tarjotaan kerhoja, retkiä, leirejä, teemapäiviä ja muita osallistuvia toimintoja. Tarkoituksena on tarjota laadukkaita vapaa-ajan palveluita ja kokemuksellista oppimisympäristöä.

**Kohderyhmä: 9-18**

**Saatavuus (aukiolo/käyttöaika /kerhopaikat/kurssitunnit/ ym.)/vuosi tai toimintakausi:**

6 h x 4 pvä x 43 vkoa = 1032

7 h x 43 vkoa = 301

**Resurssit:**

Menot, yhteensä	kortissa 25 303	Henkilöstö: neliöt, kumppanuussopimukset	
Henkilöstökulut (palkat, lisät, sivukulut)		Vakituiset (vakanssit) Määräaikaisia	3
Palvelujen ostot		Sopimukset	kpl
Aineet, tarvikkeet, tavarat			
Tilavuokrat: (sulkuihin, jos eivät näy kustannuspaikan määrärahoissa)	(42 122,02)	Neliöt	238,5 m <sup>2</sup>
1. ylläpitovuokra	1. 19 181,26		
2. maanvuokra	2. 1 334,66		
3. korjausvastuu	3. 11 785,35		
4. pääomavuokra	4. 6 360,88		
5. sähkö	5.		
6. vesimaksu	6. 249,35		
7. vuokra (ulkoa vuokrattu)	7.		
8. siivous	8. 3 155,19		
9. muutostyö	9.		
10. kuluvalvonta	10. 55,32		
11. valtion- osuuslennus	11.		
Muut kulut (avustukset, markkinointi, edustus- ja suhdetoiminta ym.)			
<b>Tulot, yhteensä</b>			
Maksutuotot			

	Muut tulot(avustukset ym)			
	<b>Netto (kustannuspaikan nettomääräraha)</b>		€	
<b>Mittarit/ tunnusluvut ( tavoite asiakasmäärälle/asiakastyytyväsyydelle/käyttöpäiville ym.):</b>				

Allekirjoitukset \_\_\_\_\_

\_\_\_\_\_

**Palvelukokonaisuus : Nuorten lähipalvelutoiminta**

**Tuotteen/palvelun nimi:** Nuorten lähipalvelutoiminta, Nummi-Halinen ( 25404 NU/)

**Palvelukuvaus:** Kuuvuoren nuorisotalo toimii järjestötalona. SPR tuottaa nuorisotalotoiminnan.  
**Kohderyhmä:** 9-18-vuotiaat nuoret

**Saatavuus (aukiolo/käyttöaika /kerhopaikat/kurssitunnit/ ym.)/vuosi tai toimintakausi:**  
ma, ke, to klo 15.00 -21.00 ja pe klo 15.00-22.00

**Resurssit:**

<b>Menot, yhteensä</b>	70 300	<b>Henkilöstö, neliöt, kumppanuussopimukset</b>	
Henkilöstökulut (palkat, lisät, sivukulut)		Vakituiset (vakanssit) Määräaikaisia	
Palvelujen ostot		Sopimukset	1 kpl
Aineet, tarvikkeet, tavarat	1 800		
Tilavuokrat: (sulkuihin, jos eivät näy kustannuspaikan määrärahoissa)	(49 270,11)	Neliöt	528 m <sup>2</sup>
1. ylläpitovuokra	1.24 290,77		
2. maanvuokra	2. 7 037,98		
3. korjausvastuu	3.11 523,45		
4. pääomavuokra	4. 6 273,92		
5. sähkö	5.		
6. vesimaksu	6.		
7. vuokra (ulkoa vuokrattu)	7.		
8. siivous	8.		
9. muutostyöt	9.		
10. kuluvalvonta	10. 144,00		
Muut kulut (avustukset, markkinointi, edustus- ja suhdetoiminta ym.)	68 500		
<b>Tulot, yhteensä</b>			
Maksutuotot			
Muut tulot (avustukset ym)			
<b>Netto (kustannuspaikan nettomääräraha)</b>	70 300	€	

**Mittarit/ tunnusluvut ( tavoite asiakasmäärälle/asiakastyytyvyydelle/käyttöpäiville ym.):**  
Kävijämäärätavoite samalla tasolla kuin vuonna 2012  
Kanuunamittarit

Allekirjoitukset \_\_\_\_\_

**Palvelukokonaisuus : Nuorten lähipalvelutoiminta**

**Tuotteen/palvelun nimi: Nuorten lähipalvelutoiminta / Runosmäki-Raunistula ( 25405NU )**

**Palvelukuvaus:** Turun kaupungin nuorisotaloille ovat tervetulleita kaikki 9–18-vuotiaat nuoret. Nuorisotalolla voi viettää vapaa-aikaa muiden nuorten kanssa lämpimässä, turvallisessa ja päihtetörmässä ympäristössä, jossa ohjaajat tarjoavat luotettavan aikuiskontaktin. Nuorisotaloilla voi mm. pelata erilaisia konsolipelejä, biljardia, sählyä, pingistä, ilmakeikkaa, pöytäjalkapalloa, lautapelejä, kokkailla, tehdä erilaisia kädentaito- ja askartelutöitä ohjaajan kanssa tai itseksensä/kavereiden kanssa, hengailua muuten vaan, kuunnella musiikkia, katsoa televisiota, suunnitella tapahtumia, discoja tai muuta ohjelmaa, tavata kavereita, saada neuvoja ja apua ja tulla juttelemaan ohjaajien kanssa. Kaikilla nuorisotaloilla on myös nuorten käytössä tietokone ja internet-yhteys. Toimintaan osallistuminen edellyttää maksuttoman nuorisokortin lunastamista. Korttiantonuksia saa nuorisotaloilta. Alueella on yksi nuorisotalo: Runosmäen nuorisotalo.

**Kohderyhmä: 9-18-vuotiaat nuoret**

**Saatavuus (aukiolo/käyttöaika /kerhopaikat/kurssitunnit/ ym.)/vuosi tai toimintakausi:**  
ma, ke, to klo 14.00-21.00, pe klo 15.00-22.00, su klo 14.00-21.00

**Resurssit:**

	<b>Menot, yhteensä</b>	192 607	<b>Henkilöstö, neliöt, kumppanuussopimukset</b>	
	Henkilöstökulut (palkat, lisät, sivukulut)	176 207	Vakituiset (vakanssit)	3
			Määräaikaisia (oppisopimus)	1
	Palvelujen ostot	7 000	Sopimukset	kpl
	Aineet, tarvikkeet, tavarat	9 000		
	Tilavuokrat: (sulkuihin, jos eivät näy kustannuspaikan määrärahoissa)	(216 752,21)	Neliöt	1360 m <sup>2</sup>
	1. ylläpitovuokra	1.83 884,88		
	2. maanvuokra	2.10 645,79		
	3. korjausvastuu	3.62 593,28		
	4. pääomavuokra	4.25 729,28		
	5. sähkö	5.		
	6. vesimaksu	6.		
	7. vuokra (ulkoa vuokrattu)	7.		
	8. siivous	8.33 898,98		
	9. muu:	9.		
	Muut kulut (avustukset, markkinointi, edustus- ja suhdetoiminta ym.)	400		
	<b>Tulot, yhteensä</b>	10 000		
	Maksutuotot	4 000		
	Muut tulot(avustukset ym)	6 000		
	<b>Netto (kustannuspaikan nettomääräraha)</b>	182 607	€	

**Mittarit/ tunnusluvut ( tavoite asiakasmäärälle/asiakastytyväisyydelle/käyttöpäiville ym.):** Kävijämäärät nuorisotiloissa, kävijämäärät pe-su, aukiolotunnit / vuosi, tuetut nuoret (Kanuuna-mittari), yksiköt (aukiolotunnit / palvelutunnit / käyttövrk:t / kerhopaikat) / asiakastytyväisyyskyselyt.

**Palvelukokonaisuus: Nuorten lähipalvelutoiminta**

**Tuotteen/palvelun nimi: Palvelualue Länsikeskus, VisKu, Visuaalisen kulttuurin nuorisotalo Teräsrautela (25406 NU/)**

**Palvelukuvaus:** Toiminta on suunnattu ensisijaisesti 9–18-vuotialle nuorille. Viskussa järjestetään pienryhmätoimintaa ja avointa ateljeetoimintaa. Tilassa on tarjolla visuaalisen kulttuurin erilaisia kursseja ja järjestöyhteistyössä järjestettyjä toimintailtoja. Lisäksi talolla järjestetään erityisryhmien karaoke- ja diskoiltoja.

**Kohderyhmä: 9-18 vuotiaat nuoret**

**Saatavuus (aukiolo/käyttöaika /kerhopaikat/kurssitunnit/ ym.)/vuosi tai toimintakausi:**  
toimintakaudet tammi-toukokuu ja syys-joulukuu

**Resurssit:**

	<b>Menot, yhteensä</b>	77 920	<b>Henkilöstö, neliöt, kumppanuussopimukset</b>	
	Henkilöstökulut (palkat, lisät, sivukulut)	67 440	Vakituiset (vakanssit)	2
	Palvelujen ostot	6 900	Määräaikaisia	
	Aineet, tarvikkeet, tavarat	3 180	Sopimukset	kpl
	Tilavuokrat: (sulkuihin, jos eivät näy kustannuspaikan määrärahoissa)	(50 973,32)	Neliöt	365 m <sup>2</sup>
	1. ylläpitovuokra	1.20 649,37		
	2. maanvuokra	2. 2 649,46		
	3. korjausvastuu	3. 9 924,50		
	4. pääomavuokra	4. 6 568,85		
	5. sähkö	5. 2 515,59		
	6. vesimaksu	6. 855,31		
	7. vuokra (ulkoa vuokrattu)	7.		
	8. siivous	8. 7 810,25		
	9. muu:	9.		
	Muut kulut (avustukset, markkinointi, edustus- ja suhdetoiminta ym.)	400		
	<b>Tulot, yhteensä</b>	2 500		
	Maksutuotot	750		
	Muut tulot (avustukset ym)	1 750		
	<b>Netto (kustannuspaikan nettomääräraha)</b>	75 420	€	

**Mittarit/ tunnusluvut ( tavoite asiakasmäärälle/asiakastytyväisyydelle/käyttöpäiville ym.):**  
Asiakaskyselyn vähintään 3,5  
Kanuunan mittarit



Allekirjoitukset

---

---

**Palvelukokonaisuus : Nuorten lähipalvelutoiminta**

**Tuotteen/palvelun nimi: Palvelualue Pansio - Jyrkkälä, Pansion nuorisotalo, Pansion moottorihalli, Jyrkkälän nuorisotalo ja Skeittihalli Cube (25407 NU/)**

**Palvelukuvaus:** Nuorisotilat ovat avoinna ensisijaisesti 9–18-vuotialle nuorille neljänä päivänä viikossa, sisältäen mahdolliset sunnuntait. Tilassa nuori voi viettää vapaa-aikaa muiden nuorten kanssa lämpimässä, turvallisessa ja päihteettömässä ympäristössä, jossa ohjaajat tarjoavat luotettavan aikuiskontaktin. Nuorisotaloilla voi osallistua myös ohjattuun toimintaan ja saada tukea elämänhallintaan.

Erytystoimintaa järjestetään alle 29-vuotiaalle nuorille Pansion moottorihallissa neljänä päivänä viikossa sekä Skeittihalli Cubessa seitsemänä päivänä viikossa. Kesällä halli on suljettuna.

**Kohderyhmä: 9-18 vuotiaat nuoret**

Saatavuus (aukiolo/käyttöaika /kerhopaikat/kurssitunnit/ ym.)/vuosi tai toimintakausi: yllä

**Resurssit:**

Menot, yhteensä	353 942	Henkilöstö, neliöt, kumppanuussopimukset	
Henkilöstökulut (palkat, lisät, sivukulut)	293 242	Vakituiset (vakanssit) Määräaikaisia	8
Palvelujen ostot	20 200	Sopimukset	kpl
Aineet, tarvikkeet...	40 500		
Tilavuokrat: (sulkuihin, jos eivät näy kustannuspaikan määrärahoissa)	(254 806,98)	Neliöt	2 416 m <sup>2</sup>
1. ylläpitovuokra	1.111 119,02		
2. maanvuokra	2. 19 348,77		
3. korjausvastuu	3. 61 200,44		
4. pääomavuokra	4. 31 740,32		
5. sähkö	5.		
6. vesimaksu	6. 989,96		
7. vuokra (ulkoa vuokrattu)	7.		
8. siivous	8. 32 098,91		
9. muutostyöt	9.		
10. kuluvalvonta	10. 409,56		
11. valtion-osuuslennus	11.-2 100,00		
Muut kulut (avustukset, markkinointi, edustus- ja suhdetoiminta ym.)			
<b>Tulot, yhteensä</b>	17 600		
Maksutuotot	13 600		
Muut tulot (avustukset ym)	4 000		
<b>Netto (kustannuspaikan nettomääräraha)</b>	336 342	€	

**Mittarit/ tunnusluvut ( tavoite asiakasmäärälle/asiakastytyvyydelle/käyttöpäiville ym.):**

Kävijämäärät

Allekirjoitukset

**Palvelukokonaisuus : Nuorten lähipalvelutoiminta**

**Tuotteen/palvelun nimi: Nuorten lähipalvelutoiminta / palvelualue Maaria-Paattinen, Maarian, Paattisten ja Moision nuorisotalot (25408 NU/)**

**Palvelukuvaus:** Nuorisotaloille ovat tervetulleita kaikki 9–18-vuotiaat nuoret. Nuorisotalolla voi viettää vapaa-aikaa muiden nuorten kanssa lämpimässä, turvallisessa ja päihitteettömässä ympäristössä, jossa ohjaajat tarjoavat luotettavan aikuiskontaktin. Nuorisotaloilla voi mm. pelaila erilaisia pelejä, kokkailla, tehdä erilaisia kädentaito- ja askartelutöitä ohjaajan kanssa tai itsekseen/kavereiden kanssa, kuunnella musiikkia, katsoa televisiota, suunnitella tapahtumia, discoja tai muuta ohjelmaa, tavata kavereita, saada neuvoja ja apua ja tulla juttelemaan ohjaajien kanssa. Kaikilla nuorisotaloilla on myös nuorten käytössä tietokone ja internet-yhteys. Toimintaan osallistuminen edellyttää maksuttoman nuorisokortin lunastamista. Korttianoituksia saa nuorisotaloilta.

**Kohderyhmä: 9-18-vuotiaat nuoret**

**Saatavuus (aukiolo/käyttöaika /kerhopaikat/kurssitunnit/ ym.)/vuosi tai toimintakausi:**

ma, ke, to klo 14-20 (Paattinen ja Maaria) sekä klo 17-21 (Moisio)

joka toinen pe klo 15-22 (Paattinen ja Maaria), klo 17-22 (Moisio)

joka toinen su klo 13-20 (Paattinen ja Maaria), klo 13-21 (Moisio)

**Resurssit:**

	<b>Menot, yhteensä</b>	217 321	<b>Henkilöstö, neliöt, kumppanuussopimukset</b>	
	Henkilöstökulut (palkat, lisät, sivukulut)	200 221	Vakituiset (vakanssit)	6
	Palvelujen ostot	8 400	Määräaikaista Sopimukset	kpl
	Aineet, tarvikkeet, tavarat	7 500		
	Tilavuokrat: (sulkuihin, jos eivät näy kustannuspaikan määrärahoissa)	(124 884,94)	Neliöt	yht. 919,4 m <sup>2</sup>
	1. ylläpitovuokra	1.54 962,18		
	2. maanvuokra	2. 2 332,03		
	3. korjausvastuu	3.27 209,67		
	4. pääomavuokra	4.18 312,39		
	5. sähkö	5. 2 642,63		
	6. vesimaksu	6. 689,01		
	7. vuokra (ulkoa vuokrattu)	7.		
	8. siivous	8.20 959,46		
	9. muutostyöt	9.		
	10. kulunvalvonta	10. 2 092,56		
	11. valtion- osuuslennus	11. – 1 479,12		
	Muut kulut (avustukset, markkinointi, edustus- ja suhdetoiminta ym.)	1 200		
	<b>Tulot, yhteensä</b>	9 000		
	Maksutuotot	4 000		
	Muut tulot (avustukset ym)	5 000		
	<b>Netto (kustannuspaikan nettomääräraha)</b>		€	

**Mittarit/ tunnusluvut ( tavoite asiakasmäärälle/asiakastyytyväisyydelle/käyttöpäiville ym.):**

Kävijämäärät nuorisotiloissa, tuetut nuoret (Kanuuna-mittari),

**Palvelukokonaisuus : Nuorten lähipalvelut**

**Tuotteen/palvelun nimi: Nuorten lähipalvelut, Ruotsinkielinen ( 25409 NU/ )**

**Palvelukuvaus:** Zapadak nuorisotilassa voi viettää vapaa-aikaa muiden nuorten kanssa lämpimässä, turvallisessa ja päihteettömässä ympäristössä, jossa ohjaajat tarjoavat luotettavan aikuiskontaktin. Nuorisotaloilla voi mm. peilailla erilaisia pelejä, kokkailla, tehdä erilaisia kädentaito- ja askartelutöitä ohjaajan kanssa tai itsekseen/kavereiden kanssa, kuunnella musiikkia, katsoa televisiota, suunnitella tapahtumia, discoja tai muuta ohjelmaa, tavata kavereita, saada neuvoja ja apua ja tulla juttelemaan ohjaajien kanssa. Kaikilla nuorisotaloilla on myös nuorten käytössä tietokone ja internet-yhteys. Toimintaan osallistuminen edellyttää maksuttoman nuorisokortin lunastamista. Korttienomuksia saa nuorisotaloilta. Palvelu tarjotaan ruotsinkielellä.

**Kohderyhmä: 9-18-vuotiaille**

**Saatavuus (aukiolo/käyttöaika /kerhopaikat/kurssitunnit/ ym.)/vuosi tai toimintakausi:**

ma, ke, to klo 14.00-21.00

vuorotellen joko pe klo 14.00-22.00 tai su klo 13.00-21.00

**Resurssit:**

	<b>Menot, yhteensä</b>	73 611	<b>Henkilöstö, neliöt, kumppanuussopimukset</b>	
	Henkilöstökulut (palkat, lisät, sivukulut)	68 611	Vakituiset (vakanssit) Määräaikaisia	2
	Palvelujen ostot	2 500	Sopimukset	kpl
	Aineet, tarvikkeet...	2 100		
	Tilavuokrat: (sulkuihin, jos eivät näy kustannuspaikan määrärahoissa)	(19 481,40)	Neliöt	163 m <sup>2</sup>
	1. ylläpitovuokra	1.14 791,06		
	2. maanvuokra	2.		
	3. korjausvastuu	3.		
	4. pääomavuokra	4.		
	5. sähkö	5.		
	6. vesimaksu	6.		
	7. vuokra (ulkoa vuokrattu)	7.		
	8. siivous	8. 4 690,34		
	9. muu:	9.		
	Muut kulut (avustukset, markkinointi, edustus- ja	400		
	<b>Tulot, yhteensä</b>	300		
	Maksutuot	300		
	Muut tulot(avustukset ym)			
	<b>Netto (kustannuspaikan nettomääräraha)</b>	73 311	€	

**Mittarit/ tunnusluvut ( tavoite asiakasmäärälle/asiakastyytyvyydelle/käyttöpäiville ym.):**

Kävijämäärätavoite samalla tasolla kuin vuonna 2012

Allekirjoitukset

**Palvelukokonaisuus : Koulutus- ja työelämävalmiuksien parantaminen****Tuotteen nimi:** Nuorisotiedotus ja neuvonta ja nuorten kesätyöt (25101 NU/)**Palvelukuvaus:**

**NuortenTurku** on alle 29 -vuotiaalle tarkoitettu tietoa, neuvontaa ja ohjausta tarjoava palvelupiste. Nuoret voivat käyttää palvelua nimettöminä, ajanvarauksella tai ilman ajanvarausta.

Tieto- ja neuvontapalvelua tarjotaan kiinteän palvelupisteen, NuortenTurun päätoimittaman Varsinais-Suomen laajuisen Pointti.info -verkkosivuston, puhelimen, sähköpostin, sosiaalisen median ja erilaisten infotapahtumien ja -messujen välityksellä.

NuortenTurusta saa tietoa muun muassa työelämään, opiskeluun, harrastuksiin, asunnonhakuun, vapaa-aikaan, kansainvälisiin mahdollisuuksiin sekä sosiaali- ja terveyspalveluihin liittyvissä asioissa. Piste on keskittynyt erityisesti nuorten työnhakuohjaukseen ja työnhakuvalmiuksien tukemiseen.

NuortenTurun työntekijät toimivat lisäksi nuorisotoimen vastaanottamien EVS-vapaaehtoistyöntekijöiden mentoreina.

**Arvottavat kesätyöt ja kesätyösetelit 16-18-vuotiaille**

Kaupunki tarjoaa vuosittain yli 300 turkulaiselle 16-18 -vuotiaalle nuorelle arpomalla kesätyöpaikan (määrä vuonna 2013, 310). Kesätöiden kesto on yksi kuukausi. Nuoret työskentelevät eri hallintokuntien avustavissa tehtävissä. Nuorisoasiainkeskus vastaa näiden kesätöiden kokonaiskoordinoinnista, hakuaikojen tiedottamisesta, hakemusten käsittelystä, kesätöiden arvonnasta, tulosten julkistamisesta, hallintokuntien tarjoamien kesätyöpaikkojen kartoittamisesta ja nuorten sijoittamisesta työpaikkoihin. Kaupunki arpoo lisäksi 30 kesätyöseteliä nuorten omaehtoiseen työllistymiseen (uusi tukimuoto v. 2013). Setelin arvo on 300 €. Kesätyösetelillä nuori voi itsenäisesti hakeutua kesätöihin Turussa toimivaan yritykseen tai yhdistykseen.

**Järjestökesätyöt**

Lisäksi tuetaan paikallisia nuorisoyhdistyksiä kesäohjaajien palkkaamisessa. Tuotekortissa "kansalais-toiminnan tukeminen".

**Kohderyhmä:**

Alle 29-vuotiaat nuoret, heidän vanhempansa, muut nuorten kanssa työskentelevät ja alan opiskelijat.

**Saatavuus (aukiolo/käyttöaika/kerhopaikat/kurssitunnit/ym.)/vuosi tai toimintakausi:**

Aukiolojakso 1.1.2013-31.12.2013 (kesällä kiinni 21.6.-2.8.2013 + 23.12.2013-3.1.2014)

Aukiolotunnit ma ja to klo 12-18, ti ja pe klo 12-16 (ke tilassa etsivien päivystys)

(Kesällä 3.6.-20.6.2013 + 3.8.- koulujen alkuun ma-ti, to-pe klo 12-16)

- Palvelutunnit / vuosi (22x11x7,25x2) 3509

**Resurssit:**

Menot, yhteensä	319 306	Henkilöstö, neliöt, kumppanuussopimukset	
Henkilöstökulut (palkat, lisät, sivukulut)	319 306	Vakanssia Määräaikaisia	
Palvelujen ostot		Sopimuksia	kpl
Aineet, tarvikkeet, tavarat			
Tilavuokrat:		Neliöt	m <sup>2</sup>

(sulkuihin, jos eivät näy kustannuspaikan määrärahoissa)				
Muut kulut (avustukset, markkinointi, edustus- ja suhdetoiminta ym.)				
<b>Tulot, yhteensä</b>				
Maksutuotot				
Muut tulot (avustukset ym)				
<b>Netto (kustannuspaikan nettomääräraha)</b>	319 306	€		

**Mittarit/tunnusluvut** (tavoite asiakasmäärälle/asiakastyytyväisyydelle/käyttöpäiville ym.):

Asiakasmäärä

Ryhmätapaamiset/infot/messuille osallistumiset jne.

Asiakastyytyväisyyskysely NuortenTurku tiedotus- ja neuvontapisteiden asiakkaille. Asteikko 1-5	4,1

Allekirjoitukset \_\_\_\_\_

**Palvelukokonaisuus :** Kulttuurinen, monikulttuurinen, kansainvälinen nuorisotoiminta ja luova toiminta

**Tuotteen/palvelun nimi:** Muu kulttuuritoiminta (25300 NU/)

**Palvelukuvaus:**

Nuori Kulttuuri tapahtuman tarkoituksena on herättää nuoren mielenkiinto kulttuuritarjontaa kohtaan sekä tehdä kulttuurista ja taiteesta luonteva osa nuoren elämää. Taiteen harrastajille annetaan Nuori Kulttuuri tapahtumissa mahdollisuus taitojensa esittämiseen ja vertaamiseen muiden harrastajien kanssa alueellisesti ja valtakunnallisesti. Järjestämme yhteisesityksiä, työpajoja ja seminaareja sekä koulutusta. Nuorille annetaan mahdollisuus osallistua tapahtumien suunnitteluun ja toteutukseen. Nuori Kulttuuri tapahtuma toteutetaan painottamalla paikallista nuorten kulttuuritoimintaa.

**Kohderyhmä:** 7-20-vuotiaat

**Saatavuus (aukiolo/käyttöaika /kerhopaikat/kurssitunnit/ ym.)/vuosi tai toimintakausi:**

**Resurssit:**

<b>Menot, yhteensä</b>	51 548	<b>Henkilöstö, neliöt, kumppanuussopimukset</b>	
Henkilöstökulut (palkat, lisät, sivukulut)	41 548	Vakituiset (vakanssit) Määräaikaisia	1
Palvelujen ostot	7 000	Sopimukset	kpl
Aineet, tarvikkeet, tavarat	3 000		
Tilavuokrat: (sulkuihin, jos eivät näy kustannuspaikan määrärahoissa)		Neliöt	m <sup>2</sup>
1. ylläpitovuokra	1.		
2. maanvuokra	2.		
3. korjausvastuu	3.		
4. pääomavuokra	4.		
5. sähkö	5.		
6. vesimaksu	6.		
7. vuokra (ulkoa vuokrattu)	7.		
8. siivous	8.		
9. muu:	9.		
Muut kulut (avustukset, markkinointi, edustus- ja suhdetoiminta ym.)			
<b>Tulot, yhteensä</b>			
Maksutuotot			
Muut tulot (avustukset ym.)			
<b>Netto (kustannuspaikan nettomääräraha)</b>	51 548	€	

**Mittarit/ tunnusluvut** ( tavoite asiakasmäärälle/asiakastyytyväsyydelle/käyttöpäiville ym.): tapahtumien määrä, osallistujien määrä

Allekirjoitukset \_\_\_\_\_

**Palvelukokonaisuus:** Kulttuurinen, monikulttuurinen, kv-nuorisotoiminta sekä luova toiminta

**Tuotteen/palvelun nimi:** Kulttuurinen nuorisotyö ( NU 25301)

**Palvelukuvaus:**

Tarjotaan laajasti kurssi- ja harrastustoimintaa sekä tapahtumia pääasiassa alle 29-vuotiaille asiakkaille. Palvelun suunnittelun lähtökohtana ovat nuoret ja heidän tarpeensa.

Taide- ja toimintatalo Vimma tarjoaa monipuolisesti ohjattua toimintaa mm. kädentaitoja, media- ja musiikkitoimintaa, vapaa-ajan tapahtumia sekä ryhmille suunnattuja työpajoja (koululuokat, maahanmuuttajat ja erityisryhmät).

Käsityötoiminta: Tarjotaan käsityöneuvontaa ja erilaisia kursseja yhteistyössä Taitokeskus Juseliuksen kanssa. Kursseja ja avointa toimintaa: kudonta, neulonta ja ompelu.

Musiikkitoiminta (A-Panimo ja Rock Academy):

Kokonaisvaltainen musiikki- ja bänditoiminnan tukeminen.

(studiopalvelut, harjoitustilojen vuokraus, bändi- ja soitonopetuksen järjestäminen, esiintymiskokemuksien mahdollistaminen ja tapahtumatuotanto).

Eri toimijoilla on mahdollisuus vuokrata hyvin varusteltuja tiloja kokoontumispaikaksi ja tilaisuuksien järjestämiseksi nuorisolautakunnan hyväksymien hintojen mukaisesti.

**Kohderyhmä:** Alle 29- vuotiaat

**Saatavuus (aukiolo/käyttöaika /kerhopaikat/kurssitunnit/ ym.)/vuosi tai toimintakausi:**

Vimma: koulujen lukuvuoden aikana ma - pe klo 9-20 sekä joustavasti tapahtumien mukaan.

A-Panimo: ma-pe klo 14-21

Kesän aukioloissa poikkeuksia.

**Resurssit:**

Menot, yhteensä		749 736	Henkilöstö, neliöt, kumppanuussopimukset	
Henkilöstökulut (palkat, lisät, sivukulut)		699 166	Vakituiset (vakanssit) Määräaikaisia	16
Palvelujen ostot		20 600	Sopimukset	kpl
Aineet, tarvikkeet, tavarat		29 470		
Tilavuokrat: (sulkuihin, jos eivät näy kustannuspaikan määrärahoissa)		(506 144,79)	Neliöt	2474,5m <sup>2</sup>
1. ylläpitovuokra	1.			
2. maanvuokra	2.			
3. korjausvastuu	3.			
4. pääomavuokra	4.			
5. sähkö	5.			
6. vesimaksu	6.			
7. vuokra (ulkoa)	7.404 477,27			



	vuokrattu) 8. siivous 9. muutostyö 10. kuluvaivonta 11. valtion- osuusalennus 12. kiinteistöhoito	8. 18 441,82 9. 10. 11. 12.83 225,70		
	Muut kulut (avustukset, markkinointi, edustus- ja suhdetoiminta ym.)	500		
	<b>Tulot, yhteensä</b>	72 600		
	Maksutuotot	52 300		
	Muut tulot (avustukset ym)	20 300		
	<b>Netto (kustannuspaikan nettomääräraha)</b>	677 136	€	
<b>Mittarit/ tunnusluvut</b> ( tavoite asiakasmäärälle/asiakastyytyväsyydelle/käyttöpäiville ym.): käyntikerrat (v. 2012 taso) aukiolotunnit (v. 2012 taso) ohjatut tunnit (v.2012 taso) tilaisuuksien määrä (v. 2012 taso) / Käyntikerrat				

Allekirjoitukset \_\_\_\_\_

**Palvelukokonaisuus : Kulttuurinen, monikulttuurinen, kv-nuorisotoiminta sekä luova toiminta**

**Tuotteen/palvelun nimi: Luovan toiminnan kurssi - ja harrastepajatoiminta sekä esitys- ja tapahtumatoiminta Seikkailupuistossa. (NU 25302/ Luova toiminta)**

**Palvelukuvaus:**

Seikkailupuisto tarjoaa lapsille ja lapsiperheille erilaisia taidepainotteisia ja luovuutta tukevia harrastus- ja vapaa-ajan toimintoja. Kaiken toiminnan lähtökohtana on luova toiminta ja mielikuvitus; yhdessä tekeminen ja kokeminen sekä kädentaidot ja monipuolinen taideharrastus. Toiminnalla halutaan tukea onnellista lapsuutta ja auttaa vanhempien kasvatusyötä sekä edistää lastenkulttuuria turvallisessa sekä myönteisessä toimintaympäristössä. Seikkailupuiston tavoitteena on tuottaa laadukkaita ja monipuolisia perhetapahtumia ja esityksiä kuntalaisille edulliseen hintaan ja sitouttaa eri tahoja yhteistyöhön Seikkailupuiston kanssa. Toisena tavoitteena on tarjota lapsille ja nuorille mahdollisuuksia omaehtoiseen luomiseen sekä esiintymiseen.

**Avoimet pajat** kannustavat perheen yhteiseen taideharrastukseen. Pajojen vaihtuvat teemat ja erilaisten materiaalien sekä ilmaisukeinojen kokeilu houkuttavat luovaan itseilmaisuuksiin ja samalla tukevat perheen yhteistä vapaa-ajan viettoa sekä lapsiperheiden hyvinvointia.

**Pienten aamut** tarjoavat hauskaa yhdessäoloa vauva- ja leikki-ikäisille lapsille ja heidän vanhemmilleen sekä toimivat vertaisryhmänä samassa elämäntilanteessa oleville perheille. Lähtökohtana on lapsen ja vanhemman yhdessä tekeminen ja kokeminen. Toiminnan tavoitteena on edesauttaa perheiden elämänhallinnan sekä elämän laadun parantamista.

**Harrasteryhmissä** lapset saavat ammattitaitoisten ohjaajien opastuksella haastaa itsensä eri taiteenlajien sarjoilla. Harrasteryhmät valmistavat taiteen ammattimaiseen harrastamiseen. Ammatti-ohjaajan ja lapsen välisessä vuorovaikutuksessa korostuvat lapsen taiteesta saama elämys, keksiminen ja lapsen oma luova toiminta.

**Seikkailupuiston teatteri** tarjoaa ympärivuotisesti laadukasta lastenteatteria Timantti-teatterissa ja lisäksi kesäisin katetussa Helmiteltassa. Eri esittävän taiteen lajeja sisältävä ohjelmisto tarjoaa lapsille elämyksellistä taidekasvatusta kannustaen lasta käsittelemään esitysten esittelemiä teemoja ja tunteita turvallisessa ympäristössä. Lapset omaksuvat esittävän taiteen luonnolliseksi osaksi vapaa-aikaa ja luovaa ajattelua.

**Koululais- ja päiväkotiryhmille suunnatut taidepajat ja esitykset** täydentävät koulujen opetussuunnitelmaa erityisesti taideaineiden osalta. Päiväkodeille ja koululuokille Seikkailupuisto on mitä mainioin retkikohde; viihtyisä puistoympäristö grillipaikkoineen ja leikkivälineineen.

Kohderyhmä: 0-14 vuotiaat, vanhemmat, isovanhemmat ja perheet.

Saatavuus (aukiolo/käyttöaika /kerhopaikat/kurssitunnit/ ym.)/vuosi tai toimintakausi:  
kevätkausi 14.1. - 28.4.2013; retkipaketti koululais- ja päiväkotiryhmille 6.5. - 24.5.2013; kesäkausi 5.6. - 11.8.2013; syyskausi 2.9. - 17.11.2013; joulukausi 20.11.- 31.12.2013. Aukiolot vaihtelee riippuen kaudesta, mutta keskimäärin n. klo 10-18.

**Resurssit:**

Menot, yhteensä	461 057	Henkilöstö, neliöt, kumppanuussopimukset	
Henkilöstökulut (palkat, lisät, sivukulut)	306 267	Vakituiset (vakanssit) Määräaikaisia	8 n.20 kpl
Palvelujen ostot	69 300	Sopimukset	kpl
Aineet, tarvikkeet, tavarat	48 000		
Tilavuokrat: (sulkuihin, jos eivät näy)	(158 779,68)	Neliöt	968,9 m <sup>2</sup>

	kustannuspaikan määrä- rahoissa)			
	1. ylläpitovuokra	1. 45 312,97		
	2. maanvuokra	2. 8 618,87		
	3. korjausvastuu	3. 46 631,36		
	4. pääomavuokra	4. 49 458,35		
	5. sähkö	5.		
	6. vesimaksu	6. 1 695,15		
	7. vuokra (ulkoa vuokrattu)	7.		
	8. siivous	8. 13 590,97		
	9. muutostyö	9.		
	10. kuluvalvonta	10. 864,00		
	11. valtion- osuusalennus	11. -7 392,00		
	Muut kulut (avustukset, markkinointi, edustus- ja suhdetoiminta ym.)	37 490		
	<b>Tulot, yhteensä</b>	90 000		
	Maksutuotot	90 000		
	Muut tulot (avustukset ym)			
	<b>Netto (kustannuspai- kan nettomääräraha)</b>	371 057	€	
<b>Mittarit/ tunnusluvut ( tavoite asiakasmäärälle/asiakastyytyväisyydelle/käyttöpäiville ym.):</b>				
<ul style="list-style-type: none"> <li>- kävijämäärät / tilasto</li> <li>- yksilöohjauksessa tavoitettujen lasten ja nuorten määrä</li> <li>- asiakastyytyväisyyskysely (asteikko1-5)</li> <li>- toteutuneet osallistumismaksut / tulotavoite</li> </ul>				

Allekirjoitukset \_\_\_\_\_

**Palvelukokonaisuus :** Kulttuurinen, monikulttuurinen, kv- nuorisotoiminta sekä luova toiminta

**Tuotteen/palvelun nimi:** Monikulttuurinen ja kansainvälinen toiminta (NU 25303 /)

**Palvelukuvaus:**

Monikulttuurinen ja kansainvälinen nuorisotyö tarjoaa nuorille ja heidän parissaan työskenteleville mm: koulutuksia, seminaareja, monikulttuurisia ja kansainvälisiä tapahtumia, ryhmä- ja yksilötyötä sekä antaa konsulttiapua. Työn tavoitteena ovat aito kulttuurien välinen vuorovaikutus, osallistuvat ja aktiiviset nuoret, tukea nuorten kotoutumista turkulaisiksi ja aktiiviseksi yhteiskunnan jäseniksi sekä edistää yhdenvertaisuutta. Nuorille tarjotaan monikulttuurisen ja kansainvälisen nuorisotyön kautta erilaisia tapoja kehittää sosiaalisia taitojaan, osaamistaan, kokemuksiaan ja kasvaa aktiiviseksi kansalaiseksi. Monikulttuurinen ja kansainvälinen nuorisotyö käyttää tekemällä ja kokemalla oppimisen menetelmää. Nuorisosiainkeskus tekee yhteistyötä Turun ystävyyskaupunkien, UBC (Baltian maiden liitto) nuorisokomission ja muiden kansallisten ja kansainvälisten organisaatioiden kanssa.

**Kohderyhmä: Nuoret ja nuorten parissa toimivat**

Saatavuus (aukiolo/käyttöaika /kerhopaikat/kurssitunnit/ ym.)/vuosi tai toimintakausi:

**Resurssit:**

<b>Menot, yhteensä</b>	251 213	<b>Henkilöstö, neliöt, kumppanuussopimukset</b>	
Henkilöstökulut (palkat, lisät, sivukulut)	213 613	Vakituiset (vakanssit) Määräaikaisia	2
Palvelujen ostot	33 000	Sopimukset	kpl
Aineet, tarvikkeet ...	4 600		
Tilavuokrat: (sulkuihin, jos eivät näy kustannuspaikan määrärahoissa)		Neliöt	m <sup>2</sup>
Muut kulut (avustukset, markkinointi, edustus- ja suhdetoiminta ym.)			
<b>Tulot, yhteensä</b>	2 200		
Maksutuotot	1 500		
Muut tulot (avustukset ym)	700		
<b>Netto (kustannuspaikan nettomääräraha)</b>	249 013	€	

**Mittarit/ tunnusluvut ( tavoite asiakasmäärälle/asiakastyytyväisyydelle/käyttöpäiville ym.):**

Kävijä/osanottajamäärä

Allekirjoitukset \_\_\_\_\_

**Palvelukokonaisuus:** Kulttuurinen, monikulttuurinen ja kansainvälinen nuorisotoiminta sekä luova toiminta.

**Tuotteen/palvelun nimi:** Majanummen perhepuiston kurssi- ja harrastepajatoiminta sekä esitys- ja tapahtumatoiminta.

**Palvelukuvaus:** Majanummen perhepuiston toiminta tarjoaa lapsille ja lapsiperheille erilaisia taidepainotteisia ja luovuutta herätteleviä harrastus- ja vapaa-ajan toimintoja. Kaiken toiminnan lähtökohtia ovat luova toiminta ja mielikuvitus; yhdessä keksiminen ja kokeminen sekä kädentaidot ja monipuolinen taideharrastus. Toiminnalla halutaan tukea onnellista lapsuutta ja auttaa vanhempien kasvatustyötä sekä edistää lasten omaa kulttuuria lapselle turvallisessa sekä virikkeellisessä toimintaympäristössä. Toiminta on osa monikulttuurista ja kansainvälistä teemaa toteuttavaa toimintaa.

**Kohderyhmä:** 7-18

**Saatavuus (aukiolo/käyttöaika /kerhopaikat/kurssitunnit/ ym.)/vuosi tai toimintakausi:**  
ma - pe klo 9-17

**Resurssit:**

Menot, yhteensä	Koritssa 25 303	Henkilöstö, neliöt, kumppanuussopimukset	
Henkilöstökulut (palkat, lisät, sivukulut)		Vakituiset (vakanssit) Määräaikaisia	1
Palvelujen ostot		Sopimukset	kpl
Aineet, tarvikkeet, tavarat			
Tilavuokrat: (sulkuihin, jos eivät näy kustannuspaikan määrärahoissa)		Neliöt	m <sup>2</sup>
1. ylläpitovuokra 2. maanvuokra 3. korjausvastuu 4. pääomavuokra 5. sähkö 6. vesimaksu 7. vuokra (ulkoa vuokrattu) 8. siivous 9. muu:	1. 2. 3. 4. 5. 6. 7. 8. 9.		
Muut kulut (avustukset, markkinointi, edustus- ja suhdetoiminta ym.)			
<b>Tulot, yhteensä</b>			
Maksutuotot			
Muut tulot (avustukset ym.)			
<b>Netto (kustannuspaikan nettomääräraha)</b>		€	

**Mittarit/ tunnusluvut ( tavoite asiakasmäärälle/asiakastyytyvyydelle/käyttöpäiville ym.):**

Allekirjoitukset

---

**Palvelukokonaisuus :** Kulttuurinen, monikulttuurinen, kv-nuorisotoiminta sekä luova toiminta

**Tuotteen nimi:** Taidekasvatus (NU 25304)

**Palvelukuvaus:** Taidekasvatus antaa lapsille ja nuorille mahdollisuuden avoimelle ja pitkäjänteiselle soiton ja kuvataiteen harrastamiselle omalla asuinalueella, omassa tutussa kouluympäristössä. Nuorisosaainkeskus järjestää henkilökohtaista soitonohjausta ja koordinoi Varsinais-Suomen Kuvataidekeskuksen toteuttamaa kuvataideohjausta.

**Kohderyhmä:** kouluikäiset

**Saatavuus (aukiolo/käyttöaika /kerhopaikat/kurssitunnit/ ym.)/vuosi tai toimintakausi:** 1 ohjausker-  
ta/viikko, 14 viikon ajan keväällä 2013 ja 12 viikon ajan syksyllä 2013 kouluille sopivina ajankohtina arki-  
iltapäivisin.

**Resurssit:**

	<b>Menot, yhteensä</b>	120.000	<b>Henkilöstö, neliöt, kumppanuussopimukset</b>	
	Henkilöstökulut (palkat, lisät, sivukulut)	109 915	Vakituiset (vakanssit) Määräaikaisia	20-25
	Palvelujen ostot		Sopimukset	kpl
	Aineet, tarvikkeet, tava- rat	10 085		
	Tilavuokrat: (sulkuihin, jos eivät näy kustannuspaikan määrä- rahoissa)		Neliöt	m <sup>2</sup>
	1. ylläpitovuokra 2. maanvuokra 3. korjausvastuu 4. pääomavuokra 5. sähkö 6. vesimaksu 7. vuokra (ulkoa vuokrattu) 8. siivous 9. muu:	1. 2. 3. 4. 5. 6. 7. 8. 9.		
	Muut kulut (avustukset, markkinointi, edustus- ja suhdetoiminta ym.)			
	<b>Tulot, yhteensä</b>	120.000		
	Maksutuotot	120.000		
	<b>Netto (kustannuspai- kan nettomääräraha)</b>	0	€	

**Mittarit/ tunnusluvut** ( tavoite asiakasmäärälle/asiakastyytyvyydelle/käyttöpäiville ym.):

Käyntikerrat: tavoite 10.000/vuosi

Allekirjoitukset \_\_\_\_\_

**Palvelukokonaisuus: Aamu- ja iltapäivätoiminta**

**Tuotteen/palvelun nimi: Aamu- ja iltapäivätoiminta, oma tuotanto ( 25500 NU/)**

**Palvelukuvaus:**

Tarjotaan aamu- ja iltapäivätoimintaa 1. ja 2. vuosiluokan oppilaille sekä harkinnanvaraisesti erityistä tukea tarvitseville oppilaille. Järjestetään turvallinen, toiminnaltaan monipuolinen aamu- ja iltapäivätoiminta pienille koululaisille välittömästi ennen ja /tai jälkeen koulupäivän sekä tarvittaessa loma-ajantoimintaa samalle kohderyhmälle.

**Kohderyhmä:** 1. ja 2.vuosiluokkien oppilaille sekä harkinnanvaraisesti erityistä tukea tarvitseville oppilaille.

**Saatavuus (aukioio/käyttöaika /kerhopaikat/kurssitunnit/ ym.)/vuosi tai toimintakausi:**

Aamu- ja /tai iltapäivätoimintaa järjestetään koulujen työaikoina. Loma-ajantoimintaa järjestetään tarpeen mukaan koulujen loma-aikoina. Aamutoimintaa järjestetään tarpeen mukaan klo 7.30- 11.00, iltapäivätoimintaa klo 11.00-17.00 välisenä aikana ja loma-ajantoimintaa klo 8.00- 16.00 välisenä aikana.

**Resurssit:**

	<b>Menot, yhteensä</b>	1 750 648	<b>Henkilöstö, neliöt, kumppanuussopimukset</b>	
	Henkilöstökulut (palkat, lisät, sivukulut)	1 500 798	Vakituiset (vakanssit)	35
	Palvelujen ostot	148 400	Määräaikaisia	16
	Aineet, tarvikkeet, tavarat	94 450	Sopimukset	kpl
	Tilavuokrat: (sulkuihin, jos eivät näy kustannuspaikan määrärahoissa)	(50 611,33)	Neliöt	107 m <sup>2</sup> (Aurakatu) 256 m <sup>2</sup> (Kirkkoaukio) 76,5 m <sup>2</sup> (Teräsrautela) Yht: 439,5 m <sup>2</sup>
	1. ylläpitovuokra	1. 16 685,32		
	2. maanvuokra	2. 5430,37		
	3. korjausvastuu	3. 17 422,73		
	4. pääomavuokra	4. 8 311,39		
	5. sähkö	5.		
	6. vesimaksu	6. 499,41		
	7. vuokra (ulkoa vuokrattu)	7.		
	8. siivous	8. 2 262,12		
	9. muu:	9.		
	Muut kulut (avustukset, markkinointi, edustus- ja suhdetoiminta ym.)	7 000		
	<b>Tulot, yhteensä</b>			
		413 390		
	Maksutuotot	413 390		
	Muut tulot (avustukset ym)			
	<b>Netto (kustannuspaikan nettomääräraha)</b>	1 337 258		

**Mittarit/ tunnusluvut (tavoite asiakasmäärälle/asiakastyytyvyydelle/käyttöpäiville ym.):**

- käyntikerrat



Allekirjoitukset

---

---

**Palvelukokonaisuus: Aamu- ja iltapäivätoiminta**

**Tuotteen/palvelun nimi:** Aamu- ja iltapäivätoiminta, kumppaneiden tuottama ( 25501 NU/)

**Palvelukuvaus:** Nuorisosiainkeskus avustaa muita palvelun tuottajia järjestämään aamu- ja iltapäivätoimintaa 1. ja 2. vuosiluokan oppilaille sekä harkinnanvaraisesti erityistä tukea tarvitseville oppilaille. Oppilaille järjestetään turvallista ja monipuolista vapaa-ajantoimintaa ennen ja/tai jälkeen koulupäivän.

**Kohderyhmä:** Kumppaneita ovat 10 aamu- ja iltapäivätoiminnan palveluntuottajaa, joita kaupunki avustaa 10 kk vuodessa 20.9. tilastoidun osallistujamäärän mukaan.

**Saatavuus (aukiolo/käyttöaika /kerhopaikat/kurssitunnit/ ym.)/vuosi tai toimintakausi:**

Palveluntuottajat järjestävät perusopetuksen aamu- ja/tai iltapäivätoimintaa kaikkina koulupäivinä Turun kaupungin aamu- ja iltapäivätoiminnan toimintasuunnitelman ja Opetushallituksen asettaminen perusteiden mukaisesti. Iltapäivätoiminnan toiminta-aika on klo 11.00–17.00. Aamu- ja loma-ajantoiminnan järjestämisestä palveluntuottajat päättävät itsenäisesti.

**Resurssit:**

	<b>Menot, yhteensä</b>	720 000	<b>Henkilöstö, neliöt, kumppanuussopimukset</b>	
	Henkilöstökulut (palkat, lisät, sivukulut)		Vakituiset (vakanssit) Määräaikaisia	
	Palvelujen ostot		Sopimukset (palveluntuottajien kanssa)	10
	Aineet, tarvikkeet			
	Tilavuokrat: (sulkuihin, jos eivät näy kustannuspaikan määrärahoissa)	(43 234,36)	Neliöt	<b>Yhteensä 327 m<sup>2</sup>; 230m<sup>2</sup> Vartiovuori, 97 m<sup>2</sup> Vasaramäki</b>
	1. ylläpitovuokra	1.19 601,87		
	2. maanvuokra	2. 3 571,79		
	3. korjausvastuu	3.12 474,56		
	4. pääomavuokra	4. 5 603,04		
	5. sähkö	5.		
	6. vesimaksu	6.		
	7. vuokra (ulkoa vuokrattu)	7.		
	8. siivous	8. 1 983,10		
	9. muu:	9.		
	Muut kulut (avustukset, markkinointi, edustus- ja suhdetoiminta ym.)			
	<b>Tulot, yhteensä</b>			
	<b>Netto (kustannuspaikan nettomääräraha)</b>	720 000	€	

**Mittarit/ tunnusluvut ( tavoite asiakasmäärälle/asiakastyytyvyydelle/käyttöpäiville ym.):** kokonaisasiakasmäärä, tilaisuudet, ryhmätapaamiset, infot, osallistumiset messuille ja tapahtumiin

Asiakasmäärä-käyntikerrat, palveluntuottajien mahdolliset asiakaskyselyt.

Allekirjoitukset

**Palvelukokonaisuus :** Nuorten koulutus- ja työelämävalmiuksien parantaminen

**Tuotteen/palvelun nimi: Pajakeskus Fendarin toiminta:** Kumppanuusprosessi ja Nuoren elämänhallinnallinen osallistumisprosessi (25150 NU/pajakeskus ja 25151 NU/Kansallinen tuki)

**Palvelukuvaus:** Yhteistyökumppanien yhteistyötarpeen selvittäminen, suunnitelmien tekeminen, toteuttaminen sekä arviointi. Nuori tai hänet lähettävä taho ottaa yhteyttä pajalle, minkä jälkeen on alkuhaastattelu ja Fendarin tarjoamien mahdollisuuksien esittely. Nuori sijoitetaan tavoitteita ja kiinnostusta vastaaviin töihin. Myös lähettävä taho voi asettaa nuoren jaksolle tavoitteita. Pajajakson päättyessä tehdään yhteenveto pajajaksosta sekä jatkosuunnitelmat ja arviointi.

**Kohderyhmä:** 15 - 25 -vuotiaat työttömät nuoret

**Resurssit:**

Menot, yhteensä	854 304	Henkilöstö, neliöt, kumppanuussopimukset	
Henkilöstökulut (palkat, lisät, sivukulut)	596 987	Vakituiset (vakanssit) Määräaikaisia	17 1
Palvelujen ostot	37 000	Sopimukset	kpl
Aineet, tarvikkeet, tavarat	59 000		
Tilavuokrat: (sulkuihin, jos eivät näy kustannuspaikan määrärahoissa)	151 752,93	Neliöt	m <sup>2</sup>
1. ylläpitovuokra	1.53 932,38		
2. maanvuokra	2.21 028,93		
3. korjausvastuu	3.39 016,43		
4. pääomavuokra	4.26 186,59		
5. sähkö	5. 5 038,76		
6. vesimaksu	6.		
7. vuokra (ulkoa vuokrattu)	7.		
8. siivous	8. 5 397,85		
9. muutostyö	9.		
10. kuluvälitys	10.1 152,00		
Muut kulut (avustukset, markkinointi, edustus- ja suhdetoiminta ym.)	161 317		
<b>Tulot, yhteensä</b>	<b>185 000</b>		
Maksutuotot	20 000		
Muut tulot (avustukset ym.)	165 000		
<b>Netto (kustannuspaikan nettomääräraha)</b>		€	

**Mittarit/ tunnusluvut ( tavoite asiakasmäärälle/asiakastytyväisyydelle/käyttöpäiville ym.):**

- työpajatoiminnan palvelujen käyttäjät 170 (aloittaneet ja jatkajat Fendarissa ja seinättömässä pajassa)
- onnistumisprosentti 72 %
- Fendarin täyttöaste 75 %
- nuorten lukumäärä kuukauden aikana (keskiarvo/kulunut jakso) 39

- yhteistyökumppaneille suunnattu asiakastyytyväisyyskysely ka. 4.2
- sijoittumisprosentti 12 kk pajajakson lopettamisen jälkeen (Kanuuna) 40 %
- välitön sijoittumisprosentti pajajakson jälkeen 60 %
- asiakastyytyväisyyskysely pajajakson päättävälle nuorille ka 4.0

Allekirjoitukset \_\_\_\_\_

**Palvelukokonaisuus: Nuorten koulutus- ja työelämävalmiuksien parantaminen**

Ohjaamo tarjoaa nuorelle yksilöllistä ohjausta sekä ohjausta uravalinnassa. Ohjaamon tavoitteena on löytää nuorelle mielekäs opiskelupaikka tai jokin muu vaihtoehto, joka tukee nuoren kasvua ja tulevaisuuden tavoitteita mahdollisimman hyvin.

Ohjaamossa tehdään jokaisen nuoren kanssa alkuhaastattelu, jonka aikana kartoitetaan nuoren sen hetkinen tilanne, tavoitteet sekä ohjauksen tarpeet. Kaikkien alaikäisten vanhempiin ollaan yhteydessä. Heidän kanssaan tehdään yhteistyötä koko asiakkuuden ajan. Ohjaamo toimii laajassa verkostoyhteistyössä ja tarvittaessa nuori ohjataan häntä parhaiten tukevan palvelun piiriin.

Ohjaamo tarjoaa nuorelle mahdollisuuden työharjoitteluun Turun kaupungin eri hallintokunnissa. Lisäksi Ohjaamossa voi tehdä tuetusti yhteishaut keväällä ja syksyllä. Kesällä Ohjaamo päivystää pääasiassa niitä nuoria varten, jotka jäivät peruskoulun jälkeen ilman opiskelupaikkaa. Ohjaamossa voi kesällä tehdä tuetusti jälkihaun sekä hakemukset ammattistartille ja perusopetuksen lisäopetukseen.

**Kohderyhmä:** 15–18 -vuotiaat turkulaiset nuoret, jotka ovat jääneet peruskoulun jälkeen ilman opiskelupaikkaa tai joiden opinnot keskeytyvät.

**Resurssit:**

Menot, yhteensä	86 090	Henkilöstö, neliöt, kumppanuussopimukset	
Henkilöstökulut (palkat, lisät, sivukulut)	78 290	Vakanssia	2
Palvelujen ostot	4 000	Määräaikaisia	
Aineet, tarvikkeet ...	3 000	Sopimuksia	kpl
Tilavuokrat: (sulkuihin, jos eivät näy kustannuspaikan määrärahoissa)		Neliöt	m <sup>2</sup>
Muut kulut (avustukset, markkinointi, edustus- ja suhdetoiminta ym.)	800		
<b>Tulot, yhteensä</b>			
Maksutuotot			
Muut tulot (avustukset ym)			
<b>Netto (kustannuspaikan nettomääräraha)</b>		€	

**Mittarit/ tunnusluvut** ( tavoite asiakasmäärälle/asiakastyytyväisyydelle/käyttöpäiville ym.):

Asiakastyytyväisyyskysely

Ohjatut nuoret/vuosi

Tavoitettujen kohderyhmänuorten sijoittuminen

Allekirjoitukset

**Palvelukokonaisuus :** Nuorten koulutus- ja työelämävalmiuksien parantaminen

**Tuotteen nimi:** Nuoren sosiaalinen vahvistaminen (25410 NU/ Sosiaalinen nuorisotyö)

**Palvelukuvaus:**

Tukea /erityistä tukea tarvitsevalle nuorelle tarjotaan:

- mahdollisuutta osallistua pienryhmätoimintaan
- yksilöohjausta
- aikuiskontaktia
- vapaa-ajan toimintaa

Sosiaalisen vahvistamisen nuorisotyöllä tuetaan nuoren kasvua ja kehitystä, vahvistetaan sosiaalista vuorovaikutusta ja nuoren itsetuntoa, annetaan palveluohjausta ja mahdollistetaan vertaistukeen sekä sitoutetaan nuori säännölliseen ja tavoitteelliseen toimintaan.

**Kohderyhmä:** 12-17 –vuotiaat turkulaiset nuoret, jotka tarvitsevat tukea tai erityistä tukea. Alueelliset painopisteet määritellään vuosittain. Erityiskohderyhmänä ovat Jopo-luokkien oppilaat.

**Saatavuus (aukiolo/käyttöaika /kerhopaikat/kurssitunnit/ ym.)/vuosi tai toimintakausi:**

**Resurssit:**

	<b>Menot, yhteensä</b>	286 402	<b>Henkilöstö, neliöt, kumppanuussopimukset</b>	
	Henkilöstökulut (palkat, lisät, sivukulut)	265 402	Vakanssia Määräaikaisia	7
	Palvelujen ostot	15 000	Sopimuksia	kpl
	Aineet, tarvikkeet, tavarat	6 000		
	Tilavuokrat: (sulkuihin, jos eivät näy kustannuspaikan määrärahoissa)		Neliöt	m <sup>2</sup>
	Muut kulut (avustukset, markkinointi, edustus- ja suhdetoiminta ym.)			
	<b>Tulot, yhteensä</b>			
	Maksutuotot			
	Muut tulot (avustukset ym)			
	<b>Netto (kustannuspaikan nettomääräraha)</b>	286 402	€	

**Mittarit/ tunnusluvut ( tavoite asiakasmäärälle/asiakastyytyväisyydelle/käyttöpäiville ym.):**

Tuettujen nuorten lukumäärä (pienryhmänuoret, yksilöohjatut nuoret), Ohjatut nuoret/vuosi

Allekirjoitukset \_\_\_\_\_

Vapaa-aika toimiala,  
Nuorison palvelualue

**Palvelukokonaisuus : Nuorten koulutus- ja työelämävalmiuksien parantaminen**

**Tuotteen nimi: Etsivä nuorisotyö (25411 NU)**

**Palvelukuvaus:**

Nuori saa mahdollisuuden työntekijäkontaktiin, joka ei leimaa, ei kontrolloi eikä pakota, vaan tavoitteena on mahdollistaa nuori itse omien asioidensa asiantuntijaksi.

Nuori itse määrittelee omat tarpeensa, joita työstetään yhdessä etsivän nuorisotyöntekijän kanssa: Mahdollisimman luonteva ja ”matalan kynnyksen” kohtaaminen, luottamuksellinen suhde, nuoren itsensä kanssa tehtävät suunnitelmat ja tavoitteisiin pääsemiseen tarvittavat tuet sekä vaihtoen siirrettävän irtaan- tumisen etsivästä nuorisotyöstä. Nuorella on aina mahdollisuus palata etsivän nuorisotyön piiriin tarvitta- essa.

**Kohderyhmä:** 18-29 –vuotiaat nuoret, jotka eivät ole palveluiden piirissä tai saavat riittämätöntä palvelua.  
**Saatavuus (aukiolo/käyttöaika /kerhopaikat/kurssitunnit/ ym.)/vuosi tai toimintakausi:**

**Resurssit:**

	<b>Menot, yhteensä</b>	178 059	<b>Henkilöstö, neliöt, kumppanuussopimukset</b>	
	Henkilöstökulut (palkat, lisät, sivukulut)	178 059	Vakanssit 4	
	Palvelujen ostot		Määräaikaisia 1	
	Aineet, tarvikkeet, tava- rat		Sopimuksia	kpl
	Tilavuokrat: (sulkuihin, jos eivät näy kustannuspaikan määrä- rahoissa)		Neliöt	m <sup>2</sup>
	Muut kulut (avustukset, markkinointi, edustus- ja suhdetoiminta ym.)			
	<b>Tulot, yhteensä</b>	150 000		
	Maksutuotot			
	Muut tulot(avustukset ym)	150 000		
	<b>Netto (kustannuspai- kan nettomääräraha)</b>	28 059	€	

**Mittarit/ tunnusluvut ( tavoite asiakasmäärälle/asiakastytyväisyydelle/käyttöpäiville ym.):**

Tavoitettujen nuorten lukumäärä, ohjatut nuoret/vuosi

Asiakastytyväisyyskysely (2013 kokeiluna)

Allekirjoitukset \_\_\_\_\_