

## Miten TEAvisaria kannattaa hyödyntää?

Terveydenedistämisasiaktiivisuus on yleinen viitekehys, jota voidaan soveltaa kunnan kaikille toimialoille ja kaikkiin toimintoihin.

Tiedot ovat vertailukelpoisia sekä eri kuntien välillä että kunnan sisällä eri toimialojen välillä. Esimerkiksi opetustoimen sitoutumista terveyden edistämiseen voi verrata terveydenhuollon sitoutumiseen terveyden edistämiseen.

Kunnanjohdolla ja luottamushenkilöhallinnolla on mahdollisuus verrata eri toimialojen toimintaa väestön terveyden edistämiseksi.

Kuntien välisessä vertailussa edellytyksenä on, että tiedot on kerätty ja raportoitu vertailukelpoisina. Vertailukelpoiset tiedot kertovat, miten kunnassa tehty työ on suhteessa muihin kuntiin tai maan keskiarvoon.

Terveydenedistämisen aktiivisuuden eri ulottuvuuksia tarkastelemalla nähdään, missä on suurimmat kehittämistarpeet tai mitkä ovat kunnan vahvuudet, joista tulisi myös jatkossa pitää kiinni.



Ajankohtaista tietoa

## Terveyden edistäminen näkyväksi

Vertailukelpoiset tunnusluvut tekevät toiminnasta näkyvää sekä organisaatioiden sisällä että myös ulospäin kuntalaisille.

Vertailukelpoinen tieto toiminnasta mahdollistaa johtamisen painopisteen siirtämisen taloudesta sisällön suuntaan:

- Kun samanaikaisesti seurataan hallinnollisen yksikön toimintaa ja sen vastuulla olevan väestön hyvinvointia ja terveyttä, päästään arvioimaan toiminnan vaikutuksia.
- Se on mahdollista, kun muutoksia toiminnassa sekä väestön hyvinvoinnissa ja terveydessä seurataan säännöllisesti.

Terveydenedistämisasiaktiivisuuden ulottuvuudet kuvaavat kunnan toimintaa eri näkökulmista. Perusajatuksena on, että toimiakseen laadukkaasti ja tehokkaasti on kunnanhuomioitava kaikki näkökulmat.

### Lisätietoja:

Timo Ståhl  
kehittämispäällikkö  
020 610 7128  
timo.stahl@thl.fi

Anne-Marie Rigoff  
tutkija  
020 610 7704  
anne-marie.rigoff@thl.fi

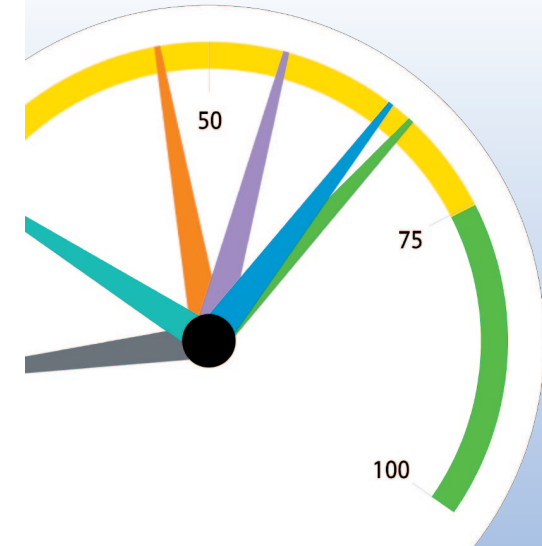
[www.thl.fi/TEAvisari](http://www.thl.fi/TEAvisari)



[www.thl.fi/TEAvisari](http://www.thl.fi/TEAvisari)



TERVEYDEN JA  
HYVINVOINNIN LAITOS



**TEAvisari**  
– tietoa terveyden  
edistämisestä

*Vertaile, kehitä ja  
johda terveyden  
edistämistä kunnassasi*

[www.thl.fi/TEAvisari](http://www.thl.fi/TEAvisari)

Avoin verkkopalvelu

## TEAvisari – vertailutietoa verkossa kunnan terveyden edistämisestä

### TEAvisari on avoin ja ilmainen verkkopalvelu,

joka kuvaa kunnan toimintaa kuntalaisten terveyden edistämisessä. TEAvisari-palvelusta saa kuntakohtaiset aineistot perusterveydenhuollon ja perusopetuksen terveyden edistämisestä sekä terveysliikunnan edistämisestä.

Verkkopalvelun avulla voi tarkastella, miten eri hallinnonaloilla terveyden edistäminen on huomioitu osana niiden perustyötä. TEAvisari on kehitetty Terveyden ja hyvinvoinnin laitoksen TedBM-hankkeessa.

### Palvelu tarjoaa seitsemän näkökulmaa terveyden edistämisestä:

#### Sitoutuminen

kuvaa kunnan sitoutumista strategiatasolla terveyden edistämiseen. Tämä näkyy mm. useamman vuoden kattavissa strategia- ja ohjelma-asiakirjoissa sekä toimialojen vuosittaisissa talous- ja toimintasuunnitelmissa. Johtaminen kuvaa ehkäisevän työn ja terveyden edistämisen vastuun organisointia, määrittelyä sekä toimeenpanoa.

#### Väestön terveysseuranta ja tarveanalyysi

kuvaa vastuuväestöjen terveydentilan ja siihen vaikuttavien tekijöiden seuranta ja tarveanalyysia väestöryhmittäin sekä niiden raportointia yksikön johtoryhmälle ja luottamushenkilöorganisaatiolle.

#### Voimavarat ja osaaminen

kuvaa henkilöstön ja muiden voimavarojen mitoitusta ja osaamista.

#### Yhteiset käytännöt

kuvaa missä määrin kunnassa on sovittu yhteisistä toimintakäytännöistä, esimerkiksi neuvonnan toteuttamisesta tai kiusaamiseen puuttumisesta.

#### Osallisuus

kuvaa kuntalaisten mahdollisuuksia tutustua terveyden edistämisen tavoitteisiin, ydinprosesseihin ja voimavaroihin sekä osallistua toiminnan kehittämiseen ja arviointiin.

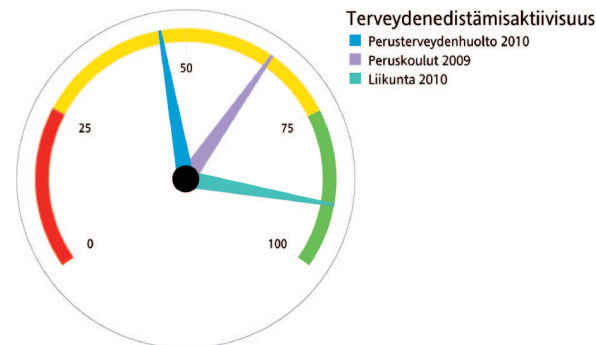
#### Muut ydintoiminnot

ovat toimialakohtaisesti määritettävät terveyden edistämisen ydintoiminnot, jotka jokaisessa kunnassa tulee toteuttaa.

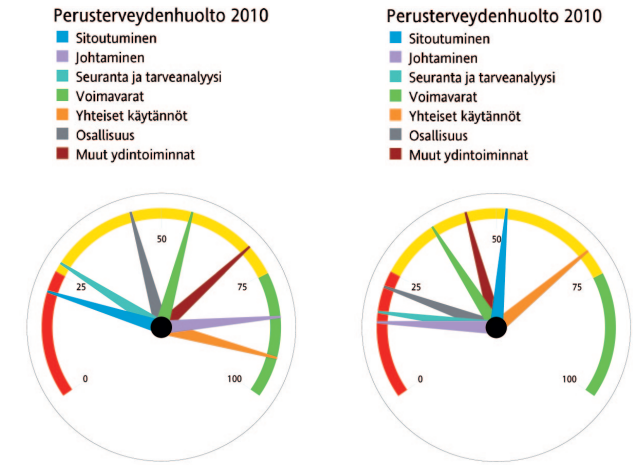
#### Vertaile TEAvisarissa

kunnan tai alueen terveydenedistämisaktiivisuutta kolmella eri toimialalla:

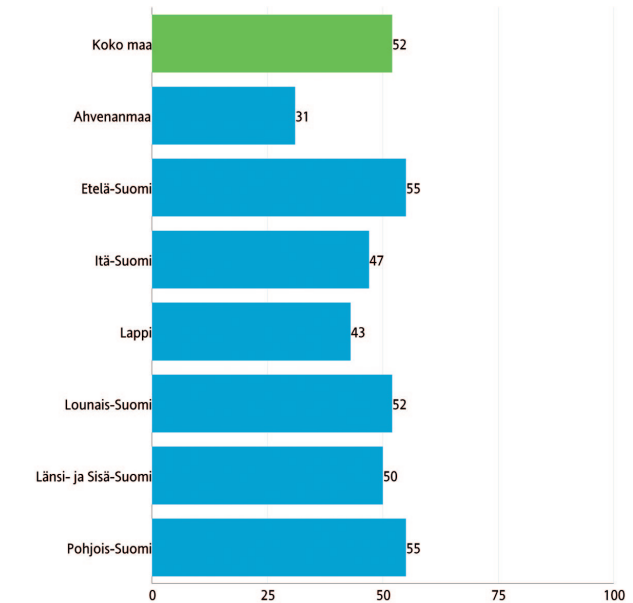
- Perusterveydenhuolto
- Peruskoulut
- Liikunta



Vertaile kahden kunnan tai alueen tietoja keskenään.



Vertaile eri alueita keskenään.



Tietoja päivitetään säännöllisin määräajoin.

Helppo käyttää ja näyttää

[www.thl.fi/TEAvisari](http://www.thl.fi/TEAvisari)

Seuraa, raportoi ja tutki