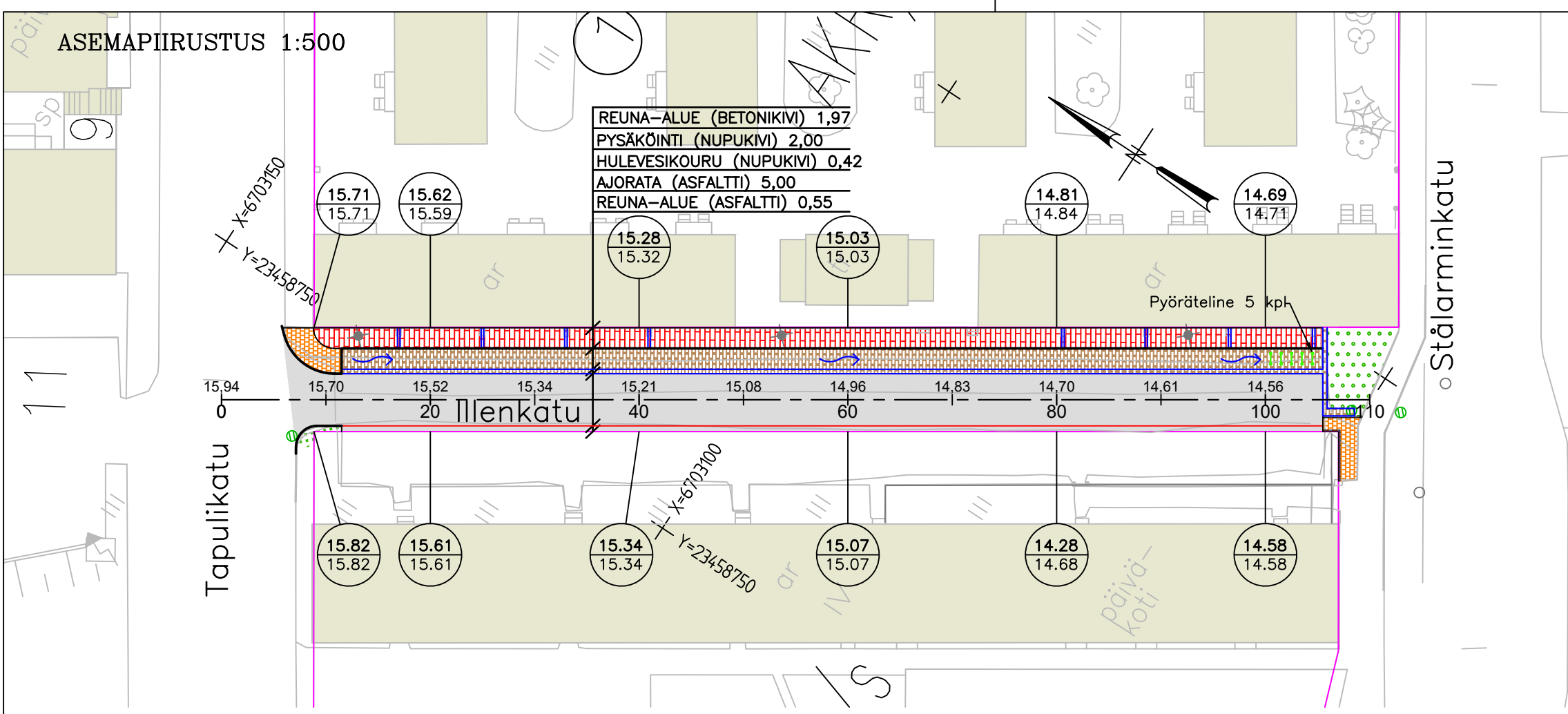
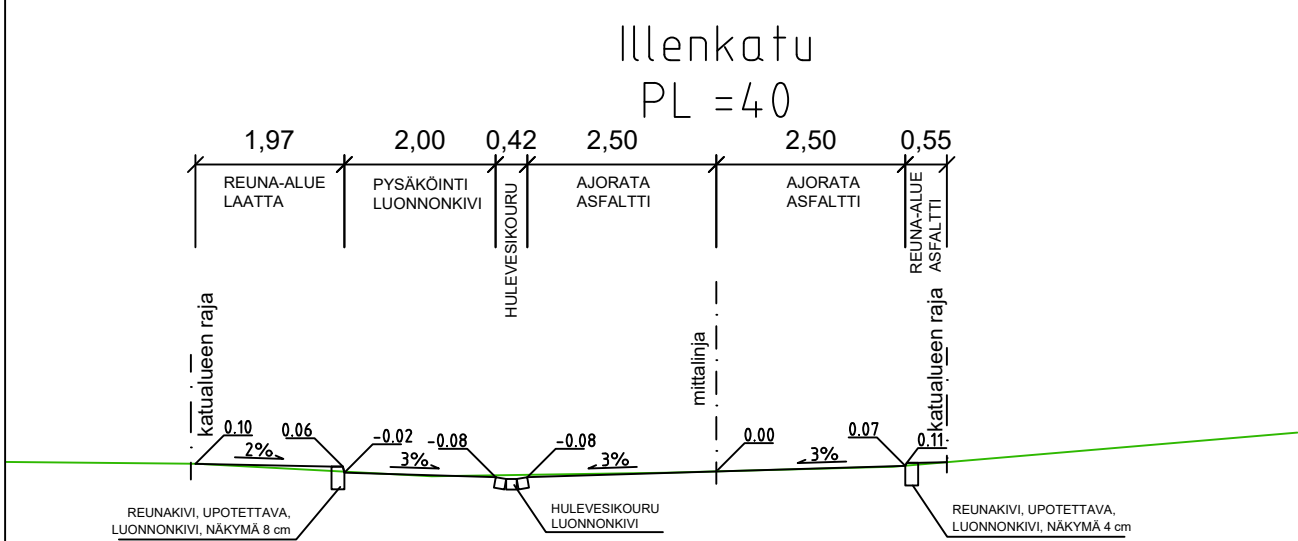


ASEMAPIIRUSTUS 1:500



POIKKILEIKKAUS 1:100



MERKINTÖJEN SELITYKSIÄ

- Asfaltti, Ajorata
- Nurmikko
- Pensasalue
- Betonilaatta, harmaa
- Iso sauvakivi, betoni, harmaa
- Nupukivi, harmaa graniitti
- suunniteltu maanpinta  
nykyinen maanpinta
- Keskilinja ja suunniteltu korkeusasema
- Korttelinumero
- Tonttinumero
- Osoitenumero
- Reunatuki, upotettu, graniitti, näkymä h=8 cm
- Reunatuki, upotettu, graniitti, näkymä h=4 cm
- Taustanupukivi, harmaa graniitti
- Hulevesikouru
- Nykyinen hulevesikaivo
- Virtaussuunta
- Nykyinen valaisinpylväs
- Katualueenraja
- Pyöräteline

Koordinaattijärjestelmät:  
Taso X,Y: ETRS-GK23  
(EUREF-FIN)  
Korkeus Z: N2000

HYVÄKSYNTY:  
VIRAN PUOLESTA:

KAUPUNGINOSA: V 005  
ASEMAKAAVA: 853 14/2015 (16.10.2021)  
DIAARINUMERO: 6471-2024  
LIKENNESUUNNITELMA:  
KATULUOKKA: 5

KORVAA PIIRUSTUKSEN:  
KORVAA OSITTAIN PIIRUSTUKSEN: E 6771 001

KORVATTU PIIRUSTUKSELLA:  
KORVATTU OSITTAIN PIIRUSTUKSELLA:

TUNN. MUUTOS TAI TÄYDENNYS PÄIVÄYS SUUNNIT./PIIRT. TARK./HYV.

TURUN KAUPUNKI, KAUPUNKIYMPÄRISTÖ  
KAUPUNKIRAKENTAMINEN  
KAUPUNKIYMPÄRISTÖN TOTEUTUSSUUNNITELMA

KOHDE: **Illenkatu**  
Välillä Tapulikatu – Stålarminckatu

SISÄLTÖ: **KATUSUUNNITELMA**

SUUNNITTELIJA FCG	SUUNNITTELUAVUSTAJA FCG	TARKASTANUT	MITTAKAAVA 1:500, 1:100
PÄIVÄYS 22.1.2025	HYVÄKSYJÄ	PIIRUSTUSNUMERO K 6771 002	MUUTOS

	FCG Finnish Consulting Group Oy Satamakatu 22 20100 Turku Puh. 0104090 www.fcg.fi	HYV. 22.1.2025 J.Vesterberg
		TARK. 22.1.2025 T.Alaftalo
		LAAT. 22.1.2025 T.Salminen