







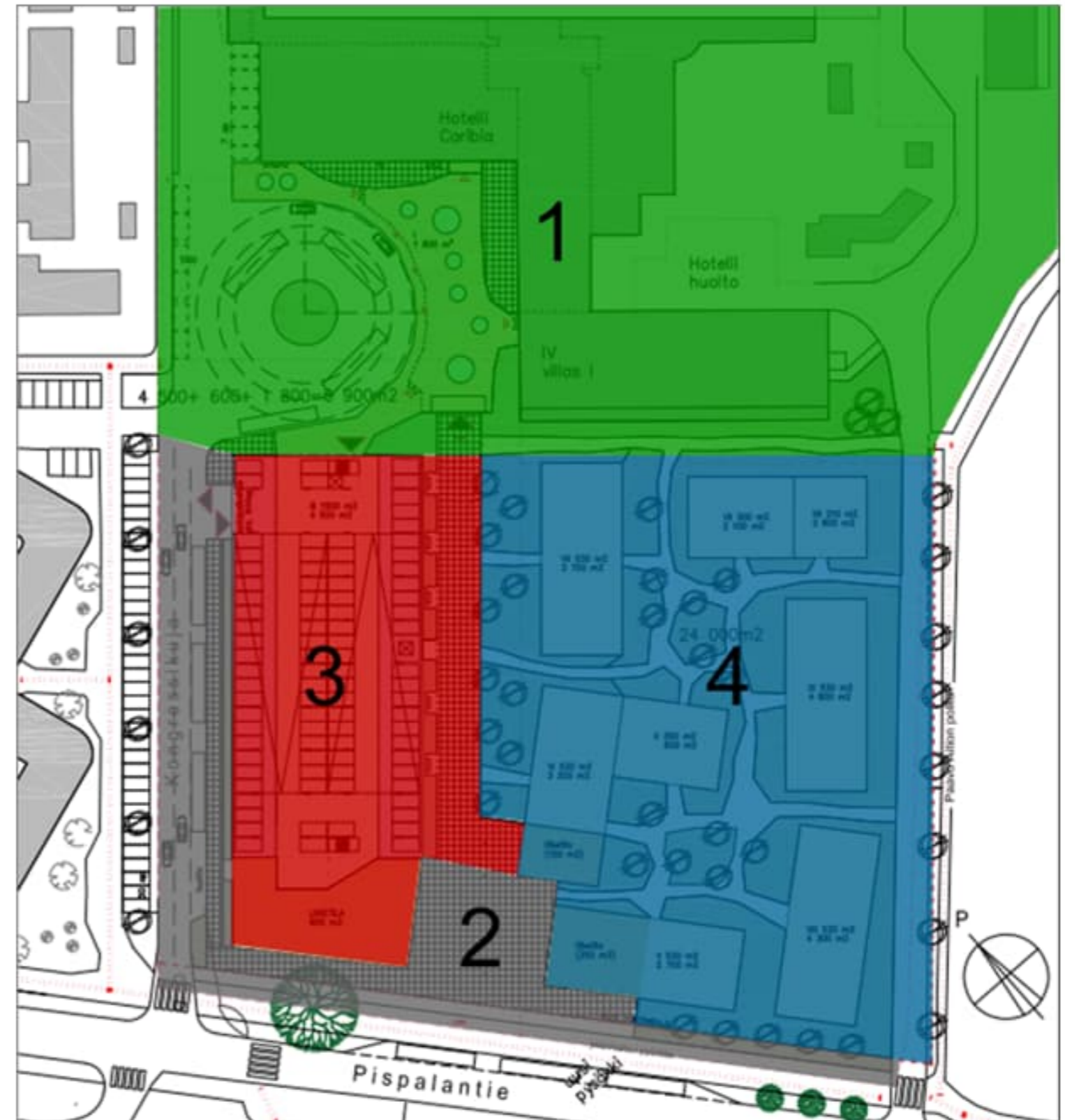




Luonnos

Uudet katu- ja korttelialueet.

1. Hotellin korttelialue.
2. Uudet katualueet.
3. Uuden hybridirakennuksen korttelialue.
4. Uusi asuin- ja liikerakennusten korttelialue.



H2c massoitelu

K-ala yht. 30 900 m²
autopaikkoja yht. 644ap
(hotelli 380ap+ asunnot 264ap)

Hotelli
Caribia

Hotelli
huolto

villas
II

IV
villas I

III 1500 m²
4 500 m²

VII 530 m²
3 700 m²

VII 300 m²
2 100 m²

XII 210 m²
2 600 m²

24 000 m²

VI 530 m²
3 200 m²

II 300 m²
600 m²

IX 530 m²
4 800 m²

LIKETILA
600 m²

liiketila
(150 m²)

liiketila
(250 m²)

V 530 m²
2 700 m²

VIII 530 m²
4 300 m²

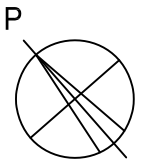
Kongressikuja

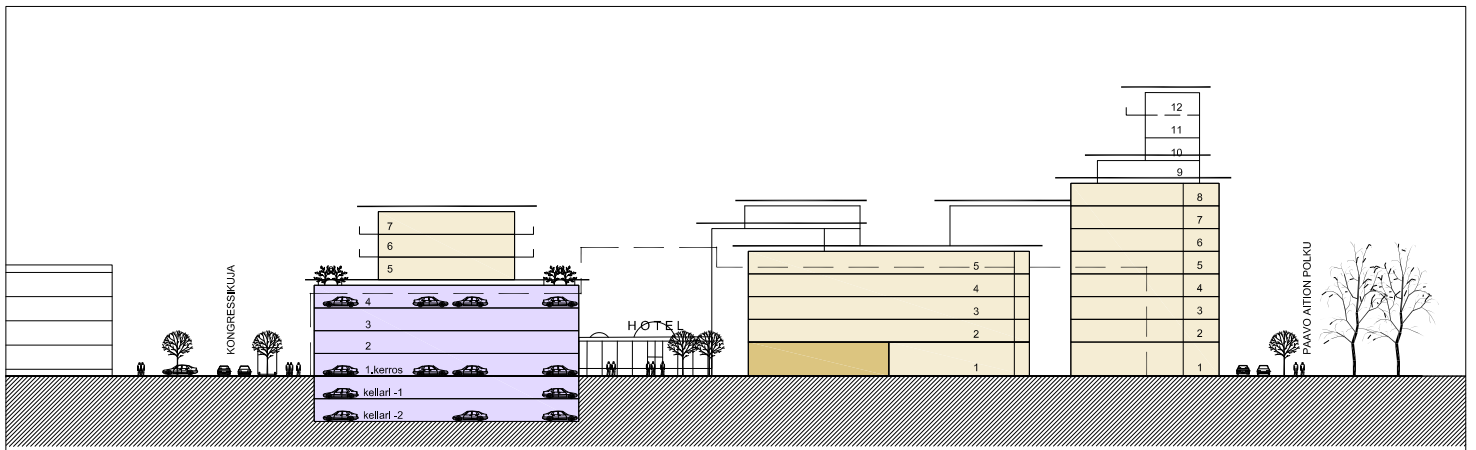
Pispalantie

Caribia alue

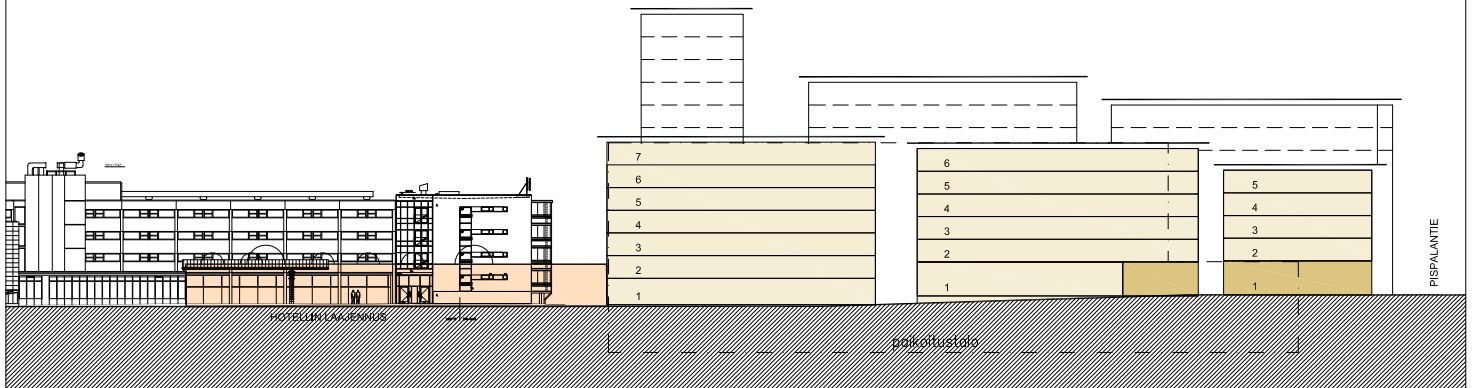
20.12.2024

HAROMA & PARTNERS
ARKKITEHTITOIMISTO

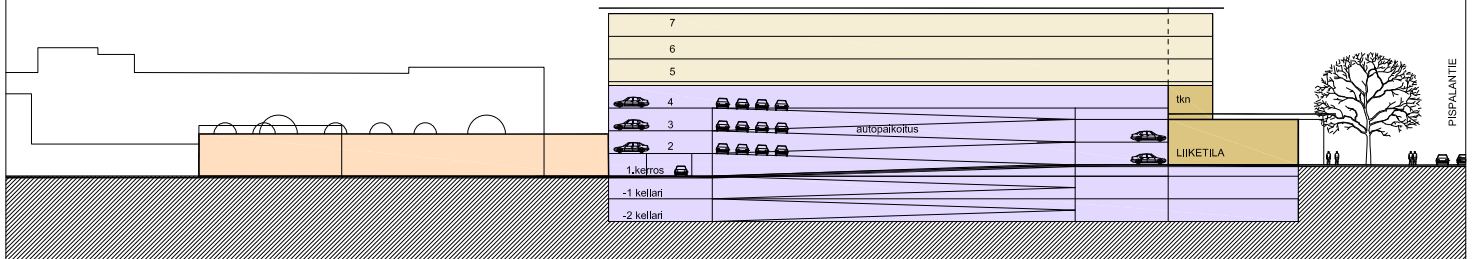




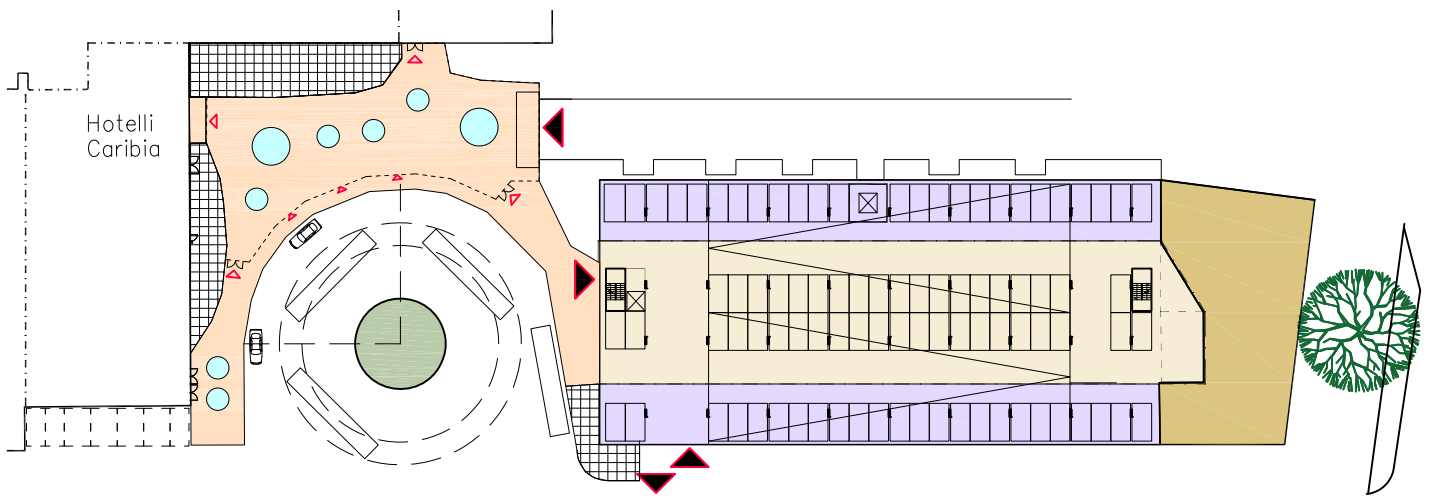
PÄÄTY LUONAASEEN / PISPALANTIELLE



PÄÄTY LUOTEeseen / PÄÄKULKUVÄYLÄLLE



PAIKOITUSTALO / KONGRESSIKUJALLE



TURKU

ÅBO

ASEMAKAAVATUNNUS
DETALJEPLANE BETECKNING 6986-2020

DIAARINUMERO
DIARIENUMMER 7/2024

TYÖNIMI
ARBETSNAMN Kongressikuja 1

MITTAKAAVA
SKALA 1:1000

OSOITE
ADRESS Kongressikuja 1

KONGRESSIKUJA 1

MAASTONTARKISTUS, I VAIHE: LUONNOS
TERRÄNGGRANSKNING, I SKEDET: UTKAST

KYLK HYVÄKSYNYT
GODKÄND AV SMND

KAUPUNKIYMPÄRISTÖ • KAUPUNKISUUNNITTELU JA MAAOMAISSUUS • KAAVOITUS
STADSMILJÖ • STADSPLANERING OCH MARKEGENDOM • PLANLÄGGNING

LUONNOS

UTKAST

PIIRTÄJÄ
RITARE Reeta Ahlqvist

VALMISTELIJA
BEREDARE Thomas Hagström

TURKU
ÅBO 20.12.2024

Maankäyttöjohtaja
Markanvändningsdirektör


Jyrki Lappi