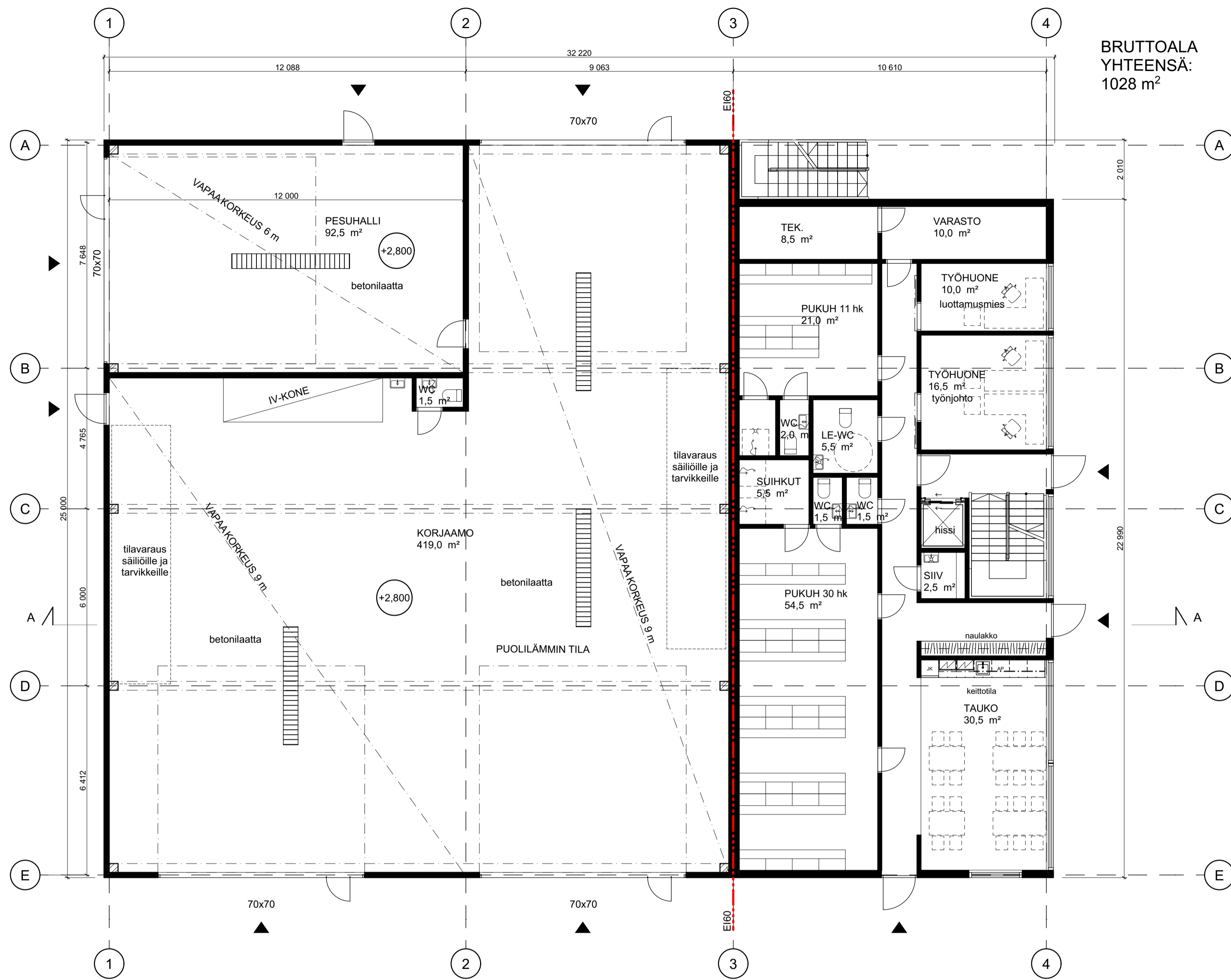


RN:iden 1:28, 1:127, 2:12 ja 3:11 yht.

LUONNOS 26.6.2024

Kaupunginosa/Kylä 061 Satama	Korttel/Tila -	Tontti/Rnro 486:876:1	Viranomaisen merkintöjä
Rakennuksen numero/Rakennustunnus #Rakennus ID			
Rakennustoimenpide Uudisrakennus	Piirustuslaji Uudisrakennus	Juokseva nro	
Rakennuskohde Turku Stevedoring Oy, uusi toimisto ja trukkipaja Konttikatu 20200 Turku	Piirustuksen sisältö Asemapiirustus	Mittakaava 1:500	
Suunnittelijan yhteystiedot: yritys, osoite ja puhelinnumero LUUKKAROINEN ARKKITEHDIT	Linnankatu 49 kon 3 20100 TURKU puh. +358 8 888 3300 toimisto@luukkaroinen.fi	Työnumero 5035	Piirustuksen ID E02-001
Vastuullinen suunnittelija: nimi, tutkinto, allekirjoitus ja päiväys <i>Tommy Gustafsson</i> arkkitehti SAFA Tommy Gustafsson		Suunnitteluala ARK	

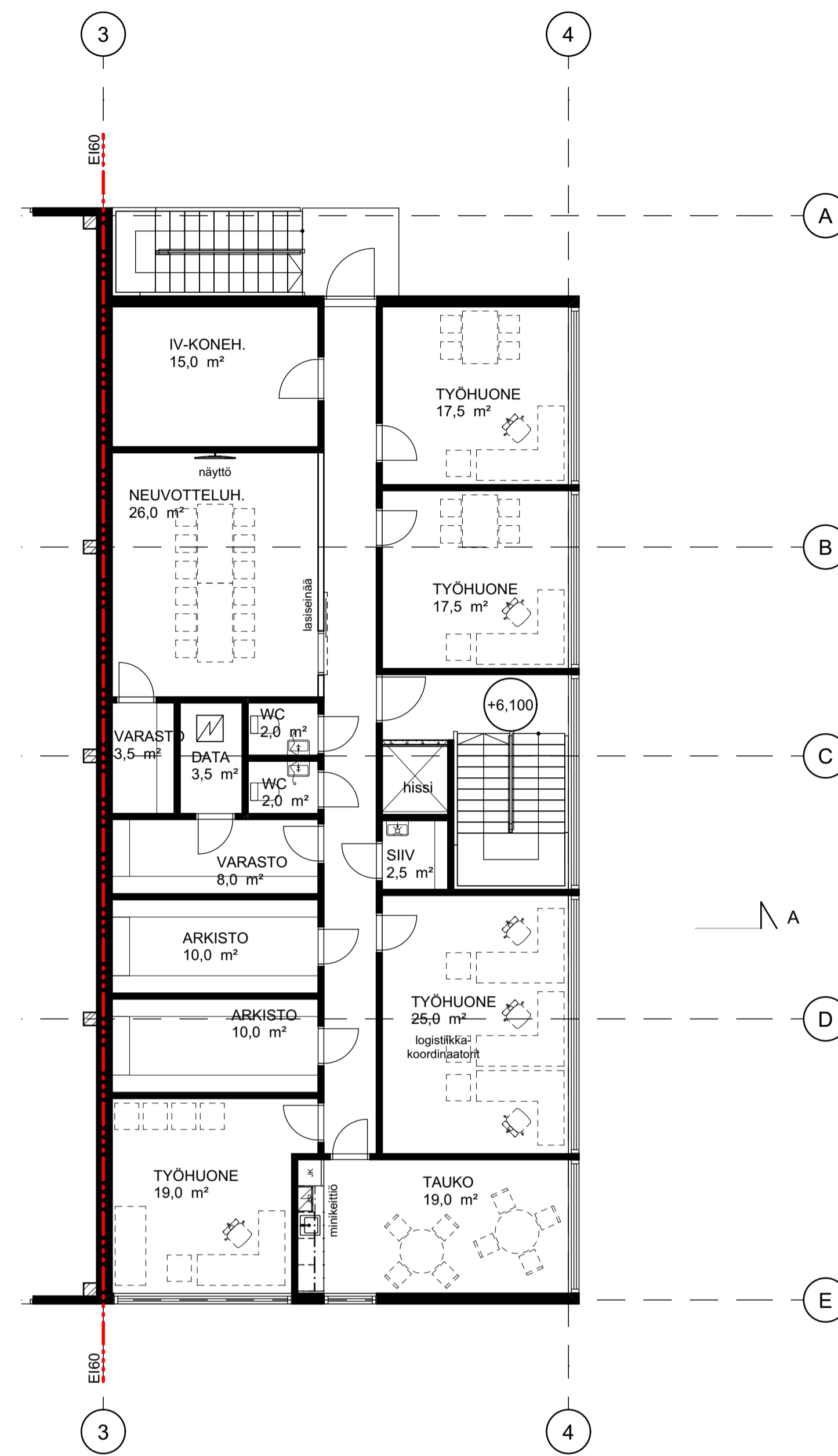


BRUTTOALA
YHTEENSÄ:
1028 m²

1.

Kerros

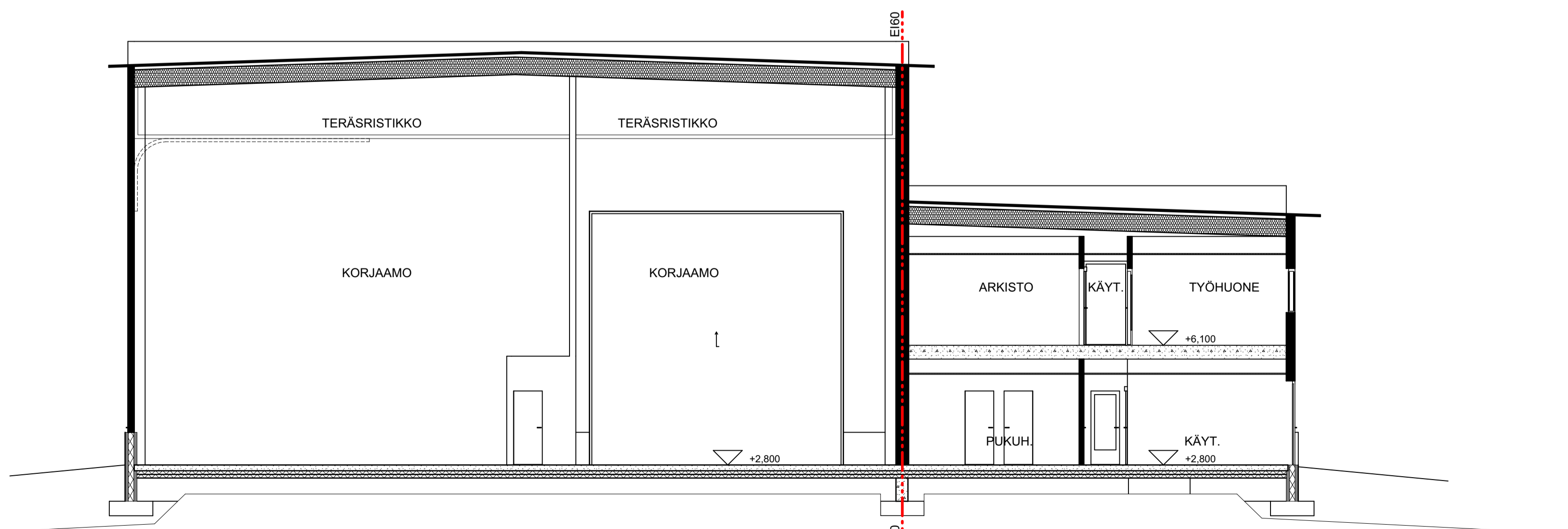
1:100



2.

Kerros

1:100



A

Leikkaus

1:100

LUONNOS 26.6.2024

Kaupunginosa/Kylä 061 Satama	Kortteli/Tila -	Tontti/Rnro 486.676:1	Viranomaisten merkintä
Rakennuksen numero/Rakennustunnus #Rakennus ID	Uudisrakennus		
Rakennusluokitus Uudisrakennus	Piirustaja	Juokseva rno	
Rakennuskohde Turku Stevedoring Oy, uusi toimisto ja trukkiporjaamo Konttikatu 20200 Turku	Piirustuksen sisältö Pohjapiirustus, 1krs ja Leikkaus A-A	Mittakaava 1:100	
Suunnittelijan yhteystiedot: yritys, osoite ja puhelinnumero LUUKKAROINEN Linnankatu 49 kon 3 20100 TURKU puh. +358 8 888 3300 toimisto@luukkaroinen.fi	Työnumero 5035	Piirustuksen ID E03-001	
Vastuullinen suunnittelija: nimi, tutkinto, allekirjotus ja päiväys Tommy Gustafsson arkkitehti SAFA Tommy Gustafsson	Suunnitteluala ARK		