



Puistometsäohjelma 2024-2025

Kaupunkirakentaminen, Viherympäristö,



Sisällys

01 Taustaa

02 Keskusta

03 Pohjoinen

04 Itä

05 Etelä

06 Länsi

07 Monimuotoisuus

01



Taustaa



Puistometsäohjelmasta

- Vuosittain laadittava puistometsien hoito-ohjelma sisältää lähinnä asemakaavoitetuilla alueilla sijaitsevien metsien (hoitoluokka M1-M4) kohdekohtaisen hoitosuunnitelman, valtaosa luokkaa M2 lähimetsä
- Puistometsien hoito-ohjelma suunnitellaan yhdessä vastaavien rakennuttajien, ympäristösuojelun ja maisematyölupakäsittelijän kanssa. Ohjelma viedään vuosittain kaupunkiympäristölautakuntaan
- Pinta-alaltaan ja puutavaramäärältään suuremmat hakkuut toteutetaan Turun kaupungin metsäsuunnitelman 2019-2029 mukaisesti



Valintakriteereistä

- Kohteet ohjelmaan valitaan Turun viherympäristön kunnossapidosta vastaavalta verkostolta saatujen ehdotusten sekä asukaspalautteen perusteella
- Valintaan vaikuttavat ohjelmavuoden teemalliset kriteerit



Kriteerit 2024-2025

Lapset ja nuoret

- Painopisteenä varhaiskasvatuksen ja perusopetuksen yksikköjen lähimetsät
- Lapset ja nuoret mukaan hoitotoimenpiteisiin talkoissa yms.

Monimuotoisuus

- Painopisteenä lahopuuston tilavuuden kasvattaminen ja lahopuujatkumon kehittäminen
- Huomioidaan jokaisessa kohteessa ilman eri mainintaa

Luonnonhoito ja ennallistaminen

- Painopisteenä hoitamattomat tai huonokuntoiset jalopuumetsiköt sekä pähkinäpensaikot
- Kallioketojen ja niittyjen raivaus

Ulkoilu ja maisema

- Painopisteenä lähimetsät, joissa nykyistä tilannetta enemmän virkistyskäytön potentiaalia
- Sisäänpääsy, reitit ja polut, näkemä reiteillä
- Hoidolla luodaan fyysistä turvallisuutta ja turvallisuudentunnetta



PM-kohteet 2024-2025

ALUE	KOHDE	P-ALA, ha		ALUE	KOHDE	P-ALA, ha
Keskusta	Samppalinnanpuisto	0,4		Länsi	<i>Rieskalähteenpuisto</i>	1,3
Keskusta	<i>Eerikinrinne</i>	0,7		Länsi	Tammispaltanpuisto	1,2
Keskusta	Civiksenkenttä	0,3		Länsi	Juhannuskukkula	0,7
Keskusta	<i>Huvituksenpuisto</i>	2		Länsi	<i>Vähämetsänpuisto</i>	0,8
Keskusta	<i>Askaistenpuisto</i>	0,7		Länsi	<i>Itäpellonpuisto</i>	1
Keskusta	<i>Tuomaanpuisto</i>	0,5				5,0
Keskusta	<i>Vilkkilänmäki</i>	0,4				
		5,0		Etelä	Meinikanpuisto	1,5
				Etelä	<i>Rykmentinpuisto</i>	0,9
Pohjoinen	<i>Taskulanpuisto</i>	1,1		Etelä	Kaukselanpuisto	0,8
Pohjoinen	Maksalanpenkka	0,4		Etelä	<i>Villenpuisto</i>	1,5
Pohjoinen	Valkiasvuori	2,9		Etelä	Killivuori	0,3
Pohjoinen	Veteraanipuisto	0,6				5,0
		5,0				
Itä	<i>Varisvuori</i>	1,3				
Itä	Jaakko Teitin puisto	0,8				
Itä	Kalevanpuisto	0,1				
Itä	<i>Vimuvuorenpuisto</i>	1,6				
Itä	<i>Paaskunnanpuisto</i>	1,2				
		5,0				

- Kauden 2024-2025 ohjelmassa on 26 kohdetta, joiden pinta-ala vastaa 25 ha
 - Näistä asukaspalautteen perusteella on valittu 14 kohdetta, joiden pinta-ala on 15 ha
 - Asukaspalautekohteet taulukossa *kursiivilla*



Metsät ja asukasturvallisuus

- Asukasturvallisuuden näkökulmasta tärkeimpiä viherympäristön hoitoalueita ovat kiinteistöjen sekä kulkuväylien reunametsät
- Asemakaava-alueella kaupungin ylläpitoalueella sijaitsevista, kaupungin omistamista RAMS M2 –lähimetsien reunoista jopa **~150 km** rajautuu tieliikenteen väyliin (~70 km) ja kevyen liikenteen väyliin (~80 km)
 - Ei sisällä muita kunnossapitoluokkia tai esim. kuntoratoja tai Paavonpolkuja
- Kiinteistöihin rajautuu **yli 300 km**



Väylien reunametsät

Puutunnus	Määrä
Puuston keski-ikä*	90 vuotta
Puuston keskitilavuus*	240 m ³ /ha
Puuston keskipituus*	~18 m
Puuston keskiläpimitta rinnankorkeudella*	~25 cm
Uudistuskypsää metsää pinta-alasta**	61 %

*Koko puusto metsä- ja kitumaalla

**Metsämaa

- Turun puusto on vanhaa ja järeää
 - Myös lähimetsissä ja väylien reunoilla
 - Puiden kaatumisen vaara-alue väylän reunalta jopa 30 m syvä
 - Hoidettavia väylien reunametsiä asemakaava-alueella jopa 450 ha
- Vanhetessaan puusto aiheuttaa enenevässä määrin vaaratilanteita



Toimenpiteistä

- Turun metsästrategian mukaisesti metsiä hoidetaan ja metsäluonnon monimuotoisuutta pyritään lisäämään eri toimilla siten, että metsät muuttuvat vaiheittain monimuotoisiksi erirakenteisiksi sekametsiksi
- Kaikentyyppistä lahoppuustoa lisätään ja kaadettuja puita jätetään kohteille niille soveltuviin paikkoihin. Poistettavista elävistä puista voidaan tehdä tekopökkelöitä, pystykuolleita voidaan katkoa lyhemmäksi. Myös puun kaulauksia voidaan tehdä
- Kohteet toteutetaan pääosin talvikautena, lintujen pesintäajan ulkopuolella



Kommentointi, esittelyt

- Ohjelmaa on kommentoinut viheraluepäällikkö, Turun kaupungin ympäristönsuojelun ympäristösuunnittelija sekä rakennusvalvonnan hortonomi
 - Kommentit huomioidaan työkohdekohtaisissa ohjeissa
- Ohjelma on esitelty Viherympäristö -yksikön vastaaville rakennuttajille



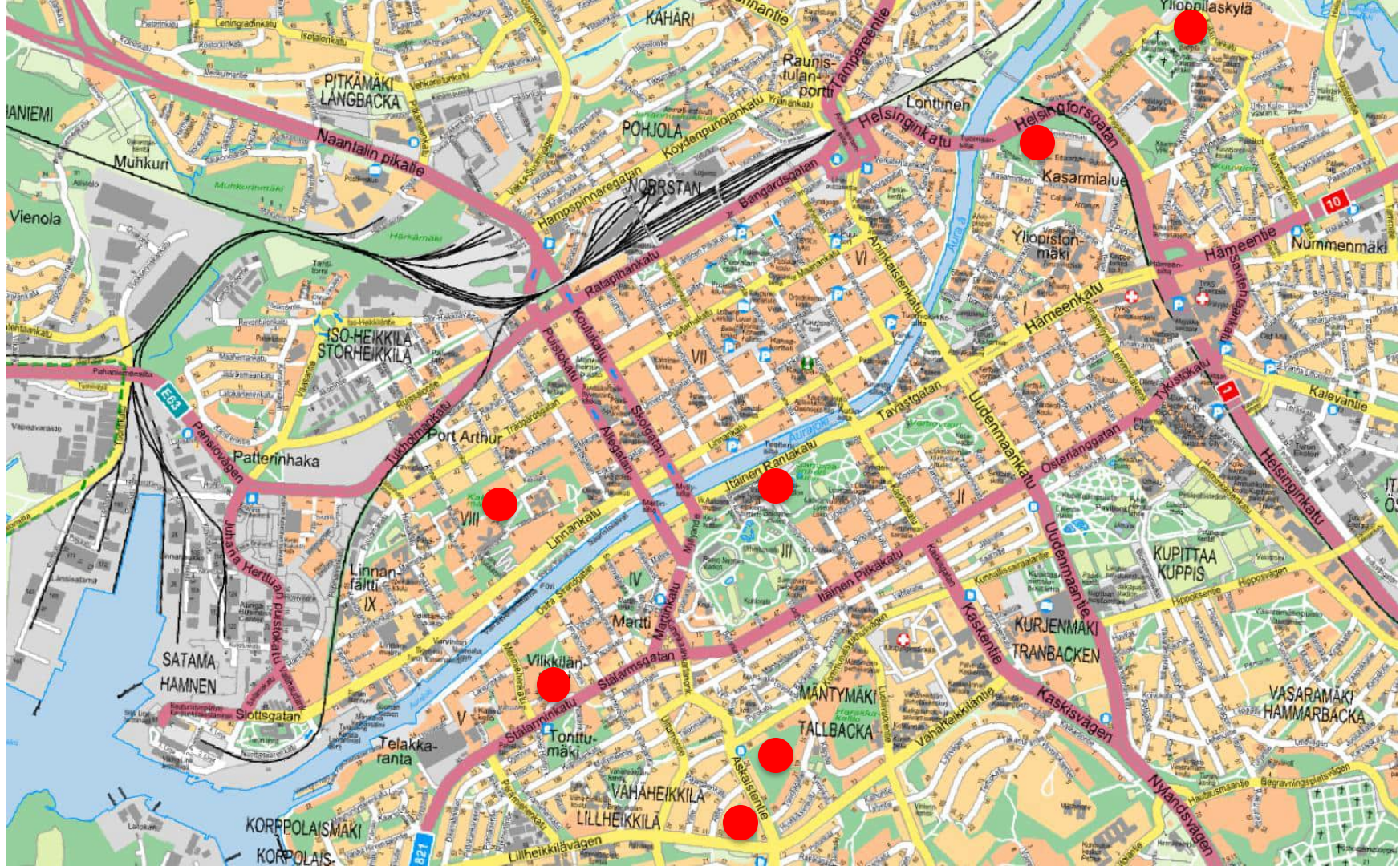
Töiden ohjeistus

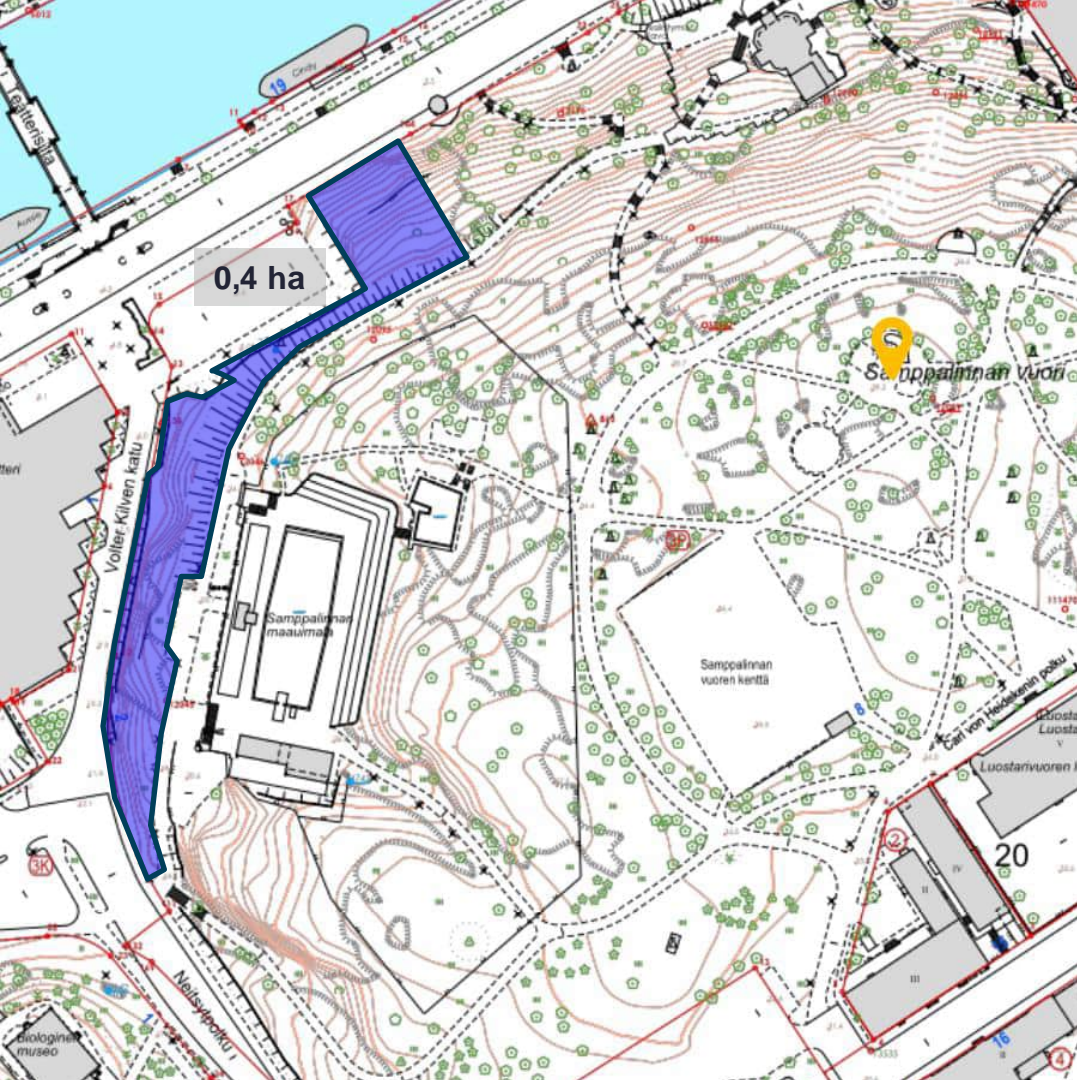
- Kohteilla pidetään aloituskatselmus. Tarvittaessa urakoitsijalle annetaan kirjallinen ohjeistus ja/tai poistettavat puut leimataan
- Vaatimukset urakoitsijoille
 - Tiedotus ja kyltitys kohteen mukaan
 - Työ- ja asukasturvallisuuden huomioiminen
 - Korjuuvaurioiden välttäminen (puusto, ajourat)
 - Hakkuutähteen käsittely ohjeen mukaisesti
 - Lahopuuston käsittely ohjeen mukaisesti
 - Työkohteen jälkihoito ohjeen mukaisesti

02



Keskusta





Samppalinnan -puisto

Kohde	Samppalinnanpuisto
Valintakriteeri	Ulkoilu ja maisema
Kaava	VP
Luonnonsuojelutai metsälaki	Ei erityisvaatimuksia
Muut luonnon erityispiirteet	-
Kohteen lähtötiedot	Sijainniltaan keskeinen ja maisemallisesti arvokas mäkipuistomiljö, joka on vesakoitunut.
Hoidon tavoitteet	Maiseman aukaisu Aurajoen suuntaan, näyttävyyden vahvistaminen



Samppalinnanpuisto

Lohko 1

0,4 ha

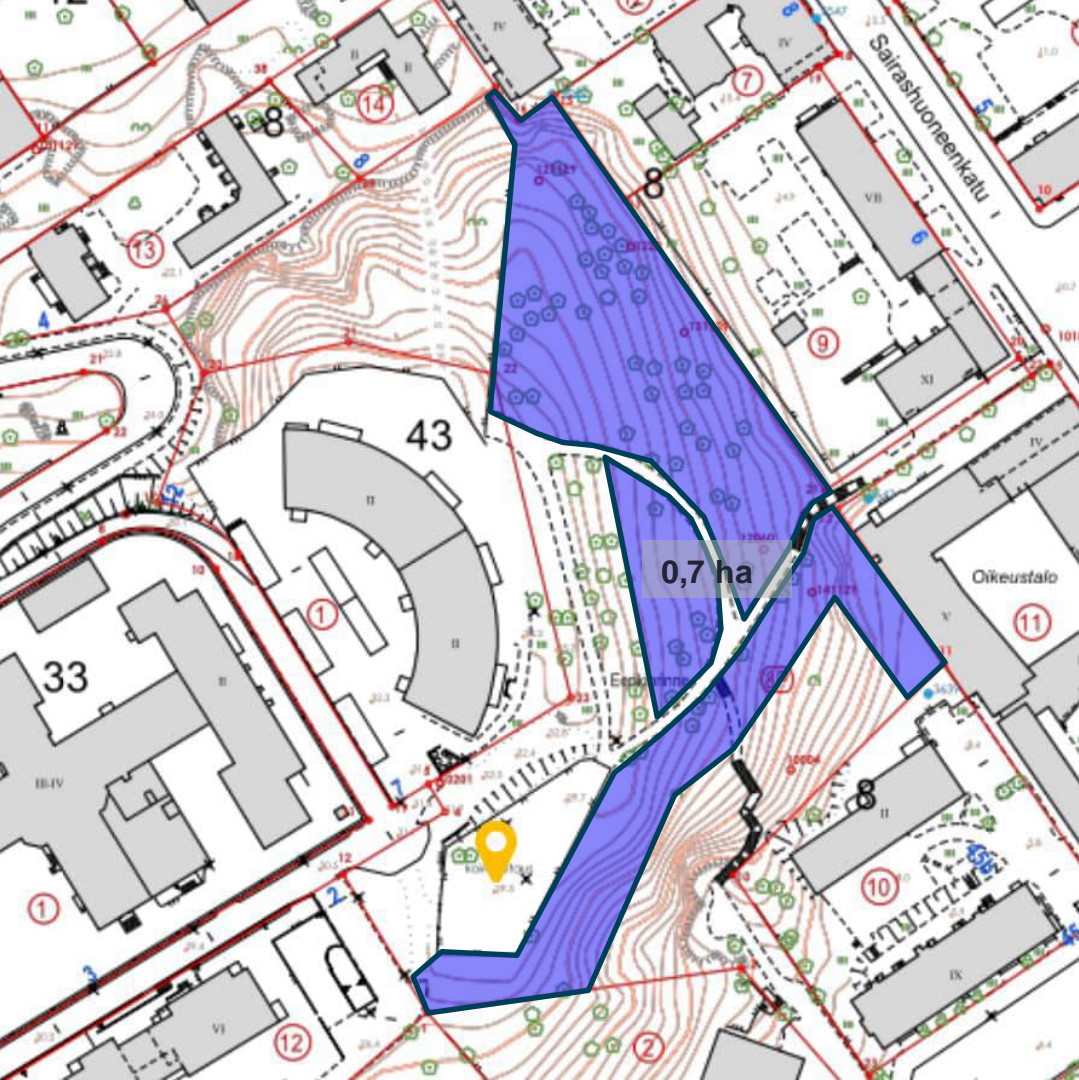
Toimenpiteet, tavoitteet

Kävelytien ja aidatun alueen välistä poistetaan paikoittain lehtipuustoa sekä pensaskerrosta. Poistetaan leimatut huonokuntoiset puut. Kallion reunan huonokuntoisia puita ja pensaskerrosta raivataan erillisenä työnä Samppalinnanpuiston P-paikalta käsin. Niittymäistä vaikutelmaa vahvistetaan poistamalla paikoittain pensaskerrosta.

Jälkihoito

Kaikki hakkuutähteet poistetaan.





Eerikinrinne

ASUKAS-
PALAUTE

Kohde	Eerikinrinne
Valintakriteeri	Ulkoilu ja maisema
Kaava	VP/RKY
Luonnonsuojelutai metsälaki	Ei erityisvaatimuksia
Muut luonnon erityispiirteet	-
Kohteen lähtötiedot	Sijainniltaan keskeinen puistometsä ja kulkuväylä, joka on vesakoitunut. Rakennustyöt ovat paikoittain saattaneet vahingoittaa puustoa.
Hoidon tavoitteet	Parannetaan virkistyskäytön mahdollisuuksia. Luodaan edellytyksiä jalopuuston luontaiselle lisääntymiselle.



Eerikinrinne

Lohko 1

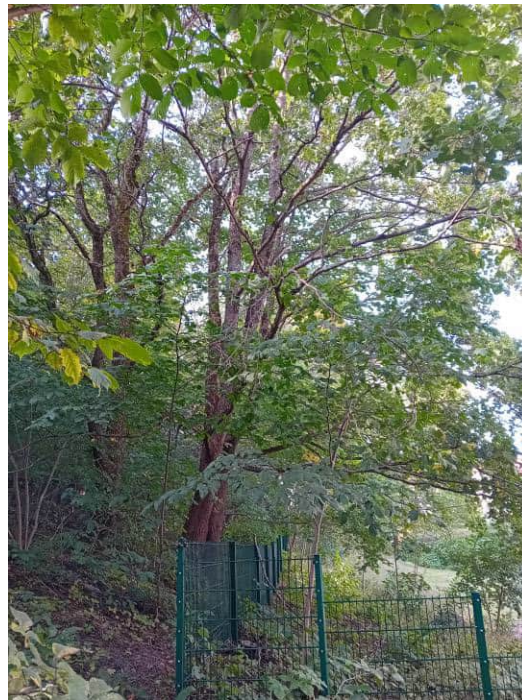
0,7 ha

**Toimenpiteet,
tavoitteet**

Parannetaan näkemää poistamalla lehtipuustoa sekä pensaskerrosta kulkuväylien reunoilta 10 m säteellä. Jalopuut säästetään. Mahdolliset havaitut pähkinäpensaat säästetään. Kulkuväylien reunojen kaatumaetäisyydellä olevat järeät puut kuntoarvioidaan ja hoidetaan tai poistetaan.

Jälkihoito

Kaikki hakkuutähteet poistetaan.





Civiksenkenttä

Kohde	Civiksenkenttä
Valintakriteeri	Lapset ja nuoret, Ulkoilu ja maisema
Kaava	VPVL
Luonnonsuojelutai metsälaki	Ei erityisvaatimuksia
Muut luonnon erityispiirteet	-
Kohteen lähtötiedot	Leikkipuiston reuna-alue, joka on pahoin vesakoitunut
Hoidon tavoitteet	Parannetaan virkistyskäytön mahdollisuuksia. Luodaan edellytyksiä jalopuuston luontaiselle lisääntymiselle.



Civiksenkenttä

Lohko 1

0,3 ha

**Toimenpiteet,
tavoitteet**

Poistetaan lehtipuustoa sekä pensaskerrosta koko alueelta. Parannetaan näkemää. Jalopuut säästetään. Mahdolliset havaitut pähkinäpensaat säästetään

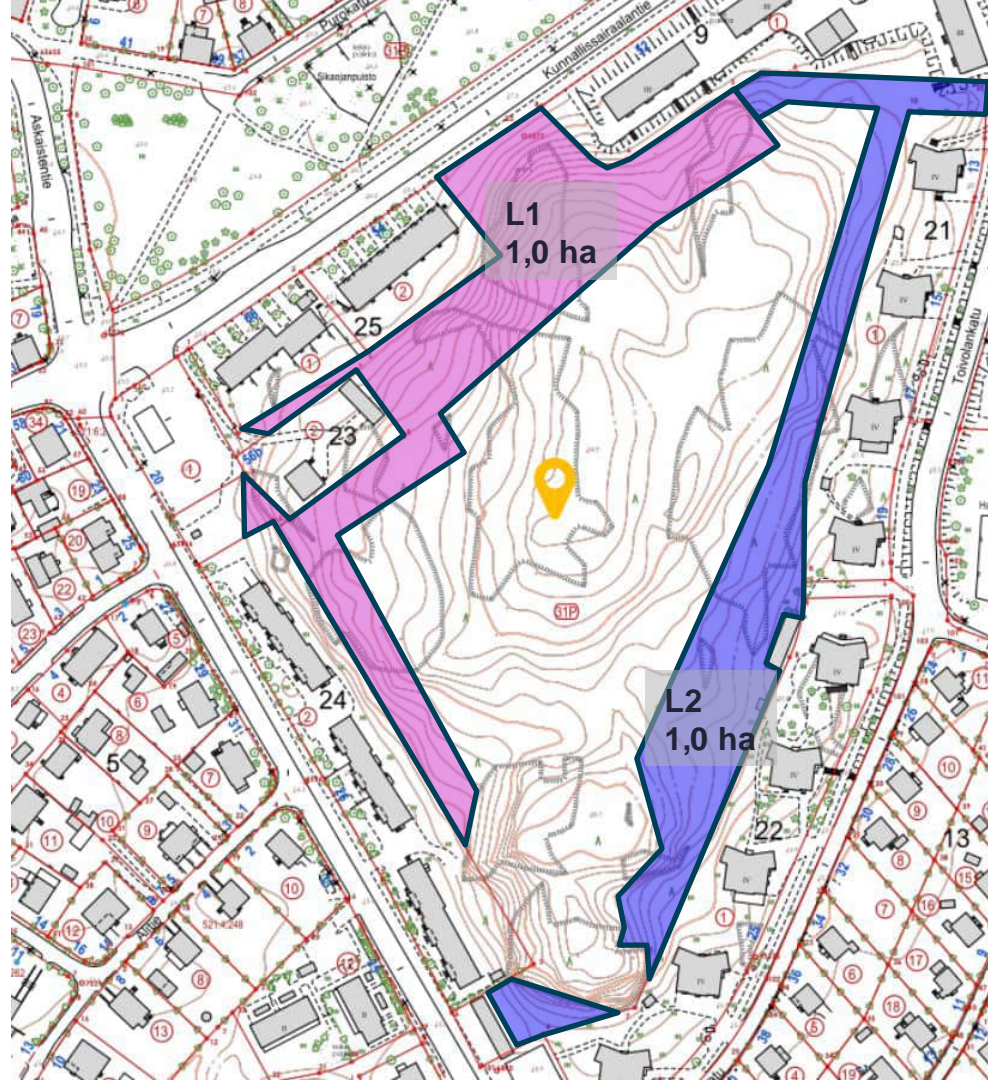
Jälkihoito

Kaikki hakkuutähteet poistetaan.



Huvituksen- puisto

ASUKAS-
PALAUTE



Kohde	Huvituksenpuisto
Valintakriteeri	Lapset ja nuoret, Käytettävyys ja Maisema
Kaava	VP
Luonnonsuojelutai metsälaki	Ei erityisvaatimuksia
Muut luonnon erityispiirteet	-
Kohteen lähtötiedot	Varhaiskasvatuksen ja perusopetuksen yksiköiden käyttämä lähimetsä, joka on reuna-alueiltaan pahoin vesakoitunut
Hoidon tavoitteet	Parannetaan virkistyskäytön mahdollisuuksia. Luodaan edellytyksiä jalopuuston luontaiselle lisääntymiselle.



Huvituksenpuisto

Lohko 1

1,0 ha

**Toimenpiteet,
tavoitteet**

Näkemän parantamiseksi poistetaan lehtipuustoa sekä huonokuntoiset puut reuna-alueilta 30 metrin ja käytön myötä luontaisesti muodostuneiden kulkuväylien reunoilta 10 m säteellä. Kiinteistöjen kaatumavaara – alueelta poistetaan huonokuntoiset puut. Jalopuut säästetään. Mahdolliset havaitut pähkinäpensaat säästetään

Jälkihoito

Osa hakkuutähteestä voidaan jättää maastoon.





Huvituksenpuisto

Lohko 2

1,0 ha

**Toimenpiteet,
tavoitteet**

Poistetaan lehtipuustoa sekä huonokuntoiset puut reuna-alueilta 30 metrin ja kulkuväylien reunoilta 10 m säteellä. Vältetään pensaskerroksen vahingoittamista. Jalopuut säästetään. Mahdolliset havaitut pähkinäpensaat säästetään

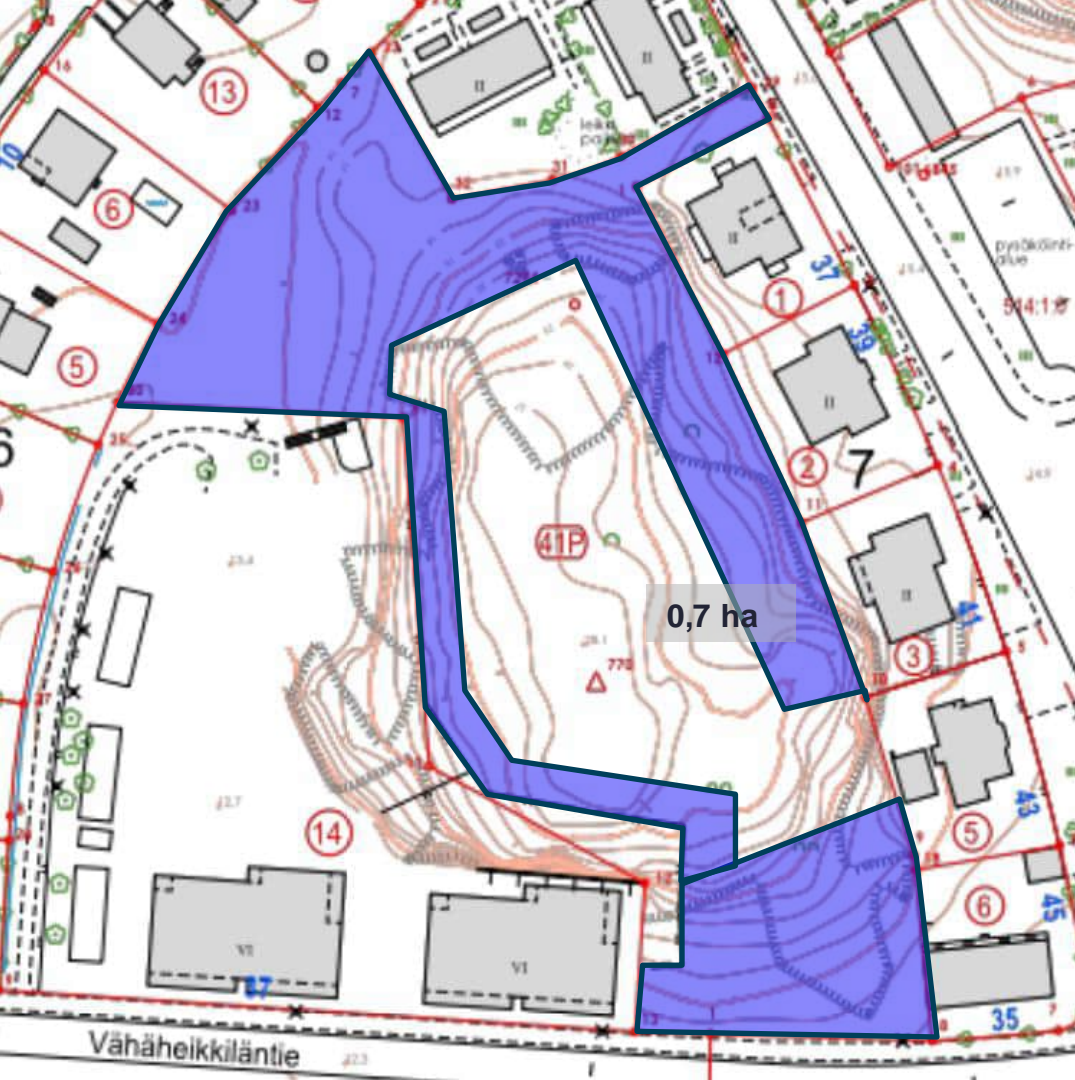
Jälkihoito

Hakkuutähteet poistetaan



Askaisten- puisto

ASUKAS-
PALAUTE



0,7 ha

Kohde	Askaistenpuisto
Valintakriteeri	Lapset ja nuoret, Luonnonhoito ja ennallistaminen
Kaava	VP
Luonnonsuojelutai metsälaki	Ei erityisvaatimuksia
Muut luonnon erityispiirteet	Uhanalainen luontotyyppi (Pajamäen kallioketo) käsittelylohkon ulkopuolella, alueen eteläreunassa huomionarvoinen lajihavainto.
Kohteen lähtötiedot	Pohjoispuolella lähimetsä, joka on reuna-alueiltaan pahoin vesakoitunut. Vesakoitunut kalliokedon reuna.
Hoidon tavoitteet	Parannetaan virkistyskäytön mahdollisuuksia.

**Askaistenpuisto****Lohko 1****0,7 ha****Toimenpiteet,
tavoitteet**

Noudatetaan erillistä olemassaolevaa ketokohteen hoitosuunnitelmaa.

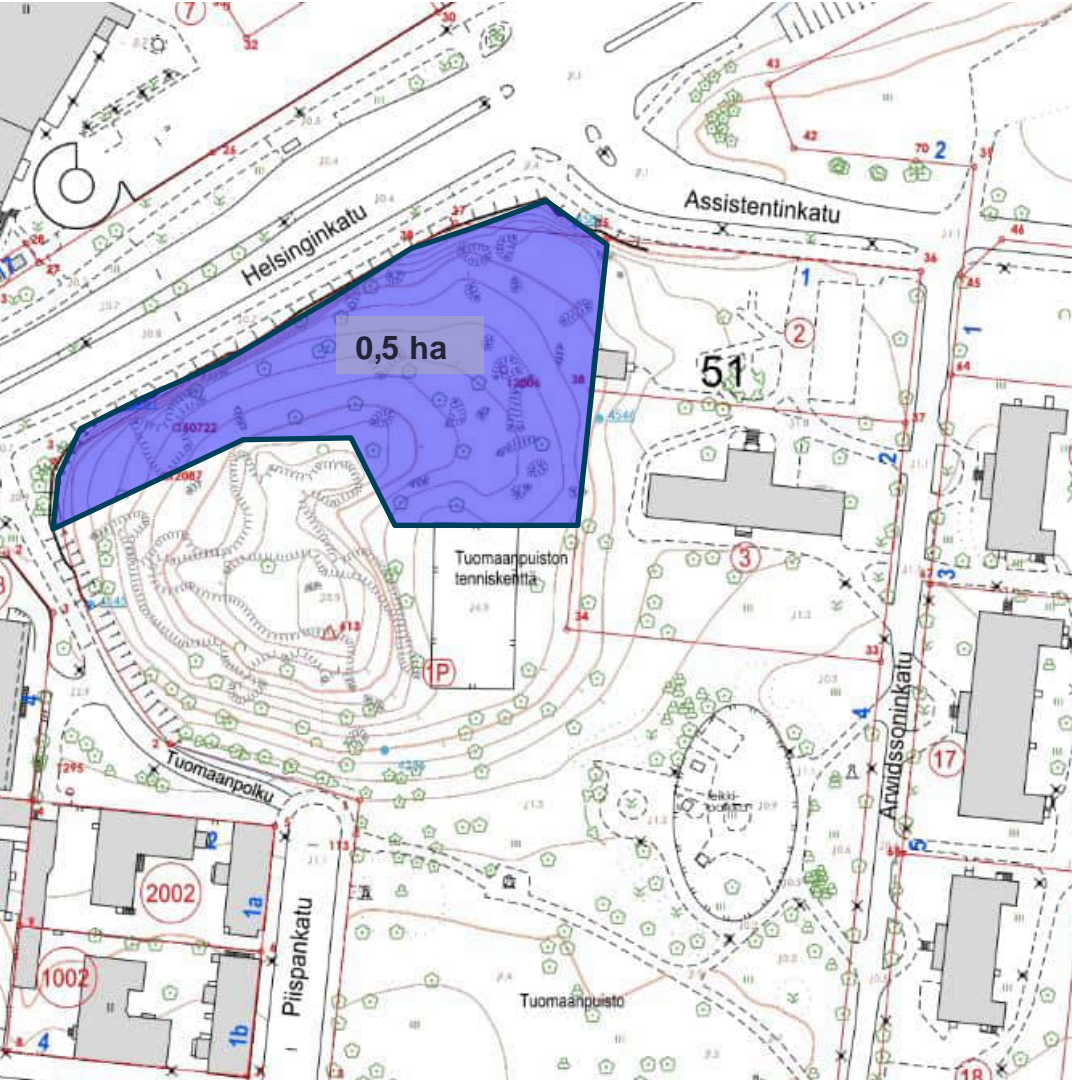
Jälkihoito

Hakkuutähteet poistetaan.



Tuomaanpuisto

ASUKAS-
PALAUTE



Kohde	Tuomaanpuisto, pohjoinen osa
Valintakriteeri	Luonnonhoito ja ennallistaminen
Kaava	VP
Luonnonsuojelutai metsälaki	Alueella suojeltuja luontotyypejä. Kallioketua ja jalopuustoinen osittain istutettua alkuperää oleva lehtorinne.
Muut luonnon erityispiirteet	Kulttuurilehto
Kohteen lähtötiedot	Pohjoisreuna vesakoitunut. Rajautuu hoidettuun puistoalueeseen.
Hoidon tavoitteet	Parannetaan virkistyskäytön mahdollisuuksia. Luodaan edellytyksiä jalopuuston luontaiselle lisääntymiselle.



Tuomaanpuisto, pohjoisosa

Lohko 1

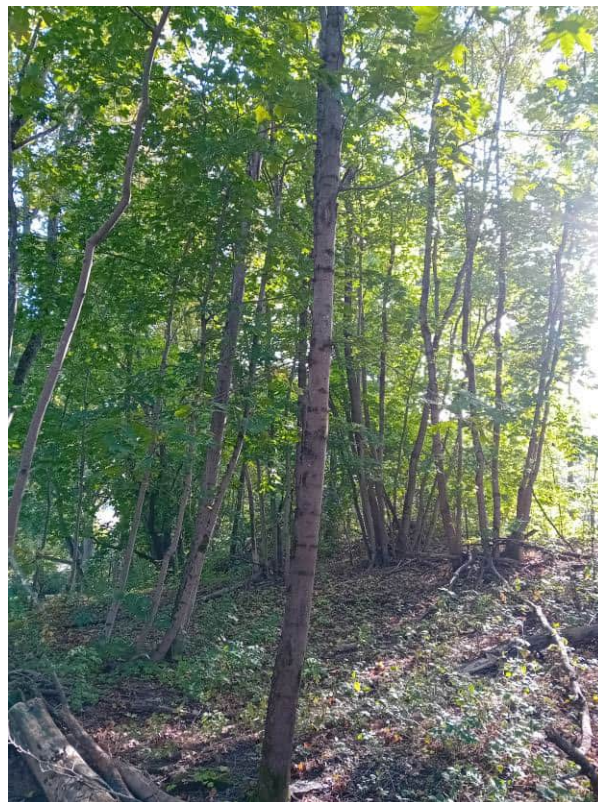
0,5 ha

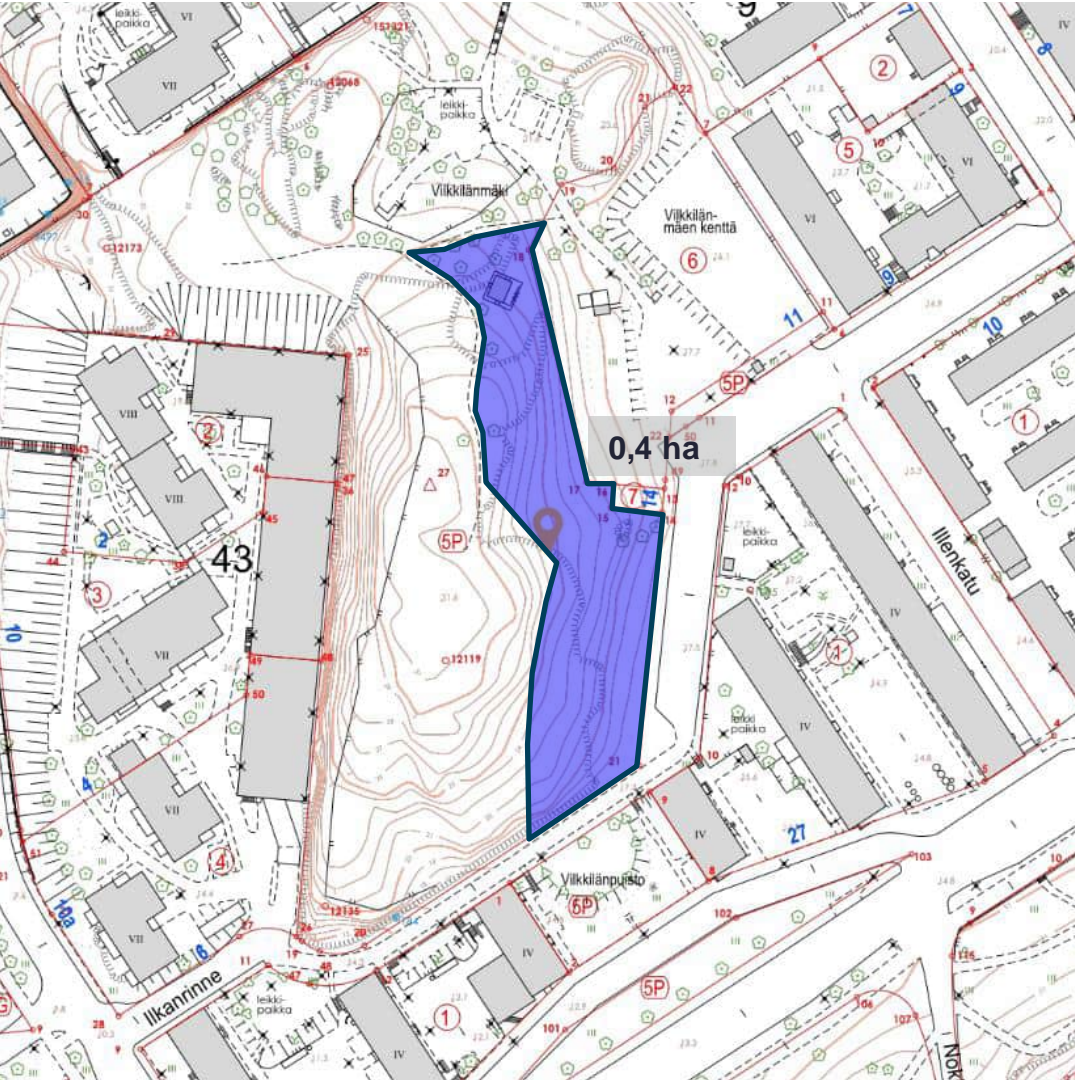
**Toimenpiteet,
tavoitteet**

Parannetaan näkemää ja ennallistetaan maisemaa poistamalla lehtipuustoa sekä huonokuntoiset puut koko työalueelta. Jalopuut säästetään. Mahdolliset havaitut pähkinäpensaat säästetään

Jälkihoito

Kaikki hakkuutähde poistetaan.





Vilkkilänmäki

ASUKAS-
PALAUTE

Kohde	Vilkkilänmäki
Valintakriteeri	Lapset ja nuoret, Ulkoilu ja maisema
Kaava	VP
Luonnonsuojelutai metsälaki	-
Muut luonnon erityispiirteet	Vilkkilänmäen kallioalueella huomionarvoinen laji, jää työalueen ulkopuolelle
Kohteen lähtötiedot	Päiväkodin vieressä sijaitseva lähimetsä, joka on pahoin vesakoitunut. Puusto kasvanut asuinalueen P-paikalle
Hoidon tavoitteet	Parannetaan virkistyskäytön mahdollisuuksia. Luodaan edellytyksiä jalopuuston luontaiselle lisääntymiselle.



Vilkkilänmäki

Lohko 1

0,4 ha

**Toimenpiteet,
tavoitteet**

Parannetaan näkemää ja ennallistetaan maisemaa poistamalla lehtipuustoa sekä huonokuntoiset puut P-alueen reunalta. Jalopuut säästetään. Mahdolliset havaitut pähkinäpensaat säästetään.

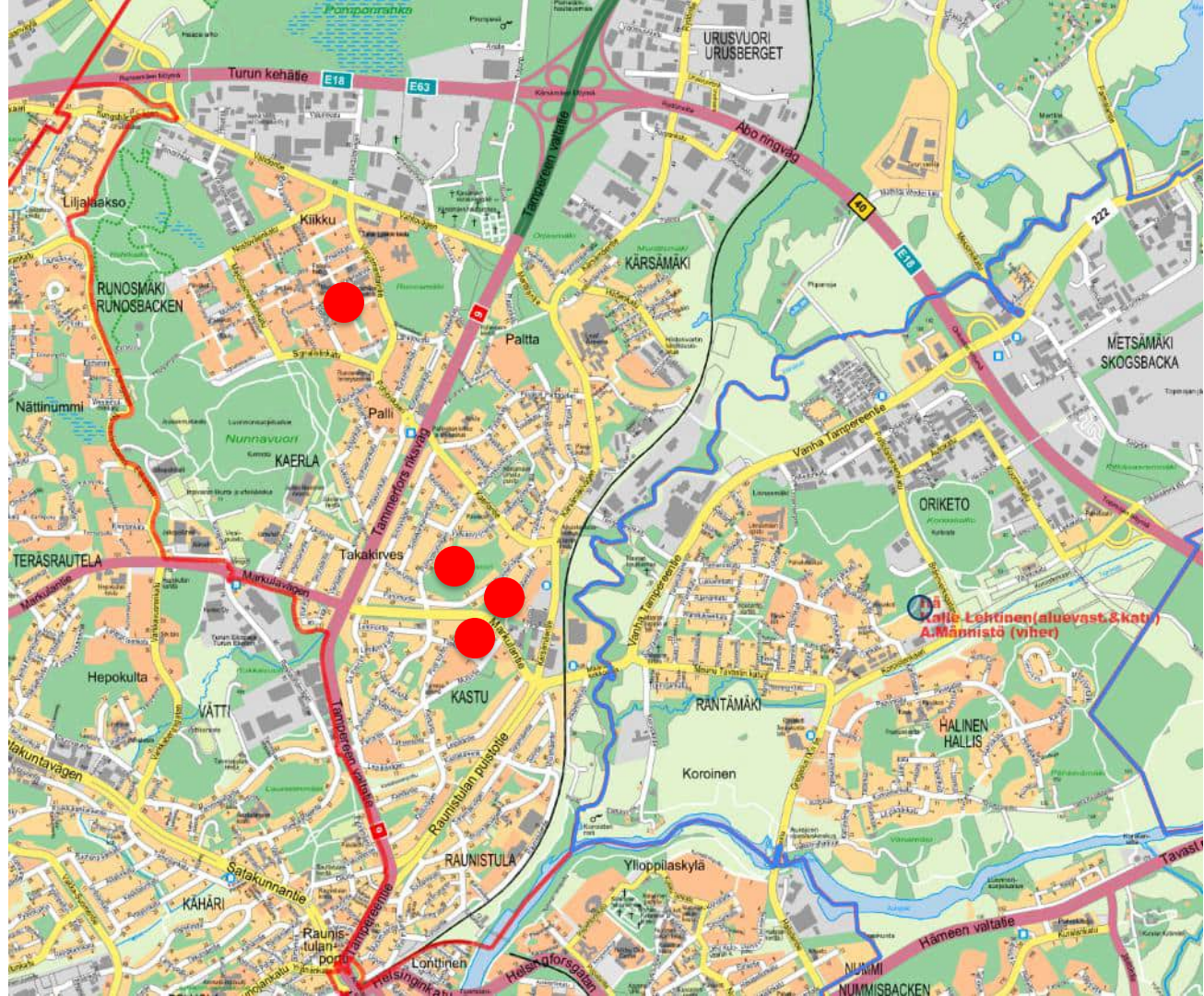
Jälkihoito

Osa hakkuutähteestä voidaan jättää maastoon.

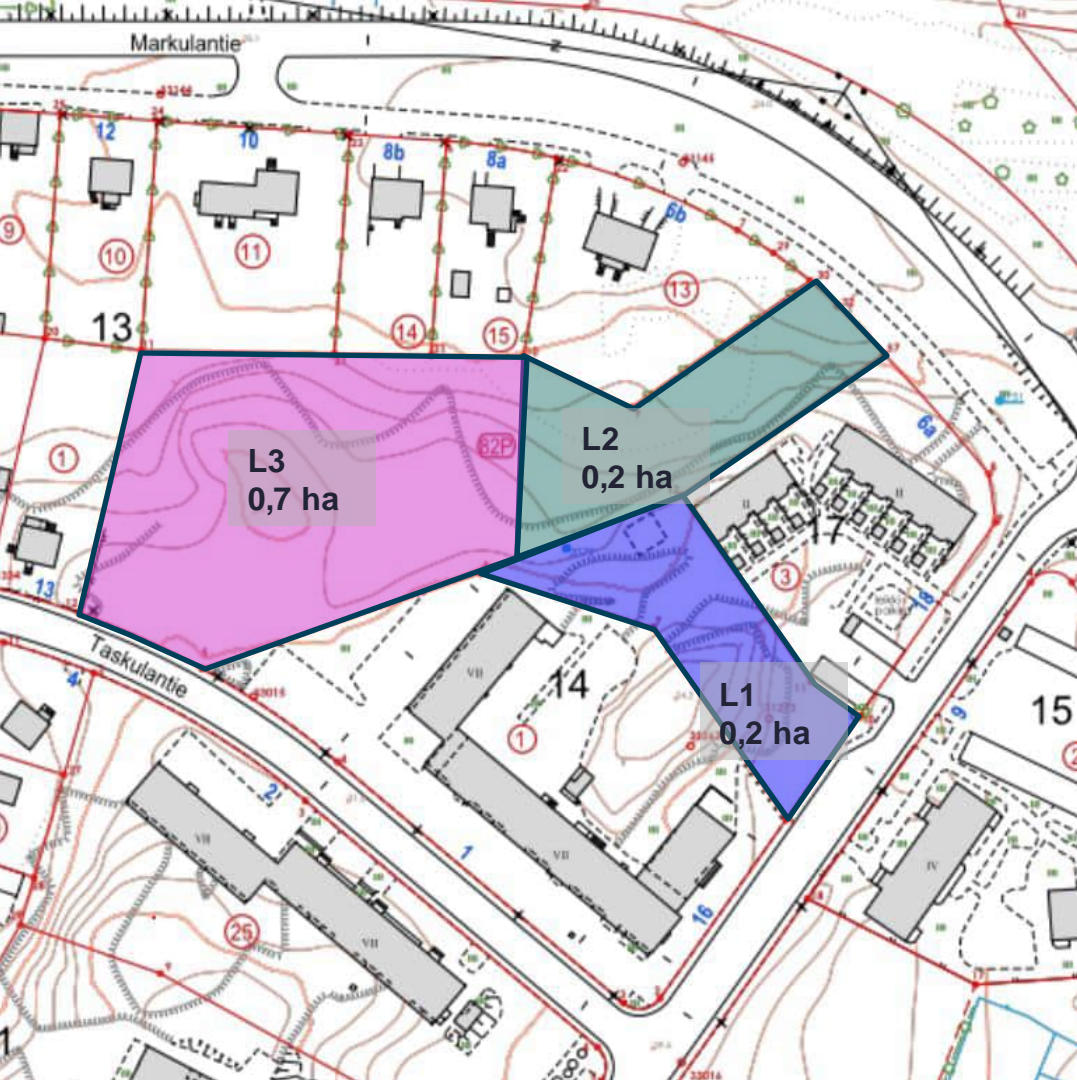
03



Pohjoinen



**Kalle Lohinen (aluevast. & kat.)
A.Männistö (viher)**



Taskulanpuisto

ASUKAS-
PALAUTE

Kohde	Taskulanpuisto
Valintakriteeri	Lapset ja nuoret, Ulkoilu ja maisema
Kaava	VP / P
Luonnonsuojelutai metsälaki	Ei erityisvaatimuksia
Muut luonnon erityispiirteet	-
Kohteen lähtötiedot	Lähimetsä, joka on vesakoitunut ja epäsiisti.
Hoidon tavoitteet	Parannetaan virkistyskäytön mahdollisuuksia. Luodaan edellytyksiä jalopuuston luontaiselle lisääntymiselle.



Taskulanpuisto	Lohko 1	0,2 ha
Toimenpiteet, tavoitteet	Raivataan kallion aluetta niittymäisemmäksi poistamalla vesakkoa sekä pensaskerrosta. Kaadetaan huonokuntoiset puut. Raivataan pääsy kiinteistön leikkipaikalta lähimetsään. Jalopuut säästetään. Mahdolliset havaitut pähkinäpensaat säästetään	
Jälkihoito	Osa hakkuutähteestä voidaan jättää maastoon.	



Taskulanpuisto

Lohko 2

0,2 ha

**Toimenpiteet,
tavoitteet**

Kaadetaan huonokuntoiset puut. Raivataan reuna-alueilta näkemää sisään metsään sekä luontaisten kulkureittien ympäriltä 10 m säteellä. Jalopuut säästetään. Mahdolliset havaitut pähkinäpensaat säästetään

Jälkihoito

Osa hakkuutähteestä voidaan jättää maastoon.



Taskulanpuisto	Lohko 3	0,7 ha
Toimenpiteet, tavoitteet	Poistetaan joitakin mäntyjä valo-olosuhteiden parantamiseksi. Raivataan reuna-alueilta näkemää sisään metsään sekä luontaisten kulkureittien ympäriltä 10 m säteellä. Raivataan vesakkoa. Jalopuut säästetään. Mahdolliset havaitut pähkinäpensaat säästetään	
Jälkihoito	Osa hakkuutähteestä voidaan jättää maastoon.	





Makslanpenkka

Kohde	Makslanpenkka
Valintakriteeri	Luonnonhoito ja ennallistaminen
Kaava	VP
Luonnonsuojelutai metsälaki	Ei erityisvaatimuksia
Muut luonnon erityispiirteet	-
Kohteen lähtötiedot	Pähkinäpensaslehto, joka on reunoilta vesakoitunut. Reuna-alueella jalopuita.
Hoidon tavoitteet	Luodaan edellytyksiä jalopuuston luontaiselle lisääntymiselle.



Makslanpenkka

Lohko 1

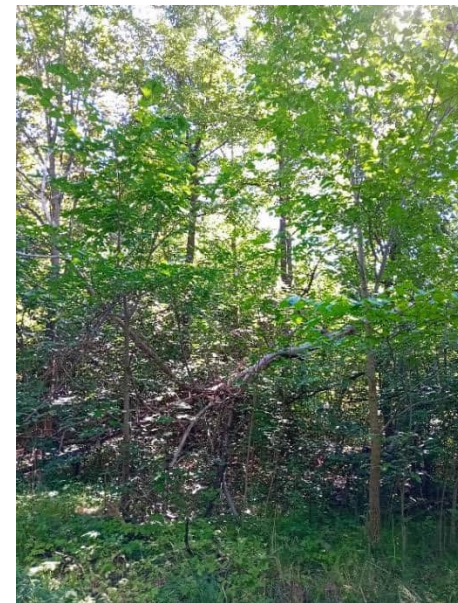
0,4 ha

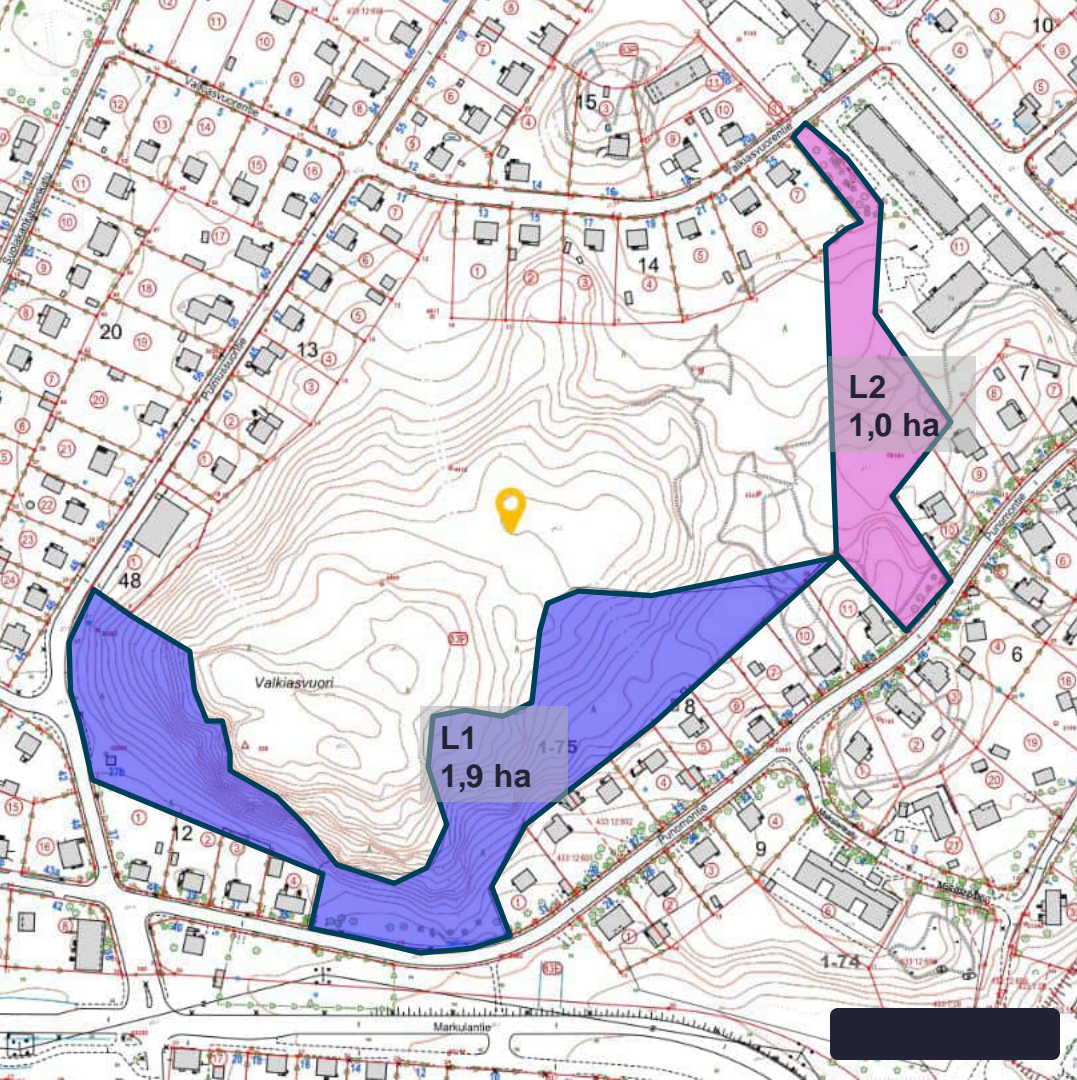
**Toimenpiteet,
tavoitteet**

Raivataan reuna-alueilta näkemää metsään. Raivataan vesakkoa. Säästetään pähkinäpensaat sekä jalopuut.

Jälkihoito

Osa hakkuutähteestä voidaan jättää maastoon.





Valkiasvuori

Kohde	Valkiasvuori
Valintakriteeri	Luonnonhoito ja ennallistaminen, Lapset ja nuoret
Kaava	VP
Luonnonsuojelutai metsälaki	Ei erityisvaatimuksia
Muut luonnon erityispiirteet	-
Kohteen lähtötiedot	Etelä- ja itäosa pähkinäpensaslehtoa. Koillisosa vesakoitunutta lähimetsää, jossa myös jalopuustoa.
Hoidon tavoitteet	Parannetaan virkistyskäytön mahdollisuuksia. Luodaan edellytyksiä jalopuuston luontaiselle lisääntymiselle.



Valkiasvuori

Lohko 1

1,9 ha

**Toimenpiteet,
tavoitteet**

Raivataan reuna-alueilta näkemää metsään. Raivataan vesakkoa. Jalopuut ja pähkinäpensaat säästetään.

Jälkihoito

Osa hakkuutähteestä voidaan jättää maastoon.





Valkiasvuori

Lohko 2

1,0 ha

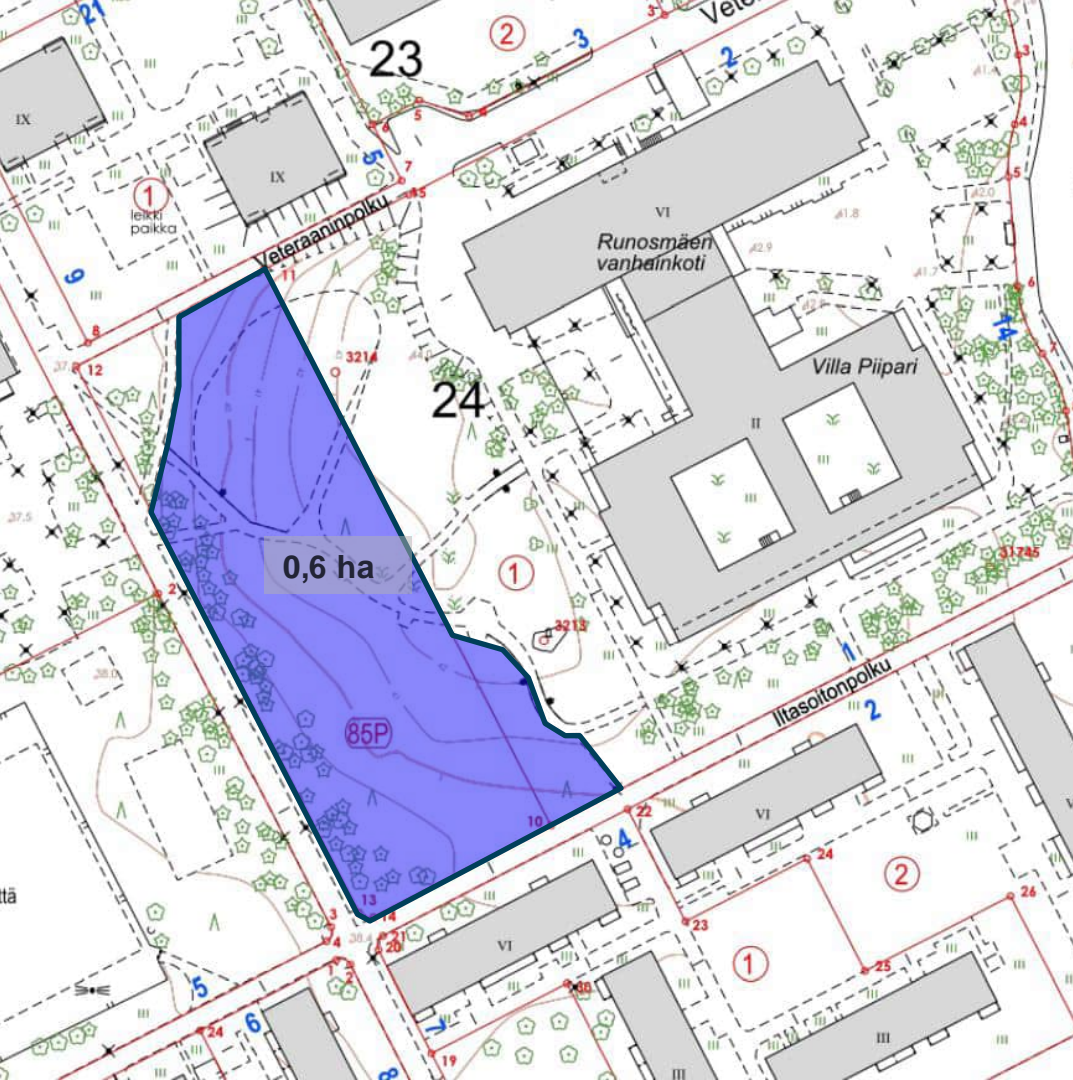
**Toimenpiteet,
tavoitteet**

Raivataan alueelta vesakkoa kulkureittien alueelta 10 m säteellä. Poistetaan huonokuntoiset puut. Säästetään jalopuut. Jätetään paikallisia tiheikkojä.

Jälkihoito

Hakkuutähde poistetaan.

Veteraanin- puisto



Kohde	Veteraanipuisto
Valintakriteeri	Lapset ja nuoret, Ulkoilu ja maisema
Kaava	VP
Luonnonsuojelutai metsälaki	-
Muut luonnon erityispiirteet	-
Kohteen lähtötiedot	Lähimetsä, joka on vesakoitunut. Alueella on pähkinäpensaita.
Hoidon tavoitteet	Parannetaan virkistyskäytön mahdollisuuksia. Luodaan edellytyksiä jalopuuston luontaiselle lisääntymiselle.



Veteraanipuisto

Lohko 1

0,6 ha

**Toimenpiteet,
tavoitteet**

Raivataan alueelta vesakkoa. Poistetaan huonokuntoiset puut reittien varsilta. Jalopuut säästetään. Mahdolliset havaitut pähkinäpensaat säästetään

Jälkihoito

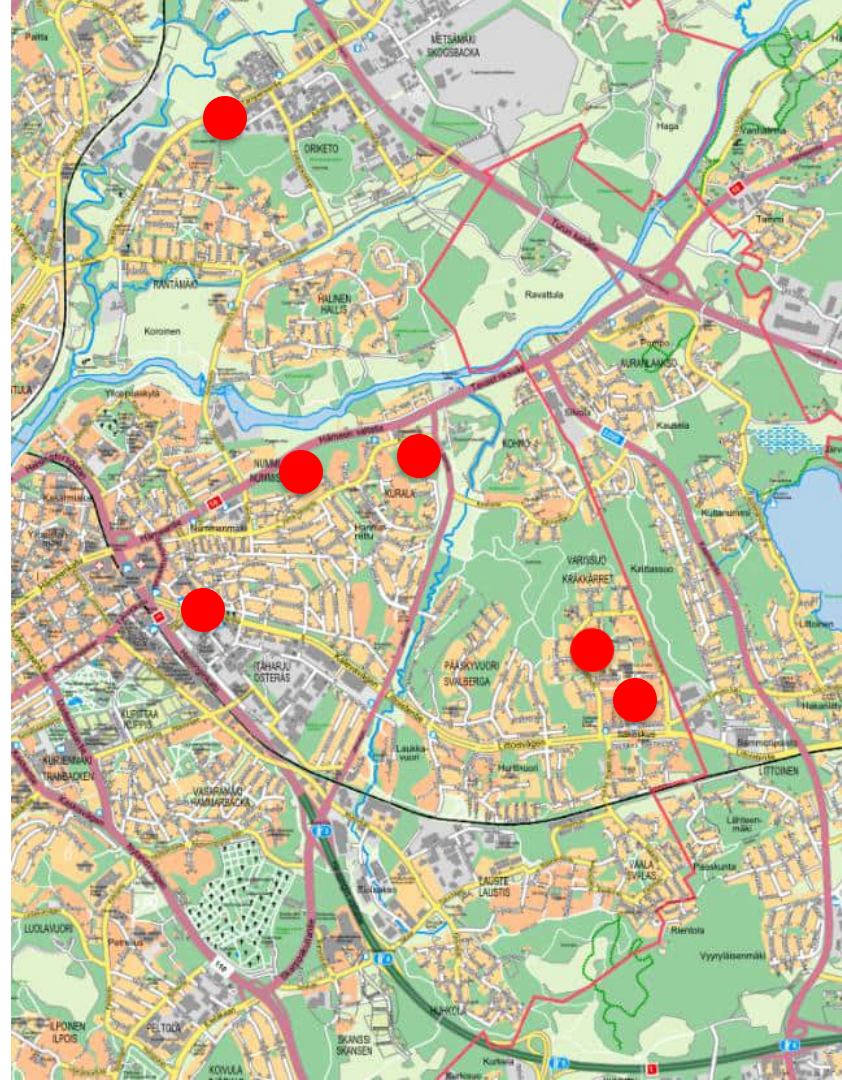
Hakkuutähde poistetaan.

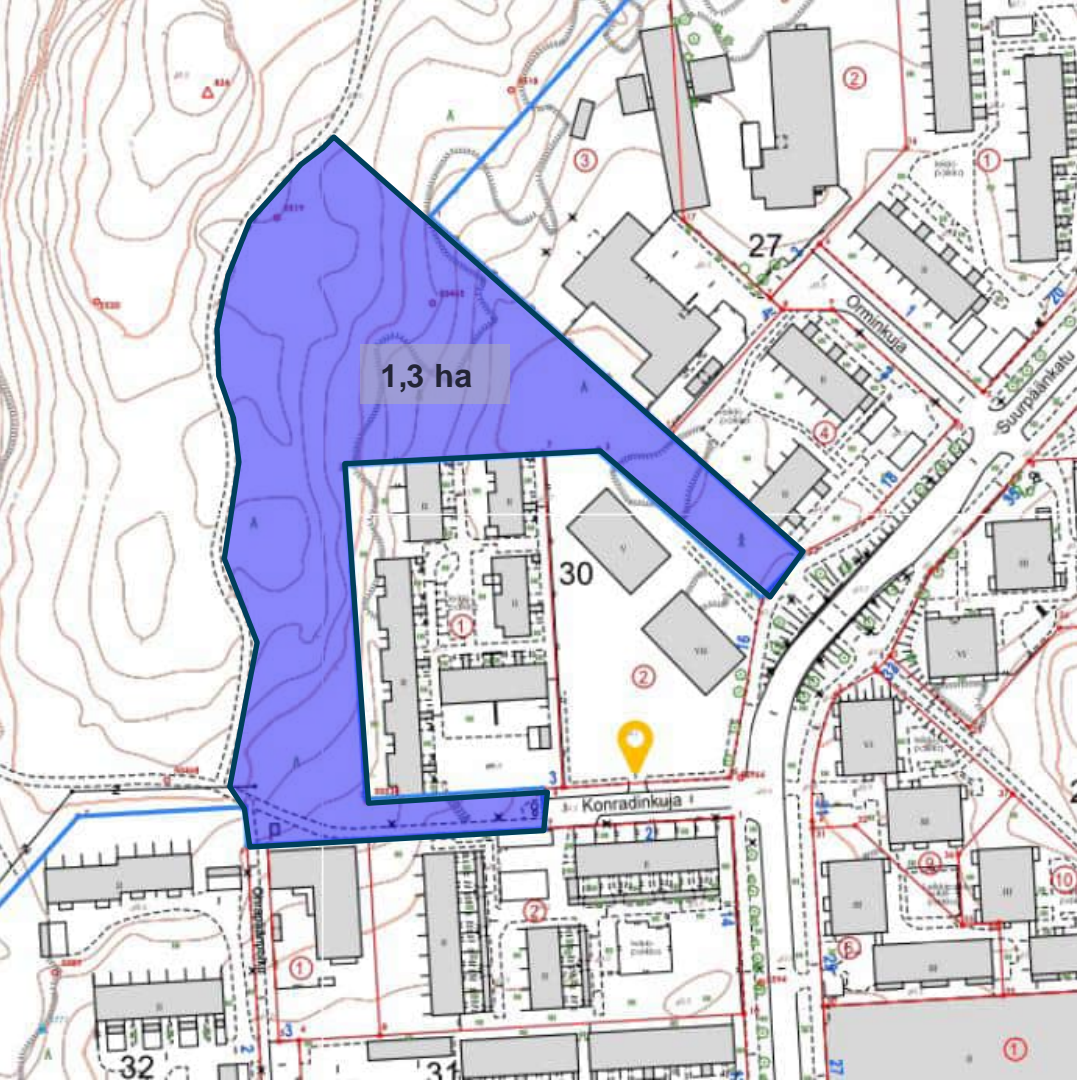


04

Itä







Varisvuori

ASUKAS-
PALAUTE

Kohde	Varisvuori
Valintakriteeri	Lapset ja nuoret, Ulkoilu ja maisema
Kaava	VP
Luonnonsuojelutai metsälaki	Ei erityisvaatimuksia
Muut luonnon erityispiirteet	-
Kohteen lähtötiedot	Varhaiskasvatuksen lähimetsä, jossa vesakkoa sekä huonokuntoisia puita.
Hoidon tavoitteet	Madalletaan käyttökynnystä sekä parannetaan virkistyskäytön mahdollisuuksia. Mahdollistetaan jalopuuston elinvoimaisuus ja luontainen lisääntyminen.



Varisvuori

Lohko 1

1,3 ha

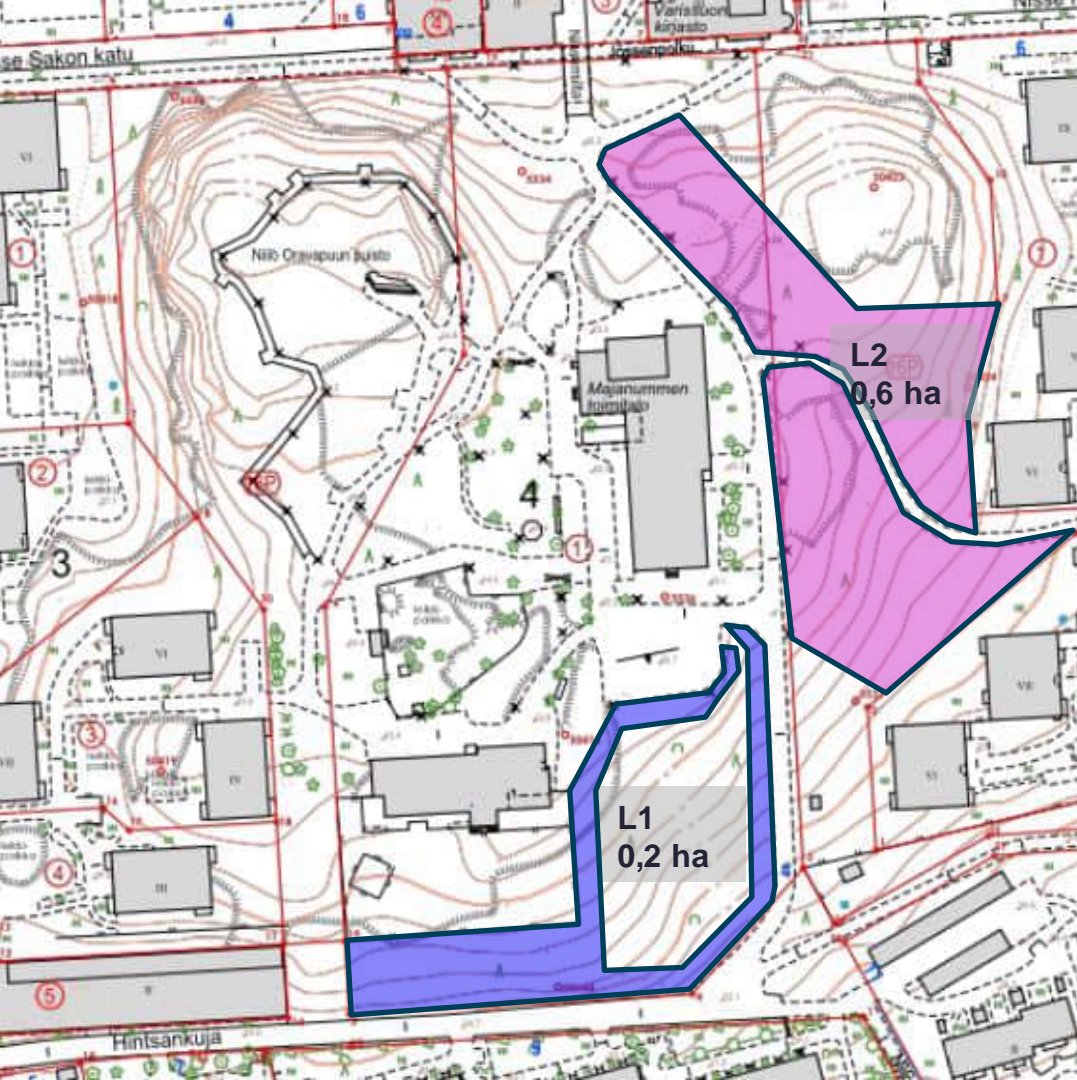
**Toimenpiteet,
tavoitteet**

Parannetaan näkemää raivaamalla alueelta vesakkoa. Poistetaan huonokuntoiset puut. Jalopuut säästetään. Mahdolliset havaitut pähkinäpensaat säästetään

Jälkihoito

Kaikki hakkuutähde poistetaan.





Jaakko Teitin puisto, Hintsankuja

Kohde	Jaakko Teitin puisto, Hintsankuja
Valintakriteeri	Lapset ja nuoret, Luonnonhoito ja ennallistaminen
Kaava	L1 Rak.alue, L2 VP
Luonnonsuojelutai metsälaki	Ei erityisvaatimuksia
Muut luonnon erityispiirteet	-
Kohteen lähtötiedot	Alueen eteläosa pähkinäpensaslehtoa. Koillisessa vesakoitunutta virkistymetsää, jossa potentiaalia jalopuustolle.
Hoidon tavoitteet	Parannetaan virkistyskäytön mahdollisuuksia. Mahdollistetaan jalopuuston elinvoimaisuus ja luontainen lisääntyminen.



Jaakko Teitin puisto, Hintsankujan reuna

Lohko 1

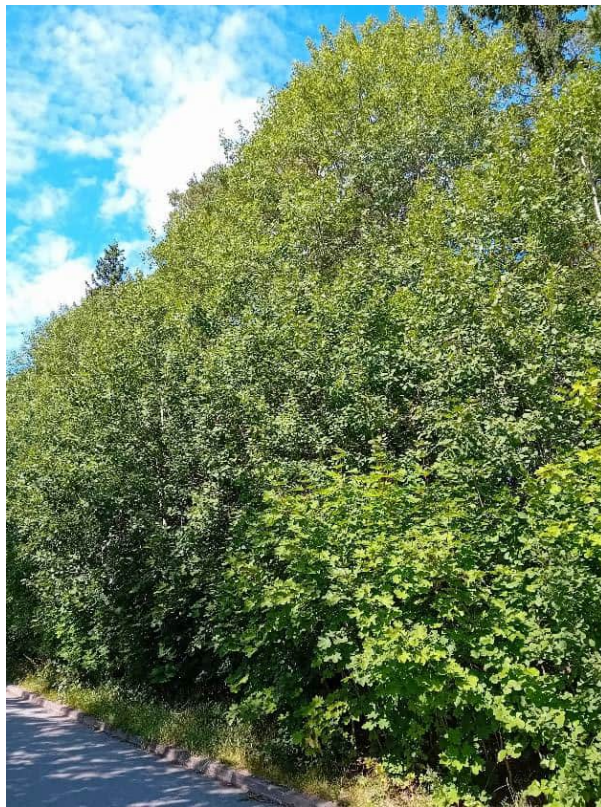
0,2 ha

**Toimenpiteet,
tavoitteet**

Parannetaan näkemää raivaamalla alueelta vesakkoa.
Poistetaan huonokuntoiset puut. Jalopuut ja
ähkinäpensaat säästetään

Jälkihoito

Hakkuutähde poistetaan.





Jaakko Teitin puisto, pohjoinen

Lohko 2

0,6 ha

**Toimenpiteet,
tavoitteet**

Parannetaan näkemää raivaamalla alueelta vesakkoa. Poistetaan osa harsiintuneista kuusista. Poistetaan huonokuntoiset puut. Jalopuut ja pähkinäpensaat säästetään

Jälkihoito

Hakkuutähde poistetaan.





Kalevanpuisto

Kohde	Kalevanpuisto, kolerahautausmaa
Valintakriteeri	Luonnonhoito ja ennallistaminen
Kaava	L1 Rak.alue, L2 VP
Luonnonsuojelutai metsälaki	Ei erityisvaatimuksia
Muut luonnon erityispiirteet	-
Kohteen lähtötiedot	
Hoidon tavoitteet	Kevyen liikenteen väylän reunan siistiminen



Kalevanpuisto

Lohko 1

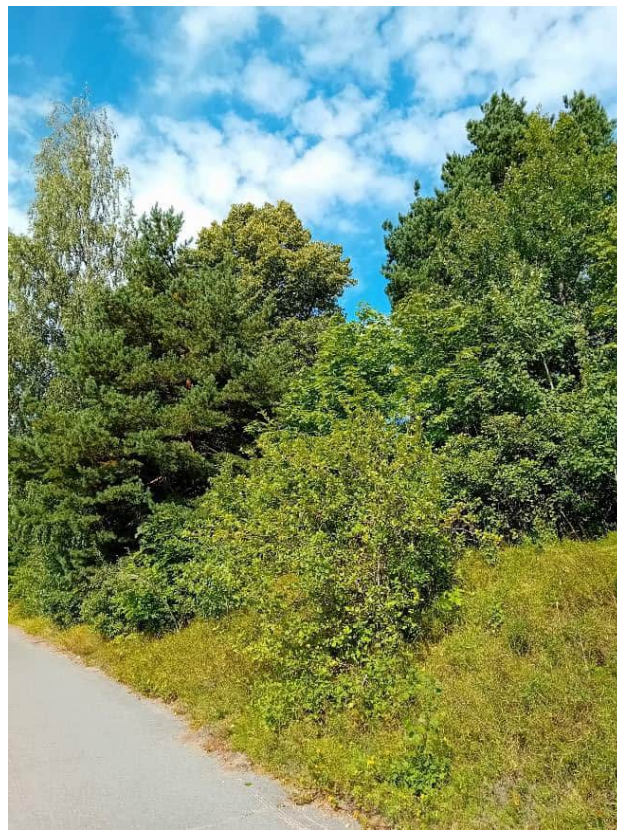
0,3 ha

**Toimenpiteet,
tavoitteet**

Raivataan vesakkoa.

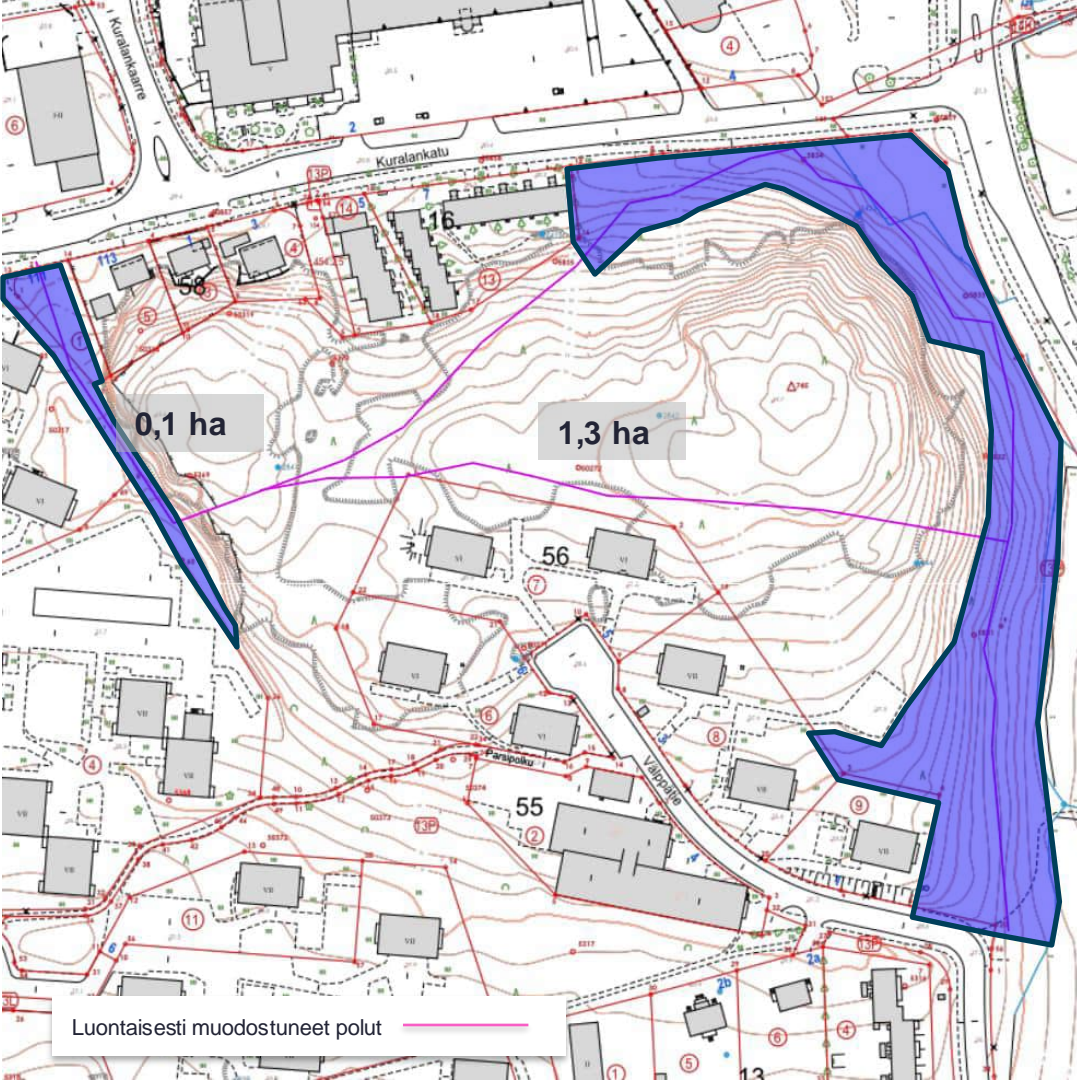
Jälkihoito

Hakkuutähde poistetaan.



Virmuvuoren- puisto

ASUKAS-
PALAUTE



0,1 ha

1,3 ha

Luontaisesti muodostuneet polut

Kohde	Virmuvuorenpuisto
Valintakriteeri	Lapset ja nuoret, Ulkoilu ja maisema
Kaava	L1 Rak.alue, L2 VP
Luonnonsuojelutai metsälaki	Ei erityisvaatimuksia
Muut luonnon erityispiirteet	-
Kohteen lähtötiedot	Hoitamaton pähkinäpensaikkoo ja jalopuustoa. Soveltuu hyvin virkistyskäyttöön.
Hoidon tavoitteet	Madalletaan käyttökynnystä sekä parannetaan virkistyskäytön mahdollisuuksia. Mahdollistetaan jalopuuston elinvoimaisuus ja luontainen lisääntyminen. Luodaan polkuyhteys Paaskunnapuistoon.



Virmuvuorenpuisto

Lohko 1

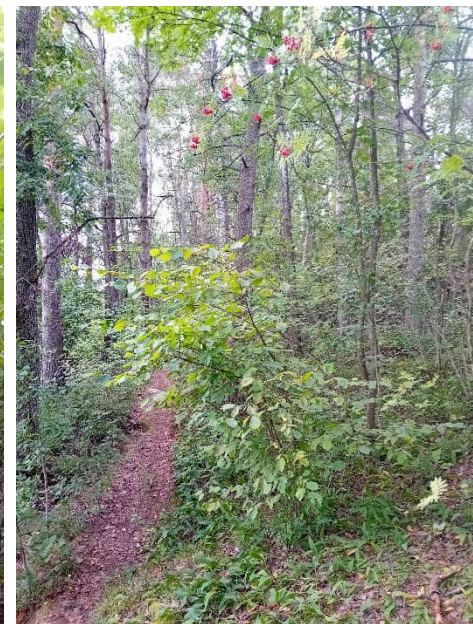
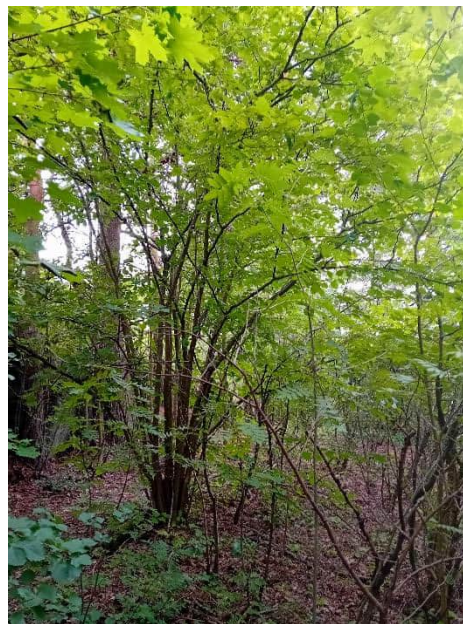
1,4 ha

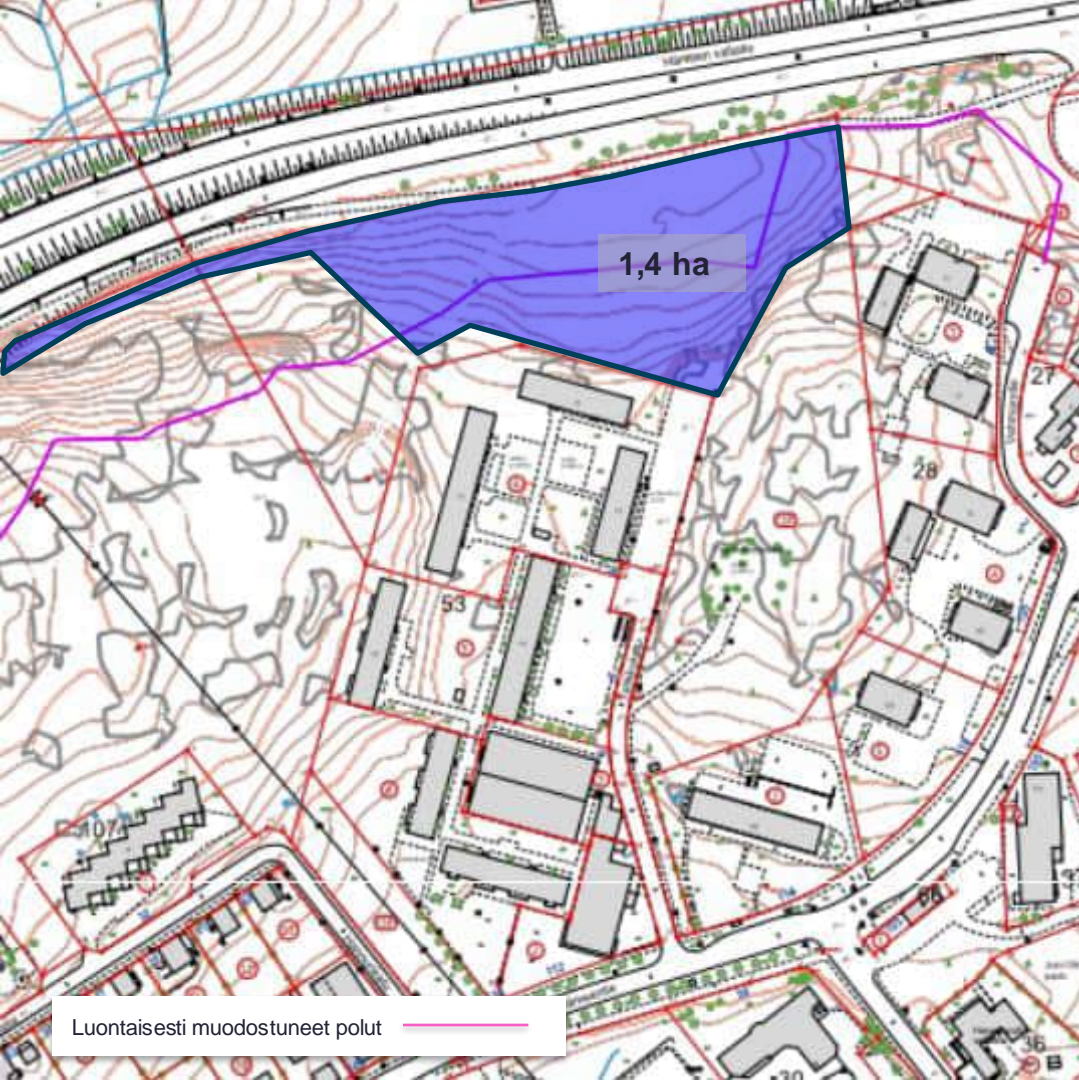
**Toimenpiteet,
tavoitteet**

Raivataan vesakkoa luontaisten kulkureittien ympärillä 5-10 m säteellä. Poistetaan huonokuntoiset puut kulkureittien varrelta. Reikäperataan vesakkoa ja tarvittaessa poistetaan puita pähkinäpensaiden ympäriltä.

Jälkihoito

Osa hakkuutähteestä voidaan jättää maastoon





Paaskunnanpuisto

ASUKAS-
PALAUTE

Kohde	Paaskunnanpuisto, pohjoinen
Valintakriteeri	Virkistys, luonnonhoito
Kaava	L1 Rak.alue, L2 VP
Luonnonsuojelutai metsälaki	Käsittelyalueen ulkopuolella, lohkon itäpuolella on Ls-lain perusteella suojeltavaksi tarkoitettu pähkinäpensaslehto.
Muut luonnon erityispiirteet	-
Kohteen lähtötiedot	Kevyen liikenteen väylän reunametsä vesakoitunut. Alueella pähkinäpensaita. Soveltuu hyvin virkistyskäyttöön.
Hoidon tavoitteet	Parannetaan virkistyskäytön mahdollisuuksia. Mahdollistetaan jalopuuston elinvoimaisuus ja luontainen lisääntyminen. Kehitetään polkuyhteyttä Virnunvuorenpuistoon.



Paaskunnanpuisto

Lohko 1

1,2 ha

**Toimenpiteet,
tavoitteet**

Raivataan vesakkoa ja parannetaan näkemää.
Poistetaan huonokuntoiset puut kevyen liikenteen väylän reunalta.

Jälkihoito

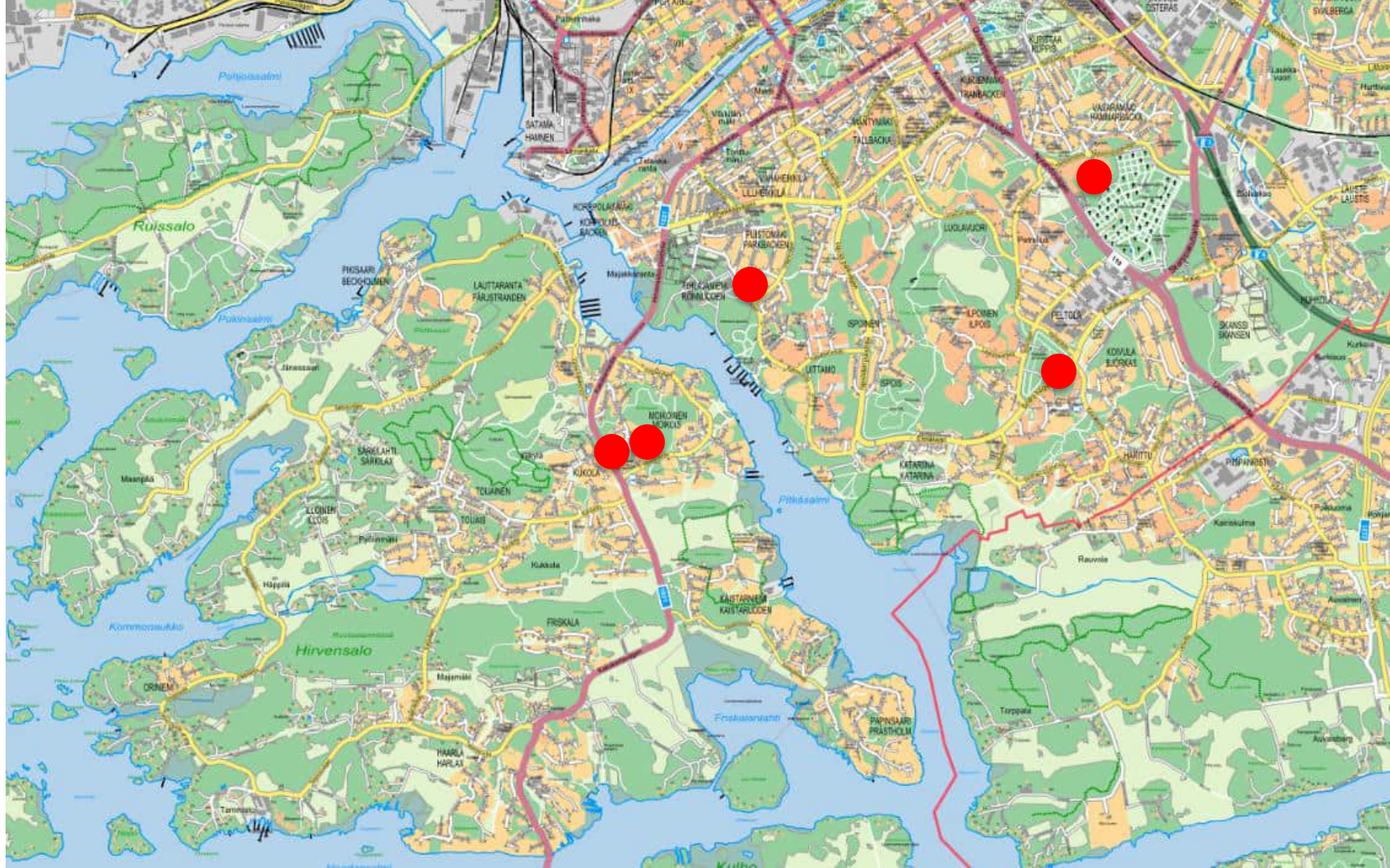
Hakkuutähde poistetaan.

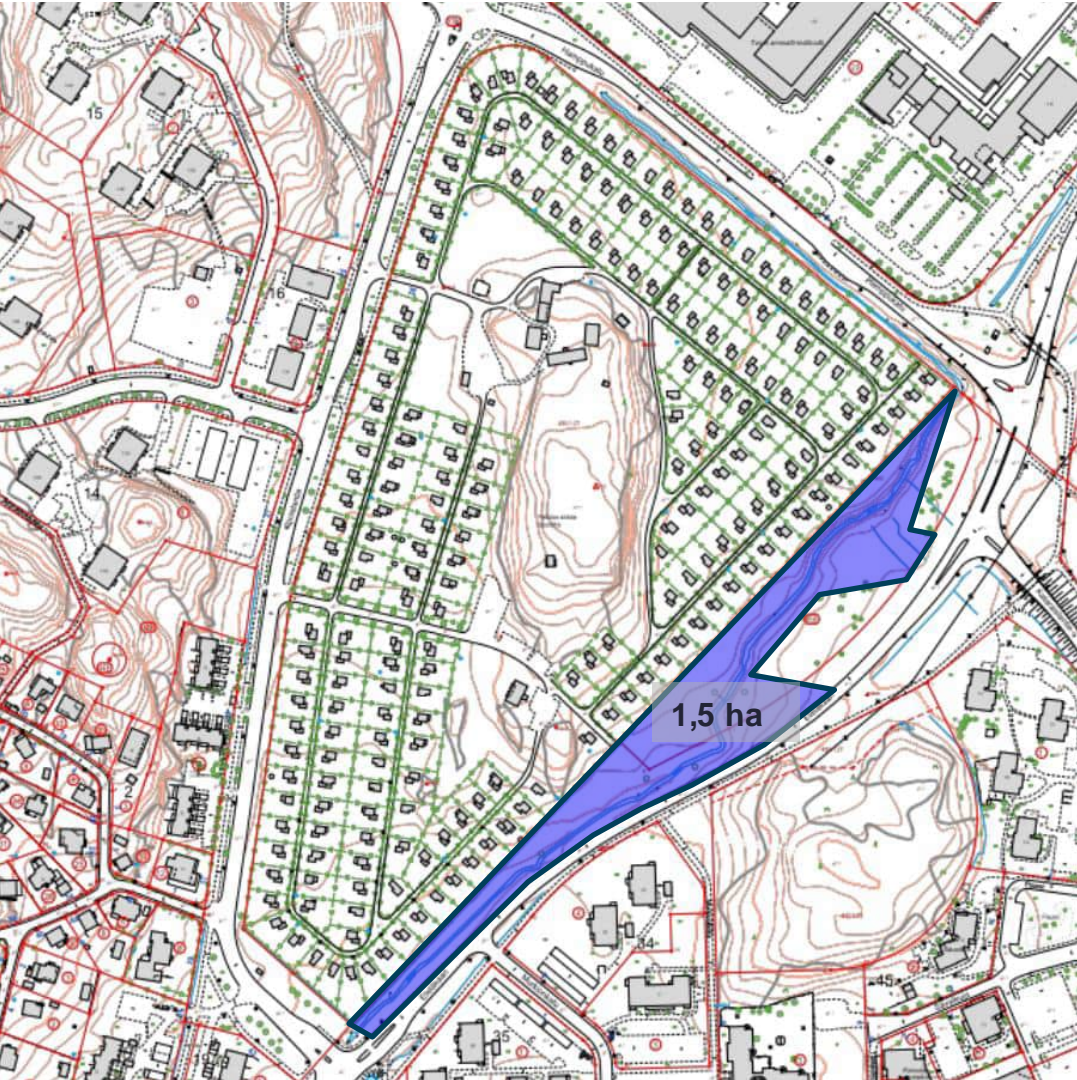


05



Etelä





Meinikanpuisto, Peltola

Kohde	Meinikanpuisto
Valintakriteeri	Luonnonhoito ja ennallistaminen
Kaava	VP
Luonnonsuojelutai metsälaki	Ei erityisvaatimuksia
Muut luonnon erityispiirteet	-
Kohteen lähtötiedot	Alue, jossa on huonokuntoista puustoa ja tiheää pensaskerrosta ajoväylän ja kiinteistöjen reunoilla
Hoidon tavoitteet	Parannetaan näkemää. Mahdollistetaan jalopuuston elinvoimaisuus ja luontainen lisääntyminen.



Meinikanpuisto, peltola

Lohko 1

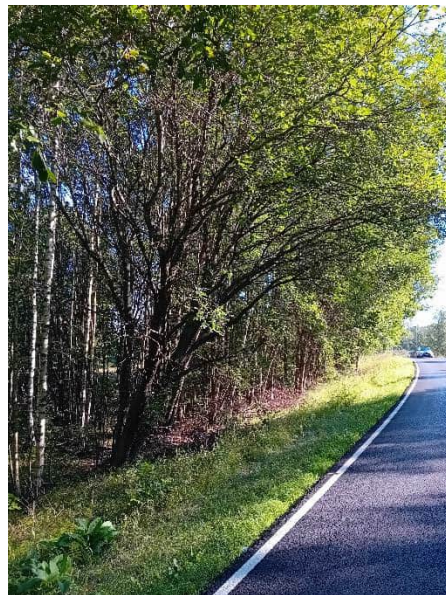
1,5 ha

**Toimenpiteet,
tavoitteet**

Raivataan vesakkoa ajoväylän ja kiinteistöjen reuna-alueilta. Poistetaan leimatut, huonokuntoiset ja kallistuneet puut ajoväylän reunoilta.

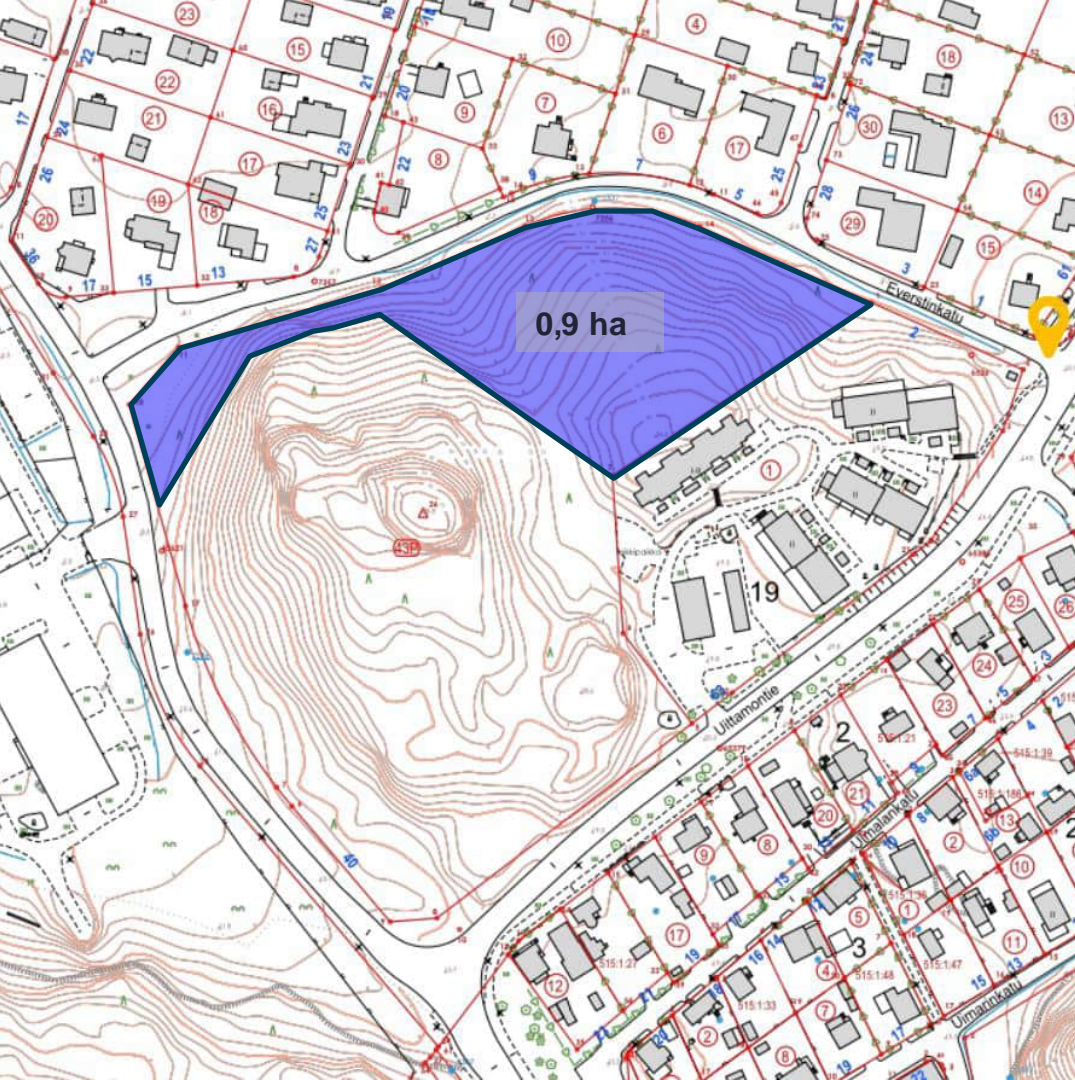
Jälkihoito

Osa hakkuutähteestä voidaan jättää maastoon



Rykmentinpuisto

ASUKAS-
PALAUTE



0,9 ha

Kohde	Rykmentinpuisto, pohjoinen
Valintakriteeri	Lapset ja nuoret, Ulkoilu ja maisema
Kaava	VP
Luonnonsuojelutai metsälaki	Metsälaki 10§ Eteläosa Metsäluonnon arvokas elinympäristö: vähätuottoinen kallio, kivikko, louhikko
Muut luonnon erityispiirteet	-
Kohteen lähtötiedot	Lähimetsä, joka vesakoitunut
Hoidon tavoitteet	Parannetaan virkistyskäytön mahdollisuuksia. Mahdollistetaan jalopuuston elinvoimaisuus ja luontainen lisääntyminen.



Rykmentinpuisto

Lohko 1

1,5 ha

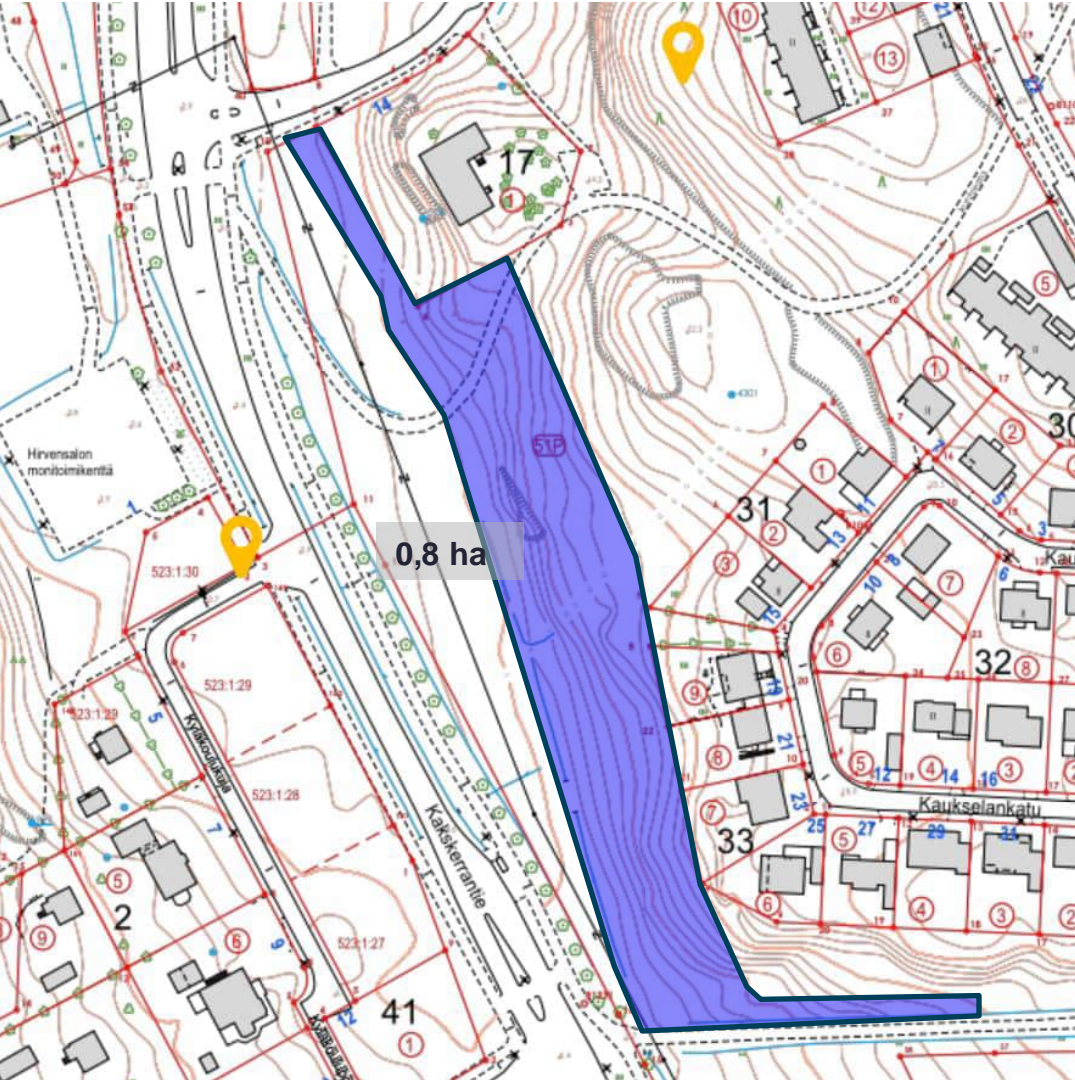
**Toimenpiteet,
tavoitteet**

Parannetaan näkemää raivaamalla 75 % lehtipuuesakosta, painopiste varsinkin kulkuväylien ja luontaisten metsän sisäänkäyntien reunoilla. Osa alikasvoksesta jätetään ryppäisiin. Varottava tamentaimia. Jalopuut säästetään. Poistetaan huonokuntoiset puut ajoväylän varresta.

Jälkihoito

Osa hakkuutähteestä voidaan jättää maastoon.





Kaukselan- puisto

Kohde	Kaukselanpuisto, länsi
Valintakriteeri	Luonnonhoito, Virkistys
Kaava	VP
Luonnonsuojelutai metsälaki	Luonnonsuojelulaki 64 § Itäosarinteen päällä jalopuumetsikkö
Muut luonnon erityispiirteet	
Kohteen lähtötiedot	Lähimetsä, joka vesakoitunut ja umpeenkasvanut. Eteläosa hakamaata.
Hoidon tavoitteet	Parannetaan virkistyskäytön mahdollisuuksia. Luodaan edellytyksiä jalopuuston luontaiselle lisääntymiselle.



Kaukselanpuisto

Lohko 1

0,8 ha

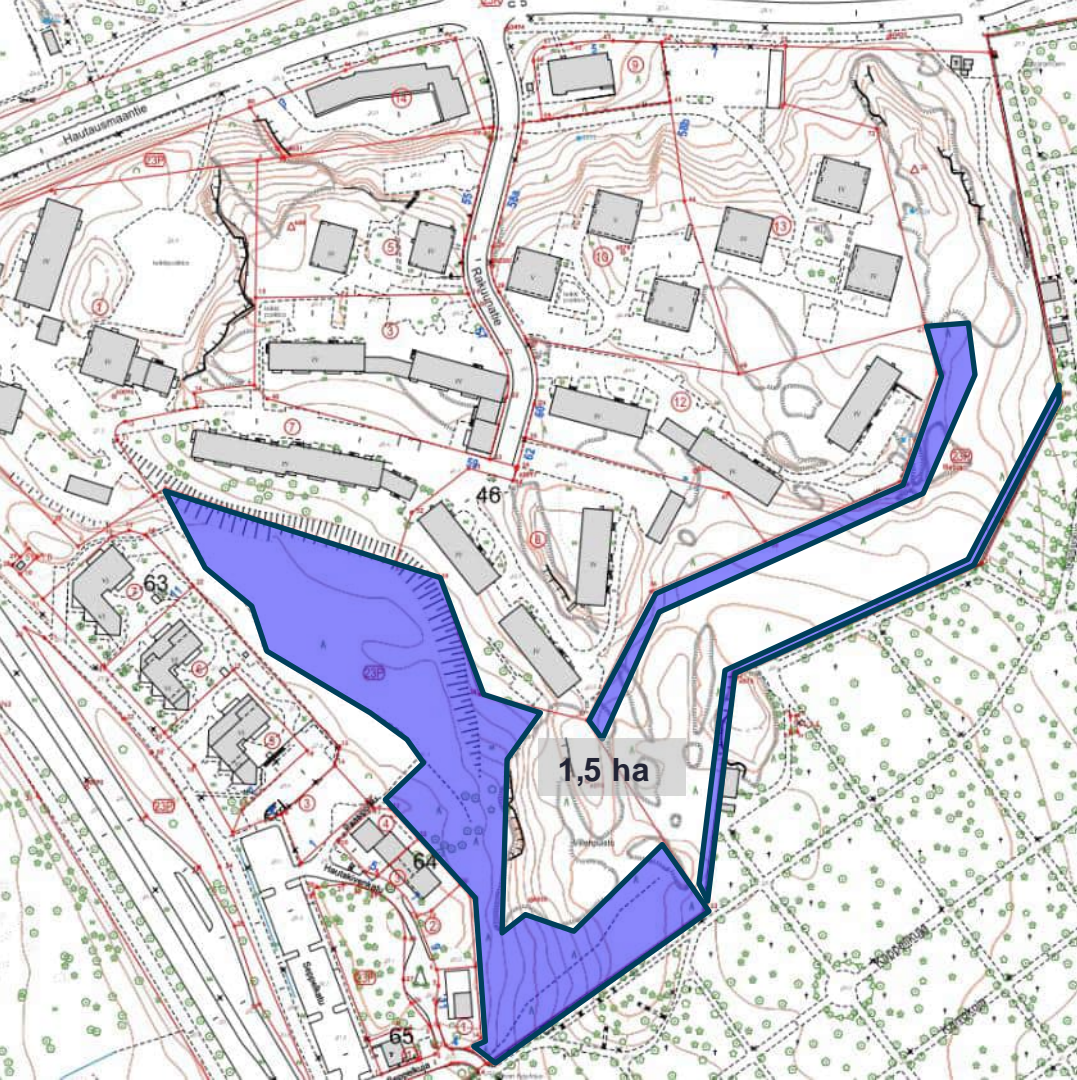
**Toimenpiteet,
tavoitteet**

Raivataan lehtipuuvesakkoa varsinkin kulkuväylien ja luontaisten metsän sisäänkäyntien reunoilta. Parannetaan näkymää. Jalopuut säästetään.

Jälkihoito

Osa hakkuutähteestä voidaan jättää maastoon





Villenpuisto

ASUKAS-
PALAUTE

Kohde	Villenpuisto, etelä
Valintakriteeri	Ulkoilu ja maisema, Luonnonhoito ja ennallistaminen
Kaava	VP
Luonnonsuojelutai metsälaki	Ei erityisvaatimuksia
Muut luonnon erityispiirteet	-
Kohteen lähtötiedot	Lähimetsä, joka vesakoitunut ja epäsiisti.
Hoidon tavoitteet	Parannetaan virkistyskäytön mahdollisuuksia. Luodaan edellytyksiä jalopuuston luontaiselle lisääntymiselle.



Villenpuisto

Lohko 1

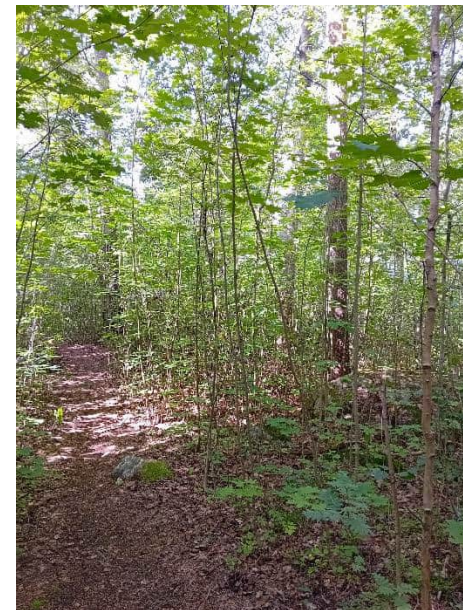
1,5 ha

**Toimenpiteet,
tavoitteet**

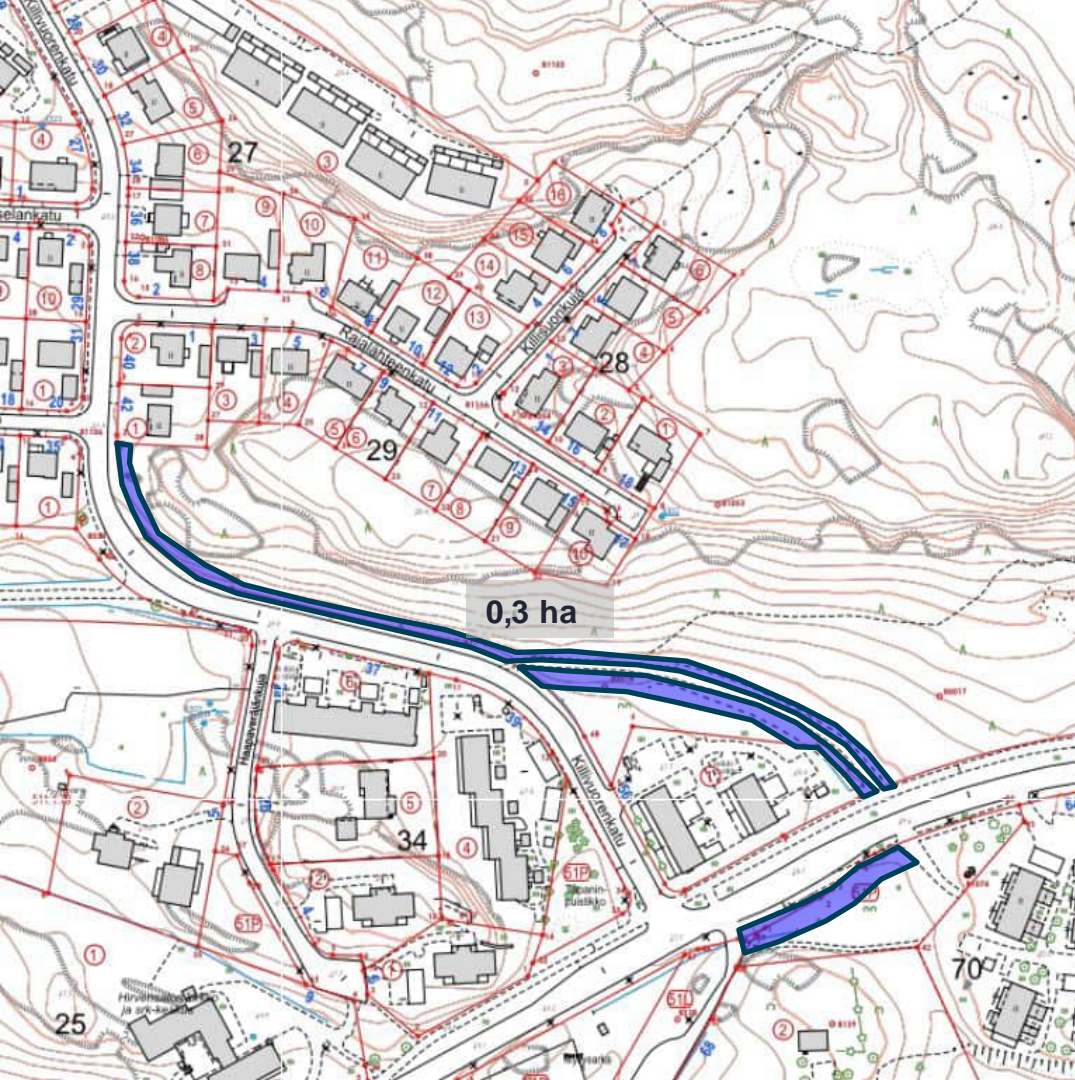
Raivataan lehtipuuesakkoa varsinkin kulkuväylien ja luontaisten metsän sisäänkäyntien reunoilta. Parannetaan näkymää. Jalopuut säästetään.

Jälkihoito

Osa hakkuutähteestä voidaan jättää maastoon



Killivuori



Kohde	Killivuori, Killivuorenkatu
Valintakriteeri	Luonnonhoito, Virkistys
Kaava	VP
Luonnonsuojelutai metsälaki	Ei erityisvaatimuksia
Muut luonnon erityispiirteet	-
Kohteen lähtötiedot	Lähimetsä, joka on vesakoitunut.
Hoidon tavoitteet	Parannetaan virkistyskäytön mahdollisuuksia. Luodaan edellytyksiä jalopuuston luontaiselle lisääntymiselle.



Killivuori

Lohko 1

1,5 ha

**Toimenpiteet,
tavoitteet**

Raivataan lehtipuuesakkoa varsinkin kulkuväylien ja luontaisten metsän sisäänkäyntien reunoilta. Parannetaan näkymää. Siivotaan romut sekä roskat metsästä. Raivataan pähkinäpensaille elintilaa. Jalopuut säästetään.

Jälkihoito

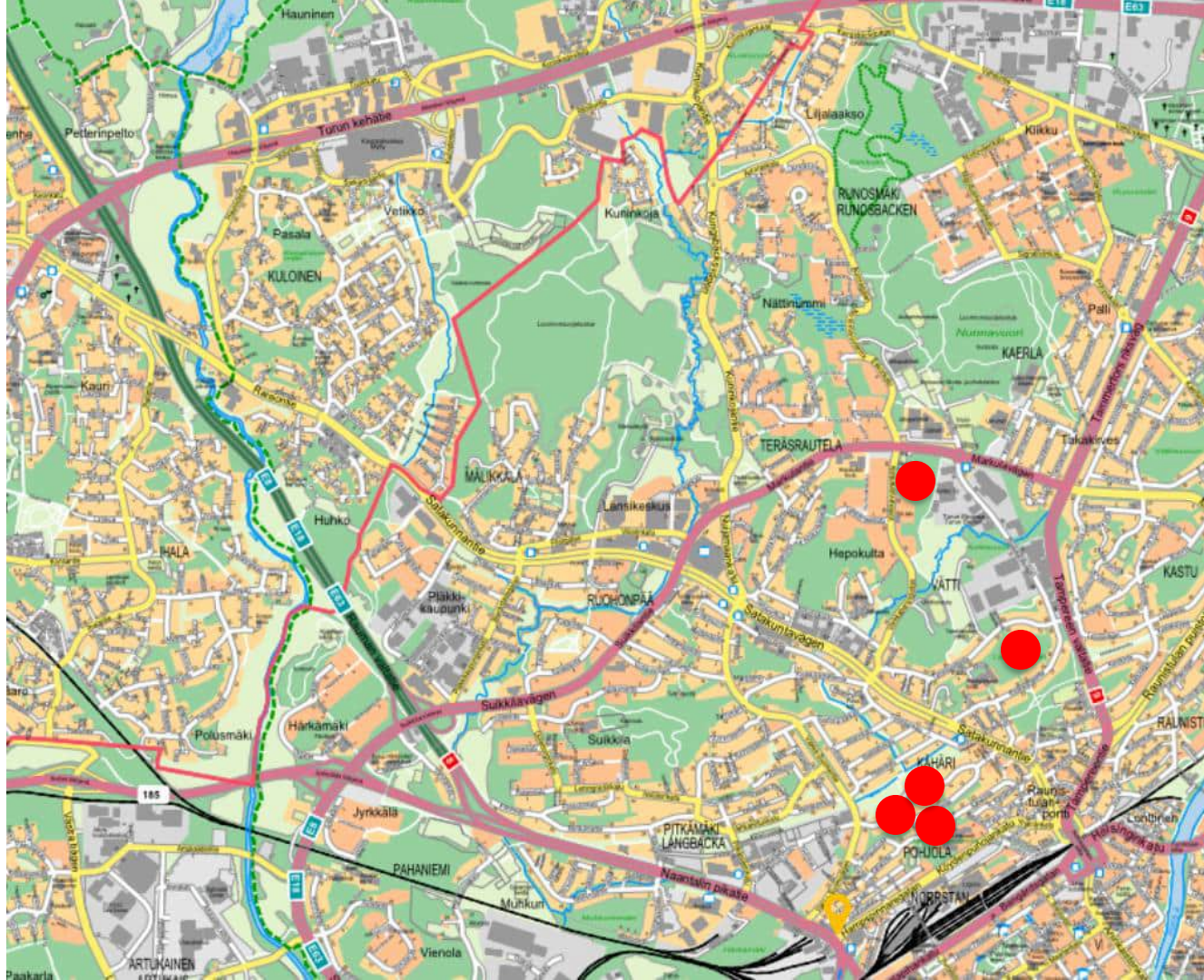
Osa hakkuutähteestä voidaan jättää maastoon

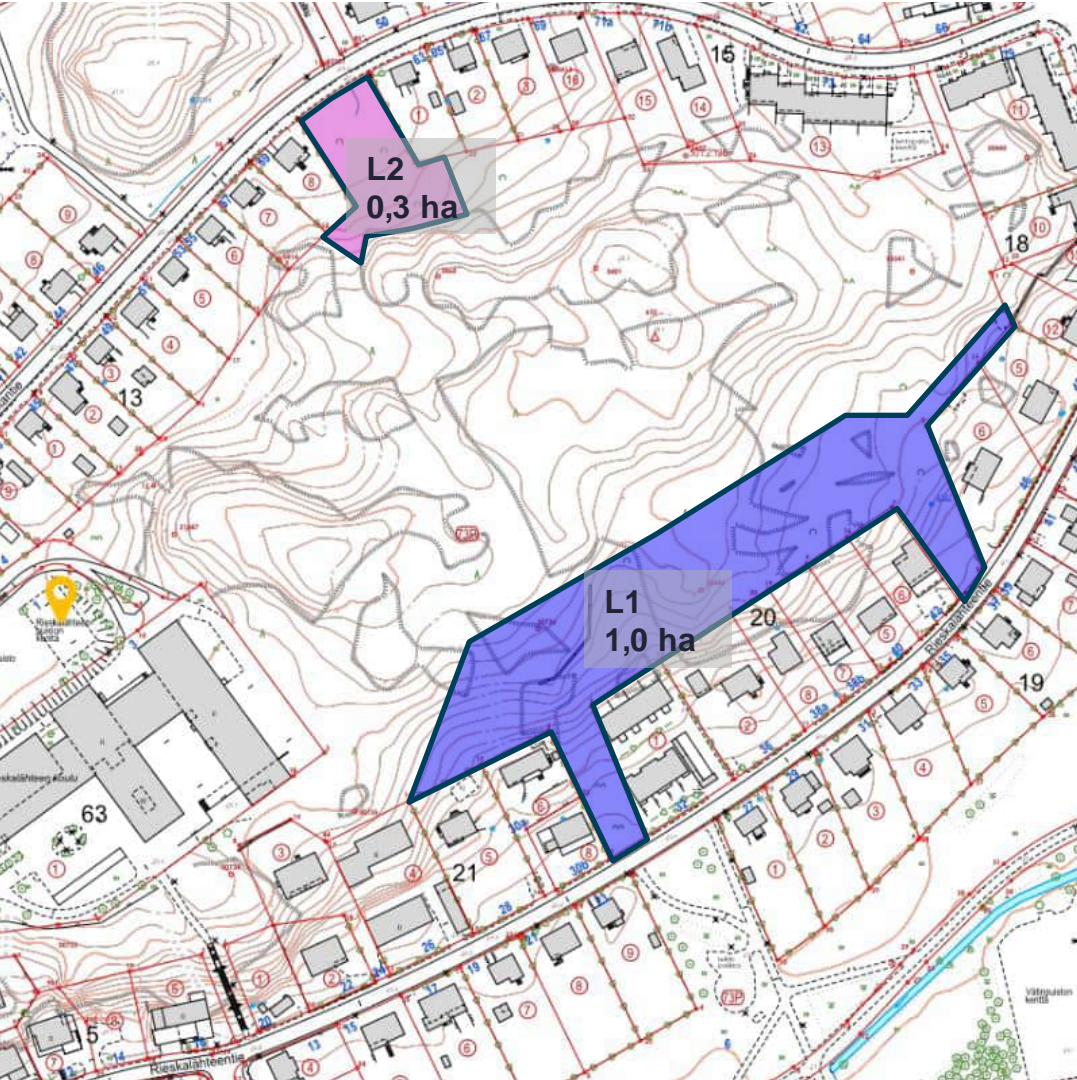


06



Länsi





Rieskalähteenpuisto

ASUKAS-
PALAUTE

Kohde	Rieskalähteenpuisto
Valintakriteeri	Lapset ja nuoret, Luonnonhoito ja ennallistaminen
Kaava	VP
Luonnonsuojelutai metsälaki	Ei erityisvaatimuksia
Muut luonnon erityispiirteet	-
Kohteen lähtötiedot	Koulun lähimetsä, joka on reuna-alueiltaan pahoin vesakoitunut ja hankalapääsyinen. L1 alueella on pähkinäpensaita.
Hoidon tavoitteet	Parannetaan virkistyskäytön mahdollisuuksia. Mahdollistetaan jalopuuston elinvoimaisuus ja luontainen lisääntyminen.



Rieskalähteenpuisto

Lohko 1

1,0 ha

**Toimenpiteet,
tavoitteet**

Raivataan alikasvosta, lehtipuustoa sekä pensaskerrosta. Reikäperataan pähkinäpensaiden ympäriltä. Katajat sekä jalopuut säästetään. Raivataan näkemään luontaisten kulkuväylien ympäriltä 10 m säteellä ja avataan kulkuväylät metsään Rieskalähteen tien suunnalta.

Jälkihoito

Hakkuutähde poistetaan.





Rieskalähteenpuisto

Lohko 2

0,3 ha

**Toimenpiteet,
tavoitteet**

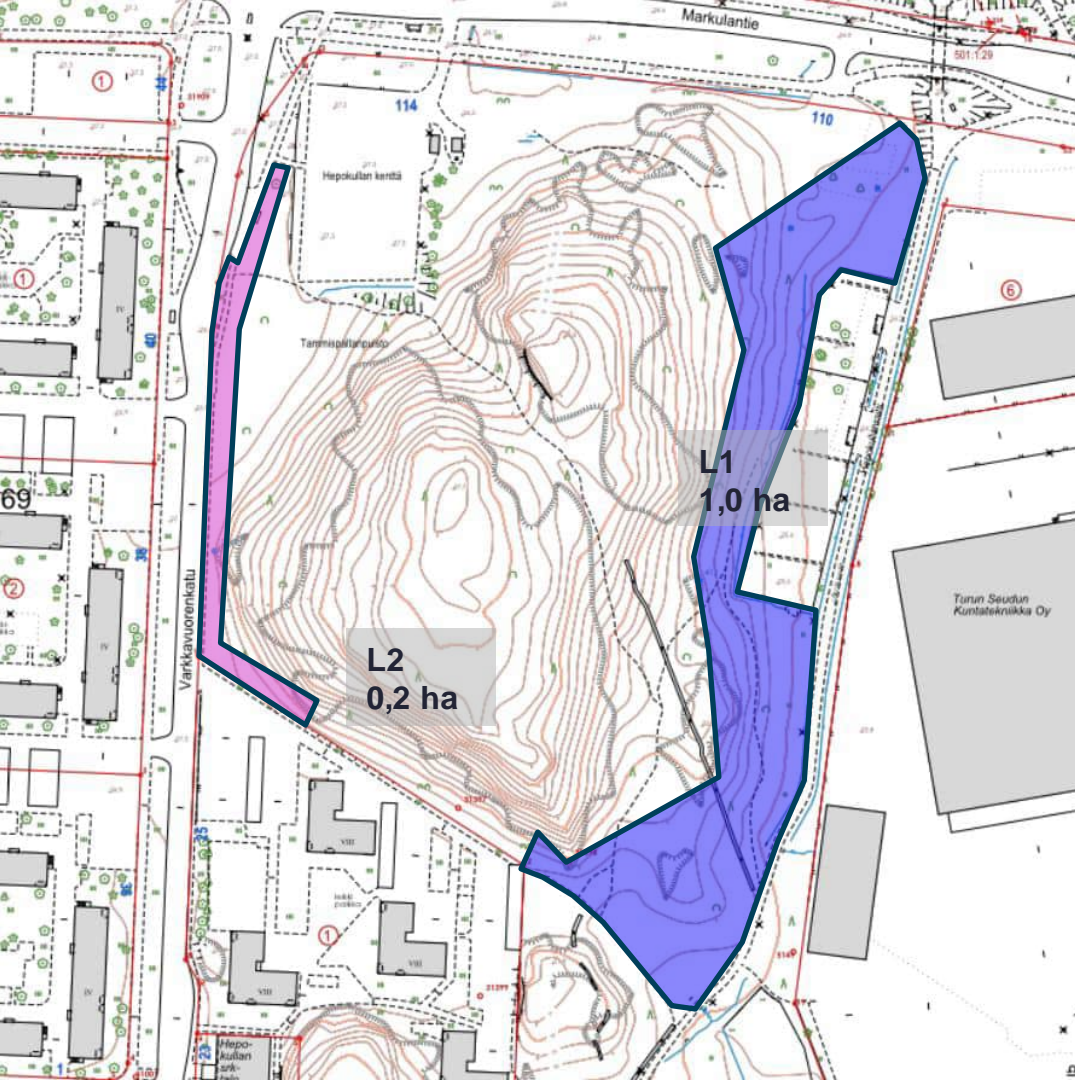
Parannetaan näkemään ja sisäänpääsyä raivaamalla alikasvosta, lehtipuustoa sekä pensaskerrostoa. Jalopuut säästetään. Avataan kulkuväylää puistometsän ympäri.

Jälkihoito

Hakkuutähde poistetaan.



Tammispaltanpuisto (Pohj.)



Kohde	Tammispaltanpuisto, pohjoinen
Valintakriteeri	Lapset ja nuoret, Ulkoilu ja maisema
Kaava	VP
Luonnonsuojelutai metsälaki	Ei erityisvaatimuksia
Muut luonnon erityispiirteet	
Kohteen lähtötiedot	Lähimetsä, joka on reuna-alueiltaan pahoin vesakoitunut. Itä- ja eteläpuolella on hajanaisesti pähkinäpensaikkoa.
Hoidon tavoitteet	Parannetaan virkistyskäytön mahdollisuuksia. Mahdollistetaan jalopuuston elinvoimaisuus ja luontainen lisääntyminen.



Tammispaltanpuisto, pohjoinen

Lohko 1

1,0 ha

**Toimenpiteet,
tavoitteet**

Poistetaan kuuset pähkinäpensaikosta. Poistetaan huonokuntoiset puut luontaisten kulkuväylien reunalta. Raivataan lehtipuuvesakkoa ja luodaan tilaa pähkinäpensaikon luontaiselle uudistumiselle.

Jälkihoito

Hakkuutähde poistetaan.





Tammispaltanpuisto, pohjoinen

Lohko 2

0,2 ha

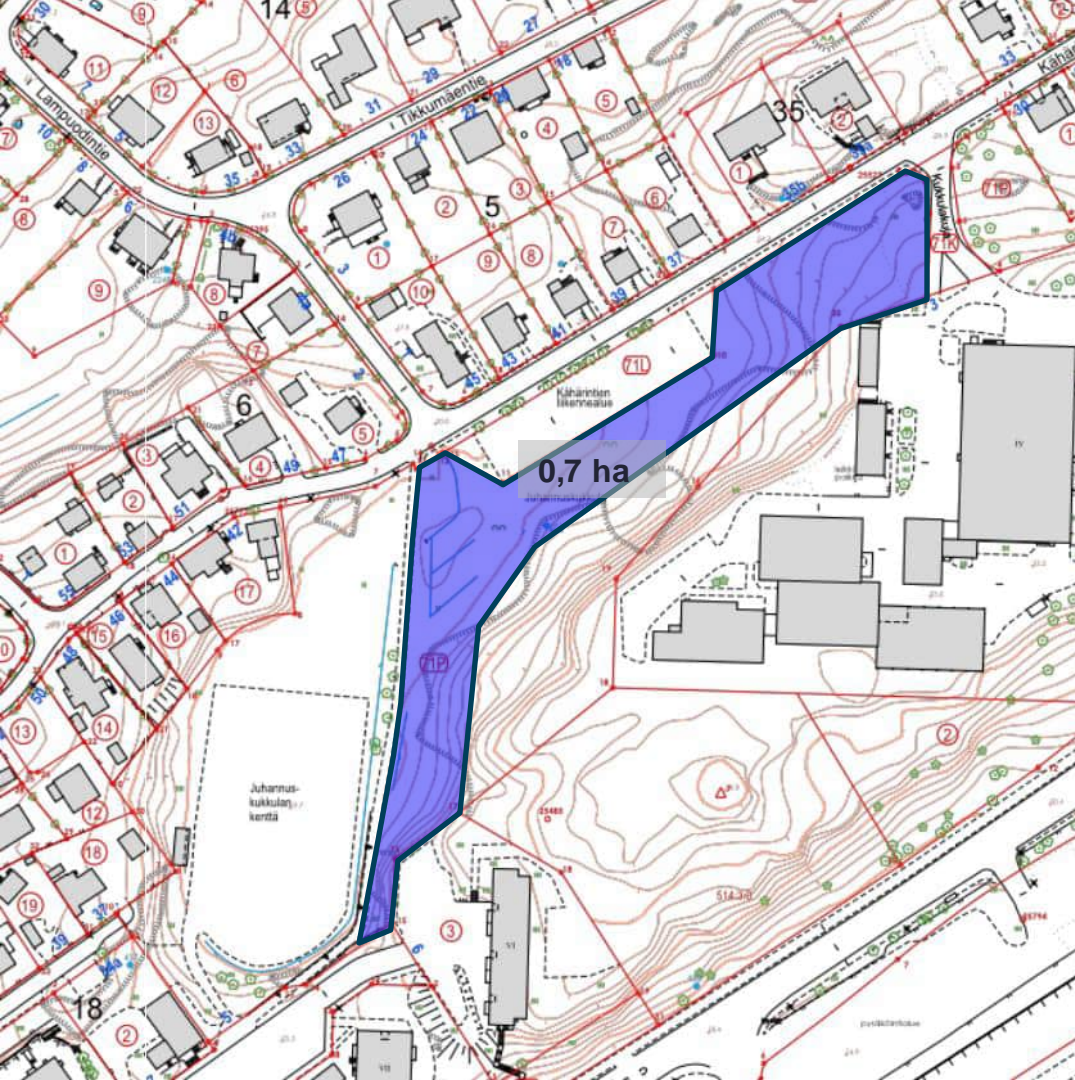
**Toimenpiteet,
tavoitteet**

Raivataan lehtipuuvesakkoa ja haapoja pähkinäpensaiden ympäriltä. Parannetaan näkymää. Poistetaan huonokuntoiset puut ajoväylän reunalta.

Jälkihoito

Hakkuutähde poistetaan

Juhannus- kukkula



Kohde	Juhannuskukkula
Valintakriteeri	Ulkoilu ja maisema
Kaava	VP
Luonnonsuojelutai metsälaki	Ei erityisvaatimuksia
Muut luonnon erityispiirteet	
Kohteen lähtötiedot	Lähimetsä, joka on reuna-alueiltaan pahoin vesakoitunut.
Hoidon tavoitteet	Parannetaan virkistyskäytön mahdollisuuksia. Mahdollistetaan jalopuuston elinvoimaisuus ja luontainen lisääntyminen.



Juhannuskukkula

Lohko 1

0,7 ha

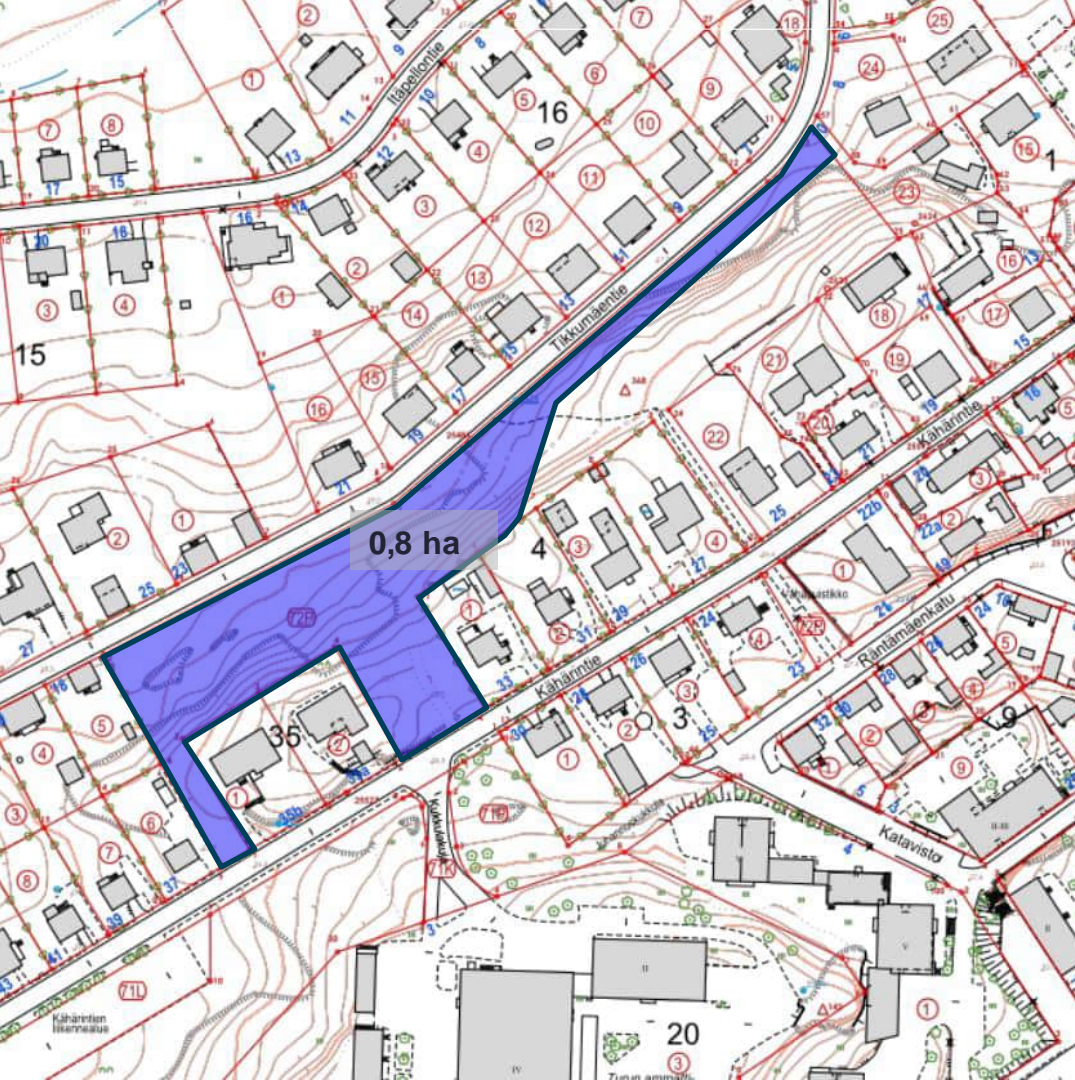
**Toimenpiteet,
tavoitteet**

Raivataan lehtipuuesakkoa varsinkin kulkuväylien ja luontaisten metsän sisäänkäyntien reunoilta. Parannetaan näkymää. Poistetaan huonokuntoiset puut ajoväylän reunalta. Jalopuut säästetään.

Jälkihoito

Osa hakkuutähteestä voidaan jättää maastoon





Vähämetsänpuisto

ASUKAS-
PALAUTE

Kohde	Vähämetsänpuisto
Valintakriteeri	Ulkoilu ja maisema, Luonnonhoito ja ennallistaminen
Kaava	VP
Luonnonsuojelutai metsälaki	Mahdollinen luonnonsuojelulain luontotyyppi
Muut luonnon erityispiirteet	Alueella pähkinäpensaita sekä jalopuun taimia.
Kohteen lähtötiedot	Lähimetsä, joka on vesakoitunut.
Hoidon tavoitteet	Parannetaan virkistyskäytön mahdollisuuksia. Mahdollistetaan jalopuuston elinvoimaisuus ja luontainen lisääntyminen.



Vähämetsänpuisto

Lohko 1

0,8 ha

**Toimenpiteet,
tavoitteet**

Raivataan lehtipuuesakkoa varsinkin kulkuväylien ja luontaisten metsän sisäänkäyntien reunoilta. Parannetaan näkymää. Poistetaan huonokuntoiset puut ajoväylän reunalta. Raivataan pähkinäpensaille elintilaa. Jalopuut säästetään.

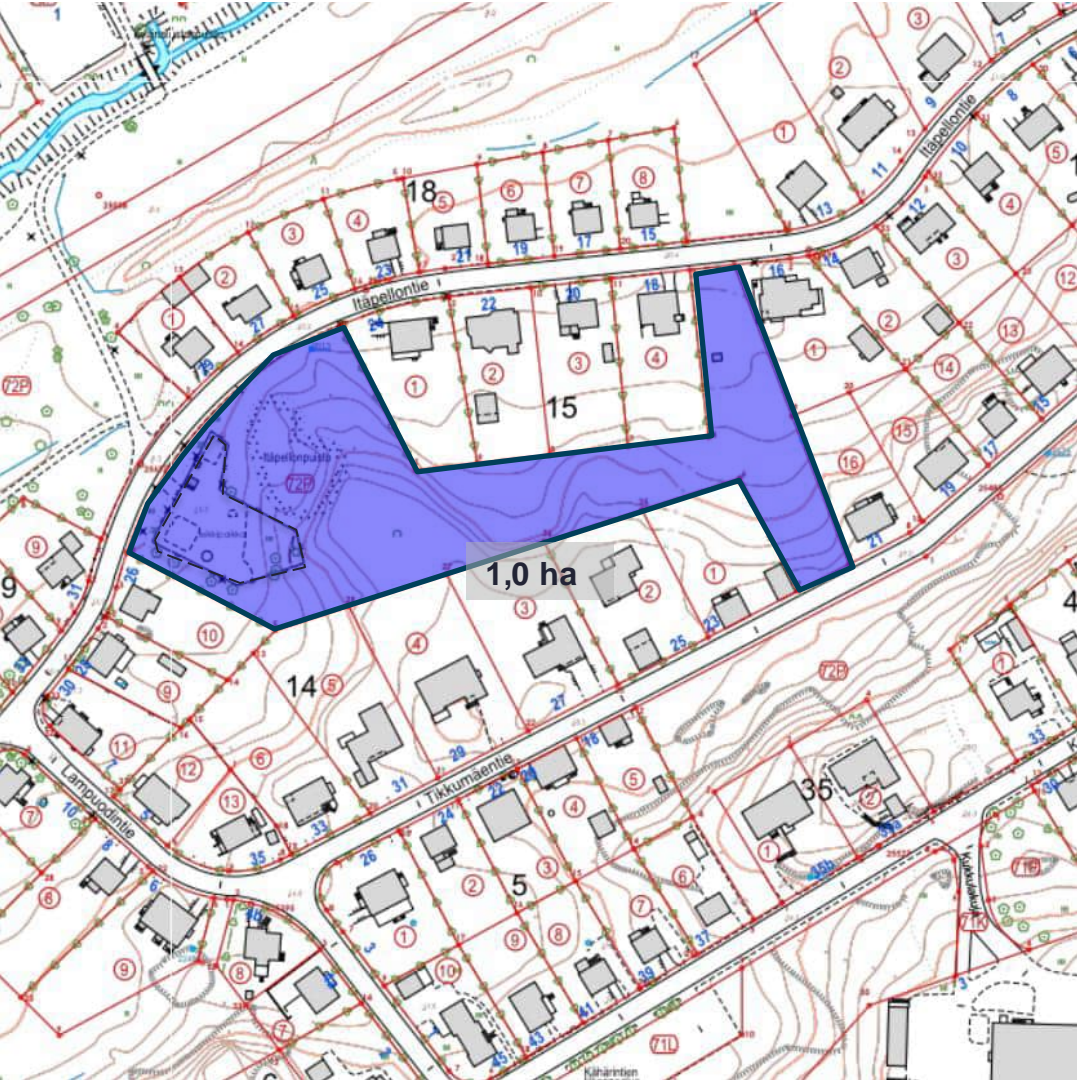
Jälkihoito

Osa hakkuutähteestä voidaan jättää maastoon



Itäpellon- puisto

ASUKAS-
PALAUTE



Kohde	Itäpellonpuisto
Valintakriteeri	Lapset ja nuoret, Ulkoilu ja maisema
Kaava	VP
Luonnonsuojelutai metsälaki	Ei erityisvaatimuksia
Muut luonnon erityispiirteet	Alueella pähkinäpensaita sekä jalopuun taimia.
Kohteen lähtötiedot	Leikkipuiston lähimetsä, joka on reuna-alueiltaan pahoin vesakoitunut ja yleisesti epäsiisti. Maastossa romua.
Hoidon tavoitteet	Parannetaan virkistyskäytön mahdollisuuksia. Mahdollistetaan jalopuuston elinvoimaisuus ja luontainen lisääntyminen.



Itäpellonpuisto

Lohko 1

1,0 ha

**Toimenpiteet,
tavoitteet**

Raivataan lehtipuuesakkoa varsinkin kulkuväylien ja luontaisten metsän sisäänkäyntien reunoilta. Parannetaan näkymää. Siivotaan romut sekä roskat metsästä. Raivataan pähkinäpensaille elintilaa. Jalopuut säästetään.

Jälkihoito

Osa hakkuutähteestä voidaan jättää maastoon



07



Moni- muotoisuus



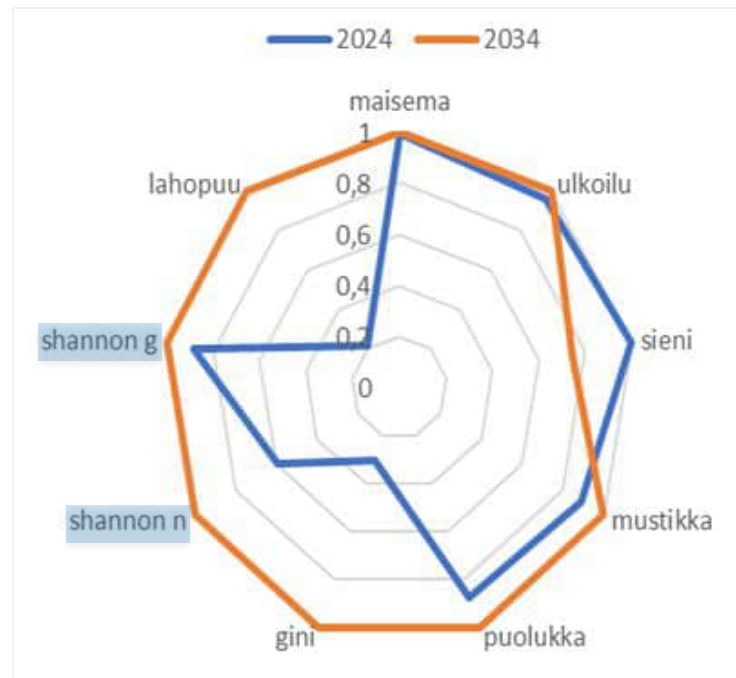
Puuston monimuotoisuus

- Puistometsäohjelman (PMO) kohteissa suoritettujen toimenpiteiden vaikutusta puuston monimuotoisuuteen nykyhetkellä ja 10 vuoden ajanjaksolla voidaan simuloida mm. Shannonin monimuotoisuusindeksillä
- PMO:n osalta monimuotoisuudeltaan paras tutkittava muuttuja (esim. mustikkasato tai lahopuun tilavuus) saa luvun 1, muut suhteutetaan siihen. Pienin mahdollinen arvo on 0
- Vuoden 2024 indeksi perustuu puuston inventointitietoihin. Vuoden 2034 inventointitiedot on simuloitu ohjelmassa tehtyjen toimenpiteiden arvioitujen vaikutusten mukaisesti



Shannon-Wiener -indeksi

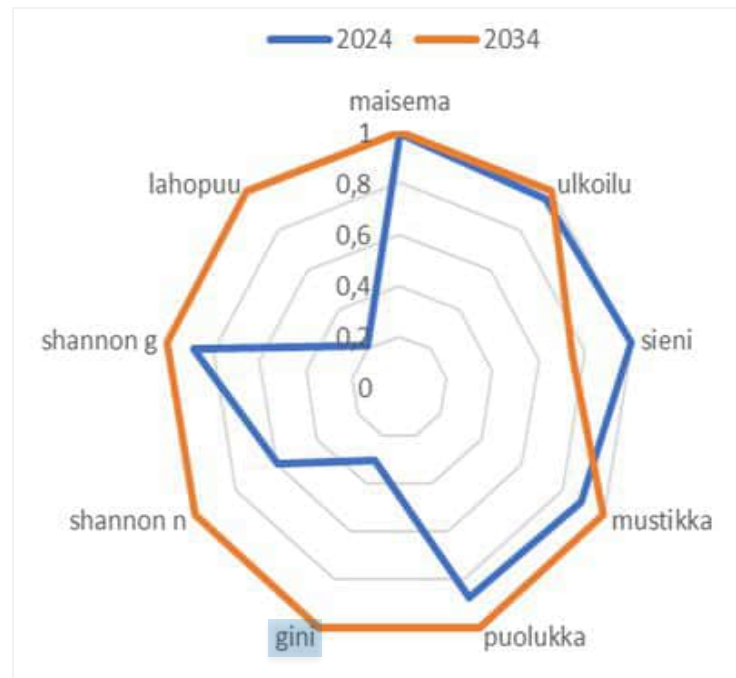
- Shannon-Wiener N –indeksi tarkastelee puuston lajikirjoa eri puulajien runkoluvun pohjalta
- Shannon-Wiener G –indeksi laskee puuston monimuotoisuutta eri puulajien pohjapinta-ala –osuuksiin perustuen
 - Järeämmillä puilla on suurempi monimuotoisuuden arvo





Gini -indeksi

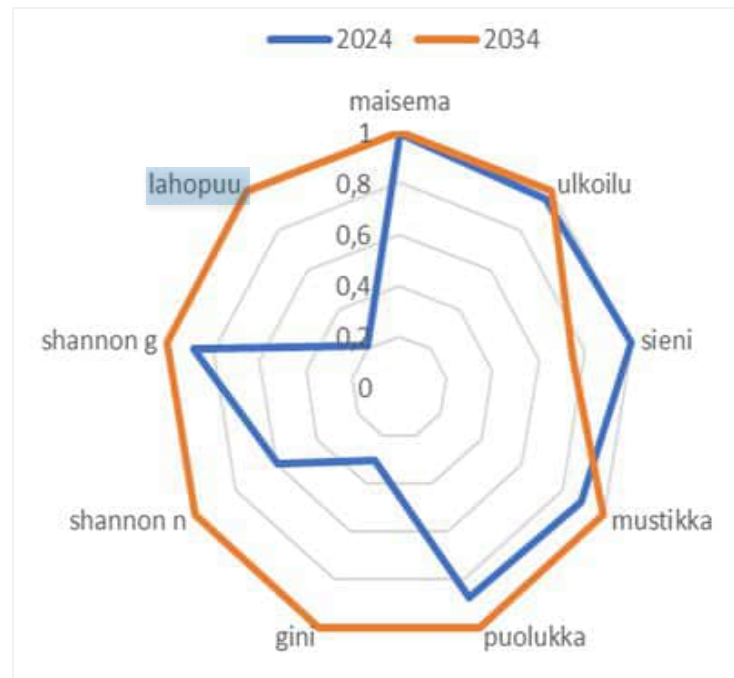
- Erirakenteisessa metsässä on usean eri kehitysvaiheen ja lajin puita, jotka tarjoavat elinolosuhteita monipuoliselle eliöstölle
- Gini-indeksi kuvastaa metsän rakenteellisuutta
 - Indeksillä annetaan sitä korkeampi arvo mitä enemmän puuston koko vaihtelee esim. tutkittavalla metsäkuviolla





Lahopuu

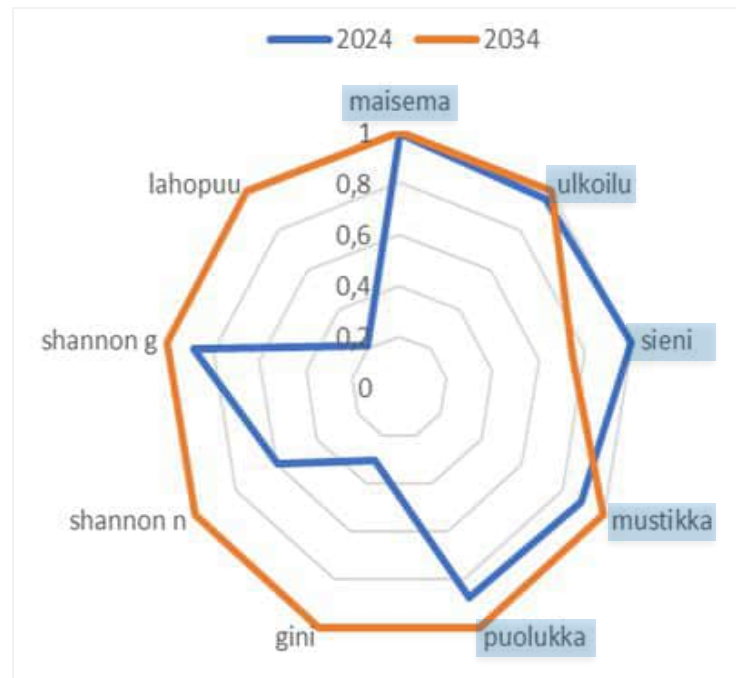
- Lahopuun määrä on yksi tärkeimpiä metsäluonnon monimuotoisuuden vaikuttavia tekijöitä
- Soveltuvilla kohteilla suoritetaan lisäksi lahopuuston maastoinventointia, jolla kartoitetaan:
 - Lahopuuston tilavuus m³/ha
 - Lahopuujaatkumo asteikolla 1-3 (heikko, tyydyttävä, hyvä)





Muut

- Metsävaratiedon pohjalta voidaan laskea ja simuloida PMO-ohjelman toimenpiteiden vaikutusta myös mm. marja- ja sienisatoihin sekä metsien ulkoilu- ja virkistyskäyttöön





**Urbaani legenda jo
vuodesta 1229.**