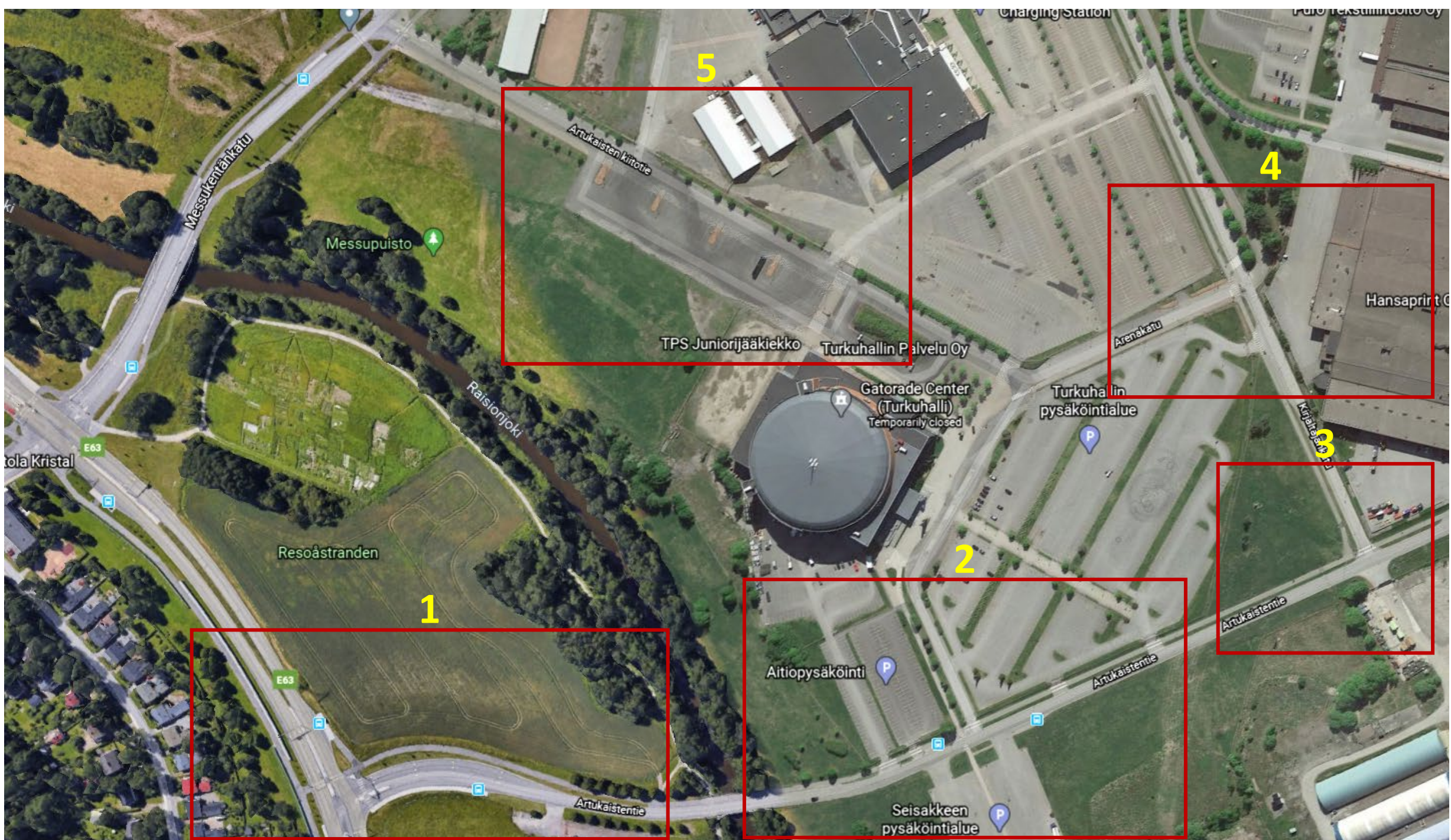




HC TPS TURKU OY

LIIKENTEENOHJAUSSUUNNITELMA
GATORADE CENTER TAPAHTUMAT

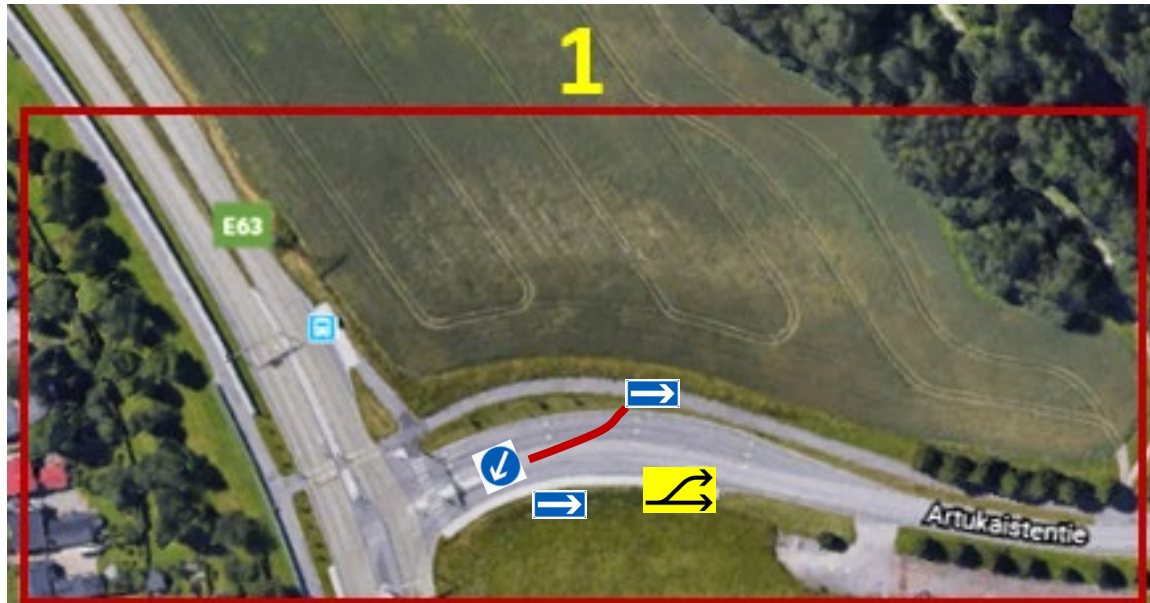
KAUSI 2024-2025



Yleisesti liikenteenohjauksesta alueella

- Artukaistentie muutetaan tarpeen mukaan yksisuuntaiseksi tuntia ennen tapahtuman alkua välillä Suikkilantie-Kirjaltajankatu.
- Artukaistentien alkupäässä liikennejärjestelyjen muutos toteutetaan kahdella yksisuuntainen tie - liikennemerkillä.
- Kirjaltajankadun kohdalla, Artukaistentiellä estetään ajoneuvojen ajo Suikkilantien suuntaan puomilla ja kielletty ajosuunta -liikennemerkillä.
- Puomille sijoitetaan liikenteenohjaaja ohjaamaan tuloliikenne Kirjaltajankadulle.
- Jokaiseen Gatorade Centerin pysäköintialueen sisäänajo- ja ulostulo-porteille asetetaan liikenteenohjaajat, jotka tarvittaessa estävät ajoneuvojen ajamisen yksisuuntaista katuosuutta väärään suuntaan.
- Liikennejärjestelyt palautetaan normaaliksi heti kun saapumisliikenne on hiljentynyt ja tapahtuma on alkanut.

Alue 1



- Suikkilantieltä kääntyville ohjeistukset oheisen mukaan.
- Yksisuuntainen tie –liikennemerkit ovat normaalisti peitettynä ja ne avataan tapahtumien sisääntuloliikenteen aikana.
- Liikenne ohjataan liikennevaloilmmaisimien ohitse, jotta risteyksen liikennevalot eivät häiriinny.

Alue 2



- Artukaistentieltä ajo pysäköintialueille (media, pelaajat, huolto, aitiot, VIP, inva ja muu yleisö)
- Liikenteenohjaaja

Alue 3



- Kirjaltajankadun kohdalla, Artukaistentiellä estetään ajoneuvojen ajo Suikkilantien suuntaan puomilla ja kielletty ajosuunta-liikennemerkillä.
- Liikenne siis ohjataan Kirjaltajankadulle, josta pääsy parkkialueille tai Messukentänkadun suuntaan.
- Liikenteenohjaaja ●

Alue 4



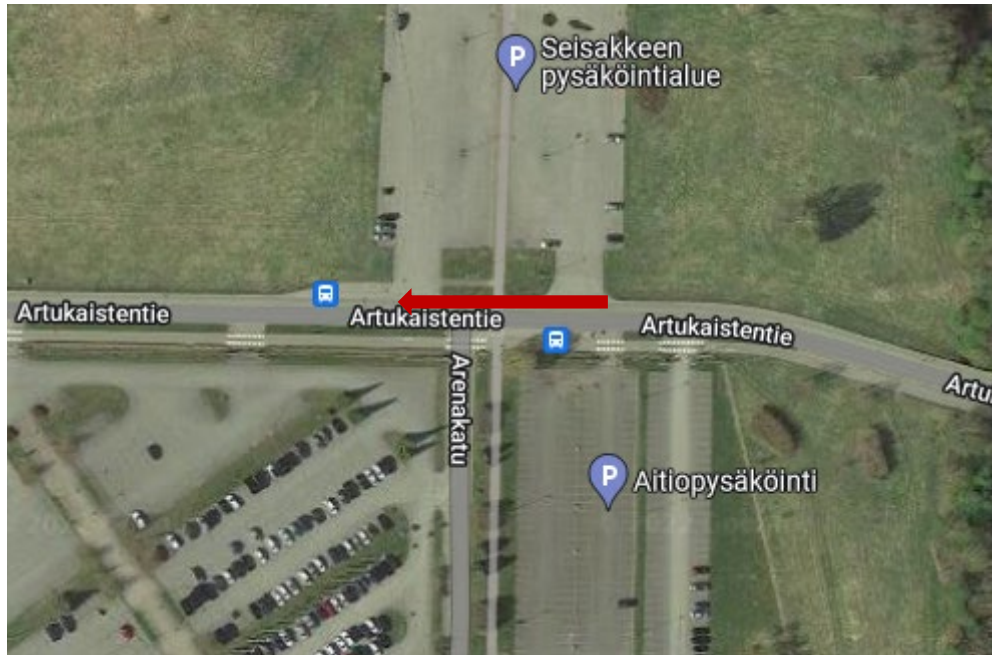
- Kirjaltajankadulta ajo pysäköintialueille
- Takseille ja joukkoliikenteelle ajo sallittu.
- Liikenteenohjaaja ●

Alue 5



- Artukaisten kiitotien alussa yleisön jättö/käätöpaikka (puomi), matkan jatkuminen sallittu ainoastaan pysäköintipaikalle.
- Toteutetaan yhteistyössä Messukeskuksen kanssa.
- Takseille ja joukkoliikenteelle ajo sallittu, puomi lähempänä hallia.
- Liikenteenohjaaja ●

Poistumisjärjestelyt



- Kaupungin omistamasta ns. Ilmaisparkista poistuminen vain oikealle, oheisessa kuvassa esitettynä. Parkkialueen tolppiin voidaan lisätä “Kääntyminen vasemmalle kielletty” – liikennemerkki, jotka paljastetaan poistumisvaiheessa.
- Vasemmalle kääntyminen aiheuttaa turhaa haittaa Suikkilantien suuntaan menevälle liikenteelle sekä vaaratilanteita Artukaistentien ylittävälle suojatielle yleisön poistuessa hallilta.
- Bussiliikenne noudattaa omalta osaltaan omaa liikennöintireittiään. Bussipysäkki on hallin sivustalla, messukeskuksen puolella
- Taksiliikenne noudattaa myös omia reittejään Arenakadun ja Artukaisten kiitotien puolelta.

Poistumisjärjestelyt

- Yleisin poistumissuunta on Suikkilantie, jossa on sekä Messukentänkadun että Artukaistentien suunnasta poistuttaessa valoristeys.
- Uudet rampit Naantalin tiellä (Ihalan liittymä) helpottavat Naantalin ja Raision suuntaan purkautuvaa liikennettä. Jo aikaisemminkin liittymästä on ollut mahdollista kääntyä Turun suuntaan.
- Vaihtoehtoisten poistumissuuntien mahdollisuutta voidaan “mainostaa” hallin kotisivuilla ja muilla kanavilla.
- On myös syytä pohtia, että voiko kaupunki lisätä opasteita poistumisreittien varsille.

Poistumisjärjestelyt

- Tärkeimpien poistumisreittien kuva seuraavalla sivulla, numeroitujen kohtien tarkemmat selitykset seuraavana.
- Kohta 1 : Artukaistentien ja Länsikaaren risteys mahdollistaa poistumisen mm. Naantalin, Raision ja Turun keskustan suuntaan (Pansiontien kautta tai Ihalan liittymästä kohden Turkua)
- Kohta 2 : Kirjaltajankadun ja Artukaistentien risteyksestä suunnat kohden Suikkilantietä (kohta 3) tai Länsikaaren suunta (kohta 1)
- Kohta 3 : Artukaistentien ja Suikkilantien risteyksestä suunta kohden Suikkilaa (mm. Turku, Raisio ja Rusko)

Poistumisjärjestelyt

- Kohta 4 : Länsikaaren ja Pernontien risteyksestä suunta kohden Turun keskustaa
- Kohta 5 : Kirjaltajankadun ja Messukentänkadun risteyksestä suunnat kohden Länsikaarta (kohta 4) ja Suikkilantietä (kohta 7)
- Kohta 6 : Artukaisten kiitotien ja Messukentänkadun risteyksestä suunnat kuten edellisessä kohdassa eli kohden Länsikaarta (kohta 4) ja Suikkilantietä (kohta 7)
- Kohta 7 : Messukentänkadun ja Suikkilantien risteyksestä suunta kohden Suikkilaa (mm. Turku, Raisio ja Rusko) sekä kohden Pansiontietä, josta suunta kohden Turun keskustaa

