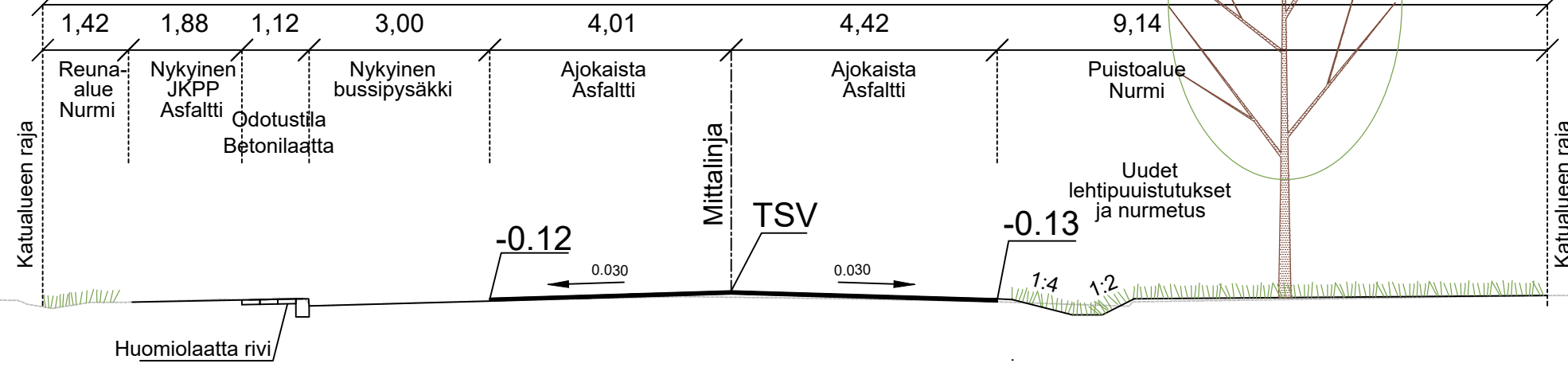


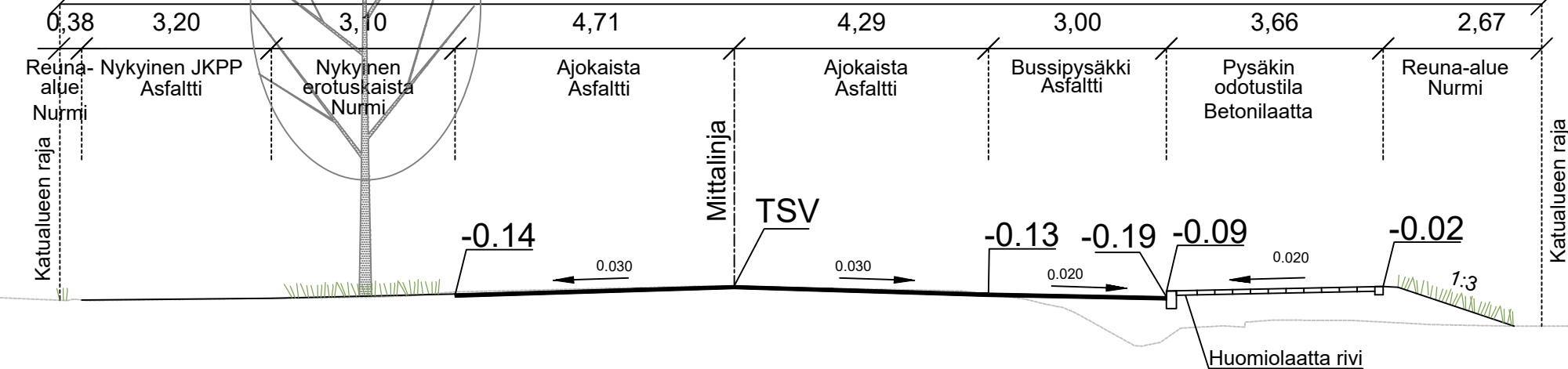
Maunu Tavastin Katu
PL 40

Katualue
25,00



Maunu Tavastin Katu
PL 95

Katualue
25,00



Koordinatijärjestelmät:
Taso X,Y: ETRS-GK23
(EUREF-FIN)
Korkeus Z: N2000

HYVÄKSYNYT:
VIRAN PUOLESTA:

KAUPUNGINOSA: Röntämäki
ASEMAKAAVA: 29.6.1974 (18/1973)
DIARINUMERO: 5089-2024
LIIKENNESUUNNITELMA: L 6444 024
KATULOUKKA: 3 ja 5a

KORVAV PIIRUSTUKSEN:
KORVAV OSITTAIN PIIRUSTUKSEN: R 6444 007, D 6444 008

KORVATTU PIIRUSTUKSELLA:
KORVATTU OSITTAIN PIIRUSTUKSELLA:

TUNN. MUUTOS TAI TÄYDENNYS PÄIVÄYS SUUNNIT./PIIRT. TARK./HYV.

TURUN KAUPUNKI, KAUPUNKIYMPÄRISTÖ
KAUPUNKIRAKENTAMINEN
KAUPUNKIYMPÄRISTÖN TOTEUTUSSUUNNITELU

KORDE
MAUNU TAVASTIN KATU
Mennanderinkujan kohdalla
TOPINOJAN PAIKOITUSALUE
Jalankulku- ja pyörätie

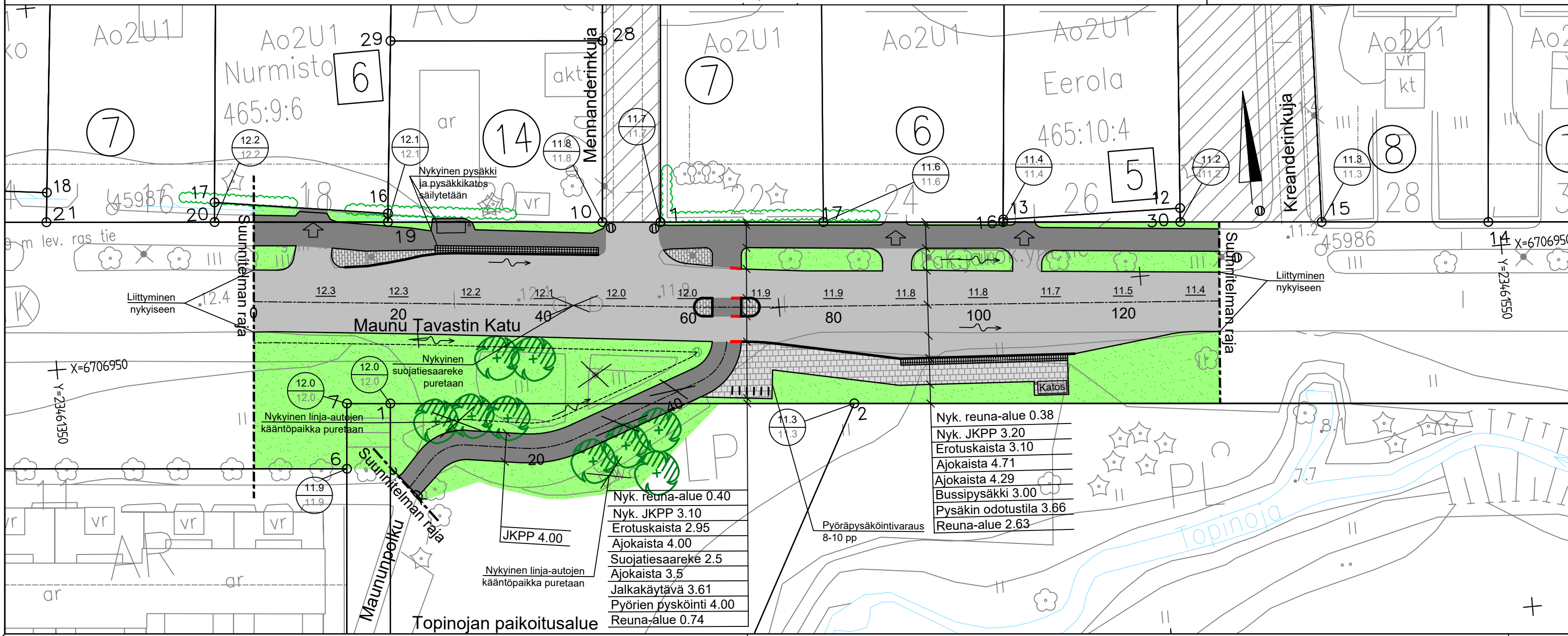
PIIRUSTUKSEN SISÄLTÖ
KATUSUUNNITELMA
Asemapiirustus, tyyppipoikkileikkaus

SUUNNITTELIJA WSP-RK	SUUNNITTELUVAUVAJA WSP-OK	TARKASTANUT	HITTAKAAVA 1:500,1:100
PÄIVÄYS 7.8.2024	HYVÄKSYJÄ	PIIRUSTUSNUMERO K 6444 025	MUUTOS

WSP WSP Finland Oy
Kymppinkatu 3b
40320 JYVÄSKYLÄ
0207 864 11
etu nimi.sukunimi@wsp.com

PÄIVÄYS
7.8.2024

SUUNNITTELIJA
Reijo Kolu
PROJEKTIPÄÄLLIKKÖ
Minna Turja-Mäkinen



MERKINTÖJEN SELITYKSET:

PÄÄLLYSTEET JA REUNUKSET:

- Reunatuki
- Madallettu reunatuki
- Materiaaliraja
- Varoituskiveys
- JKPP, asfaltti
- Betonilaatta, harmaa
- Betonikivi, harmaa
- Ajorata, asfaltti

KASVILLISUUS:

- Nurmetus R3
- Poistettava lehtipuu/havupuu
- Säilytettävä lehtipuu/havupuu
- Poistettava lehtipensas-/havupensasaita
- Säilytettävä lehtipensas-/havupensasaita
- Istutettava lehtipuu

VESIHUOLTO:

- Nykyinen Hv-kaivo
- Suunniteltu Hv-kaivo, ritiläkansi
- Suunniteltu Hv-kaivo, umpikansi
- Tulvareitin suunta
- Ojapainanne
- Nykyinen rumpu

KORKEUDET:

- 3.1 Nykyinen korkeus
- 2.5 Suunniteltu korkeus
2.4 Nykyinen korkeus

KAAVATIETO:

- 1 Tonttinumero
- 38 Korttelinumero
- Tonttiliittymä

MUUT MERKINNÄT:

- Poistettava rakenne
- Pysäkkikatos
- Roska-astia
- Pyörätelineet