

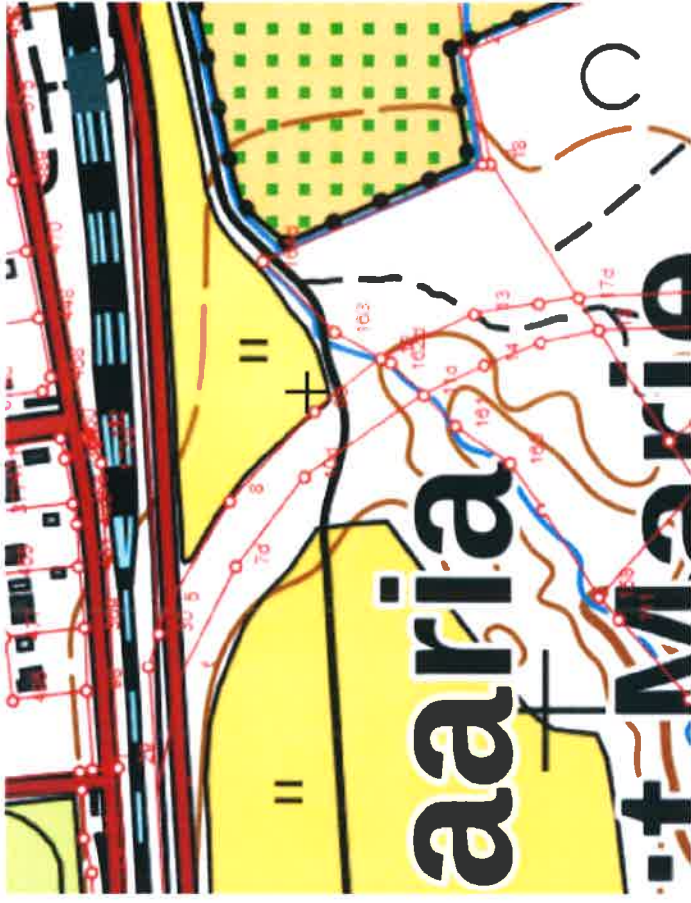
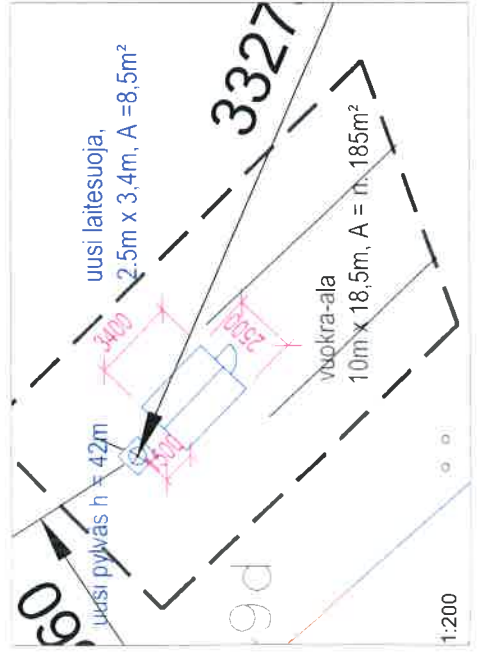
1:500 / Asemapiirros / Turun kaupunki, numeerinen aineisto (kantakartta).

Maaria, putkiritikkopylväs $h = 42\text{m}$ (perustuksen kanssa $h = n.42.5\text{m}$)
 $z = +32\text{m}$ (maanpinnan korkeus merenpinnasta, N2000)

ETRS-GK23 6713974,355 23464488,966
 ETRS-TM35FIN 6720119,437 245155,793

kiinteistönummus: 853-431-1-163, Jäkärä
 vuokra-ala = $n. 185\text{m}^2$

Maakaapeli on selvitetävä ennen maston jalan tekoa.



Kaupunki/Kylä	Maari/Tli	Tunnus	Vuoromaisen merkintä
431	1	163	
Rakennusluomenpöytä	UUDISRAKENNUS/ERILLISLAITE		Korkeus ja laatu arvioelona N2000 / ETRS-GK23
Rakennuskohteen nimi ja osoite	Matkaviestintukiasema Kartunojantie 20460 Turku		Pintatila PAAPIRUSTUS
			Rakennuksen väliin ASEMAPIIRROS
			Pylvään ja laitesuojan sijainti Pylväs, $h = 42\text{m}$ ja Laitesuoja $8,5\text{m}^2$
			Maakaapeli ARK
			Maaria / LXXXXX
			19.1.2024