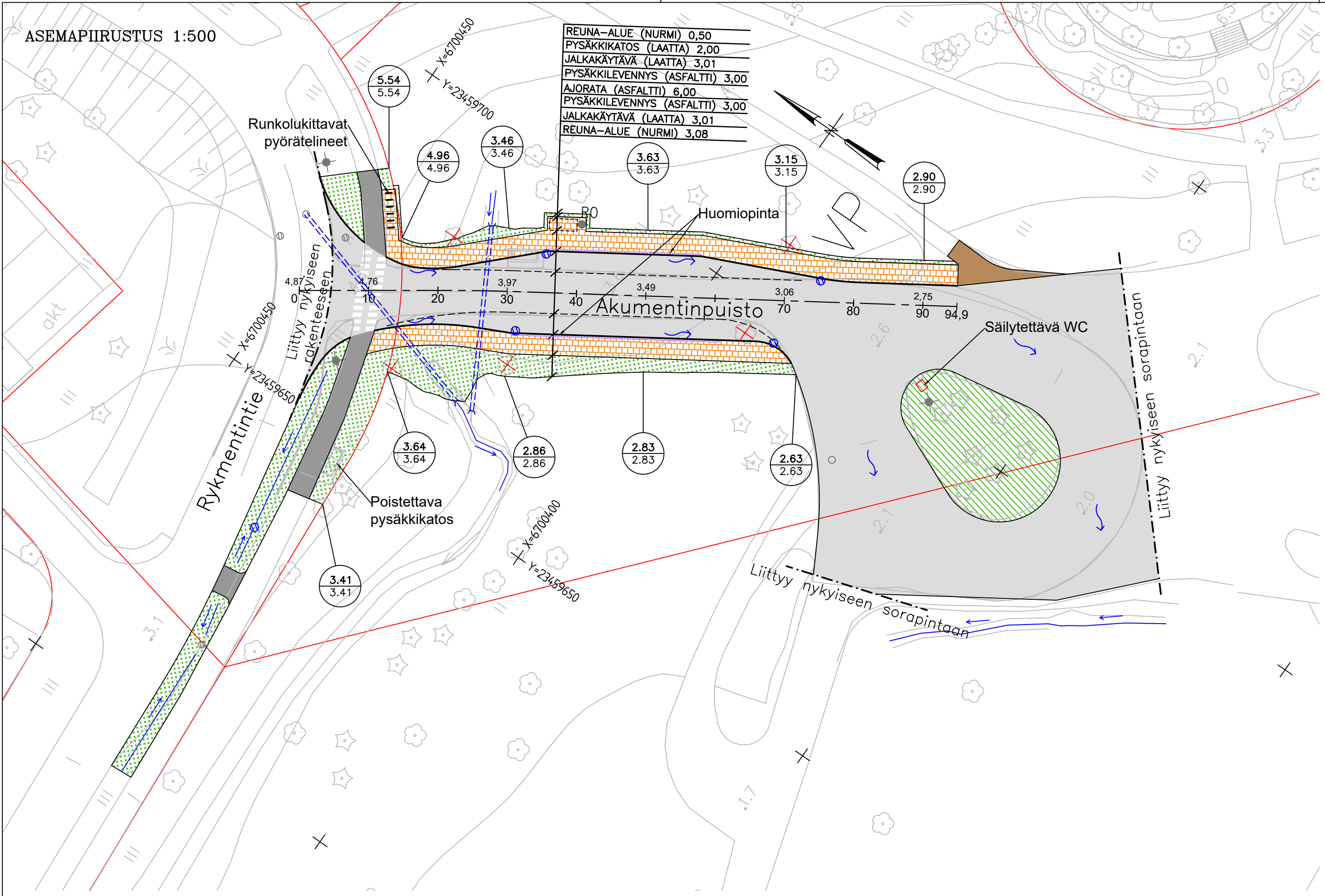


ASEMAPIIRUSTUS 1:500



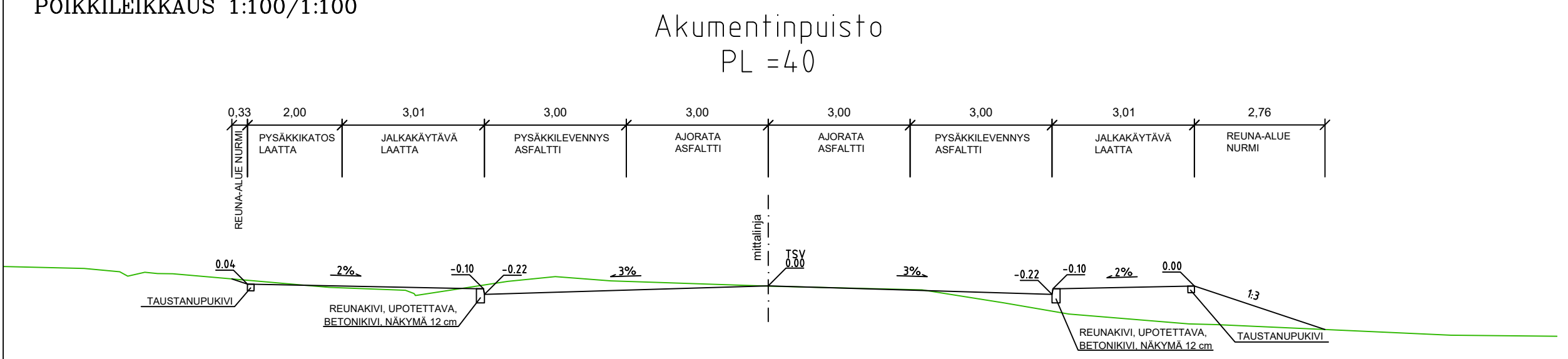
MERKINTÖJEN SELITYKSIÄ

- Asfaltti, Ajorata
- Asfaltti, Jk/Pp -väylä
- Nurmi
- Nykyinen viheralue
- Betonilaatoitus
- Sora
- suunniteltu maanpinta
nykyinen maanpinta
- Keskilinja ja suunniteltu korkeusasema
- Korttelinumero
- Tonttinumero
- Osoitenumero
- Nykyinen säilytettävä puu
- Poistettava puu
- Reunatuki, betoni
- Hulevesikaivo, suunniteltu
- Linja-autopysäkki katos
- Huomiopinta
- Suunniteltu rumpu
- Ojan painanne
- Virtaussuunta
- Katualueenraja
- Roska-astia
- Runkolukittava polkupyöräteline, U-malli

Koordinaattijärjestelmät:
Taso X,Y: ETRS-GK23
(EUREF-FIN)
Korkeus Z: N2000

HYVÄKSYNYT: VIRAN PUOLESTA:	
KAUPUNGINOSA:	ISPOINEN
ASEMAKAAVA:	853 14/1986 16.07.1986
DIARINUMERO:	3492-2024
LIKENNESUUNNITELMA:	Ote L 5339 063
KATULUOKKA:	3
KORVAA PIIRUSTUKSEN: KORVAA OSITTAIN PIIRUSTUKSEN:	
KORVATTU PIIRUSTUKSELLA: KORVATTU OSITTAIN PIIRUSTUKSELLA:	

POIKKILEIKKAUS 1:100/1:100



TUNN. MUUTOS TAI TÄYDENNYS	PÄIVÄYS	SUUNNIT./PIIRT.	TARK./HYV.
----------------------------	---------	-----------------	------------

TURUN KAUPUNKI, KAUPUNKIYMPÄRISTÖ
KAUPUNKIRAKENTAMINEN
KAUPUNKIYMPÄRISTÖN TOTEUTUSSUUNNITTELU

KOHDE: Akumentinpuisto Rykmentintien liittymän kohdalla
SISÄLTÖ: KATU- JA PUISTOSUUNNITELMA

SUUNNITTELIJA FCG	SUUNNITTELUAVUSTAJA FCG	TARKASTANUT	MITTAKAAVA 1:500, 1:100
PÄIVÄYS 10.5.2024	HYVÄKSYJÄ	PIIRUSTUSNUMERO KW 7763 008	MUUTOS

	FCG Finnish Consulting Group Oy Satamakatu 22 20100 Turku Puh. 0104090 www.fcg.fi	HYV.	10.5.2024	J.Vesterberg
		TARK.	10.5.2024	T.Alatalo
		LAAT.	10.5.2024	T.Salmi