

ARKKITEHTUURI

Logohub asettuu ratapihaa rajaavana rakennuksena osaksi Logomon sillan ja Logomon muodostamaa kokonaisuutta. Hybridirakennuksessa on pysäköinnin lisäksi asemapalveluita, liiketiloja, työ- ja taukotiloja sekä taksiasema. Katolta löytyy myös mittava aurinkovoimala.

Logohub on kulmikkaan harmaan jalustan päällä lepävä cor-ten kappale, jonka materiaali viittaa ratapihan toisella puolella olevaan Logomoon. Logomon silta taas on kulmikkaiden harmaiden tornien kannattama kaareva lasiesine. Harmaa metalli toimii yhteisenä materiaalina ja välittäjänä rakennusten välillä.

Maantason palvelut ja toiminnot näkyvät ulos rakennusten päistä ja sisäänvetojen lasiseinistä, muodostaen monipuolista ja vaihtelevaa jalankulkuympäristöä. Pysäköintiosion julkisivureliefi jaksottaa myös fasadin lyhyempiin osiin suuntaa vaihtamalla. Auringon kierron mukaan fasadi muuttaa luonnettaan pitkin päivää. Pimeän jälkeen jaksotus ja kaarevat päädyt nousevat esille valaistuksen avulla, luoden uuden ja elämyksellisen tason Ratapihankadun kaupunkitilaan.

RAKENNUSTOIMENPIDE

Korttelialueen 49 tontin 1 (Kiinteistötunnus 853-6-49-1) rakennusaluealle a-1 rakennetaan viisikerroksinen pysäköintitalo, jonka maantasokerroksessa sijaitsee kaukojunaliikennettä palvelevia aulatiloja, liiketilaa ja junankuljettajien sosiaali-tiloja. Maantasokerroksen palvelutilat sisältävää kokonaisuutta lukuun ottamatta maantasokerros on ulkotilaa, jota on rakennuksen itäpäädyssä osittain rajattu seinin Ratapihankadulle ja ratapihalle päin. Kerroksissa 2-5 on pääasiassa pysäköintitilaa, osa autopaikoista on sähköautojen latauspisteillä. Pysäköintikerrosten julkisivu on läpituulettuva levyjulkisivu. Kolmannessa kerroksessa on esteetön kävelysiltayhteys pysäköintilaitoksesta Logomon sillalle. Rakennuksen katolla on aurinkopaneeleja.

PALOTEKNISET TIEDOT

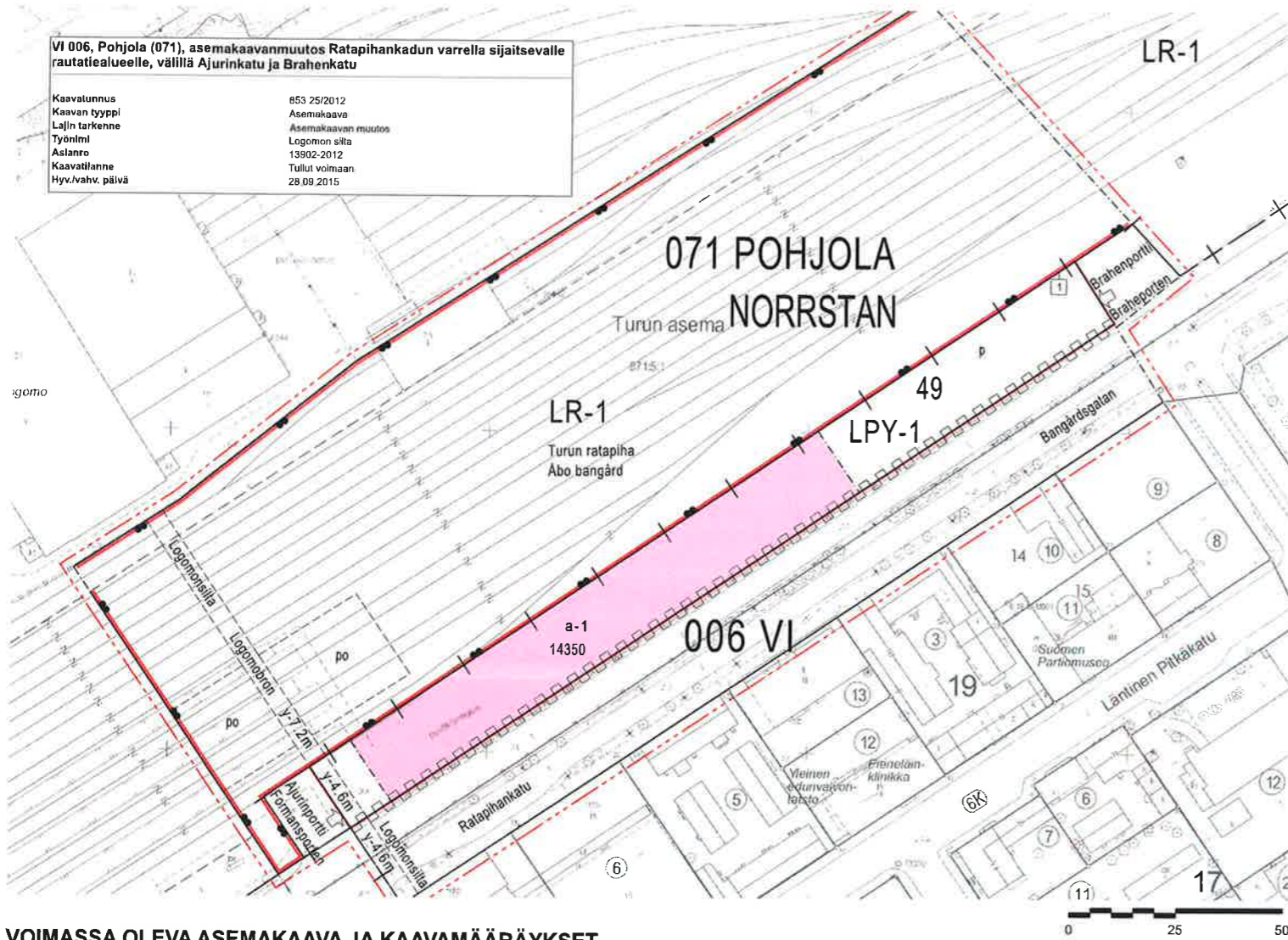
Rakennuksen paloluokka on P1 ja rakennus varustetaan automaattisella sammutuslaitteistolla. Rakennuksen kantavat rakenteet R 60 ja palo-osastoivat rakenteet käyttötarkoituksien mukaisesti EI 60. Kate on luokkaa B_{ROOF}(T2). Rakennuksen kokoontumis- ja liiketilat varustetaan palovarointimin. Etäisyys naapurirakennuksiin on yli 8 m, palon leviäminen Logomon sillalle johtavaa yhteyssiltaa pitkin estetään rakenteellisin keinoin. Rakennuksen savunpoisto on painovoimainen, osastoitujen uloskäytävien savunpoisto painovoimaisesti tilan yläosasta, 1. kerroksen kokoontumis- ja liiketiloista savunpoisto osoitetaan tilojen ovia ja ikkunoita käyttäen pelastuslaitoksen toimenpitein. Pysäköintilaitoksen savunpoisto läpituulettuvien julkisivujen kautta.

MUUTA

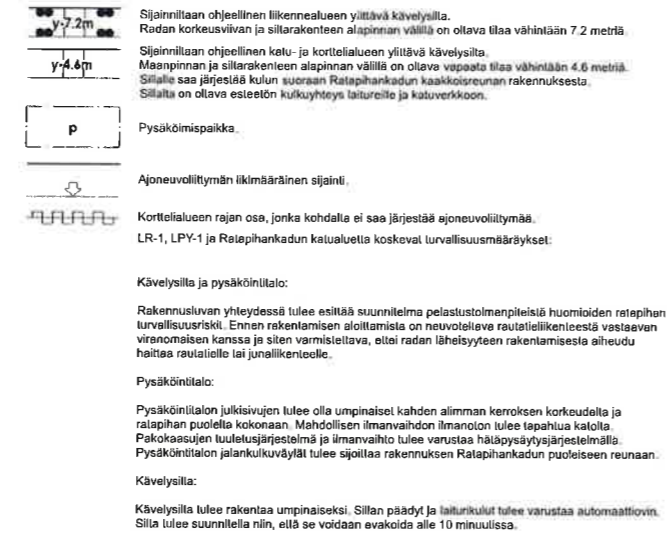
Rakennus liitetään kaupungin jäte- ja hulevesiverkostoon. Rakennuksen pituuden ja tontin kapean muodon takia esitetään rakennettavaksi kaksi hulevesiliittymää ja viivytyksenttää.

VI 006, Pohjola (071), asemakaavanmuutos Ratapihankadun varrella sijaitsevalle rautatiealueelle, välillä Ajurinkatu ja Brahenkatu

Kaavalunnus	853 25/2012
Kaavan tyyppi	Asemakaava
Lajin rakenne	Asemakaavan muutos
Työnimi	Logomon siltä
Asiant	13902-2012
Kaavatilanne	Tullut voimaan
Hyv./vahv. päivä	28.09.2015

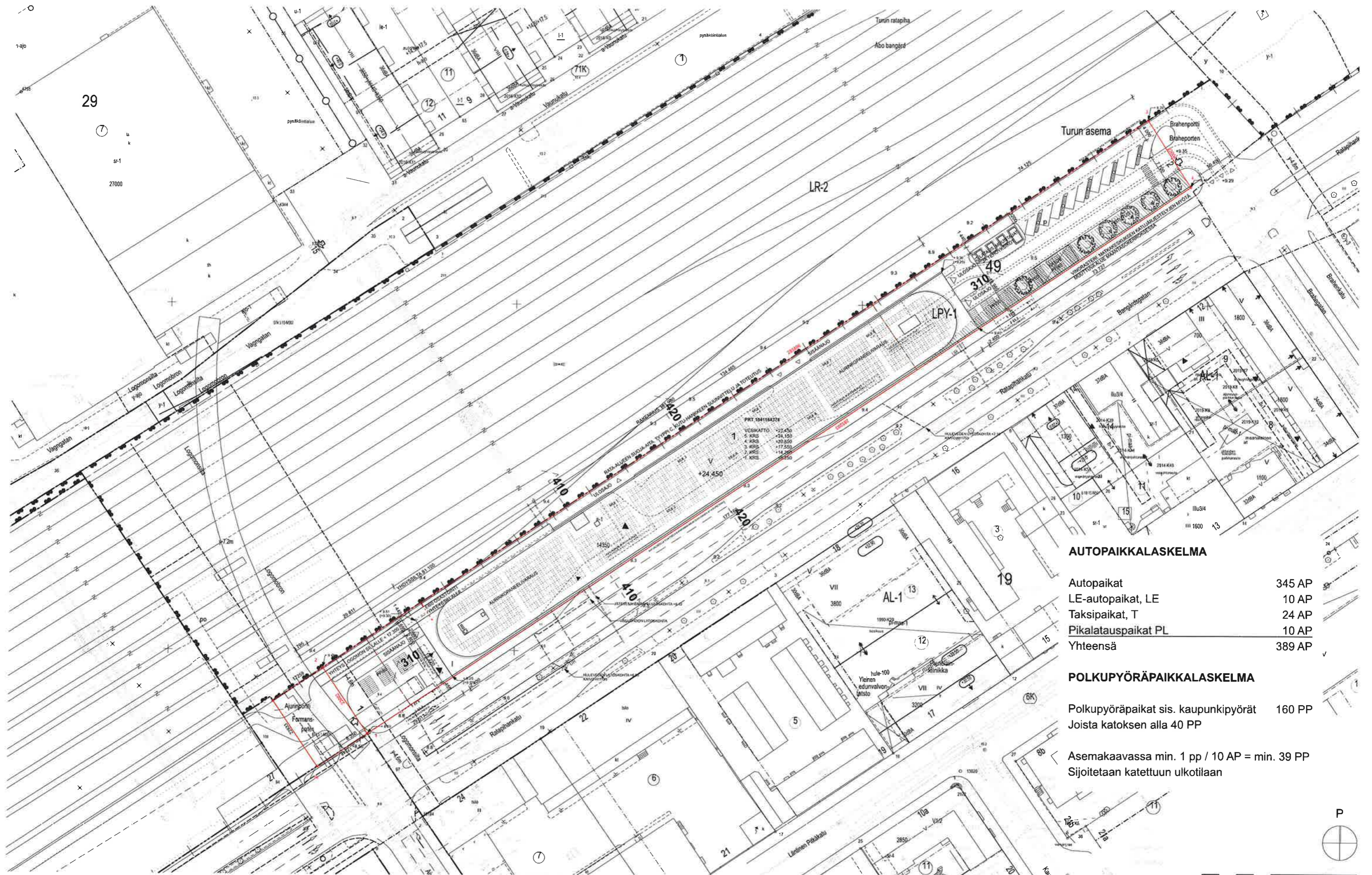


VOIMASSA OLEVA ASEMAKAAVA JA KAAVAMÄÄRÄYKSET



HAETTAVAT POIKKEAMISET, POIKKEAMISPÄÄTÖS LAINVOIMAINEN 31.7.2023

- OSITTAINEN KÄYTTÖTARKOITUKSEN MUUTOS JA RAKENNUSOIKEUDEN YLITYS**
LPY-1 korttelialueen rakennusalan a-1 rakennusalan rakennusoikeus on 14 350 k-m².
Suunnitelmassa käytetty rakennusoikeus on n. 15 380 k-m², josta n. 1300 k-m² on palvelu-, toimisto- ja liiketiläkäytössä olevaa tilaa. Suunnitelman kerrosala ylittää asemakaavan rakennusoikeuden 1032 k-m².
- VESIKATON YLIMMÄN KORKEUSASEMAN YLITYS**
Asemakaavamääräyksen mukaan rakennuksen tai sen osan ylin korkeusasema saa olla enintään +27,0.
Suunnitelmassa rakennuksen vesikaton korkeusasema on n. +27,45, jonka yläpuolelle sijoittuvat aurinkopaneelit ja niiden tarvitsemat huoltosillat ja turvavarusteet sekä hissien ylätila.
- RAKENNUALAN RAJOJEN YLITYS JA RAKENNUKSEN SIJAINTI**
Asemakaavassa pysäköintitalolle osoitetun rakennusalan a-1 pituus on 175 m.
Suunnitelmassa pysäköintitalon pituus on n. 182 m, eli n. 7 metriä asemakaavassa määriteltyä rakennusala pidempi. Suunnitelmassa pysäköintitalo ylittää asemakaavan rakennusalueen rajan alueen itäpäädyssä n. 22 m ja jää länsipäädyssä kaavassa osoitetusta rakennusalueen rajasta n. 15 m päähän (pysäköintitalo on sijoitettu 8 m Logomon sillan portaista paloteknisistä syistä).
- JULKISIVUJEN UMPINAISUUS**
Asemakaavamääräyksen mukaan pysäköintitalojen julkisivujen tulee olla umpinaiset kahden alimman kerroksen korkeudelta ja ratapihan puolelta kokonaan.
Suunnitelmassa maantasokerroksessa rakennuksen länsipäädyssä asemapalvelutoimintoja ympäröivät 5 m korkeat julkisivut ovat umpinaiset, rakennuksen itäpäädyssä maantasokerroksessa sijaitsevat tilat ovat julkisivuiltaan avointa liikennöintitilaa. 2-5. kerrosten pysäköintitasojen ulkoseinät ovat kaikilla rakennuksen julkisivuilla läpituulettavia. Tarkemmat perustelut poikkeamiselle julkisivun umpinaisuusvaatimuksesta on esitetty erillisessä Paloturvallisuusselvityksessä.
- SILTAYHTEYS LOGOMON SILLALLE**
Asemakaavassa ei ole mainintaa tai osoitettua sijaintia yhdeydelle Logomon sillalta pysäköintilaitokseen siltatasolla.
Suunnitelmassa pysäköintilaitoksen 3. kerroksen ja Logomon sillan kulkutasojen välillä on ratapihan puolella kävelysilla. Yhdysilta ylittää korttelialueen rajan n. neljällä metrillä.
- POLKUPYÖRÄPAIKKOJEN SIOITTAMINEN**
Polkupyörän säilytyspaikat on sijoitettava pysäköintitalon maantasokerrokseen.
Suunnitelmassa polkupyöräpaikat on sijoitettu maantasokerrokseen pysäköintitalon rakennusmassan ulkopuolelle pysäköintitalon päätyihin.



AUTOPAIKKALASKELMA

Autopaikat	345 AP
LE-autopaikat, LE	10 AP
Taksipaikat, T	24 AP
Pikalatauspaikat PL	10 AP
Yhteensä	389 AP

POLKUPYÖRÄPAIKKALASKELMA

Polkupyöräpaikat sis. kaupunkipyörät 160 PP
 Joista katoksen alla 40 PP

Asemakaavassa min. 1 pp / 10 AP = min. 39 PP
 Sijoitetaan katettuun ulkotilaan

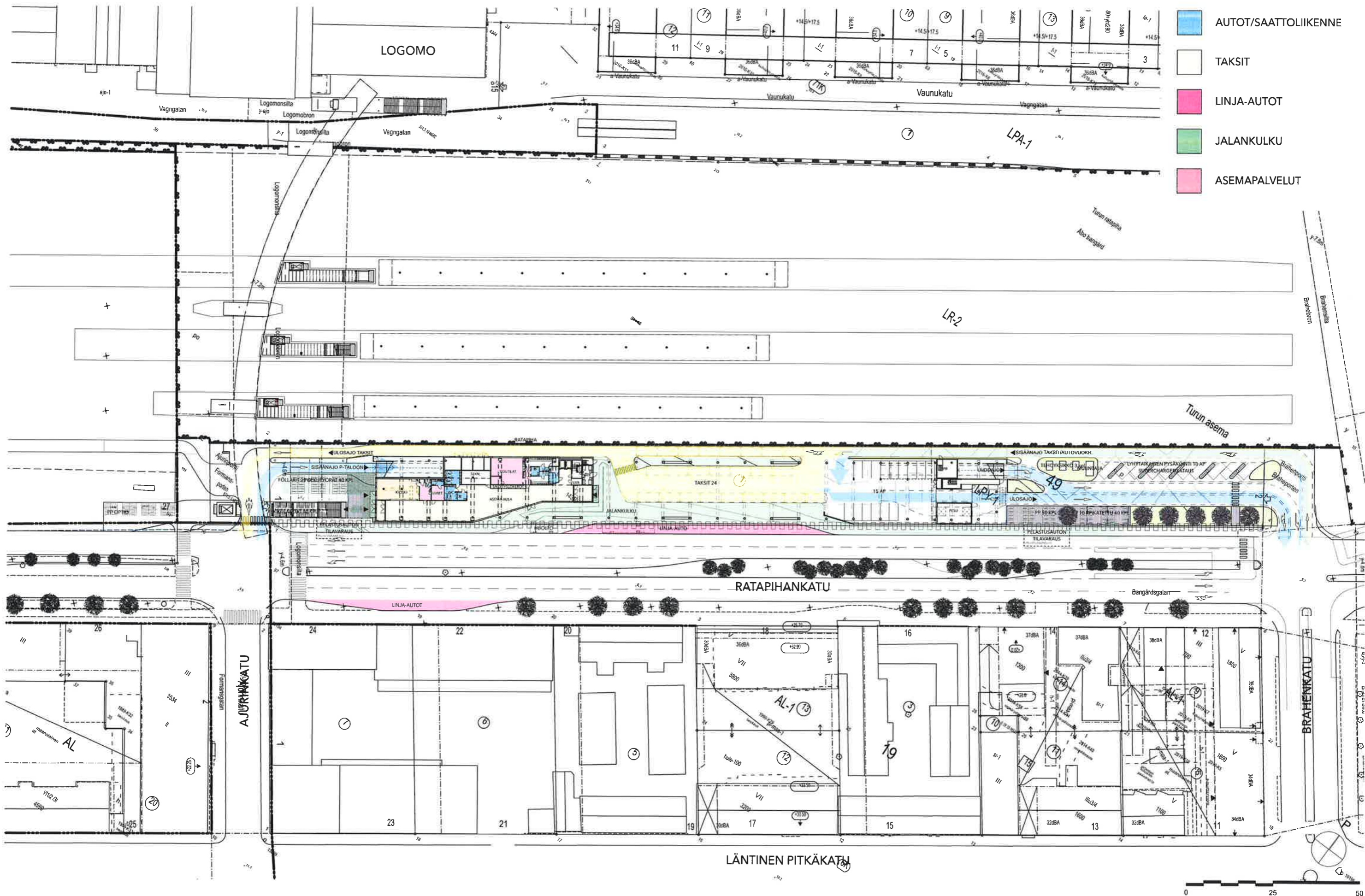


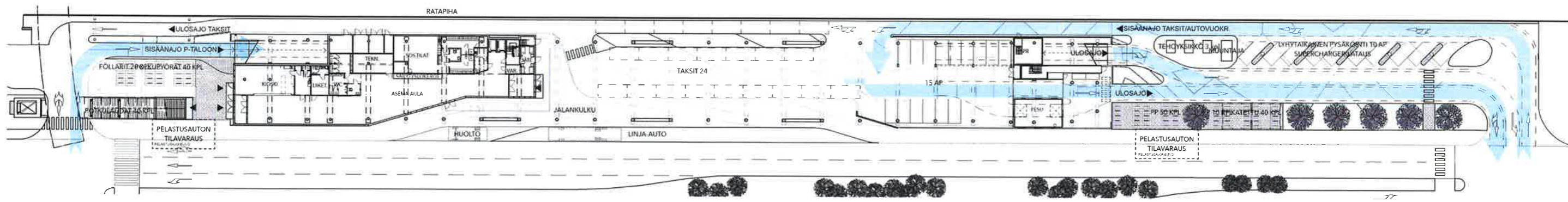




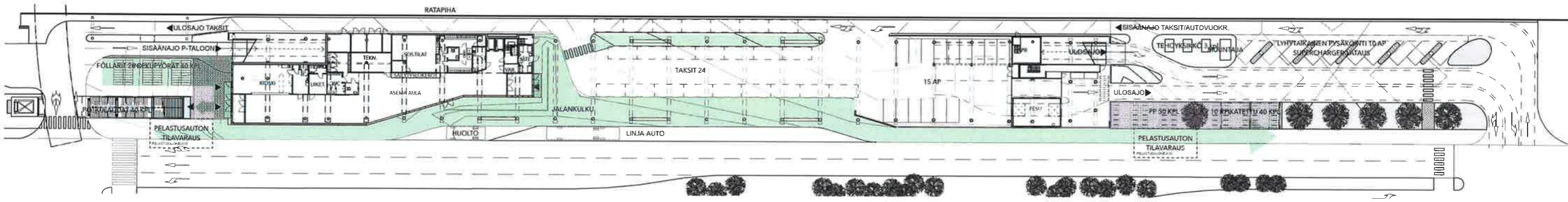




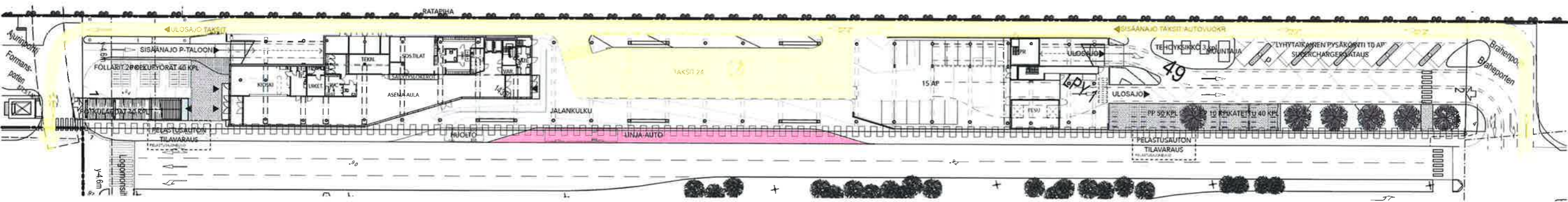




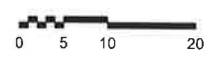
HENKILÖAUTOT

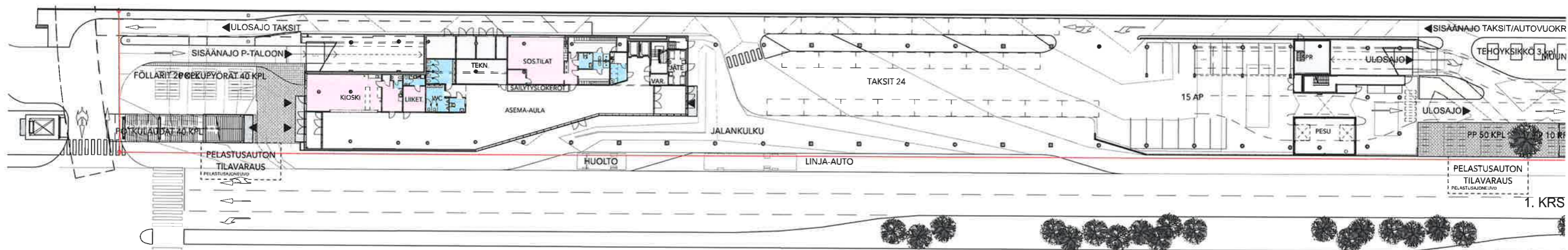


JALANKULKU

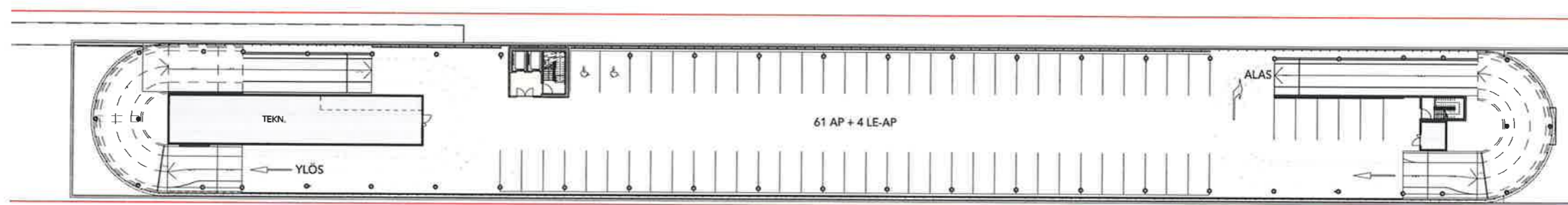


TAKSIT, JULKINEN LIIKENNE JA HUOLTOAJO

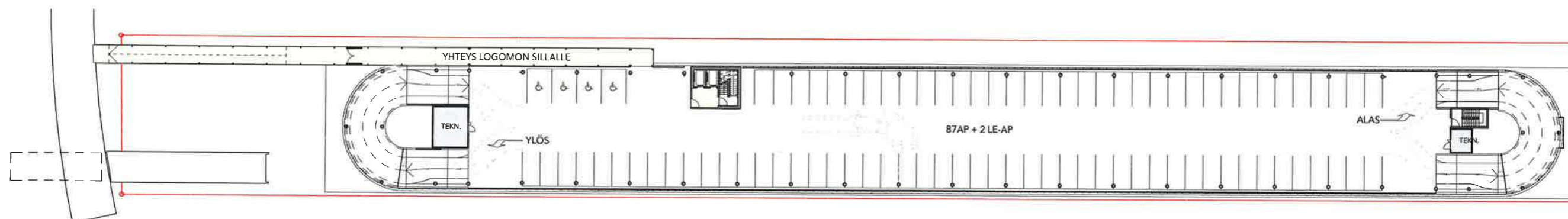




1. KRS

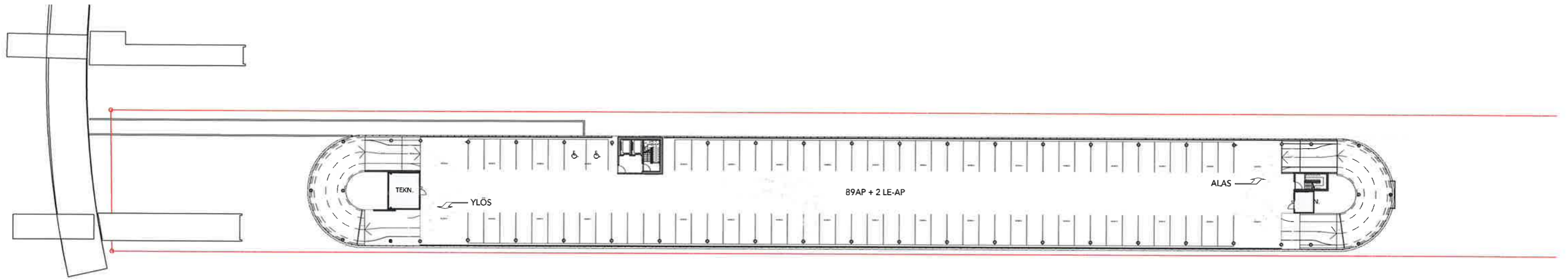


2. KRS

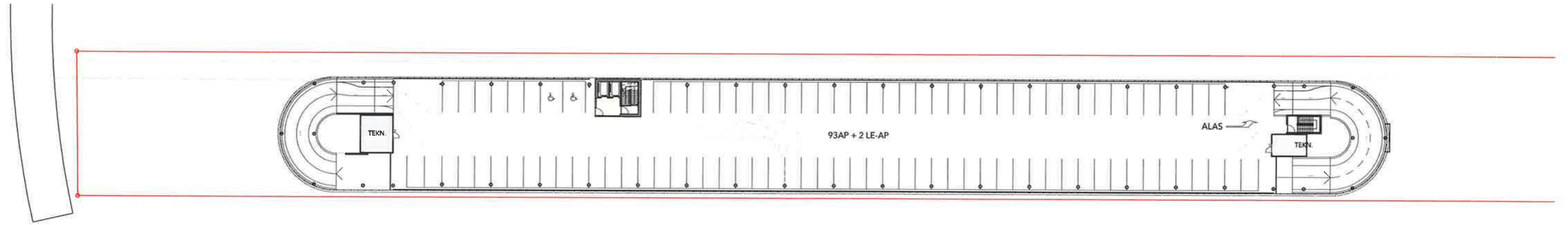


3. KRS

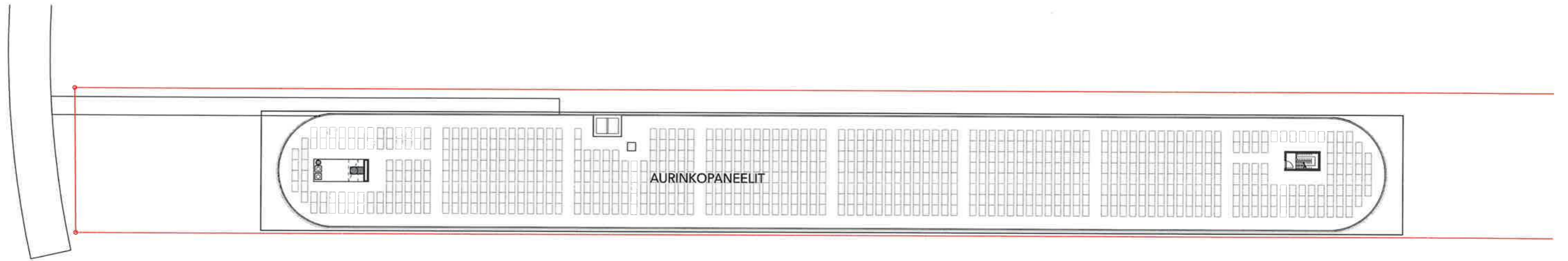




4. KRS



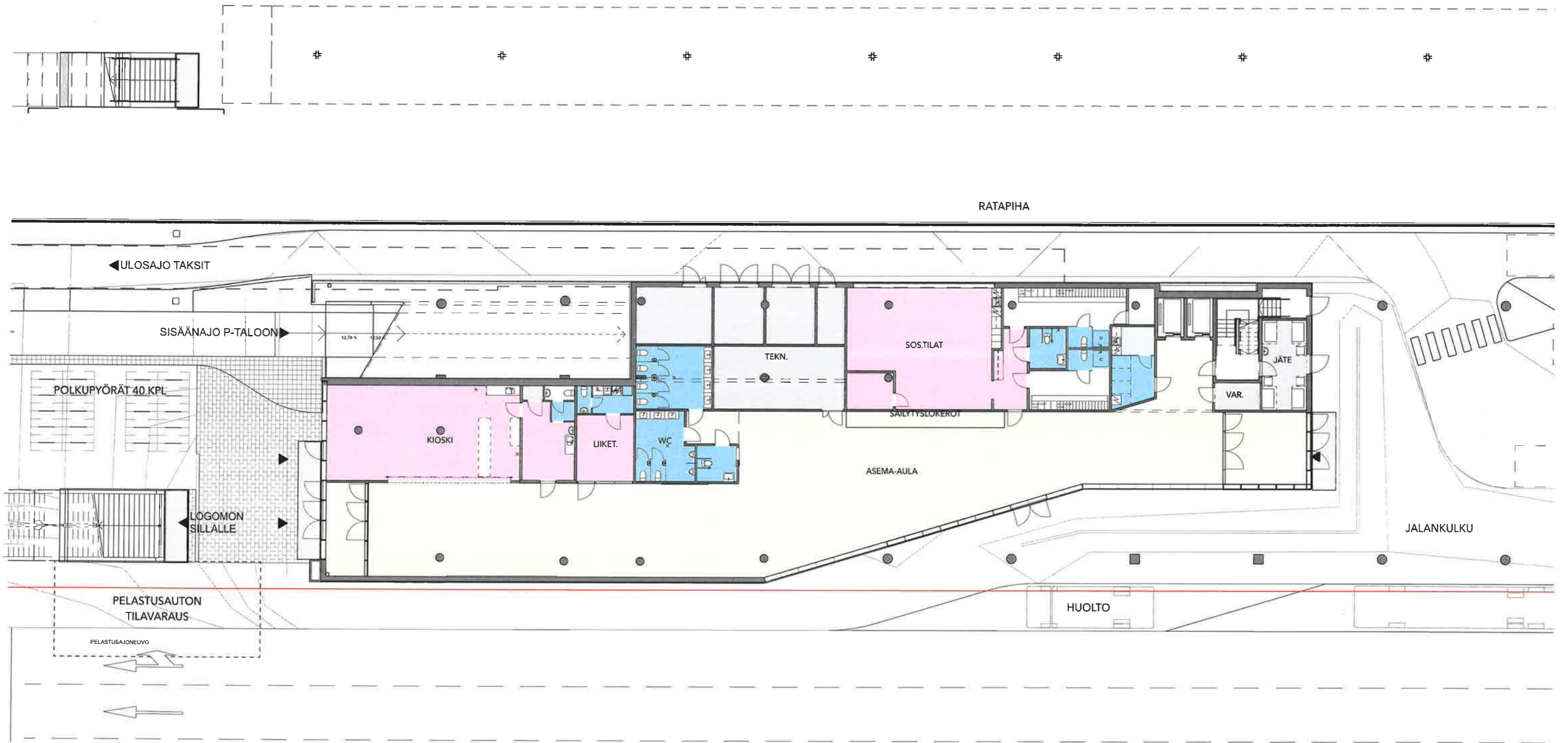
5. KRS

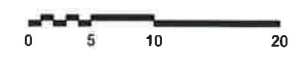
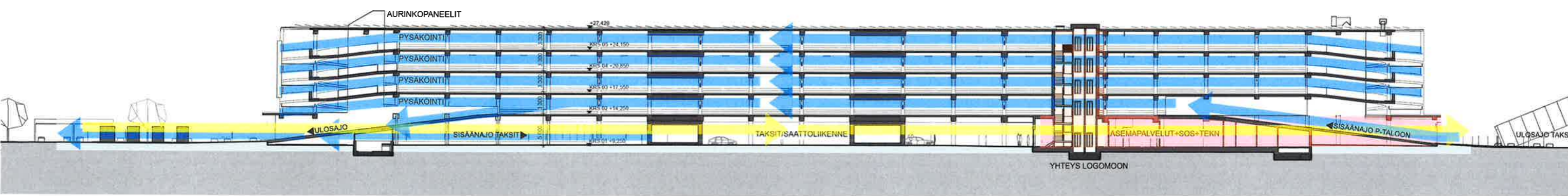
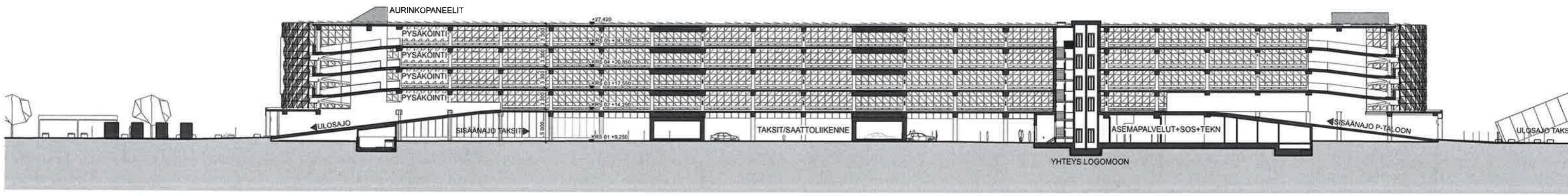


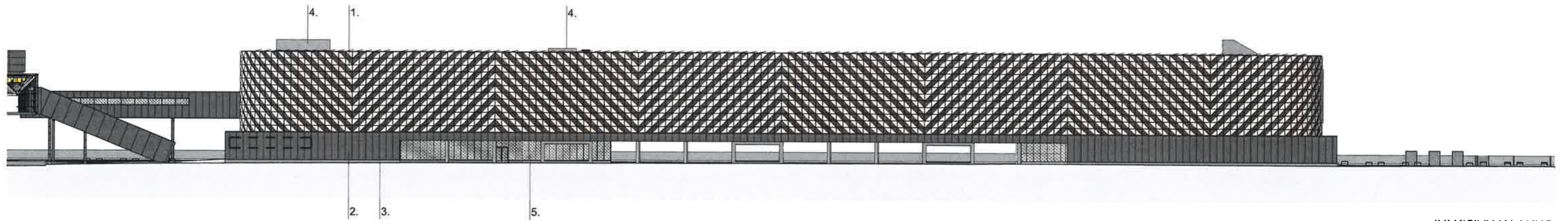
AURINKOPANEELIT 945 KPL,
 MITOITUS LUONNOKSESSA: PANEELI 1000 X 1700 mm, kk 1500 mm, KULMA 10°, KULKUVÄYLÄT 1200 mm

KATTOKERROS

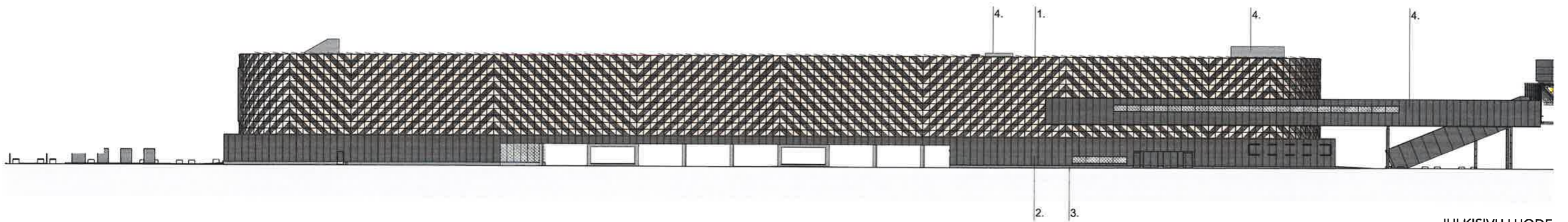




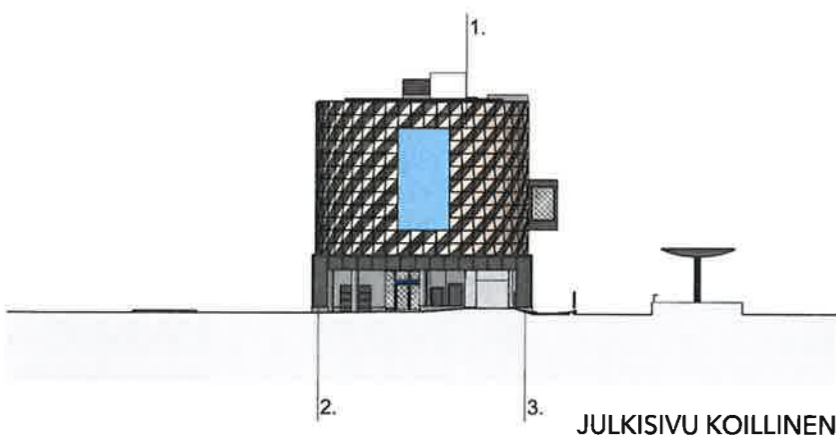




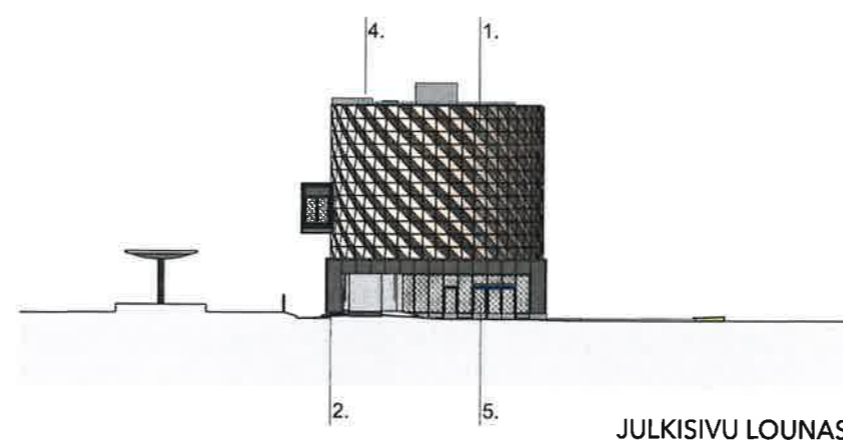
JULKISIVU KAAKKO



JULKISIVU LUODE



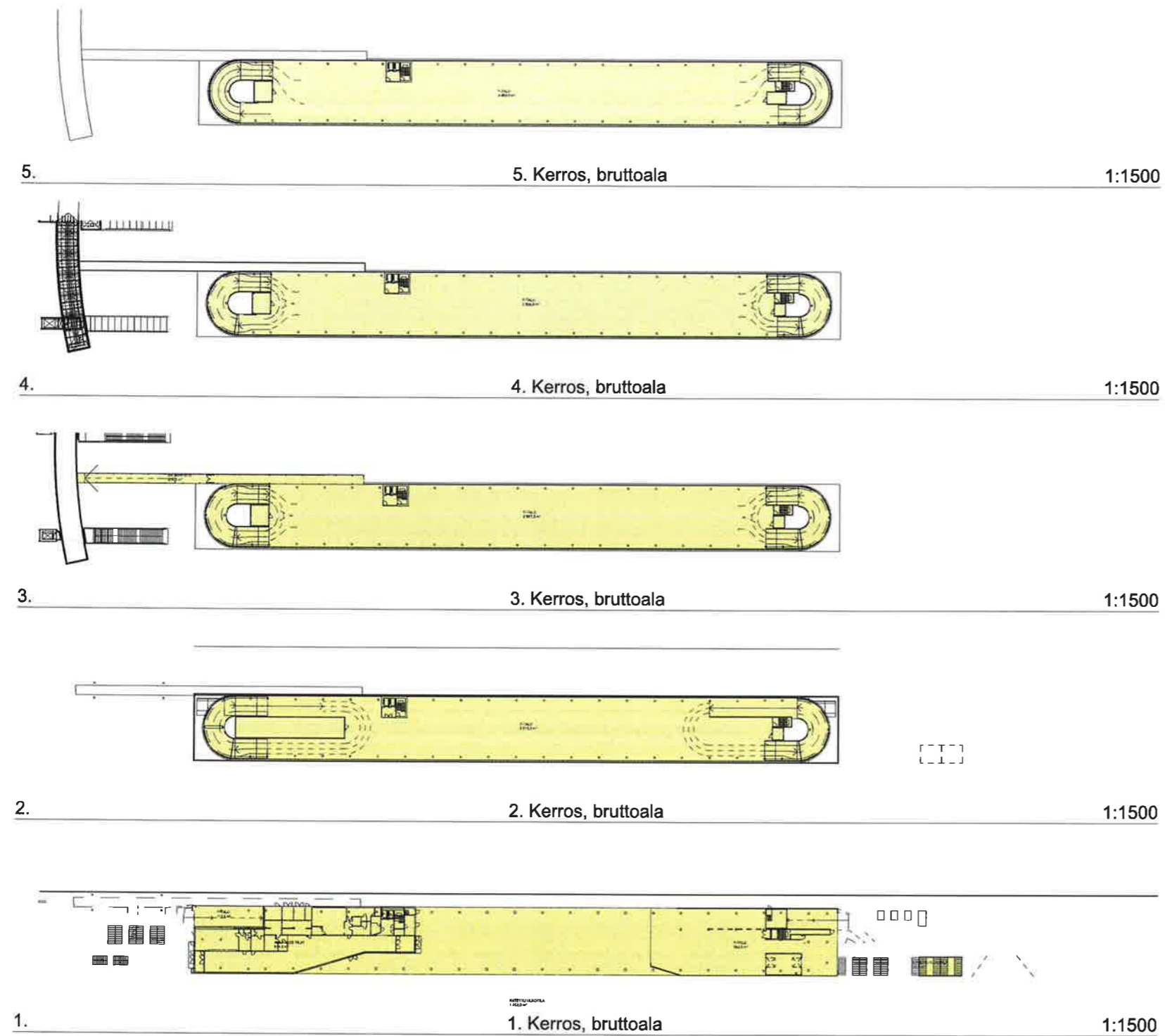
JULKISIVU KOILLINEN



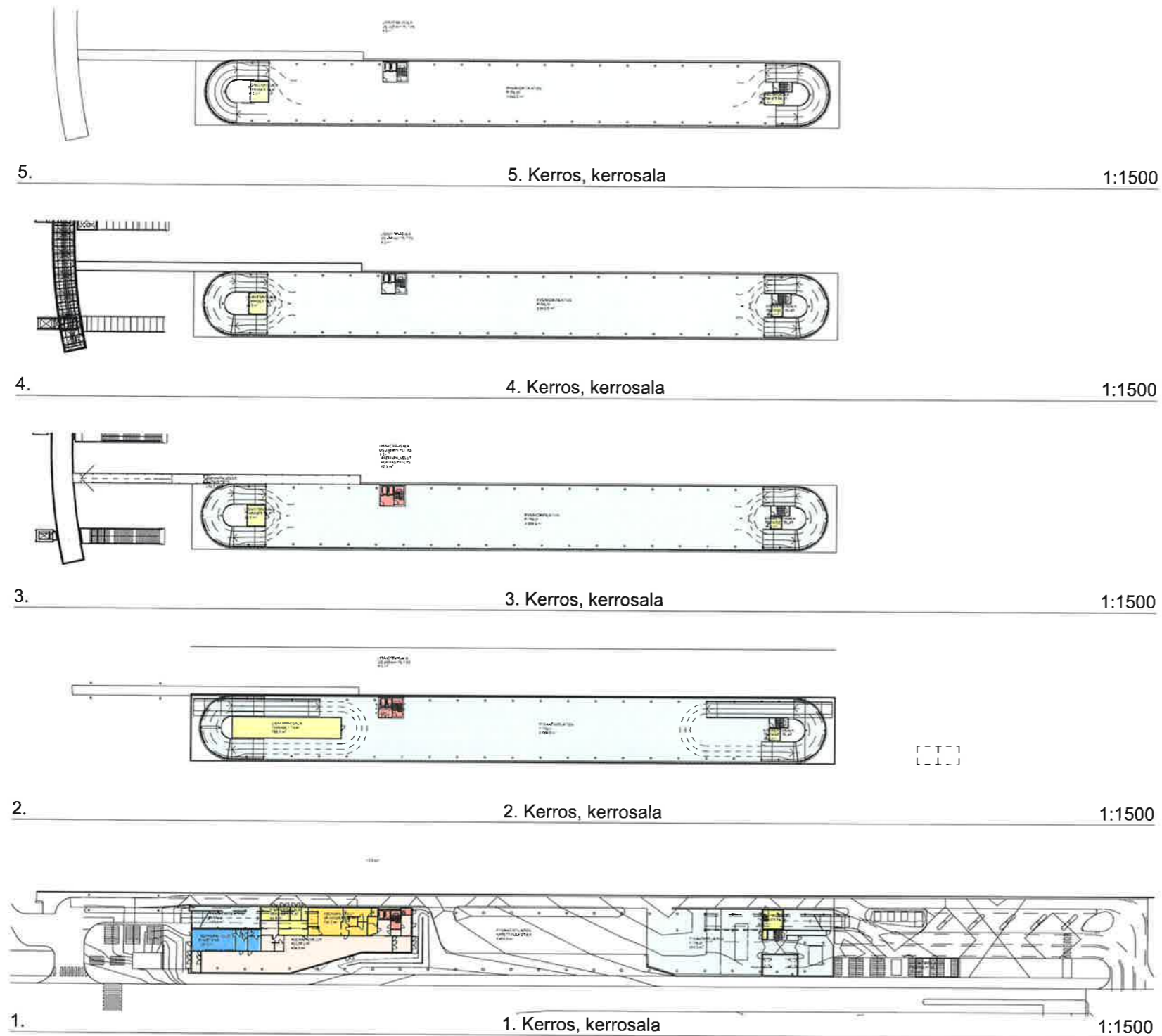
JULKISIVU LOUNAS

Julkisivumateriaalit

1. Cor-ten teräslevy osittain perforoitu ja taitettu
2. Metallipintainen julkisivulevy Dark Grey Metallic E 7103S (Logomon sillan levypintojen väri) umpijulkisivupinnat ensimmäisessä kerroksessa ja yhdysilta
3. Betoni Sokkelipinnat ensimmäisessä kerroksessa
4. Metallisäleikkö, RAL 7024 Vesikaton tekniikka-asennuksia rajaavat pinnat
5. Lasiseinä, vaaleanharmaat profiilit ja karmit Asemapalvelutilojen lasiseinät



BRUTTOALA			
Vyöhyke	Kerros	brm2	brm3
AULA+SOS.TILAT	1	878	4 494
KATETTU ULKOTILA	1	1 475	7 553
P-TALO	1	1 150	5 886
P-TALO	2	3 022	9 974
P-TALO	3	2 997	9 889
P-TALO	4	2 999	9 895
P-TALO	5	2 999	9 896
SILTAYHTEYS	3	220	945
		15 740 m²	58 532 m³



KERROSALA			
Toiminto	Vyöhykkeen nimi	Kerros	kem2
ASEMAPALVELUT	AULATILAT	1	495
ASEMAPALVELUT	LIIKETILA	1	125
ASEMAPALVELUT	PORRASYHTEYS	1	35
ASEMAPALVELUT	PORRASYHTEYS	2	42
ASEMAPALVELUT	PORRASYHTEYS	3	42
ASEMAPALVELUT	SILTAYHTEYS	3	219
ASEMAPALVELUT	VR SOSIAALITILAT	1	156

1 114 m²

PYSÄKÖINTILAITOS	KATETTU ULKOTILA	1	1 412
PYSÄKÖINTILAITOS	P-TALO	1	1 074
PYSÄKÖINTILAITOS	P-TALO	2	2 778
PYSÄKÖINTILAITOS	P-TALO	3	2 910
PYSÄKÖINTILAITOS	P-TALO	4	2 953
PYSÄKÖINTILAITOS	P-TALO	5	2 945
PYSÄKÖINTILAITOS	P-TALO	6	17
PYSÄKÖINTILAITOS	PYÖRÄKATOS	1	66

14 155 m²15 269 m²

LISÄKERROSALA			
Toiminto	Vyöhykkeen nimi	Kerros	kem2
LISÄKERROSALA	TEKNISET TILAT	1	127
LISÄKERROSALA	TEKNISET TILAT	2	200
LISÄKERROSALA	TEKNISET TILAT	3	45
LISÄKERROSALA	TEKNISET TILAT	4	45
LISÄKERROSALA	TEKNISET TILAT	5	53
LISÄKERROSALA	US 250 mm YLITYS	1	18
LISÄKERROSALA	US 250 mm YLITYS	2	1
LISÄKERROSALA	US 250 mm YLITYS	3	1
LISÄKERROSALA	US 250 mm YLITYS	4	1
LISÄKERROSALA	US 250 mm YLITYS	5	1

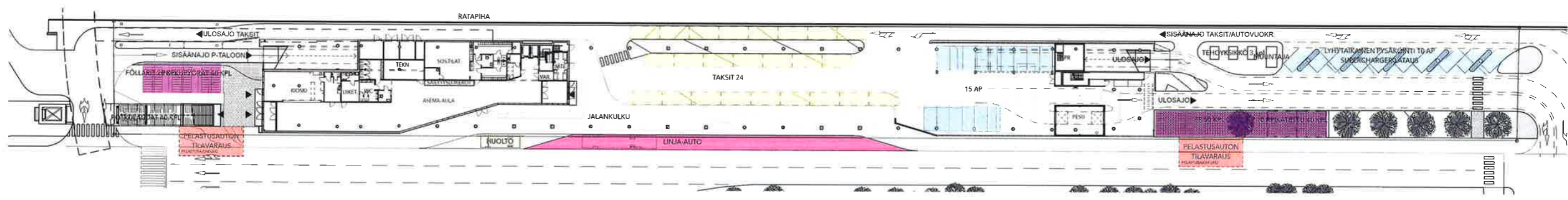
492 m²

VÄESTÖNSUOJAA MITOITTAVA KERROSALA			
Toiminto	Vyöhykkeen nimi	Kerros	kem2
ASEMAPALVELUT	AULATILAT	1	495
ASEMAPALVELUT	LIIKETILA	1	125
ASEMAPALVELUT	PORRASYHTEYS	1	35
ASEMAPALVELUT	PORRASYHTEYS	2	42
ASEMAPALVELUT	PORRASYHTEYS	3	42
ASEMAPALVELUT	VR SOSIAALITILAT	1	156

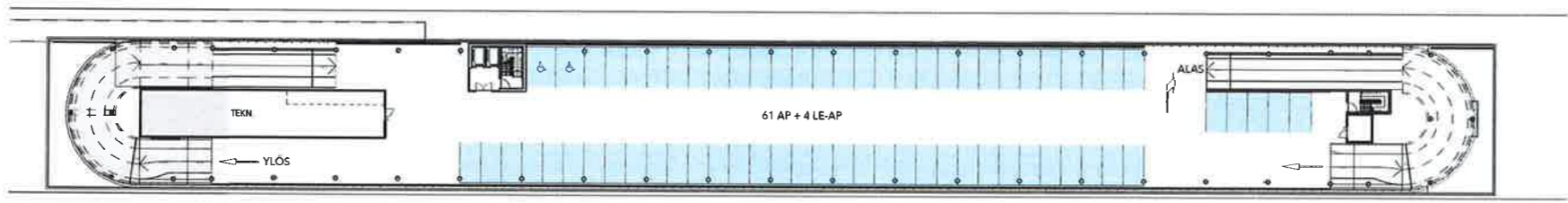
895 m²

VÄESTÖNSUOJAA MITOITTAVAAN KERROSALAAN ON LASKETTU ASEMAPALVELUTOIMINTOJEN KERROSALA ILMAN SILTAYHTEYTTÄ LOGOMON SILLALLE. VÄESTÖNSUOJAA MITOITTAVA KERROSALA YHTEENSÄ 918 m².

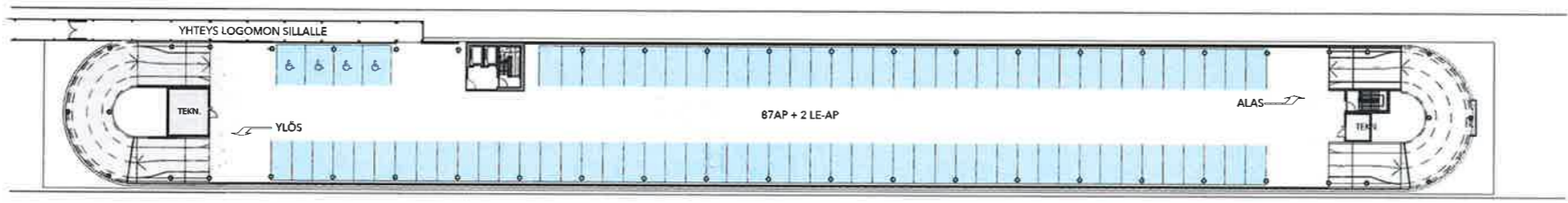
EI TARVETTA VÄESTÖNSUOJALLE,
VÄESTÖNSUOJAN RAKENTAMISVELVOLLISUUDEN RAJA 1200 m²
Pelastuslaki 379/2011 71 § 2 mom.



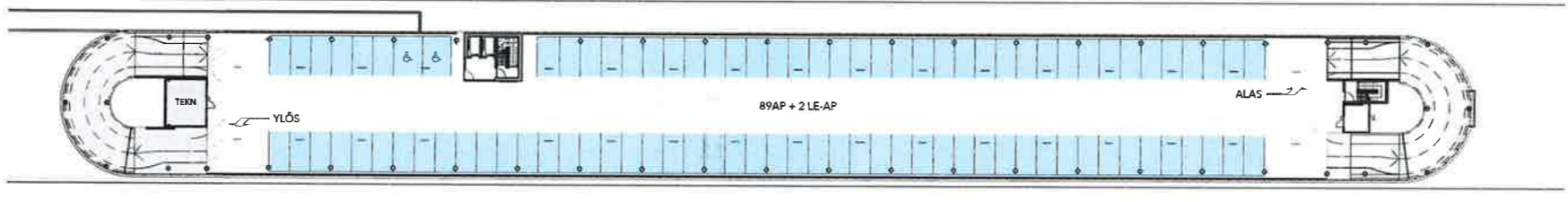
MAANTASOKERROS



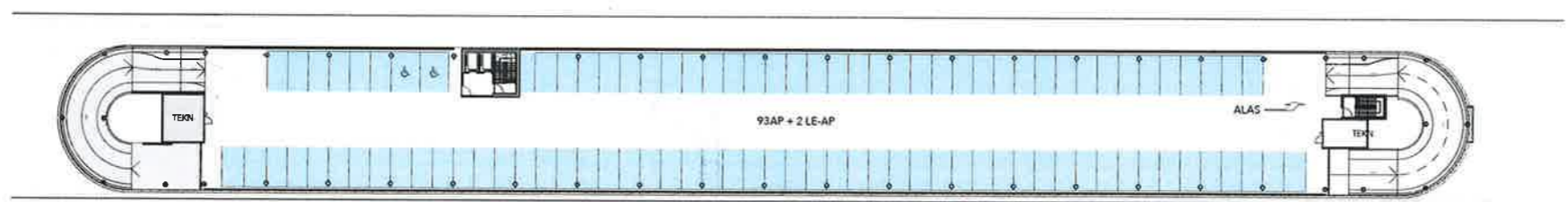
2. KRS



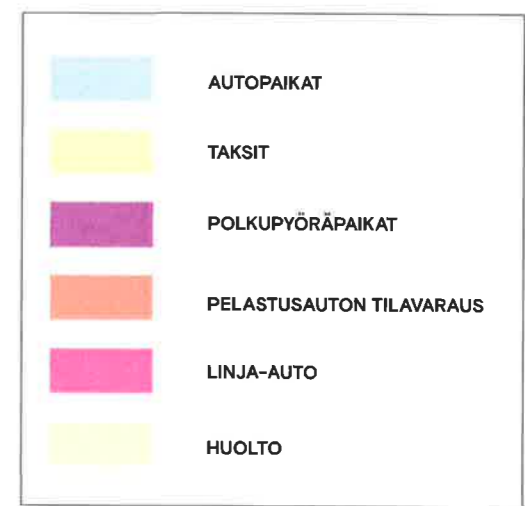
3. KRS

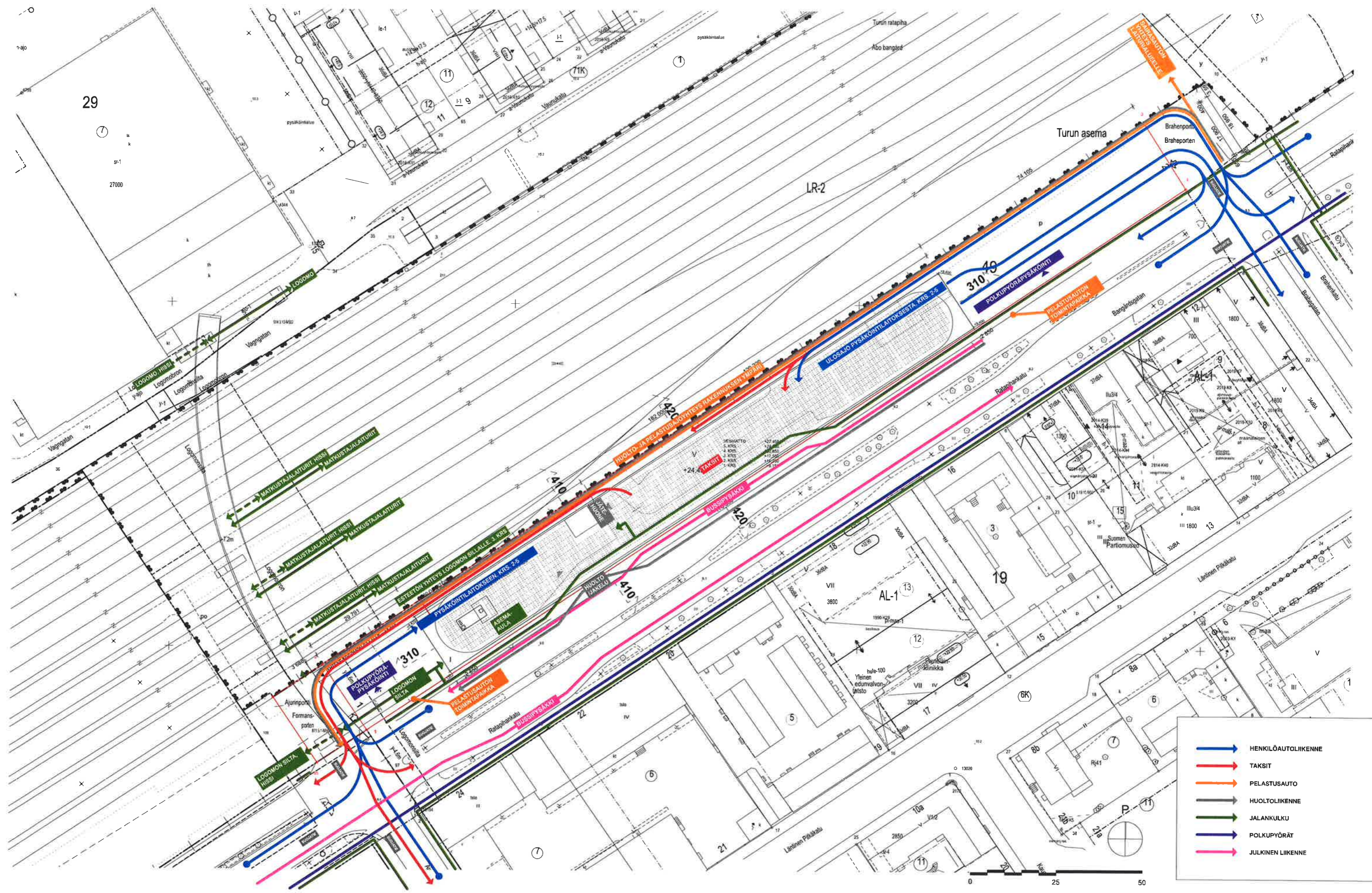


4. KRS



5. KRS



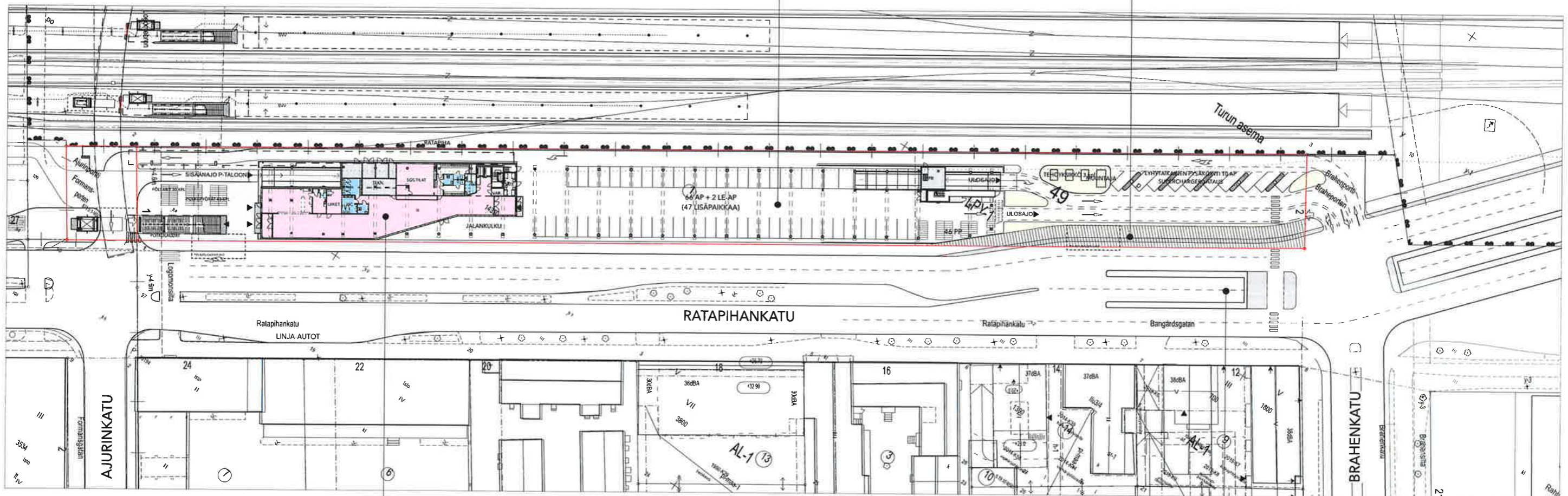


	HENKILÖAUTOLIIKENNE
	TAKSIT
	PELASTUSAUTO
	HUOLTOLIIKENNE
	JALANKULKU
	POLKUPYÖRÄT
	JULKINEN LIIKENNE

MATKAKESKUKSEN VALMISTUMISEN JÄLKEINEN OPTIO

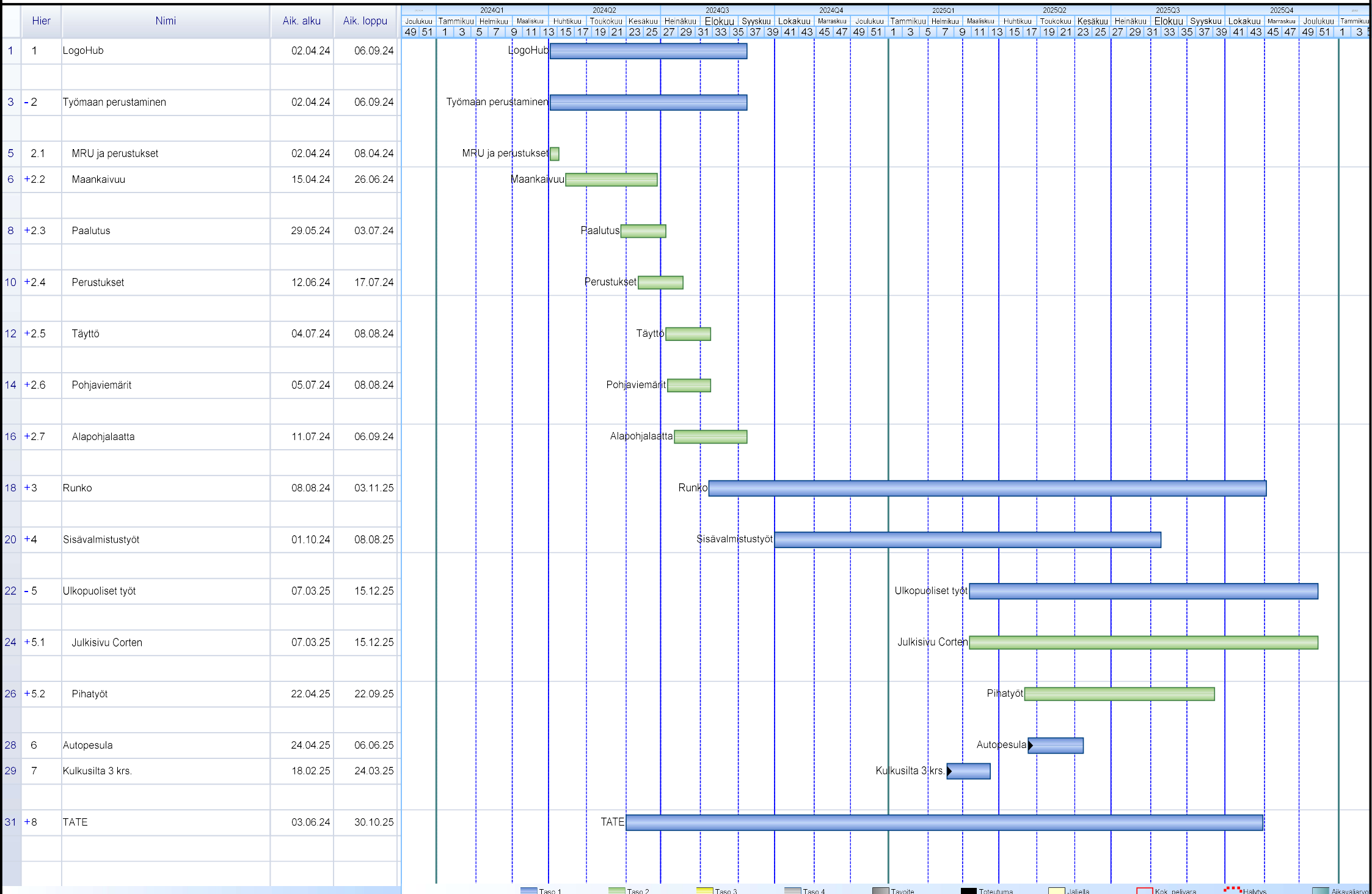
MAANTASOKERROKSEN KESKIOSAN OTTAMINEN PYSÄKÖINTIKÄYTTÖÖN

RAKENNUKSEN NURKAN MUOKKAAMINEN JALANKULUN/TIELINJAUKSEN MUKAISESTI



SISÄTILOJEN YHDISTÄMINEN YHDEKSI LIIKETILAKSI

RAMPPI ASEMAKESKUKSEN PYSÄKÖINTIIN (ALUSTAVA SUUNNITELMA)



LOGOHUB - Turku, sopimuksen kustannuserittely			LIITE 3B
POSITIO	SELITE	Määrä	€
1	Linja-auto pysäkki LogoHubin eteen, valmis rakenne, positio 1	265m2	43 287 €
	Suunnittelu (ARK, TATE, GEO, pinnantasaus, liikenne ymv)		
	Maankaivu ja poiskuljetus		
	Suodatinkangas +geoverkko, jakava- ja kantavakerros suunnitelmien mukaan h=0,66m		
	Tasausmurske KaM 0...16		
	Asfaltti + kantava asfaltti, AB16/100 + ABK22/120		
	Upotettava betonireunakivi jalkakäytävän viereen		
	Valaistus, kiinnitys rakennuksen seinään ja alakattoon		
	Yhteiskustannukset PR 8-9, mm. liikenteenohjaus ja tarvittavat aitaukset		
	Projektinjohtopalkkio		
2	Jalkakäytävä positio 2	2085m2	436 457 €
3	Jalkakäytävä positio 3	180m2	36 494 €
	Suunnittelu (ARK, TATE, GEO, pinnantasaus, liikenne ymv)		
	Maankaivu ja poiskuljetus		
	Kevennykset ja kevennyksiilat, vaahtolasi 0-60mm h=0,5-1m		
	Suodatinkangas +geoverkko, jakava- ja kantavakerros suunnitelmien mukaan		
	- kevennysten alueilla h=400, muutoin h=0,66m		
	Tasausmurske KaM 0...16		
	Betonilaatta 300 x 300 x 80 (pos. 3, 300 x 300 x 50 mm)		
	Upotettava betonireunakivi jalkakäytävän viereen		
	Jalkakäytävän valaistus, kiinnitys rakennuksen seinään ja alakattoon		
	Yhteiskustannukset PR 8-9, mm. liikenteenohjaus ja tarvittavat aitaukset		
	Projektinjohtopalkkio		
4	Asfaltoitu liikennealue, positio 4	2525m2	444 725 €
	Suunnittelu (GEO, pinnantasaus, TATE, liikenne ymv)		
	Maankaivu ja poiskuljetus		
	Kevennykset ja kevennyksiilat, vaahtolasi 0-60mm h=0,5-1m		
	Pohjaviemärit, kaivot, erottimet ymv		
	Sähkökaapelit, suojaputket, valaistustolpat ymv.		
	Suodatinkangas +geoverkko, jakava- ja kantavakerros suunnitelmien mukaan		
	- kevennysten alueilla h=0,40m, muutoin h=0,66m		
	Tasausmurske KaM 0...16		
	Asfaltti AB16/120 (+ kantava asfaltti risteysalueille)		
	Upotettava betonireunakivi materiaalialueiden rajaukseen		
	Yhteiskustannukset PR 8-9		
	Projektinjohtopalkkio		
5	Kaista- P-ruutu - yms maalaukset + opasteet + pyörätelineet	166 PP	111 439 €
	Suunnittelu (ARK, liikenne ymv)		
	Pohjustus- ja maalaustehtävät		
	Opasteiden valmistus ja asennus		
	Lukittavien pyörätelineiden hankinta ja asennus		
	Pyöräkatot 40 pyörälle lukittavin telinein (maanvarainen)		
	Yhteiskustannukset PR 8-9		
	Projektinjohtopalkkio		
6	Ajurinkadun ja Brahenkadun liittymien liikennevalolisäykset + opasteet tontilla	2 erä	93 849 €
	Suunnittelu (ARK, liikenne ymv)		
	Ajurinkadun liittymässä liikennevaloajärjestely on olemassa, varauduttu kuitenkin lisäykseen, kun suunnittelu valmistuu		
	Brahenkadun liittymässä liikennevaloajärjestely uusitaan, tähän varauduttu		
	Tarvittavat opasteet liittymissä, liikennemerkit		
	Yhteiskustannukset PR 8-9		
	Projektinjohtopalkkio		
7	Ajorampien rakenteet kerroksiin, saattoliikenne 2-4 krs (osuus 15 %)	2 erä	135 893 €
	Suunnittelu (GEO, ARK, RAK, TATE, liikenne ymv)		
	Pohjarak, paalutus, perustukset		
	Muotitus ja purku		
	Rauditus		
	Betoni, betonointi, pintakäsittely		
	Rampien sisäpuolinen valaistus		
	Yhteiskustannukset PR 8-9		
	Projektinjohtopalkkio		
8	Toinen hissi + perustus ja kuilurakenteet	1 kpl	136 473 €
	Suunnittelu (GEO, ARK, RAK, TATE ymv)		
	Pohjarak, paalutus, perustukset		
	Muotitus ja purku		
	Rauditus		
	Betoni, betonointi, pintakäsittely		
	Hissihankinta ja sen asennus		
	Yhteiskustannukset PR 8-9		
	Projektinjohtopalkkio		
9	Yhdysputki kokonaisuudessaan (P-rakennuksesta Logomon sillalle, kylmä rakenne)	82 jm	807 316 €
	Suunnittelu (GEO, ARK, RAK, TATE, SPR, ymv)		
	Pohjarak, paalutus, perustukset		
	Teräsrungon pilarirakenteet pintakäsittelyinä		
	Teräsrunko pintakäsittelyinä, paikoilleen asennettuna		
	Julkisivut valmiina (tukirunko, alum. komposiitti, itsepeseytyvät ikkunat)		
	Vesikatto, vesirännit ja syöksytorvet		
	Lattiarakenne (liittopelti, PV-betonilattia karhennettu, pintakäsittely)		
	Lattiarakenteen alapinnan verhoaus (alum. Komposiitti)		
	Palo-ovet putken kumpankin päähän		
	Kuiva-sprinkler		
	Putken sisäpuolinen valaistus		
	Yhteiskustannukset PR 8-9		
	Projektinjohtopalkkio		
10	Kiinteät opasteet kerroksissa	1 erä	8 044 €
	Suunnittelu (ARK, ymv)		
	Opasteiden valmistus ja asennus		
11	Kustannusvaraus	1 erä	67 035 €
	YHT		2 321 012 €