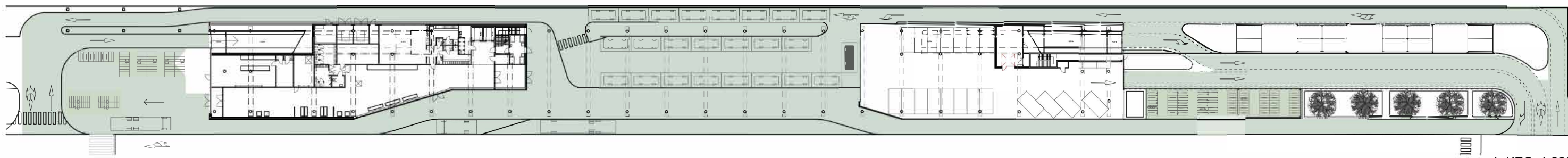


1. **Aukioloajat:** LogoHub juna-asema on auki maanantaista lauantaihin kello 06:30 – 21:00 ja sunnuntaisin 07:30 – 21:00, poikkeuksena juhlapyhät, jolloin asemapalvelut saattavat olla avoinna rajoitetusti. **Logohub pysäköintilaitos on auki vuoden jokaisena päivänä 24 h / vrk.**
2. **Pysäköinti:** Ajoneuvojen, sähköskoottereiden ja polkupyörien pysäköinti on sallittua vain niille merkityillä alueilla. Julkisen ja taksiliikenteen pysäköinti on sallittua vain niille liikennemerkkein merkityillä alueilla. Saatto- ja liityntäpysäköinti tapahtuu kerroksissa 2-4. Pysäköintilaitoksen tiloissa kaikenlaisten ajoneuvojen tyhjäkäynti on ehdottomasti kiellettyä. Mopoautojen muu kuin jättö- ja saattoliikenne on ehdottomasti kiellettyä.
3. **Roskien lajittelu:** Asemapalvelurakennuksen roskien lajittelua on noudatettava ja roskat laitettava lajiteltuna niille kuuluviin jäteastioihin.
4. **Turvallisuusmääräykset:** Poistumistiet on merkitty asianmukaisilla merkinnöillä ja kiinteistöllä on palohälytysjärjestelmä. Ensiapuvälineiden sijainnit on merkitty asianmukaisilla merkinnöillä.
5. **Melutaso:** Tiloissa on vältettävä kaikkea aiheetonta melua ja pyrittävä säilyttämään rauhallinen ja hyvä ilmapiiri. Tarpeeton oleskelu asemapalvelutiloissa on kielletty.
6. **Alueen siisteys:** Asemapalveluiden käyttäjät sitoutuvat pitämään tilat siisteinä ja huolehtimaan omalta osaltaan siisteydestä. Roskaaminen on kielletty.
7. **Polttoaineet:** Asemapalvelurakennuksessa ei saa säilyttää mitään polttoaineita.
8. **Tupakointi:** Asemapalvelu- ja pysäköintirakennus on kaikilta osiltaan savuton.
9. **Käytös ja kohteliaisuus:** Asemapalvelu- ja pysäköintirakennuksessa on nollatoleranssi kaikenlaiselle päihteiden käytölle, häiriköinnille tai väkivallalle.
10. **Hätätilanteet:** Hätätilanteissa, kuten tulipalon tai ensiaputilanteen sattuessa, noudata hätäpoistumisteitä. Palohälytys on automaattinen.
11. **Eläimet:** Asemapalvelu- ja pysäköintirakennuksessa on sallittua tuoda kotieläimiä, kuten koiria ja kissoja, mutta eläimet on pidettävä kiinni.
12. **Valvonta- ja turvajärjestelmät:** Tiloissa on valvonta- tai turvajärjestelmiä, joita valvoo ulkopuolinen turvallisuuspalveluyritys.
13. **Kielletyt esineet:** Tiloissa ei saa käsitellä tulta, aseita, teräaseita, päihteitä, kemikaaleja eikä savua, koska nämä saattavat osaltaan häiritä kiinteistön valvonta- ja turvalaitteiden toimivuutta.
14. **Wi-Fi ja muut palvelut:** Asema- ja pysäköintirakennuksessa on langaton verkko, johon vierailijoilla on aikarajoitettu pääsy. Lisäksi rakennuksessa on yleiset ensisijaisesti junamatkustajille tai heitä odottaville tarkoitetut WC-tilat ja junamatkustajille tai heitä odottaville tarkoitettuja odotustiloja.
15. **Hätätilanteiden yhteystiedot:** Tiloissa on esillä selkeästi hätätilanteissa tarvittavat yhteystiedot, kuten poliisin, palokunnan ja ensiavun numerot.
16. **Käyttökielto:** Mikäli joku rikkoo näitä määräyksiä, voidaan hänelle määrätä tiloihin käyttö- tai pääsykielto.



1. KRS, 1:800

□ Käyttöoikeusalueet*

* Ns. Käyttöoikeusalueet, lisäksi saattoliikenne pysäköintikerroksiin rajoitetusti