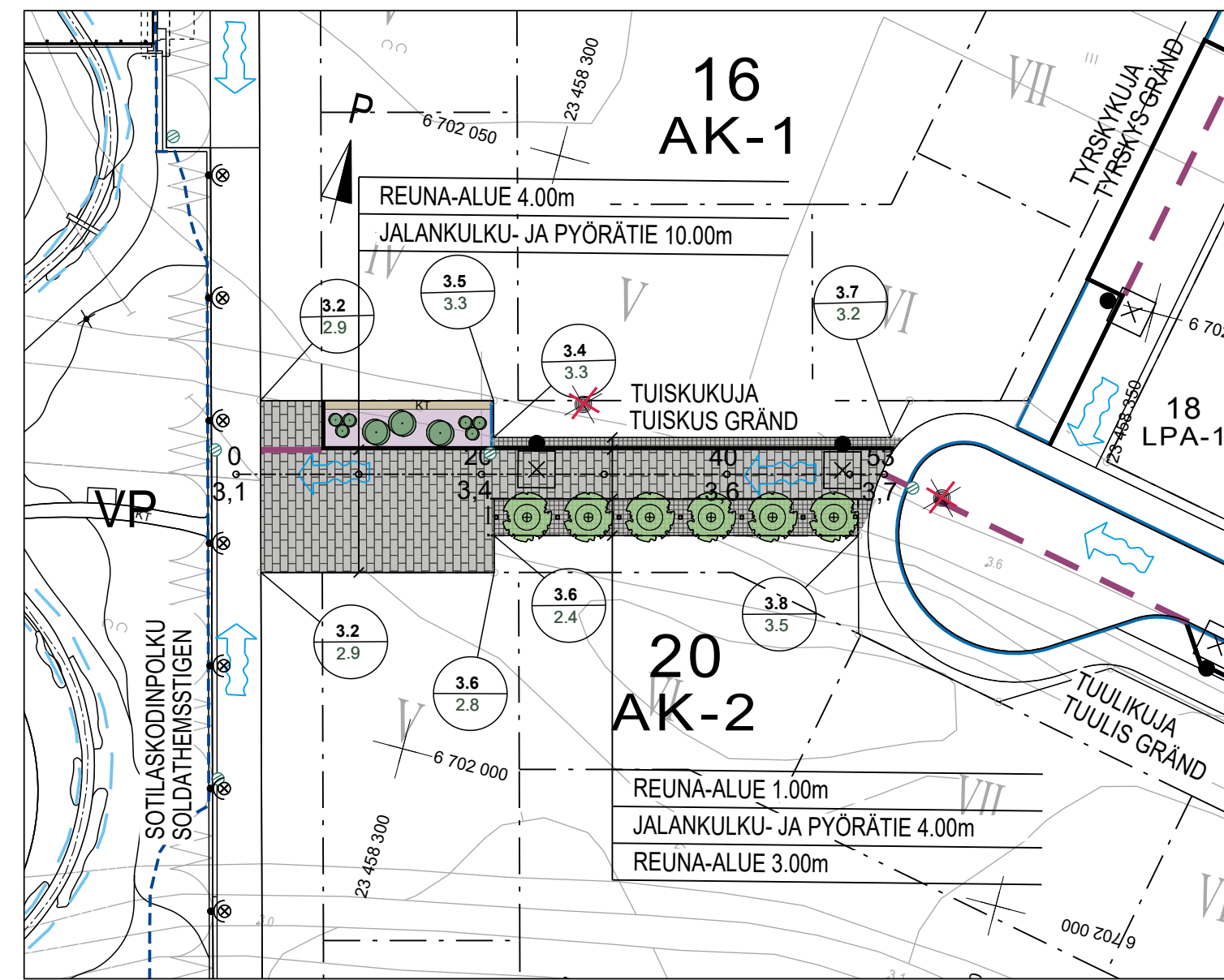


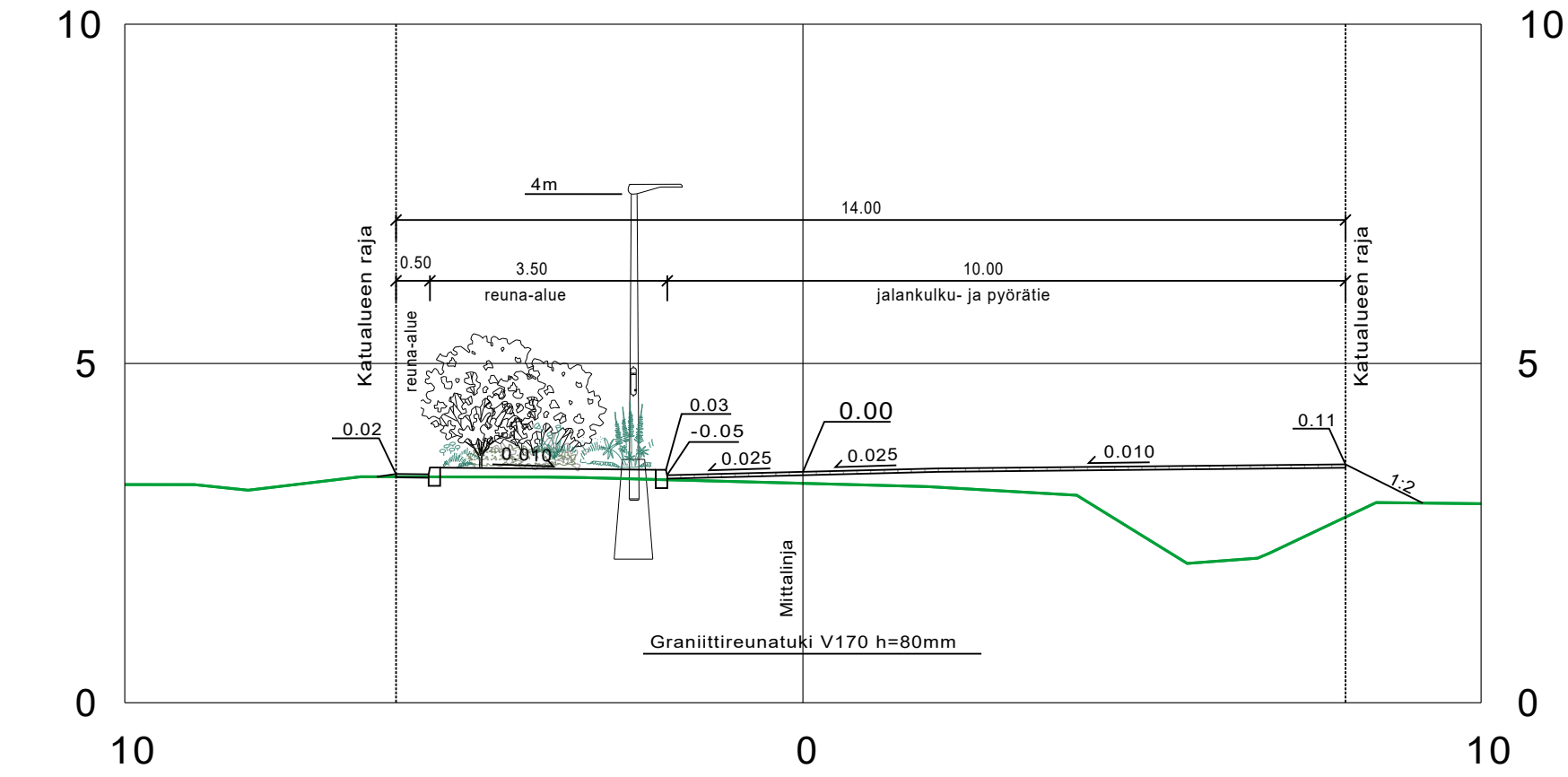
ASEMPIIRUSTUS 1:500



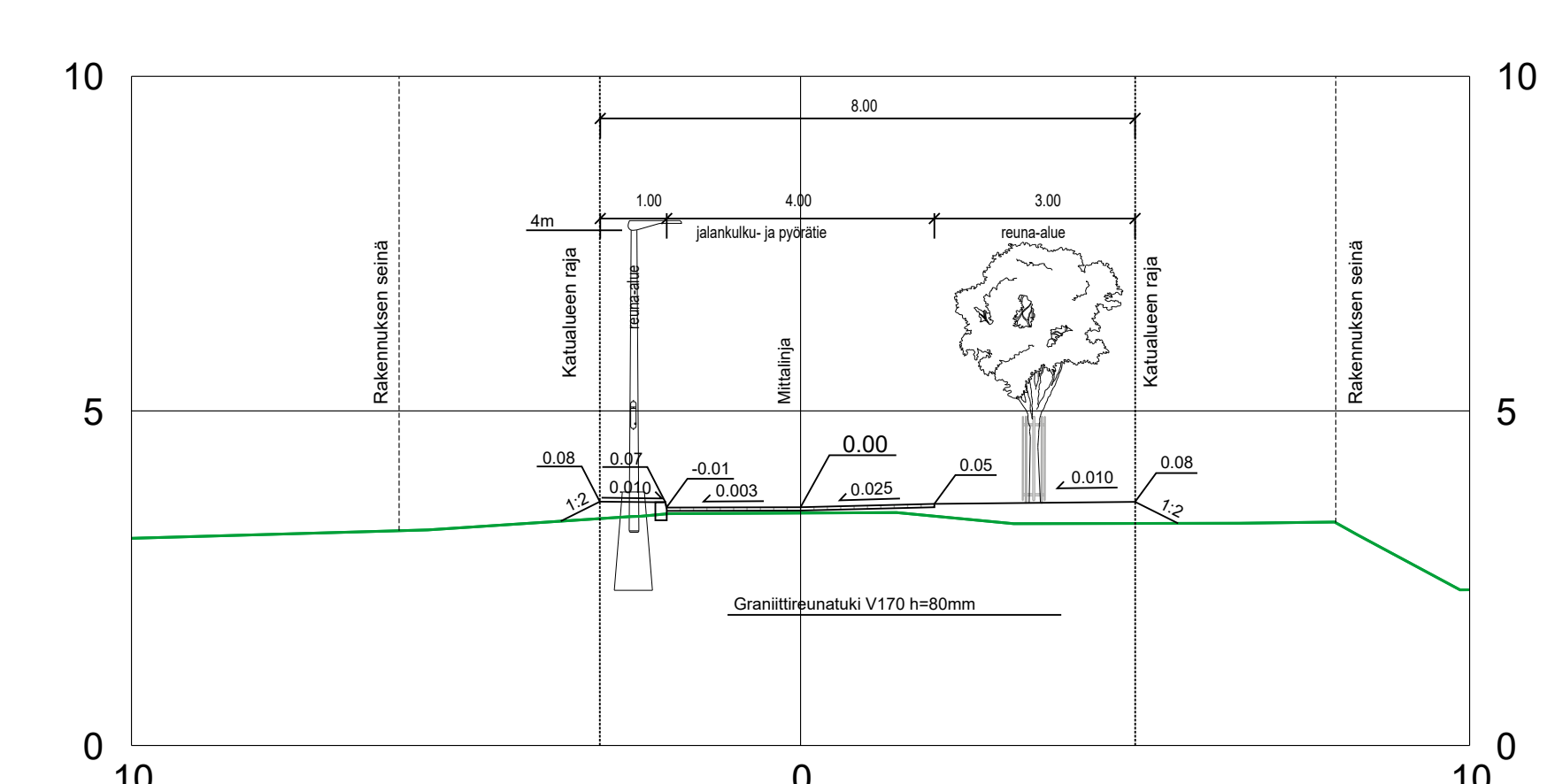
MERKINTÖJEN SELITYKSET

- |  |   |  |  |
|--|---|--|--|
|  | BETONILAATTA "TURKU" 60 x 30 CM, HARMAA |  | SUUNNITELTU MAANPINNAN KORKEUS / NYKYINEN MAANPINNAN KORKEUS |
|  | NOPPAKIVI, GRANIITITIA, HARMAA          |  | SUUNNITELTU KADUN PINNAN KORKEUS                             |
|  | KIVITUHKA, HARMAA                       |  | KADUN REUNA  |
|  | ISTUTETTAVAT DYNAAMISET PERENNAT        |  | REUNATUKI 8 CM   |
|  | ISTUTETTAVA PIENI LEHTIPUU              |  | PINNAN TASOSSA OLEVA REUNATUKI                               |
|  | MAARITILÄ, RUNKOSUOJUS, ILMASTUSKAIVO   |  | POISTETTAVA VALAISIN   |
|  | KANTAVA KASVUALUSTA                     |  | SUUNNITELTU VALAISIN   |
|  | ISTUTETTAVA YKSITTÄISPENSAS             |  | SUUNNITELTU HULEVESIKAIVO                                    |
|  |   |  | TULVAREITTI  |
|  |   |  | JIIRI  |
|  |   |  | 1 TONTTIJAKO REKISTERISSÄ                                    |
|  |   |  | 16 KORTTELIN NUMERO  |
|  |   |  | 16 AK-1 KORTTELIN KÄYTTÖTARKOITUS                            |

Tuiskukuja  
Tyyppipoikkileikkaus 1:100  
PL 20



Tuiskukuja  
Tyyppipoikkileikkaus 1:100  
PL 40



Koordinaattijärjestelmät:  
Taso X,Y: ETRS-GK23  
(EUREF-FIN)  
Korkeus Z: N2000

HYVÄKSYNYT:  
VIRAN PUOLESTA:

KAUPUNGINOSA: PIHLAJANIEMI 044  
ASEMAKAAVA: 28/2018  
DIARINUMERO: 2611-2022  
LIIKENNESUUNNITELMA:  
KATULOUKKA: JALANKULKU- JA PYÖRÄTIE 5

KORVAA PIIRUSTUKSEN:  
KORVAA OSITTAIN PIIRUSTUKSEN:

KORVATTU PIIRUSTUKSELLA:  
KORVATTU OSITTAIN PIIRUSTUKSELLA:

TUNN. MUUTOS TAI TÄYDENNYS PÄIVÄYS SUUNNIT./PIIRT. TARK./HYV.

TURUN KAUPUNKI, KAUPUNKIYMPÄRISTÖ  
KAUPUNKIRAKENTAMINEN  
KAUPUNKIYMPÄRISTÖN TOTEUTUSSUUNNITELMA

KOHDE: TUISKUKUJA  
KATUSUUNNITELMA

SUUNNITTELIJA SWECO	SUUNNITTELUVAUSTAJA SWECO	TARKASTANUT FCG	MITTAKAAVA 1:500, 1:100
PÄIVÄYS 27.01.2023	HYVÄKSYJÄ KARI LINNAKOSKI	PIIRUSTUSNUMERO K 9196 001	MUUTOS

SWECO	SUUNN. M. Suhonen	TIEDOSTO Pihlajaniemi_KS_raamit.dwg		
	TARK. M. Katajamäki	SUUNN.ALA	TYÖ N:O	PIIR N:O
Sweco Finland Oy Lemminkäisenkatu 34, 20520 Turku	27.01.2023	TKA	23703659	