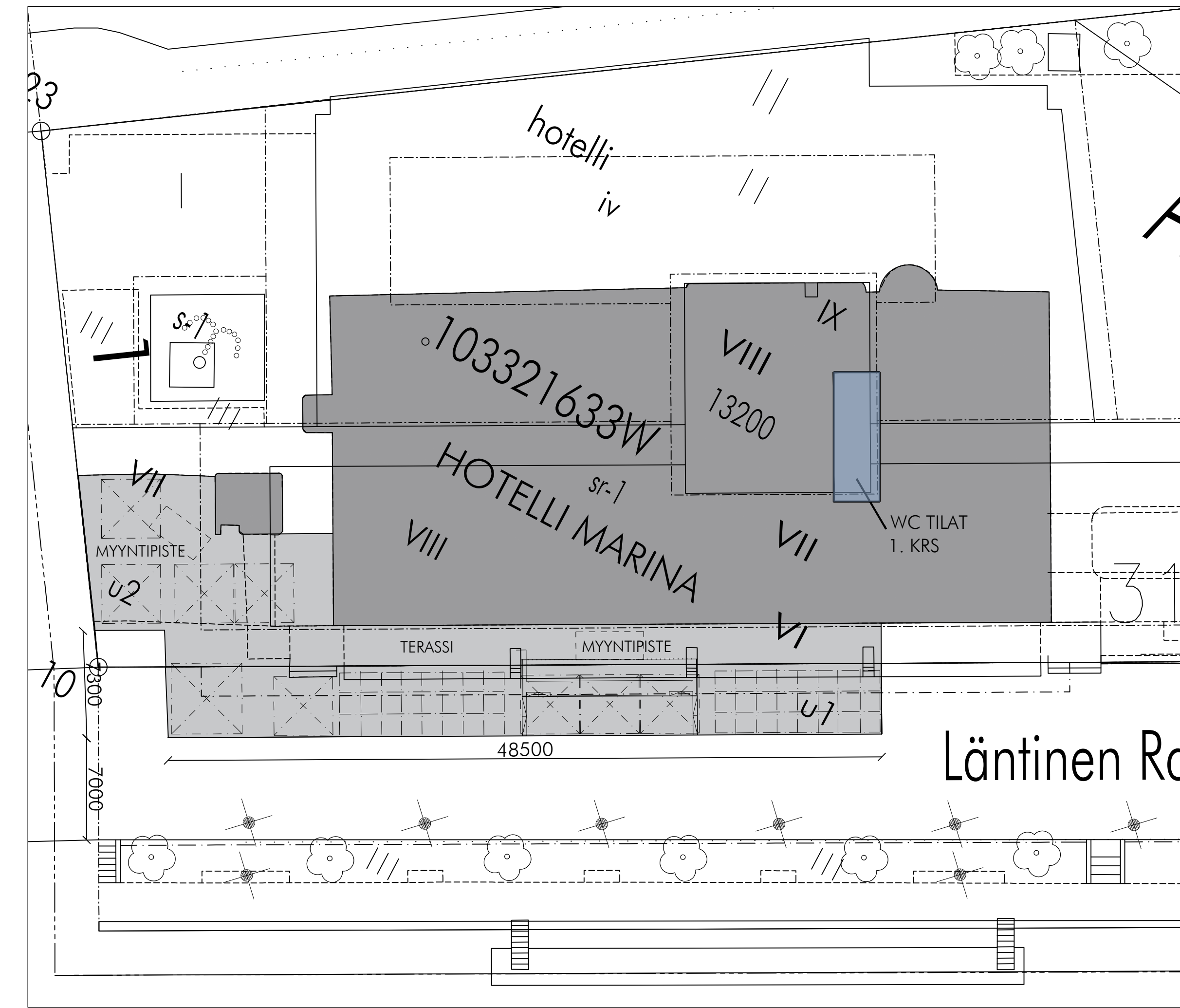
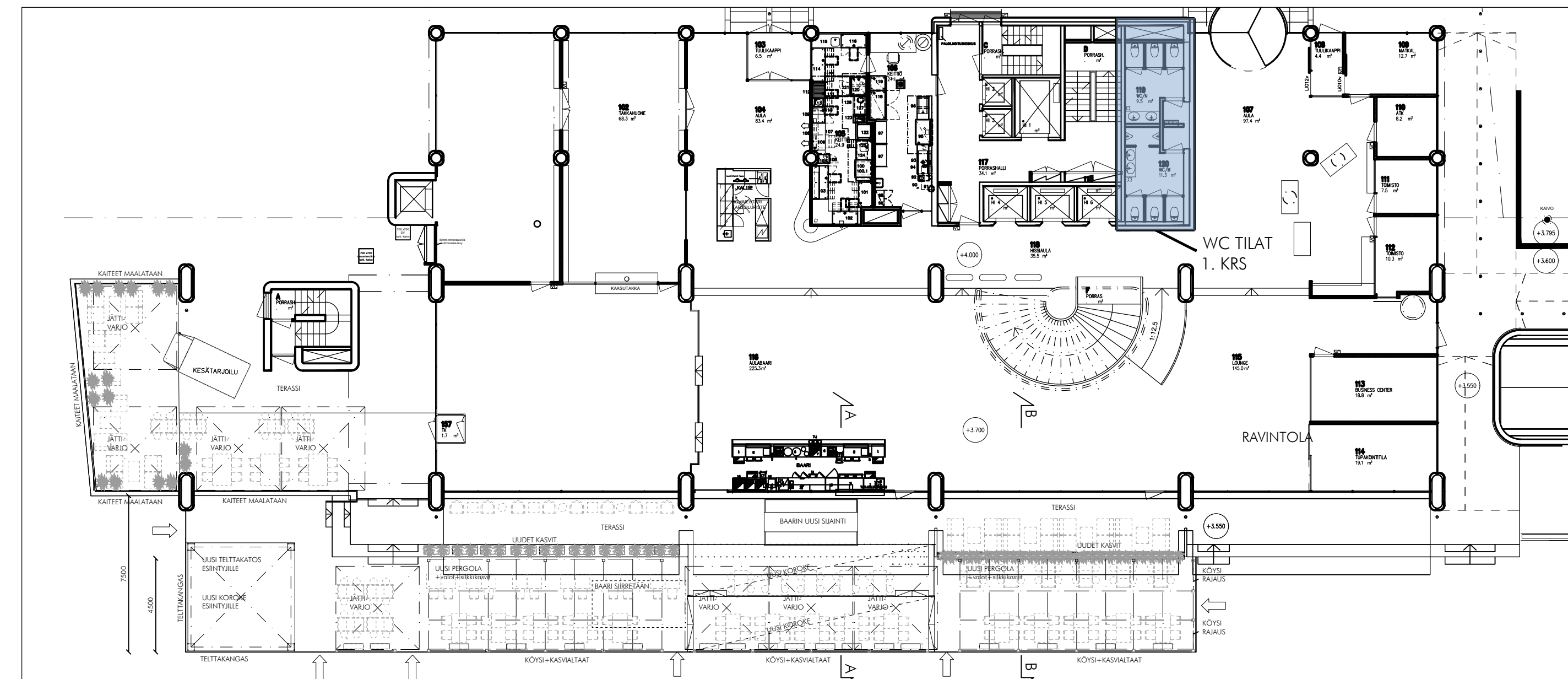


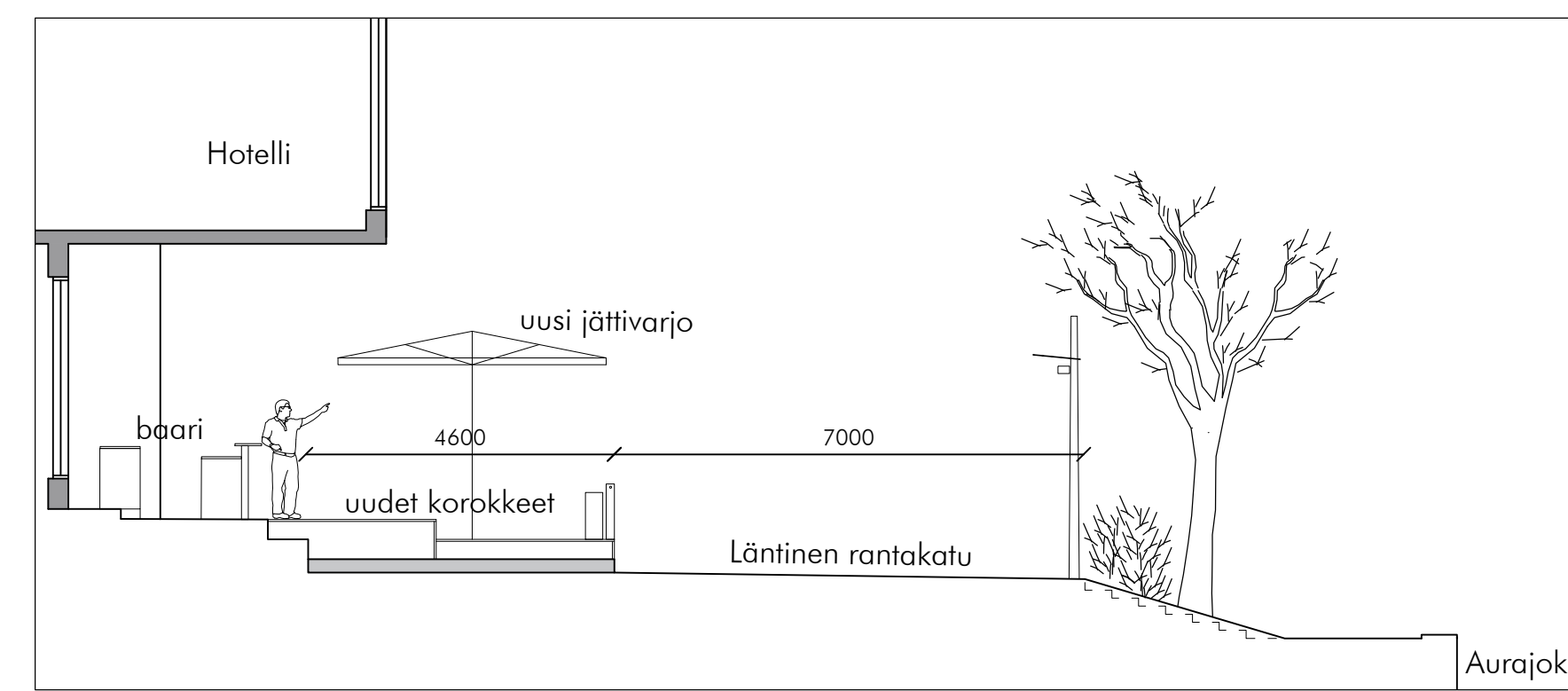
ASEMAPIIRUSTUS 1:500



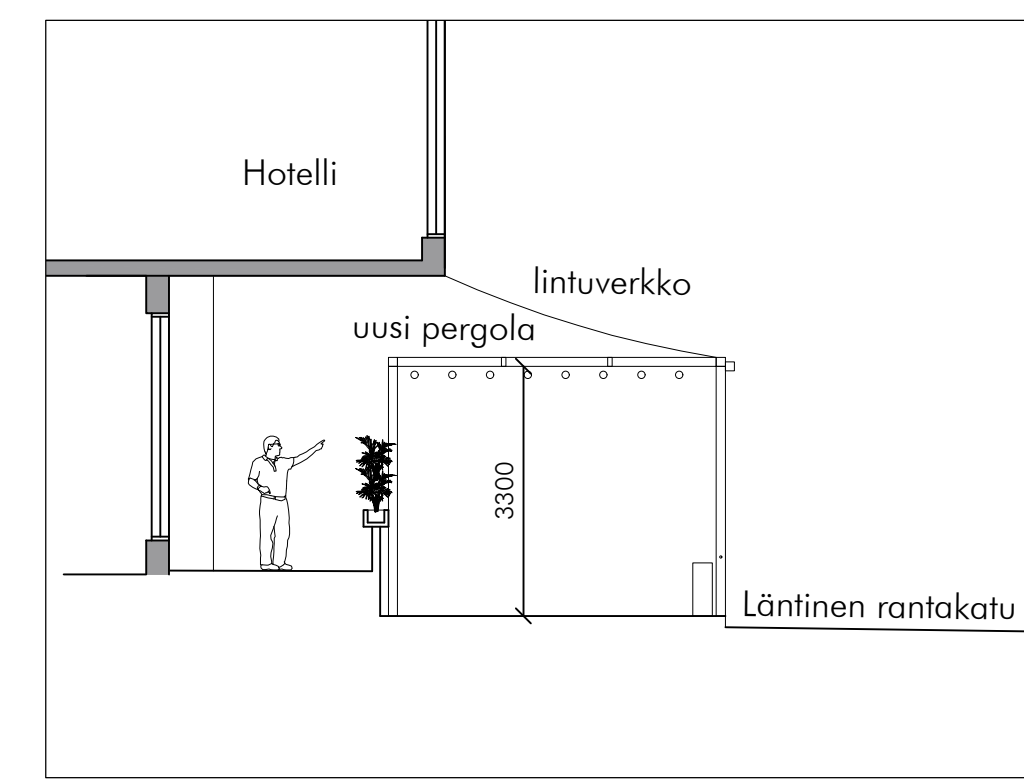
ASEMAPIIRUSTUS 1:250



POHJAPIIRUSTUS 1:200



LEIKKAUSNÄKYMÄ A-A 1:100



LEIKKAUSNÄKYMÄ B-B 1:100

KL-1
36
2500
VIII
Länkin Rantakatu
Katu
+23.46
ma-1
kl-1

ASEMAKAAVAMERKINNÄT JA -MÄÄRÄYKSET

Liikerakennusten korttelialue hotellitoimintaa varten. Suojellun rakennuksen 8. kerrokseen saa sijoittaa asuintiloja. Maanalaiset kellaritilat saavat olla kahdessa kerroksessa ja niissä saa sijoittaa hotellin toimintaan liittyviä tiloja.

Uudisrakennus on sijoitettava vähintään kymmenen metrin etäisyydelle korttelista 3 ja sen koillispuolelle ei saa sijoittaa huoneiden pääikkunoita. Herrainpolun puoleiseen julkisivuun ei saa rakentaa parvekkeita eikä ranskalaisia parvekkeita. Länkin Rantakadun puoleisen katujulkisivun tulee ensimmäisen kerroksen osuudella olla vähintään 80% lasipintaa.

IV-konehuoneet saadaan rakentaa katolle sallitun rakennusoikeuden estämättä. Rakennuksen katolle sijoitettujen rakenteiden ja laitteiden laatuun ja ulkonäköön on kiinnitettävä erityistä huomiota.

Eri kaavojen välinen raja.

Eri kaavamääräysten alaisten alueosien välinen raja.

Korttelin numero.

Tontin rakennusoikeus kerrosalaneliömetreinä.

Roomalainen numero osoittaa rakennuksen, rakennuksen tai sen osan suurimman sallitun kerrosluvun.

Kadun nimi.

Rakennuksen julkisivunpinnan ja vesikatkon leikkauksen ylin korkeusasema.

Rakennusala.

Maanalainen tila. Osan kellarikerroksissa sallitusta kerrosalasta laskettavasta tilasta saa sijoittaa tilalle alueelle.

Ajoportin likimääräinen paikka.

Rakennusala, jolle tulee sijoittaa liikealaa esim. ravintolan.

HOTELLI MARINA		7-9901-0		KORKOJÄRJESTELMÄ N2000
KAUPUNGINOSA:	VII	KORTTELI:	36	KAUP.OSA VII KORTTELI 36 TONTTI 1
KORTTELI:	36	TONTTI:	1	MUUTOS
LÄNTINEN RANTAKATU 31	20100 TURKU	PÄÄPIIRUSTUS 1/2		
TONTIN PINTA-ALA:	5654 m ²			
RAKENNUKSEN PALOLUOKKA:	NYKYINEN VASTAAVUUS P1			
SUOJAUSTASO:	3			
- EI MUUTOKSIA KÄYTETTYYN KERROSALAAN				
MUUTOKSET				
- 1. KERROKSEN RAVINTOLAN EDESSÄ OLEVA ULKOTERASSI HAETAAN NYKYISEN LAAJUISENA				
- TERASSILLE SIOJITETAAN UUSIA PERGOLOITA SEKÄ KOROKKALUEITA				
- TERASSIKALUSTEITA UUSIUTAAN JA LISÄTÄÄN				
- MYNTIPISTEIDEN SIIJAINTEJA MUUTETAAN				
NYKYINEN TERASSI:				
- TERASSIN PINTAMATERIAALI: HÄRMÄÄ KOMPOSIITILAUTA, NYKYINEN VÄRITYS				
- TERASSILLE SIOJITTUU ANNISKELUALUE				
- TERASSILLE SIOJITTUU MYNTIPISTE, OLEMASSA OLEVA BAARI				
- TERASSIKALUSTEET: MUSTAT TUOLIT JA PÖYDÄT, NYKYINEN VÄRITYS				
- KÖYSITOLPPARAJAUS: MUSTAT TERÄSTOLPAT JA KÖYSI, NYKYINEN VÄRITYS				
- ISTUTUSLAAKIKOT TUMMAA POLYROTTINKIA, NYKYINEN VÄRITYS				
- UUDET KALUSTEET NYKYISTEN MUKAISIA				
- PERGOLARAKENTEET MUSTIA				
- JÄTTIVARJOT MUSTA/HARMAITA				
KAIKKI TEKNISET JÄRJESTELMÄT SEKÄ VARUSTEET TEHDÄÄN RAKENTAMISTA KOSKEVIEN SÄÄNNÖSTEN JA MÄÄRÄYSTEN SEKÄ MYÖNNETYN LUVAN MUKAISESTI.				
ASIAKASPAIKAT				
- ISTUMAPAIKAT TERASSILLA 212 AP				
- WC-TILAT (N: 3 KPL, M: 3+2 KPL, 1 KPL LE-WC) SIIJAITSEVAT RAVINTOLASSA				
- JÄTEPISTE SIIJAITSEE RAVINTOLASSA JA TYHJENNYKSEN KIINTEISTÖN OHJEIDEN MUKAISESTI				
HOTELLI MARINA		ASEMAPIIRUSTUS, POHJA, LEIKKAUS		26.03.2024
TERASSI		1:500, 1:250, 1:200, 1:100		
Länkin Rantakatu 31, 20100 Turku		A855 Asema.dwg		
ARK TAKALA OY		Henrikinkatu 9, 20500 Turku +358 (0) 2 233 11 00 www.arkitakala.fi office@arkitakala.fi		ARK
		Sami Lehtiniemi, arkkitehti SAFA		002-01