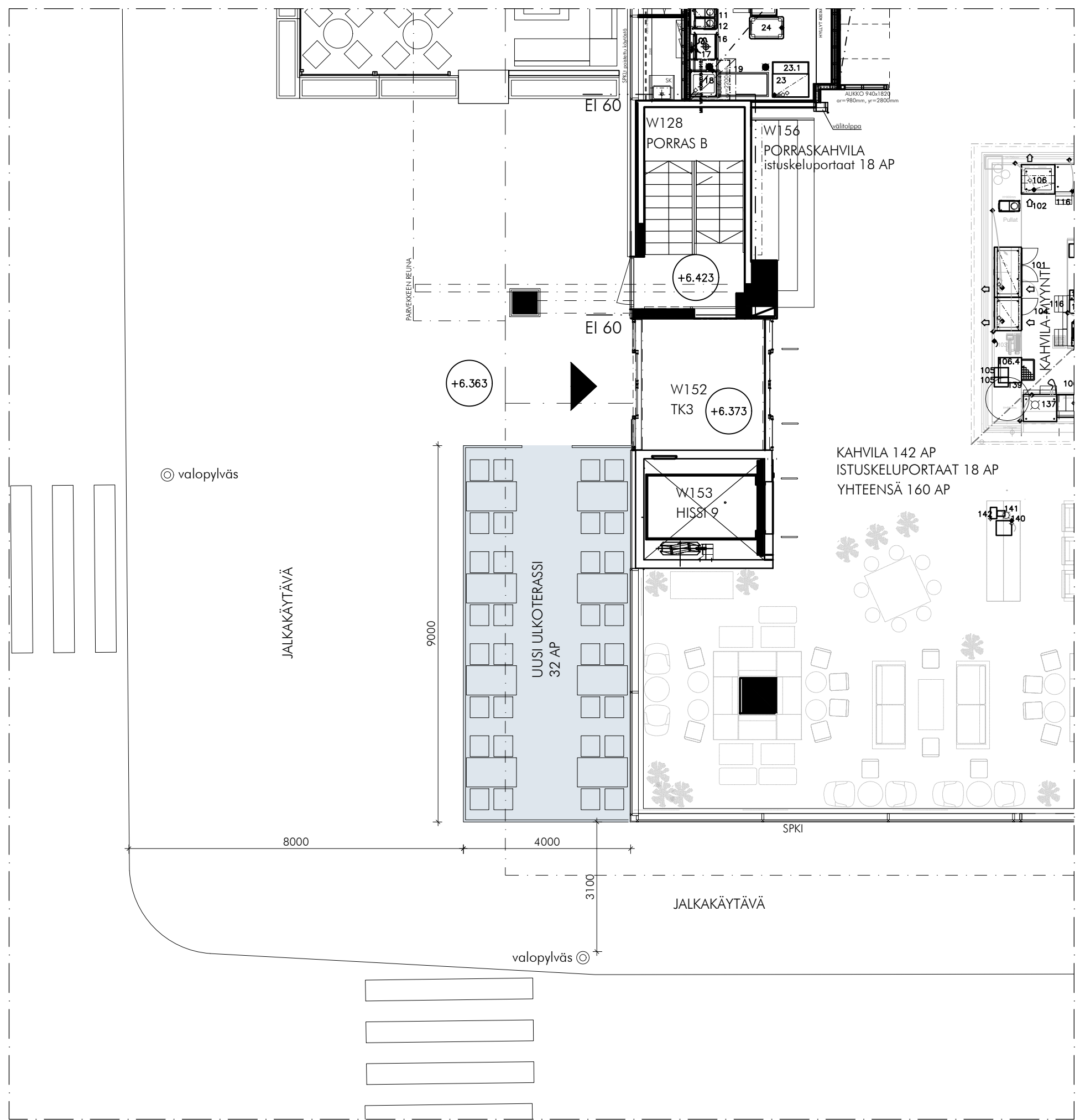




ASEMAPIIRUSTUS 1:500



POHJAPIIRUSTUS 1:100

KOY TURUN VALTAKULMA, EERIKINKATU 11, 20100 TURKU

- EI MUUTOKSIA KÄYTETTYN KERROSALAAN
- EI MUUTOKSIA OLEVIIN POISTUMISTEIHIN

UUSI ULKOTERASSI

- T. KERROKSEN KAHVILAN ETEEN KAUPPIASKADULLE SIOJITETAAN UUSI YMPÄRIVUOTINEN ULKOTERASSI

MUUTOKSET

- T. KERROKSEN KAHVILAN ETEEN KAUPPIASKADULLE SIOJITETAAN UUSI YMPÄRIVUOTINEN ULKOTERASSI
- UUDET TERASSIKALUSTEET:
  - PÖYDÄT: MUSTA METALLIJALKA, PÖYDÄNKANSI VAALEA LAATTA
  - TUOLIT: MUSTA RUNKO, MUSTA PUNOS
  - TERASSIN RAJAUS: MUSTA METALLINEN PINNAKAIDEELEMENTTI

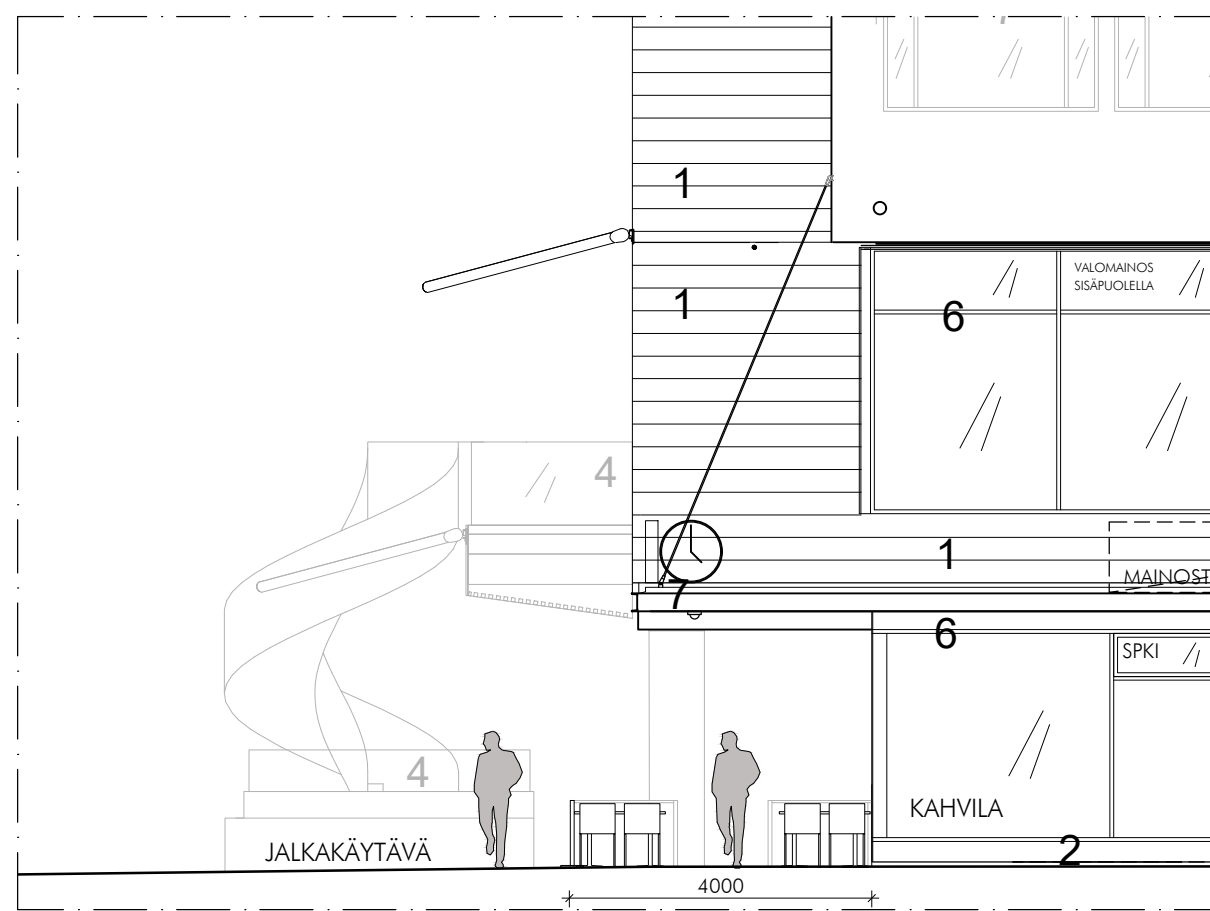
ASIAKASPAIKAT

SISÄLLÄ KAHVILASSA YHTEENSÄ 160 AP, ULKOTERASSILLA 32 AP

- WC-TILAT SIAJITSEVAT KAHVILASSA: NAISET 3 KPL, MIEHET 4 KPL, UNISEX/LE WC: 1 KPL
- LISÄKSI LIIKESUKSEN WC-TILAT KÄYTETTÄVISSÄ

- JÄTEPISTE SIAJITSEE RAVINTOLASSA JA TYHJENNYS KIINTEISTÖN OHJEIDEN MUKAISESTI

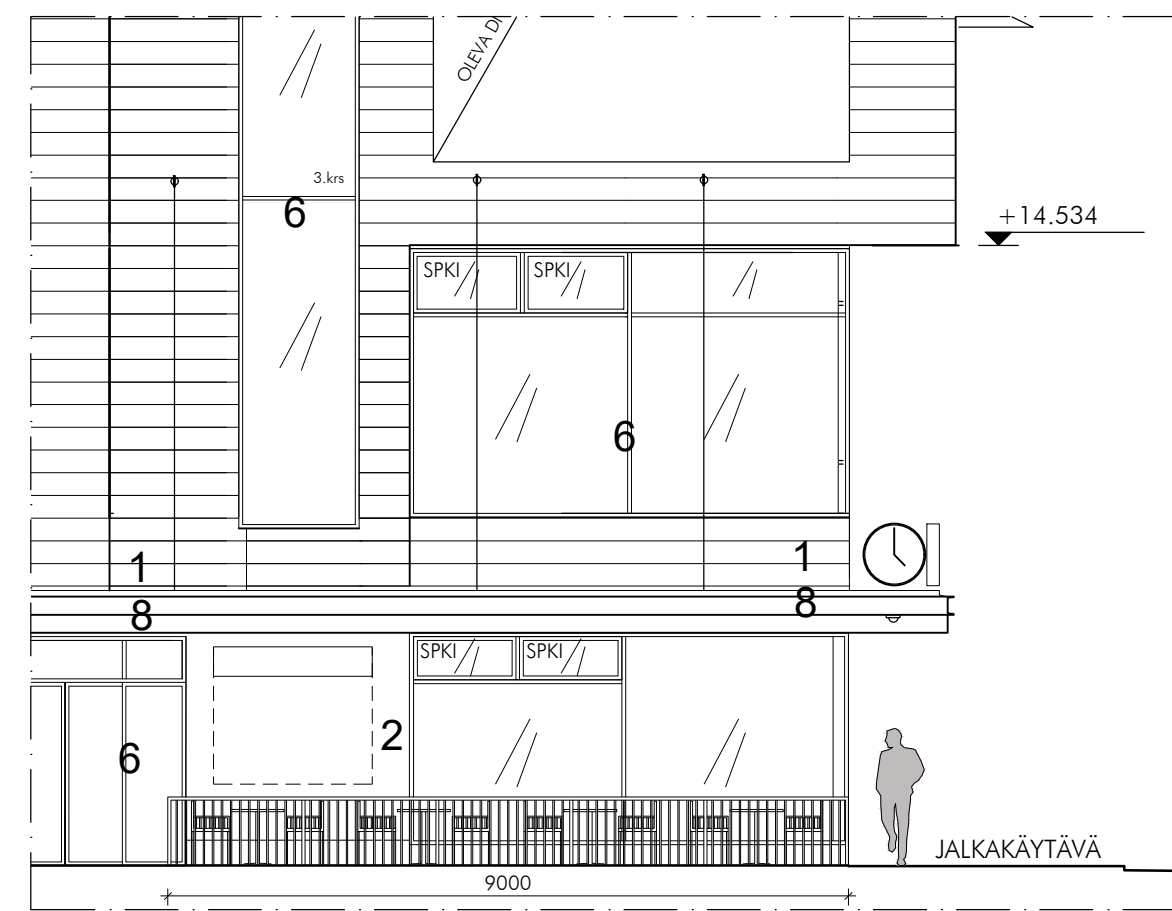
KAIKKI TEKNISET JÄRJESTELMÄT SEKÄ VARUSTEET TEHDÄÄN RAKENTAMISTA KOSKEVIEN SÄÄNNÖSTEN JA MÄÄRÄYSTEN SEKÄ RAKENNUSLUVAN MUKAISESTI.



LEIKKAUS 1:100

- MATTAPINTAINEN KERAAMINEN LANKKU VALKOINEN
- LUONNONKIVI (KIILTÄVÄ) GABRO, MUSTA
- ALUMIINISÄLEIKKÖ LUONNONVÄR. ALUMIINI
- LASIKAIDE KIRKAS TURVALASI
- PROFILOITU TERÄSOHUTLEVVY TUMMANHARMAA, RR 23
- POLTTOAALATTU METALLIPROFIILI TUMMANHARMAA, RAL 7024
- POLTTOAALATTU METALLIPROFIILI VALKOINEN, RAL 9010

ESIMERKKIKALUSTEET:



JULKISIVU KAUPPIASKADULL 1:100

ASEMAKAAVAMERKINNÄT JA-MÄÄRÄYKSET:

- AL Asuin-, liike- ja toimistorakennusten korttelialue
- K-1 Liike- ja toimistorakennusten korttelialue. Alueen rakennusoikeudesta enintään kolmannes saadaan käyttää asuinhuoneistoja varten.
- K Liike- ja toimistorakennusten korttelialue
- Eri kaavojen välinen raja
- Korttelin, korttelinosan ja alueen raja
- Osa-alueen raja
- 6 Korttelin numero
- Eerikinkatu Kadun nimi
- 4800 Rakennusoikeus kerrosalaneliömetreinä
- VIII Roomalainen numero osoittaa rakennusten, rakennuksen tai sen osan suurimman sallitun kerrosluvun
- VIII/2 Murtoluku roomalaisen numeron jäljessä osoittaa, kuinka suuren osan rakennuksen alasta ullakon tasolla saa käyttää kerrosalaan laskettavaksi tilaksi.
- Rakennusala
- ma-ajo Alueen osa, jolle saa sijoittaa maanalaisiin tiloihin johtavan ajoluisikan. Alueelle ei saa sijoittaa sellaisia rakenteita, jotka estävät alueen kautta johtavan ajoyhteyden rakentamisen.

KATUALUE 853KAUPPIASKATU / KAUPPATORI KORKOJÄRJESTELMÄ N2000

KAUP.OSA VI TERASSILUPA PÄÄPIIRUSTUS 1/1

KOY TURUN VALTAKULMA ASEMAPIIRUSTUS, POHJA, LEIKKAUS, JULKISIVU 08.03.2024  
WIKLUND KAHVILAN ULKOTERASSI 1/500, 1/100

Eerikinkatu 11, 20100 Turku

ARK TAKALA OY  
Henrikinkatu 9, 20500 Turku  
+358 (0) 2 233 11 00  
www.arktakala.fi  
office@arktakala.fi

Sami Lehtinen, arkkitehti SAFA

ARK 002-01