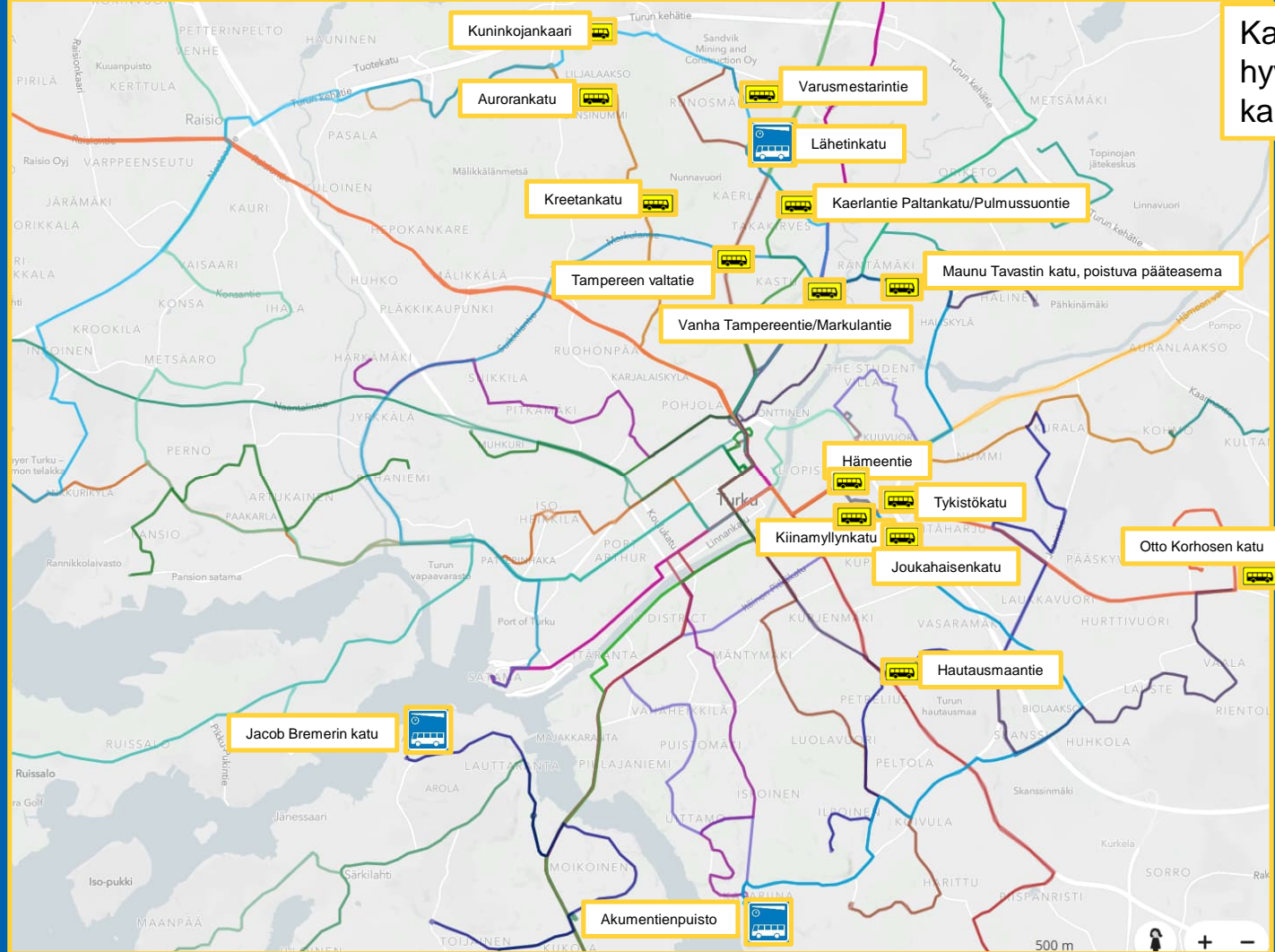




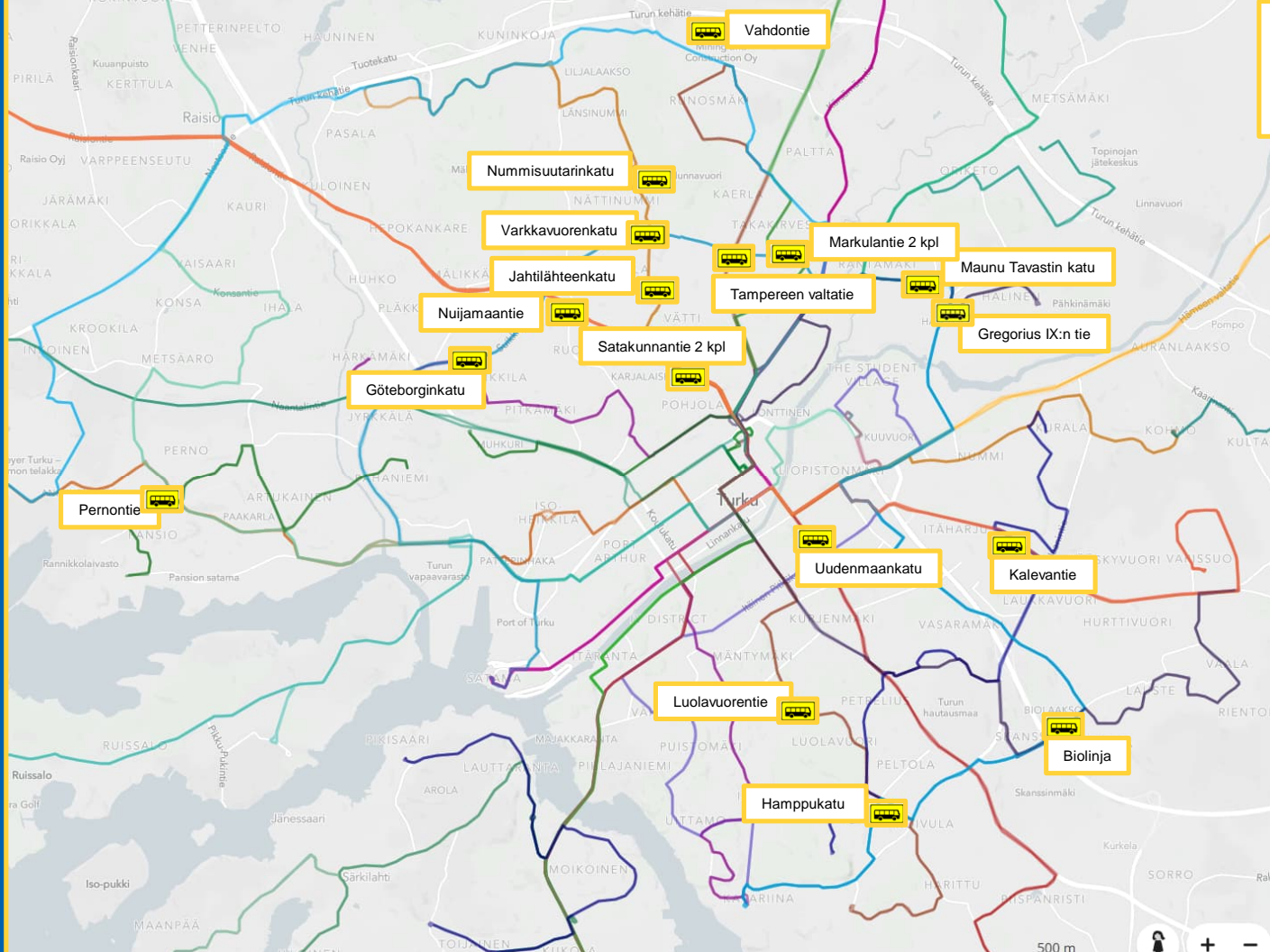
Runkolinjasto 2025, vähäisten pysäkkimuutosten periaate- suunnitelma 4.4.2024

Kaupunkiympäristö,
Liikennesuunnittelu Eero Paavola
Toteutussuunnittelu Riina Rasimus

Katusuunnitelma, hyväksymisen kaupunkiympäristölautakunta



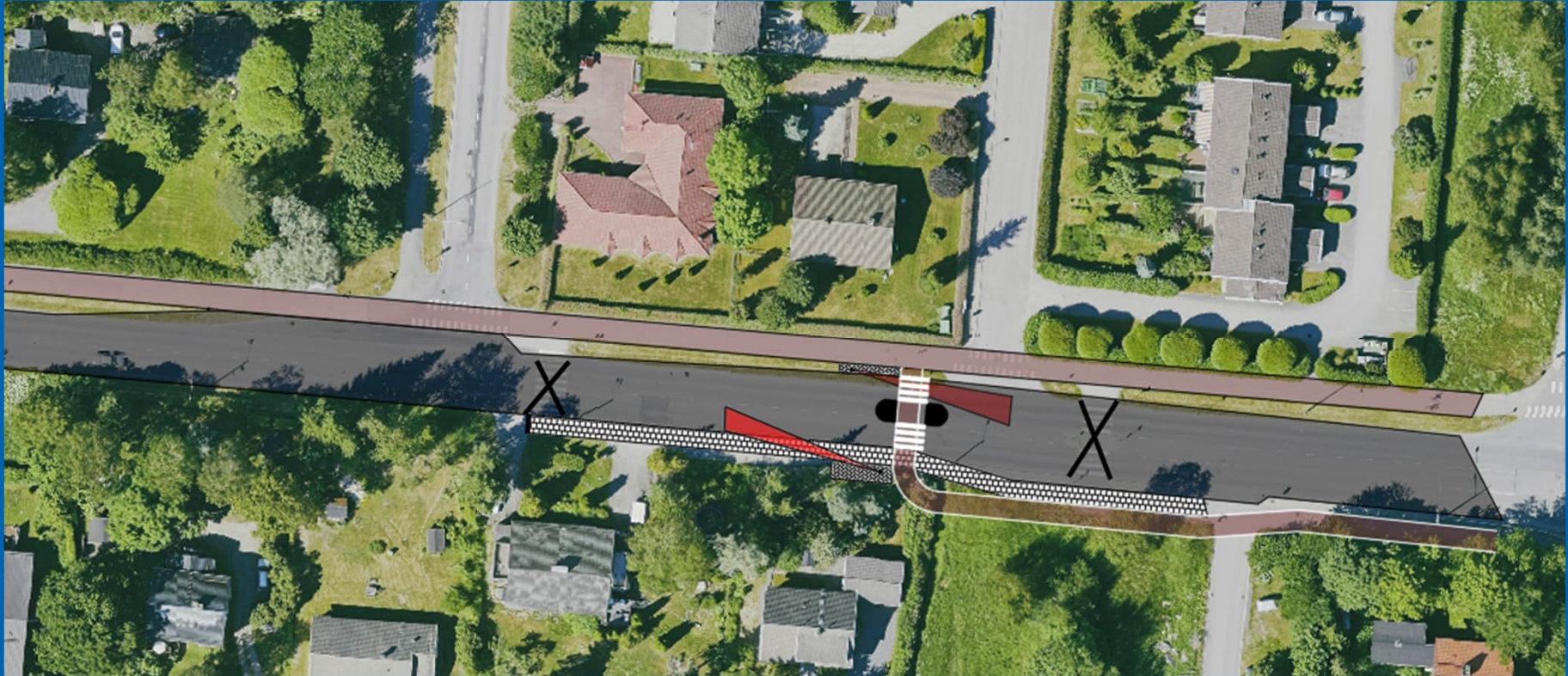
Vähäinen katusuunnitelma, hyväksytty infrasuunnittelupäällikkö



Vähäisen katusuunnitelman kohteet



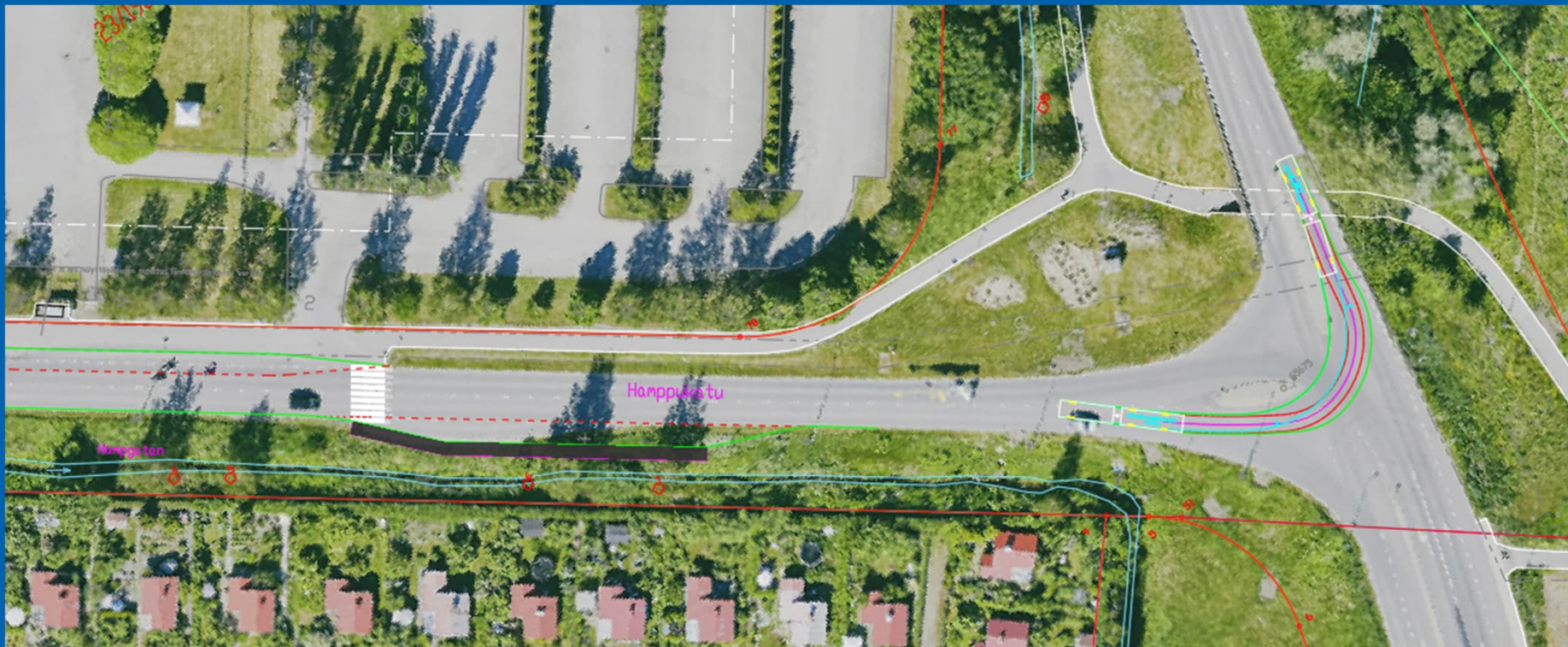
Maunu Tavastin katu, eteläpuolen pysäkin parantaminen ja jkpp-väylän uudelleenlinjaus, uusi katos 2 kpl



Gregorius IX:n tie, mitoitus kahdelle
nivelbussille, katoksen siirto
Uusi katos 2 kpl (katos myös parille)



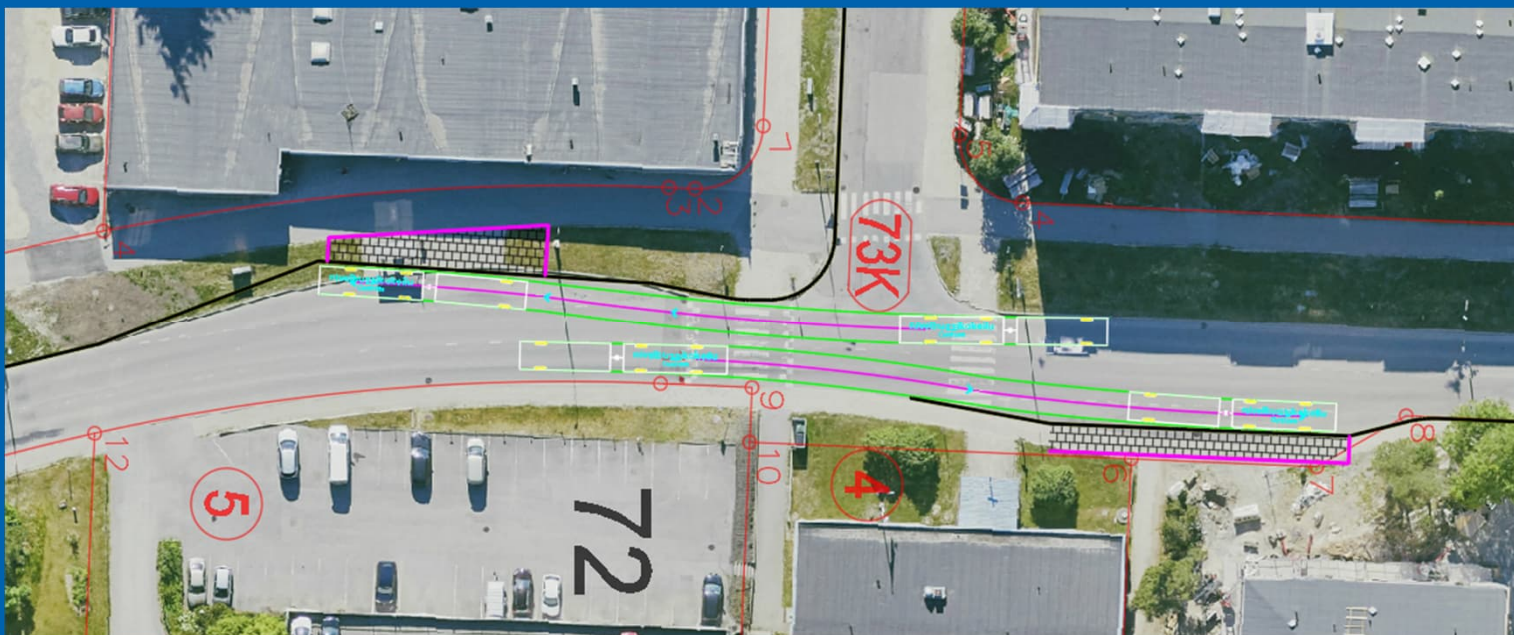
Hamppukatu, kahden runkoreitin yhteispysäkin pidentäminen
Eteläkaaren liittymän liikennevalo-ohjaukseen varautuminen → etuisuusjärjestely, uusi katos 1 kpl



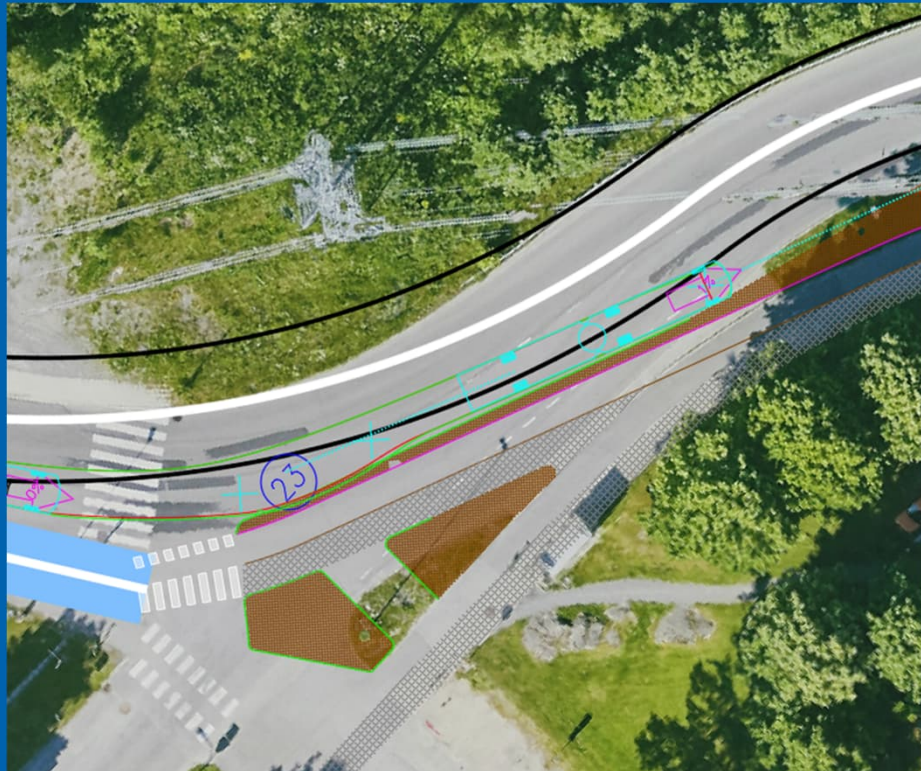
Markulantie/Varkkavuorenkatu, vaihtopaikan pysäkkiparannukset, 1 uusi + 2 nykyistä katosta



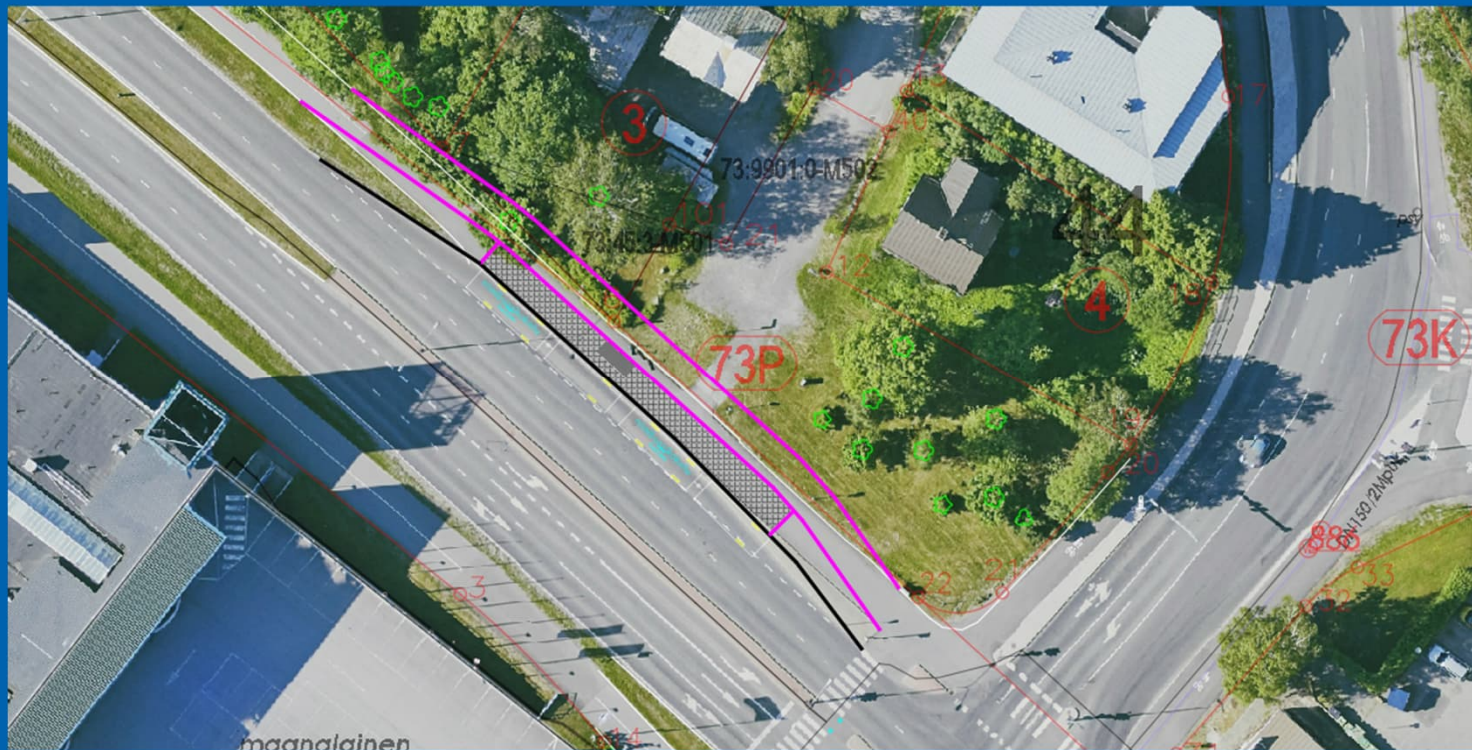
Varkkavuorenkatu – Jahtilähteenkatu
Esteettömyyden kannalta välttämätön parannus
1 uusi katos



Eskonkatu – Nummisuutarinkatu
Esteettömyyden kannalta välttämätön parannus
1 uusi katos



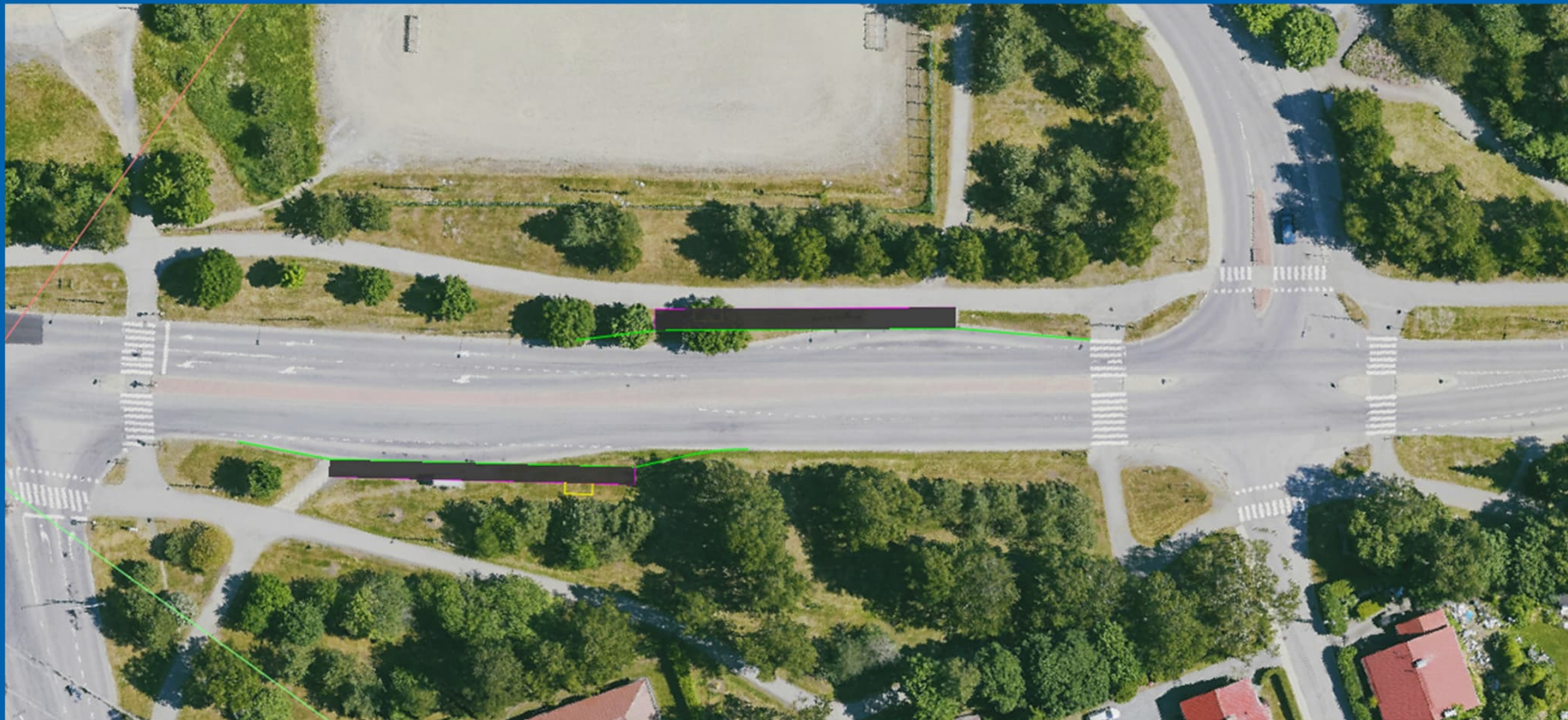
Satakunnantie/Varkkavuorenkatu
Vaihtopysäkki Länsikeskuksen suuntaan



Markulantie / Tampereen valtatie
Vaihtopysäkki Länsikeskuksen suuntaan



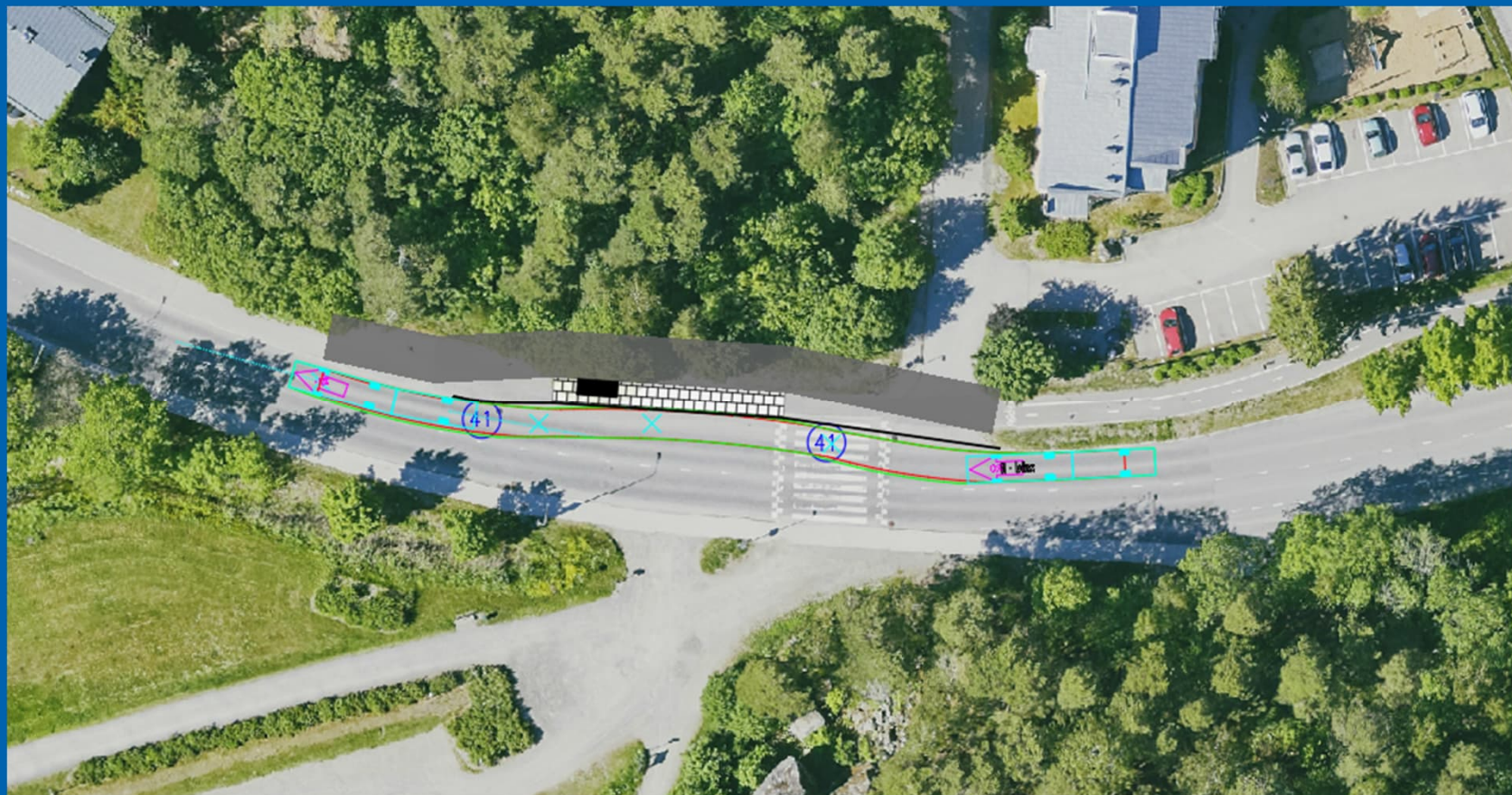
Pernontie,
kolmen linjan yhteispysäkkien pidentäminen, 2 uutta katosta



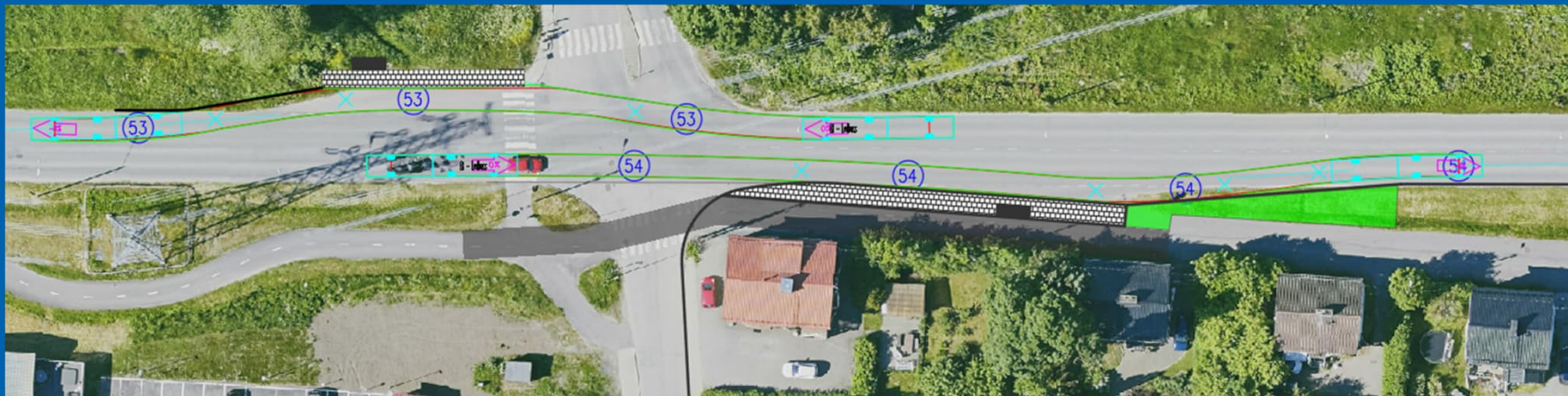
Vahdontie/Lipunkantajankatu,
kehärunkolinjan pysäkkien parantaminen



Luolavuorentie,
laituri ja katoksen siirto sekä jkpp-väylän linjaus laiturin takaa, 1 uusi katos



Markulantie, Pulmussuontien liittämä:
Pysäkkipidennykset + katokset, 2 uutta katosta



Markulantie, Mullintien liittymä:

Pysäkkipidennykset + katokset, puistoyhteyden siirto tontilta kaupungin maalle (kuvassa ruskealla) 2 uutta katosta

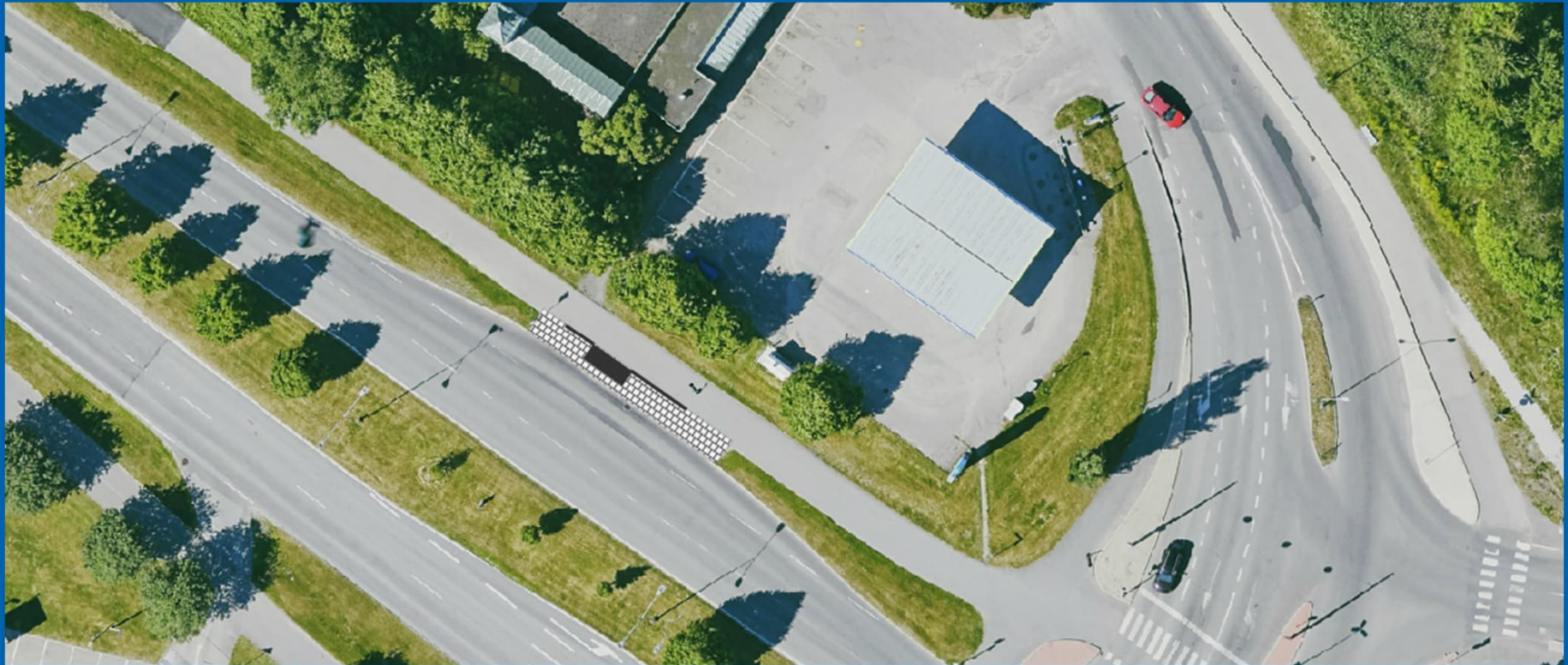


Itäkaari Biolinjan liittymä:

Pysäkkipidennykset + katokset, kolmen runkolinjan yhteispysäkit, 1 uusi katos



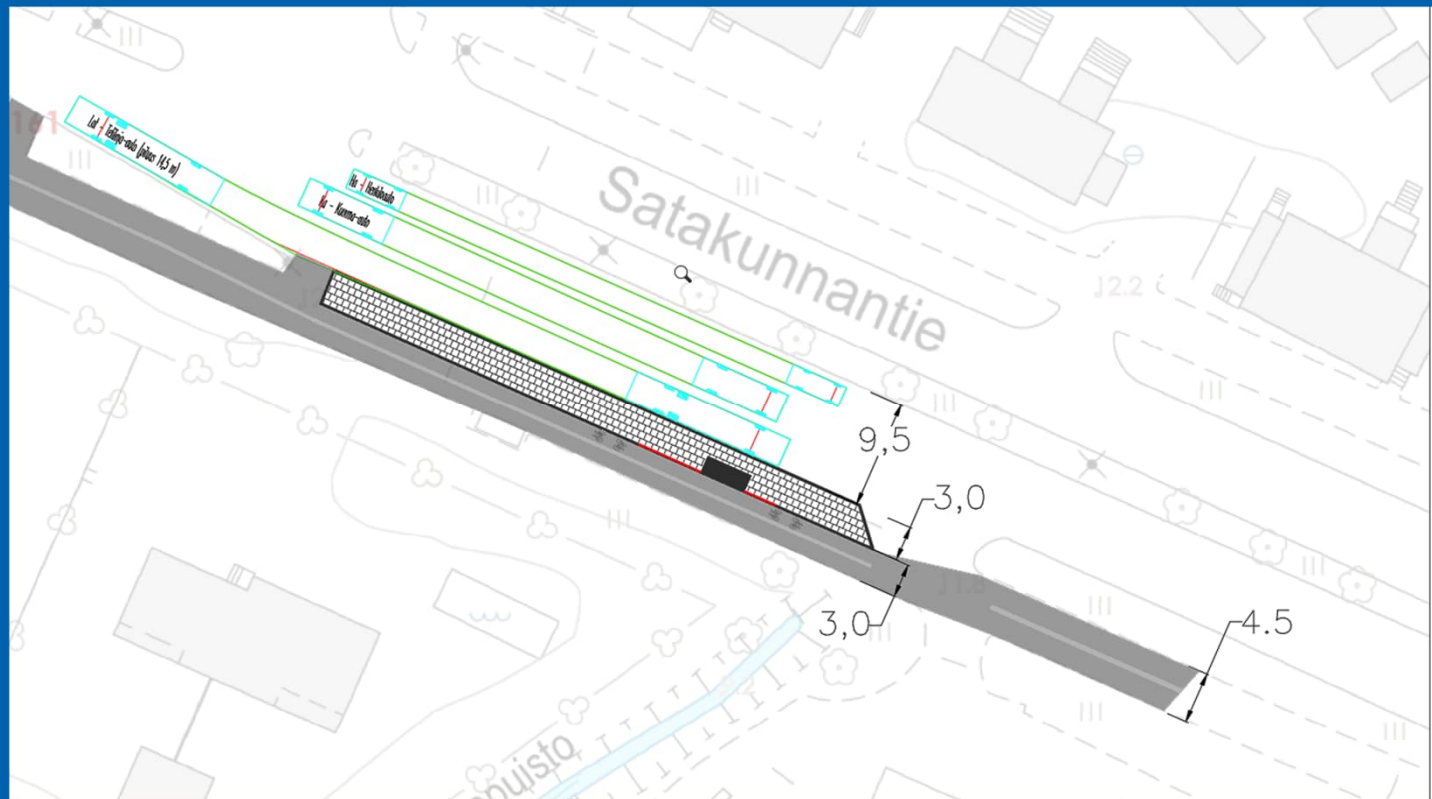
Satakunnantie, Nuijamaantien liittymä:
Pysäkkipidennykset + laiturin materiaalimuutos asf. -> bet. laatta, katos ja kaiteet, 1 uusi katos



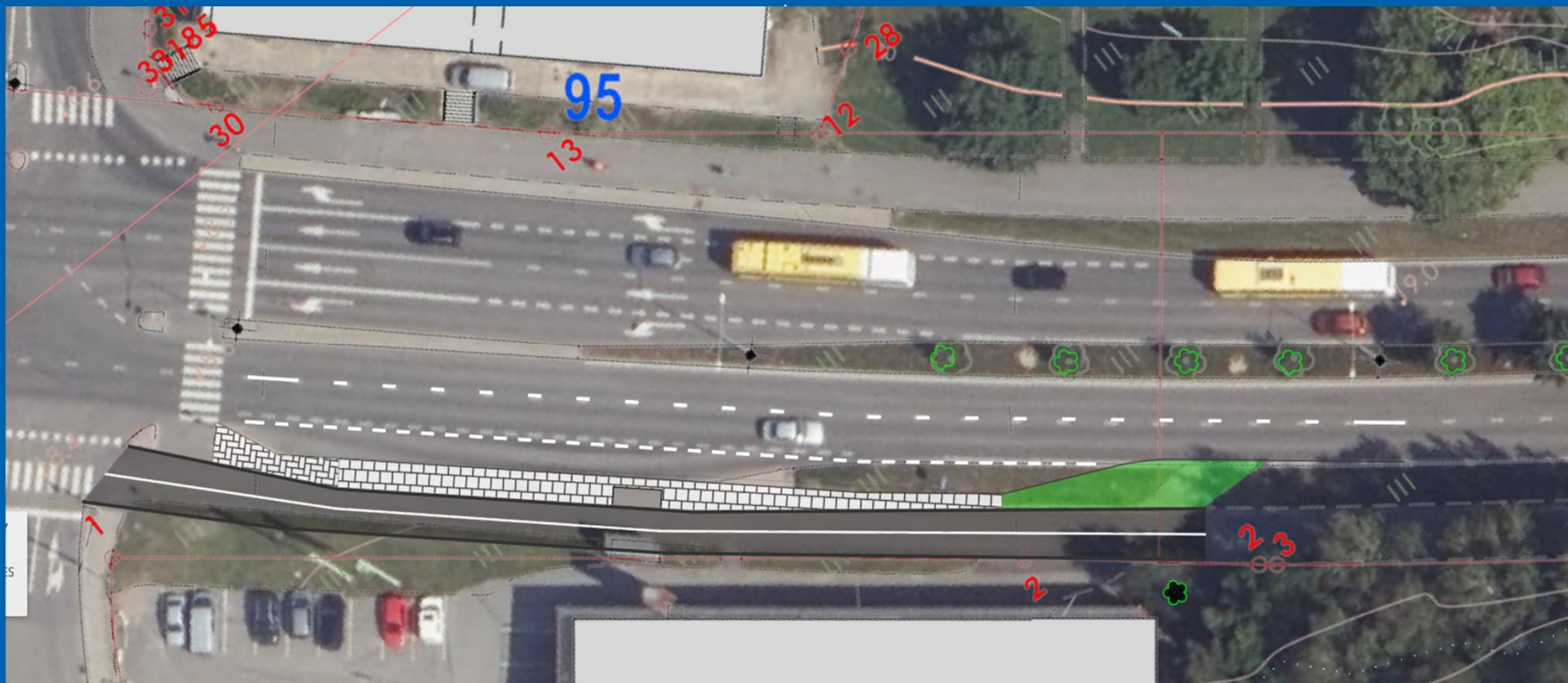
Satakunnantie/Rieskalähteentie:

Katos nykyisin jalkakäytävän takana. Rinnalla olevalla pyörätiellä nopeudet suuria alamäen johdosta.

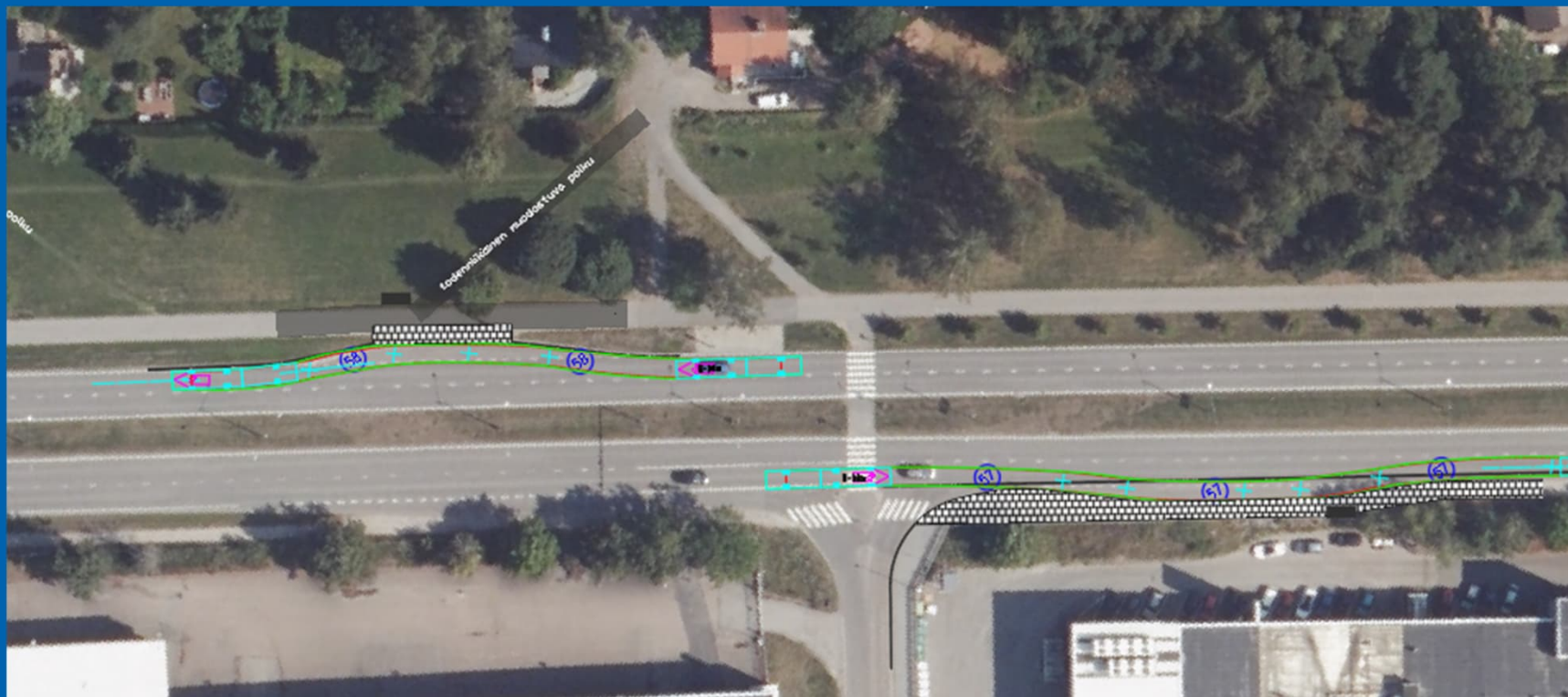
Katos ja laiturit siirretään ajoradan reunaan, jotta katoksesta bussiin siirtyvät eivät risteä pyöräliikennettä. Bussin kuljettajan silmin myös nousijat paremmin havaittavissa kuin nykytilassa.



Satakunnantie (Varkkavuorenkatu kohti keskustaa):
Seisakkeen ja laiturin pidennys, laiturin levennys, katoksen siirto, jkpp-väylän siirto



Kalevantie, "Prisman liittymä":
Seisakkeen ja laiturin pidennys ja parannus, katokset, jkpp-väylän siirto



Uudenmaankatu

