

Koordinaattijärjestelmät:  
Taso X,Y: ETRS-GK23  
(EUREF-FIN)  
Korkeus Z: N2000

★ =UUSI

HYVÄKSYNYT: Ykv/suunnittelupäällikkö 22.9.2011 § 117  
VIRAN PUOLESTA: Matti Salonen

KAUPUNGINOSA: 001  
ASEMAKAAVA VAHVISTETTU:  
KATULUOKKA:

HYVÄKSYNYT MYÖS:

KORVAA PIIRUSTUKSEN: L 14/90, L 10/94  
KORVAA OSITTAIN PIIRUSTUKSEN: L 5279 027

KORVATTU PIIRUSTUKSELLA:  
KORVATTU OSITTAIN PIIRUSTUKSELLA:

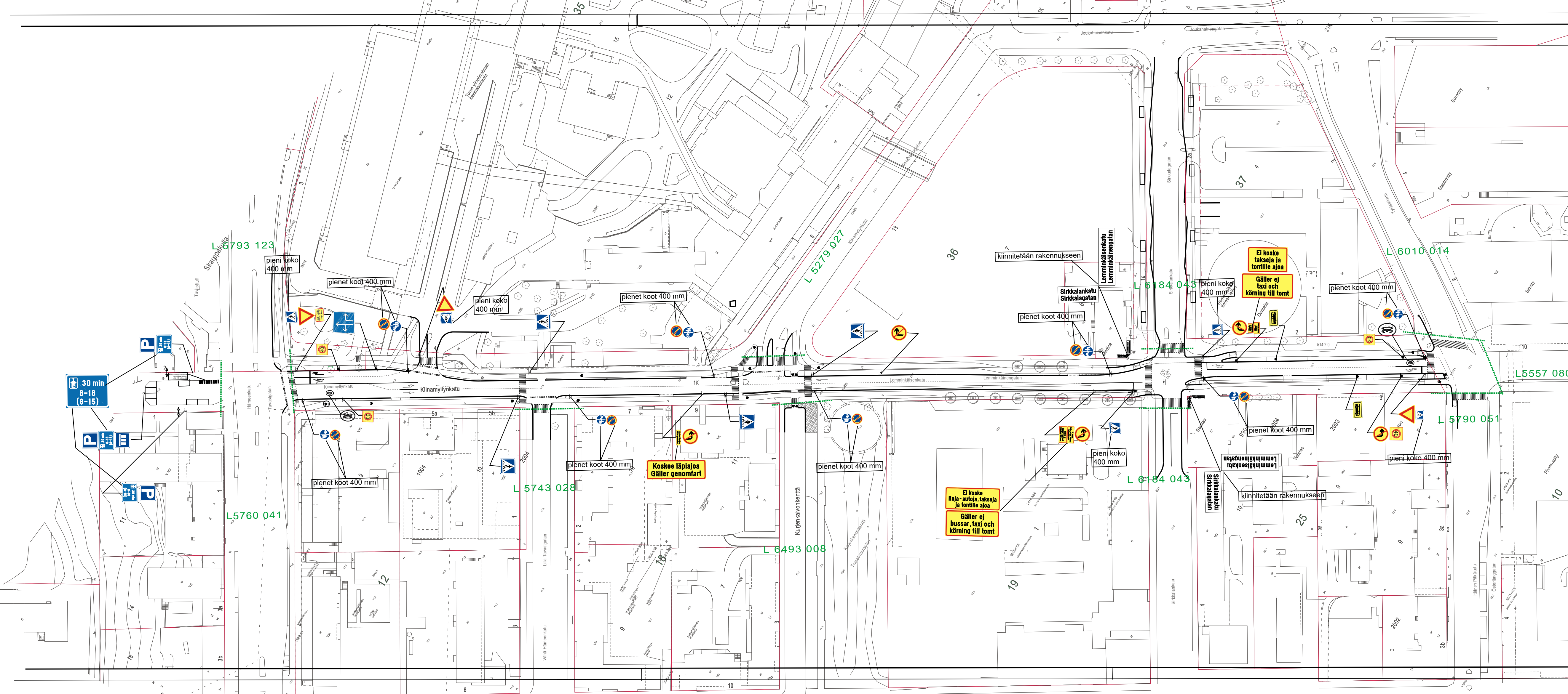
Sirkkalankadun katualueen kaavamuutokset	2.11.2023	HN	TP		
Asukaspsykiatripaikkojen lisäys	8.12.2021	JR	KK	14682-2021	Suun.pääl.13.12.2021§82
Keskustan nopeusrajoitusuudistus	27.5.2020	TO	LPI	5638-2020	Kylk.25.9.2020§88
Pysäköintijärjestely(lisäkilpi)	8.3.2018	VL	KK		Kylk13.3.18 § 18
Kirjastoautopysäkin lisäkilven muutos	3.7.2014	VL	KK	7718-2014	Kilajk18.8.14 §37
Invapaikkojen poisto	24.8.2012	VL	TH	9319-2012	Ykv.28.8.2012§98
MUUTOS TAI TÄYDENNYS	PÄIVÄYS	PIIRTÄJÄ	SUUNNIT.	D:o nro	HYV.

**TURUN KAUPUNGIN YMPÄRISTÖ- JA KAAVOITUSVIRASTO**

**SUUNNITTELUTOIMISTO**

PUOLALANKATU 5, PL355  
20101 TURKU  
PUH 02-330 000  
FAX 02-2624 912

KOHDE		SISÄLTÖ	
SIRKKALANKATU ja JOUKAHAISENKATU väli: Kaivokatu-Tykistökatu		LIIKENNESUUNNITELMA	
SUUNNITTELIJA	PIIRTÄJÄ	TARKASTANUT	GEOTEKN. TARKAST.
KK	TO		
PÄIVÄYS	SUUNNITTELUPÄÄLLIKKÖ	MITTAKAAVA	D:o nro
26.8.2011	Matti Salonen	1:1000	9610-2011
		PIIRUSTUSNUMERO	
		L 6184 043	



A= koko 1x1m  
 B= koko 1x1m  
 C= koko 1x1m  
 \* = Uusi

HYVÄKSYNYT: Suunnittelupäällikkö Heikki Nieminen  
 VIRAN PUOLESTA: Ykv 3.5.2001 § 36

KAUPUNGINOSA:

KORVAA PIIRUSTUKSEN: L 123/74, L168/74, L92/78, L114/80, L163/82, L163a/82, L163b/82, L72/2000  
 KORVAA OSITTAIN PIIRUSTUKSEN: L14/90, L43/94, L83/82

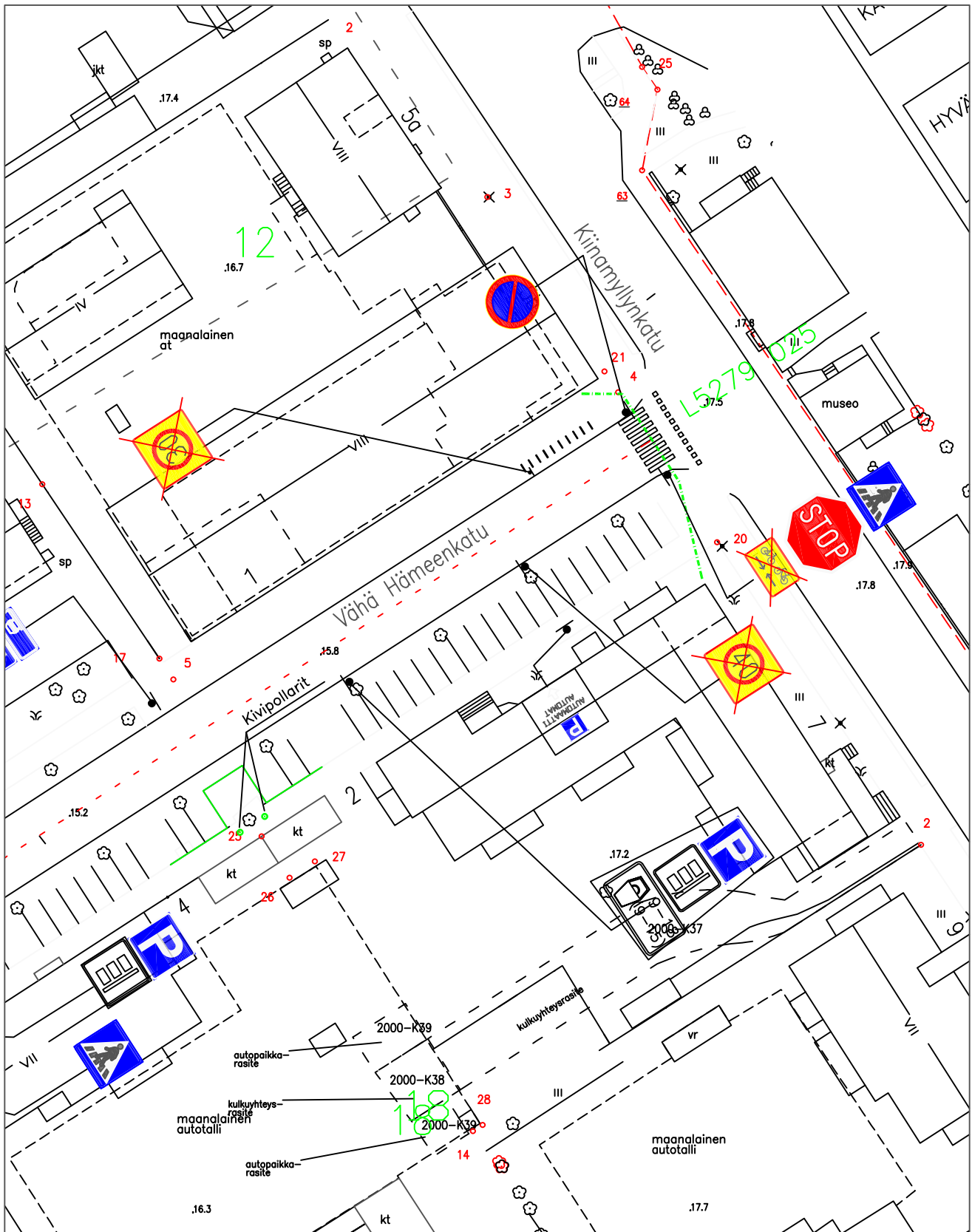
KORVATTU PIIRUSTUKSELLA:  
 KORVATTU OSITTAIN PIIRUSTUKSELLA:

Muutos	Päiväys	Luokka	Alue	Viite	Yksityiskoht
Lemminkäisenkadun katualueen kaavamutokset	2.11.2023	HN	TP	2525-2022	Suun.pääll. 12.4.2023§40
Kuormauspaikka	5.4.2023	JR	TP	182-2022	Suun.pääll. 12.5.22 §57
Risteyksien muutos	11.5.2022	JR	TP		KYLK 1.3.2022 §84
Kaupunkipyöräsema	1.3.2022	JR	TP		Tekninen korjaus
Suojatiet maalausten muutos	9.11.2020	VL	SN		
Kielletty ajosuunta-merkki poistetaan suunnitelmasta					
Keskustan nopeusrajoitusuudistus	27.5.2020	TO	LPI	5638-2020	Kylk 25.9.2020§88
Poikkileikkaus muutos(pyörätie)	24.2.2020	VL	SN	2220-2019	Kylk 7.4.2020 § 124
Pysäköintijärjestelyt	17.1.2018	VL	KK	723-2018	Kylk 17.1.2018 § 7
Kääntymiskieillon siirto	16.3.2017	VL	KK		Tekninen korjaus
Korttelin 10 rakennussuunnitelman aiheuttamat tarkennukset	13.6.2013	JOM			Kilajk.2.7.2013 § 23
Pysäköintikielto	19.2.2013	VL	KK		Kilajk.26.2.2013§14
Poistettavia merkkejä	4.1.2013	TO	EP		Kilajk.3.4.2013§31
Ajokaistapaistus	18.8.2010	TO	KK		Ykv 20.8.2010 § 111
Keskisaarekkeet	11.8.2010	VL	MN		Ykv 12.8.2010 § 103
Kaistajärjestelymuutokset	3.3.2010	TO	KK		Ykv 17.3.2010 § 34
Vasemmalle kääntymisen kielletty-merkki	3.1.2007	VL	KK		Ei päätöstä
Pysäytysviiva Kiinamyllynkadulle (läh. Ritva Hautala)	30.5.2006	VL	HN		YKV 2.11.2005 § 166
Pysäkki ja pysäköintijärjestelyt	7.10.2005	TO	KK		YKV 19.1.2005 § 10
Science park-opasteet	22.12.2004	VL	KK		YKV 6.8.2004 § 108
Linja-autopysäkin poisto ja pys.järj.	4.8.2004	VL	JOM		YKV 12.2.2002 § 15
Itäisen Pitkän, Lemminkäisen ja Tykistök. rist. muutos	6.6.2001	TO	PM		
MUUTOS TAI TÄYDENNYS	PÄIVÄYS	SUUNNIT./PIIRT.	TARK.	D:o nro.	HYV.

**TURUN KAUPUNKI, KAUPUNKIYMPÄRISTÖ**  
**KAUPUNKISUUNNITTELU JA MAAOMAISUUS**

LIIKENNESUUNNITTELU

KOHDE	SISÄLTÖ
KIINAMYLLYNKATU väli I/9.22 - Lemminkäisenkatu LEMMINKÄISENKATU väli Kiinamyllynkatu - Tykistökatu	LIIKENTEENOHJAUSUUNNITELMA
SUUNNITTELIJA	MITTAKAAVA
PM	1:1000
SUUNNITTELUAVUSTAJA	D:o nro
TO	1722-2022
TARKASTANUT	PIIRUSTUSNUMERO
Heikki Nieminen	L 5279 025
PÄIVÄYS	
4.4.2001	



★ = UUSI

Ote liikenteenohjaussuunnitelmasta n:o L 5743 028

Vähä Hämeenkatu

Rajoitusmerkkien poisto.

pvm 12.3.2024

mittakaava 1:1000

Diario nro.

Suunn./Piirt. T. Pärssinen/H. Nordqvist

suunn.pääll.