

MUUT KUIN ESITETYT LIIKENNERMERKIT JA AJORATAMERKINNÄT POISTETAAN VAHVISTUSRAJAN SISÄPUOLELISelta ALUEelta LUKUUN OTTAMATTA OLEMASSA OLEVIA KEVYEN LIIKENTEEN VIITOITUSTA

P-INFO

PIHAKATU/GÄRDSGÅTA
PYSÄKÖINTI SALLITTU VAIN P-MERKITYLLÄ PAIKOILLA
PARKERING ÄR TILLÅTEN ENDAST P-MARKERAD PARKERINGSPLÅTS

HYVÄKSYNT: YKV/suunnittelupaaliliikko 26.8.2003 §100
VIRAN PUOLESTA: Heikki Nieminen

KAUPUNGINOSA: I
ASEMAKAAVA VAHVISTETTU:
KATULUOKKA:

KORVAA PIIRUSTUKSEN: L140/77, L142a/77, L65/91, L28/94, L4802 015, L60/97, L10/95
KORVAA OSITTAIN PIIRUSTUKSEN: L60/71, L141/77, L141a/77, L141b/77

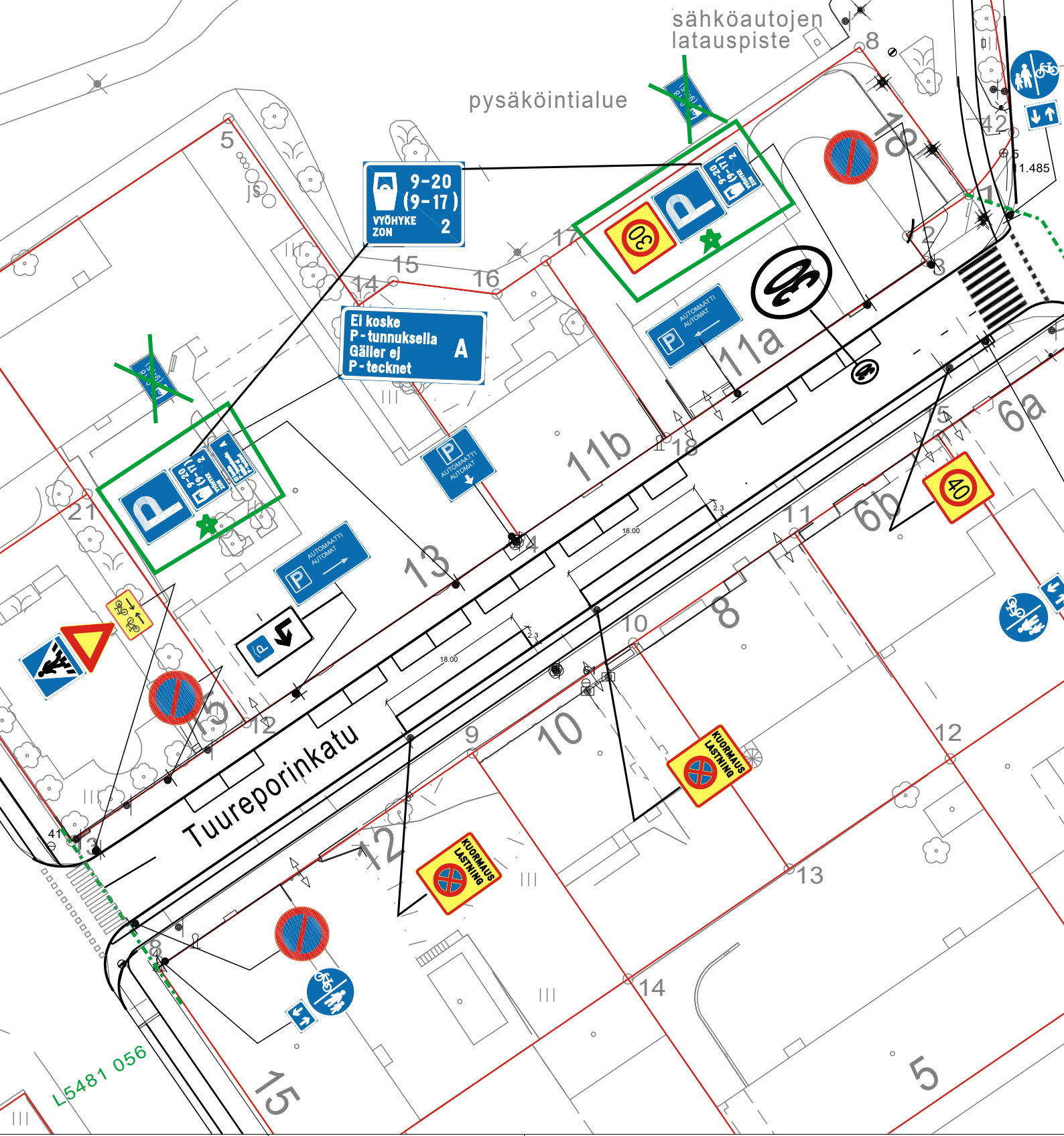
KORVATTU PIIRUSTUKSELLA:
KORVATTU OSITTAIN PIIRUSTUKSELLA: L5678 013

Pysäköinnin maksullisuusajojen muutos	2.10.2023	HN	MN	10598-2022	Suun.paali. 14.9.22 §123
Pihakatu merkit	12.9.2022	JR	KK	5398-2022	Suun.paali. 10.6.2022 §77
Maksullisten pysäköintipaikkojen lisääminen Roothuvisenkatulle	2.5.2022	JR	KK	2178-2022	Kyk. 1.3.2022§84
Keskustan nopeusrajoitusuudistus	27.5.2020	TO	KK	5638-2020	Kyk. 25.9.2020§88
Pysäköintimuutokset	23.4.2020	TO	KK	3330-2020	Kyk. 16.6.2020§242
Lisäkilven lisäys	14.5.2018	VL	KK	3911-2017	Tekninen korjaus Kh 5.2.2018 § 48
Kaupunkipyörät	18.12.2017	VL	SN	973-2017	Kilajk 2.5.2017 § 32
Alueenopeusraja, muutos	31.3.2017	VL	MN	12886-2016	Kilajk 1.3.2017 § 81
Pysäköintijärjestelyt	4.1.2017	VL	MN	1361-2010	Vähäinen muutos Ykv 9.5.2011 §48
P-merkki lisäkilpineen, suunnan muutos+ uusi lisäkilpi	9.1.2015	VL	MN	1361-2010	YKL 30.3.2010 §164
Pysäköintiautomaatti Akatemiankadulle	2.5.2011	VL	MN	1361-2010	YKV 3.8.09 §65
Ympäristön peruseräparannus+pysäköinti	9.2.2010	VL	MN	1361-2010	YKV 24.10.05 §109
Invapaikka Piispankadulle	16.6.2009	VL	KK	13672-2008	YKV 1.12.05 §188
Lisäkilpi P-merkin yhteyteen Roothuvisenkatulle	23.10.2008	VL	JOM	14980-2005	YKV 1.11.04 §167
P-merkki ja kiekko Tuomiokirkkokadulle	14.11.2005	TO	KK	7668-2004	YKV 11.6.04 §90
P-info taulut ja pihakatu päättyy merkin siirto	29.10.2004	VL	JOM		Ei päätöstä
P-paikoitus Henrikinkadulle ja pys.järj. Piispankadulla	27.5.2004	VL	KK		YKV 8.1.2004 §3
PIHAKATU MERKIN SIIRTO (LÄHETETTY KOPIO HAUTALALLE)	12.2.2004	VL	MS		YKV 13.11.2003 §145
JALKAKÄYTTÄMÄRKKI	18.12.2003	VL	KK		HYV.
PYSÄKÖINTIPAIKAT VIRKA-AUTOILLE JA PIHAKATU MERKKI	20.10.2003	VL	MS		
MUUTOS TAI TÄYDENNYYS	PÄIVÄYS	PIIRTÄJÄ	SUUNNIT.	D:o nro	

TURUN KAUPUNGIN YMPÄRISTÖTOIMIALA
KAUPUNKISUUNNITTELU
SUUNNITTELUYKSIKKÖ

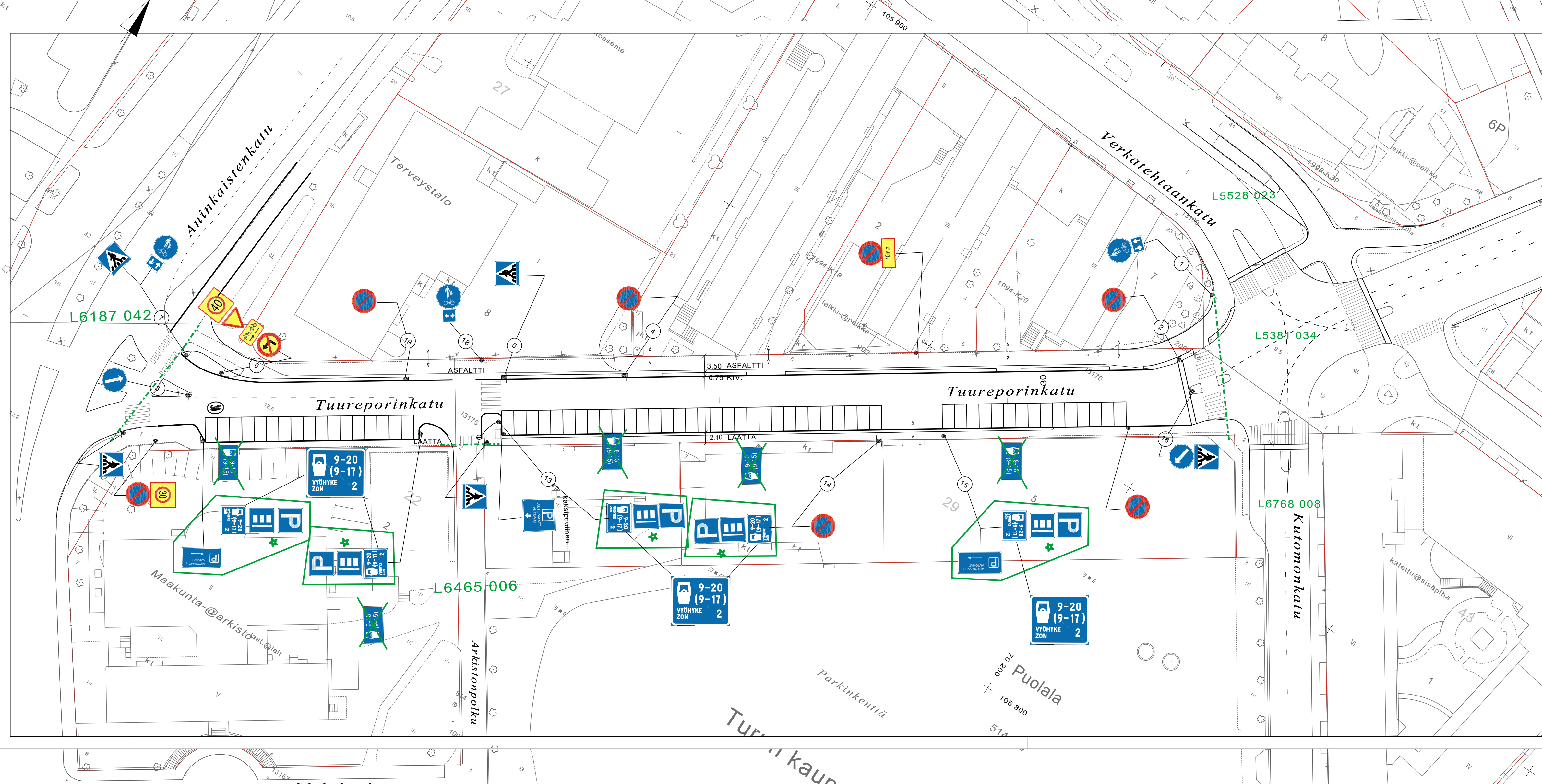
PUOLALANKATU 5, PL355
20101 TURKU
puh. 02-330 000
faksi. 02-2624 912

KOHDE	TUOMIOKIRKONTORI TUOMIOKIRKKOKATU ROTHUVIUKSENKATU AKATEMIANKATU GEZELIUKSENKATU	SISÄLTÖ	LIIKENNESUUNNITELMA
SUUNNITTELIJA	MS	SUUNNITTELUAVUSTAJA	VL
TARKASTANUT		GEOTEKN.TARKAST.	
MITTAKAAVA	1:1000	D:o nro	9797-2003
PÄIVÄYS	11.8.2003	HYVÄKSYJÄ	Heikki Nieminen
PIIRUSTUSNUMERO			L 4802 017



★ = UUSI

Ote liikenteenohjaussuunnitelmasta n:o L 6462 022	
Tuureporinkatu	
PYSÄKÖINNIN MAKSULLISUUSAIKOJEN MUUTOS	pvm 2.10.2023 MN/TO
	mittakaava 1:500
	ykl
	suunn.pääll.



Koordinaattijärjestelmät:
 Taso X,Y: Turku
 Korkeus Z: NTurku
 Järjestelmät poistettu käytöstä 15.2.2010

★=UUSI

HYVÄKSYNYT: Yki 22.6.2010 §359
 VIRAN PUOLESTA: Harri Lehtinen

KAUPUNGINOSA: 006-VI
 ASEMAKAAVA VAHVISTETTU:
 KATULUOKKA:

HYVÄKSYNYT MYÖS:

KORVAA PIIRUSTUKSEN:
 KORVAA OSITTAIN PIIRUSTUKSEN: L23/99

KORVATTU PIIRUSTUKSELLA:
 KORVATTU OSITTAIN PIIRUSTUKSELLA:

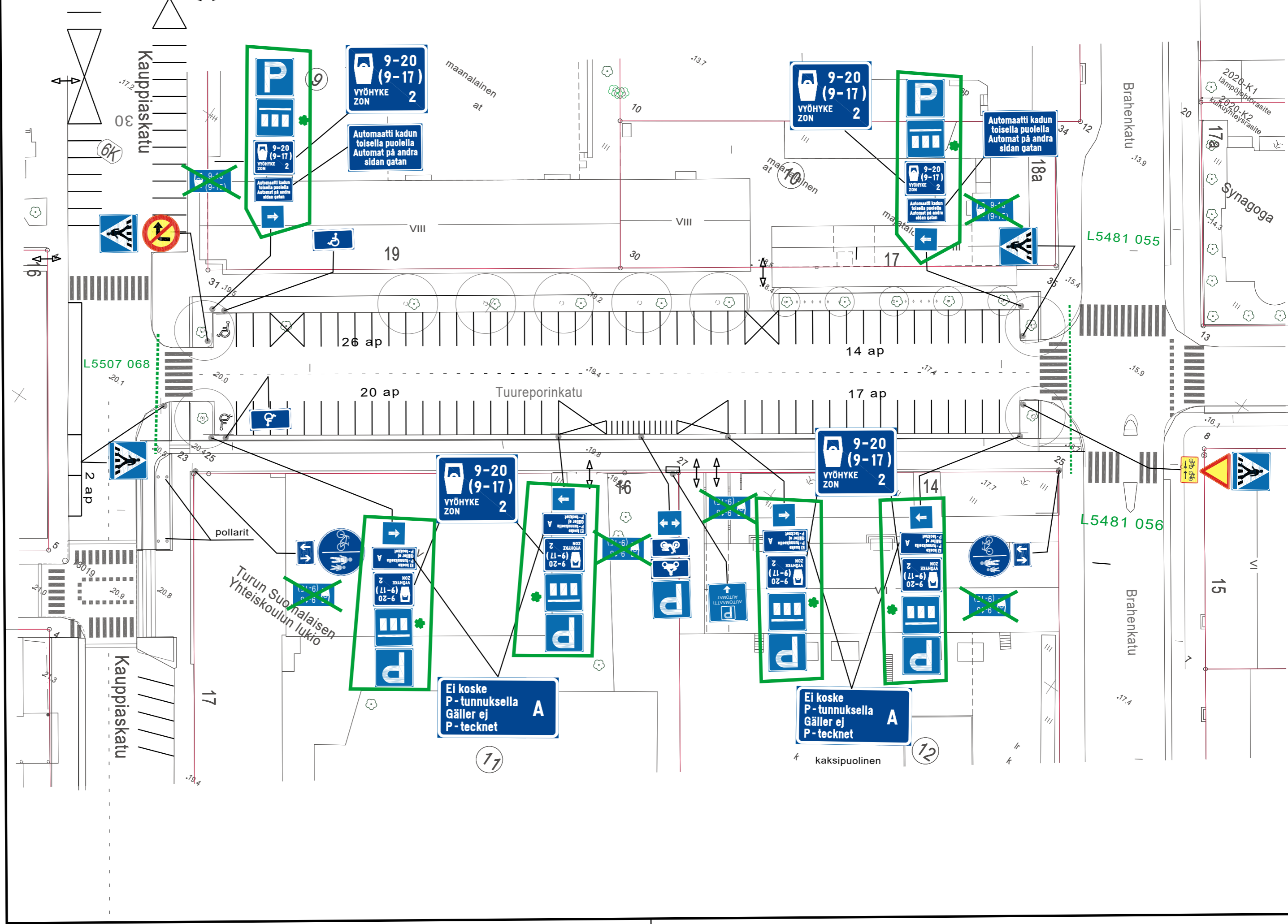
Pysäköinnin maksullisuusaikojen muutos	2.10.2023	TO	MN	
Maksullisuus, vaihe 2	14.1.2021	VL	KK	2565-2020 Suunn.pääl.9.3.21 §14
Maksullisuus	7.9.2020	VL	KK	2565-2020 Suunn.pääl.17.11.20§102
Nopeusrajoitus	27.5.2020	VL	KK	5638-2020 Suunn.pääl.23.9.20§85
Aluenop.raj.merkkien poisto	22.12.2016	TO	KK	Kilajk 29.12.2016§74
Pysäköintijärj.	15.1.2014	VL	KK	Kilajk 30.1.14 § 3
Nopeusrajoituskorjaus	23.8.2012	TO	JOM	Korjaus
Pysäköintitapamuutos	15.12.2011	VL	KK	Ykv.19.12.2011 §160
Pysäköinnin aikaraj.muutos	13.4.2011	VL	JOM	Ykv.15.4.2011 § 39
Ltk: 22.6.2010 päätöksen mukaisesti muutettuna	23.6.2010	VL	JOM	Yki 22.6.2010 §359
MUUTOS TAI TÄYDENNYS	PÄIVÄYS	PIIRTÄJÄ	SUUNNIT.	D:o nro HVV.

TURUN KAUPUNGIN YMPÄRISTÖ- JA KAAVOITUSVIRASTO

SUUNNITTELUTOIMISTO

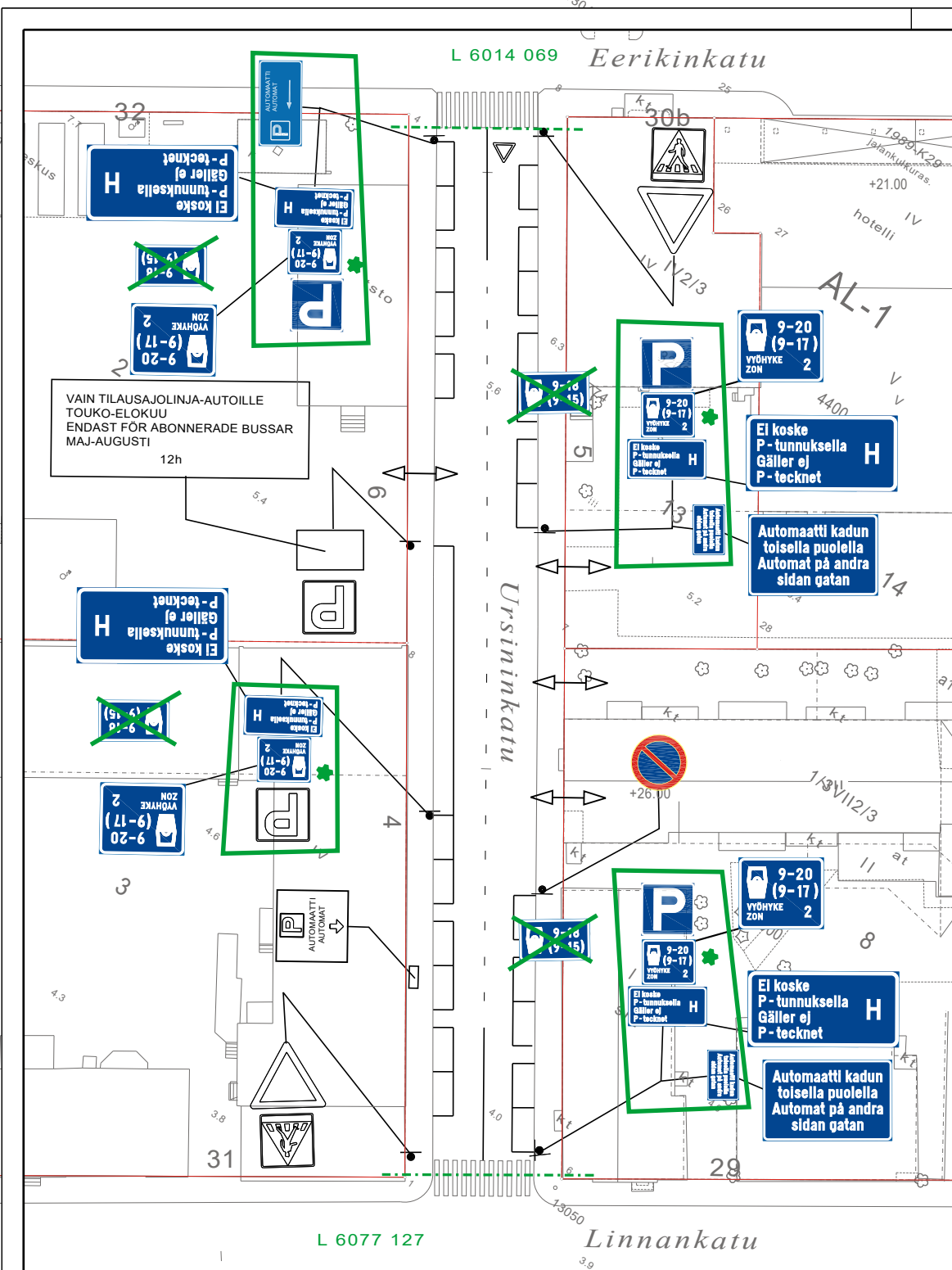
PUOLALANKATU 5, PL355
20101 TURKU
PUH 02-330 000
FAX 02-2624 912

KOHDE	TUUREPORINKATU välillä Aninkaistenkatu-Kutomonkatu				
SISÄLTÖ	LIIKENNESUUNITELMA				
SUUNNITTELIJA	PIIRTÄJÄ	TARKASTANUT	GEOTEKN. TARKAST.	MITTAKAAVA	D:o nro
JOM	VL			1:500	6037-2010
PÄIVÄYS	SUUNNITTELUKÄYTTÖ			PIIRUSTUSNUMERO	
18.5.2010	Heikki Nieminen			L 6462 025	



★ = UUSI

Ote liikenteenohjaussuunnitelmasta n:o L 6462 034	
Tuureporinkatu	
PYSÄKÖINNIN MAKSULLISUUSAIKOJEN MUUTOS	pvm 2.10.2023 MN/TO
	mittakaava 1:500
	ykl
	suunn.pääll.



HYVÄKSYNYT: YKV 26.3.2007 §30
 VIRAN PUOLESTA: Heikki Nieminen

KAUPUNGINOSA: 007
 ASEMAKAAVA VAHVISTETTU:
 KATULUOKKA:

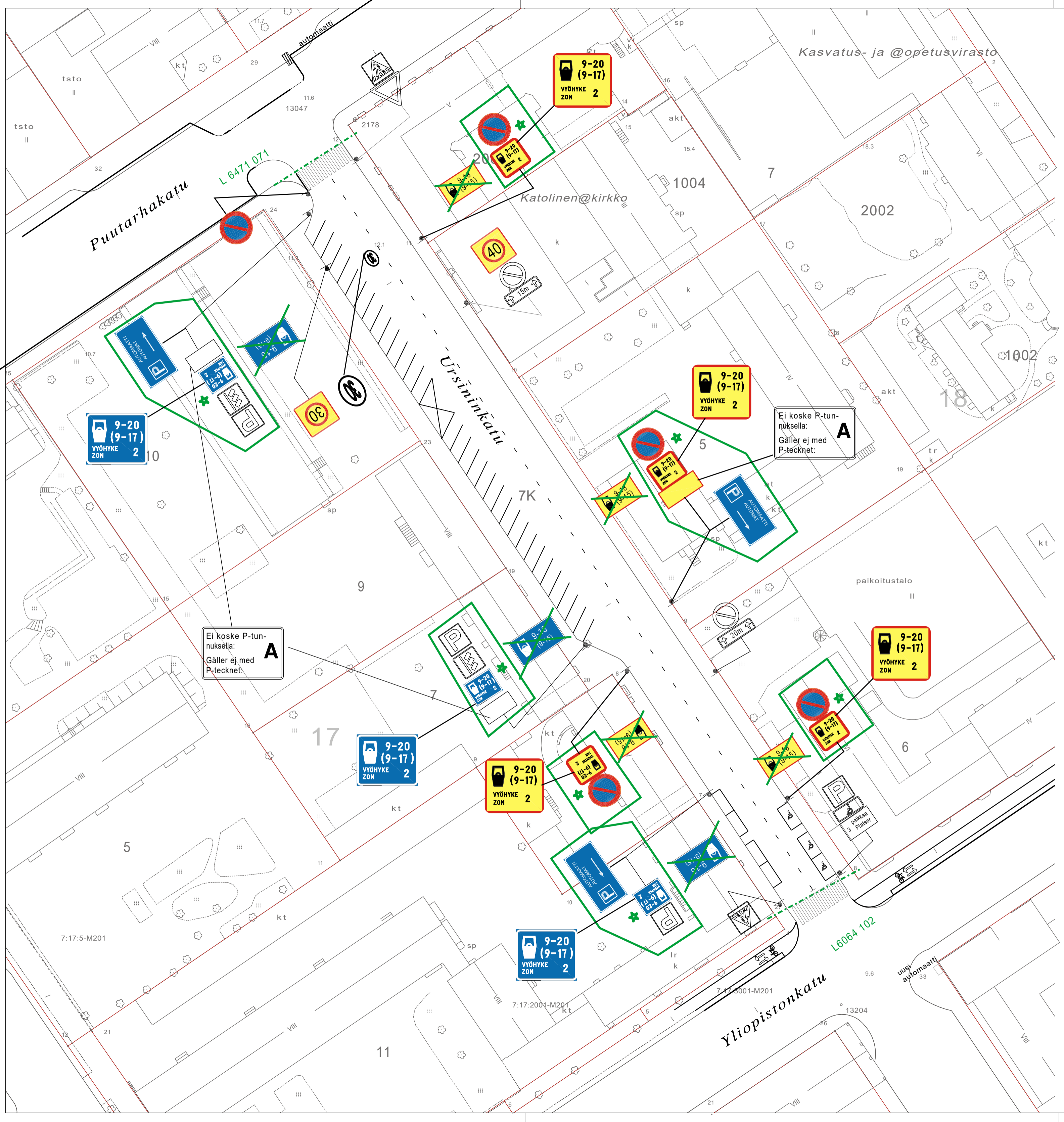
HYVÄKSYNYT MYÖS:

KORVAA PIIRUSTUKSEN: L 35/90
 KORVAA OSITTAIN PIIRUSTUKSEN:

KORVATTU PIIRUSTUKSELLE:
 KORVATTU OSITTAIN PIIRUSTUKSELLE:

Pysäköinnin maksullisuusajkojen muutos	2.10.2023	TO	MN		
Asukas pysäköintialueen muutos	15.6.2021	JR	KK	7440-2021	Suunn.pääl. 21.6.21 §15
Maksullisuus, vaihe 2	14.1.2021	VL	KK	2565-2020	Suunn.pääl. 14.3.21 §14
MUUTOS TAI TÄYDENNYS	PÄIVÄYS	PIIRTÄJÄ	SUUNNIT.	D:o nro	HYV.

TURUN KAUPUNGIN YMPÄRISTÖ- JA KAAVOITUSVIRASTO 		LINNANKATU 34 20100 TURKU PUH 02-2624 111 FAX 02-2624 208	
SUUNNITTELU- JA KAAVOITUSVIRASTO SUUNNITTELU- JA KAAVOITUSVIRASTO			
KOHDE URSININKATU väli: Linnankatu-Eerikinkatu		SISÄLTÖ LIIKENNESUUNNITELMA	
SUUNNITTELIJA KK	PIIRTÄJÄ TO	TARKASTANUT	GEOTEKN. TARKAST.
PÄIVÄYS 14.2.2007	SUUNNITTELU-PÄÄLLIKKÖ Heikki Nieminen	MITTAKAAVA 1:500	D:o nro 3496-2007
		PIIRUSTUSNUMERO L 6429 016	MUUTOS



Koordinaattijärjestelmät:
Taso X,Y: ETRS-GK23
(EUREF-FIN)
Korkeus Z: N2000

HYVÄKSYNYT: Ykv/suunnittelupäällikkö 26.1.2012 § 5
VIRAN PUOLESTA: **Matti Salonen**

KAUPUNGINOSA: 007
ASEMAKAAVA VAHVISTETTU:
KATULUOKKA:

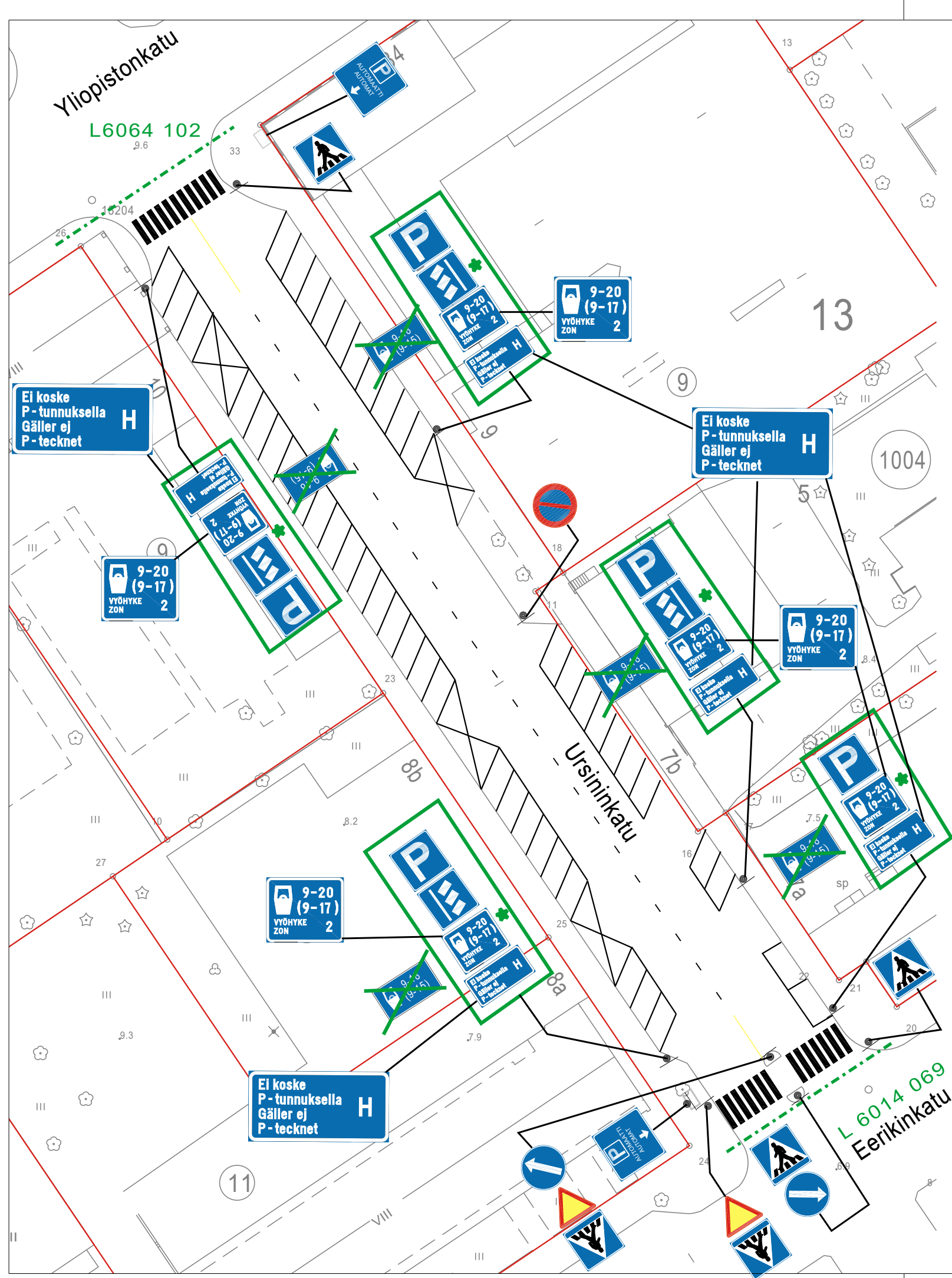
HYVÄKSYNYT MYÖS:

KORVAA PIIRUSTUKSEN: L 21/95
KORVAA OSITTAIN PIIRUSTUKSEN:

KORVATTU PIIRUSTUKSELLA:
KORVATTU OSITTAIN PIIRUSTUKSELLA:

Pysäköinnin maksullisuusajkojen muutos	2.10.2023	TO	MN	
Maksullisuus, vaihe 2	14.1.2021	VL	KK	2565-2020 Suunn.pääll.9.3.21 §14
Nopeusrajoitusmuutos	27.5.2020	VL	LPI	5638-2020 Suunn.pääll.23.9.20§86
Invapaikan päättymismerkki	16.1.2019	TO	KK	728-2019 Suunn.pääll.16.1.19§4
Asukas pysäköintipaikkoja (väliaikaiset)	22.8.2018	VL	KK	Suunn.pääll.23.8.18§64
MUUTOS TAI TÄYDENNYS	PÄIVÄYS	PIIRTAJA	SUUNNIT.	D:o nro HYV.

TURUN KAUPUNGIN YMPÄRISTÖ- JA KAAVOITUSVIRASTO		SUUNNITTELU-TOIMISTO	
		PUOLALANKATU 5, PL355 20101 TURKU PUH 02-330 000 FAX 02-2624 912	
KOHDE URSININKATU väli: Puutarhakatu-Yliopistonkatu		SISÄLTÖ LIIKENNESUUNNITELMA	
SUUNNITTELIJA KK	PIIRTAJA TO	TARKASTANUT	GEOTEKN. TARKAST. MITTAKAAVA 1:500 D:o nro 728-2012
PÄIVÄYS 11.1.2012	SUUNNITTELU-PÄÄLLIKKÖ Matti Salonen		PIIRUSTUSNUMERO L 6429 017



★ =uusi

HYVÄKSYNYT: Kilajk. 17.8.2016 § 41
 VIRAN PUOLESTA: Matti Salonen

KAUPUNGINOSA: 007
 ASEMAKAAVA VAHVISTETTU:
 KATULUOKKA:

KORVAA PIIRUSTUKSEN: L 123/82, L 87/92
 KORVAA OSITTAIN PIIRUSTUKSEN:

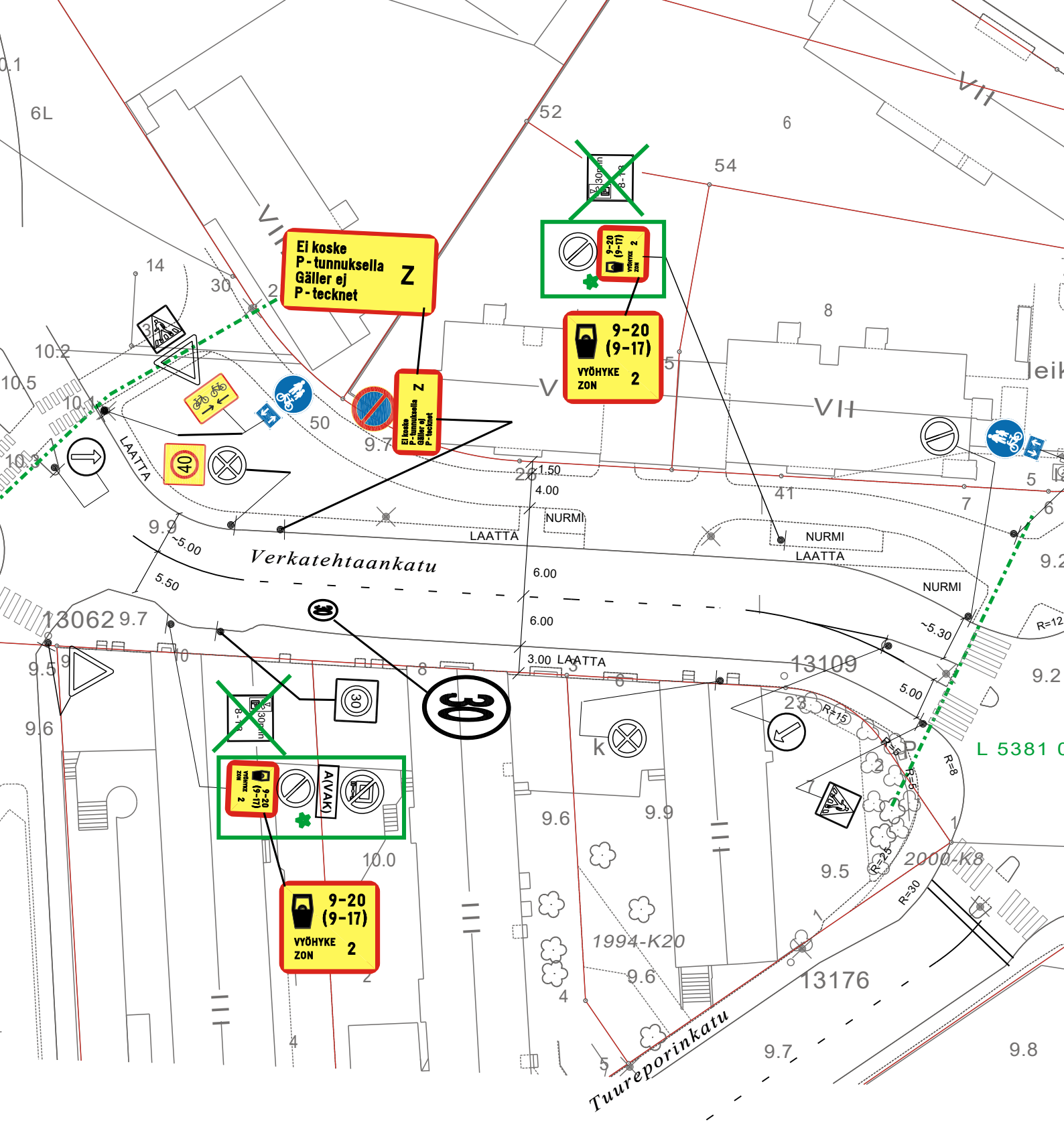
KORVATTU PIIRUSTUKSELLA:
 KORVATTU OSITTAIN PIIRUSTUKSELLA:

Pysäköinnin maksullisuusajojen muutos	2.10.2023	TO	MN		
Asukas pysäköintialue muutos	15.6.2021	JR	KK	7440-2021	Suunn.pääl.21.6.21 §15
Maksullisuus, vaihe 2	14.1.2021	VL	KK	2565-2020	Suunn.pääl.9.3.21§14
Lisäkilvet	30.1.2018	VL	KK	1376-2018	Kylk 1.2.2018 §11
MUUTOS TAI TÄYDENNYS	PÄIVÄYS	PIIRTÄJÄ	SUUNNIT.	D:o nro	HYV.

TURUN KAUPUNGIN YMPÄRISTÖTOIMIALA
 KAUPUNKISUUNNITTELU
 SUUNNITTELUYKSIKKÖ

PUOLALANKATU 5, PL355
 20101 TURKU
 puh. 02-330 000
 faxi. 02-2624 912

KOHDE			SISÄLTÖ		
URSININKATU väli: Yliopistonkatu-Eerikinkatu			LIIKENNESUUNNITELMA		
SUUNNITTELIJA	SUUNNITTELUAVUSTAJA	TARKASTANUT	GEOTEKN.TARKAST.	MITTAKAAVA	D:o nro
KK	TO/VL			1:500	8530-2016
PÄIVÄYS	HYVÄKSYJÄ	Matti Salonen		PIIRUSTUSNUMERO	
16.8.2016				L 6429 018	



★ = UUSI

Ote liikenteenohjaussuunnitelmasta n:o L 5528 023

Verkatehtaankatu

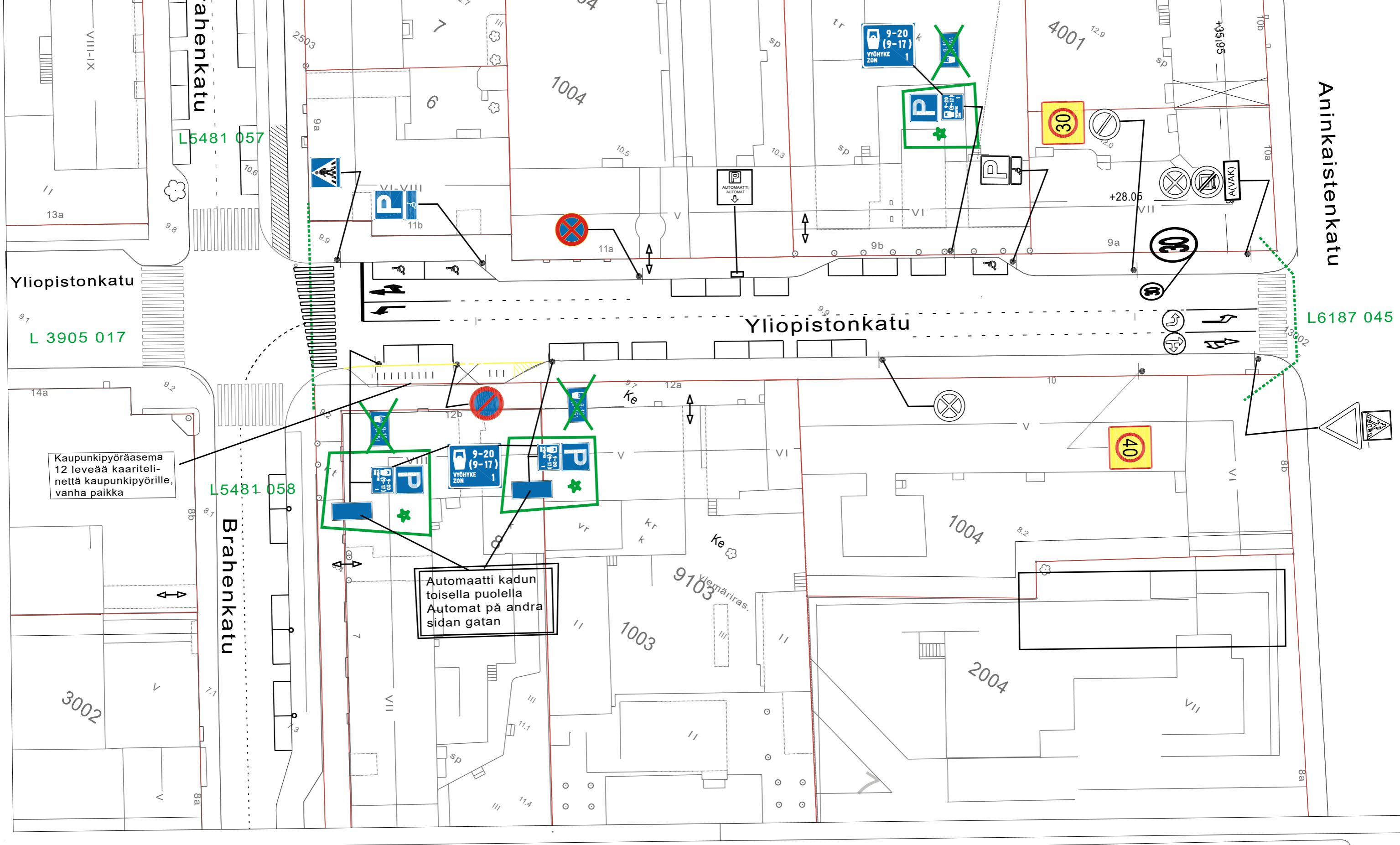
PYSÄKÖINNIN MAKSULLISUUSAIKOJEN MUUTOS

pvm 2.10.2023 MN/TO

mittakaava 1:500

ykl

suunn.pääll.

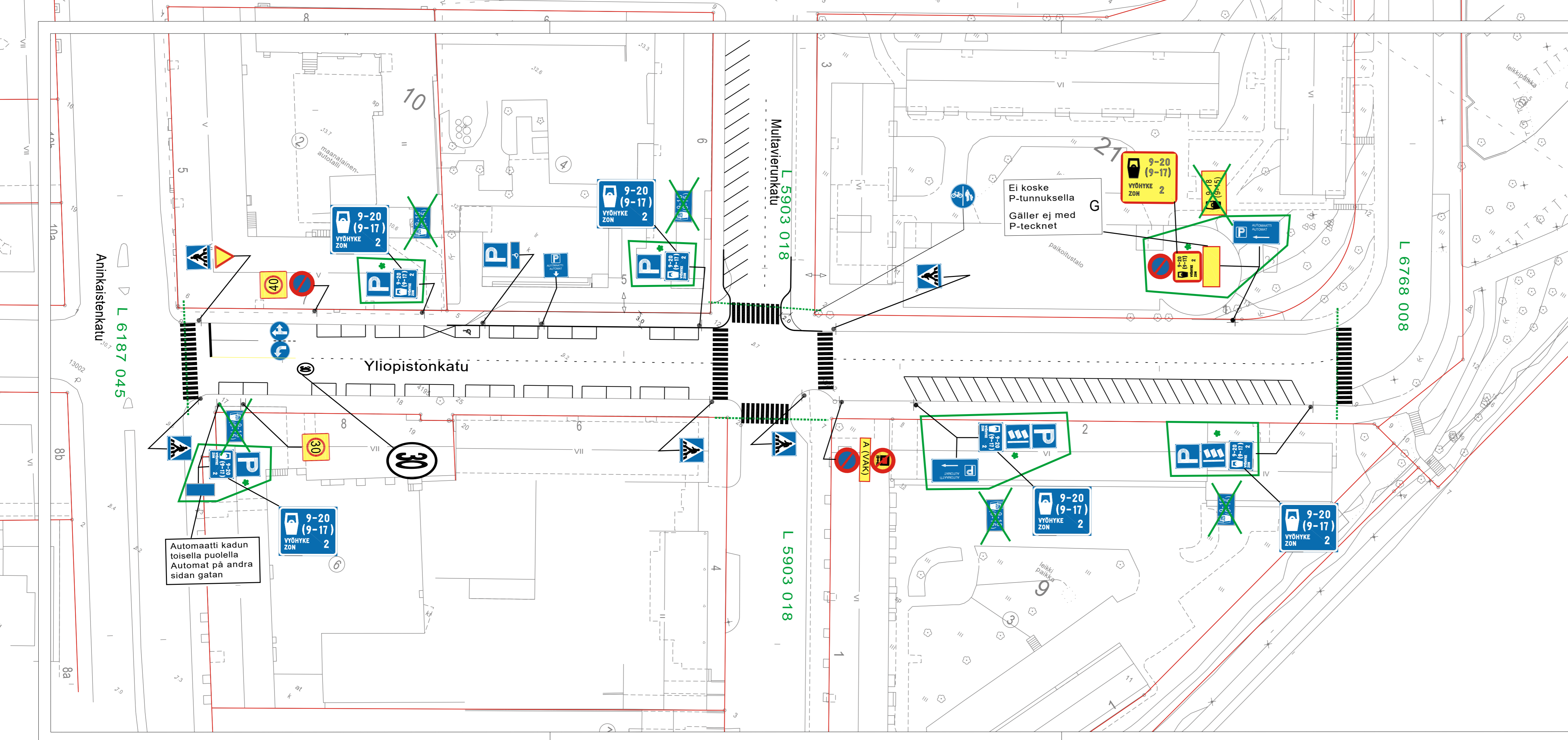


Kaupunkipyöräasema
12 leveää kaariteli-
nettä kaupunkipyörille,
vanha paikka

Automaatti kadun
toisella puolella
Automat på andra
sidan gatan

★ = UUSI

Ote liikenteenohjaussuunnitelmasta n:o L 6064 075	
Yliopistonkatu	
PYSÄKÖINNIN MAKSULLISUUSAIKOJEN MUUTOS	pvm 2.10.2023 MN/TO
	mittakaava 1:500
	ykl
	suunn.pääll.



★ =UUSI

HYVÄKSYNYT: Kylik 12.1.21 § 8
 VIRAN PUOLESTA: Pia Bergström

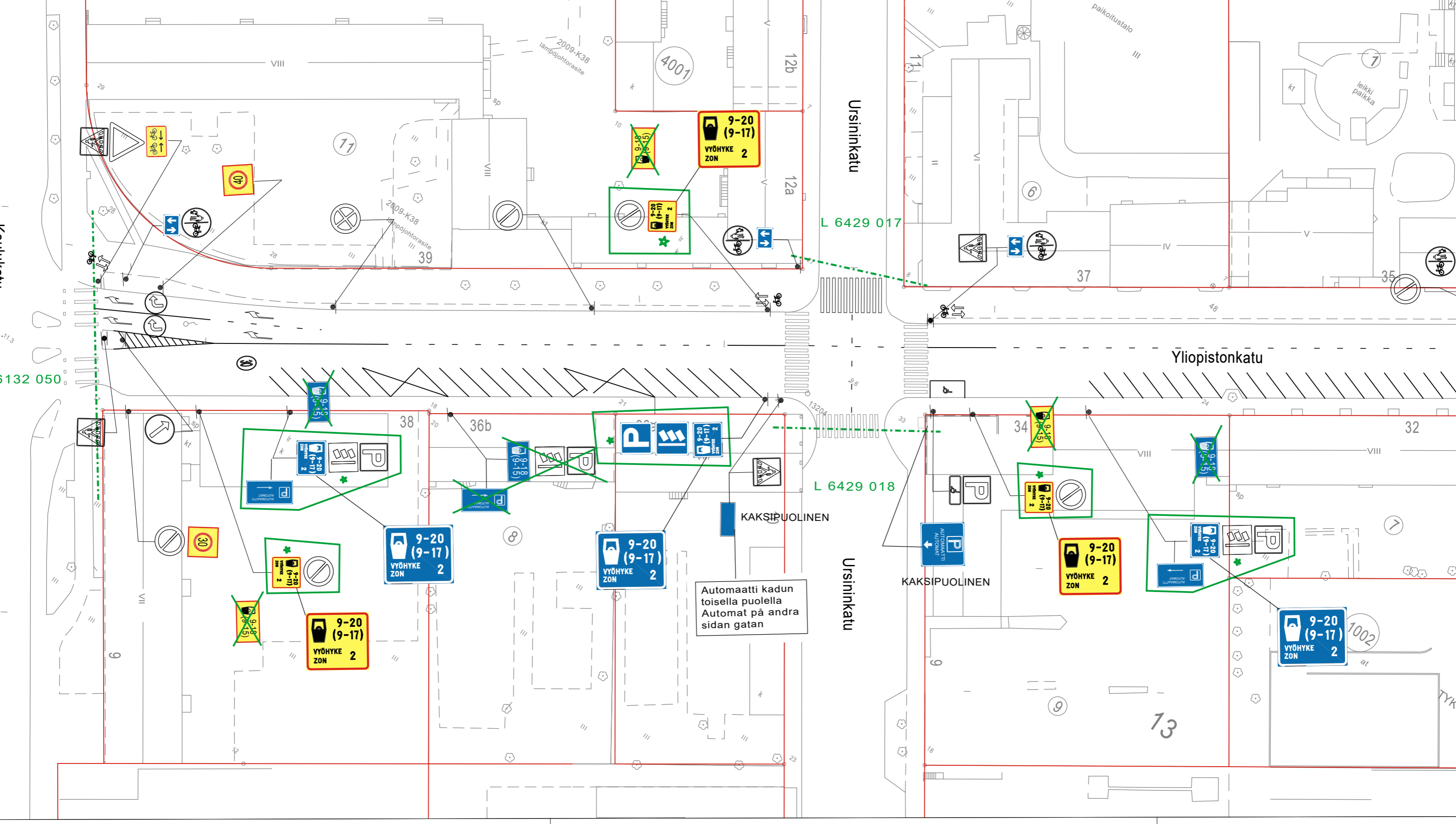
KAUPUNGINOSA: 006
 ASEMAKAAVA VAHVISTETTU:
 KATULUOKKA:

KORVAA PIIRUSTUKSEN: L 127/74, L 56/97
 KORVAA OSITTAIN PIIRUSTUKSEN:

KORVATTU PIIRUSTUKSELLA:
 KORVATTU OSITTAIN PIIRUSTUKSELLA:

Pysäköinnin maksullisuusajojen muutos	2.10.2023	TO	MN	
Merkkien siirrot ja pysäköintiruudun maalaus	4.5.2023	TO	KK	Tekninen korjaus
Maksullisuus, vaihe 2	14.1.2021	VL	KK	Suunn.pääll.9.3.21 §14
Muutettu nähtävillä olon jälkeen	19.11.2020	VL	MN	9780-2020 Kylik 12.1.2021 § 8
Maksullisuus	7.9.2020	VL	KK	2565-2020 Suunn.pääll.17.11.20 §102
Asukas pysäköinti	9.6.2020	VL	KK	6666-2020 Suunn.pääll.9.6.20 §52
Nopeusrajoitus	27.5.2020	VL	KK	5638-2020 Suunn.pääll.23.9.20 §85
MUUTOS TAI TÄYDENNYS	PÄIVÄYS	PIIRTÄJÄ	SUUNNIT.	D:o nro HYV.

TURUN KAUPUNGIN YMPÄRISTÖTOIMIALA KAUPUNKISUUNNITTELU SUUNNITTELUYKSIKKÖ					PUOLALANKATU 5, PL355 20101 TURKU puh. 02-330 000 faxi. 02-2624 912
KOHDE YLIOPISTONKATU väli: Aninkaistenkatu-Kutomonkatu			SISÄLTÖ LIIKENNESUUNNITELMA		
SUUNNITTELUJA	SUUNNITTELUAVUSTAJA	TARKASTANUT	GEOTEKN.TARKAST.	MITTAKAAVA	D:o nro
MN	TO/VL			1:500	
PÄIVÄYS	HYVÄKSYJÄ		PIIRUSTUSNUMERO		
19.11.2020	Matti Salonen		L 6064 088		



★ = UUSI

Ote liikenteenohjaussuunnitelmasta n:o L 6064 102

Yliopistonkatu	
PYSÄKÖINNIN MAKSULLISUUSAIKOJEN MUUTOS	pvm 2.10.2023 MN/TO
	mittakaava 1:500
	ykl
	suunn.pääll.