

★ = uusi

HYVÄKSYNYT:
 VIRAN PUOLESTA: YKV 23.1.2009 §8
 Heikki Nieminen

KAUPUNGINOSA:
 ASEMAKAAVA VAHVISTETTU: 001-I
 KATULUOKKA:

HYVÄKSYNYT MYÖS:

KORVAA PIIRUSTUKSEN:
 KORVAA OSITTAIN PIIRUSTUKSEN: L 143/82 L 5760 041

KORVATTU PIIRUSTUKSELLA:
 KORVATTU OSITTAIN PIIRUSTUKSELLA:

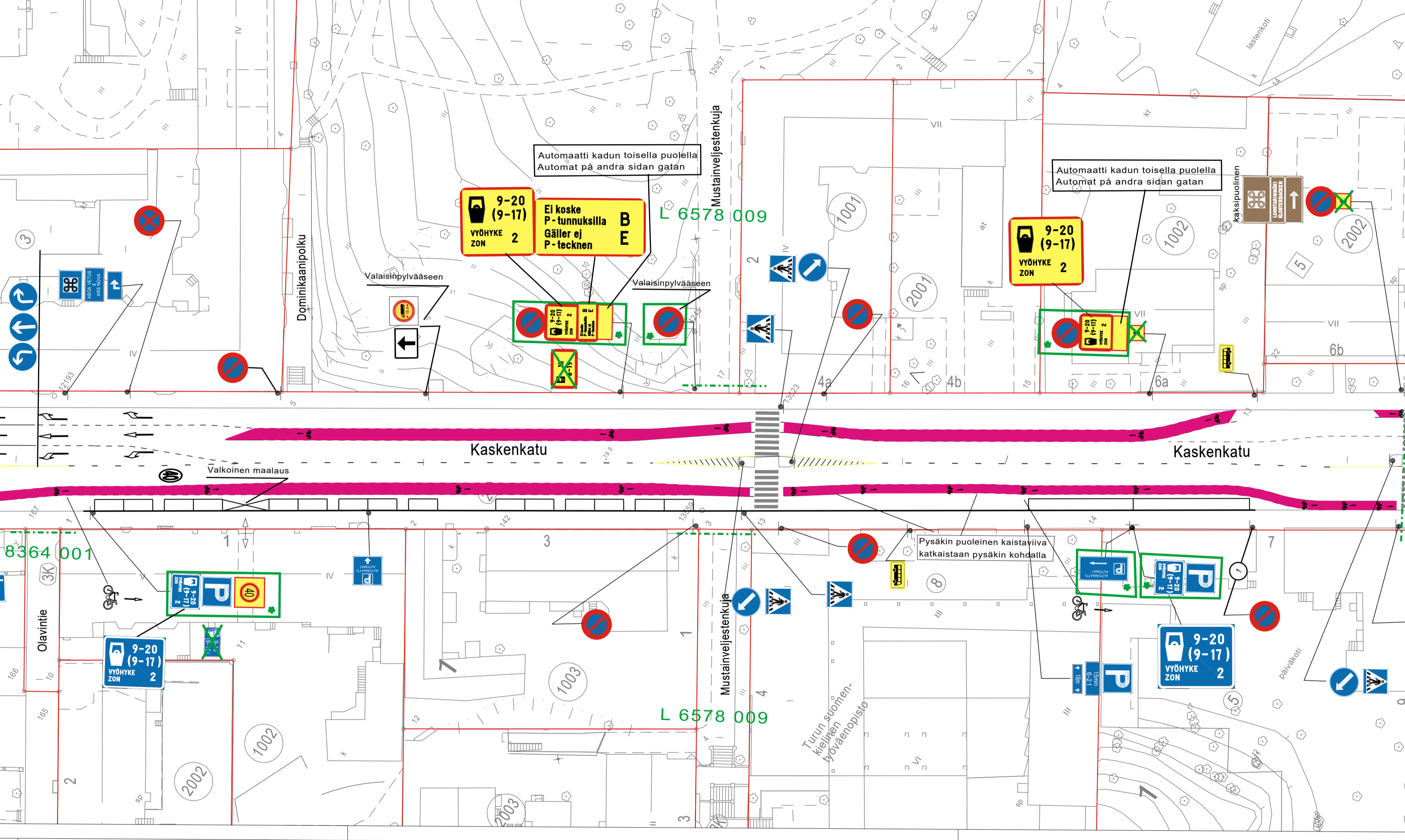
Pysäköinnin maksullisuusajkojen muutos	2.10.2023	HN	MN	
Merkkien kääntö ja nuolen lisäys	3.2.2023	JR	KK	
Polkupyöräpysäkkejä	29.04.2022	JR	TP	5266-2022 Suunn. pääll. 05.09.22 §118
Pysäköintikielto aikarajoituksella	9.2.2016	VL	KK	1487-2016 Kilajk 9.2.2016 §4
Pysäköintikielto	18.6.2010	VL	KK	6012-2010 Ykv 20.8.2010 §113
MUUTOS TAI TÄYDENNYS	PÄIVÄYS	PIIRTÄJÄ	SUUNNIT.	D:o nro HYV.

TURUN KAUPUNGIN YMPÄRISTÖ- JA KAAVOITUSVIRASTO

SUUNNITTELUTOIMISTO

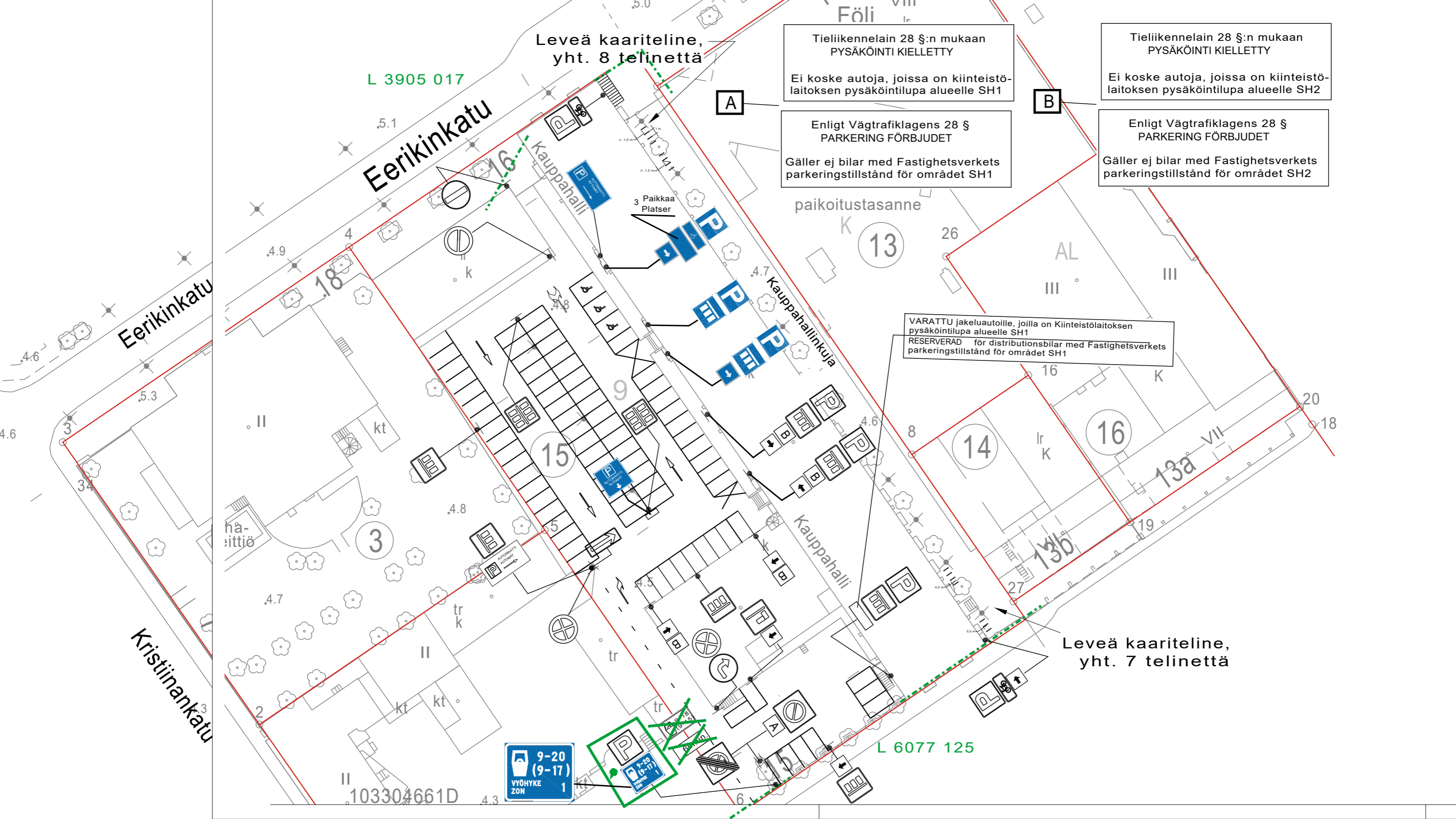
PUOLALANKATU 5, PL355
20101 TURKU
PUH 02-330 000
FAX 02-2624 912

KOHDE			SISÄLTÖ		
KAIVOKATU väli: Väähä-Hämeenkatu-001/9.5 (Yliopistonmäki)			LIIKENNESUUNNITELMA		
SUUNNITTELIJA KK	PIIRTÄJÄ TO/VL	TARKASTANUT	GEOTEKN. TARKAST.	MITTAKAAVA 1:1000	D:o nro 12002-2008
PÄIVÄYS 21.1.2009	SUUNNITTELUPÄÄLLIKKÖ Heikki Nieminen		PIIRUSTUSNUMERO L 1088 012	MUUTOS	



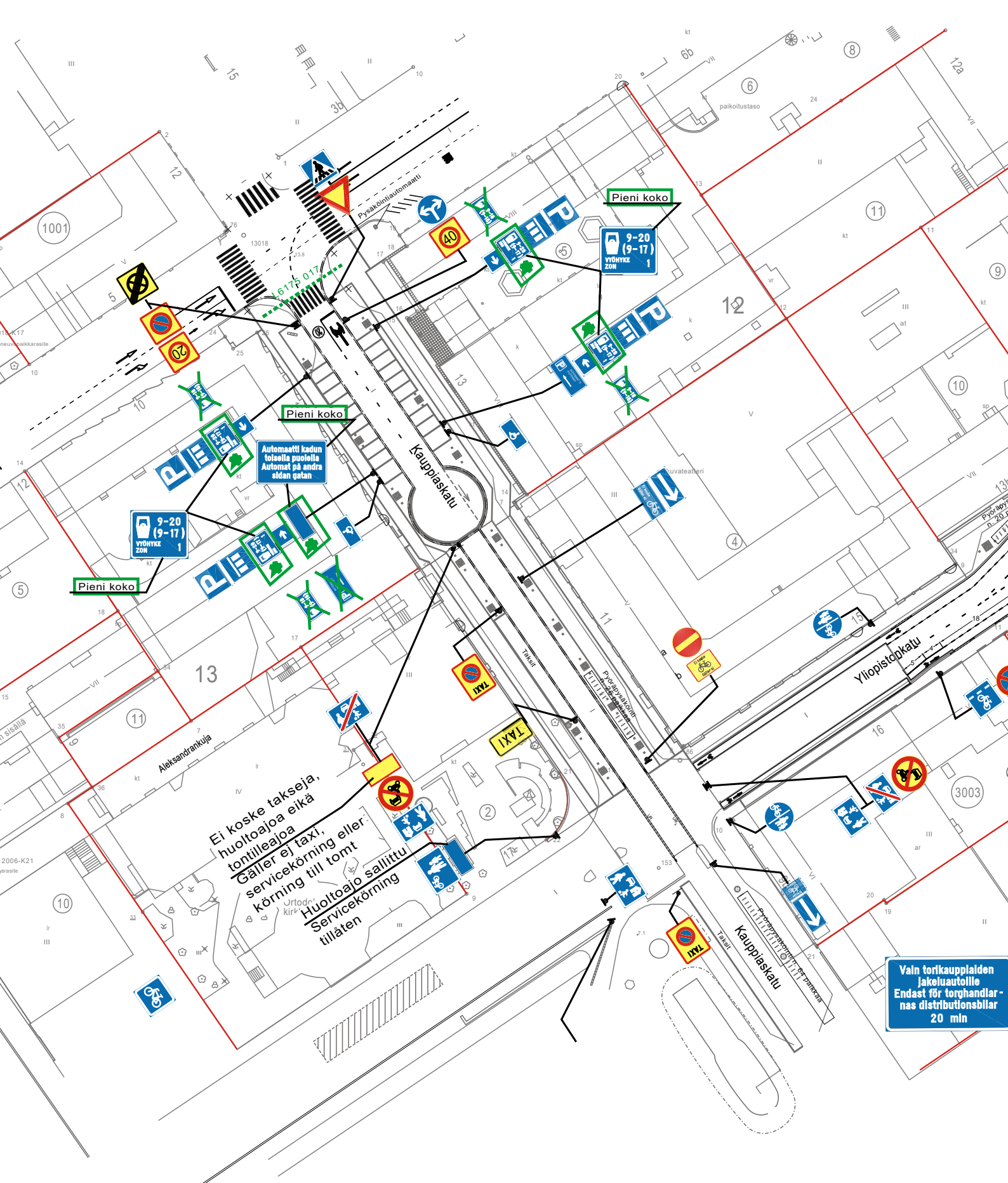
★ = UUSI

Ote liikennesuunnitelmasta		n:o L 3706 039	
Kaskenkatu			
PYSÄKÖINNIN MAKSULLISUUSAIKOJEN MUUTOS		pvm	2.10.2023 MN/HN
		mittakaava	1:500
		ykl	
		suunn.pääll.	



★ = UUSI

Ote liikenteenohjaussuunnitelmasta n:o L 7364 008	
Kauppahallin piha	
PYSÄKÖINNIN MAKSULLISUUSAIKOJEN MUUTOS	pvm 2.10.2023 MN/TO
	mittakaava 1:500
	ykl
	suunn.pääll.



★ = UUSI

Ote liikenteenohjaussuunnitelmasta n:o L 3905 017

Kauppatori

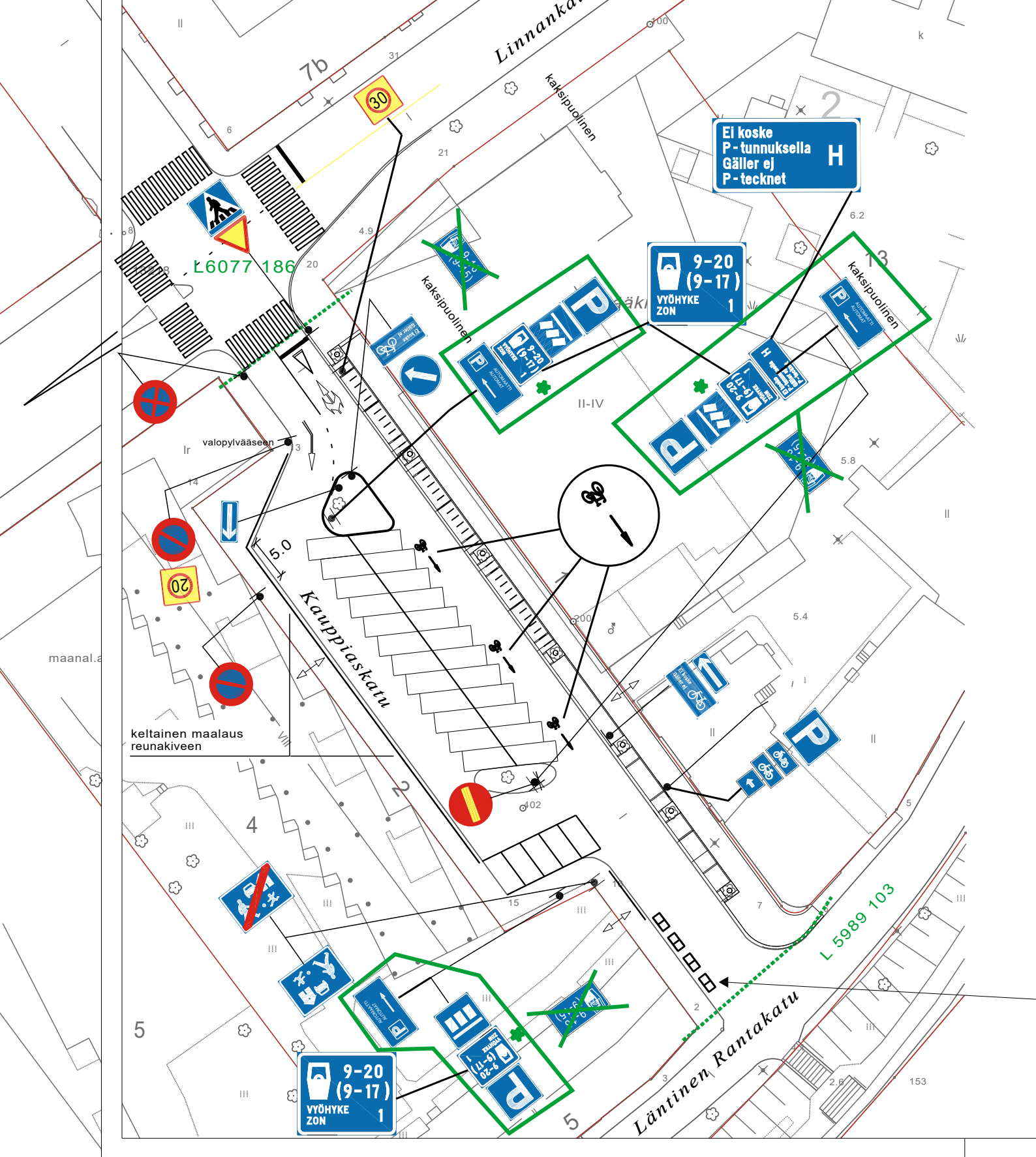
PYSÄKÖINNIN MAKSULLISUUSAIKOJEN MUUTOS

pvm 2.10.2023 MN/TO

mittakaava 1:1000

ykl

suunn.pääll.



★ = UUSI

Ote liikennesuunnitelmasta		n:o L 5507 039	
Kauppiaskatu			
PYSÄKÖINNIN MAKSULLISUUSAIKOJEN MUUTOS		pvm	2.10.2023 MN/TO
		mittakaava	1:500
		ykl	
		suunn.pääll.	

Läntinen Pitkäkatu

L6111 033

L6111 035

* = uusi

Koordinaattijärjestelmät:
Taso X,Y: ETRS-GK23
(EUREF-FIN)
Korkeus Z: N2000

HYVÄKSYNYT: YKL 13.3.2012 § 99
VIRAN PUOLESTA: Harri Lehtinen

KAUPUNGINOSA: 006-VI
ASEMAKAAVA VAHVISTETTU:
KATULUOKKA:

HYVÄKSYNYT MYÖS:

KORVAA PIIRUSTUKSEN:
KORVAA OSITTAIN PIIRUSTUKSEN: L5507 037

KORVATTU PIIRUSTUKSELLA:
KORVATTU OSITTAIN PIIRUSTUKSELLA:

Pysäköinnin maksullisuus	2.10.2023 7.9.2020	HN VL	MN KK	2565-2020	Suun.pääl.17.11.20§102
Nopeusrajoitus muutos	27.5.2020	VL	LPI	5638-2020	Suunn.pääl.23.9.20§85
Asukas pysäköinnin lisäys	29.5.2013	TO	JOM	5907-2013	Kilajk.30.5.13§14
MUUTOS TAI TÄYDENNYS	PÄIVÄYS	PIIRTÄJÄ	SUUNNIT.	D:o nro	HYV.

TURUN KAUPUNGIN YMPÄRISTÖ- JA KAAVOITUSVIRASTO



SUUNNITTELUTOIMISTO

PUOLALANKATU 5, PL355
20101 TURKU
PUH 02-330 000
FAX 02-2624 912

KOHDE KAUPPIASKATU väli Läntinen Pitkäkatu- Tuureporinkatu			SISÄLTÖ LIIKENNESUUNNITELMA		
SUUNNITTELIJA LPi/JOM	PIIRTÄJÄ VL	TARKASTANUT	GEOTEKN. TARKAST.	MITTAKAAVA 1:500	D:o nro 1368-2012
PÄIVÄYS 6.3.2012	SUUNNITTELU PÄÄLLIKKÖ Matti Salonen			PIIRUSTUSNUMERO L 5507 048	

L6462 026

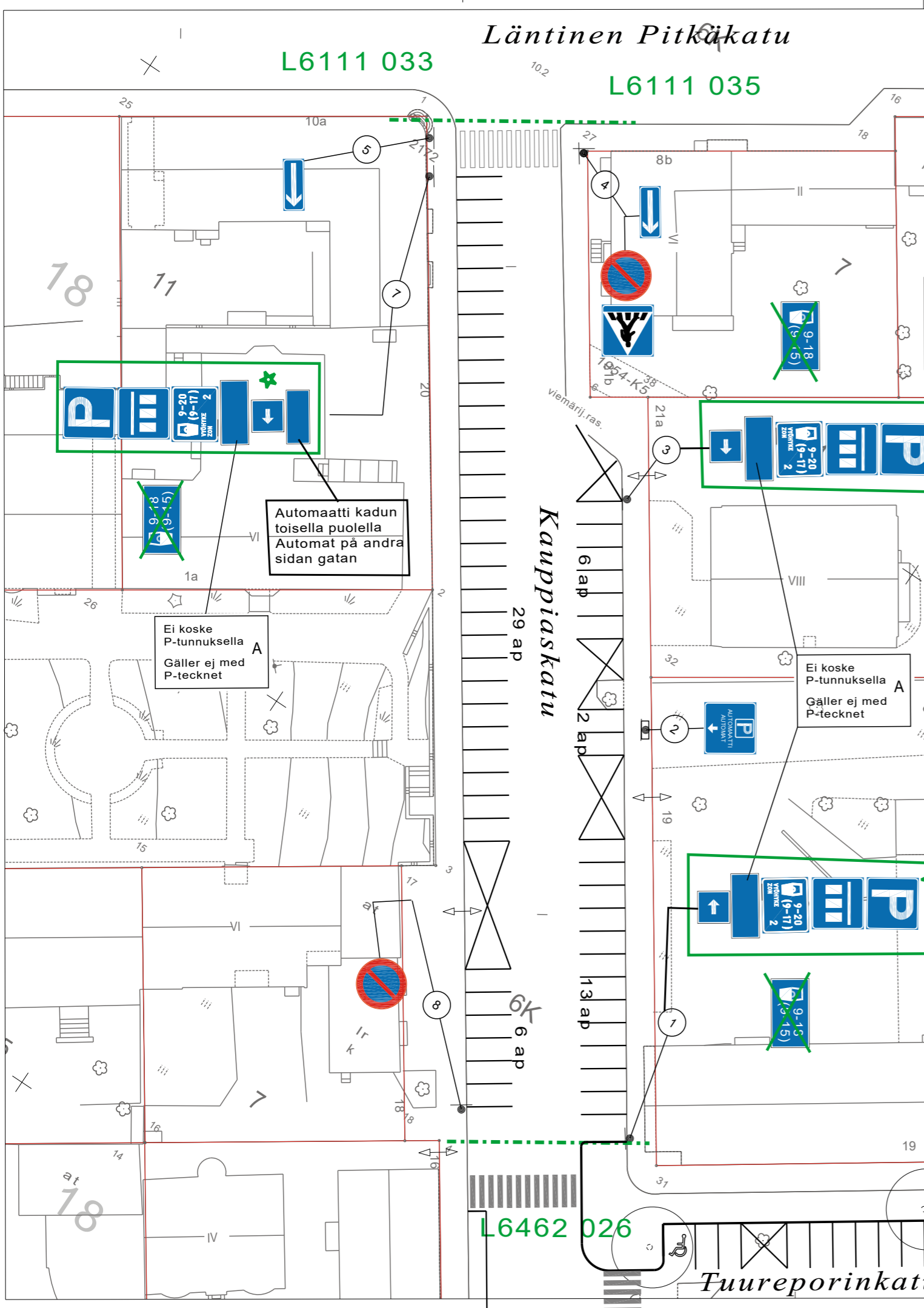
Tuureporinkatu

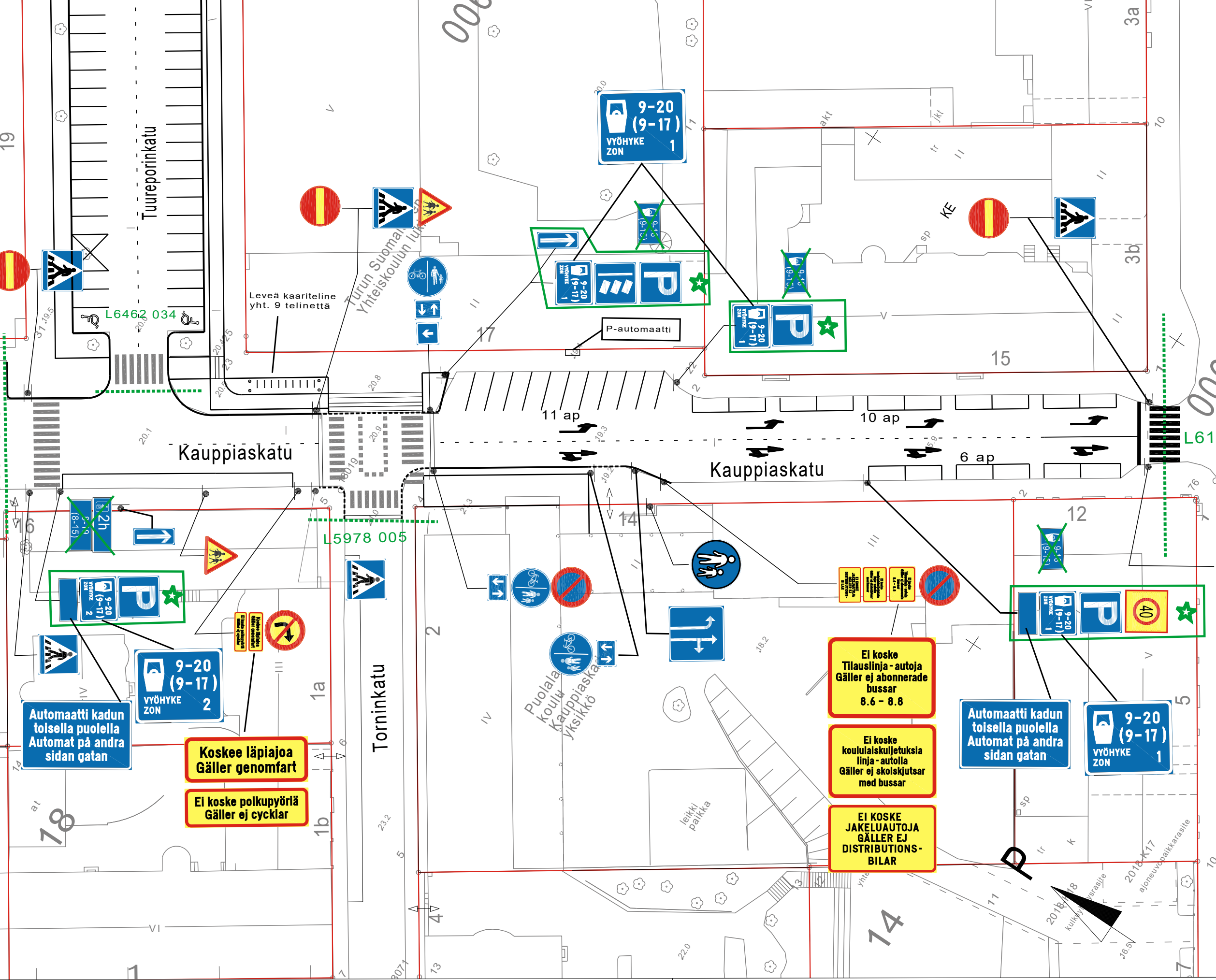
Kauppiaaskatu

Automaatti kadun
toisella puolella
Automat på andra
sidan gatan

Ei koske
P-tunnuksella
Gäller ej med
P-tecknet

Ei koske
P-tunnuksella
Gäller ej med
P-tecknet





★ = UUSI

Ote liikennesuunnitelmasta n:o L 5507 068

KAUPPIASKATU väli Tuureporinkatu - Maariankatu

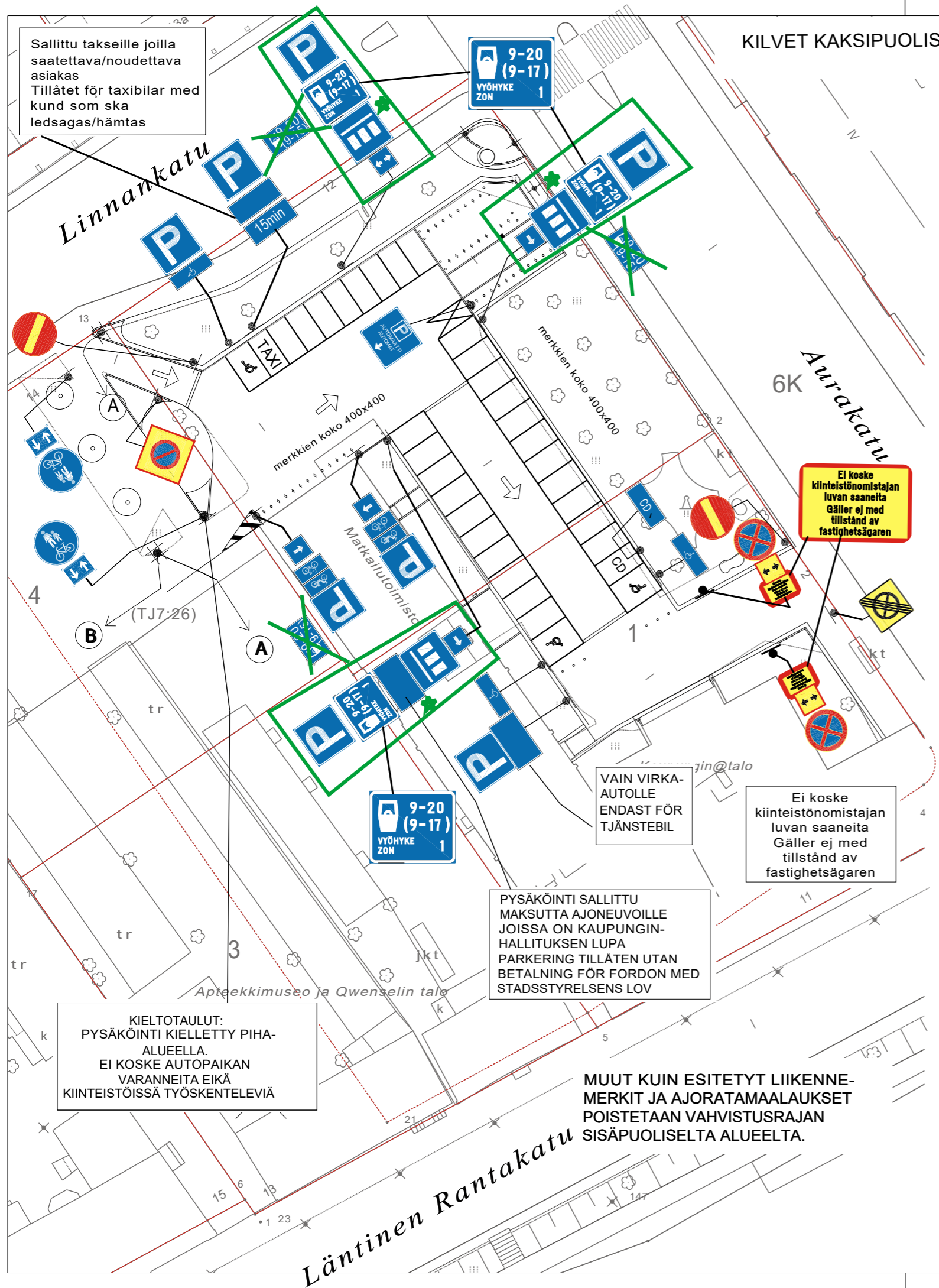
Pysäköinnin maksullisuusajkojen pidentäminen

pvm 2.10.2023 MN/HN

mittakaava 1:500

ykl

suunn.pääll.



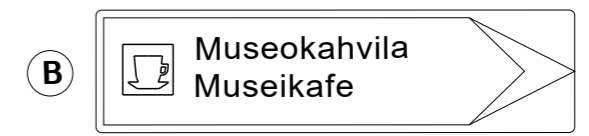
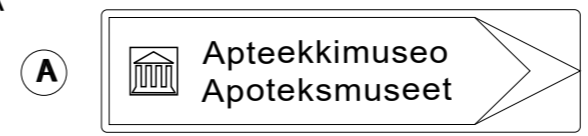
Sallittu takseille joilla saatettava/noudettava asiakas
Tillåtet för taxibilar med kund som ska ledsagas/hämtas

9-20 (9-17)
VYÖHYKE ZON 1

KILVET KAKSIPUOLISIA

Ruskeavalkoinen, teksti 80mm

Ruskeavalkoinen, teksti 80mm



Tunnuksien koko 120x120mm

HYVÄKSYNYT: Ykv/suunnittelutsto 10.5.2011 § 51
VIRAN PUOLESTA: Heikki Nieminen

KAUPUNGINOSA: 007-VII
ASEMAKAAVA VAHVISTETTU:
KATULUOKKA:

HYVÄKSYNYT MYÖS:

KORVAA PIIRUSTUKSEN: L28/2000
KORVAA OSITTAIN PIIRUSTUKSEN:

KORVATTU PIIRUSTUKSELLA:
KORVATTU OSITTAIN PIIRUSTUKSELLA:

Ei koske kiinteistönomistajan luvan saaneita
Gäller ej med tillstånd av fastighetsägaren

VAIN VIRKAUTOLLE
ENDAST FÖR TJÄNSTEBIL

Ei koske kiinteistönomistajan luvan saaneita
Gäller ej med tillstånd av fastighetsägaren

PYSÄKÖINTI SALLITTU MAKSUTTA AJONEUVOILLE JOISSA ON KAUPUNGINHALLITUKSEN LUPA
PARKERING TILLÅTEN UTAN BETALNING FÖR FORDON MED STADSSTYRELSENS LOV

KIELTOTAULUT: PYSÄKÖINTI KIELLETTY PIHA-ALUEELLA.
EI KOSKE AUTOAIKAIN VARANNEITA EIKÄ KIINTEISTÖISSÄ TYÖSKENTELEVIÄ

MUUT KUIN ESITETYT LIIKENNEMERKIT JA AJORATAMAALAUKSET POISTETAAN VAHVISTUSRAJAN SISÄPUOLISELTA ALUEELTA.

Pysäköinnin maksullisuusajkojen muutos	2.10.2023	TO	MN		
Asfaltin päälle asetettavat hidasteet	15.9.2022	JR	MN	10749-2022	Suunn.pääl. 15.9.22 §124
Pysäköintiruutujen päivitys ja pysähtymiskiellot	20.4.2022	JOM	JOM	1534-2022	Suunn.pääll.28.4.22 §53
Pysäköinnin maksullisuusajka	6.9.2021	JR	JOM	10673-2021	Suunn.pääll.10.9.21 §40
Lisäkilpi lisätty	10.6.2020	VL	MN	6897-2020	Suunn.pääll.16.6.20 §57
Invapaikka	17.2.2020	TO	KK	2115-2020	Suunn.pääll.24.2.2020§16
Pysäköintijärjestelyt (merkkien koko 400x400,pieni)	2.8.2019	VL	MN	9067-2019	Suunn.pääll.8.8.19 §38
Pysäköintijärjestelyt	16.10.2018	VL	LPI		Kylk.18.10.2018§77
Kaupunkipyörät	18.12.2017	VL	SN	3911-2017	Kh 5.2.2018 §48
Mopo/pp pysäköintimerkki ja maalaus	16.8.2012	VL	JOM	5704-2011	Ykv20.8.2012§95
Palveluopasteiden väri ja koot muutettu	13.6.2011	VL	JOM		Korjaus
MUUTOS TAI TÄYDENNYS	PÄIVÄYS	PIIRTÄJÄ	SUUNNIT.	D:o nro	HYV.

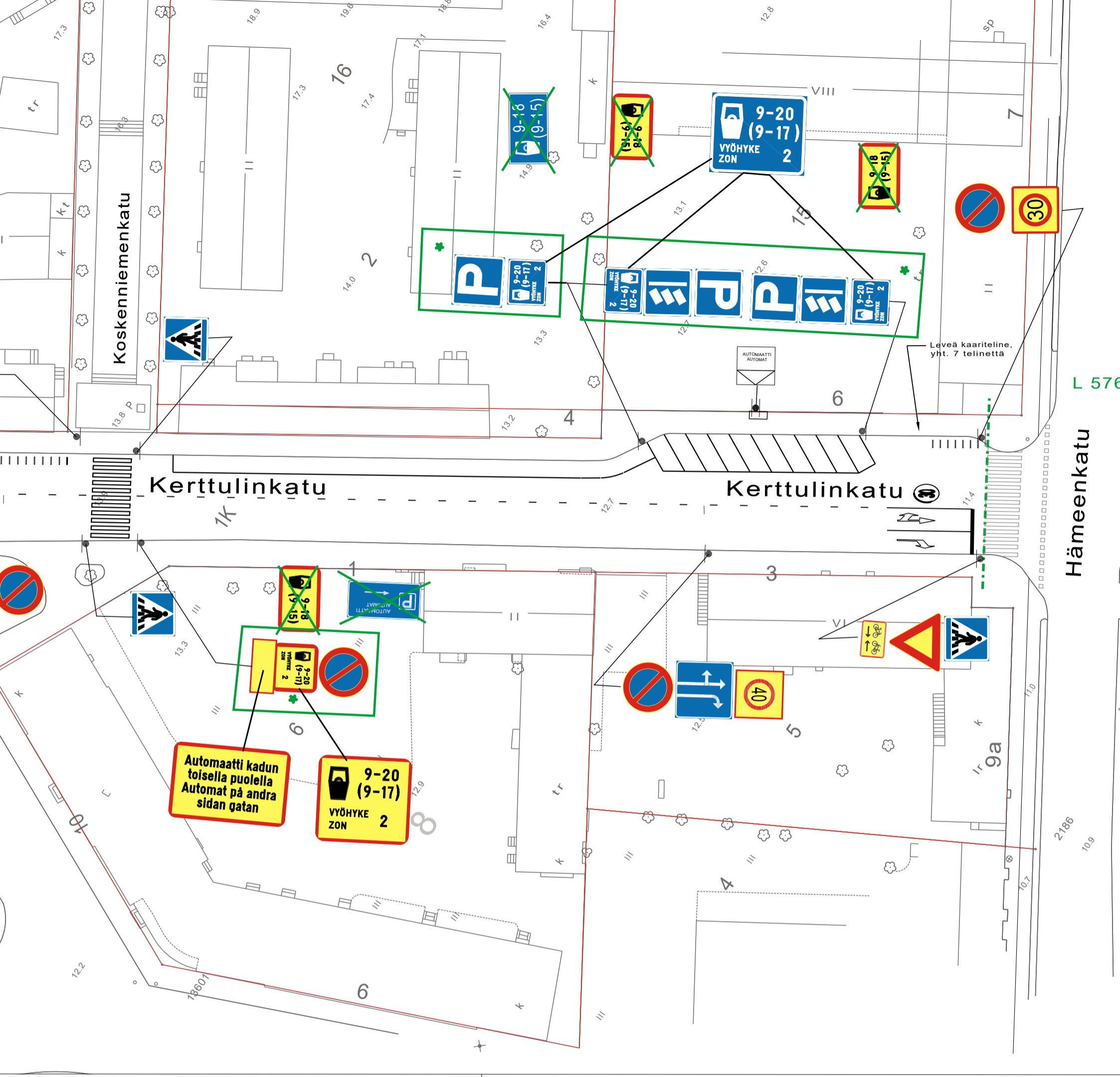
TURUN KAUPUNGIN YMPÄRISTÖ- JA KAAVOITUSVIRASTO



SUUNNITTELUTOIMISTO

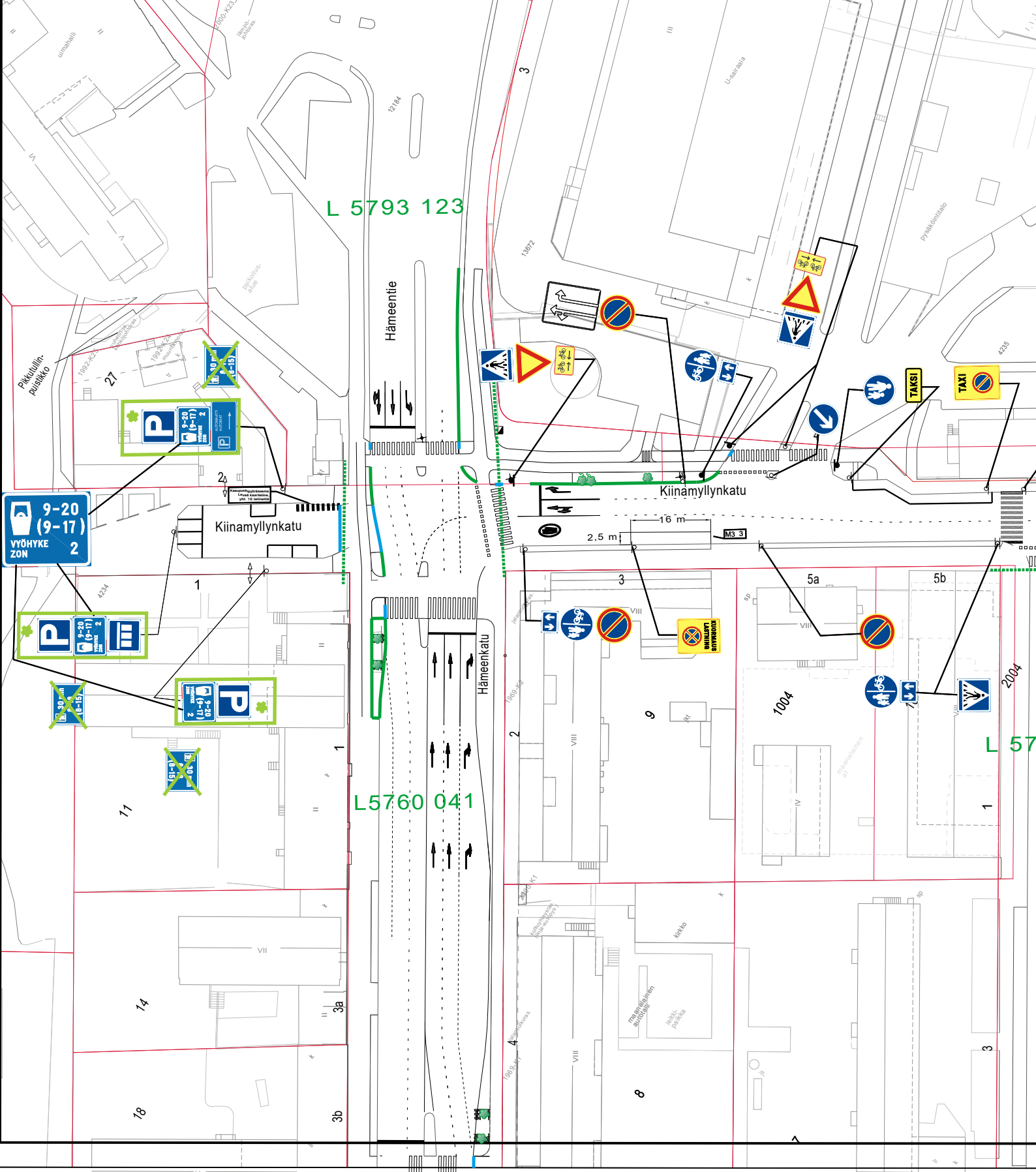
PUOLALANKATU 5, PL355
20101 TURKU
PUH 02-330 000
FAX 02-2624 912

KOHDE		SISÄLTÖ			
Kaupungintalon piha-alueiden pysäköintijärjestelyt		LIIKENNESUUNNITELMA			
SUUNNITTELIJA JOM	PIIRTÄJÄ VL	TARKASTANUT	GEOTEKN. TARKAST.	MITTAKAAVA 1:500	D:o nro 5704-2011
PÄIVÄYS 3.5.2011	SUUNNITTELU PÄÄLLIKKÖ Heikki Nieminen		PIIRUSTUSNUMERO L 7364 011		



★ = UUSI

Ote liikennesuunnitelmasta		n:o L 6438 025	
Kerttulinkatu välillä Hämeenkatu-Henrikinkatu			
Pysäköinnin maksullisuusaikojen muutos		pvm	2.10.2023 MN/HN
		mittakaava	1:500
		ykl	
		suunn.pääll.	



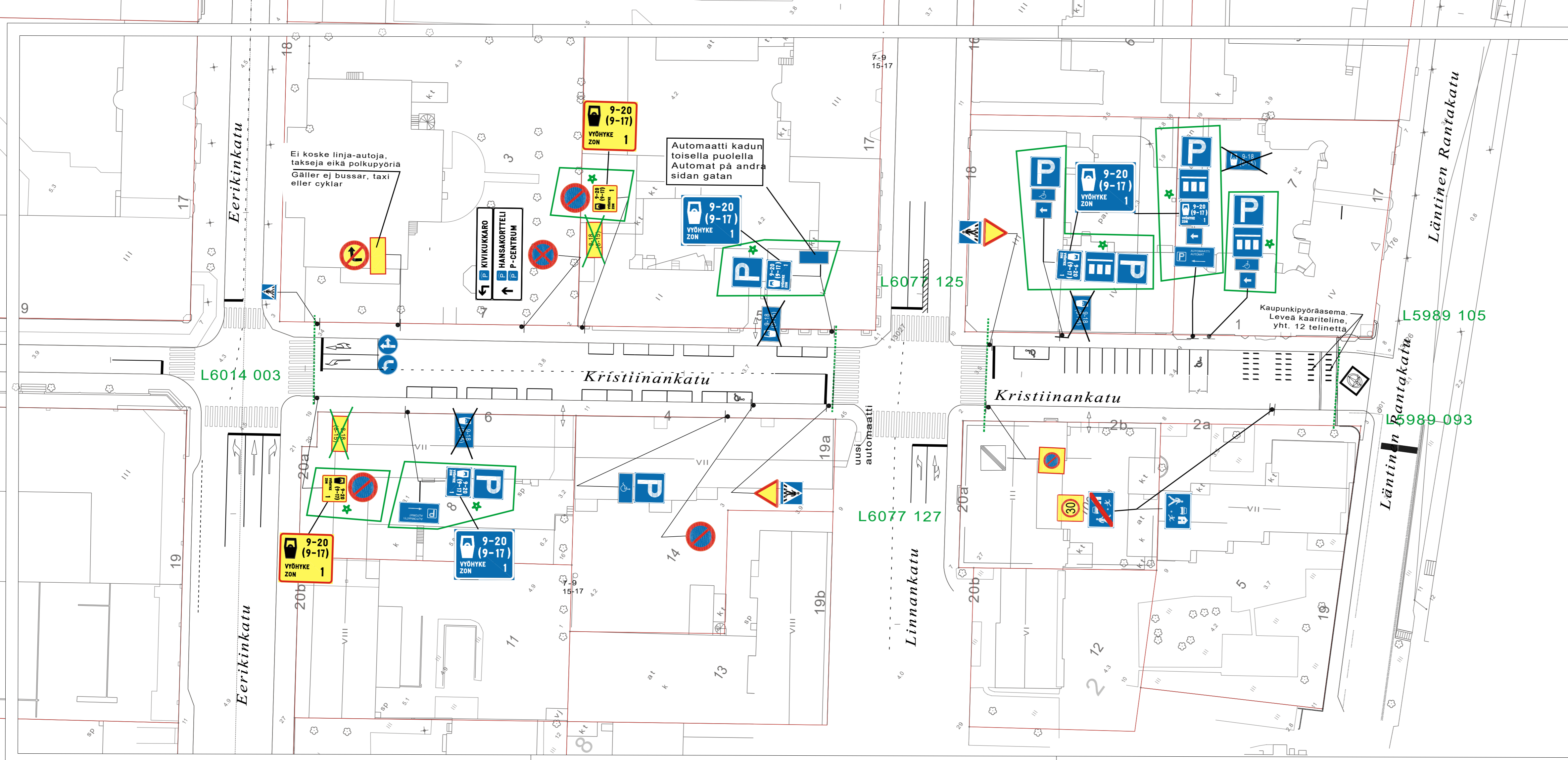
L 5793 123

L5760 041

L 57

★ = UUSI

Ote liikennesuunnitelmasta		n:o L 5279 025	
KIINAMYLLYNKATU			
Pysäköinnin maksullisuusajakojen muutos	pvm	2.10.2023	MN/HN
	mittakaava	1:1000	
	ykl		
	suunn.pääll.		



maastokäynti 24.6.2008 VL

* =uusi

HYVÄKSYNYT:
VIRAN PUOLESTA:

KAUPUNGINOSA: 007-VII
ASEMAKAAVA VAHVISTETTU:
KATULUOKKA:

HYVÄKSYNYT MYÖS:

KORVAA PIIRUSTUKSEN: L72/92
KORVAA OSITTAIN PIIRUSTUKSEN:

KORVATTU PIIRUSTUKSELLA:
KORVATTU OSITTAIN PIIRUSTUKSELLA:

Pysäköinnin maksullisuusajojen muutos	2.10.2023	TO	MN	7481-2022	Suunn.pääll. 17.6.2022 §88
H-alue lisäkielien poisto, merkin käänö	14.6.2022	JR	KK	6616-2022	Suunn.pääll. 8.6.22 §79
Pysäköintilaitosviitoitus	6.6.2022	JR	LPI	2178-2022	Kylk.1.3.2022 §84
Kaupunkipyöräasema	11.2.2022	JR	HH	10036-2021	Kylk.2.11.2021§422
Lisäkielimuutos ja merkien poisto	1.9.2021	TO	LPI	7440-2021	Suunn.pääll.21.6.21 §15
Asukas pysäköinti paikkojen merkitseminen	15.6.2021	JR	KK	2565-2020	Suunn.pääll.17.11.20 §102
Maksullisuus(automaattien poistot)	7.9.2020	VL	KK	5638-2020	Suunn.pääll.23.9.20 §85
Nopeusrajoitus	27.5.2020	VL	LPI	13495-2019	Kylk 21.4.20 § 135
Pyöräpysäköinti	9.1.2020	VL	SN	5576-2016	Suunn.pääll.19.12.19§ 74
Ajoikiellot Auran sillalle	17.12.2019	VL	LPI	3064-2018	Kylk. 18.10.2018 § 77
Kaupattorin rakentamisen aikaiset Lisäkielimuutokset	6.6.2018	VL	LPI	3064-2018	
Pysäköintijärjestelyt	22.8.2018	VL	MN		Tekninen korjaus
Käntymiskielto(Kaupattorin rakentamisen aikainen)	6.6.2018	VL	LPI	3064-2018	Suunn.pääll.6.8.2018 §60
P-merkki pylvään suunnan kääntäminen	16.5.2018	VL	KK		Tekninen korjaus
Kaupunkipyörät	14.11.2017	VL	SN	3911-2017	Kh18.12.2017 §566
Invapaikkaa ei maastossa	16.5.2012	VL	JOM		KORJAUS
MUUTOS TAI TÄYDENNYYS	PÄIVÄYS	PIIRTÄJÄ	SUUNNIT.	D:o nro	HYV.

TURUN KAUPUNGIN YMPÄRISTÖ- JA KAAVOITUSVIRASTO

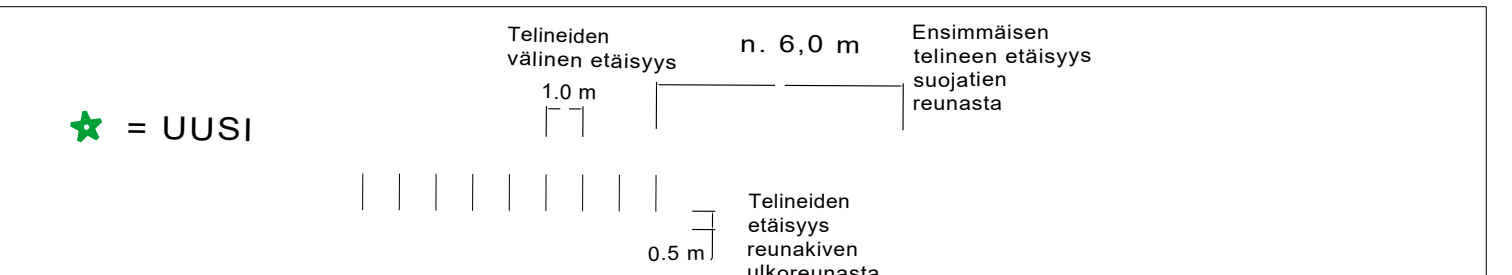
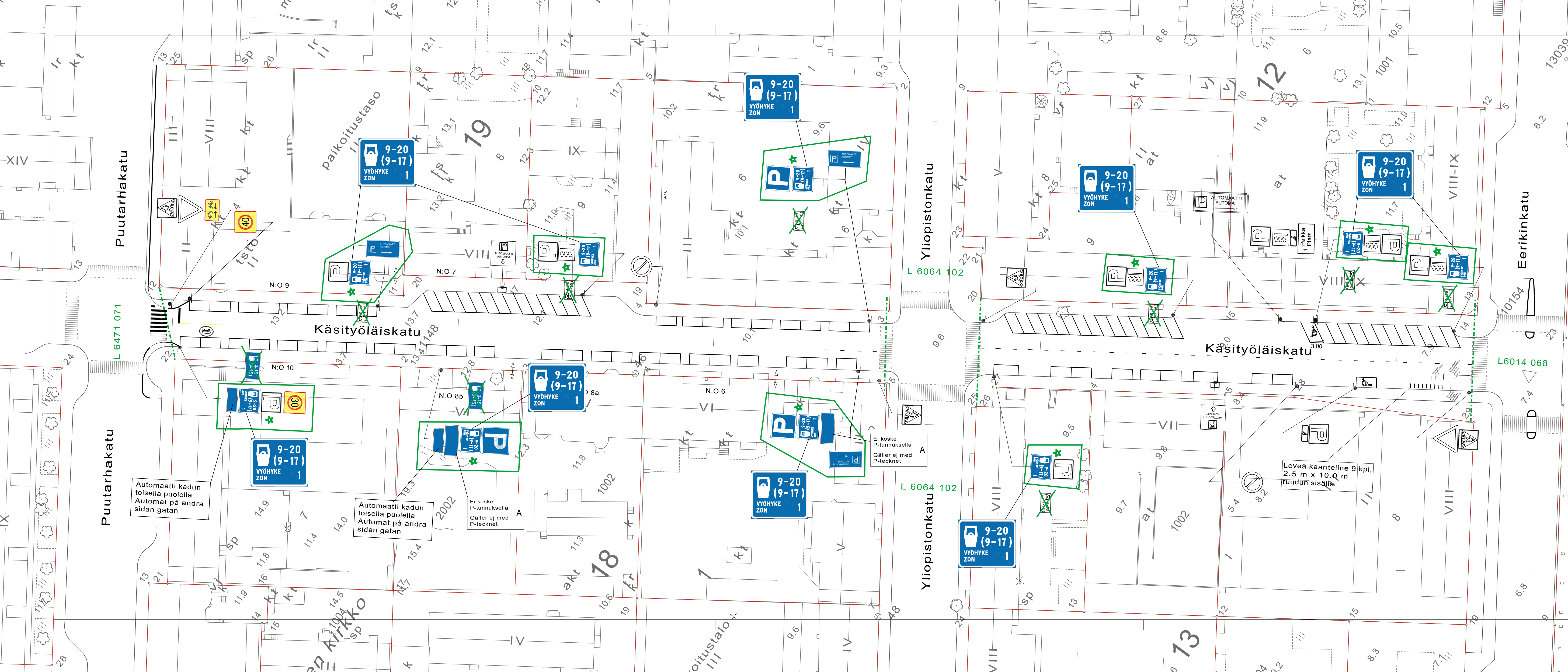
SUUNNITTELUTOIMISTO

PUOLALANKATU 5, PL 355
20101 TURKU
PUH 02-330 000
FAX 02-2624 912

KOHDE: KRISTIINANKATU välillä Eerikinkatu-Läntinen Rantakatu

SISÄLTO: LIIKENNESUUNNITELMA

SUUNNITTELIJA JOM	PIIRTÄJÄ VL/TO	TARKASTANUT	GEOTEKN. TARKAST.	MITTAKAAVA 1:500	D:o nro
PÄIVÄYS 28.2.2012	SUUNNITTELU PÄÄLLIKKÖ Matti Salonen	PIIRUSTUSNUMERO L 5208 027	MUUTOS		



HYVÄKSYNYT: YKV/suunnittelupäällikkö 24.8.2010 § 115
 VIRAN PUOLESTA: Heikki Nieminen

KAUPUNGINOSA: 007
 ASEMAKAAVA VAHVISTETTU:
 KATULLUOKKA:

HYVÄKSYNYT MYÖS:

KORVAA PIIRUSTUKSEN: L 4/99
 KORVAA OSITTAIN PIIRUSTUKSEN:

KORVATTU PIIRUSTUKSELLA:
 KORVATTU OSITTAIN PIIRUSTUKSELLA:

Pysäköinnin maksullisuusajojen muutos	2.10.2023	TO	MN	
Polkupyöräpysäköintiä	25.10.2023	MM	MM	302-2024 Suunn.pääl.12.1.2024§6
Maksullisuus	7.9.2020	VL	KK	2565-2020 Suunn.pääl.17.11.209102
Nopeusrajoitusmuutos	27.5.2020	VL	LPI	5638-2020 Suunn.pääl.23.9.20§85
Pys.järjestelyt Käsityöläiskatu 10 kohd.	21.3.2014	VL	MN	3324-2014 Kilajk27.3.2014 §18
Invamerkin muutos	5.3.2012	TO	KK	Korjaus
Aikarajoitteinen pys.kielto kiekolla	20.4.2011	VL	MN	4822-2011 Ykv 5.5.2011 §47
P-City opasteiden poisto	3.3.2011	VL	KK	2562-2011 Ykv 3.3.2011 §21
MUUTOS TAI TÄYDENNYYS	PAIVÄYS	PIIRTÄJÄ	SUUNNIT.	D:o nro HYV.

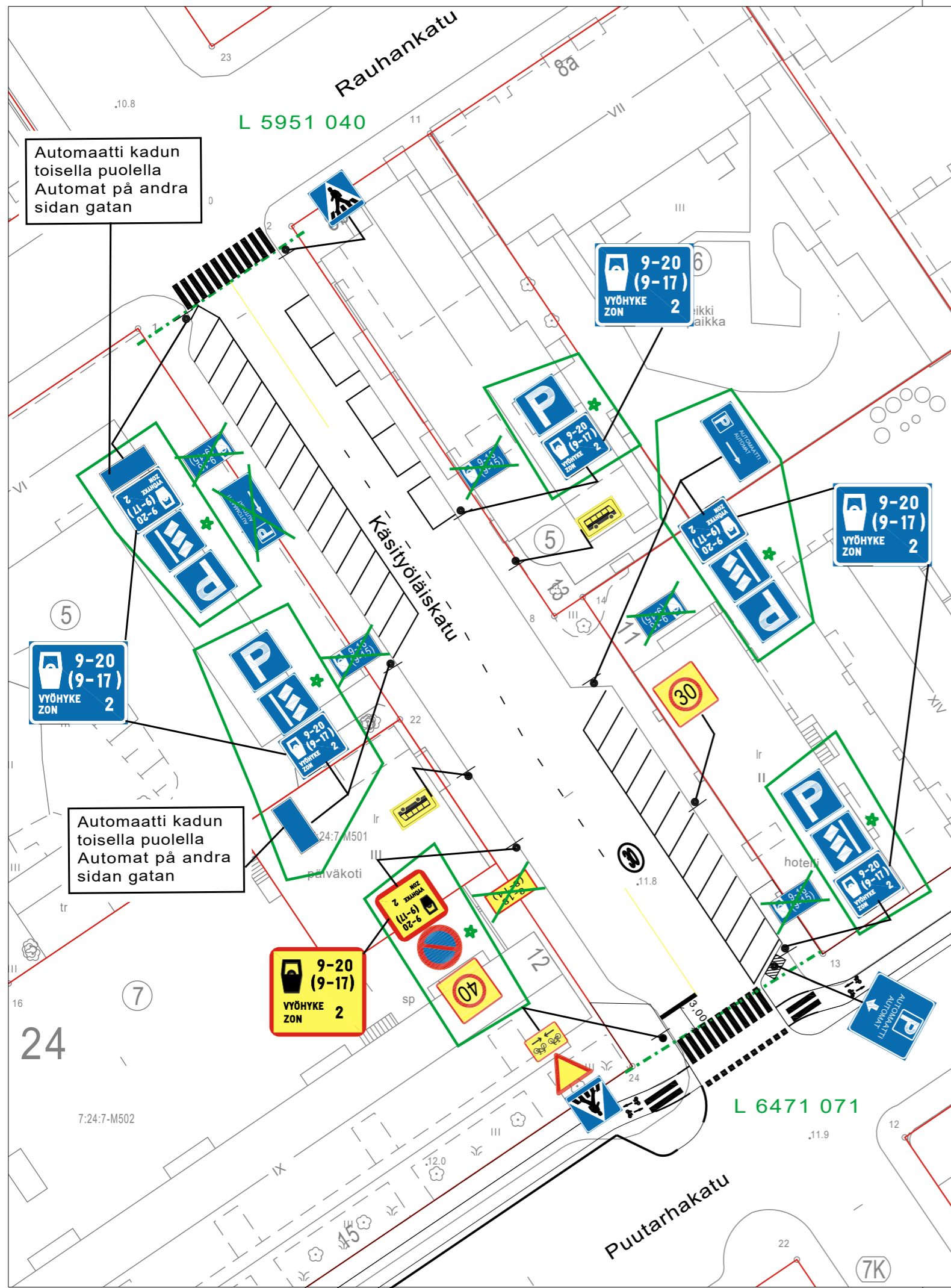
TURUN KAUPUNGIN YMPÄRISTÖ- JA KAAVOITUSVIRASTO
 SUUNNITTELUTOIMISTO

PUULALANKATU 5, PL355
 20101 TURKU
 PUH 02-330 000
 FAX 02-2624 912

KOHDTE: KÄSITYÖLÄISKATU väli: Eerikinkatu-Puutarhakatu

SISÄLTO: LIIKENNESUUNNITELMA

SUUNNITTELIJA MN	PIIRTÄJÄ TO	TARKASTANUT	GEOTEKN. TARKAST.	MITTAKAAVA 1:500	D:o nro 8995-2010
PAIVÄYS 19.8.2010	SUUNNITTELUKÄÄLLIKÖ Heikki Nieminen			PIIRUSTUSNUMERO L 5951 039	



HYVÄKSYNYT: Kylk. 18.9.2018 § 368
 VIRAN PUOLESTA: Pia Bergström

KAUPUNGINOSA: 007
 ASEMAKAAVA VAHVISTETTU:
 KATULUOKKA:

KORVAA PIIRUSTUKSEN: L 24/2000
 KORVAA OSITTAIN PIIRUSTUKSEN:

KORVATTU PIIRUSTUKSELLA:
 KORVATTU OSITTAIN PIIRUSTUKSELLA:

Pysäköinnin maksullisuusajkojen muutos	2.10.2023	TO	MN		
Maksullisuus(automaattien poisto)	7.9.2020	VL	KK	2565-2020	Suunn.pääl.17.11.20§102
Nopeusrajoitusmuutos	27.5.2020	VL	LPi	5638-2020	Suunn.pääl.23.9.20 §85
MUUTOS TAI TÄYDENNYS	PÄIVÄYS	PIIRTÄJÄ	SUUNNIT.	D:o nro	HYV.

TURUN KAUPUNKI
KAUPUNKIYMPÄRISTÖTOIMIALA
 LIIKENNESUUNNITTELUYKSIKKÖ

PUOLALANKATU 5, PL355
 20101 TURKU
 puh. 02-330 000
 faxi. 02-2624 912

KOHDE			SISÄLTÖ		
KÄSITYÖLÄISKATU väli: Rauhankatu-Puutarhakatu			LIIKENNESUUNNITELMA		
SUUNNITTELIJA	SUUNNITTELUAVUSTAJA	TARKASTANUT	GEOTEKN.TARKAST.	MITTAKAAVA	D:o nro
LPi	TO			1:500	
PÄIVÄYS	HYVÄKSYJÄ			PIIRUSTUSNUMERO	
5.3.2018	Matti Salonen			L 5951 041	

Väliaikaiset pysäköintijärjestelyt Kupittaa 10-korttelin rakentamisen ajaksi. Tarkistetaan korttelin valmistuttua.

★ =UUSI

HYVÄKSYNYT: Kilajk 15.10.2013 § 52
 VIRAN PUOLESTA: Matti Salonen

KAUPUNGINOSA: KUPITTA
 ASEMAKAAVA VAHVISTETTU:
 KATULUOKKA:

HYVÄKSYNYT MYÖS:

KORVAA PIIRUSTUKSEN:
 KORVAA OSITTAIN PIIRUSTUKSEN: L5279 025

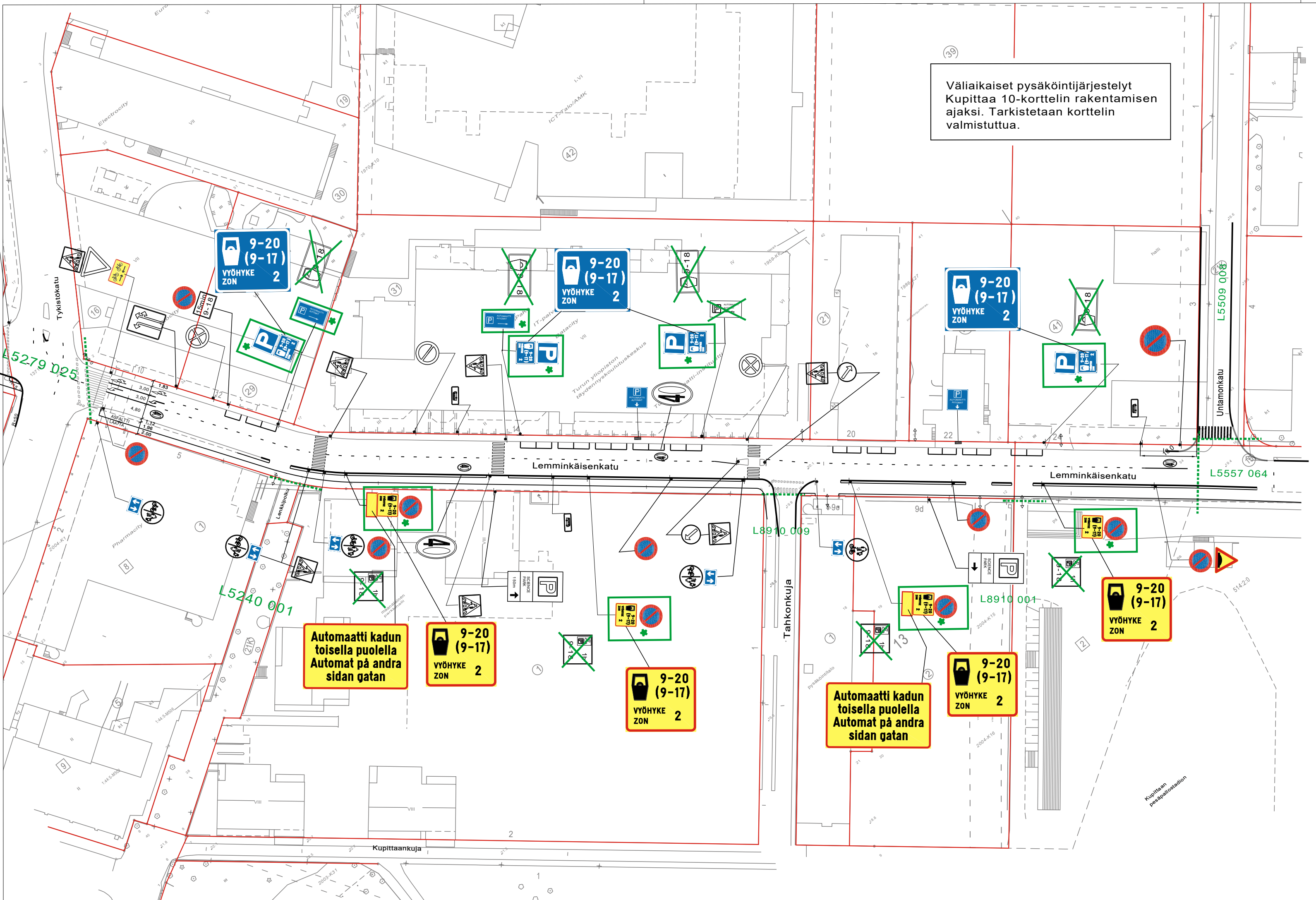
KORVATTU PIIRUSTUKSELLE:
 KORVATTU OSITTAIN PIIRUSTUKSELLE:

PYSÄKÖINNIN MAKSULLISUUSAIKOJEN MUUTOS	PÄIVÄYS	PIIRTÄJÄ	SUUNNIT.	D:o nro	HV.
Töyssymerkki	2.10.2023	HN	MN	6359-2023	Suun.pääl.27.10.2023§103
Aluenop.raj.merkin poisto ja maalaukset	5.9.2023	TO	EP	4497-2023	Suun.pääl.12.6.2023§64
Keskustan nopeusrajoitusuudistus	9.6.2023	TO	TP	5638-2020	Kylk.25.9.2020§88
Pys.järj.muutos	27.5.2020	TO	LPi	1380-2017	Kylk.16.11.2018 §90
Pysäkkimuutos	30.10.2018	TO	MN	12342-2017	Suunn.pääl.7.9.18 §68
Pys.järj. muutokset	5.9.2018	VL	MN	1380-2017	Kilajk20.2.17 §13
1 paikka lyhytaikaista pysäköintiä	9.2.2017	TO	KK	12594-2016	Kilajk28.11.16 §64
MUUTOS TAI TÄYDENNYS	28.11.2016	VL	MN		

TURUN KAUPUNGIN YMPÄRISTÖTOIMIALA
KAUPUNKISUUNNITTELU
 SUUNNITTELUYKSIKKÖ/LIIKENNESUUNNITTELU

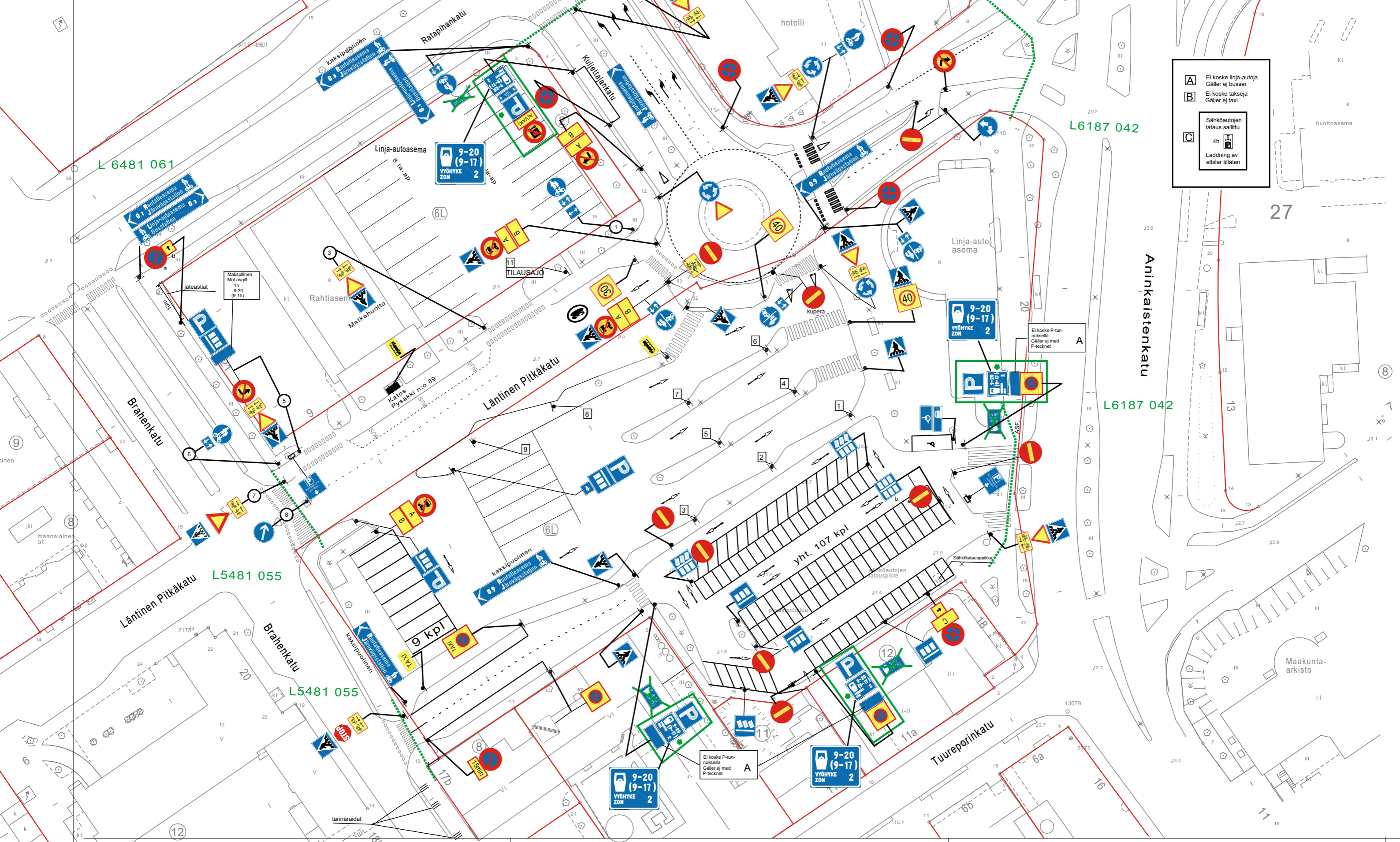
PUOLALANKATU 5, PL355
20101 TURKU
puh. 02-330 000
faxi. 02-2624 912

KOHDE		SISÄLTÖ		
LEMMINKÄISENKATU välillä Tykistökatu-Untamonkatu		LIIKENNESUUNNITELMA		
SUUNNITTELIJA	SUUNNITTELUAVUSTAJA	TARKASTANUT	GEOTEKN.TARKAST.	MITTAKAAVA
TV/JOM	VL			1:1000
PÄIVÄYS	HYVÄKSYJÄ			D:o nro
8.10.2013	Matti Salonen			8013-2013
			PIIRUSTUSNUMERO	
			L 5557 080	



Automaatti kadun toisella puolella
Automat på andra sidan gatan

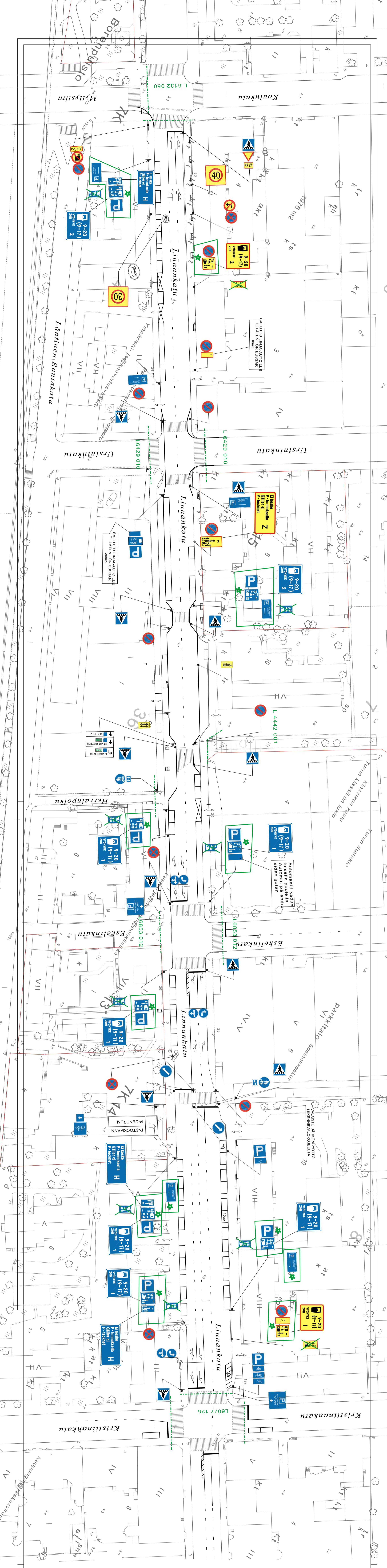
Automaatti kadun toisella puolella
Automat på andra sidan gatan



A	Ei koske linja-autoja Gäller ej bussar
B	Ei koske takseja Gäller ej taxi
C	Sähköautojen lataus sallittu 4h Laddning av elbilar tillåten

★ = UUSI

Ote liikennesuunnitelmasta n:o L 5960 010	
Linja-autoasema	
PYSÄKÖINNIN MAKSULLISUUSAIKOJEN MUUTOS	pvm 2.10.2023 MN/TO
	mittakaava 1:700
	ykl
	suunn.pääll.



MUITU KUIN ESIKORTTI LIIKENNEKORTTI JA ALOKATAMERKINTÄ
 POISTETTAVAN VAHVUUSURSAAN SISÄPÄÄSUUNNITELTA ALUEILTA
 LUKUUN OTTAMATTA OLEMASSA OLEVIA VIITTOJUS- JA OPASTUSLAITTEITA

HYVÄKSYNTÄ: YKL 21.2.2006 §171
 VIIVAN PÄÄTYS: Harri Lehtinen

KÄYNNIKKÖ: 007_VII
 ASEMAKAAVA VAIHISTETTU
 KATUVALOKKA

HYVÄKSYNTÄ MOKS

KORVAUS PIRUSTUKSEKSI: L 97/98
 KORVAUS OSMAN PIRUSTUKSEKSI: L 21/189

KORVATTU PIRUSTUKSEKSI
 KORVATTU OSMAN PIRUSTUKSEKSI

2.10.2023	TO	LN	
26.8.2022	JR	KK	Tammelin korjauks
14.6.2022	JR	KK	Summa, paali 17.6.2022 898
14.6.2022	JR	KK	Summa, paali 17.6.2022 898
5.7.2022	JR	KK	Summa, paali 17.6.2022 898
14.1.2021	VL	KK	2565-5020 Summa, paali 6.3.21 914
7.9.2020	VL	KK	2565-5020 Summa, paali 17.1.20 9102
27.5.2020	VL	LN	5638-2020 Summa, paali 23.9.20 895
27.5.2020	VL	LN	12800-2013 Kulk, 5.12.19 89
23.10.2012	TO	NS	
9.3.2012	TO	NS	
12.8.2011	VL	NK	7983-2011 Korjauks
25.6.2011	VL	KK	2562-2011 YKV 17.8.2011 821
30.1.2010	VL	LN	1394-2008 YKV 17.2.10 822
30.1.2010	VL	LN	1394-2008 YKV 17.2.10 822

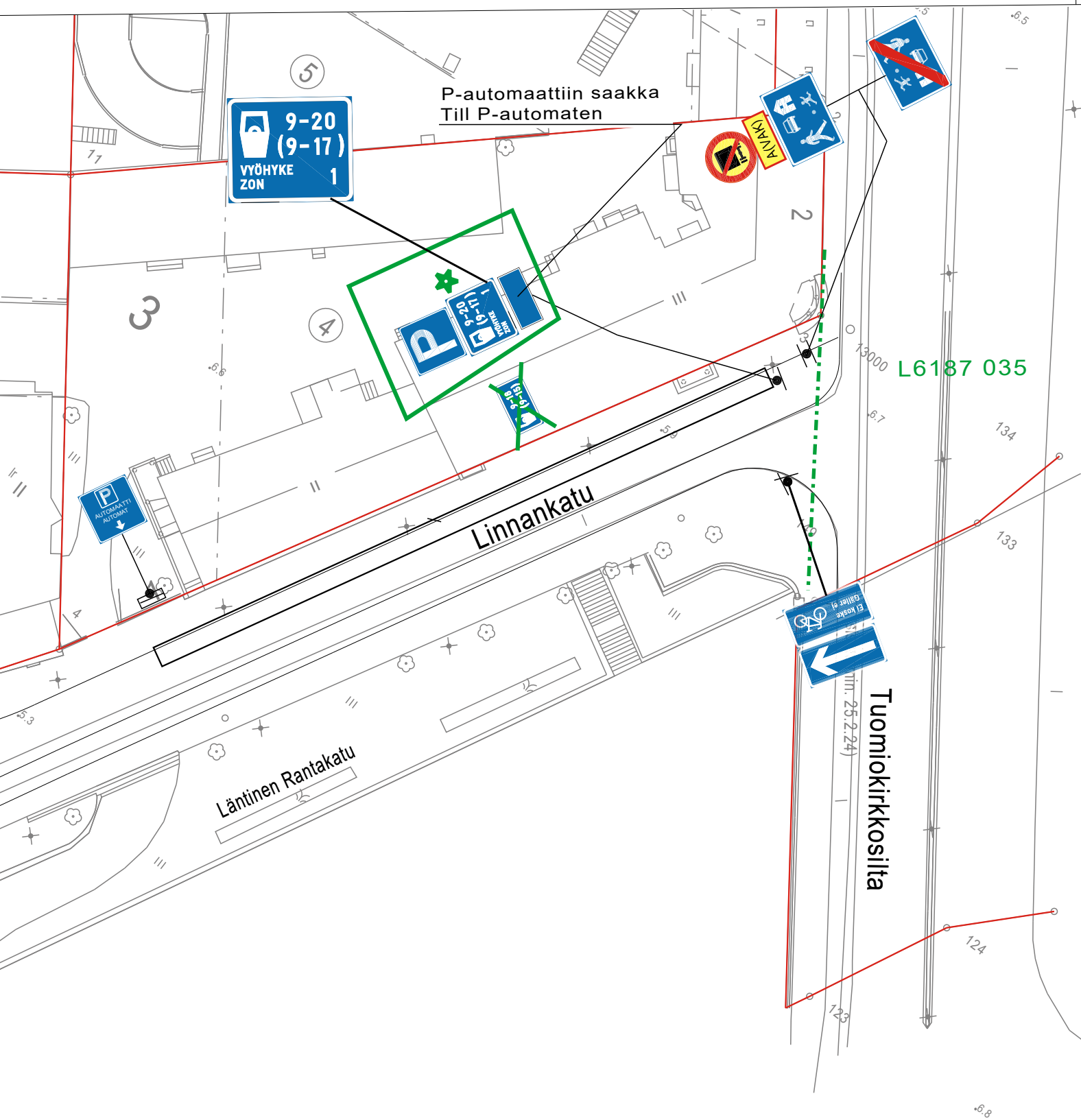
Pyysjärjestelyt Linnank. 19 ja 26 kohd.
 Pysäköintipaikat
 Maalaukset ajorataa(p-palkat)
 P-Giivopasseiden poisto
 Hirsienominaisuus, kaksi ja suojalet järjestelyt
 MUUTOS TÄLTÄ ENNEN

TURUN KAUPUNGIN YMPÄRISTÖ- JA KAAVOITUSVIRASTO
SUUNNITTELUOIMISTO
 P.O. ALANKAVALIUS, PL.555
 20100 TURKU
 PUH. 02 330 000
 FAX. 02 330 912

KOBIE
**LIINANKATU VÄLILLÄ KRISTIANKATU-
 KOUKUKATU**
 LIKENNESUUNNITELMA

SUUNNITTELU	PIIRITÄÄ VL	TARKASTAJAT	GEOMETRI	TARKAST.	HITTAUKAAN	DO-5-110
PIIRITÄÄ IOM	SUUNNITTELUKALLO				PIRUSTUSNUMERO	1394-2006
PIIRITÄÄ 30.1.2006					MAKULUS	L 6077 127

HEIKKI NIEMINEN



★ = UUSI

Ote liikenteenohjaussuunnitelmasta n:o L 6077 143

Linnankatu

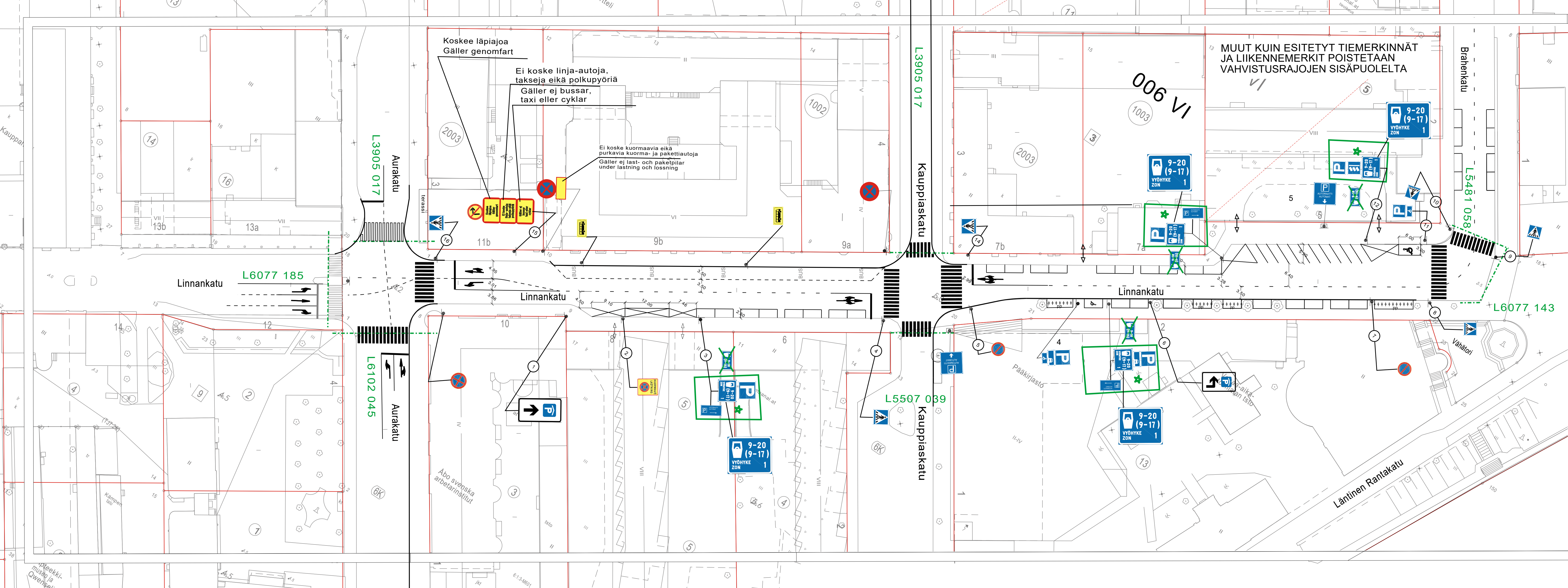
PYSÄKÖINNIN MAKSULLISUUSAIKOJEN MUUTOS

pvm 2.10.2023 MN/TO

mittakaava 1:500

ykl

suunn.pääll.



HYVÄKSYNYT:
 VIRAN PUOLESTA:

KAUPUNGINOSA: VI, VII
 ASEMAKAAVA VAHVISTETTU: KAAV.OS. 24.7.2000 § 102 (22/2000)

KORVAA PIIRUSTUKSEN: L6077 115, L6077 176, L6077 177
 KORVAA OSITTAIN PIIRUSTUKSEN:

KORVATTU PIIRUSTUKSELLA:
 KORVATTU OSITTAIN PIIRUSTUKSELLA:

Pysäköinnin maksullisuusajojen muutos Maalausmuutokset tonttiliittymön kohdalla PYSÄKÖINTIRUUDUT MUUTOS TAI TÄYDENNYS	2.10.2023	MN/TO	14006-2022, Suun.pääl. 25.11.2022 §159 12366-2022 Suun.pääl.3.11.2022§143
	24.11.2022	JM/JR	
	20.10.2022	KK/TO	
	PÄIVÄYS	SUUNNIT./ PIIRT.	TARK. D:o nro. HYV.

TURUN KAUPUNKI, KAUPUNKIYMPÄRISTÖ
KAUPUNKISUUNNITTELU JA MAAOMAISSUUS
LIIKENNESUUNNITTELU

KOHDE	SISÄLTÖ
LINNANKATU väli: Brahenkatu - Aurakatu	LIIKENTEENOHJAUSSUUNNITELMA

SUUNNITTELIJA L.Pirilä	SUUNNITTELUVAIVASTAJA J.Rouvinen	TARKASTANUT	MITTAKAAVA 1:500	D:o nro 10036-2021
PÄIVÄYS 1.9.2021	HYVÄKSYJÄ	KYLK. 2.11.2021 § 422	PIIRUSTUSNUMERO L 6077 186	

Automaatti kadun toisella puolella
Automat på andra sidan gatan



★ = UUSI

Ote liikenteenohjaussuunnitelmasta n:o L 6077 149	
Linnankatu-Borenaukio	
PYSÄKÖINNIN MAKSULLISUUSAIKOJEN MUUTOS	pvm 2.10.2023 MN/TO
	mittakaava 1:500
	ykl
	suunn.pääll.