



RUNOSMÄEN ALUEKEHITYSSUUNNITELMA, VAIHEET 1 ■ , 2 ■ ja 3 ■



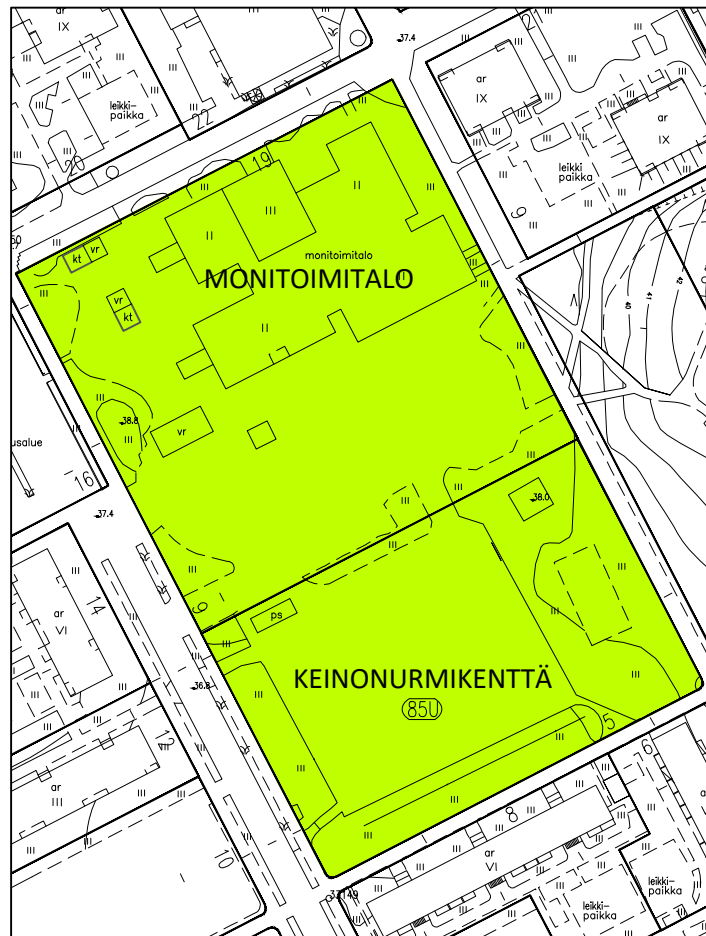
VAIHE 1

Monitoimitalo valmistuu entisen koulun tontille.

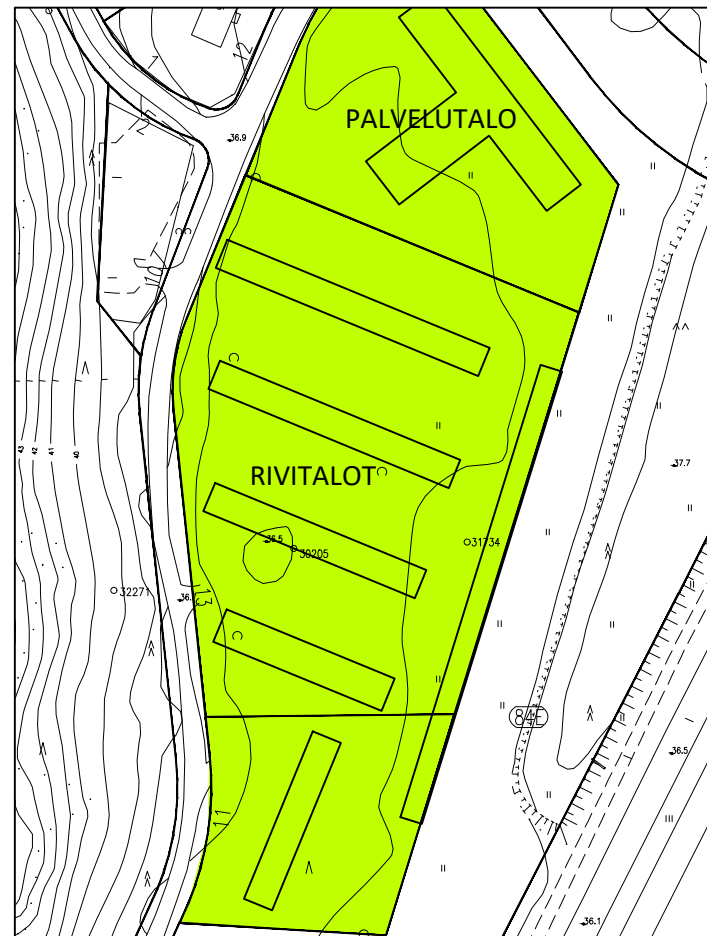
Parolanpolun ja Munterinkadun päiväkotien toiminta siirtyy uuteen monitoimitaloon, samoin kirjasto- sekä nuorisopalvelut.

Viereinen pelikenttä saa keino-**nurmialustan**.

Viiripuistoon rakennetaan uusia rivitaloja sekä ikäihmisten palvelutalon.



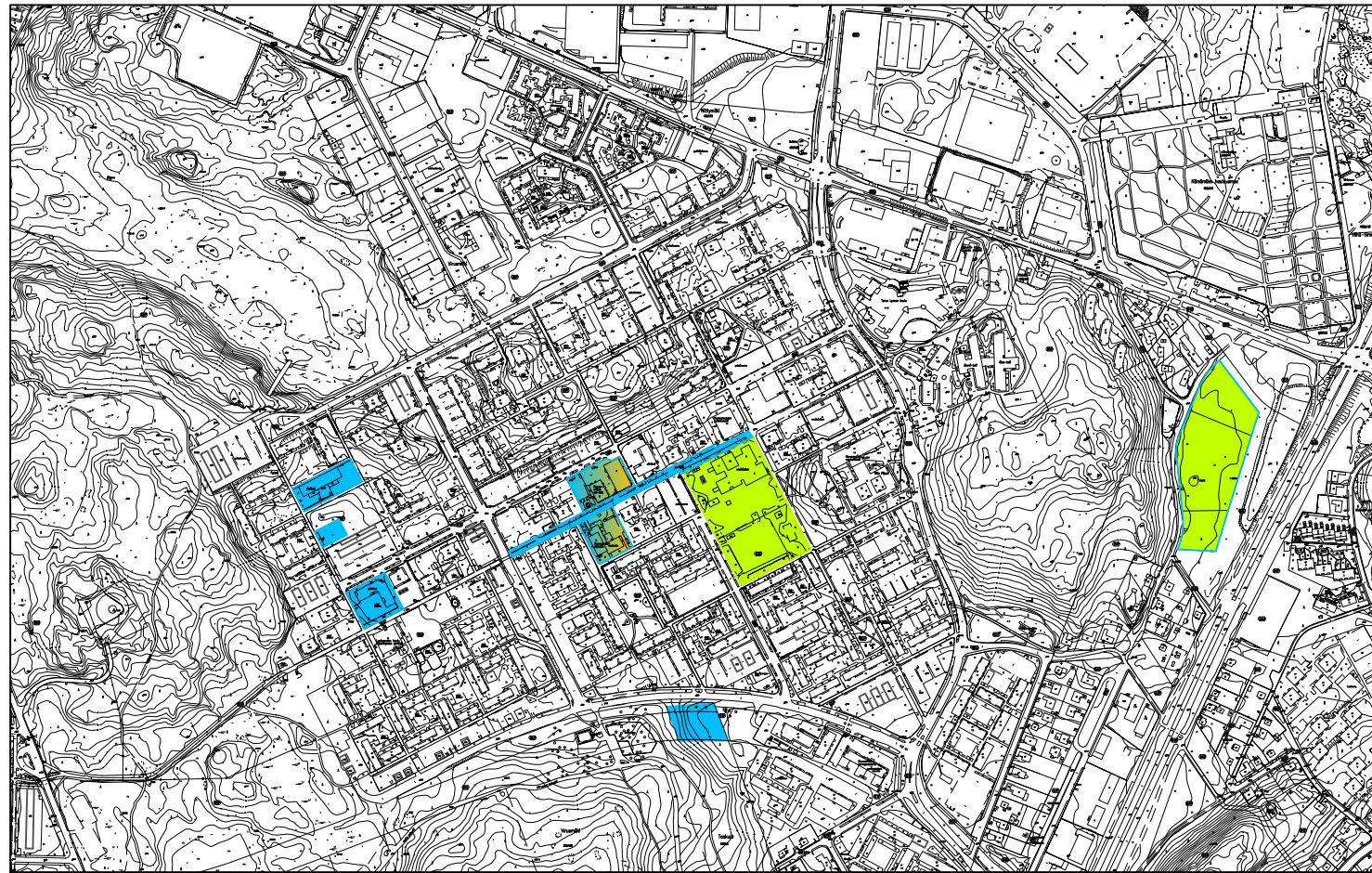
Koulun tontti ja pelikenttä



Viiripuisto



Uusi monitoimitalo, Arkkitehtitsto Konkret Oy



VAIHE 2

YLEISTÄ:

- Kaupungin tyhjeneville tonteille osoitetaan uusia käyttötarkoituksia.
- Pysäköinti järjestetään maantasopysäköintinä, pääosin tontikohtaisesti.

TOIMENPITEET:

Kaupungin omistuksessa olevat, käytöstä poistuvat kiinteistöt puretaan (Parolanpolun ja Munterintien päiväkodit sekä nuorisotalo). **KOy Piiparintorin tontilta** puretaan vanha liikerakennus sekä seurakunnan rakennus.

Parolanpolun päiväkodin tontille rakennetaan uusi rivitalo tai palveluasuntokohde. Uudisrakennuksen pysäköinti sijoitetaan Munterinpuiston, käytöstä poistetulle, pienpelikentälle. Ajo siihen osoitetaan Munterinkadun puolelta, nykyisen pysäköintialueen läpi.

Munterinkadun päiväkodin tontille rakennetaan uusi asuinkerrostalo. Autopaikat sijoitetaan tontille.

Nuorisotalon tontille rakennetaan uusi kerrostalo. Autopaikat sijoitetaan liikekeskuksen tontin itäosaan. Nuorisotalotontin etuosa muutetaan puistikoksi.

KOy Piiparintorin tontti yhdistetään kaupungin omistuksessa olevaan pysäköintialueeseen. Alueelle rakennetaan uusi liikerakennus, tontin itäosaan sijoitetaan nuorisotalon tontille rakennettavan kerrostalon autopaikat. Liikerakennuksen yhteyteen / eteen rakennetaan uusi toriaukio sekä istuskeluportaat.

Piiparinpolku peruskorjataan, lisätään penkkejä, istuskelumureja ja istutuksia.

Signalistinkadun varteen rakennetaan uusi palvelutalo.



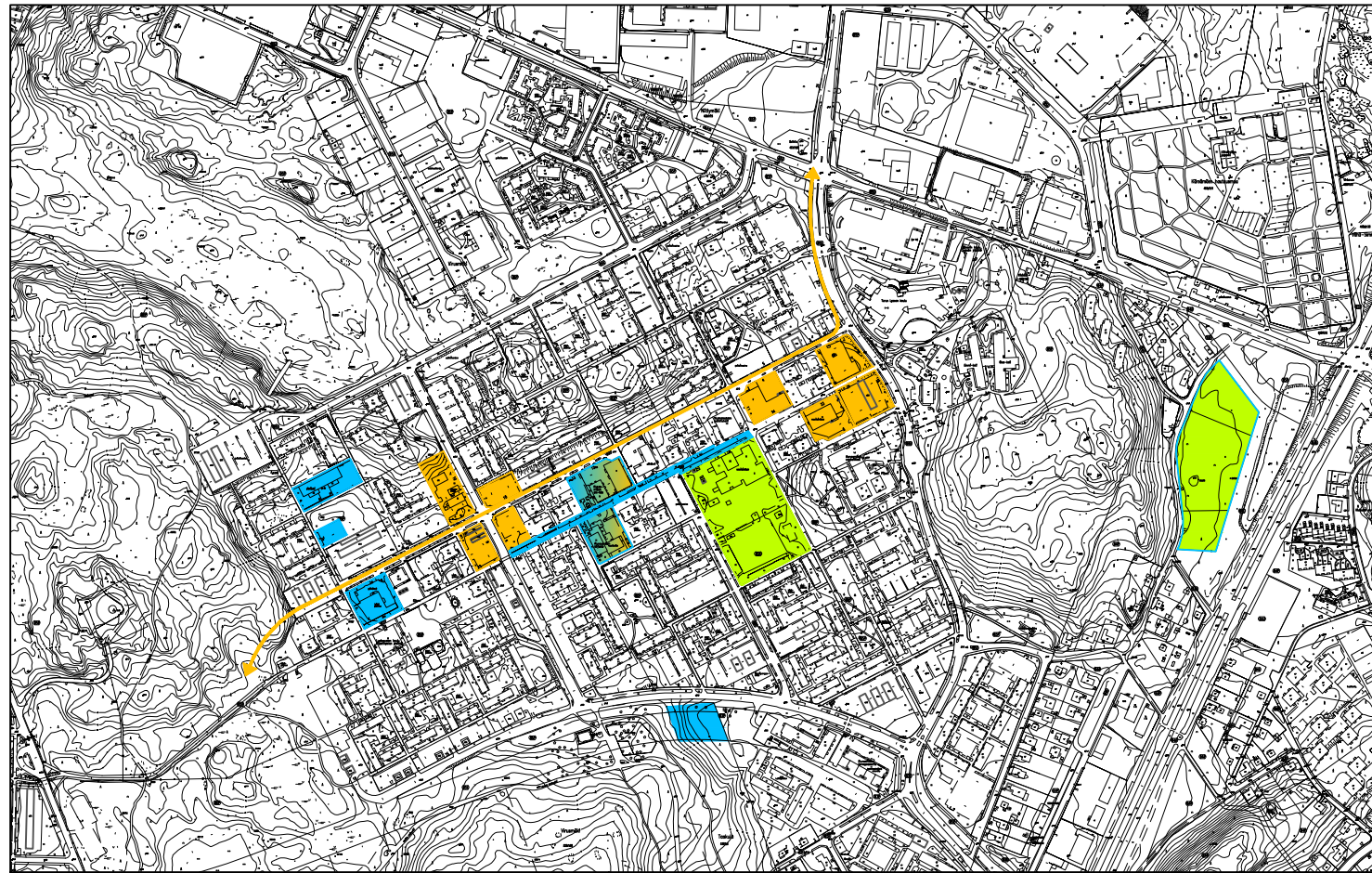
Päiväkotitontit



KOy Piiparintori ja Nuorisotalo



Signalistinkadun varsi



VAIHE 3

YLEISTÄ:

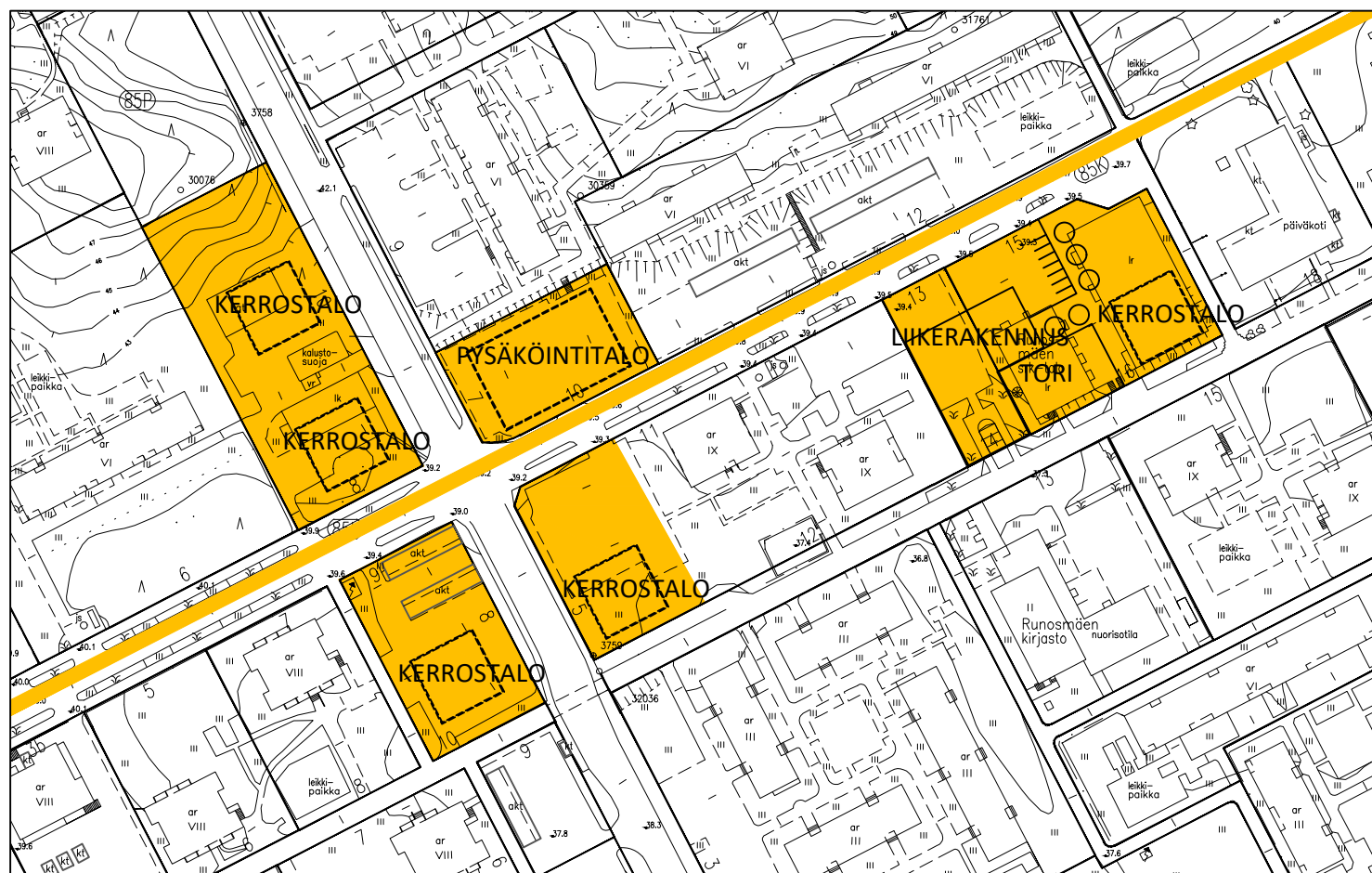
- Laajat pysäköintialueet ja vajaakäytössä olevat alueet muutetaan asuinkerrostalotonteiksi.
- Pysäköinti järjestetään keskitetysti pysäköintilaitoksissa.
- Raitiotie nostaa koko alueen kiinnostavuutta ja tuo uusia asukkaita alueelle.

TOIMENPITEET:

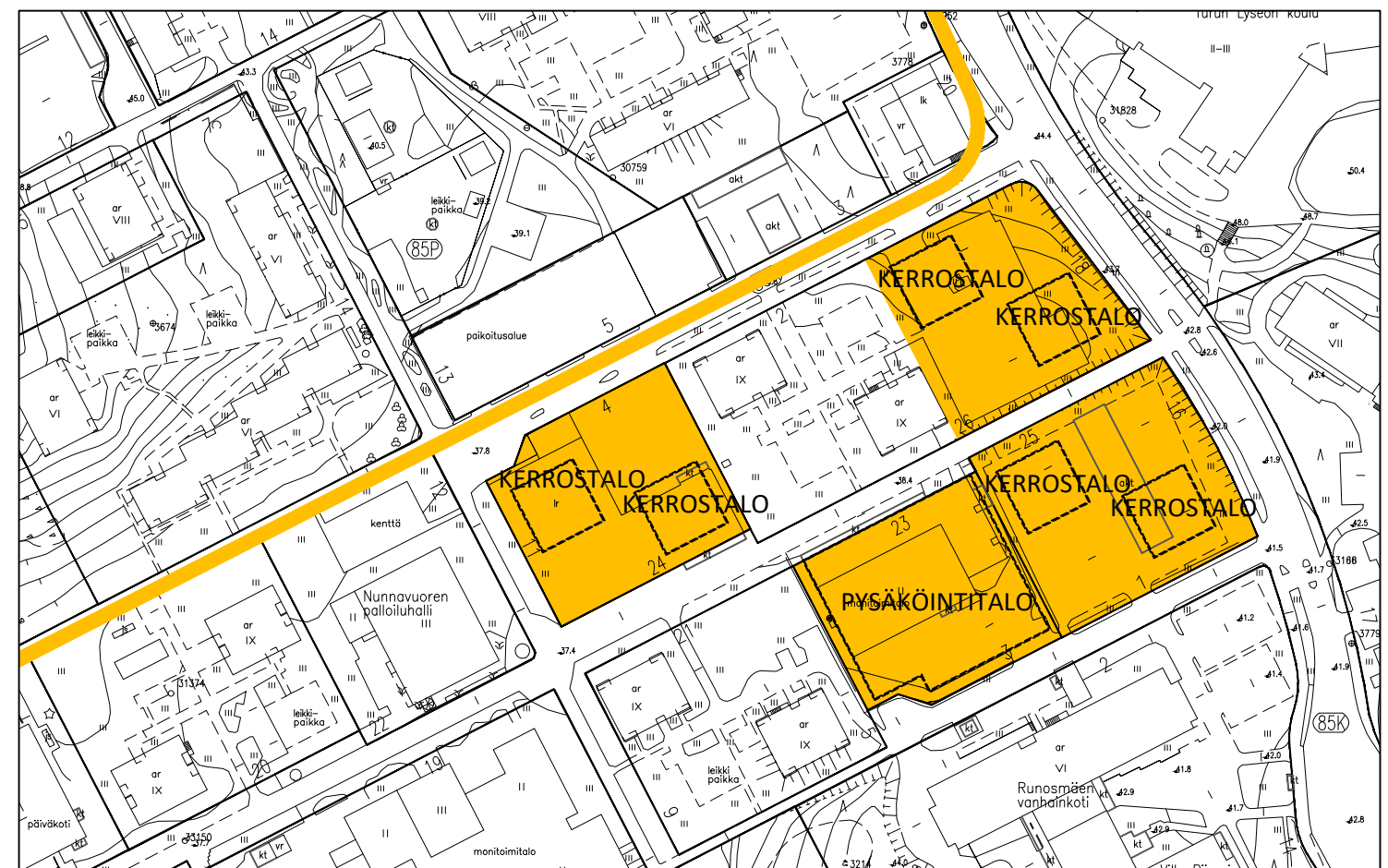
Liikekiinteistön tontille rakennetaan uusi kerrostalo. Sen, sekä nuoristalon tontille kakkosvaiheessa rakennetun kerrostalon autopaikat osoitetaan uuteen pysäköintilaitokseen.

Majoitusmestarintien ja Varusmestarintien varteen rakennetaan uusia pysäköintilaitoksia.

Pysäköintialueille kaavoitetaan uusia kerrostalotontteja. Pysäköintialueiden autopaikat osoitetaan uusiin pysäköintilaitoksiin, jolloin alueet vapautuvat uusiokäyttöön.



Majoitusmestarinkatu ja KOy Piiparintori



Piiparinpolun itäpäät