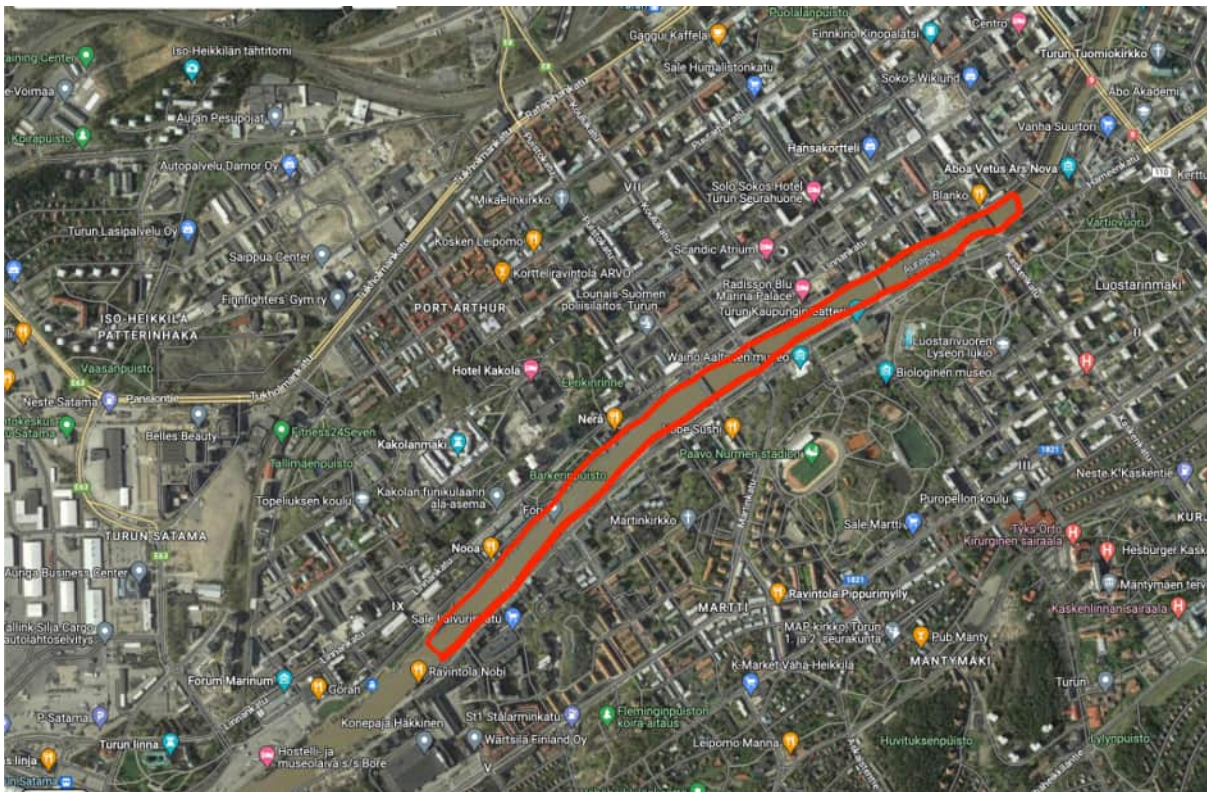
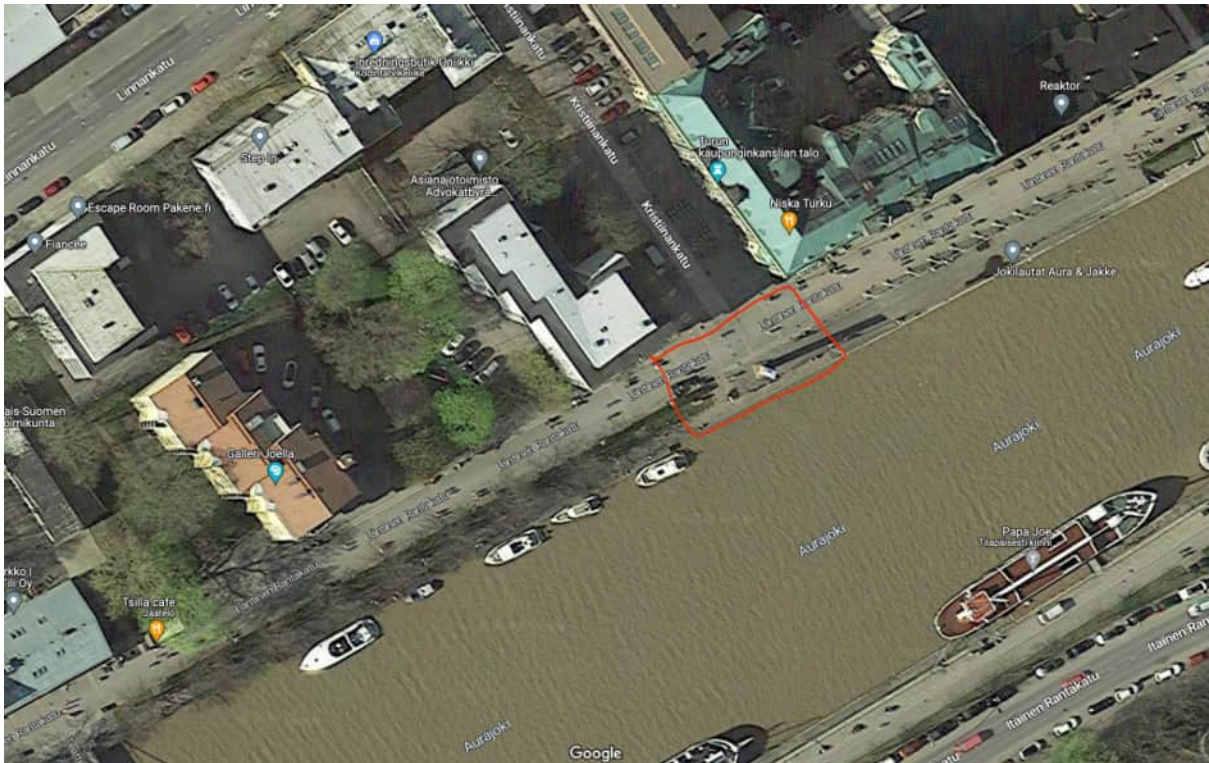


# Liikennesuunnitelma Aurasoudut 2024

Vuoden 2024 12.9.2024 järjestettäville Aurasouduille ja AurasoutuApproille haetaan maankäyttölupaa (ja joenkäyttölupaa) seuraavalle kolmelle alueelle: Aurajoki (kuva 1), Kristiinankadun ja Läntisen Rantakadun kulma (kuva 2) sekä Tuomiokirkontori (kuva 3).



Kuva 1 (Aurajoki): Haemme joenkäyttölupaa seuraavalle alueelle. Joessa soudetaan klo 15-18 välisenä aikana Aurasoudut (Harmoniapatsaalta Aurasillalle) sekä amatöörien kirkkovenesoudut Marina Palacen laiturin sekä Aurasillan välillä. Mikäli varsinaisia Aurasoutuja ei soudeta, korvataan Aurasoudut kirkkovenesouduilla ja tapahtuma-alue lyhenee. Joessa on turvavene ja joki suljetaan muulta liikenteeltä.



Kuva 2 (Kristiinankadun ja Läntisen Rantakadun kulma): Alueelta juonnetaan soutuapahtuma klo 15-18 (tavaraa paikalla n. klo 14-19). Emme tuki kevyenliikenteen väylää emmekä tonteille ajoa → Ei tarvitse tarkempaa liikennesuunnitelmaa.



Kuva 3 (Tuomiokirkontori): Tuomiokirkontori toimii tapahtuman pääalueena koko päivän ajan. Maankäyttölupaa haetaan aikavälille 8:00-23:59. Tapahtuma-aika on n. klo 13-22:30. Loppuaika on alueen pystytys- ja purkuaikaa. Alueelle aidataan anniskelualue, mutta aluetta ei aidata kokonaan.

Kuvaan merkitty peitettävät liikennemerkit (P1-P6) sekä järjestäjän puolesta asetettavat korvaavat liikennemerkit (K1, K2 ja K3). Korvaavista liikennemerkeistä merkki K1 on "kielletty ajosuunta"-liikennemerkki (C17). Merkki K2 on "kielletty ajosuunta"-merkki (C17), sisältäen pyöräilijöitä varten lisäkilven "Ei koske" (H12.10). Merkki K3 on ohjausmerkki kevyenliikenteen kiertotielle. Emme sulje piha-aluetta ympäröiviä jalkakäytäviä. Pyöräilijöille jätämme väylän (leveys 3 m) Tuomiokirkonpuistoa kulkevan jalkakäytävän myötäisesti (kuvassa merkitty sinisellä). Tapahtuma-alueen läpikulku tulee myös olemaan osittain mahdollista. Peitettävistä liikennemerkeistä sekä K2 lisäkilvestä ja K3 merkistä on yksittäiset kuvat alla.



Kuva P1



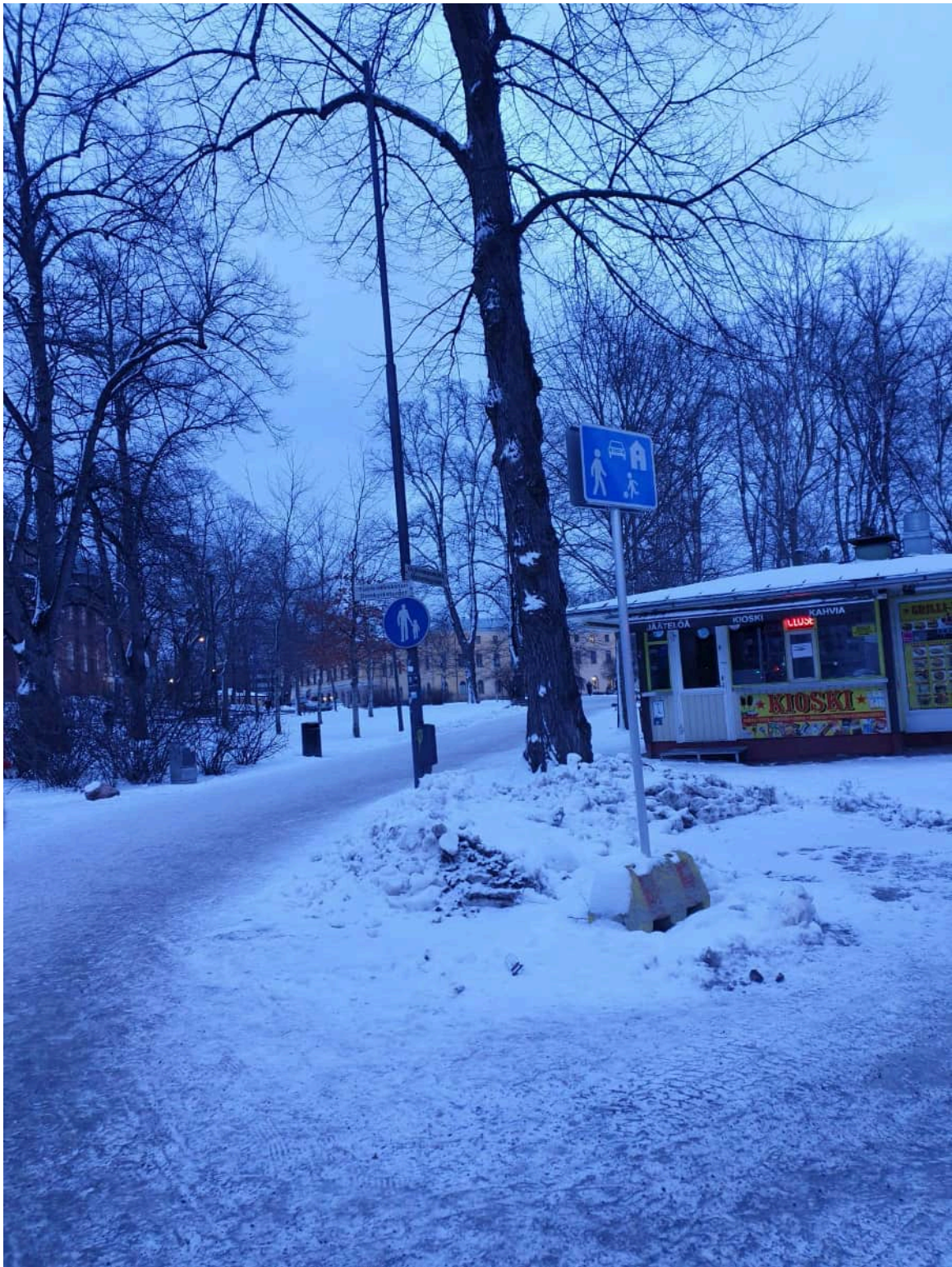
Kuva P2



Kuva P3



Kuva P4



Kuva P5 (Piha-alue, ei koske puiston jalankulkua)





Kuva P6



K2 lisämerkki



Merkki K3