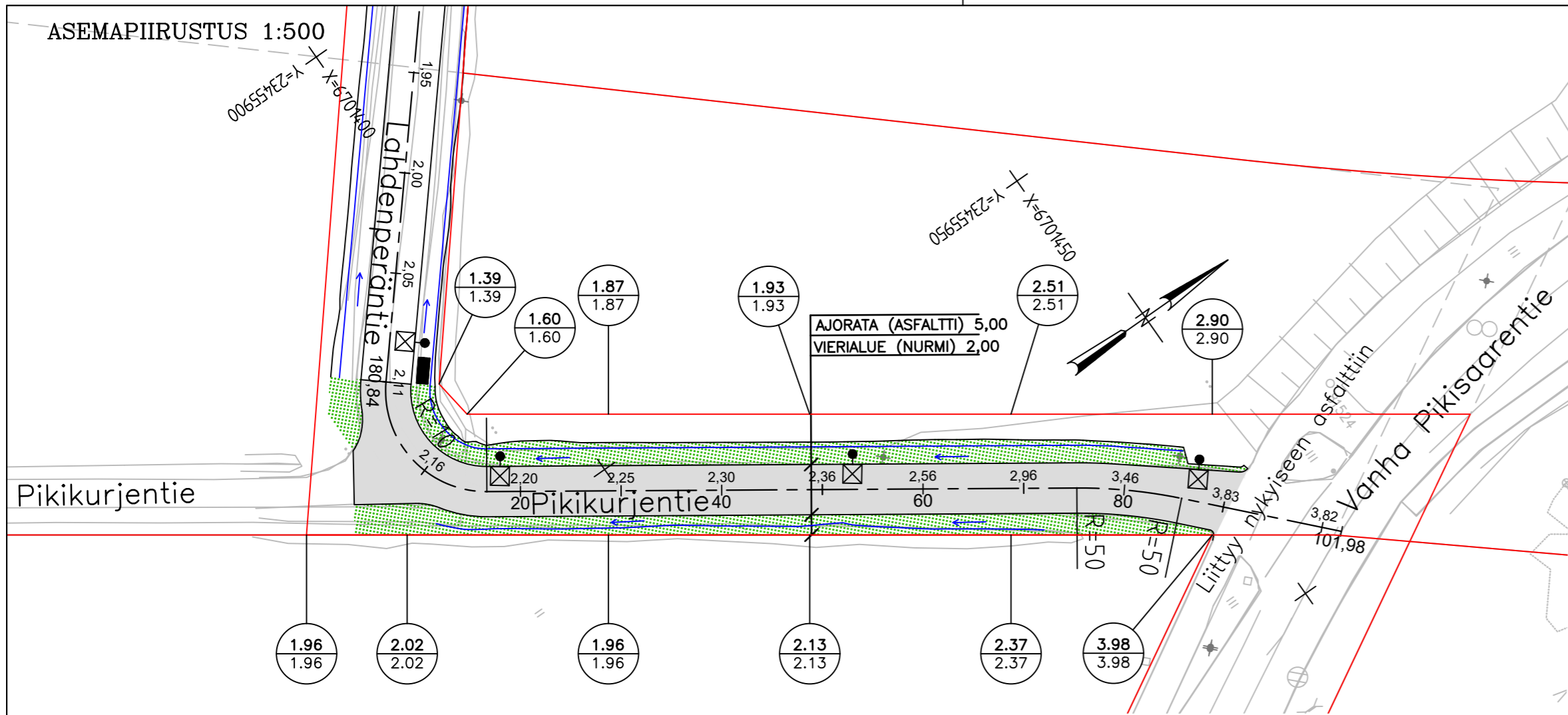


ASEMPIIRUSTUS 1:500



Koordinaattijärjestelmät:  
Taso X,Y: ETRS-GK23  
(EUREF-FIN)  
Korkeus Z: N2000

HYVÄKSYNYT:  
VIRAN PUOLESTA:

KAUPUNGINOSA: SÄRKILAHTI  
ASEMAKAAVA: -  
DIAARINUMERO: -  
LIIKENNESUUNNITELMA: -  
KATULUOKKA: 5

KORVAA PIIRUSTUKSEN: -  
KORVAA OSITTAIN PIIRUSTUKSEN: -

KORVATTU PIIRUSTUKSELLA: -  
KORVATTU OSITTAIN PIIRUSTUKSELLA: -

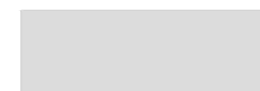
POIKKILEIKKAUS 1:100/1:100

Pikikurjentie  
PL = 50

MERKINTÖJEN SELITYKSIÄ



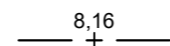
Vieralue



Asfaltti, Ajorata



suunniteltu maanpinta  
nykyinen maanpinta



Keskilinja ja suunniteltu korkeusasema



Suunniteltu oja



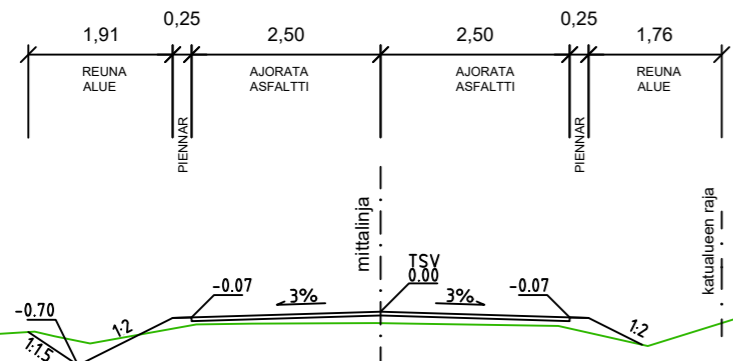
Nykyinen valaisin




Suunniteltu valaisin



Katualueen raja



TUNN. MUUTOS TAI TÄYDENNYS PÄIVÄYS SUUNNIT./PIIRT. TARK./HYV.

TURUN KAUPUNKI, KAUPUNKIYMPÄRISTÖ		 Puolalankatu 5 20100 Turku etunimi.sukunimi@turku.fi puh 02-330 000	
KAUPUNKIRAKENTAMISEN PALVELUALUE		KAUPUNKIYMPÄRISTÖN TOTEUTUSSUUNNITELU	
KOHDE <b>Pikikurjentie</b> Väliällä Vanha Pikisaarentie – Lahdenperäntie		SISÄLTÖ <b>KATUSUUNNITELMA</b>	
SUUNNITTELUJA FCG	SUUNNITTELUAVUSTAJA FCG	TARKASTANUT	MITTAKAAVA 1:500, 1:100
PÄIVÄYS 3.1.2024	HYVÄKSYJÄ	PIIRUSTUSNUMERO K 3900 001	MUUTOS



FCG Finnish Consulting Group Oy  
Satamakatu 22  
20100 Turku  
Puh. 0104090  
www.fcg.fi

HYV.	3.1.2024	J.Vesterberg
TARK.	3.1.2024	J.Vesterberg
LAAT.	3.1.2024	T.Salminen