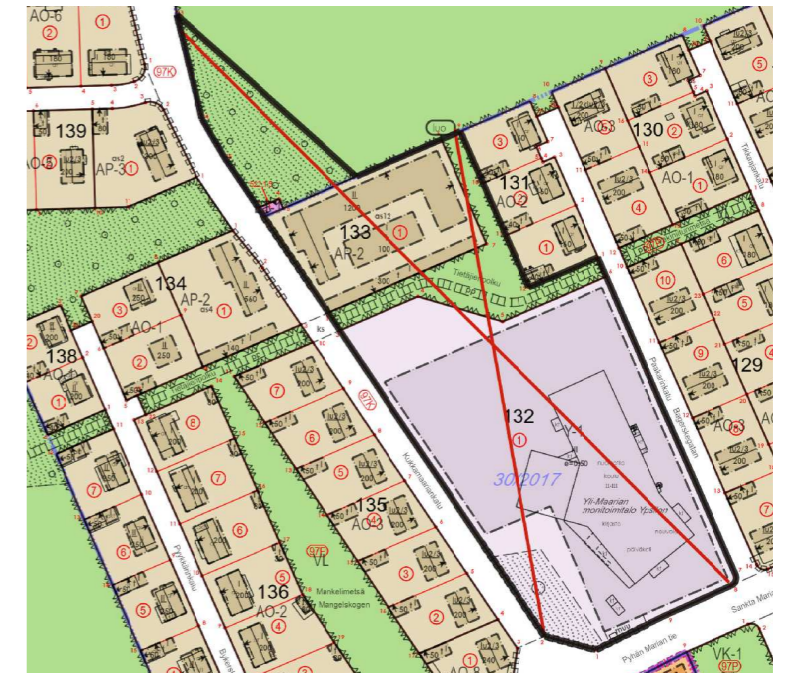


SUJANTIKARTTA



ILMAKUVA



POISTUVA KAAVA

## ASEMAKAAVAMERKINNÄT JA -MÄÄRÄYKSET:



Yleisten rakennusten korttelialue. Rakennusten pääasiallisena julkisivuverhouksena tulee käyttää rappausta. Kattomuotona tulee olla satula-, pulpetti- tai tasakatto. Kattokulman tulee olla 1:5 tai loivempi. Korttelialueelle voidaan toteuttaa yhteensä maksimissaan 400m<sup>2</sup> katoksia rakennusoikeutta ylittäen. Autopaikkoja on osoitettava 1/100 k-m<sup>2</sup> joko Y-1 korttelialueella tai viereisellä LPA-1 - alueella. Neuvolatoiminnan sekä esteetömyyden vaatima lyhytaikaispysäköinti tulee järjestää Y-1 korttelialueella.



Lähivirkistysalue. Lähivirkistysaluetta voidaan hyödyntää Y-1 korttelialueella toimivan koulun ja päiväkodin piha-alueena.



Lähivirkistysalue.



Autopaikkojen korttelialue. Tontin rakentamattomaksi jäävästä osasta tulee vähintään 1/2 jättää päällystämättä tai päällystää vettä läpäisevällä rakenteella (sora, reikäkivi, nurmikko tai vastaava).



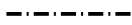
Yhdyskuntateknistä huoltoa palvelevien rakennusten ja laitosten korttelialue enintään 15 k-m<sup>2</sup> suuruista muuntamoa varten.



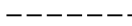
3 m kaava-alueen rajan ulkopuolella oleva viiva.



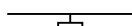
Korttelin, korttelinosan ja alueen raja.



Osa-alueen raja.



Sijainniltaan ohjeellinen alueen tai osa-alueen raja.



Sitovan tonttijaon mukaisen tontin raja ja numero.



Kaupunginosan numero.



Kaupunginosan nimi.



Korttelin numero.



Korttelin numero.



Korttelin numero.



Korttelin numero.



Korttelin numero.



Korttelin numero.



Korttelin numero.



Korttelin numero.



Korttelin numero.



Korttelin numero.



Korttelin numero.



Korttelin numero.



Korttelin numero.



Korttelin numero.



Korttelin numero.



Korttelin numero.

## DETALJEPLANE BETECKNINGAR OCH -BESTÄMMELSER:

Kvartersområde för allmänna byggnader. Byggnadernas huvudsakliga fasadbeklädnad ska vara puts. Takformen ska vara sadeltak, pulpettak eller plant tak. Taklutningen ska vara 1:5 eller mindre. Det är tillåtet att bygga högst 400m<sup>2</sup> av skärmtak oöver byggrätten. Parkeringsplatser måste anges minst 1/100 k-m<sup>2</sup> antingen på Y-1-kvarteret eller på intilliggande LPA-1-området. Korttidsparkering som krävs för mödravård och tillgänglighet ska ordnas på Y-1-kvarteret.

Område för närrekreation. Närrekreationområdet kan användas som skolgård för skolan och daghemmet på Y-1-kvarteret.

Område för närrekreation.

Kvartersområde för bilplatser. Minst 1/2 av den obebyggda delen av tomten måste vara obelagd eller täckas med ett vattenpermeabelt material (grus, marksten med hål, gräsmatta eller liknande).

Kvartersområde för byggnader och anläggningar för samhällsteknisk försörjning, som är avsett för en högst 15 v-m<sup>2</sup> stor transformator. Linje 3 m utanför planområdets gräns.

Kvarters-, kvartersdels- och områdesgräns.

Gräns för delområde.

Till sitt läge riktgivande gräns för område eller del av område.

Tomtgräns och -nummer enligt bindande tomtindelning.

Stadsdelsnummer.

Namn på stadsdel.

Kvartersnummer.

Kvartersnummer.

Kvartersnummer.

Kvartersnummer.

Namn på område.

IV Roomalainen numero osoittaa rakennusten, rakennuksen tai sen osan suurimman sallitun kerrosluvun.

e=0.60 Tehokkuusluku eli kerrosalan suhde tontin pinta-alaan.

muu Rakennusala, jolle saa sijoittaa enintään 15 k-m<sup>2</sup> suuruisen muuntamorakennuksen.

Alueen osa, jolle on istutettava puuta.

Säilytettävä puurivi.

Suojeltava puu.

hule-100 ur Vettäläpäisemättömiltä pinnoilta tulevia hulevesiä tulee viivyttaa siten, että viivytyspainanteiden, -altaiden tai -säiliöiden mitoitustilavuus on 1 m<sup>3</sup> / 100 m<sup>2</sup> vettäläpäisemätöntä pintaa kohden. Velvoite koskee uudisrakentamista sekä merkittäviä laajennuksia. Viivytyspainanteiden, -altaiden tai -säiliöiden tulee tyhjäntyä 12 tunnin kuluessa täyttymisestään ja niissä tulee olla suunniteltu ylivuoto. Viivytysjärjestelmien viivytystilavuus ei saa täyttymisestään tyhjäntyä alle 0,5 tunnissa.

Sijainniltaan ohjeellinen ajorata.

Sijainniltaan ohjeellinen yleiselle jalankululle ja polkupyöräilylle varattu alueen osa.

Korttelialueen rajan osa, jonka kohdalta ei saa järjestää ajoneuvoliittymää.

ai-1 Merkintä osoittaa kohdan, jolle on rakennettava 250 cm korkea aita. Aidan tulee olla läpinäkyvyydeltään vähintään 50 %.

Romersk siffra anger största tillätna antalet våningar i byggnaderna, i byggnaden eller i en del därav.

Exploateringstal, dvs. förhållandet mellan våningsytan och tomtens yta.

Byggnadsyta där en högst 15 v-m<sup>2</sup> stor transformatorbyggnad får placeras.

Del av område där träd skall planteras.

Trädrad som skall bevaras.

Träd som skall skyddas.

Från ogenomträngliga ytor ska dagvattnet fördröjas så, att fördröjningssänkornas, -bassängernas eller -magasinens kapacitet är 1 m<sup>3</sup> / 100 m<sup>2</sup> ogenomtränglig yta. Bestämmelsen gäller vid nybygge samt betydande tillbyggnad. Dessa fördröjningssänkor, -bassänger eller -magasin ska tömmas 12 timmar efter att de fyllts och de ska ha planerat bräddavlopp. Fördröjningssystemens fördröjningskapacitet får ej tömmas på mindre än en halv timme efter att de fyllts.

Till sitt läge riktgivande körbana.

Till sitt läge riktgivande för allmän gång- och cykeltrafik reserverad del av område.

Del av kvartersområdets gräns där in- och utfart är förbjuden.

Beteckningen anger stället där ett 250 cm högt staket skall byggas. Staketet skall vara minst 50 % genomsynligt.

TURKU		ÅBO		Asemakaavatunnus Detaljplanebeteckning	9/2023			
Diaarinumero Diarienummer		2178-2023						
Työnimi Arbetsnamn	Kukkamaariankatu 44	Mittakaava Skala	1:1500					
Osoite Adress	Kukkamaariankatu 44							
<b>Asemakaavanmuutos koskee:</b>								
Kaupunginosa:	097	YLI-MAARIA	ÖVRE S:T MARIE					
Korttelit:	132, 133		132,133					
Virkistysalue:	Vakiniitunmetsä (osa)		Vakiniituskogen (del)					
Puistopolku:	Tietäjienpolku (osa)		De vise männens stig (del)					
<b>Asemakaavanmuutoksella muodostuva tilanne:</b>								
Kaupunginosa:	097	YLI-MAARIA	ÖVRE S:T MARIE					
Korttelit:	132, 133 ja 159		132, 133 ja 159					
Virkistysalue:	Vakiniitunmetsä (osa)		Vakiniituskogen (del)					
Puistopolku:	Tietäjienpolku (osa)		De vise männens stig (del)					
<b>Asemakaavanmuutoksen yhteydessä hyväksytään sitovat tonttijaot ja tonttijaonmuutokset: Yli-Maaria-132-2, 133-2 ja 3 ja 159-1.</b>								
Uusi korttelinumero: 159								
Kaavoituksen pohjakartta täyttää asemakaavan pohjakartalle asetetut vaatimukset. Baskartan uppfyller de krav som ställts på detaljplanens baskarta.								
Kaupungeodeetti Stadsgeodet	Laura Suurjärvi			9.8.2023				
LUONNOS Utkast	KYLK hyväksynyt Godkänd av SMND	EHDOTUS Förslag	KYLK hyväksynyt Godkänd av SMND					
Hyväksytty kaupunkiympäristölautakunnassa Godkänd av stadsmiljönämnd KYLK:n sihteeri SMND:s sekreterare						Pia Bergström	23.1.2024 § 15	
Tullut voimaan Trätt i kraft								
KAUPUNKIYMPÄRISTÖ • KAUPUNKISUUNNITTELU JA MAAOMAISSUUS • KAAVOITUS STADSMILJÖ • STADSPLANERING OCH MARKEGENDOM • PLANLÄGGNING								
EHDOTUS Förslag		Piirtäjä Ritäre	Kimmo Nevalainen	Valmistelija Beredare	Miska Laine			
Muutettu 8.1.2024 (lausunnot) TURKU ÅBO		28.10.2023		Maankäyttöjohtaja Markanvändningsdirektör Jyrki Lappi				