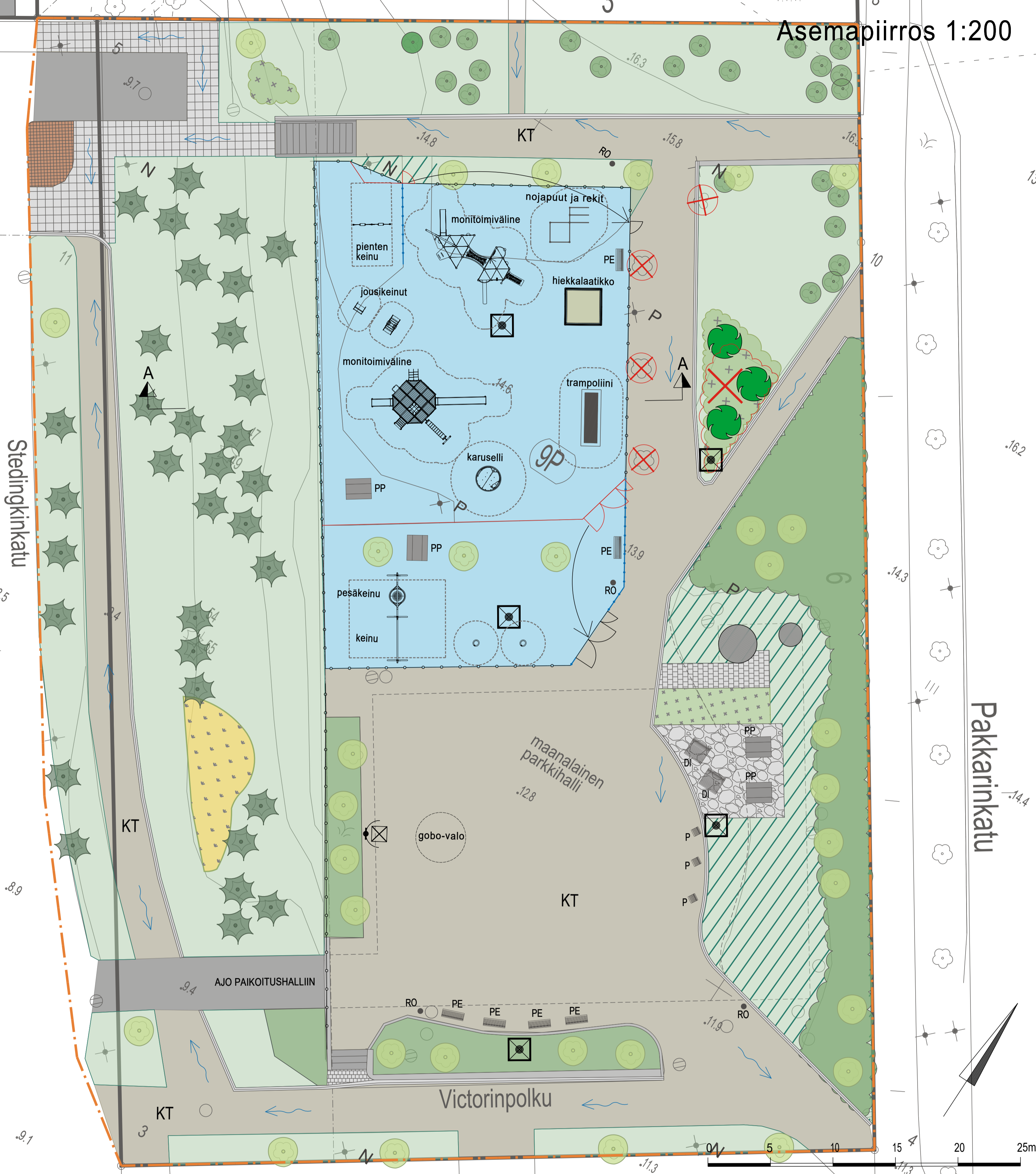
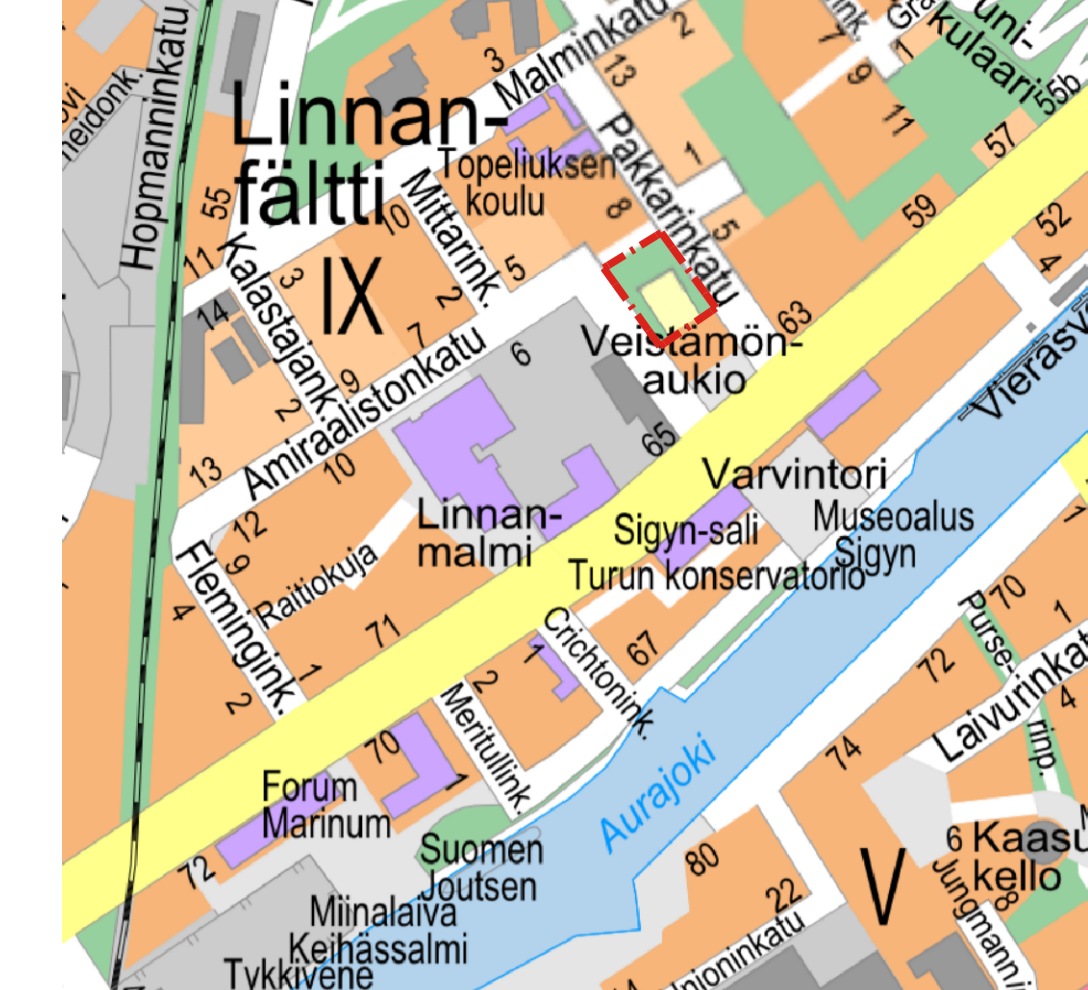


# Asemapiirros 1:200

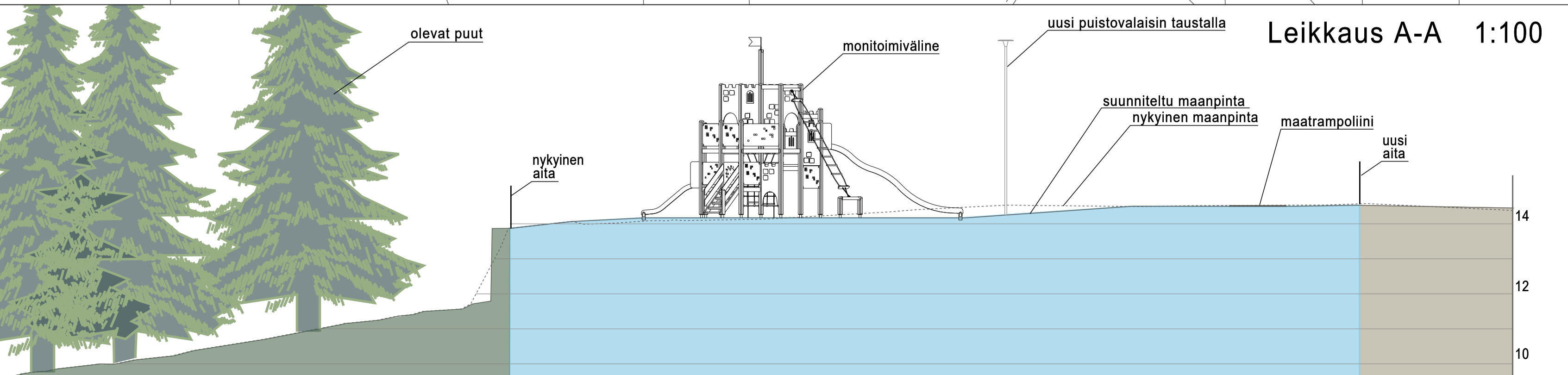


- MERKINNÄT**
- suunnittelualueen raja
  - oleva lehti-/havupuu (mitattu)
  - oleva yksittäispensas
  - poistettava puu/yksittäispensas (4 kpl)
  - istutettava puu
  - oleva pensasalue
  - poistettava pensasalue
  - istutettava pensasalue
  - istutettava kasvillisuus
  - nurmi
  - uusittava nurmi
  - asfaltti
  - oleva, säilyvä betonilaatoitus
  - oleva, säilyvä noppakiveys
  - luonnonkivi, nupukivi
  - luonnonkivi, liuskekivi
  - hulevesikouru, nupukivi
  - kituhka
  - erikoispinnoite
  - leikkihiekka
  - leikkiväline ja turva-alue
  - kuntoiluväline ja turva-alue
  - penkki
  - tuoli
  - divaani
  - pöytä- ja penkkiyhdistelmä
  - roska-astia
  - valaisin (N=nykyinen, säilyvä, P=poistettava)
  - uusi puistovalaisin / gobo-valaisin
  - siirrettävä aita/portti
  - nykyinen/siirretty aita, h=1200
  - uusi 3-lankaverkkoaita, h=1200
  - siirretty huoltoajoportti
  - siirretty käyntiportti
  - nykyinen kaivo
  - pintavesien valumissuunta
  - poikkileikkaus



Koordinaattijärjestelmät:  
Taso X,Y: ETRS-GK23  
(EUREF-FIN)  
Korkeus Z: N2000

HYVÄKSYNTI: VIRAN PUOLESTA:
KAUPUNGINOSA: IX ASEMAKAAVA: 10/1990 (30.10.1991) DIAARINUMERO: 8953-2022
KORVAA PIIRUSTUKSEN: W6812_001 KORVAA OSITTAIN PIIRUSTUKSEN:
KORVATTU PIIRUSTUKSELLA: KORVATTU OSITTAIN PIIRUSTUKSELLA:



TURUN KAUPUNKI, KAUPUNKIYMPÄRISTÖ	KAUPUNKIRAKENTAMINEN	KAUPUNKIYMPÄRISTÖN TOTEUTUSSUUNNITTELU
PAKKARIN PUISTO		PUISTOSUUNNITELMA ASEMAPIIRROS LEIKKAUS A-A
SUUNNITTELIJA FCG	SUUNNITTELUVAUVA FCG	TARKASTANUT Tiina Puska
MITTAKAAVA 1:200, 1:100	PIIRUSTUSNUMERO W 6812_002	MAUTOS
PÄIVÄYS 17.5.2023	HYVÄKSYJÄ Kari Linnakoski	HYV. 17.5.2023 T. Tuominen
FCG	FCG Finnish Consulting Group Oy Osuntie 34, PL 950 00610 Helsinki Puh. 0104090 www.fcg.fi	TARK. 17.5.2023 R. Ger LAAT. 17.5.2023 R. Ger / M. Lampinen