

# Asemapiirros 1:1000

Luonnossuunnitelma

Alustava laskelmat:

Merenkulkuoppilaitoksen tontti 1:  
Uudisrakentaminen: 8 320 k-m<sup>2</sup>  
Pysäköintitarve 1ap / 120 k-m<sup>2</sup>: 70 ap

Juhana Herttuan koulun tontti 2:  
Uudisrakentaminen 9550 k-m<sup>2</sup>  
Pysäköintitarve 1ap / 120 k-m<sup>2</sup>: 80 ap

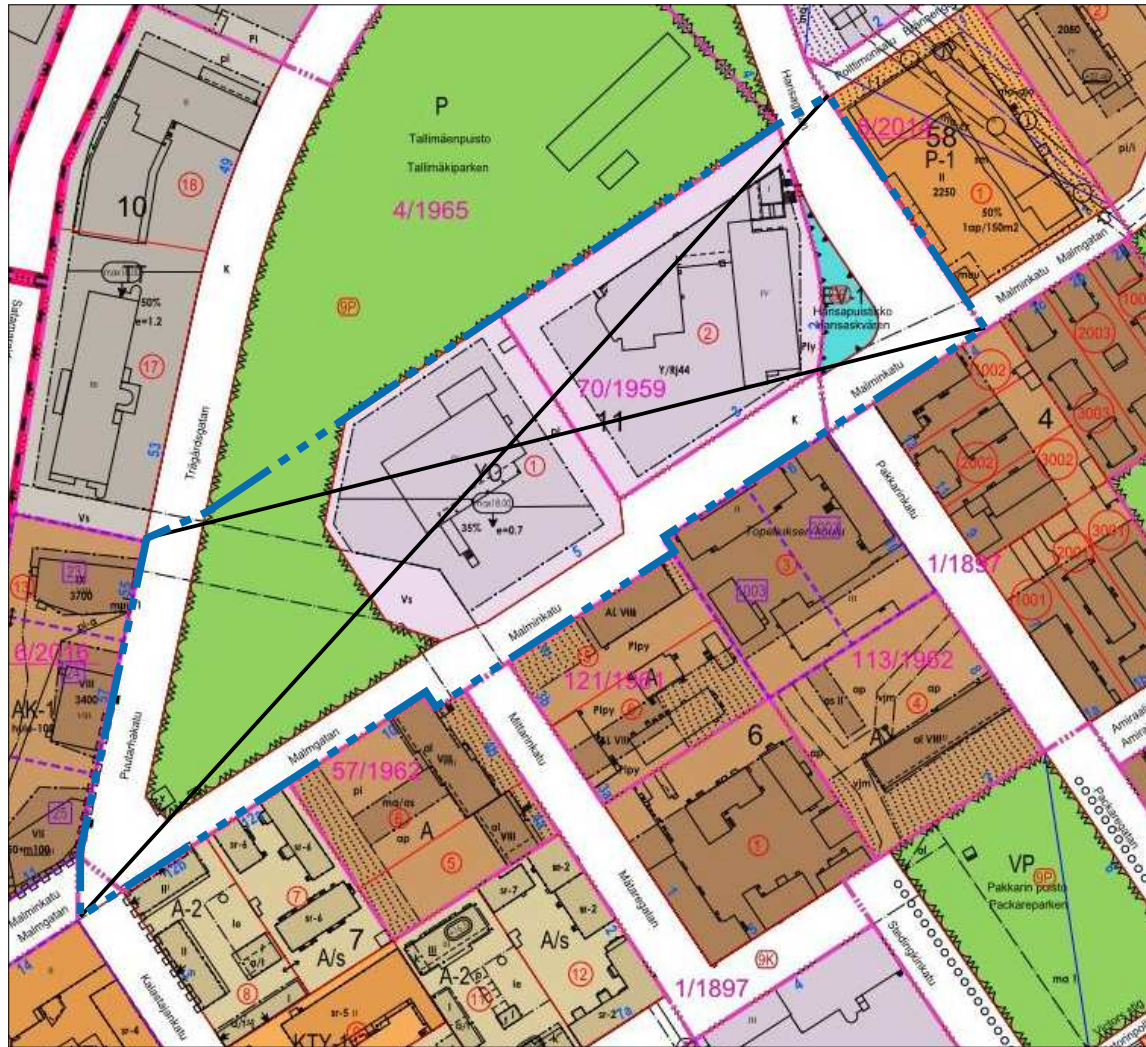
Yhteensä:  
Uudisrakentaminen: 18 000 k-m<sup>2</sup>  
Pysäköintitarve 1ap / 120 k-m<sup>2</sup>: 150 ap

Huolto- ja pelastusliikenne korttelin pohjoisreunalta. Puistoalueet säilyvät nykyisessä laajuudessaan.

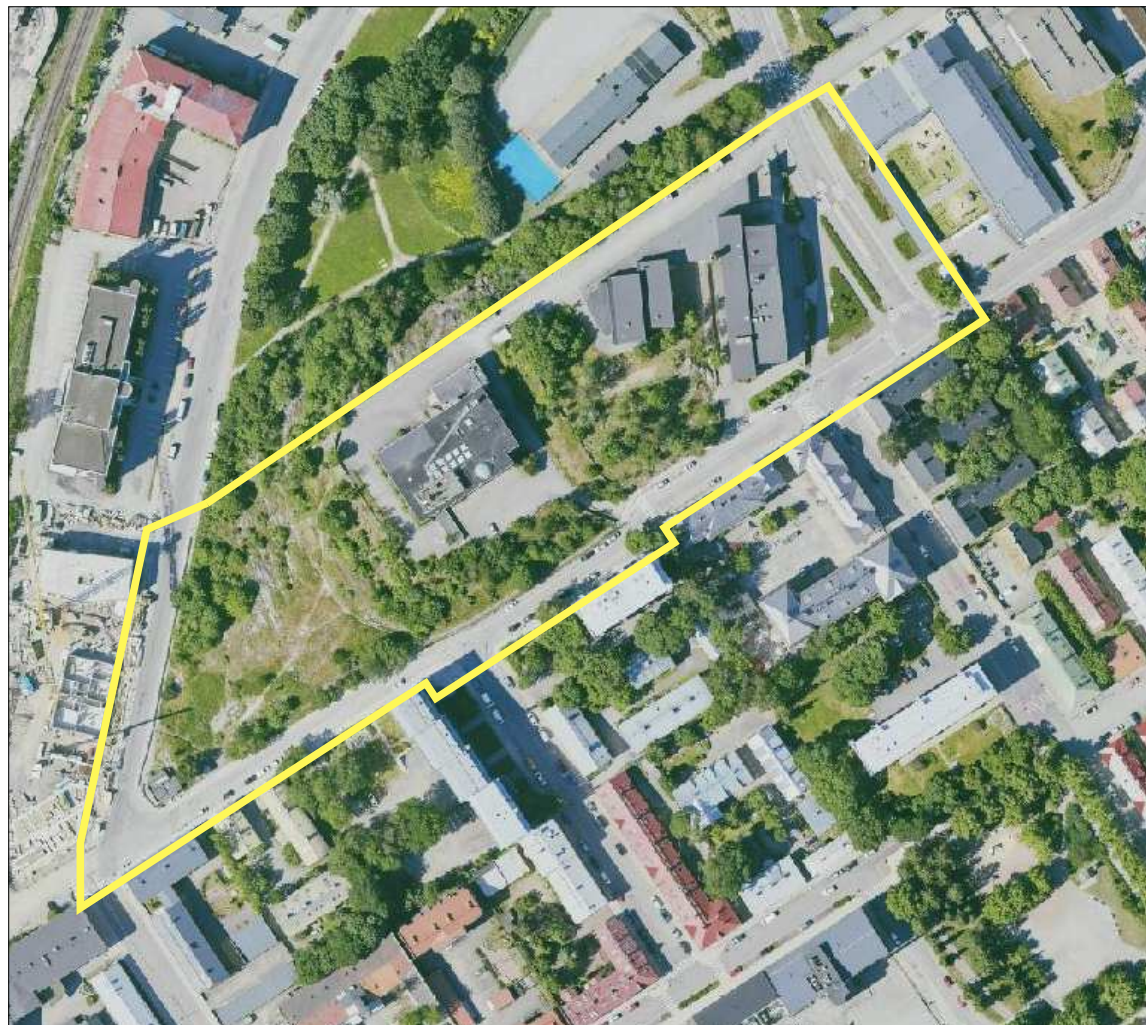
0 5 10 20 30 40



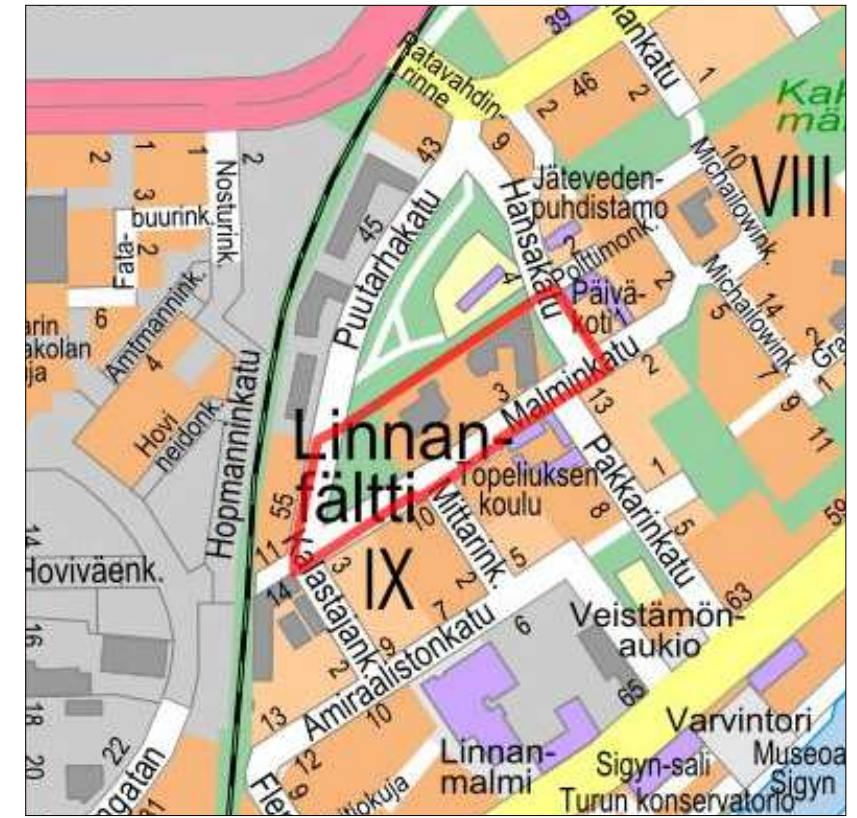




POISTUVA KAAVA



ILMAKUVA



SIJAINTIKARTTA

<b>TURKU</b>		<b>ÅBO</b>		ASEMAKAAVATUNNUS DETALJEPLANE BETECKNING	13/2022
TYÖNIMI ARBETSNAMN		MALMINKATU		DIARINUMERO DIARIENUMMER	14016-2021
OSOITE ADRESS		Malminkatu 3-5		MITTAKAAVA SKALA	1:1000
<p><b>MALMINKATU</b> <b>LUONNOSVAIHTOEHTO_B</b></p>					
MAASTONTARKISTUS, I VAIHE: LUONNOS TERRÄNGGRANSKNING, I SKEDET: UTKAST				KYLK HYVÄKSYNT GODKÄND AV SMND	
12.12.2023 § 416					
<p>KAUPUNKIYMPÄRISTÖ • KAUPUNKISUUNNITTELU JA MAAOMAISUUS • KAAVOITUS STADSMILJÖ • STADSPLANERING OCH MARKEGENDOM • PLANLÄGGNING</p>					
<b>LUONNOS</b> UTKAST		PIIRTÄJÄ RITARE	Kristina Karlsson Reeta Ahlqvist	VALMISTELIJA BEREDARE	Kristina Karlsson <i>[Signature]</i> Anna Hyyppä
TURKU ÅBO		10.10.2023		Maankäyttöjohtaja Markanvändningsdirektör	
<p><i>[Signature]</i> Jyrki Lappi</p>					