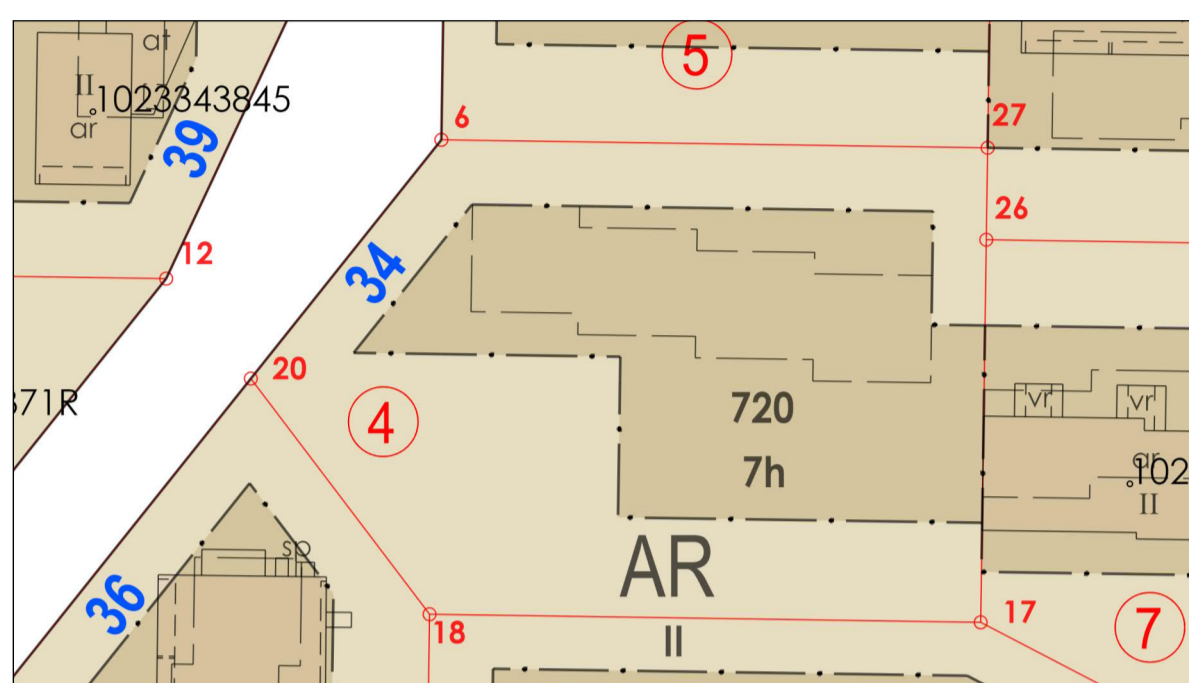


ERISTÄJÄNMUTKA 34

KAUPUNKI: TURKU
 KAUPUNGINOSA: 77
 KORTTELI: 47
 TONTTI: 4
 1) TONTIN PINTA-ALA: 2650 m²
 2) TONTIN RAKENNUSOIKEUS: 720 m²

KAAVAOTE:



ASEMAKAAVAMERKINNÄT JA -MÄÄRÄYKSET:

	Eri kaavojen välinen raja.
	Omakotirakennusten korttelialue.
	Rivitalojen korttelialue.
	Liikerakennusten korttelialue.
	Korttelin numero.
	Puistoalue.
	Katualue.
	Kadun tai puiston nimi.
	ASEMAKAAVAMÄÄRÄYKSET:
	Rakennusala.
	Roomalainen numero osoittaa kerrosluvun. Murtoluku sen edessä osoittaa kellarikerroksessa sallitun, kerrosalaan laskettavan rakennusoikeuden. Kaksikerroksisissa rakennuksissa saa julkisivupinnan ja vesikaton leikkauksen enimmäiskorkeus olla 5.5 m.
	Arabialainen luku osoittaa sallitun kerrosalan neliometriä jonka lisäksi saa rakentaa autosuojatilaa 20 m ² asuntoa kohti.
	Suurin sallittu asuinhuoneistomäärä.
	Istutettava tontinosa.
	Rakennuksissa on ryhmittäin noudatettava yhtenäistä julkisivun korkeutta sekä katon muotoa ja kaltevuutta. Naapuritontin rajaan tai siitä vähemmän kuin 3 metrin päähän rakennettavassa seinässä ei saa olla ikkunoita. Rakennettava tontinrajan saa vesikatot enintään 50 cm ulottua naapuritontille. Pihamaat on istutettava ja hoidettava luonnonpuistona.
	ASEMAKAAVAN YHTEYDESSÄ VAHVISTUMATTOMAT MERKINNÄT:
	Ohjeellinen rakennusala.

RAKENNETAAN:

ASUINRAKENNUS (RIVITALO, 7 HUONEISTOJA)
 JÄTEAITAUS
 MAALÄMPÖKAIVOT 2KPL

RAKENNUSOIKEUTTA KÄYTETÄÄN: 739,50 m²
 RAKENNUSOIKEUTTA JÄÄ JÄLJELLE: ylitys 19,5 m² (2,7%)

RAKENNUKSEN KÄYTTÖTARKOITUS:

Asuintalo
 P3
 Huoneistoittain EI30
 R' w 55 dB
 Koneellinen
 Maalämpö
 Kipsilevyä
 Pesuhuoneet ja saunat, h=2300
 Muut tilat, h=2400
 Liitetään sähköverkkoon
 TALOKOHTAINEN TALOTIKAS

HUONEISTOKOHT. PALOVAROITTIMET:

PÄÄSY VESIKATOLLE:

Vesikaton sadevet johdetaan syöksytorvien välityksellä sadevesikaivoihin. Muut sadevedet johdetaan sadevesikaivoihin tai imeytetään maastoon. Kattomuoto on lapekatto 1:40. Katemateriaalina bitumikate. Rakennuksen pääasiallinen julkisivumateriaali on rappaus. Rakennusten ympärille sora-alue >500mm Huoneistoissa ja irtaimistovarastossa alkusammutuskalusto ja automaattiset paloilmoittimet

AUTOPAIKKAVAARAKENNUSJÄRJESTYKSEN MUKAAN:

1ap/asunto = vaatimus 7 autopaikkaa
 Toteutetaan 14 autopaikkaa, joista 7kpl sijaitsee katoksissa asuntojen yhteydessä.

PYÖRÄPAIKKAVAARAKENNUSJÄRJESTYKSEN MUKAAN:

3pp / asunto = 21 pyöräpaikkaa
 Toteutetaan 21 pyöräpaikkaa huoneistojen sisäänkäyntien vieressä

KAAVAPOIKKEUKSET:

1) Rakennusoikeuden ylitys 19,5 m² (2,71%)
 2) Rakennusalan ylitys. Rakennuksen pinta-alasta n. 30% (31,5%) on rakennusalan ulkopuolella.

PERUSTELUT:

1) Ylitys on vähäinen
 2) Rakennus sijoittuu tontille kaavaan verrattuna enemmän etelään, jolloin tontti on hyödynnettävissä tarkoituksenmukaisesti, kun rakennuksen pohjoispuolelle jää luonteva alue autopaikoille ja asuntojen oleskeluterassit puolestaan avautuvat etelään. Rakennusalan rajan ylityksestä huolimatta, uusi asuinrakennus jää etäälle olemassa olevista rakennuksista, ei vaikuta naapurien näkyminen, ei varjosta naapureita tai aiheuta naapureille muuta kohtuutonta haittaa.

PINTA-ALATIEDOT ASUINRAKENNUS	
Tyyppi	Pinta-ala (m ²)
---	---
Bruttoala	867,50
Huoneistoala	654,50
Kerrosala	760,00
Kerrosala 250mm	739,50
	Tilavuus (m ³)
Tilavuus pyörästetty	3 080,00

HUONEISTOLUETTELO		
Hstnumero	Huoneistotyyppi	Pinta-ala m ²
as.1	4H+KT+S	93,50
as.2	4H+KT+S	93,50
as.3	4H+KT+S	93,50
as.4	4H+KT+S	93,50
as.5	4H+KT+S	93,50
as.6	4H+KT+S	93,50
as.7	4H+KT+S	93,50
		654,50 m²

KORKEUSMITTÄJÄRJESTELMÄ N 2000

KOKO/KYLÄ	KORTTELI/TELA	TONTTI/RIIHI	PIRUSTUSALAI	PÄÄVYS/PINTAJÄ	JOKI NO
77	47	4	PÄÄPIIRUSTUS	12.10.2022	1/(6)
RAKENNUSOIKEUS/ASEMAKAAVA			RAKENNUSOIKEUS/ASEMAKAAVA	RAKENNUSOIKEUS/ASEMAKAAVA	RAKENNUSOIKEUS/ASEMAKAAVA
ERISTÄJÄNMUTKA 34			ERISTÄJÄNMUTKA 34		

RAKENNUSOIKEUS/ASEMAKAAVA: Eristäjänmutka
 RAKENNUSOIKEUS/ASEMAKAAVA: Eristäjänmutka 34
 RAKENNUSOIKEUS/ASEMAKAAVA: Eristäjänmutka 34
 RAKENNUSOIKEUS/ASEMAKAAVA: Eristäjänmutka 34

PROJ. NO: 101651
 TITELI: Eristäjänmutka
 ARK: ARK 002-001

SIGGE ARKITEHDIT
 Lintinen Rantakatu 53
 00100 Helsinki, Finland
 Puh: +358 (0)2 2781500
 www.sigge.fi