



PUISTOMETSIIEN HOITO-OHJELMA

2023–2024

Puistometsien hoito-ohjelma sisältää lähinnä asemakaavoitetuilla alueilla sijaitsevien metsien (hoitoluokka M1 – M4) kohdekohtaisen hoitosuunnitelman. Puistometsien hoito-ohjelma laaditaan vuosittain. Ohjelmassa otetaan huomioon metsien monimuotoisuus, metsäluonnon elinvoimaisuuden säilyttäminen, alueelliset luontoarvot, eläimistö, hiilinielut ja hiilivarastot ja niiden muutokset sekä virkistys ja maisema-arvot. Puistometsäkohteet toteutetaan talvikautena lintujen pesintäajan ulkopuolella. Metsäluonnon monimuotoisuutta pyritään lisäämään jokaisella metsämaakuviolla, välittömästi tapahtuvin lahopuiden lisäämisillä ja vuosikymmenten mittaisilla toimilla siten, että metsät muuttuvat vaiheittain monimuotoisiksi erirakenteisiksi sekametsiksi.

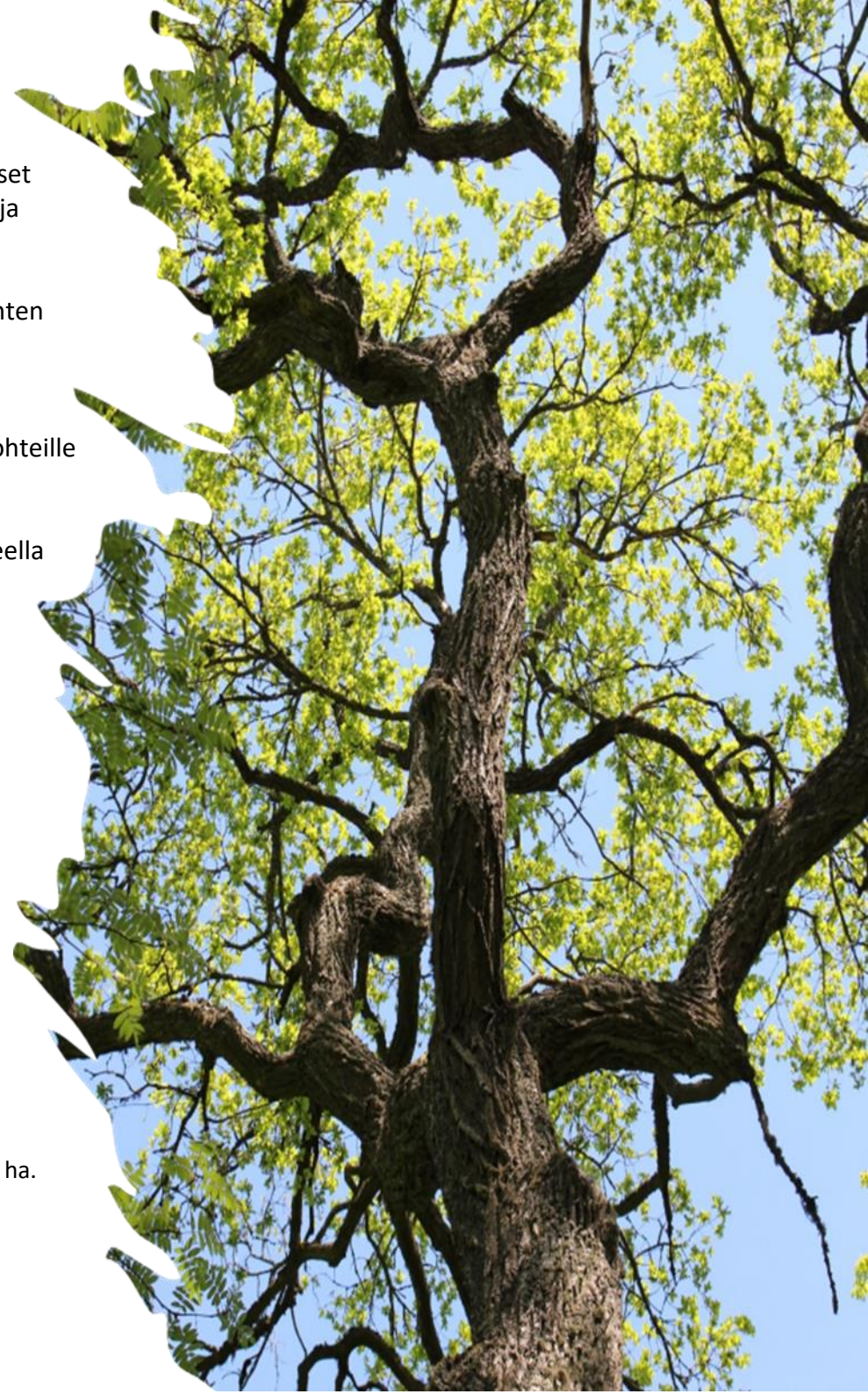
Lahopuuston lisääminen on tarkoituksenmukaista ja maapuita/runkoja jätetään kohteille yleisesti niille soveltuviin paikkoihin, pystypökölöitä ja puun kaulauksia voidaan paikoitellen myös tehdä. Poistettavat puut leimataan tai kohteilla pidetään aloitus katselmus, jossa määritellään tarkempi toteutus. Tilaaja määrittelee kullakin kohteella puiden katkomista koskevat mittavaatimukset.

Metsien turvallisuuteen kiinnitetään erityistä huomiota. Ohjelman laadinta perustuu kohteille, joissa erityyppistä hoidontarvetta esiintyy. Laajemmat ja puutavara kertymältään suuremmat hakkuuesitykset käsitellään Turun kaupungin metsäsuunnitelmassa 2019-2029.

Puistometsien hoito-ohjelma käydään läpi yhdessä ympäristösuojelun ja maisematyöluopakäsittelijän kanssa. Ohjelma viedään vuosittain kaupunkiympäristölautakuntaan.

Puistometsien hoito-ohjelman lisäksi Kaupunkiympäristön palvelukokonaisuus tilaa pienimuotoisia hoitotoimenpiteitä maisema- ja ympäristönäkökulmat sekä asukaspalautteet huomioon ottaen ja hoitaa kiireellisiä turvallisuuteen ja infran rakentamiseen liittyviä kohteita. Ruissalon ja muiden suojelualueiden hoito suunnitellaan vielä erikseen.

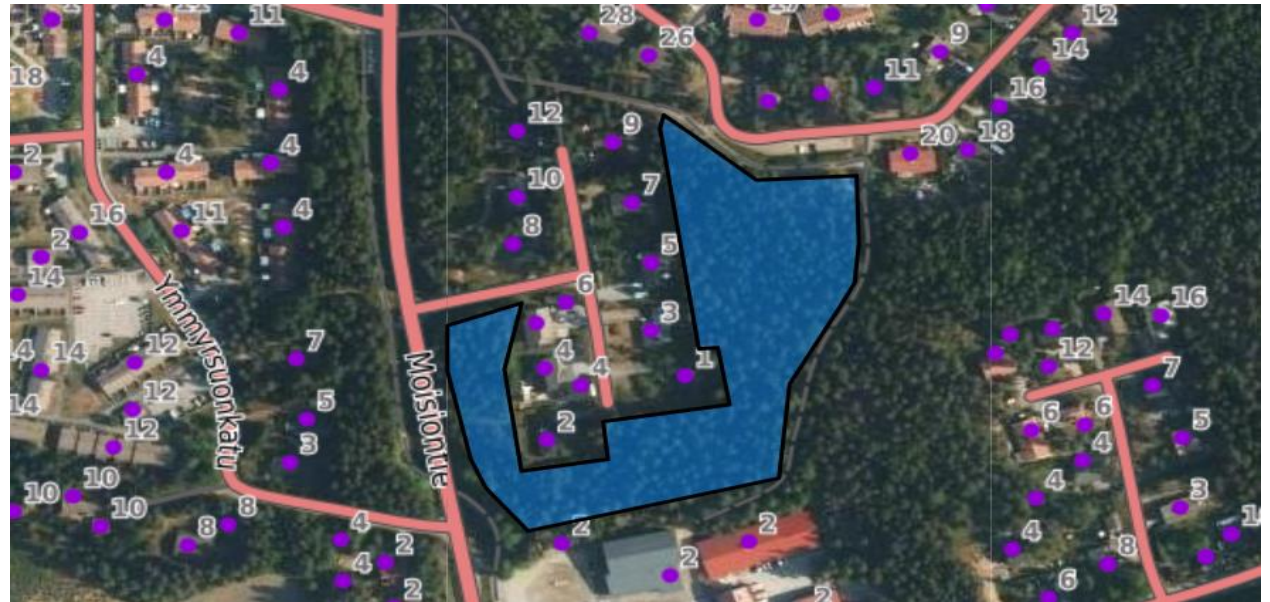
Hoitokohteita kauden 2023-2024 ohjelmassa on 10 kohdetta, joiden pinta-ala vastaa 7,48 ha.



Pohjoinen



Kohde	Moisionkenttä / Moisionpuisto
Kaava	VU/VL
Luonnonsuojelulaki	Ei erityisvaatimuksia
Metsälaki	Ei erityisvaatimuksia
Muut erityispiirteet	Moisiontien varsi on liito-oravalle soveltuvaa metsää
Lupa-asiat	Kaupunkiympäristötoimiala vastaa tarvittavista luvista
Tiedotus	Urakoitsija vastaa työmaa-aikaisesta tiedottamisesta
Asiakaspalautteet	Alueen asukkaat ovat toivoneet huonojen puiden kaatoa alueelta ja pienimuotoista harvennusta / raivausta



Kohteen lähtötiedot	Kuusivaltaista sekametsää, jossa vaikeakulkuisia tiheikköjä
Hoidon tavoitteet	Poistetaan kiinteistöjen läheltä vaaralliset puut ja raivataan tiheikköjä väljempään asentoon
Hakkuutähteet	Hakkuutähteet kerätään pois
Maisemallinen merkitys	Kohtalainen
Pinta-ala	1,66



Kohde	Kaerlanpuisto
Kaava	VP
Luonnonsuojelulaki	Ei erityisvaatimuksia
Metsälaki	Ei erityisvaatimuksia
Muut erityispiirteet	-
Lupa-asiat	Kaupunkiympäristötoimiala vastaa tarvittavista luvista
Tiedotus	Urakoitsija vastaa työmaa- aikaisesta tiedottamisesta
Asiakaspalautteet	Päivähoitoyksikkö oli pyytänyt pienimuotoista raivausta puistoon



Kohteen lähtötiedot	Mäntyvaltaista sekametsää, jossa paikoittain runsasta alikasvosta. Esiintyy myös runsaasti jalopuita alikasvoksena.
Hoidon tavoitteet	Poistetaan tarvittaessa huonokuntoiset puut. Tehdään tilaa jalopuualikasvokselle.
Hakkuutähteet	Hakkuutähteet kerätään pois
Maisemallinen merkitys	Vähäinen
Pinta-ala	0,33





Itä



Kohde	Vainuvuori
Kaava	VL
Luonnonsuojelulaki	Ei erityisvaatimuksia
Metsälaki	Ei erityisvaatimuksia
Muut erityispiirteet	Alueella runsaasti tammia ja alikasvoksessa hajanaisesti pähkinäpensasta
Lupa-asiat	Kaupunkiympäristötoimiala vastaa tarvittavista luvista
Tiedotus	Urakoitsija vastaa työmaa-aikaisesta tiedottamisesta
Asiakaspalautteet	-

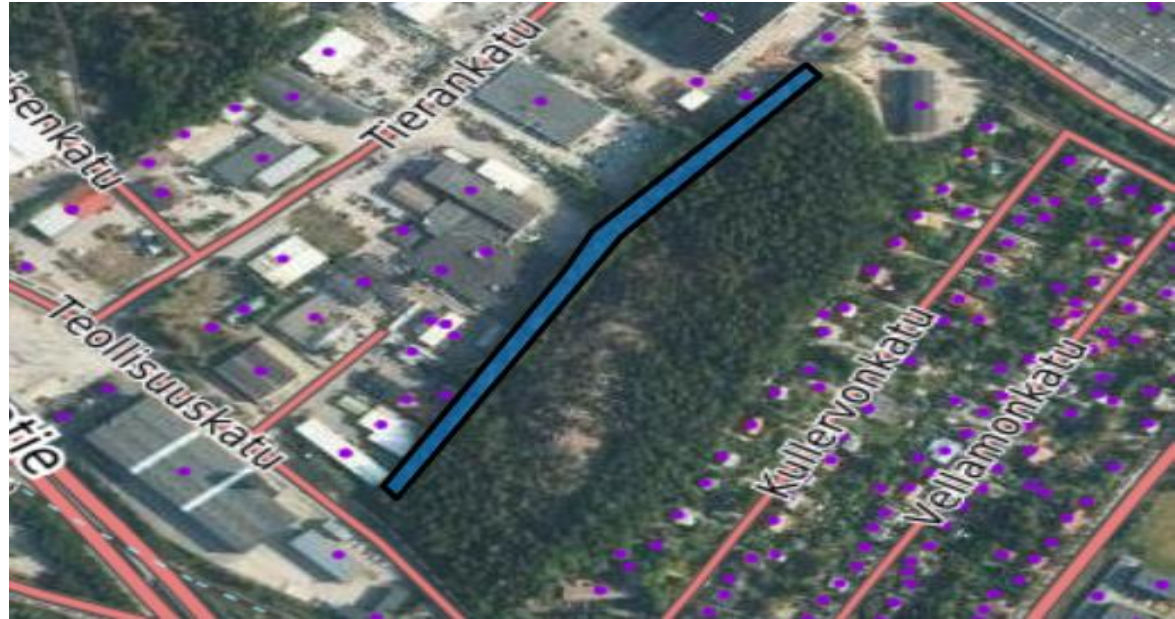


Kohteen lähtötiedot	Tasaikäistä männikköä, jossa esiintyy runsaasti tammia ja joitain pähkinäpensaita
Hoidon tavoitteet	Poistetaan mäntyä reikäperkausmenetelmänä tammien läheisyydestä. Luodaan myös tilaa pähkinäpensaaseen luontaiselle uudistumiselle
Hakkuutähteet	Hakkuutähteet kerätään pois
Maisemallinen merkitys	Kohtalainen
Pinta-ala	0,91 ha





Kohde	Mikkolanmäki
Kaava	P
Luonnonsuojelulaki	El erityisvaatimuksia
Metsälaki	Ei erityisvaatimuksia
Muut erityispiirteet	Rajautuu muinaismuistoalueeseen
Lupa-asiat	Kaupunkiympäristötoimiala vastaa tarvittavista luvista
Tiedotus	Urakoitsija vastaa työmaa- aikaisesta tiedottamisesta
Asiakaspalautteet	-



Kohteen lähtötiedot	Mäntyvaltaista sekametsää, jossa kiinteistöihin päin puut nojallaan. Näistä pääosa on lehtipuustoa. Osa huonokuntoisia. Alueella joitain jalopuita.
Hoidon tavoitteet	Poistetaan huonokuntoiset puut ja kiinteistölle ulottuvia puita. Poistetaan jalopuiden ympäriltä kilpaileva puusto
Hakkuutähteet	Hakkuutähteet kerätään pois
Maisemallinen merkitys	Vähäinen
Pinta-ala	0,65 ha





Etelä



Kohde	Kastaripuisto
Kaava	PL
Luonnonsuojelulaki	Ei erityisvaatimuksia
Metsälaki	Ei erityisvaatimuksia
Muut erityispiirteet	Valtaosiltaan Luo-alueetta
Lupa-asiat	Kaupunkiympäristötoimiala vastaa tarvittavista luvista
Tiedotus	Urakoitsija vastaa työmaa-aikaisesta tiedottamisesta
Asiakaspalautteet	Taloyhtiö ja lähiasukkaat toivoneet kuolleiden puiden kaatoa läheltä kiinteistöjä



Kohteen lähtötiedot	Kuusivaltainen erirakenteinen metsä, jossa kuolleita puita. Pääasiassa kuusia. Kuusentähtikirjaajan ja kirjanpainajan tappamia puita.
Hoidon tavoitteet	Poistetaan kuolleet ja heikkokuntoiset puut kiinteistöjen läheltä.
Hakkuutähteet	Hakkuutähteet kerätään pois
Maisemallinen merkitys	Kohtalainen
Pinta-ala	0,99 ha





Kohde	Illoistenpuisto
Kaava	VL/P
Luonnonsuojelulaki	Ei erityisvaatimuksia
Metsälaki	Rajautuu pieneltä osin 10§ kohteelle (jyrkänne ja niiden välitön alusmetsä)
Muut erityispiirteet	Rajautuu osin luo-alueelle
Lupa-asiat	Kaupunkiympäristötoimiala vastaa tarvittavista luvista
Tiedotus	Urakoitsija vastaa työmaa-aikaisesta tiedottamisesta
Asiakaspalautteet	Taloyhtiö toivonut harvennusta alueelle. Kohteella kuolleita pystypuita



Kohteen lähtötiedot	Alueen puusto sekametsää, jossa huonokuntoisia ja kuolleita puita.
Hoidon tavoitteet	Avataan hieman maisemaa kalliota kohti, poistetaan kuolleet ja huonokuntoiset puut. Leimataan kaadettavat.
Hakkuutähteet	Hakkuutähteet korjataan pois
Maisemallinen merkitys	Kohtalainen
Pinta-ala	0,36 ha





Länsi



Kohde	Paakarlanpuisto
Kaava	P
Luonnonsuojelulaki	Jalopuumetsä
Metsälaki	Ei erityisvaatimuksia
Muut erityispiirteet	-
Lupa-asiat	Kaupunkiympäristötoimiala vastaa tarvittavista luvista
Tiedotus	Urakoitsija vastaa työmaa-aikaisesta tiedottamisesta
Asiakaspalautteet	-

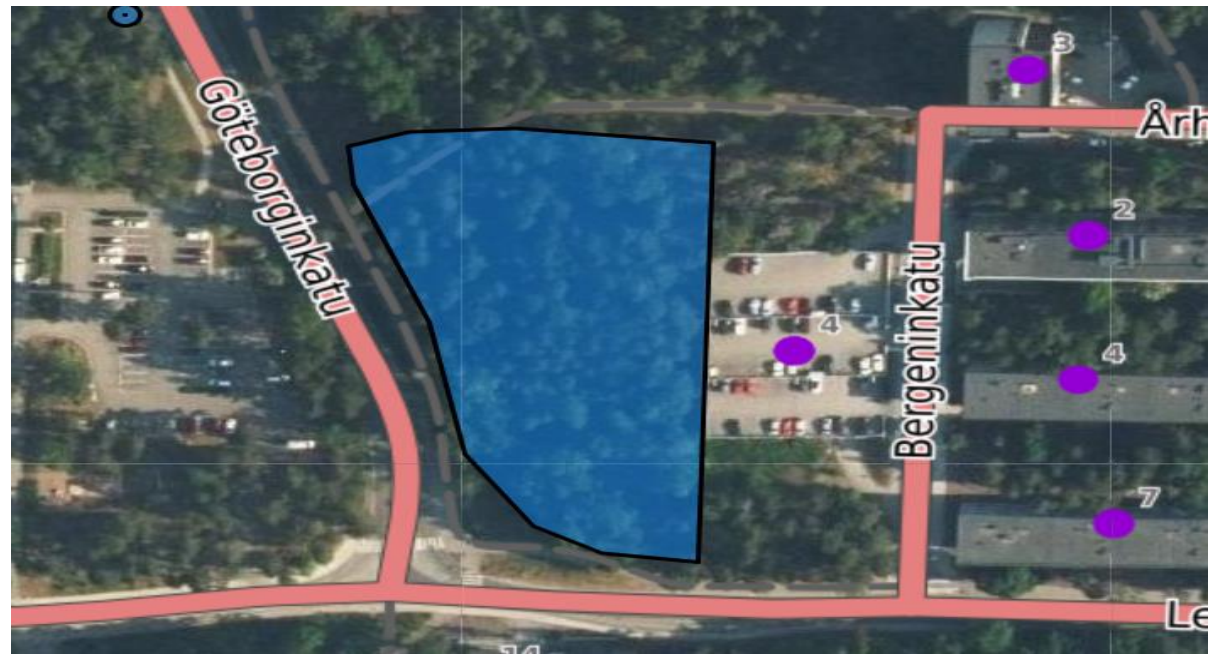


Kohteen lähtötiedot	Alueen puusto on sekametsää, jossa valtapuuna mäntyä. Alueella runsaasti läpimitaltaan yli 20 cm olevia tammia. Puuston tilavuus suuri.
Hoidon tavoitteet	Poistetaan reikäperkausmenetelmällä tammia haittaavaa puustoa, etupäässä haapaa, koivua ja mäntyä. Poistettavat puut leimataan yhdessä ymp.suojelun kanssa.
Hakkuutähteet	Hakkuutähteet kerätään pois
Maisemallinen merkitys	Kohtalainen
Pinta-ala	0,56 ha

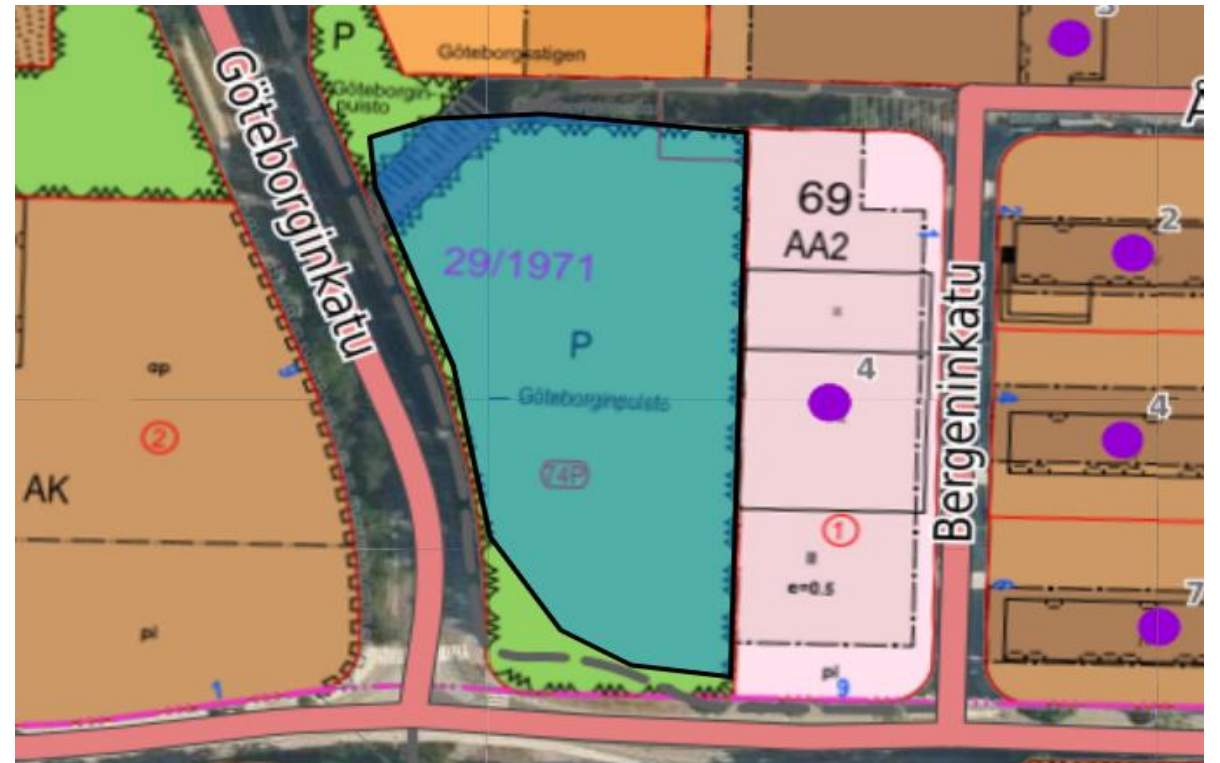




Kohde	Götaborginpuisto
Kaava	P
Luonnonsuojelulaki	Ei erityisvaatimuksia
Metsälaki	Ei erityisvaatimuksia
Muut erityispiirteet	-
Lupa-asiat	Kaupunkiympäristötoimiala vastaa tarvittavista luvista
Tiedotus	Urakoitsija vastaa työmaa-aikaisesta tiedottamisesta
Asiakaspalautteet	Alueen asukkaat ovat toivoneet puistoon harvennusta



Kohteen lähtötiedot	Puustoltaan sekametsää, jossa alikasvoksena valtaosin haapaa. Alueella esiintyy lehmusta, tammea, vaahteraa ja pähkinäpensasta
Hoidon tavoitteet	Poistetaan alueelta huonokuntoiset puut ja tehdään hyvälaatuisille puille lisää tilaa. Pidetään huoli, että alikasvoksen jalopuut pääsevät kehittymään.
Hakkuutähteet	Hakkuutähteet kerätään pois
Maisemallinen merkitys	Kohtalainen
Pinta-ala	0,62 ha





Keskusta



Kohde	Tuomaanpuisto
Kaava	VP
Luonnonsuojelulaki	Suojeltuja luontotyyppejä. Kallioketo ja jalopuustoinen lehtorinne (osittain istutettua alkuperää)
Metsälaki	Ei erityisvaatimuksia
Muut erityispiirteet	Kulttuurilehto
Lupa-asiat	Kaupunkiympäristötoimiala vastaa tarvittavista luvista
Tiedotus	Urakoitsija vastaa työmaa-aikaisesta tiedottamisesta
Asiakaspalautteet	-



Kohteen lähtötiedot	Alueen keskellä kallioketoa ja kuvion reunamat jalopuustoista lehtorinnettä. Alueen luontoarvoja heikentää merkittävästi lumimarjan leviäminen kedolle ja lehtoon.
Hoidon tavoitteet	Poistetaan vieraslajia muutamissa erissä vuosien mittaan ja keskitytään kalliokedolta lumimarjan poistoon. Alueen reunamilta huonokuntoiset puut kaadetaan.
Hakkuutähteet	Hakkuutähteet kerätään pois
Maisemallinen merkitys	Kohtalainen
Pinta-ala	1 ha (0,48 ha)





Kohde	Patterinhaka
Kaava	MM
Luonnonsuojelulaki	Ei erityisvaatimuksia
Metsälaki	Ei erityisvaatimuksia
Muut erityispiirteet	Kiinteä muinaismuisto
Lupa-asiat	Kaupunkiympäristötoimiala vastaa tarvittavista luvista
Tiedotus	Urakoitsija vastaa työmaa-aikaisesta tiedottamisesta
Asiakaspalautteet	-

Kohteen lähtötiedot	Muinaismuisto, joka on päässyt pahoin vesakoitumaan. Vesakko ja puiden juuret heikentävät muinaismuiston rakennelmia.
Hoidon tavoitteet	Poistetaan vesakko kauttaaltaan ja poistetaan huonokuntoiset puut. Vesakonpoisto 2 vuoden välein.
Hakkuutähteet	Hakkuutähteet kerätään pois
Maisemallinen merkitys	Kohtalainen/voimakas
Pinta-ala	0,40 ha



